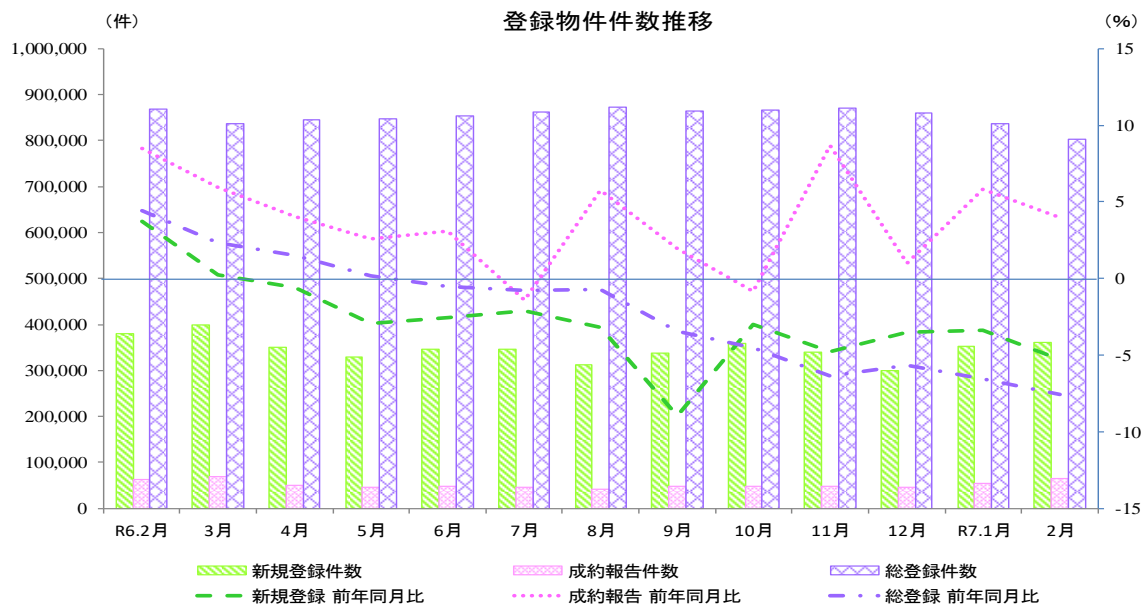


指定流通機構の活用状況について（令和7年2月分）

1. 概況

令和7年2月の指定流通機構の活用状況をみると、新規登録件数は359,959件と前年同月比で11ヶ月連続してマイナスとなり、前月比では2ヶ月連続してプラスとなった。成約報告件数は64,863件と前年同月比で4ヶ月連続してプラスとなり、前月比では2ヶ月連続してプラスとなった。総登録件数は803,339件と前年同月比で9ヶ月連続してマイナスとなり、前月比では3ヶ月連続してマイナスとなった。



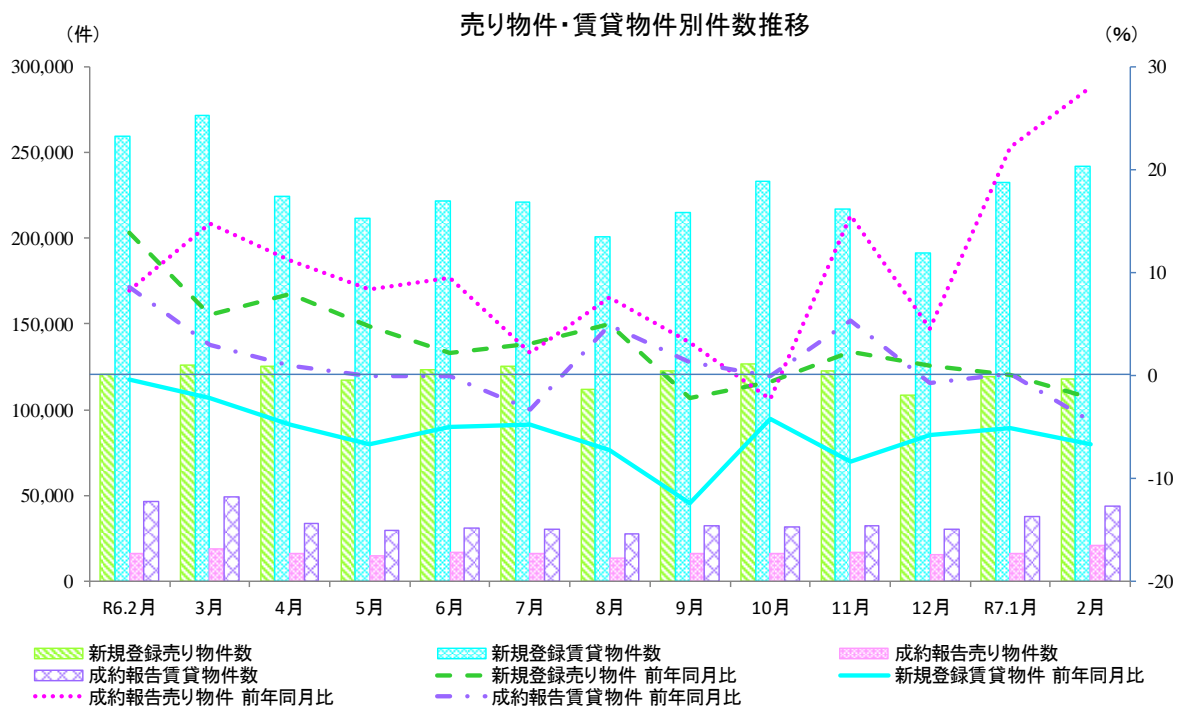
物件件数の推移

	R6.2月	3月	4月	5月	6月	7月	8月	9月	10月	11月	12月	R7.1月	2月
新規登録件数(件)	380,000	398,141	349,618	328,791	345,321	345,963	312,635	337,793	359,914	339,987	299,292	351,867	359,959
前年同月比(%)	3.7	0.2	▲0.6	▲2.9	▲2.5	▲2.1	▲3.2	▲8.9	▲3.0	▲4.7	▲3.5	▲3.4	▲5.3
前月比(%)	4.3	4.8	▲12.2	▲6.0	5.0	0.2	▲9.6	8.0	6.5	▲5.5	▲12.0	17.6	2.3
成約報告件数(件)	62,390	68,227	50,262	44,925	48,165	46,729	41,087	48,713	48,011	48,900	45,980	53,957	64,863
前年同月比(%)	8.5	6.0	4.1	2.6	3.1	▲1.4	5.7	1.9	▲0.8	8.7	1.0	5.8	4.0
前月比(%)	22.4	9.4	▲26.3	▲10.6	7.2	▲3.0	▲12.1	18.6	▲1.4	1.9	▲6.0	17.3	20.2
総登録件数(件)	869,162	837,673	845,147	848,370	853,736	862,008	872,663	864,906	866,708	870,979	859,860	837,892	803,339
前年同月比(%)	4.4	2.3	1.5	0.2	▲0.5	▲0.8	▲0.7	▲3.4	▲4.5	▲6.4	▲5.6	▲6.5	▲7.6
前月比(%)	▲3.0	▲3.6	0.9	0.4	0.6	1.0	1.2	▲0.9	0.2	0.5	▲1.3	▲2.6	▲4.1

2. 売り・賃貸別物件数

令和7年2月の売り物件数をみると、新規登録件数は118,208件と前年同月比で4ヶ月ぶりにマイナスに転じ、前月比ではふたたびマイナスに転じた。成約報告件数は20,756件と前年同月比で4ヶ月連続してプラスとなり、前月比では2ヶ月連続してプラスとなった。総登録件数は423,620件と前年同月比で33ヶ月連続してプラスとなり、前月比ではふたたびマイナスとなった。

令和7年1月の賃貸物件数をみると、新規登録件数は241,751件と前年同月比で36ヶ月連続してマイナスとなり、前月比では2ヶ月連続してプラスとなった。成約報告件数は44,107件と前年同月比でふたたびマイナスに転じ、前月比では2ヶ月連続してプラスとなった。総登録件数は379,719件と前年同月比で30ヶ月連続してマイナスとなり、前月比では3ヶ月連続してマイナスとなった。



R7年2月 売り物件・賃貸物件別件数

新規登録件数	359,959 件	前年同月比 ▲ 5.3 %	前月比 2.3 %
売り物件	118,208 件	前年同月比 ▲ 2.1 %	前月比 ▲ 0.8 %
賃貸物件	241,751 件	前年同月比 ▲ 6.7 %	前月比 3.9 %
成約報告件数	64,863 件	前年同月比 4.0 %	前月比 20.2 %
売り物件	20,756 件	前年同月比 28.0 %	前月比 28.8 %
賃貸物件	44,107 件	前年同月比 ▲ 4.5 %	前月比 16.5 %
総登録件数	803,339 件	前年同月比 ▲ 7.6 %	前月比 ▲ 4.1 %
売り物件	423,620 件	前年同月比 2.3 %	前月比 ▲ 1.9 %
賃貸物件	379,719 件	前年同月比 ▲ 16.5 %	前月比 ▲ 6.5 %

凡例: ▲ 10% ~ ↗ 3% ~ 10% → -3% ~ 3% ↘ -10% ~ -3% ↓ ~ -10%

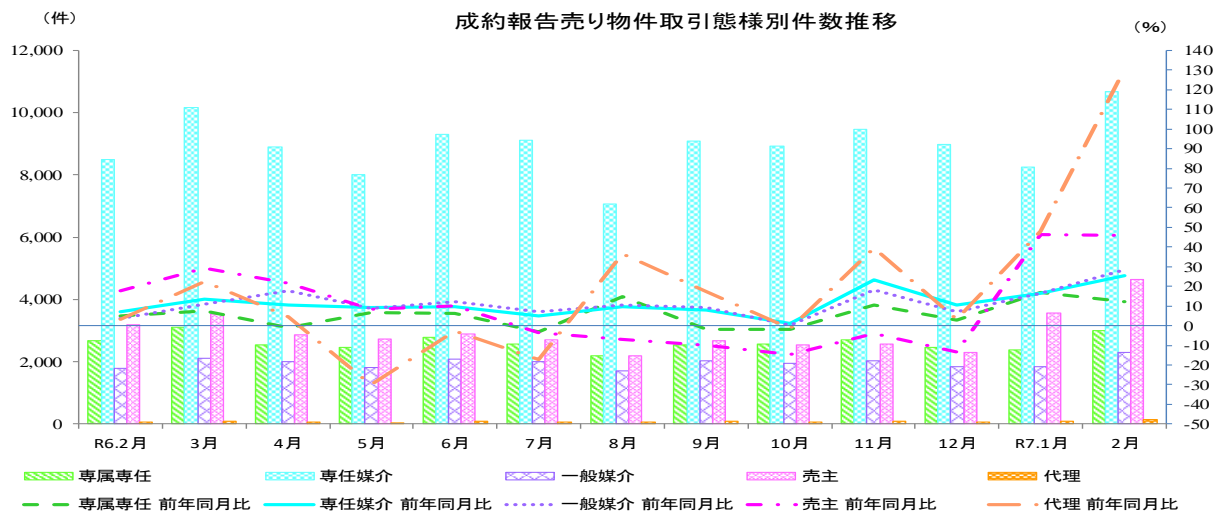
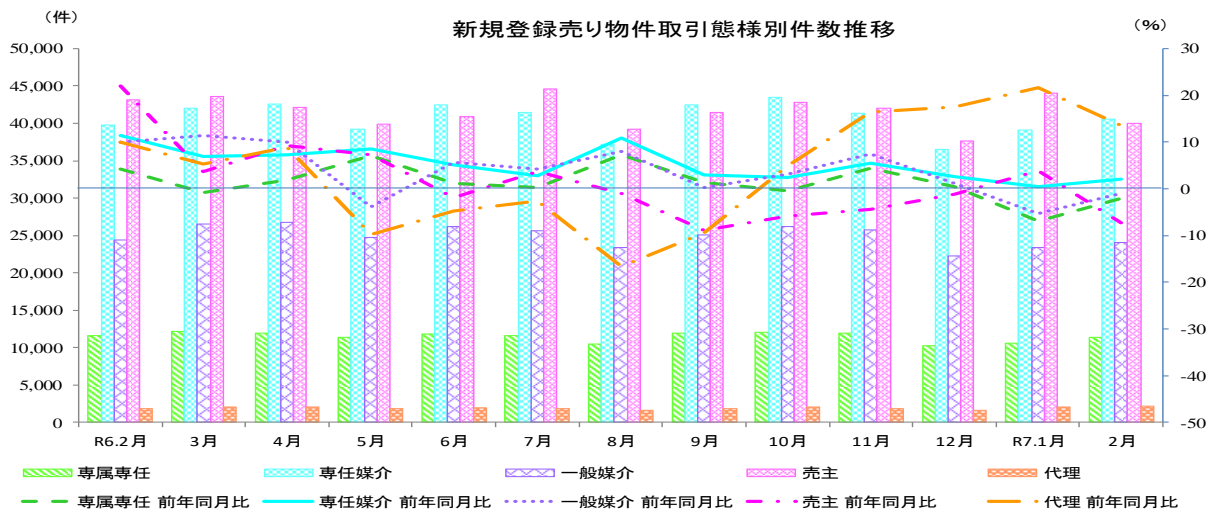
3. 売り物件の取引態様別物件数

令和7年2月の新規登録売り物件の取引態様別をみると、専任媒介が最も多く34.4%を占め、次いで売主が33.8%、一般媒介が20.4%を占めている。成約報告売り物件の取引態様別をみると、専任媒介が最も多く51.4%を占め、次いで売主が22.3%、専属専任が14.5%を占めている。

R7年2月 売り物件の取引態様別件数

	取引態様	件数	構成比	前年同月比	前月比
新規登録 件数	媒介契約	76,082 件	64.4 %	0.4 % ➡	4.2 % ➡
	専属専任	11,363 件	9.6 %	▲ 2.1 % ➡	7.3 % ➡
	専任媒介	40,606 件	34.4 %	2.0 % ➡	3.9 % ➡
	一般媒介	24,113 件	20.4 %	▲ 0.9 % ➡	3.3 % ➡
	売主	40,006 件	33.8 %	▲ 7.3 % ➡	▲ 9.1 % ➡
	代理	2,120 件	1.8 %	13.6 % ↑	0.7 % ➡
成約報告 件数	媒介契約	15,981 件	77.0 %	23.1 % ↑	28.2 % ↑
	専属専任	3,012 件	14.5 %	12.1 % ↑	26.3 % ↑
	専任媒介	10,665 件	51.4 %	25.5 % ↑	29.3 % ↑
	一般媒介	2,304 件	11.1 %	28.3 % ↑	25.9 % ↑
	売主	4,630 件	22.3 %	45.8 % ↑	29.9 % ↑
	代理	145 件	0.7 %	130.2 % ↑	74.7 % ↑

凡例: ↑ 10% ~ ➡ 3% ~ 10% ➡ -3% ~ 3% ➡ -10% ~ -3% ↓ ~ -10%



指定流通機構実態調査集計、総括表 新規登録件数

		総 数	物 件 種 別				
			マンション	一 戸 建	土 地	住宅外全部	住宅外一部
全	総計件数	359,959	249,543	49,992	30,705	10,002	19,717
	[前月比]	[2.3]	[4.1]	[0.1]	[-3.1]	[-0.5]	[-3.2]
売	総 計	118,208	39,009	41,211	29,955	7,365	668
	[前月比]	[-0.8]	[0.5]	[-0.4]	[-3.0]	[-0.5]	[3.2]
り	北海道	3,575	1,320	976	944	318	17
	[前月比]	[-5.0]	[-2.5]	[1.0]	[-10.1]	[-16.3]	[21.4]
域	東北	4,384	769	1,721	1,557	325	12
	[前月比]	[0.6]	[-3.0]	[7.3]	[-3.7]	[-0.6]	[-36.8]
物	関東甲信越	6,445	553	2,478	2,812	590	12
	[前月比]	[0.5]	[9.7]	[3.3]	[-3.0]	[-0.5]	[-36.8]
別	首都圏	53,487	23,235	16,926	9,772	3,155	399
	[前月比]	[-1.8]	[-0.3]	[-4.4]	[-0.9]	[-1.9]	[-5.7]
り	中部4県	3,782	506	1,397	1,546	320	13
	[前月比]	[-9.2]	[-11.8]	[-14.7]	[-5.2]	[1.6]	[44.4]
域	中部圏	8,616	1,844	2,811	3,376	566	19
	[前月比]	[3.7]	[-0.3]	[-4.0]	[12.8]	[6.6]	[216.7]
物	近畿圏	22,938	7,294	9,318	5,077	1,092	157
	[前月比]	[5.1]	[3.5]	[8.1]	[2.0]	[1.1]	[41.4]
別	中国	3,864	586	1,612	1,407	256	3
	[前月比]	[2.3]	[10.8]	[4.8]	[-5.8]	[21.9]	[-50.0]
り	四国	1,526	285	498	610	121	12
	[前月比]	[-30.8]	[14.9]	[-10.9]	[-51.4]	[-12.9]	[100.0]
域	九州	9,591	2,617	3,474	2,854	622	24
	[前月比]	[-2.0]	[0.0]	[1.8]	[-8.3]	[1.8]	[-29.4]
件	専属専任	11,363	4,170	3,530	2,737	887	39
	[前月比]	[7.3]	[11.8]	[14.4]	[-5.4]	[5.6]	[5.4]
別	取引態	40,606	13,152	13,293	11,627	2,358	176
	[前月比]	[3.9]	[3.9]	[7.4]	[-0.5]	[8.0]	[9.3]
り	媒介	24,113	7,343	7,150	6,896	2,563	161
	[前月比]	[3.3]	[5.5]	[6.1]	[-1.5]	[2.2]	[24.8]
域	売主	40,006	13,469	16,646	8,291	1,324	276
	[前月比]	[-9.1]	[-8.4]	[-10.1]	[-6.9]	[-16.8]	[-5.5]
物	代理	2,120	875	592	404	233	16
	[前月比]	[0.7]	[15.0]	[-6.0]	[-1.0]	[-16.2]	[-42.9]
賃	総 計	241,751	210,534	8,781	750	2,637	19,049
	[前月比]	[3.9]	[4.7]	[2.5]	[-6.6]	[-0.6]	[-3.4]
地	北海道	1,609	1,540	22	1	10	36
	[前月比]	[13.3]	[20.6]	[-26.7]	[-87.5]	[-23.1]	[-60.9]
賃	東北	5,476	4,905	214	28	51	278
	[前月比]	[11.0]	[11.8]	[-7.4]	[133.3]	[30.8]	[5.7]
域	関東甲信越	7,423	6,505	305	60	104	449
	[前月比]	[10.2]	[13.3]	[-23.0]	[15.4]	[-25.2]	[10.3]
物	首都圏	165,863	147,711	4,652	276	1,110	12,114
	[前月比]	[3.5]	[4.0]	[9.7]	[-11.3]	[7.9]	[-4.1]
別	中部4県	2,431	1,702	199	24	109	397
	[前月比]	[-5.6]	[-2.2]	[-24.6]	[-11.1]	[12.4]	[-11.0]
り	中部圏	3,417	2,368	205	99	100	645
	[前月比]	[12.4]	[5.7]	[-4.2]	[28.6]	[-5.7]	[59.7]
域	近畿圏	44,598	37,258	2,321	150	861	4,008
	[前月比]	[6.7]	[8.6]	[5.2]	[-20.6]	[-3.8]	[-4.5]
物	中国	1,836	1,184	277	30	70	275
	[前月比]	[-9.4]	[-11.6]	[9.1]	[-14.3]	[1.4]	[-16.4]
件	四国	670	400	100	19	25	126
	[前月比]	[-23.0]	[-17.0]	[-30.1]	[-20.8]	[-47.9]	[-27.2]
別	九州	8,428	6,961	486	63	197	721
	[前月比]	[-7.4]	[-6.5]	[-17.3]	[-7.4]	[-9.2]	[-8.0]

* 前月比欄の数値は、対前月増減率である。

* 「関東甲信越」は、茨城県・栃木県・群馬県・新潟県・山梨県・長野県、「首都圏」は、東京都・千葉県・埼玉県・神奈川県、「中部圏」は、愛知県・岐阜県・三重県、「中部4県」は、富山県・石川県・福井県・静岡県、「近畿圏」は、大阪府・京都府・兵庫県・滋賀県・奈良県・和歌山県をいう。

指定流通機構実態調査 売り物件・新規登録件数 時系列表

	6年2月	6年3月	6年4月	6年5月	6年6月	6年7月	6年8月	6年9月	6年10月	6年11月	6年12月	7年1月	7年2月	一年間計
	件数 (前月比) [前年比]	件数 (前月比) [前年比]	件数 (前月比) [前年比]	件数 (前月比) [前年比]	件数 (前月比) [前年比]	件数 (前月比) [前年比]	件数 (前月比) [前年比]	件数 (前月比) [前年比]	件数 (前月比) [前年比]	件数 (前月比) [前年比]	件数 (前月比) [前年比]	件数 (前月比) [前年比]	件数 (前月比) [前年比]	件数 (前月比) [前年比]
総数	120,794 (1.5) [13.8]	126,273 (4.5) [5.8]	125,446 (-0.7) [7.9]	117,118 (-6.6) [4.7]	123,295 (5.3) [2.2]	125,209 (1.6) [3.0]	111,820 (-10.7) [5.0]	122,933 (9.9) [-2.2]	126,493 (2.9) [-0.6]	122,871 (-2.9) [2.3]	108,210 (-11.9) [0.9]	119,103 (10.1) [0.1]	118,208 (-0.8) [-2.1]	1,446,979
北海道	3,870 (-2.3) [9.0]	4,111 (6.2) [0.2]	4,606 (12.0) [7.5]	4,203 (-8.7) [-1.6]	4,537 (7.9) [-4.4]	4,779 (5.3) [0.8]	4,227 (-11.6) [6.1]	4,631 (9.6) [-5.6]	4,497 (-2.9) [-8.1]	4,055 (-9.8) [-14.3]	3,670 (-9.5) [-6.9]	3,764 (2.6) [-5.0]	3,575 (-5.0) [-7.6]	50,655 (3.5)
東北	4,596 (14.1) [31.3]	5,032 (9.5) [26.3]	4,512 (-10.3) [3.6]	4,484 (-0.6) [-1.3]	4,951 (10.4) [10.0]	5,159 (4.2) [12.9]	4,623 (-10.4) [10.9]	4,894 (5.9) [4.7]	4,974 (1.6) [2.6]	4,891 (-1.7) [14.1]	4,384 (-10.4) [9.0]	4,359 (-0.6) [8.2]	4,384 (0.6) [-4.6]	56,647 (3.9)
関東甲信越	5,962 (-6.0) [7.5]	6,827 (14.5) [9.5]	6,481 (-5.1) [1.0]	6,518 (0.6) [-4.5]	6,778 (4.0) [-1.2]	7,143 (5.4) [4.2]	6,207 (-13.1) [0.1]	6,680 (7.6) [-9.6]	6,915 (3.5) [-4.8]	6,867 (-0.7) [7.2]	6,320 (-8.0) [3.0]	6,413 (1.5) [1.1]	6,445 (0.5) [8.1]	79,594 (5.5)
圏	58,168 (4.0) [13.7]	58,382 (1.4) [3.0]	58,612 (-0.6) [6.2]	53,772 (-8.3) [7.0]	56,541 (5.1) [-1.0]	57,230 (1.2) [-1.6]	50,117 (-12.4) [-0.5]	56,529 (12.8) [-3.8]	58,283 (3.1) [-3.3]	56,064 (-3.8) [-2.4]	48,402 (-13.7) [-1.2]	54,490 (12.6) [-2.6]	53,487 (-1.8) [-8.0]	662,509 (45.8)
別	4,309 (-0.8) [9.9]	4,691 (8.9) [1.4]	5,020 (7.0) [13.2]	4,414 (-12.1) [-7.4]	4,666 (5.7) [10.2]	5,107 (9.5) [10.2]	4,132 (-19.1) [-4.0]	4,170 (0.9) [8.2]	5,218 (25.1) [8.2]	4,650 (-10.9) [3.6]	3,700 (-20.4) [-10.8]	4,165 (12.6) [-4.1]	3,782 (-9.2) [-12.2]	53,715 (3.7)
内	8,394 (-4.4) [11.3]	9,139 (8.9) [6.6]	9,303 (1.8) [11.5]	8,147 (-12.4) [-0.9]	8,390 (3.0) [1.7]	8,837 (5.3) [5.0]	7,872 (-10.9) [7.8]	8,422 (7.0) [-7.8]	8,739 (3.8) [-3.8]	8,914 (2.0) [6.0]	8,102 (-9.1) [-0.2]	8,309 (2.6) [-5.4]	8,616 (3.7) [2.6]	102,790 (7.1)
近畿圏	21,316 (1.9) [15.8]	22,303 (4.6) [11.4]	21,772 (-2.4) [12.3]	20,294 (-6.8) [11.5]	20,818 (2.6) [5.1]	21,732 (4.4) [7.3]	19,578 (-9.9) [13.1]	22,249 (13.6) [4.3]	21,828 (-1.9) [1.6]	21,918 (0.4) [9.9]	19,615 (-10.5) [8.4]	21,834 (11.3) [4.4]	22,938 (5.1) [7.6]	256,879 (17.8)
中国	3,513 (-4.0) [-2.6]	3,616 (2.9) [-4.2]	3,935 (8.8) [11.5]	3,667 (-6.8) [5.7]	3,650 (-0.5) [2.0]	3,955 (8.4) [11.7]	3,368 (-14.8) [8.1]	4,033 (19.7) [11.4]	4,090 (1.4) [12.1]	3,880 (-5.1) [7.0]	3,451 (-11.1) [6.4]	3,777 (9.4) [3.2]	3,864 (2.3) [10.0]	45,286 (3.1)
四国	1,330 (5.0) [7.4]	1,504 (13.1) [-25.2]	1,428 (-5.1) [5.3]	2,244 (57.1) [49.1]	3,424 (52.6) [58.5]	1,496 (-56.3) [7.9]	2,133 (42.6) [66.5]	1,459 (-31.6) [-27.2]	2,124 (45.6) [46.0]	1,553 (-26.9) [7.4]	1,519 (-2.2) [-18.6]	2,206 (45.2) [74.1]	1,526 (-30.8) [14.7]	22,616 (1.6)
九州	9,336 (-4.1) [22.3]	10,068 (7.8) [15.4]	9,777 (-2.9) [9.1]	9,375 (-4.1) [-4.3]	9,540 (1.8) [3.8]	9,771 (2.4) [8.9]	9,563 (-2.1) [13.6]	9,866 (3.2) [5.2]	9,825 (-0.4) [3.3]	10,079 (2.6) [8.5]	9,047 (-10.2) [4.5]	9,786 (8.2) [0.5]	9,591 (-2.0) [2.7]	116,288 (8.0)
取	11,611 (2.1) [4.1]	12,202 (5.1) [-0.8]	11,917 (-2.3) [1.9]	11,368 (-4.6) [7.0]	11,866 (4.4) [1.1]	11,629 (-2.0) [0.3]	10,452 (-10.1) [7.2]	11,965 (14.5) [1.3]	12,087 (1.0) [-0.4]	11,892 (-1.6) [4.3]	10,199 (-14.2) [0.4]	10,586 (3.8) [-6.9]	11,363 (7.3) [-2.1]	137,526 (9.5)
引	39,801 (2.3) [11.4]	42,016 (5.6) [6.9]	42,636 (1.5) [7.2]	39,270 (-7.9) [8.4]	42,430 (8.0) [5.1]	41,410 (-2.4) [2.7]	37,244 (-10.1) [10.8]	42,510 (14.1) [2.9]	43,454 (2.2) [2.4]	41,394 (-4.7) [5.5]	36,503 (-11.8) [7.0]	39,064 (7.0) [0.4]	40,606 (3.9) [2.0]	488,537 (33.8)
態	24,344 (-1.2) [9.9]	26,479 (8.8) [11.4]	26,769 (1.1) [10.0]	24,753 (-7.5) [-3.9]	26,161 (5.7) [5.6]	25,680 (-1.8) [4.1]	23,359 (-9.0) [8.0]	25,107 (7.5) [0.2]	26,160 (4.2) [3.1]	25,730 (-1.6) [7.5]	22,244 (-13.5) [1.1]	23,334 (4.9) [-5.3]	24,113 (3.3) [-0.9]	299,889 (20.7)
別	43,172 (1.9) [22.0]	43,540 (0.9) [3.6]	42,097 (-3.3) [9.2]	39,898 (-5.2) [7.2]	40,930 (2.6) [-2.0]	44,599 (9.0) [3.7]	39,198 (-12.1) [-1.1]	41,475 (5.8) [-8.8]	42,788 (3.2) [-5.8]	41,968 (-1.9) [-4.4]	37,606 (-10.4) [-1.2]	44,014 (17.0) [3.9]	40,006 (-9.1) [-7.3]	498,119 (34.4)
代理	1,866 (7.9) [9.9]	2,036 (9.1) [5.2]	2,027 (-0.4) [8.8]	1,829 (-9.8) [-9.9]	1,908 (4.3) [-4.8]	1,891 (-0.9) [-2.6]	1,567 (-17.1) [-16.6]	1,876 (19.7) [-9.4]	2,004 (6.8) [5.0]	1,887 (-5.8) [16.5]	1,658 (-12.1) [17.4]	2,105 (27.0) [21.7]	2,120 (0.7) [13.6]	22,908 (1.6)
物	42,382 (1.8) [5.8]	44,079 (4.0) [0.3]	43,425 (-1.5) [2.0]	39,449 (-9.2) [0.7]	41,372 (4.9) [-3.2]	40,708 (-1.6) [-6.2]	36,377 (-10.6) [-2.3]	41,362 (13.7) [-4.9]	41,855 (1.2) [-4.0]	40,115 (-4.2) [-3.0]	35,685 (-11.0) [-2.4]	38,810 (8.8) [-6.8]	39,009 (0.5) [-8.0]	482,246 (33.3)
件	41,179 (3.6) [21.3]	42,443 (3.1) [7.9]	41,345 (-2.6) [11.5]	39,074 (-5.5) [8.3]	41,321 (5.8) [3.4]	43,840 (6.1) [8.1]	38,426 (-12.3) [8.8]	41,988 (9.3) [-2.7]	42,485 (1.2) [2.0]	42,252 (-0.5) [2.0]	37,337 (-11.6) [0.6]	41,356 (10.8) [4.0]	41,211 (-0.4) [0.1]	493,078 (34.1)
種	29,957 (-3.0) [15.4]	32,088 (7.1) [10.2]	32,885 (2.5) [11.1]	30,920 (-6.0) [2.0]	32,913 (6.4) [6.7]	32,744 (-0.5) [7.0]	29,983 (-8.4) [10.6]	31,449 (4.9) [-1.8]	33,652 (7.0) [3.2]	32,478 (-3.5) [7.2]	27,992 (-13.8) [2.1]	30,889 (10.3) [0.0]	29,955 (-3.0) [0.0]	377,948 (26.1)
別	6,621 (8.2) [18.3]	7,047 (6.4) [13.4]	7,184 (1.9) [13.0]	7,066 (-1.6) [24.5]	7,121 (0.8) [11.3]	7,251 (1.8) [12.9]	6,423 (-11.4) [14.1]	7,446 (15.9) [16.1]	7,885 (5.9) [15.9]	7,349 (-6.8) [14.0]	6,665 (-9.3) [19.2]	7,401 (11.0) [20.9]	7,365 (-0.5) [11.2]	86,203 (6.0)
住宅外(一部)	655 (6.3) [13.7]	616 (-6.0) [-11.9]	607 (-1.5) [-5.5]	609 (0.3) [0.0]	568 (-6.7) [-19.9]	666 (17.3) [13.3]	611 (-8.3) [23.7]	688 (12.6) [6.7]	616 (-10.5) [-9.5]	677 (9.9) [16.3]	531 (-21.6) [0.8]	647 (21.8) [5.0]	668 (3.2) [2.0]	7,504 (0.5)

※ 構成比は、四捨五入による端数処理のため内数の合計が100%にならないことがある

指定流通機構実態調査集計、総括表 地域別取引態様別売物件月間新規登録件数

地域	取引態様	総数	物 件 種 別				
			マンション	一戸建	土地	住宅外全部	住宅外一部
北海道	専属専任 [構成比]	281 [7.9]	107 [8.1]	60 [6.1]	86 [9.1]	28 [8.8]	0 [0.0]
	専任媒介 [構成比]	1,655 [46.3]	429 [32.5]	542 [55.5]	545 [57.7]	128 [40.3]	11 [64.7]
	一般媒介 [構成比]	687 [19.2]	187 [14.2]	198 [20.3]	195 [20.7]	102 [32.1]	5 [29.4]
	売主 [構成比]	931 [26.0]	587 [44.5]	173 [17.7]	112 [11.9]	58 [18.2]	1 [5.9]
	代理 [構成比]	21 [0.6]	10 [0.8]	3 [0.3]	6 [0.6]	2 [0.6]	0 [0.0]
	合計 [地域比]	3,575 [3.0]	1,320 [3.4]	976 [2.4]	944 [3.2]	318 [4.3]	17 [2.5]
東北	専属専任 [構成比]	216 [4.9]	36 [4.7]	71 [4.1]	70 [4.5]	37 [11.4]	2 [16.7]
	専任媒介 [構成比]	1,664 [38.0]	270 [35.1]	630 [36.6]	641 [41.2]	123 [37.8]	0 [0.0]
	一般媒介 [構成比]	1,156 [26.4]	127 [16.5]	422 [24.5]	485 [31.1]	115 [35.4]	7 [58.3]
	売主 [構成比]	1,298 [29.6]	313 [40.7]	588 [34.2]	348 [22.4]	46 [14.2]	3 [25.0]
	代理 [構成比]	50 [1.1]	23 [3.0]	10 [0.6]	13 [0.8]	4 [1.2]	0 [0.0]
	合計 [地域比]	4,384 [3.7]	769 [2.0]	1,721 [4.2]	1,557 [5.2]	325 [4.4]	12 [1.8]
関東甲信越	専属専任 [構成比]	340 [5.3]	35 [6.3]	100 [4.0]	142 [5.0]	63 [10.7]	0 [0.0]
	専任媒介 [構成比]	2,294 [35.6]	227 [41.0]	916 [37.0]	967 [34.4]	181 [30.7]	3 [25.0]
	一般媒介 [構成比]	1,880 [29.2]	162 [29.3]	506 [20.4]	937 [33.3]	270 [45.8]	5 [41.7]
	売主 [構成比]	1,803 [28.0]	122 [22.1]	894 [36.1]	715 [25.4]	68 [11.5]	4 [33.3]
	代理 [構成比]	128 [2.0]	7 [1.3]	62 [2.5]	51 [1.8]	8 [1.4]	0 [0.0]
	合計 [地域比]	6,445 [5.5]	553 [1.4]	2,478 [6.0]	2,812 [9.4]	590 [8.0]	12 [1.8]
首都圏	専属専任 [構成比]	4,549 [8.5]	2,342 [10.1]	972 [5.7]	837 [8.6]	373 [11.8]	25 [6.3]
	専任媒介 [構成比]	16,090 [30.1]	6,798 [29.3]	4,727 [27.9]	3,554 [36.4]	927 [29.4]	84 [21.1]
	一般媒介 [構成比]	7,119 [13.3]	3,569 [15.4]	1,440 [8.5]	1,164 [11.9]	870 [27.6]	76 [19.0]
	売主 [構成比]	24,316 [45.5]	9,867 [42.5]	9,382 [55.4]	4,037 [41.3]	826 [26.2]	204 [51.1]
	代理 [構成比]	1,413 [2.6]	659 [2.8]	405 [2.4]	180 [1.8]	159 [5.0]	10 [2.5]
	合計 [地域比]	53,487 [45.2]	23,235 [59.6]	16,926 [41.1]	9,772 [32.6]	3,155 [42.8]	399 [59.7]
中部四県	専属専任 [構成比]	374 [9.9]	28 [5.5]	136 [9.7]	159 [10.3]	50 [15.6]	1 [7.7]
	専任媒介 [構成比]	1,330 [35.2]	204 [40.3]	488 [34.9]	535 [34.6]	99 [30.9]	4 [30.8]
	一般媒介 [構成比]	1,282 [33.9]	175 [34.6]	433 [31.0]	533 [34.5]	134 [41.9]	7 [53.8]
	売主 [構成比]	756 [20.0]	76 [15.0]	335 [24.0]	309 [20.0]	35 [10.9]	1 [7.7]
	代理 [構成比]	40 [1.1]	23 [4.5]	5 [0.4]	10 [0.6]	2 [0.6]	0 [0.0]
	合計 [地域比]	3,782 [3.2]	506 [1.3]	1,397 [3.4]	1,546 [5.2]	320 [4.3]	13 [1.9]
中部圏	専属専任 [構成比]	706 [8.2]	254 [13.8]	201 [7.2]	195 [5.8]	55 [9.7]	1 [5.3]
	専任媒介 [構成比]	3,188 [37.0]	781 [42.4]	867 [30.8]	1,336 [39.6]	196 [34.6]	8 [42.1]
	一般媒介 [構成比]	2,320 [26.9]	388 [21.0]	639 [22.7]	1,028 [30.5]	258 [45.6]	7 [36.8]
	売主 [構成比]	2,365 [27.4]	404 [21.9]	1,101 [39.2]	802 [23.8]	55 [9.7]	3 [15.8]
	代理 [構成比]	37 [0.4]	17 [0.9]	3 [0.1]	15 [0.4]	2 [0.4]	0 [0.0]
	合計 [地域比]	8,616 [7.3]	1,844 [4.7]	2,811 [6.8]	3,376 [11.3]	566 [7.7]	19 [2.8]
近畿圏	専属専任 [構成比]	3,707 [16.2]	1,058 [14.5]	1,607 [17.2]	857 [16.9]	176 [16.1]	9 [5.7]
	専任媒介 [構成比]	7,814 [34.1]	2,879 [39.5]	2,754 [29.6]	1,814 [35.7]	317 [29.0]	50 [31.8]
	一般媒介 [構成比]	5,146 [22.4]	1,791 [24.6]	1,837 [19.7]	1,088 [21.4]	388 [35.5]	42 [26.8]
	売主 [構成比]	5,925 [25.8]	1,468 [20.1]	3,028 [32.5]	1,212 [23.9]	167 [15.3]	50 [31.8]
	代理 [構成比]	346 [1.5]	98 [1.3]	92 [1.0]	106 [2.1]	44 [4.0]	6 [3.8]
	合計 [地域比]	22,938 [19.4]	7,294 [18.7]	9,318 [22.6]	5,077 [16.9]	1,092 [14.8]	157 [23.5]
中国	専属専任 [構成比]	250 [6.5]	28 [4.8]	101 [6.3]	91 [6.5]	30 [11.7]	0 [0.0]
	専任媒介 [構成比]	1,907 [49.4]	332 [56.7]	814 [50.5]	642 [45.6]	117 [45.7]	2 [66.7]
	一般媒介 [構成比]	1,030 [26.7]	126 [21.5]	400 [24.8]	420 [29.9]	84 [32.8]	0 [0.0]
	売主 [構成比]	662 [17.1]	100 [17.1]	292 [18.1]	246 [17.5]	23 [9.0]	1 [33.3]
	代理 [構成比]	15 [0.4]	0 [0.0]	5 [0.3]	8 [0.6]	2 [0.8]	0 [0.0]
	合計 [地域比]	3,864 [3.3]	586 [1.5]	1,612 [3.9]	1,407 [4.7]	256 [3.5]	3 [0.4]
四国	専属専任 [構成比]	135 [8.8]	13 [4.6]	59 [11.8]	53 [8.7]	10 [8.3]	0 [0.0]
	専任媒介 [構成比]	621 [40.7]	133 [46.7]	182 [36.5]	271 [44.4]	33 [27.3]	2 [16.7]
	一般媒介 [構成比]	506 [33.2]	102 [35.8]	134 [26.9]	198 [32.5]	67 [55.4]	5 [41.7]
	売主 [構成比]	251 [16.4]	35 [12.3]	123 [24.7]	79 [13.0]	9 [7.4]	5 [41.7]
	代理 [構成比]	13 [0.9]	2 [0.7]	0 [0.0]	9 [1.5]	2 [1.7]	0 [0.0]
	合計 [地域比]	1,526 [1.3]	285 [0.7]	498 [1.2]	610 [2.0]	121 [1.6]	12 [1.8]
九州	専属専任 [構成比]	805 [8.4]	269 [10.3]	223 [6.4]	247 [8.7]	65 [10.5]	1 [4.2]
	専任媒介 [構成比]	4,043 [42.2]	1,099 [42.0]	1,373 [39.5]	1,322 [46.3]	237 [38.1]	12 [50.0]
	一般媒介 [構成比]	2,987 [31.1]	716 [27.4]	1,141 [32.8]	848 [29.7]	275 [44.2]	7 [29.2]
	売主 [構成比]	1,699 [17.7]	497 [19.0]	730 [21.0]	431 [15.1]	37 [5.9]	4 [16.7]
	代理 [構成比]	57 [0.6]	36 [1.4]	7 [0.2]	6 [0.2]	8 [1.3]	0 [0.0]
	合計 [地域比]	9,591 [8.1]	2,617 [6.7]	3,474 [8.4]	2,854 [9.5]	622 [8.4]	24 [3.6]
全国	専属専任 [構成比]	11,363 [9.6]	4,170 [10.7]	3,530 [8.6]	2,737 [9.1]	887 [12.0]	39 [5.8]
	専任媒介 [構成比]	40,606 [34.4]	13,152 [33.7]	13,293 [32.3]	11,627 [38.8]	2,358 [32.0]	176 [26.3]
	一般媒介 [構成比]	24,113 [20.4]	7,343 [18.8]	7,150 [17.3]	6,896 [23.0]	2,563 [34.8]	161 [24.1]
	売主 [構成比]	40,006 [33.8]	13,469 [34.5]	16,646 [40.4]	8,291 [27.7]	1,324 [18.0]	276 [41.3]
	代理 [構成比]	2,120 [1.8]	875 [2.2]	592 [1.4]	404 [1.3]	233 [3.2]	16 [2.4]
	合計	118,208	39,009	41,211	29,955	7,365	668

※構成比とは地域内の取引態様別構成比で、地域比とは全国合計の地域別シェアである。

※構成比・地域比は、四捨五入による端数処理のため内数の合計が100%にならないことがある。

指定流通機構実態調査集計、総括表 月間成約件数

		総 数	物 件 種 別				
			マンション	一 戸 建	土 地	住宅外全部	住宅外一部
全	総計件数	64,863	47,651	9,448	4,382	926	2,456
	[前月比]	20.2	19.0	26.2	27.4	14.9	13.1
売 地	総 計	20,756	7,816	7,983	4,303	583	71
	[前月比]	28.8	29.2	29.3	28.0	21.5	65.1
り 域	北海道	958	272	345	278	61	2
	[前月比]	30.0	65.9	15.4	19.8	45.2	—
物 別	東北	689	136	325	196	31	1
	[前月比]	25.0	22.5	16.1	37.1	82.4	—
件 別	関東甲信越	817	96	494	195	29	3
	[前月比]	18.4	11.6	32.1	-6.7	52.6	50.0
取 引 態 様 別	首都圏	9,067	4,190	3,220	1,404	212	41
	[前月比]	30.4	28.4	34.2	28.8	16.5	95.2
賃 地	中部4県	532	103	226	172	29	2
	[前月比]	16.7	-1.9	17.1	24.6	61.1	0.0
賃 域	中部圏	1,670	479	588	552	47	4
	[前月比]	27.3	33.4	29.5	20.8	17.5	100.0
物 別	近畿圏	4,828	1,893	1,877	934	112	12
	[前月比]	33.2	29.8	30.3	48.7	31.8	-7.7
賃 物 別	中国	728	158	336	208	25	1
	[前月比]	26.2	20.6	33.3	19.5	31.6	0.0
取 引 態 様 別	四国	198	61	85	44	7	1
	[前月比]	23.8	64.9	-3.4	41.9	75.0	—
賃 物 別	九州	1,269	428	487	320	30	4
	[前月比]	21.1	27.0	23.3	23.1	-44.4	100.0
取 引 態 様 別	専属専任	3,012	1,329	1,001	594	82	6
	[前月比]	26.3	19.0	33.8	31.7	24.2	100.0
賃 物 別	専任媒介	10,665	4,824	3,117	2,390	302	32
	[前月比]	29.3	32.4	26.6	28.0	18.0	60.0
取 引 態 様 別	一般媒介	2,304	795	813	542	141	13
	[前月比]	25.9	25.6	28.6	21.0	27.0	116.7
賃 物 別	売主	4,630	832	2,970	758	51	19
	[前月比]	29.9	30.2	29.9	30.7	13.3	35.7
取 引 態 様 別	代理	145	36	82	19	7	1
	[前月比]	74.7	89.5	78.3	18.8	250.0	—
賃 物 別	総 計	44,107	39,835	1,465	79	343	2,385
	[前月比]	16.5	17.2	11.5	2.6	5.2	12.0
賃 地	北海道	96	86	5	1	1	3
	[前月比]	-8.6	-2.3	-16.7	-50.0	-66.7	-50.0
賃 域	東北	615	523	43	1	5	43
	[前月比]	35.2	38.0	13.2	-50.0	-28.6	48.3
賃 物 別	関東甲信越	617	479	60	2	12	64
	[前月比]	26.2	38.8	0.0	-60.0	50.0	-9.9
賃 物 別	首都圏	24,210	22,186	591	29	87	1,317
	[前月比]	15.5	15.5	12.8	0.0	-12.1	19.0
賃 物 別	中部4県	380	258	47	5	7	63
	[前月比]	0.3	6.2	14.6	66.7	-12.5	-25.0
賃 物 別	中部圏	782	691	16	3	17	55
	[前月比]	13.5	17.3	-33.3	-40.0	54.5	-8.3
賃 物 別	近畿圏	14,870	13,460	578	25	170	637
	[前月比]	17.0	17.8	18.2	13.6	6.9	3.1
賃 物 別	中国	302	201	33	3	7	58
	[前月比]	55.7	62.1	-13.2	200.0	75.0	114.8
賃 物 別	四国	70	54	5	0	1	10
	[前月比]	-11.4	25.6	-66.7	-100.0	0.0	-44.4
賃 物 別	九州	2,165	1,897	87	10	36	135
	[前月比]	21.4	21.3	10.1	66.7	38.5	23.9

* 成約件数は成約報告のあった件数である。

指定流通機構実態調査集計、総括表 当月末総登録件数

		総 数	物 件 種 別				
			マンション	一 戸 建	土 地	住宅外全部	住宅外一部
全	総計件数 [前月比]	803,339 [-4.1]	371,303 [-6.7]	154,888 [-1.6]	171,714 [-2.9]	34,425 [0.4]	71,009 [-0.4]
売	総 計 [前月比]	423,620 [-1.9]	93,755 [-0.9]	136,764 [-1.8]	166,816 [-3.0]	24,515 [0.4]	1,770 [2.3]
	地	北海道 [前月比]	16,917 [-3.2]	2,833 [-1.6]	4,948 [-3.1]	7,665 [-4.1]	1,427 [-2.1]
り	東北 [前月比]	22,353 [-2.9]	2,192 [-1.4]	7,475 [-1.9]	11,249 [-4.4]	1,383 [1.5]	54 [0.0]
	関東甲信越 [前月比]	37,143 [-2.2]	1,854 [0.3]	10,894 [-0.9]	22,351 [-3.3]	1,960 [0.6]	84 [1.2]
域	首都圏 [前月比]	126,417 [-0.8]	45,580 [-0.6]	39,690 [-2.5]	32,528 [0.3]	7,767 [1.6]	852 [1.8]
	中部4県 [前月比]	24,210 [-3.5]	2,064 [-1.6]	7,663 [-1.8]	13,015 [-5.0]	1,416 [-1.3]	52 [-3.7]
物	中部圏 [前月比]	41,341 [-1.3]	6,742 [-1.7]	11,648 [-0.1]	20,619 [-2.0]	2,259 [0.7]	73 [2.8]
	近畿圏 [前月比]	80,069 [-0.3]	21,313 [-0.6]	30,030 [0.1]	24,340 [-0.9]	3,934 [1.3]	452 [4.1]
別	中国 [前月比]	22,150 [-5.7]	2,139 [-1.9]	7,794 [-4.7]	11,068 [-7.3]	1,122 [-3.9]	27 [-6.9]
	四国 [前月比]	9,134 [-5.7]	852 [-2.0]	2,656 [-4.8]	5,049 [-7.4]	550 [-1.3]	27 [22.7]
件	九州 [前月比]	43,886 [-3.5]	8,186 [-2.0]	13,966 [-2.7]	18,932 [-5.1]	2,697 [-0.9]	105 [-2.8]
	取引態 様別	専属専任 [前月比]	42,196 [-0.6]	11,681 [0.3]	13,535 [0.4]	14,398 [-2.7]	2,451 [2.2]
賃	専任媒介 [前月比]	164,097 [-1.0]	40,570 [-0.3]	51,557 [-0.7]	63,024 [-1.9]	8,368 [0.4]	578 [1.6]
	一般媒介 [前月比]	124,348 [-3.6]	21,847 [-2.3]	32,632 [-2.2]	58,904 [-5.3]	10,430 [-0.4]	535 [-2.4]
賃	売主 [前月比]	87,766 [-2.4]	18,096 [-2.7]	37,717 [-3.8]	28,861 [-1.1]	2,621 [2.0]	471 [9.5]
	代理 [前月比]	5,213 [6.6]	1,561 [16.9]	1,323 [5.9]	1,629 [2.0]	645 [-0.6]	55 [-5.2]
物	総 計 [前月比]	379,719 [-6.5]	277,548 [-8.5]	18,124 [0.0]	4,898 [-0.2]	9,910 [0.3]	69,239 [-0.5]
	地	北海道 [前月比]	3,262 [2.4]	2,709 [3.6]	97 [2.1]	45 [-6.3]	76 [-1.3]
賃	東北 [前月比]	12,652 [1.8]	10,293 [1.9]	486 [-0.6]	180 [4.0]	230 [5.0]	1,463 [1.0]
	関東甲信越 [前月比]	14,972 [3.4]	11,104 [4.1]	819 [-1.1]	448 [1.6]	564 [0.5]	2,037 [2.8]
域	首都圏 [前月比]	206,010 [-9.7]	156,192 [-12.1]	7,342 [-2.2]	1,399 [-0.1]	3,144 [1.2]	37,933 [-1.0]
	中部4県 [前月比]	8,006 [-2.1]	4,728 [-2.1]	566 [-6.4]	255 [-1.2]	456 [-12.6]	2,001 [2.0]
物	中部圏 [前月比]	9,682 [-2.5]	5,699 [-4.8]	531 [0.6]	592 [8.2]	499 [-1.2]	2,361 [0.0]
	近畿圏 [前月比]	95,590 [-3.9]	68,066 [-5.6]	5,924 [3.2]	1,071 [-1.6]	3,507 [0.6]	17,022 [0.0]
件	中国 [前月比]	7,866 [-1.0]	4,749 [-2.0]	777 [4.3]	263 [-3.7]	393 [5.6]	1,684 [-1.5]
	四国 [前月比]	2,650 [0.7]	1,311 [-3.0]	311 [0.6]	121 [5.2]	179 [4.1]	728 [6.6]
別	九州 [前月比]	19,029 [-3.1]	12,697 [-3.8]	1,271 [-0.4]	524 [-7.1]	862 [0.3]	3,675 [-1.8]