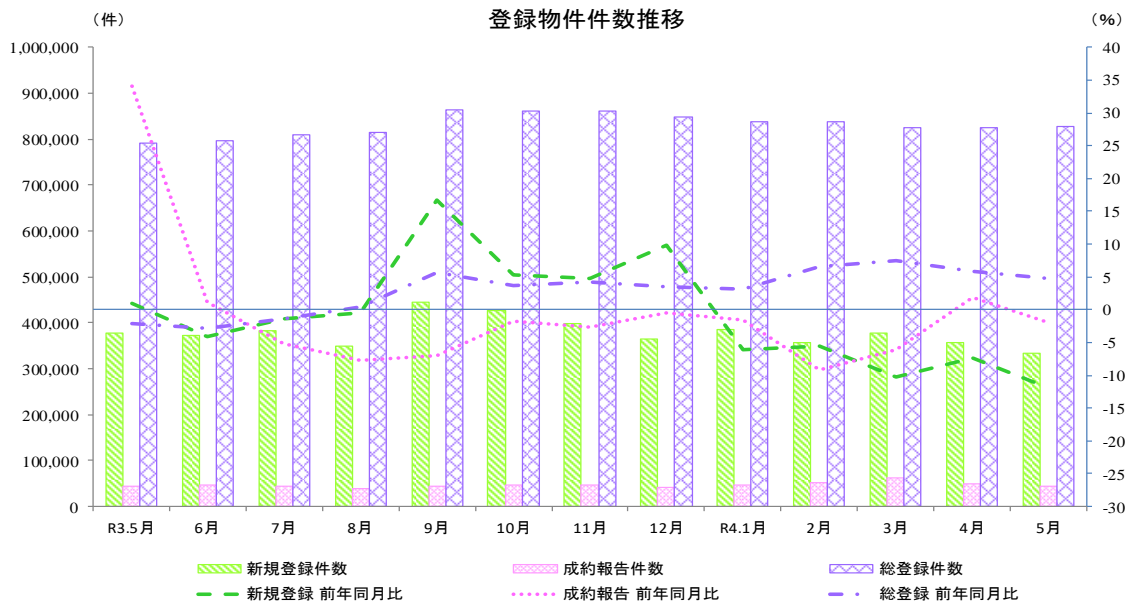


指定流通機構の活用状況について（令和4年5月分）

1. 概況

令和4年5月の指定流通機構の活用状況をみると、新規登録件数は332,763件と前年同月比で5ヶ月連続してマイナスとなり、前月比では2ヶ月連続してマイナスとなった。成約報告件数は43,635件と前年同月比でふたたびマイナスに転じ、前月比では2ヶ月連続してマイナスとなった。総登録件数は827,328件と前年同月比で10ヶ月連続してプラスとなり、前月比では6ヶ月ぶりにプラスに転じた。



物件件数の推移

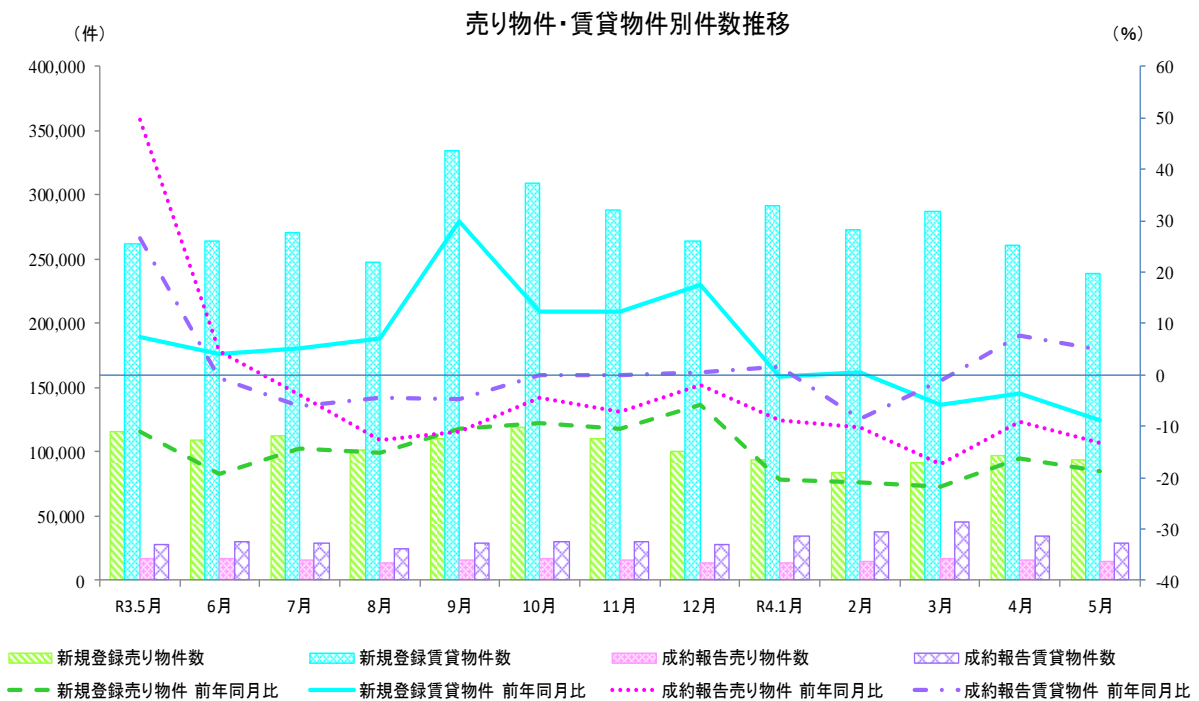
	R3.5月	6月	7月	8月	9月	10月	11月	12月	R4.1月	2月	3月	4月	5月
新規登録件数(件)	377,495	373,741	382,307	349,286	445,036	427,604	398,228	365,158	385,517	357,213	378,723	357,811	332,763
前年同月比(%)	1.0	▲4.0	▲1.5	▲0.5	16.7	5.3	4.8	9.9	▲6.0	▲5.6	▲10.2	▲7.5	▲11.8
前月比(%)	▲2.4	▲1.0	2.3	▲8.6	27.4	▲3.9	▲6.9	▲8.3	5.6	▲7.3	6.0	▲5.5	▲7.0
成約報告件数(件)	44,460	47,095	44,222	38,827	44,537	46,857	45,451	41,400	47,718	52,704	62,418	49,822	43,635
前年同月比(%)	34.2	1.2	▲5.2	▲7.7	▲7.1	▲1.7	▲2.7	▲0.4	▲1.5	▲9.1	▲6.1	1.9	▲1.9
前月比(%)	▲9.1	5.9	▲6.1	▲12.2	14.7	5.2	▲3.0	▲8.9	15.3	10.4	18.4	▲20.2	▲12.4
総登録件数(件)	790,248	796,440	808,898	814,480	863,991	861,322	862,294	849,180	838,799	838,038	825,903	823,907	827,328
前年同月比(%)	▲2.1	▲2.9	▲1.3	0.3	5.7	3.7	4.2	3.5	3.1	6.5	7.6	5.9	4.7
前月比(%)	1.6	0.8	1.6	0.7	6.1	▲0.3	0.1	▲1.5	▲1.2	▲0.1	▲1.4	▲0.2	0.4

※ 公益社団法人西日本不動産流通機構より、中国、四国、九州の平成31年4月から令和3年12月まで（以下「対象期間」といいます。）の新規登録件数について確認を行っているとの連絡を受けております。対象期間のこれらの地域及び全国合計の新規登録件数、並びにこの件数を用いて算出されている前年比の数値のご利用に当たってはご注意ください。

2. 売り・賃貸別物件数

令和4年5月の売り物件数をみると、新規登録件数は93,871件と前年同月比で26ヶ月連続してマイナスとなり、前月比では3ヶ月ぶりにマイナスに転じた。成約報告件数は14,213件と前年同月比で11ヶ月連続してマイナスとなり、前月比では2ヶ月連続してマイナスとなった。総登録件数は294,852件と前年同月比で23ヶ月連続してマイナスとなり、前月比では3ヶ月ぶりにプラスに転じた。

令和4年5月の賃貸物件数をみると、新規登録件数は238,892件と前年同月比で3ヶ月連続してマイナスとなり、前月比では2ヶ月連続してマイナスとなった。成約報告件数は29,422件と前年同月比で2ヶ月連続してプラスとなり、前月比では2ヶ月連続してマイナスとなった。総登録件数は532,476件と前年同月比で24ヶ月連続してプラスとなり、前月比では2ヶ月連続してプラスとなった。



R4年5月 売り物件・賃貸物件別件数

新規登録件数	332,763 件	前年同月比 ▲11.8 %	↓	前月比 ▲7.0 %	↘
売り物件	93,871 件	前年同月比 ▲18.7 %	↓	前月比 ▲2.9 %	→
賃貸物件	238,892 件	前年同月比 ▲8.8 %	↘	前月比 ▲8.5 %	↘
成約報告件数	43,635 件	前年同月比 ▲1.9 %	→	前月比 ▲12.4 %	↓
売り物件	14,213 件	前年同月比 ▲13.3 %	↓	前月比 ▲7.1 %	↘
賃貸物件	29,422 件	前年同月比 4.8 %	↘	前月比 ▲14.8 %	↓
総登録件数	827,328 件	前年同月比 4.7 %	↘	前月比 0.4 %	→
売り物件	294,852 件	前年同月比 ▲1.8 %	→	前月比 0.3 %	→
賃貸物件	532,476 件	前年同月比 8.7 %	↘	前月比 0.46 %	→

凡例: ↑ 10% ~ ↘ 3% ~ 10% → -3% ~ 3% ↘ -10% ~ -3% ↓ ~ -10%

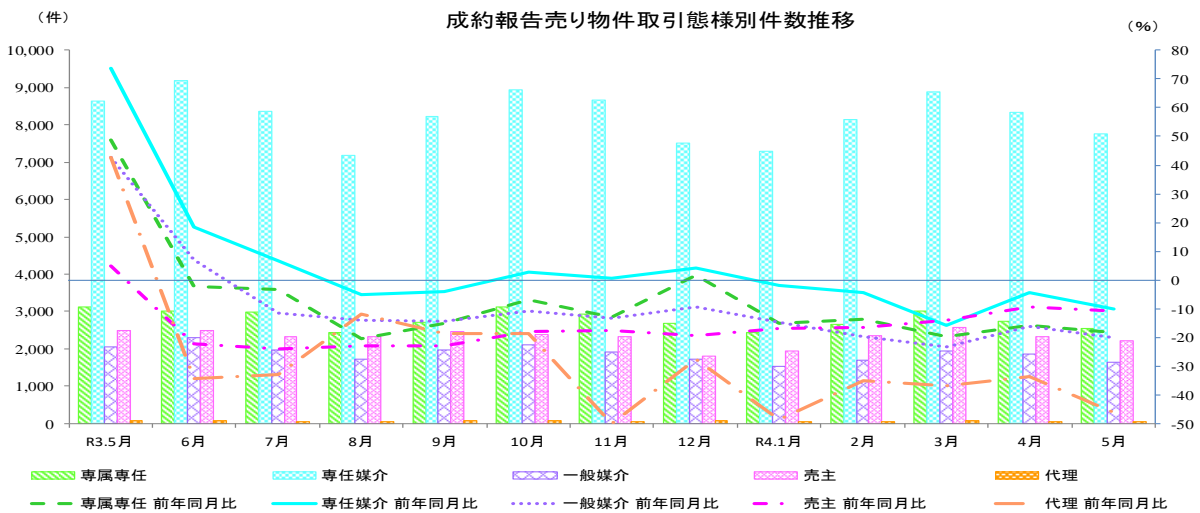
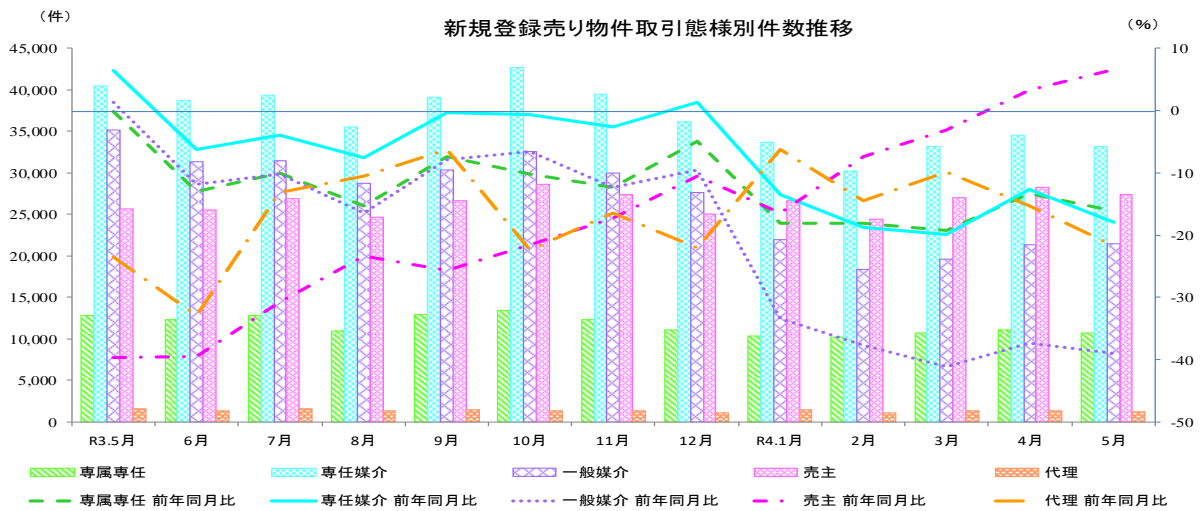
3. 売り物件の取引態様別物件数

令和4年5月の新規登録売り物件の取引態様別をみると、専任媒介は35.4%を占め、次いで売主は29.1%を占めている。成約報告売り物件の取引態様別をみると、専任媒介は54.6%を占め、次いで専属専任は17.9%を占めている。

R4年5月 売り物件の取引態様別件数

	取引態様	件数	構成比	前年同月比	前月比
新規登録件数	媒介契約	65,322 件	69.6 %	▲ 26.1 %	▲ 2.5 %
	専属専任	10,728 件	11.4 %	▲ 16.2 %	▲ 3.6 %
	専任媒介	33,191 件	35.4 %	▲ 17.9 %	▲ 3.9 %
	一般媒介	21,403 件	22.8 %	▲ 39.1 %	0.3 %
	売主	27,345 件	29.1 %	6.7 %	▲ 3.3 %
	代理	1,204 件	1.3 %	▲ 21.8 %	▲ 10.8 %
成約報告件数	媒介契約	11,945 件	84.0 %	▲ 13.5 %	▲ 7.5 %
	専属専任	2,542 件	17.9 %	▲ 18.4 %	▲ 7.2 %
	専任媒介	7,763 件	54.6 %	▲ 10.2 %	▲ 6.8 %
	一般媒介	1,640 件	11.5 %	▲ 20.1 %	▲ 11.5 %
	売主	2,225 件	15.7 %	▲ 10.9 %	▲ 4.5 %
	代理	43 件	0.3 %	▲ 46.3 %	▲ 21.8 %

凡例: ▲ 10% ~ ▲ 3% ~ 10% ➡ -3% ~ 3% ▼ -10% ~ -3% ▼ ~ -10%



指定流通機構実態調査集計、総括表 新規登録件数

		物 件 種 別					
		総 数	マンション	一 戸 建	土 地	住宅外全部	住宅外一部
全	総計件数	332,763	244,161	36,474	26,338	7,414	18,376
	[前月比]	[-7.0]	[-8.7]	[-2.7]	[0.9]	[-4.0]	[-4.0]
売	総 計	93,871	33,193	29,729	25,562	4,901	486
	[前月比]	[-2.9]	[-6.0]	[-2.3]	[1.3]	[-4.9]	[-4.3]
地	北海道	3,040	886	789	1,132	224	9
	[前月比]	[9.4]	[-5.3]	[3.1]	[35.9]	[-5.9]	[28.6]
域	東北	3,494	596	1,427	1,244	204	23
	[前月比]	[-0.1]	[-22.3]	[14.1]	[-0.4]	[-7.7]	[130.0]
り	関東甲信越	5,889	473	2,384	2,682	329	21
	[前月比]	[3.8]	[3.3]	[10.2]	[-1.0]	[-0.6]	[40.0]
物	首都圏	40,643	20,822	10,828	6,470	2,216	307
	[前月比]	[-6.0]	[-6.0]	[-6.3]	[-6.0]	[-5.8]	[-3.2]
別	中部4県	4,086	483	1,349	2,037	209	8
	[前月比]	[-1.6]	[-5.3]	[2.1]	[-2.0]	[-9.5]	[-20.0]
件	中部圏	7,108	1,607	2,624	2,527	335	15
	[前月比]	[-7.1]	[-9.4]	[-8.2]	[-4.4]	[-5.1]	[-40.0]
取	近畿圏	16,032	5,508	5,986	3,764	690	84
	[前月比]	[-4.2]	[-4.3]	[-3.1]	[-5.9]	[-1.8]	[-5.6]
引	中国	4,080	517	1,463	1,907	189	4
	[前月比]	[2.4]	[2.8]	[2.0]	[3.0]	[-0.5]	[-33.3]
態	四国	1,946	199	422	1,229	96	0
	[前月比]	[63.3]	[9.3]	[3.4]	[139.6]	[11.6]	[-100.0]
様	九州	7,553	2,102	2,457	2,570	409	15
	[前月比]	[-2.2]	[-8.2]	[-1.7]	[4.5]	[-8.1]	[-42.3]
別	専属専任	10,728	4,141	2,986	2,841	711	49
	[前月比]	[-3.6]	[-5.9]	[-3.2]	[-1.4]	[-2.3]	[25.6]
件	専任媒介	33,191	11,747	9,595	10,039	1,635	175
	[前月比]	[-3.9]	[-7.9]	[-3.5]	[-0.1]	[0.0]	[-4.9]
別	一般媒介	21,403	6,191	5,985	7,338	1,785	104
	[前月比]	[0.3]	[-2.5]	[0.5]	[5.8]	[-9.3]	[-14.8]
取	売主	27,345	10,567	10,958	5,066	620	134
	[前月比]	[-3.3]	[-5.3]	[-2.5]	[0.9]	[-11.2]	[-6.3]
引	代理	1,204	547	205	278	150	24
	[前月比]	[-10.8]	[-16.7]	[-5.1]	[-16.8]	[22.0]	[20.0]
賃	総 計	238,892	210,968	6,745	776	2,513	17,890
	[前月比]	[-8.5]	[-9.1]	[-4.2]	[-12.3]	[-2.3]	[-4.0]
地	北海道	1,774	1,699	21	6	8	40
	[前月比]	[-23.3]	[-20.7]	[-36.4]	[-53.8]	[33.3]	[-66.1]
賃	東北	4,838	4,544	98	20	27	149
	[前月比]	[-18.8]	[-19.0]	[-19.7]	[0.0]	[-27.0]	[-13.4]
物	関東甲信越	8,626	7,916	202	42	110	356
	[前月比]	[-16.4]	[-18.0]	[-1.0]	[-40.0]	[39.2]	[17.5]
物	首都圏	168,590	151,888	3,232	260	1,107	12,103
	[前月比]	[-9.5]	[-9.9]	[-9.4]	[0.4]	[-8.5]	[-5.1]
件	中部4県	2,359	1,764	188	44	136	227
	[前月比]	[3.0]	[6.7]	[-9.6]	[4.8]	[-2.9]	[-8.5]
別	中部圏	2,323	1,777	87	76	124	259
	[前月比]	[-21.9]	[-27.2]	[-18.7]	[-21.6]	[-3.1]	[28.9]
賃	近畿圏	38,048	32,087	1,843	161	710	3,247
	[前月比]	[-1.8]	[-1.6]	[2.4]	[-27.5]	[2.2]	[-4.6]
物	中国	4,492	2,960	581	68	107	776
	[前月比]	[20.4]	[21.3]	[23.1]	[-8.1]	[-1.8]	[22.4]
件	四国	851	597	72	33	44	105
	[前月比]	[31.7]	[26.8]	[-12.2]	[120.0]	[193.3]	[66.7]
別	九州	6,991	5,736	421	66	140	628
	[前月比]	[-11.0]	[-11.1]	[-5.6]	[-9.6]	[-9.1]	[-14.4]

* 前月比欄の数値は、対前月増減率である。

* 「関東甲信越」は、茨城県・栃木県・群馬県・新潟県・山梨県・長野県、「首都圏」は、東京都・千葉県・埼玉県・神奈川県、「中部圏」は、愛知県・岐阜県・三重県、「中部4県」は、富山県・石川県・福井県・静岡県、「近畿圏」は、大阪府・京都府・兵庫県・滋賀県・奈良県・和歌山県をいう。

指定流通機構実態調査 売り物件・新規登録件数 時系列表

	3年5月	3年6月	3年7月	3年8月	3年9月	3年10月	3年11月	3年12月	4年1月	4年2月	4年3月	4年4月	4年5月	一年間計		
	件数 (前月比) [前年比]	件数 (前月比) [前年比]	件数 (前月比) [前年比]	件数 (前月比) [前年比]	件数 (前月比) [前年比]	件数 (前月比) [前年比]	件数 (前月比) [前年比]	件数 (前月比) [前年比]	件数 (前月比) [前年比]	件数 (前月比) [前年比]	件数 (前月比) [前年比]	件数 (前月比) [前年比]	件数 (前月比) [前年比]	件数 (前月比) [前年比]	構成比	
総数	115,529 (0.1) [-11.1]	109,376 (-5.3) [-19.2]	112,052 (2.4) [-14.4]	101,222 (-9.7) [-15.2]	110,620 (9.3) [-10.6]	118,643 (7.3) [-9.4]	110,297 (-7.0) [-10.5]	100,913 (-8.5) [-5.9]	94,030 (-6.8) [-20.3]	84,288 (-10.4) [-21.0]	91,889 (9.0) [-21.7]	96,632 (5.2) [-16.3]	93,871 (-2.9) [-18.7]	1,223,833		
地域	北海道	2,360 (-2.9) [-4.6]	2,358 (0.1) [-10.5]	2,693 (14.2) [-11.9]	2,229 (-17.2) [-1.3]	2,625 (17.8) [0.4]	2,809 (7.0) [1.5]	2,513 (-10.5) [1.3]	2,271 (-9.6) [14.5]	2,124 (-6.5) [-4.1]	2,096 (-1.3) [6.4]	2,426 (15.7) [7.0]	2,779 (14.6) [14.3]	3,040 (9.4) [28.8]	29,963 (2.4)	
	東北	2,859 (-10.2) [-18.6]	3,046 (6.5) [-13.4]	2,999 (-1.5) [-15.7]	2,734 (-8.8) [-12.2]	3,154 (15.4) [-9.1]	3,394 (7.6) [-11.2]	3,037 (-10.5) [-13.0]	2,804 (-7.7) [-16.4]	2,906 (3.6) [-24.2]	2,687 (-7.5) [-2.2]	2,864 (6.6) [-9.7]	3,498 (22.1) [9.9]	3,494 (-0.1) [22.2]	36,617 (3.0)	
	関東甲信越	4,803 (3.4) [-8.4]	4,686 (-2.4) [-2.1]	4,888 (4.3) [0.6]	4,169 (-14.7) [-5.3]	4,279 (2.6) [-28.2]	5,068 (18.4) [-9.8]	4,529 (-10.6) [-10.7]	4,052 (-10.5) [0.8]	5,034 (24.2) [-4.8]	4,294 (-14.7) [1.3]	5,167 (20.3) [10.4]	5,676 (9.9) [22.2]	5,889 (3.8) [22.6]	57,731 (4.7)	
	首都圏	34,656 (-8.8) [-25.0]	34,714 (0.2) [-33.6]	37,069 (6.8) [-23.9]	32,003 (-13.7) [-17.8]	36,294 (13.4) [-17.5]	38,851 (9.8) [-14.9]	37,450 (-3.0) [-11.9]	33,328 (-11.0) [-1.5]	37,049 (11.2) [-3.3]	37,596 (1.5) [4.7]	40,743 (8.4) [7.1]	43,251 (6.2) [13.9]	40,643 (-6.0) [17.3]	449,991 (36.8)	
	別	中部4県	7,204 (23.9) [90.7]	4,834 (-32.9) [25.7]	3,804 (-21.3) [1.4]	3,738 (-1.7) [11.7]	4,044 (8.2) [-1.1]	4,013 (-0.8) [-7.7]	3,738 (-6.9) [-8.1]	3,145 (-15.9) [-11.8]	3,836 (22.0) [-20.4]	3,133 (-18.3) [-16.5]	3,771 (3.7) [-15.2]	4,151 (10.1) [-28.6]	4,086 (-1.6) [-43.3]	46,293 (3.8)
	内	中部圏	7,089 (-2.1) [-13.3]	6,737 (-5.0) [-13.4]	6,599 (-2.0) [-9.8]	6,085 (-7.8) [-12.7]	6,836 (12.3) [-11.2]	7,029 (2.8) [-9.7]	6,686 (-4.9) [-9.3]	5,943 (-11.1) [-7.7]	7,190 (21.0) [-4.4]	6,741 (-6.2) [6.1]	7,354 (9.1) [2.6]	7,652 (4.1) [5.6]	7,108 (-7.1) [0.3]	81,960 (6.7)
	近畿圏	18,262 (-2.8) [-15.4]	18,108 (-0.8) [-19.8]	18,620 (2.8) [-10.2]	16,485 (-11.5) [-15.2]	18,691 (13.4) [-10.4]	19,961 (6.8) [-8.5]	17,554 (-12.1) [-10.5]	16,311 (-7.1) [-9.5]	17,301 (6.1) [-11.0]	15,742 (-9.0) [-16.1]	17,115 (8.7) [-15.4]	16,728 (-2.3) [-11.0]	16,032 (-4.2) [-12.2]	208,648 (17.0)	
	中国	7,309 (8.2) [0.2]	6,852 (-6.3) [-2.1]	6,967 (1.7) [-8.4]	6,356 (-8.8) [-13.1]	6,594 (3.7) [-0.2]	7,863 (19.2) [2.0]	7,003 (-10.9) [4.4]	6,855 (-2.1) [1.8]	3,613 (-47.3) [-49.4]	2,940 (-18.6) [-54.2]	3,383 (15.1) [-58.1]	3,985 (17.8) [-41.0]	4,080 (2.4) [-44.2]	66,491 (5.4)	
	四国	5,189 (26.3) [35.8]	3,948 (-23.9) [1.0]	3,874 (-1.9) [4.8]	4,185 (8.0) [-18.1]	3,780 (-9.7) [-1.1]	3,892 (3.0) [-3.6]	4,380 (12.5) [0.2]	3,485 (-20.4) [-5.0]	4,361 (25.1) [21.9]	1,726 (-60.4) [-57.0]	1,358 (-21.3) [-65.3]	1,192 (-12.2) [-71.0]	1,946 (63.3) [-62.5]	38,127 (3.1)	
	九州	25,798 (5.5) [-7.4]	24,093 (-6.6) [-11.0]	24,539 (1.9) [-11.0]	23,238 (-5.3) [-18.6]	24,323 (4.7) [-1.1]	24,763 (1.8) [-5.6]	23,407 (-5.5) [-15.3]	22,719 (-2.9) [-11.2]	10,616 (-53.3) [-58.9]	7,333 (-30.9) [-67.5]	7,708 (5.1) [-69.6]	7,720 (0.2) [-68.4]	7,553 (-2.2) [-70.7]	208,012 (17.0)	
取引態	専属専任媒介	12,799 (-0.3) [-0.2]	12,298 (-3.9) [-12.9]	12,834 (4.4) [-10.0]	10,920 (-14.9) [-15.3]	12,949 (18.6) [-7.3]	13,414 (3.6) [-10.1]	12,259 (-8.6) [-12.3]	11,028 (-10.0) [-5.0]	10,292 (-6.7) [-18.1]	10,191 (-1.0) [-18.1]	10,762 (5.6) [-19.2]	11,134 (3.5) [-13.2]	10,728 (-3.7) [-16.2]	138,809 (11.3)	
	引 専任媒介	40,433 (2.2) [6.5]	38,777 (-4.1) [-6.2]	39,326 (1.4) [-3.9]	35,511 (-9.7) [-7.6]	39,166 (10.3) [-0.3]	42,661 (8.9) [-0.6]	39,442 (-7.5) [-2.7]	36,129 (-8.4) [1.3]	33,737 (-6.6) [-13.5]	30,279 (-10.2) [-18.7]	33,251 (9.8) [-19.9]	34,550 (3.9) [-12.7]	33,191 (-3.9) [-17.9]	436,020 (35.6)	
	態 一般媒介	35,128 (3.2) [1.4]	31,349 (-10.8) [-11.8]	31,423 (0.2) [-10.1]	28,797 (-8.4) [-16.5]	30,367 (5.5) [-7.9]	32,602 (7.4) [-6.6]	29,950 (-2.1) [-12.3]	27,603 (-7.8) [-9.6]	22,006 (-20.3) [-33.4]	18,366 (-16.5) [-37.7]	19,581 (6.6) [-41.1]	21,333 (8.9) [-37.3]	21,403 (0.3) [-39.1]	314,780 (25.7)	
	別 売主	25,630 (-6.4) [-39.7]	25,586 (-0.2) [-39.6]	26,928 (5.2) [-30.8]	24,635 (-8.5) [-23.3]	26,695 (8.4) [-25.7]	28,628 (7.2) [-21.6]	27,355 (-4.4) [-17.3]	25,070 (-8.4) [-10.4]	26,599 (6.1) [-16.4]	24,383 (-8.3) [-7.4]	26,987 (10.7) [-3.2]	28,265 (4.7) [3.2]	27,345 (-3.3) [6.7]	318,476 (26.0)	
	代理	1,539 (-3.4) [-23.5]	1,366 (-11.2) [-32.9]	1,541 (12.8) [-13.2]	1,359 (-11.8) [-10.6]	1,443 (6.2) [-6.2]	1,338 (-7.3) [-22.3]	1,291 (-3.5) [-16.4]	1,083 (-16.1) [-22.1]	1,396 (28.9) [-6.2]	1,069 (-23.4) [-14.4]	1,308 (22.4) [-9.8]	1,350 (3.2) [-15.3]	1,204 (-10.8) [-21.8]	15,748 (1.3)	
物件種類	マンション	33,234 (-4.0) [-10.8]	32,724 (-1.5) [-20.9]	34,919 (6.7) [-12.4]	30,990 (-11.3) [-11.8]	34,581 (11.6) [-11.1]	37,711 (9.1) [-6.6]	35,200 (-6.7) [-6.0]	32,223 (-8.5) [-4.1]	33,376 (3.6) [-6.9]	32,020 (-4.1) [-4.2]	35,295 (10.2) [-1.7]	35,321 (0.1) [2.1]	33,193 (-6.0) [-0.1]	407,553 (33.3)	
	件 一戸建	37,831 (-0.1) [-15.9]	35,980 (-4.9) [-20.8]	35,929 (-0.1) [-18.0]	31,988 (-11.0) [-17.1]	35,686 (11.6) [-9.0]	38,691 (8.4) [-7.5]	35,261 (-8.9) [-9.5]	32,328 (-8.3) [-4.5]	29,985 (-7.2) [-21.6]	25,760 (-14.1) [-24.3]	28,487 (10.6) [-24.7]	30,430 (6.8) [-19.6]	29,729 (-2.3) [-21.4]	390,254 (31.9)	
	種 土地	38,222 (4.4) [-7.1]	34,321 (-10.2) [-18.3]	34,863 (1.6) [-16.1]	32,424 (-7.0) [-18.3]	34,272 (5.7) [-12.8]	35,524 (3.7) [-15.6]	33,796 (-4.9) [-16.6]	30,942 (-8.4) [-9.4]	25,142 (-18.7) [-33.4]	21,558 (-14.3) [-35.8]	22,541 (4.6) [-39.3]	25,222 (11.9) [-31.1]	25,562 (1.3) [-33.1]	356,167 (29.1)	
	別 住宅外(全部)	5,707 (-1.1) [-4.9]	5,797 (1.6) [-4.1]	5,819 (0.4) [-5.5]	5,424 (-6.8) [-1.1]	5,559 (2.5) [-3.4]	6,149 (10.6) [0.8]	5,447 (-11.4) [-7.1]	4,934 (-9.4) [-4.7]	4,954 (0.4) [-10.7]	4,463 (-9.9) [-14.2]	5,004 (12.1) [-15.7]	5,151 (2.9) [-10.7]	4,901 (-4.9) [-14.1]	63,602 (5.2)	
	住宅外(一部)	535 (-5.6) [-11.4]	554 (3.6) [3.2]	522 (-5.8) [1.4]	396 (-24.1) [-21.4]	522 (31.8) [2.8]	568 (8.8) [-1.2]	593 (4.4) [13.0]	486 (-18.0) [8.2]	573 (17.9) [-2.7]	487 (-15.0) [-6.2]	562 (15.4) [-4.3]	508 (-9.6) [-10.4]	486 (-4.3) [-9.2]	6,257 (0.5)	

※ 構成比は、四捨五入による端数処理のため内数の合計が100%にならないことがある

指定流通機構実態調査集計、総括表 地域別取引態様別売物件月間新規登録件数

地域	取引態様	総数	物件種別				
			マンション	一戸建	土地	住宅外全部	住宅外一部
北海道	専属専任 [構成比]	238 [7.8]	63 [7.1]	63 [8.0]	86 [7.6]	26 [11.6]	0 [0.0]
	専任媒介 [構成比]	1,684 [55.4]	388 [43.8]	514 [65.1]	655 [57.9]	124 [55.4]	3 [33.3]
	一般媒介 [構成比]	643 [21.2]	163 [18.4]	138 [17.5]	272 [24.0]	65 [29.0]	5 [55.6]
	売主 [構成比]	461 [15.2]	270 [30.5]	73 [9.3]	108 [9.5]	9 [4.0]	1 [11.1]
	代理 [構成比]	14 [0.5]	2 [0.2]	1 [0.1]	11 [1.0]	0 [0.0]	0 [0.0]
	合計 [地域比]	3,040 [3.2]	886 [2.7]	789 [2.7]	1,132 [4.4]	224 [4.6]	9 [1.9]
東北	専属専任 [構成比]	260 [7.4]	35 [5.9]	90 [6.3]	97 [7.8]	38 [18.6]	0 [0.0]
	専任媒介 [構成比]	1,358 [38.9]	276 [46.3]	480 [33.6]	528 [42.4]	72 [35.3]	2 [8.7]
	一般媒介 [構成比]	941 [26.9]	103 [17.3]	301 [21.1]	455 [36.6]	81 [39.7]	1 [4.3]
	売主 [構成比]	917 [26.2]	179 [30.0]	550 [38.5]	157 [12.6]	11 [5.4]	20 [87.0]
	代理 [構成比]	18 [0.5]	3 [0.5]	6 [0.4]	7 [0.6]	2 [1.0]	0 [0.0]
	合計 [地域比]	3,494 [3.7]	596 [1.8]	1,427 [4.8]	1,244 [4.9]	204 [4.2]	23 [4.7]
関東甲信越	専属専任 [構成比]	336 [5.7]	35 [7.4]	107 [4.5]	135 [5.0]	57 [17.3]	2 [9.5]
	専任媒介 [構成比]	1,905 [32.3]	211 [44.6]	648 [27.2]	918 [34.2]	115 [35.0]	13 [61.9]
	一般媒介 [構成比]	2,147 [36.5]	155 [32.8]	834 [35.0]	1,030 [38.4]	124 [37.7]	4 [19.0]
	売主 [構成比]	1,456 [24.7]	72 [15.2]	788 [33.1]	565 [21.1]	29 [8.8]	2 [9.5]
	代理 [構成比]	45 [0.8]	0 [0.0]	7 [0.3]	34 [1.3]	4 [1.2]	0 [0.0]
	合計 [地域比]	5,889 [6.3]	473 [1.4]	2,384 [8.0]	2,682 [10.5]	329 [6.7]	21 [4.3]
首都圏	専属専任 [構成比]	4,454 [11.0]	2,530 [12.2]	796 [7.4]	771 [11.9]	320 [14.4]	37 [12.1]
	専任媒介 [構成比]	13,334 [32.8]	6,322 [30.4]	3,554 [32.8]	2,658 [41.1]	687 [31.0]	113 [36.8]
	一般媒介 [構成比]	5,597 [13.8]	2,994 [14.4]	963 [8.9]	881 [13.6]	707 [31.9]	52 [16.9]
	売主 [構成比]	16,425 [40.4]	8,510 [40.9]	5,423 [50.1]	2,027 [31.3]	384 [17.3]	81 [26.4]
	代理 [構成比]	833 [2.0]	466 [2.2]	92 [0.8]	133 [2.1]	118 [5.3]	24 [7.8]
	合計 [地域比]	40,643 [43.3]	20,822 [62.7]	10,828 [36.4]	6,470 [25.3]	2,216 [45.2]	307 [63.2]
中部四県	専属専任 [構成比]	404 [9.9]	21 [4.3]	123 [9.1]	223 [10.9]	36 [17.2]	1 [12.5]
	専任媒介 [構成比]	1,460 [35.7]	231 [47.8]	466 [34.5]	692 [34.0]	68 [32.5]	3 [37.5]
	一般媒介 [構成比]	1,623 [39.7]	175 [36.2]	459 [34.0]	902 [44.3]	85 [40.7]	2 [25.0]
	売主 [構成比]	566 [13.9]	53 [11.0]	291 [21.6]	203 [10.0]	17 [8.1]	2 [25.0]
	代理 [構成比]	33 [0.8]	3 [0.6]	10 [0.7]	17 [0.8]	3 [1.4]	0 [0.0]
	合計 [地域比]	4,086 [4.4]	483 [1.5]	1,349 [4.5]	2,037 [8.0]	209 [4.3]	8 [1.6]
中部圏	専属専任 [構成比]	584 [8.2]	172 [10.7]	181 [6.9]	190 [7.5]	41 [12.2]	0 [0.0]
	専任媒介 [構成比]	2,504 [35.2]	731 [45.5]	636 [24.2]	1,014 [40.1]	117 [34.9]	6 [40.0]
	一般媒介 [構成比]	1,858 [26.1]	364 [22.7]	454 [17.3]	876 [34.7]	158 [47.2]	6 [40.0]
	売主 [構成比]	2,153 [30.3]	339 [21.1]	1,353 [51.6]	440 [17.4]	18 [5.4]	3 [20.0]
	代理 [構成比]	9 [0.1]	1 [0.1]	0 [0.0]	7 [0.3]	1 [0.3]	0 [0.0]
	合計 [地域比]	7,108 [7.6]	1,607 [4.8]	2,624 [8.8]	2,527 [9.9]	335 [6.8]	15 [3.1]
近畿圏	専属専任 [構成比]	3,215 [20.1]	1,001 [18.2]	1,328 [22.2]	761 [20.2]	118 [17.1]	7 [8.3]
	専任媒介 [構成比]	5,408 [33.7]	2,198 [39.9]	1,752 [29.3]	1,242 [33.0]	187 [27.1]	29 [34.5]
	一般媒介 [構成比]	3,958 [24.7]	1,445 [26.2]	1,387 [23.2]	843 [22.4]	258 [37.4]	25 [29.8]
	売主 [構成比]	3,256 [20.3]	809 [14.7]	1,446 [24.2]	871 [23.1]	107 [15.5]	23 [27.4]
	代理 [構成比]	195 [1.2]	55 [1.0]	73 [1.2]	47 [1.2]	20 [2.9]	0 [0.0]
	合計 [地域比]	16,032 [17.1]	5,508 [16.6]	5,986 [20.1]	3,764 [14.7]	690 [14.1]	84 [17.3]
中国	専属専任 [構成比]	261 [6.4]	41 [7.9]	97 [6.6]	105 [5.5]	17 [9.0]	1 [25.0]
	専任媒介 [構成比]	1,752 [42.9]	292 [56.5]	613 [41.9]	776 [40.7]	70 [37.0]	1 [25.0]
	一般媒介 [構成比]	1,486 [36.4]	137 [26.5]	515 [35.2]	745 [39.1]	87 [46.0]	2 [50.0]
	売主 [構成比]	566 [13.9]	45 [8.7]	232 [15.9]	275 [14.4]	14 [7.4]	0 [0.0]
	代理 [構成比]	15 [0.4]	2 [0.4]	6 [0.4]	6 [0.3]	1 [0.5]	0 [0.0]
	合計 [地域比]	4,080 [4.3]	517 [1.6]	1,463 [4.9]	1,907 [7.5]	189 [3.9]	4 [0.8]
四国	専属専任 [構成比]	260 [13.4]	11 [5.5]	40 [9.5]	196 [15.9]	13 [13.5]	0 [-]
	専任媒介 [構成比]	776 [39.9]	102 [51.3]	129 [30.6]	506 [41.2]	39 [40.6]	0 [-]
	一般媒介 [構成比]	699 [35.9]	66 [33.2]	137 [32.5]	458 [37.3]	38 [39.6]	0 [-]
	売主 [構成比]	206 [10.6]	19 [9.5]	115 [27.3]	66 [5.4]	6 [6.3]	0 [-]
	代理 [構成比]	5 [0.3]	1 [0.5]	1 [0.2]	3 [0.2]	0 [0.0]	0 [-]
	合計 [地域比]	1,946 [2.1]	199 [0.6]	422 [1.4]	1,229 [4.8]	96 [2.0]	0 [0.0]
九州	専属専任 [構成比]	716 [9.5]	232 [11.0]	161 [6.6]	277 [10.8]	45 [11.0]	1 [6.7]
	専任媒介 [構成比]	3,010 [39.9]	996 [47.4]	803 [32.7]	1,050 [40.9]	156 [38.1]	5 [33.3]
	一般媒介 [構成比]	2,451 [32.5]	589 [28.0]	797 [32.4]	876 [34.1]	182 [44.5]	7 [46.7]
	売主 [構成比]	1,339 [17.7]	271 [12.9]	687 [28.0]	354 [13.8]	25 [6.1]	2 [13.3]
	代理 [構成比]	37 [0.5]	14 [0.7]	9 [0.4]	13 [0.5]	1 [0.2]	0 [0.0]
	合計 [地域比]	7,553 [8.0]	2,102 [6.3]	2,457 [8.3]	2,570 [10.1]	409 [8.3]	15 [3.1]
全国	専属専任 [構成比]	10,728 [11.4]	4,141 [12.5]	2,986 [10.0]	2,841 [11.1]	711 [14.5]	49 [10.1]
	専任媒介 [構成比]	33,191 [35.4]	11,747 [35.4]	9,595 [32.3]	10,039 [39.3]	1,635 [33.4]	175 [36.0]
	一般媒介 [構成比]	21,403 [22.8]	6,191 [18.7]	5,985 [20.1]	7,338 [28.7]	1,785 [36.4]	104 [21.4]
	売主 [構成比]	27,345 [29.1]	10,567 [31.8]	10,958 [36.9]	5,066 [19.8]	620 [12.7]	134 [27.6]
	代理 [構成比]	1,204 [1.3]	547 [1.6]	205 [0.7]	278 [1.1]	150 [3.1]	24 [4.9]
	合計	93,871	33,193	29,729	25,562	4,901	486

※構成比とは地域内の取引態様別構成比で、地域比とは全国合計の地域別シェアである。

※構成比・地域比は、四捨五入による端数処理のため内数の合計が100%にならないことがある。

指定流通機構実態調査集計、総括表 月間成約件数

		総 数	物 件 種 別				
			マンション	一 戸 建	土 地	住宅外全部	住宅外一部
全	総計件数	43,635	31,685	6,294	3,027	648	1,981
	[前月比]	[-12.4]	[-13.9]	[-4.2]	[-10.1]	[-15.2]	[-14.1]
売	総 計	14,213	5,722	5,136	2,966	350	39
	[前月比]	[-7.1]	[-9.5]	[-1.8]	[-10.0]	[-14.4]	[-20.4]
地	北海道	686	204	227	218	35	2
	[前月比]	[-6.4]	[-18.4]	[-3.8]	8.5	[-23.9]	[-]
域	東北	623	151	270	185	17	0
	[前月比]	[-1.1]	[-8.5]	17.9	[-8.0]	[-50.0]	[-100.0]
り	関東甲信越	602	81	324	187	8	2
	[前月比]	2.2	5.2	4.9	[-1.1]	[-42.9]	[-]
物	首都圏	5,428	2,898	1,573	809	128	20
	[前月比]	[-6.4]	[-7.1]	[-1.9]	[-11.2]	[-9.9]	[-16.7]
別	中部4県	441	75	206	148	10	2
	[前月比]	[-4.3]	[-24.2]	11.4	[-6.3]	[-44.4]	100.0
件	中部圏	1,276	388	458	395	31	4
	[前月比]	[-8.4]	[-7.2]	[-0.4]	[-17.0]	[-16.2]	100.0
取	近畿圏	3,498	1,390	1,420	607	73	8
	[前月比]	[-8.7]	[-12.0]	[-6.8]	[-6.9]	28.1	[-52.9]
引	中国	504	126	233	131	14	0
	[前月比]	[-6.0]	[-17.6]	8.4	[-10.3]	[-36.4]	[-]
態	四国	160	51	61	43	5	0
	[前月比]	[-18.4]	0.0	[-10.3]	[-39.4]	[-16.7]	[-]
様	九州	995	358	364	243	29	1
	[前月比]	[-12.5]	[-12.5]	[-8.8]	[-16.8]	[-12.1]	[-75.0]
別	専属専任	2,542	1,199	826	451	64	2
	[前月比]	[-7.2]	[-8.0]	[-2.9]	[-12.1]	[-3.0]	[-66.7]
別	専任媒介	7,763	3,516	2,422	1,626	175	24
	[前月比]	[-6.8]	[-8.7]	[-0.5]	[-9.2]	[-24.6]	50.0
件	一般媒介	1,640	564	522	475	76	3
	[前月比]	[-11.5]	[-10.8]	[-13.6]	[-7.8]	[-18.3]	[-66.7]
別	売主	2,225	425	1,353	404	34	9
	[前月比]	[-4.5]	[-16.8]	2.0	[-12.2]	112.5	[-50.0]
件	代理	43	18	13	10	1	1
	[前月比]	[-21.8]	[-18.2]	0.0	[-44.4]	[-50.0]	[-]
賃	総 計	29,422	25,963	1,158	61	298	1,942
	[前月比]	[-14.8]	[-14.9]	[-13.7]	[-12.9]	[-16.1]	[-13.9]
地	北海道	91	80	4	0	4	3
	[前月比]	[-9.9]	1.3	[-20.0]	[-100.0]	0.0	[-72.7]
賃	東北	263	213	28	3	2	17
	[前月比]	[-24.9]	[-25.5]	0.0	[-]	[-66.7]	[-43.3]
域	関東甲信越	372	262	47	4	4	55
	[前月比]	[-8.6]	[-13.5]	9.3	[-]	[-77.8]	27.9
物	首都圏	15,718	14,111	418	27	104	1,058
	[前月比]	[-12.7]	[-12.4]	[-5.9]	[-35.7]	[-18.8]	[-17.2]
件	中部4県	255	167	33	0	13	42
	[前月比]	[-7.3]	[-19.7]	32.0	[-]	18.2	35.5
別	中部圏	390	347	11	2	8	22
	[前月比]	[-3.7]	1.2	[-15.4]	0.0	[-11.1]	[-42.1]
賃	近畿圏	10,637	9,413	500	24	120	580
	[前月比]	[-17.7]	[-17.8]	[-21.6]	50.0	[-23.1]	[-13.6]
件	中国	245	140	44	1	10	50
	[前月比]	71.3	64.7	57.1	[-75.0]	150.0	127.3
別	四国	52	36	6	0	5	5
	[前月比]	[-33.3]	[-34.5]	[-62.5]	[-]	150.0	0.0
賃	九州	1,399	1,194	67	0	28	110
	[前月比]	[-23.3]	[-24.2]	[-34.3]	[-100.0]	64.7	[-13.4]

* 成約件数は成約報告のあった件数である。

指定流通機構実態調査集計、総括表 当月末総登録件数

		総 数	物 件 種 別				
			マンション	一 戸 建	土 地	住宅外全部	住宅外一部
全	総計件数	827,328	508,856	102,534	119,626	26,125	70,187
	[前月比]	0.4	0.4	0.7	0.3	0.3	0.1
売	総 計	294,852	72,627	87,925	115,753	17,158	1,389
	[前月比]	0.3	0.0	0.7	0.3	0.6	-5.1
地	北海道	9,923	1,871	2,617	4,562	847	26
	[前月比]	1.6	-3.7	2.1	4.5	-3.1	8.3
域	東北	13,637	1,448	4,689	6,689	776	35
	[前月比]	-1.1	-3.0	2.2	-2.9	-0.1	-18.6
別	関東甲信越	27,153	1,512	7,459	16,735	1,383	64
	[前月比]	-1.4	-0.3	-1.7	-1.4	-1.1	-1.5
物	首都圏	87,629	37,232	24,046	19,565	6,077	709
	[前月比]	-0.8	-0.9	-0.5	-1.0	-0.6	-4.4
り	中部4県	18,318	1,362	5,260	10,694	968	34
	[前月比]	0.0	3.1	-0.4	-0.5	3.1	-2.9
件	中部圏	28,877	4,950	8,420	14,120	1,324	63
	[前月比]	1.1	0.7	2.1	0.5	4.5	-10.0
別	近畿圏	55,609	15,779	19,719	17,002	2,758	351
	[前月比]	1.1	1.1	1.0	1.1	1.8	-3.3
取	中国	15,928	1,318	5,071	8,799	721	19
	[前月比]	5.5	8.0	7.0	4.5	4.2	-9.5
引	四国	7,363	634	1,930	4,387	403	9
	[前月比]	-0.4	5.3	0.4	-1.4	0.0	-18.2
態	九州	30,415	6,521	8,714	13,200	1,901	79
	[前月比]	1.2	1.5	0.7	1.6	1.3	-12.2
様	専属専任	33,885	10,242	9,727	11,798	1,988	130
	[前月比]	-0.4	-1.0	0.3	-0.5	0.9	-3.0
別	専任媒介	111,495	30,578	30,426	44,232	5,740	519
	[前月比]	-0.2	0.2	-0.2	-0.4	0.9	-6.7
件	一般媒介	89,731	18,387	20,779	42,601	7,464	500
	[前月比]	0.6	-0.4	0.9	0.8	1.1	-5.3
別	売主	56,278	12,381	26,329	15,861	1,511	196
	[前月比]	1.6	1.8	1.9	1.6	-2.5	-1.0
取	代理	3,463	1,039	664	1,261	455	44
	[前月比]	-2.1	-4.9	0.8	-1.4	-0.9	-8.3
引	総 計	532,476	436,229	14,609	3,873	8,967	68,798
	[前月比]	0.5	0.5	0.4	0.3	-0.4	0.2
賃	北海道	3,120	2,670	74	46	46	284
	[前月比]	-6.4	-6.3	-18.7	0.0	-17.9	-2.1
賃	東北	9,062	7,501	295	120	147	999
	[前月比]	-2.0	-1.7	-3.0	-1.6	-8.7	-2.6
物	関東甲信越	15,545	12,685	538	335	422	1,565
	[前月比]	-0.8	-1.4	-1.6	-2.0	6.3	3.4
物	首都圏	356,313	302,403	5,433	1,126	3,533	43,818
	[前月比]	0.1	0.3	-1.3	-3.6	-2.9	-1.0
件	中部4県	7,280	4,736	515	209	552	1,268
	[前月比]	1.4	2.4	-2.1	5.0	3.8	-2.3
別	中部圏	6,679	4,234	264	412	334	1,435
	[前月比]	-1.8	-3.4	-4.7	-0.7	2.1	2.3
賃	近畿圏	101,930	79,633	5,152	844	2,751	13,550
	[前月比]	0.4	0.4	-0.8	0.5	1.8	0.6
物	中国	8,974	5,634	986	223	333	1,798
	[前月比]	35.9	39.2	29.9	24.6	8.5	37.4
件	四国	2,425	1,444	265	94	139	483
	[前月比]	3.9	6.0	1.5	-4.1	-5.4	3.6
別	九州	21,148	15,289	1,087	464	710	3,598
	[前月比]	-1.0	-1.1	-0.5	2.7	-3.5	-0.7