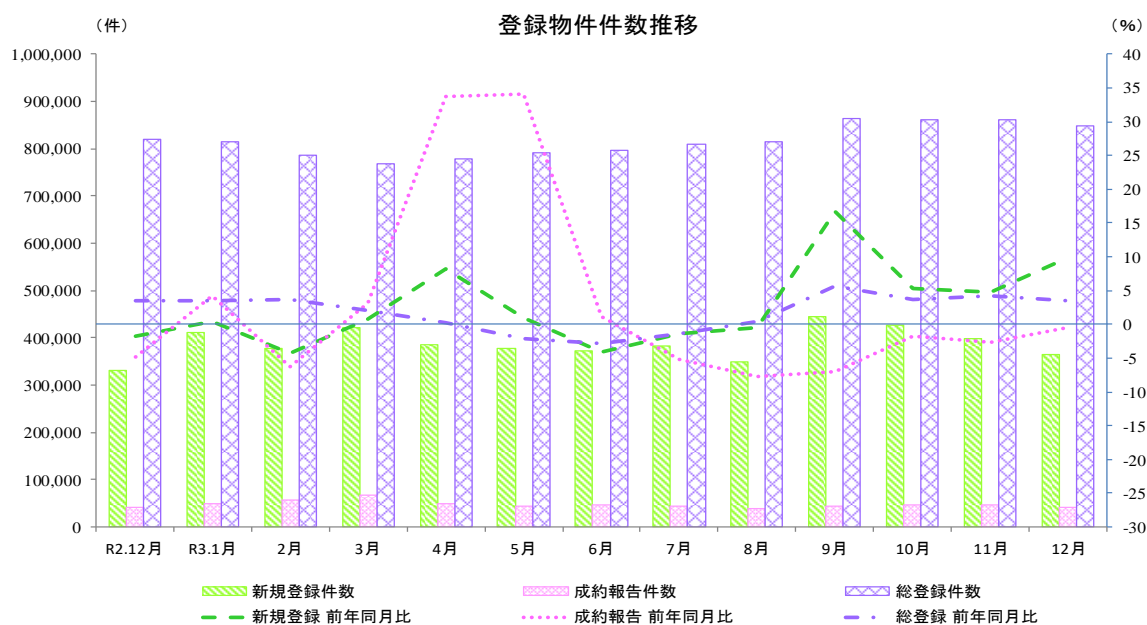


指定流通機構の活用状況について（令和3年12月分）

1. 概況

令和3年12月の指定流通機構の活用状況をみると、新規登録件数は365,158件と前年同月比で4ヶ月連続してプラスとなり、前月比では3ヶ月連続してマイナスとなった。成約報告件数は41,400件と前年同月比で6ヶ月連続してマイナスとなり、前月比では2ヶ月連続してマイナスとなった。総登録件数は849,180件と前年同月比で5ヶ月連続してプラスとなり、前月比ではふたたびマイナスに転じた。



物件件数の推移

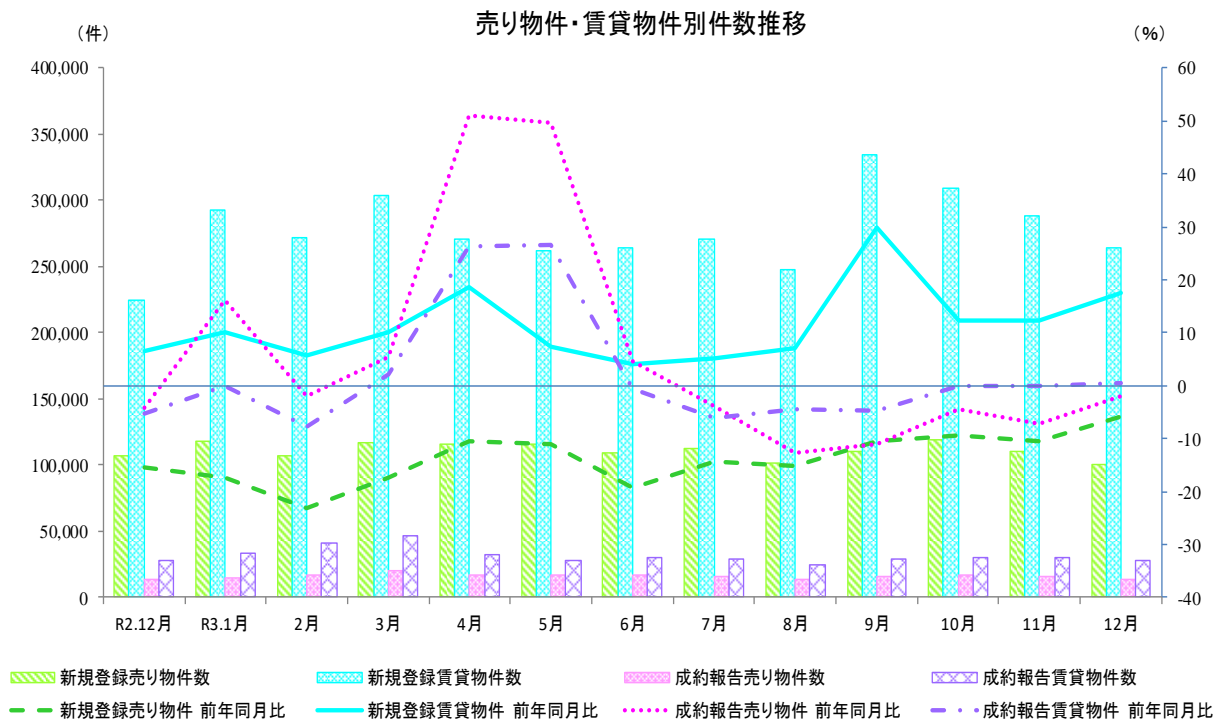
	R2.12月	R3.1月	2月	3月	4月	5月	6月	7月	8月	9月	10月	11月	12月
新規登録件数(件)	332,238	410,309	378,227	421,620	386,626	377,495	373,741	382,307	349,286	445,036	427,604	398,228	365,158
前年同月比(%)	▲1.8	0.5	▲4.3	0.8	8.1	1.0	▲4.0	▲1.5	▲0.5	16.7	5.3	4.8	9.9
前月比(%)	▲12.5	23.5	▲7.8	11.5	▲8.3	▲2.4	▲1.0	2.3	▲8.6	27.4	▲3.9	▲6.9	▲8.3
成約報告件数(件)	41,571	48,461	57,989	66,439	48,912	44,460	47,095	44,222	38,827	44,537	46,857	45,451	41,400
前年同月比(%)	▲4.8	4.2	▲6.3	3.1	33.8	34.2	1.2	▲5.2	▲7.7	▲7.1	▲1.7	▲2.7	▲0.4
前月比(%)	▲11.0	16.6	19.7	14.6	▲26.4	▲9.1	5.9	▲6.1	▲12.2	14.7	5.2	▲3.0	▲8.9
総登録件数(件)	820,387	813,553	786,791	767,838	777,968	790,248	796,440	808,898	814,480	863,991	861,322	862,294	849,180
前年同月比(%)	3.4	3.5	3.6	2.0	0.2	▲2.1	▲2.9	▲1.3	0.3	5.7	3.7	4.2	3.5
前月比(%)	▲0.9	▲0.8	▲3.3	▲2.4	1.3	1.6	0.8	1.6	0.7	6.1	▲0.3	0.1	▲1.5

注：令和元年5月公表分から、「新規登録件数」として集計しているデータの一部について、その範囲を変更しています。データ範囲の変更については9ページを参照してください。

2. 売り・賃貸別物件数

令和3年12月の売り物件数をみると、新規登録件数は100,913件と前年同月比で21ヶ月連続してマイナスとなり、前月比では2ヶ月連続してマイナスとなった。成約報告件数は13,808件と前年同月比で6ヶ月連続してマイナスとなり、前月比では2ヶ月連続してマイナスとなった。総登録件数は291,161件と前年同月比で18ヶ月連続してマイナスとなり、前月比では3ヶ月連続してプラスとなった。

令和3年12月の賃貸物件数をみると、新規登録件数は264,245件と前年同月比で20ヶ月連続してプラスとなり、前月比では3ヶ月連続してマイナスとなった。成約報告件数は27,592件と前年同月比で7ヶ月ぶりにプラスに転じ、前月比では2ヶ月連続してマイナスとなった。総登録件数は558,019件と前年同月比で19ヶ月連続してプラスとなり、前月比ではふたたびマイナスに転じた。



R3年12月 売り物件・賃貸物件別件数

新規登録件数	365,158 件	前年同月比	9.9 %	↔	前月比	▲ 8.3 %	↘
売り物件	100,913 件	前年同月比	▲ 5.9 %	↘	前月比	▲ 8.5 %	↘
賃貸物件	264,245 件	前年同月比	17.4 %	↑	前月比	▲ 8.2 %	↘
成約報告件数	41,400 件	前年同月比	▲ 0.4 %	→	前月比	▲ 8.9 %	↘
売り物件	13,808 件	前年同月比	▲ 2.1 %	→	前月比	▲ 13.1 %	↓
賃貸物件	27,592 件	前年同月比	0.5 %	→	前月比	▲ 6.6 %	↘
総登録件数	849,180 件	前年同月比	3.5 %	↔	前月比	▲ 1.5 %	→
売り物件	291,161 件	前年同月比	▲ 11.5 %	↓	前月比	0.3 %	→
賃貸物件	558,019 件	前年同月比	13.6 %	↑	前月比	▲ 2.44 %	→

凡例: ↑ 10% ~ ↔ 3% ~ 10% → -3% ~ 3% ↘ -10% ~ -3% ↓ ~ -10%

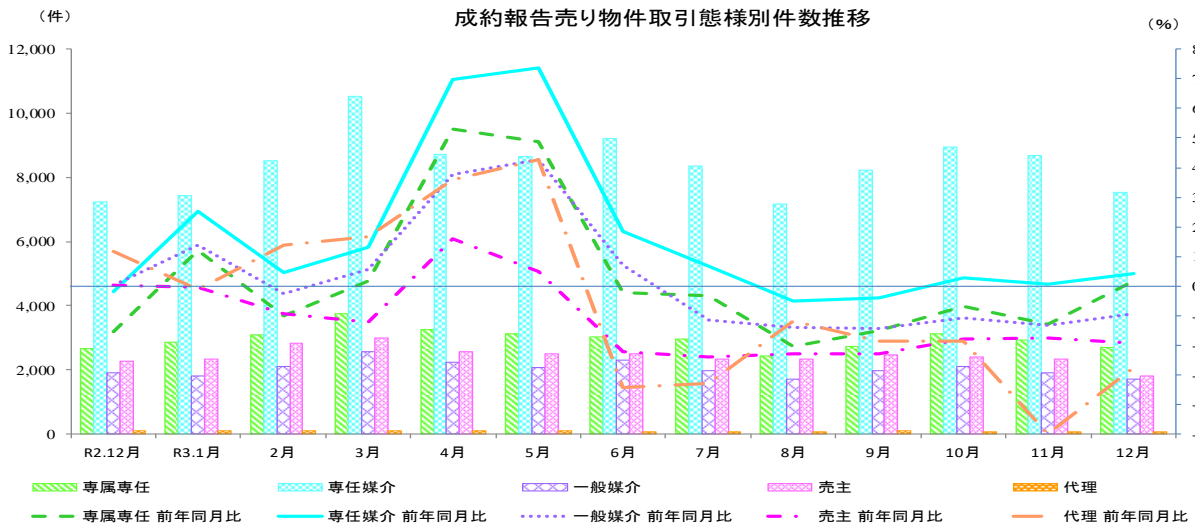
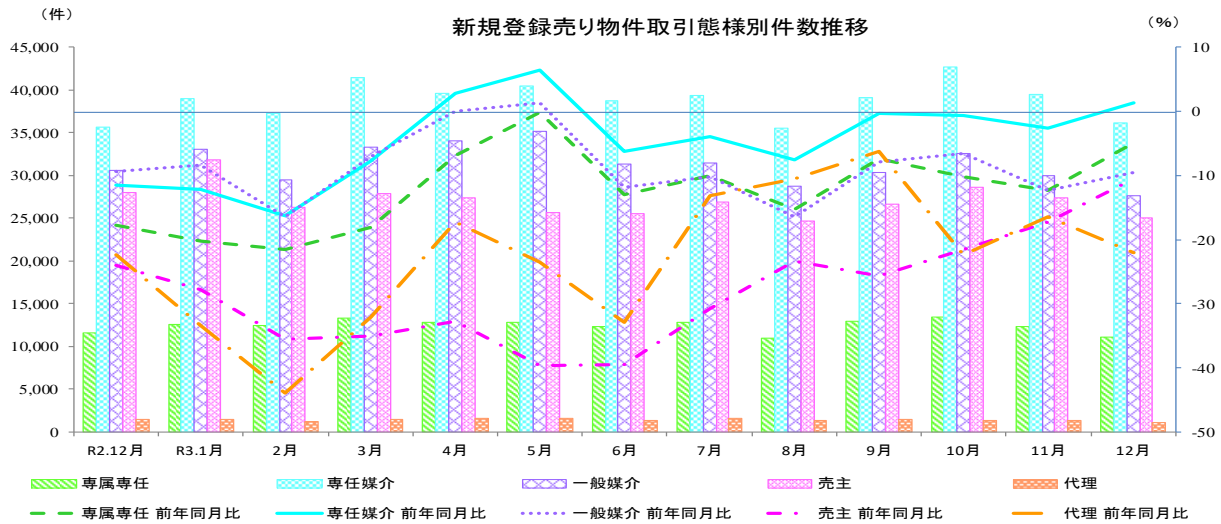
3. 売り物件の取引態様別物件数

令和3年12月の新規登録売り物件の取引態様別をみると、専任媒介は35.8%を占め、次いで一般媒介は27.4%を占めている。成約報告売り物件の取引態様別をみると、専任媒介は54.5%を占め、次いで専属専任は19.5%を占めている。

R3年12月 売り物件の取引態様別件数

	取引態様	件数	構成比	前年同月比	前月比
新規登録件数	媒介契約	74,760 件	74.1 %	▲ 3.9 %	▲ 8.4 %
	専属専任	11,028 件	10.9 %	▲ 5.0 %	▲ 10.0 %
	専任媒介	36,129 件	35.8 %	1.3 %	▲ 8.4 %
	一般媒介	27,603 件	27.4 %	▲ 9.6 %	▲ 7.8 %
	売主	25,070 件	24.8 %	▲ 10.4 %	▲ 8.4 %
	代理	1,083 件	1.1 %	▲ 22.1 %	▲ 16.1 %
成約報告件数	媒介契約	11,930 件	86.4 %	1.4 %	▲ 11.7 %
	専属専任	2,690 件	19.5 %	1.8 %	▲ 7.8 %
	専任媒介	7,522 件	54.5 %	4.1 %	▲ 13.3 %
	一般媒介	1,718 件	12.4 %	▲ 9.4 %	▲ 10.2 %
	売主	1,815 件	13.1 %	▲ 19.4 %	▲ 22.3 %
	代理	63 件	0.5 %	▲ 27.6 %	▲ 23.5 %

凡例: ▲ 10% ~ ▲ 3% ~ 10% ▲ -3% ~ 3% ▲ -10% ~ -3% ▼ ~ -10%



指定流通機構実態調査集計、総括表 新規登録件数

		総 数	物 件 種 別				
			マンション	一 戸 建	土 地	住宅外全部	住宅外一部
全 総計件数		365,158	266,850	39,542	31,825	7,673	19,268
[前月比]		[-8.3]	[-8.0]	[-9.1]	[-8.4]	[-11.9]	[-8.5]
売 地	総 計	100,913	32,223	32,328	30,942	4,934	486
	[前月比]	[-8.5]	[-8.5]	[-8.3]	[-8.4]	[-9.4]	[-18.0]
	北海道	2,271	685	624	743	210	9
	[前月比]	[-9.6]	[-18.6]	[-10.9]	[-1.2]	[2.9]	[-40.0]
	東北	2,804	563	1,069	1,032	137	3
	[前月比]	[-7.7]	[-12.0]	[-3.3]	[-7.9]	[-16.5]	[-50.0]
	関東甲信越	4,052	403	1,441	1,959	240	9
	[前月比]	[-10.5]	[-17.1]	[-6.1]	[-12.3]	[-8.4]	[-35.7]
	首都圏	33,328	17,330	8,752	5,231	1,759	256
	[前月比]	[-11.0]	[-11.6]	[-9.7]	[-9.6]	[-12.8]	[-25.6]
	中部4県	3,145	406	1,036	1,521	174	8
	[前月比]	[-15.9]	[-11.0]	[-15.0]	[-18.1]	[-11.2]	[-20.0]
	中部圏	5,943	1,493	2,081	2,117	234	18
	[前月比]	[-11.1]	[-6.2]	[-12.1]	[-13.5]	[-14.0]	[80.0]
	近畿圏	16,311	5,567	6,287	3,801	557	99
	[前月比]	[-7.1]	[-5.7]	[-8.2]	[-6.3]	[-13.4]	[-2.9]
	中国	6,855	641	2,209	3,693	305	7
[前月比]	[-2.1]	[-1.5]	[-3.5]	[-1.2]	[-3.2]	[-36.4]	
四国	3,485	247	1,081	1,985	161	11	
[前月比]	[-20.4]	[-5.7]	[-9.9]	[-27.1]	[-13.0]	[10.0]	
九州	22,719	4,888	7,748	8,860	1,157	66	
[前月比]	[-2.9]	[2.8]	[-6.7]	[-2.5]	[-2.6]	[-7.0]	
取 引 態 様 別	専属専任	11,028	3,953	3,026	3,387	629	33
	[前月比]	[-10.0]	[-9.7]	[-10.6]	[-9.3]	[-7.0]	[-61.2]
	専任媒介	36,129	11,943	10,688	11,732	1,598	168
	[前月比]	[-8.4]	[-4.8]	[-6.1]	[-13.0]	[-13.9]	[-1.8]
	一般媒介	27,603	6,716	8,486	10,230	2,000	171
	[前月比]	[-7.8]	[-6.8]	[-11.2]	[-6.0]	[-6.8]	[8.2]
売主	25,070	9,185	9,896	5,293	594	102	
[前月比]	[-8.4]	[-12.8]	[-7.1]	[-1.8]	[-3.7]	[-36.6]	
代理	1,083	426	232	300	113	12	
[前月比]	[-16.1]	[-21.0]	[-15.6]	[-2.3]	[-25.7]	[-33.3]	
賃 物 別		264,245	234,627	7,214	883	2,739	18,782
[前月比]		[-8.2]	[-8.0]	[-12.7]	[-6.9]	[-16.1]	[-8.2]
賃 地	北海道	1,875	1,811	20	3	8	33
	[前月比]	[-5.9]	[-6.3]	[-28.6]	[-57.1]	[60.0]	[65.0]
	東北	4,695	4,458	93	14	20	110
	[前月比]	[-8.4]	[-7.8]	[-17.0]	[-56.3]	[-16.7]	[-12.7]
	関東甲信越	9,610	9,141	157	22	51	239
	[前月比]	[-1.3]	[0.5]	[-31.7]	[-50.0]	[-38.6]	[-17.9]
	首都圏	161,827	147,714	2,683	191	837	10,402
	[前月比]	[-12.5]	[-12.2]	[-18.9]	[-24.2]	[-30.1]	[-13.2]
	中部4県	1,891	1,383	168	32	109	199
	[前月比]	[-2.1]	[-3.8]	[6.3]	[146.2]	[0.9]	[-7.0]
	中部圏	2,253	1,610	98	63	115	367
	[前月比]	[1.3]	[-3.5]	[1.0]	[6.8]	[45.6]	[14.0]
	近畿圏	48,676	41,963	2,378	154	690	3,491
	[前月比]	[5.0]	[6.3]	[-1.4]	[-2.5]	[-19.3]	[0.8]
	中国	3,759	2,550	375	69	209	556
	[前月比]	[-6.7]	[-3.5]	[-24.7]	[13.1]	[-0.5]	[-9.6]
	四国	1,159	774	100	21	53	211
[前月比]	[-9.2]	[-0.6]	[-27.0]	[-56.3]	[-43.0]	[-3.7]	
九州	28,500	23,223	1,142	314	647	3,174	
[前月比]	[-5.6]	[-6.5]	[-11.0]	[14.6]	[6.2]	[-0.9]	

* 前月比欄の数値は、対前月増減率である。

* 「関東甲信越」は、茨城県・栃木県・群馬県・新潟県・山梨県・長野県、「首都圏」は、東京都・千葉県・埼玉県・神奈川県、「中部圏」は、愛知県・岐阜県・三重県、「中部4県」は、富山県・石川県・福井県・静岡県、「近畿圏」は、大阪府・京都府・兵庫県・滋賀県・奈良県・和歌山県をいう。

指定流通機構実態調査 売り物件・新規登録件数 時系列表

	2年12月	3年1月	3年2月	3年3月	3年4月	3年5月	3年6月	3年7月	3年8月	3年9月	3年10月	3年11月	3年12月	一年間計		
	件数	件数	件数	件数	件数	件数	件数	件数	件数	件数	件数	件数	件数	件数		
	(前月比)	(前月比)	(前月比)	(前月比)	(前月比)	(前月比)	(前月比)	(前月比)	(前月比)	(前月比)	(前月比)	(前月比)	(前月比)	(前月比)		
	(前年比)	(前年比)	(前年比)	(前年比)	(前年比)	(前年比)	(前年比)	(前年比)	(前年比)	(前年比)	(前年比)	(前年比)	(前年比)	(構成比)		
総数	107,199 (-13.1) -15.4	117,962 (10.0) -17.3	106,737 (-9.5) -23.0	117,421 (10.0) -17.3	115,409 (-1.7) -10.5	115,529 (0.1) -11.1	109,376 (-5.3) -19.2	112,052 (2.4) -14.4	101,222 (-9.7) -15.2	110,620 (9.3) -10.6	118,643 (7.3) -9.4	110,297 (-7.0) -10.5	100,913 (-8.5) -5.9	1,336,181		
地域別	北海道	1,984 (-20.0) -17.2	2,215 (11.6) -16.0	1,970 (-11.1) -27.4	2,267 (15.1) -13.5	2,431 (7.2) -15.4	2,360 (-2.9) -4.6	2,358 (-0.1) -10.5	2,693 (14.2) -11.9	2,229 (-17.2) -1.3	2,625 (17.8) 0.4	2,809 (7.0) 1.5	2,513 (-10.5) 1.3	2,271 (-9.6) 14.5	28,741 (2.2)	
	東北	3,353 (-3.9) -0.1	3,834 (14.3) 6.9	2,748 (-28.3) -24.1	3,170 (15.4) -19.1	3,182 (0.4) -17.5	2,859 (-10.2) -18.6	3,046 (6.5) -13.4	2,999 (-1.5) -15.7	2,734 (-8.8) -12.2	3,154 (15.4) -9.1	3,394 (7.6) -11.2	3,037 (-10.5) -13.0	2,804 (-7.7) -16.4	36,961 (2.8)	
	関東甲信越	4,021 (-20.7) -12.5	5,289 (31.5) -4.6	4,238 (-19.9) -16.0	4,682 (10.5) -8.1	4,646 (-0.8) -14.3	4,803 (3.4) -8.4	4,686 (-2.4) -2.1	4,888 (4.3) 0.6	4,169 (-14.7) -5.3	4,279 (2.6) -28.2	5,068 (18.4) -9.8	4,529 (-10.6) -10.7	4,052 (-10.5) 0.8	55,329 (4.1)	
	首都圏	33,836 (-20.4) -26.1	38,316 (13.2) -30.1	35,894 (-6.3) -35.0	38,057 (6.0) -30.9	37,980 (-0.2) -17.8	34,656 (-8.8) -25.0	34,714 (0.2) -33.6	37,069 (6.8) -23.9	32,003 (-13.7) -17.8	36,294 (13.4) -17.5	39,851 (9.8) -14.9	37,450 (-6.0) -11.9	33,328 (-11.0) -1.5	435,612 (32.6)	
	中部4県	3,564 (-12.4) 7.0	4,818 (35.2) 15.0	3,750 (-22.2) 2.3	4,448 (18.6) 5.1	5,816 (30.8) 49.7	7,204 (23.9) 90.7	4,834 (-32.9) 25.7	3,804 (-21.3) 1.4	3,738 (-1.7) 11.7	4,044 (8.2) -1.1	4,013 (-0.8) -7.7	3,738 (-6.9) -8.1	3,145 (-15.9) -11.8	53,352 (4.0)	
	中部圏	6,442 (-12.6) -9.1	7,523 (16.8) -9.6	6,354 (-15.5) -20.2	7,168 (12.8) -15.1	7,244 (1.1) -1.1	7,089 (-2.1) -13.3	6,737 (-5.0) -13.4	6,599 (-2.0) -9.8	6,085 (-7.8) -12.7	6,836 (12.3) -11.2	7,029 (2.8) -9.7	6,686 (-4.9) -9.3	5,943 (-11.1) -7.7	81,293 (6.1)	
	近畿圏	18,021 (-8.1) -12.8	19,434 (7.8) -13.2	18,764 (-3.4) -19.6	20,240 (7.9) -18.9	18,795 (-7.1) -11.0	18,262 (-2.8) -15.4	18,108 (-0.8) -19.8	18,620 (2.8) -10.2	16,485 (-11.5) -15.2	18,691 (13.4) -10.4	19,961 (6.8) -8.5	17,554 (-12.1) -10.5	16,311 (-7.1) -9.5	221,225 (16.6)	
	中国	6,733 (0.4) -8.4	7,146 (6.1) -10.2	6,420 (-10.2) -10.9	8,083 (25.9) 12.5	6,755 (-16.4) -9.0	7,309 (8.2) 0.2	6,852 (-6.3) -2.1	6,967 (1.7) -8.4	6,356 (-8.8) -13.1	6,594 (3.7) -0.2	7,863 (19.2) 2.0	7,003 (-10.9) 4.4	6,855 (-2.1) 1.8	84,203 (6.3)	
	四国	3,688 (-16.1) -34.7	3,578 (-2.5) -31.2	4,013 (12.2) 4.5	3,916 (-2.4) 5.8	4,107 (4.9) -13.6	5,189 (26.3) 35.8	3,948 (-23.9) 1.0	3,874 (-1.9) 4.8	4,185 (8.0) -18.1	3,780 (-9.7) -1.1	3,892 (3.0) -3.6	4,380 (12.5) 0.2	3,485 (-20.4) -5.0	48,347 (3.6)	
	九州	25,577 (-7.4) -3.8	25,809 (0.9) -7.6	22,586 (-12.5) -13.5	25,390 (12.4) -5.5	24,453 (-3.7) -6.3	25,798 (5.5) -7.4	24,093 (-6.6) -11.0	24,539 (1.9) -11.0	23,238 (-5.3) -18.6	24,323 (4.7) -1.1	24,763 (1.8) -5.6	23,407 (-5.5) -15.3	22,719 (-2.9) -11.2	291,118 (21.8)	
	取引態様別	専属専任媒介	11,605 (-17.0) -17.8	12,570 (8.3) -20.3	12,450 (-1.0) -21.6	13,314 (6.9) -18.1	12,834 (-3.6) -7.0	12,799 (-0.3) -0.2	12,298 (-3.9) -12.9	12,834 (4.4) -10.0	10,920 (-14.9) -15.3	12,949 (18.6) -7.3	13,414 (3.6) -10.1	12,259 (-8.6) -12.3	11,028 (-10.0) -5.0	149,669 (11.2)
		引専任媒介	35,674 (-12.0) -11.5	39,012 (9.4) -12.2	37,251 (-4.5) -16.3	41,515 (11.4) -7.6	39,570 (-4.7) 2.8	40,433 (2.2) 6.5	38,777 (-4.1) -6.2	39,326 (1.4) -3.9	35,511 (-9.7) -7.6	39,166 (10.3) -0.3	42,661 (8.9) -0.6	39,442 (-7.5) -2.7	36,129 (-8.4) 1.3	468,793 (35.1)
		一般媒介	30,538 (-10.6) -9.4	33,061 (8.3) -8.3	29,463 (-10.9) -16.4	33,272 (12.9) -7.1	34,033 (2.3) 0.1	35,128 (3.2) 1.4	31,349 (-10.8) -11.8	31,423 (0.2) -10.1	28,797 (-8.4) -16.5	30,367 (5.5) -7.9	32,602 (7.4) -6.6	29,950 (-8.1) -12.3	27,603 (-7.8) -9.6	377,048 (28.2)
		別売主	27,992 (-15.4) -24.1	31,830 (13.7) -27.8	26,324 (-17.3) -35.6	27,870 (5.9) -35.0	27,379 (-1.8) -32.8	25,630 (-6.4) -39.7	25,586 (-0.2) -39.6	26,928 (5.2) -30.8	24,635 (-8.5) -23.3	26,695 (8.4) -25.7	28,628 (7.2) -21.6	27,355 (-4.4) -17.3	25,070 (-8.4) -10.4	323,930 (24.2)
		代理	1,390 (-10.0) -22.4	1,489 (7.1) -33.3	1,249 (-16.1) -44.0	1,450 (16.1) -32.2	1,593 (9.9) -17.3	1,539 (-3.4) -23.5	1,366 (-11.2) -32.9	1,541 (12.8) -13.2	1,359 (-11.8) -10.6	1,443 (6.2) -6.2	1,338 (-7.3) -22.3	1,291 (-3.5) -16.4	1,083 (-16.1) -22.1	16,741 (1.3)
物件種類別		マンション	33,594 (-10.3) -10.0	35,852 (6.7) -14.4	33,421 (-6.8) -22.6	35,899 (7.4) -19.0	34,604 (-3.6) -6.5	33,234 (-4.0) -10.8	32,724 (-1.5) -20.9	34,919 (6.7) -12.4	30,990 (-11.3) -11.8	34,581 (11.6) -11.1	37,711 (9.1) -6.6	35,200 (-6.7) -6.0	32,223 (-8.5) -4.1	411,358 (30.8)
一戸建	33,835 (-13.1) -19.3	38,228 (13.0) -19.1	34,025 (-11.0) -24.6	37,836 (11.2) -19.4	37,862 (0.1) -13.5	37,831 (-0.1) -15.9	35,980 (-4.9) -20.8	35,929 (-0.1) -16.0	31,988 (-11.0) -17.1	35,686 (11.6) -9.0	38,691 (8.4) -7.5	35,261 (-8.9) -9.5	32,328 (-8.3) -4.5	431,645 (32.3)		
土地	34,143 (-15.7) -16.5	37,744 (10.5) -17.9	33,570 (-11.1) -22.6	37,160 (10.7) -14.8	36,608 (-1.5) -12.4	38,222 (4.4) -7.1	34,321 (-10.2) -18.3	34,863 (1.6) -16.1	32,424 (-7.0) -18.3	34,272 (5.7) -12.8	35,524 (3.7) -15.6	33,796 (-4.9) -16.6	30,942 (-8.4) -9.4	419,446 (31.4)		
住宅外(全部)	5,178 (-11.7) -15.5	5,549 (7.2) -17.3	5,202 (-6.3) -19.4	5,939 (14.2) -8.7	5,768 (-2.9) -1.4	5,707 (-1.1) -4.9	5,797 (1.6) -4.1	5,819 (0.4) -5.5	5,424 (-6.8) -1.1	5,559 (2.5) -3.4	6,149 (10.6) 0.8	5,447 (-11.4) -7.1	4,934 (-9.4) -4.7	67,294 (5.0)		
住宅外(一部)	449 (-14.5) -15.9	589 (31.2) -17.5	519 (-11.9) -6.0	587 (13.1) -14.1	567 (-3.4) 12.1	535 (-5.6) -11.4	554 (3.6) 3.2	522 (-5.8) 1.4	396 (-24.1) -21.4	522 (31.8) 2.8	568 (8.8) -1.2	593 (4.4) 13.0	486 (-18.0) 8.2	6,438 (0.5)		

※ 構成比は、四捨五入による端数処理のため内数の合計が100%にならないことがある

指定流通機構実態調査集計、総括表 地域別取引態様別売物件月間新規登録件数

地域	取引態様	総数	物件種別				
			マンション	一戸建	土地	住宅外全部	住宅外一部
北海道	専属専任 [構成比]	217 [9.6]	81 [11.8]	46 [7.4]	65 [8.7]	23 [11.0]	2 [22.2]
	専任媒介 [構成比]	1,143 [50.3]	305 [44.5]	352 [56.4]	397 [53.4]	88 [41.9]	1 [11.1]
	一般媒介 [構成比]	573 [25.2]	144 [21.0]	135 [21.6]	214 [28.8]	77 [36.7]	3 [33.3]
	売主 [構成比]	331 [14.6]	153 [22.3]	90 [14.4]	64 [8.6]	21 [10.0]	3 [33.3]
	代理 [構成比]	7 [0.3]	2 [0.3]	1 [0.2]	3 [0.4]	1 [0.5]	0 [0.0]
	合計 [地域比]	2,271 [2.3]	685 [2.1]	624 [1.9]	743 [2.4]	210 [4.3]	9 [1.9]
東北	専属専任 [構成比]	189 [6.7]	45 [8.0]	50 [4.7]	83 [8.0]	10 [7.3]	1 [33.3]
	専任媒介 [構成比]	1,202 [42.9]	243 [43.2]	476 [44.5]	433 [42.0]	48 [35.0]	2 [66.7]
	一般媒介 [構成比]	772 [27.5]	91 [16.2]	227 [21.2]	385 [37.3]	69 [50.4]	0 [0.0]
	売主 [構成比]	637 [22.7]	183 [32.5]	314 [29.4]	130 [12.6]	10 [7.3]	0 [0.0]
	代理 [構成比]	4 [0.1]	1 [0.2]	2 [0.2]	1 [0.1]	0 [0.0]	0 [0.0]
	合計 [地域比]	2,804 [2.8]	563 [1.7]	1,069 [3.3]	1,032 [3.3]	137 [2.8]	3 [0.6]
関東甲信越	専属専任 [構成比]	254 [6.3]	24 [6.0]	56 [3.9]	133 [6.8]	41 [17.1]	0 [0.0]
	専任媒介 [構成比]	1,401 [34.6]	180 [44.7]	476 [33.0]	654 [33.4]	88 [36.7]	3 [33.3]
	一般媒介 [構成比]	1,144 [28.2]	109 [27.0]	264 [18.3]	687 [35.1]	81 [33.8]	3 [33.3]
	売主 [構成比]	1,216 [30.0]	86 [21.3]	640 [44.4]	465 [23.7]	25 [10.4]	0 [0.0]
	代理 [構成比]	37 [0.9]	4 [1.0]	5 [0.3]	20 [1.0]	5 [2.1]	3 [33.3]
	合計 [地域比]	4,052 [4.0]	403 [1.3]	1,441 [4.5]	1,959 [6.3]	240 [4.9]	9 [1.9]
首都圏	専属専任 [構成比]	3,853 [11.6]	2,297 [13.3]	664 [7.6]	644 [12.3]	230 [13.1]	18 [7.0]
	専任媒介 [構成比]	11,618 [34.9]	5,540 [32.0]	3,201 [36.6]	2,249 [43.0]	549 [31.2]	79 [30.9]
	一般媒介 [構成比]	4,567 [13.7]	2,320 [13.4]	927 [10.6]	730 [14.0]	522 [29.7]	68 [26.6]
	売主 [構成比]	12,621 [37.9]	6,826 [39.4]	3,825 [43.7]	1,513 [28.9]	374 [21.3]	83 [32.4]
	代理 [構成比]	669 [2.0]	347 [2.0]	135 [1.5]	95 [1.8]	84 [4.8]	8 [3.1]
	合計 [地域比]	33,328 [33.0]	17,330 [53.8]	8,752 [27.1]	5,231 [16.9]	1,759 [35.7]	256 [52.7]
中部四県	専属専任 [構成比]	353 [11.2]	33 [8.1]	99 [9.6]	200 [13.1]	20 [11.5]	1 [12.5]
	専任媒介 [構成比]	1,156 [36.8]	161 [39.7]	376 [36.3]	559 [36.8]	56 [32.2]	4 [50.0]
	一般媒介 [構成比]	1,063 [33.8]	129 [31.8]	315 [30.4]	524 [34.5]	92 [52.9]	3 [37.5]
	売主 [構成比]	556 [17.7]	82 [20.2]	236 [22.8]	232 [15.3]	6 [3.4]	0 [0.0]
	代理 [構成比]	17 [0.5]	1 [0.2]	10 [1.0]	6 [0.4]	0 [0.0]	0 [0.0]
	合計 [地域比]	3,145 [3.1]	406 [1.3]	1,036 [3.2]	1,521 [4.9]	174 [3.5]	8 [1.6]
中部圏	専属専任 [構成比]	568 [9.6]	175 [11.7]	150 [7.2]	209 [9.9]	32 [13.7]	2 [11.1]
	専任媒介 [構成比]	2,134 [35.9]	637 [42.7]	560 [26.9]	852 [40.2]	78 [33.3]	7 [38.9]
	一般媒介 [構成比]	1,616 [27.2]	385 [25.8]	360 [17.3]	753 [35.6]	111 [47.4]	7 [38.9]
	売主 [構成比]	1,614 [27.2]	291 [19.5]	1,010 [48.5]	298 [14.1]	13 [5.6]	2 [11.1]
	代理 [構成比]	11 [0.2]	5 [0.3]	1 [0.0]	5 [0.2]	0 [0.0]	0 [0.0]
	合計 [地域比]	5,943 [5.9]	1,493 [4.6]	2,081 [6.4]	2,117 [6.8]	234 [4.7]	18 [3.7]
近畿圏	専属専任 [構成比]	3,043 [18.7]	900 [16.2]	1,337 [21.3]	705 [18.5]	99 [17.8]	2 [2.0]
	専任媒介 [構成比]	6,014 [36.9]	2,458 [44.2]	1,961 [31.2]	1,377 [36.2]	172 [30.9]	46 [46.5]
	一般媒介 [構成比]	3,794 [23.3]	1,357 [24.4]	1,276 [20.3]	904 [23.8]	214 [38.4]	43 [43.4]
	売主 [構成比]	3,284 [20.1]	808 [14.5]	1,661 [26.4]	744 [19.6]	64 [11.5]	7 [7.1]
	代理 [構成比]	176 [1.1]	44 [0.8]	52 [0.8]	71 [1.9]	8 [1.4]	1 [1.0]
	合計 [地域比]	16,311 [16.2]	5,567 [17.3]	6,287 [19.4]	3,801 [12.3]	557 [11.3]	99 [20.4]
中国	専属専任 [構成比]	560 [8.2]	36 [5.6]	166 [7.5]	317 [8.6]	40 [13.1]	1 [14.3]
	専任媒介 [構成比]	2,970 [43.3]	425 [66.3]	963 [43.6]	1,454 [39.4]	125 [41.0]	3 [42.9]
	一般媒介 [構成比]	2,321 [33.9]	152 [23.7]	754 [34.1]	1,282 [34.7]	132 [43.3]	1 [14.3]
	売主 [構成比]	982 [14.3]	27 [4.2]	325 [14.7]	620 [16.8]	8 [2.6]	2 [28.6]
	代理 [構成比]	22 [0.3]	1 [0.2]	1 [0.0]	20 [0.5]	0 [0.0]	0 [0.0]
	合計 [地域比]	6,855 [6.8]	641 [2.0]	2,209 [6.8]	3,693 [11.9]	305 [6.2]	7 [1.4]
四国	専属専任 [構成比]	268 [7.7]	11 [4.5]	56 [5.2]	185 [9.3]	16 [9.9]	0 [0.0]
	専任媒介 [構成比]	1,018 [29.2]	121 [49.0]	297 [27.5]	558 [28.1]	38 [23.6]	4 [36.4]
	一般媒介 [構成比]	1,508 [43.3]	92 [37.2]	433 [40.1]	882 [44.4]	94 [58.4]	7 [63.6]
	売主 [構成比]	671 [19.3]	23 [9.3]	294 [27.2]	342 [17.2]	12 [7.5]	0 [0.0]
	代理 [構成比]	20 [0.6]	0 [0.0]	1 [0.1]	18 [0.9]	1 [0.6]	0 [0.0]
	合計 [地域比]	3,485 [3.5]	247 [0.8]	1,081 [3.3]	1,985 [6.4]	161 [3.3]	11 [2.3]
九州	専属専任 [構成比]	1,723 [7.6]	351 [7.2]	402 [5.2]	846 [9.5]	118 [10.2]	6 [9.1]
	専任媒介 [構成比]	7,473 [32.9]	1,873 [38.3]	2,026 [26.1]	3,199 [36.1]	356 [30.8]	19 [28.8]
	一般媒介 [構成比]	10,245 [45.1]	1,937 [39.6]	3,795 [49.0]	3,869 [43.7]	608 [52.5]	36 [54.5]
	売主 [構成比]	3,158 [13.9]	706 [14.4]	1,501 [19.4]	885 [10.0]	61 [5.3]	5 [7.6]
	代理 [構成比]	120 [0.5]	21 [0.4]	24 [0.3]	61 [0.7]	14 [1.2]	0 [0.0]
	合計 [地域比]	22,719 [22.5]	4,888 [15.2]	7,748 [24.0]	8,860 [28.6]	1,157 [23.4]	66 [13.6]
全国	専属専任 [構成比]	11,028 [10.9]	3,953 [12.3]	3,026 [9.4]	3,387 [10.9]	629 [12.7]	33 [6.8]
	専任媒介 [構成比]	36,129 [35.8]	11,943 [37.1]	10,688 [33.1]	11,732 [37.9]	1,598 [32.4]	168 [34.6]
	一般媒介 [構成比]	27,603 [27.4]	6,716 [20.8]	8,486 [26.2]	10,230 [33.1]	2,000 [40.5]	171 [35.2]
	売主 [構成比]	25,070 [24.8]	9,185 [28.5]	9,896 [30.6]	5,293 [17.1]	594 [12.0]	102 [21.0]
	代理 [構成比]	1,083 [1.1]	426 [1.3]	232 [0.7]	300 [1.0]	113 [2.3]	12 [2.5]
	合計	100,913	32,223	32,328	30,942	4,934	486

※構成比とは地域内の取引態様別構成比で、地域比とは全国合計の地域別シェアである。

※構成比・地域比は、四捨五入による端数処理のため内数の合計が100%にならないことがある。

指定流通機構実態調査集計、総括表 月間成約件数

		総 数	物 件 種 別				
			マンション	一 戸 建	土 地	住宅外全部	住宅外一部
全	総計件数	41,400	29,666	5,555	3,266	802	2,111
	[前月比]	[-8.9]	[-8.2]	[-14.9]	[-6.3]	[6.8]	[-10.4]
売	総 計	13,808	5,535	4,588	3,200	442	43
	[前月比]	[-13.1]	[-17.0]	[-14.9]	[-6.1]	[17.6]	[-14.0]
地	北海道	725	210	228	240	44	3
	[前月比]	[-4.6]	[-10.6]	[-8.1]	[3.4]	[-2.2]	[-]
域	東北	572	130	226	193	23	0
	[前月比]	[-14.6]	[-11.0]	[-22.9]	[-4.9]	[-11.5]	[-100.0]
り	関東甲信越	509	88	215	183	21	2
	[前月比]	[-12.4]	[-6.4]	[-25.1]	[0.0]	[23.5]	[-]
物	首都圏	5,436	2,887	1,476	870	179	24
	[前月比]	[-11.5]	[-16.0]	[-10.3]	[-5.4]	[59.8]	[-14.3]
別	中部4県	373	78	143	132	19	1
	[前月比]	[-22.6]	[-21.2]	[-33.8]	[-15.9]	[111.1]	[0.0]
件	中部圏	1,143	359	333	416	35	0
	[前月比]	[-12.7]	[-10.5]	[-23.6]	[-6.3]	[29.6]	[-100.0]
取	近畿圏	3,325	1,308	1,331	616	59	11
	[前月比]	[-14.0]	[-19.7]	[-8.7]	[-11.1]	[-18.1]	[-21.4]
引	中国	468	102	172	174	20	0
	[前月比]	[-18.9]	[-33.3]	[-26.2]	[-0.6]	[25.0]	[-]
態	四国	155	23	67	58	6	1
	[前月比]	[-28.2]	[-54.9]	[-33.7]	[16.0]	[-57.1]	[-]
様	九州	1,102	350	397	318	36	1
	[前月比]	[-14.8]	[-18.4]	[-16.2]	[-9.1]	[-5.3]	[-66.7]
別	専属専任	2,690	1,247	814	538	85	6
	[前月比]	[-7.8]	[-13.9]	[-4.2]	[-3.1]	[39.3]	[20.0]
件	専任媒介	7,522	3,260	2,258	1,758	230	16
	[前月比]	[-13.3]	[-18.3]	[-11.9]	[-6.7]	[4.5]	[-15.8]
取	一般媒介	1,718	586	533	485	105	9
	[前月比]	[-10.2]	[-10.7]	[-16.7]	[-9.3]	[34.6]	[125.0]
引	売主	1,815	423	960	399	21	12
	[前月比]	[-22.3]	[-24.7]	[-27.1]	[-4.8]	[23.5]	[-42.9]
態	代理	63	19	23	20	1	0
	[前月比]	[23.5]	[26.7]	[4.5]	[53.8]	[-]	[-100.0]
件	総 計	27,592	24,131	967	66	360	2,068
	[前月比]	[-6.6]	[-6.0]	[-14.8]	[-17.5]	[-4.0]	[-10.3]
賃	北海道	74	60	7	1	2	4
	[前月比]	[-6.3]	[-11.8]	[75.0]	[-]	[-33.3]	[0.0]
賃	東北	255	213	18	0	6	18
	[前月比]	[-8.3]	[0.5]	[-25.0]	[-100.0]	[20.0]	[-48.6]
物	関東甲信越	343	249	26	2	13	53
	[前月比]	[-11.6]	[-16.7]	[-39.5]	[100.0]	[160.0]	[32.5]
物	首都圏	13,399	11,857	338	33	94	1,077
	[前月比]	[-12.8]	[-12.3]	[-22.3]	[-13.2]	[-11.3]	[-15.9]
件	中部4県	226	172	12	2	10	30
	[前月比]	[-7.8]	[6.2]	[-25.0]	[-50.0]	[11.1]	[-44.4]
賃	中部圏	155	106	13	3	8	25
	[前月比]	[-22.5]	[-31.2]	[116.7]	[50.0]	[-20.0]	[-10.7]
物	近畿圏	10,247	8,922	439	15	176	695
	[前月比]	[3.3]	[3.5]	[-2.2]	[-28.6]	[-1.1]	[6.9]
件	中国	150	102	19	1	9	19
	[前月比]	[-15.7]	[-4.7]	[-36.7]	[-66.7]	[-18.2]	[-29.6]
賃	四国	45	29	10	0	2	4
	[前月比]	[-8.2]	[-6.5]	[100.0]	[-]	[-33.3]	[-60.0]
物	九州	2,698	2,421	85	9	40	143
	[前月比]	[-5.2]	[-2.8]	[-30.9]	[0.0]	[-11.1]	[-19.2]

* 成約件数は成約報告のあった件数である。

指定流通機構実態調査集計、総括表 当月末総登録件数

		総 数	物 件 種 別				
			マンション	一 戸 建	土 地	住宅外全部	住宅外一部
全	総計件数	849,180	527,233	99,733	121,757	26,389	74,068
	[前月比]	[-1.5]	[-2.2]	[0.7]	[-0.4]	[-2.7]	[-0.9]
売	総 計	291,161	69,323	86,014	117,950	16,473	1,401
	[前月比]	[0.3]	[0.6]	[1.6]	[-0.4]	[-2.5]	[1.3]
り	北海道	10,129	1,949	2,618	4,682	859	21
	[前月比]	[1.3]	[3.2]	[1.4]	[0.8]	[-0.6]	[0.0]
	東北	14,384	1,496	4,643	7,451	758	36
	[前月比]	[1.0]	[-1.8]	[3.1]	[0.6]	[-2.1]	[0.0]
	関東甲信越	27,990	1,661	7,669	17,214	1,387	59
	[前月比]	[1.1]	[1.7]	[2.9]	[0.4]	[-1.8]	[1.7]
	首都圏	86,106	35,917	23,022	20,328	6,109	730
	[前月比]	[0.7]	[0.9]	[3.2]	[-1.2]	[-3.2]	[-3.9]
	中部4県	18,478	1,378	5,455	10,672	936	37
	[前月比]	[-0.9]	[-3.4]	[-1.8]	[-0.1]	[-1.7]	[15.6]
	中部圏	27,817	4,642	7,838	14,019	1,256	62
	[前月比]	[1.2]	[2.0]	[3.0]	[0.2]	[-1.8]	[24.0]
	近畿圏	53,812	14,537	19,245	17,308	2,397	325
	[前月比]	[-0.9]	[-0.3]	[-0.2]	[-1.7]	[-4.4]	[9.8]
	中国	13,874	1,087	4,329	7,854	590	14
[前月比]	[-0.2]	[-0.4]	[0.7]	[-0.3]	[-5.0]	[-17.6]	
四国	6,999	461	1,800	4,394	332	12	
[前月比]	[-0.8]	[1.3]	[0.6]	[-1.7]	[-0.6]	[50.0]	
九州	31,572	6,195	9,395	14,028	1,849	105	
[前月比]	[0.4]	[0.4]	[1.0]	[0.0]	[0.8]	[0.0]	
物 別	専属専任	33,988	9,966	9,812	12,094	1,976	140
	[前月比]	[-1.3]	[-1.2]	[-1.0]	[-1.4]	[-2.5]	[-12.5]
	専任媒介	112,406	29,451	30,480	46,502	5,477	496
	[前月比]	[-0.1]	[0.5]	[0.6]	[-0.7]	[-3.3]	[4.0]
	一般媒介	89,981	17,877	21,394	42,985	7,195	530
	[前月比]	[-0.2]	[-0.4]	[-0.1]	[-0.1]	[-1.8]	[6.6]
	売主	51,513	11,003	23,720	15,109	1,486	195
[前月比]	[3.5]	[4.2]	[5.7]	[0.5]	[-1.8]	[-5.3]	
代理	3,273	1,026	608	1,260	339	40	
[前月比]	[-1.5]	[1.1]	[-0.8]	[-2.3]	[-6.6]	[-7.0]	
賃	総 計	558,019	457,910	13,719	3,807	9,916	72,667
	[前月比]	[-2.4]	[-2.6]	[-4.2]	[-1.0]	[-3.1]	[-1.0]
賃	北海道	2,902	2,458	77	52	56	259
	[前月比]	[-1.4]	[-1.4]	[-6.1]	[-3.7]	[3.7]	[-0.8]
	東北	8,721	7,060	312	136	177	1,036
	[前月比]	[-2.2]	[-2.4]	[-2.8]	[3.0]	[-1.1]	[-1.1]
	関東甲信越	14,491	11,520	536	303	454	1,678
	[前月比]	[2.7]	[4.0]	[-4.8]	[-2.6]	[-2.8]	[-0.2]
	首都圏	382,502	324,839	5,374	1,223	4,015	47,051
	[前月比]	[-2.3]	[-2.4]	[-4.8]	[-2.5]	[-4.2]	[-1.2]
	中部4県	7,677	5,280	508	178	519	1,192
	[前月比]	[2.8]	[2.8]	[9.5]	[1.1]	[-0.2]	[1.4]
	中部圏	6,216	3,747	232	379	331	1,527
	[前月比]	[-0.2]	[-2.9]	[-2.5]	[7.1]	[10.7]	[3.4]
	近畿圏	98,959	75,862	4,755	837	3,061	14,444
	[前月比]	[-1.9]	[-2.0]	[-3.1]	[-2.3]	[-4.5]	[-0.6]
	中国	3,987	2,345	466	123	252	801
[前月比]	[-7.8]	[-11.2]	[-8.6]	[-2.4]	[3.3]	[-0.5]	
四国	1,937	1,139	162	87	138	411	
[前月比]	[-6.1]	[-8.6]	[-8.0]	[1.2]	[-1.4]	[-1.0]	
九州	30,627	23,660	1,297	489	913	4,268	
[前月比]	[-8.2]	[-9.5]	[-8.2]	[-1.0]	[-1.8]	[-2.7]	

「指定流通機構の活用状況について」掲載のデータ範囲の一部変更について

1. 概要

公益財団法人不動産流通推進センター（「センター」）では、各指定流通機構（東日本、中部圏、近畿圏、西日本）から提供されたデータをもとに、毎月、新規登録件数、成約報告件数、総登録件数を集計して「指定流通機構の活用状況について」として公表しています。

令和元年5月公表分（平成31年4月の実績値）から、「新規登録件数」として集計しているデータの一部について、その範囲を変更しています。

2. 背景と変更内容

センターが「新規登録件数」として集計してきたデータの範囲は、平成31年4月公表分（平成31年3月の実績値）までは、次のようでした。

東日本不動産流通機構	当月に新たに登録のあったもの
中部圏不動産流通機構	当月に新たに登録のあったもの
近畿圏不動産流通機構	当月に新たに登録のあったもの
西日本不動産流通機構	当月に新たに登録のあったもの+再登録

注：「再登録」とは、物件情報の有効登録期間が切れてふたたび登録したものを指します。

平成31年4月の実績値以降、公益社団法人西日本不動産流通機構において、「当月に新たに登録のあったもの」と「再登録」を区分することになりました。これに伴い、センターでは、令和元年5月公表分（平成31年4月の実績値）以降、「新規登録件数」の集計に当たり、公益社団法人西日本不動産流通機構が「当月に新たに登録のあったもの」と区分するデータのみを使用しています。

東日本不動産流通機構	当月に新たに登録のあったもの
中部圏不動産流通機構	当月に新たに登録のあったもの
近畿圏不動産流通機構	当月に新たに登録のあったもの
西日本不動産流通機構	当月に新たに登録のあったもの+再登録

3. データの表示方法

実数値は、令和2年4月公表分（令和2年3月実績値）まで、従前のデータ範囲によるデータ（旧バージョン）と、新たなデータ範囲によるデータの両方を公表します。旧バージョンは従前どおり公表しますが、新たなデータ範囲による集計は令和元年5月公表分（平成31年4月の実績値）から前月比のみを公表します。対前年同月比は、令和2年4月公表分（令和2年3月実績値）まで公表しません。

4. データのカウント方法

各不動産流通機構の登録件数、成約件数、在庫件数は事務所の所在地ではなく、物件の所在地によってカウントしています。当センターの活用状況のデータもこの方法でカウントしています。

一方、東日本不動産流通機構、中部圏不動産流通機構は、事務所の所在地をベースにしたデータも公表しています。両流通機構のデータを参照する際はこの点に注意してください。