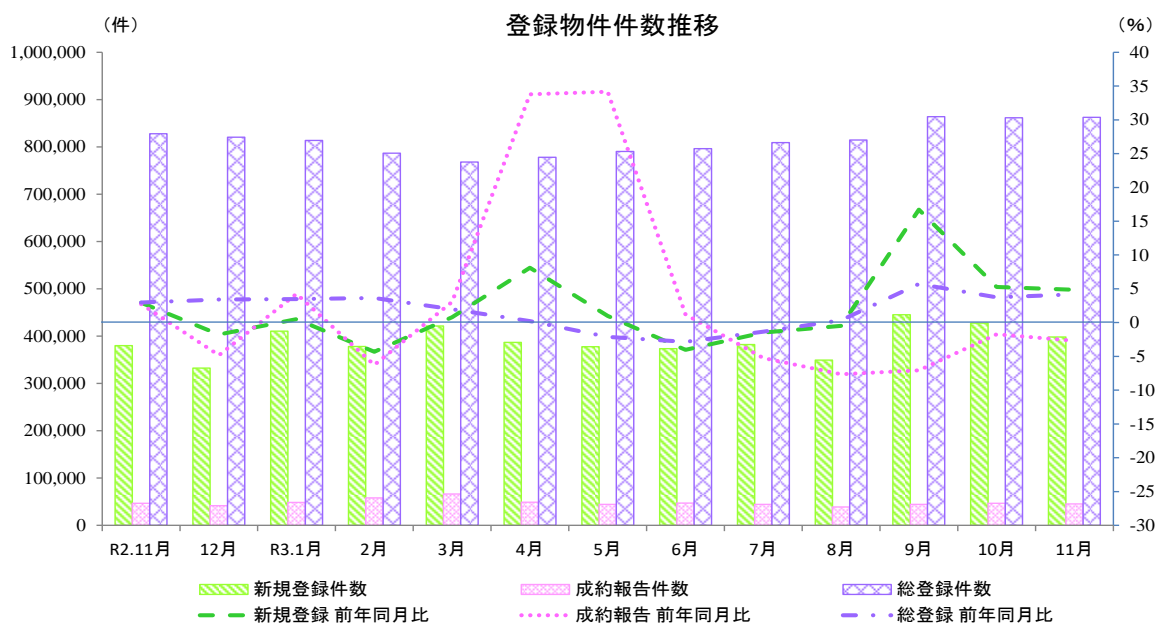


指定流通機構の活用状況について（令和3年11月分）

1. 概況

令和3年11月の指定流通機構の活用状況をみると、新規登録件数は398,228件と前年同月比で3ヶ月連続してプラスとなり、前月比では2ヶ月連続してマイナスとなった。成約報告件数は45,451件と前年同月比で5ヶ月連続してマイナスとなり、前月比では3ヶ月ぶりにマイナスに転じた。総登録件数は862,294件と前年同月比で4ヶ月連続してプラスとなり、前月比ではふたたびプラスに転じた。



物件件数の推移

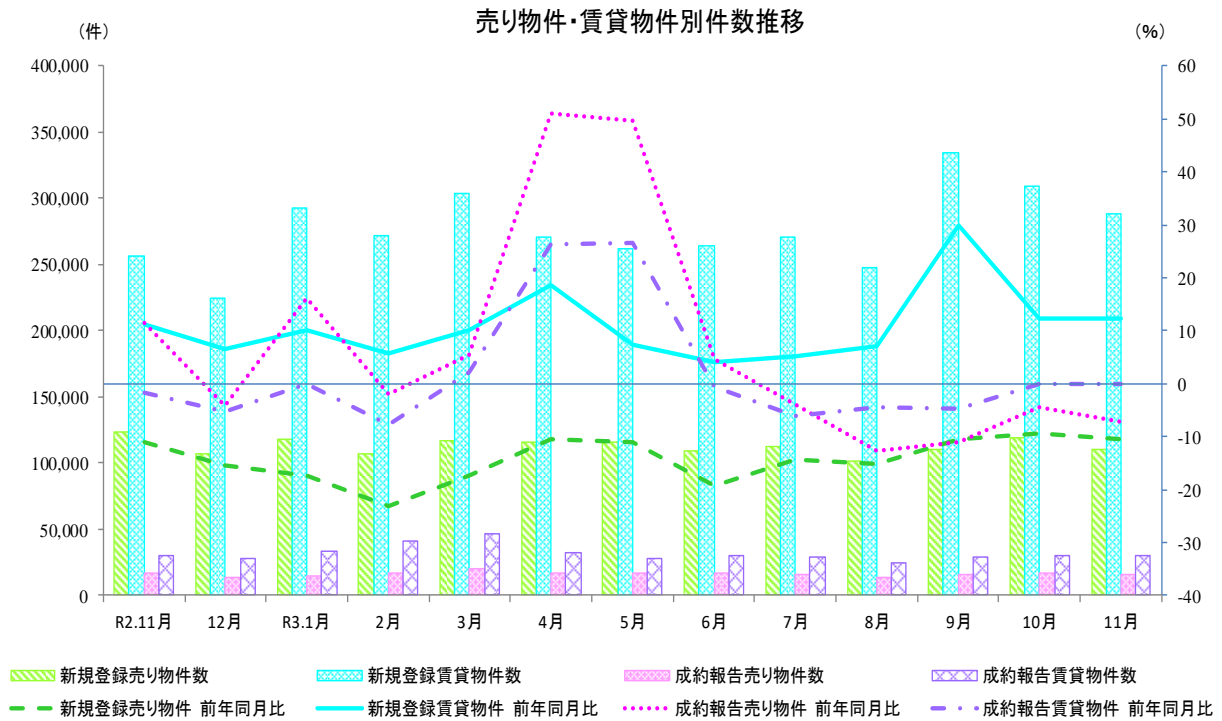
	R2.11月	12月	R3.1月	2月	3月	4月	5月	6月	7月	8月	9月	10月	11月
新規登録件数(件)	379,829	332,238	410,309	378,227	421,620	386,626	377,495	373,741	382,307	349,286	445,036	427,604	398,228
前年同月比(%)	3.0	▲1.8	0.5	▲4.3	0.8	8.1	1.0	▲4.0	▲1.5	▲0.5	16.7	5.3	4.8
前月比(%)	▲6.5	▲12.5	23.5	▲7.8	11.5	▲8.3	▲2.4	▲1.0	2.3	▲8.6	27.4	▲3.9	▲6.9
成約報告件数(件)	46,705	41,571	48,461	57,989	66,439	48,912	44,460	47,095	44,222	38,827	44,537	46,857	45,451
前年同月比(%)	2.8	▲4.8	4.2	▲6.3	3.1	33.8	34.2	1.2	▲5.2	▲7.7	▲7.1	▲1.7	▲2.7
前月比(%)	▲2.1	▲11.0	16.6	19.7	14.6	▲26.4	▲9.1	5.9	▲6.1	▲12.2	14.7	5.2	▲3.0
総登録件数(件)	827,792	820,387	813,553	786,791	767,838	777,968	790,248	796,440	808,898	814,480	863,991	861,322	862,294
前年同月比(%)	3.0	3.4	3.5	3.6	2.0	0.2	▲2.1	▲2.9	▲1.3	0.3	5.7	3.7	4.2
前月比(%)	▲0.3	▲0.9	▲0.8	▲3.3	▲2.4	1.3	1.6	0.8	1.6	0.7	6.1	▲0.3	0.1

注：令和元年5月公表分から、「新規登録件数」として集計しているデータの一部について、その範囲を変更しています。データ範囲の変更については9ページを参照してください。

2. 売り・賃貸別物件数

令和3年11月の売り物件数をみると、新規登録件数は110,297件と前年同月比で20ヶ月連続してマイナスとなり、前月比では3ヶ月ぶりにマイナスに転じた。成約報告件数は15,896件と前年同月比で5ヶ月連続してマイナスとなり、前月比では3ヶ月ぶりにマイナスに転じた。総登録件数は290,297件と前年同月比で17ヶ月連続してマイナスとなり、前月比では2ヶ月連続してプラスとなった。

令和3年11月の賃貸物件数をみると、新規登録件数は287,931件と前年同月比で19ヶ月連続してプラスとなり、前月比では2ヶ月連続してマイナスとなった。成約報告件数は29,555件と前年同月比で6ヶ月連続してマイナスとなり、前月比では3ヶ月ぶりにマイナスに転じた。総登録件数は571,997件と前年同月比で18ヶ月連続してプラスとなり、前月比ではふたたびプラスに転じた。



R3年11月 売り物件・賃貸物件別件数

新規登録件数	398,228 件	前年同月比	4.8 %	↔	前月比	▲6.9 %	↘
売り物件	110,297 件	前年同月比	▲10.5 %	↓	前月比	▲7.0 %	↘
賃貸物件	287,931 件	前年同月比	12.2 %	↑	前月比	▲6.8 %	↘
成約報告件数	45,451 件	前年同月比	▲2.7 %	→	前月比	▲3.0 %	↘
売り物件	15,896 件	前年同月比	▲7.2 %	↘	前月比	▲4.4 %	↘
賃貸物件	29,555 件	前年同月比	▲0.1 %	→	前月比	▲2.2 %	→
総登録件数	862,294 件	前年同月比	4.2 %	↔	前月比	0.1 %	→
売り物件	290,297 件	前年同月比	▲13.2 %	↓	前月比	0.3 %	→
賃貸物件	571,997 件	前年同月比	16.0 %	↑	前月比	0.02 %	→

凡例: ↑ 10% ~ ↔ 3% ~ 10% → -3% ~ 3% ↘ -10% ~ -3% ↓ ~ -10%

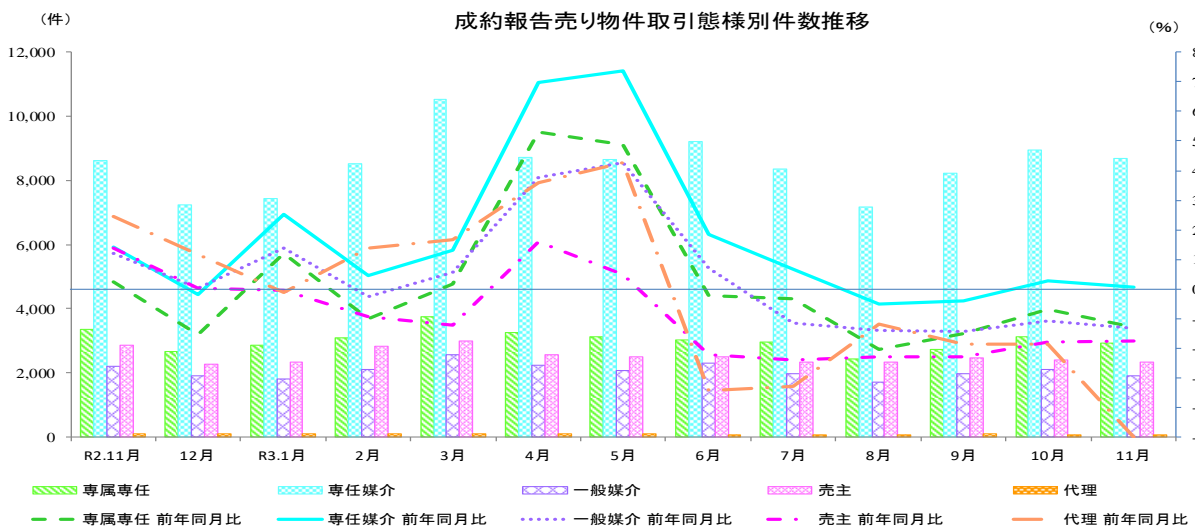
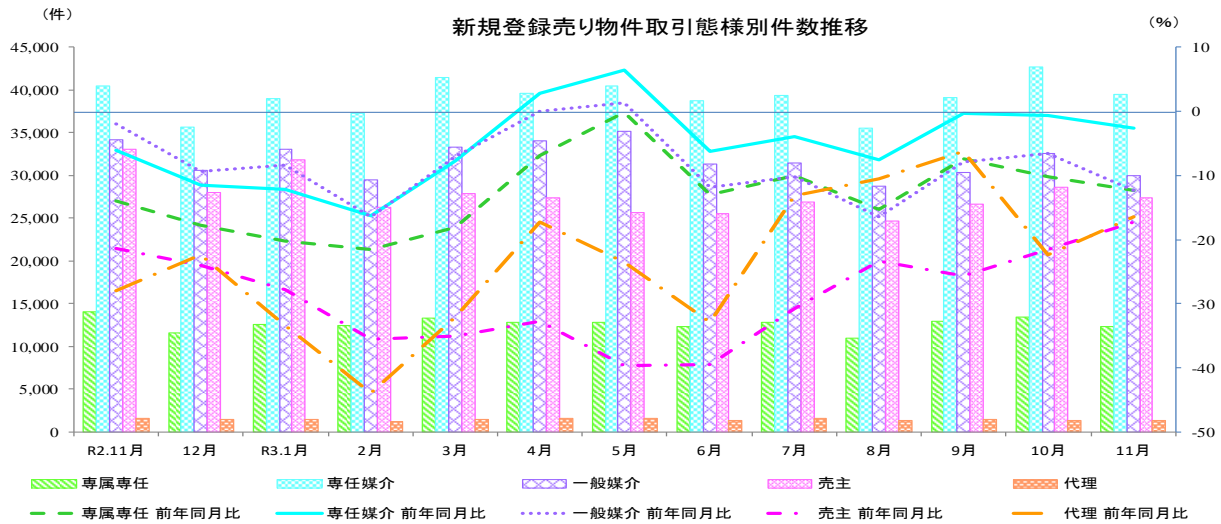
3. 売り物件の取引態様別物件数

令和3年11月の新規登録売り物件の取引態様別をみると、専任媒介は35.8%を占め、次いで一般媒介は27.2%を占めている。成約報告売り物件の取引態様別をみると、専任媒介は54.6%を占め、次いで専属専任は18.4%を占めている。

R3年11月 売り物件の取引態様別物件数

	取引態様	件数	構成比	前年同月比	前月比
新規登録件数	媒介契約	81,651 件	74.0 %	▲7.9 %	▲7.9 %
	専属専任	12,259 件	11.1 %	▲12.3 %	▲8.6 %
	専任媒介	39,442 件	35.8 %	▲2.7 %	▲7.5 %
	一般媒介	29,950 件	27.2 %	▲12.3 %	▲8.1 %
	売主	27,355 件	24.8 %	▲17.3 %	▲4.4 %
	代理	1,291 件	1.2 %	▲16.4 %	▲3.5 %
成約報告件数	媒介契約	13,509 件	85.0 %	▲4.8 %	▲4.7 %
	専属専任	2,919 件	18.4 %	▲12.9 %	▲6.3 %
	専任媒介	8,677 件	54.6 %	0.6 %	▲3.0 %
	一般媒介	1,913 件	12.0 %	▲13.4 %	▲9.5 %
	売主	2,336 件	14.7 %	▲17.7 %	▲1.9 %
	代理	51 件	0.3 %	▲50.0 %	▲27.1 %

凡例: ▲ 10% ~ 🟡 3% ~ 10% 🟠 -3% ~ 3% 🟣 -10% ~ -3% 🟤 ~ -10%



指定流通機構実態調査集計、総括表 新規登録件数

		総 数	物 件 種 別				
			マンション	一 戸 建	土 地	住宅外全部	住宅外一部
全 総計件数		398,228	290,200	43,524	34,744	8,711	21,049
[前月比]		[-6.9]	[-6.9]	[-9.1]	[-4.8]	[-9.2]	[-4.5]
売 地	総 計	110,297	35,200	35,261	33,796	5,447	593
	[前月比]	[-7.0]	[-6.7]	[-8.9]	[-4.9]	[-11.4]	[4.4]
	北海道	2,513	842	700	752	204	15
	[前月比]	[-10.5]	[-8.2]	[-5.3]	[-15.4]	[-18.1]	[0.0]
	東北	3,037	640	1,106	1,121	164	6
	[前月比]	[-10.5]	[-7.0]	[-5.7]	[-17.9]	[-1.2]	[500.0]
	関東甲信越	4,529	486	1,534	2,233	262	14
	[前月比]	[-10.6]	[3.8]	[-13.2]	[-10.7]	[-18.1]	[27.3]
	首都圏	37,450	19,613	9,691	5,784	2,018	344
	[前月比]	[-6.0]	[-3.1]	[-10.4]	[-5.3]	[-13.5]	[-2.8]
	中部4県	3,738	456	1,219	1,857	196	10
	[前月比]	[-6.9]	[-14.0]	[-14.4]	[1.9]	[-15.2]	[66.7]
	中部圏	6,686	1,591	2,367	2,446	272	10
	[前月比]	[-4.9]	[-1.4]	[-3.5]	[-4.6]	[-29.0]	[-28.6]
	近畿圏	17,554	5,902	6,849	4,058	643	102
	[前月比]	[-12.1]	[-13.0]	[-12.9]	[-9.9]	[-12.3]	[21.4]
	中国	7,003	651	2,289	3,737	315	11
	[前月比]	[-10.9]	[-19.4]	[-7.4]	[-11.9]	[-6.0]	[175.0]
	四国	4,380	262	1,200	2,723	185	10
	[前月比]	[12.5]	[-24.3]	[4.1]	[21.3]	[32.1]	[25.0]
九州	23,407	4,757	8,306	9,085	1,188	71	
[前月比]	[-5.5]	[-10.4]	[-6.0]	[-2.2]	[-5.6]	[0.0]	
取 引 態 様 別	専属専任	12,259	4,376	3,386	3,736	676	85
	[前月比]	[-8.6]	[-7.3]	[-15.0]	[-3.0]	[-15.0]	[32.8]
	専任媒介	39,442	12,546	11,387	13,483	1,855	171
	[前月比]	[-7.5]	[-11.6]	[-8.7]	[-2.2]	[-9.1]	[5.6]
	一般媒介	29,950	7,208	9,555	10,882	2,147	158
	[前月比]	[-8.1]	[-10.4]	[-6.8]	[-7.3]	[-10.5]	[-5.4]
売主	27,355	10,531	10,658	5,388	617	161	
[前月比]	[-4.4]	[3.7]	[-8.9]	[-7.3]	[-22.9]	[0.0]	
代理	1,291	539	275	307	152	18	
[前月比]	[-3.5]	[-9.1]	[-3.5]	[-7.3]	[32.2]	[28.6]	
賃 物 別		287,931	255,000	8,263	948	3,264	20,456
[前月比]		[-6.8]	[-6.9]	[-10.1]	[-1.4]	[-5.3]	[-4.7]
賃 地	北海道	1,992	1,932	28	7	5	20
	[前月比]	[-11.8]	[-10.8]	[-20.0]	[16.7]	[-61.5]	[-48.7]
	東北	5,128	4,834	112	32	24	126
	[前月比]	[-12.3]	[-12.9]	[19.1]	[88.2]	[-41.5]	[-13.1]
	関東甲信越	9,739	9,091	230	44	83	291
	[前月比]	[9.6]	[11.0]	[-0.4]	[15.8]	[-10.8]	[-11.3]
	首都圏	185,038	168,297	3,309	252	1,198	11,982
	[前月比]	[-5.4]	[-5.7]	[-9.0]	[22.3]	[-0.1]	[-1.3]
	中部4県	1,931	1,438	158	13	108	214
	[前月比]	[-16.3]	[-15.6]	[-6.5]	[-73.5]	[-17.6]	[-15.7]
	中部圏	2,225	1,668	97	59	79	322
	[前月比]	[0.4]	[-2.5]	[2.1]	[0.0]	[49.1]	[8.1]
	近畿圏	46,371	39,484	2,411	158	855	3,463
	[前月比]	[-14.2]	[-15.1]	[-16.9]	[-5.4]	[3.3]	[-4.8]
	中国	4,027	2,643	498	61	210	615
	[前月比]	[-8.0]	[-5.4]	[-0.8]	[-31.5]	[-26.1]	[-13.5]
	四国	1,276	779	137	48	93	219
	[前月比]	[-0.5]	[-3.7]	[14.2]	[37.1]	[86.0]	[-18.3]
	九州	30,204	24,834	1,283	274	609	3,204
	[前月比]	[-5.8]	[-4.3]	[-8.9]	[-7.1]	[-19.1]	[-12.2]

* 前月比欄の数値は、対前月増減率である。

* 「関東甲信越」は、茨城県・栃木県・群馬県・新潟県・山梨県・長野県、「首都圏」は、東京都・千葉県・埼玉県・神奈川県、「中部圏」は、愛知県・岐阜県・三重県、「中部4県」は、富山県・石川県・福井県・静岡県、「近畿圏」は、大阪府・京都府・兵庫県・滋賀県・奈良県・和歌山県をいう。

指定流通機構実態調査 売り物件・新規登録件数 時系列表

	2年11月	2年12月	3年1月	3年2月	3年3月	3年4月	3年5月	3年6月	3年7月	3年8月	3年9月	3年10月	3年11月	一年間計
	件数	件数	件数	件数	件数	件数	件数	件数	件数	件数	件数	件数	件数	件数
	(前月比)	(前月比)	(前月比)	(前月比)	(前月比)	(前月比)	(前月比)	(前月比)	(前月比)	(前月比)	(前月比)	(前月比)	(前月比)	(前月比)
	(前年比)	(前年比)	(前年比)	(前年比)	(前年比)	(前年比)	(前年比)	(前年比)	(前年比)	(前年比)	(前年比)	(前年比)	(前年比)	(前年比)
														構成比
総数	123,300	107,199	117,962	106,737	117,421	115,409	115,529	109,376	112,052	101,222	110,620	118,643	110,297	1,342,467
	(-5.8)	(-13.1)	(10.0)	(-9.5)	(10.0)	(-1.7)	(0.1)	(-5.3)	(2.4)	(-9.7)	(9.3)	(7.3)	(-7.0)	
	[-11.0]	[-15.4]	[-17.3]	[-23.0]	[-17.3]	[-10.5]	[-11.1]	[-19.2]	[-14.4]	[-15.2]	[-10.6]	[-9.4]	[-10.5]	
北海道	2,480	1,984	2,215	1,970	2,267	2,431	2,360	2,358	2,693	2,229	2,625	2,809	2,513	28,454
	(-10.4)	(-20.0)	(11.6)	(-11.1)	(15.1)	(7.2)	(-2.9)	(-0.1)	(14.2)	(-17.2)	(17.8)	(7.0)	(-10.5)	(2.1)
	[-14.0]	[-17.2]	[-16.0]	[-27.4]	[-13.5]	[-15.4]	[-4.6]	[-10.5]	[-11.9]	[-1.3]	[0.4]	[1.5]	[1.3]	
東北	3,490	3,353	3,834	2,748	3,170	3,182	2,859	3,046	2,999	2,734	3,154	3,394	3,037	37,510
	(-8.7)	(-3.9)	(14.3)	(-28.3)	(15.4)	(0.4)	(-10.2)	(6.5)	(-1.5)	(-8.8)	(15.4)	(7.6)	(-10.5)	(2.8)
	[-4.7]	[-0.1]	[6.9]	[-24.1]	[-19.1]	[-17.5]	[-18.6]	[-13.4]	[-15.7]	[-12.2]	[-9.1]	[-11.2]	[-13.0]	
関東甲信越	5,072	4,021	5,289	4,238	4,682	4,646	4,803	4,686	4,888	4,169	4,279	5,068	4,529	55,298
	(-9.7)	(-20.7)	(31.5)	(-19.9)	(10.5)	(-0.8)	(3.4)	(-2.4)	(4.3)	(-14.7)	(2.6)	(18.4)	(-10.6)	(4.1)
	[-1.2]	[-12.5]	[-4.6]	[-16.0]	[-8.1]	[-14.3]	[-8.4]	[-2.1]	[0.6]	[-5.3]	[-28.2]	[-9.8]	[-10.7]	
首都圏	42,500	33,836	38,316	35,894	38,057	37,980	34,656	34,714	37,069	32,003	36,294	39,851	37,450	436,120
	(-9.2)	(-20.4)	(13.2)	(-6.3)	(6.0)	(-0.2)	(-8.8)	(0.2)	(6.8)	(-13.7)	(13.4)	(9.8)	(-6.0)	(32.5)
	[-22.0]	[-26.1]	[-30.1]	[-35.0]	[-30.9]	[-17.8]	[-25.0]	[-33.6]	[-23.9]	[-17.8]	[-17.5]	[-14.9]	[-11.9]	
中部4県	4,067	3,564	4,818	3,750	4,448	5,816	7,204	4,834	3,804	3,738	4,044	4,013	3,738	53,771
	(-6.4)	(-12.4)	(35.2)	(-22.2)	(18.6)	(30.8)	(23.9)	(-32.9)	(-21.3)	(-1.7)	(8.2)	(-0.8)	(-6.9)	(4.0)
	[-0.3]	[7.0]	[15.0]	[2.3]	[5.1]	[49.7]	[90.7]	[25.7]	[1.4]	[11.7]	[-1.1]	[-7.7]	[-8.1]	
中部圏	7,370	6,442	7,523	6,354	7,168	7,244	7,089	6,737	6,599	6,085	6,836	7,029	6,686	81,792
	(-5.3)	(-12.6)	(16.8)	(-15.5)	(12.8)	(1.1)	(-2.1)	(-5.0)	(-2.0)	(-7.8)	(12.3)	(2.8)	(-4.9)	(6.1)
	[-5.4]	[-9.1]	[-9.6]	[-20.2]	[-15.1]	[-1.1]	[-13.3]	[-13.4]	[-9.8]	[-12.7]	[-11.2]	[-9.7]	[-9.3]	
近畿圏	19,610	18,021	19,434	18,764	20,240	18,795	18,262	18,108	18,620	16,485	18,691	19,961	17,554	222,935
	(-10.1)	(-8.1)	(7.8)	(-3.4)	(7.9)	(-7.1)	(-2.8)	(-0.8)	(2.8)	(-11.5)	(13.4)	(6.8)	(-12.1)	(16.6)
	[-13.4]	[-12.8]	[-13.2]	[-19.6]	[-18.9]	[-11.0]	[-15.4]	[-19.8]	[-10.2]	[-15.2]	[-10.4]	[-8.5]	[-10.5]	
中国	6,709	6,733	7,146	6,420	8,083	6,755	7,309	6,852	6,967	6,356	6,594	7,863	7,003	84,081
	(-13.0)	(0.4)	(6.1)	(-10.2)	(25.9)	(-16.4)	(8.2)	(-6.3)	(1.7)	(-8.8)	(3.7)	(19.2)	(-10.9)	(6.3)
	[-0.2]	[-8.4]	[-10.2]	[-10.9]	[12.5]	[-9.0]	[0.2]	[-2.1]	[-8.4]	[-13.1]	[-0.2]	[2.0]	[4.4]	
四国	4,373	3,688	3,578	4,013	3,916	4,107	5,189	3,948	3,874	4,185	3,780	3,892	4,380	48,530
	(8.3)	(-16.1)	(-2.5)	(12.2)	(-2.4)	(4.9)	(26.3)	(-23.9)	(-1.9)	(8.0)	(-9.7)	(3.0)	(12.5)	(3.6)
	[-4.0]	[-34.7]	[-31.2]	[4.5]	[5.8]	[-13.6]	[35.8]	[1.0]	[4.8]	[-18.1]	[-1.1]	[-3.6]	[0.2]	
九州	27,629	25,577	25,809	22,586	25,390	24,453	25,798	24,093	24,539	23,238	24,323	24,763	23,407	293,976
	(5.4)	(-7.4)	(0.9)	(-12.5)	(12.4)	(-3.7)	(5.5)	(-6.6)	(1.9)	(-5.3)	(4.7)	(1.8)	(-5.5)	(21.9)
	[4.1]	[-3.8]	[-7.6]	[-13.5]	[-5.5]	[-6.3]	[-7.4]	[-11.0]	[-11.0]	[-18.6]	[-1.1]	[-5.6]	[-15.3]	
取引態様	13,986	11,605	12,570	12,450	13,314	12,834	12,799	12,298	12,834	10,920	12,949	13,414	12,259	150,246
	(-6.3)	(-17.0)	(8.3)	(-1.0)	(6.9)	(-3.6)	(-0.3)	(-3.9)	(4.4)	(-14.9)	(18.6)	(3.6)	(-8.6)	(11.2)
	[-14.0]	[-17.8]	[-20.3]	[-21.6]	[-18.1]	[-7.0]	[-0.2]	[-12.9]	[-10.0]	[-15.3]	[-7.3]	[-10.1]	[-12.3]	
専任媒介	40,523	35,674	39,012	37,251	41,515	39,570	40,433	38,777	39,326	35,511	39,166	42,661	39,442	468,338
	(-5.6)	(-12.0)	(9.4)	(-4.5)	(11.4)	(-4.7)	(2.2)	(-4.1)	(1.4)	(-9.7)	(10.3)	(8.9)	(-7.5)	(34.9)
	[-6.1]	[-11.5]	[-12.2]	[-16.3]	[-7.6]	[2.8]	[6.5]	[-6.2]	[-3.9]	[-7.6]	[-0.3]	[-0.6]	[-2.7]	
一般媒介	34,166	30,538	33,061	29,463	33,272	34,033	35,128	31,349	31,423	28,797	30,367	32,602	29,950	379,983
	(-2.1)	(-10.6)	(8.3)	(-10.9)	(12.9)	(2.3)	(3.2)	(-10.8)	(0.2)	(-8.4)	(5.5)	(7.4)	(-8.1)	(28.3)
	[-2.0]	[-9.4]	[-8.3]	[-16.4]	[-7.1]	[0.1]	[1.4]	[-11.8]	[-10.1]	[-16.5]	[-7.9]	[-6.4]	[-12.3]	
別売主	33,081	27,992	31,830	26,324	27,870	27,379	25,630	25,586	26,928	24,635	26,695	28,628	27,355	326,852
	(-9.4)	(-15.4)	(13.7)	(-17.3)	(5.9)	(-1.8)	(-6.4)	(-0.2)	(5.2)	(-8.5)	(8.4)	(7.2)	(-4.4)	(24.3)
	[-21.4]	[-24.1]	[-27.8]	[-35.6]	[-35.0]	[-32.8]	[-39.7]	[-39.6]	[-30.8]	[-23.3]	[-25.7]	[-21.6]	[-17.3]	
代理	1,544	1,390	1,489	1,249	1,450	1,593	1,539	1,366	1,541	1,359	1,443	1,338	1,291	17,048
	(-10.4)	(-10.0)	(7.1)	(-16.1)	(16.1)	(9.9)	(-3.4)	(-11.2)	(12.8)	(-11.8)	(6.2)	(-7.3)	(-3.5)	(1.3)
	[-28.0]	[-22.4]	[-33.3]	[-44.0]	[-32.2]	[-17.3]	[-23.5]	[-32.9]	[-13.2]	[-10.6]	[-6.2]	[-22.3]	[-16.4]	
物件種類	37,451	33,594	35,852	33,421	35,899	34,604	33,234	32,724	34,919	30,990	34,581	37,711	35,200	412,729
	(-7.2)	(-10.3)	(6.7)	(-6.8)	(7.4)	(-3.6)	(-4.0)	(-1.5)	(6.7)	(-11.3)	(11.6)	(9.1)	(-6.7)	(30.7)
	[-8.4]	[-10.0]	[-14.4]	[-22.6]	[-19.0]	[-6.5]	[-10.8]	[-20.9]	[-12.4]	[-11.8]	[-11.1]	[-6.6]	[-6.0]	
一戸建	38,950	33,835	38,228	34,025	37,836	37,862	37,831	35,980	35,929	31,988	35,686	38,691	35,261	433,152
	(-6.9)	(-13.1)	(13.0)	(-11.0)	(11.2)	(0.1)	(-0.1)	(-4.9)	(-0.1)	(-11.0)	(11.6)	(8.4)	(-8.9)	(32.3)
	[-16.8]	[-19.3]	[-19.1]	[-24.6]	[-19.4]	[-13.5]	[-15.9]	[-20.8]	[-16.0]	[-17.1]	[-9.0]	[-7.5]	[-9.5]	
土地	40,512	34,143	37,744	33,570	37,160	36,608	38,222	34,321	34,863	32,424	34,272	35,524	33,796	422,647
	(-3.7)	(-15.7)	(10.5)	(-11.1)	(10.7)	(-1.5)	(4.4)	(-10.2)	(1.6)	(-7.0)	(5.7)	(3.7)	(-4.9)	(31.5)
	[-6.5]	[-16.5]	[-17.9]	[-22.6]	[-14.8]	[-12.4]	[-7.1]	[-18.3]	[-16.1]	[-18.3]	[-12.8]	[-15.6]	[-16.6]	
別宅外(全部)	5,862	5,178	5,549	5,202	5,939	5,768	5,707	5,797	5,819	5,424	5,559	6,149	5,447	67,538
	(-3.9)	(-11.7)	(7.2)	(-6.3)	(14.2)	(-2.9)	(-1.1)	(1.6)	(0.4)	(-6.8)	(2.5)	(10.6)	(-11.4)	(5.0)
	[-15.4]	[-15.5]	[-17.3]	[-19.4]	[-8.7]	[-1.4]	[-4.9]	[-4.1]	[-5.5]	[-1.1]	[-3.4]	[0.8]	[-7.1]	
別宅外(一部)	525	449	589	519	587	567	535	554	522	396	522	568	593	6,401
	(-8.7)	(-14.5)	(31.2)	(-11.9)	(13.1)	(-3.4)	(-5.6)	(3.6)	(-5.8)	(-24.1)	(31.8)	(8.8)	(4.4)	(0.5)
	[-12.1]	[-15.9]	[-17.5]	[-6.0]	[-14.1]	[12.1]	[-11.4]	[3.2]	[1.4]	[-21.4]	[2.8]	[-1.2]	[13.0]	

※ 構成比は、四捨五入による端数処理のため内数の合計が100%にならないことがある

指定流通機構実態調査集計、総括表 地域別取引態様別売物件月間新規登録件数

地域	取引態様	総数	物件種別				
			マンション	一戸建	土地	住宅外全部	住宅外一部
北海道	専属専任 [構成比]	280 [11.1]	93 [11.0]	72 [10.3]	93 [12.4]	22 [10.8]	0 [0.0]
	専任媒介 [構成比]	1,297 [51.6]	354 [42.0]	429 [61.3]	418 [55.6]	91 [44.6]	5 [33.3]
	一般媒介 [構成比]	503 [20.0]	145 [17.2]	121 [17.3]	164 [21.8]	73 [35.8]	0 [0.0]
	売主 [構成比]	422 [16.8]	245 [29.1]	75 [10.7]	76 [10.1]	16 [7.8]	10 [66.7]
	代理 [構成比]	11 [0.4]	5 [0.6]	3 [0.4]	1 [0.1]	2 [1.0]	0 [0.0]
	合計 [地域比]	2,513 [2.3]	842 [2.4]	700 [2.0]	752 [2.2]	204 [3.7]	15 [2.5]
東北	専属専任 [構成比]	202 [6.7]	55 [8.6]	57 [5.2]	74 [6.6]	16 [9.8]	0 [0.0]
	専任媒介 [構成比]	1,317 [43.4]	271 [42.3]	459 [41.5]	518 [46.2]	69 [42.1]	0 [0.0]
	一般媒介 [構成比]	766 [25.2]	105 [16.4]	225 [20.3]	362 [32.3]	69 [42.1]	5 [83.3]
	売主 [構成比]	740 [24.4]	208 [32.5]	356 [32.2]	166 [14.8]	9 [5.5]	1 [16.7]
	代理 [構成比]	12 [0.4]	1 [0.2]	9 [0.8]	1 [0.1]	1 [0.6]	0 [0.0]
	合計 [地域比]	3,037 [2.8]	640 [1.8]	1,106 [3.1]	1,121 [3.3]	164 [3.0]	6 [1.0]
関東甲信越	専属専任 [構成比]	255 [5.6]	23 [4.7]	60 [3.9]	138 [6.2]	34 [13.0]	0 [0.0]
	専任媒介 [構成比]	1,657 [36.6]	205 [42.2]	505 [32.9]	844 [37.8]	97 [37.0]	6 [42.9]
	一般媒介 [構成比]	1,373 [30.3]	136 [28.0]	316 [20.6]	818 [36.6]	98 [37.4]	5 [35.7]
	売主 [構成比]	1,196 [26.4]	117 [24.1]	641 [41.8]	405 [18.1]	32 [12.2]	1 [7.1]
	代理 [構成比]	48 [1.1]	5 [1.0]	12 [0.8]	28 [1.3]	1 [0.4]	2 [14.3]
	合計 [地域比]	4,529 [4.1]	486 [1.4]	1,534 [4.4]	2,233 [6.6]	262 [4.8]	14 [2.4]
首都圏	専属専任 [構成比]	4,369 [11.7]	2,552 [13.0]	761 [7.9]	761 [13.2]	249 [12.3]	46 [13.4]
	専任媒介 [構成比]	12,536 [33.5]	5,968 [30.4]	3,384 [34.9]	2,475 [42.8]	624 [30.9]	85 [24.7]
	一般媒介 [構成比]	5,155 [13.8]	2,654 [13.5]	988 [10.2]	775 [13.4]	666 [33.0]	72 [20.9]
	売主 [構成比]	14,630 [39.1]	7,993 [40.8]	4,439 [45.8]	1,690 [29.2]	382 [18.9]	126 [36.6]
	代理 [構成比]	760 [2.0]	446 [2.3]	119 [1.2]	83 [1.4]	97 [4.8]	15 [4.4]
	合計 [地域比]	37,450 [34.0]	19,613 [55.7]	9,691 [27.5]	5,784 [17.1]	2,018 [37.0]	344 [58.0]
中部四県	専属専任 [構成比]	351 [9.4]	34 [7.5]	92 [7.5]	202 [10.9]	19 [9.7]	4 [40.0]
	専任媒介 [構成比]	1,546 [41.4]	217 [47.6]	423 [34.7]	830 [44.7]	72 [36.7]	4 [40.0]
	一般媒介 [構成比]	1,240 [33.2]	153 [33.6]	379 [31.1]	613 [33.0]	94 [48.0]	1 [10.0]
	売主 [構成比]	573 [15.3]	49 [10.7]	310 [25.4]	202 [10.9]	11 [5.6]	1 [10.0]
	代理 [構成比]	28 [0.7]	3 [0.7]	15 [1.2]	10 [0.5]	0 [0.0]	0 [0.0]
	合計 [地域比]	3,738 [3.4]	456 [1.3]	1,219 [3.5]	1,857 [5.5]	196 [3.6]	10 [1.7]
中部圏	専属専任 [構成比]	663 [9.9]	199 [12.5]	170 [7.2]	260 [10.6]	34 [12.5]	0 [0.0]
	専任媒介 [構成比]	2,284 [34.2]	598 [37.6]	582 [24.6]	1,007 [41.2]	91 [33.5]	6 [60.0]
	一般媒介 [構成比]	1,905 [28.5]	430 [27.0]	456 [19.3]	887 [36.3]	130 [47.8]	2 [20.0]
	売主 [構成比]	1,823 [27.3]	361 [22.7]	1,157 [48.9]	287 [11.7]	16 [5.9]	2 [20.0]
	代理 [構成比]	11 [0.2]	3 [0.2]	2 [0.1]	5 [0.2]	1 [0.4]	0 [0.0]
	合計 [地域比]	6,686 [6.1]	1,591 [4.5]	2,367 [6.7]	2,446 [7.2]	272 [5.0]	10 [1.7]
近畿圏	専属専任 [構成比]	3,468 [19.8]	1,049 [17.8]	1,492 [21.8]	792 [19.5]	111 [17.3]	24 [23.5]
	専任媒介 [構成比]	6,245 [35.6]	2,505 [42.4]	2,051 [29.9]	1,435 [35.4]	220 [34.2]	34 [33.3]
	一般媒介 [構成比]	3,956 [22.5]	1,428 [24.2]	1,413 [20.6]	884 [21.8]	203 [31.6]	28 [27.5]
	売主 [構成比]	3,633 [20.7]	876 [14.8]	1,803 [26.3]	858 [21.1]	81 [12.6]	15 [14.7]
	代理 [構成比]	252 [1.4]	44 [0.7]	90 [1.3]	89 [2.2]	28 [4.4]	1 [1.0]
	合計 [地域比]	17,554 [15.9]	5,902 [16.8]	6,849 [19.4]	4,058 [12.0]	643 [11.8]	102 [17.2]
中国	専属専任 [構成比]	562 [8.0]	33 [5.1]	192 [8.4]	294 [7.9]	42 [13.3]	1 [9.1]
	専任媒介 [構成比]	3,235 [46.2]	440 [67.6]	1,063 [46.4]	1,585 [42.4]	139 [44.1]	8 [72.7]
	一般媒介 [構成比]	2,327 [33.2]	144 [22.1]	729 [31.8]	1,321 [35.3]	131 [41.6]	2 [18.2]
	売主 [構成比]	855 [12.2]	32 [4.9]	302 [13.2]	518 [13.9]	3 [1.0]	0 [0.0]
	代理 [構成比]	24 [0.3]	2 [0.3]	3 [0.1]	19 [0.5]	0 [0.0]	0 [0.0]
	合計 [地域比]	7,003 [6.3]	651 [1.8]	2,289 [6.5]	3,737 [11.1]	315 [5.8]	11 [1.9]
四国	専属専任 [構成比]	376 [8.6]	13 [5.0]	62 [5.2]	276 [10.1]	25 [13.5]	0 [0.0]
	専任媒介 [構成比]	1,617 [36.9]	155 [59.2]	400 [33.3]	994 [36.5]	66 [35.7]	2 [20.0]
	一般媒介 [構成比]	1,779 [40.6]	83 [31.7]	519 [43.3]	1,082 [39.7]	87 [47.0]	8 [80.0]
	売主 [構成比]	579 [13.2]	9 [3.4]	217 [18.1]	346 [12.7]	7 [3.8]	0 [0.0]
	代理 [構成比]	29 [0.7]	2 [0.8]	2 [0.2]	25 [0.9]	0 [0.0]	0 [0.0]
	合計 [地域比]	4,380 [4.0]	262 [0.7]	1,200 [3.4]	2,723 [8.1]	185 [3.4]	10 [1.7]
九州	専属専任 [構成比]	1,733 [7.4]	325 [6.8]	428 [5.2]	846 [9.3]	124 [10.4]	10 [14.1]
	専任媒介 [構成比]	7,708 [32.9]	1,833 [38.5]	2,091 [25.2]	3,377 [37.2]	386 [32.5]	21 [29.6]
	一般媒介 [構成比]	10,946 [46.8]	1,930 [40.6]	4,409 [53.1]	3,976 [43.8]	596 [50.2]	35 [49.3]
	売主 [構成比]	2,904 [12.4]	641 [13.5]	1,358 [16.3]	840 [9.2]	60 [5.1]	5 [7.0]
	代理 [構成比]	116 [0.5]	28 [0.6]	20 [0.2]	46 [0.5]	22 [1.9]	0 [0.0]
	合計 [地域比]	23,407 [21.2]	4,757 [13.5]	8,306 [23.6]	9,085 [26.9]	1,188 [21.8]	71 [12.0]
全国	専属専任 [構成比]	12,259 [11.1]	4,376 [12.4]	3,386 [9.6]	3,736 [11.1]	676 [12.4]	85 [14.3]
	専任媒介 [構成比]	39,442 [35.8]	12,546 [35.6]	11,387 [32.3]	13,483 [39.9]	1,855 [34.1]	171 [28.8]
	一般媒介 [構成比]	29,950 [27.2]	7,208 [20.5]	9,555 [27.1]	10,882 [32.2]	2,147 [39.4]	158 [26.6]
	売主 [構成比]	27,355 [24.8]	10,531 [29.9]	10,658 [30.2]	5,388 [15.9]	617 [11.3]	161 [27.2]
	代理 [構成比]	1,291 [1.2]	539 [1.5]	275 [0.8]	307 [0.9]	152 [2.8]	18 [3.0]
	合計	110,297	35,200	35,261	33,796	5,447	593

※構成比とは地域内の取引態様別構成比で、地域比とは全国合計の地域別シェアである。

※構成比・地域比は、四捨五入による端数処理のため内数の合計が100%にならないことがある。

指定流通機構実態調査集計、総括表 月間成約件数

		総 数	物 件 種 別				
			マンション	一 戸 建	土 地	住宅外全部	住宅外一部
全	総計件数	45,451	32,331	6,527	3,487	751	2,355
	[前月比]	[-3.0]	[-1.7]	[-5.2]	[-8.3]	[-14.5]	[-2.1]
売	総 計	15,896	6,671	5,392	3,407	376	50
	[前月比]	[-4.4]	[-1.7]	[-4.6]	[-8.4]	[-12.6]	[31.6]
り	北海道	760	235	248	232	45	0
	[前月比]	[-13.8]	[-1.7]	[-23.7]	[-14.7]	[0.0]	[-100.0]
地	東北	670	146	293	203	26	2
	[前月比]	[-2.2]	[-11.5]	[12.3]	[-13.6]	[18.2]	[0.0]
域	関東甲信越	581	94	287	183	17	0
	[前月比]	[-9.5]	[1.1]	[-7.7]	[-14.9]	[-26.1]	[-]
物	首都圏	6,141	3,435	1,646	920	112	28
	[前月比]	[-2.4]	[-0.8]	[-0.1]	[-8.7]	[-21.1]	[3.7]
別	中部4県	482	99	216	157	9	1
	[前月比]	[-3.2]	[5.3]	[4.9]	[-12.8]	[-50.0]	[-]
件	中部圏	1,310	401	436	444	27	2
	[前月比]	[-7.0]	[-11.1]	[-6.8]	[-1.1]	[-28.9]	[0.0]
取	近畿圏	3,865	1,628	1,458	693	72	14
	[前月比]	[-3.8]	[0.6]	[-8.5]	[-4.4]	[-7.7]	[250.0]
引	中国	577	153	233	175	16	0
	[前月比]	[-11.4]	[-8.9]	[-13.4]	[-13.8]	[45.5]	[-]
態	四国	216	51	101	50	14	0
	[前月比]	[15.5]	[18.6]	[20.2]	[-9.1]	[180.0]	[-]
様	九州	1,294	429	474	350	38	3
	[前月比]	[-5.3]	[-5.3]	[-2.5]	[-7.2]	[-20.8]	[50.0]
別	専属専任	2,919	1,448	850	555	61	5
	[前月比]	[-6.3]	[1.3]	[-10.6]	[-13.6]	[-29.9]	[0.0]
件	専任媒介	8,677	3,990	2,563	1,885	220	19
	[前月比]	[-3.0]	[-1.2]	[-1.7]	[-7.9]	[-7.9]	[18.8]
別	一般媒介	1,913	656	640	535	78	4
	[前月比]	[-9.5]	[-8.9]	[-8.0]	[-11.9]	[-3.7]	[-55.6]
取	売主	2,336	562	1,317	419	17	21
	[前月比]	[-1.9]	[-3.3]	[-4.0]	[4.8]	[-19.0]	[162.5]
引	代理	51	15	22	13	0	1
	[前月比]	[-27.1]	[-21.1]	[-15.4]	[-43.5]	[-100.0]	[-]
賃	総 計	29,555	25,660	1,135	80	375	2,305
	[前月比]	[-2.2]	[-1.7]	[-7.8]	[-4.8]	[-16.3]	[-2.6]
賃	北海道	79	68	4	0	3	4
	[前月比]	[-2.5]	[13.3]	[-33.3]	[-]	[-62.5]	[-42.9]
地	東北	278	212	24	2	5	35
	[前月比]	[3.0]	[2.9]	[-22.6]	[-]	[-37.5]	[40.0]
域	関東甲信越	388	299	43	1	5	40
	[前月比]	[4.0]	[17.3]	[-2.3]	[0.0]	[-50.0]	[-36.5]
物	首都圏	15,373	13,514	435	38	106	1,280
	[前月比]	[0.6]	[1.2]	[-1.8]	[2.7]	[-28.9]	[-1.8]
件	中部4県	245	162	16	4	9	54
	[前月比]	[-10.9]	[-17.3]	[-51.5]	[-]	[-40.0]	[74.2]
別	中部圏	200	154	6	2	10	28
	[前月比]	[24.2]	[42.6]	[-50.0]	[0.0]	[25.0]	[-9.7]
賃	近畿圏	9,919	8,621	449	21	178	650
	[前月比]	[-2.3]	[-1.0]	[-9.7]	[-34.4]	[-3.8]	[-10.7]
件	中国	178	107	30	3	11	27
	[前月比]	[-14.8]	[-23.6]	[-16.7]	[200.0]	[0.0]	[28.6]
別	四国	49	31	5	0	3	10
	[前月比]	[-10.9]	[-26.2]	[150.0]	[-100.0]	[200.0]	[11.1]
賃	九州	2,846	2,492	123	9	45	177
	[前月比]	[-15.6]	[-17.9]	[-3.1]	[-10.0]	[-15.1]	[19.6]

* 成約件数は成約報告のあった件数である。

指定流通機構実態調査集計、総括表 当月末総登録件数

		総 数	物 件 種 別				
			マンション	一 戸 建	土 地	住宅外全部	住宅外一部
全	総計件数	862,294	539,143	99,002	122,271	27,124	74,754
	[前月比]	[0.1]	[0.0]	[0.5]	[0.3]	[0.3]	[0.1]
売	総 計	290,297	68,910	84,685	118,426	16,893	1,383
	[前月比]	[0.3]	[-0.3]	[0.7]	[0.3]	[0.7]	[3.7]
り	北海道	10,000	1,889	2,583	4,643	864	21
	[前月比]	[0.8]	[-0.2]	[3.7]	[-0.5]	[1.8]	[16.7]
	東北	14,243	1,524	4,504	7,405	774	36
	[前月比]	[0.6]	[-0.5]	[1.4]	[0.3]	[0.4]	[5.9]
	関東甲信越	27,694	1,634	7,450	17,139	1,413	58
	[前月比]	[0.0]	[0.9]	[-0.1]	[0.0]	[-1.1]	[11.5]
	首都圏	85,539	35,587	22,300	20,579	6,313	760
	[前月比]	[0.2]	[0.5]	[0.6]	[-0.6]	[0.0]	[3.8]
	中部4県	18,649	1,426	5,557	10,682	952	32
	[前月比]	[-0.4]	[-2.5]	[-0.7]	[-0.1]	[2.1]	[0.0]
	中部圏	27,482	4,551	7,609	13,993	1,279	50
	[前月比]	[0.5]	[-0.4]	[1.7]	[0.2]	[0.0]	[-3.8]
	近畿圏	54,284	14,585	19,289	17,606	2,508	296
	[前月比]	[-0.7]	[-2.0]	[-0.1]	[-0.4]	[-0.3]	[2.8]
	中国	13,904	1,091	4,298	7,877	621	17
	[前月比]	[1.5]	[-0.2]	[1.1]	[1.7]	[6.0]	[0.0]
四国	7,056	455	1,790	4,469	334	8	
[前月比]	[0.8]	[-2.2]	[-2.5]	[2.2]	[3.7]	[33.3]	
九州	31,446	6,168	9,305	14,033	1,835	105	
[前月比]	[1.8]	[-0.3]	[2.5]	[2.1]	[3.3]	[1.9]	
物 別	専属専任	34,439	10,085	9,907	12,261	2,026	160
	[前月比]	[-0.3]	[0.0]	[-0.6]	[-0.3]	[-1.6]	[10.3]
	専任媒介	112,573	29,305	30,296	46,831	5,664	477
	[前月比]	[0.5]	[-0.2]	[0.9]	[0.6]	[1.1]	[3.7]
	一般媒介	90,192	17,941	21,419	43,008	7,327	497
	[前月比]	[-0.1]	[-1.2]	[-0.3]	[0.1]	[1.9]	[0.8]
売主	49,769	10,564	22,450	15,036	1,513	206	
[前月比]	[1.0]	[0.5]	[1.7]	[0.7]	[-4.1]	[4.0]	
代理	3,324	1,015	613	1,290	363	43	
[前月比]	[1.9]	[2.7]	[7.2]	[-1.9]	[4.3]	[13.2]	
件	総 計	571,997	470,233	14,317	3,845	10,231	73,371
	[前月比]	[0.0]	[0.1]	[-0.7]	[-0.3]	[-0.5]	[0.0]
賃	北海道	2,943	2,492	82	54	54	261
	[前月比]	[-7.3]	[-8.3]	[-1.2]	[0.0]	[0.0]	[-1.9]
	東北	8,917	7,237	321	132	179	1,048
	[前月比]	[-5.6]	[-6.9]	[7.7]	[9.1]	[2.9]	[-2.7]
	関東甲信越	14,104	11,082	563	311	467	1,681
	[前月比]	[-0.1]	[-0.9]	[2.0]	[4.7]	[4.0]	[2.6]
	首都圏	391,679	332,989	5,643	1,255	4,192	47,600
	[前月比]	[0.5]	[0.6]	[-0.3]	[-1.1]	[-0.8]	[0.5]
	中部4県	7,471	5,136	464	176	520	1,175
	[前月比]	[-2.0]	[-0.9]	[-2.9]	[-13.7]	[-3.7]	[-3.3]
	中部圏	6,227	3,859	238	354	299	1,477
	[前月比]	[0.4]	[1.5]	[9.7]	[-1.1]	[4.5]	[-4.0]
	近畿圏	100,910	77,416	4,907	857	3,206	14,524
	[前月比]	[-1.3]	[-1.5]	[-2.9]	[0.1]	[-0.1]	[0.1]
	中国	4,325	2,640	510	126	244	805
	[前月比]	[0.3]	[1.8]	[-1.2]	[4.1]	[-6.9]	[-1.5]
四国	2,063	1,246	176	86	140	415	
[前月比]	[-1.9]	[-2.9]	[-1.1]	[0.0]	[2.2]	[-0.7]	
九州	33,358	26,136	1,413	494	930	4,385	
[前月比]	[0.6]	[1.2]	[1.9]	[0.4]	[-1.3]	[-2.6]	

「指定流通機構の活用状況について」掲載のデータ範囲の一部変更について

1. 概要

公益財団法人不動産流通推進センター（「センター」）では、各指定流通機構（東日本、中部圏、近畿圏、西日本）から提供されたデータをもとに、毎月、新規登録件数、成約報告件数、総登録件数を集計して「指定流通機構の活用状況について」として公表しています。

令和元年5月公表分（平成31年4月の実績値）から、「新規登録件数」として集計しているデータの一部について、その範囲を変更しています。

2. 背景と変更内容

センターが「新規登録件数」として集計してきたデータの範囲は、平成31年4月公表分（平成31年3月の実績値）までは、次のようでした。

東日本不動産流通機構	当月に新たに登録のあったもの
中部圏不動産流通機構	当月に新たに登録のあったもの
近畿圏不動産流通機構	当月に新たに登録のあったもの
西日本不動産流通機構	当月に新たに登録のあったもの+再登録

注：「再登録」とは、物件情報の有効登録期間が切れてふたたび登録したものを指します。

平成31年4月の実績値以降、公益社団法人西日本不動産流通機構において、「当月に新たに登録のあったもの」と「再登録」を区分することになりました。これに伴い、センターでは、令和元年5月公表分（平成31年4月の実績値）以降、「新規登録件数」の集計に当たり、公益社団法人西日本不動産流通機構が「当月に新たに登録のあったもの」と区分するデータのみを使用しています。

東日本不動産流通機構	当月に新たに登録のあったもの
中部圏不動産流通機構	当月に新たに登録のあったもの
近畿圏不動産流通機構	当月に新たに登録のあったもの
西日本不動産流通機構	当月に新たに登録のあったもの+再登録

3. データの表示方法

実数値は、令和2年4月公表分（令和2年3月実績値）まで、従前のデータ範囲によるデータ（旧バージョン）と、新たなデータ範囲によるデータの両方を公表します。旧バージョンは従前どおり公表しますが、新たなデータ範囲による集計は令和元年5月公表分（平成31年4月の実績値）から前月比のみを公表します。対前年同月比は、令和2年4月公表分（令和2年3月実績値）まで公表しません。

4. データのカウント方法

各不動産流通機構の登録件数、成約件数、在庫件数は事務所の所在地ではなく、物件の所在地によってカウントしています。当センターの活用状況のデータもこの方法でカウントしています。

一方、東日本不動産流通機構、中部圏不動産流通機構は、事務所の所在地をベースにしたデータも公表しています。両流通機構のデータを参照する際はこの点に注意してください。