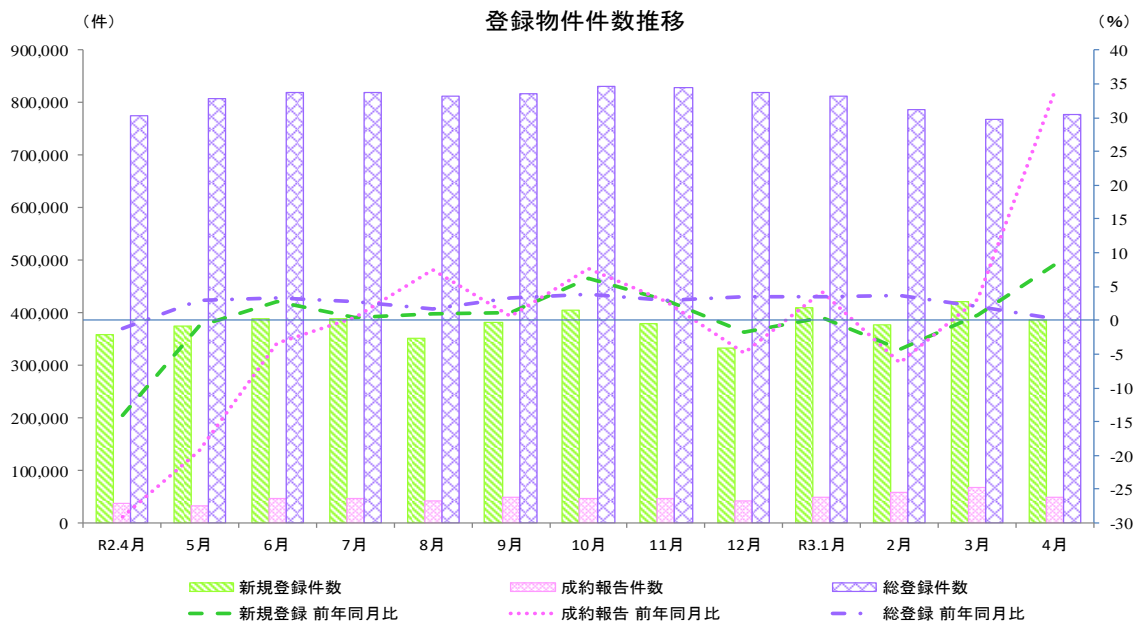


## 指定流通機構の活用状況について（令和3年4月分）

### 1. 概況

令和3年4月の指定流通機構の活用状況を見ると、新規登録件数は386,626件と前年同月比で2ヶ月連続してプラスとなり、前月比ではふたたびマイナスに転じた。成約報告件数は48,912件と前年同月比で2ヶ月連続してプラスとなり、前月比では4ヶ月ぶりにマイナスに転じた。総登録件数は777,968件と前年同月比で12ヶ月連続してプラスとなり、前月比では6ヶ月ぶりにプラスに転じた。



#### 物件件数の推移

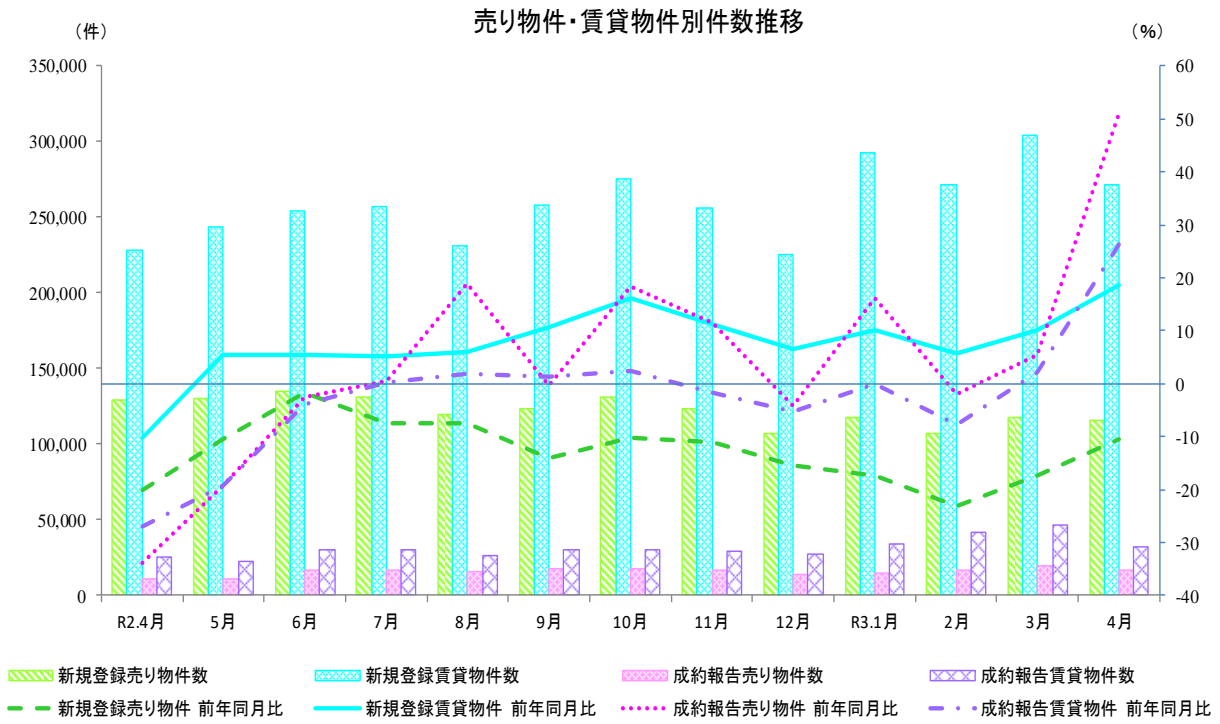
	℞2.4月	5月	6月	7月	8月	9月	10月	11月	12月	℞3.1月	2月	3月	4月
新規登録件数(件)	357,582	373,771	389,407	388,036	350,928	381,323	406,257	379,829	332,238	410,309	378,227	421,620	386,626
前年同月比(%)	▲14.1	▲0.8	2.8	0.4	0.9	1.2	6.1	3.0	▲1.8	0.5	▲4.3	0.8	8.1
前月比(%)	▲14.5	4.5	4.2	▲0.4	▲9.6	8.7	6.5	▲6.5	▲12.5	23.5	▲7.8	11.5	▲8.3
成約報告件数(件)	36,562	33,140	46,527	46,663	42,044	47,929	47,688	46,705	41,571	48,461	57,989	66,439	48,912
前年同月比(%)	▲29.2	▲19.3	▲3.5	0.3	7.5	0.7	7.7	2.8	▲4.8	4.2	▲6.3	3.1	33.8
前月比(%)	▲43.3	▲9.4	40.4	0.3	▲9.9	14.0	▲0.5	▲2.1	▲11.0	16.6	19.7	14.6	▲26.4
総登録件数(件)	776,298	807,318	819,901	819,851	811,654	817,326	830,389	827,792	820,387	813,553	786,791	767,838	777,968
前年同月比(%)	▲1.2	3.0	3.3	2.7	1.7	3.2	3.8	3.0	3.4	3.5	3.6	2.0	0.2
前月比(%)	3.1	4.0	1.6	▲0.0	▲1.0	0.7	1.6	▲0.3	▲0.9	▲0.8	▲3.3	▲2.4	1.3

注：令和元年5月公表分から、「新規登録件数」として集計しているデータの一部について、その範囲を変更しています。データ範囲の変更については9ページを参照してください。

## 2. 売り・賃貸別物件数

令和3年4月の売り物件数をみると、新規登録件数は115,409件と前年同月比で13ヶ月連続してマイナスとなり、前月比ではふたたびマイナスに転じた。成約報告件数は16,828件と前年同月比で2ヶ月連続してプラスとなり、前月比では4ヶ月ぶりにマイナスに転じた。総登録件数は301,941件と前年同月比で10ヶ月連続してマイナスとなり、前月比では12ヶ月連続してマイナスとなった。

令和3年4月の賃貸物件数をみると、新規登録件数は271,217件と前年同月比で12ヶ月連続してプラスとなり、前月比ではふたたびマイナスに転じた。成約報告件数は32,084件と前年同月比で2ヶ月連続してプラスとなり、前月比では4ヶ月ぶりにマイナスに転じた。総登録件数は476,027件と前年同月比で11ヶ月連続してプラスとなり、前月比では5ヶ月ぶりにプラスに転じた。



### R3年4月 売り物件・賃貸物件別件数

<b>新規登録件数</b>	386,626 件	前年同月比	8.1 %	↔	前月比	▲ 8.3 %	↘
売り物件	115,409 件	前年同月比	▲ 10.5 %	↓	前月比	▲ 1.7 %	→
賃貸物件	271,217 件	前年同月比	18.6 %	↑	前月比	▲ 10.8 %	↓
<b>成約報告件数</b>	48,912 件	前年同月比	33.8 %	↑	前月比	▲ 26.4 %	↓
売り物件	16,828 件	前年同月比	51.1 %	↑	前月比	▲ 15.6 %	↓
賃貸物件	32,084 件	前年同月比	26.2 %	↑	前月比	▲ 31.0 %	↓
<b>総登録件数</b>	777,968 件	前年同月比	0.2 %	→	前月比	1.3 %	→
売り物件	301,941 件	前年同月比	▲ 22.0 %	↓	前月比	▲ 1.1 %	→
賃貸物件	476,027 件	前年同月比	22.2 %	↑	前月比	2.9 %	→

凡例: ↑ 10% ~ ↔ 3% ~ 10% → -3% ~ 3% ↘ -10% ~ -3% ↓ ~ -10%

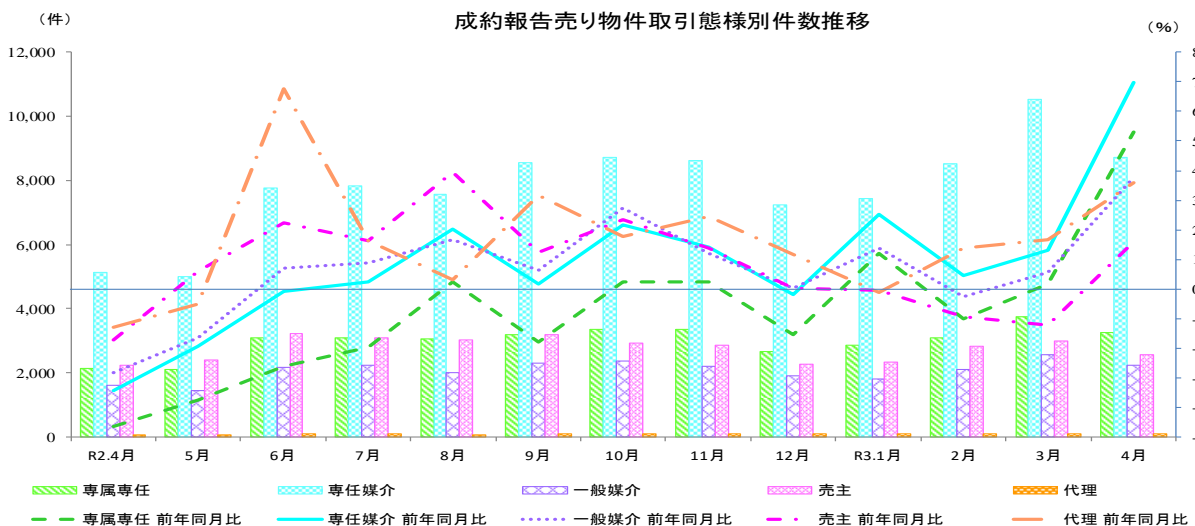
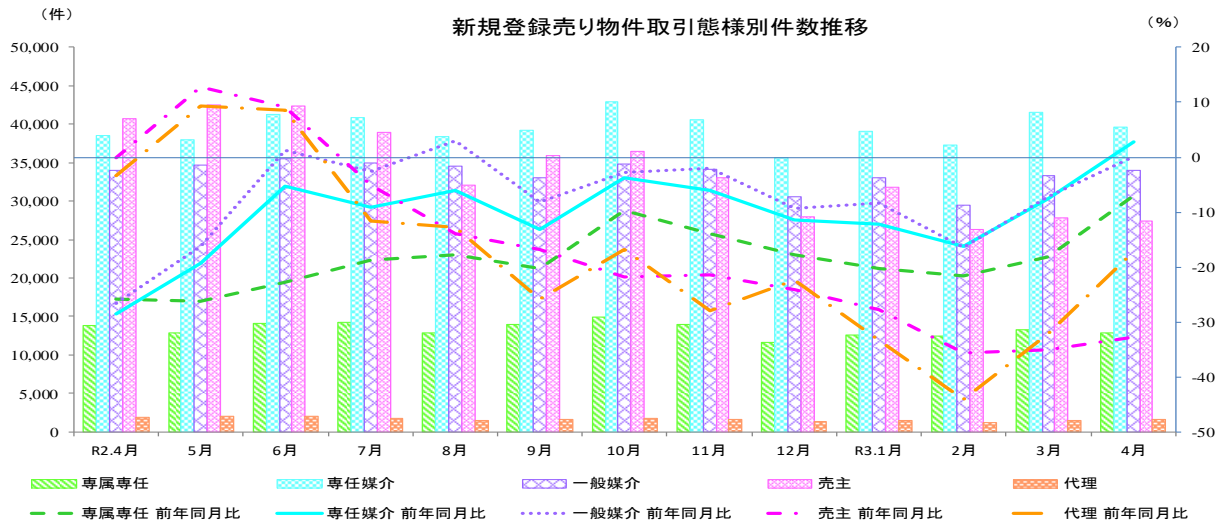
### 3. 売り物件の取引態様別物件数

令和3年4月の新規登録売り物件の取引態様別をみると、専任媒介は34.3%を占め、次いで一般媒介は29.5%を占めている。成約報告売り物件の取引態様別をみると、専任媒介は51.7%を占め、次いで専属専任は19.3%を占めている。

R3年4月 売り物件の取引態様別件数

	取引態様	件数	構成比	前年同月比	前月比
新規登録件数	媒介契約	86,437 件	74.9 %	0.2 % ➡	▲1.9 % ➡
	専属専任	12,834 件	11.1 %	▲7.0 % 📉	▲3.6 % 📉
	専任媒介	39,570 件	34.3 %	2.8 % ➡	▲4.7 % 📉
	一般媒介	34,033 件	29.5 %	0.1 % ➡	2.3 % ➡
	売主	27,379 件	23.7 %	▲32.8 % 📉	▲1.8 % ➡
	代理	1,593 件	1.4 %	▲17.3 % 📉	9.9 % 📉
成約報告件数	媒介契約	14,175 件	84.2 %	60.0 % 📈	▲15.8 % 📉
	専属専任	3,253 件	19.3 %	53.0 % 📈	▲13.5 % 📉
	専任媒介	8,708 件	51.7 %	69.8 % 📈	▲17.4 % 📉
	一般媒介	2,214 件	13.2 %	37.9 % 📈	▲13.0 % 📉
	売主	2,570 件	15.3 %	15.9 % 📈	▲14.3 % 📉
	代理	83 件	0.5 %	36.1 % 📈	▲15.3 % 📉

凡例: 📈 10% ~ 📉 3% ~ 10% ➡ -3% ~ 3% 📉 -10% ~ -3% 📉 ~ -10%



## 指定流通機構実態調査集計、総括表 新規登録件数

		総 数	物 件 種 別				
			マンション	一 戸 建	土 地	住宅外全部	住宅外一部
全 総計件数		386,626	268,704	47,086	37,561	9,789	23,486
[前月比]		[-8.3]	[-10.7]	[-2.2]	[-1.4]	[-2.6]	[-4.2]
売 地	総 計	115,409	34,604	37,862	36,608	5,768	567
	[前月比]	[-1.7]	[-3.6]	[0.1]	[-1.5]	[-2.9]	[-3.4]
	北海道	2,431	761	619	840	198	13
	[前月比]	[7.2]	[-2.3]	[2.3]	[24.8]	[2.1]	[-18.8]
	東北	3,182	624	1,168	1,236	139	15
	[前月比]	[0.4]	[-1.9]	[-0.2]	[4.3]	[-2.8]	[-58.3]
	関東甲信越	4,646	564	1,495	2,305	273	9
	[前月比]	[-0.8]	[5.2]	[-3.8]	[0.7]	[-6.8]	[-10.0]
	首都圏	37,980	18,320	10,278	6,811	2,232	339
	[前月比]	[-0.2]	[-2.1]	[4.6]	[-1.9]	[0.3]	[-1.2]
	中部4県	5,816	633	2,453	2,501	223	6
	[前月比]	[30.8]	[6.7]	[55.4]	[21.2]	[5.7]	[500.0]
	中部圏	7,244	1,620	2,365	2,894	345	20
	[前月比]	[1.1]	[1.4]	[-9.1]	[9.4]	[12.7]	[17.6]
	近畿圏	18,795	5,944	7,630	4,384	760	77
	[前月比]	[-7.1]	[-11.9]	[-3.7]	[-7.3]	[0.8]	[-15.4]
	中国	6,755	786	2,262	3,398	300	9
[前月比]	[-16.4]	[-6.0]	[-13.8]	[-20.0]	[-18.3]	[80.0]	
四国	4,107	376	1,283	2,302	142	4	
[前月比]	[4.9]	[1.9]	[1.8]	[7.9]	[-4.7]	[0.0]	
九州	24,453	4,976	8,309	9,937	1,156	75	
[前月比]	[-3.7]	[-2.3]	[-4.4]	[-3.0]	[-10.9]	[17.2]	
取 引 態 様 別	専属専任	12,834	4,272	4,124	3,662	716	60
	[前月比]	[-3.6]	[-8.1]	[3.1]	[-5.3]	[-2.2]	[-10.4]
	専任媒介	39,570	12,962	11,194	13,399	1,848	167
	[前月比]	[-4.7]	[-6.0]	[-3.3]	[-4.4]	[-4.5]	[-14.4]
	一般媒介	34,033	7,917	11,031	12,647	2,283	155
	[前月比]	[2.3]	[2.5]	[3.2]	[2.2]	[-1.7]	[-4.3]
売主	27,379	8,989	11,065	6,431	771	123	
[前月比]	[-1.8]	[-3.3]	[-1.7]	[0.8]	[-3.7]	[-4.7]	
代理	1,593	464	448	469	150	62	
[前月比]	[9.9]	[4.3]	[45.5]	[-9.1]	[2.0]	[82.4]	
賃 物 別		271,217	234,100	9,224	953	4,021	22,919
[前月比]		[-10.8]	[-11.6]	[-10.4]	[2.5]	[-2.1]	[-4.2]
賃 地	北海道	574	489	34	8	15	28
	[前月比]	[-26.5]	[-25.9]	[-17.1]	[33.3]	[66.7]	[-56.9]
	東北	1,733	1,385	127	25	30	166
	[前月比]	[-26.5]	[-29.2]	[-12.4]	[56.3]	[36.4]	[-24.5]
	関東甲信越	3,029	2,357	216	33	86	337
	[前月比]	[26.5]	[29.6]	[0.5]	[-17.5]	[7.5]	[39.8]
	首都圏	174,150	154,861	3,761	281	1,678	13,569
	[前月比]	[-11.2]	[-11.9]	[-15.8]	[21.1]	[-5.0]	[-2.6]
	中部4県	1,859	1,246	177	36	173	227
	[前月比]	[-10.5]	[-14.8]	[-13.7]	[-16.3]	[-6.0]	[25.4]
	中部圏	1,576	1,106	74	64	65	267
	[前月比]	[-34.3]	[-34.2]	[-38.3]	[-9.9]	[-18.8]	[-40.0]
	近畿圏	50,288	42,709	2,631	174	936	3,838
	[前月比]	[-8.6]	[-8.8]	[-12.1]	[1.2]	[2.5]	[-6.8]
	中国	4,046	2,776	503	39	180	548
	[前月比]	[-1.1]	[2.1]	[8.4]	[2.6]	[-13.5]	[-17.0]
	四国	1,626	1,140	126	21	71	268
[前月比]	[15.0]	[20.3]	[2.4]	[10.5]	[42.0]	[-2.2]	
九州	32,336	26,031	1,575	272	787	3,671	
[前月比]	[-13.9]	[-16.4]	[3.6]	[-7.2]	[-1.1]	[-2.9]	

\* 前月比欄の数値は、対前月増減率である。

\* 「関東甲信越」は、茨城県・栃木県・群馬県・新潟県・山梨県・長野県、「首都圏」は、東京都・千葉県・埼玉県・神奈川県、「中部圏」は、愛知県・岐阜県・三重県、「中部4県」は、富山県・石川県・福井県・静岡県、「近畿圏」は、大阪府・京都府・兵庫県・滋賀県・奈良県・和歌山県をいう。

指定流通機構実態調査 売り物件・新規登録件数 時系列表

	2年4月	2年5月	2年6月	2年7月	2年8月	2年9月	2年10月	2年11月	2年12月	3年1月	3年2月	3年3月	3年4月	一年間計	
	件数	件数	件数	件数	件数	件数	件数	件数	件数	件数	件数	件数	件数	件数	
	(前月比)	(前月比)	(前月比)	(前月比)	(前月比)	(前月比)	(前月比)	(前月比)	(前月比)	(前月比)	(前月比)	(前月比)	(前月比)	(前年比)	
総数	128,921 (-9.2) [-20.2]	129,972 (0.8) [-10.6]	135,382 (4.2) [-1.6]	130,829 (-3.4) [-7.5]	119,426 (-8.7) [-7.5]	123,685 (3.6) [-14.1]	130,952 (5.9) [-10.1]	123,300 (-5.8) [-11.0]	107,199 (-13.1) [-15.4]	117,962 (10.0) [-17.3]	106,737 (-9.5) [-23.0]	117,421 (10.0) [-17.3]	115,409 (-1.7) [-10.5]	1,458,274	
北海道	2,874 (9.7) [1.2]	2,473 (-14.0) [-1.8]	2,636 (6.6) [-15.3]	3,057 (16.0) [-0.8]	2,258 (-26.1) [-17.8]	2,614 (15.8) [-20.3]	2,768 (5.9) [-14.1]	2,480 (-10.4) [-14.0]	1,984 (-20.0) [-17.2]	2,215 (11.6) [-16.0]	1,970 (-11.1) [-27.4]	2,267 (15.1) [-13.5]	2,431 (7.2) [-15.4]	29,153	
東北	3,856 (-1.6) [2.4]	3,512 (-8.9) [9.6]	3,518 (0.2) [-4.1]	3,557 (1.1) [-6.1]	3,115 (-12.4) [-13.7]	3,470 (11.4) [-9.8]	3,823 (10.2) [-3.2]	3,490 (-8.7) [-4.7]	3,353 (-3.9) [-0.1]	3,834 (14.3) [6.9]	2,748 (-28.3) [-24.1]	3,170 (15.4) [-19.1]	3,182 (0.4) [-17.5]	40,772	
関東甲信越	5,422 (6.4) [2.2]	5,243 (-3.3) [-0.5]	4,787 (-8.7) [-12.9]	4,861 (1.5) [-21.1]	4,402 (-9.4) [-14.0]	5,956 (35.3) [1.7]	5,617 (-5.7) [-6.7]	5,072 (-9.7) [-12.2]	4,021 (-20.7) [-12.5]	5,289 (31.5) [-4.6]	4,238 (-19.9) [-16.0]	4,682 (10.5) [-8.1]	4,646 (-0.8) [-14.3]	58,814	
圏	46,183 (-16.1) [-17.9]	46,235 (0.1) [-5.5]	52,266 (13.0) [-2.2]	48,696 (-6.8) [-10.0]	38,930 (-20.1) [-19.1]	43,973 (13.0) [-21.4]	46,820 (6.5) [-18.3]	42,500 (-9.2) [-22.0]	33,836 (-20.4) [-26.1]	38,316 (13.2) [-30.1]	35,894 (-6.3) [-35.0]	38,057 (6.0) [-30.9]	37,980 (-0.2) [-17.8]	503,503	
別	中部4県	3,885 (-8.2) [3.1]	3,777 (-2.8) [3.7]	3,845 (1.8) [0.2]	3,752 (-2.4) [-8.2]	3,345 (-10.8) [-9.6]	4,089 (22.2) [3.8]	4,346 (6.3) [7.9]	4,067 (-6.4) [-0.3]	3,564 (-12.4) [7.0]	4,818 (35.2) [15.0]	3,750 (-22.2) [2.3]	4,448 (18.6) [5.1]	5,816 (30.8) [49.7]	49,617
内	中部圏	7,326 (-13.2) [-3.7]	8,174 (11.6) [14.4]	7,783 (-4.8) [-3.2]	7,316 (-6.0) [-7.6]	6,968 (-4.8) [-1.8]	7,700 (10.5) [-5.4]	7,783 (1.1) [-7.4]	7,370 (-5.3) [-5.4]	6,442 (-12.6) [-9.1]	7,523 (16.8) [-9.6]	6,354 (-15.5) [-20.2]	7,168 (12.8) [-15.1]	7,244 (1.1) [-1.1]	87,825
近畿圏	21,110 (-15.4) [-3.7]	21,587 (2.3) [3.5]	22,574 (4.6) [0.3]	20,725 (-8.2) [-10.5]	19,435 (-6.2) [-5.3]	20,871 (7.4) [-13.3]	21,823 (4.6) [-6.0]	19,610 (-10.1) [-13.4]	18,021 (-8.1) [-12.8]	19,434 (7.8) [-13.2]	18,764 (-3.4) [-19.6]	20,240 (7.9) [-18.9]	18,795 (-7.1) [-11.0]	241,879	
中国	7,424 (3.3) [12.9]	7,297 (-1.7) [2.5]	7,001 (-4.1) [5.5]	7,610 (8.7) [6.1]	7,316 (-3.9) [1.0]	6,604 (-9.7) [-3.2]	7,712 (16.8) [7.9]	6,709 (-13.0) [-0.2]	6,733 (0.4) [-8.4]	7,146 (6.1) [-10.2]	6,420 (-10.2) [-10.9]	8,083 (25.9) [12.5]	6,755 (-16.4) [-9.0]	85,386	
四国	4,752 (28.4) [22.8]	3,821 (-19.6) [-10.1]	3,909 (2.3) [-13.6]	3,695 (-5.5) [-11.8]	5,112 (38.3) [24.7]	3,823 (-25.2) [-21.0]	4,039 (5.7) [-3.2]	4,373 (8.3) [-4.0]	3,668 (-16.1) [-34.7]	3,578 (-2.5) [-31.2]	4,013 (12.2) [4.5]	3,916 (-2.4) [5.8]	4,107 (4.9) [-13.6]	48,054	
九州	26,089 (-2.9) [-47.4]	27,853 (6.8) [-34.2]	27,063 (-2.8) [2.5]	27,560 (1.8) [-1.0]	28,545 (3.6) [6.2]	24,585 (-13.9) [-9.6]	26,221 (6.7) [-7.1]	27,629 (5.4) [4.1]	25,577 (-7.4) [-3.8]	25,809 (0.9) [-7.6]	22,586 (-12.5) [-13.5]	25,390 (12.4) [-5.5]	24,453 (-3.7) [-6.3]	313,271	
取	専属専任媒介	13,793 (-15.2) [-25.9]	12,826 (-7.0) [-26.3]	14,121 (10.1) [-22.7]	14,263 (1.0) [-18.8]	12,888 (-9.6) [-17.7]	13,976 (8.4) [-20.3]	14,925 (6.8) [-9.6]	13,986 (-6.3) [-14.0]	11,605 (-17.0) [-17.8]	12,570 (8.3) [-20.3]	12,450 (-1.0) [-21.6]	13,314 (6.9) [-18.1]	12,834 (-3.6) [-7.0]	159,758
引	専任媒介	38,474 (-14.4) [-28.5]	37,973 (-1.3) [-19.2]	41,330 (8.8) [-5.2]	40,917 (-1.0) [-9.0]	38,416 (-6.1) [-6.0]	39,268 (2.2) [-13.1]	42,912 (9.3) [-3.7]	40,523 (-5.6) [-6.1]	35,674 (-12.0) [-11.5]	39,012 (9.4) [-12.2]	37,251 (-4.5) [-16.3]	41,515 (11.4) [-7.6]	39,570 (-4.7) [2.8]	474,361
態	一般媒介	33,997 (-5.1) [-26.6]	34,655 (1.9) [-16.3]	35,555 (2.6) [1.2]	34,967 (-1.7) [-2.6]	34,483 (-1.4) [3.0]	32,974 (-4.4) [-8.2]	34,891 (5.8) [-2.8]	34,166 (-2.1) [-2.0]	30,538 (-10.6) [-9.4]	33,061 (8.3) [-8.3]	29,463 (-10.9) [-16.4]	33,272 (12.9) [-7.1]	34,033 (2.3) [0.1]	402,058
別	売主	40,731 (-5.0) [-0.2]	42,506 (4.4) [12.8]	42,339 (-0.4) [9.2]	38,907 (-8.1) [-5.2]	32,119 (-17.4) [-14.0]	35,929 (11.9) [-16.8]	36,501 (1.6) [-21.7]	33,081 (-9.4) [-21.4]	27,992 (-15.4) [-24.1]	31,830 (13.7) [-27.8]	26,324 (-17.3) [-35.6]	27,870 (5.9) [-35.0]	27,379 (-1.8) [-32.8]	402,777
代理	1,926 (-9.9) [-3.4]	2,012 (4.5) [9.3]	2,037 (1.2) [8.5]	1,775 (-12.9) [-11.6]	1,520 (-14.4) [-12.8]	1,538 (1.2) [-25.8]	1,723 (12.0) [-16.8]	1,544 (-10.4) [-28.0]	1,390 (-10.0) [-22.4]	1,489 (7.1) [-33.3]	1,249 (-16.1) [-44.0]	1,450 (16.1) [-32.2]	1,593 (9.9) [-17.3]	19,320	
物	マンション	37,005 (-16.5) [-20.6]	37,239 (0.6) [-8.0]	41,363 (11.1) [-1.4]	39,869 (-3.6) [-7.7]	35,155 (-11.8) [-8.0]	38,906 (10.7) [-9.4]	40,377 (3.8) [-3.6]	37,451 (-7.2) [-8.4]	33,594 (-10.3) [-10.0]	35,852 (6.7) [-14.4]	33,421 (-6.8) [-22.6]	35,899 (7.4) [-19.0]	34,604 (-3.6) [-6.5]	443,730
件	一戸建	43,770 (-6.7) [-17.0]	44,995 (2.8) [-6.3]	45,444 (1.0) [2.3]	42,753 (-5.9) [-6.1]	38,592 (-9.7) [-9.6]	39,194 (1.6) [-18.4]	41,821 (6.7) [-17.2]	38,950 (-6.9) [-16.8]	33,835 (-13.1) [-19.3]	38,228 (13.0) [-19.1]	34,025 (-11.0) [-24.6]	37,836 (11.2) [-19.4]	37,862 (0.1) [-13.5]	473,535
種	土地	41,793 (-4.2) [-21.2]	41,130 (-1.6) [-15.4]	41,996 (2.1) [-3.4]	41,535 (-1.1) [-7.0]	39,693 (-4.4) [-3.8]	39,320 (-0.9) [-12.4]	42,079 (7.0) [-7.0]	40,512 (-3.7) [-6.5]	34,143 (-15.7) [-16.5]	37,744 (10.5) [-17.9]	33,570 (-11.1) [-22.6]	37,160 (10.7) [-14.8]	36,608 (-1.5) [-12.4]	465,490
別	住宅外(全部)	5,847 (-10.1) [-31.0]	6,004 (2.7) [-21.2]	6,042 (0.6) [-15.8]	6,157 (1.9) [-17.5]	5,482 (-11.0) [-14.8]	5,757 (5.0) [-22.3]	6,100 (6.0) [-18.3]	5,862 (-3.9) [-15.4]	5,178 (-11.7) [-15.5]	5,549 (7.2) [-17.3]	5,202 (-6.3) [-19.4]	5,939 (14.2) [-8.7]	5,768 (-2.9) [-1.4]	69,040
住宅外(一部)	506 (-25.9) [-25.4]	604 (19.4) [-4.3]	537 (-11.1) [-10.6]	515 (-4.1) [-17.3]	504 (-2.1) [-4.7]	508 (0.8) [-14.6]	575 (13.2) [-2.9]	525 (-8.7) [-12.1]	449 (-14.5) [-15.9]	589 (31.2) [-17.5]	519 (-11.9) [-6.0]	587 (13.1) [-14.1]	567 (-3.4) [12.1]	6,479	

※ 構成比は、四捨五入による端数処理のため内数の合計が100%にならないことがある

指定流通機構実態調査集計、総括表 地域別取引態様別売物件月間新規登録件数

地域	取引態様	総数	物件種別				
			マンション	一戸建	土地	住宅外全部	住宅外一部
北海道	専属専任 [構成比]	237 [ 9.7]	84 [ 11.0]	57 [ 9.2]	74 [ 8.8]	22 [ 11.1]	0 [ 0.0]
	専任媒介 [構成比]	1,403 [ 57.7]	405 [ 53.2]	371 [ 59.9]	506 [ 60.2]	111 [ 56.1]	10 [ 76.9]
	一般媒介 [構成比]	469 [ 19.3]	118 [ 15.5]	124 [ 20.0]	163 [ 19.4]	62 [ 31.3]	2 [ 15.4]
	売主 [構成比]	295 [ 12.1]	148 [ 19.4]	65 [ 10.5]	79 [ 9.4]	2 [ 1.0]	1 [ 7.7]
	代理 [構成比]	27 [ 1.1]	6 [ 0.8]	2 [ 0.3]	18 [ 2.1]	1 [ 0.5]	0 [ 0.0]
	合計 [地域比]	2,431 [ 2.1]	761 [ 2.2]	619 [ 1.6]	840 [ 2.3]	198 [ 3.4]	13 [ 2.3]
東北	専属専任 [構成比]	203 [ 6.4]	55 [ 8.8]	56 [ 4.8]	79 [ 6.4]	13 [ 9.4]	0 [ 0.0]
	専任媒介 [構成比]	1,250 [ 39.3]	303 [ 48.6]	440 [ 37.7]	460 [ 37.2]	44 [ 31.7]	3 [ 20.0]
	一般媒介 [構成比]	919 [ 28.9]	108 [ 17.3]	295 [ 25.3]	448 [ 36.2]	65 [ 46.8]	3 [ 20.0]
	売主 [構成比]	801 [ 25.2]	158 [ 25.3]	377 [ 32.3]	242 [ 19.6]	15 [ 10.8]	9 [ 60.0]
	代理 [構成比]	9 [ 0.3]	0 [ 0.0]	0 [ 0.0]	7 [ 0.6]	2 [ 1.4]	0 [ 0.0]
	合計 [地域比]	3,182 [ 2.8]	624 [ 1.8]	1,168 [ 3.1]	1,236 [ 3.4]	139 [ 2.4]	15 [ 2.6]
関東甲信越	専属専任 [構成比]	282 [ 6.1]	19 [ 3.4]	74 [ 4.9]	143 [ 6.2]	46 [ 16.8]	0 [ 0.0]
	専任媒介 [構成比]	1,702 [ 36.6]	224 [ 39.7]	504 [ 33.7]	891 [ 38.7]	76 [ 27.8]	7 [ 77.8]
	一般媒介 [構成比]	1,524 [ 32.8]	243 [ 43.1]	330 [ 22.1]	835 [ 36.2]	115 [ 42.1]	1 [ 11.1]
	売主 [構成比]	1,108 [ 23.8]	77 [ 13.7]	580 [ 38.8]	417 [ 18.1]	34 [ 12.5]	0 [ 0.0]
	代理 [構成比]	30 [ 0.6]	1 [ 0.2]	7 [ 0.5]	19 [ 0.8]	2 [ 0.7]	1 [ 11.1]
	合計 [地域比]	4,646 [ 4.0]	564 [ 1.6]	1,495 [ 3.9]	2,305 [ 6.3]	273 [ 4.7]	9 [ 1.6]
首都圏	専属専任 [構成比]	4,576 [ 12.0]	2,480 [ 13.5]	971 [ 9.4]	794 [ 11.7]	298 [ 13.4]	33 [ 9.7]
	専任媒介 [構成比]	12,703 [ 33.4]	6,000 [ 32.8]	3,287 [ 32.0]	2,667 [ 39.2]	657 [ 29.4]	92 [ 27.1]
	一般媒介 [構成比]	5,581 [ 14.7]	2,692 [ 14.7]	1,114 [ 10.8]	981 [ 14.4]	729 [ 32.7]	65 [ 19.2]
	売主 [構成比]	14,239 [ 37.5]	6,768 [ 36.9]	4,732 [ 46.0]	2,210 [ 32.4]	440 [ 19.7]	89 [ 26.3]
	代理 [構成比]	881 [ 2.3]	380 [ 2.1]	174 [ 1.7]	159 [ 2.3]	108 [ 4.8]	60 [ 17.7]
	合計 [地域比]	37,980 [ 32.9]	18,320 [ 52.9]	10,278 [ 27.1]	6,811 [ 18.6]	2,232 [ 38.7]	339 [ 59.8]
中部四県	専属専任 [構成比]	388 [ 6.7]	27 [ 4.3]	123 [ 5.0]	211 [ 8.4]	25 [ 11.2]	2 [ 33.3]
	専任媒介 [構成比]	1,559 [ 26.8]	206 [ 32.5]	440 [ 17.9]	849 [ 33.9]	61 [ 27.4]	3 [ 50.0]
	一般媒介 [構成比]	2,961 [ 50.9]	352 [ 55.6]	1,273 [ 51.9]	1,222 [ 48.9]	114 [ 51.1]	0 [ 0.0]
	売主 [構成比]	887 [ 15.3]	43 [ 6.8]	614 [ 25.0]	206 [ 8.2]	23 [ 10.3]	1 [ 16.7]
	代理 [構成比]	21 [ 0.4]	5 [ 0.8]	3 [ 0.1]	13 [ 0.5]	0 [ 0.0]	0 [ 0.0]
	合計 [地域比]	5,816 [ 5.0]	633 [ 1.8]	2,453 [ 6.5]	2,501 [ 6.8]	223 [ 3.9]	6 [ 1.1]
中部圏	専属専任 [構成比]	594 [ 8.2]	162 [ 10.0]	156 [ 6.6]	238 [ 8.2]	36 [ 10.4]	2 [ 10.0]
	専任媒介 [構成比]	2,541 [ 35.1]	758 [ 46.8]	575 [ 24.3]	1,061 [ 36.7]	143 [ 41.4]	4 [ 20.0]
	一般媒介 [構成比]	2,169 [ 29.9]	410 [ 25.3]	482 [ 20.4]	1,126 [ 38.9]	141 [ 40.9]	10 [ 50.0]
	売主 [構成比]	1,913 [ 26.4]	278 [ 17.2]	1,148 [ 48.5]	458 [ 15.8]	25 [ 7.2]	4 [ 20.0]
	代理 [構成比]	27 [ 0.4]	12 [ 0.7]	4 [ 0.2]	11 [ 0.4]	0 [ 0.0]	0 [ 0.0]
	合計 [地域比]	7,244 [ 6.3]	1,620 [ 4.7]	2,365 [ 6.2]	2,894 [ 7.9]	345 [ 6.0]	20 [ 3.5]
近畿圏	専属専任 [構成比]	4,047 [ 21.5]	1,075 [ 18.1]	2,009 [ 26.3]	843 [ 19.2]	113 [ 14.9]	7 [ 9.1]
	専任媒介 [構成比]	6,341 [ 33.7]	2,537 [ 42.7]	2,048 [ 26.8]	1,512 [ 34.5]	225 [ 29.6]	19 [ 24.7]
	一般媒介 [構成比]	4,402 [ 23.4]	1,502 [ 25.3]	1,607 [ 21.1]	985 [ 22.5]	270 [ 35.5]	38 [ 49.4]
	売主 [構成比]	3,609 [ 19.2]	791 [ 13.3]	1,729 [ 22.7]	935 [ 21.3]	141 [ 18.6]	13 [ 16.9]
	代理 [構成比]	396 [ 2.1]	39 [ 0.7]	237 [ 3.1]	109 [ 2.5]	11 [ 1.4]	0 [ 0.0]
	合計 [地域比]	18,795 [ 16.3]	5,944 [ 17.2]	7,630 [ 20.2]	4,384 [ 12.0]	760 [ 13.2]	77 [ 13.6]
中国	専属専任 [構成比]	551 [ 8.2]	33 [ 4.2]	175 [ 7.7]	302 [ 8.9]	39 [ 13.0]	2 [ 22.2]
	専任媒介 [構成比]	2,907 [ 43.0]	460 [ 58.5]	992 [ 43.9]	1,329 [ 39.1]	123 [ 41.0]	3 [ 33.3]
	一般媒介 [構成比]	2,398 [ 35.5]	200 [ 25.4]	762 [ 33.7]	1,308 [ 38.5]	125 [ 41.7]	3 [ 33.3]
	売主 [構成比]	873 [ 12.9]	88 [ 11.2]	331 [ 14.6]	443 [ 13.0]	10 [ 3.3]	1 [ 11.1]
	代理 [構成比]	26 [ 0.4]	5 [ 0.6]	2 [ 0.1]	16 [ 0.5]	3 [ 1.0]	0 [ 0.0]
	合計 [地域比]	6,755 [ 5.9]	786 [ 2.3]	2,262 [ 6.0]	3,398 [ 9.3]	300 [ 5.2]	9 [ 1.6]
四国	専属専任 [構成比]	311 [ 7.6]	16 [ 4.3]	88 [ 6.9]	193 [ 8.4]	13 [ 9.2]	1 [ 25.0]
	専任媒介 [構成比]	1,242 [ 30.2]	187 [ 49.7]	318 [ 24.8]	688 [ 29.9]	49 [ 34.5]	0 [ 0.0]
	一般媒介 [構成比]	1,945 [ 47.4]	150 [ 39.9]	683 [ 53.2]	1,039 [ 45.1]	70 [ 49.3]	3 [ 75.0]
	売主 [構成比]	593 [ 14.4]	23 [ 6.1]	193 [ 15.0]	367 [ 15.9]	10 [ 7.0]	0 [ 0.0]
	代理 [構成比]	16 [ 0.4]	0 [ 0.0]	1 [ 0.1]	15 [ 0.7]	0 [ 0.0]	0 [ 0.0]
	合計 [地域比]	4,107 [ 3.6]	376 [ 1.1]	1,283 [ 3.4]	2,302 [ 6.3]	142 [ 2.5]	4 [ 0.7]
九州	専属専任 [構成比]	1,645 [ 6.7]	321 [ 6.5]	415 [ 5.0]	785 [ 7.9]	111 [ 9.6]	13 [ 17.3]
	専任媒介 [構成比]	7,922 [ 32.4]	1,882 [ 37.8]	2,219 [ 26.7]	3,436 [ 34.6]	359 [ 31.1]	26 [ 34.7]
	一般媒介 [構成比]	11,665 [ 47.7]	2,142 [ 43.0]	4,361 [ 52.5]	4,540 [ 45.7]	592 [ 51.2]	30 [ 40.0]
	売主 [構成比]	3,061 [ 12.5]	615 [ 12.4]	1,296 [ 15.6]	1,074 [ 10.8]	71 [ 6.1]	5 [ 6.7]
	代理 [構成比]	160 [ 0.7]	16 [ 0.3]	18 [ 0.2]	102 [ 1.0]	23 [ 2.0]	1 [ 1.3]
	合計 [地域比]	24,453 [ 21.2]	4,976 [ 14.4]	8,309 [ 21.9]	9,937 [ 27.1]	1,156 [ 20.0]	75 [ 13.2]
全国	専属専任 [構成比]	12,834 [ 11.1]	4,272 [ 12.3]	4,124 [ 10.9]	3,662 [ 10.0]	716 [ 12.4]	60 [ 10.6]
	専任媒介 [構成比]	39,570 [ 34.3]	12,962 [ 37.5]	11,194 [ 29.6]	13,399 [ 36.6]	1,848 [ 32.0]	167 [ 29.5]
	一般媒介 [構成比]	34,033 [ 29.5]	7,917 [ 22.9]	11,031 [ 29.1]	12,647 [ 34.5]	2,283 [ 39.6]	155 [ 27.3]
	売主 [構成比]	27,379 [ 23.7]	8,989 [ 26.0]	11,065 [ 29.2]	6,431 [ 17.6]	771 [ 13.4]	123 [ 21.7]
	代理 [構成比]	1,593 [ 1.4]	464 [ 1.3]	448 [ 1.2]	469 [ 1.3]	150 [ 2.6]	62 [ 10.9]
	合計	115,409	34,604	37,862	36,608	5,768	567

※構成比とは地域内の取引態様別構成比で、地域比とは全国合計の地域別シェアである。

※構成比・地域比は、四捨五入による端数処理のため内数の合計が100%にならないことがある。

## 指定流通機構実態調査集計、総括表 月間成約件数

		総 数	物 件 種 別				
			マンション	一 戸 建	土 地	住宅外全部	住宅外一部
全	総計件数	48,912	34,326	6,916	4,095	800	2,775
	[前月比]	[-26.4]	[-30.9]	[-16.1]	[-11.6]	[-10.3]	[-6.6]
売	総 計	16,828	6,731	5,656	4,006	388	47
	[前月比]	[-15.6]	[-18.5]	[-15.4]	[-11.7]	[-3.0]	[-27.7]
り	北海道	795	247	244	264	39	1
	[前月比]	[-3.4]	[-16.3]	[-5.8]	14.3]	5.4]	0.0]
地	東北	663	159	271	210	22	1
	[前月比]	[-12.5]	[-5.4]	[-10.3]	[-19.8]	[-8.3]	[-50.0]
域	関東甲信越	628	90	285	237	13	3
	[前月比]	[-16.2]	0.0]	[-20.6]	[-16.8]	[-7.1]	200.0]
物	首都圏	6,595	3,439	1,853	1,132	141	30
	[前月比]	[-15.9]	[-19.0]	[-13.8]	[-11.1]	6.0]	[-25.0]
別	中部4県	545	112	215	196	21	1
	[前月比]	[-8.2]	[-1.8]	[-19.5]	[-2.0]	90.9]	[-50.0]
件	中部圏	1,447	443	455	515	30	4
	[前月比]	[-13.5]	[-15.9]	[-7.5]	[-15.2]	[-26.8]	[-20.0]
取	近畿圏	3,839	1,478	1,539	759	58	5
	[前月比]	[-21.7]	[-27.0]	[-18.9]	[-15.7]	[-19.4]	[-54.5]
引	中国	599	176	203	202	17	1
	[前月比]	[-13.7]	[-4.3]	[-22.8]	[-11.4]	[-5.6]	0.0]
態	四国	192	41	84	63	4	0
	[前月比]	[-13.5]	[-22.6]	[-4.5]	[-14.9]	[-42.9]	[-]
様	九州	1,525	546	507	428	43	1
	[前月比]	[-9.1]	[-1.3]	[-16.3]	[-9.7]	0.0]	[-50.0]
別	専属専任	3,253	1,541	1,013	628	62	9
	[前月比]	[-13.5]	[-17.5]	[-6.7]	[-12.7]	[-19.5]	[-10.0]
件	専任媒介	8,708	3,968	2,441	2,079	196	24
	[前月比]	[-17.4]	[-20.0]	[-17.2]	[-13.3]	[-3.9]	[-4.0]
別	一般媒介	2,214	720	699	681	106	8
	[前月比]	[-13.0]	[-15.6]	[-18.3]	[-6.5]	8.2]	[-20.0]
取	売主	2,570	478	1,473	593	20	6
	[前月比]	[-14.3]	[-13.4]	[-16.3]	[-9.2]	17.6]	[-68.4]
引	代理	83	24	30	25	4	0
	[前月比]	[-15.3]	9.1]	[-9.1]	[-34.2]	0.0]	[-100.0]
賃	総 計	32,084	27,595	1,260	89	412	2,728
	[前月比]	[-31.0]	[-33.4]	[-19.0]	[-10.1]	[-16.3]	[-6.2]
賃	北海道	108	95	6	1	2	4
	[前月比]	[-59.9]	[-59.6]	[-25.0]	[-66.7]	[-50.0]	[-78.9]
地	東北	323	250	36	2	2	33
	[前月比]	[-51.3]	[-57.3]	[-7.7]	[-33.3]	[-50.0]	3.1]
域	関東甲信越	452	321	52	3	14	62
	[前月比]	[-25.4]	[-31.1]	2.0]	[-50.0]	27.3]	[-13.9]
物	首都圏	15,828	13,704	442	33	138	1,511
	[前月比]	[-32.3]	[-34.8]	[-16.8]	[-13.2]	[-19.8]	[-7.7]
件	中部4県	284	162	35	6	21	60
	[前月比]	[-33.3]	[-49.4]	[-10.3]	500.0]	50.0]	15.4]
別	中部圏	152	113	12	2	4	21
	[前月比]	[-37.2]	[-33.1]	[-33.3]	[-66.7]	[-69.2]	[-41.7]
賃	近畿圏	10,953	9,512	481	27	153	780
	[前月比]	[-27.2]	[-29.0]	[-19.8]	8.0]	[-26.8]	[-3.1]
件	中国	235	172	28	0	13	22
	[前月比]	[-23.9]	[-27.7]	[-24.3]	[-100.0]	18.2]	10.0]
別	四国	89	68	9	2	1	9
	[前月比]	[-29.4]	[-35.8]	12.5]	[-]	[-80.0]	28.6]
賃	九州	3,660	3,198	159	13	64	226
	[前月比]	[-32.6]	[-35.0]	[-29.3]	[-7.1]	30.6]	[-0.4]

\* 成約件数は成約報告のあった件数である。

## 指定流通機構実態調査集計、総括表 当月末総登録件数

		総 数	物 件 種 別				
			マンション	一 戸 建	土 地	住宅外全部	住宅外一部
全	総計件数	777,968	437,176	103,963	131,491	28,614	76,724
	[前月比]	[ 1.3 ]	[ 3.2 ]	[ -0.6 ]	[ -1.3 ]	[ -1.8 ]	[ -1.0 ]
売	総 計	301,941	67,561	88,320	127,636	17,075	1,349
	[前月比]	[ -1.1 ]	[ -1.1 ]	[ -0.3 ]	[ -1.4 ]	[ -2.4 ]	[ -3.8 ]
り	北海道	9,235	1,790	2,248	4,368	810	19
	[前月比]	[ -1.3 ]	[ -3.3 ]	[ -0.1 ]	[ -1.2 ]	[ -0.6 ]	[ -5.0 ]
	東北	14,390	1,451	4,481	7,611	805	42
	[前月比]	[ -1.3 ]	[ -2.2 ]	[ -1.6 ]	[ -1.1 ]	[ 0.0 ]	[ 7.7 ]
	関東甲信越	28,222	1,798	7,163	17,748	1,469	44
	[前月比]	[ -1.1 ]	[ 0.6 ]	[ -1.1 ]	[ -1.3 ]	[ -1.7 ]	[ 2.3 ]
	首都圏	90,490	34,392	24,032	24,984	6,346	736
	[前月比]	[ -2.6 ]	[ -1.4 ]	[ -2.8 ]	[ -3.5 ]	[ -3.9 ]	[ -4.2 ]
	中部4県	21,206	1,673	6,796	11,778	926	33
	[前月比]	[ 7.4 ]	[ 10.1 ]	[ 16.6 ]	[ 3.1 ]	[ -1.7 ]	[ 10.0 ]
	中部圏	27,893	4,359	7,407	14,805	1,269	53
	[前月比]	[ -1.1 ]	[ -0.9 ]	[ -1.2 ]	[ -1.2 ]	[ 0.9 ]	[ -5.4 ]
	近畿圏	57,693	14,775	20,810	19,097	2,702	309
	[前月比]	[ -1.9 ]	[ -1.4 ]	[ -2.0 ]	[ -2.2 ]	[ -1.2 ]	[ -4.3 ]
	中国	13,999	1,032	4,273	8,080	599	15
	[前月比]	[ -1.0 ]	[ -0.6 ]	[ -0.1 ]	[ -1.2 ]	[ -4.5 ]	[ -16.7 ]
四国	7,125	451	1,770	4,549	345	10	
[前月比]	[ 1.5 ]	[ -0.7 ]	[ 1.4 ]	[ 1.9 ]	[ 1.5 ]	[ -33.3 ]	
九州	31,688	5,840	9,340	14,616	1,804	88	
[前月比]	[ -0.8 ]	[ -1.1 ]	[ 1.1 ]	[ -1.6 ]	[ -3.4 ]	[ -3.3 ]	
物 別	専属専任	36,766	10,141	10,976	13,435	2,077	137
	[前月比]	[ -2.5 ]	[ -2.5 ]	[ -2.8 ]	[ -2.4 ]	[ -2.2 ]	[ -2.8 ]
	専任媒介	114,826	28,941	30,422	49,257	5,734	472
	[前月比]	[ -1.4 ]	[ -1.2 ]	[ -0.8 ]	[ -1.8 ]	[ -1.8 ]	[ -7.8 ]
	一般媒介	96,721	18,430	23,967	46,604	7,227	493
	[前月比]	[ 0.3 ]	[ -0.5 ]	[ 2.7 ]	[ -0.1 ]	[ -2.7 ]	[ -3.1 ]
	売主	50,232	9,187	22,268	16,897	1,677	203
[前月比]	[ -1.7 ]	[ -0.3 ]	[ -1.4 ]	[ -2.5 ]	[ -3.2 ]	[ 0.0 ]	
代理	3,396	862	687	1,443	360	44	
[前月比]	[ -2.6 ]	[ -2.0 ]	[ -4.7 ]	[ -2.3 ]	[ -3.2 ]	[ 15.8 ]	
賃	総 計	476,027	369,615	15,643	3,855	11,539	75,375
	[前月比]	[ 2.9 ]	[ 4.1 ]	[ -1.9 ]	[ 0.9 ]	[ -0.9 ]	[ -0.9 ]
賃	北海道	1,586	1,156	91	33	48	258
	[前月比]	[ -8.9 ]	[ -10.7 ]	[ -8.1 ]	[ -8.3 ]	[ 4.3 ]	[ -2.6 ]
	東北	5,368	3,659	339	140	152	1,078
	[前月比]	[ -1.2 ]	[ -0.1 ]	[ -1.2 ]	[ -2.8 ]	[ -5.6 ]	[ -3.8 ]
	関東甲信越	8,091	5,229	506	302	471	1,583
	[前月比]	[ 11.1 ]	[ 18.2 ]	[ -4.2 ]	[ -1.3 ]	[ -1.7 ]	[ 2.4 ]
	首都圏	316,931	256,498	6,527	1,277	4,816	47,813
	[前月比]	[ 3.9 ]	[ 5.1 ]	[ -2.7 ]	[ 3.1 ]	[ -1.8 ]	[ -0.7 ]
	中部4県	6,798	4,261	532	166	667	1,172
	[前月比]	[ -2.6 ]	[ -3.7 ]	[ -5.8 ]	[ 2.5 ]	[ 0.2 ]	[ 1.0 ]
	中部圏	5,720	3,212	235	371	314	1,588
	[前月比]	[ -2.7 ]	[ -4.0 ]	[ -9.6 ]	[ -1.3 ]	[ 1.6 ]	[ 0.1 ]
	近畿圏	93,433	67,877	5,233	896	3,585	15,842
	[前月比]	[ 1.1 ]	[ 2.1 ]	[ -1.2 ]	[ 0.3 ]	[ 0.5 ]	[ -2.1 ]
	中国	4,088	2,470	513	112	245	748
	[前月比]	[ 1.5 ]	[ 0.5 ]	[ 11.3 ]	[ 6.7 ]	[ -3.5 ]	[ -0.3 ]
四国	2,053	1,243	164	71	155	420	
[前月比]	[ 2.1 ]	[ 3.1 ]	[ -2.4 ]	[ 4.4 ]	[ 6.9 ]	[ -0.9 ]	
九州	31,959	24,010	1,503	487	1,086	4,873	
[前月比]	[ 0.7 ]	[ 1.3 ]	[ -0.9 ]	[ -0.8 ]	[ -2.4 ]	[ -0.8 ]	



## 「指定流通機構の活用状況について」掲載のデータ範囲の一部変更について

### 1. 概要

公益財団法人不動産流通推進センター（「センター」）では、各指定流通機構（東日本、中部圏、近畿圏、西日本）から提供されたデータをもとに、毎月、新規登録件数、成約報告件数、総登録件数を集計して「指定流通機構の活用状況について」として公表しています。

令和元年5月公表分（平成31年4月の実績値）から、「新規登録件数」として集計しているデータの一部について、その範囲を変更しています。

### 2. 背景と変更内容

センターが「新規登録件数」として集計してきたデータの範囲は、平成31年4月公表分（平成31年3月の実績値）までは、次のようでした。

東日本不動産流通機構	当月に新たに登録のあったもの
中部圏不動産流通機構	当月に新たに登録のあったもの
近畿圏不動産流通機構	当月に新たに登録のあったもの
西日本不動産流通機構	当月に新たに登録のあったもの+再登録

注：「再登録」とは、物件情報の有効登録期間が切れてふたたび登録したものを指します。

平成31年4月の実績値以降、公益社団法人西日本不動産流通機構において、「当月に新たに登録のあったもの」と「再登録」を区分することになりました。これに伴い、センターでは、令和元年5月公表分（平成31年4月の実績値）以降、「新規登録件数」の集計に当たり、公益社団法人西日本不動産流通機構が「当月に新たに登録のあったもの」と区分するデータのみを使用しています。

東日本不動産流通機構	当月に新たに登録のあったもの
中部圏不動産流通機構	当月に新たに登録のあったもの
近畿圏不動産流通機構	当月に新たに登録のあったもの
西日本不動産流通機構	当月に新たに登録のあったもの+再登録

### 3. データの表示方法

実数値は、令和2年4月公表分（令和2年3月実績値）まで、従前のデータ範囲によるデータ（旧バージョン）と、新たなデータ範囲によるデータの両方を公表します。旧バージョンは従前どおり公表しますが、新たなデータ範囲による集計は令和元年5月公表分（平成31年4月の実績値）から前月比のみを公表します。対前年同月比は、令和2年4月公表分（令和2年3月実績値）まで公表しません。

### 4. データのカウント方法

各不動産流通機構の登録件数、成約件数、在庫件数は事務所の所在地ではなく、物件の所在地によってカウントしています。当センターの活用状況のデータもこの方法でカウントしています。

一方、東日本不動産流通機構、中部圏不動産流通機構は、事務所の所在地をベースにしたデータも公表しています。両流通機構のデータを参照する際はこの点に注意してください。