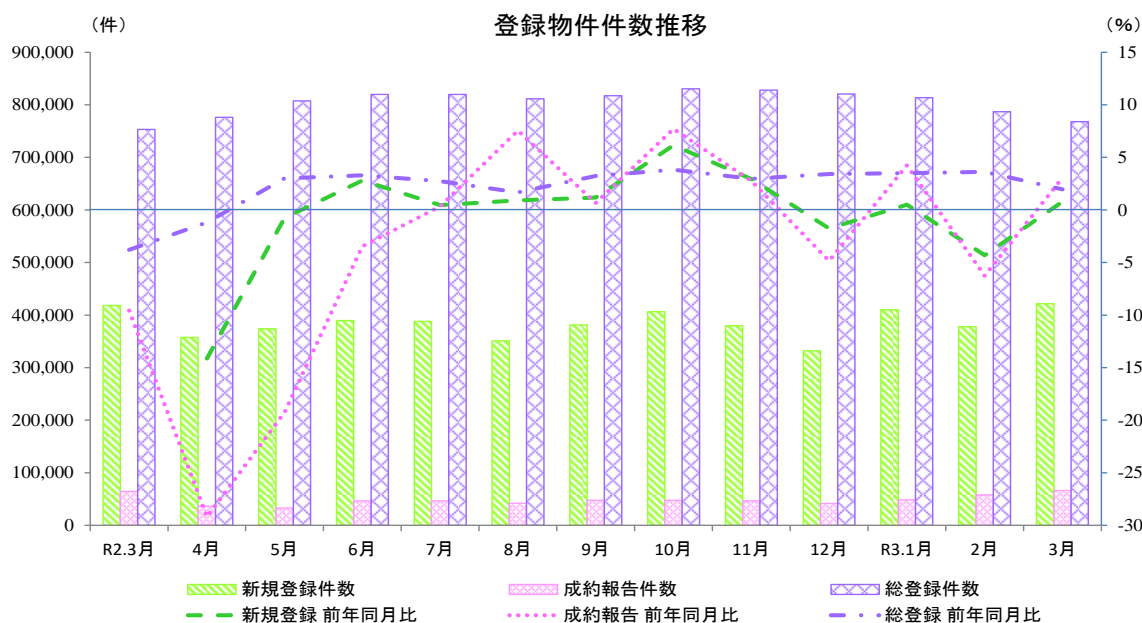


指定流通機構の活用状況について（令和3年3月分）

1. 概況

令和3年3月の指定流通機構の活用状況を見ると、新規登録件数は421,620件と前年同月比でふたたびプラスに転じ、前月比でもふたたびプラスに転じた。成約報告件数は66,439件と前年同月比でふたたびプラスに転じ、前月比では3ヶ月連続してプラスとなった。総登録件数は767,838件と前年同月比で11ヶ月連続してプラスとなり、前月比では5ヶ月連続してマイナスとなった。



物件件数の推移

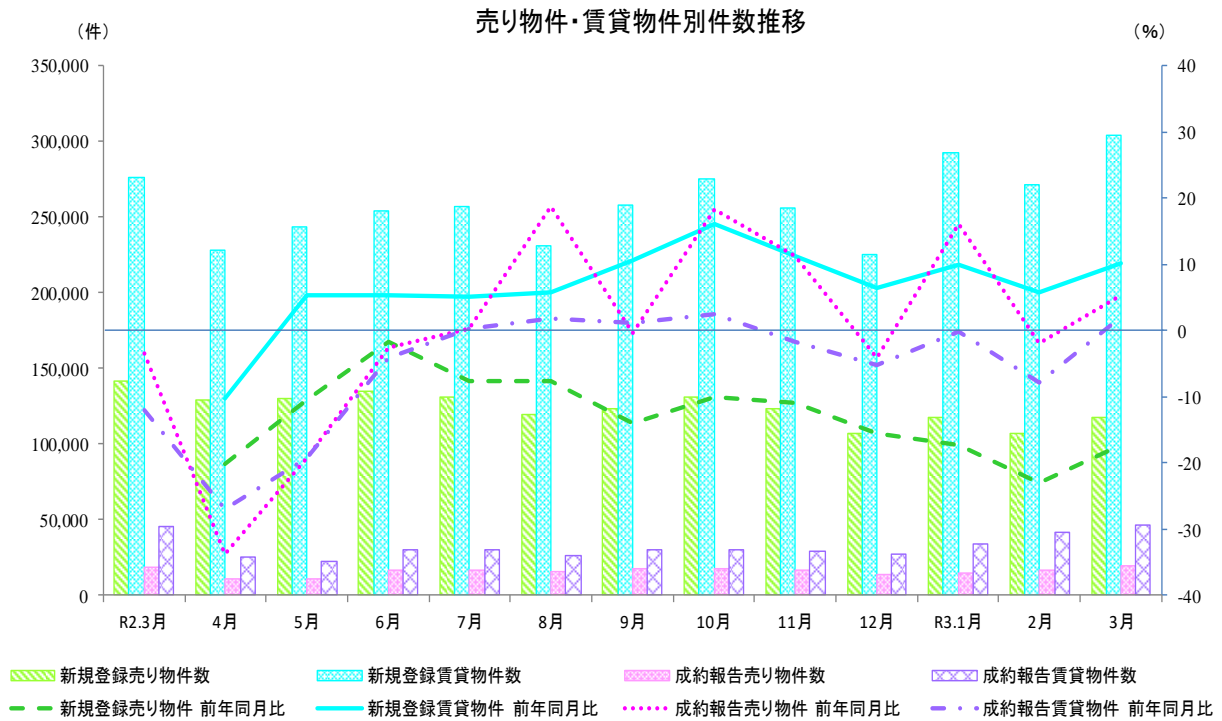
	R2.3月	4月	5月	6月	7月	8月	9月	10月	11月	12月	R3.1月	2月	3月
新規登録件数(件)	418,296	357,582	373,771	389,407	388,036	350,928	381,323	406,257	379,829	332,238	410,309	378,227	421,620
前年同月比(%)	—	▲14.1	▲0.8	2.8	0.4	0.9	1.2	6.1	3.0	▲1.8	0.5	▲4.3	0.8
前月比(%)	5.8	▲14.5	4.5	4.2	▲0.4	▲9.6	8.7	6.5	▲6.5	▲12.5	23.5	▲7.8	11.5
成約報告件数(件)	64,467	36,562	33,140	46,527	46,663	42,044	47,929	47,688	46,705	41,571	48,461	57,989	66,439
前年同月比(%)	▲9.6	▲29.2	▲19.3	▲3.5	0.3	7.5	0.7	7.7	2.8	▲4.8	4.2	▲6.3	3.1
前月比(%)	4.2	▲43.3	▲9.4	40.4	0.3	▲9.9	14.0	▲0.5	▲2.1	▲11.0	16.6	19.7	14.6
総登録件数(件)	753,042	776,298	807,318	819,901	819,851	811,654	817,326	830,389	827,792	820,387	813,553	786,791	767,838
前年同月比(%)	▲3.8	▲1.2	3.0	3.3	2.7	1.7	3.2	3.8	3.0	3.4	3.5	3.6	2.0
前月比(%)	▲0.8	3.1	4.0	1.6	▲0.0	▲1.0	0.7	1.6	▲0.3	▲0.9	▲0.8	▲3.3	▲2.4

注：令和元年5月公表分から、「新規登録件数」として集計しているデータの一部について、その範囲を変更しています。データ範囲の変更については9ページを参照してください。

2. 売り・賃貸別物件数

令和3年3月の売り物件数をみると、新規登録件数は117,421件と前年同月比で12ヶ月連続してマイナスとなり、前月比ではふたたびプラスに転じた。成約報告件数は19,938件と前年同月比でふたたびプラスに転じ、前月比では3ヶ月連続してプラスとなった。総登録件数は305,230件と前年同月比で9ヶ月連続してマイナスとなり、前月比では11ヶ月連続してマイナスとなった。

令和3年3月の賃貸物件数をみると、新規登録件数は304,199件と前年同月比で11ヶ月連続してプラスとなり、前月比ではふたたびプラスに転じた。成約報告件数は46,501件と前年同月比で5ヶ月ぶりにプラスに転じ、前月比では3ヶ月連続してプラスとなった。総登録件数は462,608件と前年同月比で10ヶ月連続してプラスとなり、前月比では4ヶ月連続してマイナスとなった。



R3年3月 売り物件・賃貸物件別件数

新規登録件数	421,620 件	前年同月比	0.8 %	⇒	前月比	11.5 %	↑
売り物件	117,421 件	前年同月比	▲ 17.3 %	↓	前月比	10.0 %	↑
賃貸物件	304,199 件	前年同月比	10.1 %	↑	前月比	12.0 %	↑
成約報告件数	66,439 件	前年同月比	3.1 %	⇒	前月比	14.6 %	↑
売り物件	19,938 件	前年同月比	5.4 %	⇒	前月比	19.9 %	↑
賃貸物件	46,501 件	前年同月比	2.1 %	⇒	前月比	12.4 %	↑
総登録件数	767,838 件	前年同月比	2.0 %	⇒	前月比	▲ 2.4 %	⇒
売り物件	305,230 件	前年同月比	▲ 20.5 %	↓	前月比	▲ 3.2 %	⇒
賃貸物件	462,608 件	前年同月比	25.3 %	↑	前月比	▲ 1.9 %	⇒

凡例: ↑ 10% ~ ⇒ 3% ~ 10% ⇒ -3% ~ 3% ⇒ -10% ~ -3% ↓ ~ -10%

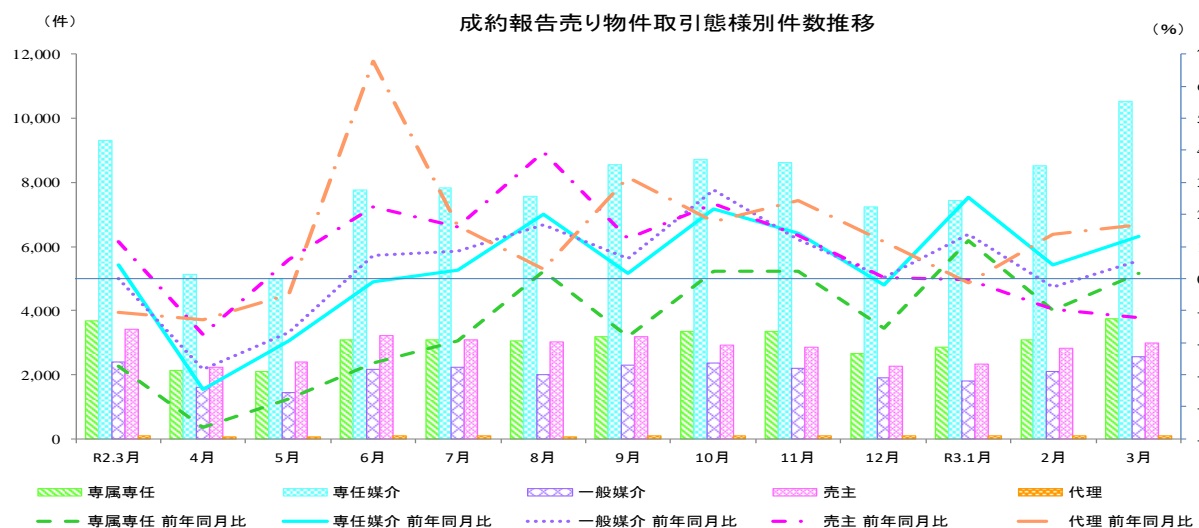
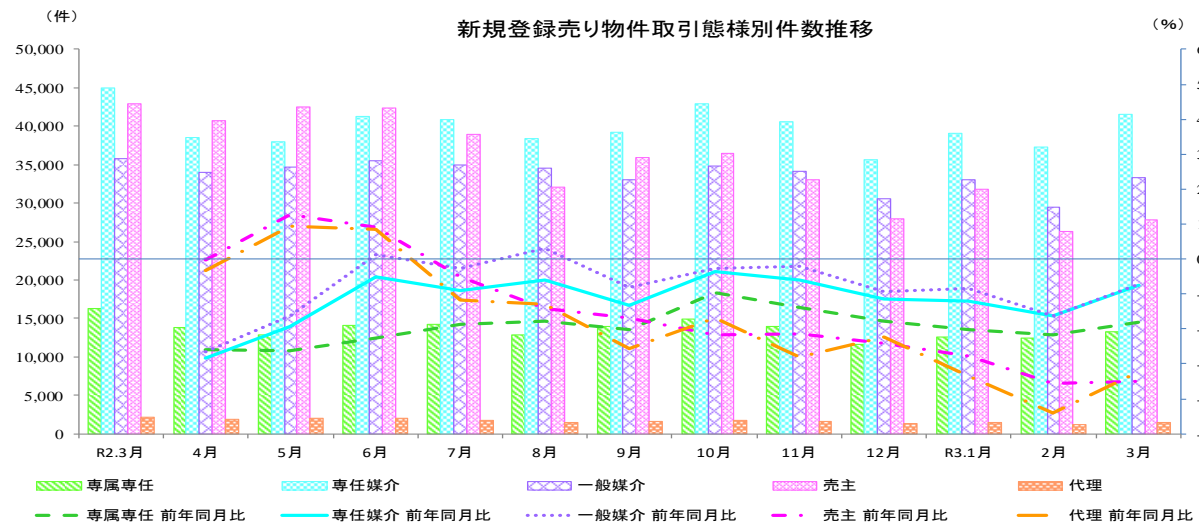
3. 売り物件の取引態様別物件数

令和3年3月の新規登録売り物件の取引態様別をみると、専任媒介は35.4%を占め、次いで一般媒介は28.3%を占めている。成約報告売り物件の取引態様別をみると、専任媒介は52.8%を占め、次いで専属専任は18.9%を占めている。

R3年3月 売り物件の取引態様別件数

	取引態様	件数	構成比	前年同月比	前月比
新規登録件数	媒介契約	88,101 件	75.0 %	▲ 9.2 %	11.3 %
	専属専任	13,314 件	11.3 %	▲ 18.1 %	6.9 %
	専任媒介	41,515 件	35.4 %	▲ 7.6 %	11.4 %
	一般媒介	33,272 件	28.3 %	▲ 7.1 %	12.9 %
	売主	27,870 件	23.7 %	▲ 35.0 %	5.9 %
	代理	1,450 件	1.2 %	▲ 32.2 %	16.1 %
成約報告件数	媒介契約	16,840 件	84.5 %	9.3 %	22.8 %
	専属専任	3,759 件	18.9 %	1.8 %	21.8 %
	専任媒介	10,536 件	52.8 %	13.2 %	23.6 %
	一般媒介	2,545 件	12.8 %	5.7 %	20.9 %
	売主	3,000 件	15.0 %	▲ 12.3 %	6.3 %
	代理	98 件	0.5 %	16.7 %	7.7 %

凡例: ↑ 10% ~ ↗ 3% ~ 10% → -3% ~ 3% ↘ -10% ~ -3% ↓ ~ -10%



指定流通機構実態調査集計、総括表 新規登録件数

		総 数	物 件 種 別				
			マンション	一 戸 建	土 地	住宅外全部	住宅外一部
全 総計件数		421,620	300,842	48,130	38,090	10,048	24,510
[前月比]		[11.5]	[11.3]	[11.5]	[10.5]	[13.1]	[14.4]
売 地	総 計	117,421	35,899	37,836	37,160	5,939	587
	[前月比]	[10.0]	[7.4]	[11.2]	[10.7]	[14.2]	[13.1]
	北海道	2,267	779	605	673	194	16
	[前月比]	[15.1]	[7.6]	[26.3]	[11.8]	[19.0]	[700.0]
	東北	3,170	636	1,170	1,185	143	36
	[前月比]	[15.4]	[12.2]	[24.6]	[8.8]	[18.2]	[12.5]
	関東甲信越	4,682	536	1,554	2,289	293	10
	[前月比]	[10.5]	[-1.3]	[5.4]	[15.4]	[29.6]	[-16.7]
	首都圏	38,057	18,714	9,830	6,945	2,225	343
	[前月比]	[6.0]	[7.0]	[0.4]	[8.5]	[14.7]	[25.6]
	中部4県	4,448	593	1,579	2,064	211	1
	[前月比]	[18.6]	[30.3]	[33.4]	[8.1]	[8.8]	[-87.5]
	中部圏	7,168	1,597	2,602	2,646	306	17
	[前月比]	[12.8]	[8.1]	[22.9]	[8.4]	[1.7]	[0.0]
	近畿圏	20,240	6,744	7,923	4,728	754	91
	[前月比]	[7.9]	[7.7]	[8.3]	[8.6]	[1.9]	[-2.2]
	中国	8,083	836	2,625	4,250	367	5
	[前月比]	[25.9]	[0.8]	[25.8]	[33.0]	[23.6]	[-58.3]
	四国	3,916	369	1,260	2,134	149	4
	[前月比]	[-2.4]	[20.6]	[6.6]	[-10.7]	[16.4]	[-50.0]
九州	25,390	5,095	8,688	10,246	1,297	64	
[前月比]	[12.4]	[6.9]	[16.5]	[11.3]	[18.8]	[3.2]	
取 引 態 様 別	専属専任	13,314	4,651	3,999	3,865	732	67
	[前月比]	[6.9]	[9.3]	[5.9]	[3.1]	[17.9]	[34.0]
	専任媒介	41,515	13,784	11,580	14,020	1,936	195
	[前月比]	[11.4]	[7.7]	[12.6]	[14.6]	[11.5]	[3.2]
	一般媒介	33,272	7,721	10,687	12,379	2,323	162
	[前月比]	[12.9]	[6.7]	[18.0]	[12.3]	[16.0]	[10.2]
売主	27,870	9,298	11,262	6,380	801	129	
[前月比]	[5.9]	[7.2]	[5.9]	[3.3]	[7.8]	[22.9]	
代理	1,450	445	308	516	147	34	
[前月比]	[16.1]	[-2.4]	[12.4]	[32.0]	[47.0]	[21.4]	
総 計		304,199	264,943	10,294	930	4,109	23,923
[前月比]		[12.0]	[11.8]	[12.8]	[2.8]	[11.5]	[14.5]
賃 地	北海道	781	660	41	6	9	65
	[前月比]	[-0.1]	[-3.4]	[0.0]	[20.0]	[28.6]	[41.3]
	東北	2,359	1,956	145	16	22	220
	[前月比]	[20.9]	[22.6]	[31.8]	[-33.3]	[-8.3]	[11.7]
	関東甲信越	2,395	1,819	215	40	80	241
	[前月比]	[5.2]	[5.3]	[3.4]	[25.0]	[14.3]	[0.8]
	首都圏	196,141	175,740	4,467	232	1,767	13,935
	[前月比]	[12.3]	[12.3]	[15.3]	[0.4]	[18.4]	[11.5]
	中部4県	2,076	1,463	205	43	184	181
	[前月比]	[0.3]	[-3.5]	[4.1]	[34.4]	[21.1]	[4.6]
	中部圏	2,397	1,681	120	71	80	445
	[前月比]	[19.9]	[9.8]	[11.1]	[22.4]	[33.3]	[83.1]
	近畿圏	55,008	46,809	2,994	172	913	4,120
	[前月比]	[14.3]	[14.7]	[15.7]	[-9.5]	[-1.0]	[14.0]
中国	4,089	2,719	464	38	208	660	
[前月比]	[-0.1]	[-5.4]	[-3.9]	[-13.6]	[30.0]	[24.3]	
四国	1,414	948	123	19	50	274	
[前月比]	[-10.9]	[-12.2]	[-4.7]	[-47.2]	[-38.3]	[5.0]	
九州	37,539	31,148	1,520	293	796	3,782	
[前月比]	[10.5]	[9.2]	[9.7]	[15.8]	[11.2]	[22.0]	

* 前月比欄の数値は、対前月増減率である。

* 「関東甲信越」は、茨城県・栃木県・群馬県・新潟県・山梨県・長野県、「首都圏」は、東京都・千葉県・埼玉県・神奈川県、「中部圏」は、愛知県・岐阜県・三重県、「中部4県」は、富山県・石川県・福井県・静岡県、「近畿圏」は、大阪府・京都府・兵庫県・滋賀県・奈良県・和歌山県をいう。

指定流通機構実態調査 売り物件・新規登録件数 時系列表

	2年3月	2年4月	2年5月	2年6月	2年7月	2年8月	2年9月	2年10月	2年11月	2年12月	3年1月	3年2月	3年3月	一年間計	
	件数	件数	件数	件数	件数	件数	件数	件数	件数	件数	件数	件数	件数	件数	
	(前月比)	(前月比)	(前月比)	(前月比)	(前月比)	(前月比)	(前月比)	(前月比)	(前月比)	(前月比)	(前月比)	(前月比)	(前月比)	(前月比)	
	(前年比)	(前年比)	(前年比)	(前年比)	(前年比)	(前年比)	(前年比)	(前年比)	(前年比)	(前年比)	(前年比)	(前年比)	(前年比)	(構成比)	
総数	142,052 (2.4) [-4.7]	128,921 (-9.2) [-20.2]	129,972 (0.8) [-10.6]	135,382 (4.2) [-1.6]	130,829 (-3.4) [-7.5]	119,426 (-8.7) [-7.5]	123,685 (3.6) [-14.1]	130,952 (5.9) [-10.1]	123,300 (-5.8) [-11.0]	107,199 (-13.1) [-15.4]	117,962 (10.0) [-17.3]	106,737 (-9.5) [-23.0]	117,421 (10.0) [-17.3]	1,471,786	
北海道	2,621 (-3.5) [2.4]	2,874 (9.7) [1.2]	2,473 (-14.0) [-1.8]	2,636 (6.6) [-15.3]	3,057 (16.0) [-0.8]	2,258 (-26.1) [-17.8]	2,614 (15.8) [-20.3]	2,768 (5.9) [-14.1]	2,480 (-10.4) [-14.0]	1,984 (-20.0) [-17.2]	1,984 (11.6) [-16.0]	2,215 (11.6) [-16.0]	1,970 (-11.1) [-27.4]	2,267 (15.1) [-13.5]	29,596 (2.0)
東北	3,917 (8.2) [14.7]	3,856 (-1.6) [2.4]	3,512 (-8.9) [9.6]	3,518 (0.2) [-4.1]	3,557 (1.1) [-6.1]	3,115 (-12.4) [-13.7]	3,470 (11.4) [-9.8]	3,823 (10.2) [-3.2]	3,490 (-8.7) [-4.7]	3,353 (-3.9) [-0.1]	3,834 (14.3) [6.9]	2,748 (-28.3) [-24.1]	3,170 (15.4) [-19.1]	41,446 (2.8)	
関東甲信越	5,096 (1.0) [-6.4]	5,422 (6.4) [2.2]	5,243 (-3.3) [-0.5]	4,787 (-8.7) [-12.9]	4,861 (1.5) [-21.1]	4,402 (-9.4) [-14.0]	5,956 (35.3) [1.7]	5,617 (-5.7) [-6.7]	5,072 (-9.7) [-1.2]	4,021 (-20.7) [-12.5]	5,289 (31.5) [-12.5]	4,238 (-19.9) [-16.0]	4,682 (10.5) [-8.1]	59,590 (4.0)	
首都圏	55,058 (-0.3) [-4.7]	46,183 (-16.1) [-17.9]	46,235 (0.1) [-5.5]	52,266 (13.0) [-2.2]	48,696 (-6.8) [-10.0]	38,930 (-20.1) [-19.1]	43,973 (13.0) [-21.4]	46,820 (6.5) [-18.3]	42,500 (-9.2) [-22.0]	33,836 (-20.4) [-26.1]	38,316 (13.2) [-30.1]	35,894 (-6.3) [-35.0]	38,057 (6.0) [-30.9]	511,706 (34.8)	
中部4県	4,231 (15.4) [9.6]	3,885 (-8.2) [3.1]	3,777 (-2.8) [3.7]	3,845 (1.8) [0.2]	3,752 (-2.4) [-8.2]	3,345 (-10.8) [-9.6]	4,089 (22.2) [3.8]	4,346 (6.3) [7.9]	4,067 (-6.4) [-0.3]	3,564 (-12.4) [7.0]	4,818 (35.2) [15.0]	3,750 (-22.2) [2.3]	4,448 (18.6) [5.1]	47,686 (3.2)	
中部圏	8,440 (6.0) [5.4]	7,326 (-13.2) [-3.7]	8,174 (11.6) [14.4]	7,783 (-4.8) [-3.2]	7,316 (-6.0) [-7.6]	6,968 (-4.8) [-1.8]	7,700 (10.5) [-5.4]	7,783 (1.1) [-7.4]	7,370 (-5.3) [-5.4]	6,442 (-12.6) [-9.1]	7,523 (16.8) [-9.6]	6,354 (-15.5) [-20.2]	7,168 (12.8) [-15.1]	87,907 (6.0)	
近畿圏	24,942 (6.9) [0.5]	21,110 (-15.4) [-3.7]	21,587 (2.3) [3.5]	22,574 (4.6) [0.3]	20,725 (-8.2) [-10.5]	19,435 (-6.2) [-5.3]	20,871 (7.4) [-13.3]	21,823 (4.6) [-6.0]	19,610 (-10.1) [-13.4]	18,021 (-8.1) [-12.8]	19,434 (7.8) [-13.2]	18,764 (-3.4) [-19.6]	20,240 (7.9) [-18.9]	244,194 (16.6)	
中国	7,188 (-0.2) [4.2]	7,424 (3.3) [12.9]	7,297 (-1.7) [2.5]	7,001 (-4.1) [5.5]	7,610 (8.7) [6.1]	7,316 (-3.9) [1.0]	6,604 (-9.7) [-3.2]	7,712 (16.8) [7.9]	6,709 (-13.0) [-0.2]	6,733 (0.4) [-8.4]	7,146 (6.1) [-10.2]	6,420 (-10.2) [-10.9]	8,083 (25.9) [12.5]	86,055 (5.8)	
四国	3,700 (-3.6) [-15.3]	4,752 (28.4) [22.8]	3,821 (-19.6) [-10.1]	3,909 (2.3) [-13.6]	3,695 (-5.5) [-11.8]	5,112 (38.3) [24.7]	3,823 (-25.2) [-21.0]	4,039 (5.7) [-3.2]	4,373 (8.3) [-4.0]	3,668 (-16.1) [-34.7]	3,578 (-2.5) [-31.2]	4,013 (12.2) [4.5]	3,916 (-2.4) [5.8]	48,699 (3.3)	
九州	26,859 (2.9) [-16.1]	26,089 (-2.9) [-47.4]	27,853 (6.8) [-34.2]	27,063 (-2.8) [2.5]	27,560 (1.8) [-1.0]	28,545 (3.6) [6.2]	24,585 (-13.9) [-9.6]	26,221 (6.7) [-7.1]	27,629 (5.4) [4.1]	25,577 (-7.4) [-3.8]	25,809 (0.9) [-7.6]	22,586 (-12.5) [-13.5]	25,390 (12.4) [-5.5]	314,907 (21.4)	
取引態	専属専任媒介 16,261 (2.4) [-17.6]	13,793 (-15.2) [-25.9]	12,826 (-7.0) [-26.3]	14,121 (10.1) [-22.7]	14,263 (1.0) [-18.8]	12,888 (-9.6) [-17.7]	13,976 (8.4) [-20.3]	14,925 (6.8) [-9.6]	13,986 (-6.3) [-14.0]	11,605 (-17.0) [-17.8]	12,570 (8.3) [-20.3]	12,450 (-1.0) [-21.6]	13,314 (6.9) [-18.1]	160,717 (10.9)	
専任媒介	44,949 (1.0) [-4.5]	38,474 (-14.4) [-28.5]	37,973 (-1.3) [-19.2]	41,330 (8.8) [-5.2]	40,917 (-1.0) [-9.0]	38,416 (-6.1) [-6.0]	39,268 (2.2) [-13.1]	42,912 (9.3) [-3.7]	40,523 (-5.6) [-6.1]	35,674 (-12.0) [-11.5]	39,012 (9.4) [-12.2]	37,251 (-4.5) [-16.3]	41,515 (11.4) [-7.6]	473,265 (32.2)	
一般媒介	35,825 (1.7) [-7.0]	33,997 (-5.1) [-26.6]	34,655 (1.9) [-16.3]	35,555 (2.6) [1.2]	34,967 (-1.7) [-2.6]	34,483 (-1.4) [3.0]	32,974 (-4.4) [-8.2]	34,891 (5.8) [-2.8]	34,166 (-2.1) [-2.0]	30,538 (-10.6) [-9.4]	33,061 (8.3) [-8.3]	29,463 (-10.9) [-16.4]	33,272 (12.9) [-7.1]	402,022 (27.3)	
別売主	42,879 (5.0) [2.8]	40,731 (-5.0) [-0.2]	42,506 (4.4) [12.8]	42,339 (-0.4) [9.2]	38,907 (-8.1) [-5.2]	32,119 (-17.4) [-14.0]	35,929 (11.9) [-16.8]	36,501 (1.6) [-21.7]	33,081 (-9.4) [-21.4]	27,992 (-15.4) [-24.1]	31,830 (13.7) [-27.8]	26,324 (-17.3) [-35.6]	27,870 (5.9) [-35.0]	416,129 (28.3)	
代理	2,138 (-4.2) [1.4]	1,926 (-9.9) [-3.4]	2,012 (4.5) [9.3]	2,037 (1.2) [8.5]	1,775 (-12.9) [-11.6]	1,520 (-14.4) [-12.8]	1,538 (1.2) [-25.8]	1,723 (12.0) [-16.8]	1,544 (-10.4) [-28.0]	1,390 (-10.0) [-22.4]	1,489 (7.1) [-33.3]	1,249 (-16.1) [-44.0]	1,450 (16.1) [-32.2]	19,653 (1.3)	
物件種類	マンション 44,317 (2.6) [-3.2]	37,005 (-16.5) [-20.6]	37,239 (0.6) [-8.0]	41,363 (11.1) [-1.4]	39,869 (-3.6) [-7.7]	35,155 (-11.8) [-8.0]	38,906 (10.7) [-9.4]	40,377 (3.8) [-3.6]	37,451 (-7.2) [-8.4]	33,594 (-10.3) [-10.0]	35,852 (6.7) [-14.4]	33,421 (-6.8) [-22.6]	35,899 (7.4) [-19.0]	446,131 (30.3)	
一戸建	46,932 (3.9) [-2.6]	43,770 (-6.7) [-17.0]	44,995 (2.8) [-6.3]	45,444 (1.0) [2.3]	42,753 (-5.9) [-6.1]	38,592 (-9.7) [-9.6]	39,194 (1.6) [-18.4]	41,821 (6.7) [-17.2]	38,950 (-6.9) [-16.8]	33,835 (-13.1) [-19.3]	38,228 (13.0) [-19.1]	34,025 (-11.0) [-24.6]	37,836 (11.2) [-19.4]	479,443 (32.6)	
土地	43,618 (0.6) [-6.8]	41,793 (-4.2) [-21.2]	41,130 (-1.6) [-15.4]	41,996 (2.1) [-3.4]	41,535 (-1.1) [-7.0]	38,693 (-6.4) [-3.8]	39,320 (-0.9) [-12.4]	42,079 (7.0) [-7.0]	40,512 (-3.7) [-6.5]	34,143 (-15.7) [-16.5]	37,744 (10.5) [-17.9]	33,570 (-11.1) [-22.6]	37,160 (10.7) [-14.8]	470,675 (32.0)	
別宅外(全部)	6,502 (0.7) [-15.5]	5,847 (-10.1) [-31.0]	6,004 (2.7) [-21.2]	6,042 (0.6) [-15.8]	6,157 (1.9) [-17.5]	5,482 (-11.0) [-14.8]	5,757 (5.0) [-22.3]	6,100 (6.0) [-18.3]	5,862 (-3.9) [-15.4]	5,178 (-11.7) [-15.5]	5,549 (7.2) [-17.3]	5,202 (-6.3) [-19.4]	5,939 (14.2) [-8.7]	69,119 (4.7)	
別宅外(一部)	683 (23.7) [2.7]	506 (-25.9) [-25.4]	604 (19.4) [-4.3]	537 (-11.1) [-10.6]	515 (-4.1) [-17.3]	504 (-2.1) [-2.1]	508 (0.8) [-14.6]	575 (13.2) [-2.9]	525 (-8.7) [-12.1]	449 (-14.5) [-15.9]	589 (31.2) [-17.5]	519 (-11.9) [-6.0]	587 (13.1) [-14.1]	6,418 (0.4)	

※ 構成比は、四捨五入による端数処理のため内数の合計が100%にならないことがある

指定流通機構実態調査集計、総括表 地域別取引態様別売物件月間新規登録件数

地域	取引態様	総数	物件種別				
			マンション	一戸建	土地	住宅外全部	住宅外一部
北海道	専属専任 [構成比]	259 [11.4]	91 [11.7]	64 [10.6]	79 [11.7]	24 [12.4]	1 [6.3]
	専任媒介 [構成比]	1,165 [51.4]	374 [48.0]	326 [53.9]	356 [52.9]	96 [49.5]	13 [81.3]
	一般媒介 [構成比]	513 [22.6]	122 [15.7]	125 [20.7]	200 [29.7]	64 [33.0]	2 [12.5]
	売主 [構成比]	318 [14.0]	187 [24.0]	85 [14.0]	37 [5.5]	9 [4.6]	0 [0.0]
	代理 [構成比]	12 [0.5]	5 [0.6]	5 [0.8]	1 [0.1]	1 [0.5]	0 [0.0]
	合計 [地域比]	2,267 [1.9]	779 [2.2]	605 [1.6]	673 [1.8]	194 [3.3]	16 [2.7]
東北	専属専任 [構成比]	236 [7.4]	65 [10.2]	73 [6.2]	79 [6.7]	18 [12.6]	1 [2.8]
	専任媒介 [構成比]	1,223 [38.6]	287 [45.1]	448 [38.3]	429 [36.2]	57 [39.9]	2 [5.6]
	一般媒介 [構成比]	932 [29.4]	113 [17.8]	300 [25.6]	461 [38.9]	53 [37.1]	5 [13.9]
	売主 [構成比]	769 [24.3]	170 [26.7]	348 [29.7]	208 [17.6]	15 [10.5]	28 [77.8]
	代理 [構成比]	10 [0.3]	1 [0.2]	1 [0.1]	8 [0.7]	0 [0.0]	0 [0.0]
	合計 [地域比]	3,170 [2.7]	636 [1.8]	1,170 [3.1]	1,185 [3.2]	143 [2.4]	36 [6.1]
関東甲信越	専属専任 [構成比]	261 [5.6]	26 [4.9]	64 [4.1]	135 [5.9]	36 [12.3]	0 [0.0]
	専任媒介 [構成比]	1,696 [36.2]	212 [39.6]	501 [32.2]	886 [38.7]	97 [33.1]	0 [0.0]
	一般媒介 [構成比]	1,523 [32.5]	214 [39.9]	336 [21.6]	841 [36.7]	125 [42.7]	7 [70.0]
	売主 [構成比]	1,158 [24.7]	79 [14.7]	643 [41.4]	400 [17.5]	33 [11.3]	3 [30.0]
	代理 [構成比]	44 [0.9]	5 [0.9]	10 [0.6]	27 [1.2]	2 [0.7]	0 [0.0]
	合計 [地域比]	4,682 [4.0]	536 [1.5]	1,554 [4.1]	2,289 [6.2]	293 [4.9]	10 [1.7]
首都圏	専属専任 [構成比]	4,701 [12.4]	2,611 [14.0]	894 [9.1]	835 [12.0]	320 [14.4]	41 [12.0]
	専任媒介 [構成比]	12,766 [33.5]	6,140 [32.8]	3,105 [31.6]	2,728 [39.3]	670 [30.1]	123 [35.9]
	一般媒介 [構成比]	5,538 [14.6]	2,736 [14.6]	1,088 [11.1]	1,016 [14.6]	630 [28.3]	68 [19.8]
	売主 [構成比]	14,323 [37.6]	6,892 [36.8]	4,597 [46.8]	2,250 [32.4]	505 [22.7]	79 [23.0]
	代理 [構成比]	729 [1.9]	335 [1.8]	146 [1.5]	116 [1.7]	100 [4.5]	32 [9.3]
	合計 [地域比]	38,057 [32.4]	18,714 [52.1]	9,830 [26.0]	6,945 [18.7]	2,225 [37.5]	343 [58.4]
中部四県	専属専任 [構成比]	382 [8.6]	20 [3.4]	109 [6.9]	233 [11.3]	20 [9.5]	0 [0.0]
	専任媒介 [構成比]	1,432 [32.2]	212 [35.8]	422 [26.7]	727 [35.2]	71 [33.6]	0 [0.0]
	一般媒介 [構成比]	1,929 [43.4]	321 [54.1]	704 [44.6]	803 [38.9]	100 [47.4]	1 [100.0]
	売主 [構成比]	622 [14.0]	38 [6.4]	335 [21.2]	229 [11.1]	20 [9.5]	0 [0.0]
	代理 [構成比]	83 [1.9]	2 [0.3]	9 [0.6]	72 [3.5]	0 [0.0]	0 [0.0]
	合計 [地域比]	4,448 [3.8]	593 [1.7]	1,579 [4.2]	2,064 [5.6]	211 [3.6]	1 [0.2]
中部圏	専属専任 [構成比]	733 [10.2]	228 [14.3]	169 [6.5]	293 [11.1]	42 [13.7]	1 [5.9]
	専任媒介 [構成比]	2,396 [33.4]	689 [43.1]	577 [22.2]	1,016 [38.4]	106 [34.6]	8 [47.1]
	一般媒介 [構成比]	1,959 [27.3]	396 [24.8]	448 [17.2]	971 [36.7]	137 [44.8]	7 [41.2]
	売主 [構成比]	2,049 [28.6]	274 [17.2]	1,405 [54.0]	350 [13.2]	19 [6.2]	1 [5.9]
	代理 [構成比]	31 [0.4]	10 [0.6]	3 [0.1]	16 [0.6]	2 [0.7]	0 [0.0]
	合計 [地域比]	7,168 [6.1]	1,597 [4.4]	2,602 [6.9]	2,646 [7.1]	306 [5.2]	17 [2.9]
近畿圏	専属専任 [構成比]	4,086 [20.2]	1,203 [17.8]	1,886 [23.8]	882 [18.7]	105 [13.9]	10 [11.0]
	専任媒介 [構成比]	7,361 [36.4]	3,036 [45.0]	2,341 [29.5]	1,723 [36.4]	229 [30.4]	32 [35.2]
	一般媒介 [構成比]	4,629 [22.9]	1,531 [22.7]	1,686 [21.3]	1,092 [23.1]	284 [37.7]	36 [39.6]
	売主 [構成比]	3,878 [19.2]	909 [13.5]	1,895 [23.9]	945 [20.0]	117 [15.5]	12 [13.2]
	代理 [構成比]	286 [1.4]	65 [1.0]	115 [1.5]	86 [1.8]	19 [2.5]	1 [1.1]
	合計 [地域比]	20,240 [17.2]	6,744 [18.8]	7,923 [20.9]	4,728 [12.7]	754 [12.7]	91 [15.5]
中国	専属専任 [構成比]	599 [7.4]	40 [4.8]	223 [8.5]	285 [6.7]	49 [13.4]	2 [40.0]
	専任媒介 [構成比]	3,907 [48.3]	563 [67.3]	1,292 [49.2]	1,892 [44.5]	157 [42.8]	3 [60.0]
	一般媒介 [構成比]	2,589 [32.0]	140 [16.7]	829 [31.6]	1,465 [34.5]	155 [42.2]	0 [0.0]
	売主 [構成比]	955 [11.8]	89 [10.6]	280 [10.7]	582 [13.7]	4 [1.1]	0 [0.0]
	代理 [構成比]	33 [0.4]	4 [0.5]	1 [0.0]	26 [0.6]	2 [0.5]	0 [0.0]
	合計 [地域比]	8,083 [6.9]	836 [2.3]	2,625 [6.9]	4,250 [11.4]	367 [6.2]	5 [0.9]
四国	専属専任 [構成比]	262 [6.7]	19 [5.1]	75 [6.0]	153 [7.2]	15 [10.1]	0 [0.0]
	専任媒介 [構成比]	1,214 [31.0]	192 [52.0]	332 [26.3]	639 [29.9]	50 [33.6]	1 [25.0]
	一般媒介 [構成比]	1,801 [46.0]	150 [40.7]	656 [52.1]	916 [42.9]	78 [52.3]	1 [25.0]
	売主 [構成比]	593 [15.1]	8 [2.2]	196 [15.6]	382 [17.9]	6 [4.0]	1 [25.0]
	代理 [構成比]	46 [1.2]	0 [0.0]	1 [0.1]	44 [2.1]	0 [0.0]	1 [25.0]
	合計 [地域比]	3,916 [3.3]	369 [1.0]	1,260 [3.3]	2,134 [5.7]	149 [2.5]	4 [0.7]
九州	専属専任 [構成比]	1,795 [7.1]	348 [6.8]	442 [5.1]	891 [8.7]	103 [7.9]	11 [17.2]
	専任媒介 [構成比]	8,355 [32.9]	2,079 [40.8]	2,236 [25.7]	3,624 [35.4]	403 [31.1]	13 [20.3]
	一般媒介 [構成比]	11,859 [46.7]	1,998 [39.2]	4,515 [52.0]	4,614 [45.0]	697 [53.7]	35 [54.7]
	売主 [構成比]	3,205 [12.6]	652 [12.8]	1,478 [17.0]	997 [9.7]	73 [5.6]	5 [7.8]
	代理 [構成比]	176 [0.7]	18 [0.4]	17 [0.2]	120 [1.2]	21 [1.6]	0 [0.0]
	合計 [地域比]	25,390 [21.6]	5,095 [14.2]	8,688 [23.0]	10,246 [27.6]	1,297 [21.8]	64 [10.9]
全国	専属専任 [構成比]	13,314 [11.3]	4,651 [13.0]	3,999 [10.6]	3,865 [10.4]	732 [12.3]	67 [11.4]
	専任媒介 [構成比]	41,515 [35.4]	13,784 [38.4]	11,580 [30.6]	14,020 [37.7]	1,936 [32.6]	195 [33.2]
	一般媒介 [構成比]	33,272 [28.3]	7,721 [21.5]	10,687 [28.2]	12,379 [33.3]	2,323 [39.1]	162 [27.6]
	売主 [構成比]	27,870 [23.7]	9,298 [25.9]	11,262 [29.8]	6,380 [17.2]	801 [13.5]	129 [22.0]
	代理 [構成比]	1,450 [1.2]	445 [1.2]	308 [0.8]	516 [1.4]	147 [2.5]	34 [5.8]
	合計	117,421	35,899	37,836	37,160	5,939	587

※構成比とは地域内の取引態様別構成比で、地域比とは全国合計の地域別シェアである。

※構成比・地域比は、四捨五入による端数処理のため内数の合計が100%にならないことがある。

指定流通機構実態調査集計、総括表 月間成約件数

		総 数	物 件 種 別				
			マンション	一 戸 建	土 地	住宅外全部	住宅外一部
全	総計件数	66,439	49,702	8,239	4,634	892	2,972
	[前月比]	[14.6]	[13.1]	[14.2]	[31.4]	[6.1]	[21.5]
売	総 計	19,938	8,255	6,683	4,535	400	65
	[前月比]	[19.9]	[20.0]	[14.8]	[31.1]	[-4.5]	[22.6]
り	北海道	823	295	259	231	37	1
	[前月比]	[12.4]	[24.5]	[10.7]	[5.5]	[-11.9]	[-]
地	東北	758	168	302	262	24	2
	[前月比]	[19.2]	[11.3]	[7.9]	[42.4]	[20.0]	[100.0]
域	関東甲信越	749	90	359	285	14	1
	[前月比]	[29.8]	[-1.1]	[26.4]	[55.7]	[-17.6]	[-50.0]
物	首都圏	7,843	4,247	2,149	1,274	133	40
	[前月比]	[16.5]	[17.9]	[11.1]	[24.4]	[-5.0]	[21.2]
別	中部4県	594	114	267	200	11	2
	[前月比]	[29.1]	[31.0]	[31.5]	[26.6]	[-8.3]	[-]
件	中部圏	1,672	527	492	607	41	5
	[前月比]	[19.3]	[18.2]	[2.5]	[38.6]	[28.1]	[-16.7]
取	近畿圏	4,905	2,024	1,898	900	72	11
	[前月比]	[24.2]	[27.3]	[17.4]	[39.8]	[-20.0]	[37.5]
引	中国	694	184	263	228	18	1
	[前月比]	[33.5]	[17.9]	[29.6]	[50.0]	[125.0]	[0.0]
態	四国	222	53	88	74	7	0
	[前月比]	[21.3]	[17.8]	[10.0]	[45.1]	[0.0]	[-]
様	九州	1,678	553	606	474	43	2
	[前月比]	[16.9]	[17.2]	[19.8]	[17.0]	[-15.7]	[0.0]
別	専属専任	3,759	1,867	1,086	719	77	10
	[前月比]	[21.8]	[16.7]	[24.8]	[34.1]	[6.9]	[42.9]
件	専任媒介	10,536	4,961	2,949	2,397	204	25
	[前月比]	[23.6]	[24.4]	[18.1]	[32.7]	[-3.3]	[8.7]
取	一般媒介	2,545	853	856	728	98	10
	[前月比]	[20.9]	[20.1]	[24.6]	[24.0]	[-14.0]	[42.9]
引	売主	3,000	552	1,759	653	17	19
	[前月比]	[6.3]	[-2.3]	[1.8]	[32.2]	[-15.0]	[26.7]
態	代理	98	22	33	38	4	1
	[前月比]	[7.7]	[57.1]	[-17.5]	[11.8]	[100.0]	[0.0]
賃	総 計	46,501	41,447	1,556	99	492	2,907
	[前月比]	[12.4]	[11.8]	[11.5]	[45.6]	[16.6]	[21.4]
賃	北海道	269	235	8	3	4	19
	[前月比]	[44.6]	[41.6]	[0.0]	[50.0]	[300.0]	[111.1]
地	東北	663	585	39	3	4	32
	[前月比]	[38.1]	[41.6]	[18.2]	[0.0]	[100.0]	[10.3]
域	関東甲信越	606	466	51	6	11	72
	[前月比]	[17.9]	[20.4]	[-12.1]	[50.0]	[83.3]	[22.0]
物	首都圏	23,390	21,012	531	38	172	1,637
	[前月比]	[8.3]	[7.0]	[4.5]	[46.2]	[26.5]	[27.2]
件	中部4県	426	320	39	1	14	52
	[前月比]	[36.1]	[37.3]	[21.9]	[-]	[0.0]	[52.9]
別	中部圏	242	169	18	6	13	36
	[前月比]	[49.4]	[56.5]	[12.5]	[200.0]	[85.7]	[24.1]
賃	近畿圏	15,037	13,398	600	25	209	805
	[前月比]	[12.9]	[13.0]	[13.0]	[13.6]	[6.6]	[11.5]
物	中国	309	238	37	3	11	20
	[前月比]	[10.8]	[10.2]	[15.6]	[50.0]	[22.2]	[0.0]
件	四国	126	106	8	0	5	7
	[前月比]	[38.5]	[68.3]	[-33.3]	[-100.0]	[66.7]	[-41.7]
別	九州	5,433	4,918	225	14	49	227
	[前月比]	[23.0]	[22.8]	[36.4]	[133.3]	[2.1]	[17.6]

* 成約件数は成約報告のあった件数である。

指定流通機構実態調査集計、総括表 当月末総登録件数

		総 数	物 件 種 別				
			マンション	一 戸 建	土 地	住宅外全部	住宅外一部
全	総計件数	767,838	423,416	104,556	133,245	29,133	77,488
	[前月比]	[-2.4]	[-2.2]	[-2.7]	[-3.0]	[-2.7]	[-2.1]
売	総 計	305,230	68,294	88,617	129,425	17,491	1,403
	[前月比]	[-3.2]	[-3.8]	[-3.3]	[-3.0]	[-2.1]	[-5.8]
り	北海道	9,360	1,851	2,251	4,423	815	20
	[前月比]	[-4.4]	[-4.6]	[-2.7]	[-5.0]	[-4.3]	[-25.9]
	東北	14,576	1,484	4,553	7,695	805	39
	[前月比]	[-3.1]	[-3.9]	[-3.5]	[-2.9]	[-1.5]	[-7.1]
	関東甲信越	28,542	1,787	7,243	17,974	1,495	43
	[前月比]	[-1.6]	[-2.6]	[-1.9]	[-1.5]	[-0.4]	[-4.4]
	首都圏	92,880	34,869	24,737	25,900	6,606	768
	[前月比]	[-5.4]	[-4.5]	[-7.1]	[-6.0]	[-1.7]	[-6.5]
	中部4県	19,747	1,520	5,829	11,426	942	30
	[前月比]	[0.4]	[-0.4]	[1.2]	[0.4]	[-2.7]	[-14.3]
	中部圏	28,195	4,398	7,498	14,985	1,258	56
	[前月比]	[-3.3]	[-4.5]	[-1.5]	[-3.8]	[-4.3]	[-1.8]
	近畿圏	58,816	14,986	21,242	19,529	2,736	323
	[前月比]	[-2.9]	[-2.9]	[-2.5]	[-3.3]	[-4.2]	[-3.3]
	中国	14,136	1,038	4,278	8,175	627	18
[前月比]	[0.4]	[-1.0]	[1.5]	[0.0]	[0.5]	[-21.7]	
物 別	四国	7,019	454	1,746	4,464	340	15
	[前月比]	[-1.1]	[-1.1]	[-1.8]	[-0.7]	[-1.4]	[-11.8]
	九州	31,959	5,907	9,240	14,854	1,867	91
	[前月比]	[-2.3]	[-2.9]	[-1.8]	[-2.8]	[-0.2]	[3.4]
	専属専任	37,720	10,397	11,296	13,762	2,124	141
	[前月比]	[-3.5]	[-3.8]	[-3.1]	[-3.7]	[-1.4]	[-11.3]
	専任媒介	116,487	29,279	30,680	50,178	5,838	512
[前月比]	[-2.8]	[-3.7]	[-2.3]	[-2.8]	[-1.2]	[-6.7]	
件 別	一般媒介	96,460	18,522	23,335	46,670	7,424	509
	[前月比]	[-2.6]	[-4.4]	[-2.4]	[-1.9]	[-2.8]	[-3.4]
	売主	51,075	9,216	22,585	17,338	1,733	203
	[前月比]	[-5.2]	[-3.6]	[-5.3]	[-6.0]	[-3.7]	[-5.1]
	代理	3,488	880	721	1,477	372	38
[前月比]	[-1.9]	[4.3]	[-7.8]	[-2.8]	[1.1]	[-5.0]	
賃	総 計	462,608	355,122	15,939	3,820	11,642	76,085
	[前月比]	[-1.9]	[-1.9]	[0.6]	[-0.4]	[-3.7]	[-2.1]
賃	北海道	1,740	1,294	99	36	46	265
	[前月比]	[-8.4]	[-10.3]	[-1.0]	[-5.3]	[-16.4]	[0.4]
	東北	5,432	3,663	343	144	161	1,121
	[前月比]	[-5.7]	[-8.4]	[2.1]	[-0.7]	[-8.5]	[1.6]
	関東甲信越	7,281	4,422	528	306	479	1,546
	[前月比]	[-6.5]	[-6.8]	[-2.9]	[-4.1]	[-5.0]	[-7.6]
	首都圏	305,104	244,114	6,705	1,239	4,903	48,143
	[前月比]	[-1.2]	[-1.0]	[-0.4]	[-0.7]	[-5.4]	[-2.0]
	中部4県	6,979	4,426	565	162	666	1,160
	[前月比]	[-7.1]	[-9.4]	[2.0]	[5.2]	[-2.8]	[-5.7]
	中部圏	5,876	3,345	260	376	309	1,586
	[前月比]	[-1.7]	[1.3]	[2.4]	[4.2]	[-0.6]	[-9.4]
	近畿圏	92,427	66,498	5,294	893	3,566	16,176
	[前月比]	[-2.2]	[-2.8]	[2.4]	[-0.4]	[-1.9]	[-1.5]
	中国	4,027	2,457	461	105	254	750
[前月比]	[-7.9]	[-11.0]	[-4.4]	[-9.5]	[-5.2]	[0.3]	
物 別	四国	2,011	1,206	168	68	145	424
	[前月比]	[-3.8]	[-5.3]	[0.6]	[-1.4]	[-8.2]	[0.5]
	九州	31,731	23,697	1,516	491	1,113	4,914
[前月比]	[-2.4]	[-3.0]	[0.7]	[0.4]	[0.3]	[-1.0]	

「指定流通機構の活用状況について」掲載のデータ範囲の一部変更について

1. 概要

公益財団法人不動産流通推進センター（「センター」）では、各指定流通機構（東日本、中部圏、近畿圏、西日本）から提供されたデータをもとに、毎月、新規登録件数、成約報告件数、総登録件数を集計して「指定流通機構の活用状況について」として公表しています。

令和元年5月公表分（平成31年4月の実績値）から、「新規登録件数」として集計しているデータの一部について、その範囲を変更しています。

2. 背景と変更内容

センターが「新規登録件数」として集計してきたデータの範囲は、平成31年4月公表分（平成31年3月の実績値）までは、次のようでした。

東日本不動産流通機構	当月に新たに登録のあったもの
中部圏不動産流通機構	当月に新たに登録のあったもの
近畿圏不動産流通機構	当月に新たに登録のあったもの
西日本不動産流通機構	当月に新たに登録のあったもの+再登録

注：「再登録」とは、物件情報の有効登録期間が切れてふたたび登録したものを指します。

平成31年4月の実績値以降、公益社団法人西日本不動産流通機構において、「当月に新たに登録のあったもの」と「再登録」を区分することになりました。これに伴い、センターでは、令和元年5月公表分（平成31年4月の実績値）以降、「新規登録件数」の集計に当たり、公益社団法人西日本不動産流通機構が「当月に新たに登録のあったもの」と区分するデータのみを使用しています。

東日本不動産流通機構	当月に新たに登録のあったもの
中部圏不動産流通機構	当月に新たに登録のあったもの
近畿圏不動産流通機構	当月に新たに登録のあったもの
西日本不動産流通機構	当月に新たに登録のあったもの+再登録

3. データの表示方法

実数値は、令和2年4月公表分（令和2年3月実績値）まで、従前のデータ範囲によるデータ（旧バージョン）と、新たなデータ範囲によるデータの両方を公表します。旧バージョンは従前どおり公表しますが、新たなデータ範囲による集計は令和元年5月公表分（平成31年4月の実績値）から前月比のみを公表します。対前年同月比は、令和2年4月公表分（令和2年3月実績値）まで公表しません。

4. データのカウント方法

各不動産流通機構の登録件数、成約件数、在庫件数は事務所の所在地ではなく、物件の所在地によってカウントしています。当センターの活用状況のデータもこの方法でカウントしています。

一方、東日本不動産流通機構、中部圏不動産流通機構は、事務所の所在地をベースにしたデータも公表しています。両流通機構のデータを参照する際はこの点に注意してください。