

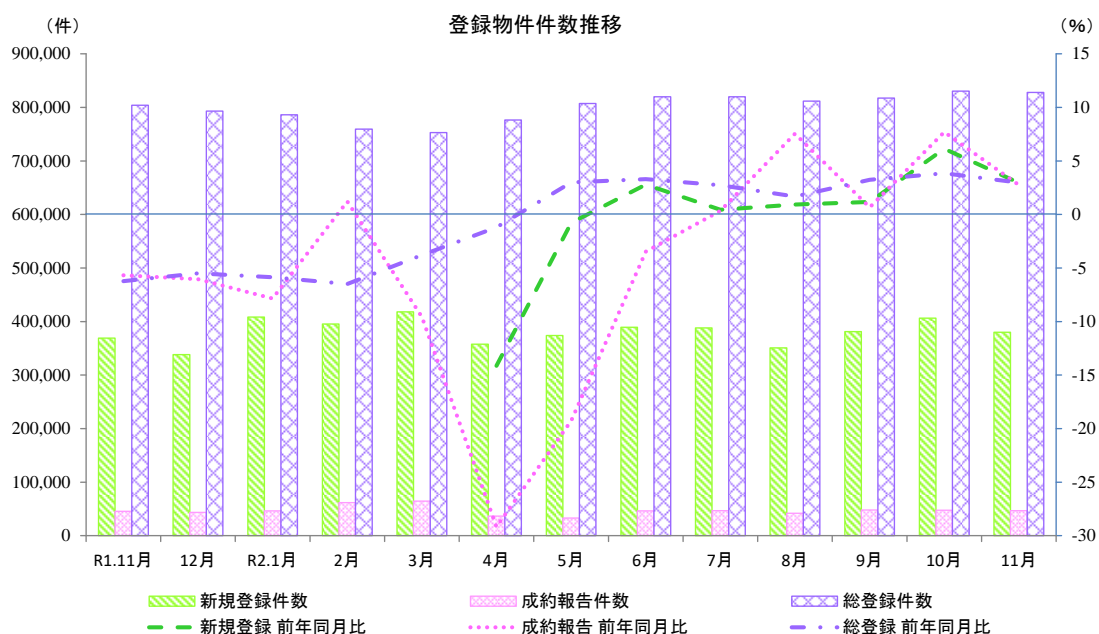
指定流通機構の活用状況について (令和2年11月分)

令和2年12月21日(月)
公益財団法人不動産流通推進センター
不動産流通センター研究所 麻
TEL: 03-5843-2065

* 当センターのホームページでご覧いただけます。URL <https://www.retpc.jp>

1. 概況

令和2年11月の指定流通機構の活用状況を見ると、新規登録件数は379,829件と前年同月比で6ヶ月連続してプラスとなり、前月比では3ヶ月ぶりにマイナスに転じた。成約報告件数は46,705件と前年同月比で5ヶ月連続してプラスとなり、前月比では2ヶ月連続してマイナスとなった。総登録件数は827,792件と前年同月比で7ヶ月連続してプラスとなった、前月比では3ヶ月ぶりにマイナスに転じた。



物件件数の推移

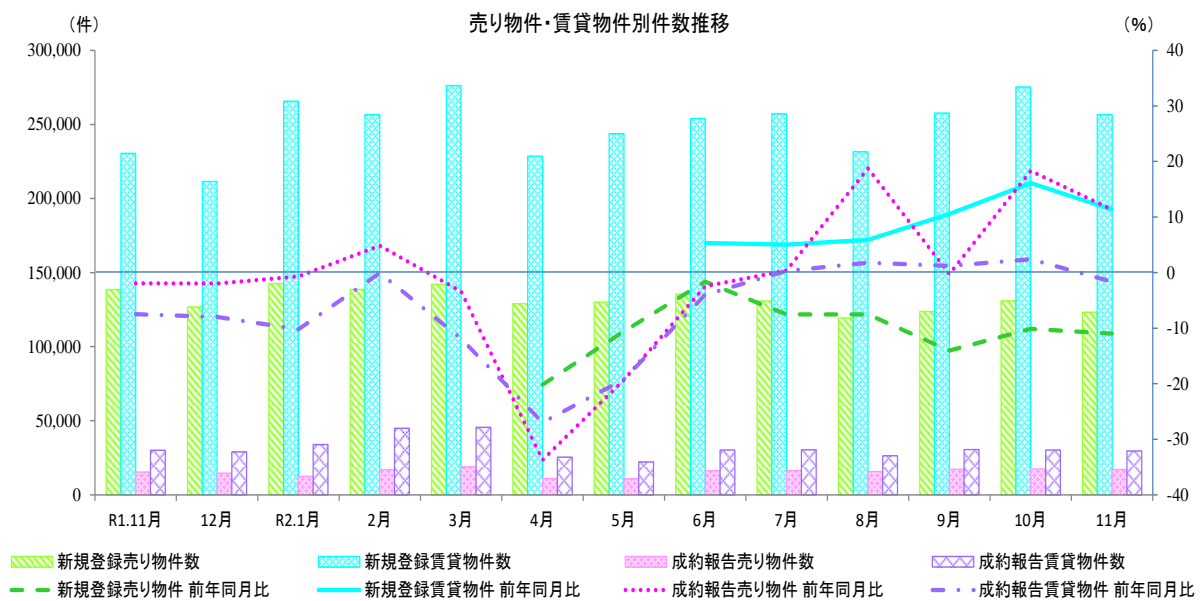
	R1.11月	12月	R2.1月	2月	3月	4月	5月	6月	7月	8月	9月	10月	11月
新規登録件数(件)	368,939	338,174	408,265	395,281	418,296	357,582	373,771	389,407	388,036	350,928	381,323	406,257	379,829
前年同月比(%)	—	—	—	—	—	▲14.1	▲0.8	2.8	0.4	0.9	1.2	6.1	3.0
前月比(%)	▲3.6	▲8.3	20.7	▲3.2	5.8	▲14.5	4.5	4.2	▲0.4	▲9.6	8.7	6.5	▲6.5
成約報告件数(件)	45,452	43,683	46,491	61,859	64,467	36,562	33,140	46,527	46,663	42,044	47,929	47,688	46,705
前年同月比(%)	▲5.7	▲6.0	▲7.8	1.2	▲9.6	▲29.2	▲19.3	▲3.5	0.3	7.5	0.7	7.7	2.8
前月比(%)	2.7	▲3.9	6.4	33.1	4.2	▲43.3	▲9.4	40.4	0.3	▲9.9	14.0	▲0.5	▲2.1
総登録件数(件)	803,934	793,216	786,094	759,232	753,042	776,298	807,318	819,901	819,851	811,654	817,326	830,389	827,792
前年同月比(%)	▲6.2	▲5.5	▲5.9	▲6.5	▲3.8	▲1.2	3.0	3.3	2.7	1.7	3.2	3.8	3.0
前月比(%)	0.5	▲1.3	▲0.9	▲3.4	▲0.8	3.1	4.0	1.6	▲0.0	▲1.0	0.7	1.6	▲0.3

注: 令和元年5月公表分から、「新規登録件数」として集計しているデータの一部について、その範囲を変更しています。データ範囲の変更については9ページを参照してください。

2. 売り・賃貸別物件数

令和2年11月の売り物件数をみると、新規登録件数は123,300件と前年同月比で8ヶ月連続してマイナスとなり、前月比では3ヶ月ぶりにマイナスに転じた。成約報告件数は17,131件と前年同月比で2ヶ月連続してプラスとなり、前月比では3ヶ月ぶりにマイナスに転じた。総登録件数は334,514件と前年同月比で5ヶ月連続してマイナスとなり、前月比では7ヶ月連続してマイナスとなった。

令和2年11月の賃貸物件数をみると、新規登録件数は256,529件と前年同月比で7ヶ月連続してプラスとなり、前月比では3ヶ月ぶりにマイナスに転じた。成約報告件数は29,574件と前年同月比で5ヶ月ぶりにマイナスに転じ、前月比では2ヶ月連続してマイナスとなった。総登録件数は493,278件と前年同月比で6ヶ月連続してプラスとなり、前月比では8ヶ月連続してプラスとなった。



R2年11月 売り物件・賃貸物件別件数

新規登録件数	379,829 件	前年同月比	3.0 %	➡	前月比	▲ 6.5 %	👇
売り物件	123,300 件	前年同月比	▲ 11.0 %	👇	前月比	▲ 5.8 %	👇
賃貸物件	256,529 件	前年同月比	11.3 %	👆	前月比	▲ 6.8 %	👇
成約報告件数	46,705 件	前年同月比	2.8 %	➡	前月比	▲ 2.1 %	➡
売り物件	17,131 件	前年同月比	11.4 %	👆	前月比	▲ 1.7 %	➡
賃貸物件	29,574 件	前年同月比	▲ 1.6 %	➡	前月比	▲ 2.3 %	➡
総登録件数	827,792 件	前年同月比	3.0 %	➡	前月比	▲ 0.3 %	➡
売り物件	334,514 件	前年同月比	▲ 12.6 %	👇	前月比	▲ 2.1 %	➡
賃貸物件	493,278 件	前年同月比	17.1 %	👆	前月比	0.9 %	➡
月間総検索数	40,705,492 件	前年同月比	2.8 %	➡	前月比	▲ 4.5 %	👇

凡例: 👆 10% ~ 🏠 3% ~ 10% ➡ -3% ~ 3% 🏠 -10% ~ -3% 📉 ~ -10%

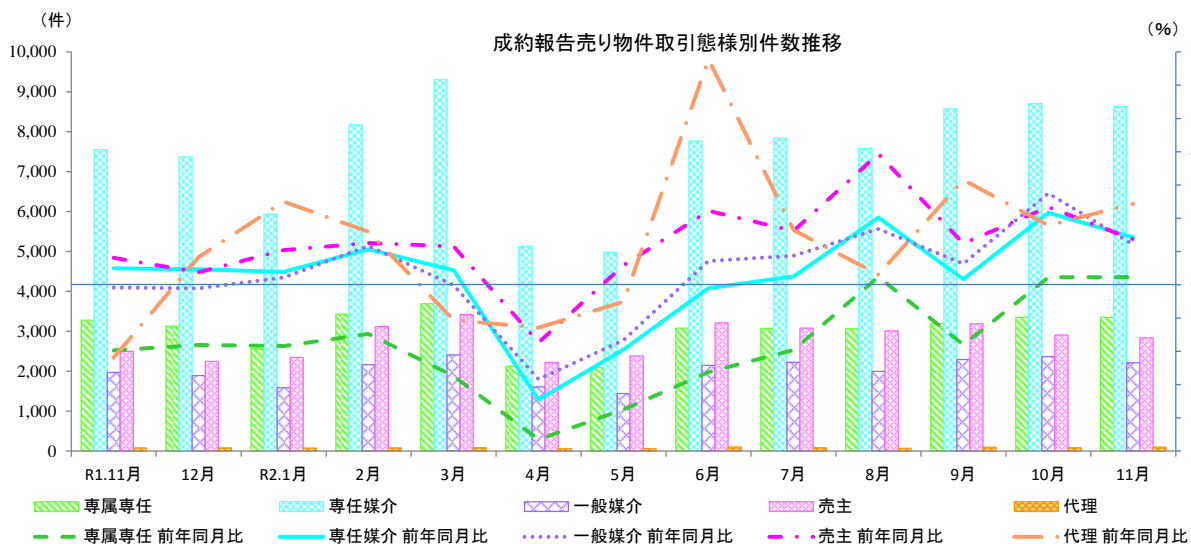
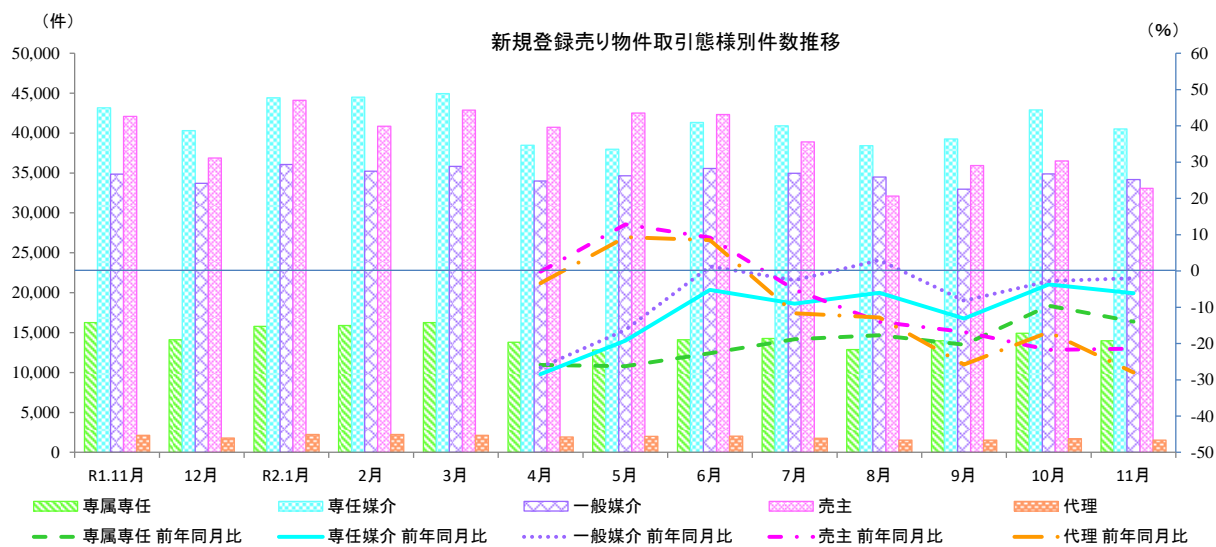
3. 売り物件の取引態様別物件数

令和2年11月の新規登録売り物件の取引態様別をみると、専任媒介は32.9%を占め、次いで一般媒介は27.7%を占めている。成約報告売り物件の取引態様別をみると、専任媒介は50.4%を占め、次いで専属専任は19.6%を占めている。

R2年11月 売り物件の取引態様別件数

	取引態様	件数	構成比	前年同月比	前月比
新規登録 件数	媒介契約	88,675 件	71.9 %	▲ 5.9 %	▲ 4.4 %
	専属専任	13,986 件	11.3 %	▲ 14.0 %	▲ 6.3 %
	専任媒介	40,523 件	32.9 %	▲ 6.1 %	▲ 5.6 %
	一般媒介	34,166 件	27.7 %	▲ 2.0 %	▲ 2.1 %
	売主	33,081 件	26.8 %	▲ 21.4 %	▲ 9.4 %
	代理	1,544 件	1.3 %	▲ 28.0 %	▲ 10.4 %
成約報告 件数	媒介契約	14,190 件	82.8 %	10.8 %	▲ 1.7 %
	専属専任	3,352 件	19.6 %	2.3 %	▲ 0.0 %
	専任媒介	8,628 件	50.4 %	14.2 %	▲ 0.9 %
	一般媒介	2,210 件	12.9 %	12.1 %	▲ 6.7 %
	売主	2,839 件	16.6 %	13.6 %	▲ 2.3 %
	代理	102 件	0.6 %	24.4 %	▲ 18.6 %

凡例: ▲ 10% ~ ▲ 3% ~ 10% ➡ -3% ~ 3% ▼ -10% ~ -3% ▼ ~ -10%



指定流通機構実態調査集計、総括表 新規登録件数

		総 数	物 件 種 別				
			マンション	一 戸 建	土 地	住宅外全部	住宅外一部
全	総計件数	379,829	256,365	48,236	41,489	9,899	23,840
	[前月比]	[-6.5]	[-6.8]	[-5.9]	[-3.6]	[-8.5]	[-8.8]
売	総 計	123,300	37,451	38,950	40,512	5,862	525
	[前月比]	[-5.8]	[-7.2]	[-6.9]	[-3.7]	[-3.9]	[-8.7]
り	北海道	2,480	782	655	814	225	4
	[前月比]	[-10.4]	[-3.9]	[-8.8]	[-16.9]	[-11.1]	[33.3]
地	東北	3,490	902	1,135	1,318	130	5
	[前月比]	[-8.7]	[-7.1]	[-3.0]	[-12.8]	[-21.7]	[0.0]
域	関東甲信越	5,072	748	1,549	2,494	273	8
	[前月比]	[-9.7]	[-18.5]	[-2.5]	[-11.8]	[4.2]	[-60.0]
物	首都圏	42,500	19,874	11,719	8,271	2,332	304
	[前月比]	[-9.2]	[-9.3]	[-7.7]	[-12.4]	[-3.5]	[-14.6]
別	中部4県	4,067	898	1,186	1,773	207	3
	[前月比]	[-6.4]	[3.0]	[-4.0]	[-10.7]	[-13.0]	[-80.0]
件	中部圏	7,370	1,640	2,473	2,956	281	20
	[前月比]	[-5.3]	[-8.3]	[-3.6]	[-5.3]	[-6.0]	[150.0]
取	近畿圏	19,610	6,173	7,864	4,800	687	86
	[前月比]	[-10.1]	[-5.8]	[-13.0]	[-10.2]	[-14.8]	[16.2]
引	中国	6,709	769	2,174	3,469	282	15
	[前月比]	[-13.0]	[-10.1]	[-14.4]	[-13.5]	[-3.1]	[7.1]
態	四国	4,373	285	1,293	2,635	151	9
	[前月比]	[8.3]	[-13.6]	[2.1]	[16.5]	[-13.2]	[12.5]
様	九州	27,629	5,380	8,902	11,982	1,294	71
	[前月比]	[5.4]	[0.3]	[-1.1]	[13.1]	[8.3]	[-1.4]
別	専属専任	13,986	4,594	4,319	4,286	736	51
	[前月比]	[-6.3]	[-6.7]	[-2.8]	[-9.7]	[-3.2]	[0.0]
別	専任媒介	40,523	12,766	11,212	14,595	1,792	158
	[前月比]	[-5.6]	[-7.3]	[-5.5]	[-3.4]	[-9.0]	[-12.2]
売	一般媒介	34,166	7,947	10,312	13,493	2,258	156
	[前月比]	[-2.1]	[-6.9]	[-4.1]	[2.6]	[-0.5]	[-13.3]
主	売主	33,081	11,582	12,827	7,615	935	122
	[前月比]	[-9.4]	[-7.5]	[-10.7]	[-10.7]	[-2.4]	[-6.2]
代	代理	1,544	562	280	523	141	38
	[前月比]	[-10.4]	[-8.6]	[-28.6]	[-3.0]	[-1.4]	[11.8]
賃	総 計	256,529	218,914	9,286	977	4,037	23,315
	[前月比]	[-6.8]	[-6.7]	[-1.7]	[4.2]	[-14.4]	[-8.8]
賃	北海道	436	352	38	8	8	30
	[前月比]	[-38.0]	[-39.2]	[8.6]	[33.3]	[14.3]	[-60.5]
地	東北	1,552	1,220	118	20	31	163
	[前月比]	[-20.8]	[-22.5]	[-7.1]	[5.3]	[-27.9]	[-16.8]
域	関東甲信越	2,253	1,550	202	63	103	335
	[前月比]	[-8.3]	[-13.4]	[-14.0]	[0.0]	[30.4]	[15.5]
物	首都圏	162,632	143,231	3,786	246	1,733	13,636
	[前月比]	[-7.3]	[-7.1]	[-1.8]	[-8.2]	[-20.5]	[-9.1]
件	中部4県	1,794	1,205	191	32	147	219
	[前月比]	[4.7]	[5.8]	[31.7]	[6.7]	[4.3]	[-15.1]
別	中部圏	1,828	1,130	108	62	74	454
	[前月比]	[-47.9]	[-61.9]	[-2.7]	[12.7]	[0.0]	[51.8]
賃	近畿圏	45,881	38,588	2,461	166	899	3,767
	[前月比]	[-6.7]	[-5.4]	[-10.6]	[-2.4]	[-18.1]	[-13.8]
物	中国	4,517	3,174	619	48	160	516
	[前月比]	[-8.3]	[-9.7]	[22.8]	[-2.0]	[-14.0]	[-23.4]
件	四国	1,602	1,020	129	48	111	294
	[前月比]	[27.9]	[33.5]	[0.8]	[200.0]	[40.5]	[10.5]
別	九州	34,034	27,444	1,634	284	771	3,901
	[前月比]	[-0.3]	[0.3]	[5.0]	[8.4]	[-7.0]	[-5.5]

* 前月比欄の数値は、対前月増減率である。

* 「関東甲信越」は、茨城県・栃木県・群馬県・新潟県・山梨県・長野県、「首都圏」は、東京都・千葉県・埼玉県・神奈川県、「中部圏」は、愛知県・岐阜県・三重県、「中部4県」は、富山県・石川県・福井県・静岡県、「近畿圏」は、大阪府・京都府・兵庫県・滋賀県・奈良県・和歌山県をいう。

指定流通機構実態調査 売り物件・新規登録件数 時系列表

	1年11月	1年12月	2年1月	2年2月	2年3月	2年4月	2年5月	2年6月	2年7月	2年8月	2年9月	2年10月	2年11月	一年間計	
	件数 (前月比) [前年比]	件数 (前月比) [前年比]	件数 (前月比) [前年比]	件数 (前月比) [前年比]	件数 (前月比) [前年比]	件数 (前月比) [前年比]	件数 (前月比) [前年比]	件数 (前月比) [前年比]	件数 (前月比) [前年比]	件数 (前月比) [前年比]	件数 (前月比) [前年比]	件数 (前月比) [前年比]	件数 (前月比) [前年比]	件数 (構成比)	
総数	138,524 (-4.9) [-14.3]	126,781 (-8.5) [-15.8]	142,586 (12.5) [-23.7]	138,699 (-2.7) [-19.1]	142,052 (2.4) [-4.7]	128,921 (-9.2) [-20.2]	129,972 (0.8) [-10.6]	135,382 (4.2) [-1.6]	130,829 (-3.4) [-7.5]	119,426 (-8.7) [-7.5]	123,685 (3.6) [-14.1]	130,952 (5.9) [-10.1]	123,300 (-5.8) [-11.0]	1,572,585	
地域別	北海道	2,884 (-10.5) [6.3]	2,397 (-16.9) [19.7]	2,637 (10.0) [16.0]	2,715 (3.0) [20.5]	2,621 (-3.5) [2.4]	2,874 (9.7) [12]	2,473 (-14.0) [-1.8]	2,636 (6.6) [-15.3]	3,057 (16.0) [-0.8]	2,258 (-26.1) [-17.8]	2,614 (15.8) [-20.3]	2,768 (5.9) [-14.1]	2,480 (-10.4) [-14.0]	31,530 (2.0)
	東北	3,661 (-7.3) [10.4]	3,358 (-8.3) [18.6]	3,585 (6.8) [16.5]	3,621 (1.0) [13.9]	3,917 (8.2) [14.7]	3,856 (-1.6) [2.4]	3,512 (-8.9) [9.6]	3,518 (0.2) [-4.1]	3,557 (1.1) [-6.1]	3,115 (-12.4) [-13.7]	3,470 (11.4) [-9.8]	3,823 (10.2) [-3.2]	3,490 (-8.7) [-4.7]	42,822 (2.7)
	関東甲信越	5,134 (-14.7) [-7.1]	4,595 (-10.5) [6.3]	5,542 (20.6) [9.6]	5,047 (-8.9) [2.7]	5,096 (1.0) [-6.4]	5,422 (6.4) [2.2]	5,243 (-3.3) [-0.5]	4,787 (-8.7) [-12.9]	4,861 (1.5) [-21.1]	4,402 (-9.4) [-14.0]	5,956 (35.3) [1.7]	5,617 (-5.7) [-6.7]	5,072 (-9.7) [-1.2]	61,640 (3.9)
	首都圏	54,499 (-4.9) [-1.0]	45,797 (-16.0) [0.9]	54,829 (19.7) [1.3]	55,205 (0.7) [2.5]	55,058 (-0.3) [-4.7]	46,183 (-16.1) [-17.9]	46,235 (0.1) [-5.5]	52,266 (13.0) [-2.2]	48,696 (-6.8) [-10.0]	38,930 (-20.1) [-19.1]	43,973 (13.0) [-21.4]	46,820 (6.5) [-18.3]	42,500 (-9.2) [-22.0]	576,492 (36.7)
	中部4県	4,080 (1.3) [13.0]	3,331 (-18.4) [-1.0]	4,188 (25.7) [8.7]	3,667 (-12.4) [5.3]	4,231 (15.4) [9.6]	3,885 (-8.2) [3.1]	3,777 (-2.8) [3.7]	3,845 (1.8) [0.2]	3,752 (-2.4) [-8.2]	3,345 (-10.8) [-9.6]	4,089 (22.2) [3.8]	4,346 (6.3) [7.9]	4,067 (-6.4) [-0.3]	46,523 (3.0)
	中部圏	7,793 (-7.3) [8.9]	7,090 (-9.0) [12.5]	8,323 (17.4) [15.0]	7,964 (-4.3) [10.1]	8,440 (6.0) [5.4]	7,326 (-13.2) [-3.7]	8,174 (11.6) [14.4]	7,783 (-4.8) [-3.2]	7,316 (-6.0) [-7.6]	6,968 (-4.8) [-1.8]	7,700 (10.5) [-5.4]	7,783 (1.1) [-7.4]	7,370 (-5.3) [-5.4]	92,237 (5.9)
	近畿圏	22,644 (-2.5) [4.9]	20,662 (-8.8) [8.2]	22,387 (8.3) [-1.4]	23,336 (4.2) [5.9]	24,942 (6.9) [0.5]	21,110 (-15.4) [-3.7]	21,587 (2.3) [3.5]	22,574 (4.6) [0.3]	20,725 (-8.2) [-10.5]	19,435 (-6.2) [-5.3]	20,871 (7.4) [-13.3]	21,823 (4.6) [-6.0]	19,610 (-10.1) [-13.4]	259,062 (16.5)
	中国	6,723 (-5.9) [-44.3]	7,350 (9.3) [-30.1]	7,959 (8.3) [-24.6]	7,204 (-9.5) [-31.9]	7,188 (-0.2) [4.2]	7,424 (3.3) [12.9]	7,297 (-1.7) [2.5]	7,001 (-4.1) [5.5]	7,610 (8.7) [6.1]	7,316 (-3.9) [1.0]	6,604 (-9.7) [-3.2]	7,712 (16.8) [7.9]	6,709 (-13.0) [-0.2]	87,374 (5.6)
	四国	4,556 (9.2) [-34.6]	5,618 (23.3) [-23.9]	5,204 (-7.4) [-33.9]	3,840 (-26.2) [-50.2]	3,700 (-3.6) [-15.3]	4,752 (28.4) [22.8]	3,821 (-19.6) [-10.1]	3,909 (2.3) [-13.6]	3,695 (-5.5) [-11.8]	5,112 (38.3) [24.7]	3,823 (-25.2) [-21.0]	4,039 (5.7) [-3.2]	4,373 (8.3) [-4.0]	51,886 (3.3)
	九州	26,550 (-5.9) [-39.2]	26,583 (0.1) [-46.2]	27,932 (5.1) [-60.2]	26,100 (-6.6) [-53.6]	26,859 (2.9) [-16.1]	26,089 (-2.9) [-47.4]	27,853 (6.8) [-34.2]	27,063 (-2.8) [2.5]	27,560 (1.8) [-1.0]	28,545 (3.6) [6.2]	24,585 (-13.9) [-9.6]	26,221 (6.7) [-7.1]	27,629 (5.4) [4.1]	323,019 (20.5)
取引態様別	専属専任媒介	16,254 (-1.6) [-19.9]	14,110 (-13.2) [-23.1]	15,773 (11.8) [-23.1]	15,885 (0.7) [-23.1]	16,261 (2.4) [-17.6]	13,793 (-15.2) [-25.9]	12,826 (-7.0) [-26.3]	14,121 (10.1) [-22.7]	14,263 (1.0) [-18.8]	12,888 (-9.6) [-17.7]	13,976 (8.4) [-20.3]	14,925 (6.8) [-9.6]	13,986 (-6.3) [-14.0]	172,807 (11.0)
	専任媒介	43,169 (-3.1) [-15.7]	40,307 (-6.6) [-19.2]	44,429 (10.2) [-28.4]	44,495 (0.1) [-20.7]	44,949 (1.0) [-4.5]	38,474 (-14.4) [-28.5]	37,973 (-1.3) [-19.2]	41,330 (8.8) [-5.2]	40,917 (-1.0) [-9.0]	38,416 (-6.1) [-6.0]	39,268 (2.2) [-13.1]	42,912 (9.3) [-3.7]	40,523 (-5.6) [-6.1]	493,993 (31.4)
	一般媒介	34,859 (-2.9) [-22.5]	33,695 (-3.3) [-24.5]	36,052 (7.0) [-37.5]	35,235 (-2.3) [-30.8]	35,825 (1.7) [-7.0]	33,997 (-5.1) [-26.6]	34,655 (1.9) [-16.3]	35,555 (2.6) [1.2]	34,967 (-1.7) [-2.6]	34,483 (-1.4) [3.0]	32,974 (-4.4) [-8.2]	34,891 (5.8) [-2.8]	34,166 (-2.1) [-2.0]	416,495 (26.5)
	売主	42,098 (-9.7) [-2.9]	36,878 (-12.4) [2.1]	44,098 (19.6) [-0.4]	40,853 (-7.4) [-2.3]	42,879 (5.0) [2.8]	40,731 (-5.0) [-0.2]	42,506 (4.4) [12.8]	42,339 (-0.4) [9.2]	38,907 (-8.1) [-5.2]	32,119 (-17.4) [-14.0]	35,929 (11.9) [-16.8]	36,501 (1.6) [-21.7]	33,081 (-9.4) [-21.4]	466,821 (29.7)
	代理	2,144 (3.5) [14.5]	1,791 (-16.5) [11.0]	2,234 (24.7) [-3.5]	2,231 (-0.1) [14.6]	2,138 (-4.2) [1.4]	1,926 (-9.9) [-3.4]	2,012 (4.5) [9.3]	2,037 (1.2) [8.5]	1,775 (-12.9) [-11.6]	1,520 (-14.4) [-12.8]	1,538 (1.2) [-25.8]	1,723 (12.0) [-16.8]	1,544 (-10.4) [-28.0]	22,469 (1.4)
物件種類別	マンション	40,866 (-2.5) [-9.6]	37,337 (-8.6) [-10.0]	41,895 (12.2) [-15.2]	43,185 (3.1) [-9.1]	44,317 (2.6) [-3.2]	37,005 (-16.5) [-20.6]	37,239 (0.6) [-8.0]	41,363 (11.1) [-1.4]	39,869 (-3.6) [-7.7]	35,155 (-11.8) [-8.0]	38,906 (10.7) [-9.4]	40,377 (3.8) [-3.6]	37,451 (-7.2) [-8.4]	474,099 (30.1)
	一戸建	46,822 (-7.3) [-11.1]	41,911 (-10.5) [-14.1]	47,280 (12.8) [-22.6]	45,150 (-4.5) [-18.3]	46,932 (3.9) [-2.6]	43,770 (-6.7) [-17.0]	44,995 (2.8) [-6.3]	45,444 (1.0) [2.3]	42,753 (-5.9) [-6.1]	38,592 (-9.7) [-18.4]	39,194 (1.6) [-18.4]	41,821 (6.7) [-17.2]	38,950 (-6.9) [-16.8]	516,792 (32.9)
	土地	43,306 (-4.3) [-20.5]	40,872 (-5.6) [-21.4]	45,984 (12.5) [-29.9]	43,355 (-5.7) [-26.7]	43,618 (0.6) [-6.8]	41,793 (-4.2) [-21.2]	41,130 (-1.6) [-15.4]	41,996 (2.1) [-3.4]	41,535 (-1.1) [-7.0]	39,693 (-4.4) [-3.8]	39,320 (-0.9) [-12.4]	42,079 (7.0) [-7.0]	40,512 (-3.7) [-6.5]	501,887 (31.9)
	住宅外(全部)	6,933 (-7.2) [-20.7]	6,127 (-11.6) [-20.3]	6,713 (9.6) [-32.6]	6,457 (-3.8) [-27.7]	6,502 (0.7) [-15.5]	5,847 (-10.1) [-31.0]	6,004 (2.7) [-21.2]	6,042 (0.6) [-15.8]	6,157 (1.9) [-17.5]	5,482 (-11.0) [-14.8]	5,757 (5.0) [-22.3]	6,100 (6.0) [-18.3]	5,862 (-3.9) [-15.4]	73,050 (4.6)
	住宅外(一部)	597 (0.8) [-0.5]	534 (-10.6) [-15.1]	714 (33.7) [-2.3]	552 (-22.7) [-18.0]	683 (23.7) [2.7]	506 (-25.9) [-25.4]	604 (19.4) [-4.3]	537 (-11.1) [-10.6]	515 (-4.1) [-17.3]	504 (-2.1) [-4.7]	508 (0.8) [-14.6]	575 (13.2) [-2.9]	525 (-8.7) [-12.1]	6,757 (0.4)

* 構成比は、四捨五入による端数処理のため内数の合計が100%にならないことがある

指定流通機構実態調査集計、総括表 地域別取引態様別売物件月間新規登録件数

地域	取引態様	総数	物件種別				
			マンション	一戸建	土地	住宅外全部	住宅外一部
北海道	専属専任 [構成比]	242 [9.8]	71 [9.1]	58 [8.9]	95 [11.7]	18 [8.0]	0 [0.0]
	専任媒介 [構成比]	1,241 [50.0]	312 [39.9]	378 [57.7]	436 [53.6]	112 [49.8]	3 [75.0]
	一般媒介 [構成比]	530 [21.4]	128 [16.4]	133 [20.3]	209 [25.7]	59 [26.2]	1 [25.0]
	売主 [構成比]	413 [16.7]	226 [28.9]	85 [13.0]	71 [8.7]	31 [13.8]	0 [0.0]
	代理 [構成比]	54 [2.2]	45 [5.8]	1 [0.2]	3 [0.4]	5 [2.2]	0 [0.0]
	合計 [地域比]	2,480 [2.0]	782 [2.1]	655 [1.7]	814 [2.0]	225 [3.8]	4 [0.8]
東北	専属専任 [構成比]	289 [8.3]	56 [6.2]	74 [6.5]	137 [10.4]	22 [16.9]	0 [0.0]
	専任媒介 [構成比]	1,185 [34.0]	243 [26.9]	402 [35.4]	507 [38.5]	31 [23.8]	2 [40.0]
	一般媒介 [構成比]	918 [26.3]	139 [15.4]	261 [23.0]	459 [34.8]	59 [45.4]	0 [0.0]
	売主 [構成比]	1,087 [31.1]	464 [51.4]	394 [34.7]	209 [15.9]	17 [13.1]	3 [60.0]
	代理 [構成比]	11 [0.3]	0 [0.0]	4 [0.4]	6 [0.5]	1 [0.8]	0 [0.0]
	合計 [地域比]	3,490 [2.8]	902 [2.4]	1,135 [2.9]	1,318 [3.3]	130 [2.2]	5 [1.0]
関東甲信越	専属専任 [構成比]	322 [6.3]	24 [3.2]	75 [4.8]	183 [7.3]	39 [14.3]	1 [12.5]
	専任媒介 [構成比]	1,669 [32.9]	185 [24.7]	473 [30.5]	919 [36.8]	87 [31.9]	5 [62.5]
	一般媒介 [構成比]	1,589 [31.3]	162 [21.7]	384 [24.8]	924 [37.0]	117 [42.9]	2 [25.0]
	売主 [構成比]	1,446 [28.5]	373 [49.9]	604 [39.0]	442 [17.7]	27 [9.9]	0 [0.0]
	代理 [構成比]	46 [0.9]	4 [0.5]	13 [0.8]	26 [1.0]	3 [1.1]	0 [0.0]
	合計 [地域比]	5,072 [4.1]	748 [2.0]	1,549 [4.0]	2,494 [6.2]	273 [4.7]	8 [1.5]
首都圏	専属専任 [構成比]	4,920 [11.6]	2,605 [13.1]	972 [8.3]	998 [12.1]	312 [13.4]	33 [10.9]
	専任媒介 [構成比]	12,691 [29.9]	5,774 [29.1]	3,361 [28.7]	2,833 [34.3]	655 [28.1]	68 [22.4]
	一般媒介 [構成比]	5,864 [13.8]	3,020 [15.2]	1,088 [9.3]	1,053 [12.7]	630 [27.0]	73 [24.0]
	売主 [構成比]	18,125 [42.6]	8,033 [40.4]	6,155 [52.5]	3,188 [38.5]	655 [28.1]	94 [30.9]
	代理 [構成比]	900 [2.1]	442 [2.2]	143 [1.2]	199 [2.4]	80 [3.4]	36 [11.8]
	合計 [地域比]	42,500 [34.5]	19,874 [53.1]	11,719 [30.1]	8,271 [20.4]	2,332 [39.8]	304 [57.9]
中部四県	専属専任 [構成比]	335 [8.2]	36 [4.0]	119 [10.0]	163 [9.2]	17 [8.2]	0 [0.0]
	専任媒介 [構成比]	1,305 [32.1]	203 [22.6]	346 [29.2]	698 [39.4]	57 [27.5]	1 [33.3]
	一般媒介 [構成比]	1,381 [34.0]	183 [20.4]	426 [35.9]	661 [37.3]	109 [52.7]	2 [66.7]
	売主 [構成比]	1,016 [25.0]	473 [52.7]	290 [24.5]	238 [13.4]	15 [7.2]	0 [0.0]
	代理 [構成比]	30 [0.7]	3 [0.3]	5 [0.4]	13 [0.7]	9 [4.3]	0 [0.0]
	合計 [地域比]	4,067 [3.3]	898 [2.4]	1,186 [3.0]	1,773 [4.4]	207 [3.5]	3 [0.6]
中部圏	専属専任 [構成比]	853 [11.6]	232 [14.1]	187 [7.6]	398 [13.5]	34 [12.1]	2 [10.0]
	専任媒介 [構成比]	2,207 [29.9]	619 [37.7]	508 [20.5]	1,003 [33.9]	69 [24.6]	8 [40.0]
	一般媒介 [構成比]	2,167 [29.4]	421 [25.7]	462 [18.7]	1,117 [37.8]	161 [57.3]	6 [30.0]
	売主 [構成比]	2,115 [28.7]	361 [22.0]	1,314 [53.1]	419 [14.2]	17 [6.0]	4 [20.0]
	代理 [構成比]	28 [0.4]	7 [0.4]	2 [0.1]	19 [0.6]	0 [0.0]	0 [0.0]
	合計 [地域比]	7,370 [6.0]	1,640 [4.4]	2,473 [6.3]	2,956 [7.3]	281 [4.8]	20 [3.8]
近畿圏	専属専任 [構成比]	4,252 [21.7]	1,167 [18.9]	2,042 [26.0]	927 [19.3]	109 [15.9]	7 [8.1]
	専任媒介 [構成比]	6,595 [33.6]	2,654 [43.0]	2,086 [26.5]	1,603 [33.4]	212 [30.9]	40 [46.5]
	一般媒介 [構成比]	4,295 [21.9]	1,455 [23.6]	1,469 [18.7]	1,101 [22.9]	243 [35.4]	27 [31.4]
	売主 [構成比]	4,227 [21.6]	844 [13.7]	2,188 [27.8]	1,072 [22.3]	111 [16.2]	12 [14.0]
	代理 [構成比]	241 [1.2]	53 [0.9]	79 [1.0]	97 [2.0]	12 [1.7]	0 [0.0]
	合計 [地域比]	19,610 [15.9]	6,173 [16.5]	7,864 [20.2]	4,800 [11.8]	687 [11.7]	86 [16.4]
中国	専属専任 [構成比]	502 [7.5]	38 [4.9]	175 [8.0]	235 [6.8]	52 [18.4]	2 [13.3]
	専任媒介 [構成比]	3,184 [47.5]	478 [62.2]	1,031 [47.4]	1,541 [44.4]	122 [43.3]	12 [80.0]
	一般媒介 [構成比]	2,207 [32.9]	182 [23.7]	712 [32.8]	1,214 [35.0]	98 [34.8]	1 [6.7]
	売主 [構成比]	797 [11.9]	69 [9.0]	250 [11.5]	469 [13.5]	9 [3.2]	0 [0.0]
	代理 [構成比]	19 [0.3]	2 [0.3]	6 [0.3]	10 [0.3]	1 [0.4]	0 [0.0]
	合計 [地域比]	6,709 [5.4]	769 [2.1]	2,174 [5.6]	3,469 [8.6]	282 [4.8]	15 [2.9]
四国	専属専任 [構成比]	459 [10.5]	12 [4.2]	154 [11.9]	275 [10.4]	18 [11.9]	0 [0.0]
	専任媒介 [構成比]	1,412 [32.3]	171 [60.0]	310 [24.0]	887 [33.7]	44 [29.1]	0 [0.0]
	一般媒介 [構成比]	1,875 [42.9]	92 [32.3]	642 [49.7]	1,051 [39.9]	82 [54.3]	8 [88.9]
	売主 [構成比]	601 [13.7]	10 [3.5]	186 [14.4]	399 [15.1]	6 [4.0]	0 [0.0]
	代理 [構成比]	26 [0.6]	0 [0.0]	1 [0.1]	23 [0.9]	1 [0.7]	1 [11.1]
	合計 [地域比]	4,373 [3.5]	285 [0.8]	1,293 [3.3]	2,635 [6.5]	151 [2.6]	9 [1.7]
九州	専属専任 [構成比]	1,812 [6.6]	353 [6.6]	463 [5.2]	875 [7.3]	115 [8.9]	6 [8.5]
	専任媒介 [構成比]	9,034 [32.7]	2,127 [39.5]	2,317 [26.0]	4,168 [34.8]	403 [31.1]	19 [26.8]
	一般媒介 [構成比]	13,340 [48.3]	2,165 [40.2]	4,735 [53.2]	5,704 [47.6]	700 [54.1]	36 [50.7]
	売主 [構成比]	3,254 [11.8]	729 [13.6]	1,361 [15.3]	1,108 [9.2]	47 [3.6]	9 [12.7]
	代理 [構成比]	189 [0.7]	6 [0.1]	26 [0.3]	127 [1.1]	29 [2.2]	1 [1.4]
	合計 [地域比]	27,629 [22.4]	5,380 [14.4]	8,902 [22.9]	11,982 [29.6]	1,294 [22.1]	71 [13.5]
全国	専属専任 [構成比]	13,986 [11.3]	4,594 [12.3]	4,319 [11.1]	4,286 [10.6]	736 [12.6]	51 [9.7]
	専任媒介 [構成比]	40,523 [32.9]	12,766 [34.1]	11,212 [28.8]	14,595 [36.0]	1,792 [30.6]	158 [30.1]
	一般媒介 [構成比]	34,166 [27.7]	7,947 [21.2]	10,312 [26.5]	13,493 [33.3]	2,258 [38.5]	156 [29.7]
	売主 [構成比]	33,081 [26.8]	11,582 [30.9]	12,827 [32.9]	7,615 [18.8]	935 [16.0]	122 [23.2]
	代理 [構成比]	1,544 [1.3]	562 [1.5]	280 [0.7]	523 [1.3]	141 [2.4]	38 [7.2]
	合計	123,300	37,451	38,950	40,512	5,862	525

※構成比とは地域内の取引態様別構成比で、地域比とは全国合計の地域別シェアである。

※構成比・地域比は、四捨五入による端数処理のため内数の合計が100%にならないことがある。

指定流通機構実態調査集計、総括表 月間成約件数

		総 数	物 件 種 別				
			マンション	一 戸 建	土 地	住宅外全部	住宅外一部
全	総計件数	46,705	32,266	7,043	4,204	784	2,408
	[前月比]	[-2.1]	[-1.7]	[-3.2]	[0.9]	[-0.9]	[-8.7]
売	総 計	17,131	6,795	5,821	4,127	352	36
	[前月比]	[-1.7]	[-2.6]	[-2.1]	[1.1]	[-6.4]	[-16.3]
り	北海道	920	252	306	327	35	0
	[前月比]	[-6.0]	[-8.0]	[-1.3]	[-7.4]	[-14.6]	[-100.0]
域	東北	689	154	277	236	22	0
	[前月比]	[0.6]	[6.9]	[-8.3]	[8.3]	[4.8]	[-]
物	関東甲信越	669	76	343	228	16	6
	[前月比]	[-4.3]	[-15.6]	[0.3]	[-9.2]	[6.7]	[500.0]
別	首都圏	6,756	3,643	1,836	1,137	123	17
	[前月比]	[0.4]	[-0.5]	[0.7]	[5.7]	[-11.5]	[-34.6]
件	中部4県	558	107	232	205	12	2
	[前月比]	[-9.9]	[-15.7]	[-7.2]	[-8.9]	[-25.0]	[100.0]
取	中部圏	1,479	432	511	508	27	1
	[前月比]	[5.3]	[7.5]	[12.1]	[-1.0]	[-10.0]	[-75.0]
引	近畿圏	3,885	1,497	1,515	800	64	9
	[前月比]	[-2.0]	[-2.7]	[-5.4]	[5.3]	[12.3]	[0.0]
態	中国	564	139	210	203	12	0
	[前月比]	[-14.2]	[-20.1]	[-23.1]	[5.7]	[-33.3]	[-]
様	四国	193	35	90	65	3	0
	[前月比]	[-3.0]	[-5.4]	[13.9]	[-16.7]	[-40.0]	[-]
別	九州	1,418	460	501	418	38	1
	[前月比]	[-4.6]	[-12.2]	[-1.6]	[0.0]	[11.8]	[0.0]
専	専属専任	3,352	1,642	933	717	55	5
	[前月比]	[0.0]	[2.1]	[-1.0]	[-1.8]	[-21.4]	[66.7]
引	専任媒介	8,628	3,874	2,448	2,101	187	18
	[前月比]	[-0.9]	[-1.7]	[-2.4]	[2.5]	[-3.1]	[5.9]
態	一般媒介	2,210	754	722	643	84	7
	[前月比]	[-6.7]	[-8.9]	[-0.7]	[-8.8]	[-10.6]	[-53.3]
様	売主	2,839	495	1,672	647	19	6
	[前月比]	[-2.3]	[-14.1]	[-3.1]	[11.6]	[11.8]	[-25.0]
別	代理	102	30	46	19	7	0
	[前月比]	[18.6]	[30.4]	[9.5]	[0.0]	[250.0]	[-]
賃	総 計	29,574	25,471	1,222	77	432	2,372
	[前月比]	[-2.3]	[-1.4]	[-8.1]	[-8.3]	[4.1]	[-8.6]
賃	北海道	114	104	4	0	3	3
	[前月比]	[-26.0]	[-18.8]	[-69.2]	[-100.0]	[200.0]	[-72.7]
物	東北	233	188	23	4	1	17
	[前月比]	[-22.1]	[-17.9]	[-32.4]	[0.0]	[-50.0]	[-43.3]
件	関東甲信越	338	230	32	3	8	65
	[前月比]	[-8.4]	[-9.8]	[-28.9]	[-57.1]	[-20.0]	[25.0]
別	首都圏	15,361	13,432	472	34	147	1,276
	[前月比]	[-2.5]	[-1.5]	[-9.1]	[3.0]	[12.2]	[-11.7]
賃	中部4県	228	143	29	1	19	36
	[前月比]	[-16.8]	[-19.2]	[-9.4]	[-75.0]	[5.6]	[-16.3]
物	中部圏	159	105	18	6	7	23
	[前月比]	[2.6]	[1.0]	[50.0]	[50.0]	[-12.5]	[-14.8]
件	近畿圏	9,896	8,491	462	20	180	743
	[前月比]	[0.3]	[1.1]	[-5.5]	[-4.8]	[3.4]	[-4.4]
別	中国	240	178	30	2	7	23
	[前月比]	[19.4]	[19.5]	[66.7]	[-33.3]	[-12.5]	[0.0]
賃	四国	45	31	5	0	1	8
	[前月比]	[-10.0]	[-6.1]	[0.0]	[-100.0]	[-83.3]	[60.0]
物	九州	2,960	2,569	147	7	59	178
	[前月比]	[-5.7]	[-5.9]	[-9.8]	[16.7]	[3.5]	[-2.2]

* 成約件数は成約報告のあった件数である。

指定流通機構実態調査集計、総括表 当月末総登録件数

		総 数	物 件 種 別						
			マンション	一 戸 建	土 地	住宅外全部	住宅外一部		
全	総計件数 [前月比]	827,792 [-0.3]	456,428 [0.5]	113,969 [-2.7]	145,821 [-1.4]	31,685 [-1.0]	79,889 [0.6]		
売	総 計 [前月比]	334,514 [-2.1]	74,555 [-2.9]	97,532 [-2.5]	142,006 [-1.5]	18,883 [-1.0]	1,538 [-2.0]		
	地	北海道 [前月比]	10,717 [-1.8]	1,987 [-1.6]	2,562 [-1.0]	5,218 [-2.9]	921 [2.1]	29 [3.6]	
り	東北 [前月比]	15,933 [-1.4]	1,692 [-2.8]	4,984 [-2.5]	8,392 [-0.4]	831 [-2.1]	34 [-8.1]		
	関東甲信越 [前月比]	30,261 [-1.9]	1,803 [-4.7]	7,456 [-2.8]	19,388 [-1.3]	1,559 [-1.3]	55 [-6.8]		
	首都圏 [前月比]	108,254 [-3.6]	38,718 [-3.3]	30,143 [-4.1]	31,218 [-4.2]	7,318 [-0.4]	857 [-1.9]		
	中部4県 [前月比]	20,106 [-1.5]	1,569 [-3.1]	5,827 [-0.8]	11,637 [-1.8]	1,040 [0.2]	33 [-10.8]		
	中部圏 [前月比]	30,770 [-1.4]	4,845 [-2.6]	7,776 [-3.2]	16,705 [-0.3]	1,388 [-1.6]	56 [16.7]		
	近畿圏 [前月比]	63,095 [-1.8]	16,017 [-2.2]	22,834 [-1.4]	21,021 [-1.8]	2,884 [-2.8]	339 [-2.0]		
	中国 [前月比]	14,017 [-2.4]	1,110 [-0.3]	4,264 [-2.4]	8,006 [-2.5]	616 [-3.9]	21 [-12.5]		
	四国 [前月比]	7,340 [7.0]	477 [1.9]	1,860 [-0.5]	4,620 [11.5]	363 [0.3]	20 [11.1]		
	九州 [前月比]	34,021 [-0.6]	6,337 [-2.5]	9,826 [-1.0]	15,801 [0.4]	1,963 [-0.2]	94 [-4.1]		
	物	取引態 様別	専属専任 [前月比]	42,132 [-1.8]	11,656 [-3.3]	12,570 [-1.1]	15,412 [-1.2]	2,325 [-1.8]	169 [-5.6]
		専任媒介 [前月比]	126,083 [-1.3]	31,300 [-1.5]	33,013 [-1.4]	54,963 [-1.2]	6,273 [-0.9]	534 [-0.2]	
		一般媒介 [前月比]	103,587 [-1.5]	20,487 [-3.9]	24,948 [-1.9]	49,629 [-0.5]	7,999 [-0.2]	524 [-2.8]	
		売主 [前月比]	58,666 [-4.6]	10,141 [-4.3]	26,125 [-4.8]	20,233 [-4.7]	1,913 [-1.9]	254 [-3.8]	
		代理 [前月比]	4,046 [-3.8]	971 [-1.8]	876 [-8.7]	1,769 [-1.7]	373 [-7.9]	57 [9.6]	
総 計 [前月比]		493,278 [0.9]	381,873 [1.2]	16,437 [-3.8]	3,815 [0.5]	12,802 [-1.0]	78,351 [0.7]		
賃	地	北海道 [前月比]	1,850 [-6.5]	1,367 [-9.4]	112 [3.7]	45 [7.1]	53 [-3.6]	273 [2.6]	
	東北 [前月比]	6,033 [-1.2]	4,222 [-1.8]	349 [0.0]	144 [-1.4]	186 [-1.6]	1,132 [0.6]		
	関東甲信越 [前月比]	8,076 [-1.9]	5,014 [-2.2]	544 [-6.4]	336 [5.3]	500 [0.6]	1,682 [-1.5]		
	首都圏 [前月比]	325,198 [1.6]	262,362 [2.0]	7,205 [-5.4]	1,219 [-0.7]	5,521 [-0.3]	48,891 [1.2]		
	中部4県 [前月比]	7,634 [1.4]	4,783 [2.5]	563 [10.0]	172 [2.4]	775 [-4.8]	1,341 [-1.8]		
	中部圏 [前月比]	6,226 [0.5]	3,412 [1.1]	259 [-1.9]	376 [1.6]	339 [-3.4]	1,840 [0.2]		
	近畿圏 [前月比]	97,281 [-0.3]	70,410 [0.0]	5,142 [-3.2]	878 [0.5]	3,854 [-1.2]	16,997 [-0.4]		
	中国 [前月比]	4,669 [-2.6]	3,053 [-1.7]	514 [-5.2]	98 [-9.3]	258 [-3.0]	746 [-3.2]		
	四国 [前月比]	2,141 [8.2]	1,281 [6.7]	178 [3.5]	71 [47.9]	163 [26.4]	448 [4.4]		
	九州 [前月比]	34,170 [-0.9]	25,969 [-1.0]	1,571 [-3.6]	476 [-3.6]	1,153 [-2.9]	5,001 [0.8]		

「指定流通機構の活用状況について」掲載のデータ範囲の一部変更について

1. 概要

公益財団法人不動産流通推進センター（「センター」）では、各指定流通機構（東日本、中部圏、近畿圏、西日本）から提供されたデータをもとに、毎月、新規登録件数、成約報告件数、総登録件数を集計して「指定流通機構の活用状況について」として公表しています。

令和元年5月公表分（平成31年4月の実績値）から、「新規登録件数」として集計しているデータの一部について、その範囲を変更しています。

2. 背景と変更内容

センターが「新規登録件数」として集計してきたデータの範囲は、平成31年4月公表分（平成31年3月の実績値）までは、次のようでした。

東日本不動産流通機構	当月に新たに登録のあったもの
中部圏不動産流通機構	当月に新たに登録のあったもの
近畿圏不動産流通機構	当月に新たに登録のあったもの
西日本不動産流通機構	当月に新たに登録のあったもの＋再登録

注：「再登録」とは、物件情報の有効登録期間が切れてふたたび登録したものを指します。

平成31年4月の実績値以降、公益社団法人西日本不動産流通機構において、「当月に新たに登録のあったもの」と「再登録」を区分することになりました。これに伴い、センターでは、令和元年5月公表分（平成31年4月の実績値）以降、「新規登録件数」の集計に当たり、公益社団法人西日本不動産流通機構が「当月に新たに登録のあったもの」と区分するデータのみを使用しています。

東日本不動産流通機構	当月に新たに登録のあったもの
中部圏不動産流通機構	当月に新たに登録のあったもの
近畿圏不動産流通機構	当月に新たに登録のあったもの
西日本不動産流通機構	当月に新たに登録のあったもの

3. データの表示方法

実数値は、令和2年4月公表分（令和2年3月実績値）まで、従前のデータ範囲によるデータ（旧バージョン）と、新たなデータ範囲によるデータの両方を公表します。旧バージョンは従前どおり公表しますが、新たなデータ範囲による集計は令和元年5月公表分（平成31年4月の実績値）から前月比のみを公表します。対前年同月比は、令和2年4月公表分（令和2年3月実績値）まで公表しません。

4. データのカウント方法

各不動産流通機構の登録件数、成約件数、在庫件数は事務所の所在地ではなく、物件の所在地によってカウントしています。当センターの活用状況のデータもこの方法でカウントしています。

一方、東日本不動産流通機構、中部圏不動産流通機構は、事務所の所在地をベースにしたデータも公表しています。両流通機構のデータを参照する際はこの点に注意してください。