

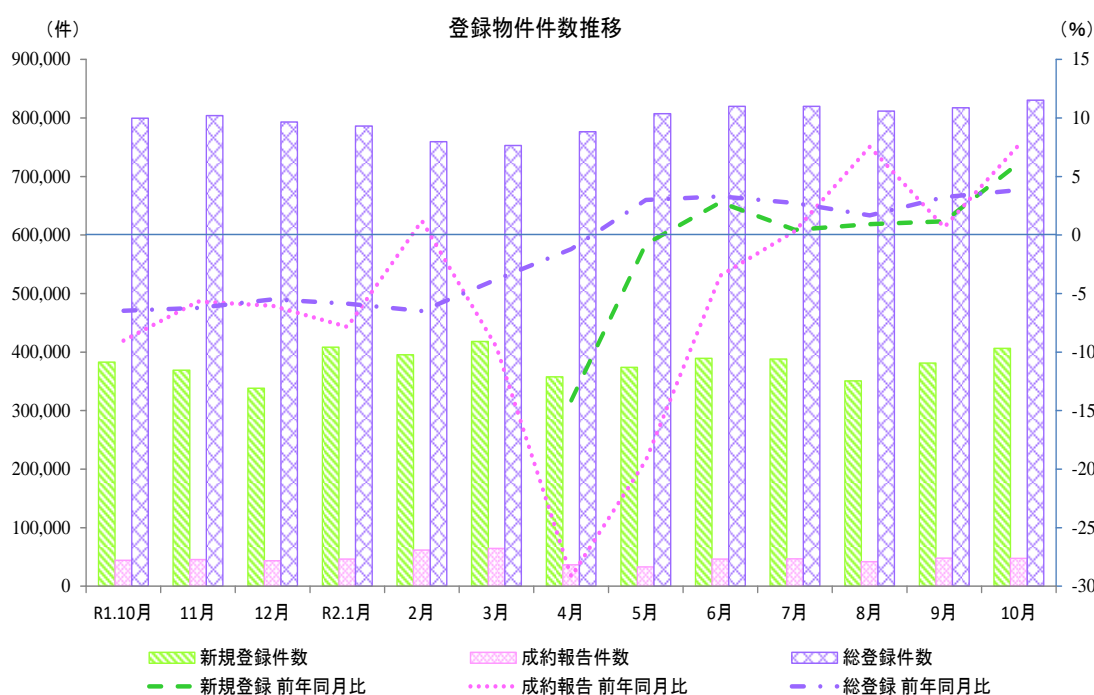
指定流通機構の活用状況について (令和2年10月分)

令和2年11月20日(金)
公益財団法人不動産流通推進センター
不動産流通センター研究所 麻
TEL: 03-5843-2065

* 当センターのホームページでご覧いただけます。URL <https://www.retpc.jp>

1. 概況

令和2年10月の指定流通機構の活用状況を見ると、新規登録件数は406,257件と前年同月比で5ヶ月連続してプラスとなり、前月比では2ヶ月連続してプラスとなった。成約報告件数は47,688件と前年同月比で4ヶ月連続してプラスとなり、前月比ではふたたびマイナスに転じた。総登録件数は830,389件と前年同月比で6ヶ月連続してプラスとなった、前月比では2ヶ月連続してプラスとなった。



物件件数の推移

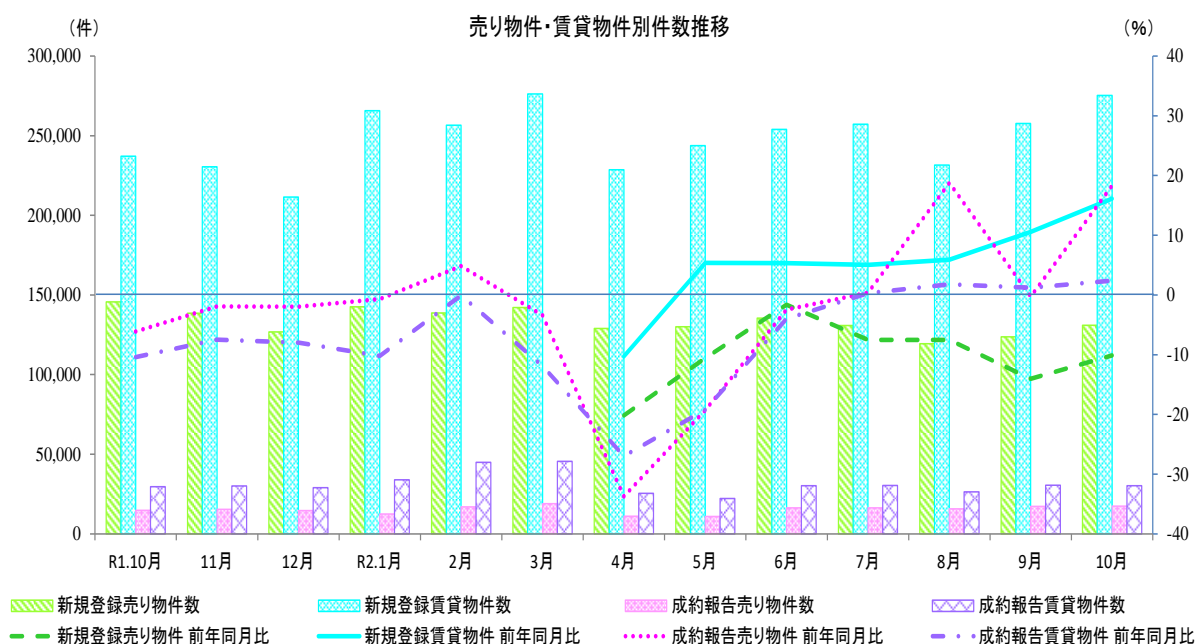
	R1.10月	11月	12月	R2.1月	2月	3月	4月	5月	6月	7月	8月	9月	10月
新規登録件数(件)	382,754	368,939	338,174	408,265	395,281	418,296	357,582	373,771	389,407	388,036	350,928	381,323	406,257
前年同月比(%)	—	—	—	—	—	—	▲14.1	▲0.8	2.8	0.4	0.9	1.2	6.1
前月比(%)	1.5	▲3.6	▲8.3	20.7	▲3.2	5.8	▲14.5	4.5	4.2	▲0.4	▲9.6	8.7	6.5
成約報告件数(件)	44,277	45,452	43,683	46,491	61,859	64,467	36,562	33,140	46,527	46,663	42,044	47,929	47,688
前年同月比(%)	▲9.0	▲5.7	▲6.0	▲7.8	1.2	▲9.6	▲29.2	▲19.3	▲3.5	0.3	7.5	0.7	7.7
前月比(%)	▲7.0	2.7	▲3.9	6.4	33.1	4.2	▲43.3	▲9.4	40.4	0.3	▲9.9	14.0	▲0.5
総登録件数(件)	799,697	803,934	793,216	786,094	759,232	753,042	776,298	807,318	819,901	819,851	811,654	817,326	830,389
前年同月比(%)	▲6.5	▲6.2	▲5.5	▲5.9	▲6.5	▲3.8	▲1.2	3.0	3.3	2.7	1.7	3.2	3.8
前月比(%)	1.0	0.5	▲1.3	▲0.9	▲3.4	▲0.8	3.1	4.0	1.6	▲0.0	▲1.0	0.7	1.6

注: 令和元年5月公表分から、「新規登録件数」として集計しているデータの一部について、その範囲を変更しています。データ範囲の変更については9ページを参照してください。

2. 売り・賃貸別物件数

令和2年10月の売り物件数をみると、新規登録件数は130,952件と前年同月比で7ヶ月連続してマイナスとなり、前月比では2ヶ月連続してプラスとなった。成約報告件数は17,422件と前年同月比でふたたびプラスに転じ、前月比では2ヶ月連続してプラスとなった。総登録件数は341,546件と前年同月比で4ヶ月連続してマイナスとなり、前月比では6ヶ月連続してマイナスとなった。

令和2年10月の賃貸物件数をみると、新規登録件数は275,305件と前年同月比で6ヶ月連続してプラスとなり、前月比では2ヶ月連続してプラスとなった。成約報告件数は30,266件と前年同月比で4ヶ月連続してプラスとなり、前月比ではふたたびマイナスに転じた。総登録件数は488,843件と前年同月比で5ヶ月連続してプラスとなり、前月比では7ヶ月連続してプラスとなった。



R2年10月 売り物件・賃貸物件別件数

新規登録件数	406,257 件	前年同月比	6.1 %	↔	前月比	6.5 %	↔
売り物件	130,952 件	前年同月比	▲ 10.1 %	↓	前月比	5.9 %	↔
賃貸物件	275,305 件	前年同月比	16.1 %	↑	前月比	6.9 %	↔
成約報告件数	47,688 件	前年同月比	7.7 %	↔	前月比	▲ 0.5 %	→
売り物件	17,422 件	前年同月比	18.3 %	↑	前月比	0.5 %	→
賃貸物件	30,266 件	前年同月比	2.4 %	→	前月比	▲ 1.0 %	→
総登録件数	830,389 件	前年同月比	3.8 %	↔	前月比	1.6 %	→
売り物件	341,546 件	前年同月比	▲ 9.7 %	↓	前月比	▲ 1.8 %	→
賃貸物件	488,843 件	前年同月比	16.0 %	↑	前月比	4.1 %	↔
月間総検索数	42,641,320 件	前年同月比	13.9 %	↑	前月比	6.2 %	↔

凡例: ↑ 10% ~ ↔ 3% ~ 10% → -3% ~ 3% ↓ -10% ~ -3% ↓ ~ -10%

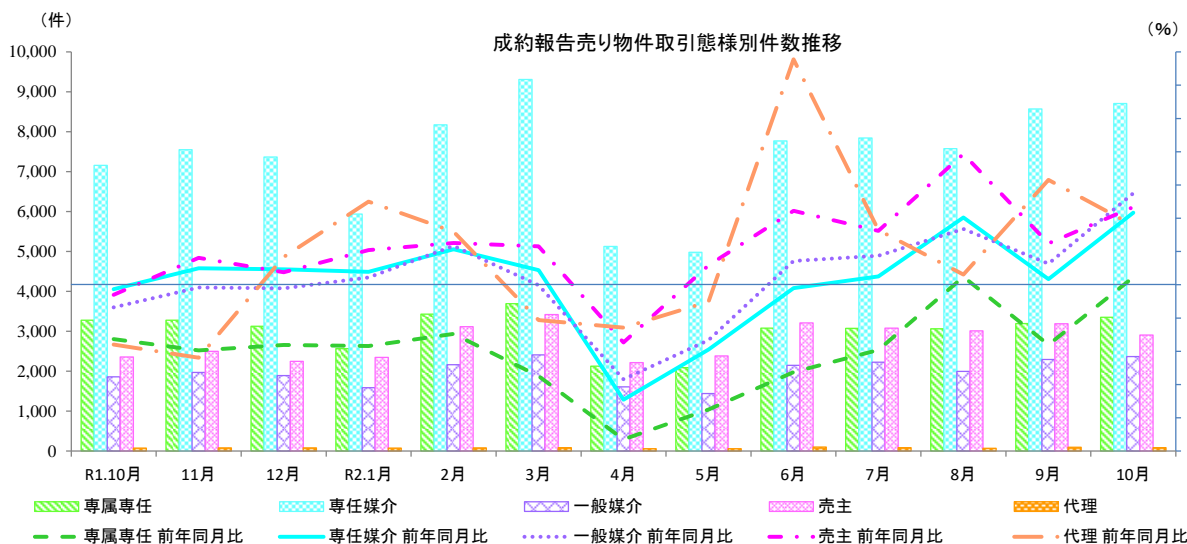
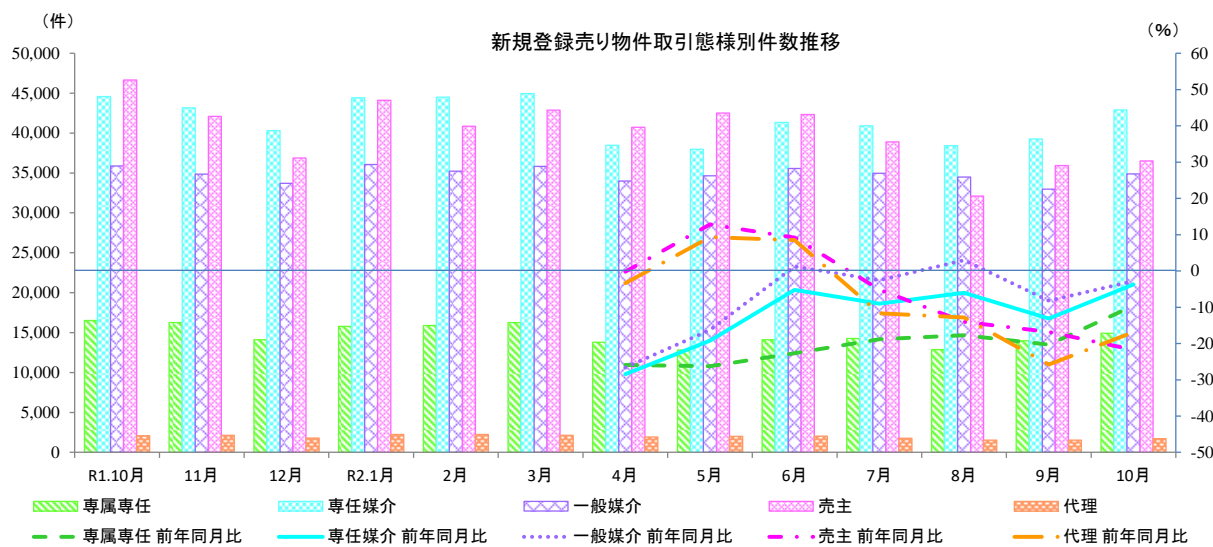
3. 売り物件の取引態様別物件数

令和2年10月の新規登録売り物件の取引態様別をみると、専任媒介は32.8%を占め、次いで売主は27.9%を占めている。成約報告売り物件の取引態様別をみると、専任媒介は50.0%を占め、次いで専属専任は19.2%を占めている。

R2年10月 売り物件の取引態様別件数

	取引態様	件数	構成比	前年同月比	前月比
新規登録物件数	媒介契約	92,728 件	70.8 %	▲ 4.4 %	7.6 %
	専属専任	14,925 件	11.4 %	▲ 9.6 %	6.8 %
	専任媒介	42,912 件	32.8 %	▲ 3.7 %	9.3 %
	一般媒介	34,891 件	26.6 %	▲ 2.8 %	5.8 %
	売主	36,501 件	27.9 %	▲ 21.7 %	1.6 %
	代理	1,723 件	1.3 %	▲ 16.8 %	12.0 %
成約報告物件数	媒介契約	14,429 件	82.8 %	17.3 %	2.6 %
	専属専任	3,353 件	19.2 %	2.2 %	4.9 %
	専任媒介	8,707 件	50.0 %	21.6 %	1.6 %
	一般媒介	2,369 件	13.6 %	27.5 %	3.3 %
	売主	2,907 件	16.7 %	23.4 %	▲ 8.8 %
	代理	86 件	0.5 %	17.8 %	▲ 10.4 %

凡例: ▲ 10% ~ ▲ 3% ~ 10% ➡ -3% ~ 3% ▼ -10% ~ -3% ▼ ~ -10%



指定流通機構実態調査集計、総括表 新規登録件数

		総 数	物 件 種 別				
			マンション	一 戸 建	土 地	住宅外全部	住宅外一部
全	総計件数	406,257	275,014	51,272	43,017	10,816	26,138
	[前月比]	[6.5]	[6.7]	[5.4]	[6.9]	[9.1]	[5.5]
売	総 計	130,952	40,377	41,821	42,079	6,100	575
	[前月比]	[5.9]	[3.8]	[6.7]	[7.0]	[6.0]	[13.2]
り	北海道	2,768	814	718	980	253	3
	[前月比]	[5.9]	[-0.1]	[9.8]	[14.1]	[-9.6]	[-50.0]
域	東北	3,823	971	1,170	1,511	166	5
	[前月比]	[10.2]	[44.1]	[-13.5]	[17.1]	[12.9]	[-16.7]
物	関東甲信越	5,617	918	1,589	2,828	262	20
	[前月比]	[-5.7]	[-33.1]	[-3.8]	[7.9]	[-13.2]	[100.0]
別	首都圏	46,820	21,910	12,699	9,439	2,416	356
	[前月比]	[6.5]	[7.1]	[7.9]	[1.9]	[9.7]	[25.4]
件	中部4県	4,346	872	1,236	1,985	238	15
	[前月比]	[6.3]	[-5.9]	[0.7]	[15.1]	[17.2]	[150.0]
取	中部圏	7,783	1,789	2,565	3,122	299	8
	[前月比]	[1.1]	[2.3]	[-1.6]	[2.5]	[3.8]	[-27.3]
引	近畿圏	21,823	6,555	9,040	5,348	806	74
	[前月比]	[4.6]	[-1.1]	[9.7]	[3.1]	[11.3]	[-18.7]
態	中国	7,712	855	2,541	4,011	291	14
	[前月比]	[16.8]	[11.6]	[17.9]	[17.1]	[16.9]	[55.6]
様	四国	4,039	330	1,266	2,261	174	8
	[前月比]	[5.7]	[17.4]	[17.1]	[-0.7]	[-5.4]	[700.0]
別	九州	26,221	5,363	8,997	10,594	1,195	72
	[前月比]	[6.7]	[2.2]	[6.5]	[10.0]	[1.5]	[-14.3]
専	専属専任	14,925	4,922	4,444	4,748	760	51
	[前月比]	[6.8]	[5.6]	[6.2]	[8.0]	[10.9]	[6.3]
任	専任媒介	42,912	13,778	11,869	15,116	1,969	180
	[前月比]	[9.3]	[9.2]	[9.0]	[8.6]	[16.9]	[15.4]
別	一般媒介	34,891	8,538	10,751	13,152	2,270	180
	[前月比]	[5.8]	[1.6]	[7.2]	[7.8]	[4.0]	[16.1]
売	売主	36,501	12,524	14,365	8,524	958	130
	[前月比]	[1.6]	[-0.5]	[4.4]	[2.0]	[-12.3]	[0.8]
代	代理	1,723	615	392	539	143	34
	[前月比]	[12.0]	[-2.4]	[19.5]	[20.9]	[25.4]	[70.0]
賃	総 計	275,305	234,637	9,451	938	4,716	25,563
	[前月比]	[6.9]	[7.2]	[0.1]	[1.2]	[13.6]	[5.3]
地	北海道	703	579	35	6	7	76
	[前月比]	[34.9]	[39.9]	[25.0]	[-25.0]	[-46.2]	[31.0]
賃	東北	1,959	1,574	127	19	43	196
	[前月比]	[25.1]	[30.8]	[8.5]	[-32.1]	[10.3]	[9.5]
物	関東甲信越	2,456	1,789	235	63	79	290
	[前月比]	[15.7]	[18.5]	[12.4]	[43.2]	[-2.5]	[3.9]
件	首都圏	175,449	154,136	3,856	268	2,180	15,009
	[前月比]	[6.1]	[6.1]	[-1.3]	[-5.0]	[22.8]	[6.9]
別	中部4県	1,713	1,139	145	30	141	258
	[前月比]	[-3.5]	[1.7]	[-15.7]	[-28.6]	[-4.1]	[-12.2]
取	中部圏	3,508	2,969	111	55	74	299
	[前月比]	[5.4]	[14.3]	[-11.2]	[1.9]	[-10.8]	[-36.2]
引	近畿圏	49,188	40,798	2,754	170	1,098	4,368
	[前月比]	[7.5]	[7.9]	[4.0]	[10.4]	[6.1]	[6.5]
態	中国	4,928	3,515	504	49	186	674
	[前月比]	[11.5]	[9.1]	[2.0]	[14.0]	[23.2]	[32.7]
様	四国	1,253	764	128	16	79	266
	[前月比]	[1.0]	[-3.9]	[12.3]	[-48.4]	[6.8]	[17.2]
別	九州	34,148	27,374	1,556	262	829	4,127
	[前月比]	[8.2]	[10.3]	[-4.4]	[8.7]	[9.8]	[0.2]

* 前月比欄の数値は、対前月増減率である。

* 「関東甲信越」は、茨城県・栃木県・群馬県・新潟県・山梨県・長野県、「首都圏」は、東京都・千葉県・埼玉県・神奈川県、「中部圏」は、愛知県・岐阜県・三重県、「中部4県」は、富山県・石川県・福井県・静岡県、「近畿圏」は、大阪府・京都府・兵庫県・滋賀県・奈良県・和歌山県をいう。

指定流通機構実態調査 売物件・新規登録件数 時系列表

	1年10月	1年11月	1年12月	2年1月	2年2月	2年3月	2年4月	2年5月	2年6月	2年7月	2年8月	2年9月	2年10月	一年間計
	件数 (前月比) [前年比]	件数 (前月比) [前年比]	件数 (前月比) [前年比]	件数 (前月比) [前年比]	件数 (前月比) [前年比]	件数 (前月比) [前年比]	件数 (前月比) [前年比]	件数 (前月比) [前年比]	件数 (前月比) [前年比]	件数 (前月比) [前年比]	件数 (前月比) [前年比]	件数 (前月比) [前年比]	件数 (前月比) [前年比]	件数 (前月比) [前年比]
総数	145,682 (1.2) [-9.3]	138,524 (-4.9) [-14.3]	126,781 (-8.5) [-15.8]	142,586 (12.5) [-23.7]	138,699 (-2.7) [-19.1]	142,052 (2.4) [-4.7]	128,921 (-9.2) [-20.2]	129,972 (0.8) [-10.6]	135,382 (4.2) [-1.6]	130,829 (-3.4) [-7.5]	119,426 (-8.7) [-7.5]	123,685 (3.6) [-14.1]	130,952 (5.9) [-10.1]	1,587,809
北海道	3,222 (-1.7) [10.5]	2,884 (-10.5) [6.3]	2,397 (-16.9) [19.7]	2,637 (10.0) [16.0]	2,715 (3.0) [20.5]	2,621 (-3.5) [2.4]	2,874 (9.7) [1.2]	2,473 (-14.0) [-18.0]	2,636 (6.6) [-15.3]	3,057 (26.1) [-0.8]	2,258 (-15.8) [-17.8]	2,614 (15.8) [-20.3]	2,788 (5.9) [-14.1]	31,934 (2.0)
東北	3,950 (2.7) [13.7]	3,661 (-7.3) [10.4]	3,358 (-8.3) [18.6]	3,585 (6.8) [16.5]	3,621 (1.0) [13.9]	3,917 (8.2) [14.7]	3,856 (-1.6) [2.4]	3,512 (-8.9) [9.6]	3,518 (0.2) [-4.1]	3,557 (1.1) [-6.1]	3,115 (-12.4) [-13.7]	3,470 (11.4) [-9.8]	3,823 (10.2) [-3.2]	42,993 (2.7)
関東甲信越	6,020 (2.8) [5.4]	5,134 (-14.7) [-7.1]	4,595 (-10.5) [6.3]	5,542 (20.6) [9.6]	5,047 (-8.9) [2.7]	5,096 (1.0) [-6.4]	5,422 (6.4) [2.2]	5,243 (-3.3) [-0.5]	4,787 (-8.7) [-12.9]	4,861 (1.5) [-21.1]	4,402 (-9.4) [-14.0]	5,956 (35.3) [1.7]	5,617 (-5.7) [-6.7]	61,702 (3.9)
首都圏	57,302 (2.4) [5.4]	54,499 (-4.9) [-1.0]	45,797 (-16.0) [0.9]	54,829 (19.7) [1.3]	55,205 (0.7) [2.5]	55,058 (-0.3) [-4.7]	46,183 (-16.1) [-17.9]	46,235 (0.1) [-5.5]	52,266 (13.0) [-2.2]	48,696 (-6.8) [-10.0]	38,930 (-20.1) [-19.1]	43,973 (13.0) [-21.4]	46,820 (6.5) [-18.3]	588,491 (37.1)
中部4県	4,026 (2.2) [0.4]	4,080 (1.3) [13.0]	3,331 (-18.4) [-1.0]	4,188 (25.7) [8.7]	3,667 (-12.4) [5.3]	4,231 (15.4) [9.6]	3,885 (-8.2) [3.1]	3,777 (-2.8) [3.7]	3,845 (1.8) [0.2]	3,752 (-2.4) [-8.2]	3,345 (-10.8) [-9.6]	4,089 (22.2) [3.8]	4,346 (6.3) [7.9]	46,536 (2.9)
中部圏	8,405 (3.3) [13.4]	7,793 (-7.3) [8.9]	7,090 (-9.0) [12.5]	8,323 (17.4) [15.0]	7,964 (-4.3) [10.1]	8,440 (6.0) [5.4]	7,326 (-13.2) [-3.7]	8,174 (11.6) [14.4]	7,783 (-4.8) [-3.2]	7,316 (-6.0) [-7.6]	6,968 (-4.8) [-1.8]	7,700 (10.5) [-5.4]	7,783 (1.1) [-7.4]	92,660 (5.8)
近畿圏	23,216 (-3.6) [1.7]	22,644 (-2.5) [4.9]	20,662 (-8.8) [8.2]	22,387 (8.3) [-1.4]	23,336 (4.2) [5.9]	24,942 (6.9) [0.5]	21,110 (-15.4) [-3.7]	21,587 (2.3) [3.5]	22,574 (4.6) [0.3]	20,725 (-8.2) [-10.5]	19,435 (-6.2) [-5.3]	20,871 (7.4) [-13.3]	21,823 (4.6) [-6.0]	262,096 (16.5)
中国	7,147 (4.8) [-28.2]	6,723 (-5.9) [-44.3]	7,350 (9.3) [-30.1]	7,959 (8.3) [-24.6]	7,204 (-9.5) [-31.9]	7,188 (-0.2) [4.2]	7,424 (3.3) [12.9]	7,297 (-1.7) [2.5]	7,001 (-4.1) [5.5]	7,610 (8.7) [6.1]	7,316 (-3.9) [1.0]	6,604 (-9.7) [-3.2]	7,712 (16.8) [7.9]	87,388 (5.5)
四国	4,173 (-13.8) [-39.4]	4,556 (9.2) [-34.6]	5,618 (23.3) [-23.9]	5,204 (-7.4) [-33.9]	3,840 (-26.2) [-50.2]	3,700 (-3.6) [-15.3]	4,752 (28.4) [22.8]	3,821 (-19.6) [-10.1]	3,909 (2.3) [-13.6]	3,695 (-5.5) [-11.8]	5,112 (38.3) [24.7]	3,823 (-25.2) [-21.0]	4,039 (5.7) [-3.2]	52,069 (3.3)
九州	28,221 (3.8) [-34.4]	26,550 (-5.9) [-39.2]	26,583 (0.1) [-46.2]	27,932 (5.1) [-60.2]	26,100 (-6.6) [-53.6]	26,859 (2.9) [-16.1]	26,089 (-2.9) [-47.4]	27,853 (6.8) [-34.2]	27,063 (-2.8) [2.5]	27,560 (1.8) [-1.0]	28,545 (3.6) [6.2]	24,585 (-13.9) [-9.6]	26,221 (6.7) [-7.1]	321,940 (20.3)
専属専任媒介	16,512 (-5.9) [-18.1]	16,254 (-1.6) [-19.9]	14,110 (-13.2) [-23.1]	15,773 (11.8) [-23.1]	15,885 (0.7) [-23.1]	16,261 (2.4) [-17.6]	13,793 (-15.2) [-25.9]	12,826 (-7.0) [-26.3]	14,121 (10.1) [-22.7]	14,263 (1.0) [-18.8]	12,888 (-9.6) [-17.7]	13,976 (8.4) [-20.3]	14,925 (6.8) [-9.6]	175,075 (11.0)
引専任媒介	44,572 (-1.4) [-13.5]	43,169 (-3.1) [-15.7]	40,307 (-6.6) [-19.2]	44,429 (10.2) [-28.4]	44,495 (0.1) [-20.7]	44,949 (1.0) [-4.5]	38,474 (-14.4) [-28.5]	37,973 (-1.3) [-19.2]	41,330 (8.8) [-5.2]	40,917 (-1.0) [-9.0]	38,416 (-6.1) [-6.0]	39,268 (2.2) [-13.1]	42,912 (9.3) [-3.7]	496,639 (31.3)
一般媒介	35,883 (-0.1) [-18.4]	34,859 (-2.9) [-22.5]	33,695 (-3.3) [-24.5]	36,052 (7.0) [-37.5]	35,235 (-2.3) [-30.8]	35,825 (1.7) [-7.0]	33,997 (-5.1) [-26.6]	34,855 (2.6) [-16.3]	35,555 (2.0) [1.2]	34,967 (-1.7) [-2.6]	34,483 (-1.4) [3.0]	32,974 (-4.4) [-8.2]	34,891 (5.8) [-2.8]	417,188 (26.3)
別売主	46,643 (8.0) [8.8]	42,098 (-9.7) [-2.9]	36,878 (-12.4) [2.1]	44,098 (19.6) [-0.4]	40,853 (-7.4) [-2.3]	42,879 (5.0) [2.8]	40,731 (-5.0) [-0.2]	42,506 (4.4) [12.8]	42,339 (-0.4) [9.2]	38,907 (-8.1) [-5.2]	32,119 (-17.4) [-14.0]	35,929 (11.9) [-16.8]	36,501 (1.6) [-21.7]	475,838 (30.0)
代理	2,072 (0.0) [0.3]	2,144 (3.5) [14.5]	1,791 (-16.5) [11.0]	2,234 (24.7) [-3.5]	2,231 (-0.1) [14.6]	2,138 (-4.2) [1.4]	1,926 (-9.9) [-3.4]	2,012 (4.5) [9.3]	2,037 (1.2) [8.5]	1,775 (-12.9) [-11.6]	1,520 (-14.4) [-12.8]	1,538 (1.2) [-25.8]	1,723 (12.0) [-16.8]	23,069 (1.5)
マンション	41,906 (-2.5) [-10.2]	40,866 (-2.5) [-9.6]	37,337 (-8.6) [-10.0]	41,895 (12.2) [-15.2]	43,185 (3.1) [-9.1]	44,317 (2.6) [-3.2]	37,005 (-16.5) [-20.6]	37,239 (0.6) [-8.0]	41,363 (11.1) [-1.4]	39,869 (-3.6) [-7.7]	35,155 (-11.8) [-8.0]	38,906 (10.7) [-9.4]	40,377 (3.8) [-3.6]	477,514 (30.1)
件一戸建	50,482 (5.1) [-3.2]	46,822 (-7.3) [-11.1]	41,911 (-10.5) [-14.1]	47,280 (12.8) [-22.6]	45,150 (-4.5) [-18.3]	46,932 (3.9) [-2.6]	43,770 (-6.7) [-17.0]	44,995 (2.8) [-6.3]	45,444 (1.0) [2.3]	42,753 (-5.9) [-6.1]	38,592 (-9.7) [-9.6]	39,194 (1.6) [-18.4]	41,821 (6.7) [-17.2]	524,664 (33.0)
土地	45,233 (0.8) [-13.7]	43,306 (-4.3) [-20.5]	40,872 (-5.6) [-21.4]	45,984 (12.5) [-29.9]	43,355 (-5.7) [-26.7]	43,618 (0.6) [-6.8]	41,793 (-4.2) [-21.2]	41,130 (-1.6) [-15.4]	41,996 (2.1) [-3.4]	41,535 (-1.1) [-7.0]	39,693 (-4.4) [-3.8]	39,320 (-0.9) [-12.4]	42,079 (7.0) [-7.0]	504,681 (31.8)
別住宅外(全部)	7,469 (0.8) [-15.0]	6,933 (-7.2) [-20.7]	6,127 (-11.6) [-20.3]	6,713 (9.6) [-32.6]	6,457 (-3.8) [-27.7]	6,502 (0.7) [-15.5]	5,847 (-10.1) [-31.0]	6,004 (2.7) [-21.2]	6,042 (0.6) [-15.8]	6,157 (1.9) [-17.5]	5,482 (-11.0) [-14.8]	5,757 (5.0) [-22.3]	6,100 (6.0) [-18.3]	74,121 (4.7)
住宅外(一部)	592 (-0.5) [1.2]	597 (0.8) [-0.5]	534 (-10.6) [-15.1]	714 (33.7) [-2.3]	552 (-22.7) [-18.0]	683 (23.7) [2.7]	506 (-25.9) [-25.4]	604 (19.4) [-4.3]	537 (-11.1) [-10.6]	515 (-4.1) [-17.3]	504 (-2.1) [-4.7]	508 (0.8) [-14.6]	575 (13.2) [-2.9]	6,829 (0.4)

※ 構成比は、四捨五入による端数処理のため内数の合計が100%にならないことがある

指定流通機構実態調査集計、総括表 地域別取引態様別売物件月間新規登録件数

地域	取引態様	総数	物件種別				
			マンション	一戸建	土地	住宅外全部	住宅外一部
北海道	専属専任 [構成比]	288 [10.4]	90 [11.1]	67 [9.3]	101 [10.3]	30 [11.9]	0 [0.0]
	専任媒介 [構成比]	1,368 [49.4]	335 [41.2]	409 [57.0]	503 [51.3]	120 [47.4]	1 [33.3]
	一般媒介 [構成比]	673 [24.3]	137 [16.8]	171 [23.8]	287 [29.3]	77 [30.4]	1 [33.3]
	売主 [構成比]	368 [13.3]	204 [25.1]	69 [9.6]	76 [7.8]	18 [7.1]	1 [33.3]
	代理 [構成比]	71 [2.6]	48 [5.9]	2 [0.3]	13 [1.3]	8 [3.2]	0 [0.0]
	合計 [地域比]	2,768 [2.1]	814 [2.0]	718 [1.7]	980 [2.3]	253 [4.1]	3 [0.5]
東北	専属専任 [構成比]	247 [6.5]	54 [5.6]	83 [7.1]	90 [6.0]	20 [12.0]	0 [0.0]
	専任媒介 [構成比]	1,287 [33.7]	297 [30.6]	383 [32.7]	564 [37.3]	42 [25.3]	1 [20.0]
	一般媒介 [構成比]	1,196 [31.3]	149 [15.3]	355 [30.3]	610 [40.4]	81 [48.8]	1 [20.0]
	売主 [構成比]	1,079 [28.2]	471 [48.5]	348 [29.7]	235 [15.6]	22 [13.3]	3 [60.0]
	代理 [構成比]	14 [0.4]	0 [0.0]	1 [0.1]	12 [0.8]	1 [0.6]	0 [0.0]
	合計 [地域比]	3,823 [2.9]	971 [2.4]	1,170 [2.8]	1,511 [3.6]	166 [2.7]	5 [0.9]
関東甲信越	専属専任 [構成比]	396 [7.1]	30 [3.3]	83 [5.2]	236 [8.3]	47 [17.9]	0 [0.0]
	専任媒介 [構成比]	1,964 [35.0]	223 [24.3]	592 [37.3]	1,059 [37.4]	76 [29.0]	14 [70.0]
	一般媒介 [構成比]	1,729 [30.8]	225 [24.5]	410 [25.8]	985 [34.8]	106 [40.5]	3 [15.0]
	売主 [構成比]	1,460 [26.0]	439 [47.8]	492 [31.0]	500 [17.7]	26 [9.9]	3 [15.0]
	代理 [構成比]	68 [1.2]	1 [0.1]	12 [0.8]	48 [1.7]	7 [2.7]	0 [0.0]
	合計 [地域比]	5,617 [4.3]	918 [2.3]	1,589 [3.8]	2,828 [6.7]	262 [4.3]	20 [3.5]
首都圏	専属専任 [構成比]	5,292 [11.3]	2,744 [12.5]	1,056 [8.3]	1,145 [12.1]	311 [12.9]	36 [10.1]
	専任媒介 [構成比]	13,833 [29.5]	6,545 [29.9]	3,427 [27.0]	3,061 [32.4]	694 [28.7]	106 [29.8]
	一般媒介 [構成比]	6,469 [13.8]	3,239 [14.8]	1,306 [10.3]	1,181 [12.5]	660 [27.3]	83 [23.3]
	売主 [構成比]	20,138 [43.0]	8,890 [40.6]	6,660 [52.4]	3,827 [40.5]	661 [27.4]	100 [28.1]
	代理 [構成比]	1,088 [2.3]	492 [2.2]	250 [2.0]	225 [2.4]	90 [3.7]	31 [8.7]
	合計 [地域比]	46,820 [35.8]	21,910 [54.3]	12,699 [30.4]	9,439 [22.4]	2,416 [39.6]	356 [61.9]
中部四県	専属専任 [構成比]	414 [9.5]	29 [3.3]	130 [10.5]	241 [12.1]	13 [5.5]	1 [6.7]
	専任媒介 [構成比]	1,433 [33.0]	193 [22.1]	434 [35.1]	740 [37.3]	62 [26.1]	4 [26.7]
	一般媒介 [構成比]	1,471 [33.8]	195 [22.4]	422 [34.1]	719 [36.2]	129 [54.2]	6 [40.0]
	売主 [構成比]	985 [22.7]	454 [52.1]	246 [19.9]	249 [12.5]	32 [13.4]	4 [26.7]
	代理 [構成比]	43 [1.0]	1 [0.1]	4 [0.3]	36 [1.8]	2 [0.8]	0 [0.0]
	合計 [地域比]	4,346 [3.3]	872 [2.2]	1,236 [3.0]	1,985 [4.7]	238 [3.9]	15 [2.6]
中部圏	専属専任 [構成比]	888 [11.4]	280 [15.7]	197 [7.7]	373 [11.9]	38 [12.7]	0 [0.0]
	専任媒介 [構成比]	2,488 [32.0]	699 [39.1]	511 [19.9]	1,176 [37.7]	96 [32.1]	6 [75.0]
	一般媒介 [構成比]	2,264 [29.1]	441 [24.7]	476 [18.6]	1,206 [38.6]	139 [46.5]	2 [25.0]
	売主 [構成比]	2,132 [27.4]	365 [20.4]	1,379 [53.8]	362 [11.6]	26 [8.7]	0 [0.0]
	代理 [構成比]	11 [0.1]	4 [0.2]	2 [0.1]	5 [0.2]	0 [0.0]	0 [0.0]
	合計 [地域比]	7,783 [5.9]	1,789 [4.4]	2,565 [6.1]	3,122 [7.4]	299 [4.9]	8 [1.4]
近畿圏	専属専任 [構成比]	4,592 [21.0]	1,278 [19.5]	2,011 [22.2]	1,148 [21.5]	148 [18.4]	7 [9.5]
	専任媒介 [構成比]	7,106 [32.6]	2,774 [42.3]	2,292 [25.4]	1,785 [33.4]	232 [28.8]	23 [31.1]
	一般媒介 [構成比]	4,590 [21.0]	1,586 [24.2]	1,503 [16.6]	1,187 [22.2]	287 [35.6]	27 [36.5]
	売主 [構成比]	5,280 [24.2]	859 [13.1]	3,139 [34.7]	1,149 [21.5]	118 [14.6]	15 [20.3]
	代理 [構成比]	255 [1.2]	58 [0.9]	95 [1.1]	79 [1.5]	21 [2.6]	2 [2.7]
	合計 [地域比]	21,823 [16.7]	6,555 [16.2]	9,040 [21.6]	5,348 [12.7]	806 [13.2]	74 [12.9]
中国	専属専任 [構成比]	692 [9.0]	52 [6.1]	275 [10.8]	324 [8.1]	39 [13.4]	2 [14.3]
	専任媒介 [構成比]	3,569 [46.3]	500 [58.5]	1,170 [46.0]	1,740 [43.4]	150 [51.5]	9 [64.3]
	一般媒介 [構成比]	2,392 [31.0]	187 [21.9]	767 [30.2]	1,338 [33.4]	97 [33.3]	3 [21.4]
	売主 [構成比]	1,022 [13.3]	115 [13.5]	322 [12.7]	580 [14.5]	5 [1.7]	0 [0.0]
	代理 [構成比]	37 [0.5]	1 [0.1]	7 [0.3]	29 [0.7]	0 [0.0]	0 [0.0]
	合計 [地域比]	7,712 [5.9]	855 [2.1]	2,541 [6.1]	4,011 [9.5]	291 [4.8]	14 [2.4]
四国	専属専任 [構成比]	302 [7.5]	12 [3.6]	79 [6.2]	195 [8.6]	14 [8.0]	2 [25.0]
	専任媒介 [構成比]	1,108 [27.4]	154 [46.7]	290 [22.9]	609 [26.9]	55 [31.6]	0 [0.0]
	一般媒介 [構成比]	1,906 [47.2]	149 [45.2]	668 [52.8]	984 [43.5]	99 [56.9]	6 [75.0]
	売主 [構成比]	671 [16.6]	15 [4.5]	226 [17.9]	424 [18.8]	6 [3.4]	0 [0.0]
	代理 [構成比]	52 [1.3]	0 [0.0]	3 [0.2]	49 [2.2]	0 [0.0]	0 [0.0]
	合計 [地域比]	4,039 [3.1]	330 [0.8]	1,266 [3.0]	2,261 [5.4]	174 [2.9]	8 [1.4]
九州	専属専任 [構成比]	1,814 [6.9]	353 [6.6]	463 [5.1]	895 [8.4]	100 [8.4]	3 [4.2]
	専任媒介 [構成比]	8,756 [33.4]	2,058 [38.4]	2,361 [26.2]	3,879 [36.6]	442 [37.0]	16 [22.2]
	一般媒介 [構成比]	12,201 [46.5]	2,230 [41.6]	4,673 [51.9]	4,655 [43.9]	595 [49.8]	48 [66.7]
	売主 [構成比]	3,366 [12.8]	712 [13.3]	1,484 [16.5]	1,122 [10.6]	44 [3.7]	4 [5.6]
	代理 [構成比]	84 [0.3]	10 [0.2]	16 [0.2]	43 [0.4]	14 [1.2]	1 [1.4]
	合計 [地域比]	26,221 [20.0]	5,363 [13.3]	8,997 [21.5]	10,594 [25.2]	1,195 [19.6]	72 [12.5]
全国	専属専任 [構成比]	14,925 [11.4]	4,922 [12.2]	4,444 [10.6]	4,748 [11.3]	760 [12.5]	51 [8.9]
	専任媒介 [構成比]	42,912 [32.8]	13,778 [34.1]	11,869 [28.4]	15,116 [35.9]	1,969 [32.3]	180 [31.3]
	一般媒介 [構成比]	34,891 [26.6]	8,538 [21.1]	10,751 [25.7]	13,152 [31.3]	2,270 [37.2]	180 [31.3]
	売主 [構成比]	36,501 [27.9]	12,524 [31.0]	14,365 [34.3]	8,524 [20.3]	958 [15.7]	130 [22.6]
	代理 [構成比]	1,723 [1.3]	615 [1.5]	392 [0.9]	539 [1.3]	143 [2.3]	34 [5.9]
	合計	130,952	40,377	41,821	42,079	6,100	575

※構成比とは地域内の取引態様別構成比で、地域比とは全国合計の地域別シェアである。

※構成比・地域比は、四捨五入による端数処理のため内数の合計が100%にならないことがある。

指定流通機構実態調査集計、総括表 月間成約件数

		総 数	物 件 種 別				
			マンション	一 戸 建	土 地	住宅外全部	住宅外一部
全	総計件数	47,688	32,816	7,275	4,168	791	2,638
	[前月比]	[-0.5]	[-0.3]	[-1.3]	[-3.0]	[-3.3]	[4.8]
売	総 計	17,422	6,974	5,945	4,084	376	43
	[前月比]	[0.5]	[5.3]	[-2.1]	[-3.2]	[-3.8]	[-4.4]
地	北海道	979	274	310	353	41	1
	[前月比]	[8.8]	[24.5]	[1.6]	[9.0]	[-16.3]	[-50.0]
域	東北	685	144	302	218	21	0
	[前月比]	[-0.3]	[-8.9]	[7.9]	[-6.0]	[23.5]	[-]
別	関東甲信越	699	90	342	251	15	1
	[前月比]	[0.0]	[5.9]	[-2.0]	[2.0]	[-21.1]	[-]
物	首都圏	6,727	3,663	1,823	1,076	139	26
	[前月比]	[2.5]	[9.3]	[-4.7]	[-6.3]	[15.8]	[-13.3]
件	中部4県	619	127	250	225	16	1
	[前月比]	[0.8]	[33.7]	[-3.1]	[-7.8]	[-5.9]	[-]
取	中部圏	1,405	402	456	513	30	4
	[前月比]	[-4.9]	[-5.2]	[-6.2]	[-3.0]	[-23.1]	[-]
引	近畿圏	3,966	1,539	1,601	760	57	9
	[前月比]	[-6.6]	[-4.6]	[-5.2]	[-11.7]	[-23.0]	[28.6]
態	中国	657	174	273	192	18	0
	[前月比]	[11.7]	[22.5]	[7.9]	[6.7]	[100.0]	[-100.0]
様	四国	199	37	79	78	5	0
	[前月比]	[9.9]	[-27.5]	[21.5]	[36.8]	[-37.5]	[-]
別	九州	1,486	524	509	418	34	1
	[前月比]	[6.8]	[8.9]	[7.6]	[5.6]	[-12.8]	[-50.0]
専	専属専任	3,353	1,608	942	730	70	3
	[前月比]	[4.9]	[7.3]	[3.4]	[4.1]	[-7.9]	[-62.5]
能	専任媒介	8,707	3,939	2,508	2,050	193	17
	[前月比]	[1.6]	[4.4]	[1.3]	[-2.5]	[-3.0]	[-5.6]
介	一般媒介	2,369	828	727	705	94	15
	[前月比]	[3.3]	[9.4]	[-1.2]	[0.4]	[5.6]	[66.7]
介	売主	2,907	576	1,726	580	17	8
	[前月比]	[-8.8]	[3.6]	[-9.6]	[-15.8]	[-32.0]	[-11.1]
代	代理	86	23	42	19	2	0
	[前月比]	[-10.4]	[-32.4]	[13.5]	[-13.6]	[0.0]	[-100.0]
賃	総 計	30,266	25,842	1,330	84	415	2,595
	[前月比]	[-1.0]	[-1.8]	[2.2]	[6.3]	[-2.8]	[5.0]
地	北海道	154	128	13	1	1	11
	[前月比]	[13.2]	[8.5]	[18.2]	[-]	[-50.0]	[120.0]
賃	東北	299	229	34	4	2	30
	[前月比]	[-9.9]	[-11.9]	[-8.1]	[100.0]	[0.0]	[-3.2]
物	関東甲信越	369	255	45	7	10	52
	[前月比]	[0.0]	[-0.8]	[-2.2]	[-]	[42.9]	[-11.9]
件	首都圏	15,762	13,634	519	33	131	1,445
	[前月比]	[-2.0]	[-3.3]	[2.2]	[37.5]	[-15.5]	[11.5]
別	中部4県	274	177	32	4	18	43
	[前月比]	[-14.6]	[-13.2]	[-17.9]	[-20.0]	[-35.7]	[-4.4]
取	中部圏	155	104	12	4	8	27
	[前月比]	[-17.1]	[-7.1]	[-25.0]	[-55.6]	[14.3]	[-37.2]
引	近畿圏	9,863	8,402	489	21	174	777
	[前月比]	[-0.1]	[-0.5]	[7.5]	[-19.2]	[2.4]	[-0.6]
態	中国	201	149	18	3	8	23
	[前月比]	[-4.3]	[4.9]	[-37.9]	[-]	[-42.9]	[-8.0]
様	四国	50	33	5	1	6	5
	[前月比]	[8.7]	[6.5]	[-16.7]	[-]	[200.0]	[-28.6]
別	九州	3,139	2,731	163	6	57	182
	[前月比]	[3.6]	[3.3]	[5.8]	[-53.8]	[42.5]	[1.7]

* 成約件数は成約報告のあった件数である。

指定流通機構実態調査集計、総括表 当月末総登録件数

		総 数	物 件 種 別					
			マンション	一 戸 建	土 地	住宅外全部	住宅外一部	
全	総計件数	830,389	453,955	117,109	147,937	31,999	79,389	
	[前月比]	[1.6]	[3.8]	[-2.2]	[-1.4]	[0.0]	[1.5]	
売	総 計	341,546	76,745	100,022	144,141	19,069	1,569	
	[前月比]	[-1.8]	[-2.6]	[-2.1]	[-1.4]	[-0.5]	[0.6]	
り	地	北海道	10,910	2,019	2,587	5,374	902	28
		[前月比]	[-1.5]	[-3.9]	[-0.2]	[-1.0]	[-2.4]	[0.0]
		東北	16,166	1,741	5,111	8,428	849	37
		[前月比]	[-1.4]	[-2.4]	[-4.2]	[0.8]	[-3.3]	[0.0]
		関東甲信越	30,845	1,891	7,672	19,643	1,580	59
		[前月比]	[0.2]	[1.8]	[-1.5]	[0.8]	[-0.5]	[15.7]
		首都圏	112,296	40,052	31,422	32,597	7,351	874
		[前月比]	[-3.3]	[-3.3]	[-3.6]	[-3.9]	[-0.4]	[0.2]
		中部4県	20,422	1,620	5,873	11,854	1,038	37
		[前月比]	[-0.4]	[-3.3]	[-1.8]	[0.5]	[2.0]	[23.3]
		中部圏	31,218	4,973	8,032	16,754	1,411	48
		[前月比]	[-1.2]	[-1.2]	[-2.4]	[-0.5]	[-1.0]	[-14.3]
		近畿圏	64,247	16,371	23,165	21,397	2,968	346
		[前月比]	[-0.9]	[-0.8]	[-0.8]	[-1.2]	[-0.3]	[0.6]
		中国	14,361	1,113	4,370	8,213	641	24
		[前月比]	[-0.5]	[-3.6]	[-0.9]	[0.1]	[-0.3]	[9.1]
物	別	四国	6,860	468	1,869	4,143	362	18
		[前月比]	[-7.7]	[4.9]	[0.9]	[-12.4]	[-6.2]	[0.0]
		九州	34,221	6,497	9,921	15,738	1,967	98
		[前月比]	[-1.4]	[-5.3]	[-1.0]	[-0.2]	[0.9]	[-3.9]
		専属専任	42,906	12,050	12,706	15,604	2,367	179
		[前月比]	[-1.5]	[-2.3]	[-1.2]	[-1.4]	[0.3]	[-3.8]
		専任媒介	127,754	31,783	33,487	55,620	6,329	535
		[前月比]	[-0.9]	[-1.3]	[-0.8]	[-0.9]	[0.3]	[1.1]
一般媒介	105,205	21,327	25,431	49,890	8,018	539		
[前月比]	[-1.4]	[-2.9]	[-1.5]	[-0.9]	[-0.6]	[1.7]		
売主	61,477	10,596	27,439	21,228	1,950	264		
[前月比]	[-4.6]	[-6.5]	[-4.5]	[-3.9]	[-4.0]	[-0.8]		
代理	4,204	989	959	1,799	405	52		
[前月比]	[-1.7]	[-1.7]	[-4.3]	[-1.2]	[1.3]	[6.1]		
賃	総 計	488,843	377,210	17,087	3,796	12,930	77,820	
	[前月比]	[4.1]	[5.2]	[-2.9]	[0.5]	[0.7]	[1.5]	
賃	地	北海道	1,979	1,508	108	42	55	266
		[前月比]	[7.7]	[8.6]	[-0.9]	[2.4]	[-3.5]	[10.4]
		東北	6,109	4,300	349	146	189	1,125
		[前月比]	[4.5]	[5.5]	[-2.2]	[5.8]	[2.7]	[2.9]
		関東甲信越	8,232	5,128	581	319	497	1,707
		[前月比]	[3.8]	[4.5]	[1.8]	[10.0]	[0.4]	[2.3]
		首都圏	319,950	257,272	7,618	1,227	5,540	48,293
		[前月比]	[5.3]	[6.4]	[-2.0]	[-0.8]	[1.3]	[1.6]
		中部4県	7,527	4,668	512	168	814	1,365
		[前月比]	[-0.6]	[-0.3]	[-7.7]	[-1.8]	[-1.3]	[1.9]
		中部圏	6,196	3,374	264	370	351	1,837
		[前月比]	[4.7]	[9.0]	[-5.7]	[1.1]	[-2.5]	[1.1]
		近畿圏	97,583	70,428	5,311	874	3,902	17,068
		[前月比]	[2.7]	[3.6]	[-2.2]	[1.7]	[1.0]	[1.0]
		中国	4,793	3,106	542	108	266	771
		[前月比]	[-2.5]	[-2.7]	[-4.9]	[0.9]	[-2.6]	[0.0]
物	件	四国	1,978	1,200	172	48	129	429
		[前月比]	[-7.0]	[-4.5]	[-6.0]	[-35.1]	[-21.3]	[-4.5]
		九州	34,496	26,226	1,630	494	1,187	4,959
		[前月比]	[0.3]	[0.4]	[-7.2]	[-0.2]	[3.1]	[2.2]

「指定流通機構の活用状況について」掲載のデータ範囲の一部変更について

1. 概要

公益財団法人不動産流通推進センター（「センター」）では、各指定流通機構（東日本、中部圏、近畿圏、西日本）から提供されたデータをもとに、毎月、新規登録件数、成約報告件数、総登録件数を集計して「指定流通機構の活用状況について」として公表しています。

令和元年5月公表分（平成31年4月の実績値）から、「新規登録件数」として集計しているデータの一部について、その範囲を変更しています。

2. 背景と変更内容

センターが「新規登録件数」として集計してきたデータの範囲は、平成31年4月公表分（平成31年3月の実績値）までは、次のようでした。

東日本不動産流通機構	当月に新たに登録のあったもの
中部圏不動産流通機構	当月に新たに登録のあったもの
近畿圏不動産流通機構	当月に新たに登録のあったもの
西日本不動産流通機構	当月に新たに登録のあったもの＋再登録

注：「再登録」とは、物件情報の有効登録期間が切れてふたたび登録したものを指します。

平成31年4月の実績値以降、公益社団法人西日本不動産流通機構において、「当月に新たに登録のあったもの」と「再登録」を区別することになりました。これに伴い、センターでは、令和元年5月公表分（平成31年4月の実績値）以降、「新規登録件数」の集計に当たり、公益社団法人西日本不動産流通機構が「当月に新たに登録のあったもの」と区別するデータのみを使用しています。

東日本不動産流通機構	当月に新たに登録のあったもの
中部圏不動産流通機構	当月に新たに登録のあったもの
近畿圏不動産流通機構	当月に新たに登録のあったもの
西日本不動産流通機構	当月に新たに登録のあったもの

3. データの表示方法

実数値は、令和2年4月公表分（令和2年3月実績値）まで、従前のデータ範囲によるデータ（旧バージョン）と、新たなデータ範囲によるデータの両方を公表します。旧バージョンは従前どおり公表しますが、新たなデータ範囲による集計は令和元年5月公表分（平成31年4月の実績値）から前月比のみを公表します。対前年同月比は、令和2年4月公表分（令和2年3月実績値）まで公表しません。

4. データのカウント方法

各不動産流通機構の登録件数、成約件数、在庫件数は事務所の所在地ではなく、物件の所在地によってカウントしています。当センターの活用状況のデータもこの方法でカウントしています。

一方、東日本不動産流通機構、中部圏不動産流通機構は、事務所の所在地をベースにしたデータも公表しています。両流通機構のデータを参照する際はこの点に注意してください。