

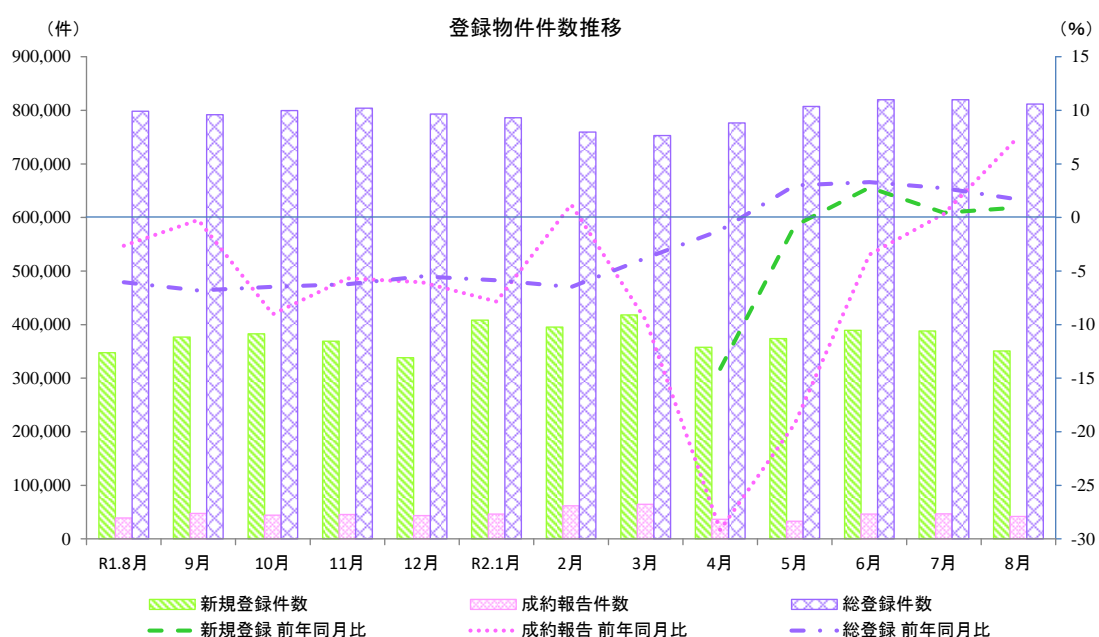
指定流通機構の活用状況について (令和2年8月分)

令和2年9月23日(水)
公益財団法人不動産流通推進センター
不動産流通センター研究所 麻
TEL: 03-5843-2065

* 当センターのホームページでご覧いただけます。URL <https://www.retpc.jp>

1. 概況

令和2年8月の指定流通機構の活用状況を見ると、新規登録件数は350,928件と前年同月比で3ヶ月連続してプラスとなり、前月比では2ヶ月連続してマイナスとなった。成約報告件数は42,044件と前年同月比で2ヶ月連続してプラスとなり、前月比では3ヶ月ぶりにマイナスに転じた。総登録件数は811,654件と前年同月比で4ヶ月連続してプラスとなった、前月比では2ヶ月連続してマイナスとなった。



物件件数の推移

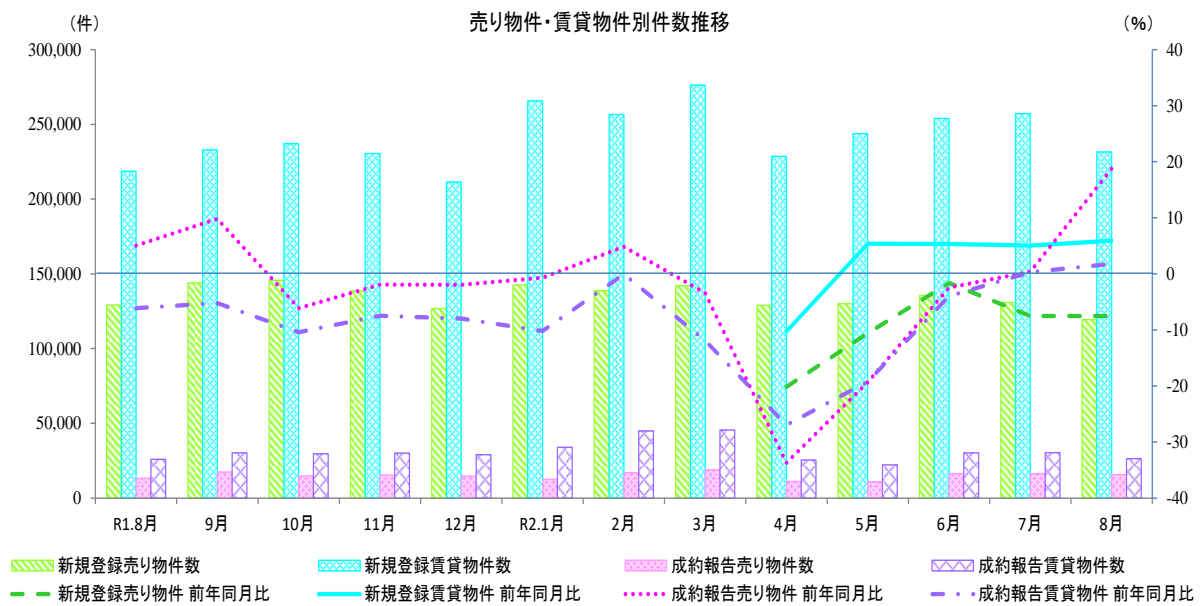
	R1.8月	9月	10月	11月	12月	R2.1月	2月	3月	4月	5月	6月	7月	8月
新規登録件数(件)	347,733	376,915	382,754	368,939	338,174	408,265	395,281	418,296	357,582	373,771	389,407	388,036	350,928
前年同月比(%)	—	—	—	—	—	—	—	—	▲14.1	▲0.8	2.8	0.4	0.9
前月比(%)	▲10.0	8.4	1.5	▲3.6	▲8.3	20.7	▲3.2	5.8	▲14.5	4.5	4.2	▲0.4	▲9.6
成約報告件数(件)	39,097	47,610	44,277	45,452	43,683	46,491	61,859	64,467	36,562	33,140	46,527	46,663	42,044
前年同月比(%)	▲2.6	▲0.2	▲9.0	▲5.7	▲6.0	▲7.8	1.2	▲9.6	▲29.2	▲19.3	▲3.5	0.3	7.5
前月比(%)	▲15.9	21.8	▲7.0	2.7	▲3.9	6.4	33.1	4.2	▲43.3	▲9.4	40.4	0.3	▲9.9
総登録件数(件)	798,244	791,748	799,697	803,934	793,216	786,094	759,232	753,042	776,298	807,318	819,901	819,851	811,654
前年同月比(%)	▲6.0	▲6.8	▲6.5	▲6.2	▲5.5	▲5.9	▲6.5	▲3.8	▲1.2	3.0	3.3	2.7	1.7
前月比(%)	0.0	▲0.8	1.0	0.5	▲1.3	▲0.9	▲3.4	▲0.8	3.1	4.0	1.6	▲0.0	▲1.0

注: 令和元年5月公表分から、「新規登録件数」として集計しているデータの一部について、その範囲を変更しています。データ範囲の変更については9ページを参照してください。

2. 売り・賃貸別物件数

令和2年8月の売り物件数をみると、新規登録件数は119,426件と前年同月比で5ヶ月連続してマイナスとなり、前月比では2ヶ月連続してマイナスとなった。成約報告件数は15,712件と前年同月比で2ヶ月連続してプラスとなり、前月比ではマイナスに転じた。総登録件数は358,254件と前年同月比で2ヶ月連続してマイナスとなり、前月比では4ヶ月連続してマイナスとなった。

令和2年8月の賃貸物件数をみると、新規登録件数は231,502件と前年同月比で4ヶ月連続してプラスとなり、前月比では4ヶ月ぶりにマイナスに転じた。成約報告件数は26,332件と前年同月比で2ヶ月連続してプラスとなり、前月比では3ヶ月ぶりにマイナスに転じた。総登録件数は453,400件と前年同月比で3ヶ月連続してプラスとなり、前月比では5ヶ月連続してプラスとなった。



R2年8月 売り物件・賃貸物件別件数

新規登録件数	350,928 件	前年同月比	0.9 %	➡	前月比	▲ 9.6 %	👇
売り物件	119,426 件	前年同月比	▲ 7.5 %	👇	前月比	▲ 8.7 %	👇
賃貸物件	231,502 件	前年同月比	5.9 %	👉	前月比	▲ 10.0 %	👇
成約報告件数	42,044 件	前年同月比	7.5 %	👉	前月比	▲ 9.9 %	👇
売り物件	15,712 件	前年同月比	18.8 %	👆	前月比	▲ 3.7 %	👇
賃貸物件	26,332 件	前年同月比	1.8 %	➡	前月比	▲ 13.2 %	👇
総登録件数	811,654 件	前年同月比	1.7 %	➡	前月比	▲ 1.0 %	➡
売り物件	358,254 件	前年同月比	▲ 4.3 %	👇	前月比	▲ 3.0 %	➡
賃貸物件	453,400 件	前年同月比	6.9 %	👉	前月比	0.6 %	➡
月間総検索数	30,627,041 件	前年同月比	▲ 7.2 %	👇	前月比	▲ 27.1 %	👇

凡例: 👆 10% ~ 👉 3% ~ 10% ➡ -3% ~ 3% 👇 -10% ~ -3% 📉 ~ -10%

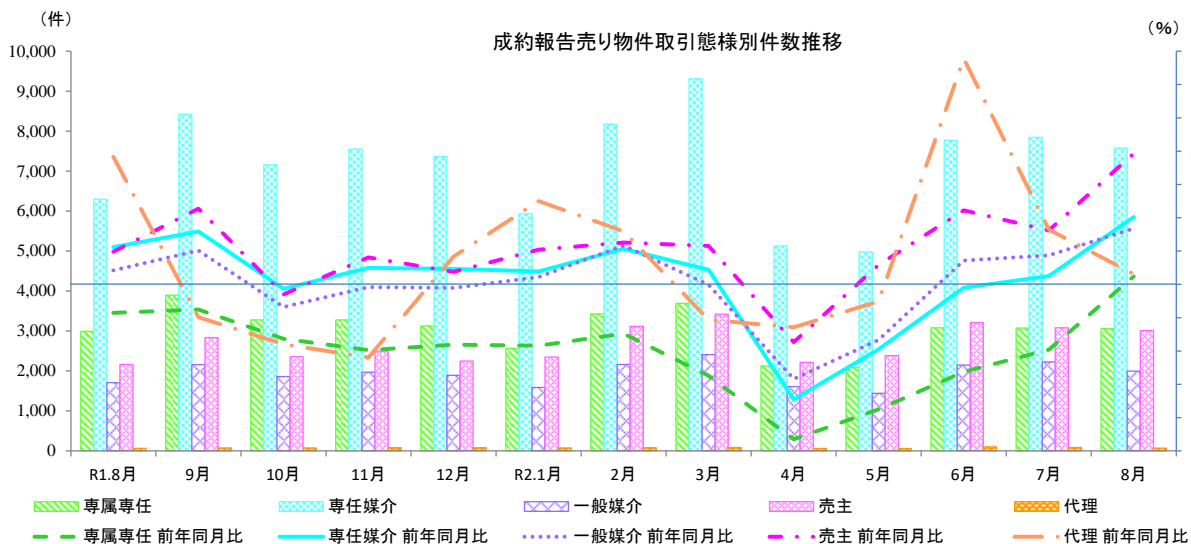
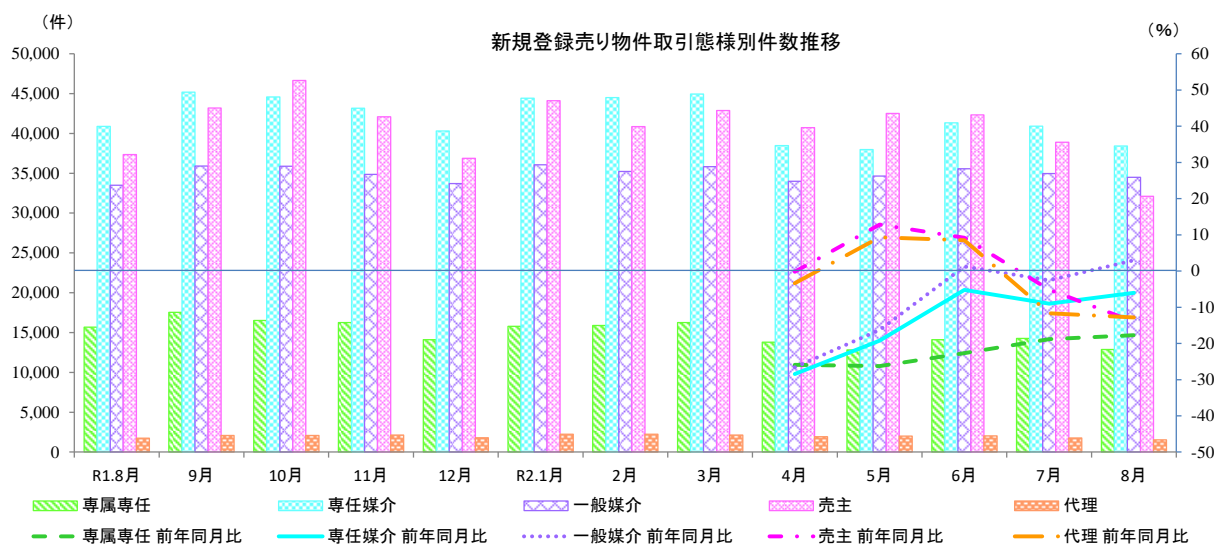
3. 売り物件の取引態様別物件数

令和2年8月の新規登録売り物件の取引態様別をみると、専任媒介は32.2%を占め、次いで一般媒介は28.9%を占めている。成約報告売り物件の取引態様別をみると、専任媒介は48.2%を占め、次いで専属専任は19.5%を占めている。

R2年8月 売り物件の取引態様別件数

	取引態様	件数	構成比	前年同月比	前月比
新規登録 件数	媒介契約	85,787 件	71.8 %	▲ 4.7 %	▲ 4.8 %
	専属専任	12,888 件	10.8 %	▲ 17.7 %	▲ 9.6 %
	専任媒介	38,416 件	32.2 %	▲ 6.0 %	▲ 6.1 %
	一般媒介	34,483 件	28.9 %	3.0 %	▲ 1.4 %
	売主	32,119 件	26.9 %	▲ 14.0 %	▲ 17.4 %
	代理	1,520 件	1.3 %	▲ 12.8 %	▲ 14.4 %
成約報告 件数	媒介契約	12,631 件	80.4 %	14.8 %	▲ 3.9 %
	専属専任	3,062 件	19.5 %	2.4 %	▲ 0.5 %
	専任媒介	7,575 件	48.2 %	20.2 %	▲ 3.4 %
	一般媒介	1,994 件	12.7 %	16.7 %	▲ 10.4 %
	売主	3,014 件	19.2 %	39.3 %	▲ 2.2 %
	代理	67 件	0.4 %	3.1 %	▲ 21.2 %

凡例: ▲ 10% ~ ▲ 3% ~ 10% ➡ -3% ~ 3% ▼ -10% ~ -3% ▼ ~ -10%



指定流通機構実態調査集計、総括表 新規登録件数

		総 数	物 件 種 別				
			マンション	一 戸 建	土 地	住宅外全部	住宅外一部
全	総計件数	350,928	232,653	48,034	40,575	9,142	20,524
	[前月比]	[-9.6]	[-9.6]	[-9.4]	[-4.5]	[-12.4]	[-16.7]
売	総 計	119,426	35,155	38,592	39,693	5,482	504
	[前月比]	[-8.7]	[-11.8]	[-9.7]	[-4.4]	[-11.0]	[-2.1]
り	北海道	2,258	690	575	802	185	6
	[前月比]	[-26.1]	[-19.9]	[-25.0]	[-31.3]	[-28.0]	20.0
地	東北	3,115	604	1,098	1,272	123	18
	[前月比]	[-12.4]	[-14.0]	[-13.0]	[-10.7]	[-20.6]	38.5
域	関東甲信越	4,402	532	1,398	2,247	220	5
	[前月比]	[-9.4]	12.7	[-4.9]	[-14.3]	[-23.9]	[-44.4]
物	首都圏	38,930	18,158	10,467	8,107	1,951	247
	[前月比]	[-20.1]	[-19.3]	[-24.2]	[-15.4]	[-21.8]	[-19.5]
別	中部4県	3,345	497	1,023	1,643	177	5
	[前月比]	[-10.8]	6.7	[-14.0]	[-12.2]	[-18.4]	[-37.5]
件	中部圏	6,968	1,625	2,282	2,800	252	9
	[前月比]	[-4.8]	[-4.5]	[-6.1]	[-3.8]	[-4.2]	[-25.0]
取	近畿圏	19,435	6,063	7,607	4,938	729	98
	[前月比]	[-6.2]	[-6.1]	[-7.4]	[-5.2]	[-6.3]	42.0
引	中国	7,316	802	2,490	3,713	300	11
	[前月比]	[-3.9]	8.8	[-3.1]	[-7.1]	1.7	[-15.4]
態	四国	5,112	349	1,422	3,107	227	7
	[前月比]	38.3	12.9	34.5	42.7	57.6	[-12.5]
様	九州	28,545	5,835	10,230	11,064	1,318	98
	[前月比]	3.6	2.9	2.5	4.7	4.3	38.0
別	専属専任	12,888	4,122	3,892	4,192	635	47
	[前月比]	[-9.6]	[-12.6]	[-9.6]	[-5.1]	[-17.7]	[-13.0]
件	専任媒介	38,416	11,857	10,487	14,238	1,699	135
	[前月比]	[-6.1]	[-7.9]	[-7.7]	[-3.1]	[-6.6]	[-12.9]
取	一般媒介	34,483	8,138	10,981	13,021	2,160	183
	[前月比]	[-1.4]	[-3.0]	[-1.1]	0.0	[-6.8]	44.1
引	売主	32,119	10,477	12,895	7,761	872	114
	[前月比]	[-17.4]	[-20.5]	[-17.2]	[-12.9]	[-22.0]	[-16.2]
態	代理	1,520	561	337	481	116	25
	[前月比]	[-14.4]	[-20.9]	[-16.6]	[-1.8]	[-10.1]	[-41.9]
賃	総 計	231,502	197,498	9,442	882	3,660	20,020
	[前月比]	[-10.0]	[-9.2]	[-7.8]	[-7.0]	[-14.5]	[-17.0]
賃	北海道	572	475	44	6	14	33
	[前月比]	[-11.6]	[-11.4]	10.0	[-57.1]	27.3	[-28.3]
地	東北	1,609	1,292	137	19	22	139
	[前月比]	0.9	2.7	31.7	46.2	[-29.0]	[-26.5]
域	関東甲信越	2,093	1,543	185	30	78	257
	[前月比]	[-12.4]	[-6.9]	[-3.6]	[-53.8]	[-41.4]	[-25.1]
物	首都圏	142,235	126,129	3,666	212	1,418	10,810
	[前月比]	[-11.2]	[-9.8]	[-7.9]	[-15.2]	[-20.1]	[-24.3]
賃	中部4県	1,807	1,272	169	23	94	249
	[前月比]	1.5	5.4	[-2.3]	[-17.9]	[-39.4]	14.2
件	中部圏	2,488	1,737	83	67	66	535
	[前月比]	[-1.3]	[-12.2]	[-32.0]	24.1	[-40.5]	110.6
別	近畿圏	41,572	34,507	2,634	153	928	3,350
	[前月比]	[-9.4]	[-8.4]	[-8.1]	[-26.1]	[-8.7]	[-18.0]
賃	中国	5,505	4,254	640	46	148	417
	[前月比]	22.2	31.4	9.0	27.8	[-5.1]	[-14.4]
件	四国	1,612	953	126	54	132	347
	[前月比]	[-41.0]	[-57.3]	[-3.8]	107.7	43.5	37.2
賃	九州	32,009	25,336	1,758	272	760	3,883
	[前月比]	[-8.5]	[-9.2]	[-14.0]	6.7	[-5.4]	[-1.9]

* 前月比欄の数値は、対前月増減率である。

* 「関東甲信越」は、茨城県・栃木県・群馬県・新潟県・山梨県・長野県、「首都圏」は、東京都・千葉県・埼玉県・神奈川県、「中部圏」は、愛知県・岐阜県・三重県、「中部4県」は、富山県・石川県・福井県・静岡県、「近畿圏」は、大阪府・京都府・兵庫県・滋賀県・奈良県・和歌山県をいう。

指定流通機構実態調査 売り物件・新規登録件数 時系列表

	1年8月	1年9月	1年10月	1年11月	1年12月	2年1月	2年2月	2年3月	2年4月	2年5月	2年6月	2年7月	2年8月	一年間計
	件数 (前月比) [前年比]	件数 (前月比) [前年比]	件数 (前月比) [前年比]	件数 (前月比) [前年比]	件数 (前月比) [前年比]	件数 (前月比) [前年比]	件数 (前月比) [前年比]	件数 (前月比) [前年比]	件数 (前月比) [前年比]	件数 (前月比) [前年比]	件数 (前月比) [前年比]	件数 (前月比) [前年比]	件数 (前月比) [前年比]	件数 (前月比) [前年比]
総数	129,126 (-8.7) [-11.2]	143,906 (11.4) [-6.7]	145,682 (1.2) [-9.3]	138,524 (-4.9) [-14.3]	126,781 (-8.5) [-15.8]	142,586 (12.5) [-23.7]	138,699 (-2.7) [-19.1]	142,052 (2.4) [-4.7]	128,921 (-9.2) [-20.2]	129,972 (0.8) [-10.6]	135,382 (4.2) [-1.6]	130,829 (-3.4) [-7.5]	119,426 (-8.7) [-7.5]	1,622,760
北海道	2,746 (-10.9) [2.8]	3,278 (19.4) [32.8]	3,222 (-1.7) [10.5]	2,884 (-10.5) [6.3]	2,397 (-16.9) [19.7]	2,637 (10.0) [16.0]	2,715 (3.0) [20.5]	2,821 (3.5) [2.4]	2,874 (1.9) [12.1]	2,473 (-14.0) [-1.8]	2,636 (6.6) [-15.3]	3,057 (16.0) [-0.8]	2,258 (-26.1) [-17.8]	33,052 (2.0)
東北	3,611 (-4.6) [11.5]	3,845 (6.5) [13.2]	3,950 (2.7) [13.7]	3,661 (-7.3) [10.4]	3,358 (-8.3) [18.6]	3,585 (6.8) [16.5]	3,621 (1.0) [13.9]	3,917 (8.2) [14.7]	3,856 (-1.6) [2.4]	3,512 (-8.9) [9.6]	3,518 (0.2) [-4.1]	3,557 (1.1) [-6.1]	3,115 (-12.4) [-13.7]	43,495 (2.7)
関東甲信越	5,121 (-16.9) [9.1]	5,855 (14.3) [16.8]	6,020 (2.8) [5.4]	5,134 (-14.7) [-7.1]	4,595 (-10.5) [6.3]	5,542 (20.6) [9.6]	5,047 (-8.9) [2.7]	5,096 (1.0) [-6.4]	5,422 (6.4) [2.2]	5,243 (-3.3) [-0.5]	4,787 (-8.7) [-12.9]	4,861 (1.5) [-21.1]	4,402 (-9.4) [-14.0]	62,004 (3.8)
首都圏	48,109 (-11.0) [2.0]	55,932 (16.3) [6.5]	57,302 (2.4) [5.4]	54,499 (-4.9) [-1.0]	45,797 (-16.0) [0.9]	54,829 (19.7) [1.3]	55,205 (0.7) [2.5]	55,058 (-0.3) [-4.7]	46,183 (-16.1) [-17.9]	46,235 (0.1) [-5.5]	52,266 (13.0) [-2.2]	48,696 (-6.8) [-10.0]	38,930 (-20.1) [-19.1]	610,932 (37.6)
中部4県	3,700 (-9.4) [10.5]	3,941 (6.5) [11.3]	4,026 (2.2) [0.4]	4,080 (1.3) [13.0]	3,331 (-18.4) [-1.0]	4,188 (25.7) [8.7]	3,667 (-12.4) [5.3]	4,231 (15.4) [9.6]	3,885 (-8.2) [3.1]	3,777 (-2.8) [3.7]	3,845 (1.8) [0.2]	3,752 (-2.4) [-8.2]	3,345 (-10.8) [-9.6]	46,068 (2.8)
中部圏	7,097 (-10.4) [9.7]	8,136 (14.6) [17.8]	8,405 (3.3) [13.4]	7,793 (-7.3) [8.9]	7,090 (-9.0) [12.5]	8,323 (17.4) [15.0]	7,964 (-4.3) [10.1]	8,440 (6.0) [5.4]	7,326 (-13.2) [-3.7]	8,174 (11.6) [14.4]	7,783 (-4.8) [-3.2]	7,316 (-6.0) [-7.6]	6,988 (-4.8) [-1.8]	93,718 (5.8)
近畿圏	20,518 (-11.4) [9.7]	24,071 (17.3) [7.3]	23,216 (-3.6) [1.7]	22,644 (-2.5) [4.9]	20,662 (-8.8) [8.2]	22,387 (8.3) [-1.4]	23,336 (4.2) [5.9]	24,942 (6.9) [0.5]	21,110 (-15.4) [-3.7]	21,587 (2.3) [3.5]	22,574 (4.6) [0.3]	20,725 (-8.2) [-10.5]	19,435 (-6.2) [-5.3]	266,689 (16.4)
中国	7,243 (1.0) [-35.7]	6,821 (-5.8) [-33.9]	7,147 (4.8) [-28.2]	6,723 (-5.9) [-44.3]	7,350 (9.3) [-30.1]	7,959 (8.3) [-24.6]	7,204 (-9.5) [-31.9]	7,188 (-0.2) [4.2]	7,424 (3.3) [12.9]	7,297 (-1.7) [2.5]	7,001 (-4.1) [5.5]	7,610 (8.7) [6.1]	7,316 (-3.9) [1.0]	87,040 (5.4)
四国	4,098 (-2.2) [-26.3]	4,840 (18.1) [-11.7]	4,173 (-13.8) [-39.4]	4,556 (9.2) [-34.6]	5,618 (23.3) [-23.9]	5,204 (-7.4) [-33.9]	3,840 (-26.2) [-50.2]	3,700 (-3.6) [-15.3]	4,752 (28.4) [22.8]	3,821 (-19.6) [-10.1]	3,909 (2.3) [-13.6]	3,695 (-5.5) [-11.8]	5,112 (38.3) [24.7]	53,220 (3.3)
九州	26,883 (-3.5) [-36.3]	27,187 (1.1) [-35.5]	28,221 (3.8) [-34.4]	26,550 (-5.9) [-39.2]	26,583 (0.1) [-46.2]	27,932 (5.1) [-60.2]	26,100 (-6.6) [-53.6]	26,859 (2.9) [-16.1]	26,089 (-2.9) [-47.4]	27,853 (6.8) [-34.2]	27,063 (-2.8) [2.5]	27,560 (1.8) [-1.0]	28,545 (3.6) [6.2]	326,542 (20.1)
取	15,668 (-10.8) [-9.3]	17,542 (12.0) [-10.1]	16,512 (-5.9) [-18.1]	16,254 (-1.6) [-19.9]	14,110 (-13.2) [-23.1]	15,773 (11.8) [-23.1]	15,885 (0.7) [-23.1]	16,261 (2.4) [-17.6]	13,793 (-15.2) [-25.9]	12,826 (-7.0) [-26.3]	14,121 (10.1) [-22.7]	14,263 (1.0) [-18.8]	12,888 (-9.6) [-17.7]	180,228 (11.1)
引	40,875 (-9.1) [-10.2]	45,194 (10.6) [-9.4]	44,572 (-1.4) [-13.5]	43,169 (-3.1) [-15.7]	40,307 (-6.6) [-19.2]	44,429 (10.2) [-28.4]	44,495 (0.1) [-20.7]	44,949 (1.0) [-4.5]	38,474 (-14.4) [-28.5]	37,973 (-1.3) [-19.2]	41,330 (8.8) [-5.2]	40,917 (-1.0) [-9.0]	38,416 (-6.1) [-6.0]	504,225 (31.1)
態	33,484 (-6.7) [-20.4]	35,920 (7.3) [-16.0]	35,883 (-0.1) [-18.4]	34,859 (-2.9) [-22.5]	33,695 (-3.3) [-24.5]	36,052 (7.0) [-37.5]	35,235 (-2.3) [-30.8]	35,825 (1.7) [-7.0]	33,997 (-5.1) [-26.6]	34,655 (1.9) [-16.3]	35,555 (2.6) [1.2]	34,967 (-1.7) [-2.6]	34,483 (-1.4) [3.0]	421,126 (26.0)
別	37,355 (-8.9) [-4.3]	43,178 (15.6) [7.0]	46,643 (8.0) [8.8]	42,098 (-9.7) [-2.9]	36,878 (-12.4) [2.1]	44,098 (19.6) [-0.4]	40,853 (-7.4) [-2.3]	42,879 (5.0) [2.8]	40,731 (-5.0) [-0.2]	42,506 (4.4) [12.8]	42,339 (-0.4) [9.2]	38,907 (-8.1) [-5.2]	32,119 (-17.4) [-14.0]	493,229 (30.4)
代理	1,744 (-13.2) [19.8]	2,072 (18.8) [20.5]	2,072 (0.0) [0.3]	2,144 (3.5) [14.5]	1,791 (-16.5) [11.0]	2,234 (24.7) [-3.5]	2,231 (-0.1) [14.6]	2,138 (-4.2) [1.4]	1,926 (-9.9) [-3.4]	2,012 (4.5) [9.3]	2,037 (1.2) [8.5]	1,775 (-12.9) [-11.6]	1,520 (-14.4) [-12.8]	23,952 (1.5)
物	38,195 (-11.6) [-7.8]	42,964 (12.5) [-3.6]	41,906 (-2.5) [-10.2]	40,866 (-2.5) [-9.6]	37,337 (-8.6) [-10.0]	41,895 (12.2) [-15.2]	43,185 (3.1) [-3.2]	44,317 (2.6) [-20.6]	37,005 (-16.5) [-8.0]	37,239 (0.6) [-1.4]	41,363 (11.1) [-7.7]	39,869 (-3.6) [-1.4]	35,155 (-11.8) [-8.0]	483,101 (29.8)
件	42,682 (-6.2) [-8.2]	48,050 (12.6) [-5.1]	50,482 (5.1) [-3.2]	46,822 (-7.3) [-11.1]	41,911 (-10.5) [-14.1]	47,280 (12.8) [-22.6]	45,150 (-4.5) [-18.3]	46,932 (3.9) [-2.6]	43,770 (-6.7) [-17.0]	44,995 (2.8) [-6.3]	45,444 (1.0) [2.3]	42,753 (-5.9) [-6.1]	38,592 (-9.7) [-9.6]	542,181 (33.4)
種	41,282 (-7.6) [-15.9]	44,889 (8.7) [-11.2]	45,233 (0.8) [-13.7]	43,306 (-4.3) [-20.5]	40,872 (-5.6) [-21.4]	45,984 (12.5) [-29.9]	43,355 (-5.7) [-26.7]	43,618 (0.6) [-6.8]	41,793 (-4.2) [-21.2]	41,130 (-1.6) [-15.4]	41,996 (2.1) [-3.4]	41,535 (-1.1) [-7.0]	39,693 (-4.4) [-3.8]	513,404 (31.6)
別	6,438 (-13.7) [-16.3]	7,408 (15.1) [-5.8]	7,469 (0.8) [-15.0]	6,933 (-7.2) [-20.7]	6,127 (-11.6) [-20.3]	6,713 (9.6) [-32.6]	6,457 (-3.8) [-27.7]	6,502 (0.7) [-15.5]	5,847 (-10.1) [-31.0]	6,004 (2.7) [-21.2]	6,042 (0.6) [-15.8]	6,157 (1.9) [-17.5]	5,482 (-11.0) [-14.8]	77,141 (4.8)
住宅外(一部)	529 (-15.1) [-11.8]	595 (12.5) [3.7]	592 (-0.5) [1.2]	597 (0.8) [-0.5]	534 (-10.6) [-15.1]	714 (33.7) [-2.3]	552 (-22.7) [-18.0]	683 (23.7) [2.7]	506 (-25.9) [-25.4]	604 (19.4) [-4.3]	537 (-11.1) [-10.6]	515 (-4.1) [-17.3]	504 (-2.1) [-4.7]	6,933 (0.4)

※ 構成比は、四捨五入による端数処理のため内数の合計が100%にならないことがある

指定流通機構実態調査集計・総括表 地域別取引態様別売物件月間新規登録件数

地域	取引態様	総数	物件種別				
			マンション	一戸建	土地	住宅外全部	住宅外一部
北海道	専属専任 [構成比]	212 [9.4]	61 [8.8]	54 [9.4]	78 [9.7]	18 [9.7]	1 [16.7]
	専任媒介 [構成比]	1,233 [54.6]	297 [43.0]	344 [59.8]	503 [62.7]	89 [48.1]	0 [0.0]
	一般媒介 [構成比]	452 [20.0]	107 [15.5]	118 [20.5]	168 [20.9]	54 [29.2]	5 [83.3]
	売主 [構成比]	327 [14.5]	205 [29.7]	57 [9.9]	45 [5.6]	20 [10.8]	0 [0.0]
	代理 [構成比]	34 [1.5]	20 [2.9]	2 [0.3]	8 [1.0]	4 [2.2]	0 [0.0]
	合計 [地域比]	2,258 [1.9]	690 [2.0]	575 [1.5]	802 [2.0]	185 [3.4]	6 [1.2]
東北	専属専任 [構成比]	215 [6.9]	50 [8.3]	68 [6.2]	85 [6.7]	12 [9.8]	0 [0.0]
	専任媒介 [構成比]	1,078 [34.6]	217 [35.9]	340 [31.0]	483 [38.0]	37 [30.1]	1 [5.6]
	一般媒介 [構成比]	932 [29.9]	134 [22.2]	278 [25.3]	469 [36.9]	50 [40.7]	1 [5.6]
	売主 [構成比]	870 [27.9]	201 [33.3]	405 [36.9]	226 [17.8]	22 [17.9]	16 [88.9]
	代理 [構成比]	20 [0.6]	2 [0.3]	7 [0.6]	9 [0.7]	2 [1.6]	0 [0.0]
	合計 [地域比]	3,115 [2.6]	604 [1.7]	1,098 [2.8]	1,272 [3.2]	123 [2.2]	18 [3.6]
関東甲信越	専属専任 [構成比]	238 [5.4]	23 [4.3]	54 [3.9]	133 [5.9]	28 [12.7]	0 [0.0]
	専任媒介 [構成比]	1,468 [33.3]	174 [32.7]	434 [31.0]	797 [35.5]	60 [27.3]	3 [60.0]
	一般媒介 [構成比]	1,451 [33.0]	167 [31.4]	355 [25.4]	828 [36.8]	100 [45.5]	1 [20.0]
	売主 [構成比]	1,193 [27.1]	167 [31.4]	547 [39.1]	458 [20.4]	20 [9.1]	1 [20.0]
	代理 [構成比]	52 [1.2]	1 [0.2]	8 [0.6]	31 [1.4]	12 [5.5]	0 [0.0]
	合計 [地域比]	4,402 [3.7]	532 [1.5]	1,398 [3.6]	2,247 [5.7]	220 [4.0]	5 [1.0]
首都圏	専属専任 [構成比]	4,178 [10.7]	2,163 [11.9]	830 [7.9]	916 [11.3]	236 [12.1]	33 [13.4]
	専任媒介 [構成比]	11,084 [28.5]	5,154 [28.4]	2,603 [24.9]	2,718 [33.5]	551 [28.2]	58 [23.5]
	一般媒介 [構成比]	5,338 [13.7]	2,577 [14.2]	1,068 [10.2]	1,125 [13.9]	504 [25.8]	64 [25.9]
	売主 [構成比]	17,400 [44.7]	7,812 [43.0]	5,785 [55.3]	3,139 [38.7]	595 [30.5]	69 [27.9]
	代理 [構成比]	930 [2.4]	452 [2.5]	181 [1.7]	209 [2.6]	65 [3.3]	23 [9.3]
	合計 [地域比]	38,930 [32.6]	18,158 [51.7]	10,467 [27.1]	8,107 [20.4]	1,951 [35.6]	247 [49.0]
中部四県	専属専任 [構成比]	314 [9.4]	30 [6.0]	112 [10.9]	159 [9.7]	13 [7.3]	0 [0.0]
	専任媒介 [構成比]	1,234 [36.9]	188 [37.8]	351 [34.3]	645 [39.3]	48 [27.1]	2 [40.0]
	一般媒介 [構成比]	1,272 [38.0]	174 [35.0]	376 [36.8]	621 [37.8]	100 [56.5]	1 [20.0]
	売主 [構成比]	494 [14.8]	105 [21.1]	181 [17.7]	193 [11.7]	13 [7.3]	2 [40.0]
	代理 [構成比]	31 [0.9]	0 [0.0]	3 [0.3]	25 [1.5]	3 [1.7]	0 [0.0]
	合計 [地域比]	3,345 [2.8]	497 [1.4]	1,023 [2.7]	1,643 [4.1]	177 [3.2]	5 [1.0]
中部圏	専属専任 [構成比]	764 [11.0]	227 [14.0]	169 [7.4]	333 [11.9]	35 [13.9]	0 [0.0]
	専任媒介 [構成比]	2,089 [30.0]	576 [35.4]	464 [20.3]	984 [35.1]	61 [24.2]	4 [44.4]
	一般媒介 [構成比]	2,073 [29.8]	445 [27.4]	431 [18.9]	1,059 [37.8]	133 [52.8]	5 [55.6]
	売主 [構成比]	2,031 [29.1]	373 [23.0]	1,216 [53.3]	421 [15.0]	21 [8.3]	0 [0.0]
	代理 [構成比]	11 [0.2]	4 [0.2]	2 [0.1]	3 [0.1]	2 [0.8]	0 [0.0]
	合計 [地域比]	6,968 [5.8]	1,625 [4.6]	2,282 [5.9]	2,800 [7.1]	252 [4.6]	9 [1.8]
近畿圏	専属専任 [構成比]	4,092 [21.1]	1,144 [18.9]	1,769 [23.3]	1,055 [21.4]	118 [16.2]	6 [6.1]
	専任媒介 [構成比]	6,369 [32.8]	2,535 [41.8]	1,979 [26.0]	1,575 [31.9]	244 [33.5]	36 [36.7]
	一般媒介 [構成比]	4,463 [23.0]	1,546 [25.5]	1,493 [19.6]	1,146 [23.2]	242 [33.2]	36 [36.7]
	売主 [構成比]	4,246 [21.8]	775 [12.8]	2,272 [29.9]	1,074 [21.7]	106 [14.5]	19 [19.4]
	代理 [構成比]	265 [1.4]	63 [1.0]	94 [1.2]	88 [1.8]	19 [2.6]	1 [1.0]
	合計 [地域比]	19,435 [16.3]	6,063 [17.2]	7,607 [19.7]	4,938 [12.4]	729 [13.3]	98 [19.4]
中国	専属専任 [構成比]	617 [8.4]	58 [7.2]	225 [9.0]	291 [7.8]	41 [13.7]	2 [18.2]
	専任媒介 [構成比]	3,380 [46.2]	454 [56.6]	1,169 [46.9]	1,626 [43.8]	127 [42.3]	4 [36.4]
	一般媒介 [構成比]	2,349 [32.1]	187 [23.3]	784 [31.5]	1,256 [33.8]	119 [39.7]	3 [27.3]
	売主 [構成比]	927 [12.7]	103 [12.8]	300 [12.0]	509 [13.7]	13 [4.3]	2 [18.2]
	代理 [構成比]	43 [0.6]	0 [0.0]	12 [0.5]	31 [0.8]	0 [0.0]	0 [0.0]
	合計 [地域比]	7,316 [6.1]	802 [2.3]	2,490 [6.5]	3,713 [9.4]	300 [5.5]	11 [2.2]
四国	専属専任 [構成比]	511 [10.0]	15 [4.3]	142 [10.0]	327 [10.5]	24 [10.6]	3 [42.9]
	専任媒介 [構成比]	1,634 [32.0]	160 [45.8]	340 [23.9]	1,056 [34.0]	78 [34.4]	0 [0.0]
	一般媒介 [構成比]	2,214 [43.3]	130 [37.2]	704 [49.5]	1,258 [40.5]	118 [52.0]	4 [57.1]
	売主 [構成比]	732 [14.3]	44 [12.6]	234 [16.5]	447 [14.4]	7 [3.1]	0 [0.0]
	代理 [構成比]	21 [0.4]	0 [0.0]	2 [0.1]	19 [0.6]	0 [0.0]	0 [0.0]
	合計 [地域比]	5,112 [4.3]	349 [1.0]	1,422 [3.7]	3,107 [7.8]	227 [4.1]	7 [1.4]
九州	専属専任 [構成比]	1,747 [6.1]	351 [6.0]	469 [4.6]	815 [7.4]	110 [8.3]	2 [2.0]
	専任媒介 [構成比]	8,847 [31.0]	2,102 [36.0]	2,463 [24.1]	3,851 [34.8]	404 [30.7]	27 [27.6]
	一般媒介 [構成比]	13,939 [48.8]	2,671 [45.8]	5,374 [52.5]	5,091 [46.0]	740 [56.1]	63 [64.3]
	売主 [構成比]	3,899 [13.7]	692 [11.9]	1,898 [18.6]	1,249 [11.3]	55 [4.2]	5 [5.1]
	代理 [構成比]	113 [0.4]	19 [0.3]	26 [0.3]	58 [0.5]	9 [0.7]	1 [1.0]
	合計 [地域比]	28,545 [23.9]	5,835 [16.6]	10,230 [26.5]	11,064 [27.9]	1,318 [24.0]	98 [19.4]
全国	専属専任 [構成比]	12,888 [10.8]	4,122 [11.7]	3,892 [10.1]	4,192 [10.6]	635 [11.6]	47 [9.3]
	専任媒介 [構成比]	38,416 [32.2]	11,857 [33.7]	10,487 [27.2]	14,238 [35.9]	1,699 [31.0]	135 [26.8]
	一般媒介 [構成比]	34,483 [28.9]	8,138 [23.1]	10,981 [28.5]	13,021 [32.8]	2,160 [39.4]	183 [36.3]
	売主 [構成比]	32,119 [26.9]	10,477 [29.8]	12,895 [33.4]	7,761 [19.6]	872 [15.9]	114 [22.6]
	代理 [構成比]	1,520 [1.3]	561 [1.6]	337 [0.9]	481 [1.2]	116 [2.1]	25 [5.0]
	合計	119,426	35,155	38,592	39,693	5,482	504

※構成比とは地域内の取引態様別構成比で、地域比とは全国合計の地域別シェアである。

※構成比・地域比は、四捨五入による端数処理のため内数の合計が100%にならないことがある。

指定流通機構実態調査集計、総括表 月間成約件数

		総 数	物 件 種 別					
			マンション	一 戸 建	土 地	住宅外全部	住宅外一部	
全	総計件数 [前月比]	42,044 [-9.9]	28,600 [-11.2]	6,779 [-6.6]	3,787 [-3.0]	727 [-9.4]	2,151 [-13.5]	
売 り 物 件	総 計 [前月比]	15,712 [-3.7]	5,994 [-2.9]	5,632 [-4.6]	3,731 [-2.5]	324 [-11.0]	31 [-24.4]	
	北海道 [前月比]	859 [-10.9]	231 [-9.1]	304 [-13.4]	287 [-12.0]	36 9.1]	1 -	
	東北 [前月比]	615 [-9.8]	137 [-3.5]	252 [-11.9]	209 [-8.7]	15 [-37.5]	2 100.0]	
	関東甲信越 [前月比]	636 [-2.6]	83 16.9]	316 [-7.9]	221 [-2.6]	15 36.4]	1 0.0]	
	首都圏 [前月比]	5,984 [-3.2]	3,076 [-3.1]	1,753 [-3.0]	1,033 [-1.8]	107 [-14.4]	15 [-37.5]	
	中部4県 [前月比]	534 [-0.6]	106 [-4.5]	229 [-3.0]	182 3.4]	17 41.7]	0 -100.0]	
	中部圏 [前月比]	1,357 [-4.4]	389 [-1.8]	467 [-5.7]	474 [-4.2]	26 [-16.1]	1 -50.0]	
	近畿圏 [前月比]	3,635 [-4.1]	1,390 [-3.9]	1,490 [-5.9]	687 1.5]	60 [-15.5]	8 -20.0]	
	中国 [前月比]	579 4.9]	154 30.5]	249 2.0]	164 [-4.7]	10 [-41.2]	2 100.0]	
	四国 [前月比]	199 24.4]	48 29.7]	83 48.2]	64 4.9]	4 [-33.3]	0 -	
	九州 [前月比]	1,314 [-4.2]	380 [-10.8]	489 [-2.6]	410 0.0]	34 0.0]	1 -	
	取引態 様別	専属専任 [前月比]	3,062 [-0.5]	1,430 [-1.7]	902 [-2.2]	675 10.1]	52 [-35.8]	3 -50.0]
	専任媒介 [前月比]	7,575 [-3.4]	3,348 [-2.2]	2,195 [-4.9]	1,859 [-3.0]	159 [-8.6]	14 [-26.3]	
	一般媒介 [前月比]	1,994 [-10.4]	646 [-9.5]	651 [-10.5]	601 [-12.8]	87 2.4]	9 -10.0]	
	売主 [前月比]	3,014 [-2.2]	553 [-2.0]	1,855 [-2.4]	579 [-1.7]	23 [-4.2]	4 -20.0]	
	代理 [前月比]	67 [-21.2]	17 [-15.0]	29 [-38.3]	17 0.0]	3 -	1 0.0]	
	賃 物 件	総 計 [前月比]	26,332 [-13.2]	22,606 [-13.2]	1,147 [-15.2]	56 [-30.9]	403 [-8.0]	2,120 [-13.4]
		北海道 [前月比]	103 [-22.0]	91 [-16.5]	5 [-54.5]	2 -	3 [-62.5]	2 -50.0]
		東北 [前月比]	264 2.7]	209 12.4]	22 [-33.3]	1 [-66.7]	6 500.0]	26 -23.5]
		関東甲信越 [前月比]	313 [-10.3]	224 [-3.4]	28 [-44.0]	2 [-33.3]	8 [-52.9]	51 8.5]
首都圏 [前月比]		13,551 [-13.1]	11,736 [-13.7]	444 [-16.1]	26 [-7.1]	141 11.9]	1,204 [-7.9]	
中部4県 [前月比]		260 [-9.1]	180 [-8.6]	29 [-12.1]	1 [-50.0]	21 10.5]	29 -17.1]	
中部圏 [前月比]		128 [-28.1]	83 [-22.4]	10 [-37.5]	1 [-80.0]	13 [-27.8]	21 -34.4]	
近畿圏 [前月比]		8,451 [-13.0]	7,250 [-12.6]	431 [-8.3]	15 [-34.8]	165 [-5.2]	590 -21.5]	
中国 [前月比]		229 [-0.9]	179 6.5]	25 [-7.4]	1 [-50.0]	6 [-62.5]	18 0.0]	
四国 [前月比]		39 [-29.1]	25 [-44.4]	4 [-20.0]	1 -	2 100.0]	7 75.0]	
九州 [前月比]		2,994 [-15.9]	2,629 [-15.0]	149 [-16.8]	6 [-60.0]	38 [-34.5]	172 -19.6]	

* 成約件数は成約報告のあった件数である。

指定流通機構実態調査集計、総括表 当月末総登録件数

		総 数	物 件 種 別					
			マンション	一 戸 建	土 地	住宅外全部	住宅外一部	
全	総計件数 [前月比]	811,654 [-1.0]	424,793 [0.2]	124,148 [-4.5]	153,074 [-1.9]	32,233 [-1.2]	77,406 [0.1]	
売 り 物 件	総 計 [前月比]	358,254 [-3.0]	81,461 [-2.8]	106,517 [-4.7]	149,273 [-2.0]	19,400 [-1.3]	1,603 [-2.7]	
	北海道 [前月比]	11,182 [-2.8]	2,120 [-1.6]	2,632 [-3.9]	5,483 [-2.7]	918 [-3.5]	29 [3.6]	
	東北 [前月比]	16,903 [-1.7]	1,833 [-0.8]	5,615 [-2.9]	8,536 [-1.3]	882 [-0.2]	37 [-9.8]	
	関東甲信越 [前月比]	31,387 [-3.0]	1,833 [-5.2]	8,093 [-3.9]	19,806 [-2.3]	1,608 [-3.8]	47 [-2.1]	
	首都圏 [前月比]	121,388 [-4.8]	42,999 [-3.6]	34,850 [-6.7]	35,113 [-5.1]	7,538 [-1.1]	888 [-3.5]	
	中部4県 [前月比]	20,940 [-2.7]	1,722 [-3.5]	6,162 [-4.1]	12,014 [-1.9]	1,007 [-1.4]	35 [-5.4]	
	中部圏 [前月比]	32,384 [-2.6]	5,235 [1.1]	8,558 [-6.9]	17,109 [-1.5]	1,429 [-2.1]	53 [-3.6]	
	近畿圏 [前月比]	66,520 [-2.9]	16,989 [-3.2]	23,865 [-3.6]	22,227 [-2.0]	3,071 [-1.9]	368 [-2.4]	
	中国 [前月比]	14,880 [-0.6]	1,186 [-2.5]	4,542 [-2.0]	8,488 [0.3]	640 [0.0]	24 [-4.0]	
	四国 [前月比]	7,314 [5.8]	459 [-8.6]	1,799 [-0.5]	4,661 [10.3]	376 [4.7]	19 [5.6]	
	九州 [前月比]	35,356 [-0.3]	7,085 [0.9]	10,401 [-2.3]	15,836 [0.4]	1,931 [0.3]	103 [5.1]	
	取引態 様別	専属専任 [前月比]	44,490 [-3.0]	12,650 [-4.0]	13,050 [-3.3]	16,197 [-2.2]	2,399 [-2.3]	194 [1.0]
	専任媒介 [前月比]	132,045 [-2.1]	33,181 [-1.9]	34,591 [-3.3]	57,289 [-1.4]	6,456 [-1.9]	528 [0.2]	
	一般媒介 [前月比]	108,708 [-1.9]	22,501 [-2.2]	26,624 [-2.9]	51,001 [-1.4]	8,034 [-0.9]	548 [-3.2]	
	売主 [前月比]	68,645 [-6.1]	12,107 [-4.7]	31,215 [-8.1]	22,927 [-4.5]	2,110 [-0.7]	286 [-8.3]	
	代理 [前月比]	4,366 [-3.1]	1,022 [-3.1]	1,037 [-6.0]	1,859 [-2.4]	401 [1.8]	47 [-6.0]	
	賃 物 件	総 計 [前月比]	453,400 [0.6]	343,332 [1.0]	17,631 [-3.7]	3,801 [1.4]	12,833 [-1.1]	75,803 [0.2]
	賃 地 域 別	北海道 [前月比]	1,865 [1.4]	1,405 [1.5]	119 [21.4]	39 [-11.4]	53 [10.4]	249 [-6.0]
		東北 [前月比]	6,126 [2.8]	4,311 [3.8]	409 [8.5]	128 [10.3]	189 [-7.4]	1,089 [-1.6]
		関東甲信越 [前月比]	7,996 [-1.1]	4,891 [-2.2]	569 [-5.0]	297 [1.0]	517 [3.6]	1,722 [1.7]
首都圏 [前月比]		289,033 [1.1]	228,089 [1.5]	7,782 [-5.8]	1,206 [-2.4]	5,381 [-1.0]	46,575 [0.9]	
中部4県 [前月比]		7,732 [0.2]	4,846 [0.5]	585 [-0.3]	170 [0.0]	827 [-6.0]	1,304 [4.0]	
中部圏 [前月比]		5,836 [-0.5]	3,088 [-1.8]	261 [-9.4]	385 [2.9]	366 [-2.1]	1,736 [3.2]	
近畿圏 [前月比]		93,055 [-0.5]	65,930 [0.1]	5,360 [-3.3]	887 [-0.8]	3,889 [-1.6]	16,989 [-2.0]	
中国 [前月比]		4,954 [-0.8]	3,203 [-0.8]	582 [-0.7]	106 [19.1]	293 [3.5]	770 [-4.6]	
四国 [前月比]		2,170 [-7.3]	1,284 [-18.0]	202 [-0.5]	72 [56.5]	158 [24.4]	454 [13.8]	
九州 [前月比]		34,633 [0.2]	26,285 [0.5]	1,762 [-0.6]	511 [5.1]	1,160 [-0.9]	4,915 [-1.1]	

「指定流通機構の活用状況について」掲載のデータ範囲の一部変更について

1. 概要

公益財団法人不動産流通推進センター（「センター」）では、各指定流通機構（東日本、中部圏、近畿圏、西日本）から提供されたデータをもとに、毎月、新規登録件数、成約報告件数、総登録件数を集計して「指定流通機構の活用状況について」として公表しています。

令和元年5月公表分（平成31年4月の実績値）から、「新規登録件数」として集計しているデータの一部について、その範囲を変更しています。

2. 背景と変更内容

センターが「新規登録件数」として集計してきたデータの範囲は、平成31年4月公表分（平成31年3月の実績値）までは、次のようでした。

東日本不動産流通機構	当月に新たに登録のあったもの
中部圏不動産流通機構	当月に新たに登録のあったもの
近畿圏不動産流通機構	当月に新たに登録のあったもの
西日本不動産流通機構	当月に新たに登録のあったもの＋再登録

注：「再登録」とは、物件情報の有効登録期間が切れてふたたび登録したものを指します。

平成31年4月の実績値以降、公益社団法人西日本不動産流通機構において、「当月に新たに登録のあったもの」と「再登録」を区分することになりました。これに伴い、センターでは、令和元年5月公表分（平成31年4月の実績値）以降、「新規登録件数」の集計に当たり、公益社団法人西日本不動産流通機構が「当月に新たに登録のあったもの」と区分するデータのみを使用しています。

東日本不動産流通機構	当月に新たに登録のあったもの
中部圏不動産流通機構	当月に新たに登録のあったもの
近畿圏不動産流通機構	当月に新たに登録のあったもの
西日本不動産流通機構	当月に新たに登録のあったもの

3. データの表示方法

実数値は、令和2年4月公表分（令和2年3月実績値）まで、従前のデータ範囲によるデータ（旧バージョン）と、新たなデータ範囲によるデータの両方を公表します。旧バージョンは従前どおり公表しますが、新たなデータ範囲による集計は令和元年5月公表分（平成31年4月の実績値）から前月比のみを公表します。対前年同月比は、令和2年4月公表分（令和2年3月実績値）まで公表しません。

4. データのカウント方法

各不動産流通機構の登録件数、成約件数、在庫件数は事務所の所在地ではなく、物件の所在地によってカウントしています。当センターの活用状況のデータもこの方法でカウントしています。

一方、東日本不動産流通機構、中部圏不動産流通機構は、事務所の所在地をベースにしたデータも公表しています。両流通機構のデータを参照する際はこの点に注意してください。