

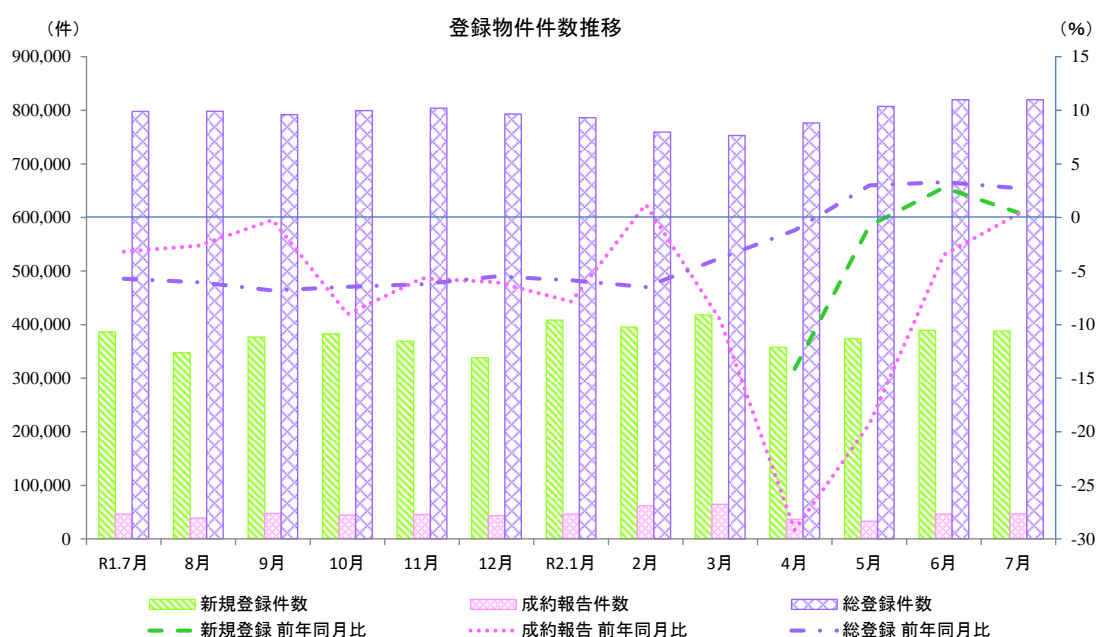
指定流通機構の活用状況について (令和2年7月分)

令和2年8月20日(木)
公益財団法人不動産流通推進センター
不動産流通センター研究所 麻
TEL: 03-5843-2065

* 当センターのホームページでご覧いただけます。URL <https://www.retpc.jp>

1. 概況

令和2年7月の指定流通機構の活用状況を見ると、新規登録件数は388,036件と前年同月比で2ヶ月連続してプラスとなり、前月比では3ヶ月ぶりにマイナスに転じた。成約報告件数は46,663件と前年同月比で5ヶ月ぶりにプラスに転じ、前月比では2ヶ月連続してプラスとなった。総登録件数は819,851件と前年同月比で3ヶ月連続してプラスとなった、前月比では4ヶ月ぶりにマイナスに転じた。



物件件数の推移

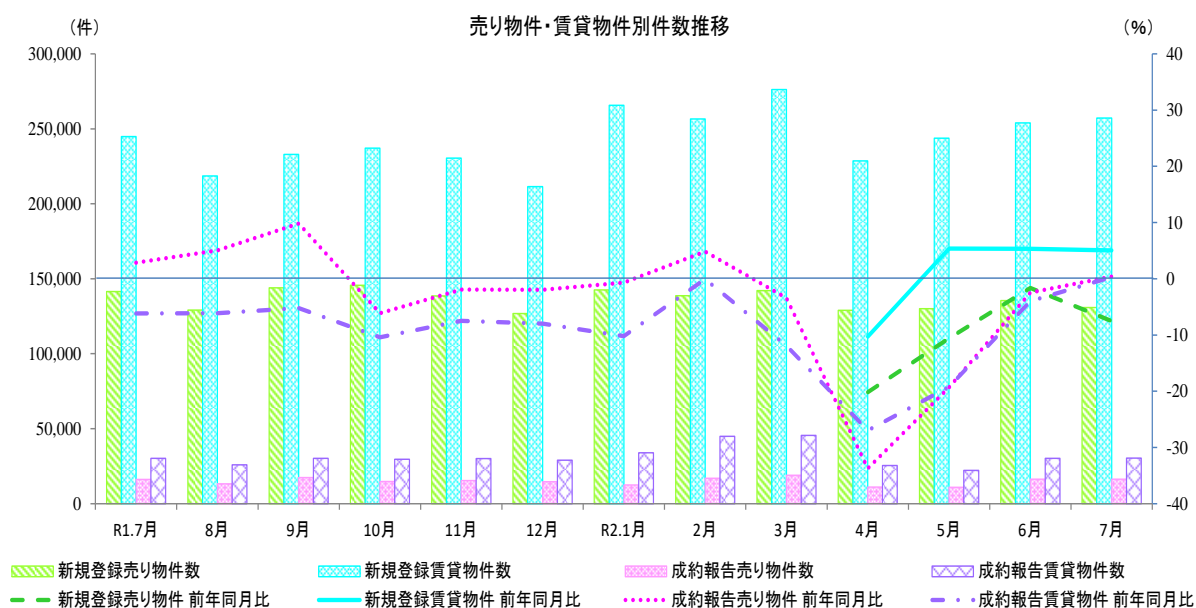
	R1.7月	8月	9月	10月	11月	12月	R2.1月	2月	3月	4月	5月	6月	7月
新規登録件数(件)	386,298	347,733	376,915	382,754	368,939	338,174	408,265	395,281	418,296	357,582	373,771	389,407	388,036
前年同月比(%)	-	-	-	-	-	-	-	-	-	▲14.1	▲0.8	2.8	0.4
前月比(%)	2.0	▲10.0	8.4	1.5	▲3.6	▲8.3	20.7	▲3.2	5.8	▲14.5	4.5	4.2	▲0.4
成約報告件数(件)	46,508	39,097	47,610	44,277	45,452	43,683	46,491	61,859	64,467	36,562	33,140	46,527	46,663
前年同月比(%)	▲3.2	▲2.6	▲0.2	▲9.0	▲5.7	▲6.0	▲7.8	1.2	▲9.6	▲29.2	▲19.3	▲3.5	0.3
前月比(%)	▲3.5	▲15.9	21.8	▲7.0	2.7	▲3.9	6.4	33.1	4.2	▲43.3	▲9.4	40.4	0.3
総登録件数(件)	798,024	798,244	791,748	799,697	803,934	793,216	786,094	759,232	753,042	776,298	807,318	819,901	819,851
前年同月比(%)	▲5.7	▲6.0	▲6.8	▲6.5	▲6.2	▲5.5	▲5.9	▲6.5	▲3.8	▲1.2	3.0	3.3	2.7
前月比(%)	0.5	0.0	▲0.8	1.0	0.5	▲1.3	▲0.9	▲3.4	▲0.8	3.1	4.0	1.6	▲0.0

注: 令和元年5月公表分から、「新規登録件数」として集計しているデータの一部について、その範囲を変更しています。データ範囲の変更については9ページを参照してください。

2. 売り・賃貸別物件数

令和2年7月の売り物件数をみると、新規登録件数は130,829件と前年同月比で4ヶ月連続してマイナスとなり、前月比では3ヶ月ぶりにマイナスに転じた。成約報告件数は16,311件と前年同月比で5ヶ月ぶりにプラスに転じ、前月比では横ばいとなった。総登録件数は369,155件と前年同月比で39ヶ月ぶりにマイナスに転じた、前月比では3ヶ月連続してマイナスとなった。

令和2年7月の賃貸物件数をみると、新規登録件数は257,207件と前年同月比で3ヶ月連続してプラスとなり、前月比では3ヶ月連続してプラスとなった。成約報告件数は30,352件と前年同月比で17ヶ月ぶりにプラスに転じ、前月比では2ヶ月連続してプラスとなった。総登録件数は450,696件と前年同月比で2ヶ月連続してプラスとなり、前月比では4ヶ月連続してプラスとなった。



R2年7月 売り物件・賃貸物件別件数

新規登録件数	388,036 件	前年同月比	0.4 %	➡	前月比	▲ 0.4 %	➡
売り物件	130,829 件	前年同月比	▲ 7.5 %	⬇	前月比	▲ 3.4 %	⬇
賃貸物件	257,207 件	前年同月比	5.1 %	➡	前月比	1.3 %	➡
成約報告件数	46,663 件	前年同月比	0.3 %	➡	前月比	0.3 %	➡
売り物件	16,311 件	前年同月比	0.4 %	➡	前月比	0.0 %	➡
賃貸物件	30,352 件	前年同月比	0.3 %	➡	前月比	0.5 %	➡
総登録件数	819,851 件	前年同月比	2.7 %	➡	前月比	▲ 0.0 %	➡
売り物件	369,155 件	前年同月比	▲ 0.3 %	➡	前月比	▲ 2.6 %	➡
賃貸物件	450,696 件	前年同月比	5.4 %	➡	前月比	2.2 %	➡
月間総検索数	41,988,452 件	前年同月比	6.4 %	➡	前月比	1.8 %	➡

凡例: ⬆ 10% ~ ⬇ 3% ~ 10% ➡ -3% ~ 3% ⬇ -10% ~ -3% ⬇ ~ -10%

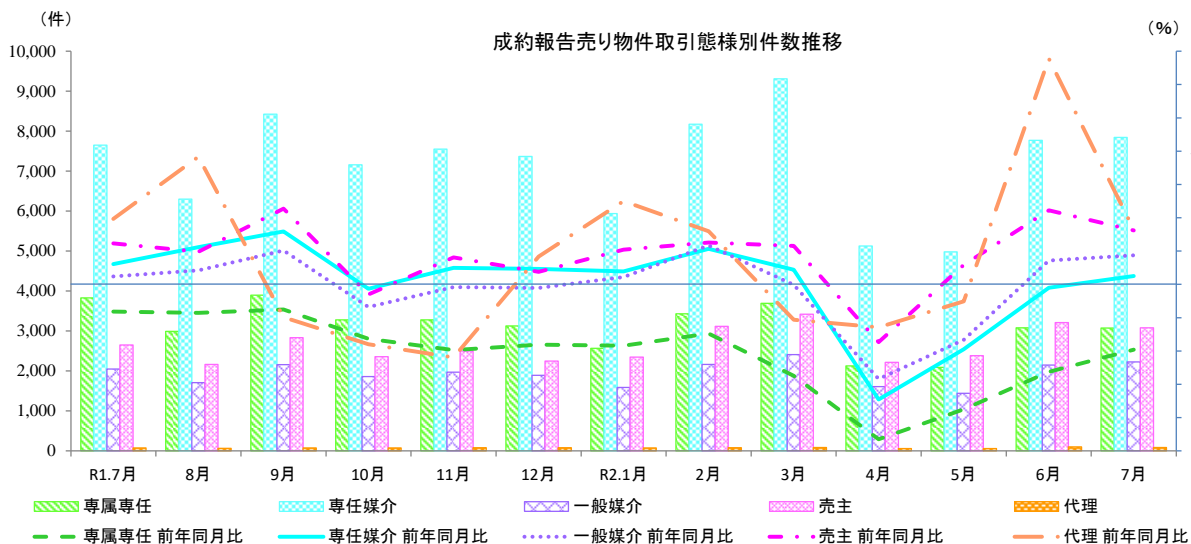
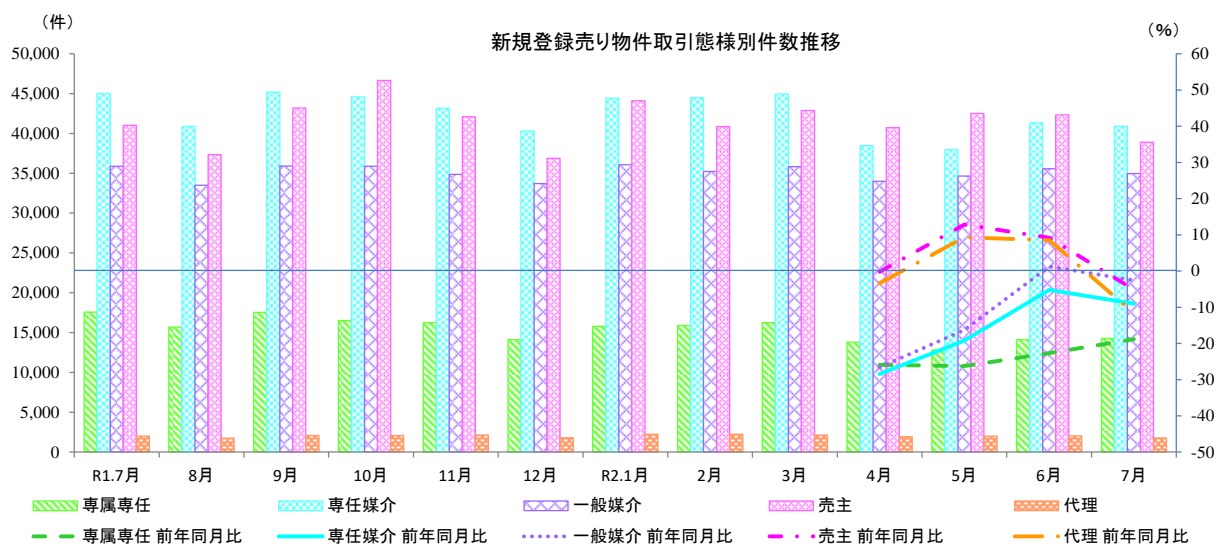
3. 売り物件の取引態様別物件数

令和2年7月の新規登録売り物件の取引態様別をみると、専任媒介は31.3%を占め、次いで売主は29.7%を占めている。成約報告売り物件の取引態様別をみると、専任媒介は48.1%を占め、次いで専属専任と売主はともに18.9%を占めている。

R2年7月 売り物件の取引態様別件数

	取引態様	件数	構成比	前年同月比	前月比
新規登録物件数	媒介契約	90,147 件	68.9 %	▲ 8.4 %	▲ 0.9 %
	専属専任	14,263 件	10.9 %	▲ 18.8 %	1.0 %
	専任媒介	40,917 件	31.3 %	▲ 9.0 %	▲ 1.0 %
	一般媒介	34,967 件	26.7 %	▲ 2.6 %	▲ 1.7 %
	売主	38,907 件	29.7 %	▲ 5.2 %	▲ 8.1 %
	代理	1,775 件	1.4 %	▲ 11.6 %	▲ 12.9 %
成約報告物件数	媒介契約	13,144 件	80.6 %	▲ 2.8 %	1.1 %
	専属専任	3,076 件	18.9 %	▲ 19.6 %	▲ 0.1 %
	専任媒介	7,843 件	48.1 %	2.5 %	0.9 %
	一般媒介	2,225 件	13.6 %	8.7 %	3.6 %
	売主	3,082 件	18.9 %	16.2 %	▲ 4.1 %
	代理	85 件	0.5 %	16.4 %	▲ 14.1 %

凡例: ▲ 10% ~ ▲ 3% ~ 10% ➡ -3% ~ 3% ▼ -10% ~ -3% ▼ ~ -10%



指定流通機構実態調査集計、総括表 新規登録件数

		総 数	物 件 種 別				
			マンション	一 戸 建	土 地	住宅外全部	住宅外一部
全	総計件数	388,036	257,487	52,990	42,483	10,439	24,637
	[前月比]	[-0.4]	[1.4]	[-4.7]	[-1.1]	[2.3]	[-7.6]
売	総 計	130,829	39,869	42,753	41,535	6,157	515
	[前月比]	[-3.4]	[-3.6]	[-5.9]	[-1.1]	[1.9]	[-4.1]
地	北海道	3,057	861	767	1,167	257	5
	[前月比]	[16.0]	[-1.8]	[22.5]	[27.7]	[21.8]	[-37.5]
域	東北	3,557	702	1,262	1,425	155	13
	[前月比]	[1.1]	[1.3]	[-5.5]	[7.1]	[0.6]	[116.7]
別	関東甲信越	4,861	472	1,470	2,621	289	9
	[前月比]	[1.5]	[19.5]	[-9.9]	[5.8]	[3.2]	[125.0]
物	首都圏	48,696	22,496	13,810	9,588	2,495	307
	[前月比]	[-6.8]	[-3.1]	[-13.4]	[-7.7]	[4.0]	[0.0]
件	中部4県	3,752	466	1,189	1,872	217	8
	[前月比]	[-2.4]	[5.0]	[-3.6]	[-3.7]	[4.8]	[-52.9]
別	中部圏	7,316	1,702	2,429	2,910	263	12
	[前月比]	[-6.0]	[-9.5]	[-4.5]	[-4.4]	[-13.2]	[-7.7]
取	近畿圏	20,725	6,454	8,215	5,209	778	69
	[前月比]	[-8.2]	[-10.4]	[-8.0]	[-5.9]	[-3.2]	[-37.3]
引	中国	7,610	737	2,569	3,996	295	13
	[前月比]	[8.7]	[-8.3]	[9.8]	[11.8]	[7.3]	[62.5]
態	四国	3,695	309	1,057	2,177	144	8
	[前月比]	[-5.5]	[-3.7]	[-11.9]	[-1.5]	[-18.2]	[700.0]
様	九州	27,560	5,670	9,985	10,570	1,264	71
	[前月比]	[1.8]	[2.6]	[3.4]	[-0.1]	[2.5]	[12.7]
別	専属専任	14,263	4,715	4,307	4,415	772	54
	[前月比]	[1.0]	[-1.8]	[1.2]	[1.5]	[18.0]	[-11.5]
件	専任媒介	40,917	12,881	11,368	14,693	1,820	155
	[前月比]	[-1.0]	[-2.7]	[-1.8]	[1.3]	[-2.5]	[2.6]
別	一般媒介	34,967	8,390	11,106	13,026	2,318	127
	[前月比]	[-1.7]	[-5.0]	[1.3]	[-1.4]	[-1.7]	[-29.8]
取	売主	38,907	13,174	15,568	8,911	1,118	136
	[前月比]	[-8.1]	[-3.3]	[-14.4]	[-4.9]	[7.9]	[19.3]
引	代理	1,775	709	404	490	129	43
	[前月比]	[-12.9]	[-18.9]	[-10.2]	[-11.7]	[0.8]	[43.3]
賃	総 計	257,207	217,618	10,237	948	4,282	24,122
	[前月比]	[1.3]	[2.3]	[0.9]	[0.6]	[2.9]	[-7.6]
賃	北海道	647	536	40	14	11	46
	[前月比]	[-0.6]	[-4.1]	[21.2]	[100.0]	[57.1]	[2.2]
物	東北	1,595	1,258	104	13	31	189
	[前月比]	[-1.5]	[1.2]	[-30.2]	[0.0]	[-18.4]	[7.4]
件	関東甲信越	2,390	1,657	192	65	133	343
	[前月比]	[-4.6]	[-9.1]	[-7.2]	[54.8]	[46.2]	[-0.3]
別	首都圏	160,203	139,910	3,980	250	1,774	14,289
	[前月比]	[-0.5]	[0.7]	[-6.1]	[-5.3]	[2.1]	[-9.8]
賃	中部4県	1,781	1,207	173	28	155	218
	[前月比]	[-11.0]	[-10.9]	[4.2]	[-20.0]	[-17.1]	[-15.2]
物	中部圏	2,520	1,979	122	54	111	254
	[前月比]	[43.9]	[65.5]	[67.1]	[-18.2]	[6.7]	[-18.6]
件	近畿圏	45,865	37,691	2,865	207	1,016	4,086
	[前月比]	[-1.1]	[-1.0]	[4.9]	[16.3]	[0.3]	[-6.7]
別	中国	4,504	3,238	587	36	156	487
	[前月比]	[4.5]	[4.7]	[20.0]	[5.9]	[2.0]	[-10.5]
賃	四国	2,733	2,231	131	26	92	253
	[前月比]	[110.6]	[192.4]	[-25.1]	[-18.8]	[19.5]	[0.8]
物	九州	34,969	27,911	2,043	255	803	3,957
	[前月比]	[7.8]	[9.2]	[8.2]	[-5.9]	[6.5]	[-0.3]

* 前月比欄の数値は、対前月増減率である。

* 「関東甲信越」は、茨城県・栃木県・群馬県・新潟県・山梨県・長野県、「首都圏」は、東京都・千葉県・埼玉県・神奈川県、「中部圏」は、愛知県・岐阜県・三重県、「中部4県」は、富山県・石川県・福井県・静岡県、「近畿圏」は、大阪府・京都府・兵庫県・滋賀県・奈良県・和歌山県をいう。

指定流通機構実態調査 売物件・新規登録件数 時系列表

	1年7月	1年8月	1年9月	1年10月	1年11月	1年12月	2年1月	2年2月	2年3月	2年4月	2年5月	2年6月	2年7月	一年間計		
	件数 (前月比) [前年比]	件数 (前月比) [前年比]	件数 (前月比) [前年比]	件数 (前月比) [前年比]	件数 (前月比) [前年比]	件数 (前月比) [前年比]	件数 (前月比) [前年比]	件数 (前月比) [前年比]	件数 (前月比) [前年比]	件数 (前月比) [前年比]	件数 (前月比) [前年比]	件数 (前月比) [前年比]	件数 (前月比) [前年比]	件数 (前月比) [前年比]		
総数	141,474 (2.8) [-7.7]	129,126 (-8.7) [-11.2]	143,906 (11.4) [-6.7]	145,682 (1.2) [-9.3]	138,524 (-4.9) [-14.3]	126,781 (-8.5) [-15.8]	142,586 (12.5) [-23.7]	138,699 (-2.7) [-19.1]	142,052 (2.4) [-4.7]	128,921 (-9.2) [-20.2]	129,972 (0.8) [-10.6]	135,382 (4.2) [-1.6]	130,829 (-3.4) [-7.5]	1,632,460		
地域別	北海道	3,082 (-1.0) [13.7]	2,746 (-10.9) [2.8]	3,278 (19.4) [32.8]	3,222 (-1.7) [10.5]	2,884 (-10.5) [6.3]	2,397 (-16.9) [19.7]	2,637 (10.0) [16.0]	2,715 (3.0) [20.5]	2,621 (-3.5) [2.4]	2,874 (9.7) [1.2]	2,473 (-14.0) [-1.8]	2,636 (6.6) [-15.3]	3,057 (16.0) [-0.8]	33,540 (2.1)	
	東北	3,787 (3.2) [12.4]	3,611 (-4.6) [11.5]	3,845 (6.5) [13.2]	3,950 (2.7) [13.7]	3,661 (-7.3) [10.4]	3,358 (-8.3) [18.6]	3,585 (6.8) [16.5]	3,621 (1.0) [13.9]	3,917 (8.2) [14.7]	3,856 (-1.6) [2.4]	3,512 (-8.9) [9.6]	3,518 (0.2) [-4.1]	3,557 (1.1) [-6.1]	43,991 (2.7)	
	関東甲信越	6,159 (12.1) [14.9]	5,121 (-16.9) [9.1]	5,855 (14.3) [16.8]	6,020 (2.8) [5.4]	5,134 (-14.7) [-7.1]	4,595 (-10.5) [6.3]	5,542 (20.6) [9.6]	5,047 (-8.9) [2.7]	5,096 (1.0) [-6.4]	5,422 (6.4) [2.2]	5,243 (-3.3) [-0.5]	4,787 (-8.7) [-12.9]	4,861 (1.5) [-21.1]	62,723 (3.8)	
	首都圏	54,082 (1.2) [1.7]	48,109 (-11.0) [2.0]	55,932 (16.3) [6.5]	57,302 (2.4) [5.4]	54,499 (-4.9) [-1.0]	45,797 (-16.0) [0.9]	54,829 (19.7) [1.3]	55,205 (0.7) [2.5]	55,058 (-0.3) [-4.7]	46,183 (-16.1) [-17.9]	46,235 (0.1) [-5.5]	52,266 (13.0) [-2.2]	48,696 (-6.8) [-10.0]	620,111 (38.0)	
	中部4県	4,085 (6.5) [16.2]	3,700 (-9.4) [10.5]	3,941 (6.5) [11.3]	4,026 (2.2) [0.4]	4,080 (1.3) [13.0]	3,331 (-18.4) [-1.0]	4,188 (25.7) [8.7]	3,667 (-12.4) [5.3]	4,231 (15.4) [9.6]	3,885 (-8.2) [3.1]	3,778 (-2.8) [3.7]	3,845 (1.8) [0.2]	3,752 (-2.4) [-8.2]	46,423 (2.8)	
	中部圏	7,920 (-1.5) [11.8]	7,097 (-10.4) [9.7]	8,136 (14.6) [17.8]	8,405 (3.3) [13.4]	7,793 (-7.3) [8.9]	7,090 (-9.0) [12.5]	8,323 (17.4) [15.0]	7,964 (-4.3) [10.1]	8,440 (6.0) [5.4]	7,326 (-13.2) [-3.7]	8,174 (11.6) [14.4]	7,783 (-4.8) [-3.2]	7,316 (-6.0) [-7.6]	93,847 (5.7)	
	近畿圏	23,149 (2.9) [9.9]	20,518 (-11.4) [9.7]	24,071 (17.3) [7.3]	23,216 (-3.6) [1.7]	22,644 (-2.5) [4.9]	20,662 (-8.8) [8.2]	22,387 (8.3) [-1.4]	23,336 (4.2) [5.9]	24,942 (6.9) [0.5]	21,110 (-15.4) [-3.7]	21,587 (2.3) [3.5]	22,574 (4.6) [0.3]	20,725 (-8.2) [-10.5]	267,772 (16.4)	
	中国	7,173 (8.1) [-22.7]	7,243 (1.0) [-35.7]	6,821 (-5.8) [-33.9]	7,147 (4.8) [-28.2]	6,723 (-5.9) [-44.3]	7,350 (9.3) [-30.1]	7,959 (8.3) [-24.6]	7,204 (-9.5) [-31.9]	7,188 (-0.2) [4.2]	7,424 (3.3) [12.9]	7,297 (-1.7) [2.5]	7,001 (-4.1) [5.5]	7,610 (8.7) [6.1]	86,967 (5.3)	
	四国	4,191 (-7.4) [-28.9]	4,098 (-2.2) [-26.3]	4,840 (18.1) [-11.7]	4,173 (-13.8) [-39.4]	4,556 (9.2) [-34.6]	5,618 (23.3) [-23.9]	5,204 (-7.4) [-33.9]	3,840 (-26.2) [-50.2]	3,700 (-3.6) [-15.3]	4,752 (28.4) [22.8]	3,821 (-19.6) [-10.1]	3,909 (2.3) [-13.6]	3,695 (-5.5) [-11.8]	52,206 (3.2)	
	九州	27,846 (5.4) [-33.5]	26,883 (-3.5) [-36.3]	27,187 (1.1) [-35.5]	28,221 (3.8) [-34.4]	26,550 (-5.9) [-39.2]	26,583 (0.1) [-46.2]	27,932 (5.1) [-60.2]	26,100 (-6.6) [-53.6]	26,859 (2.9) [-16.1]	26,089 (-2.9) [-47.4]	27,853 (6.8) [-34.2]	27,063 (-2.8) [2.5]	27,560 (1.8) [-1.0]	324,880 (19.9)	
	取引態様別	専属専任媒介	17,568 (-3.8) [-9.4]	15,668 (-10.8) [-9.3]	17,542 (12.0) [-10.1]	16,512 (-5.9) [-18.1]	16,254 (-1.6) [-19.9]	14,110 (-13.2) [-23.1]	15,773 (11.8) [-23.1]	15,885 (0.7) [-23.1]	16,261 (2.4) [-17.6]	13,793 (-15.2) [-25.9]	12,826 (-7.0) [-26.3]	14,121 (10.1) [-22.7]	14,263 (1.0) [-18.8]	183,008 (11.2)
		専任媒介	44,986 (3.2) [-8.5]	40,875 (-9.1) [-10.2]	45,194 (10.6) [-9.4]	44,572 (-1.4) [-13.5]	43,169 (-3.1) [-15.7]	40,307 (-6.6) [-19.2]	44,429 (10.2) [-28.4]	44,495 (0.1) [-20.7]	44,949 (1.0) [-4.5]	38,474 (-14.4) [-28.5]	37,973 (-1.3) [-19.2]	41,330 (8.8) [-5.2]	40,917 (-1.0) [-9.0]	506,684 (31.0)
		一般媒介	35,890 (2.2) [-14.9]	33,484 (-6.7) [-20.4]	35,920 (7.3) [-16.0]	35,883 (-0.1) [-18.4]	34,859 (-2.9) [-22.5]	33,695 (-3.3) [-24.5]	36,052 (7.0) [-37.5]	35,235 (-2.3) [-30.8]	35,825 (1.7) [-7.0]	33,997 (-5.1) [-26.6]	34,655 (1.9) [-16.3]	35,555 (2.6) [1.2]	34,967 (-1.7) [-2.6]	420,127 (25.7)
		売主	41,021 (5.8) [0.6]	37,355 (-8.9) [-4.3]	43,178 (15.6) [7.0]	46,643 (8.0) [8.8]	42,098 (-9.7) [-2.9]	36,878 (-12.4) [2.1]	44,098 (19.6) [-0.4]	40,853 (-7.4) [-2.3]	42,879 (5.0) [2.8]	40,731 (-5.0) [-0.2]	42,506 (4.4) [12.8]	42,339 (-0.4) [9.2]	38,907 (-8.1) [-5.2]	498,465 (30.5)
代理		2,009 (7.0) [9.1]	1,744 (-13.2) [19.8]	2,072 (18.8) [20.5]	2,072 (0.0) [0.3]	2,144 (3.5) [14.5]	1,791 (-16.5) [11.0]	2,234 (24.7) [-3.5]	2,231 (-0.1) [14.6]	2,138 (-4.2) [1.4]	1,926 (-9.9) [-3.4]	2,012 (4.5) [9.3]	2,037 (1.2) [8.5]	1,775 (-12.9) [-11.6]	24,176 (1.5)	
物件種類別	マンション	43,217 (3.0) [-3.7]	38,195 (-11.6) [-7.8]	42,964 (12.5) [-3.6]	41,906 (-2.5) [-10.2]	40,866 (-2.5) [-9.6]	37,337 (-8.6) [-10.0]	41,895 (12.2) [-15.2]	43,185 (3.1) [-9.1]	44,317 (2.6) [-3.2]	37,005 (-16.5) [-20.6]	37,239 (0.6) [-8.0]	41,363 (11.1) [-1.1]	39,869 (-3.6) [-7.7]	486,141 (28.8)	
	一戸建	45,509 (2.4) [-8.7]	42,682 (-6.2) [-8.2]	48,050 (12.6) [-5.1]	50,482 (5.1) [-3.2]	46,822 (-7.3) [-11.1]	41,911 (-10.5) [-14.1]	47,280 (12.8) [-22.6]	45,150 (-4.5) [-18.3]	46,932 (3.9) [-2.6]	43,770 (-6.7) [-17.0]	44,995 (2.8) [-6.3]	45,444 (1.0) [2.3]	42,753 (-5.9) [-6.1]	546,271 (33.5)	
	土地	44,665 (2.7) [-10.3]	41,282 (-7.6) [-15.9]	44,889 (8.7) [-11.2]	45,233 (0.8) [-13.7]	43,306 (-4.3) [-20.5]	40,872 (-5.6) [-21.4]	45,984 (12.5) [-29.9]	43,355 (-5.7) [-26.7]	43,618 (0.6) [-6.8]	41,793 (-4.2) [-21.2]	41,130 (-1.6) [-15.4]	41,996 (2.1) [-3.4]	41,535 (-1.1) [-7.0]	514,993 (31.5)	
	住宅外(全部)	7,460 (4.0) [-8.4]	6,438 (-13.7) [-16.3]	7,408 (15.1) [-5.8]	7,469 (0.8) [-15.0]	6,933 (-7.2) [-20.7]	6,127 (-11.6) [-20.3]	6,713 (9.6) [-32.6]	6,457 (-3.8) [-27.7]	6,502 (0.7) [-15.5]	5,847 (-10.1) [-31.0]	6,004 (2.7) [-21.2]	6,042 (0.6) [-15.8]	6,157 (1.9) [-17.5]	78,097 (4.8)	
	住宅外(一部)	623 (3.7) [-6.2]	529 (-15.1) [-11.8]	595 (12.5) [3.7]	592 (-0.5) [1.2]	597 (0.8) [-0.5]	534 (-10.6) [-15.1]	714 (33.7) [-2.3]	552 (-22.7) [-18.0]	683 (23.7) [2.7]	506 (-25.9) [-25.4]	604 (19.4) [-4.3]	537 (-11.1) [-10.6]	515 (-4.1) [-17.3]	6,958 (0.4)	

※ 構成比は、四捨五入による端数処理のため内数の合計が100%にならないことがある

指定流通機構実態調査集計、総括表 地域別取引態様別売物件月間新規登録件数

地域	取引態様	総数	物件種別				
			マンション	一戸建	土地	住宅外全部	住宅外一部
北海道	専属専任 [構成比]	283 [9.3]	88 [10.2]	79 [10.3]	95 [8.1]	21 [8.2]	0 [0.0]
	専任媒介 [構成比]	1,502 [49.1]	332 [38.6]	446 [58.1]	614 [52.6]	107 [41.6]	3 [60.0]
	一般媒介 [構成比]	757 [24.8]	126 [14.6]	166 [21.6]	373 [32.0]	90 [35.0]	2 [40.0]
	売主 [構成比]	437 [14.3]	258 [30.0]	74 [9.6]	78 [6.7]	27 [10.5]	0 [0.0]
	代理 [構成比]	78 [2.6]	57 [6.6]	2 [0.3]	7 [0.6]	12 [4.7]	0 [0.0]
	合計 [地域比]	3,057 [2.3]	861 [2.2]	767 [1.8]	1,167 [2.8]	257 [4.2]	5 [1.0]
東北	専属専任 [構成比]	248 [7.0]	43 [6.1]	61 [4.8]	125 [8.8]	19 [12.3]	0 [0.0]
	専任媒介 [構成比]	1,270 [35.7]	259 [36.9]	402 [31.9]	551 [38.7]	56 [36.1]	2 [15.4]
	一般媒介 [構成比]	1,121 [31.5]	169 [24.1]	347 [27.5]	533 [37.4]	67 [43.2]	5 [38.5]
	売主 [構成比]	894 [25.1]	225 [32.1]	452 [35.8]	200 [14.0]	12 [7.7]	5 [38.5]
	代理 [構成比]	24 [0.7]	6 [0.9]	0 [0.0]	16 [1.1]	1 [0.6]	1 [7.7]
	合計 [地域比]	3,557 [2.7]	702 [1.8]	1,262 [3.0]	1,425 [3.4]	155 [2.5]	13 [2.5]
関東甲信越	専属専任 [構成比]	283 [5.8]	19 [4.0]	68 [4.6]	146 [5.6]	49 [17.0]	1 [11.1]
	専任媒介 [構成比]	1,709 [35.2]	183 [38.8]	492 [33.5]	964 [36.8]	69 [23.9]	1 [11.1]
	一般媒介 [構成比]	1,608 [33.1]	186 [39.4]	379 [25.8]	921 [35.1]	119 [41.2]	3 [33.3]
	売主 [構成比]	1,202 [24.7]	80 [16.9]	521 [35.4]	555 [21.2]	42 [14.5]	4 [44.4]
	代理 [構成比]	59 [1.2]	4 [0.8]	10 [0.7]	35 [1.3]	10 [3.5]	0 [0.0]
	合計 [地域比]	4,861 [3.7]	472 [1.2]	1,470 [3.4]	2,621 [6.3]	289 [4.7]	9 [1.7]
首都圏	専属専任 [構成比]	5,112 [10.5]	2,592 [11.5]	1,047 [7.6]	1,115 [11.6]	324 [13.0]	34 [11.1]
	専任媒介 [構成比]	12,738 [26.2]	5,795 [25.8]	492 [22.9]	3,168 [31.7]	646 [23.9]	90 [29.3]
	一般媒介 [構成比]	6,360 [13.1]	3,228 [14.3]	1,255 [9.1]	1,192 [12.4]	640 [25.7]	45 [14.7]
	売主 [構成比]	23,389 [48.0]	10,330 [45.9]	8,097 [58.6]	4,053 [42.3]	810 [32.5]	99 [32.2]
	代理 [構成比]	1,097 [2.3]	551 [2.4]	243 [1.8]	189 [2.0]	75 [3.0]	39 [12.7]
	合計 [地域比]	48,696 [37.2]	22,496 [56.4]	13,810 [32.3]	9,588 [23.1]	2,495 [40.5]	307 [59.6]
中部四県	専属専任 [構成比]	338 [9.0]	31 [6.7]	97 [8.2]	193 [10.3]	16 [7.4]	1 [12.5]
	専任媒介 [構成比]	1,428 [38.1]	227 [48.7]	404 [34.0]	741 [39.6]	54 [24.9]	2 [25.0]
	一般媒介 [構成比]	1,413 [37.7]	175 [37.6]	406 [34.1]	710 [37.9]	117 [53.9]	5 [62.5]
	売主 [構成比]	546 [14.6]	32 [6.9]	276 [23.2]	210 [11.2]	28 [12.9]	0 [0.0]
	代理 [構成比]	27 [0.7]	1 [0.2]	6 [0.5]	18 [1.0]	2 [0.9]	0 [0.0]
	合計 [地域比]	3,752 [2.9]	466 [1.2]	1,189 [2.8]	1,872 [4.5]	217 [3.5]	8 [1.6]
中部圏	専属専任 [構成比]	850 [11.6]	258 [15.2]	208 [8.6]	340 [11.7]	44 [16.7]	0 [0.0]
	専任媒介 [構成比]	2,252 [30.8]	629 [37.0]	484 [19.9]	1,059 [36.4]	77 [29.3]	3 [25.0]
	一般媒介 [構成比]	2,196 [30.0]	435 [25.6]	502 [20.7]	1,131 [38.9]	120 [45.6]	8 [66.7]
	売主 [構成比]	1,997 [27.3]	380 [22.3]	1,232 [50.7]	363 [12.5]	21 [8.0]	1 [8.3]
	代理 [構成比]	21 [0.3]	0 [0.0]	3 [0.1]	17 [0.6]	1 [0.4]	0 [0.0]
	合計 [地域比]	7,316 [5.6]	1,702 [4.3]	2,429 [5.7]	2,910 [7.0]	263 [4.3]	12 [2.3]
近畿圏	専属専任 [構成比]	4,375 [21.1]	1,251 [19.4]	1,952 [23.8]	1,017 [19.5]	147 [18.9]	8 [11.6]
	専任媒介 [構成比]	6,774 [32.7]	2,692 [41.7]	2,115 [25.7]	1,702 [32.7]	243 [31.2]	22 [31.9]
	一般媒介 [構成比]	4,432 [21.4]	1,438 [22.3]	1,526 [18.6]	1,188 [22.8]	261 [33.5]	19 [27.5]
	売主 [構成比]	4,865 [23.5]	1,004 [15.6]	2,516 [30.6]	1,213 [23.3]	112 [14.4]	20 [29.0]
	代理 [構成比]	279 [1.3]	69 [1.1]	106 [1.3]	89 [1.7]	15 [1.9]	0 [0.0]
	合計 [地域比]	20,725 [15.8]	6,454 [16.2]	8,215 [19.2]	5,209 [12.5]	778 [12.6]	69 [13.4]
中国	専属専任 [構成比]	617 [8.1]	44 [6.0]	246 [9.6]	299 [7.5]	27 [9.2]	1 [7.7]
	専任媒介 [構成比]	3,262 [42.9]	415 [56.3]	1,119 [43.6]	1,584 [39.6]	135 [45.8]	9 [69.2]
	一般媒介 [構成比]	2,625 [34.5]	178 [24.2]	858 [33.4]	1,469 [36.8]	118 [40.0]	2 [15.4]
	売主 [構成比]	1,076 [14.1]	98 [13.3]	339 [13.2]	624 [15.6]	14 [4.7]	1 [7.7]
	代理 [構成比]	30 [0.4]	2 [0.3]	7 [0.3]	20 [0.5]	1 [0.3]	0 [0.0]
	合計 [地域比]	7,610 [5.8]	737 [1.8]	2,569 [6.0]	3,996 [9.6]	295 [4.8]	13 [2.5]
四国	専属専任 [構成比]	361 [9.8]	12 [3.9]	72 [6.8]	261 [12.0]	15 [10.4]	1 [12.5]
	専任媒介 [構成比]	1,116 [30.2]	151 [48.9]	263 [24.9]	658 [30.2]	44 [30.6]	0 [0.0]
	一般媒介 [構成比]	1,592 [43.1]	109 [35.3]	519 [49.1]	881 [40.5]	77 [53.5]	6 [75.0]
	売主 [構成比]	599 [16.2]	37 [12.0]	198 [18.7]	356 [16.4]	8 [5.6]	0 [0.0]
	代理 [構成比]	27 [0.7]	0 [0.0]	5 [0.5]	21 [1.0]	0 [0.0]	1 [12.5]
	合計 [地域比]	3,695 [2.8]	309 [0.8]	1,057 [2.5]	2,177 [5.2]	144 [2.3]	8 [1.6]
九州	専属専任 [構成比]	1,796 [6.5]	377 [6.6]	477 [4.8]	824 [7.8]	110 [8.7]	8 [11.3]
	専任媒介 [構成比]	8,866 [32.2]	2,198 [38.8]	2,475 [24.8]	3,781 [35.8]	389 [30.8]	23 [32.4]
	一般媒介 [構成比]	12,863 [46.7]	2,346 [41.4]	5,148 [51.6]	4,628 [43.8]	709 [56.1]	32 [45.1]
	売主 [構成比]	3,902 [14.2]	730 [12.9]	1,863 [18.7]	1,259 [11.9]	44 [3.5]	6 [8.5]
	代理 [構成比]	133 [0.5]	19 [0.3]	22 [0.2]	78 [0.7]	12 [0.9]	2 [2.8]
	合計 [地域比]	27,560 [21.1]	5,670 [14.2]	9,985 [23.4]	10,570 [25.4]	1,264 [20.5]	71 [13.8]
全国	専属専任 [構成比]	14,263 [10.9]	4,715 [11.8]	4,307 [10.1]	4,415 [10.6]	772 [12.5]	54 [10.5]
	専任媒介 [構成比]	40,917 [31.3]	12,881 [32.3]	11,368 [26.6]	14,693 [35.4]	1,820 [29.6]	155 [30.1]
	一般媒介 [構成比]	34,967 [26.7]	8,390 [21.0]	11,106 [26.0]	13,026 [31.4]	2,318 [37.6]	127 [24.7]
	売主 [構成比]	38,907 [29.7]	13,174 [33.0]	15,568 [36.4]	8,911 [21.5]	1,118 [18.2]	136 [26.4]
	代理 [構成比]	1,775 [1.4]	709 [1.8]	404 [0.9]	490 [1.2]	129 [2.1]	43 [8.3]
	合計	130,829	39,869	42,753	41,535	6,157	515

※構成比とは地域内の取引態様別構成比で、地域比とは全国合計の地域別シェアである。

※構成比・地域比は、四捨五入による端数処理のため内数の合計が100%にならないことがある。

指定流通機構実態調査集計、総括表 月間成約件数

		総 数	物 件 種 別					
			マンション	一 戸 建	土 地	住宅外全部	住宅外一部	
全	総計件数 [前月比]	46,663 [0.3]	32,209 [0.0]	7,258 [-2.6]	3,906 [5.5]	802 [-1.0]	2,488 [5.8]	
売 地 別 域 物 件	総 計 [前月比]	16,311 [0.0]	6,176 [-1.4]	5,905 [-1.7]	3,825 [5.3]	364 [2.2]	41 [-24.1]	
	北海道 [前月比]	964 [24.7]	254 [34.4]	351 [33.5]	326 [16.8]	33 [-21.4]	0 [-]	
	東北 [前月比]	682 [4.0]	142 [-4.1]	286 [2.9]	229 [7.5]	24 [41.2]	1 [-]	
	関東甲信越 [前月比]	653 [-5.9]	71 [-17.4]	343 [4.6]	227 [-10.3]	11 [-56.0]	1 [-50.0]	
	首都圏 [前月比]	6,183 [3.1]	3,174 [1.4]	1,808 [-0.1]	1,052 [12.0]	125 [28.9]	24 [-4.0]	
	中部4県 [前月比]	537 [-10.6]	111 [8.8]	236 [-16.0]	176 [-9.3]	12 [-40.0]	2 [-50.0]	
	中部圏 [前月比]	1,419 [-0.8]	396 [-6.4]	495 [-9.2]	495 [15.4]	31 [3.3]	2 [-50.0]	
	近畿圏 [前月比]	3,789 [-5.5]	1,447 [-7.1]	1,584 [-5.3]	677 [-4.6]	71 [22.4]	10 [-23.1]	
	中国 [前月比]	552 [0.2]	118 [-10.6]	244 [4.7]	172 [-0.6]	17 [30.8]	1 [-]	
	四国 [前月比]	160 [-4.2]	37 [2.8]	56 [-27.3]	61 [24.5]	6 [50.0]	0 [-100.0]	
	九州 [前月比]	1,372 [-3.9]	426 [-7.2]	502 [-3.6]	410 [4.6]	34 [-32.0]	0 [-100.0]	
	取引 態 様 別	専属専任 [前月比]	3,076 [-0.1]	1,454 [-0.8]	922 [-0.8]	613 [-1.6]	81 [44.6]	6 [-14.3]
	専任媒介 [前月比]	7,843 [0.9]	3,424 [-0.4]	2,309 [-1.3]	1,917 [6.6]	174 [4.2]	19 [-29.6]	
	一般媒介 [前月比]	2,225 [3.6]	714 [-3.6]	727 [6.8]	689 [13.5]	85 [-24.1]	10 [42.9]	
	売主 [前月比]	3,082 [-4.1]	564 [-5.4]	1,900 [-5.2]	589 [1.2]	24 [33.3]	5 [-58.3]	
	代理 [前月比]	85 [-14.1]	20 [0.0]	47 [-14.5]	17 [-15.0]	0 [-100.0]	1 [0.0]	
	賃 地 賃 物 件	総 計 [前月比]	30,352 [0.5]	26,033 [0.3]	1,353 [-6.2]	81 [14.1]	438 [-3.5]	2,447 [6.5]
		北海道 [前月比]	132 [-20.0]	109 [-21.6]	11 [-15.4]	0 [-100.0]	8 [33.3]	4 [-20.0]
		東北 [前月比]	257 [-4.1]	186 [-6.5]	33 [-13.2]	3 [0.0]	1 [-80.0]	34 [47.8]
		関東甲信越 [前月比]	349 [-0.9]	232 [-7.2]	50 [61.3]	3 [-25.0]	17 [-29.2]	47 [9.3]
首都圏 [前月比]		15,593 [1.2]	13,603 [1.4]	529 [-5.5]	28 [33.3]	126 [-14.3]	1,307 [3.7]	
中部4県 [前月比]		286 [5.1]	197 [22.4]	33 [-2.9]	2 [100.0]	19 [-9.5]	35 [-36.4]	
中部圏 [前月比]		178 [10.6]	107 [1.9]	16 [-5.9]	5 [0.0]	18 [63.6]	32 [39.1]	
近畿圏 [前月比]		9,712 [-2.1]	8,293 [-2.3]	470 [-12.5]	23 [21.1]	174 [0.0]	752 [7.4]	
中国 [前月比]		231 [3.1]	168 [-5.1]	27 [17.4]	2 [0.0]	16 [100.0]	18 [28.6]	
四国 [前月比]		55 [66.7]	45 [87.5]	5 [-16.7]	0 [-]	1 [0.0]	4 [100.0]	
九州 [前月比]		3,559 [4.0]	3,093 [3.3]	179 [-2.2]	15 [7.1]	58 [1.8]	214 [24.4]	

* 成約件数は成約報告のあった件数である。

指定流通機構実態調査集計、総括表 当月末総登録件数

		総 数	物 件 種 別				
			マンション	一 戸 建	土 地	住宅外全部	住宅外一部
全	総計件数	819,851	423,781	130,057	156,060	32,637	77,316
	[前月比]	[0.0]	[1.4]	[-3.7]	[-2.0]	[-0.7]	[3.1]
売	総 計	369,155	83,792	111,745	152,311	19,660	1,647
	[前月比]	[-2.6]	[-2.1]	[-3.8]	[-2.0]	[-2.0]	[-2.6]
り	北海道	11,504	2,154	2,738	5,633	951	28
	[前月比]	[0.8]	[-3.9]	[-1.4]	[3.5]	[2.7]	[3.7]
	東北	17,202	1,848	5,780	8,649	884	41
	[前月比]	[-1.0]	[-2.2]	[-3.0]	[0.6]	[-0.7]	[-10.9]
	関東甲信越	32,346	1,934	8,422	20,271	1,671	48
	[前月比]	[-2.5]	[-1.0]	[-5.2]	[-1.4]	[-1.9]	[-5.9]
	首都圏	127,490	44,609	37,337	37,005	7,619	920
	[前月比]	[-3.8]	[-2.7]	[-5.7]	[-3.6]	[-2.0]	[-1.8]
	中部4県	21,512	1,785	6,423	12,246	1,021	37
	[前月比]	[-2.0]	[-5.3]	[-1.9]	[-1.3]	[-3.0]	[-15.9]
	中部圏	33,255	5,178	9,190	17,373	1,459	55
	[前月比]	[-1.3]	[0.7]	[-2.7]	[-1.1]	[-2.7]	[3.8]
	近畿圏	68,504	17,547	24,767	22,683	3,130	377
	[前月比]	[-1.4]	[-0.7]	[-2.2]	[-0.9]	[-0.8]	[-3.1]
	中国	14,975	1,216	4,635	8,459	640	25
	[前月比]	[-0.9]	[-0.9]	[-1.5]	[-0.2]	[-6.2]	[0.0]
物	四国	6,912	502	1,808	4,225	359	18
	[前月比]	[-10.0]	[-6.0]	[-2.7]	[-13.3]	[-8.9]	[20.0]
	九州	35,455	7,019	10,645	15,767	1,926	98
	[前月比]	[-3.1]	[-2.5]	[-3.8]	[-2.9]	[-2.5]	[-5.8]
件	専属専任	45,865	13,175	13,490	16,553	2,455	192
	[前月比]	[-2.1]	[-2.3]	[-1.7]	[-2.4]	[-1.3]	[-1.5]
	専任媒介	134,861	33,838	35,781	58,131	6,584	527
	[前月比]	[-1.7]	[-1.0]	[-2.6]	[-1.5]	[-1.7]	[-4.4]
	一般媒介	110,818	23,016	27,416	51,717	8,103	566
	[前月比]	[-1.9]	[-2.3]	[-2.6]	[-1.3]	[-1.6]	[-3.7]
	売主	73,105	12,708	33,955	24,006	2,124	312
[前月比]	[-5.4]	[-4.1]	[-6.8]	[-4.3]	[-4.9]	[1.0]	
代理	4,506	1,055	1,103	1,904	394	50	
[前月比]	[-3.7]	[-2.9]	[-2.8]	[-5.3]	[-0.5]	[4.2]	
賃	総 計	450,696	339,989	18,312	3,749	12,977	75,669
	[前月比]	[2.2]	[2.3]	[-2.9]	[1.0]	[1.2]	[3.2]
賃	北海道	1,839	1,384	98	44	48	265
	[前月比]	[-2.3]	[-4.1]	[-3.0]	[18.9]	[-4.0]	[5.6]
	東北	5,959	4,155	377	116	204	1,107
	[前月比]	[0.0]	[-0.3]	[-5.5]	[0.0]	[0.5]	[3.4]
	関東甲信越	8,087	5,002	599	294	499	1,693
	[前月比]	[1.9]	[-0.2]	[-2.0]	[14.8]	[4.2]	[7.2]
	首都圏	285,775	224,691	8,257	1,236	5,438	46,153
	[前月比]	[3.9]	[4.1]	[-3.5]	[0.9]	[1.8]	[4.6]
	中部4県	7,714	4,823	587	170	880	1,254
	[前月比]	[-1.6]	[-2.7]	[1.6]	[-0.6]	[0.1]	[0.3]
	中部圏	5,864	3,146	288	374	374	1,682
	[前月比]	[-1.2]	[-2.4]	[-3.0]	[-0.8]	[1.6]	[0.8]
	近畿圏	93,569	65,840	5,544	894	3,953	17,338
	[前月比]	[-0.3]	[-0.5]	[-1.8]	[2.8]	[1.2]	[0.8]
	中国	4,993	3,228	586	89	283	807
	[前月比]	[-1.0]	[-1.3]	[3.0]	[-12.7]	[-3.1]	[-0.1]
件	四国	2,340	1,565	203	46	127	399
	[前月比]	[2.8]	[7.9]	[1.5]	[-31.3]	[-17.0]	[-2.0]
	九州	34,556	26,155	1,773	486	1,171	4,971
[前月比]	[-1.8]	[-2.0]	[-6.5]	[-1.0]	[1.6]	[0.3]	

「指定流通機構の活用状況について」掲載のデータ範囲の一部変更について

1. 概要

公益財団法人不動産流通推進センター（「センター」）では、各指定流通機構（東日本、中部圏、近畿圏、西日本）から提供されたデータをもとに、毎月、新規登録件数、成約報告件数、総登録件数を集計して「指定流通機構の活用状況について」として公表しています。

令和元年5月公表分（平成31年4月の実績値）から、「新規登録件数」として集計しているデータの一部について、その範囲を変更しています。

2. 背景と変更内容

センターが「新規登録件数」として集計してきたデータの範囲は、平成31年4月公表分（平成31年3月の実績値）までは、次のようでした。

東日本不動産流通機構	当月に新たに登録のあったもの
中部圏不動産流通機構	当月に新たに登録のあったもの
近畿圏不動産流通機構	当月に新たに登録のあったもの
西日本不動産流通機構	当月に新たに登録のあったもの＋再登録

注：「再登録」とは、物件情報の有効登録期間が切れてふたたび登録したものを指します。

平成31年4月の実績値以降、公益社団法人西日本不動産流通機構において、「当月に新たに登録のあったもの」と「再登録」を区別することになりました。これに伴い、センターでは、令和元年5月公表分（平成31年4月の実績値）以降、「新規登録件数」の集計に当たり、公益社団法人西日本不動産流通機構が「当月に新たに登録のあったもの」と区別するデータのみを使用しています。

東日本不動産流通機構	当月に新たに登録のあったもの
中部圏不動産流通機構	当月に新たに登録のあったもの
近畿圏不動産流通機構	当月に新たに登録のあったもの
西日本不動産流通機構	当月に新たに登録のあったもの

3. データの表示方法

実数値は、令和2年4月公表分（令和2年3月実績値）まで、従前のデータ範囲によるデータ（旧バージョン）と、新たなデータ範囲によるデータの両方を公表します。旧バージョンは従前どおり公表しますが、新たなデータ範囲による集計は令和元年5月公表分（平成31年4月の実績値）から前月比のみを公表します。対前年同月比は、令和2年4月公表分（令和2年3月実績値）まで公表しません。

4. データのカウント方法

各不動産流通機構の登録件数、成約件数、在庫件数は事務所の所在地ではなく、物件の所在地によってカウントしています。当センターの活用状況のデータもこの方法でカウントしています。

一方、東日本不動産流通機構、中部圏不動産流通機構は、事務所の所在地をベースにしたデータも公表しています。両流通機構のデータを参照する際はこの点に注意してください。