

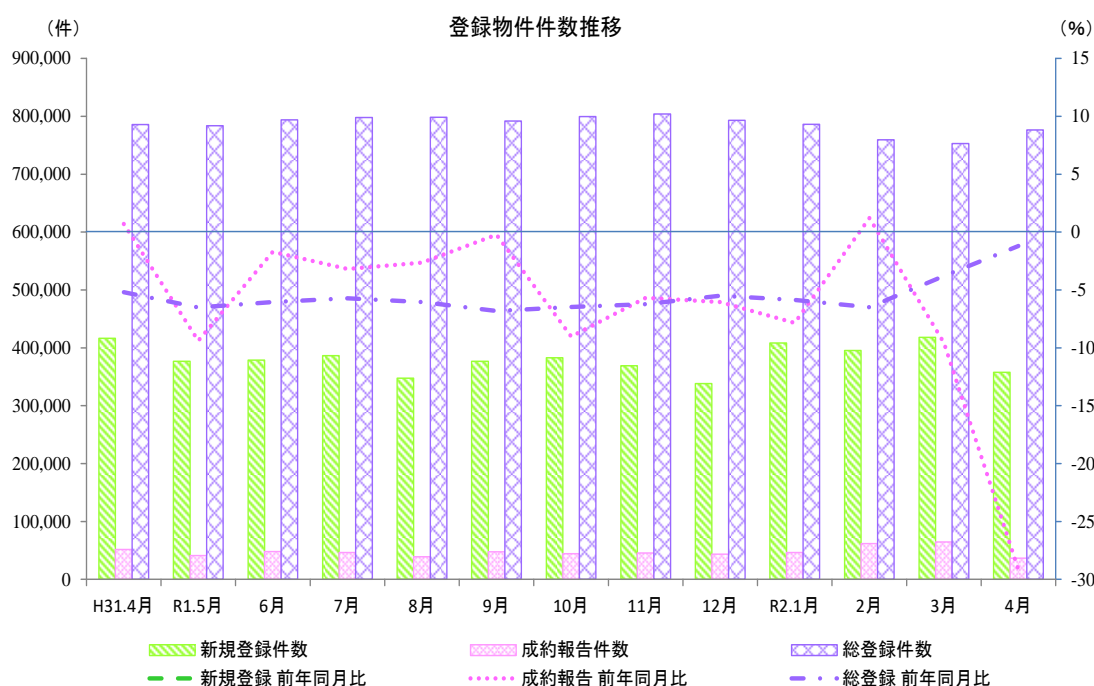
指定流通機構の活用状況について (令和2年4月分)

令和2年5月20日(水)
公益財団法人不動産流通推進センター
不動産流通センター研究所 麻
TEL: 03-5843-2065

* 当センターのホームページでご覧いただけます。URL <https://www.retpc.jp>

1. 概況

令和2年4月の指定流通機構の活用状況を見ると、新規登録件数は357,582件と前年同月比で14.1%マイナスとなり、前月比ではふたたびマイナスに転じた。成約報告件数は36,562件と前年同月比で2ヶ月連続してマイナスとなり、前月比では4ヶ月ぶりにマイナスに転じた。総登録件数は776,298件と前年同月比で49ヶ月連続してマイナスとなり、前月比では5ヶ月ぶりにプラスに転じた。



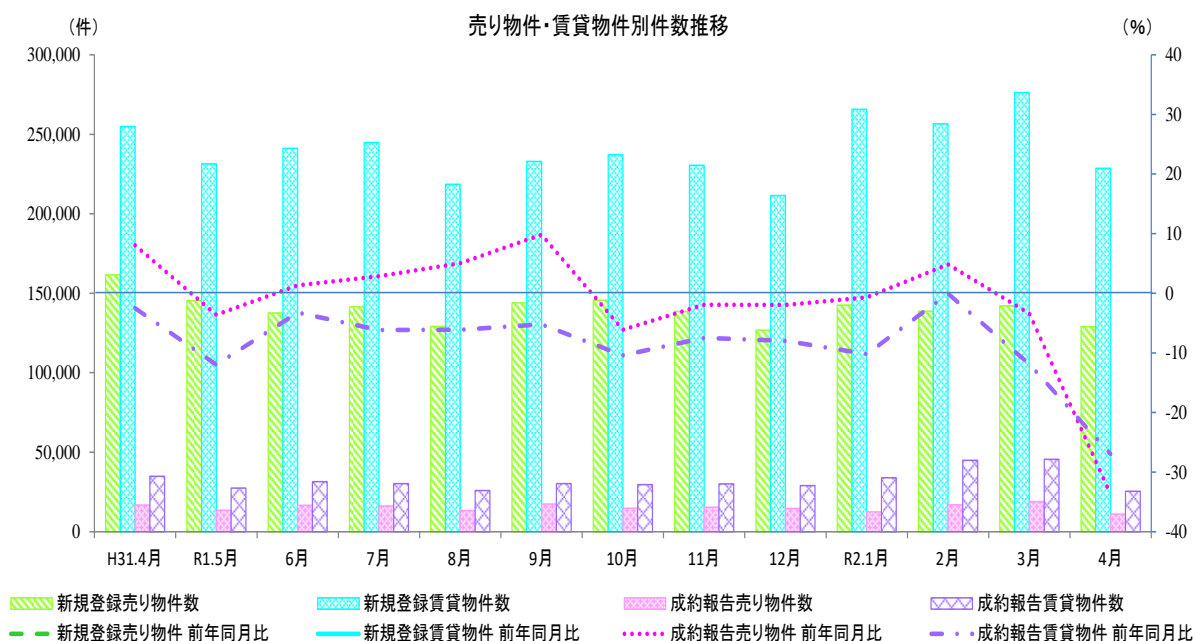
	H31.4月	R1.5月	6月	7月	8月	9月	10月	11月	12月	R2.1月	2月	3月	4月
新規登録件数(件)	416,406	376,663	378,808	386,298	347,733	376,915	382,754	368,939	338,174	408,265	395,281	418,296	357,582
前年同月比(%)	—	—	—	—	—	—	—	—	—	—	—	—	▲14.1
前月比(%)	▲8.0	▲9.5	0.6	2.0	▲10.0	8.4	1.5	▲3.6	▲8.3	20.7	▲3.2	5.8	▲14.5
成約報告件数(件)	51,623	41,043	48,196	46,508	39,097	47,610	44,277	45,452	43,683	46,491	61,859	64,467	36,562
前年同月比(%)	0.7	▲9.4	▲1.7	▲3.2	▲2.6	▲0.2	▲9.0	▲5.7	▲6.0	▲7.8	1.2	▲9.6	▲29.2
前月比(%)	▲27.6	▲20.5	17.4	▲3.5	▲15.9	21.8	▲7.0	2.7	▲3.9	6.4	33.1	4.2	▲43.3
総登録件数(件)	785,658	783,780	793,750	798,024	798,244	791,748	799,697	803,934	793,216	786,094	759,232	753,042	776,298
前年同月比(%)	▲5.2	▲6.5	▲6.0	▲5.7	▲6.0	▲6.8	▲6.5	▲6.2	▲5.5	▲5.9	▲6.5	▲3.8	▲1.2
前月比(%)	0.4	▲0.2	1.3	0.5	0.0	▲0.8	1.0	0.5	▲1.3	▲0.9	▲3.4	▲0.8	3.1

注: 令和元年5月公表分から、「新規登録件数」として集計しているデータの一部について、その範囲を変更しています。データ範囲の変更については9ページを参照してください。

2. 売り・賃貸別物件数

令和2年4月の売り物件数をみると、新規登録件数は128,921件と前年同月比で20.2%マイナスとなり、前月比ではふたたびマイナスに転じた。成約報告件数は11,140件と前年同月比で2ヶ月連続してマイナスとなり、前月比では3ヶ月ぶりにマイナスに転じた。総登録件数は386,909件と前年同月比で36ヶ月連続してプラスとなり、前月比ではふたたびプラスに転じた。

令和2年4月の賃貸物件数をみると、新規登録件数は228,661件と前年同月比で10.3%マイナスとなり、前月比ではふたたびマイナスに転じた。成約報告件数は25,422件と前年同月比で14ヶ月連続してマイナスとなり、前月比では4ヶ月ぶりにマイナスに転じた。総登録件数は389,389件と前年同月比で60ヶ月連続してマイナスとなり、前月比では6ヶ月ぶりにプラスに転じた。



売り物件・賃貸物件別件数

新規登録件数	357,582 件	前年同月比	▲ 14.1 %	↓	前月比	▲ 14.5 %	↓
売り物件	128,921 件	前年同月比	▲ 20.2 %	↓	前月比	▲ 9.2 %	↘
賃貸物件	228,661 件	前年同月比	▲ 10.3 %	↓	前月比	▲ 17.2 %	↓
成約報告件数	36,562 件	前年同月比	▲ 29.2 %	↓	前月比	▲ 43.3 %	↓
売り物件	11,140 件	前年同月比	▲ 33.7 %	↓	前月比	▲ 41.1 %	↓
賃貸物件	25,422 件	前年同月比	▲ 27.0 %	↓	前月比	▲ 44.2 %	↓
総登録件数	776,298 件	前年同月比	▲ 1.2 %	→	前月比	3.1 %	↗
売り物件	386,909 件	前年同月比	7.5 %	↗	前月比	0.8 %	→
賃貸物件	389,389 件	前年同月比	▲ 8.5 %	↘	前月比	5.5 %	↗
月間総検索数	29,120,778 件	前年同月比	▲ 23.5 %	↓	前月比	▲ 29.6 %	↓

凡例: ↑ 10% ~ ↗ 3% ~ 10% → -3% ~ 3% ↘ -10% ~ -3% ↓ ~ -10%

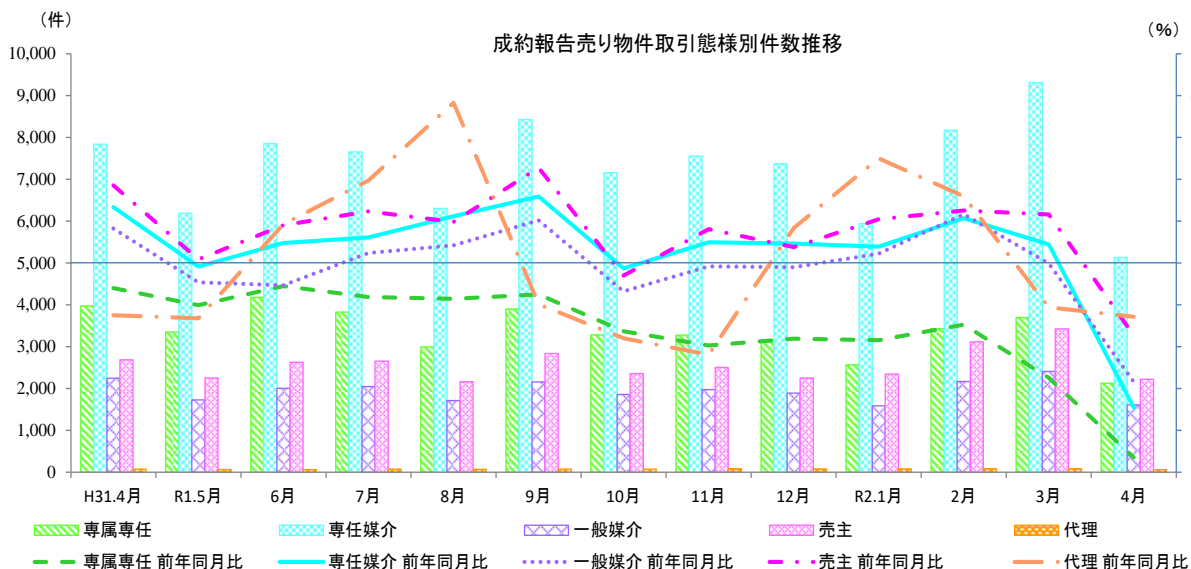
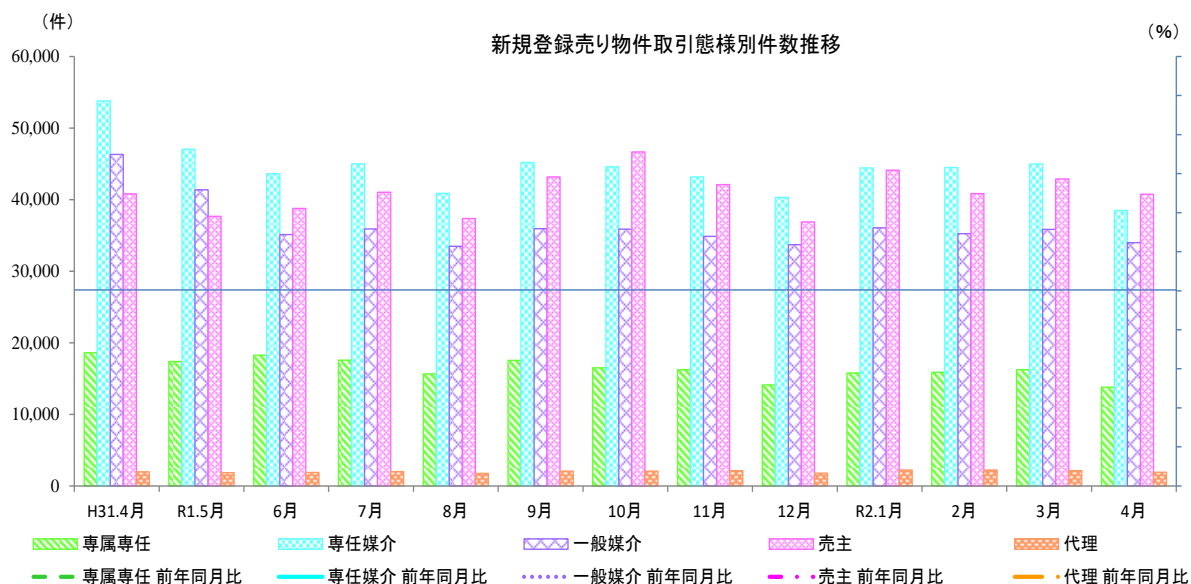
3. 売り物件の取引態様別物件数

令和2年4月の新規登録売り物件の取引態様別をみると、売主は31.6%を占め、次いで専任媒介は29.8%を占めている。成約報告売り物件の取引態様別をみると、専任媒介は46.0%を占め、次いで売主は19.9%を占めている。

売り物件の取引態様別件数

	取引態様	R2年4月	構成比	前年同月比	前月比
新規登録物件数	媒介契約	86,264 件	66.9 %	▲ 27.3 %	▲ 11.1 %
	専属専任	13,793 件	10.7 %	▲ 25.9 %	▲ 15.2 %
	専任媒介	38,474 件	29.8 %	▲ 28.5 %	▲ 14.4 %
	一般媒介	33,997 件	26.4 %	▲ 26.6 %	▲ 5.1 %
	売主	40,731 件	31.6 %	▲ 0.2 %	▲ 5.0 %
	代理	1,926 件	1.5 %	▲ 3.4 %	▲ 9.9 %
成約報告物件数	媒介契約	8,861 件	79.5 %	▲ 37.0 %	▲ 42.5 %
	専属専任	2,126 件	19.1 %	▲ 46.5 %	▲ 42.4 %
	専任媒介	5,129 件	46.0 %	▲ 34.6 %	▲ 44.9 %
	一般媒介	1,606 件	14.4 %	▲ 28.4 %	▲ 33.3 %
	売主	2,218 件	19.9 %	▲ 17.3 %	▲ 35.2 %
	代理	61 件	0.5 %	▲ 12.9 %	▲ 27.4 %

凡例: ▲ 10% ~ ▲ 3% ~ 10% ➡ -3% ~ 3% ▼ -10% ~ -3% ▼ ~ -10%



指定流通機構実態調査集計、総括表 新規登録件数

		総数	物件種別				
			マンション	一戸建	土地	住宅外全部	住宅外一部
全	総計件数	357,582	231,046	53,889	42,665	9,675	20,307
	[前月比]	[-14.5]	[-18.0]	[-8.9]	[-4.2]	[-10.7]	[-7.5]
売	総計	128,921	37,005	43,770	41,793	5,847	506
	[前月比]	[-9.2]	[-16.5]	[-6.7]	[-4.2]	[-10.1]	[-25.9]
り	北海道	2,874	1,025	733	875	231	10
	[前月比]	[9.7]	[12.9]	[6.1]	[12.8]	[-2.5]	[11.1]
地	東北	3,856	731	1,474	1,474	163	14
	[前月比]	[-1.6]	[-4.2]	[-0.4]	[-0.7]	[-7.4]	[7.7]
域	関東甲信越	5,422	487	1,813	2,834	285	3
	[前月比]	[6.4]	[-14.4]	[4.9]	[13.7]	[-2.7]	[-76.9]
物	首都圏	46,183	20,087	14,012	9,606	2,195	283
	[前月比]	[-16.1]	[-19.4]	[-11.7]	[-15.4]	[-13.0]	[-28.4]
別	中部4県	3,885	447	1,282	1,942	205	9
	[前月比]	[-8.2]	[-17.1]	[-13.4]	[-2.6]	[-3.8]	[50.0]
件	中部圏	7,326	1,598	2,492	2,959	264	13
	[前月比]	[-13.2]	[-14.9]	[-10.5]	[-12.6]	[-29.6]	[-18.8]
様	近畿圏	21,110	6,187	8,717	5,303	821	82
	[前月比]	[-15.4]	[-21.4]	[-13.2]	[-11.3]	[-10.4]	[-35.9]
別	中国	7,424	779	2,558	3,789	285	13
	[前月比]	[3.3]	[3.6]	[3.0]	[4.3]	[-8.7]	[62.5]
件	四国	4,752	339	1,293	2,929	184	7
	[前月比]	[28.4]	[13.4]	[12.8]	[42.0]	[-1.6]	[16.7]
別	九州	26,089	5,325	9,396	10,082	1,214	72
	[前月比]	[-2.9]	[-8.5]	[1.8]	[-3.5]	[-4.4]	[-19.1]
取	専属専任	13,793	4,168	4,106	4,675	789	55
	[前月比]	[-15.2]	[-24.5]	[-15.1]	[-6.8]	[-3.5]	[-21.4]
引	専任媒介	38,474	11,456	11,078	14,012	1,792	136
	[前月比]	[-14.4]	[-20.1]	[-14.7]	[-8.8]	[-14.2]	[-24.9]
態	一般媒介	33,997	8,113	10,673	12,934	2,125	152
	[前月比]	[-5.1]	[-13.4]	[-1.1]	[-1.7]	[-8.3]	[-17.8]
様	売主	40,731	12,529	17,507	9,543	1,026	126
	[前月比]	[-5.0]	[-12.0]	[-2.1]	[1.3]	[-9.6]	[-36.7]
別	代理	1,926	739	406	629	115	37
	[前月比]	[-9.9]	[-13.3]	[-5.1]	[-5.8]	[-19.0]	[-22.9]
賃	総計	228,661	194,041	10,119	872	3,828	19,801
	[前月比]	[-17.2]	[-18.3]	[-17.1]	[-3.3]	[-11.6]	[-7.0]
賃	北海道	564	467	35	5	9	48
	[前月比]	[-20.0]	[-25.4]	[16.7]	[66.7]	[-25.0]	[41.2]
地	東北	2,011	1,601	139	14	26	231
	[前月比]	[-17.9]	[-20.4]	[-18.2]	[-22.2]	[-53.6]	[18.5]
域	関東甲信越	2,190	1,548	218	24	91	309
	[前月比]	[-21.1]	[-26.1]	[-7.6]	[-42.9]	[11.0]	[-4.3]
物	首都圏	133,661	117,146	3,996	224	1,577	10,718
	[前月比]	[-21.7]	[-22.9]	[-24.3]	[-6.7]	[-4.7]	[-7.4]
件	中部4県	1,914	1,314	182	30	161	227
	[前月比]	[-13.9]	[-18.6]	[-1.1]	[57.9]	[-2.4]	[-5.8]
別	中部圏	1,591	1,101	133	59	58	240
	[前月比]	[-32.0]	[-33.6]	[-8.3]	[-22.4]	[-33.3]	[-35.7]
件	近畿圏	42,092	34,779	2,673	151	924	3,565
	[前月比]	[-15.3]	[-15.3]	[-19.0]	[-10.1]	[-21.1]	[-10.1]
別	中国	5,479	4,210	653	44	137	435
	[前月比]	[-8.8]	[-9.7]	[-9.1]	[10.0]	[-13.3]	[2.1]
件	四国	2,106	1,535	134	50	112	275
	[前月比]	[5.6]	[6.2]	[-8.8]	[56.3]	[17.9]	[0.0]
別	九州	37,053	30,340	1,956	271	733	3,753
	[前月比]	[-0.7]	[0.0]	[-2.2]	[2.7]	[-13.8]	[-3.2]

* 前月比欄の数値は、対前月増減率である。

* 「関東甲信越」は、茨城県・栃木県・群馬県・新潟県・山梨県・長野県、「首都圏」は、東京都・千葉県・埼玉県・神奈川県、「中部圏」は、愛知県・岐阜県・三重県、「中部4県」は、富山県・石川県・福井県・静岡県、「近畿圏」は、大阪府・京都府・兵庫県・滋賀県・奈良県・和歌山県をいう。

指定流通機構実態調査 売物件・新規登録件数 時系列表

	31年4月	1年5月	1年6月	1年7月	1年8月	1年9月	1年10月	1年11月	1年12月	2年1月	2年2月	2年3月	2年4月	一年間計		
	件数 (前月比) [前年比]	件数 (前月比) [前年比]	件数 (前月比) [前年比]	件数 (前月比) [前年比]	件数 (前月比) [前年比]	件数 (前月比) [前年比]	件数 (前月比) [前年比]	件数 (前月比) [前年比]	件数 (前月比) [前年比]	件数 (前月比) [前年比]	件数 (前月比) [前年比]	件数 (前月比) [前年比]	件数 (前月比) [前年比]	件数 (前月比) [前年比]		
総数	161,499 (8.3) [11.7]	145,309 (-10.0) [1.9]	137,645 (-5.3) [-8.5]	141,474 (2.8) [-7.7]	129,126 (-8.7) [-11.2]	143,906 (11.4) [-6.7]	145,682 (1.2) [-9.3]	138,524 (-4.9) [-14.3]	126,781 (-8.5) [-15.8]	142,586 (12.5) [-23.7]	138,699 (-2.7) [-19.1]	142,052 (2.4) [-4.7]	128,921 (-9.2) [-20.2]	1,660,705 (構成比)		
地域	北海道	2,840 (11.0) [13.8]	2,519 (-11.3) [-2.7]	3,113 (23.6) [9.4]	3,082 (-1.0) [13.7]	2,746 (-10.9) [2.8]	3,278 (19.4) [32.8]	3,222 (-1.7) [10.5]	2,884 (-10.5) [6.3]	2,397 (-16.9) [19.7]	2,637 (10.0) [16.0]	2,715 (3.0) [20.5]	2,621 (-3.5) [2.4]	2,874 (9.7) [1.2]	34,088 (2.1)	
	東北	3,766 (10.3) [5.3]	3,204 (-14.9) [1.1]	3,669 (14.5) [4.8]	3,787 (3.2) [12.4]	3,611 (-4.6) [11.5]	3,845 (6.5) [13.2]	3,950 (2.7) [13.7]	3,661 (-7.3) [10.4]	3,358 (-8.3) [18.6]	3,585 (6.8) [16.5]	3,621 (1.0) [13.9]	3,917 (8.2) [14.7]	3,856 (-1.6) [2.4]	44,064 (2.7)	
	関東甲信越	5,303 (-2.6) [-0.7]	5,269 (-0.6) [7.4]	5,495 (4.3) [3.7]	6,159 (12.1) [14.9]	5,121 (-16.9) [9.1]	5,855 (14.3) [16.8]	6,020 (2.8) [5.4]	5,134 (-14.7) [-7.1]	4,595 (-10.5) [6.3]	5,542 (20.6) [9.6]	5,047 (-8.9) [2.7]	5,096 (1.0) [-6.4]	5,422 (6.4) [2.2]	64,755 (3.9)	
	首都圏	56,255 (-2.6) [5.8]	48,940 (-13.0) [0.2]	53,423 (9.2) [2.0]	54,082 (1.2) [1.7]	48,109 (-11.0) [2.0]	55,932 (16.3) [6.5]	57,302 (2.4) [5.4]	54,499 (-4.9) [-1.0]	45,797 (-16.0) [0.9]	54,829 (19.7) [1.3]	55,205 (0.7) [2.5]	55,058 (-0.3) [-4.7]	46,183 (-16.1) [-17.9]	629,359 (37.9)	
	別	中部4県	3,770 (-2.3) [8.8]	3,641 (-3.4) [4.9]	3,836 (5.4) [5.5]	4,085 (6.5) [16.2]	3,700 (-9.4) [10.5]	3,941 (6.5) [11.3]	4,026 (2.2) [0.4]	4,080 (1.3) [13.0]	3,331 (-18.4) [-1.0]	4,188 (25.7) [8.7]	3,667 (-12.4) [5.3]	4,231 (4.5) [9.6]	3,885 (-8.2) [3.1]	46,611 (2.8)
	内	中部圏	7,607 (-5.0) [11.9]	7,143 (-6.1) [6.0]	8,038 (12.5) [10.5]	7,920 (-1.5) [11.8]	7,097 (-10.4) [9.7]	8,136 (14.6) [17.8]	8,405 (3.3) [13.4]	7,793 (-7.3) [8.9]	7,090 (-9.0) [12.5]	8,323 (17.4) [15.0]	7,964 (-4.3) [10.1]	8,440 (6.0) [5.4]	7,326 (-13.2) [-3.7]	93,675 (5.6)
	近畿圏	21,926 (-11.7) [5.9]	20,862 (-4.9) [4.2]	22,501 (7.9) [7.5]	23,149 (2.9) [9.9]	20,518 (-11.4) [9.7]	24,071 (17.3) [7.3]	23,216 (-3.6) [1.7]	22,644 (-2.5) [4.9]	20,662 (-8.8) [8.2]	22,387 (8.3) [-1.4]	23,336 (4.2) [5.9]	24,942 (6.9) [0.5]	21,110 (-15.4) [-3.7]	269,398 (16.2)	
	中国	6,576 (-4.7) [-25.0]	7,122 (8.3) [-24.1]	6,635 (-6.8) [-34.6]	7,173 (8.1) [-22.7]	7,243 (1.0) [-35.7]	6,821 (-5.8) [-33.9]	7,147 (4.8) [-28.2]	6,723 (-5.9) [-44.3]	7,350 (9.3) [-30.1]	7,959 (8.3) [-24.6]	7,204 (-9.5) [-31.9]	7,188 (-0.2) [4.2]	7,424 (3.3) [12.9]	85,989 (5.2)	
	四国	3,870 (-11.4) [-30.7]	4,250 (9.8) [-26.0]	4,526 (6.5) [-11.4]	4,191 (-7.4) [-28.9]	4,098 (-2.2) [-26.3]	4,840 (18.1) [-11.7]	4,173 (-13.8) [-39.4]	4,556 (9.2) [-34.6]	5,618 (23.3) [-23.9]	5,204 (-7.4) [-33.9]	3,840 (-26.2) [-50.2]	3,700 (-3.6) [-15.3]	4,752 (28.4) [22.8]	53,748 (3.2)	
	九州	49,586 (55.0) [43.0]	42,359 (-14.6) [12.1]	26,409 (-37.7) [-32.7]	27,846 (5.4) [-33.5]	26,883 (-3.5) [-36.3]	27,187 (1.1) [-35.5]	28,221 (3.8) [-34.4]	26,550 (-5.9) [-39.2]	26,583 (0.1) [-46.2]	27,932 (5.1) [-60.2]	26,100 (-6.6) [-53.6]	26,859 (2.9) [-16.1]	26,089 (-2.9) [-47.4]	339,018 (20.4)	
	取引態	専属専任媒介	18,620 (-5.6) [-3.7]	17,396 (-6.6) [-7.2]	18,265 (5.0) [-5.7]	17,568 (-3.8) [-9.4]	15,668 (-10.8) [-9.3]	17,542 (12.0) [-10.1]	16,512 (-5.9) [-18.1]	16,254 (-1.6) [-19.9]	14,110 (-13.2) [-23.1]	15,773 (11.8) [-23.1]	15,885 (0.7) [-23.1]	16,261 (2.4) [-17.6]	13,793 (-15.2) [-25.9]	195,027 (11.7)
		専任媒介	53,780 (14.3) [16.6]	47,024 (-12.6) [3.8]	43,601 (-7.3) [-10.3]	44,986 (3.2) [-8.5]	40,875 (-9.1) [-10.2]	45,194 (10.6) [-9.4]	44,572 (-1.4) [-13.5]	43,169 (-3.1) [-15.7]	40,307 (-6.6) [-19.2]	44,429 (10.2) [-28.4]	44,495 (0.1) [-20.7]	44,949 (1.0) [-4.5]	38,474 (-14.4) [-28.5]	522,075 (31.4)
		一般媒介	46,299 (20.2) [18.6]	41,381 (-10.6) [5.6]	35,123 (-15.1) [-13.6]	35,890 (2.2) [-14.9]	33,484 (-6.7) [-20.4]	35,920 (7.3) [-16.0]	35,883 (-0.1) [-18.4]	34,859 (-2.9) [-22.5]	33,695 (-3.3) [-24.5]	36,052 (7.0) [-37.5]	35,235 (-2.3) [-30.8]	35,825 (1.7) [-7.0]	33,997 (-5.1) [-26.6]	427,344 (25.7)
		別	売主	40,807 (-2.1) [6.4]	37,667 (-7.7) [-0.1]	38,779 (3.0) [-3.2]	41,021 (5.8) [0.6]	37,355 (-8.9) [-4.3]	43,178 (15.6) [7.0]	46,643 (8.0) [8.8]	42,098 (-9.7) [-2.9]	36,878 (-12.4) [2.1]	44,098 (19.6) [-0.4]	40,853 (-7.4) [-2.3]	42,879 (5.0) [2.8]	40,731 (-5.0) [-0.2]
代理	1,993 (-5.5) [12.9]	1,841 (-7.6) [6.7]	1,877 (2.0) [12.1]	2,009 (7.0) [9.1]	1,744 (-13.2) [19.8]	2,072 (18.8) [20.5]	2,072 (0.0) [0.3]	2,144 (3.5) [14.5]	1,791 (-16.5) [11.0]	2,234 (24.7) [-3.5]	2,231 (-0.1) [14.6]	2,138 (-4.2) [1.4]	1,926 (-9.9) [-3.4]	24,079 (1.4)		
物件種類	マンション	46,599 (1.8) [7.7]	40,464 (-13.2) [-3.8]	41,956 (3.7) [-6.1]	43,217 (3.0) [-3.7]	38,195 (-11.6) [-7.8]	42,964 (12.5) [-3.6]	41,906 (-2.5) [-10.2]	40,866 (-2.5) [-9.6]	37,337 (-8.6) [-10.0]	41,895 (12.2) [-15.2]	43,185 (3.1) [-9.1]	44,317 (2.6) [-3.2]	37,005 (-16.5) [-20.6]	493,307 (29.7)	
	一戸建	52,719 (9.4) [11.9]	47,999 (-9.0) [3.3]	44,424 (-7.4) [-10.1]	45,509 (2.4) [-8.7]	42,882 (-6.2) [-8.2]	48,050 (12.6) [-5.1]	50,482 (5.1) [-3.2]	46,822 (-7.3) [-11.1]	41,911 (-10.5) [-14.1]	47,280 (12.8) [-22.6]	45,150 (-4.5) [-18.3]	46,932 (3.9) [-2.6]	43,770 (-6.7) [-17.0]	551,011 (33.2)	
	土地	53,031 (13.3) [15.7]	48,593 (-8.4) [5.4]	43,490 (-10.5) [-9.2]	44,665 (2.7) [-10.3]	41,282 (-7.6) [-15.9]	44,889 (8.7) [-11.2]	45,233 (0.8) [-13.7]	43,306 (-4.3) [-20.5]	40,872 (-5.6) [-21.4]	45,984 (12.5) [-29.9]	43,355 (-5.7) [-26.7]	43,618 (0.6) [-6.8]	41,793 (-4.2) [-21.2]	527,080 (31.7)	
	別	住宅外(全部)	8,472 (10.1) [9.2]	7,622 (-10.0) [2.4]	7,174 (-5.9) [-6.9]	7,460 (4.0) [-8.4]	6,438 (-13.7) [-16.3]	7,408 (15.1) [-5.8]	7,469 (0.8) [-15.0]	6,933 (-7.2) [-20.7]	6,127 (-11.6) [-20.3]	6,713 (9.6) [-32.6]	6,457 (-3.8) [-27.7]	6,502 (0.7) [-15.5]	5,847 (-10.1) [-31.0]	82,150 (4.9)
	住宅外(一部)	678 (2.0) [12.3]	631 (-6.9) [3.1]	601 (-4.8) [-6.5]	623 (3.7) [-6.2]	529 (-15.1) [-11.8]	595 (12.5) [3.7]	592 (-0.5) [1.2]	597 (0.8) [-0.5]	534 (-10.6) [-15.1]	714 (33.7) [-2.3]	552 (-22.7) [-18.0]	683 (23.7) [2.7]	506 (-25.9) [-25.4]	7,157 (0.4)	

※ 構成比は、四捨五入による端数処理のため内数の合計が100%にならないことがある

指定流通機構実態調査集計、総括表 地域別取引態様別売物件月間新規登録件数

地域	取引態様	総数	種別				
			マンション	一戸建	土地	住宅外全部	住宅外一部
北海道	専属専任 [構成比]	334 [11.6]	113 [11.0]	95 [13.0]	93 [10.6]	32 [13.9]	1 [10.0]
	専任媒介 [構成比]	1,345 [46.8]	374 [36.5]	383 [52.3]	491 [56.1]	95 [41.1]	2 [20.0]
	一般媒介 [構成比]	580 [20.2]	163 [15.9]	157 [21.4]	178 [20.3]	75 [32.5]	7 [70.0]
	売主 [構成比]	516 [18.0]	300 [29.3]	93 [12.7]	104 [11.9]	19 [8.2]	0 [0.0]
	代理 [構成比]	99 [3.4]	75 [7.3]	5 [0.7]	9 [1.0]	10 [4.3]	0 [0.0]
	合計 [地域比]	2,874 [2.2]	1,025 [2.8]	733 [1.7]	875 [2.1]	231 [4.0]	10 [2.0]
東北	専属専任 [構成比]	317 [8.2]	52 [7.1]	76 [5.2]	161 [10.9]	28 [17.2]	0 [0.0]
	専任媒介 [構成比]	1,328 [34.4]	287 [39.3]	492 [33.4]	485 [32.9]	56 [34.4]	8 [57.1]
	一般媒介 [構成比]	1,234 [32.0]	204 [27.9]	413 [28.0]	552 [37.4]	60 [36.8]	5 [35.7]
	売主 [構成比]	952 [24.7]	185 [25.3]	489 [33.2]	258 [17.5]	19 [11.7]	1 [7.1]
	代理 [構成比]	25 [0.6]	3 [0.4]	4 [0.3]	18 [1.2]	0 [0.0]	0 [0.0]
	合計 [地域比]	3,856 [3.0]	731 [2.0]	1,474 [3.4]	1,474 [3.5]	163 [2.8]	14 [2.8]
関東甲信越	専属専任 [構成比]	332 [6.1]	22 [4.5]	84 [4.6]	182 [6.4]	43 [15.1]	1 [33.3]
	専任媒介 [構成比]	1,735 [32.0]	206 [42.3]	470 [25.9]	971 [34.3]	88 [30.9]	0 [0.0]
	一般媒介 [構成比]	1,785 [32.9]	192 [39.4]	470 [25.9]	1,020 [36.0]	101 [35.4]	2 [66.7]
	売主 [構成比]	1,508 [27.8]	64 [13.1]	772 [42.6]	622 [21.9]	50 [17.5]	0 [0.0]
	代理 [構成比]	62 [1.1]	3 [0.6]	17 [0.9]	39 [1.4]	3 [1.1]	0 [0.0]
	合計 [地域比]	5,422 [4.2]	487 [1.3]	1,813 [4.1]	2,834 [6.8]	285 [4.9]	3 [0.6]
首都圏	専属専任 [構成比]	4,292 [9.3]	2,015 [10.0]	851 [6.1]	1,116 [11.6]	278 [12.7]	32 [11.3]
	専任媒介 [構成比]	11,401 [24.7]	4,796 [23.9]	3,133 [22.4]	2,746 [28.6]	662 [30.2]	64 [22.6]
	一般媒介 [構成比]	5,758 [12.5]	2,896 [14.4]	1,134 [8.1]	1,156 [12.0]	515 [23.5]	57 [20.1]
	売主 [構成比]	23,582 [51.1]	9,825 [48.9]	8,642 [61.7]	4,356 [45.3]	664 [30.3]	95 [33.6]
	代理 [構成比]	1,150 [2.5]	555 [2.8]	252 [1.8]	232 [2.4]	76 [3.5]	35 [12.4]
	合計 [地域比]	46,183 [35.8]	20,087 [54.3]	14,012 [32.0]	9,606 [23.0]	2,195 [37.5]	283 [55.9]
中部四県	専属専任 [構成比]	409 [10.5]	35 [7.8]	137 [10.7]	221 [11.4]	16 [7.8]	0 [0.0]
	専任媒介 [構成比]	1,389 [35.8]	200 [44.7]	418 [32.6]	702 [36.1]	65 [31.7]	4 [44.4]
	一般媒介 [構成比]	1,368 [35.2]	175 [39.1]	385 [30.0]	705 [36.3]	98 [47.8]	5 [55.6]
	売主 [構成比]	690 [17.8]	36 [8.1]	340 [26.5]	289 [14.9]	25 [12.2]	0 [0.0]
	代理 [構成比]	29 [0.7]	1 [0.2]	2 [0.2]	25 [1.3]	1 [0.5]	0 [0.0]
	合計 [地域比]	3,885 [3.0]	447 [1.2]	1,282 [2.9]	1,942 [4.6]	205 [3.5]	9 [1.8]
中部圏	専属専任 [構成比]	748 [10.2]	219 [13.7]	189 [7.6]	303 [10.2]	35 [13.3]	2 [15.4]
	専任媒介 [構成比]	2,170 [29.6]	524 [32.8]	480 [19.3]	1,092 [36.9]	70 [26.5]	4 [30.8]
	一般媒介 [構成比]	2,140 [29.2]	452 [28.3]	456 [18.3]	1,096 [37.0]	131 [49.6]	5 [38.5]
	売主 [構成比]	2,241 [30.6]	403 [25.2]	1,361 [54.6]	448 [15.1]	27 [10.2]	2 [15.4]
	代理 [構成比]	27 [0.4]	0 [0.0]	6 [0.2]	20 [0.7]	1 [0.4]	0 [0.0]
	合計 [地域比]	7,326 [5.7]	1,598 [4.3]	2,492 [5.7]	2,959 [7.1]	264 [4.5]	13 [2.6]
近畿圏	専属専任 [構成比]	4,440 [21.0]	1,205 [19.5]	1,961 [22.5]	1,086 [20.5]	175 [21.3]	13 [15.9]
	専任媒介 [構成比]	6,404 [30.3]	2,479 [40.1]	2,050 [23.5]	1,606 [30.3]	250 [30.5]	19 [23.2]
	一般媒介 [構成比]	4,414 [20.9]	1,479 [23.9]	1,492 [17.1]	1,174 [22.1]	240 [29.2]	29 [35.4]
	売主 [構成比]	5,552 [26.3]	930 [15.0]	3,119 [35.8]	1,344 [25.3]	138 [16.8]	21 [25.6]
	代理 [構成比]	300 [1.4]	94 [1.5]	95 [1.1]	93 [1.8]	18 [2.2]	0 [0.0]
	合計 [地域比]	21,110 [16.4]	6,187 [16.7]	8,717 [19.9]	5,303 [12.7]	821 [14.0]	82 [16.2]
中国	専属専任 [構成比]	530 [7.1]	51 [6.5]	190 [7.4]	254 [6.7]	33 [11.6]	2 [15.4]
	専任媒介 [構成比]	3,200 [43.1]	489 [62.8]	1,109 [43.4]	1,470 [38.8]	127 [44.6]	5 [38.5]
	一般媒介 [構成比]	2,641 [35.6]	178 [22.8]	880 [34.4]	1,468 [38.7]	110 [38.6]	5 [38.5]
	売主 [構成比]	997 [13.4]	60 [7.7]	370 [14.5]	552 [14.6]	14 [4.9]	1 [7.7]
	代理 [構成比]	56 [0.8]	1 [0.1]	9 [0.4]	45 [1.2]	1 [0.4]	0 [0.0]
	合計 [地域比]	7,424 [5.8]	779 [2.1]	2,558 [5.8]	3,789 [9.1]	285 [4.9]	13 [2.6]
四国	専属専任 [構成比]	529 [11.1]	17 [5.0]	113 [8.7]	380 [13.0]	19 [10.3]	0 [0.0]
	専任媒介 [構成比]	1,470 [30.9]	157 [46.3]	337 [26.1]	927 [31.6]	46 [25.0]	3 [42.9]
	一般媒介 [構成比]	2,034 [42.8]	120 [35.4]	631 [48.8]	1,168 [39.9]	111 [60.3]	4 [57.1]
	売主 [構成比]	655 [13.8]	45 [13.3]	210 [16.2]	392 [13.4]	8 [4.3]	0 [0.0]
	代理 [構成比]	64 [1.3]	0 [0.0]	2 [0.2]	62 [2.1]	0 [0.0]	0 [0.0]
	合計 [地域比]	4,752 [3.7]	339 [0.9]	1,293 [3.0]	2,929 [7.0]	184 [3.1]	7 [1.4]
九州	専属専任 [構成比]	1,862 [7.1]	439 [8.2]	410 [4.4]	879 [8.7]	130 [10.7]	4 [5.6]
	専任媒介 [構成比]	8,032 [30.8]	1,944 [36.5]	2,206 [23.5]	3,522 [34.9]	333 [27.4]	27 [37.5]
	一般媒介 [構成比]	12,043 [46.2]	2,254 [42.3]	4,655 [49.5]	4,417 [43.8]	684 [56.3]	33 [45.8]
	売主 [構成比]	4,038 [15.5]	681 [12.8]	2,111 [22.5]	1,178 [11.7]	62 [5.1]	6 [8.3]
	代理 [構成比]	114 [0.4]	7 [0.1]	14 [0.1]	86 [0.9]	5 [0.4]	2 [2.8]
	合計 [地域比]	26,089 [20.2]	5,325 [14.4]	9,396 [21.5]	10,082 [24.1]	1,214 [20.8]	72 [14.2]
全国	専属専任 [構成比]	13,793 [10.7]	4,168 [11.3]	4,106 [9.4]	4,675 [11.2]	789 [13.5]	55 [10.9]
	専任媒介 [構成比]	38,474 [29.8]	11,456 [31.0]	11,078 [25.3]	14,012 [33.5]	1,792 [30.6]	136 [26.9]
	一般媒介 [構成比]	33,997 [26.4]	8,113 [21.9]	10,673 [24.4]	12,934 [30.9]	2,125 [36.3]	152 [30.0]
	売主 [構成比]	40,731 [31.6]	12,529 [33.9]	17,507 [40.0]	9,543 [22.8]	1,026 [17.5]	126 [24.9]
	代理 [構成比]	1,926 [1.5]	739 [2.0]	406 [0.9]	629 [1.5]	115 [2.0]	37 [7.3]
	合計	128,921	37,005	43,770	41,793	5,847	506

※構成比とは地域内の取引態様別構成比で、地域比とは全国合計の地域別シェアである。

※構成比・地域比は、四捨五入による端数処理のため内数の合計が100%にならないことがある。

指定流通機構実態調査集計、総括表 月間成約件数

		総 数	物 件 種 別				
			マンション	一 戸 建	土 地	住宅外全部	住宅外一部
全	総計件数	36,562	25,976	5,485	2,883	567	1,651
	[前月比]	[-43.3]	[-46.2]	[-35.2]	[-34.6]	[-33.4]	[-32.1]
売	総 計	11,140	3,760	4,292	2,808	258	22
	[前月比]	[-41.1]	[-49.1]	[-36.3]	[-35.3]	[-36.6]	[-46.3]
り	北海道	714	183	261	235	35	0
	[前月比]	[-20.5]	[-27.1]	[-12.4]	[-22.2]	[-20.5]	[-100.0]
地	東北	455	96	195	152	12	0
	[前月比]	[-44.5]	[-51.5]	[-45.5]	[-36.4]	[-50.0]	[-100.0]
域	関東甲信越	497	47	240	197	13	0
	[前月比]	[-34.5]	[-56.9]	[-36.8]	[-18.3]	[-53.6]	[-100.0]
別	首都圏	3,443	1,637	1,080	645	70	11
	[前月比]	[-50.5]	[-55.4]	[-43.5]	[-46.5]	[-49.3]	[-60.7]
物	中部4県	466	70	222	165	9	0
	[前月比]	[-23.2]	[-44.0]	[-15.6]	[-17.1]	[-52.6]	[-100.0]
件	中部圏	969	257	359	333	20	0
	[前月比]	[-42.0]	[-43.9]	[-42.5]	[-41.3]	[-4.8]	[-]
様	近畿圏	2,768	966	1,203	547	46	6
	[前月比]	[-41.8]	[-48.3]	[-38.3]	[-35.7]	[-41.0]	50.0
別	中国	535	128	235	157	14	1
	[前月比]	[-16.5]	[-13.5]	[-9.6]	[-29.0]	16.7	[-]
取	四国	175	46	66	57	5	1
	[前月比]	[-10.3]	[-13.2]	[-15.4]	[-5.0]	25.0	[-]
引	九州	1,118	330	431	320	34	3
	[前月比]	[-30.8]	[-34.7]	[-29.9]	[-29.4]	[-12.8]	0.0
態	専属専任	2,126	871	677	519	54	5
	[前月比]	[-42.4]	[-49.9]	[-38.1]	[-33.1]	[-34.9]	25.0
様	専任媒介	5,129	2,031	1,611	1,360	124	3
	[前月比]	[-44.9]	[-51.7]	[-39.0]	[-39.3]	[-40.4]	[-76.9]
別	一般媒介	1,606	469	576	487	66	8
	[前月比]	[-33.3]	[-41.4]	[-29.5]	[-28.4]	[-33.3]	[-20.0]
件	売主	2,218	371	1,406	422	13	6
	[前月比]	[-35.2]	[-40.5]	[-34.4]	[-32.6]	[-13.3]	[-57.1]
代	代理	61	18	22	20	1	0
	[前月比]	[-27.4]	0.0	[-52.2]	11.1	[-50.0]	[-]
賃	総 計	25,422	22,216	1,193	75	309	1,629
	[前月比]	[-44.2]	[-45.7]	[-30.8]	5.6	[-30.4]	[-31.8]
賃	北海道	146	120	15	1	3	7
	[前月比]	[-51.3]	[-56.7]	50.0	[-]	[-]	[-46.2]
地	東北	324	265	23	2	3	31
	[前月比]	[-52.1]	[-55.4]	[-45.2]	[-]	[-50.0]	[-8.8]
域	関東甲信越	361	253	50	3	10	45
	[前月比]	[-43.1]	[-50.1]	16.3	200.0	11.1	[-40.0]
物	首都圏	11,895	10,479	429	29	104	854
	[前月比]	[-47.1]	[-48.6]	[-36.4]	[-31.0]	[-29.7]	[-31.1]
件	中部4県	274	195	37	4	16	22
	[前月比]	[-41.7]	[-42.5]	[-2.6]	100.0	[-27.3]	[-68.1]
別	中部圏	239	201	11	1	7	19
	[前月比]	3.9	18.9	[-50.0]	[-66.7]	[-30.0]	[-26.9]
賃	近畿圏	8,621	7,556	430	22	112	501
	[前月比]	[-40.5]	[-41.9]	[-29.6]	46.7	[-33.7]	[-28.5]
物	中国	230	172	29	2	6	21
	[前月比]	[-45.2]	[-48.8]	[-6.5]	[-]	[-62.5]	[-43.2]
件	四国	46	34	6	0	1	5
	[前月比]	[-36.1]	[-45.2]	0.0	[-]	[-]	25.0
別	九州	3,286	2,941	163	11	47	124
	[前月比]	[-43.0]	[-44.0]	[-33.5]	37.5	[-26.6]	[-35.1]

* 成約件数は成約報告のあった件数である。

指定流通機構実態調査集計、総括表 当月末総登録件数

		総 数	物 件 種 別				
			マンション	一 戸 建	土 地	住宅外全部	住宅外一部
全	総計件数	776,298	376,119	140,270	160,459	32,669	66,781
	[前月比]	[3.1]	[5.4]	[0.8]	[0.7]	[0.4]	[2.7]
売	総 計	386,909	86,690	121,381	156,816	20,301	1,721
	[前月比]	[0.8]	[0.9]	[1.1]	[0.7]	[-0.5]	[0.0]
り	北海道	11,863	2,335	2,914	5,620	965	29
	[前月比]	[-0.9]	[2.5]	[-2.9]	[-1.3]	[-1.5]	[20.8]
域	東北	17,712	1,897	6,115	8,763	884	53
	[前月比]	[1.9]	[3.4]	[1.9]	[1.6]	[0.7]	[26.2]
物	関東甲信越	33,772	2,009	9,309	20,699	1,698	57
	[前月比]	[2.0]	[3.0]	[1.7]	[2.1]	[1.9]	[-1.7]
別	首都圏	137,268	46,544	42,581	39,342	7,865	936
	[前月比]	[0.8]	[0.1]	[2.1]	[0.8]	[-1.1]	[-1.6]
件	中部4県	21,876	1,988	6,579	12,188	1,082	39
	[前月比]	[0.7]	[3.6]	[-0.1]	[0.5]	[3.0]	[8.3]
取	中部圏	34,007	5,069	9,865	17,490	1,520	63
	[前月比]	[0.6]	[2.8]	[0.1]	[0.2]	[1.5]	[3.3]
引	近畿圏	70,207	17,641	25,954	22,987	3,234	391
	[前月比]	[0.1]	[0.7]	[0.0]	[-0.2]	[-0.3]	[1.0]
態	中国	15,004	1,180	4,718	8,417	665	24
	[前月比]	[0.3]	[3.3]	[-1.7]	[1.1]	[0.2]	[9.1]
様	四国	7,622	523	1,886	4,842	355	16
	[前月比]	[3.1]	[1.6]	[1.8]	[4.4]	[-5.1]	[-11.1]
別	九州	37,578	7,504	11,460	16,468	2,033	113
	[前月比]	[0.8]	[1.8]	[2.6]	[-0.3]	[-3.4]	[-7.4]
専	専属専任	48,713	13,912	14,375	17,594	2,629	203
	[前月比]	[-1.0]	[-1.5]	[-1.1]	[-0.4]	[-1.2]	[-1.9]
任	専任媒介	140,061	34,946	38,051	59,705	6,786	573
	[前月比]	[-0.1]	[0.3]	[-0.7]	[0.0]	[-0.5]	[1.2]
別	一般媒介	113,112	23,319	28,701	52,256	8,249	587
	[前月比]	[0.4]	[1.2]	[0.0]	[0.4]	[-1.2]	[1.0]
売	売主	80,305	13,417	39,088	25,235	2,258	307
	[前月比]	[4.2]	[4.7]	[4.5]	[3.7]	[2.4]	[-2.2]
代	代理	4,718	1,096	1,166	2,026	379	51
	[前月比]	[1.9]	[-1.3]	[1.4]	[3.9]	[2.7]	[-3.8]
賃	総 計	389,389	289,429	18,889	3,643	12,368	65,060
	[前月比]	[5.5]	[6.8]	[-1.0]	[-0.5]	[1.9]	[2.8]
賃	北海道	1,776	1,338	103	36	52	247
	[前月比]	[-3.9]	[-4.0]	[-12.0]	[-10.0]	[-8.8]	[2.9]
物	東北	5,980	4,171	424	123	200	1,062
	[前月比]	[2.0]	[2.4]	[1.9]	[-3.9]	[-2.9]	[1.9]
賃	関東甲信越	7,831	4,901	625	258	509	1,538
	[前月比]	[0.4]	[-0.6]	[-3.4]	[-2.3]	[2.0]	[5.1]
物	首都圏	235,827	183,420	8,633	1,201	5,119	37,454
	[前月比]	[7.5]	[9.0]	[0.1]	[1.4]	[3.9]	[3.1]
賃	中部4県	7,621	4,863	588	161	809	1,200
	[前月比]	[0.1]	[-0.3]	[-1.3]	[-4.2]	[1.9]	[1.7]
物	中部圏	5,494	2,829	314	382	348	1,621
	[前月比]	[0.2]	[-1.3]	[7.9]	[-0.5]	[-2.8]	[2.3]
賃	近畿圏	84,502	58,293	5,437	819	3,786	16,167
	[前月比]	[2.7]	[3.8]	[-3.0]	[-1.3]	[0.3]	[1.9]
物	中国	4,852	3,144	539	104	273	792
	[前月比]	[-2.0]	[-3.0]	[-5.1]	[5.1]	[5.0]	[1.0]
賃	四国	2,233	1,457	189	71	147	369
	[前月比]	[5.5]	[11.8]	[-6.9]	[-4.1]	[4.3]	[-6.6]
物	九州	33,273	25,013	2,037	488	1,125	4,610
	[前月比]	[4.2]	[4.7]	[1.7]	[-0.2]	[0.2]	[4.2]

「指定流通機構の活用状況について」掲載のデータ範囲の一部変更について

1. 概要

公益財団法人不動産流通推進センター（「センター」）では、各指定流通機構（東日本、中部圏、近畿圏、西日本）から提供されたデータをもとに、毎月、新規登録件数、成約報告件数、総登録件数を集計して「指定流通機構の活用状況について」として公表しています。

令和元年5月公表分（平成31年4月の実績値）から、「新規登録件数」として集計しているデータの一部について、その範囲を変更しています。

2. 背景と変更内容

センターが「新規登録件数」として集計してきたデータの範囲は、平成31年4月公表分（平成31年3月の実績値）までは、次のようでした。

東日本不動産流通機構	当月に新たに登録のあったもの
中部圏不動産流通機構	当月に新たに登録のあったもの
近畿圏不動産流通機構	当月に新たに登録のあったもの
西日本不動産流通機構	当月に新たに登録のあったもの＋再登録

注：「再登録」とは、物件情報の有効登録期間が切れてふたたび登録したものを指します。

平成31年4月の実績値以降、公益社団法人西日本不動産流通機構において、「当月に新たに登録のあったもの」と「再登録」を区分することになりました。これに伴い、センターでは、令和元年5月公表分（平成31年4月の実績値）以降、「新規登録件数」の集計に当たり、公益社団法人西日本不動産流通機構が「当月に新たに登録のあったもの」と区分するデータのみを使用しています。

東日本不動産流通機構	当月に新たに登録のあったもの
中部圏不動産流通機構	当月に新たに登録のあったもの
近畿圏不動産流通機構	当月に新たに登録のあったもの
西日本不動産流通機構	当月に新たに登録のあったもの

3. データの表示方法

実数値は、令和2年4月公表分（令和2年3月実績値）まで、従前のデータ範囲によるデータ（旧バージョン）と、新たなデータ範囲によるデータの両方を公表します。旧バージョンは従前どおり公表しますが、新たなデータ範囲による集計は令和元年5月公表分（平成31年4月の実績値）から前月比のみを公表します。対前年同月比は、令和2年4月公表分（令和2年3月実績値）まで公表しません。

4. データのカウント方法

各不動産流通機構の登録件数、成約件数、在庫件数は事務所の所在地ではなく、物件の所在地によってカウントしています。当センターの活用状況のデータもこの方法でカウントしています。

一方、東日本不動産流通機構、中部圏不動産流通機構は、事務所の所在地をベースにしたデータも公表しています。両流通機構のデータを参照する際はこの点に注意してください。