

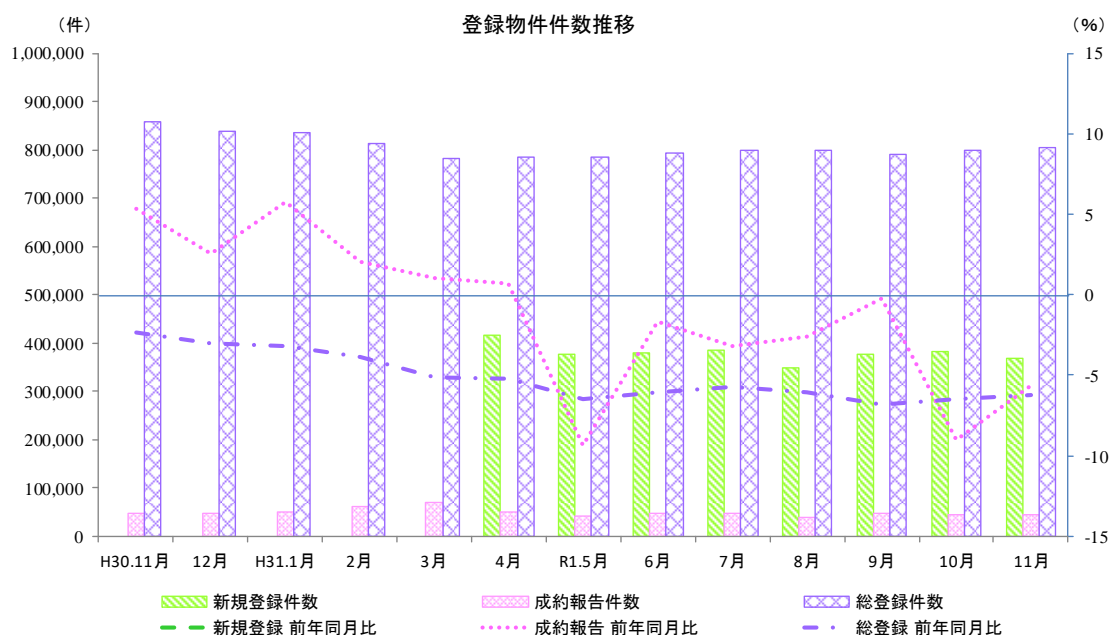
# 指定流通機構の活用状況について (令和元年11月分)

令和元年12月20日(金)  
公益財団法人不動産流通推進センター  
不動産流通センター研究所 麻  
TEL: 03-5843-2065

\* 当センターのホームページでご覧いただけます。URL <https://www.retpc.jp>

## 1. 概況

令和元年11月の指定流通機構の活用状況を見ると、新規登録件数は368,939件と前月比では3ヶ月ぶりにマイナスに転じた。成約報告件数は45,452件と前年同月比で7ヶ月連続してマイナスとなり、前月比ではふたたびプラスに転じた。総登録件数は803,934件と前年同月比で44ヶ月連続してマイナスとなり、前月比では2ヶ月連続してプラスとなった。



	H30.11月	12月	H31.1月	2月	3月	4月	R1.5月	6月	7月	8月	9月	10月	11月
新規登録件数(件)	—	—	—	—	452,747	416,406	376,663	378,808	386,298	347,733	376,915	382,754	368,939
前年同月比(%)	—	—	—	—	—	—	—	—	—	—	—	—	—
前月比(%)	—	—	—	—	—	▲8.0	▲9.5	0.6	2.0	▲10.0	8.4	1.5	▲3.6
成約報告件数(件)	48,184	46,496	50,447	61,118	71,284	51,623	41,043	48,196	46,508	39,097	47,610	44,277	45,452
前年同月比(%)	5.4	2.6	5.8	2.1	1.0	0.7	▲9.4	▲1.7	▲3.2	▲2.6	▲0.2	▲9.0	▲5.7
前月比(%)	▲1.0	▲3.5	8.5	21.2	16.6	▲27.6	▲20.5	17.4	▲3.5	▲15.9	21.8	▲7.0	2.7
総登録件数(件)	857,233	839,366	835,068	811,930	782,774	785,658	783,780	793,750	798,024	798,244	791,748	799,697	803,934
前年同月比(%)	▲2.4	▲3.0	▲3.2	▲3.9	▲5.2	▲5.2	▲6.5	▲6.0	▲5.7	▲6.0	▲6.8	▲6.5	▲6.2
前月比(%)	0.3	▲2.1	▲0.5	▲2.8	▲3.6	0.4	▲0.2	1.3	0.5	0.0	▲0.8	1.0	0.5

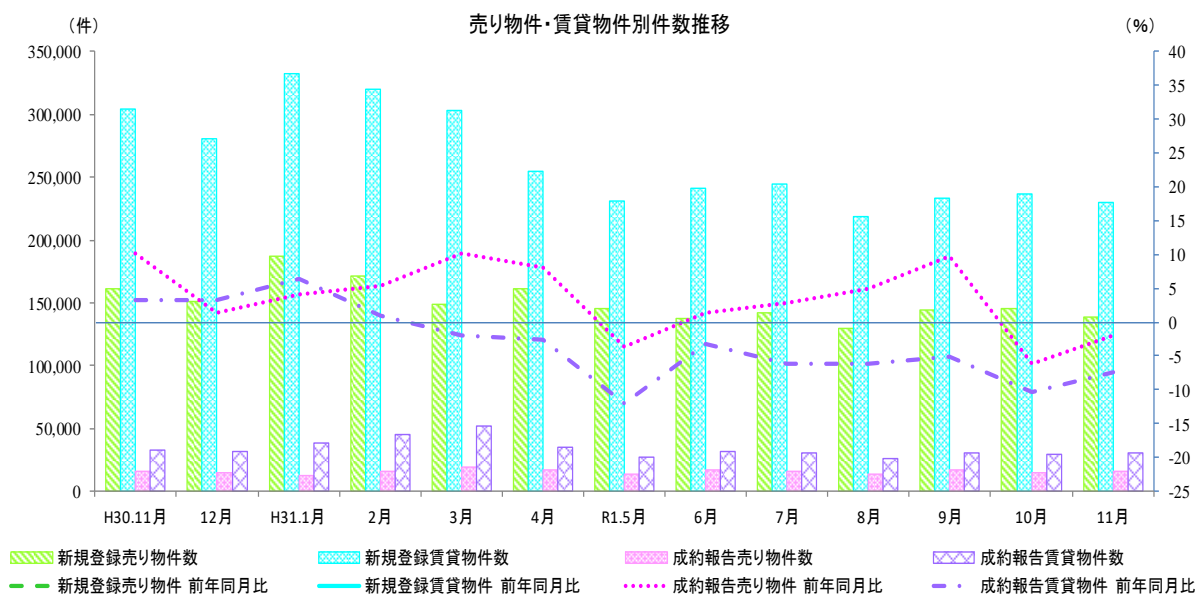
注1：令和元年5月公表分から、「新規登録件数」として集計しているデータの一部について、その範囲を変更しています。従前のデータ範囲による結果は9ページ以降を参照してください。なお、上の表中のH31.3月新規登録件数は新たなデータ範囲によるものです。

注2：データ範囲の変更については17ページを参照してください。

## 2. 売り・賃貸別物件数

令和元年11月の売り物件数をみると、新規登録件数は138,524件と前月比では3ヶ月ぶりにマイナスに転じた。成約報告件数は15,383件と前年同月比で2ヶ月連続してマイナスとなり、前月比ではふたたびプラスに転じた。総登録件数は382,768件と前年同月比で31ヶ月連続してプラスとなり、前月比では2ヶ月連続してプラスとなった。

令和元年11月の賃貸物件数をみると、新規登録件数は230,415件と前月比では3ヶ月ぶりにマイナスに転じた。成約報告件数は30,069件と前年同月比で9ヶ月連続してマイナスとなり、前月比ではふたたびプラスに転じた。総登録件数は421,166件と前年同月比で55ヶ月連続してマイナスとなり、前月比ではふたたびマイナスに転じた。



### 売り物件・賃貸物件別件数

<b>新規登録件数</b>	368,939 件	前年同月比	—	前月比	▲ 3.6 %	👇	
売り物件	138,524 件	前年同月比	—	前月比	▲ 4.9 %	👇	
賃貸物件	230,415 件	前年同月比	—	前月比	▲ 2.8 %	➡	
<b>成約報告件数</b>	45,452 件	前年同月比	▲ 5.7 %	👇	前月比	2.7 %	➡
売り物件	15,383 件	前年同月比	▲ 1.9 %	➡	前月比	4.5 %	👇
賃貸物件	30,069 件	前年同月比	▲ 7.5 %	👇	前月比	1.7 %	➡
<b>総登録件数</b>	803,934 件	前年同月比	▲ 6.2 %	👇	前月比	0.5 %	➡
売り物件	382,768 件	前年同月比	9.1 %	👇	前月比	1.2 %	➡
賃貸物件	421,166 件	前年同月比	▲ 16.8 %	👇	前月比	▲ 0.1 %	➡
<b>月間総検索数</b>	39,591,037 件	前年同月比	▲ 1.6 %	➡	前月比	5.7 %	👇

凡例: 🟢 10% ~ 🟡 3% ~ 10% ➡ -3% ~ 3% 🟠 -10% ~ -3% 📉 ~ -10%

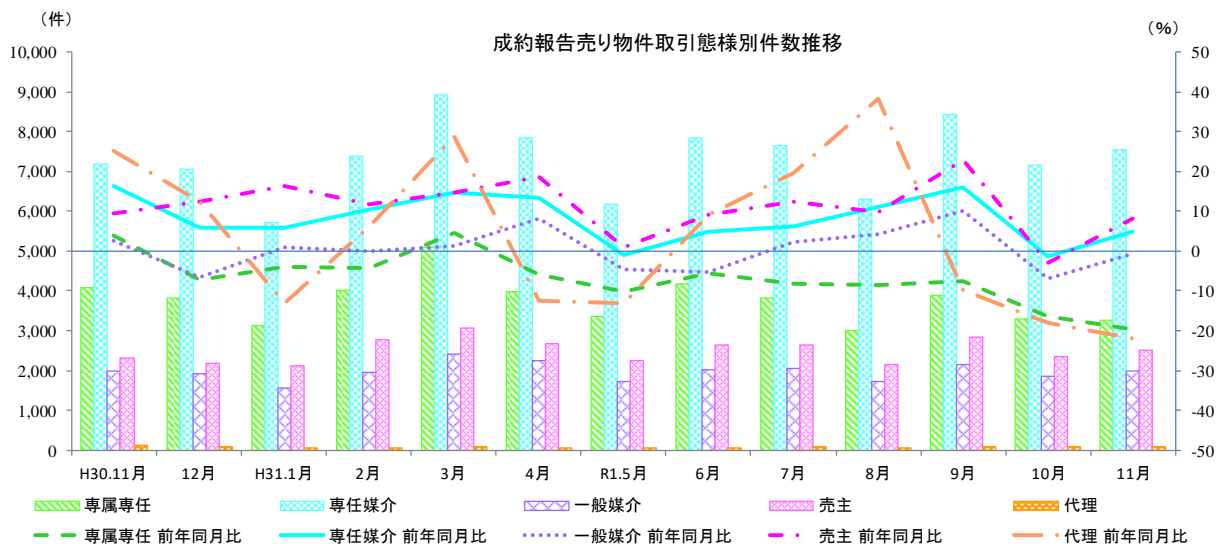
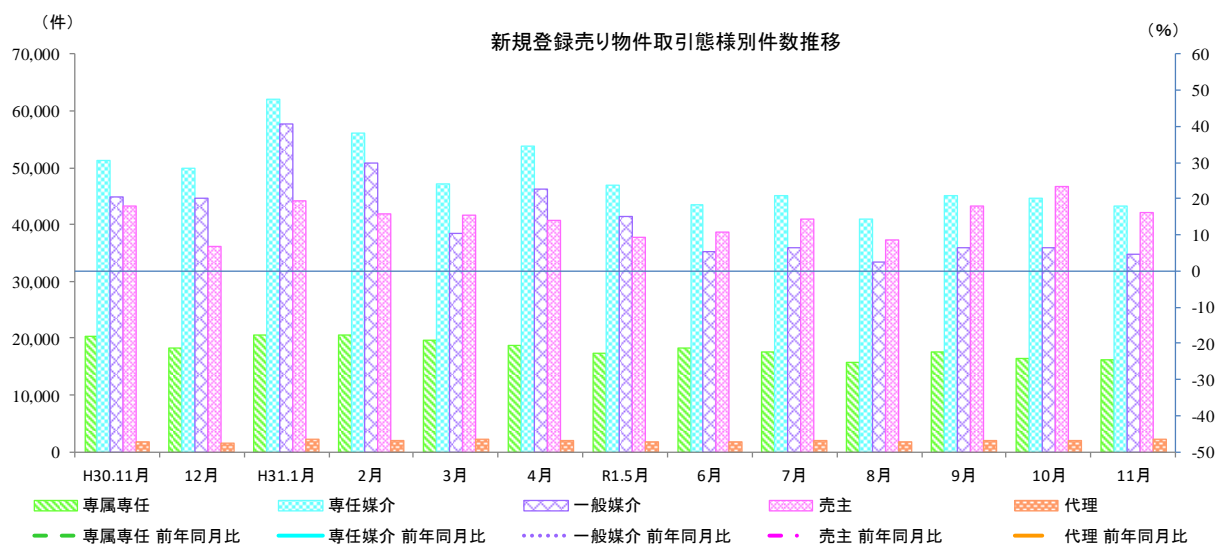
### 3. 売り物件の取引態様別物件数

令和元年11月の新規登録売り物件の取引態様別をみると、専任媒介は31.2%を占め、次いで売主は30.4%を占めている。成約報告売り物件の取引態様別をみると、専任媒介は49.1%を占め、次いで専属専任は21.3%を占めている。

売り物件の取引態様別件数

	取引態様	R1年11月	構成比	前年同月比	前月比
新規登録件数	媒介契約	94,282 件	68.1 %	—	▲ 2.8 % ➡
	専属専任	16,254 件	11.7 %	—	▲ 1.6 % ➡
	専任媒介	43,169 件	31.2 %	—	▲ 3.1 % ➡
	一般媒介	34,859 件	25.2 %	—	▲ 2.9 % ➡
	売主	42,098 件	30.4 %	—	▲ 9.7 % ➡
	代理	2,144 件	1.5 %	—	3.5 % ➡
成約報告件数	媒介契約	12,802 件	83.2 %	▲ 3.5 % ➡	4.1 % ➡
	専属専任	3,277 件	21.3 %	▲ 19.7 % ↓	▲ 0.1 % ➡
	専任媒介	7,553 件	49.1 %	4.9 % ➡	5.5 % ➡
	一般媒介	1,972 件	12.8 %	▲ 0.8 % ➡	6.1 % ➡
	売主	2,499 件	16.2 %	8.1 % ➡	6.1 % ➡
	代理	82 件	0.5 %	▲ 21.9 % ↓	12.3 % ↑

凡例: ↑ 10% ~ ➡ 3% ~ 10% ➡ -3% ~ 3% ➡ -10% ~ -3% ↓ ~ -10%



## 指定流通機構実態調査集計、総括表 新規登録件数

		総 数	物 件 種 別					
			マンション	一 戸 建	土 地	住宅外全部	住宅外一部	
全	総計件数 [前月比]	368,939 [-3.6]	236,786 [-2.2]	56,729 [-5.9]	44,156 [-4.1]	10,753 [-7.1]	20,515 [-9.2]	
売 り 物 件	総 計 [前月比]	138,524 [-4.9]	40,866 [-2.5]	46,822 [-7.3]	43,306 [-4.3]	6,933 [-7.2]	597 [0.8]	
	北海道 [前月比]	2,884 [-10.5]	870 [-12.0]	743 [-12.2]	977 [-9.5]	292 [-4.3]	2 [0.0]	
	東北 [前月比]	3,661 [-7.3]	694 [-2.0]	1,402 [-2.2]	1,414 [-12.7]	141 [-22.1]	10 [42.9]	
	関東甲信越 [前月比]	5,134 [-14.7]	450 [-11.4]	1,694 [-16.1]	2,639 [-13.2]	342 [-22.6]	9 [-30.8]	
	首都圏 [前月比]	54,499 [-4.9]	23,406 [-3.2]	16,613 [-11.2]	11,274 [2.8]	2,858 [-7.9]	348 [-1.1]	
	中部4県 [前月比]	4,080 [1.3]	497 [4.2]	1,364 [-5.1]	1,925 [3.8]	282 [15.1]	12 [0.0]	
	中部圏 [前月比]	7,793 [-7.3]	1,643 [5.5]	2,715 [-16.3]	3,063 [-6.1]	352 [6.0]	20 [100.0]	
	近畿圏 [前月比]	22,644 [-2.5]	6,833 [0.3]	9,109 [-2.1]	5,703 [-6.2]	899 [-1.7]	100 [-1.0]	
	中国 [前月比]	6,723 [-5.9]	674 [-10.4]	2,354 [0.2]	3,392 [-8.8]	290 [-9.1]	13 [62.5]	
	四国 [前月比]	4,556 [9.2]	328 [17.1]	1,510 [9.9]	2,471 [6.7]	236 [19.8]	11 [83.3]	
	九州 [前月比]	26,550 [-5.9]	5,471 [-3.2]	9,318 [-4.6]	10,448 [-7.5]	1,241 [-13.2]	72 [-11.1]	
	取引態 様別	専属専任 [前月比]	16,254 [-1.6]	5,288 [-0.9]	4,770 [-0.2]	5,078 [0.4]	1,046 [-18.0]	72 [10.8]
	専任媒介 [前月比]	43,169 [-3.1]	13,306 [-1.7]	12,534 [-2.3]	15,123 [-5.4]	2,049 [-0.1]	157 [-9.8]	
	一般媒介 [前月比]	34,859 [-2.9]	8,592 [-0.6]	10,442 [-0.2]	13,143 [-5.8]	2,509 [-5.3]	173 [1.2]	
	売主 [前月比]	42,098 [-9.7]	12,880 [-5.7]	18,634 [-15.1]	9,276 [-3.4]	1,155 [-9.8]	153 [1.3]	
	代理 [前月比]	2,144 [3.5]	800 [10.2]	442 [-5.4]	686 [8.0]	174 [-18.3]	42 [35.5]	
	賃 物 件	総 計 [前月比]	230,415 [-2.8]	195,920 [-2.2]	9,907 [1.0]	850 [2.3]	3,820 [-7.1]	19,918 [-9.5]
		北海道 [前月比]	506 [-11.4]	416 [-9.8]	41 [-6.8]	7 [0.0]	18 [80.0]	24 [-51.0]
		東北 [前月比]	1,708 [-8.2]	1,358 [-8.6]	130 [-2.3]	16 [6.7]	47 [-2.1]	157 [-12.3]
		関東甲信越 [前月比]	2,216 [-9.4]	1,610 [-4.4]	219 [-2.2]	27 [-6.9]	79 [-35.2]	281 [-27.2]
首都圏 [前月比]		144,790 [-2.4]	127,754 [-2.3]	4,150 [5.2]	254 [18.7]	1,498 [-2.6]	11,134 [-7.2]	
中部4県 [前月比]		1,967 [-1.6]	1,366 [-1.4]	188 [0.5]	26 [-23.5]	159 [3.9]	228 [-5.0]	
中部圏 [前月比]		1,672 [-5.1]	1,079 [-1.1]	103 [8.4]	55 [12.2]	94 [19.0]	341 [-23.9]	
近畿圏 [前月比]		41,186 [-6.1]	33,948 [-5.3]	2,511 [-3.5]	160 [8.1]	1,001 [-13.4]	3,566 [-12.8]	
中国 [前月比]		4,762 [4.2]	3,663 [12.9]	595 [-13.3]	37 [-28.8]	105 [-23.9]	362 [-19.2]	
四国 [前月比]		2,834 [73.1]	2,097 [112.2]	165 [-5.7]	39 [25.8]	137 [9.6]	396 [24.5]	
九州 [前月比]		28,774 [-4.0]	22,629 [-3.3]	1,805 [5.1]	229 [-9.1]	682 [-8.2]	3,429 [-11.0]	

\* 前月比欄の数値は、対前月増減率である。

\* 「関東甲信越」は、茨城県・栃木県・群馬県・新潟県・山梨県・長野県、「首都圏」は、東京都・千葉県・埼玉県・神奈川県、「中部圏」は、愛知県・岐阜県・三重県、「中部4県」は、富山県・石川県・福井県・静岡県、「近畿圏」は、大阪府・京都府・兵庫県・滋賀県・奈良県・和歌山県をいう。

指定流通機構実態調査 売物件・新規登録件数 時系列表

	30年11月	30年12月	31年1月	31年2月	31年3月	31年4月	1年5月	1年6月	1年7月	1年8月	1年9月	1年10月	1年11月	一年間計	
	件数 (前月比) [前年比]	件数 (前月比) [前年比]	件数 (前月比) [前年比]	件数 (前月比) [前年比]	件数 (前月比) [前年比]	件数 (前月比) [前年比]	件数 (前月比) [前年比]	件数 (前月比) [前年比]	件数 (前月比) [前年比]	件数 (前月比) [前年比]	件数 (前月比) [前年比]	件数 (前月比) [前年比]	件数 (前月比) [前年比]	件数 (前月比) [前年比]	
総数	161,709 (0.7) [24.1]	150,603 (-6.9) [18.3]	186,845 (24.1) [37.9]	171,487 (-8.2) [28.2]	149,128 (-13.0) [-1.0]	161,499 (8.3) [11.7]	145,309 (-10.0) [1.9]	137,645 (-5.3) [-8.5]	141,474 (2.8) [-7.7]	129,126 (-8.7) [-11.2]	143,906 (11.4) [-6.7]	145,682 (1.2) [-9.3]	138,524 (-4.9) [-14.3]	1,801,228 (構成比)	
地域	北海道	2,714 (-7.0) [10.7]	2,003 (-26.2) [3.9]	2,273 (13.5) [11.1]	2,254 (-0.8) [-3.2]	2,559 (13.5) [-0.8]	2,840 (11.0) [13.8]	2,519 (-11.3) [-2.7]	3,113 (23.6) [9.4]	3,082 (-1.0) [13.7]	2,746 (-10.9) [2.8]	3,278 (19.4) [32.8]	3,222 (-1.7) [10.5]	2,884 (-10.5) [6.3]	32,773 (1.8)
	東北	3,317 (-4.5) [9.2]	2,831 (-14.7) [10.8]	3,077 (8.7) [1.8]	3,178 (3.3) [16.9]	3,415 (7.5) [10.9]	3,766 (10.3) [5.3]	3,204 (-14.9) [1.1]	3,669 (14.5) [4.8]	3,787 (3.2) [12.4]	3,611 (-4.6) [11.5]	3,845 (6.5) [13.2]	3,950 (2.7) [13.7]	3,661 (-7.3) [10.4]	41,994 (2.3)
	関東甲信越	5,525 (-3.2) [15.5]	4,323 (-21.8) [1.4]	5,056 (17.0) [5.3]	4,915 (-2.8) [10.5]	5,445 (10.8) [5.3]	5,303 (-2.6) [-0.7]	5,269 (-0.6) [7.4]	5,495 (4.3) [3.7]	6,159 (12.1) [14.9]	5,121 (-16.9) [9.1]	5,855 (14.3) [16.8]	6,020 (2.8) [5.4]	5,134 (-14.7) [-7.1]	64,095 (3.6)
	首都圏	55,052 (1.2) [19.2]	45,409 (-17.5) [9.4]	54,127 (19.2) [15.0]	53,854 (-0.5) [9.5]	57,752 (7.2) [3.8]	56,255 (-2.6) [5.8]	48,940 (-13.0) [0.2]	53,423 (9.2) [2.0]	54,082 (1.2) [1.7]	48,109 (-11.0) [2.0]	55,932 (16.3) [6.5]	57,302 (2.4) [5.4]	54,499 (-4.9) [-1.0]	639,684 (35.5)
	中部4県	3,611 (-9.9) [8.8]	3,363 (-6.9) [9.7]	3,852 (14.5) [11.5]	3,482 (-9.6) [16.5]	3,860 (10.9) [14.0]	3,770 (-2.3) [8.8]	3,641 (-3.4) [4.9]	3,836 (5.4) [5.5]	4,085 (6.5) [16.2]	3,700 (-9.4) [10.5]	3,941 (6.5) [11.3]	4,026 (2.2) [2.2]	4,080 (1.3) [13.0]	45,636 (2.5)
	中部圏	7,153 (-3.5) [15.6]	6,305 (-11.9) [0.9]	7,235 (14.8) [3.8]	7,231 (-0.1) [11.1]	8,009 (10.8) [10.3]	7,807 (-5.0) [11.9]	7,143 (-6.1) [6.0]	8,038 (12.5) [10.5]	7,920 (-1.5) [11.8]	7,097 (-10.4) [9.7]	8,136 (14.6) [17.8]	8,405 (3.3) [13.4]	7,793 (-7.3) [8.9]	90,919 (5.0)
	近畿圏	21,596 (-5.4) [16.7]	19,089 (-11.6) [3.6]	22,697 (18.9) [12.0]	22,042 (-2.9) [6.8]	24,820 (12.6) [5.4]	21,926 (-11.7) [5.9]	20,862 (-4.9) [4.2]	22,501 (7.9) [7.5]	23,149 (2.9) [9.9]	20,518 (-11.4) [9.7]	24,071 (17.3) [7.3]	23,216 (-3.6) [1.7]	22,644 (-2.5) [4.9]	267,535 (14.9)
	中国	12,072 (21.2) [45.2]	10,520 (-12.9) [22.4]	10,550 (0.3) [20.5]	10,586 (0.3) [28.9]	6,900 (-34.8) [-23.9]	6,576 (-4.7) [-25.0]	7,122 (8.3) [-24.1]	6,635 (-6.8) [-34.6]	7,173 (8.1) [-22.7]	7,243 (1.0) [-35.7]	6,821 (-5.8) [-33.9]	7,147 (4.8) [-28.2]	6,723 (-5.9) [-44.3]	93,996 (5.2)
	四国	6,966 (1.2) [-7.5]	7,378 (5.9) [3.1]	7,867 (6.6) [13.8]	7,709 (-2.0) [22.9]	4,370 (-43.3) [-28.7]	3,870 (-11.4) [-30.7]	4,250 (9.8) [-26.0]	4,526 (6.5) [-11.4]	4,191 (-7.4) [-28.9]	4,098 (-2.2) [-26.3]	4,840 (18.1) [-11.7]	4,173 (-13.8) [-39.4]	4,556 (9.2) [-34.6]	61,828 (3.4)
	九州	43,703 (1.6) [45.7]	49,382 (13.0) [47.4]	70,111 (42.0) [118.0]	56,236 (-19.8) [84.5]	31,998 (-43.1) [-8.0]	49,586 (55.0) [43.0]	42,359 (-14.6) [12.1]	26,409 (-37.7) [-32.7]	27,846 (5.4) [-33.5]	26,883 (-3.5) [-36.3]	27,187 (1.1) [-35.5]	28,221 (3.8) [-34.4]	26,550 (-5.9) [-39.2]	462,768 (25.7)
取引態様	専属専任媒介	20,292 (0.6) [13.1]	18,341 (-9.6) [9.4]	20,523 (11.9) [14.5]	20,652 (0.6) [11.6]	19,735 (-4.4) [-1.6]	18,620 (-5.6) [-3.7]	17,396 (-6.6) [-7.2]	18,265 (5.0) [-5.7]	17,568 (-3.8) [-9.4]	15,668 (-10.8) [-9.3]	17,542 (12.0) [-10.1]	16,512 (-5.9) [-18.1]	16,254 (-1.6) [-19.9]	217,076 (12.1)
	専任媒介	51,229 (-0.6) [27.3]	49,913 (-2.6) [25.7]	62,079 (24.4) [49.0]	56,135 (-9.6) [35.3]	47,049 (-16.2) [1.1]	53,780 (14.3) [16.6]	47,024 (-12.6) [3.8]	43,601 (-7.3) [-10.3]	44,986 (3.2) [-8.5]	40,875 (-9.1) [-10.2]	45,194 (10.6) [-9.4]	44,572 (-1.4) [-13.5]	43,169 (-3.1) [-15.7]	578,377 (32.1)
	一般媒介	44,963 (2.2) [21.5]	44,626 (-0.7) [16.6]	57,659 (29.2) [52.0]	50,926 (-11.7) [38.8]	38,534 (-24.3) [-4.6]	46,299 (20.2) [18.6]	41,381 (-10.6) [5.6]	35,123 (-15.1) [-13.6]	35,890 (2.2) [-14.9]	33,484 (-6.7) [-20.4]	35,920 (7.3) [-16.0]	35,883 (-0.1) [-18.4]	34,859 (-2.9) [-22.5]	490,584 (27.2)
	売主	43,353 (1.1) [28.7]	36,110 (-16.7) [15.8]	44,268 (22.6) [21.8]	41,827 (-5.5) [18.2]	41,702 (-0.3) [-0.2]	40,807 (-2.1) [6.4]	37,667 (-7.7) [-0.1]	38,779 (3.0) [-3.2]	41,021 (5.8) [0.6]	37,355 (-8.9) [-4.3]	43,178 (15.6) [7.0]	46,643 (8.0) [8.8]	42,098 (-9.7) [-2.9]	491,455 (27.3)
代理	1,872 (-9.4) [29.6]	1,613 (-13.8) [19.0]	2,316 (43.6) [44.9]	1,947 (-15.9) [14.7]	2,108 (8.3) [13.2]	1,993 (-5.5) [12.9]	1,841 (-7.6) [6.7]	1,877 (2.0) [12.1]	2,009 (7.0) [9.1]	1,744 (-13.2) [19.8]	2,072 (18.8) [20.5]	2,072 (0.0) [0.3]	2,144 (3.5) [14.5]	23,736 (1.3)	
物件種類	マンション	45,199 (-3.1) [17.4]	41,502 (-8.2) [10.1]	49,413 (19.1) [23.1]	47,517 (-3.8) [13.3]	45,766 (-3.7) [-1.7]	46,599 (1.8) [7.7]	40,464 (-13.2) [-3.8]	41,956 (3.7) [-6.1]	43,217 (3.0) [-3.7]	38,195 (-11.6) [-7.8]	42,964 (12.5) [-3.6]	41,906 (-2.5) [-10.2]	40,866 (-2.5) [-9.6]	520,365 (28.9)
	一戸建	52,685 (1.0) [24.9]	48,806 (-7.4) [19.2]	61,100 (25.2) [38.6]	55,235 (-9.6) [29.1]	48,183 (-12.8) [-2.6]	52,719 (9.4) [11.9]	47,999 (-9.0) [3.3]	44,424 (-7.4) [-10.1]	45,509 (2.4) [-8.7]	42,682 (-6.2) [-8.2]	48,050 (12.6) [-5.1]	50,482 (5.1) [-3.2]	46,822 (-7.3) [-11.1]	592,011 (32.9)
	土地	54,485 (4.0) [28.5]	51,978 (-4.6) [24.0]	65,636 (26.3) [50.4]	59,129 (-9.9) [42.5]	46,817 (-20.8) [1.5]	53,031 (13.3) [15.7]	48,593 (-8.4) [5.4]	43,490 (-10.5) [-9.2]	44,665 (2.7) [-10.3]	41,282 (-7.6) [-15.9]	44,889 (8.7) [-11.2]	45,233 (0.8) [-13.7]	43,306 (-4.3) [-20.5]	588,049 (32.6)
	住宅外(全部)	8,740 (-0.5) [30.1]	7,688 (-12.0) [23.4]	9,965 (29.6) [43.1]	8,933 (-10.4) [26.8]	7,697 (-13.8) [-3.1]	8,472 (10.1) [9.2]	7,622 (-10.0) [2.4]	7,174 (-5.9) [-6.9]	7,460 (4.0) [-8.4]	6,438 (-13.7) [-16.3]	7,408 (15.1) [-5.8]	7,469 (0.8) [-15.0]	6,933 (-7.2) [-20.7]	93,259 (5.2)
住宅外(一部)	600 (2.6) [8.3]	629 (4.8) [38.9]	731 (16.2) [20.8]	673 (-7.9) [27.7]	665 (-1.2) [18.3]	678 (2.0) [12.3]	631 (-6.9) [3.1]	601 (-4.8) [-6.5]	623 (3.7) [-6.2]	529 (-15.1) [-11.8]	595 (12.5) [3.7]	592 (-0.5) [1.2]	597 (0.8) [-0.5]	7,544 (0.4)	

※ 構成比は、四捨五入による端数処理のため内数の合計が100%にならないことがある

指定流通機構実態調査集計、総括表 地域別取引態様別売物件月間新規登録件数

地域	取引態様	総数	物件種別				
			マンション	一戸建	土地	住宅外全部	住宅外一部
北海道	専属専任 [構成比]	327 [ 11.3]	84 [ 9.7]	88 [ 11.8]	132 [ 13.5]	22 [ 7.5]	1 [ 50.0]
	専任媒介 [構成比]	1,453 [ 50.4]	343 [ 39.4]	420 [ 56.5]	573 [ 58.6]	116 [ 39.7]	1 [ 50.0]
	一般媒介 [構成比]	585 [ 20.3]	141 [ 16.2]	158 [ 21.3]	178 [ 18.2]	108 [ 37.0]	0 [ 0.0]
	売主 [構成比]	442 [ 15.3]	255 [ 29.3]	72 [ 9.7]	86 [ 8.8]	29 [ 9.9]	0 [ 0.0]
	代理 [構成比]	77 [ 2.7]	47 [ 5.4]	5 [ 0.7]	8 [ 0.8]	17 [ 5.8]	0 [ 0.0]
	合計 [地域比]	2,884 [ 2.1]	870 [ 2.1]	743 [ 1.6]	977 [ 2.3]	292 [ 4.2]	2 [ 0.3]
東北	専属専任 [構成比]	298 [ 8.1]	72 [ 10.4]	85 [ 6.1]	113 [ 8.0]	26 [ 18.4]	2 [ 20.0]
	専任媒介 [構成比]	1,384 [ 37.8]	287 [ 41.4]	509 [ 36.3]	547 [ 38.7]	37 [ 26.2]	4 [ 40.0]
	一般媒介 [構成比]	1,157 [ 31.6]	162 [ 23.3]	397 [ 28.3]	538 [ 38.0]	57 [ 40.4]	3 [ 30.0]
	売主 [構成比]	800 [ 21.9]	163 [ 23.5]	411 [ 29.3]	204 [ 14.4]	21 [ 14.9]	1 [ 10.0]
	代理 [構成比]	22 [ 0.6]	10 [ 1.4]	0 [ 0.0]	12 [ 0.8]	0 [ 0.0]	0 [ 0.0]
	合計 [地域比]	3,661 [ 2.6]	694 [ 1.7]	1,402 [ 3.0]	1,414 [ 3.3]	141 [ 2.0]	10 [ 1.7]
関東甲信越	専属専任 [構成比]	364 [ 7.1]	26 [ 5.8]	85 [ 5.0]	192 [ 7.3]	61 [ 17.8]	0 [ 0.0]
	専任媒介 [構成比]	1,814 [ 35.3]	192 [ 42.7]	543 [ 32.1]	986 [ 37.4]	88 [ 25.7]	5 [ 55.6]
	一般媒介 [構成比]	1,722 [ 33.5]	196 [ 43.6]	383 [ 22.6]	996 [ 37.7]	143 [ 41.8]	4 [ 44.4]
	売主 [構成比]	1,176 [ 22.9]	34 [ 7.6]	675 [ 39.8]	419 [ 15.9]	48 [ 14.0]	0 [ 0.0]
	代理 [構成比]	58 [ 1.1]	2 [ 0.4]	8 [ 0.5]	46 [ 1.7]	2 [ 0.6]	0 [ 0.0]
	合計 [地域比]	5,134 [ 3.7]	450 [ 1.1]	1,694 [ 3.6]	2,639 [ 6.1]	342 [ 4.9]	9 [ 1.5]
首都圏	専属専任 [構成比]	6,196 [ 11.4]	2,917 [ 12.5]	1,271 [ 7.7]	1,493 [ 13.2]	476 [ 16.7]	39 [ 11.2]
	専任媒介 [構成比]	14,694 [ 27.0]	6,388 [ 27.3]	3,825 [ 23.0]	3,641 [ 32.3]	776 [ 27.2]	64 [ 18.4]
	一般媒介 [構成比]	6,856 [ 12.6]	3,319 [ 14.2]	1,457 [ 8.8]	1,305 [ 11.6]	694 [ 24.3]	81 [ 23.3]
	売主 [構成比]	25,357 [ 46.5]	10,128 [ 43.3]	9,789 [ 58.9]	4,532 [ 40.2]	782 [ 27.4]	126 [ 36.2]
	代理 [構成比]	1,396 [ 2.6]	654 [ 2.8]	271 [ 1.6]	303 [ 2.7]	130 [ 4.5]	38 [ 10.9]
	合計 [地域比]	54,499 [ 39.3]	23,406 [ 57.3]	16,613 [ 35.5]	11,274 [ 26.0]	2,858 [ 41.2]	348 [ 58.3]
中部四県	専属専任 [構成比]	478 [ 9.3]	30 [ 6.0]	145 [ 10.6]	167 [ 8.7]	36 [ 12.8]	0 [ 0.0]
	専任媒介 [構成比]	1,415 [ 34.7]	219 [ 44.1]	411 [ 30.1]	713 [ 37.0]	63 [ 22.3]	9 [ 75.0]
	一般媒介 [構成比]	1,582 [ 38.8]	208 [ 41.9]	453 [ 33.2]	756 [ 39.3]	162 [ 57.4]	3 [ 25.0]
	売主 [構成比]	682 [ 16.7]	36 [ 7.2]	349 [ 25.6]	279 [ 14.5]	18 [ 6.4]	0 [ 0.0]
	代理 [構成比]	23 [ 0.6]	4 [ 0.8]	6 [ 0.4]	10 [ 0.5]	3 [ 1.1]	0 [ 0.0]
	合計 [地域比]	4,080 [ 2.9]	497 [ 1.2]	1,364 [ 2.9]	1,925 [ 4.4]	282 [ 4.1]	12 [ 2.0]
中部圏	専属専任 [構成比]	930 [ 11.9]	265 [ 16.1]	212 [ 7.8]	402 [ 13.1]	49 [ 13.9]	2 [ 10.0]
	専任媒介 [構成比]	2,353 [ 30.2]	582 [ 35.4]	549 [ 20.2]	1,125 [ 36.7]	92 [ 26.1]	5 [ 25.0]
	一般媒介 [構成比]	2,215 [ 28.4]	410 [ 25.0]	491 [ 18.1]	1,135 [ 37.1]	168 [ 47.7]	11 [ 55.0]
	売主 [構成比]	2,266 [ 29.1]	376 [ 22.9]	1,461 [ 53.8]	385 [ 12.6]	42 [ 11.9]	2 [ 10.0]
	代理 [構成比]	29 [ 0.4]	10 [ 0.6]	2 [ 0.1]	16 [ 0.5]	1 [ 0.3]	0 [ 0.0]
	合計 [地域比]	7,793 [ 5.6]	1,643 [ 4.0]	2,715 [ 5.8]	3,063 [ 7.1]	352 [ 5.1]	20 [ 3.4]
近畿圏	専属専任 [構成比]	4,876 [ 21.5]	1,388 [ 20.3]	2,056 [ 22.6]	1,221 [ 21.4]	197 [ 21.9]	14 [ 14.0]
	専任媒介 [構成比]	7,353 [ 32.5]	2,841 [ 41.6]	2,401 [ 26.4]	1,807 [ 31.7]	266 [ 29.6]	38 [ 38.0]
	一般媒介 [構成比]	4,716 [ 20.8]	1,559 [ 22.8]	1,620 [ 17.8]	1,222 [ 21.4]	286 [ 31.8]	29 [ 29.0]
	売主 [構成比]	5,411 [ 23.9]	982 [ 14.4]	2,925 [ 32.1]	1,354 [ 23.7]	135 [ 15.0]	15 [ 15.0]
	代理 [構成比]	288 [ 1.3]	63 [ 0.9]	107 [ 1.2]	99 [ 1.7]	15 [ 1.7]	4 [ 4.0]
	合計 [地域比]	22,644 [ 16.3]	6,833 [ 16.7]	9,109 [ 19.5]	5,703 [ 13.2]	899 [ 13.0]	100 [ 16.8]
中国	専属専任 [構成比]	525 [ 7.8]	46 [ 6.8]	211 [ 9.0]	240 [ 7.1]	27 [ 9.3]	1 [ 7.7]
	専任媒介 [構成比]	3,163 [ 47.0]	454 [ 67.4]	1,144 [ 48.6]	1,435 [ 42.3]	122 [ 42.1]	8 [ 61.5]
	一般媒介 [構成比]	2,159 [ 32.1]	135 [ 20.0]	732 [ 31.1]	1,159 [ 34.2]	129 [ 44.5]	4 [ 30.8]
	売主 [構成比]	847 [ 12.6]	39 [ 5.8]	257 [ 10.9]	540 [ 15.9]	11 [ 3.8]	0 [ 0.0]
	代理 [構成比]	29 [ 0.4]	0 [ 0.0]	10 [ 0.4]	18 [ 0.5]	1 [ 0.3]	0 [ 0.0]
	合計 [地域比]	6,723 [ 4.9]	674 [ 1.6]	2,354 [ 5.0]	3,392 [ 7.8]	290 [ 4.2]	13 [ 2.2]
四国	専属専任 [構成比]	449 [ 9.9]	24 [ 7.3]	114 [ 7.5]	284 [ 11.5]	26 [ 11.0]	1 [ 9.1]
	専任媒介 [構成比]	1,137 [ 25.0]	134 [ 40.9]	349 [ 23.1]	578 [ 23.4]	74 [ 31.4]	2 [ 18.2]
	一般媒介 [構成比]	2,026 [ 44.5]	145 [ 44.2]	626 [ 41.5]	1,125 [ 45.5]	122 [ 51.7]	8 [ 72.7]
	売主 [構成比]	910 [ 20.0]	25 [ 7.6]	420 [ 27.8]	451 [ 18.3]	14 [ 5.9]	0 [ 0.0]
	代理 [構成比]	34 [ 0.7]	0 [ 0.0]	1 [ 0.1]	33 [ 1.3]	0 [ 0.0]	0 [ 0.0]
	合計 [地域比]	4,556 [ 3.3]	328 [ 0.8]	1,510 [ 3.2]	2,471 [ 5.7]	236 [ 3.4]	11 [ 1.8]
九州	専属専任 [構成比]	1,911 [ 7.2]	436 [ 8.0]	503 [ 5.4]	834 [ 8.0]	126 [ 10.2]	12 [ 16.7]
	専任媒介 [構成比]	8,403 [ 31.6]	1,866 [ 34.1]	2,383 [ 25.6]	3,718 [ 35.6]	415 [ 33.4]	21 [ 29.2]
	一般媒介 [構成比]	11,841 [ 44.6]	2,317 [ 42.4]	4,125 [ 44.3]	4,729 [ 45.3]	640 [ 51.6]	30 [ 41.7]
	売主 [構成比]	4,207 [ 15.8]	842 [ 15.4]	2,275 [ 24.4]	1,026 [ 9.8]	55 [ 4.4]	9 [ 12.5]
	代理 [構成比]	188 [ 0.7]	10 [ 0.2]	32 [ 0.3]	141 [ 1.3]	5 [ 0.4]	0 [ 0.0]
	合計 [地域比]	26,550 [ 19.2]	5,471 [ 13.4]	9,318 [ 19.9]	10,448 [ 24.1]	1,241 [ 17.9]	72 [ 12.1]
全国	専属専任 [構成比]	16,254 [ 11.7]	5,288 [ 12.9]	4,770 [ 10.2]	5,078 [ 11.7]	1,046 [ 15.1]	72 [ 12.1]
	専任媒介 [構成比]	43,169 [ 31.2]	13,306 [ 32.6]	12,534 [ 26.8]	15,123 [ 34.9]	2,049 [ 29.6]	157 [ 26.3]
	一般媒介 [構成比]	34,859 [ 25.2]	8,592 [ 21.0]	10,442 [ 22.3]	13,143 [ 30.3]	2,509 [ 36.2]	173 [ 29.0]
	売主 [構成比]	42,098 [ 30.4]	12,880 [ 31.5]	18,634 [ 39.8]	9,276 [ 21.4]	1,155 [ 16.7]	153 [ 25.6]
	代理 [構成比]	2,144 [ 1.5]	800 [ 2.0]	442 [ 0.9]	686 [ 1.6]	174 [ 2.5]	42 [ 7.0]
	合計	138,524	40,866	46,822	43,306	6,933	597

※構成比とは地域内の取引態様別構成比で、地域比とは全国合計の地域別シェアである。

※構成比・地域比は、四捨五入による端数処理のため内数の合計が100%にならないことがある。

## 指定流通機構実態調査集計、総括表 月間成約件数

		総 数	物 件 種 別				
			マンション	一 戸 建	土 地	住宅外全部	住宅外一部
全	総計件数	45,452	32,371	6,470	3,600	791	2,220
	[前月比]	[ 2.7 ]	[ 2.8 ]	[ 5.4 ]	[ 1.2 ]	[ 3.1 ]	[ -4.3 ]
売	総 計	15,383	6,180	5,220	3,523	405	55
	[前月比]	[ 4.5 ]	[ 4.9 ]	[ 5.2 ]	[ 1.1 ]	[ 18.1 ]	[ 25.0 ]
地	北海道	841	234	286	285	36	0
	[前月比]	[ -6.0 ]	[ -8.6 ]	[ 2.9 ]	[ -12.6 ]	[ 16.1 ]	[ -100.0 ]
東	東北	662	148	292	201	20	1
	[前月比]	[ 14.3 ]	[ 25.4 ]	[ 29.8 ]	[ -5.2 ]	[ 5.3 ]	[ -80.0 ]
北	関東甲信越	580	59	294	205	20	2
	[前月比]	[ -3.3 ]	[ -28.9 ]	[ -2.3 ]	[ 4.6 ]	[ 5.3 ]	[ 100.0 ]
信	首都圏	5,827	3,195	1,513	953	132	34
	[前月比]	[ 13.7 ]	[ 14.6 ]	[ 11.3 ]	[ 10.6 ]	[ 37.5 ]	[ 54.5 ]
越	中部4県	495	68	244	165	17	1
	[前月比]	[ -5.2 ]	[ -9.3 ]	[ 6.1 ]	[ -17.9 ]	[ 13.3 ]	[ 0.0 ]
中	中部圏	1,305	379	414	472	37	3
	[前月比]	[ 2.3 ]	[ 1.1 ]	[ -3.5 ]	[ 5.1 ]	[ 68.2 ]	[ 200.0 ]
部	近畿圏	3,642	1,494	1,395	669	75	9
	[前月比]	[ -2.3 ]	[ -3.9 ]	[ -3.4 ]	[ 3.7 ]	[ 0.0 ]	[ 12.5 ]
圏	中国	523	138	203	162	20	0
	[前月比]	[ -2.4 ]	[ 7.8 ]	[ -5.6 ]	[ -10.5 ]	[ 66.7 ]	[ - ]
国	四国	185	47	67	64	7	0
	[前月比]	[ 37.0 ]	[ 23.7 ]	[ 52.3 ]	[ 30.6 ]	[ 75.0 ]	[ - ]
九	九州	1,323	418	512	347	41	5
	[前月比]	[ -0.5 ]	[ -12.2 ]	[ 17.4 ]	[ -4.9 ]	[ -18.0 ]	[ 150.0 ]
州	専属専任	3,277	1,532	916	721	102	6
	[前月比]	[ -0.1 ]	[ 1.1 ]	[ 0.7 ]	[ -7.4 ]	[ 47.8 ]	[ 0.0 ]
取	専任媒介	7,553	3,482	2,129	1,748	172	22
	[前月比]	[ 5.5 ]	[ 5.8 ]	[ 6.1 ]	[ 4.5 ]	[ 0.6 ]	[ 15.8 ]
引	一般媒介	1,972	655	608	591	108	10
	[前月比]	[ 6.1 ]	[ 3.8 ]	[ 1.5 ]	[ 9.2 ]	[ 33.3 ]	[ 66.7 ]
態	売主	2,499	486	1,538	438	20	17
	[前月比]	[ 6.1 ]	[ 11.2 ]	[ 8.4 ]	[ -7.0 ]	[ 11.1 ]	[ 54.5 ]
様	代理	82	25	29	25	3	0
	[前月比]	[ 12.3 ]	[ 47.1 ]	[ 7.4 ]	[ 8.7 ]	[ -25.0 ]	[ -100.0 ]
別	総 計	30,069	26,191	1,250	77	386	2,165
	[前月比]	[ 1.7 ]	[ 2.3 ]	[ 6.4 ]	[ 6.9 ]	[ -9.0 ]	[ -4.9 ]
賃	北海道	97	77	12	0	1	7
	[前月比]	[ -27.1 ]	[ -28.0 ]	[ -33.3 ]	[ - ]	[ 0.0 ]	[ 0.0 ]
地	東北	285	231	25	1	4	24
	[前月比]	[ -3.1 ]	[ 0.0 ]	[ -3.8 ]	[ - ]	[ - ]	[ -35.1 ]
東	関東甲信越	359	265	38	2	13	41
	[前月比]	[ -5.0 ]	[ -1.5 ]	[ -7.3 ]	[ 100.0 ]	[ -13.3 ]	[ -21.2 ]
北	首都圏	16,751	14,768	520	36	166	1,261
	[前月比]	[ 11.7 ]	[ 12.5 ]	[ 23.5 ]	[ 24.1 ]	[ 5.1 ]	[ -0.3 ]
信	中部4県	235	159	31	3	15	27
	[前月比]	[ -14.9 ]	[ -4.8 ]	[ -13.9 ]	[ -50.0 ]	[ -42.3 ]	[ -34.1 ]
越	中部圏	153	109	11	4	9	20
	[前月比]	[ -15.9 ]	[ -13.5 ]	[ -15.4 ]	[ 33.3 ]	[ -35.7 ]	[ -23.1 ]
中	近畿圏	8,999	7,835	411	20	136	597
	[前月比]	[ -1.7 ]	[ -0.9 ]	[ -4.6 ]	[ 5.3 ]	[ -9.3 ]	[ -8.2 ]
部	中国	259	191	41	2	7	18
	[前月比]	[ 15.6 ]	[ 27.3 ]	[ 17.1 ]	[ -50.0 ]	[ 0.0 ]	[ -35.7 ]
九	四国	54	36	7	0	1	10
	[前月比]	[ 74.2 ]	[ 56.5 ]	[ 40.0 ]	[ - ]	[ 0.0 ]	[ 400.0 ]
州	九州	2,877	2,520	154	9	34	160
	[前月比]	[ -25.9 ]	[ -28.1 ]	[ 3.4 ]	[ -10.0 ]	[ -34.6 ]	[ -4.8 ]

\* 成約件数は成約報告のあった件数である。

## 指定流通機構実態調査集計、総括表 当月末総登録件数

		総 数	物 件 種 別					
			マンション	一 戸 建	土 地	住宅外全部	住宅外一部	
全	総計件数 [前月比]	803,934 [ 0.5 ]	410,877 [ -0.2 ]	138,847 [ 1.8 ]	157,660 [ 1.0 ]	32,339 [ 1.3 ]	64,211 [ 0.8 ]	
売 り 物 件	総 計 [前月比]	382,768 [ 1.2 ]	86,220 [ 0.3 ]	120,112 [ 2.1 ]	154,290 [ 1.0 ]	20,445 [ 1.3 ]	1,701 [ 0.6 ]	
	北海道 [前月比]	12,817 [ 0.1 ]	2,281 [ -0.8 ]	3,220 [ 0.1 ]	6,252 [ 0.1 ]	1,047 [ 2.9 ]	17 [ -15.0 ]	
	東北 [前月比]	17,718 [ 1.0 ]	1,920 [ 0.5 ]	6,205 [ 1.1 ]	8,637 [ 1.6 ]	913 [ -3.7 ]	43 [ -2.3 ]	
	関東甲信越 [前月比]	33,913 [ 0.3 ]	1,885 [ -2.6 ]	9,314 [ -0.1 ]	20,979 [ 0.6 ]	1,676 [ 1.8 ]	59 [ -1.7 ]	
	首都圏 [前月比]	137,944 [ 1.0 ]	48,037 [ -0.3 ]	42,395 [ 2.4 ]	38,555 [ 1.2 ]	7,970 [ 0.7 ]	987 [ 0.4 ]	
	中部4県 [前月比]	21,370 [ 2.4 ]	2,035 [ 2.5 ]	6,459 [ 3.2 ]	11,783 [ 2.0 ]	1,047 [ 0.3 ]	46 [ 12.2 ]	
	中部圏 [前月比]	32,969 [ 1.2 ]	4,546 [ 2.3 ]	9,842 [ 1.3 ]	17,016 [ 0.9 ]	1,503 [ 1.5 ]	62 [ 5.1 ]	
	近畿圏 [前月比]	67,717 [ 2.0 ]	16,704 [ 1.4 ]	25,382 [ 3.0 ]	22,158 [ 1.2 ]	3,127 [ 3.7 ]	346 [ 0.9 ]	
	中国 [前月比]	14,483 [ 1.0 ]	1,109 [ 1.4 ]	4,702 [ 3.2 ]	8,017 [ -0.1 ]	635 [ -0.8 ]	20 [ -4.8 ]	
	四国 [前月比]	7,348 [ 3.3 ]	489 [ 6.8 ]	1,898 [ 4.5 ]	4,583 [ 2.2 ]	361 [ 6.8 ]	17 [ 13.3 ]	
	九州 [前月比]	36,489 [ 0.7 ]	7,214 [ 0.1 ]	10,695 [ 1.3 ]	16,310 [ 0.5 ]	2,166 [ 1.2 ]	104 [ -1.0 ]	
	取引態 様別	専属専任 [前月比]	50,069 [ 0.9 ]	14,340 [ 0.3 ]	14,631 [ 2.2 ]	18,107 [ 0.4 ]	2,798 [ 1.0 ]	193 [ 5.5 ]
		専任媒介 [前月比]	141,198 [ 1.4 ]	35,184 [ 0.6 ]	38,495 [ 2.0 ]	60,089 [ 1.4 ]	6,880 [ 3.0 ]	550 [ -0.7 ]
		一般媒介 [前月比]	110,512 [ 1.0 ]	22,743 [ -0.2 ]	28,033 [ 2.1 ]	50,908 [ 1.0 ]	8,243 [ 0.7 ]	585 [ -1.5 ]
		売主 [前月比]	76,347 [ 1.2 ]	12,798 [ 0.4 ]	37,812 [ 2.1 ]	23,313 [ 0.3 ]	2,143 [ -1.2 ]	281 [ 2.6 ]
		代理 [前月比]	4,642 [ 2.8 ]	1,155 [ 0.1 ]	1,141 [ 5.7 ]	1,873 [ 2.9 ]	381 [ 1.1 ]	92 [ 7.0 ]
	賃 物 件	総 計 [前月比]	421,166 [ -0.1 ]	324,657 [ -0.3 ]	18,735 [ 0.1 ]	3,370 [ 0.2 ]	11,894 [ 1.4 ]	62,510 [ 0.8 ]
		北海道 [前月比]	1,851 [ 2.8 ]	1,368 [ 2.2 ]	144 [ 8.3 ]	33 [ 6.5 ]	53 [ 26.2 ]	253 [ -1.2 ]
		東北 [前月比]	5,758 [ -0.1 ]	4,049 [ -0.3 ]	382 [ 0.0 ]	115 [ 0.9 ]	196 [ 6.5 ]	1,016 [ -1.0 ]
		関東甲信越 [前月比]	7,912 [ 0.7 ]	4,933 [ 0.8 ]	651 [ 2.7 ]	253 [ -1.9 ]	466 [ -1.7 ]	1,609 [ 0.7 ]
首都圏 [前月比]		267,360 [ -0.5 ]	215,978 [ -0.8 ]	8,938 [ -0.8 ]	1,122 [ 1.3 ]	4,956 [ 0.6 ]	36,366 [ 1.0 ]	
中部4県 [前月比]		7,834 [ 1.8 ]	5,064 [ 1.9 ]	591 [ 2.4 ]	144 [ 1.4 ]	820 [ -1.1 ]	1,215 [ 2.8 ]	
中部圏 [前月比]		5,286 [ 2.1 ]	2,762 [ 3.7 ]	283 [ 11.9 ]	336 [ -2.6 ]	362 [ 1.1 ]	1,543 [ -1.0 ]	
近畿圏 [前月比]		84,117 [ 0.7 ]	59,539 [ 0.5 ]	5,075 [ 0.4 ]	767 [ 3.2 ]	3,570 [ 3.5 ]	15,166 [ 0.5 ]	
中国 [前月比]		4,961 [ -2.6 ]	3,325 [ -1.9 ]	552 [ -6.0 ]	97 [ -3.0 ]	224 [ -6.7 ]	763 [ -1.8 ]	
四国 [前月比]		2,107 [ 0.8 ]	1,341 [ -0.1 ]	164 [ -11.8 ]	67 [ 1.5 ]	149 [ 13.7 ]	386 [ 5.5 ]	
九州 [前月比]		33,980 [ 0.8 ]	26,298 [ 0.8 ]	1,955 [ 3.2 ]	436 [ -4.2 ]	1,098 [ 0.3 ]	4,193 [ 0.3 ]	

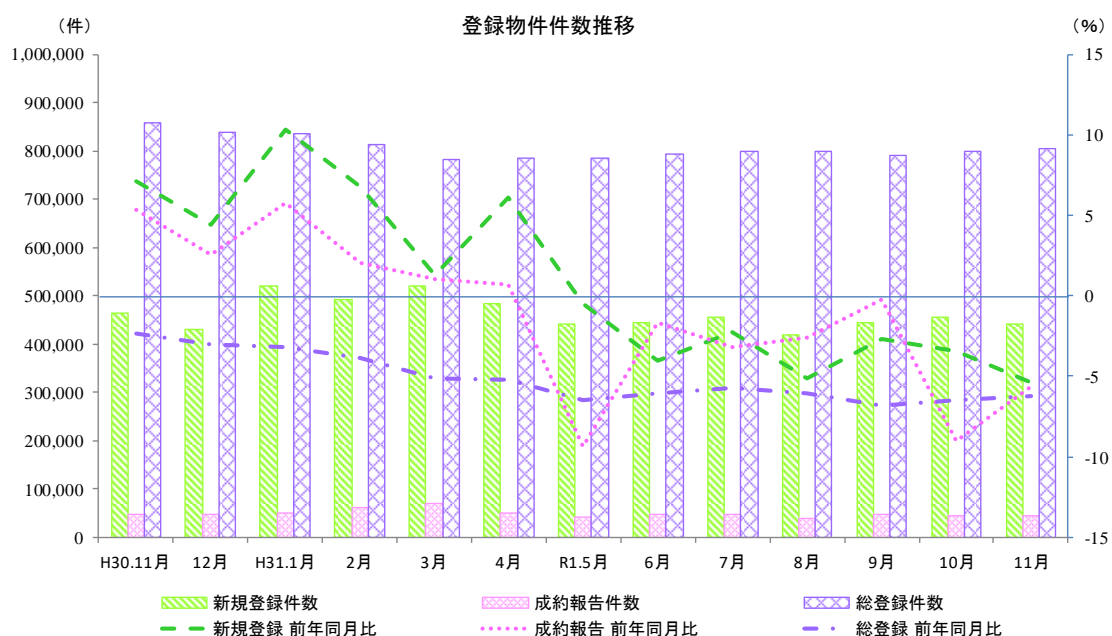


# 【参考】

## 平成31年4月公表分までのデータ範囲による集計結果

### 1. 概況

令和元年11月の指定流通機構の活用状況を見ると、新規登録件数は440,182件と前年同月比で7ヶ月連続してマイナスとなり、前月比では3ヶ月ぶりにマイナスに転じた。成約報告件数は45,452件と前年同月比で7ヶ月連続してマイナスとなり、前月比ではふたたびプラスに転じた。総登録件数は803,934件と前年同月比で44ヶ月連続してマイナスとなり、前月比では2ヶ月連続してプラスとなった。

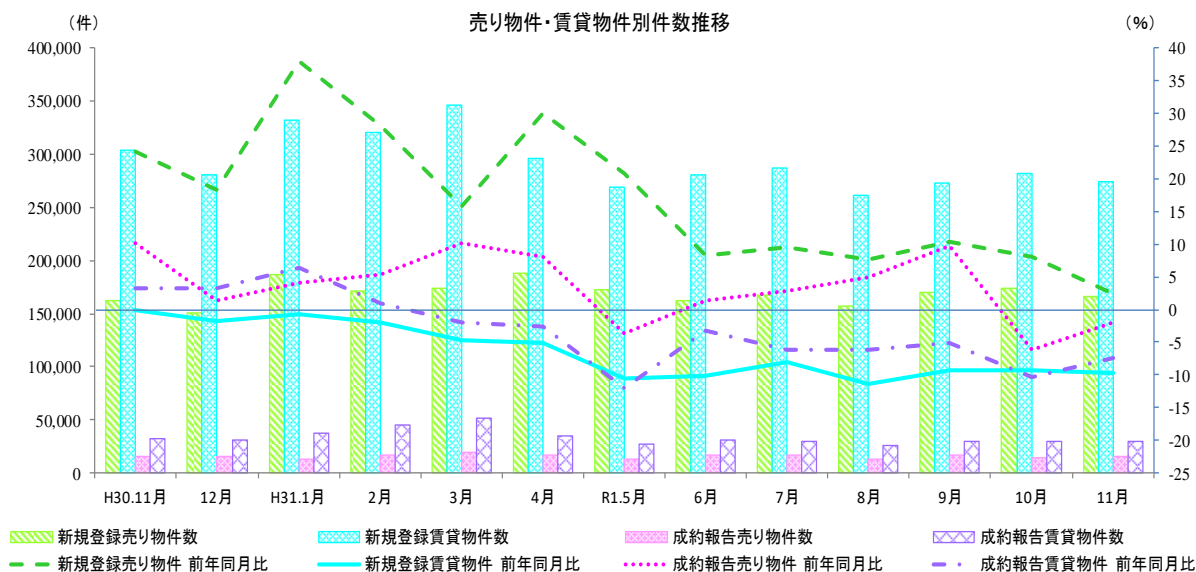


	H30.11月	12月	H31.1月	2月	3月	4月	R1.5月	6月	7月	8月	9月	10月	11月
新規登録件数(件)	465,401	431,393	519,634	491,559	520,921	484,689	441,149	444,055	455,306	418,144	443,644	455,388	440,182
前年同月比(%)	7.1	4.4	10.3	6.8	1.3	6.1	▲0.4	▲4.1	▲2.3	▲5.1	▲2.7	▲3.5	▲5.4
前月比(%)	▲1.4	▲7.3	20.5	▲5.4	6.0	▲7.0	▲9.0	0.7	2.5	▲8.2	6.1	2.6	▲3.3
成約報告件数(件)	48,184	46,496	50,447	61,118	71,284	51,623	41,043	48,196	46,508	39,097	47,610	44,277	45,452
前年同月比(%)	5.4	2.6	5.8	2.1	1.0	0.7	▲9.4	▲1.7	▲3.2	▲2.6	▲0.2	▲9.0	▲5.7
前月比(%)	▲1.0	▲3.5	8.5	21.2	16.6	▲27.6	▲20.5	17.4	▲3.5	▲15.9	21.8	▲7.0	2.7
総登録件数(件)	857,233	839,366	835,068	811,930	782,774	785,658	783,780	793,750	798,024	798,244	791,748	799,697	803,934
前年同月比(%)	▲2.4	▲3.0	▲3.2	▲3.9	▲5.2	▲5.2	▲6.5	▲6.0	▲5.7	▲6.0	▲6.8	▲6.5	▲6.2
前月比(%)	0.3	▲2.1	▲0.5	▲2.8	▲3.6	0.4	▲0.2	1.3	0.5	0.0	▲0.8	1.0	0.5

## 2. 売り・賃貸別物件数

令和元年11月の売り物件数をみると、新規登録件数は165,726件と前年同月比で24ヶ月連続してプラスとなり、前月比では3ヶ月ぶりにマイナスに転じた。成約報告件数は15,383件と前年同月比で2ヶ月連続してマイナスとなり、前月比ではふたたびプラスに転じた。総登録件数は382,768件と前年同月比で31ヶ月連続してプラスとなり、前月比では2ヶ月連続してプラスとなった。

令和元年11月の賃貸物件数をみると、新規登録件数は274,456件と前年同月比で15ヶ月連続してマイナスとなり、前月比では3ヶ月ぶりにマイナスに転じた。成約報告件数は30,069件と前年同月比で9ヶ月連続してマイナスとなり、前月比ではふたたびプラスに転じた。総登録件数は421,166件と前年同月比で55ヶ月連続してマイナスとなり、前月比でふたたびマイナスに転じた。



### 売り物件・賃貸物件別件数

<b>新規登録件数</b>	440,182 件	前年同月比 ▲ 5.4 %	👉 前月比 ▲ 3.3 %
売り物件	165,726 件	前年同月比 2.5 %	👉 前月比 ▲ 4.4 %
賃貸物件	274,456 件	前年同月比 ▲ 9.6 %	👉 前月比 ▲ 2.7 %
<b>成約報告件数</b>	45,452 件	前年同月比 ▲ 5.7 %	👉 前月比 2.7 %
売り物件	15,383 件	前年同月比 ▲ 1.9 %	👉 前月比 4.5 %
賃貸物件	30,069 件	前年同月比 ▲ 7.5 %	👉 前月比 1.7 %
<b>総登録件数</b>	803,934 件	前年同月比 ▲ 6.2 %	👉 前月比 0.5 %
売り物件	382,768 件	前年同月比 9.1 %	👉 前月比 1.2 %
賃貸物件	421,166 件	前年同月比 ▲ 16.8 %	👉 前月比 ▲ 0.1 %
<b>月間総検索数</b>	39,591,037 件	前年同月比 ▲ 1.6 %	👉 前月比 5.7 %

凡例: 📈 10% ~ 📊 3% ~ 10% 📉 -3% ~ 3% 📊 -10% ~ -3% 📉 ~ -10%

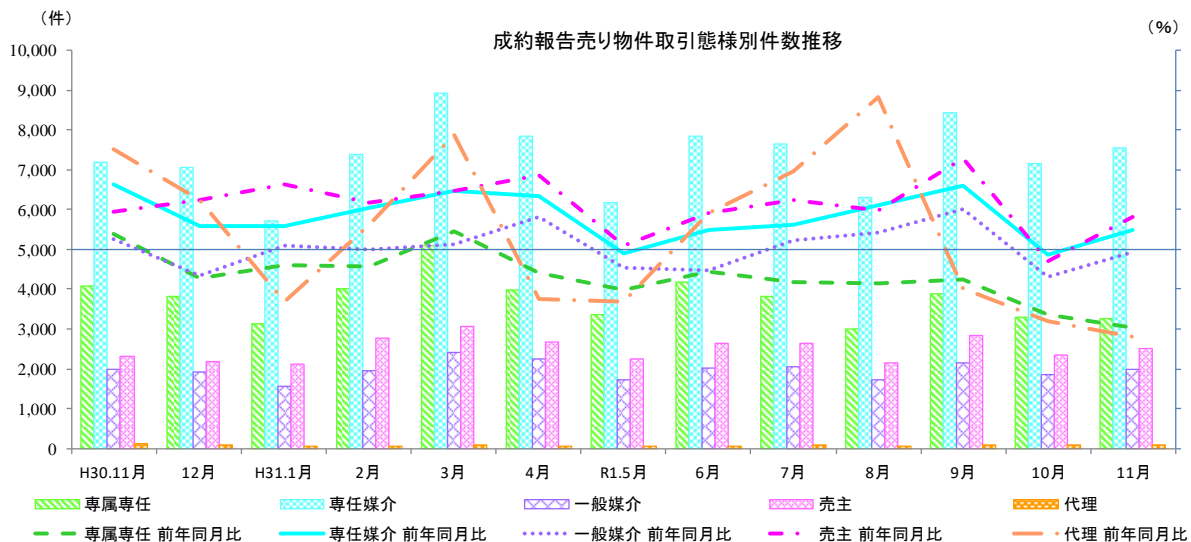
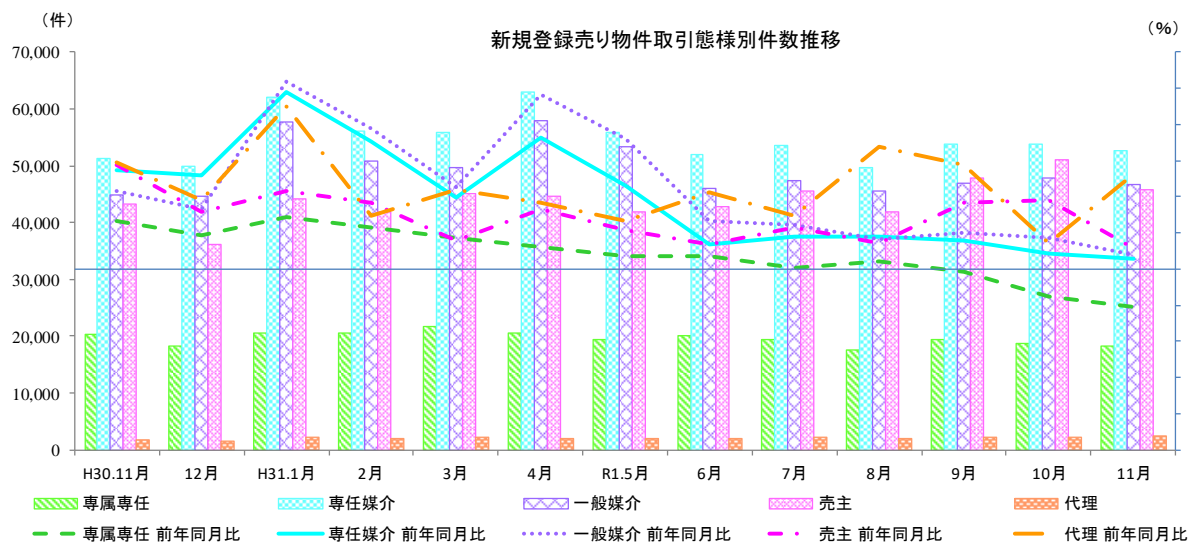
### 3. 売り物件の取引態様別物件数

令和元年11月の新規登録売り物件の取引態様別をみると、専任媒介は31.8%を占め、次いで一般媒介は28.2%を占めている。成約報告売り物件の取引態様別をみると、専任媒介は49.1%を占め、次いで専属専任は21.3%を占めている。

売り物件の取引態様別件数

	取引態様	R1年11月	構成比	前年同月比		前月比	
新規登録件数	媒介契約	117,538 件	70.9 %	0.9 %	→	▲ 2.2 %	→
	専属専任	18,170 件	11.0 %	▲ 10.5 %	↓	▲ 2.5 %	→
	専任媒介	52,714 件	31.8 %	2.9 %	→	▲ 1.8 %	→
	一般媒介	46,654 件	28.2 %	3.8 %	→	▲ 2.4 %	→
	売主	45,823 件	27.6 %	5.7 %	→	▲ 10.2 %	↓
	代理	2,365 件	1.4 %	26.3 %	↑	6.8 %	→
成約報告件数	媒介契約	12,802 件	83.2 %	▲ 3.5 %	↓	4.1 %	→
	専属専任	3,277 件	21.3 %	▲ 19.7 %	↓	▲ 0.1 %	→
	専任媒介	7,553 件	49.1 %	4.9 %	→	5.5 %	→
	一般媒介	1,972 件	12.8 %	▲ 0.8 %	→	6.1 %	→
	売主	2,499 件	16.2 %	8.1 %	→	6.1 %	→
	代理	82 件	0.5 %	▲ 21.9 %	↓	12.3 %	↑

凡例: ↑ 10% ~ → 3% ~ 10% → -3% ~ 3% ↓ -10% ~ -3% ↓ ~ -10%



## 指定流通機構実態調査集計、総括表 新規登録件数

		総 数	物 件 種 別				
			マンション	一 戸 建	土 地	住宅外全部	住宅外一部
全	総計件数	440,182	277,301	67,897	58,429	12,683	23,872
	[前月比]	[-3.3]	[-2.2]	[-6.2]	[-2.3]	[-6.9]	[-8.2]
売	総 計	165,726	44,423	55,074	57,314	8,253	662
	[前月比]	[-4.4]	[-2.9]	[-7.4]	[-2.3]	[-6.4]	[1.2]
地	北海道	2,884	870	743	977	292	2
	[前月比]	[-10.5]	[-12.0]	[-12.2]	[-9.5]	[-4.3]	[0.0]
東	東北	3,661	694	1,402	1,414	141	10
	[前月比]	[-7.3]	[-2.0]	[-2.2]	[-12.7]	[-22.1]	[42.9]
北	関東甲信越	5,134	450	1,694	2,639	342	9
	[前月比]	[-14.7]	[-11.4]	[-16.1]	[-13.2]	[-22.6]	[-30.8]
信	首都圏	54,499	23,406	16,613	11,274	2,858	348
	[前月比]	[-4.9]	[-3.2]	[-11.2]	[2.8]	[-7.9]	[-1.1]
越	中部4県	4,080	497	1,364	1,925	282	12
	[前月比]	[1.3]	[4.2]	[-5.1]	[3.8]	[15.1]	[0.0]
東	中部圏	7,793	1,643	2,715	3,063	352	20
	[前月比]	[-7.3]	[5.5]	[-16.3]	[-6.1]	[6.0]	[100.0]
北	近畿圏	22,644	6,833	9,109	5,703	899	100
	[前月比]	[-2.5]	[0.3]	[-2.1]	[-6.2]	[-1.7]	[-1.0]
海	中国	11,388	841	3,819	6,230	480	18
	[前月比]	[-4.7]	[-9.9]	[-0.4]	[-6.1]	[-10.1]	[0.0]
道	四国	8,414	500	2,496	4,970	431	17
	[前月比]	[2.9]	[5.7]	[-3.0]	[5.2]	[9.7]	[54.5]
南	九州	45,229	8,689	15,119	19,119	2,176	126
	[前月比]	[-4.0]	[-4.6]	[-6.2]	[-1.5]	[-8.0]	[-1.6]
部	専属専任	18,170	5,518	5,230	6,181	1,163	78
	[前月比]	[-2.5]	[-1.0]	[-1.0]	[-1.9]	[-17.3]	[9.9]
取	専任媒介	52,714	14,675	15,108	20,285	2,465	181
	[前月比]	[-1.8]	[-1.8]	[-2.2]	[-1.8]	[-0.1]	[-9.0]
引	一般媒介	46,654	9,934	14,014	19,293	3,208	205
	[前月比]	[-2.4]	[-2.0]	[-1.6]	[-3.0]	[-4.7]	[3.5]
態	売主	45,823	13,485	20,267	10,683	1,232	156
	[前月比]	[-10.2]	[-6.0]	[-15.7]	[-3.9]	[-8.7]	[0.6]
様	代理	2,365	811	455	872	185	42
	[前月比]	[6.8]	[9.4]	[-5.8]	[19.0]	[-18.5]	[35.5]
別	総 計	274,456	232,878	12,823	1,115	4,430	23,210
	[前月比]	[-2.7]	[-2.1]	[-0.6]	[1.4]	[-7.8]	[-8.5]
賃	北海道	506	416	41	7	18	24
	[前月比]	[-11.4]	[-9.8]	[-6.8]	[0.0]	[80.0]	[-51.0]
地	東北	1,708	1,358	130	16	47	157
	[前月比]	[-8.2]	[-8.6]	[-2.3]	[6.7]	[-2.1]	[-12.3]
東	関東甲信越	2,216	1,610	219	27	79	281
	[前月比]	[-9.4]	[-4.4]	[-2.2]	[-6.9]	[-35.2]	[-27.2]
北	首都圏	144,790	127,754	4,150	254	1,498	11,134
	[前月比]	[-2.4]	[-2.3]	[5.2]	[18.7]	[-2.6]	[-7.2]
信	中部4県	1,967	1,366	188	26	159	228
	[前月比]	[-1.6]	[-1.4]	[0.5]	[-23.5]	[3.9]	[-5.0]
越	中部圏	1,672	1,079	103	55	94	341
	[前月比]	[-5.1]	[-1.1]	[8.4]	[12.2]	[19.0]	[-23.9]
東	近畿圏	41,186	33,948	2,511	160	1,001	3,566
	[前月比]	[-6.1]	[-5.3]	[-3.5]	[8.1]	[-13.4]	[-12.8]
海	中国	9,814	7,643	1,188	64	191	728
	[前月比]	[-6.1]	[-4.4]	[-12.1]	[-28.9]	[-24.5]	[-4.1]
道	四国	7,904	6,641	325	85	245	608
	[前月比]	[57.1]	[77.2]	[-27.6]	[44.1]	[19.5]	[6.9]
南	九州	62,693	51,063	3,968	421	1,098	6,143
	[前月比]	[-4.5]	[-4.4]	[2.7]	[-7.5]	[-11.6]	[-7.5]

\* 前月比欄の数値は、対前月増減率である。

\* 「関東甲信越」は、茨城県・栃木県・群馬県・新潟県・山梨県・長野県、「首都圏」は、東京都・千葉県・埼玉県・神奈川県、「中部圏」は、愛知県・岐阜県・三重県、「中部4県」は、富山県・石川県・福井県・静岡県、「近畿圏」は、大阪府・京都府・兵庫県・滋賀県・奈良県・和歌山県をいう。

指定流通機構実態調査 売り物件・新規登録件数 時系列表

	30年11月	30年12月	31年1月	31年2月	31年3月	31年4月	1年5月	1年6月	1年7月	1年8月	1年9月	1年10月	1年11月	一年間計	
	件数	件数	件数	件数	件数	件数	件数	件数	件数	件数	件数	件数	件数	件数	
	(前月比) [前年比]	(前月比) [前年比]	(前月比) [前年比]	(前月比) [前年比]	(前月比) [前年比]	(前月比) [前年比]	(前月比) [前年比]	(前月比) [前年比]	(前月比) [前年比]	(前月比) [前年比]	(前月比) [前年比]	(前月比) [前年比]	(前月比) [前年比]	(構成比)	
総数	161,709 (0.7) [24.1]	150,603 (-6.9) [18.3]	186,845 (24.1) [37.9]	171,487 (-8.2) [28.2]	174,451 (1.7) [15.8]	188,095 (7.8) [30.1]	172,278 (-8.4) [20.8]	162,938 (-5.4) [8.4]	167,984 (3.1) [9.5]	156,611 (-6.8) [10.3]	170,116 (8.6) [10.3]	173,398 (1.9) [8.0]	165,726 (-4.4) [2.5]	2,040,532	
地域別	北海道	2,714 (-7.0) [10.7]	2,003 (-26.2) [3.9]	2,273 (13.5) [11.1]	2,254 (-0.8) [-3.2]	2,559 (13.5) [-0.8]	2,840 (11.0) [13.8]	2,519 (-11.3) [-2.7]	3,113 (23.6) [9.4]	3,082 (-1.0) [13.7]	2,746 (-10.9) [2.8]	3,278 (19.4) [32.8]	3,222 (-1.7) [10.5]	2,884 (-10.5) [6.3]	32,773 (1.6)
	東北	3,317 (-4.5) [9.2]	2,831 (-14.7) [10.8]	3,077 (8.7) [1.8]	3,178 (3.3) [16.9]	3,415 (7.5) [10.9]	3,766 (10.3) [5.3]	3,204 (-14.9) [1.1]	3,669 (14.5) [4.8]	3,787 (3.2) [12.4]	3,611 (-4.6) [11.5]	3,845 (6.5) [13.2]	3,950 (2.7) [13.7]	3,661 (-7.3) [10.4]	41,994 (2.1)
	関東甲信越	5,525 (-3.2) [15.5]	4,323 (-21.8) [1.4]	5,056 (17.0) [5.3]	4,915 (-2.8) [10.5]	5,445 (10.8) [5.3]	5,303 (-2.6) [-0.7]	5,269 (-0.6) [7.4]	5,495 (4.3) [3.7]	6,159 (12.1) [14.9]	5,121 (-16.9) [9.1]	5,855 (14.3) [16.8]	6,020 (2.8) [5.4]	5,134 (-14.7) [-7.1]	64,095 (3.1)
	首都圏	55,052 (1.2) [19.2]	45,409 (-17.5) [9.4]	54,127 (19.2) [15.0]	53,854 (-0.5) [9.5]	57,752 (7.2) [3.8]	56,255 (-2.6) [5.8]	48,940 (-13.0) [0.2]	53,423 (9.2) [2.0]	54,082 (1.2) [1.7]	48,109 (-11.0) [2.0]	55,932 (16.3) [6.5]	57,302 (2.4) [5.4]	54,499 (-4.9) [-1.0]	639,684 (31.3)
	中部4県	3,611 (-9.9) [8.8]	3,363 (-6.9) [9.7]	3,852 (14.5) [11.5]	3,482 (-9.6) [16.5]	3,860 (10.9) [14.0]	3,770 (-2.3) [8.8]	3,641 (-3.4) [4.9]	3,836 (5.4) [5.5]	4,085 (6.5) [16.2]	3,700 (-9.4) [10.5]	3,941 (6.5) [11.3]	4,026 (2.2) [1.3]	4,080 (1.3) [13.0]	45,636 (2.2)
	中部圏	7,153 (-3.5) [15.6]	6,305 (-11.9) [0.9]	7,235 (14.8) [3.8]	7,231 (-0.1) [11.1]	8,009 (10.8) [10.3]	7,807 (-5.0) [11.9]	7,143 (-6.1) [6.0]	8,038 (12.5) [10.5]	7,920 (-1.5) [11.8]	7,097 (-10.4) [9.7]	8,136 (14.6) [17.8]	8,405 (3.3) [13.4]	7,793 (-7.3) [8.9]	90,919 (4.5)
	近畿圏	21,596 (-5.4) [16.7]	19,089 (-11.6) [3.6]	22,697 (18.9) [12.0]	22,042 (-2.9) [6.8]	24,820 (12.6) [5.4]	21,926 (-11.7) [5.9]	20,862 (-4.9) [4.2]	22,501 (7.9) [7.5]	23,149 (2.9) [9.9]	20,518 (-11.4) [9.7]	24,071 (17.3) [7.3]	23,216 (-3.6) [1.7]	22,644 (-2.5) [4.9]	267,535 (13.1)
	中国	12,072 (21.2) [45.2]	10,520 (-12.9) [22.4]	10,550 (0.3) [20.5]	10,586 (0.3) [28.9]	10,633 (0.4) [17.3]	10,759 (1.2) [22.6]	11,951 (11.1) [27.4]	10,550 (-11.7) [4.0]	11,584 (9.8) [24.9]	11,608 (0.2) [3.1]	11,139 (-4.0) [8.0]	11,955 (7.3) [20.0]	11,388 (-4.7) [-5.7]	133,223 (6.5)
	四国	6,966 (1.2) [-7.5]	7,378 (5.9) [3.1]	7,867 (6.6) [13.8]	7,709 (-2.0) [22.9]	7,994 (3.7) [30.3]	7,431 (-7.0) [33.1]	7,958 (7.1) [38.5]	7,913 (-0.6) [54.9]	8,097 (2.3) [37.4]	7,718 (-4.7) [38.8]	8,854 (14.7) [61.5]	8,175 (-7.7) [18.7]	8,414 (2.9) [20.8]	95,508 (4.7)
	九州	43,703 (1.6) [45.7]	49,382 (13.0) [47.4]	70,111 (42.0) [118.0]	56,236 (-19.8) [84.5]	49,964 (-11.2) [43.7]	68,438 (37.0) [97.4]	60,791 (-11.2) [60.9]	44,400 (-27.0) [13.1]	46,039 (3.7) [9.9]	46,383 (0.7) [9.8]	45,065 (-2.8) [6.8]	47,127 (4.6) [9.5]	45,229 (-4.0) [3.5]	629,165 (30.8)
取引態	専属専任媒介	20,292 (0.6) [13.1]	18,341 (-9.6) [9.4]	20,523 (11.9) [14.5]	20,652 (0.6) [11.6]	21,768 (5.4) [8.6]	20,539 (-5.6) [6.2]	19,443 (-5.3) [3.7]	20,067 (3.2) [3.6]	19,473 (-3.0) [0.4]	17,649 (-9.4) [2.2]	19,344 (9.6) [-0.9]	18,639 (-3.6) [-7.6]	18,170 (-2.5) [-10.5]	234,608 (11.5)
	専任媒介	51,229 (-0.6) [27.3]	49,913 (-2.6) [25.7]	62,079 (24.4) [49.0]	56,135 (-9.6) [35.3]	55,770 (-0.7) [19.9]	62,909 (12.8) [36.5]	55,762 (-11.4) [23.1]	51,956 (-6.8) [6.9]	53,565 (3.1) [9.0]	49,610 (-7.4) [9.0]	53,735 (8.3) [7.7]	53,705 (-0.1) [4.2]	52,714 (-1.8) [2.9]	657,853 (32.2)
	一般媒介	44,963 (2.2) [21.5]	44,626 (-0.7) [16.6]	57,659 (29.2) [52.0]	50,926 (-11.7) [38.8]	49,599 (-2.6) [22.8]	57,841 (16.6) [48.2]	53,288 (-7.9) [36.0]	46,039 (-13.6) [13.2]	47,345 (2.8) [12.3]	45,513 (-3.9) [8.1]	47,030 (3.3) [10.0]	47,825 (1.7) [8.8]	46,654 (-2.4) [3.8]	594,345 (29.1)
	売主	43,353 (1.1) [28.7]	36,110 (-16.7) [15.8]	44,268 (22.6) [21.8]	41,827 (-5.5) [18.2]	45,043 (7.7) [7.8]	44,714 (-0.7) [16.6]	41,830 (-6.4) [10.9]	42,846 (2.4) [6.9]	45,490 (6.2) [11.5]	41,893 (-7.9) [7.3]	47,793 (14.1) [18.5]	51,014 (6.7) [19.0]	45,823 (-10.2) [5.7]	528,651 (25.9)
	代理	1,872 (-9.4) [29.6]	1,613 (-13.8) [19.0]	2,316 (43.6) [44.9]	1,947 (-15.9) [14.7]	2,271 (16.6) [22.0]	2,092 (-7.9) [18.5]	1,955 (-6.5) [13.3]	2,030 (3.8) [21.3]	2,111 (4.0) [14.7]	1,946 (-7.8) [33.7]	2,214 (13.8) [28.7]	2,215 (0.0) [7.2]	2,365 (6.8) [26.3]	25,075 (1.2)
物件種類	マンション	45,199 (-3.1) [17.4]	41,502 (-8.2) [10.1]	49,413 (19.1) [23.1]	47,517 (-3.8) [13.3]	49,656 (4.5) [6.7]	50,303 (1.3) [16.3]	43,873 (-12.8) [4.3]	45,117 (2.8) [1.0]	46,443 (2.9) [3.5]	41,968 (-9.6) [1.3]	46,417 (10.6) [4.1]	45,740 (-1.5) [-2.0]	44,423 (-2.9) [-1.7]	552,372 (27.1)
	一戸建	52,685 (1.0) [24.9]	48,806 (-7.4) [19.2]	61,100 (25.2) [38.6]	55,235 (-9.6) [29.1]	55,499 (0.5) [12.2]	61,099 (10.1) [29.7]	56,804 (-7.0) [22.3]	52,549 (-7.5) [6.3]	54,342 (3.4) [9.0]	51,804 (-4.7) [11.4]	56,977 (10.0) [12.5]	59,506 (4.4) [14.1]	55,074 (-7.4) [4.5]	668,795 (32.8)
	土地	54,485 (4.0) [28.5]	51,978 (-4.6) [24.0]	65,636 (26.3) [50.4]	59,129 (-9.9) [42.5]	59,497 (0.6) [29.1]	66,105 (11.1) [44.2]	61,999 (-6.2) [34.5]	56,127 (-9.5) [17.1]	57,819 (3.0) [16.1]	54,555 (-5.6) [11.1]	57,461 (5.3) [13.6]	58,682 (2.1) [12.0]	57,314 (-2.3) [5.2]	706,302 (34.6)
	住宅外(全部)	8,740 (-0.5) [30.1]	7,688 (-12.0) [23.4]	9,965 (29.6) [43.1]	8,933 (-10.4) [26.8]	9,079 (1.6) [14.3]	9,860 (8.6) [27.0]	8,931 (-9.4) [20.0]	8,484 (-5.0) [10.2]	8,699 (2.5) [6.8]	7,689 (-11.6) [-0.1]	8,606 (11.9) [9.4]	8,816 (2.4) [0.4]	8,253 (-6.4) [-5.6]	105,003 (5.1)
	住宅外(一部)	600 (2.6) [8.3]	629 (4.8) [38.9]	731 (16.2) [20.8]	673 (-7.9) [27.7]	720 (7.0) [28.1]	728 (1.1) [20.5]	671 (-7.8) [9.6]	661 (-1.5) [2.8]	681 (3.0) [2.6]	595 (-12.6) [-0.8]	655 (10.1) [14.1]	654 (-0.2) [11.8]	662 (1.2) [10.3]	8,060 (0.4)

※ 構成比は、四捨五入による端数処理のため内数の合計が100%にならないことがある

指定流通機構実態調査集計・総括表 地域別取引態様別売物件月間新規登録件数

地域	取引態様	総数	物件種別				
			マンション	一戸建	土地	住宅外全部	住宅外一部
北海道	専属専任 [構成比]	327 [ 11.3]	84 [ 9.7]	88 [ 11.8]	132 [ 13.5]	22 [ 7.5]	1 [ 50.0]
	専任媒介 [構成比]	1,453 [ 50.4]	343 [ 39.4]	420 [ 56.5]	573 [ 58.6]	116 [ 39.7]	1 [ 50.0]
	一般媒介 [構成比]	585 [ 20.3]	141 [ 16.2]	158 [ 21.3]	178 [ 18.2]	108 [ 37.0]	0 [ 0.0]
	売主 [構成比]	442 [ 15.3]	255 [ 29.3]	72 [ 9.7]	86 [ 8.8]	29 [ 9.9]	0 [ 0.0]
	代理 [構成比]	77 [ 2.7]	47 [ 5.4]	5 [ 0.7]	8 [ 0.8]	17 [ 5.8]	0 [ 0.0]
	合計 [地域比]	2,884 [ 1.7]	870 [ 2.0]	743 [ 1.3]	977 [ 1.7]	292 [ 3.5]	2 [ 0.3]
東北	専属専任 [構成比]	298 [ 8.1]	72 [ 10.4]	85 [ 6.1]	113 [ 8.0]	26 [ 18.4]	2 [ 20.0]
	専任媒介 [構成比]	1,384 [ 37.8]	287 [ 41.4]	509 [ 36.3]	547 [ 38.7]	37 [ 26.2]	4 [ 40.0]
	一般媒介 [構成比]	1,157 [ 31.6]	162 [ 23.3]	397 [ 28.3]	538 [ 38.0]	57 [ 40.4]	3 [ 30.0]
	売主 [構成比]	800 [ 21.9]	163 [ 23.5]	411 [ 29.3]	204 [ 14.4]	21 [ 14.9]	1 [ 10.0]
	代理 [構成比]	22 [ 0.6]	10 [ 1.4]	0 [ 0.0]	12 [ 0.8]	0 [ 0.0]	0 [ 0.0]
	合計 [地域比]	3,661 [ 2.2]	694 [ 1.6]	1,402 [ 2.5]	1,414 [ 2.5]	141 [ 1.7]	10 [ 1.5]
関東甲信越	専属専任 [構成比]	364 [ 7.1]	26 [ 5.8]	85 [ 5.0]	192 [ 7.3]	61 [ 17.8]	0 [ 0.0]
	専任媒介 [構成比]	1,814 [ 35.3]	192 [ 42.7]	543 [ 32.1]	986 [ 37.4]	88 [ 25.7]	5 [ 55.6]
	一般媒介 [構成比]	1,722 [ 33.5]	196 [ 43.6]	383 [ 22.6]	996 [ 37.7]	143 [ 41.8]	4 [ 44.4]
	売主 [構成比]	1,176 [ 22.9]	34 [ 7.6]	675 [ 39.8]	419 [ 15.9]	48 [ 14.0]	0 [ 0.0]
	代理 [構成比]	58 [ 1.1]	2 [ 0.4]	8 [ 0.5]	46 [ 1.7]	2 [ 0.6]	0 [ 0.0]
	合計 [地域比]	5,134 [ 3.1]	450 [ 1.0]	1,694 [ 3.1]	2,639 [ 4.6]	342 [ 4.1]	9 [ 1.4]
首都圏	専属専任 [構成比]	6,196 [ 11.4]	2,917 [ 12.5]	1,271 [ 7.7]	1,493 [ 13.2]	476 [ 16.7]	39 [ 11.2]
	専任媒介 [構成比]	14,694 [ 27.0]	6,388 [ 27.3]	3,825 [ 23.0]	3,641 [ 32.3]	776 [ 27.2]	64 [ 18.4]
	一般媒介 [構成比]	6,856 [ 12.6]	3,319 [ 14.2]	1,457 [ 8.8]	1,305 [ 11.6]	694 [ 24.3]	81 [ 23.3]
	売主 [構成比]	25,357 [ 46.5]	10,128 [ 43.3]	9,789 [ 58.9]	4,532 [ 40.2]	782 [ 27.4]	126 [ 36.2]
	代理 [構成比]	1,396 [ 2.6]	654 [ 2.8]	271 [ 1.6]	303 [ 2.7]	130 [ 4.5]	38 [ 10.9]
	合計 [地域比]	54,499 [ 32.9]	23,406 [ 52.7]	16,613 [ 30.2]	11,274 [ 19.7]	2,858 [ 34.6]	348 [ 52.6]
中部四県	専属専任 [構成比]	378 [ 9.3]	30 [ 6.0]	145 [ 10.6]	167 [ 8.7]	36 [ 12.8]	0 [ 0.0]
	専任媒介 [構成比]	1,415 [ 34.7]	219 [ 44.1]	411 [ 30.1]	713 [ 37.0]	63 [ 22.3]	9 [ 75.0]
	一般媒介 [構成比]	1,582 [ 38.8]	208 [ 41.9]	453 [ 33.2]	756 [ 39.3]	162 [ 57.4]	3 [ 25.0]
	売主 [構成比]	682 [ 16.7]	36 [ 7.2]	349 [ 25.6]	279 [ 14.5]	18 [ 6.4]	0 [ 0.0]
	代理 [構成比]	23 [ 0.6]	4 [ 0.8]	6 [ 0.4]	10 [ 0.5]	3 [ 1.1]	0 [ 0.0]
	合計 [地域比]	4,080 [ 2.5]	497 [ 1.1]	1,364 [ 2.5]	1,925 [ 3.4]	282 [ 3.4]	12 [ 1.8]
中部圏	専属専任 [構成比]	930 [ 11.9]	265 [ 16.1]	212 [ 7.8]	402 [ 13.1]	49 [ 13.9]	2 [ 10.0]
	専任媒介 [構成比]	2,353 [ 30.2]	582 [ 35.4]	549 [ 20.2]	1,125 [ 36.7]	92 [ 26.1]	5 [ 25.0]
	一般媒介 [構成比]	2,215 [ 28.4]	410 [ 25.0]	491 [ 18.1]	1,135 [ 37.1]	168 [ 47.7]	11 [ 55.0]
	売主 [構成比]	2,266 [ 29.1]	376 [ 22.9]	1,461 [ 53.8]	385 [ 12.6]	42 [ 11.9]	2 [ 10.0]
	代理 [構成比]	29 [ 0.4]	10 [ 0.6]	2 [ 0.1]	16 [ 0.5]	1 [ 0.3]	0 [ 0.0]
	合計 [地域比]	7,793 [ 4.7]	1,643 [ 3.7]	2,715 [ 4.9]	3,063 [ 5.3]	352 [ 4.3]	20 [ 3.0]
近畿圏	専属専任 [構成比]	4,876 [ 21.5]	1,388 [ 20.3]	2,056 [ 22.6]	1,221 [ 21.4]	197 [ 21.9]	14 [ 14.0]
	専任媒介 [構成比]	7,353 [ 32.5]	2,841 [ 41.6]	2,401 [ 26.4]	1,807 [ 31.7]	266 [ 29.6]	38 [ 38.0]
	一般媒介 [構成比]	4,716 [ 20.8]	1,559 [ 22.8]	1,620 [ 17.8]	1,222 [ 21.4]	286 [ 31.8]	29 [ 29.0]
	売主 [構成比]	5,411 [ 23.9]	982 [ 14.4]	2,925 [ 32.1]	1,354 [ 23.7]	135 [ 15.0]	15 [ 15.0]
	代理 [構成比]	288 [ 1.3]	63 [ 0.9]	107 [ 1.2]	99 [ 1.7]	15 [ 1.7]	4 [ 4.0]
	合計 [地域比]	22,644 [ 13.7]	6,833 [ 15.4]	9,109 [ 16.5]	5,703 [ 10.0]	899 [ 10.9]	100 [ 15.1]
中国	専属専任 [構成比]	884 [ 7.8]	64 [ 7.6]	347 [ 9.1]	428 [ 6.9]	43 [ 9.0]	2 [ 11.1]
	専任媒介 [構成比]	4,956 [ 43.5]	545 [ 64.8]	1,707 [ 44.7]	2,496 [ 40.1]	197 [ 41.0]	11 [ 61.1]
	一般媒介 [構成比]	4,057 [ 35.6]	184 [ 21.9]	1,291 [ 33.8]	2,361 [ 37.9]	216 [ 45.0]	5 [ 27.8]
	売主 [構成比]	1,450 [ 12.7]	47 [ 5.6]	460 [ 12.0]	920 [ 14.8]	23 [ 4.8]	0 [ 0.0]
	代理 [構成比]	41 [ 0.4]	1 [ 0.1]	14 [ 0.4]	25 [ 0.4]	1 [ 0.2]	0 [ 0.0]
	合計 [地域比]	11,388 [ 6.9]	841 [ 1.9]	3,819 [ 6.9]	6,230 [ 10.9]	480 [ 5.8]	18 [ 2.7]
四国	専属専任 [構成比]	742 [ 8.8]	37 [ 7.4]	180 [ 7.2]	482 [ 9.7]	42 [ 9.7]	1 [ 5.9]
	専任媒介 [構成比]	2,638 [ 31.4]	222 [ 44.4]	686 [ 27.5]	1,586 [ 31.9]	139 [ 32.3]	5 [ 29.4]
	一般媒介 [構成比]	3,536 [ 42.0]	190 [ 38.0]	1,033 [ 41.4]	2,078 [ 41.8]	224 [ 52.0]	11 [ 64.7]
	売主 [構成比]	1,455 [ 17.3]	51 [ 10.2]	596 [ 23.9]	782 [ 15.7]	26 [ 6.0]	0 [ 0.0]
	代理 [構成比]	43 [ 0.5]	0 [ 0.0]	1 [ 0.0]	42 [ 0.8]	0 [ 0.0]	0 [ 0.0]
	合計 [地域比]	8,414 [ 5.1]	500 [ 1.1]	2,496 [ 4.5]	4,970 [ 8.7]	431 [ 5.2]	17 [ 2.6]
九州	専属専任 [構成比]	3,175 [ 7.0]	635 [ 7.3]	761 [ 5.0]	1,551 [ 8.1]	211 [ 9.7]	17 [ 13.5]
	専任媒介 [構成比]	14,654 [ 32.4]	3,056 [ 35.2]	4,057 [ 26.8]	6,811 [ 35.6]	691 [ 31.8]	39 [ 31.0]
	一般媒介 [構成比]	20,228 [ 44.7]	3,565 [ 41.0]	6,731 [ 44.5]	8,724 [ 45.6]	1,150 [ 52.8]	58 [ 46.0]
	売主 [構成比]	6,784 [ 15.0]	1,413 [ 16.3]	3,529 [ 23.3]	1,722 [ 9.0]	108 [ 5.0]	12 [ 9.5]
	代理 [構成比]	388 [ 0.9]	20 [ 0.2]	41 [ 0.3]	311 [ 1.6]	16 [ 0.7]	0 [ 0.0]
	合計 [地域比]	45,229 [ 27.3]	8,689 [ 19.6]	15,119 [ 27.5]	19,119 [ 33.4]	2,176 [ 26.4]	126 [ 19.0]
全国	専属専任 [構成比]	18,170 [ 11.0]	5,518 [ 12.4]	5,230 [ 9.5]	6,181 [ 10.8]	1,163 [ 14.1]	78 [ 11.8]
	専任媒介 [構成比]	52,714 [ 31.8]	14,675 [ 33.0]	15,108 [ 27.4]	20,285 [ 35.4]	2,465 [ 29.9]	181 [ 27.3]
	一般媒介 [構成比]	46,654 [ 28.2]	9,934 [ 22.4]	14,014 [ 25.4]	19,293 [ 33.7]	3,208 [ 38.9]	205 [ 31.0]
	売主 [構成比]	45,823 [ 27.6]	13,485 [ 30.4]	20,267 [ 36.8]	10,683 [ 18.6]	1,232 [ 14.9]	156 [ 23.6]
	代理 [構成比]	2,365 [ 1.4]	811 [ 1.8]	455 [ 0.8]	872 [ 1.5]	185 [ 2.2]	42 [ 6.3]
	合計	165,726	44,423	55,074	57,314	8,253	662

※構成比とは地域内の取引態様別構成比で、地域比とは全国合計の地域別シェアである。

※構成比・地域比は、四捨五入による端数処理のため内数の合計が100%にならないことがある。

## 指定流通機構実態調査集計、総括表 月間成約件数

		総 数	物 件 種 別				
			マンション	一 戸 建	土 地	住宅外全部	住宅外一部
全	総計件数	45,452	32,371	6,470	3,600	791	2,220
	[前月比]	[ 2.7 ]	[ 2.8 ]	[ 5.4 ]	[ 1.2 ]	[ 3.1 ]	[ -4.3 ]
売	総 計	15,383	6,180	5,220	3,523	405	55
	[前月比]	[ 4.5 ]	[ 4.9 ]	[ 5.2 ]	[ 1.1 ]	[ 18.1 ]	[ 25.0 ]
地	北海道	841	234	286	285	36	0
	[前月比]	[ -6.0 ]	[ -8.6 ]	[ 2.9 ]	[ -12.6 ]	[ 16.1 ]	[ -100.0 ]
域	東北	662	148	292	201	20	1
	[前月比]	[ 14.3 ]	[ 25.4 ]	[ 29.8 ]	[ -5.2 ]	[ 5.3 ]	[ -80.0 ]
別	関東甲信越	580	59	294	205	20	2
	[前月比]	[ -3.3 ]	[ -28.9 ]	[ -2.3 ]	[ 4.6 ]	[ 5.3 ]	[ 100.0 ]
物	首都圏	5,827	3,195	1,513	953	132	34
	[前月比]	[ 13.7 ]	[ 14.6 ]	[ 11.3 ]	[ 10.6 ]	[ 37.5 ]	[ 54.5 ]
件	中部4県	495	68	244	165	17	1
	[前月比]	[ -5.2 ]	[ -9.3 ]	[ 6.1 ]	[ -17.9 ]	[ 13.3 ]	[ 0.0 ]
別	中部圏	1,305	379	414	472	37	3
	[前月比]	[ 2.3 ]	[ 1.1 ]	[ -3.5 ]	[ 5.1 ]	[ 68.2 ]	[ 200.0 ]
取	近畿圏	3,642	1,494	1,395	669	75	9
	[前月比]	[ -2.3 ]	[ -3.9 ]	[ -3.4 ]	[ 3.7 ]	[ 0.0 ]	[ 12.5 ]
引	中国	523	138	203	162	20	0
	[前月比]	[ -2.4 ]	[ 7.8 ]	[ -5.6 ]	[ -10.5 ]	[ 66.7 ]	[ - ]
態	四国	185	47	67	64	7	0
	[前月比]	[ 37.0 ]	[ 23.7 ]	[ 52.3 ]	[ 30.6 ]	[ 75.0 ]	[ - ]
様	九州	1,323	418	512	347	41	5
	[前月比]	[ -0.5 ]	[ -12.2 ]	[ 17.4 ]	[ -4.9 ]	[ -18.0 ]	[ 150.0 ]
別	専属専任	3,277	1,532	916	721	102	6
	[前月比]	[ -0.1 ]	[ 1.1 ]	[ 0.7 ]	[ -7.4 ]	[ 47.8 ]	[ 0.0 ]
件	専任媒介	7,553	3,482	2,129	1,748	172	22
	[前月比]	[ 5.5 ]	[ 5.8 ]	[ 6.1 ]	[ 4.5 ]	[ 0.6 ]	[ 15.8 ]
別	一般媒介	1,972	655	608	591	108	10
	[前月比]	[ 6.1 ]	[ 3.8 ]	[ 1.5 ]	[ 9.2 ]	[ 33.3 ]	[ 66.7 ]
取	売主	2,499	486	1,538	438	20	17
	[前月比]	[ 6.1 ]	[ 11.2 ]	[ 8.4 ]	[ -7.0 ]	[ 11.1 ]	[ 54.5 ]
引	代理	82	25	29	25	3	0
	[前月比]	[ 12.3 ]	[ 47.1 ]	[ 7.4 ]	[ 8.7 ]	[ -25.0 ]	[ -100.0 ]
賃	総 計	30,069	26,191	1,250	77	386	2,165
	[前月比]	[ 1.7 ]	[ 2.3 ]	[ 6.4 ]	[ 6.9 ]	[ -9.0 ]	[ -4.9 ]
地	北海道	97	77	12	0	1	7
	[前月比]	[ -27.1 ]	[ -28.0 ]	[ -33.3 ]	[ - ]	[ 0.0 ]	[ 0.0 ]
賃	東北	285	231	25	1	4	24
	[前月比]	[ -3.1 ]	[ 0.0 ]	[ -3.8 ]	[ - ]	[ - ]	[ -35.1 ]
物	関東甲信越	359	265	38	2	13	41
	[前月比]	[ -5.0 ]	[ -1.5 ]	[ -7.3 ]	[ 100.0 ]	[ -13.3 ]	[ -21.2 ]
件	首都圏	16,751	14,768	520	36	166	1,261
	[前月比]	[ 11.7 ]	[ 12.5 ]	[ 23.5 ]	[ 24.1 ]	[ 5.1 ]	[ -0.3 ]
別	中部4県	235	159	31	3	15	27
	[前月比]	[ -14.9 ]	[ -4.8 ]	[ -13.9 ]	[ -50.0 ]	[ -42.3 ]	[ -34.1 ]
取	中部圏	153	109	11	4	9	20
	[前月比]	[ -15.9 ]	[ -13.5 ]	[ -15.4 ]	[ 33.3 ]	[ -35.7 ]	[ -23.1 ]
引	近畿圏	8,999	7,835	411	20	136	597
	[前月比]	[ -1.7 ]	[ -0.9 ]	[ -4.6 ]	[ 5.3 ]	[ -9.3 ]	[ -8.2 ]
態	中国	259	191	41	2	7	18
	[前月比]	[ 15.6 ]	[ 27.3 ]	[ 17.1 ]	[ -50.0 ]	[ 0.0 ]	[ -35.7 ]
様	四国	54	36	7	0	1	10
	[前月比]	[ 74.2 ]	[ 56.5 ]	[ 40.0 ]	[ - ]	[ 0.0 ]	[ 400.0 ]
別	九州	2,877	2,520	154	9	34	160
	[前月比]	[ -25.9 ]	[ -28.1 ]	[ 3.4 ]	[ -10.0 ]	[ -34.6 ]	[ -4.8 ]

\* 成約件数は成約報告のあった件数である。

## 指定流通機構実態調査集計、総括表 当月末総登録件数

		総 数	物 件 種 別					
			マンション	一 戸 建	土 地	住宅外全部	住宅外一部	
全	総計件数 [前月比]	803,934 [ 0.5 ]	410,877 [ -0.2 ]	138,847 [ 1.8 ]	157,660 [ 1.0 ]	32,339 [ 1.3 ]	64,211 [ 0.8 ]	
売 り 物 件	総 計 [前月比]	382,768 [ 1.2 ]	86,220 [ 0.3 ]	120,112 [ 2.1 ]	154,290 [ 1.0 ]	20,445 [ 1.3 ]	1,701 [ 0.6 ]	
	北海道 [前月比]	12,817 [ 0.1 ]	2,281 [ -0.8 ]	3,220 [ 0.1 ]	6,252 [ 0.1 ]	1,047 [ 2.9 ]	17 [ -15.0 ]	
	東北 [前月比]	17,718 [ 1.0 ]	1,920 [ 0.5 ]	6,205 [ 1.1 ]	8,637 [ 1.6 ]	913 [ -3.7 ]	43 [ -2.3 ]	
	関東甲信越 [前月比]	33,913 [ 0.3 ]	1,885 [ -2.6 ]	9,314 [ -0.1 ]	20,979 [ 0.6 ]	1,676 [ 1.8 ]	59 [ -1.7 ]	
	首都圏 [前月比]	137,944 [ 1.0 ]	48,037 [ -0.3 ]	42,395 [ 2.4 ]	38,555 [ 1.2 ]	7,970 [ 0.7 ]	987 [ 0.4 ]	
	中部4県 [前月比]	21,370 [ 2.4 ]	2,035 [ 2.5 ]	6,459 [ 3.2 ]	11,783 [ 2.0 ]	1,047 [ 0.3 ]	46 [ 12.2 ]	
	中部圏 [前月比]	32,969 [ 1.2 ]	4,546 [ 2.3 ]	9,842 [ 1.3 ]	17,016 [ 0.9 ]	1,503 [ 1.5 ]	62 [ 5.1 ]	
	近畿圏 [前月比]	67,717 [ 2.0 ]	16,704 [ 1.4 ]	25,382 [ 3.0 ]	22,158 [ 1.2 ]	3,127 [ 3.7 ]	346 [ 0.9 ]	
	中国 [前月比]	14,483 [ 1.0 ]	1,109 [ 1.4 ]	4,702 [ 3.2 ]	8,017 [ -0.1 ]	635 [ -0.8 ]	20 [ -4.8 ]	
	四国 [前月比]	7,348 [ 3.3 ]	489 [ 6.8 ]	1,898 [ 4.5 ]	4,583 [ 2.2 ]	361 [ 6.8 ]	17 [ 13.3 ]	
	九州 [前月比]	36,489 [ 0.7 ]	7,214 [ 0.1 ]	10,695 [ 1.3 ]	16,310 [ 0.5 ]	2,166 [ 1.2 ]	104 [ -1.0 ]	
	取引態 様別	専属専任 [前月比]	50,069 [ 0.9 ]	14,340 [ 0.3 ]	14,631 [ 2.2 ]	18,107 [ 0.4 ]	2,798 [ 1.0 ]	193 [ 5.5 ]
		専任媒介 [前月比]	141,198 [ 1.4 ]	35,184 [ 0.6 ]	38,495 [ 2.0 ]	60,089 [ 1.4 ]	6,880 [ 3.0 ]	550 [ -0.7 ]
		一般媒介 [前月比]	110,512 [ 1.0 ]	22,743 [ -0.2 ]	28,033 [ 2.1 ]	50,908 [ 1.0 ]	8,243 [ 0.7 ]	585 [ -1.5 ]
		売主 [前月比]	76,347 [ 1.2 ]	12,798 [ 0.4 ]	37,812 [ 2.1 ]	23,313 [ 0.3 ]	2,143 [ -1.2 ]	281 [ 2.6 ]
		代理 [前月比]	4,642 [ 2.8 ]	1,155 [ 0.1 ]	1,141 [ 5.7 ]	1,873 [ 2.9 ]	381 [ 1.1 ]	92 [ 7.0 ]
	賃 物 件	総 計 [前月比]	421,166 [ -0.1 ]	324,657 [ -0.3 ]	18,735 [ 0.1 ]	3,370 [ 0.2 ]	11,894 [ 1.4 ]	62,510 [ 0.8 ]
		北海道 [前月比]	1,851 [ 2.8 ]	1,368 [ 2.2 ]	144 [ 8.3 ]	33 [ 6.5 ]	53 [ 26.2 ]	253 [ -1.2 ]
		東北 [前月比]	5,758 [ -0.1 ]	4,049 [ -0.3 ]	382 [ 0.0 ]	115 [ 0.9 ]	196 [ 6.5 ]	1,016 [ -1.0 ]
関東甲信越 [前月比]		7,912 [ 0.7 ]	4,933 [ 0.8 ]	651 [ 2.7 ]	253 [ -1.9 ]	466 [ -1.7 ]	1,609 [ 0.7 ]	
首都圏 [前月比]		267,360 [ -0.5 ]	215,978 [ -0.8 ]	8,938 [ -0.8 ]	1,122 [ 1.3 ]	4,956 [ 0.6 ]	36,366 [ 1.0 ]	
中部4県 [前月比]		7,834 [ 1.8 ]	5,064 [ 1.9 ]	591 [ 2.4 ]	144 [ 1.4 ]	820 [ -1.1 ]	1,215 [ 2.8 ]	
中部圏 [前月比]		5,286 [ 2.1 ]	2,762 [ 3.7 ]	283 [ 11.9 ]	336 [ -2.6 ]	362 [ 1.1 ]	1,543 [ -1.0 ]	
近畿圏 [前月比]		84,117 [ 0.7 ]	59,539 [ 0.5 ]	5,075 [ 0.4 ]	767 [ 3.2 ]	3,570 [ 3.5 ]	15,166 [ 0.5 ]	
中国 [前月比]		4,961 [ -2.6 ]	3,325 [ -1.9 ]	552 [ -6.0 ]	97 [ -3.0 ]	224 [ -6.7 ]	763 [ -1.8 ]	
四国 [前月比]		2,107 [ 0.8 ]	1,341 [ -0.1 ]	164 [ -11.8 ]	67 [ 1.5 ]	149 [ 13.7 ]	386 [ 5.5 ]	
九州 [前月比]		33,980 [ 0.8 ]	26,298 [ 0.8 ]	1,955 [ 3.2 ]	436 [ -4.2 ]	1,098 [ 0.3 ]	4,193 [ 0.3 ]	



## 「指定流通機構の活用状況について」掲載のデータ範囲の一部変更について

### 1. 概要

公益財団法人不動産流通推進センター（「センター」）では、各指定流通機構（東日本、中部圏、近畿圏、西日本）から提供されたデータをもとに、毎月、新規登録件数、成約報告件数、総登録件数を集計して「指定流通機構の活用状況について」として公表しています。

令和元年5月公表分（平成31年4月の実績値）から、「新規登録件数」として集計しているデータの一部について、その範囲を変更しています。

### 2. 背景と変更内容

センターが「新規登録件数」として集計してきたデータの範囲は、平成31年4月公表分（平成31年3月の実績値）までは、次のようでした。

東日本不動産流通機構	当月に新たに登録のあったもの
中部圏不動産流通機構	当月に新たに登録のあったもの
近畿圏不動産流通機構	当月に新たに登録のあったもの
西日本不動産流通機構	当月に新たに登録のあったもの＋再登録

注：「再登録」とは、物件情報の有効登録期間が切れてふたたび登録したものを指します。

平成31年4月の実績値以降、公益社団法人西日本不動産流通機構において、「当月に新たに登録のあったもの」と「再登録」を区別することになりました。これに伴い、センターでは、令和元年5月公表分（平成31年4月の実績値）以降、「新規登録件数」の集計に当たり、公益社団法人西日本不動産流通機構が「当月に新たに登録のあったもの」と区別するデータのみを使用しています。

東日本不動産流通機構	当月に新たに登録のあったもの
中部圏不動産流通機構	当月に新たに登録のあったもの
近畿圏不動産流通機構	当月に新たに登録のあったもの
西日本不動産流通機構	当月に新たに登録のあったもの

### 3. データの表示方法

実数値は、令和2年4月公表分（令和2年3月実績値）まで、従前のデータ範囲によるデータ（旧バージョン）と、新たなデータ範囲によるデータの両方を公表します。旧バージョンは従前どおり公表しますが、新たなデータ範囲による集計は令和元年5月公表分（平成31年4月の実績値）から前月比のみを公表します。対前年同月比は、令和2年4月公表分（令和2年3月実績値）まで公表しません。

### 4. データのカウント方法

各不動産流通機構の登録件数、成約件数、在庫件数は事務所の所在地ではなく、物件の所在地によってカウントしています。当センターの活用状況のデータもこの方法でカウントしています。

一方、東日本不動産流通機構、中部圏不動産流通機構は、事務所の所在地をベースにしたデータも公表しています。両流通機構のデータを参照する際はこの点に注意してください。