

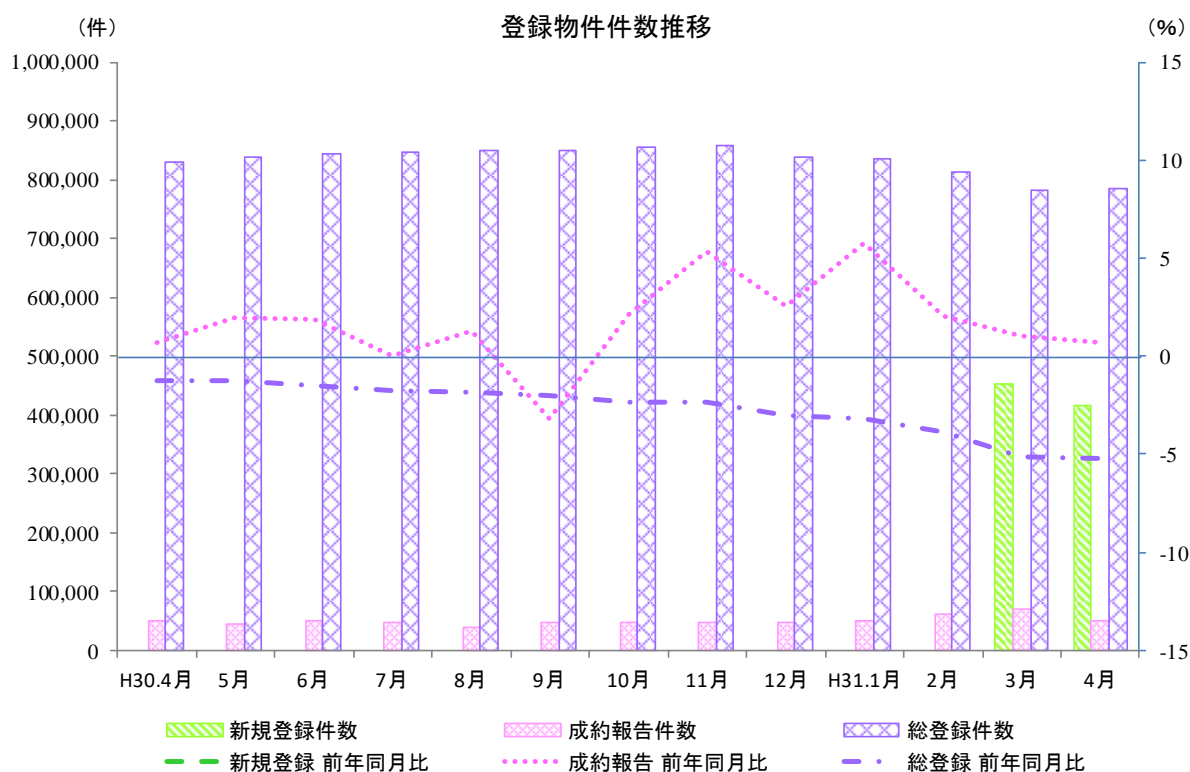
指定流通機構の活用状況について (平成31年4月分)

令和元年5月21日(火)
公益財団法人不動産流通推進センター
不動産流通センター研究所 麻
TEL: 03-5843-2065

* 当センターのホームページでご覧いただけます。URL <https://www.retpc.jp>

1. 概況

平成31年4月の指定流通機構の活用状況を見ると、新規登録件数は416,406件と前月比ではマイナスとなった。成約報告件数は51,623件と前年同月比で7ヶ月連続してプラスとなり、前月比では4ヶ月ぶりにマイナスに転じた。総登録件数は785,658件と前年同月比で37ヶ月連続してマイナスとなり、前月比では5ヶ月ぶりにプラスに転じた。



	H30.4月	5月	6月	7月	8月	9月	10月	11月	12月	H31.1月	2月	3月	4月
新規登録件数(件)												452,747	416,406
前年同月比(%)	—	—	—	—	—	—	—	—	—	—	—	—	—
前月比(%)	—	—	—	—	—	—	—	—	—	—	—	—	▲8.0
成約報告件数(件)	51,267	45,291	49,029	48,039	40,153	47,718	48,666	48,184	46,496	50,447	61,118	71,284	51,623
前年同月比(%)	0.7	1.9	1.9	0.1	1.2	▲3.2	2.1	5.4	2.6	5.8	2.1	1.0	0.7
前月比(%)	▲27.3	▲11.7	8.3	▲2.0	▲16.4	18.8	2.0	▲1.0	▲3.5	8.5	21.2	16.6	▲27.6
総登録件数(件)	828,672	838,296	844,811	846,407	849,613	849,638	855,069	857,233	839,366	835,068	811,930	782,774	785,658
前年同月比(%)	▲1.3	▲1.2	▲1.5	▲1.8	▲1.8	▲2.0	▲2.4	▲2.4	▲3.0	▲3.2	▲3.9	▲5.2	▲5.2
前月比(%)	0.4	1.2	0.8	0.2	0.4	0.0	0.6	0.3	▲2.1	▲0.5	▲2.8	▲3.6	0.4

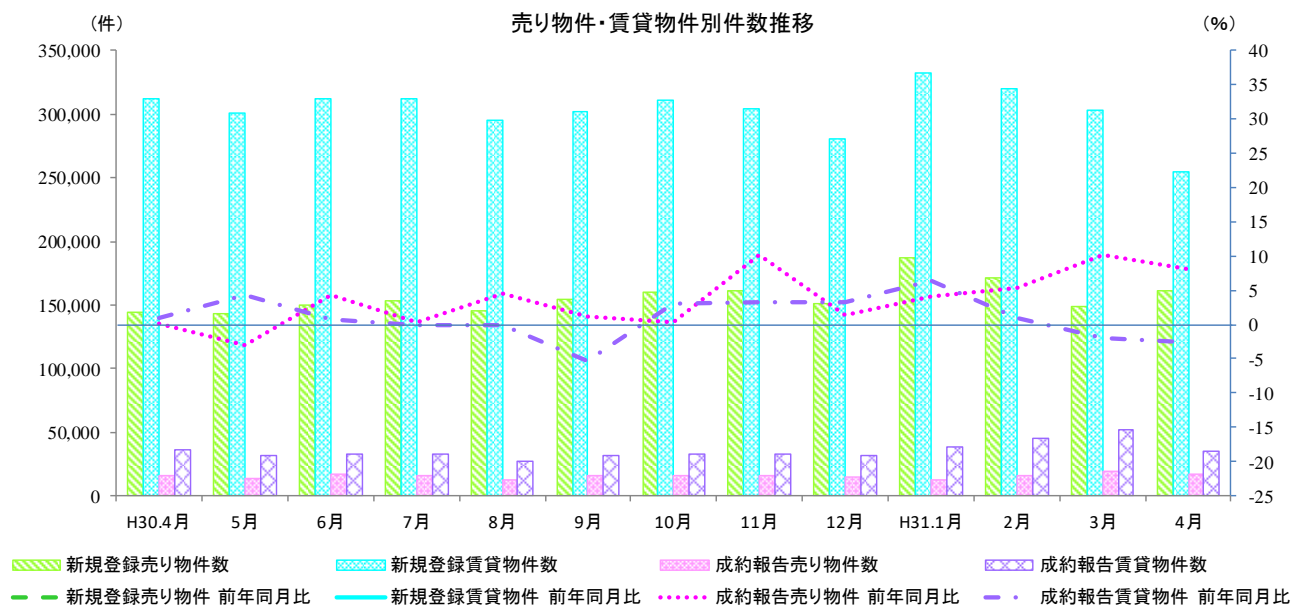
注1: 令和元年5月公表分から、「新規登録件数」として集計しているデータの一部について、その範囲を変更しています。従前のデータ範囲による結果は9ページ以降を参照してください。
なお、上の表中のH31.3月新規登録件数は新たなデータ範囲によるものです。

注2: データ範囲の変更については17ページを参照してください。

2. 売り・賃貸別物件数

平成 31 年 4 月の売り物件数をみると、新規登録件数は 161,499 件と前月比ではプラスとなった。成約報告件数は 16,807 件と前年同月比で 11 ヶ月連続してプラスとなり、前月比では 3 ヶ月ぶりにマイナスに転じた。総登録件数は 360,037 件と前年同月比で 24 ヶ月連続してプラスとなり、前月比ではふたたびプラスに転じた。

平成 31 年 4 月の賃貸物件数をみると、新規登録件数は 254,907 件と前月比ではマイナスとなった。成約報告件数は 34,816 件と前年同月比で 2 ヶ月連続してマイナスとなり、前月比では 4 ヶ月ぶりにマイナスに転じた。総登録件数は 425,621 件と前年同月比で 48 ヶ月連続してマイナスとなり、前月比では 6 ヶ月ぶりにプラスに転じた。



売り物件・賃貸物件別件数

新規登録件数	416,406 件	前年同月比	—	前月比	▲ 8.0 %	👇	
売り物件	161,499 件	前年同月比	—	前月比	8.3 %	👉	
賃貸物件	254,907 件	前年同月比	—	前月比	▲ 16.0 %	👇	
成約報告件数	51,623 件	前年同月比	0.7 %	👉	前月比	▲ 27.6 %	👇
売り物件	16,807 件	前年同月比	8.0 %	👉	前月比	▲ 14.2 %	👇
賃貸物件	34,816 件	前年同月比	▲ 2.5 %	👉	前月比	▲ 32.7 %	👇
総登録件数	785,658 件	前年同月比	▲ 5.2 %	👉	前月比	0.4 %	👉
売り物件	360,037 件	前年同月比	9.1 %	👉	前月比	0.4 %	👉
賃貸物件	425,621 件	前年同月比	▲ 14.6 %	👇	前月比	0.3 %	👉
月間総検索数	38,080,153 件	前年同月比	▲ 3.8 %	👉	前月比	▲ 11.1 %	👇

凡例: 🟢 10% ~ 🟡 3% ~ 10% 🟠 -3% ~ 3% 🟣 -10% ~ -3% 🟤 ~ -10%

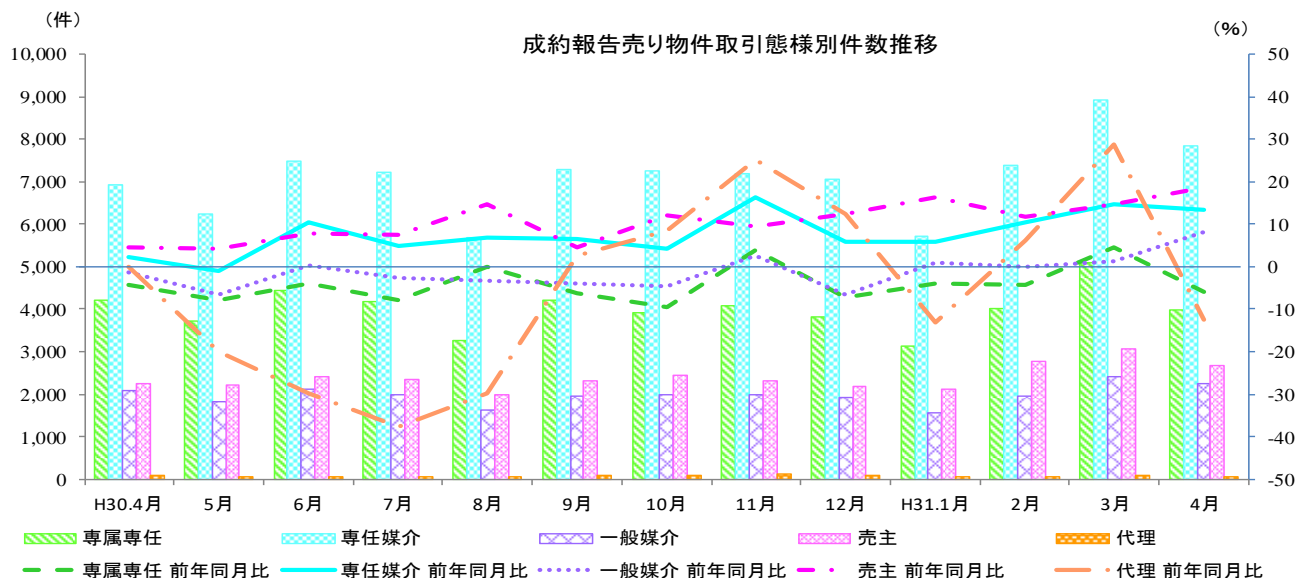
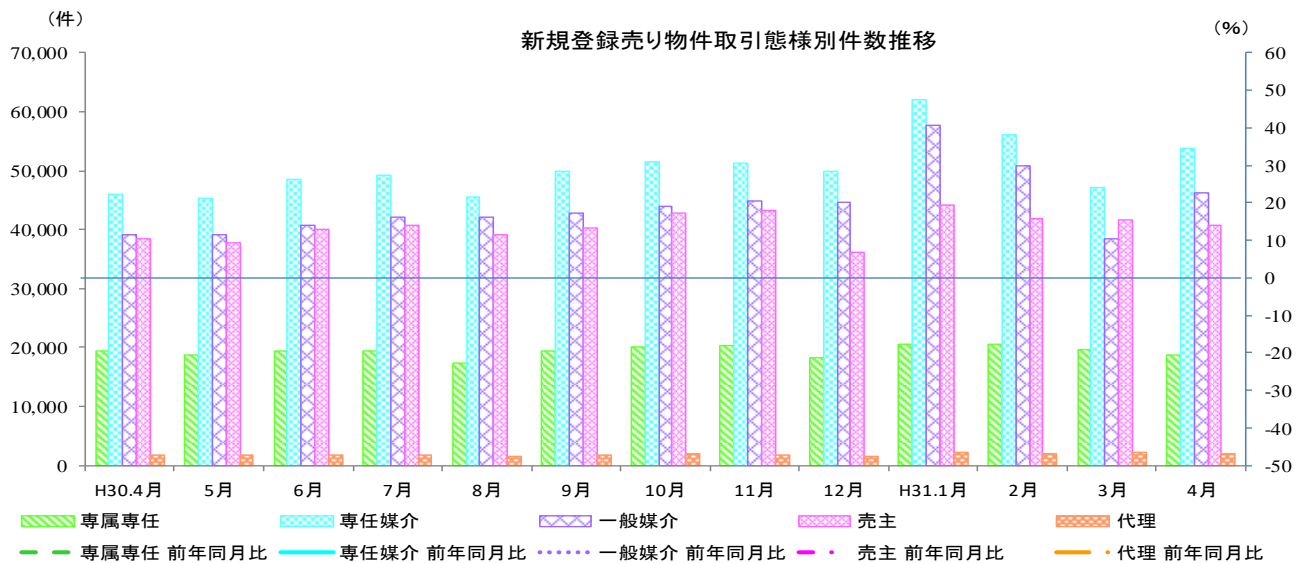
3. 売り物件の取引態様別物件数

平成31年4月の新規登録売り物件の取引態様別をみると、専任媒介は33.3%を占め、次いで一般媒介は28.7%を占めている。成約報告売り物件の取引態様別をみると、専任媒介は46.6%を占め、次いで専属専任は23.6%を占めている。

売り物件の取引態様別物件数

	取引態様	H31年4月	構成比	前年同月比	前月比
新規登録物件数	媒介契約	118,699件	73.5%	—	12.7% ↑
	専属専任	18,620件	11.5%	—	▲5.6% ↓
	専任媒介	53,780件	33.3%	—	14.3% ↑
	一般媒介	46,299件	28.7%	—	20.2% ↑
	売主	40,807件	25.3%	—	▲2.1% →
	代理	1,993件	1.2%	—	▲5.5% ↓
成約報告物件数	媒介契約	14,054件	83.6%	6.4% →	▲14.4% ↓
	専属専任	3,973件	23.6%	▲6.0% ↓	▲22.0% ↓
	専任媒介	7,838件	46.6%	13.3% ↑	▲12.1% ↓
	一般媒介	2,243件	13.3%	8.3% →	▲6.9% ↓
	売主	2,683件	16.0%	18.6% ↑	▲12.5% ↓
	代理	70件	0.4%	▲12.5% ↓	▲25.5% ↓

凡例: ↑ 10% ~ → 3% ~ 10% → -3% ~ 3% ↓ -10% ~ -3% ↓ ~ -10%



指定流通機構実態調査集計、総括表 新規登録件数

		総 数	物 件 種 別					
			マンション	一 戸 建	土 地	住宅外全部	住宅外一部	
全	総計件数 [前月比]	416,406 [-8.0]	266,855 [-14.0]	63,234 [3.6]	53,809 [12.8]	12,000 [2.8]	20,508 [-6.5]	
売 り 物 件	総 計 [前月比]	161,499 [8.3]	46,599 [1.8]	52,719 [9.4]	53,031 [13.3]	8,472 [10.1]	678 [2.0]	
	北海道 [前月比]	2,840 [11.0]	864 [9.5]	740 [17.1]	996 [10.1]	230 [0.9]	10 [100.0]	
	東北 [前月比]	3,766 [10.3]	742 [3.2]	1,440 [8.7]	1,383 [15.5]	188 [11.2]	13 [160.0]	
	関東甲信越 [前月比]	5,303 [-2.6]	572 [10.9]	1,700 [-4.6]	2,636 [-4.0]	385 [-0.5]	10 [-23.1]	
	首都圏 [前月比]	56,255 [-2.6]	25,575 [-2.2]	16,217 [-1.4]	10,904 [-4.9]	3,134 [-4.0]	425 [3.4]	
	中部4県 [前月比]	3,770 [-2.3]	428 [-20.9]	1,254 [0.5]	1,892 [1.2]	187 [-4.6]	9 [50.0]	
	中部圏 [前月比]	7,607 [-5.0]	1,725 [-1.1]	2,460 [-1.0]	3,077 [-10.6]	329 [2.2]	16 [6.7]	
	近畿圏 [前月比]	21,926 [-11.7]	6,586 [-11.7]	8,997 [-13.6]	5,466 [-7.4]	778 [-15.3]	99 [-22.0]	
	中国 [前月比]	6,576 [-4.7]	786 [9.3]	2,252 [-4.7]	3,276 [-7.0]	251 [-14.0]	11 [175.0]	
	四国 [前月比]	3,870 [-11.4]	325 [3.2]	1,214 [14.1]	2,073 [-24.7]	240 [4.3]	18 [100.0]	
	九州 [前月比]	49,586 [55.0]	8,996 [32.3]	16,445 [57.7]	21,328 [64.0]	2,750 [62.7]	67 [-4.3]	
	取引態 様別	専属専任 [前月比]	18,620 [-5.6]	6,358 [-7.6]	5,055 [-5.6]	5,876 [-3.7]	1,261 [-4.9]	70 [1.4]
	専任媒介 [前月比]	53,780 [14.3]	15,648 [5.3]	14,650 [12.3]	20,662 [23.4]	2,627 [18.9]	193 [4.9]	
	一般媒介 [前月比]	46,299 [20.2]	10,166 [6.4]	15,651 [34.4]	17,189 [18.5]	3,106 [16.2]	187 [14.0]	
	売主 [前月比]	40,807 [-2.1]	13,675 [-0.2]	16,939 [-4.1]	8,694 [-1.4]	1,310 [-0.5]	189 [-5.0]	
	代理 [前月比]	1,993 [-5.5]	752 [-1.8]	424 [-9.4]	610 [-6.4]	168 [-2.9]	39 [-20.4]	
	賃 物 件	総 計 [前月比]	254,907 [-16.0]	220,256 [-16.8]	10,515 [-18.2]	778 [-10.7]	3,528 [-11.2]	19,830 [-6.8]
		北海道 [前月比]	526 [-18.1]	409 [-24.7]	44 [-6.4]	3 [200.0]	8 [100.0]	62 [31.9]
		東北 [前月比]	1,837 [-23.1]	1,513 [-23.4]	158 [-12.2]	16 [14.3]	21 [-19.2]	129 [-33.8]
		関東甲信越 [前月比]	2,695 [-16.3]	2,032 [-19.0]	273 [-5.2]	46 [35.3]	83 [-26.5]	261 [-5.1]
首都圏 [前月比]		160,879 [-18.0]	143,468 [-18.6]	4,473 [-27.4]	250 [-4.6]	1,303 [-12.7]	11,385 [-4.5]	
中部4県 [前月比]		1,913 [-14.0]	1,404 [-10.1]	147 [-39.0]	13 [-43.5]	151 [-12.2]	198 [-12.8]	
中部圏 [前月比]		2,138 [-16.6]	1,617 [-22.0]	110 [-10.6]	54 [-21.7]	77 [-9.4]	280 [29.6]	
近畿圏 [前月比]		44,752 [-14.1]	37,775 [-14.3]	2,538 [-14.5]	143 [-20.1]	926 [-12.6]	3,370 [-11.4]	
中国 [前月比]		4,583 [-8.5]	3,304 [-10.8]	649 [5.9]	39 [39.3]	134 [1.5]	457 [-14.3]	
四国 [前月比]		3,133 [33.3]	2,455 [46.3]	255 [7.6]	16 [-60.0]	104 [-9.6]	303 [8.2]	
九州 [前月比]		32,451 [-12.2]	26,279 [-13.0]	1,868 [-6.3]	198 [-10.4]	721 [-6.6]	3,385 [-10.2]	

* 前月比欄の数値は、対前月増減率である。

* 「関東甲信越」は、茨城県・栃木県・群馬県・新潟県・山梨県・長野県、「首都圏」は、東京都・千葉県・埼玉県・神奈川県、「中部圏」は、愛知県・岐阜県・三重県、「中部4県」は、富山県・石川県・福井県・静岡県、「近畿圏」は、大阪府・京都府・兵庫県・滋賀県・奈良県・和歌山県をいう。

指定流通機構実態調査 売り物件・新規登録件数 時系列表

	30年4月	30年5月	30年6月	30年7月	30年8月	30年9月	30年10月	30年11月	30年12月	31年1月	31年2月	31年3月	31年4月	一年間計	
	件数 (前月比) [前年比]	件数 (前月比) [前年比]	件数 (前月比) [前年比]	件数 (前月比) [前年比]	件数 (前月比) [前年比]	件数 (前月比) [前年比]	件数 (前月比) [前年比]	件数 (前月比) [前年比]	件数 (前月比) [前年比]	件数 (前月比) [前年比]	件数 (前月比) [前年比]	件数 (前月比) [前年比]	件数 (前月比) [前年比]	件数 (前月比) [前年比]	構成比
総数	() []	() []	() []	() []	() []	() []	() []	() []	() []	() []	() []	() []	() []	() []	()
北海道	2,496 (-3.2) [6.2]	2,589 (3.7) [-1.1]	2,846 (9.9) [2.7]	2,711 (-4.7) [1.9]	2,671 (-1.5) [-0.4]	2,468 (-7.6) [-11.1]	2,917 (18.2) [6.0]	2,714 (-7.0) [10.7]	2,003 (-26.2) [3.9]	2,273 (13.5) [11.1]	2,254 (-0.8) [-3.2]	2,559 (13.5) [-0.8]	2,840 (11.0) [13.8]	30,845 (1.6)	
東北	3,575 (16.1) [22.0]	3,170 (-11.3) [9.9]	3,500 (10.4) [10.5]	3,369 (-3.7) [14.5]	3,238 (-3.9) [18.4]	3,398 (4.9) [7.5]	3,473 (2.2) [4.0]	3,317 (-4.5) [9.2]	2,831 (-14.7) [10.8]	3,077 (8.7) [1.8]	3,178 (3.3) [16.9]	3,415 (7.5) [10.9]	3,766 (10.3) [5.3]	39,732 (2.1)	
関東甲信越	5,343 (3.3) [3.5]	4,904 (-8.2) [-7.1]	5,297 (8.0) [-0.4]	5,362 (1.2) [3.5]	4,696 (-12.4) [-8.2]	5,012 (6.7) [-14.1]	5,710 (13.9) [4.9]	5,525 (-3.2) [15.5]	4,323 (-21.8) [1.4]	5,056 (17.0) [5.3]	4,915 (-2.8) [10.5]	5,445 (10.8) [5.3]	5,303 (-2.6) [-0.7]	61,548 (3.3)	
首都圏	53,177 (-4.4) [15.2]	48,855 (-8.1) [14.3]	52,389 (7.2) [13.4]	53,192 (1.5) [13.6]	47,178 (-11.3) [20.1]	52,495 (11.3) [9.3]	54,382 (3.6) [9.3]	55,052 (1.2) [19.2]	45,409 (-17.5) [9.4]	54,127 (19.2) [15.0]	53,854 (-0.5) [9.5]	57,752 (7.2) [3.8]	56,255 (-2.6) [5.8]	630,940 (33.4)	
中部4県	3,466 (2.3) [-40.3]	3,472 (0.2) [-40.2]	3,635 (4.7) [-46.8]	3,517 (-3.2) [-28.8]	3,347 (-4.8) [-3.1]	3,540 (5.8) [-6.3]	4,008 (13.2) [1.2]	3,611 (-9.9) [8.8]	3,363 (-6.9) [9.7]	3,852 (14.5) [11.5]	3,482 (-9.6) [16.5]	3,860 (10.9) [14.0]	3,770 (-2.3) [8.8]	43,457 (2.3)	
中部圏	6,797 (-6.4) [3.5]	6,737 (-0.9) [2.1]	7,274 (8.0) [7.8]	7,083 (-2.6) [7.8]	6,468 (-8.7) [12.2]	6,906 (6.8) [-2.0]	7,412 (7.3) [5.0]	7,153 (-3.5) [15.6]	6,305 (-11.9) [0.9]	7,235 (14.8) [3.8]	7,231 (-0.1) [11.1]	8,009 (10.8) [10.3]	7,607 (-5.0) [11.9]	85,420 (4.5)	
近畿圏	20,711 (-12.0) [3.8]	20,019 (-3.3) [3.3]	20,922 (4.5) [9.5]	21,069 (0.7) [7.9]	18,703 (-11.2) [14.7]	22,440 (20.0) [8.4]	22,829 (1.7) [8.8]	21,596 (-5.4) [16.7]	19,089 (-11.6) [3.6]	22,697 (18.9) [12.0]	22,042 (-2.9) [6.8]	24,820 (12.6) [5.4]	21,926 (-11.7) [5.9]	258,152 (13.7)	
中国	() []	() []	() []	() []	() []	() []	() []	() []	() []	() []	() []	() []	6,900 (-4.7) [-25.0]	6,576 ()	()
四国	() []	() []	() []	() []	() []	() []	() []	() []	() []	() []	() []	() []	4,370 (-11.4) [-30.7]	3,870 ()	()
九州	() []	() []	() []	() []	() []	() []	() []	() []	() []	() []	() []	() []	31,998 (55.0) [43.0]	49,586 ()	()
取	() []	() []	() []	() []	() []	() []	() []	() []	() []	() []	() []	() []	19,735 (-5.6) []	18,620 ()	()
引	() []	() []	() []	() []	() []	() []	() []	() []	() []	() []	() []	() []	47,049 (14.3) []	53,780 ()	()
態	() []	() []	() []	() []	() []	() []	() []	() []	() []	() []	() []	() []	() []	() []	()
様	() []	() []	() []	() []	() []	() []	() []	() []	() []	() []	() []	() []	38,534 (20.2) []	46,299 ()	()
別	() []	() []	() []	() []	() []	() []	() []	() []	() []	() []	() []	() []	41,702 (-2.1) []	40,807 ()	()
売主	() []	() []	() []	() []	() []	() []	() []	() []	() []	() []	() []	() []	() []	() []	()
代理	() []	() []	() []	() []	() []	() []	() []	() []	() []	() []	() []	() []	2,108 (-5.5) []	1,993 ()	()
物	() []	() []	() []	() []	() []	() []	() []	() []	() []	() []	() []	() []	45,766 (1.8) []	46,599 ()	()
件	() []	() []	() []	() []	() []	() []	() []	() []	() []	() []	() []	() []	48,183 (9.4) []	52,719 ()	()
種	() []	() []	() []	() []	() []	() []	() []	() []	() []	() []	() []	() []	46,817 (13.3) []	53,031 ()	()
土	() []	() []	() []	() []	() []	() []	() []	() []	() []	() []	() []	() []	() []	() []	()
地	() []	() []	() []	() []	() []	() []	() []	() []	() []	() []	() []	() []	() []	() []	()
類	() []	() []	() []	() []	() []	() []	() []	() []	() []	() []	() []	() []	7,697 (10.1) []	8,472 ()	()
別	() []	() []	() []	() []	() []	() []	() []	() []	() []	() []	() []	() []	() []	() []	()
住宅外(全部)	() []	() []	() []	() []	() []	() []	() []	() []	() []	() []	() []	() []	665 (2.0) []	678 ()	()
住宅外(一部)	() []	() []	() []	() []	() []	() []	() []	() []	() []	() []	() []	() []	() []	() []	()

※ 構成比は、四捨五入による端数処理のため内数の合計が100%にならないことがある

指定流通機構実態調査集計、総括表 地域別取引態様別売物件月間新規登録件数

地域	取引態様	総数	物件種別				
			マンション	一戸建	土地	住宅外全部	住宅外一部
北海道	専属専任 [構成比]	339 [11.9]	118 [13.7]	87 [11.8]	124 [12.4]	9 [3.9]	1 [10.0]
	専任媒介 [構成比]	1,510 [53.2]	399 [46.2]	462 [62.4]	528 [53.0]	116 [50.4]	5 [50.0]
	一般媒介 [構成比]	602 [21.2]	165 [19.1]	122 [16.5]	238 [23.9]	73 [31.7]	4 [40.0]
	売主 [構成比]	353 [12.4]	178 [20.6]	68 [9.2]	94 [9.4]	13 [5.7]	0 [0.0]
	代理 [構成比]	36 [1.3]	4 [0.5]	1 [0.1]	12 [1.2]	19 [8.3]	0 [0.0]
	合計 [地域比]	2,840 [1.8]	864 [1.9]	740 [1.4]	996 [1.9]	230 [2.7]	10 [1.5]
東北	専属専任 [構成比]	383 [10.2]	77 [10.4]	105 [7.3]	163 [11.8]	36 [19.1]	2 [15.4]
	専任媒介 [構成比]	1,447 [38.4]	334 [45.0]	511 [35.5]	548 [39.6]	50 [26.6]	4 [30.8]
	一般媒介 [構成比]	1,193 [31.7]	170 [22.9]	414 [28.8]	517 [37.4]	86 [45.7]	6 [46.2]
	売主 [構成比]	719 [19.1]	155 [20.9]	403 [28.0]	146 [10.6]	15 [8.0]	0 [0.0]
	代理 [構成比]	24 [0.6]	6 [0.8]	7 [0.5]	9 [0.7]	1 [0.5]	1 [7.7]
	合計 [地域比]	3,766 [2.3]	742 [1.6]	1,440 [2.7]	1,383 [2.6]	188 [2.2]	13 [1.9]
関東甲信越	専属専任 [構成比]	490 [9.2]	42 [7.3]	114 [6.7]	196 [7.4]	138 [35.8]	0 [0.0]
	専任媒介 [構成比]	1,910 [36.0]	234 [40.9]	562 [33.1]	1,003 [38.1]	108 [28.1]	3 [30.0]
	一般媒介 [構成比]	1,645 [31.0]	227 [39.7]	408 [24.0]	903 [34.3]	103 [26.8]	4 [40.0]
	売主 [構成比]	1,181 [22.3]	65 [11.4]	598 [35.2]	480 [18.2]	35 [9.1]	3 [30.0]
	代理 [構成比]	77 [1.5]	4 [0.7]	18 [1.1]	54 [2.0]	1 [0.3]	0 [0.0]
	合計 [地域比]	5,303 [3.3]	572 [1.2]	1,700 [3.2]	2,636 [5.0]	385 [4.5]	10 [1.5]
首都圏	専属専任 [構成比]	7,318 [13.0]	3,585 [14.0]	1,429 [8.8]	1,624 [14.9]	639 [20.4]	41 [9.6]
	専任媒介 [構成比]	14,424 [25.6]	6,699 [26.2]	3,617 [22.3]	3,317 [30.4]	689 [22.0]	102 [24.0]
	一般媒介 [構成比]	7,291 [13.0]	3,620 [14.2]	1,485 [9.2]	1,378 [12.6]	719 [22.9]	89 [20.9]
	売主 [構成比]	25,890 [46.0]	11,066 [43.3]	9,418 [58.1]	4,258 [39.0]	990 [31.6]	158 [37.2]
	代理 [構成比]	1,332 [2.4]	605 [2.4]	268 [1.7]	327 [3.0]	97 [3.1]	35 [8.2]
	合計 [地域比]	56,255 [34.8]	25,575 [54.9]	16,217 [30.8]	10,904 [20.6]	3,134 [37.0]	425 [62.7]
中部四県	専属専任 [構成比]	438 [11.6]	39 [9.1]	134 [10.7]	238 [12.6]	26 [13.9]	1 [11.1]
	専任媒介 [構成比]	1,393 [36.9]	195 [45.6]	414 [33.0]	715 [37.8]	68 [36.4]	1 [11.1]
	一般媒介 [構成比]	1,356 [36.0]	171 [40.0]	430 [34.3]	671 [35.5]	78 [41.7]	6 [66.7]
	売主 [構成比]	556 [14.7]	22 [5.1]	265 [21.1]	254 [13.4]	14 [7.5]	1 [11.1]
	代理 [構成比]	27 [0.7]	1 [0.2]	11 [0.9]	14 [0.7]	1 [0.5]	0 [0.0]
	合計 [地域比]	3,770 [2.3]	428 [0.9]	1,254 [2.4]	1,892 [3.6]	187 [2.2]	9 [1.3]
中部圏	専属専任 [構成比]	968 [12.7]	268 [15.5]	217 [8.8]	428 [13.9]	53 [16.1]	2 [12.5]
	専任媒介 [構成比]	2,514 [33.0]	666 [38.6]	608 [24.7]	1,149 [37.3]	87 [26.4]	4 [25.0]
	一般媒介 [構成比]	2,209 [29.0]	468 [27.1]	497 [20.2]	1,088 [35.4]	147 [44.7]	9 [56.3]
	売主 [構成比]	1,876 [24.7]	320 [18.6]	1,138 [46.3]	377 [12.3]	40 [12.2]	1 [6.3]
	代理 [構成比]	40 [0.5]	3 [0.2]	0 [0.0]	35 [1.1]	2 [0.6]	0 [0.0]
	合計 [地域比]	7,607 [4.7]	1,725 [3.7]	2,460 [4.7]	3,077 [5.8]	329 [3.9]	16 [2.4]
近畿圏	専属専任 [構成比]	5,003 [22.8]	1,545 [23.5]	2,014 [22.4]	1,267 [23.2]	161 [20.7]	16 [16.2]
	専任媒介 [構成比]	6,723 [30.7]	2,628 [39.9]	2,163 [24.0]	1,642 [30.0]	255 [32.8]	35 [35.4]
	一般媒介 [構成比]	4,388 [20.0]	1,462 [22.2]	1,527 [17.0]	1,149 [21.0]	227 [29.2]	23 [23.2]
	売主 [構成比]	5,509 [25.1]	828 [12.6]	3,211 [35.7]	1,339 [24.5]	109 [14.0]	22 [22.2]
	代理 [構成比]	303 [1.4]	123 [1.9]	82 [0.9]	69 [1.3]	26 [3.3]	3 [3.0]
	合計 [地域比]	21,926 [13.6]	6,586 [14.1]	8,997 [17.1]	5,466 [10.3]	778 [9.2]	99 [14.6]
中国	専属専任 [構成比]	580 [8.8]	64 [8.1]	216 [9.6]	263 [8.0]	35 [13.9]	2 [18.2]
	専任媒介 [構成比]	3,341 [50.8]	502 [63.9]	1,152 [51.2]	1,589 [48.5]	93 [37.1]	5 [45.5]
	一般媒介 [構成比]	1,925 [29.3]	181 [23.0]	623 [27.7]	1,018 [31.1]	99 [39.4]	4 [36.4]
	売主 [構成比]	698 [10.6]	38 [4.8]	255 [11.3]	385 [11.8]	20 [8.0]	0 [0.0]
	代理 [構成比]	32 [0.5]	1 [0.1]	6 [0.3]	21 [0.6]	4 [1.6]	0 [0.0]
	合計 [地域比]	6,576 [4.1]	786 [1.7]	2,252 [4.3]	3,276 [6.2]	251 [3.0]	11 [1.6]
四国	専属専任 [構成比]	383 [9.9]	16 [4.9]	79 [6.5]	268 [12.9]	18 [7.5]	2 [11.1]
	専任媒介 [構成比]	1,175 [30.4]	161 [49.5]	358 [29.5]	578 [27.9]	74 [30.8]	4 [22.2]
	一般媒介 [構成比]	1,710 [44.2]	130 [40.0]	519 [42.8]	923 [44.5]	126 [52.5]	12 [66.7]
	売主 [構成比]	592 [15.3]	18 [5.5]	256 [21.1]	296 [14.3]	22 [9.2]	0 [0.0]
	代理 [構成比]	10 [0.3]	0 [0.0]	2 [0.2]	8 [0.4]	0 [0.0]	0 [0.0]
	合計 [地域比]	3,870 [2.4]	325 [0.7]	1,214 [2.3]	2,073 [3.9]	240 [2.8]	18 [2.7]
九州	専属専任 [構成比]	2,718 [5.5]	604 [6.7]	660 [4.0]	1,305 [6.1]	146 [5.3]	3 [4.5]
	専任媒介 [構成比]	19,343 [39.0]	3,830 [42.6]	4,803 [29.2]	9,593 [45.0]	1,087 [39.5]	30 [44.8]
	一般媒介 [構成比]	23,980 [48.4]	3,572 [39.7]	9,626 [58.5]	9,304 [43.6]	1,448 [52.7]	30 [44.8]
	売主 [構成比]	3,433 [6.9]	985 [10.9]	1,327 [8.1]	1,065 [5.0]	52 [1.9]	4 [6.0]
	代理 [構成比]	112 [0.2]	5 [0.1]	29 [0.2]	61 [0.3]	17 [0.6]	0 [0.0]
	合計 [地域比]	49,586 [30.7]	8,996 [19.3]	16,445 [31.2]	21,328 [40.2]	2,750 [32.5]	67 [9.9]
全国	専属専任 [構成比]	18,620 [11.5]	6,358 [13.6]	5,055 [9.6]	5,876 [11.1]	1,261 [14.9]	70 [10.3]
	専任媒介 [構成比]	53,780 [33.3]	15,648 [33.6]	14,650 [27.8]	20,662 [39.0]	2,627 [31.0]	193 [28.5]
	一般媒介 [構成比]	46,299 [28.7]	10,166 [21.8]	15,651 [29.7]	17,189 [32.4]	3,106 [36.7]	187 [27.6]
	売主 [構成比]	40,807 [25.3]	13,675 [29.3]	16,939 [32.1]	8,694 [16.4]	1,310 [15.5]	189 [27.9]
	代理 [構成比]	1,993 [1.2]	752 [1.6]	424 [0.8]	610 [1.2]	168 [2.0]	39 [5.8]
	合計	161,499	46,599	52,719	53,031	8,472	678

※構成比とは地域内の取引態様別構成比で、地域比とは全国合計の地域別シェアである。

※構成比・地域比は、四捨五入による端数処理のため内数の合計が100%にならないことがある。

指定流通機構実態調査集計、総括表 月間成約件数

		総 数	物 件 種 別				
			マンション	一 戸 建	土 地	住宅外全部	住宅外一部
全	総計件数	51,623	37,223	7,156	3,948	861	2,435
	[前月比]	[-27.6]	[-32.4]	[-12.2]	[-13.2]	[-6.8]	[-5.3]
売	総 計	16,807	6,847	5,681	3,862	381	36
	[前月比]	[-14.2]	[-16.4]	[-11.7]	[-13.4]	[-11.4]	[-47.8]
地	北海道	880	266	269	300	41	4
	[前月比]	[2.9]	[-6.0]	[5.1]	[5.3]	[32.3]	[—]
東	東北	633	146	255	216	15	1
	[前月比]	[-20.1]	[-32.7]	[-21.1]	[-8.1]	[-6.3]	[0.0]
北	関東甲信越	641	85	330	207	18	1
	[前月比]	[-13.6]	[-26.1]	[-11.1]	[-11.9]	[-14.3]	[—]
東	首都圏	6,320	3,458	1,711	985	150	16
	[前月比]	[-17.2]	[-16.4]	[-12.8]	[-25.9]	[-4.5]	[-67.3]
部	中部4県	559	105	240	198	15	1
	[前月比]	[-13.3]	[-8.7]	[-13.4]	[-15.7]	[-11.8]	[0.0]
東	中部圏	1,460	442	492	499	26	1
	[前月比]	[-17.4]	[-19.6]	[-11.4]	[-19.1]	[-39.5]	[-50.0]
部	近畿圏	4,056	1,671	1,544	760	71	10
	[前月比]	[-12.4]	[-14.0]	[-13.9]	[-5.6]	[-6.6]	[-23.1]
別	中国	614	143	242	214	15	0
	[前月比]	[-7.5]	[-21.0]	[-9.7]	[7.0]	[0.0]	[—]
四	四国	215	47	83	80	5	0
	[前月比]	[-3.6]	[-24.2]	[5.1]	[5.3]	[-16.7]	[—]
九	九州	1,429	484	515	403	25	2
	[前月比]	[-12.3]	[-18.1]	[-5.9]	[-8.4]	[-47.9]	[-33.3]
取	専属専任	3,973	1,921	1,029	927	91	5
	[前月比]	[-22.0]	[-21.6]	[-22.3]	[-22.4]	[-15.7]	[-68.8]
引	専任媒介	7,838	3,664	2,238	1,746	170	20
	[前月比]	[-12.1]	[-13.7]	[-7.3]	[-14.5]	[-12.8]	[0.0]
態	一般媒介	2,243	769	728	661	81	4
	[前月比]	[-6.9]	[-13.5]	[0.7]	[-3.9]	[-18.2]	[-63.6]
様	売主	2,683	475	1,659	507	35	7
	[前月比]	[-12.5]	[-18.0]	[-14.0]	[-0.6]	[29.6]	[-66.7]
別	代理	70	18	27	21	4	0
	[前月比]	[-25.5]	[-33.3]	[-35.7]	[-8.7]	[300.0]	[-100.0]
賃	総 計	34,816	30,376	1,475	86	480	2,399
	[前月比]	[-32.7]	[-35.2]	[-14.1]	[-3.4]	[-2.8]	[-4.2]
地	北海道	127	110	12	0	0	5
	[前月比]	[-46.6]	[-48.4]	[-20.0]	[—]	[—]	[-50.0]
東	東北	379	289	51	3	6	30
	[前月比]	[-49.0]	[-55.7]	[2.0]	[200.0]	[100.0]	[-18.9]
北	関東甲信越	376	289	43	4	9	31
	[前月比]	[-49.5]	[-52.1]	[4.9]	[-20.0]	[-40.0]	[-61.3]
東	首都圏	18,224	16,059	599	32	165	1,369
	[前月比]	[-34.0]	[-36.4]	[-17.0]	[-22.0]	[-14.1]	[-2.5]
部	中部4県	323	203	58	3	20	39
	[前月比]	[-38.9]	[-50.0]	[7.4]	[0.0]	[-42.9]	[25.8]
東	中部圏	245	172	21	1	26	25
	[前月比]	[-17.2]	[-28.6]	[50.0]	[-80.0]	[100.0]	[8.7]
部	近畿圏	10,428	9,052	450	30	192	704
	[前月比]	[-30.0]	[-32.9]	[-13.0]	[25.0]	[7.9]	[0.3]
別	中国	268	190	40	4	8	26
	[前月比]	[-38.2]	[-45.1]	[-9.1]	[33.3]	[-46.7]	[0.0]
四	四国	57	31	12	2	4	8
	[前月比]	[-41.8]	[-53.7]	[9.1]	[—]	[33.3]	[-52.9]
九	九州	4,389	3,981	189	7	50	162
	[前月比]	[-28.3]	[-29.5]	[-24.4]	[0.0]	[25.0]	[-6.4]

* 成約件数は成約報告のあった件数である。

指定流通機構実態調査集計、総括表 当月末総登録件数

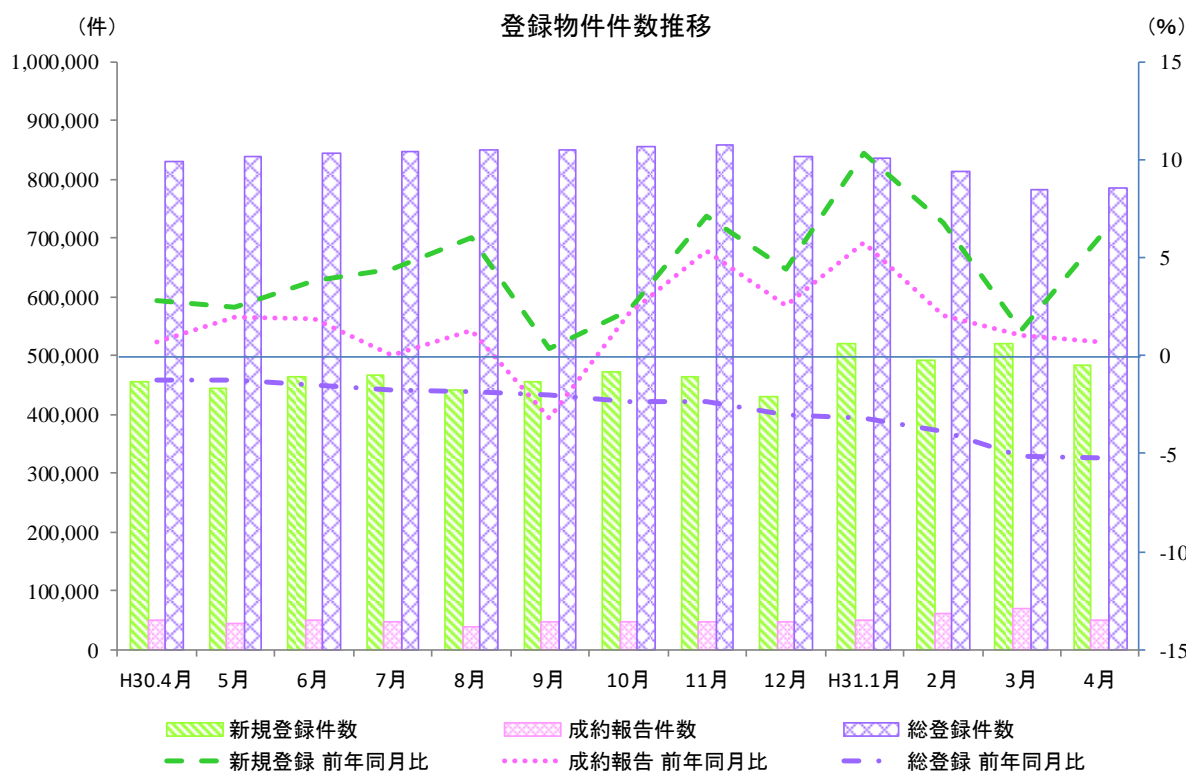
		総 数	物 件 種 別				
			マンション	一 戸 建	土 地	住宅外全部	住宅外一部
全	総計件数	785,658	411,560	129,258	148,340	31,739	64,761
	[前月比]	[0.4]	[0.4]	[0.4]	[0.8]	[-0.7]	[-0.2]
売	総 計	360,037	83,731	109,792	144,978	19,853	1,683
	[前月比]	[0.4]	[-0.7]	[0.9]	[0.9]	[-0.2]	[2.0]
り	北海道	11,511	2,124	2,667	5,683	1,009	28
	[前月比]	[0.1]	[0.6]	[2.1]	[-1.2]	[1.7]	[-6.7]
地	東北	15,704	1,759	5,319	7,730	853	43
	[前月比]	[1.5]	[2.3]	[2.4]	[0.8]	[0.9]	[13.2]
域	関東甲信越	31,816	1,905	8,618	19,659	1,571	63
	[前月比]	[0.6]	[5.2]	[-0.2]	[0.7]	[-1.4]	[0.0]
物	首都圏	132,776	47,548	39,334	36,871	8,044	979
	[前月比]	[0.4]	[-1.2]	[1.5]	[1.5]	[-0.6]	[5.8]
別	中部4県	19,523	1,782	5,774	10,961	974	32
	[前月比]	[0.9]	[-1.3]	[0.3]	[1.6]	[0.9]	[3.2]
件	中部圏	30,274	4,180	8,838	15,774	1,402	80
	[前月比]	[1.1]	[0.6]	[1.5]	[0.9]	[1.8]	[3.9]
取	近畿圏	62,102	15,830	23,144	19,948	2,860	320
	[前月比]	[-0.6]	[-1.5]	[-0.8]	[0.7]	[-1.1]	[-6.7]
引	中国	13,938	1,078	4,401	7,822	619	18
	[前月比]	[1.3]	[0.5]	[1.4]	[1.6]	[-1.7]	[-10.0]
態	四国	8,367	584	2,058	5,252	452	21
	[前月比]	[1.5]	[2.6]	[1.3]	[1.4]	[2.3]	[5.0]
様	九州	34,026	6,941	9,639	15,278	2,069	99
	[前月比]	[0.4]	[1.0]	[1.5]	[-0.5]	[0.7]	[-3.9]
別	専属専任	51,715	15,408	14,968	18,228	2,921	190
	[前月比]	[-0.6]	[-2.1]	[-0.1]	[0.3]	[-0.2]	[8.6]
物	専任媒介	130,060	32,945	34,954	55,215	6,396	550
	[前月比]	[0.1]	[-1.3]	[0.5]	[0.7]	[0.4]	[-2.3]
件	一般媒介	104,839	22,144	25,763	48,361	7,990	581
	[前月比]	[0.6]	[0.6]	[0.6]	[0.7]	[-0.6]	[3.2]
取	売主	69,132	12,102	33,123	21,442	2,182	283
	[前月比]	[1.6]	[0.1]	[2.0]	[2.2]	[-1.4]	[8.8]
引	代理	4,291	1,132	984	1,732	364	79
	[前月比]	[1.1]	[4.1]	[1.0]	[-1.2]	[7.1]	[-11.2]
賃	総 計	425,621	327,829	19,466	3,362	11,886	63,078
	[前月比]	[0.3]	[0.6]	[-2.2]	[0.3]	[-1.7]	[-0.3]
賃	北海道	1,686	1,248	124	21	37	256
	[前月比]	[-2.8]	[-5.4]	[6.9]	[10.5]	[-2.6]	[5.8]
地	東北	5,837	4,162	453	115	156	951
	[前月比]	[0.1]	[1.0]	[-1.1]	[3.6]	[-2.5]	[-2.9]
域	関東甲信越	8,351	5,402	714	248	473	1,514
	[前月比]	[0.9]	[-0.2]	[2.4]	[7.4]	[-2.9]	[4.9]
物	首都圏	271,772	218,906	9,528	1,134	5,116	37,088
	[前月比]	[0.9]	[1.2]	[-2.4]	[1.4]	[-1.7]	[-0.2]
件	中部4県	7,340	4,656	588	136	838	1,122
	[前月比]	[-1.5]	[-0.7]	[-10.1]	[-11.1]	[-0.1]	[0.4]
別	中部圏	5,971	3,281	298	374	371	1,647
	[前月比]	[1.0]	[3.6]	[-3.2]	[0.0]	[-3.1]	[-2.0]
賃	近畿圏	84,176	59,935	4,993	753	3,426	15,069
	[前月比]	[-1.3]	[-1.1]	[-2.8]	[-1.6]	[-2.1]	[-1.1]
物	中国	4,703	3,074	519	82	254	774
	[前月比]	[1.4]	[1.7]	[0.6]	[7.9]	[0.4]	[0.7]
件	四国	2,800	1,745	298	82	162	513
	[前月比]	[3.1]	[5.1]	[-1.0]	[-2.4]	[-12.0]	[5.6]
別	九州	32,985	25,420	1,951	417	1,053	4,144
	[前月比]	[-0.3]	[-0.4]	[-0.4]	[-0.7]	[1.3]	[0.2]

【参考】

平成31年4月公表分までのデータ範囲による集計結果

1. 概況

平成31年4月の指定流通機構の活用状況を見ると、新規登録件数は484,689件と前年同月比で22ヶ月連続してプラスとなり、前月比ではふたたびマイナスに転じた。成約報告件数は51,623件と前年同月比で7ヶ月連続してプラスとなり、前月比では4ヶ月ぶりにマイナスに転じた。総登録件数は785,658件と前年同月比で37ヶ月連続してマイナスとなり、前月比では5ヶ月ぶりにプラスに転じた。

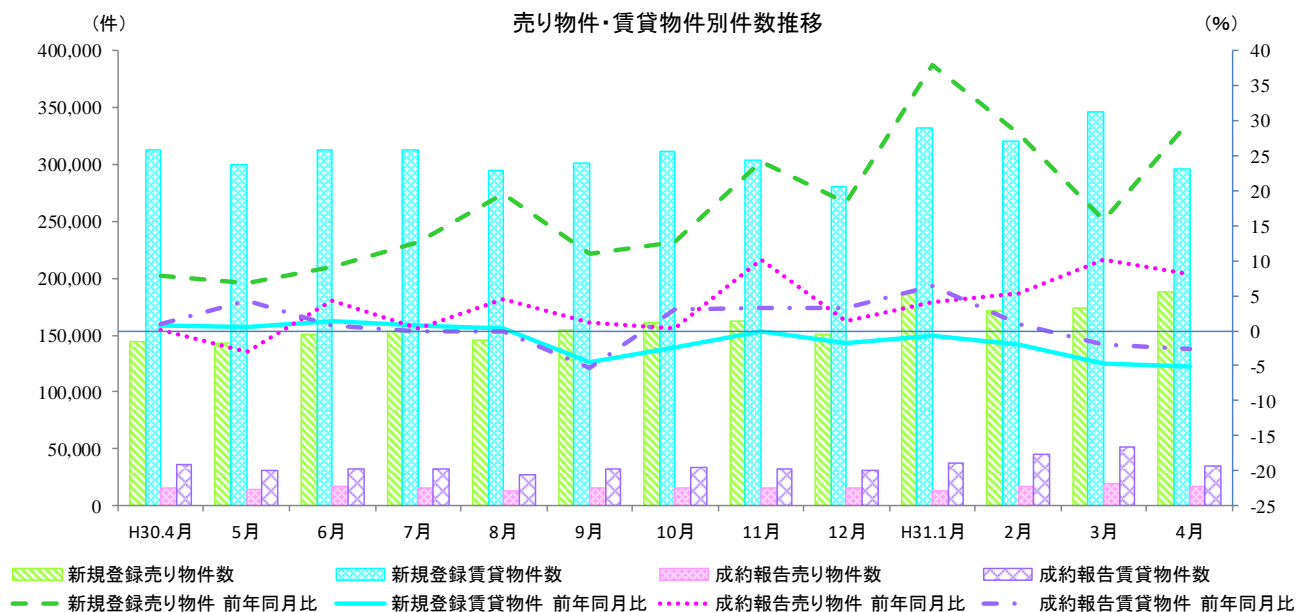


	H30.4月	5月	6月	7月	8月	9月	10月	11月	12月	H31.1月	2月	3月	4月
新規登録件数(件)	456,950	443,133	462,909	465,812	440,764	455,868	471,784	465,401	431,393	519,634	491,559	520,921	484,689
前年同月比(%)	2.8	2.5	3.8	4.4	6.0	0.3	2.3	7.1	4.4	10.3	6.8	1.3	6.1
前月比(%)	▲ 11.1	▲ 3.0	4.5	0.6	▲ 5.4	3.4	3.5	▲ 1.4	▲ 7.3	20.5	▲ 5.4	6.0	▲ 7.0
成約報告件数(件)	51,267	45,291	49,029	48,039	40,153	47,718	48,666	48,184	46,496	50,447	61,118	71,284	51,623
前年同月比(%)	0.7	1.9	1.9	0.1	1.2	▲ 3.2	2.1	5.4	2.6	5.8	2.1	1.0	0.7
前月比(%)	▲ 27.3	▲ 11.7	8.3	▲ 2.0	▲ 16.4	18.8	2.0	▲ 1.0	▲ 3.5	8.5	21.2	16.6	▲ 27.6
総登録件数(件)	828,672	838,296	844,811	846,407	849,613	849,638	855,069	857,233	839,366	835,068	811,930	782,774	785,658
前年同月比(%)	▲ 1.3	▲ 1.2	▲ 1.5	▲ 1.8	▲ 1.8	▲ 2.0	▲ 2.4	▲ 2.4	▲ 3.0	▲ 3.2	▲ 3.9	▲ 5.2	▲ 5.2
前月比(%)	0.4	1.2	0.8	0.2	0.4	0.0	0.6	0.3	▲ 2.1	▲ 0.5	▲ 2.8	▲ 3.6	0.4

2. 売り・賃貸別物件数

平成31年4月の売り物件数をみると、新規登録件数は188,095件と前年同月比で17ヶ月連続してプラスとなり、前月比では2ヶ月連続してプラスとなった。成約報告件数は16,807件と前年同月比で11ヶ月連続してプラスとなり、前月比では3ヶ月ぶりにマイナスに転じた。総登録件数は360,037件と前年同月比で24ヶ月連続してプラスとなり、前月比ではふたたびプラスに転じた。

平成31年4月の賃貸物件数をみると、新規登録件数は296,594件と前年同月比で8ヶ月連続してマイナスとなり、前月比ではふたたびマイナスに転じた。成約報告件数は34,816件と前年同月比で2ヶ月連続してマイナスとなり、前月比では4ヶ月ぶりにマイナスに転じた。総登録件数は425,621件と前年同月比で48ヶ月連続してマイナスとなり、前月比では6ヶ月ぶりにプラスに転じた。



売り物件・賃貸物件別件数

新規登録件数	484,689 件	前年同月比	6.1 %	👉	前月比	▲ 7.0 %	👉
売り物件	188,095 件	前年同月比	30.1 %	👆	前月比	7.8 %	👉
賃貸物件	296,594 件	前年同月比	▲ 5.0 %	👇	前月比	▲ 14.4 %	👇
成約報告件数	51,623 件	前年同月比	0.7 %	👉	前月比	▲ 27.6 %	👇
売り物件	16,807 件	前年同月比	8.0 %	👉	前月比	▲ 14.2 %	👇
賃貸物件	34,816 件	前年同月比	▲ 2.5 %	👉	前月比	▲ 32.7 %	👇
総登録件数	785,658 件	前年同月比	▲ 5.2 %	👉	前月比	0.4 %	👉
売り物件	360,037 件	前年同月比	9.1 %	👉	前月比	0.4 %	👉
賃貸物件	425,621 件	前年同月比	▲ 14.6 %	👇	前月比	0.3 %	👉
月間総検索数	38,080,153 件	前年同月比	▲ 3.8 %	👉	前月比	▲ 11.1 %	👇

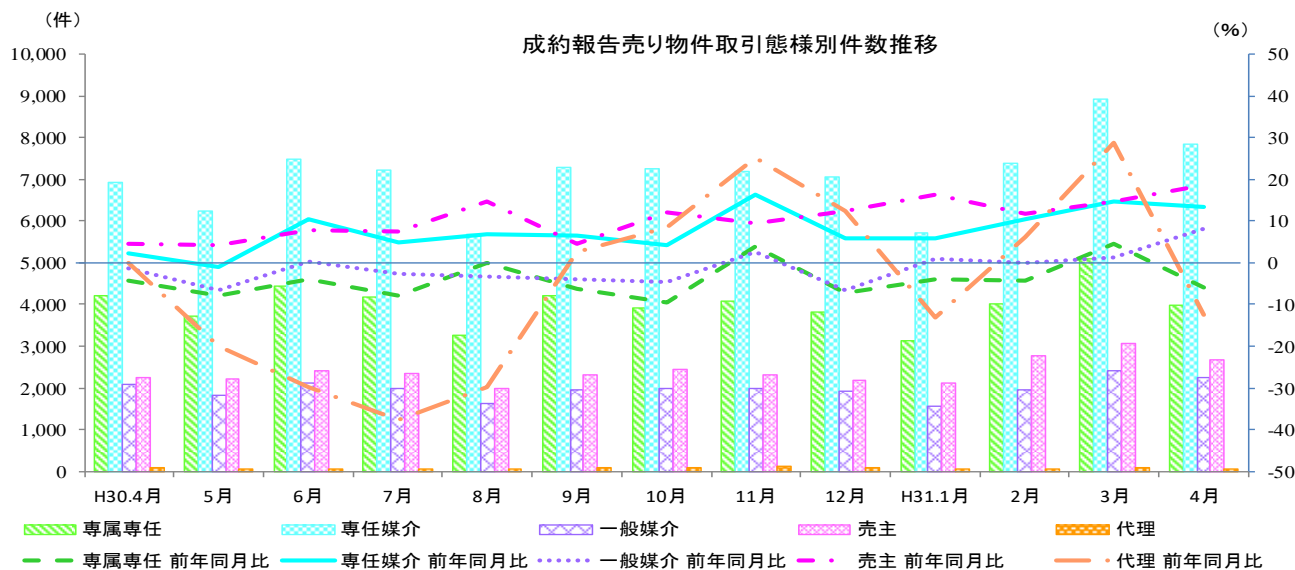
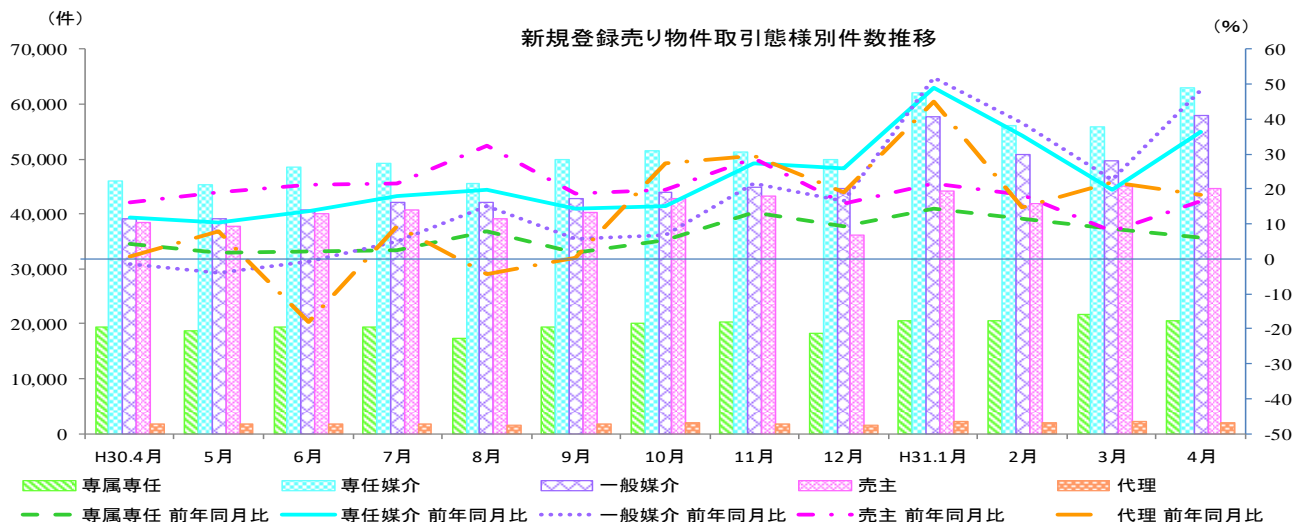
凡例: 👆 10% ~ 👉 3% ~ 10% 👉 -3% ~ 3% 👇 -10% ~ -3% 👇 ~ -10%

3. 売り物件の取引態様別物件数

平成31年4月の新規登録売り物件の取引態様別をみると、専任媒介は33.4%を占め、次いで一般媒介は30.8%を占めている。成約報告売り物件の取引態様別をみると、専任媒介は46.6%を占め、次いで専属専任は23.6%を占めている。

売り物件の取引態様別物件数		取引態様	H31年4月	構成比	前年同月比	前月比
新規登録物件数	媒介契約	141,289件	75.1%	35.2%	↑ 11.1%	
	専属専任	20,539件	10.9%	6.2%	↔ 5.6%	
	専任媒介	62,909件	33.4%	36.5%	↑ 12.8%	
	一般媒介	57,841件	30.8%	48.2%	↑ 16.6%	
	売主	44,714件	23.8%	16.6%	↑ 0.7%	
	代理	2,092件	1.1%	18.5%	▲ 7.9%	
成約報告物件数	媒介契約	14,054件	83.6%	6.4%	▲ 14.4%	
	専属専任	3,973件	23.6%	▲ 6.0%	▲ 22.0%	
	専任媒介	7,838件	46.6%	13.3%	▲ 12.1%	
	一般媒介	2,243件	13.3%	8.3%	▲ 6.9%	
	売主	2,683件	16.0%	18.6%	▲ 12.5%	
	代理	70件	0.4%	▲ 12.5%	▲ 25.5%	

凡例: ↑ 10% ~ ↔ 3% ~ 10% → -3% ~ 3% ↘ -10% ~ -3% ↓ ~ -10%



指定流通機構実態調査集計、総括表 新規登録件数

		総 数	物 件 種 別				
			マンション	一 戸 建	土 地	住宅外全部	住宅外一部
全	総計件数	484,689	304,685	74,778	67,151	14,134	23,941
	[前月比]	[-7.0]	[-12.8]	[4.4]	[10.8]	[2.7]	[-5.6]
売	総 計	188,095	50,303	61,099	66,105	9,860	728
	[前月比]	[7.8]	[1.3]	[10.1]	[11.1]	[8.6]	[1.1]
地	北海道	2,840	864	740	996	230	10
	[前月比]	[11.0]	[9.5]	[17.1]	[10.1]	[0.9]	[100.0]
域	東北	3,766	742	1,440	1,383	188	13
	[前月比]	[10.3]	[3.2]	[8.7]	[15.5]	[11.2]	[160.0]
別	関東甲信越	5,303	572	1,700	2,636	385	10
	[前月比]	[-2.6]	[10.9]	[-4.6]	[-4.0]	[-0.5]	[-23.1]
物	首都圏	56,255	25,575	16,217	10,904	3,134	425
	[前月比]	[-2.6]	[-2.2]	[-1.4]	[-4.9]	[-4.0]	[3.4]
り	中部4県	3,770	428	1,254	1,892	187	9
	[前月比]	[-2.3]	[-20.9]	[0.5]	[1.2]	[-4.6]	[50.0]
別	中部圏	7,607	1,725	2,460	3,077	329	16
	[前月比]	[-5.0]	[-1.1]	[-1.0]	[-10.6]	[2.2]	[6.7]
件	近畿圏	21,926	6,586	8,997	5,466	778	99
	[前月比]	[-11.7]	[-11.7]	[-13.6]	[-7.4]	[-15.3]	[-22.0]
取	中国	10,759	971	3,438	5,874	465	11
	[前月比]	[1.2]	[14.1]	[0.0]	[0.3]	[-3.1]	[57.1]
引	四国	7,431	496	2,248	4,216	442	29
	[前月比]	[-7.0]	[-2.2]	[7.2]	[-14.6]	[0.7]	[70.6]
態	九州	68,438	12,344	22,605	29,661	3,722	106
	[前月比]	[37.0]	[19.1]	[44.5]	[40.1]	[39.1]	[-7.0]
様	専属専任	20,539	6,569	5,504	7,031	1,360	75
	[前月比]	[-5.6]	[-7.1]	[-7.1]	[-2.9]	[-6.7]	[0.0]
別	専任媒介	62,909	17,075	17,225	25,358	3,048	203
	[前月比]	[12.8]	[5.1]	[11.4]	[19.4]	[16.3]	[0.5]
別	一般媒介	57,841	11,531	19,181	22,988	3,921	220
	[前月比]	[16.6]	[6.0]	[27.1]	[14.8]	[15.1]	[14.0]
件	売主	44,714	14,370	18,757	10,035	1,361	191
	[前月比]	[-0.7]	[-2.2]	[1.1]	[-1.7]	[-2.5]	[-5.0]
別	代理	2,092	758	432	693	170	39
	[前月比]	[-7.9]	[-1.4]	[-10.2]	[-10.7]	[-13.3]	[-20.4]
賃	総 計	296,594	254,382	13,679	1,046	4,274	23,213
	[前月比]	[-14.4]	[-15.2]	[-15.2]	[-3.5]	[-8.8]	[-5.8]
地	北海道	526	409	44	3	8	62
	[前月比]	[-18.1]	[-24.7]	[-6.4]	[200.0]	[100.0]	[31.9]
賃	東北	1,837	1,513	158	16	21	129
	[前月比]	[-23.1]	[-23.4]	[-12.2]	[14.3]	[-19.2]	[-33.8]
域	関東甲信越	2,695	2,032	273	46	83	261
	[前月比]	[-16.3]	[-19.0]	[-5.2]	[35.3]	[-26.5]	[-5.1]
別	首都圏	160,879	143,468	4,473	250	1,303	11,385
	[前月比]	[-18.0]	[-18.6]	[-27.4]	[-4.6]	[-12.7]	[-4.5]
物	中部4県	1,913	1,404	147	13	151	198
	[前月比]	[-14.0]	[-10.1]	[-39.0]	[-43.5]	[-12.2]	[-12.8]
件	中部圏	2,138	1,617	110	54	77	280
	[前月比]	[-16.6]	[-22.0]	[-10.6]	[-21.7]	[-9.4]	[29.6]
別	近畿圏	44,752	37,775	2,538	143	926	3,370
	[前月比]	[-14.1]	[-14.3]	[-14.5]	[-20.1]	[-12.6]	[-11.4]
賃	中国	9,208	6,893	1,230	77	240	768
	[前月比]	[-7.8]	[-9.0]	[-4.9]	[30.5]	[5.3]	[-8.0]
物	四国	6,212	4,829	584	36	192	571
	[前月比]	[-0.4]	[0.6]	[-6.6]	[-41.9]	[-3.5]	[4.4]
件	九州	66,434	54,442	4,122	408	1,273	6,189
	[前月比]	[-6.4]	[-6.9]	[-1.9]	[7.1]	[-2.6]	[-5.7]

* 前月比欄の数値は、対前月増減率である。

* 「関東甲信越」は、茨城県・栃木県・群馬県・新潟県・山梨県・長野県、「首都圏」は、東京都・千葉県・埼玉県・神奈川県、「中部圏」は、愛知県・岐阜県・三重県、「中部4県」は、富山県・石川県・福井県・静岡県、「近畿圏」は、大阪府・京都府・兵庫県・滋賀県・奈良県・和歌山県をいう。

指定流通機構実態調査 売り物件-新規登録件数 時系列表

	30年4月	30年5月	30年6月	30年7月	30年8月	30年9月	30年10月	30年11月	30年12月	31年1月	31年2月	31年3月	31年4月	一年間計	
	件数 (前月比) [前年比]	件数 (前月比) [前年比]	件数 (前月比) [前年比]	件数 (前月比) [前年比]	件数 (前月比) [前年比]	件数 (前月比) [前年比]	件数 (前月比) [前年比]	件数 (前月比) [前年比]	件数 (前月比) [前年比]	件数 (前月比) [前年比]	件数 (前月比) [前年比]	件数 (前月比) [前年比]	件数 (前月比) [前年比]	件数 (前月比) [前年比]	
総数	144,586 (-4.0) [7.8]	142,645 (-1.3) [6.9]	150,365 (5.4) [9.2]	153,353 (2.0) [12.7]	145,351 (-5.2) [19.6]	154,237 (6.1) [11.1]	160,597 (4.1) [12.7]	161,709 (0.7) [24.1]	150,603 (-6.9) [18.3]	186,845 (24.1) [37.9]	171,487 (-8.2) [28.2]	174,451 (1.7) [15.8]	188,095 (7.8) [30.1]	1,939,738	
地域別	北海道	2,496 (-3.2) [6.2]	2,589 (3.7) [1.1]	2,846 (9.9) [2.7]	2,711 (-4.7) [1.9]	2,671 (-1.5) [0.4]	2,468 (-7.6) [11.1]	2,917 (18.2) [6.0]	2,714 (-7.0) [10.7]	2,003 (-26.2) [3.9]	2,273 (13.5) [11.1]	2,254 (-0.8) [11.1]	2,559 (13.5) [0.8]	2,840 (11.0) [13.8]	30,845
	東北	3,575 (16.1) [22.0]	3,170 (-11.3) [9.9]	3,500 (10.4) [10.5]	3,169 (-3.7) [14.5]	3,238 (-3.9) [18.4]	3,398 (4.9) [7.5]	3,473 (2.2) [4.0]	3,317 (-4.5) [9.2]	2,831 (-14.7) [10.8]	3,077 (8.7) [1.8]	3,178 (3.3) [16.9]	3,415 (7.5) [10.9]	3,766 (10.3) [5.3]	39,732
	関東甲信越	5,343 (3.3) [3.5]	4,904 (-8.2) [7.1]	5,297 (8.0) [0.4]	5,362 (1.2) [3.5]	4,696 (-12.4) [8.2]	5,012 (6.7) [14.1]	5,710 (13.9) [4.9]	5,525 (-3.2) [15.5]	4,323 (-21.8) [1.4]	5,056 (17.0) [5.3]	4,915 (-2.8) [10.5]	5,445 (10.8) [5.3]	5,303 (-2.6) [0.7]	61,548
	首都圏	53,177 (-4.4) [15.2]	48,855 (-8.1) [14.3]	52,389 (7.2) [13.4]	53,192 (1.5) [13.6]	47,178 (-11.3) [20.1]	52,495 (11.3) [9.3]	54,382 (3.6) [9.3]	55,052 (1.2) [19.2]	45,409 (-17.5) [9.4]	54,127 (19.2) [15.0]	53,854 (-0.5) [9.5]	57,752 (7.2) [3.8]	56,255 (-2.6) [5.8]	630,940
	中部4県	3,466 (2.3) [40.3]	3,472 (0.2) [40.2]	3,635 (4.7) [46.8]	3,517 (-3.2) [28.8]	3,347 (-4.8) [3.1]	3,540 (5.8) [6.3]	4,008 (13.2) [1.2]	3,611 (-9.9) [8.8]	3,363 (-6.9) [9.7]	3,852 (14.5) [11.5]	3,482 (-9.6) [16.5]	3,860 (10.9) [14.0]	3,770 (-2.3) [8.8]	43,457
	中部圏	6,797 (-6.4) [3.5]	6,737 (-0.9) [2.1]	7,274 (8.0) [7.8]	7,083 (-2.6) [7.8]	6,468 (-8.7) [12.2]	6,906 (6.8) [2.0]	7,412 (7.3) [5.0]	7,153 (-3.5) [15.6]	6,305 (-11.9) [0.9]	7,235 (14.8) [3.8]	7,231 (-0.1) [11.1]	8,009 (10.8) [10.3]	7,607 (-5.0) [11.9]	85,420
	近畿圏	20,711 (-12.0) [3.8]	20,019 (-3.3) [3.3]	20,922 (4.5) [9.5]	21,069 (0.7) [7.9]	18,703 (-11.2) [14.7]	22,440 (20.0) [8.4]	22,829 (1.7) [8.8]	21,596 (-5.4) [16.7]	19,089 (-11.6) [3.6]	22,697 (18.9) [12.0]	22,042 (-2.9) [6.8]	24,820 (12.6) [5.4]	21,926 (-11.7) [5.9]	258,152
	中国	8,773 (-3.3) [5.0]	9,379 (6.9) [8.4]	10,140 (8.1) [16.8]	9,278 (-8.5) [3.3]	11,258 (21.3) [34.2]	10,313 (-8.4) [17.3]	9,960 (-3.4) [9.2]	12,072 (21.2) [45.2]	10,520 (-12.9) [22.4]	10,550 (0.3) [20.5]	10,586 (0.3) [28.9]	10,633 (0.4) [17.3]	10,759 (1.2) [22.6]	125,448
	四国	5,581 (-9.0) [29.0]	5,745 (2.9) [27.7]	5,108 (-11.1) [37.2]	5,894 (15.4) [26.5]	5,562 (-5.6) [32.2]	5,483 (-1.4) [31.4]	6,886 (25.6) [17.2]	6,966 (1.2) [7.5]	7,378 (5.9) [3.1]	7,867 (6.6) [13.8]	7,709 (-2.0) [22.9]	7,994 (3.7) [30.3]	7,431 (-7.0) [33.1]	80,023
	九州	34,667 (-0.3) [19.8]	37,775 (9.0) [19.8]	39,254 (3.9) [27.4]	41,878 (6.7) [37.3]	42,230 (0.8) [42.5]	42,182 (-0.1) [37.2]	43,020 (2.0) [35.6]	43,703 (1.6) [45.7]	49,382 (13.0) [47.4]	70,111 (42.0) [118.0]	56,236 (-19.8) [84.5]	49,964 (-11.2) [43.7]	68,438 (37.0) [97.4]	584,173
取引態様別	専属専任媒介	19,338 (-3.5) [4.2]	18,747 (-3.1) [1.8]	19,361 (3.3) [2.2]	19,399 (0.2) [2.3]	17,269 (-11.0) [8.0]	19,520 (13.0) [1.9]	20,172 (3.3) [5.2]	20,292 (0.6) [13.1]	18,341 (-9.6) [9.4]	20,523 (11.9) [14.5]	20,652 (0.6) [11.6]	21,768 (5.4) [8.6]	20,539 (-5.6) [6.2]	236,583
	専任媒介	46,104 (-0.9) [11.8]	45,282 (-1.8) [10.6]	48,605 (7.3) [13.5]	49,154 (1.1) [17.8]	45,510 (-7.4) [19.8]	49,882 (9.6) [14.4]	51,520 (3.3) [15.2]	51,229 (-0.6) [27.3]	49,913 (-2.6) [25.7]	62,079 (24.4) [49.0]	56,135 (-9.6) [35.3]	55,770 (-0.7) [19.9]	62,909 (12.8) [36.5]	627,988
	一般媒介	39,028 (-3.4) [1.3]	39,176 (0.4) [4.0]	40,663 (3.8) [3.7]	42,169 (3.7) [5.0]	42,086 (-0.2) [15.0]	42,772 (1.6) [5.9]	43,974 (2.8) [6.7]	44,963 (2.2) [21.5]	44,626 (-0.7) [16.6]	57,659 (29.2) [52.0]	50,926 (-11.7) [38.8]	49,599 (-2.6) [22.8]	57,841 (16.6) [48.2]	556,454
	売主	38,350 (-8.3) [16.3]	37,714 (-1.7) [19.1]	40,062 (6.2) [21.2]	40,790 (1.8) [21.5]	39,030 (-4.3) [32.4]	40,343 (3.4) [18.6]	42,865 (6.3) [19.9]	43,353 (1.1) [28.7]	36,110 (-16.7) [15.8]	44,268 (22.6) [21.8]	41,827 (-5.5) [18.2]	45,043 (7.7) [7.8]	44,714 (-0.7) [16.6]	496,119
	代理	1,766 (-5.2) [0.9]	1,726 (-2.3) [7.8]	1,674 (-3.0) [18.1]	1,841 (10.0) [9.2]	1,456 (-20.9) [4.5]	1,720 (18.1) [0.3]	2,066 (20.1) [27.4]	1,872 (-9.4) [29.6]	1,613 (-13.8) [19.0]	2,316 (43.6) [44.9]	1,947 (-15.9) [14.7]	2,271 (16.6) [22.0]	2,092 (-7.9) [18.5]	22,594
	物件種類別	マンション	43,259 (-7.1) [12.4]	42,052 (-2.8) [13.3]	44,684 (6.3) [14.2]	44,886 (0.5) [13.7]	41,425 (-7.7) [21.5]	44,578 (7.6) [10.2]	46,666 (4.7) [10.0]	45,199 (-3.1) [17.4]	41,502 (-8.2) [10.1]	49,413 (19.1) [23.1]	47,517 (-3.8) [13.3]	49,656 (4.5) [6.7]	50,303 (1.3) [16.3]
一戸建		47,113 (-4.7) [7.9]	46,453 (-1.4) [7.4]	49,423 (6.4) [14.6]	49,871 (0.9) [14.3]	46,516 (-6.7) [19.1]	50,655 (8.9) [14.7]	52,166 (3.0) [14.9]	52,685 (1.0) [24.9]	48,806 (-7.4) [19.2]	61,100 (25.2) [38.6]	55,235 (-9.6) [29.1]	55,499 (0.5) [12.2]	61,099 (10.1) [29.7]	629,508
土地		45,849 (-0.6) [3.1]	46,086 (0.5) [1.0]	47,913 (4.0) [0.2]	49,787 (3.9) [9.9]	49,115 (-1.3) [18.2]	50,564 (3.0) [8.6]	52,398 (3.6) [12.2]	54,485 (4.0) [28.5]	51,978 (-4.6) [24.0]	65,636 (26.3) [50.4]	59,129 (-9.9) [42.5]	59,497 (0.6) [29.1]	66,105 (11.1) [44.2]	652,693
住宅外(全部)		7,761 (-2.3) [12.9]	7,442 (-4.1) [8.3]	7,702 (3.5) [7.7]	8,145 (5.8) [13.7]	7,695 (-5.5) [20.0]	7,866 (2.2) [9.8]	8,782 (11.6) [19.6]	8,740 (-0.5) [30.1]	7,688 (-12.0) [23.4]	9,965 (29.6) [43.1]	8,933 (-10.4) [26.8]	9,079 (1.6) [14.3]	9,860 (8.6) [27.0]	101,897
住宅外(一部)		604 (7.5) [4.9]	612 (1.3) [16.1]	643 (5.1) [17.6]	664 (3.3) [19.2]	600 (-9.6) [35.7]	574 (-4.3) [3.4]	585 (1.9) [4.7]	600 (2.6) [8.3]	629 (4.8) [38.9]	731 (16.2) [20.8]	673 (-7.9) [27.7]	720 (7.0) [28.1]	728 (1.1) [20.5]	7,759

※ 構成比は、四捨五入による端数処理のため内数の合計が100%にならないことがある

指定流通機構実態調査集計、総括表 地域別取引態様別売物件月間新規登録件数

地域	取引態様	総数	物件種別				
			マンション	一戸建	土地	住宅外全部	住宅外一部
北海道	専属専任 [構成比]	339 [11.9]	118 [13.7]	87 [11.8]	124 [12.4]	9 [3.9]	1 [10.0]
	専任媒介 [構成比]	1,510 [53.2]	399 [46.2]	462 [62.4]	528 [53.0]	116 [50.4]	5 [50.0]
	一般媒介 [構成比]	602 [21.2]	165 [19.1]	122 [16.5]	238 [23.9]	73 [31.7]	4 [40.0]
	売主 [構成比]	353 [12.4]	178 [20.6]	68 [9.2]	94 [9.4]	13 [5.7]	0 [0.0]
	代理 [構成比]	36 [1.3]	4 [0.5]	1 [0.1]	12 [1.2]	19 [8.3]	0 [0.0]
	合計 [地域比]	2,840 [1.5]	864 [1.7]	740 [1.2]	996 [1.5]	230 [2.3]	10 [1.4]
東北	専属専任 [構成比]	383 [10.2]	77 [10.4]	105 [7.3]	163 [11.8]	36 [19.1]	2 [15.4]
	専任媒介 [構成比]	1,447 [38.4]	334 [45.0]	511 [35.5]	548 [39.6]	50 [26.6]	4 [30.8]
	一般媒介 [構成比]	1,193 [31.7]	170 [22.9]	414 [28.8]	517 [37.4]	86 [45.7]	6 [46.2]
	売主 [構成比]	719 [19.1]	155 [20.9]	403 [28.0]	146 [10.6]	15 [8.0]	0 [0.0]
	代理 [構成比]	24 [0.6]	6 [0.8]	7 [0.5]	9 [0.7]	1 [0.5]	1 [7.7]
	合計 [地域比]	3,766 [2.0]	742 [1.5]	1,440 [2.4]	1,383 [2.1]	188 [1.9]	13 [1.8]
関東甲信越	専属専任 [構成比]	490 [9.2]	42 [7.3]	114 [6.7]	196 [7.4]	138 [35.8]	0 [0.0]
	専任媒介 [構成比]	1,910 [36.0]	234 [40.9]	562 [33.1]	1,003 [38.1]	108 [28.1]	3 [30.0]
	一般媒介 [構成比]	1,645 [31.0]	227 [39.7]	408 [24.0]	903 [34.3]	103 [26.8]	4 [40.0]
	売主 [構成比]	1,181 [22.3]	65 [11.4]	598 [35.2]	480 [18.2]	35 [9.1]	3 [30.0]
	代理 [構成比]	77 [1.5]	4 [0.7]	18 [1.1]	54 [2.0]	1 [0.3]	0 [0.0]
	合計 [地域比]	5,303 [2.8]	572 [1.1]	1,700 [2.8]	2,636 [4.0]	385 [3.9]	10 [1.4]
首都圏	専属専任 [構成比]	7,318 [13.0]	3,585 [14.0]	1,429 [8.8]	1,624 [14.9]	639 [20.4]	41 [9.6]
	専任媒介 [構成比]	14,424 [25.6]	6,699 [26.2]	3,617 [22.3]	3,317 [30.4]	689 [22.0]	102 [24.0]
	一般媒介 [構成比]	7,291 [13.0]	3,620 [14.2]	1,485 [9.2]	1,378 [12.6]	719 [22.9]	89 [20.9]
	売主 [構成比]	25,890 [46.0]	11,066 [43.3]	9,418 [58.1]	4,258 [39.0]	990 [31.6]	158 [37.2]
	代理 [構成比]	1,332 [2.4]	605 [2.4]	268 [1.7]	327 [3.0]	97 [3.1]	35 [8.2]
	合計 [地域比]	56,255 [29.9]	25,575 [50.8]	16,217 [26.5]	10,904 [16.5]	3,134 [31.8]	425 [58.4]
中部四県	専属専任 [構成比]	438 [11.6]	39 [9.1]	134 [10.7]	238 [12.6]	26 [13.9]	1 [11.1]
	専任媒介 [構成比]	1,393 [36.9]	195 [45.6]	414 [33.0]	715 [37.8]	68 [36.4]	1 [11.1]
	一般媒介 [構成比]	1,356 [36.0]	171 [40.0]	430 [34.3]	671 [35.5]	78 [41.7]	6 [66.7]
	売主 [構成比]	556 [14.7]	22 [5.1]	265 [21.1]	254 [13.4]	14 [7.5]	1 [11.1]
	代理 [構成比]	27 [0.7]	1 [0.2]	11 [0.9]	14 [0.7]	1 [0.5]	0 [0.0]
	合計 [地域比]	3,770 [2.0]	428 [0.9]	1,254 [2.1]	1,892 [2.9]	187 [1.9]	9 [1.2]
中部圏	専属専任 [構成比]	968 [12.7]	268 [15.5]	217 [8.8]	428 [13.9]	53 [16.1]	2 [12.5]
	専任媒介 [構成比]	2,514 [33.0]	666 [38.6]	608 [24.7]	1,149 [37.3]	87 [26.4]	4 [25.0]
	一般媒介 [構成比]	2,209 [29.0]	468 [27.1]	497 [20.2]	1,088 [35.4]	147 [44.7]	9 [56.3]
	売主 [構成比]	1,876 [24.7]	320 [18.6]	1,138 [46.3]	377 [12.3]	40 [12.2]	1 [6.3]
	代理 [構成比]	40 [0.5]	3 [0.2]	0 [0.0]	35 [1.1]	2 [0.6]	0 [0.0]
	合計 [地域比]	7,607 [4.0]	1,725 [3.4]	2,460 [4.0]	3,077 [4.7]	329 [3.3]	16 [2.2]
近畿圏	専属専任 [構成比]	5,003 [22.8]	1,545 [23.5]	2,014 [22.4]	1,267 [23.2]	161 [20.7]	16 [16.2]
	専任媒介 [構成比]	6,723 [30.7]	2,628 [39.9]	2,163 [24.0]	1,642 [30.0]	255 [32.8]	35 [35.4]
	一般媒介 [構成比]	4,388 [20.0]	1,462 [22.2]	1,527 [17.0]	1,149 [21.0]	227 [29.2]	23 [23.2]
	売主 [構成比]	5,509 [25.1]	828 [12.6]	3,211 [35.7]	1,339 [24.5]	109 [14.0]	22 [22.2]
	代理 [構成比]	303 [1.4]	123 [1.9]	82 [0.9]	69 [1.3]	26 [3.3]	3 [3.0]
	合計 [地域比]	21,926 [11.7]	6,586 [13.1]	8,997 [14.7]	5,466 [8.3]	778 [7.9]	99 [13.6]
中国	専属専任 [構成比]	991 [9.2]	81 [8.3]	340 [9.9]	513 [8.7]	55 [11.8]	2 [18.2]
	専任媒介 [構成比]	5,164 [48.0]	611 [62.9]	1,700 [49.4]	2,685 [45.7]	163 [35.1]	5 [45.5]
	一般媒介 [構成比]	3,335 [31.0]	221 [22.8]	998 [29.0]	1,894 [32.2]	218 [46.9]	4 [36.4]
	売主 [構成比]	1,206 [11.2]	55 [5.7]	393 [11.4]	733 [12.5]	25 [5.4]	0 [0.0]
	代理 [構成比]	63 [0.6]	3 [0.3]	7 [0.2]	49 [0.8]	4 [0.9]	0 [0.0]
	合計 [地域比]	10,759 [5.7]	971 [1.9]	3,438 [5.6]	5,874 [8.9]	465 [4.7]	11 [1.5]
四国	専属専任 [構成比]	649 [8.7]	25 [5.0]	119 [5.3]	479 [11.4]	24 [5.4]	2 [6.9]
	専任媒介 [構成比]	2,222 [29.9]	225 [45.4]	665 [29.6]	1,194 [28.3]	131 [29.6]	7 [24.1]
	一般媒介 [構成比]	3,346 [45.0]	217 [43.8]	921 [41.0]	1,939 [46.0]	249 [56.3]	20 [69.0]
	売主 [構成比]	1,194 [16.1]	29 [5.8]	540 [24.0]	588 [13.9]	37 [8.4]	0 [0.0]
	代理 [構成比]	20 [0.3]	0 [0.0]	3 [0.1]	16 [0.4]	1 [0.2]	0 [0.0]
	合計 [地域比]	7,431 [4.0]	496 [1.0]	2,248 [3.7]	4,216 [6.4]	442 [4.5]	29 [4.0]
九州	専属専任 [構成比]	3,960 [5.8]	789 [6.4]	945 [4.2]	1,999 [6.7]	219 [5.9]	8 [7.5]
	専任媒介 [構成比]	25,602 [37.4]	5,084 [41.2]	6,523 [28.9]	12,577 [42.4]	1,381 [37.1]	37 [34.9]
	一般媒介 [構成比]	32,476 [47.5]	4,810 [39.0]	12,379 [54.8]	13,211 [44.5]	2,021 [54.3]	55 [51.9]
	売主 [構成比]	6,230 [9.1]	1,652 [13.4]	2,723 [12.0]	1,766 [6.0]	83 [2.2]	6 [5.7]
	代理 [構成比]	170 [0.2]	9 [0.1]	35 [0.2]	108 [0.4]	18 [0.5]	0 [0.0]
	合計 [地域比]	68,438 [36.4]	12,344 [24.5]	22,605 [37.0]	29,661 [44.9]	3,722 [37.7]	106 [14.6]
全国	専属専任 [構成比]	20,539 [10.9]	6,569 [13.1]	5,504 [9.0]	7,031 [10.6]	1,360 [13.8]	75 [10.3]
	専任媒介 [構成比]	62,909 [33.4]	17,075 [33.9]	17,225 [28.2]	25,358 [38.4]	3,048 [30.9]	203 [27.9]
	一般媒介 [構成比]	57,841 [30.8]	11,531 [22.9]	19,181 [31.4]	22,988 [34.8]	3,921 [39.8]	220 [30.2]
	売主 [構成比]	44,714 [23.8]	14,370 [28.6]	18,757 [30.7]	10,035 [15.2]	1,361 [13.8]	191 [26.2]
	代理 [構成比]	2,092 [1.1]	758 [1.5]	432 [0.7]	693 [1.0]	170 [1.7]	39 [5.4]
	合計	188,095	50,303	61,099	66,105	9,860	728

※構成比とは地域内の取引態様別構成比で、地域比とは全国合計の地域別シェアである。

※構成比・地域比は、四捨五入による端数処理のため内数の合計が100%にならないことがある。

指定流通機構実態調査集計、総括表 月間成約件数

		総 数	物 件 種 別				
			マンション	一 戸 建	土 地	住宅外全部	住宅外一部
全	総計件数	51,623	37,223	7,156	3,948	861	2,435
	[前月比]	[-27.6]	[-32.4]	[-12.2]	[-13.2]	[-6.8]	[-5.3]
売	総 計	16,807	6,847	5,681	3,862	381	36
	[前月比]	[-14.2]	[-16.4]	[-11.7]	[-13.4]	[-11.4]	[-47.8]
地	北海道	880	266	269	300	41	4
	[前月比]	[2.9]	[-6.0]	[5.1]	[5.3]	[32.3]	[-]
東	東北	633	146	255	216	15	1
	[前月比]	[-20.1]	[-32.7]	[-21.1]	[-8.1]	[-6.3]	[0.0]
北	関東甲信越	641	85	330	207	18	1
	[前月比]	[-13.6]	[-26.1]	[-11.1]	[-11.9]	[-14.3]	[-]
東	首都圏	6,320	3,458	1,711	985	150	16
	[前月比]	[-17.2]	[-16.4]	[-12.8]	[-25.9]	[-4.5]	[-67.3]
部	中部4県	559	105	240	198	15	1
	[前月比]	[-13.3]	[-8.7]	[-13.4]	[-15.7]	[-11.8]	[0.0]
東	中部圏	1,460	442	492	499	26	1
	[前月比]	[-17.4]	[-19.6]	[-11.4]	[-19.1]	[-39.5]	[-50.0]
部	近畿圏	4,056	1,671	1,544	760	71	10
	[前月比]	[-12.4]	[-14.0]	[-13.9]	[-5.6]	[-6.6]	[-23.1]
別	中国	614	143	242	214	15	0
	[前月比]	[-7.5]	[-21.0]	[-9.7]	[7.0]	[0.0]	[-]
四	四国	215	47	83	80	5	0
	[前月比]	[-3.6]	[-24.2]	[5.1]	[5.3]	[-16.7]	[-]
九	九州	1,429	484	515	403	25	2
	[前月比]	[-12.3]	[-18.1]	[-5.9]	[-8.4]	[-47.9]	[-33.3]
取	専属専任	3,973	1,921	1,029	927	91	5
	[前月比]	[-22.0]	[-21.6]	[-22.3]	[-22.4]	[-15.7]	[-68.8]
引	専任媒介	7,838	3,664	2,238	1,746	170	20
	[前月比]	[-12.1]	[-13.7]	[-7.3]	[-14.5]	[-12.8]	[0.0]
態	一般媒介	2,243	769	728	661	81	4
	[前月比]	[-6.9]	[-13.5]	[0.7]	[-3.9]	[-18.2]	[-63.6]
様	売主	2,683	475	1,659	507	35	7
	[前月比]	[-12.5]	[-18.0]	[-14.0]	[-0.6]	[29.6]	[-66.7]
別	代理	70	18	27	21	4	0
	[前月比]	[-25.5]	[-33.3]	[-35.7]	[-8.7]	[300.0]	[-100.0]
賃	総 計	34,816	30,376	1,475	86	480	2,399
	[前月比]	[-32.7]	[-35.2]	[-14.1]	[-3.4]	[-2.8]	[-4.2]
地	北海道	127	110	12	0	0	5
	[前月比]	[-46.6]	[-48.4]	[-20.0]	[-]	[-]	[-50.0]
東	東北	379	289	51	3	6	30
	[前月比]	[-49.0]	[-55.7]	[2.0]	[200.0]	[100.0]	[-18.9]
北	関東甲信越	376	289	43	4	9	31
	[前月比]	[-49.5]	[-52.1]	[4.9]	[-20.0]	[-40.0]	[-61.3]
東	首都圏	18,224	16,059	599	32	165	1,369
	[前月比]	[-34.0]	[-36.4]	[-17.0]	[-22.0]	[-14.1]	[-2.5]
部	中部4県	323	203	58	3	20	39
	[前月比]	[-38.9]	[-50.0]	[7.4]	[0.0]	[-42.9]	[25.8]
東	中部圏	245	172	21	1	26	25
	[前月比]	[-17.2]	[-28.6]	[50.0]	[-80.0]	[100.0]	[8.7]
部	近畿圏	10,428	9,052	450	30	192	704
	[前月比]	[-30.0]	[-32.9]	[-13.0]	[25.0]	[7.9]	[0.3]
別	中国	268	190	40	4	8	26
	[前月比]	[-38.2]	[-45.1]	[-9.1]	[33.3]	[-46.7]	[0.0]
四	四国	57	31	12	2	4	8
	[前月比]	[-41.8]	[-53.7]	[9.1]	[-]	[33.3]	[-52.9]
九	九州	4,389	3,981	189	7	50	162
	[前月比]	[-28.3]	[-29.5]	[-24.4]	[0.0]	[25.0]	[-6.4]

* 成約件数は成約報告のあった件数である。

指定流通機構実態調査集計、総括表 当月末総登録件数

		総 数	物 件 種 別				
			マンション	一 戸 建	土 地	住宅外全部	住宅外一部
全	総計件数	785,658	411,560	129,258	148,340	31,739	64,761
	[前月比]	[0.4]	[0.4]	[0.4]	[0.8]	[-0.7]	[-0.2]
売	総 計	360,037	83,731	109,792	144,978	19,853	1,683
	[前月比]	[0.4]	[-0.7]	[0.9]	[0.9]	[-0.2]	[2.0]
地	北海道	11,511	2,124	2,667	5,683	1,009	28
	[前月比]	[0.1]	[0.6]	[2.1]	[-1.2]	[1.7]	[-6.7]
域	東北	15,704	1,759	5,319	7,730	853	43
	[前月比]	[1.5]	[2.3]	[2.4]	[0.8]	[0.9]	[13.2]
別	関東甲信越	31,816	1,905	8,618	19,659	1,571	63
	[前月比]	[0.6]	[5.2]	[-0.2]	[0.7]	[-1.4]	[0.0]
物	首都圏	132,776	47,548	39,334	36,871	8,044	979
	[前月比]	[0.4]	[-1.2]	[1.5]	[1.5]	[-0.6]	[5.8]
件	中部4県	19,523	1,782	5,774	10,961	974	32
	[前月比]	[0.9]	[-1.3]	[0.3]	[1.6]	[0.9]	[3.2]
取	中部圏	30,274	4,180	8,838	15,774	1,402	80
	[前月比]	[1.1]	[0.6]	[1.5]	[0.9]	[1.8]	[3.9]
引	近畿圏	62,102	15,830	23,144	19,948	2,860	320
	[前月比]	[-0.6]	[-1.5]	[-0.8]	[0.7]	[-1.1]	[-6.7]
態	中国	13,938	1,078	4,401	7,822	619	18
	[前月比]	[1.3]	[0.5]	[1.4]	[1.6]	[-1.7]	[-10.0]
様	四国	8,367	584	2,058	5,252	452	21
	[前月比]	[1.5]	[2.6]	[1.3]	[1.4]	[2.3]	[5.0]
別	九州	34,026	6,941	9,639	15,278	2,069	99
	[前月比]	[0.4]	[1.0]	[1.5]	[-0.5]	[0.7]	[-3.9]
専	専属専任	51,715	15,408	14,968	18,228	2,921	190
	[前月比]	[-0.6]	[-2.1]	[-0.1]	[0.3]	[-0.2]	[8.6]
取	専任媒介	130,060	32,945	34,954	55,215	6,396	550
	[前月比]	[0.1]	[-1.3]	[0.5]	[0.7]	[0.4]	[-2.3]
引	一般媒介	104,839	22,144	25,763	48,361	7,990	581
	[前月比]	[0.6]	[0.6]	[0.6]	[0.7]	[-0.6]	[3.2]
態	売主	69,132	12,102	33,123	21,442	2,182	283
	[前月比]	[1.6]	[0.1]	[2.0]	[2.2]	[-1.4]	[8.8]
様	代理	4,291	1,132	984	1,732	364	79
	[前月比]	[1.1]	[4.1]	[1.0]	[-1.2]	[7.1]	[-11.2]
別	総 計	425,621	327,829	19,466	3,362	11,886	63,078
	[前月比]	[0.3]	[0.6]	[-2.2]	[0.3]	[-1.7]	[-0.3]
賃	北海道	1,686	1,248	124	21	37	256
	[前月比]	[-2.8]	[-5.4]	[6.9]	[10.5]	[-2.6]	[5.8]
賃	東北	5,837	4,162	453	115	156	951
	[前月比]	[0.1]	[1.0]	[-1.1]	[3.6]	[-2.5]	[-2.9]
物	関東甲信越	8,351	5,402	714	248	473	1,514
	[前月比]	[0.9]	[-0.2]	[2.4]	[7.4]	[-2.9]	[4.9]
物	首都圏	271,772	218,906	9,528	1,134	5,116	37,088
	[前月比]	[0.9]	[1.2]	[-2.4]	[1.4]	[-1.7]	[-0.2]
件	中部4県	7,340	4,656	588	136	838	1,122
	[前月比]	[-1.5]	[-0.7]	[-10.1]	[-11.1]	[-0.1]	[0.4]
別	中部圏	5,971	3,281	298	374	371	1,647
	[前月比]	[1.0]	[3.6]	[-3.2]	[0.0]	[-3.1]	[-2.0]
賃	近畿圏	84,176	59,935	4,993	753	3,426	15,069
	[前月比]	[-1.3]	[-1.1]	[-2.8]	[-1.6]	[-2.1]	[-1.1]
物	中国	4,703	3,074	519	82	254	774
	[前月比]	[1.4]	[1.7]	[0.6]	[7.9]	[0.4]	[0.7]
件	四国	2,800	1,745	298	82	162	513
	[前月比]	[3.1]	[5.1]	[-1.0]	[-2.4]	[-12.0]	[5.6]
別	九州	32,985	25,420	1,951	417	1,053	4,144
	[前月比]	[-0.3]	[-0.4]	[-0.4]	[-0.7]	[1.3]	[0.2]

「指定流通機構の活用状況について」掲載のデータ範囲の一部変更について

1. 概要

公益財団法人不動産流通推進センター（「センター」）では、各指定流通機構（東日本、中部圏、近畿圏、西日本）から提供されたデータをもとに、毎月、新規登録件数、成約報告件数、総登録件数を集計して「指定流通機構の活用状況について」として公表しています。

令和元年5月公表分（平成31年4月の実績値）から、「新規登録件数」として集計しているデータの一部について、その範囲を変更しています。

2. 背景と変更内容

センターが「新規登録件数」として集計してきたデータの範囲は、平成31年4月公表分（平成31年3月の実績値）までは、次のようでした。

東日本不動産流通機構	当月に新たに登録のあったもの
中部圏不動産流通機構	当月に新たに登録のあったもの
近畿圏不動産流通機構	当月に新たに登録のあったもの
西日本不動産流通機構	当月に新たに登録のあったもの＋再登録

注：「再登録」とは、物件情報の有効登録期間が切れてふたたび登録したものを指します。

平成31年4月の実績値以降、公益社団法人西日本不動産流通機構において、「当月に新たに登録のあったもの」と「再登録」を区分することになりました。これに伴い、センターでは、令和元年5月公表分（平成31年4月の実績値）以降、「新規登録件数」の集計に当たり、公益社団法人西日本不動産流通機構が「当月に新たに登録のあったもの」と区分するデータのみを使用しています。

東日本不動産流通機構	当月に新たに登録のあったもの
中部圏不動産流通機構	当月に新たに登録のあったもの
近畿圏不動産流通機構	当月に新たに登録のあったもの
西日本不動産流通機構	当月に新たに登録のあったもの

3. データの表示方法

実数値は、令和2年4月公表分（令和2年3月実績値）まで、従前のデータ範囲によるデータ（旧バージョン）と、新たなデータ範囲によるデータの両方を公表します。旧バージョンは従前どおり公表しますが、新たなデータ範囲による集計は令和元年5月公表分（平成31年4月の実績値）から前月比のみを公表します。対前年同月比は、令和2年4月公表分（令和2年3月実績値）まで公表しません。

4. データのカウント方法

各不動産流通機構の登録件数、成約件数、在庫件数は事務所の所在地ではなく、物件の所在地によってカウントしています。当センターの活用状況のデータもこの方法でカウントしています。

一方、東日本不動産流通機構、中部圏不動産流通機構は、事務所の所在地をベースにしたデータも公表しています。両流通機構のデータを参照する際はこの点に注意してください。