

\*当センターのホームページでご覧いただけます。URL <http://www.retpc.jp>

## 指定流通機構の物件動向（平成29年9月）

この調査は、公益財団法人東日本不動産流通機構及び社団法人近畿圏不動産流通機構に成約報告のあった取引事例を集計したものである。

### 1. 首都圏の状況

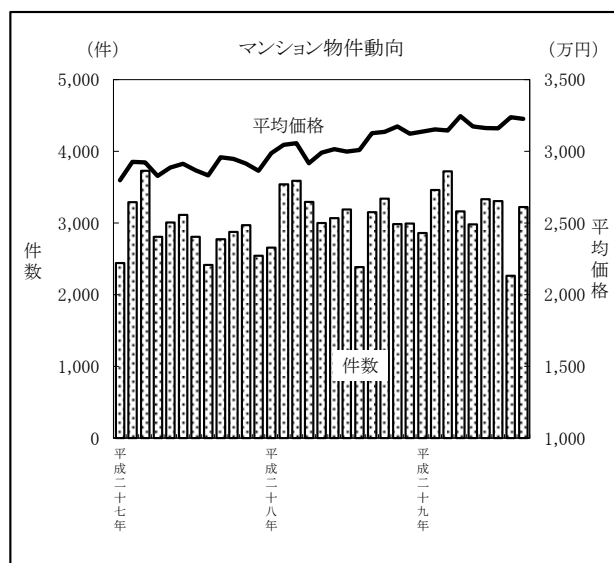
平成29年9月のマンション成約平均価格は、3,226万円と前月比でふたたびマイナスに転じ、前年比では57ヶ月連続してプラスとなった。成約件数は、3,222件と前月比では3ヶ月ぶりにプラスに転じ、前年比ではふたたびプラスに転じた。

マンション成約平均㎡単価（専有面積40～80㎡）は、49.6万円と2ヶ月連続してプラスとなり、前年比では58ヶ月連続してプラスとなった。

戸建住宅の成約平均価格は、3,399万円と前月比でふたたびプラスに転じ、前年比では2ヶ月連続してマイナスとなった。

#### (1) マンション平均価格の動向

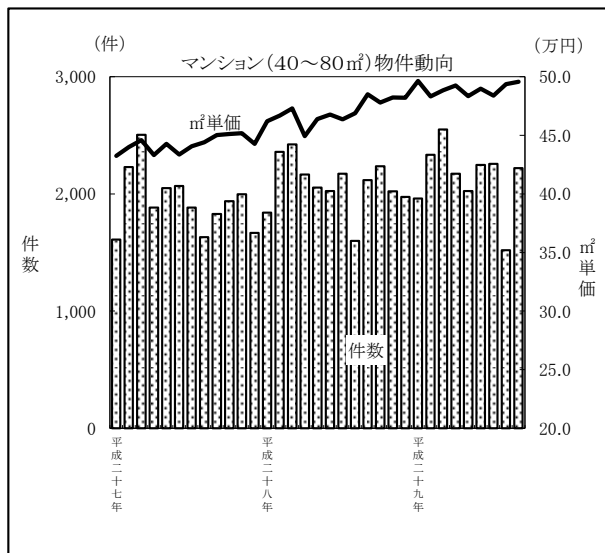
- ①平均価格 3,226万円  
 （前月比 - 0.3%）  
 （前年同月比 + 3.2%）
- ②成約件数 3,222件  
 （前月比 + 42.3%）  
 （前年同月比 + 2.3%）



|             | 首都圏          |       |       |           |
|-------------|--------------|-------|-------|-----------|
|             | 平均価格<br>(万円) | 前年比   |       | 件数<br>(件) |
|             |              | 前月比   | 前年比   |           |
| 平成26年7～9月   | 2,728        | 1.1%  | 5.0%  | 7,588     |
| 平成26年10～12月 | 2,821        | 3.4%  | 8.2%  | 7,982     |
| 平成27年1～3月   | 2,892        | 2.5%  | 8.0%  | 9,460     |
| 平成27年4～6月   | 2,878        | -0.5% | 6.7%  | 8,930     |
| 平成27年7～9月   | 2,888        | 0.4%  | 5.9%  | 7,995     |
| 平成27年10～12月 | 2,911        | 0.8%  | 3.2%  | 8,391     |
| 平成28年1～3月   | 3,033        | 4.2%  | 4.9%  | 9,784     |
| 平成28年4～6月   | 2,973        | -2.0% | 3.3%  | 9,364     |
| 平成28年7～9月   | 3,047        | 2.5%  | 5.5%  | 8,724     |
| 平成28年10～12月 | 3,144        | 3.2%  | 8.0%  | 9,317     |
| 平成29年1～3月   | 3,146        | 0.3%  | 3.7%  | 10,041    |
| 平成29年4～6月   | 3,193        | 1.5%  | 7.4%  | 9,479     |
| 平成29年7～9月   | 3,204        | 0.3%  | 5.1%  | 8,791     |
| 平成28年9月     | 3,126        | 3.9%  | 5.7%  | 3,150     |
| 平成28年10月    | 3,136        | 0.3%  | 6.4%  | 3,339     |
| 平成28年11月    | 3,173        | 1.2%  | 8.8%  | 2,985     |
| 平成28年12月    | 3,122        | -1.6% | 9.0%  | 2,993     |
| 平成29年1月     | 3,138        | 0.5%  | 5.1%  | 2,861     |
| 平成29年2月     | 3,152        | 0.4%  | 3.5%  | 3,461     |
| 平成29年3月     | 3,145        | -0.2% | 2.9%  | 3,719     |
| 平成29年4月     | 3,245        | 3.2%  | 11.2% | 3,163     |
| 平成29年5月     | 3,173        | -2.2% | 6.1%  | 2,983     |
| 平成29年6月     | 3,162        | -0.3% | 4.8%  | 3,333     |
| 平成29年7月     | 3,160        | -0.1% | 5.4%  | 3,304     |
| 平成29年8月     | 3,238        | 2.5%  | 7.6%  | 2,265     |
| 平成29年9月     | 3,226        | -0.3% | 3.2%  | 3,222     |

(2) マンション (専有面積40～80㎡) ㎡単価の動向

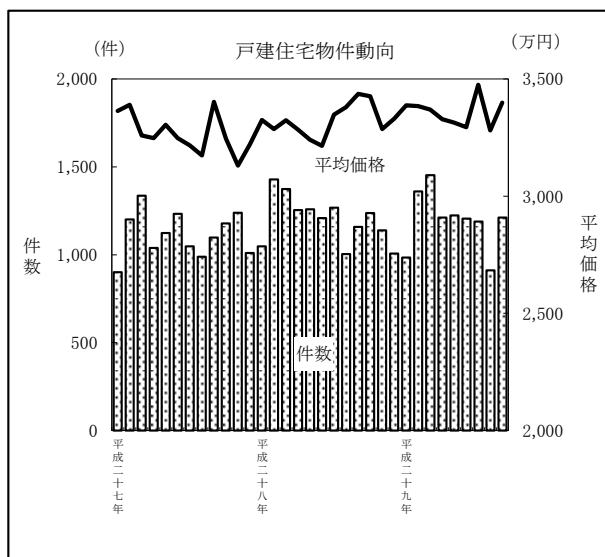
- ①平均㎡単価 49.6万円  
 (前月比 + 0.4%)  
 (前年同月比 + 2.2%)  
 ②成約件数 2,219件  
 (前月比 + 46.2%)  
 (前年同月比 + 4.8%)



|             | 首都圏        |       |       | 件数<br>(件) |
|-------------|------------|-------|-------|-----------|
|             | 単価<br>(万円) | 前月比   | 前年比   |           |
| 平成26年7～9月   | 40.8       | -0.5% | 5.9%  | 5,080     |
| 平成26年10～12月 | 43.2       | 6.1%  | 10.3% | 5,343     |
| 平成27年1～3月   | 44.0       | 1.9%  | 9.1%  | 6,344     |
| 平成27年4～6月   | 43.7       | -0.9% | 6.6%  | 6,000     |
| 平成27年7～9月   | 44.5       | 1.9%  | 9.1%  | 5,343     |
| 平成27年10～12月 | 44.9       | 0.9%  | 3.8%  | 5,600     |
| 平成28年1～3月   | 46.8       | 4.2%  | 6.2%  | 6,622     |
| 平成28年4～6月   | 46.0       | -1.6% | 5.4%  | 6,242     |
| 平成28年7～9月   | 47.3       | 2.8%  | 6.2%  | 5,889     |
| 平成28年10～12月 | 48.1       | 1.7%  | 7.1%  | 6,231     |
| 平成29年1～3月   | 48.9       | 1.7%  | 4.5%  | 6,843     |
| 平成29年4～6月   | 48.9       | -0.1% | 6.2%  | 6,442     |
| 平成29年7～9月   | 49.1       | 0.4%  | 3.8%  | 5,992     |
| 平成28年9月     | 48.5       | 3.5%  | 7.7%  | 2,117     |
| 平成28年10月    | 47.8       | -1.5% | 5.9%  | 2,236     |
| 平成28年11月    | 48.2       | 0.9%  | 6.8%  | 2,022     |
| 平成28年12月    | 48.2       | 0.0%  | 8.9%  | 1,973     |
| 平成29年1月     | 49.6       | 2.9%  | 7.4%  | 1,960     |
| 平成29年2月     | 48.3       | -2.7% | 3.5%  | 2,333     |
| 平成29年3月     | 48.9       | 1.1%  | 3.3%  | 2,550     |
| 平成29年4月     | 49.2       | 0.8%  | 9.6%  | 2,171     |
| 平成29年5月     | 48.4       | -1.8% | 4.2%  | 2,023     |
| 平成29年6月     | 49.0       | 1.3%  | 4.7%  | 2,248     |
| 平成29年7月     | 48.4       | -1.2% | 4.4%  | 2,255     |
| 平成29年8月     | 49.4       | 2.0%  | 5.3%  | 1,518     |
| 平成29年9月     | 49.6       | 0.4%  | 2.2%  | 2,219     |

(3) 戸建住宅平均価格の動向

- ①平均価格 3,399万円  
 (前月比 + 3.6%)  
 (前年同月比 - 1.1%)  
 ②成約件数 1,212件  
 (前月比 + 33.0%)  
 (前年同月比 + 4.6%)

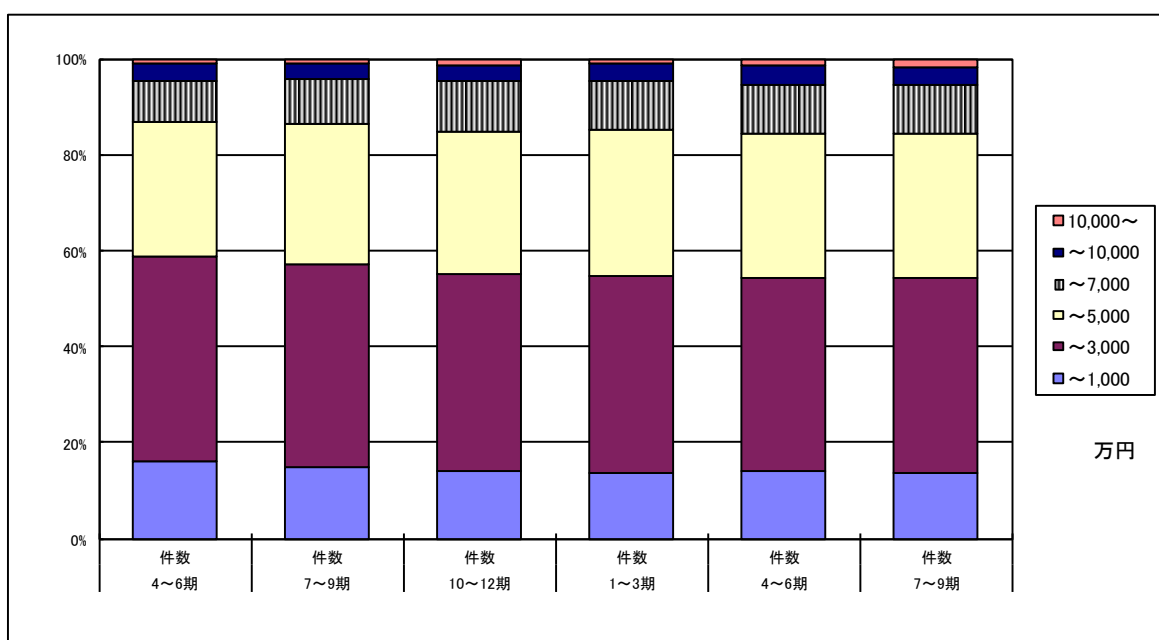


|             | 首都圏          |       |       | 件数<br>(件) |
|-------------|--------------|-------|-------|-----------|
|             | 平均価格<br>(万円) | 前月比   | 前年比   |           |
| 平成26年7～9月   | 3,213        | 1.4%  | 0.4%  | 3,041     |
| 平成26年10～12月 | 3,224        | 0.4%  | 0.7%  | 3,002     |
| 平成27年1～3月   | 3,332        | 3.3%  | 2.6%  | 3,437     |
| 平成27年4～6月   | 3,267        | -2.0% | 3.1%  | 3,395     |
| 平成27年7～9月   | 3,268        | 0.0%  | 1.7%  | 3,134     |
| 平成27年10～12月 | 3,197        | -2.2% | -0.9% | 3,427     |
| 平成28年1～3月   | 3,311        | 3.6%  | -0.6% | 3,849     |
| 平成28年4～6月   | 3,247        | -1.9% | -0.6% | 3,721     |
| 平成28年7～9月   | 3,387        | 4.3%  | 3.6%  | 3,430     |
| 平成28年10～12月 | 3,350        | -1.1% | 4.8%  | 3,382     |
| 平成29年1～3月   | 3,380        | 0.9%  | 2.1%  | 3,796     |
| 平成29年4～6月   | 3,312        | -2.0% | 2.0%  | 3,641     |
| 平成29年7～9月   | 3,394        | 2.5%  | 0.2%  | 3,311     |
| 平成28年9月     | 3,437        | 1.7%  | 1.0%  | 1,159     |
| 平成28年10月    | 3,426        | -0.3% | 5.6%  | 1,237     |
| 平成28年11月    | 3,286        | -4.1% | 5.0%  | 1,138     |
| 平成28年12月    | 3,330        | 1.3%  | 3.4%  | 1,007     |
| 平成29年1月     | 3,387        | 1.7%  | 1.9%  | 984       |
| 平成29年2月     | 3,385        | -0.1% | 3.0%  | 1,360     |
| 平成29年3月     | 3,370        | -0.4% | 1.4%  | 1,452     |
| 平成29年4月     | 3,329        | -1.2% | 1.4%  | 1,212     |
| 平成29年5月     | 3,313        | -0.5% | 2.2%  | 1,224     |
| 平成29年6月     | 3,295        | -0.6% | 2.5%  | 1,205     |
| 平成29年7月     | 3,475        | 5.5%  | 3.8%  | 1,188     |
| 平成29年8月     | 3,281        | -5.6% | -2.9% | 911       |
| 平成29年9月     | 3,399        | 3.6%  | -1.1% | 1,212     |

(4) マンション成約件数 価格帯別構成比／四半期別

【首都圏】

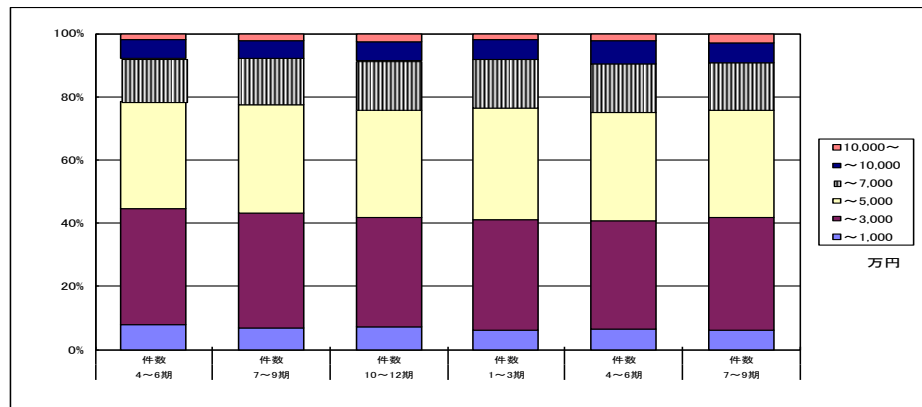
|        | 万円      | 4～6期  |        | 7～9期  |        | 10～12期 |        | 1～3期   |        | 4～6期  |        | 7～9期  |        |
|--------|---------|-------|--------|-------|--------|--------|--------|--------|--------|-------|--------|-------|--------|
|        |         | 件数    | 構成比    | 件数    | 構成比    | 件数     | 構成比    | 件数     | 構成比    | 件数    | 構成比    | 件数    | 構成比    |
| 成<br>約 | ～1,000  | 1,491 | 15.9%  | 1,287 | 14.8%  | 1,321  | 14.2%  | 1,363  | 13.6%  | 1,320 | 13.9%  | 1,200 | 13.7%  |
|        | ～3,000  | 4,007 | 42.8%  | 3,678 | 42.2%  | 3,818  | 41.0%  | 4,111  | 40.9%  | 3,837 | 40.5%  | 3,571 | 40.7%  |
|        | ～5,000  | 2,616 | 27.9%  | 2,561 | 29.4%  | 2,766  | 29.7%  | 3,069  | 30.5%  | 2,837 | 30.0%  | 2,648 | 30.1%  |
|        | ～7,000  | 825   | 8.8%   | 814   | 9.3%   | 958    | 10.3%  | 1,019  | 10.1%  | 968   | 10.2%  | 899   | 10.2%  |
|        | ～10,000 | 326   | 3.5%   | 285   | 3.3%   | 322    | 3.5%   | 367    | 3.7%   | 392   | 4.1%   | 329   | 3.7%   |
|        | 10,000～ | 99    | 1.1%   | 99    | 1.1%   | 132    | 1.4%   | 112    | 1.1%   | 125   | 1.3%   | 144   | 1.6%   |
|        | 合計      | 9,364 | 100.0% | 8,724 | 100.0% | 9,317  | 100.0% | 10,041 | 100.0% | 9,479 | 100.0% | 8,791 | 100.0% |



※構成比は、四捨五入による端数処理のため合計が100%にならないことがある。

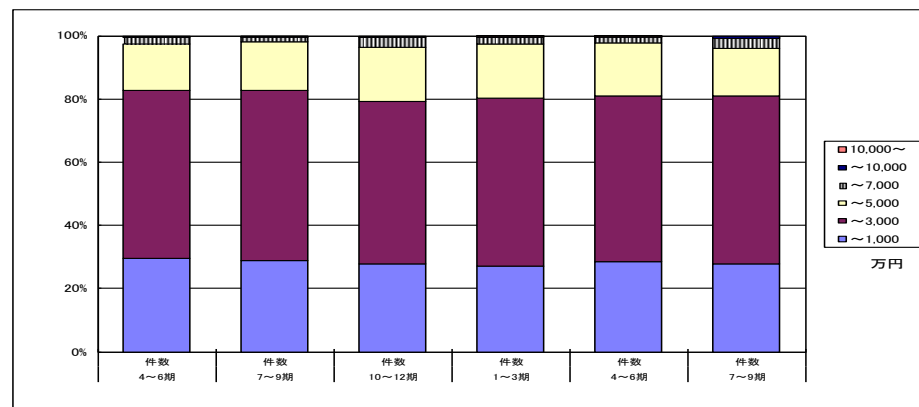
【東京】

|    | 万円      | 4～6期   |       | 7～9期   |       | 10～12期 |       | 1～3期   |       | 4～6期   |       | 7～9期   |       |
|----|---------|--------|-------|--------|-------|--------|-------|--------|-------|--------|-------|--------|-------|
|    |         | 件数     | 構成比   | 件数     | 構成比   | 件数     | 構成比   | 件数     | 構成比   | 件数     | 構成比   | 件数     | 構成比   |
| 成約 | ～1,000  | 381    | 8.0%  | 296    | 6.7%  | 340    | 7.1%  | 326    | 6.2%  | 313    | 6.4%  | 271    | 6.0%  |
|    | ～3,000  | 1,734  | 36.6% | 1,624  | 36.6% | 1,663  | 34.8% | 1,828  | 34.9% | 1,676  | 34.3% | 1,623  | 35.7% |
|    | ～5,000  | 1,601  | 33.8% | 1,527  | 34.4% | 1,616  | 33.8% | 1,839  | 35.2% | 1,671  | 34.2% | 1,547  | 34.0% |
|    | ～7,000  | 644    | 13.6% | 649    | 14.6% | 742    | 15.5% | 810    | 15.5% | 761    | 15.6% | 685    | 15.1% |
|    | ～10,000 | 283    | 6.0%  | 252    | 5.7%  | 288    | 6.0%  | 316    | 6.0%  | 351    | 7.2%  | 284    | 6.2%  |
|    | 10,000～ | 96     | 2.0%  | 95     | 2.1%  | 129    | 2.7%  | 108    | 2.1%  | 119    | 2.4%  | 140    | 3.1%  |
| 合計 | 4,739   | 100.0% | 4,443 | 100.0% | 4,778 | 100.0% | 5,227 | 100.0% | 4,891 | 100.0% | 4,550 | 100.0% |       |



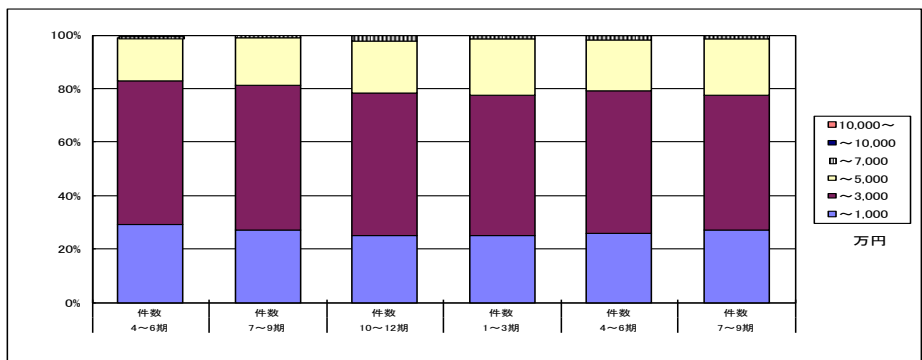
【千葉】

|    | 万円      | 4～6期   |       | 7～9期   |       | 10～12期 |       | 1～3期   |       | 4～6期   |       | 7～9期   |       |
|----|---------|--------|-------|--------|-------|--------|-------|--------|-------|--------|-------|--------|-------|
|    |         | 件数     | 構成比   | 件数     | 構成比   | 件数     | 構成比   | 件数     | 構成比   | 件数     | 構成比   | 件数     | 構成比   |
| 成約 | ～1,000  | 331    | 29.4% | 316    | 28.7% | 312    | 27.8% | 328    | 27.1% | 334    | 28.4% | 302    | 27.7% |
|    | ～3,000  | 600    | 53.3% | 594    | 54.0% | 579    | 51.6% | 645    | 53.2% | 618    | 52.6% | 579    | 53.1% |
|    | ～5,000  | 167    | 14.8% | 167    | 15.2% | 189    | 16.8% | 209    | 17.2% | 197    | 16.7% | 167    | 15.3% |
|    | ～7,000  | 26     | 2.3%  | 20     | 1.8%  | 39     | 3.5%  | 25     | 2.1%  | 22     | 1.9%  | 35     | 3.2%  |
|    | ～10,000 | 2      | 0.2%  | 3      | 0.3%  | 4      | 0.4%  | 4      | 0.3%  | 3      | 0.3%  | 7      | 0.6%  |
|    | 10,000～ | 0      | 0.0%  | 0      | 0.0%  | 0      | 0.0%  | 1      | 0.1%  | 1      | 0.1%  | 0      | 0.0%  |
| 合計 | 1,126   | 100.0% | 1,100 | 100.0% | 1,123 | 100.0% | 1,212 | 100.0% | 1,175 | 100.0% | 1,090 | 100.0% |       |



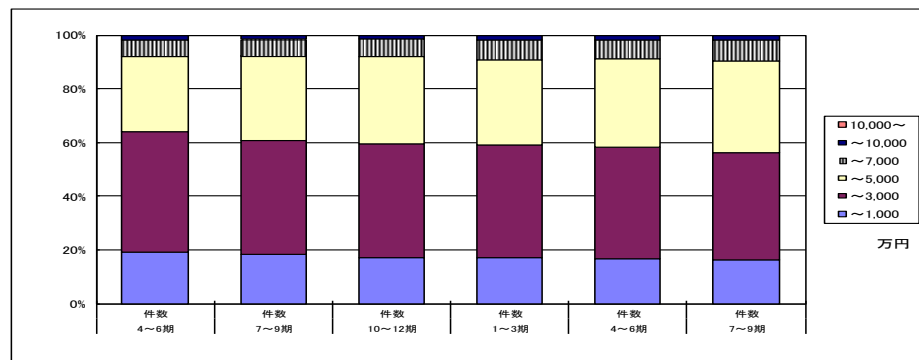
【埼玉】

|    | 万円      | 4～6期   |       | 7～9期   |       | 10～12期 |       | 1～3期   |       | 4～6期   |       | 7～9期   |       |
|----|---------|--------|-------|--------|-------|--------|-------|--------|-------|--------|-------|--------|-------|
|    |         | 件数     | 構成比   | 件数     | 構成比   | 件数     | 構成比   | 件数     | 構成比   | 件数     | 構成比   | 件数     | 構成比   |
| 成約 | ～1,000  | 330    | 29.0% | 276    | 27.0% | 277    | 25.0% | 306    | 25.1% | 283    | 25.9% | 280    | 26.9% |
|    | ～3,000  | 613    | 54.0% | 551    | 54.0% | 593    | 53.5% | 636    | 52.2% | 583    | 53.3% | 527    | 50.7% |
|    | ～5,000  | 181    | 15.9% | 183    | 17.9% | 215    | 19.4% | 259    | 21.3% | 206    | 18.8% | 217    | 20.9% |
|    | ～7,000  | 9      | 0.8%  | 11     | 1.1%  | 22     | 2.0%  | 14     | 1.2%  | 19     | 1.7%  | 13     | 1.3%  |
|    | ～10,000 | 3      | 0.3%  | 0      | 0.0%  | 2      | 0.2%  | 2      | 0.2%  | 2      | 0.2%  | 2      | 0.2%  |
|    | 10,000～ | 0      | 0.0%  | 0      | 0.0%  | 0      | 0.0%  | 0      | 0.0%  | 1      | 0.1%  | 0      | 0.0%  |
| 合計 | 1,136   | 100.0% | 1,021 | 100.0% | 1,109 | 100.0% | 1,217 | 100.0% | 1,094 | 100.0% | 1,039 | 100.0% |       |



【神奈川】

|    | 万円      | 4～6期   |       | 7～9期   |       | 10～12期 |       | 1～3期   |       | 4～6期   |       | 7～9期   |       |
|----|---------|--------|-------|--------|-------|--------|-------|--------|-------|--------|-------|--------|-------|
|    |         | 件数     | 構成比   | 件数     | 構成比   | 件数     | 構成比   | 件数     | 構成比   | 件数     | 構成比   | 件数     | 構成比   |
| 成約 | ～1,000  | 449    | 19.0% | 399    | 18.5% | 392    | 17.0% | 403    | 16.9% | 390    | 16.8% | 347    | 16.4% |
|    | ～3,000  | 1,060  | 44.9% | 909    | 42.1% | 983    | 42.6% | 1,002  | 42.0% | 960    | 41.4% | 842    | 39.9% |
|    | ～5,000  | 667    | 28.2% | 684    | 31.7% | 746    | 32.3% | 762    | 31.9% | 763    | 32.9% | 717    | 33.9% |
|    | ～7,000  | 146    | 6.2%  | 134    | 6.2%  | 155    | 6.7%  | 170    | 7.1%  | 166    | 7.2%  | 166    | 7.9%  |
|    | ～10,000 | 38     | 1.6%  | 30     | 1.4%  | 28     | 1.2%  | 45     | 1.9%  | 36     | 1.6%  | 36     | 1.7%  |
|    | 10,000～ | 3      | 0.1%  | 4      | 0.2%  | 3      | 0.1%  | 3      | 0.1%  | 4      | 0.2%  | 4      | 0.2%  |
| 合計 | 2,363   | 100.0% | 2,160 | 100.0% | 2,307 | 100.0% | 2,385 | 100.0% | 2,319 | 100.0% | 2,112 | 100.0% |       |



※構成比は、四捨五入による端数処理のため合計が100%にならないことがある。

(5) 東京都の土地（面積 100～200 m<sup>2</sup>）の成約報告件数の推移

| m <sup>2</sup> 単価      |     | 平成28年 |       |        | 平成29年 |       |       |
|------------------------|-----|-------|-------|--------|-------|-------|-------|
|                        |     | 4～6月  | 7～9月  | 10～12月 | 1～3月  | 4～6月  | 7～9月  |
| ～10万                   | 件数  | 26    | 26    | 22     | 26    | 16    | 20    |
|                        | 構成比 | 6.8%  | 6.7%  | 5.9%   | 6.6%  | 4.1%  | 5.2%  |
| ～30万                   | 件数  | 183   | 165   | 178    | 173   | 190   | 177   |
|                        | 構成比 | 47.9% | 42.6% | 48.0%  | 44.1% | 48.5% | 46.5% |
| ～50万                   | 件数  | 107   | 125   | 101    | 113   | 104   | 108   |
|                        | 構成比 | 28.0% | 32.3% | 27.2%  | 28.8% | 26.5% | 28.3% |
| ～70万                   | 件数  | 44    | 47    | 42     | 55    | 50    | 44    |
|                        | 構成比 | 11.5% | 12.2% | 11.3%  | 14.0% | 12.8% | 11.5% |
| 70万超                   | 件数  | 22    | 24    | 28     | 25    | 32    | 32    |
|                        | 構成比 | 5.8%  | 6.2%  | 7.6%   | 6.5%  | 8.2%  | 8.4%  |
| 合計                     |     | 382   | 387   | 371    | 392   | 392   | 381   |
| 平均m <sup>2</sup> 単価:万円 |     | 32.49 | 34.24 | 32.98  | 34.27 | 35.22 | 35.09 |

※構成比は、四捨五入による端数処理のため合計が100%にならないことがある。

## 2. 京阪神の状況

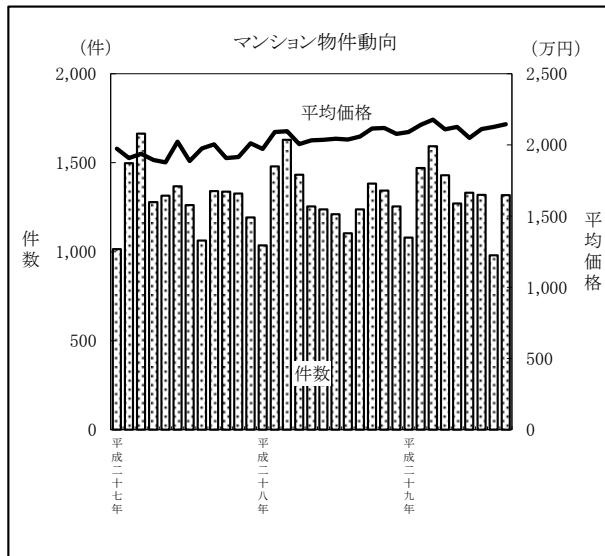
平成29年9月のマンション成約平均価格は、2,145万円と前月比では3ヶ月連続してプラスとなり、前年比では20ヶ月連続してプラスとなった。成約件数は、1,318件と前月比で3ヶ月ぶりにプラスに転じ、前年比ではふたたびプラスに転じた。

マンション成約平均㎡単価（専有面積40～80㎡）は、31.0万円と前月比で2ヶ月連続してプラスとなり、前年比では37ヶ月連続してプラスとなった。

戸建住宅の成約平均価格は、1,893万円と前月比でふたたびマイナスに転じ、前年比でもふたたびマイナスに転じた。

### (1) マンション平均価格の動向

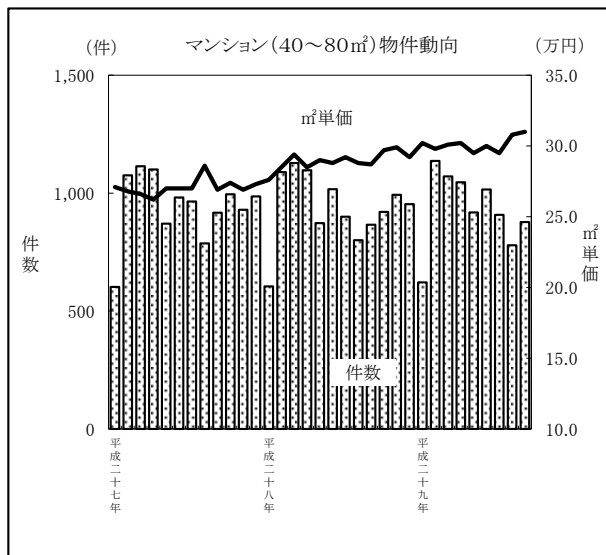
- ①平均価格 2,145万円  
 (前月比 + 0.9%)  
 (前年同月比 + 4.2%)
- ②成約件数 1,318件  
 (前月比 + 34.6%)  
 (前年同月比 + 6.5%)



|             | 京阪神          |       |       |           |
|-------------|--------------|-------|-------|-----------|
|             | 平均価格<br>(万円) | 平均価格  |       | 件数<br>(件) |
|             |              | 前月比   | 前年比   |           |
| 平成26年7～9月   | 1,869        | 2.0%  | 4.7%  | 3,424     |
| 平成26年10～12月 | 1,898        | 1.5%  | 2.5%  | 3,592     |
| 平成27年1～3月   | 1,936        | 2.0%  | 5.3%  | 4,175     |
| 平成27年4～6月   | 1,933        | -0.1% | 5.5%  | 3,960     |
| 平成27年7～9月   | 1,955        | 1.2%  | 4.6%  | 3,665     |
| 平成27年10～12月 | 1,943        | -0.6% | 2.4%  | 3,856     |
| 平成28年1～3月   | 2,063        | 6.2%  | 6.6%  | 4,144     |
| 平成28年4～6月   | 2,024        | -1.9% | 4.7%  | 3,925     |
| 平成28年7～9月   | 2,047        | 1.1%  | 4.7%  | 3,553     |
| 平成28年10～12月 | 2,104        | 2.8%  | 8.3%  | 3,981     |
| 平成29年1～3月   | 2,143        | 1.8%  | 3.9%  | 4,142     |
| 平成29年4～6月   | 2,095        | -2.2% | 3.5%  | 4,031     |
| 平成29年7～9月   | 2,128        | 1.6%  | 3.9%  | 3,616     |
| 平成28年9月     | 2,059        | 1.0%  | 2.7%  | 1,238     |
| 平成28年10月    | 2,115        | 2.7%  | 10.8% | 1,383     |
| 平成28年11月    | 2,118        | 0.1%  | 10.5% | 1,344     |
| 平成28年12月    | 2,078        | -1.9% | 3.3%  | 1,254     |
| 平成29年1月     | 2,091        | 0.6%  | 6.0%  | 1,080     |
| 平成29年2月     | 2,142        | 2.4%  | 2.5%  | 1,470     |
| 平成29年3月     | 2,178        | 1.7%  | 3.9%  | 1,592     |
| 平成29年4月     | 2,109        | -3.2% | 5.1%  | 1,429     |
| 平成29年5月     | 2,126        | 0.8%  | 4.6%  | 1,271     |
| 平成29年6月     | 2,050        | -3.6% | 0.7%  | 1,331     |
| 平成29年7月     | 2,111        | 3.0%  | 3.3%  | 1,319     |
| 平成29年8月     | 2,126        | 0.7%  | 4.3%  | 979       |
| 平成29年9月     | 2,145        | 0.9%  | 4.2%  | 1,318     |

(2) マンション（専有面積40～80㎡）の㎡単価の動向

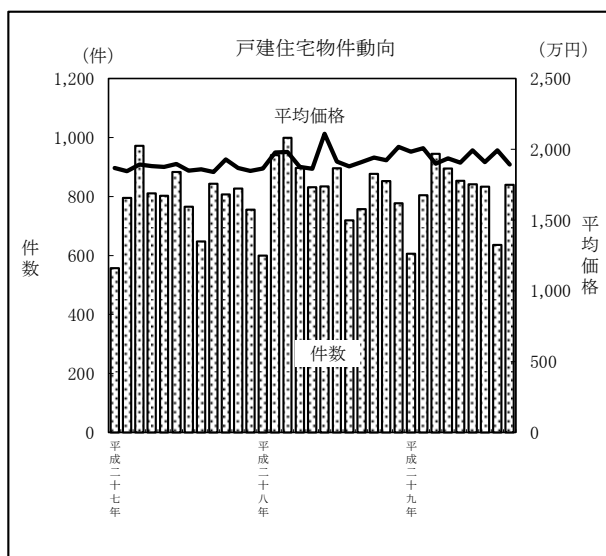
- ①平均㎡単価 31.0万円  
 (前月比 + 0.6%)  
 (前年同月比 + 8.0%)
- ②成約件数 877件  
 (前月比 + 12.6%)  
 (前年同月比 + 1.3%)



|             | 京阪神        |       |       | 件数<br>(件) |
|-------------|------------|-------|-------|-----------|
|             | 単価<br>(万円) | 前月比   | 前年比   |           |
| 平成26年7～9月   | 25.2       | -0.4% | 2.4%  | 2,363     |
| 平成26年10～12月 | 25.7       | 2.0%  | 2.8%  | 2,717     |
| 平成27年1～3月   | 26.8       | 4.3%  | 6.8%  | 2,792     |
| 平成27年4～6月   | 26.7       | -0.4% | 5.5%  | 2,952     |
| 平成27年7～9月   | 27.5       | 3.0%  | 9.1%  | 2,668     |
| 平成27年10～12月 | 27.2       | -1.1% | 5.8%  | 2,910     |
| 平成28年1～3月   | 28.7       | 5.5%  | 7.1%  | 2,822     |
| 平成28年4～6月   | 28.7       | 0.0%  | 7.5%  | 2,987     |
| 平成28年7～9月   | 28.9       | 0.7%  | 5.1%  | 2,566     |
| 平成28年10～12月 | 29.6       | 2.4%  | 8.8%  | 2,866     |
| 平成29年1～3月   | 30.0       | 1.4%  | 4.5%  | 2,830     |
| 平成29年4～6月   | 29.9       | -0.3% | 4.2%  | 2,980     |
| 平成29年7～9月   | 30.4       | 1.7%  | 5.2%  | 2,564     |
| 平成28年9月     | 28.7       | -0.3% | 6.7%  | 866       |
| 平成28年10月    | 29.7       | 3.5%  | 8.4%  | 920       |
| 平成28年11月    | 29.9       | 0.7%  | 11.2% | 993       |
| 平成28年12月    | 29.2       | -2.3% | 7.0%  | 953       |
| 平成29年1月     | 30.2       | 3.4%  | 9.4%  | 622       |
| 平成29年2月     | 29.8       | -1.3% | 4.6%  | 1,137     |
| 平成29年3月     | 30.1       | 1.0%  | 2.4%  | 1,071     |
| 平成29年4月     | 30.2       | 0.3%  | 6.0%  | 1,046     |
| 平成29年5月     | 29.5       | -2.3% | 1.7%  | 918       |
| 平成29年6月     | 30.0       | 1.7%  | 4.2%  | 1,016     |
| 平成29年7月     | 29.5       | -1.7% | 1.0%  | 908       |
| 平成29年8月     | 30.8       | 4.4%  | 6.9%  | 779       |
| 平成29年9月     | 31.0       | 0.6%  | 8.0%  | 877       |

(3) 戸建住宅平均価格の動向

- ①平均価格 1,893万円  
 (前月比 - 5.0%)  
 (前年同月比 - 0.9%)
- ②成約件数 840件  
 (前月比 + 32.1%)  
 (前年同月比 + 11.0%)



|             | 京阪神          |       |       | 件数<br>(件) |
|-------------|--------------|-------|-------|-----------|
|             | 平均価格<br>(万円) | 前月比   | 前年比   |           |
| 平成26年7～9月   | 1,877        | -3.2% | 1.6%  | 2,076     |
| 平成26年10～12月 | 1,919        | 2.2%  | -3.0% | 2,225     |
| 平成27年1～3月   | 1,870        | -2.5% | -0.7% | 2,324     |
| 平成27年4～6月   | 1,885        | 0.8%  | -2.8% | 2,496     |
| 平成27年7～9月   | 1,848        | -2.0% | -1.5% | 2,256     |
| 平成27年10～12月 | 1,882        | 1.8%  | -1.9% | 2,389     |
| 平成28年1～3月   | 1,953        | 3.8%  | 4.4%  | 2,539     |
| 平成28年4～6月   | 1,947        | -0.3% | 3.3%  | 2,562     |
| 平成28年7～9月   | 1,902        | -2.3% | 2.9%  | 2,372     |
| 平成28年10～12月 | 1,959        | 3.0%  | 4.1%  | 2,506     |
| 平成29年1～3月   | 1,957        | -0.1% | 0.2%  | 2,355     |
| 平成29年4～6月   | 1,944        | -0.7% | -0.2% | 2,589     |
| 平成29年7～9月   | 1,926        | -0.9% | 1.3%  | 2,309     |
| 平成28年9月     | 1,910        | 1.6%  | 3.9%  | 757       |
| 平成28年10月    | 1,942        | 1.7%  | 0.7%  | 877       |
| 平成28年11月    | 1,923        | -1.0% | 2.9%  | 852       |
| 平成28年12月    | 2,017        | 4.9%  | 9.2%  | 777       |
| 平成29年1月     | 1,983        | -1.7% | 6.4%  | 606       |
| 平成29年2月     | 2,008        | 1.3%  | 1.5%  | 804       |
| 平成29年3月     | 1,898        | -5.5% | -4.2% | 945       |
| 平成29年4月     | 1,936        | 2.0%  | 3.3%  | 895       |
| 平成29年5月     | 1,906        | -1.5% | 2.4%  | 853       |
| 平成29年6月     | 1,993        | 4.6%  | -5.5% | 841       |
| 平成29年7月     | 1,909        | -4.2% | -0.2% | 833       |
| 平成29年8月     | 1,992        | 4.3%  | 6.0%  | 636       |
| 平成29年9月     | 1,893        | -5.0% | -0.9% | 840       |

〔首都圏〕 マンション平均価格の動向

|             | 首都圏   |       |       |           | 東京    |       |       |           | 埼玉    |        |       |           | 千葉    |        |       |           | 神奈川   |       |       |           |
|-------------|-------|-------|-------|-----------|-------|-------|-------|-----------|-------|--------|-------|-----------|-------|--------|-------|-----------|-------|-------|-------|-----------|
|             | 平均価格  |       |       | 件数<br>(件) | 平均価格  |       |       | 件数<br>(件) | 平均価格  |        |       | 件数<br>(件) | 平均価格  |        |       | 件数<br>(件) | 平均価格  |       |       | 件数<br>(件) |
|             | (万円)  | 前月比   | 前年比   |           | (万円)  | 前月比   | 前年比   |           | (万円)  | 前月比    | 前年比   |           | (万円)  | 前月比    | 前年比   |           | (万円)  | 前月比   | 前年比   |           |
| 平成26年7～9月   | 2,728 | 1.1%  | 5.0%  | 7,588     | 3,348 | 0.2%  | 5.6%  | 3,655     | 1,760 | 6.1%   | 5.3%  | 980       | 1,772 | 2.5%   | 1.9%  | 991       | 2,538 | 2.9%  | 5.5%  | 1,962     |
| 平成26年10～12月 | 2,821 | 3.4%  | 8.2%  | 7,982     | 3,462 | 3.4%  | 8.2%  | 3,980     | 1,796 | 2.1%   | 6.7%  | 1,023     | 1,827 | 3.1%   | 9.0%  | 1,000     | 2,566 | 1.1%  | 5.9%  | 1,979     |
| 平成27年1～3月   | 2,892 | 2.5%  | 8.0%  | 9,460     | 3,525 | 1.8%  | 8.2%  | 4,608     | 1,914 | 6.6%   | 11.7% | 1,116     | 1,869 | 2.3%   | 6.6%  | 1,272     | 2,678 | 4.4%  | 7.8%  | 2,464     |
| 平成27年4～6月   | 2,878 | -0.5% | 6.7%  | 8,930     | 3,559 | 1.0%  | 6.5%  | 4,410     | 1,756 | -8.2%  | 5.8%  | 1,088     | 1,816 | -2.8%  | 5.1%  | 1,118     | 2,619 | -2.2% | 6.2%  | 2,314     |
| 平成27年7～9月   | 2,888 | 0.4%  | 5.9%  | 7,995     | 3,531 | -0.8% | 5.5%  | 3,979     | 1,882 | 7.1%   | 6.9%  | 933       | 1,783 | -1.8%  | 0.6%  | 980       | 2,635 | 0.6%  | 3.8%  | 2,103     |
| 平成27年10～12月 | 2,911 | 0.8%  | 3.2%  | 8,391     | 3,626 | 2.7%  | 4.7%  | 4,202     | 1,890 | 0.4%   | 5.2%  | 1,038     | 1,827 | 2.5%   | 0.0%  | 1,075     | 2,537 | -3.7% | -1.1% | 2,076     |
| 平成28年1～3月   | 3,033 | 4.2%  | 4.9%  | 9,784     | 3,734 | 3.0%  | 5.9%  | 4,857     | 1,964 | 3.9%   | 2.6%  | 1,192     | 1,937 | 6.0%   | 3.7%  | 1,229     | 2,721 | 7.3%  | 1.6%  | 2,506     |
| 平成28年4～6月   | 2,973 | -2.0% | 3.3%  | 9,364     | 3,691 | -1.2% | 3.7%  | 4,739     | 1,860 | -5.3%  | 5.9%  | 1,136     | 1,888 | -2.5%  | 4.0%  | 1,126     | 2,586 | -5.0% | -1.3% | 2,363     |
| 平成28年7～9月   | 3,047 | 2.5%  | 5.5%  | 8,724     | 3,780 | 2.4%  | 7.1%  | 4,443     | 1,932 | 3.9%   | 2.7%  | 1,021     | 1,874 | -0.8%  | 5.1%  | 1,100     | 2,665 | 3.0%  | 1.1%  | 2,160     |
| 平成28年10～12月 | 3,144 | 3.2%  | 8.0%  | 9,317     | 3,883 | 2.7%  | 7.1%  | 4,778     | 2,034 | 5.3%   | 7.6%  | 1,109     | 2,003 | 6.9%   | 9.6%  | 1,123     | 2,701 | 1.4%  | 6.5%  | 2,307     |
| 平成29年1～3月   | 3,146 | 0.3%  | 3.7%  | 10,041    | 3,849 | -0.5% | 3.1%  | 5,227     | 2,033 | 0.0%   | 3.5%  | 1,217     | 1,966 | -1.8%  | 1.5%  | 1,212     | 2,771 | 2.6%  | 1.8%  | 2,385     |
| 平成29年4～6月   | 3,193 | 1.5%  | 7.4%  | 9,479     | 3,958 | 2.8%  | 7.2%  | 4,891     | 2,003 | -1.5%  | 7.7%  | 1,094     | 1,956 | -0.5%  | 3.6%  | 1,175     | 2,769 | -0.1% | 7.1%  | 2,319     |
| 平成29年7～9月   | 3,204 | 0.3%  | 5.1%  | 8,791     | 3,939 | -0.5% | 4.2%  | 4,550     | 2,004 | 0.0%   | 3.7%  | 1,039     | 1,977 | 1.0%   | 5.5%  | 1,090     | 2,846 | 2.8%  | 6.8%  | 2,112     |
| 平成27年1月     | 2,798 | -1.7% | 4.7%  | 2,440     | 3,322 | -5.3% | 1.3%  | 1,193     | 1,952 | 11.2%  | 19.2% | 285       | 1,826 | -4.1%  | 6.2%  | 324       | 2,691 | 3.9%  | 7.8%  | 638       |
| 平成27年2月     | 2,926 | 4.6%  | 8.7%  | 3,292     | 3,641 | 9.6%  | 10.7% | 1,572     | 1,973 | 1.0%   | 12.5% | 417       | 1,854 | 1.5%   | 8.1%  | 445       | 2,635 | -2.1% | 5.6%  | 858       |
| 平成27年3月     | 2,923 | -0.1% | 9.7%  | 3,728     | 3,558 | -2.3% | 10.6% | 1,843     | 1,829 | -7.3%  | 5.7%  | 414       | 1,909 | 2.9%   | 5.6%  | 503       | 2,708 | 2.8%  | 9.7%  | 968       |
| 平成27年4月     | 2,828 | -3.2% | 5.2%  | 2,808     | 3,490 | -1.9% | 3.6%  | 1,377     | 1,690 | -7.6%  | -0.5% | 357       | 1,933 | 1.3%   | 11.3% | 354       | 2,565 | -5.3% | 7.8%  | 720       |
| 平成27年5月     | 2,887 | 2.1%  | 8.7%  | 3,008     | 3,617 | 3.6%  | 11.8% | 1,454     | 1,744 | 3.2%   | 9.0%  | 369       | 1,732 | -10.4% | -1.5% | 372       | 2,629 | 2.5%  | 4.6%  | 813       |
| 平成27年6月     | 2,914 | 0.9%  | 6.2%  | 3,114     | 3,567 | -1.4% | 4.5%  | 1,579     | 1,834 | 5.2%   | 9.7%  | 362       | 1,791 | 3.5%   | 5.9%  | 392       | 2,658 | 1.1%  | 6.2%  | 781       |
| 平成27年7月     | 2,868 | -1.6% | 9.3%  | 2,808     | 3,479 | -2.5% | 8.7%  | 1,405     | 1,905 | 3.9%   | 11.4% | 325       | 1,749 | -2.4%  | 9.1%  | 339       | 2,645 | -0.5% | 4.9%  | 739       |
| 平成27年8月     | 2,832 | -1.3% | 0.4%  | 2,415     | 3,502 | 0.7%  | 0.4%  | 1,185     | 1,891 | -0.7%  | -0.9% | 303       | 1,750 | 0.0%   | -4.3% | 293       | 2,528 | -4.4% | -0.8% | 634       |
| 平成27年9月     | 2,958 | 4.5%  | 7.6%  | 2,772     | 3,607 | 3.0%  | 6.8%  | 1,389     | 1,848 | -2.3%  | 8.4%  | 305       | 1,844 | 5.4%   | -1.9% | 348       | 2,718 | 7.5%  | 6.8%  | 730       |
| 平成27年10月    | 2,948 | -0.4% | 4.8%  | 2,877     | 3,686 | 2.2%  | 6.0%  | 1,415     | 1,918 | 3.8%   | 8.5%  | 368       | 1,812 | -1.7%  | -0.2% | 363       | 2,601 | -4.3% | 2.2%  | 731       |
| 平成27年11月    | 2,916 | -1.1% | 3.8%  | 2,971     | 3,611 | -2.0% | 6.0%  | 1,500     | 1,855 | -3.3%  | -0.6% | 372       | 1,911 | 5.4%   | 7.8%  | 382       | 2,549 | -2.0% | -0.6% | 717       |
| 平成27年12月    | 2,864 | -1.8% | 0.6%  | 2,543     | 3,577 | -1.0% | 2.0%  | 1,287     | 1,898 | 2.3%   | 8.1%  | 298       | 1,747 | -8.6%  | -8.3% | 330       | 2,449 | -3.9% | -5.5% | 628       |
| 平成28年1月     | 2,987 | 4.3%  | 6.7%  | 2,655     | 3,712 | 3.8%  | 11.7% | 1,292     | 1,955 | 3.0%   | 0.2%  | 354       | 1,832 | 4.9%   | 0.3%  | 335       | 2,712 | 10.8% | 0.8%  | 674       |
| 平成28年2月     | 3,045 | 2.0%  | 4.1%  | 3,539     | 3,716 | 0.1%  | 2.1%  | 1,759     | 2,075 | 6.1%   | 5.2%  | 419       | 2,036 | 11.1%  | 9.8%  | 458       | 2,701 | -0.4% | 2.5%  | 903       |
| 平成28年3月     | 3,056 | 0.4%  | 4.6%  | 3,590     | 3,769 | 1.4%  | 5.9%  | 1,806     | 1,859 | -10.4% | 1.7%  | 419       | 1,914 | -6.0%  | 0.3%  | 436       | 2,747 | 1.7%  | 1.4%  | 929       |
| 平成28年4月     | 2,917 | -4.6% | 3.2%  | 3,294     | 3,638 | -3.5% | 4.2%  | 1,653     | 1,790 | -3.7%  | 5.9%  | 430       | 1,944 | 1.6%   | 0.6%  | 362       | 2,500 | -9.0% | -2.5% | 849       |
| 平成28年5月     | 2,991 | 2.5%  | 3.6%  | 3,001     | 3,695 | 1.6%  | 2.2%  | 1,503     | 1,923 | 7.4%   | 10.2% | 356       | 1,863 | -4.2%  | 7.6%  | 357       | 2,641 | 5.6%  | 0.4%  | 785       |
| 平成28年6月     | 3,016 | 0.8%  | 3.5%  | 3,069     | 3,744 | 1.3%  | 5.0%  | 1,583     | 1,883 | -2.1%  | 2.6%  | 350       | 1,861 | -0.1%  | 3.9%  | 407       | 2,627 | -0.5% | -1.2% | 729       |
| 平成28年7月     | 2,999 | -0.6% | 4.5%  | 3,190     | 3,747 | 0.1%  | 7.7%  | 1,592     | 1,936 | 2.8%   | 1.6%  | 383       | 1,815 | -2.4%  | 3.8%  | 416       | 2,633 | 0.2%  | -0.4% | 799       |
| 平成28年8月     | 3,009 | 0.4%  | 6.3%  | 2,384     | 3,748 | 0.0%  | 7.0%  | 1,200     | 1,903 | -1.7%  | 0.6%  | 280       | 1,918 | 5.6%   | 9.6%  | 310       | 2,607 | -1.0% | 3.2%  | 594       |
| 平成28年9月     | 3,126 | 3.9%  | 5.7%  | 3,150     | 3,835 | 2.3%  | 6.3%  | 1,651     | 1,952 | 2.6%   | 5.6%  | 358       | 1,901 | -0.9%  | 3.1%  | 374       | 2,743 | 5.2%  | 0.9%  | 767       |
| 平成28年10月    | 3,136 | 0.3%  | 6.4%  | 3,339     | 3,827 | -0.2% | 3.8%  | 1,683     | 2,153 | 10.3%  | 12.3% | 410       | 2,010 | 5.7%   | 10.9% | 392       | 2,765 | 0.8%  | 6.3%  | 854       |
| 平成28年11月    | 3,173 | 1.2%  | 8.8%  | 2,985     | 3,919 | 2.4%  | 8.5%  | 1,553     | 2,019 | -6.2%  | 8.9%  | 346       | 1,976 | -1.7%  | 3.4%  | 361       | 2,724 | -1.5% | 6.9%  | 725       |
| 平成28年12月    | 3,122 | -1.6% | 9.0%  | 2,993     | 3,908 | -0.3% | 9.3%  | 1,542     | 1,911 | -5.4%  | 0.7%  | 353       | 2,022 | 2.3%   | 15.8% | 370       | 2,605 | -4.4% | 6.4%  | 728       |
| 平成29年1月     | 3,138 | 0.5%  | 5.1%  | 2,861     | 3,818 | -2.3% | 2.9%  | 1,495     | 2,010 | 5.2%   | 2.8%  | 344       | 1,950 | -3.6%  | 6.4%  | 337       | 2,807 | 7.8%  | 3.5%  | 685       |
| 平成29年2月     | 3,152 | 0.4%  | 3.5%  | 3,461     | 3,867 | 1.3%  | 4.1%  | 1,784     | 2,080 | 3.5%   | 0.3%  | 417       | 1,960 | 0.5%   | -3.7% | 417       | 2,757 | -1.8% | 2.1%  | 843       |
| 平成29年3月     | 3,145 | -0.2% | 2.9%  | 3,719     | 3,856 | -0.3% | 2.3%  | 1,948     | 2,008 | -3.5%  | 8.0%  | 456       | 1,983 | 1.2%   | 3.6%  | 458       | 2,755 | -0.1% | 0.3%  | 857       |
| 平成29年4月     | 3,245 | 3.2%  | 11.2% | 3,163     | 4,083 | 5.9%  | 12.2% | 1,609     | 1,903 | -5.2%  | 6.3%  | 379       | 1,917 | -3.3%  | -1.4% | 394       | 2,839 | 3.1%  | 13.6% | 781       |
| 平成29年5月     | 3,173 | -2.2% | 6.1%  | 2,983     | 3,933 | -3.7% | 6.4%  | 1,532     | 2,080 | 9.3%   | 8.2%  | 356       | 1,950 | 1.7%   | 4.7%  | 372       | 2,729 | -3.9% | 3.3%  | 723       |
| 平成29年6月     | 3,162 | -0.3% | 4.8%  | 3,333     | 3,864 | -1.7% | 3.2%  | 1,750     | 2,031 | -2.4%  | 7.9%  | 359       | 2,000 | 2.6%   | 7.5%  | 409       | 2,737 | 0.3%  | 4.2%  | 815       |
| 平成29年7月     | 3,160 | -0.1% | 5.4%  | 3,304     | 3,864 | 0.0%  | 3.1%  | 1,722     | 1,956 | -3.7%  | 1.0%  | 391       | 1,918 | -4.1%  | 5.7%  | 402       | 2,853 | 4.3%  | 8.4%  | 789       |
| 平成29年8月     | 3,238 | 2.5%  | 7.6%  | 2,265     | 4,035 | 4.4%  | 7.6%  | 1,142     | 2,067 | 5.7%   | 8.7%  | 275       | 2,002 | 4.4%   | 4.4%  | 313       | 2,860 | 0.3%  | 9.7%  | 535       |
| 平成29年9月     | 3,226 | -0.3% | 3.2%  | 3,222     | 3,950 | -2.1% | 3.0%  | 1,686     | 2,007 | -2.9%  | 2.8%  | 373       | 2,018 | 0.8%   | 6.1%  | 375       | 2,830 | -1.0% | 3.2%  | 788       |



〔首都圏〕マンション(専有面積40～80㎡)㎡単価の動向

|             | 首都圏  |       |       |           | 東京   |       |       |           | 埼玉   |       |       |           | 千葉   |       |       |           | 神奈川  |       |       |           |
|-------------|------|-------|-------|-----------|------|-------|-------|-----------|------|-------|-------|-----------|------|-------|-------|-----------|------|-------|-------|-----------|
|             | 単価   |       |       | 件数<br>(件) | 単価   |       |       | 件数<br>(件) | 単価   |       |       | 件数<br>(件) | 単価   |       |       | 件数<br>(件) | 単価   |       |       | 件数<br>(件) |
|             | (万円) | 前月比   | 前年比   |           | (万円) | 前月比   | 前年比   |           | (万円) | 前月比   | 前年比   |           | (万円) | 前月比   | 前年比   |           | (万円) | 前月比   | 前年比   |           |
| 平成26年7～9月   | 40.8 | -0.5% | 5.9%  | 5,080     | 54.8 | -0.2% | 7.6%  | 2,268     | 25.0 | 2.6%  | 5.0%  | 774       | 22.1 | -2.0% | 1.1%  | 658       | 36.6 | 0.3%  | 5.8%  | 1,380     |
| 平成26年10～12月 | 43.2 | 6.1%  | 10.3% | 5,343     | 57.1 | 4.3%  | 9.8%  | 2,505     | 26.4 | 5.6%  | 8.2%  | 796       | 22.9 | 3.8%  | 7.0%  | 636       | 38.5 | 5.1%  | 8.7%  | 1,406     |
| 平成27年1～3月   | 44.0 | 1.9%  | 9.1%  | 6,344     | 58.2 | 1.9%  | 9.5%  | 2,944     | 27.3 | 3.5%  | 10.0% | 873       | 24.4 | 6.7%  | 8.0%  | 838       | 39.3 | 2.1%  | 7.7%  | 1,689     |
| 平成27年4～6月   | 43.7 | -0.9% | 6.6%  | 6,000     | 58.7 | 0.8%  | 6.9%  | 2,769     | 25.7 | -6.0% | 5.4%  | 859       | 23.6 | -3.6% | 4.7%  | 773       | 38.4 | -2.1% | 5.4%  | 1,599     |
| 平成27年7～9月   | 44.5 | 1.9%  | 9.1%  | 5,343     | 58.9 | 0.3%  | 7.4%  | 2,521     | 26.9 | 4.9%  | 7.8%  | 723       | 23.6 | 0.2%  | 7.0%  | 655       | 39.2 | 2.0%  | 7.2%  | 1,444     |
| 平成27年10～12月 | 44.9 | 0.9%  | 3.8%  | 5,600     | 61.2 | 3.9%  | 7.1%  | 2,653     | 26.9 | 0.0%  | 2.1%  | 804       | 23.6 | 0.0%  | 3.0%  | 717       | 37.3 | -5.0% | -3.1% | 1,426     |
| 平成28年1～3月   | 46.8 | 4.2%  | 6.2%  | 6,622     | 62.3 | 1.8%  | 7.0%  | 3,153     | 28.3 | 5.0%  | 3.6%  | 932       | 24.6 | 4.4%  | 0.7%  | 799       | 40.6 | 9.0%  | 3.4%  | 1,738     |
| 平成28年4～6月   | 46.0 | -1.6% | 5.4%  | 6,242     | 62.3 | 0.0%  | 6.1%  | 2,948     | 27.4 | -3.3% | 6.7%  | 892       | 24.9 | 1.1%  | 5.6%  | 767       | 38.4 | -5.3% | 0.0%  | 1,635     |
| 平成28年7～9月   | 47.3 | 2.8%  | 6.2%  | 5,889     | 62.9 | 1.0%  | 6.8%  | 2,854     | 28.8 | 5.3%  | 7.0%  | 800       | 24.6 | -1.3% | 4.1%  | 750       | 40.3 | 5.0%  | 2.9%  | 1,485     |
| 平成28年10～12月 | 48.1 | 1.7%  | 7.1%  | 6,231     | 64.1 | 1.9%  | 4.8%  | 3,021     | 29.2 | 1.2%  | 8.3%  | 857       | 25.7 | 4.7%  | 9.0%  | 745       | 40.1 | -0.7% | 7.5%  | 1,608     |
| 平成29年1～3月   | 48.9 | 1.7%  | 4.5%  | 6,843     | 64.3 | 0.4%  | 3.3%  | 3,413     | 29.9 | 2.5%  | 5.7%  | 951       | 25.9 | 0.9%  | 5.4%  | 796       | 41.0 | 2.3%  | 1.0%  | 1,683     |
| 平成29年4～6月   | 48.9 | -0.1% | 6.2%  | 6,442     | 64.8 | 0.7%  | 4.1%  | 3,177     | 28.8 | -3.7% | 5.2%  | 873       | 25.2 | -3.0% | 1.1%  | 763       | 41.4 | 0.9%  | 7.7%  | 1,629     |
| 平成29年7～9月   | 49.1 | 0.4%  | 3.8%  | 5,992     | 65.3 | 0.8%  | 3.9%  | 2,938     | 29.3 | 1.8%  | 1.8%  | 850       | 25.3 | 0.6%  | 3.1%  | 719       | 41.6 | 0.5%  | 3.0%  | 1,485     |
| 平成27年1月     | 43.2 | -1.2% | 8.8%  | 1,611     | 56.0 | -2.7% | 6.5%  | 730       | 28.2 | 7.4%  | 17.9% | 218       | 23.9 | 1.1%  | 6.5%  | 218       | 40.4 | 2.3%  | 10.4% | 445       |
| 平成27年2月     | 44.0 | 1.7%  | 8.5%  | 2,229     | 58.6 | 4.7%  | 9.6%  | 1,019     | 28.0 | -0.6% | 11.7% | 324       | 24.8 | 3.8%  | 13.4% | 294       | 38.5 | -4.6% | 5.7%  | 592       |
| 平成27年3月     | 44.6 | 1.4%  | 9.7%  | 2,504     | 59.1 | 0.9%  | 11.2% | 1,195     | 26.0 | -7.2% | 3.3%  | 331       | 24.4 | -1.9% | 4.5%  | 326       | 39.2 | 1.7%  | 7.6%  | 652       |
| 平成27年4月     | 43.3 | -2.9% | 4.2%  | 1,884     | 58.0 | -2.0% | 4.3%  | 872       | 24.9 | -4.3% | -1.8% | 282       | 24.9 | 2.2%  | 6.0%  | 242       | 38.2 | -2.5% | 5.6%  | 488       |
| 平成27年5月     | 44.3 | 2.2%  | 9.2%  | 2,048     | 60.5 | 4.3%  | 11.4% | 929       | 25.3 | 1.6%  | 8.7%  | 295       | 22.7 | -9.0% | 3.5%  | 259       | 38.7 | 1.4%  | 5.3%  | 565       |
| 平成27年6月     | 43.4 | -2.0% | 6.2%  | 2,068     | 57.6 | -4.8% | 5.1%  | 968       | 26.8 | 6.1%  | 10.4% | 282       | 23.2 | 2.3%  | 6.0%  | 272       | 38.4 | -1.0% | 5.2%  | 546       |
| 平成27年7月     | 44.1 | 1.6%  | 10.5% | 1,884     | 58.2 | 1.2%  | 9.2%  | 891       | 26.4 | -1.7% | 9.3%  | 248       | 23.7 | 2.3%  | 10.9% | 237       | 38.9 | 1.5%  | 5.6%  | 508       |
| 平成27年8月     | 44.4 | 0.8%  | 8.3%  | 1,630     | 59.1 | 1.5%  | 6.1%  | 762       | 27.2 | 3.0%  | 0.1%  | 234       | 23.0 | -2.9% | 6.2%  | 189       | 38.8 | -0.3% | 7.1%  | 445       |
| 平成27年9月     | 45.0 | 1.4%  | 8.8%  | 1,829     | 59.2 | 0.2%  | 7.1%  | 868       | 27.3 | 0.3%  | 12.7% | 241       | 23.9 | 3.9%  | 4.0%  | 229       | 39.9 | 2.7%  | 8.9%  | 491       |
| 平成27年10月    | 45.1 | 0.2%  | 6.1%  | 1,938     | 61.4 | 3.7%  | 7.7%  | 901       | 27.3 | 0.1%  | 6.4%  | 287       | 23.6 | -1.5% | 1.0%  | 238       | 38.0 | -4.6% | 1.8%  | 512       |
| 平成27年11月    | 45.2 | 0.1%  | 4.0%  | 1,996     | 61.8 | 0.5%  | 8.7%  | 949       | 25.8 | -5.4% | -5.4% | 296       | 24.6 | 4.2%  | 12.5% | 254       | 37.6 | -1.1% | -3.0% | 497       |
| 平成27年12月    | 44.3 | -2.0% | 1.1%  | 1,666     | 60.1 | -2.7% | 4.4%  | 803       | 28.0 | 8.4%  | 6.6%  | 221       | 22.5 | -8.3% | -4.9% | 225       | 35.9 | -4.5% | -9.1% | 417       |
| 平成28年1月     | 46.2 | 4.4%  | 6.9%  | 1,840     | 62.5 | 4.0%  | 11.6% | 850       | 28.6 | 2.3%  | 1.6%  | 286       | 23.6 | 4.7%  | -1.5% | 233       | 40.4 | 12.6% | 0.1%  | 471       |
| 平成28年2月     | 46.7 | 1.1%  | 6.1%  | 2,359     | 61.2 | -2.0% | 4.5%  | 1,132     | 28.9 | 0.9%  | 3.1%  | 328       | 25.9 | 9.9%  | 4.2%  | 281       | 40.5 | 0.1%  | 5.0%  | 618       |
| 平成28年3月     | 47.3 | 1.3%  | 6.1%  | 2,423     | 63.1 | 3.1%  | 6.7%  | 1,171     | 27.4 | -5.3% | 5.2%  | 318       | 24.2 | -6.6% | -0.8% | 285       | 40.9 | 1.0%  | 4.3%  | 649       |
| 平成28年4月     | 44.9 | -5.0% | 3.8%  | 2,165     | 61.0 | -3.3% | 5.3%  | 1,006     | 26.6 | -2.9% | 6.8%  | 338       | 25.6 | 6.0%  | 2.9%  | 254       | 37.6 | -8.0% | -1.6% | 567       |
| 平成28年5月     | 46.4 | 3.2%  | 4.8%  | 2,053     | 62.5 | 2.4%  | 3.3%  | 963       | 28.1 | 5.7%  | 11.1% | 284       | 24.5 | -4.6% | 7.9%  | 238       | 39.0 | 3.8%  | 0.8%  | 568       |
| 平成28年6月     | 46.8 | 0.8%  | 7.8%  | 2,024     | 63.3 | 1.4%  | 10.0% | 979       | 27.6 | -1.7% | 2.9%  | 270       | 24.5 | 0.4%  | 5.9%  | 275       | 38.7 | -0.9% | 0.9%  | 500       |
| 平成28年7月     | 46.4 | -0.9% | 5.2%  | 2,173     | 61.9 | -2.3% | 6.3%  | 1,022     | 28.3 | 2.6%  | 7.4%  | 301       | 24.9 | 1.3%  | 4.8%  | 289       | 40.4 | 4.3%  | 3.6%  | 561       |
| 平成28年8月     | 46.9 | 1.1%  | 5.6%  | 1,599     | 62.9 | 1.7%  | 6.4%  | 767       | 27.9 | -1.6% | 2.6%  | 222       | 24.3 | -2.3% | 5.5%  | 205       | 39.6 | -1.8% | 2.1%  | 405       |
| 平成28年9月     | 48.5 | 3.5%  | 7.7%  | 2,117     | 63.8 | 1.3%  | 7.7%  | 1,065     | 30.1 | 8.0%  | 10.4% | 277       | 24.4 | 0.5%  | 2.0%  | 256       | 40.9 | 3.2%  | 2.5%  | 519       |
| 平成28年10月    | 47.8 | -1.5% | 5.9%  | 2,236     | 62.9 | -1.4% | 2.3%  | 1,069     | 30.5 | 1.3%  | 11.6% | 320       | 26.8 | 9.6%  | 13.6% | 251       | 40.4 | -1.1% | 6.3%  | 596       |
| 平成28年11月    | 48.2 | 0.9%  | 6.8%  | 2,022     | 63.9 | 1.7%  | 3.5%  | 1,004     | 28.8 | -5.4% | 11.7% | 262       | 25.4 | -5.0% | 3.5%  | 248       | 40.1 | -0.8% | 6.7%  | 508       |
| 平成28年12月    | 48.2 | 0.0%  | 8.9%  | 1,973     | 65.5 | 2.6%  | 9.0%  | 948       | 28.0 | -2.9% | 0.1%  | 275       | 24.9 | -1.9% | 10.7% | 246       | 39.5 | -1.4% | 10.1% | 504       |
| 平成29年1月     | 49.6 | 2.9%  | 7.4%  | 1,960     | 64.5 | -1.7% | 3.1%  | 996       | 30.1 | 7.5%  | 5.1%  | 267       | 26.9 | 7.7%  | 14.0% | 212       | 41.7 | 5.4%  | 3.1%  | 485       |
| 平成29年2月     | 48.3 | -2.7% | 3.5%  | 2,333     | 63.7 | -1.1% | 4.1%  | 1,146     | 30.1 | 0.0%  | 4.2%  | 316       | 26.5 | -1.3% | 2.4%  | 278       | 40.4 | -3.1% | -0.2% | 593       |
| 平成29年3月     | 48.9 | 1.1%  | 3.3%  | 2,550     | 64.8 | 1.7%  | 2.6%  | 1,271     | 29.6 | -1.8% | 8.1%  | 368       | 24.7 | -6.7% | 2.3%  | 306       | 41.1 | 1.7%  | 0.5%  | 605       |
| 平成29年4月     | 49.2 | 0.8%  | 9.6%  | 2,171     | 66.0 | 1.8%  | 8.1%  | 1,077     | 28.0 | -5.2% | 5.5%  | 297       | 24.9 | 0.5%  | -3.0% | 267       | 41.3 | 0.7%  | 9.9%  | 530       |
| 平成29年5月     | 48.4 | -1.8% | 4.2%  | 2,023     | 64.0 | -3.0% | 2.4%  | 986       | 29.5 | 5.3%  | 5.1%  | 283       | 25.9 | 4.0%  | 5.8%  | 242       | 40.7 | -1.5% | 4.3%  | 512       |
| 平成29年6月     | 49.0 | 1.3%  | 4.7%  | 2,248     | 64.4 | 0.7%  | 1.7%  | 1,114     | 28.8 | -2.3% | 4.4%  | 293       | 24.8 | -4.2% | 1.0%  | 254       | 42.0 | 3.1%  | 8.5%  | 587       |
| 平成29年7月     | 48.4 | -1.2% | 4.4%  | 2,255     | 64.0 | -0.7% | 3.3%  | 1,118     | 28.9 | 0.1%  | 1.9%  | 326       | 24.2 | -2.5% | -2.8% | 261       | 41.5 | -1.1% | 2.8%  | 550       |
| 平成29年8月     | 49.4 | 2.0%  | 5.3%  | 1,518     | 66.8 | 4.4%  | 6.1%  | 725       | 29.9 | 3.5%  | 7.2%  | 215       | 25.4 | 5.1%  | 4.5%  | 206       | 41.8 | 0.8%  | 5.6%  | 372       |
| 平成29年9月     | 49.6 | 0.4%  | 2.2%  | 2,219     | 65.7 | -1.6% | 3.0%  | 1,095     | 29.4 | -1.5% | -2.2% | 309       | 26.4 | 4.1%  | 8.3%  | 252       | 41.4 | -1.0% | 1.4%  | 563       |

【首都圏】戸建住宅の平均価格の動向

|             | 首都圏   |       |       |       | 東京    |       |       |       | 埼玉    |       |       |     | 千葉    |        |        |     | 神奈川   |       |       |       |
|-------------|-------|-------|-------|-------|-------|-------|-------|-------|-------|-------|-------|-----|-------|--------|--------|-----|-------|-------|-------|-------|
|             | 平均価格  |       |       | 件数    | 平均価格  |       |       | 件数    | 平均価格  |       |       | 件数  | 平均価格  |        |        | 件数  | 平均価格  |       |       | 件数    |
|             | (万円)  | 前月比   | 前年比   |       | (万円)  | 前月比   | 前年比   |       | (万円)  | 前月比   | 前年比   |     | (万円)  | 前月比    | 前年比    |     | (万円)  | 前月比   | 前年比   |       |
| 平成26年7～9月   | 3,213 | 1.4%  | 0.4%  | 3,041 | 4,273 | 4.1%  | 5.6%  | 870   | 2,224 | 0.6%  | -3.6% | 573 | 2,075 | -3.2%  | -1.3%  | 505 | 3,414 | 1.5%  | -0.3% | 1,093 |
| 平成26年10～12月 | 3,224 | 0.4%  | 0.7%  | 3,002 | 4,188 | -2.0% | -0.4% | 861   | 2,242 | 0.8%  | -1.0% | 522 | 2,184 | 5.2%   | 2.0%   | 493 | 3,398 | -0.4% | 1.3%  | 1,126 |
| 平成27年1～3月   | 3,332 | 3.3%  | 2.6%  | 3,437 | 4,480 | 7.0%  | 5.6%  | 1,021 | 2,362 | 5.3%  | 3.9%  | 580 | 2,085 | -4.5%  | -2.0%  | 526 | 3,368 | -0.9% | -0.7% | 1,310 |
| 平成27年4～6月   | 3,267 | -2.0% | 3.1%  | 3,395 | 4,331 | -3.3% | 5.5%  | 1,017 | 2,398 | 1.5%  | 8.5%  | 591 | 2,068 | -0.8%  | -3.5%  | 593 | 3,385 | 0.5%  | 0.7%  | 1,194 |
| 平成27年7～9月   | 3,268 | 0.0%  | 1.7%  | 3,134 | 4,308 | -0.5% | 0.8%  | 909   | 2,348 | -2.1% | 5.6%  | 535 | 2,116 | 2.3%   | 2.0%   | 545 | 3,422 | 1.1%  | 0.2%  | 1,145 |
| 平成27年10～12月 | 3,197 | -2.2% | -0.9% | 3,427 | 4,106 | -4.7% | -2.0% | 1,075 | 2,324 | -1.0% | 3.6%  | 569 | 1,970 | -6.9%  | -9.8%  | 545 | 3,349 | -2.1% | -1.5% | 1,238 |
| 平成28年1～3月   | 3,311 | 3.6%  | -0.6% | 3,849 | 4,398 | 7.1%  | -1.8% | 1,202 | 2,273 | -2.2% | -3.7% | 647 | 2,124 | 7.8%   | 1.9%   | 627 | 3,389 | 1.2%  | 0.6%  | 1,373 |
| 平成28年4～6月   | 3,247 | -1.9% | -0.6% | 3,721 | 4,282 | -2.6% | -1.1% | 1,169 | 2,304 | 1.4%  | -3.9% | 676 | 2,121 | -0.2%  | 2.5%   | 627 | 3,354 | -1.0% | -0.9% | 1,249 |
| 平成28年7～9月   | 3,387 | 4.3%  | 3.6%  | 3,430 | 4,558 | 6.4%  | 5.8%  | 1,138 | 2,229 | -3.3% | -5.1% | 581 | 2,164 | 2.0%   | 2.3%   | 541 | 3,390 | 1.1%  | -0.9% | 1,170 |
| 平成28年10～12月 | 3,350 | -1.1% | 4.8%  | 3,382 | 4,328 | -5.0% | 5.4%  | 1,105 | 2,345 | 5.2%  | 0.9%  | 557 | 2,130 | -1.6%  | 8.1%   | 557 | 3,488 | 2.9%  | 4.1%  | 1,163 |
| 平成29年1～3月   | 3,380 | 0.9%  | 2.1%  | 3,796 | 4,383 | 1.3%  | -0.4% | 1,231 | 2,406 | 2.6%  | 5.8%  | 644 | 2,191 | 2.9%   | 3.3%   | 640 | 3,499 | 0.3%  | 3.3%  | 1,281 |
| 平成29年4～6月   | 3,312 | -2.0% | 2.0%  | 3,641 | 4,272 | -2.5% | -0.2% | 1,200 | 2,397 | -0.4% | 4.0%  | 645 | 2,100 | -4.1%  | -1.0%  | 611 | 3,464 | -1.0% | 3.3%  | 1,185 |
| 平成29年7～9月   | 3,394 | 2.5%  | 0.2%  | 3,311 | 4,466 | 4.5%  | -2.0% | 1,056 | 2,307 | -3.8% | 3.5%  | 520 | 2,157 | 2.7%   | -0.3%  | 547 | 3,487 | 0.7%  | 2.9%  | 1,188 |
| 平成27年1月     | 3,363 | 4.0%  | 4.9%  | 901   | 4,551 | 6.8%  | 14.6% | 257   | 2,343 | 1.7%  | 2.7%  | 158 | 1,874 | -11.6% | -14.0% | 126 | 3,485 | 5.8%  | 0.7%  | 360   |
| 平成27年2月     | 3,390 | 0.8%  | 2.4%  | 1,201 | 4,642 | 2.0%  | 2.3%  | 356   | 2,350 | 0.3%  | 3.1%  | 216 | 2,213 | 18.1%  | 6.5%   | 166 | 3,334 | -4.3% | 1.0%  | 463   |
| 平成27年3月     | 3,259 | -3.8% | 0.9%  | 1,335 | 4,294 | -7.5% | 2.3%  | 408   | 2,389 | 1.7%  | 5.7%  | 206 | 2,108 | -4.7%  | -1.2%  | 234 | 3,313 | -0.6% | -3.0% | 487   |
| 平成27年4月     | 3,248 | -0.4% | 2.7%  | 1,038 | 4,376 | 1.9%  | 4.9%  | 305   | 2,378 | -0.5% | 9.7%  | 173 | 1,956 | -7.2%  | -12.7% | 191 | 3,391 | 2.4%  | 3.5%  | 369   |
| 平成27年5月     | 3,305 | 1.8%  | 5.7%  | 1,124 | 4,282 | -2.2% | 11.4% | 344   | 2,420 | 1.8%  | 11.0% | 185 | 2,275 | 16.3%  | 2.1%   | 194 | 3,374 | -0.5% | -1.0% | 401   |
| 平成27年6月     | 3,247 | -1.7% | 1.3%  | 1,233 | 4,340 | 1.4%  | 1.5%  | 368   | 2,394 | -1.1% | 5.4%  | 233 | 1,979 | -13.0% | 0.2%   | 208 | 3,390 | 0.5%  | 0.0%  | 424   |
| 平成27年7月     | 3,217 | -1.0% | 0.5%  | 1,048 | 4,364 | 0.6%  | 7.0%  | 296   | 2,300 | -3.9% | 7.0%  | 195 | 2,092 | 5.7%   | -2.7%  | 195 | 3,377 | -0.4% | -4.3% | 362   |
| 平成27年8月     | 3,174 | -1.3% | -0.8% | 988   | 4,127 | -5.4% | -3.7% | 278   | 2,349 | 2.1%  | 6.6%  | 163 | 2,083 | -0.4%  | 7.8%   | 183 | 3,364 | -0.4% | 0.6%  | 364   |
| 平成27年9月     | 3,402 | 7.2%  | 5.1%  | 1,098 | 4,407 | 6.8%  | -0.6% | 335   | 2,400 | 2.2%  | 4.5%  | 177 | 2,179 | 4.6%   | 3.8%   | 167 | 3,510 | 4.3%  | 4.8%  | 419   |
| 平成27年10月    | 3,245 | -4.6% | 1.0%  | 1,178 | 4,205 | -4.6% | 2.3%  | 360   | 2,407 | 0.3%  | 9.9%  | 194 | 1,904 | -12.6% | -20.2% | 175 | 3,360 | -4.2% | -1.7% | 449   |
| 平成27年11月    | 3,131 | -3.5% | -2.9% | 1,239 | 4,026 | -4.3% | -3.9% | 393   | 2,288 | -5.0% | 2.4%  | 208 | 1,985 | 4.2%   | -1.9%  | 197 | 3,244 | -3.5% | -6.2% | 441   |
| 平成27年12月    | 3,221 | 2.9%  | -0.4% | 1,010 | 4,094 | 1.7%  | -3.9% | 322   | 2,272 | -0.7% | -1.4% | 167 | 2,019 | 1.7%   | -4.8%  | 173 | 3,467 | 6.9%  | 5.2%  | 348   |
| 平成28年1月     | 3,325 | 3.2%  | -1.1% | 1,048 | 4,324 | 5.6%  | -5.0% | 328   | 2,223 | -2.2% | -5.1% | 167 | 2,114 | 4.7%   | 12.8%  | 163 | 3,463 | -0.1% | -0.6% | 390   |
| 平成28年2月     | 3,287 | -1.2% | -3.0% | 1,428 | 4,271 | -1.2% | -8.0% | 437   | 2,303 | 3.6%  | -2.0% | 239 | 2,122 | 0.4%   | -4.1%  | 220 | 3,402 | -1.8% | 2.0%  | 532   |
| 平成28年3月     | 3,325 | 1.2%  | 2.0%  | 1,373 | 4,582 | 7.3%  | 6.7%  | 437   | 2,280 | -1.0% | -4.6% | 241 | 2,133 | 0.5%   | 1.2%   | 244 | 3,309 | -2.7% | -0.1% | 451   |
| 平成28年4月     | 3,284 | -1.2% | 1.1%  | 1,254 | 4,291 | -6.3% | -1.9% | 403   | 2,351 | 3.1%  | -1.1% | 224 | 2,137 | 0.2%   | 9.3%   | 203 | 3,370 | 1.8%  | -0.6% | 424   |
| 平成28年5月     | 3,241 | -1.3% | -1.9% | 1,258 | 4,367 | 1.8%  | 2.0%  | 387   | 2,263 | -3.8% | -6.5% | 245 | 2,187 | 2.4%   | -3.9%  | 219 | 3,327 | -1.3% | -1.4% | 407   |
| 平成28年6月     | 3,215 | -0.8% | -1.0% | 1,209 | 4,186 | -4.1% | -3.5% | 379   | 2,302 | 1.8%  | -3.8% | 207 | 2,033 | -7.0%  | 2.8%   | 205 | 3,366 | 1.2%  | -0.7% | 418   |
| 平成28年7月     | 3,348 | 4.2%  | 4.1%  | 1,267 | 4,619 | 10.3% | 5.8%  | 392   | 2,165 | -6.0% | -5.9% | 217 | 2,120 | 4.3%   | 1.3%   | 224 | 3,427 | 1.8%  | 1.5%  | 434   |
| 平成28年8月     | 3,379 | 0.9%  | 6.5%  | 1,004 | 4,517 | -2.2% | 9.5%  | 354   | 2,347 | 8.4%  | -0.1% | 173 | 2,187 | 3.2%   | 5.0%   | 154 | 3,253 | -5.1% | -3.3% | 323   |
| 平成28年9月     | 3,437 | 1.7%  | 1.0%  | 1,159 | 4,533 | 0.3%  | 2.9%  | 392   | 2,194 | -6.5% | -8.6% | 191 | 2,202 | 0.7%   | 1.1%   | 163 | 3,458 | 6.3%  | -1.5% | 413   |
| 平成28年10月    | 3,426 | -0.3% | 5.6%  | 1,237 | 4,539 | 0.1%  | 7.9%  | 410   | 2,342 | 6.7%  | -2.7% | 200 | 2,227 | 1.1%   | 16.9%  | 213 | 3,463 | 0.2%  | 3.1%  | 414   |
| 平成28年11月    | 3,286 | -4.1% | 5.0%  | 1,138 | 4,238 | -6.6% | 5.3%  | 378   | 2,282 | -2.6% | -0.3% | 190 | 1,998 | -10.2% | 0.7%   | 171 | 3,414 | -1.4% | 5.3%  | 399   |
| 平成28年12月    | 3,330 | 1.3%  | 3.4%  | 1,007 | 4,162 | -1.8% | 1.7%  | 317   | 2,419 | 6.0%  | 6.5%  | 167 | 2,141 | 7.1%   | 6.1%   | 173 | 3,599 | 5.4%  | 3.8%  | 350   |
| 平成29年1月     | 3,387 | 1.7%  | 1.9%  | 984   | 4,315 | 3.7%  | -0.2% | 318   | 2,446 | 1.1%  | 10.1% | 175 | 2,148 | 0.3%   | 1.7%   | 174 | 3,656 | 1.6%  | 5.6%  | 317   |
| 平成29年2月     | 3,385 | -0.1% | 3.0%  | 1,360 | 4,333 | 0.4%  | 1.5%  | 462   | 2,354 | -3.8% | 2.2%  | 222 | 2,281 | 6.2%   | 7.5%   | 225 | 3,471 | -5.1% | 2.0%  | 451   |
| 平成29年3月     | 3,370 | -0.4% | 1.4%  | 1,452 | 4,480 | 3.4%  | -2.2% | 451   | 2,425 | 3.0%  | 6.4%  | 247 | 2,138 | -6.3%  | 0.2%   | 241 | 3,428 | -1.2% | 3.6%  | 513   |
| 平成29年4月     | 3,329 | -1.2% | 1.4%  | 1,212 | 4,249 | -5.2% | -1.0% | 392   | 2,434 | 0.4%  | 3.5%  | 216 | 2,143 | 0.3%   | 0.3%   | 201 | 3,505 | 2.3%  | 4.0%  | 403   |
| 平成29年5月     | 3,313 | -0.5% | 2.2%  | 1,224 | 4,245 | -0.1% | -2.8% | 423   | 2,377 | -2.3% | 5.1%  | 214 | 2,050 | -4.3%  | -6.3%  | 205 | 3,484 | -0.6% | 4.7%  | 382   |
| 平成29年6月     | 3,295 | -0.6% | 2.5%  | 1,205 | 4,326 | 1.9%  | 3.3%  | 385   | 2,379 | 0.1%  | 3.3%  | 215 | 2,108 | 2.8%   | 3.7%   | 205 | 3,402 | -2.3% | 1.1%  | 400   |
| 平成29年7月     | 3,475 | 5.5%  | 3.8%  | 1,188 | 4,682 | 8.2%  | 1.4%  | 383   | 2,395 | 0.7%  | 10.7% | 182 | 2,082 | -1.2%  | -1.8%  | 192 | 3,480 | 2.3%  | 1.6%  | 431   |
| 平成29年8月     | 3,281 | -5.6% | -2.9% | 911   | 4,304 | -8.1% | -4.7% | 280   | 2,216 | -7.5% | -5.6% | 128 | 2,200 | 5.6%   | 0.6%   | 155 | 3,331 | -4.3% | 2.4%  | 348   |
| 平成29年9月     | 3,399 | 3.6%  | -1.1% | 1,212 | 4,372 | 1.6%  | -3.6% | 393   | 2,285 | 3.1%  | 4.1%  | 210 | 2,195 | -0.2%  | -0.4%  | 200 | 3,626 | 8.9%  | 4.9%  | 409   |

【近畿圏】マンション平均価格の動向

|             | 京阪神   |       |       |           | 大阪    |        |       |           | 兵庫    |       |       |           | 京都    |        |       |           |
|-------------|-------|-------|-------|-----------|-------|--------|-------|-----------|-------|-------|-------|-----------|-------|--------|-------|-----------|
|             | 平均価格  |       |       | 件数<br>(件) | 平均価格  |        |       | 件数<br>(件) | 平均価格  |       |       | 件数<br>(件) | 平均価格  |        |       | 件数<br>(件) |
|             | (万円)  | 前月比   | 前年比   |           | (万円)  | 前月比    | 前年比   |           | (万円)  | 前月比   | 前年比   |           | (万円)  | 前月比    | 前年比   |           |
| 平成26年7～9月   | 1,869 | 2.0%  | 4.7%  | 3,424     | 1,923 | 2.9%   | 11.8% | 1,761     | 1,780 | -0.2% | -2.6% | 1,268     | 1,912 | 4.7%   | -1.3% | 395       |
| 平成26年10～12月 | 1,898 | 1.5%  | 2.5%  | 3,592     | 1,925 | 0.1%   | 4.1%  | 1,849     | 1,879 | 5.6%  | 1.1%  | 1,305     | 1,837 | -3.9%  | 0.5%  | 438       |
| 平成27年1～3月   | 1,936 | 2.0%  | 5.3%  | 4,175     | 1,939 | 0.7%   | 5.0%  | 2,199     | 1,895 | 0.8%  | 4.7%  | 1,482     | 2,044 | 11.3%  | 8.5%  | 494       |
| 平成27年4～6月   | 1,933 | -0.1% | 5.5%  | 3,960     | 1,973 | 1.7%   | 5.6%  | 2,061     | 1,859 | -1.9% | 4.3%  | 1,418     | 1,981 | -3.1%  | 8.5%  | 481       |
| 平成27年7～9月   | 1,955 | 1.2%  | 4.6%  | 3,665     | 1,977 | 0.2%   | 2.8%  | 1,911     | 1,899 | 2.1%  | 6.7%  | 1,343     | 2,039 | 2.9%   | 6.6%  | 411       |
| 平成27年10～12月 | 1,943 | -0.6% | 2.4%  | 3,856     | 1,980 | 0.1%   | 2.8%  | 1,990     | 1,874 | -1.3% | -0.3% | 1,408     | 1,993 | -2.2%  | 8.5%  | 458       |
| 平成28年1～3月   | 2,063 | 6.2%  | 6.6%  | 4,144     | 2,104 | 6.2%   | 8.5%  | 2,175     | 1,992 | 6.3%  | 5.1%  | 1,486     | 2,095 | 5.1%   | 2.5%  | 483       |
| 平成28年4～6月   | 2,024 | -1.9% | 4.7%  | 3,925     | 2,117 | 0.6%   | 7.3%  | 2,039     | 1,911 | -4.1% | 2.8%  | 1,417     | 1,960 | -6.5%  | -1.1% | 469       |
| 平成28年7～9月   | 2,047 | 1.1%  | 4.7%  | 3,553     | 2,118 | 0.1%   | 7.1%  | 1,909     | 1,938 | 1.4%  | 2.1%  | 1,251     | 2,050 | 4.6%   | 0.5%  | 393       |
| 平成28年10～12月 | 2,104 | 2.8%  | 8.3%  | 3,981     | 2,198 | 3.8%   | 11.0% | 2,162     | 1,974 | 1.9%  | 5.3%  | 1,334     | 2,046 | -0.2%  | 2.6%  | 485       |
| 平成29年1～3月   | 2,143 | 1.8%  | 3.9%  | 4,142     | 2,213 | 0.7%   | 5.2%  | 2,209     | 2,020 | 2.3%  | 1.4%  | 1,396     | 2,175 | 6.3%   | 3.8%  | 537       |
| 平成29年4～6月   | 2,095 | -2.2% | 3.5%  | 4,031     | 2,178 | -1.6%  | 2.9%  | 2,166     | 1,940 | -4.0% | 1.5%  | 1,370     | 2,163 | -0.6%  | 10.3% | 495       |
| 平成29年7～9月   | 2,128 | 1.6%  | 3.9%  | 3,616     | 2,191 | 0.6%   | 3.4%  | 2,019     | 1,977 | 1.9%  | 2.0%  | 1,185     | 2,249 | 4.0%   | 9.7%  | 412       |
| 平成27年1月     | 1,974 | 3.9%  | 9.3%  | 1,014     | 1,981 | 5.4%   | 8.1%  | 533       | 1,911 | 0.4%  | 7.2%  | 363       | 2,132 | 8.8%   | 22.5% | 118       |
| 平成27年2月     | 1,907 | -3.4% | 2.8%  | 1,498     | 1,907 | -3.7%  | 4.0%  | 839       | 1,837 | -3.9% | -2.6% | 484       | 2,102 | -1.4%  | 13.2% | 175       |
| 平成27年3月     | 1,938 | 1.6%  | 5.3%  | 1,663     | 1,944 | 1.9%   | 4.2%  | 827       | 1,930 | 5.1%  | 9.7%  | 635       | 1,941 | -7.7%  | -1.0% | 201       |
| 平成27年4月     | 1,894 | -2.3% | 4.6%  | 1,278     | 1,862 | -4.2%  | 0.2%  | 666       | 1,905 | -1.3% | 8.7%  | 460       | 1,997 | 2.9%   | 12.6% | 152       |
| 平成27年5月     | 1,877 | -0.9% | 2.4%  | 1,314     | 1,939 | 4.1%   | 3.6%  | 668       | 1,754 | -7.9% | -2.7% | 497       | 2,013 | 0.8%   | 13.6% | 149       |
| 平成27年6月     | 2,023 | 7.8%  | 9.0%  | 1,368     | 2,105 | 8.6%   | 12.0% | 727       | 1,926 | 9.8%  | 7.1%  | 461       | 1,941 | -3.6%  | 0.4%  | 180       |
| 平成27年7月     | 1,887 | -6.7% | 1.8%  | 1,262     | 1,874 | -11.0% | -0.4% | 681       | 1,834 | -4.8% | 3.6%  | 432       | 2,096 | 8.0%   | 5.8%  | 149       |
| 平成27年8月     | 1,976 | 4.7%  | 9.9%  | 1,063     | 2,042 | 9.0%   | 9.8%  | 537       | 1,909 | 4.1%  | 15.9% | 409       | 1,903 | -9.2%  | -7.2% | 117       |
| 平成27年9月     | 2,004 | 1.4%  | 3.8%  | 1,340     | 2,029 | -0.6%  | 1.6%  | 693       | 1,946 | 1.9%  | 3.0%  | 502       | 2,089 | 9.8%   | 20.1% | 145       |
| 平成27年10月    | 1,908 | -4.8% | 1.1%  | 1,337     | 1,930 | -4.9%  | 0.8%  | 692       | 1,841 | -5.4% | -1.8% | 490       | 2,022 | -3.2%  | 11.9% | 155       |
| 平成27年11月    | 1,916 | 0.4%  | 0.4%  | 1,327     | 1,970 | 2.1%   | -0.6% | 692       | 1,863 | 1.2%  | 0.1%  | 470       | 1,839 | -9.1%  | 5.8%  | 165       |
| 平成27年12月    | 2,012 | 5.0%  | 6.0%  | 1,192     | 2,049 | 4.0%   | 9.0%  | 606       | 1,922 | 3.2%  | 0.9%  | 448       | 2,145 | 16.6%  | 9.5%  | 138       |
| 平成28年1月     | 1,972 | -2.0% | -0.1% | 1,036     | 1,974 | -3.7%  | -0.4% | 551       | 1,962 | 2.1%  | 2.7%  | 368       | 1,990 | -7.2%  | -6.7% | 117       |
| 平成28年2月     | 2,090 | 6.0%  | 9.6%  | 1,479     | 2,094 | 6.1%   | 9.8%  | 766       | 2,029 | 3.4%  | 10.5% | 523       | 2,244 | 12.8%  | 6.8%  | 190       |
| 平成28年3月     | 2,096 | 0.3%  | 8.2%  | 1,629     | 2,196 | 4.9%   | 13.0% | 858       | 1,978 | -2.5% | 2.5%  | 595       | 2,005 | -10.7% | 3.3%  | 176       |
| 平成28年4月     | 2,006 | -4.3% | 5.9%  | 1,432     | 2,084 | -5.1%  | 11.9% | 734       | 1,920 | -2.9% | 0.8%  | 505       | 1,938 | -3.3%  | -3.0% | 193       |
| 平成28年5月     | 2,032 | 1.3%  | 8.3%  | 1,255     | 2,157 | 3.5%   | 11.2% | 662       | 1,857 | -3.3% | 5.9%  | 448       | 2,000 | 3.2%   | -0.6% | 145       |
| 平成28年6月     | 2,036 | 0.2%  | 0.6%  | 1,238     | 2,114 | -2.0%  | 0.4%  | 643       | 1,954 | 5.2%  | 1.5%  | 464       | 1,948 | -2.6%  | 0.4%  | 131       |
| 平成28年7月     | 2,043 | 0.3%  | 8.3%  | 1,211     | 2,127 | 0.6%   | 13.5% | 647       | 1,872 | -4.2% | 2.1%  | 421       | 2,167 | 11.2%  | 3.4%  | 143       |
| 平成28年8月     | 2,038 | -0.2% | 3.1%  | 1,104     | 2,116 | -0.5%  | 3.6%  | 581       | 1,944 | 3.8%  | 1.8%  | 391       | 1,975 | -8.9%  | 3.8%  | 132       |
| 平成28年9月     | 2,059 | 1.0%  | 2.7%  | 1,238     | 2,112 | -0.2%  | 4.1%  | 681       | 1,995 | 2.6%  | 2.5%  | 439       | 1,991 | 0.8%   | -4.7% | 118       |
| 平成28年10月    | 2,115 | 2.7%  | 10.8% | 1,383     | 2,189 | 3.6%   | 13.4% | 745       | 2,013 | 0.9%  | 9.3%  | 469       | 2,070 | 4.0%   | 2.4%  | 169       |
| 平成28年11月    | 2,118 | 0.1%  | 10.5% | 1,344     | 2,217 | 1.3%   | 12.5% | 727       | 1,995 | -0.9% | 7.1%  | 460       | 2,019 | -2.5%  | 9.8%  | 157       |
| 平成28年12月    | 2,078 | -1.9% | 3.3%  | 1,254     | 2,187 | -1.4%  | 6.7%  | 690       | 1,904 | -4.6% | -0.9% | 405       | 2,046 | 1.3%   | -4.6% | 159       |
| 平成29年1月     | 2,091 | 0.6%  | 6.0%  | 1,080     | 2,170 | -0.8%  | 9.9%  | 567       | 1,950 | 2.4%  | -0.6% | 385       | 2,162 | 5.7%   | 8.6%  | 128       |
| 平成29年2月     | 2,142 | 2.4%  | 2.5%  | 1,470     | 2,165 | -0.2%  | 3.4%  | 785       | 2,105 | 7.9%  | 3.7%  | 499       | 2,144 | -0.8%  | -4.5% | 186       |
| 平成29年3月     | 2,178 | 1.7%  | 3.9%  | 1,592     | 2,284 | 5.5%   | 4.0%  | 857       | 1,989 | -5.5% | 0.6%  | 512       | 2,207 | 3.0%   | 10.1% | 223       |
| 平成29年4月     | 2,109 | -3.2% | 5.1%  | 1,429     | 2,165 | -5.2%  | 3.9%  | 736       | 1,940 | -2.5% | 1.0%  | 504       | 2,341 | 6.0%   | 20.8% | 189       |
| 平成29年5月     | 2,126 | 0.8%  | 4.6%  | 1,271     | 2,201 | 1.7%   | 2.0%  | 718       | 1,943 | 0.2%  | 4.6%  | 414       | 2,280 | -2.6%  | 14.0% | 139       |
| 平成29年6月     | 2,050 | -3.6% | 0.7%  | 1,331     | 2,167 | -1.5%  | 2.5%  | 712       | 1,936 | -0.4% | -0.9% | 452       | 1,863 | -18.3% | -4.4% | 167       |
| 平成29年7月     | 2,111 | 3.0%  | 3.3%  | 1,319     | 2,190 | 1.1%   | 3.0%  | 733       | 1,946 | 0.5%  | 4.0%  | 435       | 2,199 | 18.0%  | 1.5%  | 151       |
| 平成29年8月     | 2,126 | 0.7%  | 4.3%  | 979       | 2,176 | -0.6%  | 2.8%  | 556       | 1,938 | -0.4% | -0.3% | 306       | 2,383 | 8.4%   | 20.7% | 117       |
| 平成29年9月     | 2,145 | 0.9%  | 4.2%  | 1,318     | 2,204 | 1.3%   | 4.4%  | 730       | 2,034 | 5.0%  | 2.0%  | 444       | 2,191 | -8.1%  | 10.0% | 144       |

【近畿圏】マンション(専有面積40～80㎡)㎡単価の動向

|             | 京阪神  |       |       |           | 大阪   |       |       |           | 兵庫   |       |       |           | 京都   |       |       |           |
|-------------|------|-------|-------|-----------|------|-------|-------|-----------|------|-------|-------|-----------|------|-------|-------|-----------|
|             | 単価   |       |       | 件数<br>(件) | 単価   |       |       | 件数<br>(件) | 単価   |       |       | 件数<br>(件) | 単価   |       |       | 件数<br>(件) |
|             | (万円) | 前月比   | 前年比   |           | (万円) | 前月比   | 前年比   |           | (万円) | 前月比   | 前年比   |           | (万円) | 前月比   | 前年比   |           |
| 平成26年7～9月   | 25.2 | -0.4% | 2.4%  | 2,363     | 26.1 | 0.4%  | 9.7%  | 1,227     | 22.8 | -1.3% | -5.4% | 863       | 28.7 | 0.3%  | -3.4% | 273       |
| 平成26年10～12月 | 25.7 | 2.0%  | 2.8%  | 2,717     | 25.8 | -1.1% | 2.0%  | 1,449     | 25.0 | 9.6%  | 5.0%  | 934       | 27.6 | -3.8% | 1.8%  | 334       |
| 平成27年1～3月   | 26.8 | 4.3%  | 6.8%  | 2,792     | 27.0 | 4.7%  | 8.9%  | 1,545     | 24.4 | -2.4% | 0.4%  | 917       | 32.4 | 17.4% | 13.3% | 330       |
| 平成27年4～6月   | 26.7 | -0.4% | 5.5%  | 2,952     | 27.3 | 1.1%  | 5.0%  | 1,560     | 24.7 | 1.2%  | 6.9%  | 1,040     | 29.9 | -7.7% | 4.5%  | 352       |
| 平成27年7～9月   | 27.5 | 3.0%  | 9.1%  | 2,668     | 28.4 | 4.0%  | 8.8%  | 1,453     | 24.6 | -0.4% | 7.9%  | 908       | 31.5 | 5.4%  | 9.8%  | 307       |
| 平成27年10～12月 | 27.2 | -1.1% | 5.8%  | 2,910     | 28.5 | 0.4%  | 10.5% | 1,532     | 24.5 | -0.4% | -2.0% | 1,035     | 29.5 | -6.3% | 6.9%  | 343       |
| 平成28年1～3月   | 28.7 | 5.5%  | 7.1%  | 2,822     | 29.5 | 3.5%  | 9.3%  | 1,503     | 26.2 | 6.9%  | 7.4%  | 979       | 32.2 | 9.2%  | -0.6% | 340       |
| 平成28年4～6月   | 28.7 | 0.0%  | 7.5%  | 2,987     | 30.2 | 2.4%  | 10.6% | 1,556     | 26.0 | -0.8% | 5.3%  | 1,055     | 30.2 | -6.2% | 1.0%  | 376       |
| 平成28年7～9月   | 28.9 | 0.7%  | 5.1%  | 2,566     | 30.1 | -0.3% | 6.0%  | 1,385     | 25.7 | -1.2% | 4.5%  | 861       | 32.6 | 7.9%  | 3.5%  | 320       |
| 平成28年10～12月 | 29.6 | 2.4%  | 8.8%  | 2,866     | 30.8 | 2.3%  | 8.1%  | 1,573     | 27.2 | 5.8%  | 11.0% | 957       | 31.2 | -4.3% | 5.8%  | 336       |
| 平成29年1～3月   | 30.0 | 1.4%  | 4.5%  | 2,830     | 31.2 | 1.3%  | 5.8%  | 1,509     | 27.0 | -0.7% | 3.1%  | 928       | 32.2 | 3.2%  | 0.0%  | 393       |
| 平成29年4～6月   | 29.9 | -0.3% | 4.2%  | 2,980     | 30.9 | -1.0% | 2.3%  | 1,642     | 27.0 | 0.0%  | 3.8%  | 973       | 33.5 | 4.0%  | 10.9% | 365       |
| 平成29年7～9月   | 30.4 | 1.7%  | 5.2%  | 2,564     | 31.8 | 2.9%  | 5.6%  | 1,440     | 26.4 | -2.2% | 2.7%  | 807       | 34.1 | 1.8%  | 4.6%  | 317       |
| 平成27年1月     | 27.1 | 7.1%  | 7.5%  | 602       | 27.5 | 9.1%  | 10.0% | 330       | 24.8 | 3.3%  | 1.6%  | 200       | 31.9 | 8.5%  | 11.1% | 72        |
| 平成27年2月     | 26.8 | -1.1% | 5.1%  | 1,076     | 27.0 | -1.8% | 9.3%  | 624       | 23.7 | -4.4% | -7.1% | 332       | 34.2 | 7.2%  | 16.7% | 120       |
| 平成27年3月     | 26.6 | -0.7% | 8.1%  | 1,114     | 26.7 | -1.1% | 7.7%  | 591       | 24.8 | 4.6%  | 7.8%  | 385       | 31.1 | -9.1% | 11.1% | 138       |
| 平成27年4月     | 26.2 | -1.5% | 1.9%  | 1,100     | 26.6 | -0.4% | -1.8% | 585       | 24.6 | -0.8% | 7.0%  | 391       | 29.2 | -6.1% | 6.6%  | 124       |
| 平成27年5月     | 27.0 | 3.1%  | 9.3%  | 871       | 27.1 | 1.9%  | 8.4%  | 476       | 25.2 | 2.4%  | 11.5% | 294       | 31.5 | 7.9%  | 6.8%  | 101       |
| 平成27年6月     | 27.0 | 0.0%  | 6.3%  | 981       | 28.4 | 4.8%  | 10.9% | 499       | 24.3 | -3.6% | 3.0%  | 355       | 29.2 | -7.3% | 0.0%  | 127       |
| 平成27年7月     | 27.0 | 0.0%  | 6.3%  | 964       | 27.5 | -3.2% | 4.6%  | 546       | 24.2 | -0.4% | 5.2%  | 300       | 32.2 | 10.3% | 14.6% | 118       |
| 平成27年8月     | 28.6 | 5.9%  | 15.8% | 787       | 29.8 | 8.4%  | 16.9% | 427       | 25.6 | 5.8%  | 14.8% | 272       | 32.3 | 0.3%  | 11.0% | 88        |
| 平成27年9月     | 26.9 | -5.9% | 5.9%  | 917       | 28.2 | -5.4% | 6.8%  | 480       | 24.1 | -5.9% | 5.2%  | 336       | 30.0 | -7.1% | 2.7%  | 101       |
| 平成27年10月    | 27.4 | 1.9%  | 7.9%  | 995       | 29.0 | 2.8%  | 14.2% | 530       | 24.5 | 1.7%  | -3.9% | 347       | 28.9 | -3.7% | 13.8% | 118       |
| 平成27年11月    | 26.9 | -1.8% | 1.5%  | 929       | 28.0 | -3.4% | 4.1%  | 490       | 24.2 | -1.2% | -5.1% | 323       | 29.8 | 3.1%  | 7.6%  | 116       |
| 平成27年12月    | 27.3 | 1.5%  | 7.9%  | 986       | 28.5 | 1.8%  | 13.1% | 512       | 24.9 | 2.9%  | 3.7%  | 365       | 29.8 | 0.0%  | 1.4%  | 109       |
| 平成28年1月     | 27.6 | 1.1%  | 1.8%  | 605       | 29.0 | 1.8%  | 5.5%  | 313       | 24.1 | -3.2% | -2.8% | 221       | 32.3 | 8.4%  | 1.3%  | 71        |
| 平成28年2月     | 28.5 | 3.3%  | 6.3%  | 1,089     | 28.9 | -0.3% | 7.0%  | 584       | 26.6 | 10.4% | 12.2% | 364       | 31.4 | -2.8% | -8.2% | 141       |
| 平成28年3月     | 29.4 | 3.2%  | 10.5% | 1,128     | 30.3 | 4.8%  | 13.5% | 606       | 26.9 | 1.1%  | 8.5%  | 394       | 32.9 | 4.8%  | 5.8%  | 128       |
| 平成28年4月     | 28.5 | -3.1% | 8.8%  | 1,097     | 30.0 | -1.0% | 12.8% | 569       | 25.7 | -4.5% | 4.5%  | 387       | 29.9 | -9.1% | 2.4%  | 141       |
| 平成28年5月     | 29.0 | 1.8%  | 7.4%  | 873       | 30.6 | 2.0%  | 12.9% | 459       | 26.4 | 2.7%  | 4.8%  | 299       | 29.4 | -1.7% | -6.7% | 115       |
| 平成28年6月     | 28.8 | -0.7% | 6.7%  | 1,017     | 30.1 | -1.6% | 6.0%  | 528       | 26.0 | -1.5% | 7.0%  | 369       | 31.3 | 6.5%  | 7.2%  | 120       |
| 平成28年7月     | 29.2 | 1.4%  | 8.1%  | 900       | 30.5 | 1.3%  | 10.9% | 495       | 25.7 | -1.2% | 6.2%  | 295       | 33.1 | 5.8%  | 2.8%  | 110       |
| 平成28年8月     | 28.8 | -1.4% | 0.7%  | 800       | 30.3 | -0.7% | 1.7%  | 406       | 25.7 | 0.0%  | 0.4%  | 283       | 31.4 | -5.1% | -2.8% | 111       |
| 平成28年9月     | 28.7 | -0.3% | 6.7%  | 866       | 29.4 | -3.0% | 4.3%  | 484       | 25.8 | 0.4%  | 7.1%  | 283       | 33.3 | 6.1%  | 11.0% | 99        |
| 平成28年10月    | 29.7 | 3.5%  | 8.4%  | 920       | 31.0 | 5.4%  | 6.9%  | 511       | 27.5 | 6.6%  | 12.2% | 311       | 30.2 | -9.3% | 4.5%  | 98        |
| 平成28年11月    | 29.9 | 0.7%  | 11.2% | 993       | 31.7 | 2.3%  | 13.2% | 534       | 26.5 | -3.6% | 9.5%  | 333       | 31.5 | 4.3%  | 5.7%  | 126       |
| 平成28年12月    | 29.2 | -2.3% | 7.0%  | 953       | 29.6 | -6.6% | 3.9%  | 528       | 27.5 | 3.8%  | 10.4% | 313       | 31.8 | 1.0%  | 6.7%  | 112       |
| 平成29年1月     | 30.2 | 3.4%  | 9.4%  | 622       | 31.6 | 6.8%  | 9.0%  | 335       | 26.1 | -5.1% | 8.3%  | 197       | 33.7 | 6.0%  | 4.3%  | 90        |
| 平成29年2月     | 29.8 | -1.3% | 4.6%  | 1,137     | 31.1 | -1.6% | 7.6%  | 590       | 27.3 | 4.6%  | 2.6%  | 392       | 31.1 | -7.7% | -1.0% | 155       |
| 平成29年3月     | 30.1 | 1.0%  | 2.4%  | 1,071     | 31.2 | 0.3%  | 3.0%  | 584       | 27.1 | -0.7% | 0.7%  | 339       | 32.4 | 4.2%  | -1.5% | 148       |
| 平成29年4月     | 30.2 | 0.3%  | 6.0%  | 1,046     | 30.4 | -2.6% | 1.3%  | 583       | 28.0 | 3.3%  | 8.9%  | 331       | 34.6 | 6.8%  | 15.7% | 132       |
| 平成29年5月     | 29.5 | -2.3% | 1.7%  | 918       | 30.9 | 1.6%  | 1.0%  | 493       | 26.3 | -6.1% | -0.4% | 312       | 32.5 | -6.1% | 10.5% | 113       |
| 平成29年6月     | 30.0 | 1.7%  | 4.2%  | 1,016     | 31.3 | 1.3%  | 4.0%  | 566       | 26.7 | 1.5%  | 2.7%  | 330       | 33.3 | 2.5%  | 6.4%  | 120       |
| 平成29年7月     | 29.5 | -1.7% | 1.0%  | 908       | 31.1 | -0.6% | 2.0%  | 495       | 25.7 | -3.7% | 0.0%  | 293       | 32.0 | -3.9% | -3.3% | 120       |
| 平成29年8月     | 30.8 | 4.4%  | 6.9%  | 779       | 32.1 | 3.2%  | 5.9%  | 453       | 27.0 | 5.1%  | 5.1%  | 236       | 34.6 | 8.1%  | 10.2% | 90        |
| 平成29年9月     | 31.0 | 0.6%  | 8.0%  | 877       | 32.3 | 0.6%  | 9.9%  | 492       | 26.7 | -1.1% | 3.5%  | 278       | 35.9 | 3.8%  | 7.8%  | 107       |

[近畿圏] 戸建住宅の平均価格の動向

|             | 京阪神   |       |       |           | 大阪    |       |        |           | 兵庫    |        |        |           | 京都    |        |        |           |
|-------------|-------|-------|-------|-----------|-------|-------|--------|-----------|-------|--------|--------|-----------|-------|--------|--------|-----------|
|             | 平均価格  |       |       | 件数<br>(件) | 平均価格  |       |        | 件数<br>(件) | 平均価格  |        |        | 件数<br>(件) | 平均価格  |        |        | 件数<br>(件) |
|             | (万円)  | 前月比   | 前年比   |           | (万円)  | 前月比   | 前年比    |           | (万円)  | 前月比    | 前年比    |           | (万円)  | 前月比    | 前年比    |           |
| 平成26年7～9月   | 1,877 | -3.2% | 1.6%  | 2,076     | 1,696 | -4.7% | 1.4%   | 1,003     | 2,102 | -2.2%  | 1.0%   | 659       | 1,959 | -1.1%  | 3.2%   | 414       |
| 平成26年10～12月 | 1,919 | 2.2%  | -3.0% | 2,225     | 1,694 | -0.1% | -4.9%  | 1,125     | 2,104 | 0.1%   | -5.1%  | 662       | 2,215 | 13.1%  | 8.6%   | 438       |
| 平成27年1～3月   | 1,870 | -2.5% | -0.7% | 2,324     | 1,725 | 1.8%  | -1.9%  | 1,166     | 2,046 | -2.8%  | 1.4%   | 681       | 1,975 | -10.9% | -1.0%  | 477       |
| 平成27年4～6月   | 1,885 | 0.8%  | -2.8% | 2,496     | 1,692 | -1.9% | -4.9%  | 11,915    | 2,114 | 3.3%   | -1.7%  | 7,188     | 2,011 | 1.8%   | 1.5%   | 5,270     |
| 平成27年7～9月   | 1,848 | -2.0% | -1.5% | 2,256     | 1,635 | -3.4% | -3.6%  | 1,102     | 2,042 | -3.4%  | -2.9%  | 684       | 2,067 | 2.8%   | 5.5%   | 470       |
| 平成27年10～12月 | 1,882 | 1.8%  | -1.9% | 2,389     | 1,749 | 6.9%  | 3.2%   | 1,159     | 2,067 | 1.2%   | -1.8%  | 708       | 1,928 | -6.7%  | -13.0% | 522       |
| 平成28年1～3月   | 1,953 | 3.8%  | 4.4%  | 2,539     | 1,784 | 2.0%  | 3.4%   | 1,206     | 2,085 | 0.9%   | 1.9%   | 806       | 2,135 | 10.8%  | 8.1%   | 527       |
| 平成28年4～6月   | 1,947 | -0.3% | 3.3%  | 2,562     | 1,743 | -2.3% | 3.0%   | 1,235     | 1,986 | -4.8%  | -6.0%  | 760       | 2,341 | 9.6%   | 16.4%  | 567       |
| 平成28年7～9月   | 1,902 | -2.3% | 2.9%  | 2,372     | 1,776 | 1.9%  | 8.6%   | 1,152     | 2,012 | 1.3%   | -1.4%  | 693       | 2,031 | -13.3% | -1.7%  | 527       |
| 平成28年10～12月 | 1,959 | 3.0%  | 4.1%  | 2,506     | 1,809 | 1.8%  | 3.4%   | 1,217     | 2,103 | 4.5%   | 1.8%   | 758       | 2,096 | 3.2%   | 8.7%   | 531       |
| 平成29年1～3月   | 1,957 | -0.1% | 0.2%  | 2,355     | 1,805 | -0.2% | 1.2%   | 1,196     | 2,051 | -2.5%  | -1.6%  | 658       | 2,198 | 4.9%   | 3.0%   | 501       |
| 平成29年4～6月   | 1,944 | -0.7% | -0.2% | 2,589     | 1,868 | 3.5%  | 7.2%   | 1,293     | 1,953 | -4.8%  | -1.7%  | 742       | 2,111 | -4.0%  | -9.8%  | 554       |
| 平成29年7～9月   | 1,926 | -0.9% | 1.3%  | 2,309     | 1,805 | -3.4% | 1.6%   | 1,133     | 2,037 | 4.3%   | 1.2%   | 650       | 2,051 | -2.8%  | 1.0%   | 526       |
| 平成27年1月     | 1,867 | -5.5% | -5.8% | 557       | 1,665 | -5.6% | -12.6% | 275       | 2,001 | -7.4%  | -2.9%  | 160       | 2,146 | -3.7%  | 5.0%   | 122       |
| 平成27年2月     | 1,846 | -1.1% | -1.9% | 795       | 1,765 | 6.0%  | 2.4%   | 410       | 2,062 | 3.0%   | 0.9%   | 227       | 1,747 | -18.6% | -15.2% | 158       |
| 平成27年3月     | 1,892 | 2.5%  | 3.4%  | 972       | 1,726 | -2.2% | 1.1%   | 481       | 2,058 | -0.2%  | 4.5%   | 294       | 2,051 | 17.4%  | 7.0%   | 197       |
| 平成27年4月     | 1,882 | -0.5% | -3.4% | 811       | 1,677 | -2.8% | -6.6%  | 399       | 2,017 | -2.0%  | -9.2%  | 224       | 2,155 | 5.1%   | 16.8%  | 188       |
| 平成27年5月     | 1,876 | -0.3% | -1.5% | 802       | 1,669 | -0.5% | -4.6%  | 391       | 2,139 | 6.0%   | 0.7%   | 239       | 1,981 | -8.1%  | 3.1%   | 172       |
| 平成27年6月     | 1,896 | 1.1%  | -3.5% | 883       | 1,727 | 3.5%  | -3.5%  | 432       | 2,173 | 1.6%   | 3.5%   | 266       | 1,892 | -4.5%  | -12.8% | 185       |
| 平成27年7月     | 1,850 | -2.4% | -3.1% | 765       | 1,669 | -3.4% | -1.5%  | 370       | 2,078 | -4.4%  | -4.2%  | 231       | 1,939 | 2.5%   | -4.7%  | 164       |
| 平成27年8月     | 1,858 | 0.4%  | 1.3%  | 648       | 1,638 | -1.9% | -2.3%  | 318       | 2,056 | -1.1%  | -1.6%  | 195       | 2,089 | 7.7%   | 13.3%  | 135       |
| 平成27年9月     | 1,839 | -1.0% | -2.3% | 843       | 1,603 | -2.1% | -6.5%  | 414       | 1,998 | -2.8%  | -2.8%  | 258       | 2,171 | 3.9%   | 10.0%  | 171       |
| 平成27年10月    | 1,929 | 4.9%  | 4.7%  | 807       | 1,764 | 10.0% | 10.4%  | 372       | 2,107 | 5.5%   | 1.4%   | 256       | 2,018 | -7.0%  | -4.3%  | 179       |
| 平成27年11月    | 1,868 | -3.2% | -3.7% | 827       | 1,821 | 3.2%  | 5.8%   | 403       | 1,962 | -6.9%  | -5.5%  | 240       | 1,850 | -8.3%  | -20.3% | 184       |
| 平成27年12月    | 1,847 | -1.1% | -6.5% | 755       | 1,658 | -9.0% | -6.0%  | 384       | 2,136 | 8.9%   | -1.1%  | 212       | 1,916 | 3.6%   | -14.0% | 159       |
| 平成28年1月     | 1,864 | 0.9%  | -0.2% | 600       | 1,721 | 3.8%  | 3.4%   | 285       | 1,949 | -8.7%  | -2.6%  | 177       | 2,052 | 7.1%   | -4.4%  | 138       |
| 平成28年2月     | 1,978 | 6.1%  | 7.2%  | 940       | 1,783 | 3.5%  | 1.0%   | 464       | 2,159 | 10.8%  | 4.7%   | 298       | 2,183 | 6.4%   | 25.0%  | 178       |
| 平成28年3月     | 1,981 | 0.2%  | 4.7%  | 999       | 1,824 | 2.3%  | 5.7%   | 457       | 2,092 | -3.1%  | 1.7%   | 331       | 2,149 | -1.6%  | 4.8%   | 211       |
| 平成28年4月     | 1,875 | -5.4% | -0.4% | 897       | 1,666 | -8.7% | -0.7%  | 430       | 2,091 | 0.0%   | 3.7%   | 266       | 2,037 | -5.2%  | -5.5%  | 201       |
| 平成28年5月     | 1,862 | -0.7% | -0.7% | 831       | 1,749 | 5.0%  | 4.8%   | 410       | 1,915 | -8.4%  | -10.5% | 242       | 2,048 | 0.5%   | 3.4%   | 179       |
| 平成28年6月     | 2,110 | 13.3% | 11.3% | 834       | 1,819 | 4.0%  | 5.3%   | 395       | 1,944 | 1.5%   | -10.5% | 252       | 2,948 | 43.9%  | 55.8%  | 187       |
| 平成28年7月     | 1,913 | -9.3% | 3.4%  | 896       | 1,840 | 1.2%  | 10.2%  | 443       | 1,905 | -2.0%  | -8.3%  | 240       | 2,075 | -29.6% | 7.0%   | 213       |
| 平成28年8月     | 1,879 | -1.8% | 1.1%  | 719       | 1,719 | -6.6% | 4.9%   | 342       | 2,081 | 9.2%   | 1.2%   | 233       | 1,930 | -7.0%  | -7.6%  | 144       |
| 平成28年9月     | 1,910 | 1.6%  | 3.9%  | 757       | 1,752 | 1.9%  | 9.3%   | 367       | 2,057 | -1.2%  | 3.0%   | 220       | 2,060 | 6.7%   | -5.1%  | 170       |
| 平成28年10月    | 1,942 | 1.7%  | 0.7%  | 877       | 1,813 | 3.5%  | 2.8%   | 428       | 2,093 | 1.8%   | -0.7%  | 256       | 2,027 | -1.6%  | 0.4%   | 193       |
| 平成28年11月    | 1,923 | -1.0% | 2.9%  | 852       | 1,770 | -2.4% | -2.8%  | 416       | 2,108 | 0.7%   | 7.4%   | 258       | 2,012 | -0.7%  | 8.8%   | 178       |
| 平成28年12月    | 2,017 | 4.9%  | 9.2%  | 777       | 1,847 | 4.4%  | 11.4%  | 373       | 2,109 | 0.0%   | -1.3%  | 244       | 2,271 | 12.9%  | 18.5%  | 160       |
| 平成29年1月     | 1,983 | -1.7% | 6.4%  | 606       | 1,777 | -3.8% | 3.3%   | 326       | 2,176 | 3.2%   | 11.6%  | 152       | 2,280 | 0.4%   | 11.1%  | 128       |
| 平成29年2月     | 2,008 | 1.3%  | 1.5%  | 804       | 1,845 | 3.8%  | 3.5%   | 396       | 1,977 | -9.1%  | -8.4%  | 244       | 2,446 | 7.3%   | 12.0%  | 164       |
| 平成29年3月     | 1,898 | -5.5% | -4.2% | 945       | 1,791 | -2.9% | -1.8%  | 474       | 2,046 | 3.5%   | -2.2%  | 262       | 1,954 | -20.1% | -9.1%  | 209       |
| 平成29年4月     | 1,936 | 2.0%  | 3.3%  | 895       | 1,895 | 5.8%  | 13.7%  | 447       | 1,951 | -4.6%  | -6.7%  | 258       | 2,010 | 2.9%   | -1.3%  | 190       |
| 平成29年5月     | 1,906 | -1.5% | 2.4%  | 853       | 1,827 | -3.6% | 4.5%   | 435       | 1,918 | -1.7%  | 0.2%   | 243       | 2,085 | 3.7%   | 1.8%   | 175       |
| 平成29年6月     | 1,993 | 4.6%  | -5.5% | 841       | 1,882 | 3.0%  | 3.5%   | 411       | 1,990 | 3.8%   | 2.4%   | 241       | 2,237 | 7.3%   | -24.1% | 189       |
| 平成29年7月     | 1,909 | -4.2% | -0.2% | 833       | 1,812 | -3.7% | -1.5%  | 424       | 1,994 | 0.2%   | 4.7%   | 231       | 2,030 | -9.3%  | -2.2%  | 178       |
| 平成29年8月     | 1,992 | 4.3%  | 6.0%  | 636       | 1,865 | 2.9%  | 8.5%   | 304       | 2,204 | 10.5%  | 5.9%   | 191       | 1,979 | -2.5%  | 2.5%   | 141       |
| 平成29年9月     | 1,893 | -5.0% | -0.9% | 840       | 1,752 | -6.1% | 0.0%   | 405       | 1,940 | -12.0% | -5.7%  | 228       | 2,118 | 7.0%   | 2.8%   | 207       |