

*当センターのホームページでご覧いただけます。URL <http://www.retpc.jp>

指定流通機構の物件動向（平成29年6月）

この調査は、公益財団法人東日本不動産流通機構及び社団法人近畿圏不動産流通機構に成約報告のあった取引事例を集計したものである。

1. 首都圏の状況

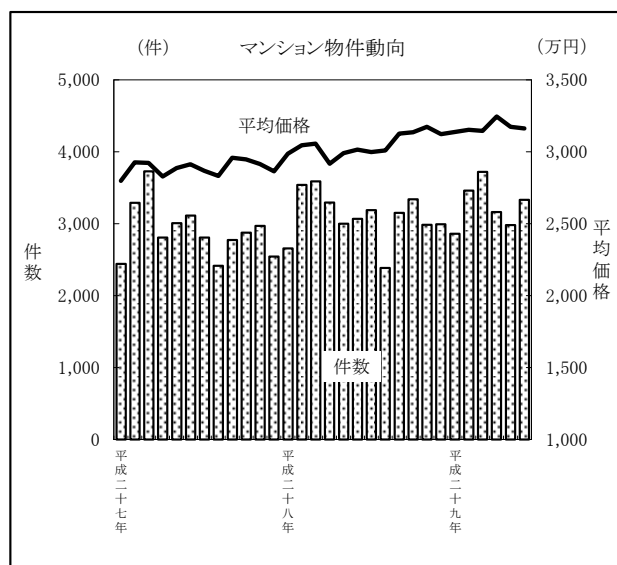
平成29年6月のマンション成約平均価格は、3,162万円と前月比で2ヶ月連続してマイナスとなり、前年比では54ヶ月連続してプラスとなった。成約件数は、3,333件と前月比ではふたたびプラスに転じ、前年比でもふたたびプラスに転じた。

マンション成約平均㎡単価（専有面積40～80㎡）は、49.0万円と前月比でふたたびプラスに転じ、前年比では55ヶ月連続してプラスとなった。

戸建住宅の成約平均価格は、3,295万円と前月比で5ヶ月連続してマイナスとなり、前年比では12ヶ月連続してプラスとなった。

(1) マンション平均価格の動向

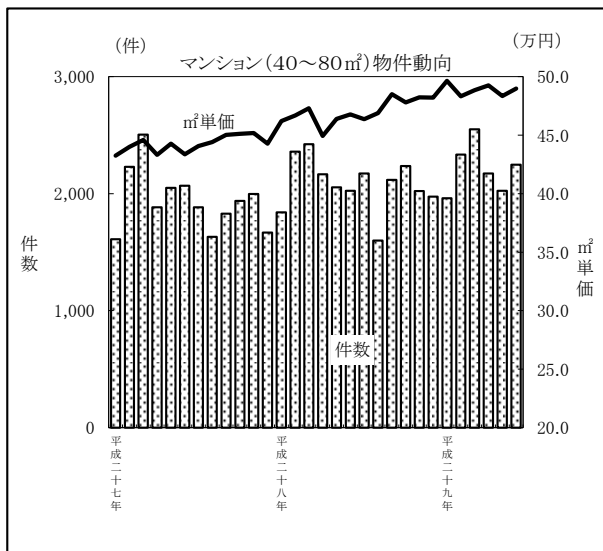
- ①平均価格 3,162万円
 （前月比 - 0.3%）
 （前年同月比 + 4.8%）
- ②成約件数 3,333件
 （前月比 + 11.7%）
 （前年同月比 + 8.6%）



| | 首都圏 | | | |
|-------------|--------------|-------|-------|-----------|
| | 平均価格 (万円) | 前年比 | | 件数 (件) |
| | | 前月比 | 前年比 | |
| 平成26年4～6月 | 2,697 | 0.8% | 5.1% | 8,235 |
| 平成26年7～9月 | 2,728 | 1.1% | 5.0% | 7,588 |
| 平成26年10～12月 | 2,821 | 3.4% | 8.2% | 7,982 |
| 平成27年1～3月 | 2,892 | 2.5% | 8.0% | 9,460 |
| 平成27年4～6月 | 2,878 | -0.5% | 6.7% | 8,930 |
| 平成27年7～9月 | 2,888 | 0.4% | 5.9% | 7,995 |
| 平成27年10～12月 | 2,911 | 0.8% | 3.2% | 8,391 |
| 平成28年1～3月 | 3,033 | 4.2% | 4.9% | 9,784 |
| 平成28年4～6月 | 2,973 | -2.0% | 3.3% | 9,364 |
| 平成28年7～9月 | 3,047 | 2.5% | 5.5% | 8,724 |
| 平成28年10～12月 | 3,144 | 3.2% | 8.0% | 9,317 |
| 平成29年1～3月 | 3,146 | 0.3% | 3.7% | 10,041 |
| 平成29年4～6月 | 3,193 | 1.5% | 7.4% | 9,479 |
| 平成28年6月 | 3,016 | 0.8% | 3.5% | 3,069 |
| 平成28年7月 | 2,999 | -0.6% | 4.5% | 3,190 |
| 平成28年8月 | 3,009 | 0.4% | 6.3% | 2,384 |
| 平成28年9月 | 3,126 | 3.9% | 5.7% | 3,150 |
| 平成28年10月 | 3,136 | 0.3% | 6.4% | 3,339 |
| 平成28年11月 | 3,173 | 1.2% | 8.8% | 2,985 |
| 平成28年12月 | 3,122 | -1.6% | 9.0% | 2,993 |
| 平成29年1月 | 3,138 | 0.5% | 5.1% | 2,861 |
| 平成29年2月 | 3,152 | 0.4% | 3.5% | 3,461 |
| 平成29年3月 | 3,145 | -0.2% | 2.9% | 3,719 |
| 平成29年4月 | 3,245 | 3.2% | 11.2% | 3,163 |
| 平成29年5月 | 3,173 | -2.2% | 6.1% | 2,983 |
| 平成29年6月 | 3,162 | -0.3% | 4.8% | 3,333 |

(2) マンション (専有面積40～80㎡) ㎡単価の動向

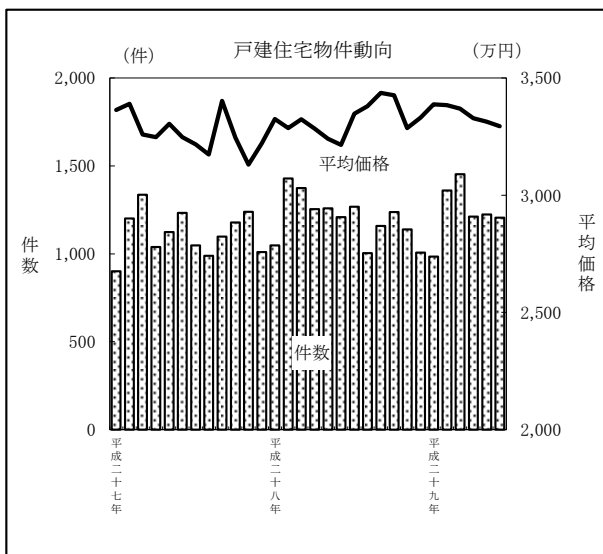
- ①平均㎡単価 49.0万円
 (前月比 + 1.3%)
 (前年同月比 + 4.7%)
 ②成約件数 2,248件
 (前月比 + 11.1%)
 (前年同月比 + 11.1%)



| | 首都圏 | | | 件数 (件) |
|-------------|------------|-------|-------|-----------|
| | 単価 (万円) | 前月比 | 前年比 | |
| 平成26年4～6月 | 41.0 | 1.5% | 7.0% | 5,521 |
| 平成26年7～9月 | 40.8 | -0.5% | 5.9% | 5,080 |
| 平成26年10～12月 | 43.2 | 6.1% | 10.3% | 5,343 |
| 平成27年1～3月 | 44.0 | 1.9% | 9.1% | 6,344 |
| 平成27年4～6月 | 43.7 | -0.9% | 6.6% | 6,000 |
| 平成27年7～9月 | 44.5 | 1.9% | 9.1% | 5,343 |
| 平成27年10～12月 | 44.9 | 0.9% | 3.8% | 5,600 |
| 平成28年1～3月 | 46.8 | 4.2% | 6.2% | 6,622 |
| 平成28年4～6月 | 46.0 | -1.6% | 5.4% | 6,242 |
| 平成28年7～9月 | 47.3 | 2.8% | 6.2% | 5,889 |
| 平成28年10～12月 | 48.1 | 1.7% | 7.1% | 6,231 |
| 平成29年1～3月 | 48.9 | 1.7% | 4.5% | 6,843 |
| 平成29年4～6月 | 48.9 | -0.1% | 6.2% | 6,442 |
| 平成28年6月 | 46.8 | 0.8% | 7.8% | 2,024 |
| 平成28年7月 | 46.4 | -0.9% | 5.2% | 2,173 |
| 平成28年8月 | 46.9 | 1.1% | 5.6% | 1,599 |
| 平成28年9月 | 48.5 | 3.5% | 7.7% | 2,117 |
| 平成28年10月 | 47.8 | -1.5% | 5.9% | 2,236 |
| 平成28年11月 | 48.2 | 0.9% | 6.8% | 2,022 |
| 平成28年12月 | 48.2 | 0.0% | 8.9% | 1,973 |
| 平成29年1月 | 49.6 | 2.9% | 7.4% | 1,960 |
| 平成29年2月 | 48.3 | -2.7% | 3.5% | 2,333 |
| 平成29年3月 | 48.9 | 1.1% | 3.3% | 2,550 |
| 平成29年4月 | 49.2 | 0.8% | 9.6% | 2,171 |
| 平成29年5月 | 48.4 | -1.8% | 4.2% | 2,023 |
| 平成29年6月 | 49.0 | 1.3% | 4.7% | 2,248 |

(3) 戸建住宅平均価格の動向

- ①平均価格 3,295万円
 (前月比 - 0.6%)
 (前年同月比 + 2.5%)
 ②成約件数 1,205件
 (前月比 - 1.6%)
 (前年同月比 - 0.3%)

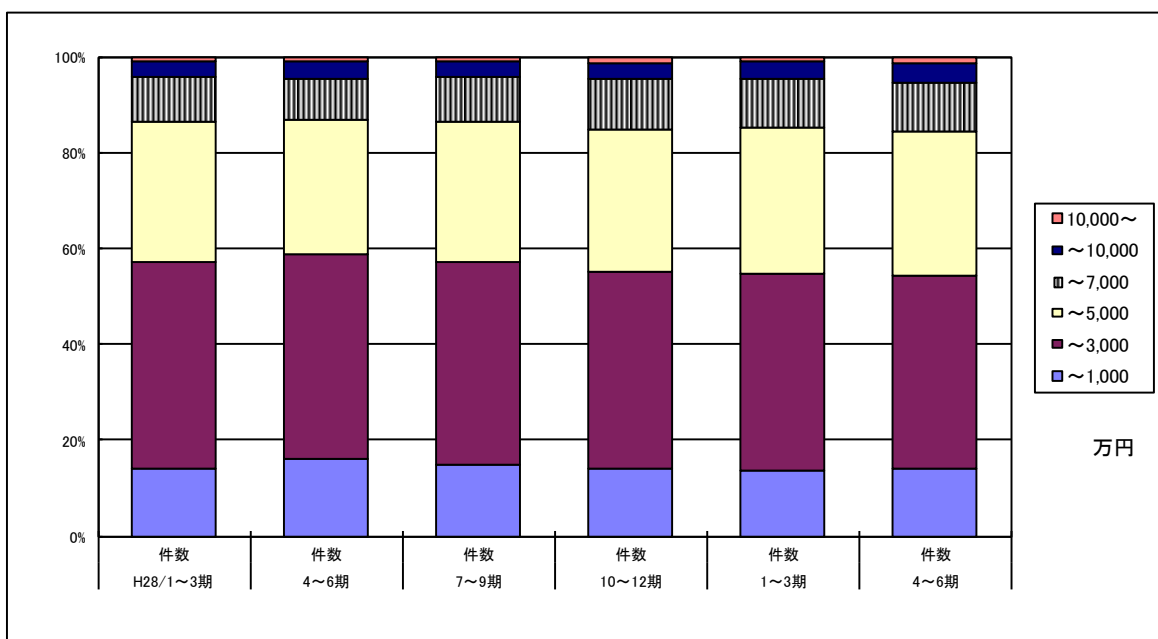


| | 首都圏 | | | 件数 (件) |
|-------------|--------------|-------|-------|-----------|
| | 平均価格 (万円) | 前月比 | 前年比 | |
| 平成26年4～6月 | 3,167 | -2.5% | -0.8% | 3,131 |
| 平成26年7～9月 | 3,213 | 1.4% | 0.4% | 3,041 |
| 平成26年10～12月 | 3,224 | 0.4% | 0.7% | 3,002 |
| 平成27年1～3月 | 3,332 | 3.3% | 2.6% | 3,437 |
| 平成27年4～6月 | 3,267 | -2.0% | 3.1% | 3,395 |
| 平成27年7～9月 | 3,268 | 0.0% | 1.7% | 3,134 |
| 平成27年10～12月 | 3,197 | -2.2% | -0.9% | 3,427 |
| 平成28年1～3月 | 3,311 | 3.6% | -0.6% | 3,849 |
| 平成28年4～6月 | 3,247 | -1.9% | -0.6% | 3,721 |
| 平成28年7～9月 | 3,387 | 4.3% | 3.6% | 3,430 |
| 平成28年10～12月 | 3,350 | -1.1% | 4.8% | 3,382 |
| 平成29年1～3月 | 3,380 | 0.9% | 2.1% | 3,796 |
| 平成29年4～6月 | 3,312 | -2.0% | 2.0% | 3,641 |
| 平成28年6月 | 3,215 | -0.8% | -1.0% | 1,209 |
| 平成28年7月 | 3,348 | 4.2% | 4.1% | 1,267 |
| 平成28年8月 | 3,379 | 0.9% | 6.5% | 1,004 |
| 平成28年9月 | 3,437 | 1.7% | 1.0% | 1,159 |
| 平成28年10月 | 3,426 | -0.3% | 5.6% | 1,237 |
| 平成28年11月 | 3,286 | -4.1% | 5.0% | 1,138 |
| 平成28年12月 | 3,330 | 1.3% | 3.4% | 1,007 |
| 平成29年1月 | 3,387 | 1.7% | 1.9% | 984 |
| 平成29年2月 | 3,385 | -0.1% | 3.0% | 1,360 |
| 平成29年3月 | 3,370 | -0.4% | 1.4% | 1,452 |
| 平成29年4月 | 3,329 | -1.2% | 1.4% | 1,212 |
| 平成29年5月 | 3,313 | -0.5% | 2.2% | 1,224 |
| 平成29年6月 | 3,295 | -0.6% | 2.5% | 1,205 |

(4) マンション成約件数 価格帯別構成比／四半期別

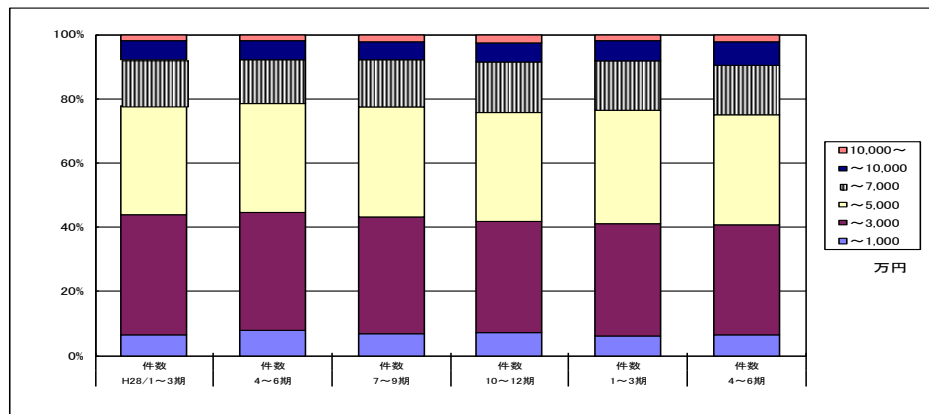
【首都圏】

| | 万円 | H28/1～3期 | | 4～6期 | | 7～9期 | | 10～12期 | | 1～3期 | | 4～6期 | |
|--------|---------|----------|--------|-------|--------|-------|--------|--------|--------|--------|--------|-------|--------|
| | | 件数 | 構成比 | 件数 | 構成比 | 件数 | 構成比 | 件数 | 構成比 | 件数 | 構成比 | 件数 | 構成比 |
| 成 約 | ～1,000 | 1,388 | 14.2% | 1,491 | 15.9% | 1,287 | 14.8% | 1,321 | 14.2% | 1,363 | 13.6% | 1,320 | 13.9% |
| | ～3,000 | 4,187 | 42.8% | 4,007 | 42.8% | 3,678 | 42.2% | 3,818 | 41.0% | 4,111 | 40.9% | 3,837 | 40.5% |
| | ～5,000 | 2,877 | 29.4% | 2,616 | 27.9% | 2,561 | 29.4% | 2,766 | 29.7% | 3,069 | 30.5% | 2,837 | 30.0% |
| | ～7,000 | 924 | 9.4% | 825 | 8.8% | 814 | 9.3% | 958 | 10.3% | 1,019 | 10.1% | 968 | 10.2% |
| | ～10,000 | 312 | 3.2% | 326 | 3.5% | 285 | 3.3% | 322 | 3.5% | 367 | 3.7% | 392 | 4.1% |
| | 10,000～ | 96 | 1.0% | 99 | 1.1% | 99 | 1.1% | 132 | 1.4% | 112 | 1.1% | 125 | 1.3% |
| | 合計 | 9,784 | 100.0% | 9,364 | 100.0% | 8,724 | 100.0% | 9,317 | 100.0% | 10,041 | 100.0% | 9,479 | 100.0% |



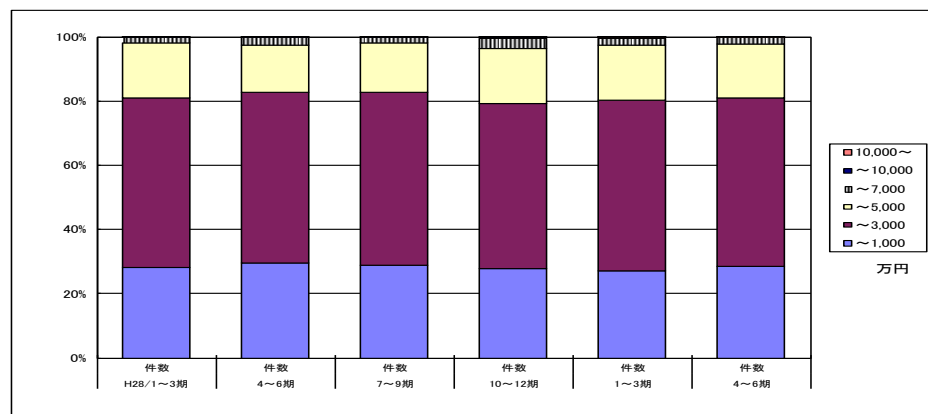
【東京】

| 成約 | 万円 | H28/1～3期 | | 4～6期 | | 7～9期 | | 10～12期 | | 1～3期 | | 4～6期 | |
|---------|-------|----------|-------|--------|-------|--------|-------|--------|-------|--------|-------|--------|-----|
| | | 件数 | 構成比 | 件数 | 構成比 | 件数 | 構成比 | 件数 | 構成比 | 件数 | 構成比 | 件数 | 構成比 |
| | | ～1,000 | 321 | 6.6% | 381 | 8.0% | 296 | 6.7% | 340 | 7.1% | 326 | 6.2% | 313 |
| ～3,000 | 1,818 | 37.4% | 1,734 | 36.6% | 1,624 | 36.6% | 1,663 | 34.8% | 1,828 | 34.9% | 1,676 | 34.3% | |
| ～5,000 | 1,635 | 33.7% | 1,601 | 33.8% | 1,527 | 34.4% | 1,616 | 33.8% | 1,839 | 35.2% | 1,671 | 34.2% | |
| ～7,000 | 700 | 14.4% | 644 | 13.6% | 649 | 14.6% | 742 | 15.5% | 810 | 15.5% | 761 | 15.6% | |
| ～10,000 | 290 | 6.0% | 283 | 6.0% | 252 | 5.7% | 288 | 6.0% | 316 | 6.0% | 351 | 7.2% | |
| 10,000～ | 93 | 1.9% | 96 | 2.0% | 95 | 2.1% | 129 | 2.7% | 108 | 2.1% | 119 | 2.4% | |
| 合計 | 4,857 | 100.0% | 4,739 | 100.0% | 4,443 | 100.0% | 4,778 | 100.0% | 5,227 | 100.0% | 4,891 | 100.0% | |



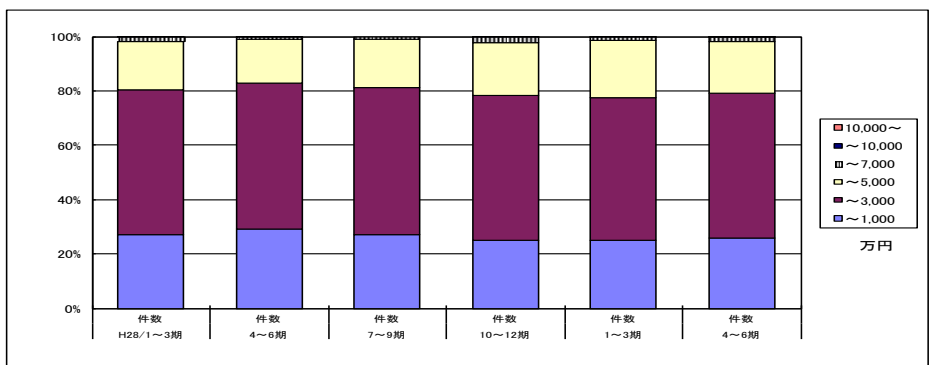
【千葉】

| 成約 | 万円 | H28/1～3期 | | 4～6期 | | 7～9期 | | 10～12期 | | 1～3期 | | 4～6期 | |
|---------|-------|----------|-------|--------|-------|--------|-------|--------|-------|--------|-------|--------|-----|
| | | 件数 | 構成比 | 件数 | 構成比 | 件数 | 構成比 | 件数 | 構成比 | 件数 | 構成比 | 件数 | 構成比 |
| | | ～1,000 | 345 | 28.1% | 331 | 29.4% | 316 | 28.7% | 312 | 27.8% | 328 | 27.1% | 334 |
| ～3,000 | 651 | 53.0% | 600 | 53.3% | 594 | 54.0% | 579 | 51.6% | 645 | 53.2% | 618 | 52.6% | |
| ～5,000 | 210 | 17.1% | 167 | 14.8% | 167 | 15.2% | 189 | 16.8% | 209 | 17.2% | 197 | 16.7% | |
| ～7,000 | 21 | 1.7% | 26 | 2.3% | 20 | 1.8% | 39 | 3.5% | 25 | 2.1% | 22 | 1.9% | |
| ～10,000 | 2 | 0.2% | 2 | 0.2% | 3 | 0.3% | 4 | 0.4% | 4 | 0.3% | 3 | 0.3% | |
| 10,000～ | 0 | 0.0% | 0 | 0.0% | 0 | 0.0% | 0 | 0.0% | 1 | 0.1% | 1 | 0.1% | |
| 合計 | 1,229 | 100.0% | 1,126 | 100.0% | 1,100 | 100.0% | 1,123 | 100.0% | 1,212 | 100.0% | 1,175 | 100.0% | |



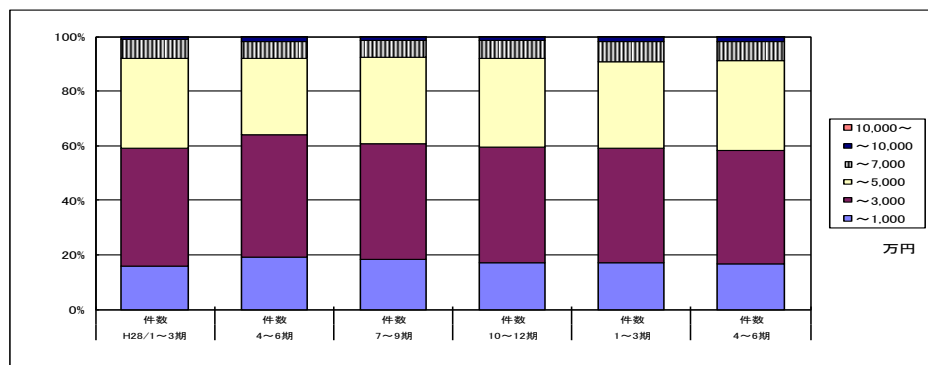
【埼玉】

| 成約 | 万円 | H28/1～3期 | | 4～6期 | | 7～9期 | | 10～12期 | | 1～3期 | | 4～6期 | |
|---------|-------|----------|-------|--------|-------|--------|-------|--------|-------|--------|-------|--------|-----|
| | | 件数 | 構成比 | 件数 | 構成比 | 件数 | 構成比 | 件数 | 構成比 | 件数 | 構成比 | 件数 | 構成比 |
| | | ～1,000 | 324 | 27.2% | 330 | 29.0% | 276 | 27.0% | 277 | 25.0% | 306 | 25.1% | 283 |
| ～3,000 | 636 | 53.4% | 613 | 54.0% | 551 | 54.0% | 593 | 53.5% | 636 | 52.2% | 583 | 53.3% | |
| ～5,000 | 211 | 17.7% | 181 | 15.9% | 183 | 17.9% | 215 | 19.4% | 259 | 21.3% | 206 | 18.8% | |
| ～7,000 | 19 | 1.6% | 9 | 0.8% | 11 | 1.1% | 22 | 2.0% | 14 | 1.2% | 19 | 1.7% | |
| ～10,000 | 2 | 0.2% | 3 | 0.3% | 0 | 0.0% | 2 | 0.2% | 2 | 0.2% | 2 | 0.2% | |
| 10,000～ | 0 | 0.0% | 0 | 0.0% | 0 | 0.0% | 0 | 0.0% | 0 | 0.0% | 1 | 0.1% | |
| 合計 | 1,192 | 100.0% | 1,136 | 100.0% | 1,021 | 100.0% | 1,109 | 100.0% | 1,217 | 100.0% | 1,094 | 100.0% | |



【神奈川】

| 成約 | 万円 | H28/1～3期 | | 4～6期 | | 7～9期 | | 10～12期 | | 1～3期 | | 4～6期 | |
|---------|-------|----------|-------|--------|-------|--------|-------|--------|-------|--------|-------|--------|-----|
| | | 件数 | 構成比 | 件数 | 構成比 | 件数 | 構成比 | 件数 | 構成比 | 件数 | 構成比 | 件数 | 構成比 |
| | | ～1,000 | 398 | 15.9% | 449 | 19.0% | 399 | 18.5% | 392 | 17.0% | 403 | 16.9% | 390 |
| ～3,000 | 1,082 | 43.2% | 1,060 | 44.9% | 909 | 42.1% | 983 | 42.6% | 1,002 | 42.0% | 960 | 41.4% | |
| ～5,000 | 821 | 32.8% | 667 | 28.2% | 684 | 31.7% | 746 | 32.3% | 762 | 31.9% | 763 | 32.9% | |
| ～7,000 | 184 | 7.3% | 146 | 6.2% | 134 | 6.2% | 155 | 6.7% | 170 | 7.1% | 166 | 7.2% | |
| ～10,000 | 18 | 0.7% | 38 | 1.6% | 30 | 1.4% | 28 | 1.2% | 45 | 1.9% | 36 | 1.6% | |
| 10,000～ | 3 | 0.1% | 3 | 0.1% | 4 | 0.2% | 3 | 0.1% | 3 | 0.1% | 4 | 0.2% | |
| 合計 | 2,506 | 100.0% | 2,363 | 100.0% | 2,160 | 100.0% | 2,307 | 100.0% | 2,385 | 100.0% | 2,319 | 100.0% | |



(5) 東京都の土地（面積 100～200 m²）の成約報告件数の推移

| m ² 単価 | | 平成28年 | | | | 平成29年 | |
|------------------------|-----|-------|-------|-------|--------|-------|-------|
| | | 1～3月 | 4～6月 | 7～9月 | 10～12月 | 1～3月 | 4～6月 |
| ～10万 | 件数 | 15 | 26 | 26 | 22 | 26 | 16 |
| | 構成比 | 3.7% | 6.8% | 6.7% | 5.9% | 6.6% | 4.1% |
| ～30万 | 件数 | 197 | 183 | 165 | 178 | 173 | 190 |
| | 構成比 | 48.3% | 47.9% | 42.6% | 48.0% | 44.1% | 48.5% |
| ～50万 | 件数 | 125 | 107 | 125 | 101 | 113 | 104 |
| | 構成比 | 30.6% | 28.0% | 32.3% | 27.2% | 28.8% | 26.5% |
| ～70万 | 件数 | 49 | 44 | 47 | 42 | 55 | 50 |
| | 構成比 | 12.0% | 11.5% | 12.2% | 11.3% | 14.0% | 12.8% |
| 70万超 | 件数 | 22 | 22 | 24 | 28 | 25 | 32 |
| | 構成比 | 5.4% | 5.8% | 6.2% | 7.6% | 6.5% | 8.2% |
| 合計 | | 408 | 382 | 387 | 371 | 392 | 392 |
| 平均m ² 単価:万円 | | 32.75 | 32.49 | 34.24 | 32.98 | 34.27 | 35.22 |

2. 京阪神の状況

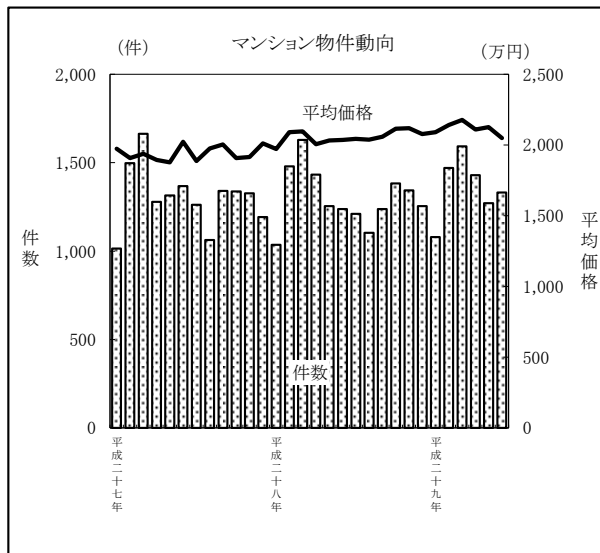
平成29年6月のマンション成約平均価格は、2,050万円と前月比ではふたたびマイナスに転じ、前年比では17ヶ月連続してプラスとなった。成約件数は、1,331件と前月比でふたたびプラスに転じ、前年比では2ヶ月連続してプラスとなった。

マンション成約平均㎡単価（専有面積40～80㎡）は、30.0万円と前月比でふたたびプラスに転じ、前年比では34ヶ月連続してプラスとなった。

戸建住宅の成約平均価格は、1,993万円と前月比でふたたびプラスに転じ、前年比ではふたたびマイナスに転じた。

(1) マンション平均価格の動向

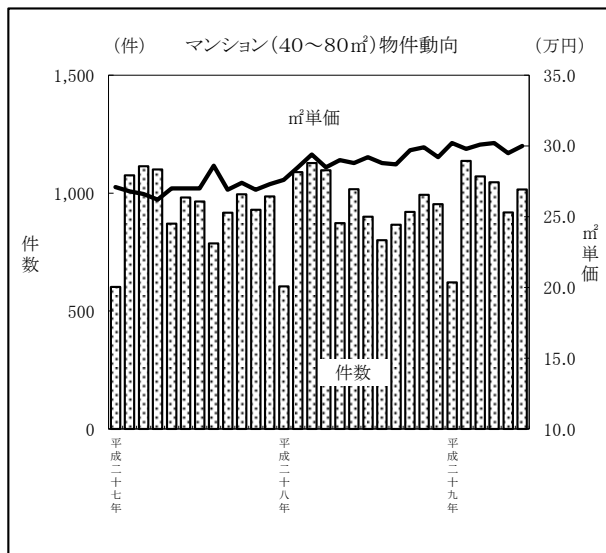
- ①平均価格 2,050万円
 (前月比 - 3.6%)
 (前年同月比 + 0.7%)
- ②成約件数 1,331件
 (前月比 + 4.7%)
 (前年同月比 + 7.5%)



| | 京阪神 | | | 件数 (件) |
|-------------|--------------|-------|-------|-----------|
| | 平均価格 (万円) | 前月比 | 前年比 | |
| 平成26年4～6月 | 1,832 | -0.3% | 4.3% | 3,591 |
| 平成26年7～9月 | 1,869 | 2.0% | 4.7% | 3,424 |
| 平成26年10～12月 | 1,898 | 1.5% | 2.5% | 3,592 |
| 平成27年1～3月 | 1,936 | 2.0% | 5.3% | 4,175 |
| 平成27年4～6月 | 1,933 | -0.1% | 5.5% | 3,960 |
| 平成27年7～9月 | 1,955 | 1.2% | 4.6% | 3,665 |
| 平成27年10～12月 | 1,943 | -0.6% | 2.4% | 3,856 |
| 平成28年1～3月 | 2,063 | 6.2% | 6.6% | 4,144 |
| 平成28年4～6月 | 2,024 | -1.9% | 4.7% | 3,925 |
| 平成28年7～9月 | 2,047 | 1.1% | 4.7% | 3,553 |
| 平成28年10～12月 | 2,104 | 2.8% | 8.3% | 3,981 |
| 平成29年1～3月 | 2,143 | 1.8% | 3.9% | 4,142 |
| 平成29年4～6月 | 2,095 | -2.2% | 3.5% | 4,031 |
| 平成28年6月 | 2,036 | 0.2% | 0.6% | 1,238 |
| 平成28年7月 | 2,043 | 0.3% | 8.3% | 1,211 |
| 平成28年8月 | 2,038 | -0.2% | 3.1% | 1,104 |
| 平成28年9月 | 2,059 | 1.0% | 2.7% | 1,238 |
| 平成28年10月 | 2,115 | 2.7% | 10.8% | 1,383 |
| 平成28年11月 | 2,118 | 0.1% | 10.5% | 1,344 |
| 平成28年12月 | 2,078 | -1.9% | 3.3% | 1,254 |
| 平成29年1月 | 2,091 | 0.6% | 6.0% | 1,080 |
| 平成29年2月 | 2,142 | 2.4% | 2.5% | 1,470 |
| 平成29年3月 | 2,178 | 1.7% | 3.9% | 1,592 |
| 平成29年4月 | 2,109 | -3.2% | 5.1% | 1,429 |
| 平成29年5月 | 2,126 | 0.8% | 4.6% | 1,271 |
| 平成29年6月 | 2,050 | -3.6% | 0.7% | 1,331 |

(2) マンション (専有面積40～80㎡) の㎡単価の動向

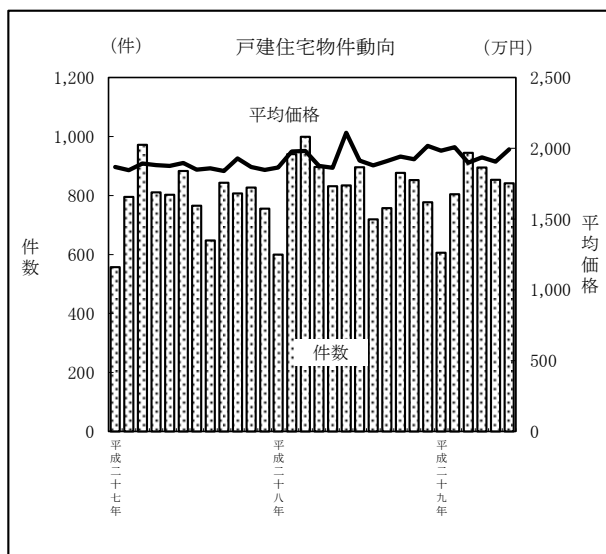
- ①平均㎡単価 30.0万円
 (前月比 + 1.7%)
 (前年同月比 + 4.2%)
 ②成約件数 1,016件
 (前月比 + 10.7%)
 (前年同月比 - 0.1%)



| | 京阪神 | | | 件数 (件) |
|-------------|------------|-------|-------|-----------|
| | 単価 (万円) | 前月比 | 前年比 | |
| 平成26年4～6月 | 25.3 | 0.8% | 4.1% | 2,732 |
| 平成26年7～9月 | 25.2 | -0.4% | 2.4% | 2,363 |
| 平成26年10～12月 | 25.7 | 2.0% | 2.8% | 2,717 |
| 平成27年1～3月 | 26.8 | 4.3% | 6.8% | 2,792 |
| 平成27年4～6月 | 26.7 | -0.4% | 5.5% | 2,952 |
| 平成27年7～9月 | 27.5 | 3.0% | 9.1% | 2,668 |
| 平成27年10～12月 | 27.2 | -1.1% | 5.8% | 2,910 |
| 平成28年1～3月 | 28.7 | 5.5% | 7.1% | 2,822 |
| 平成28年4～6月 | 28.7 | 0.0% | 7.5% | 2,987 |
| 平成28年7～9月 | 28.9 | 0.7% | 5.1% | 2,566 |
| 平成28年10～12月 | 29.6 | 2.4% | 8.8% | 2,866 |
| 平成29年1～3月 | 30.0 | 1.4% | 4.5% | 2,830 |
| 平成29年4～6月 | 29.9 | -0.3% | 4.2% | 2,980 |
| 平成28年6月 | 28.8 | -0.7% | 6.7% | 1,017 |
| 平成28年7月 | 29.2 | 1.4% | 8.1% | 900 |
| 平成28年8月 | 28.8 | -1.4% | 0.7% | 800 |
| 平成28年9月 | 28.7 | -0.3% | 6.7% | 866 |
| 平成28年10月 | 29.7 | 3.5% | 8.4% | 920 |
| 平成28年11月 | 29.9 | 0.7% | 11.2% | 993 |
| 平成28年12月 | 29.2 | -2.3% | 7.0% | 953 |
| 平成29年1月 | 30.2 | 3.4% | 9.4% | 622 |
| 平成29年2月 | 29.8 | -1.3% | 4.6% | 1,137 |
| 平成29年3月 | 30.1 | 1.0% | 2.4% | 1,071 |
| 平成29年4月 | 30.2 | 0.3% | 6.0% | 1,046 |
| 平成29年5月 | 29.5 | -2.3% | 1.7% | 918 |
| 平成29年6月 | 30.0 | 1.7% | 4.2% | 1,016 |

(3) 戸建住宅平均価格の動向

- ①平均価格 1,993万円
 (前月比 + 4.6%)
 (前年同月比 - 5.5%)
 ②成約件数 841件
 (前月比 - 1.4%)
 (前年同月比 + 0.8%)



| | 京阪神 | | | 件数 (件) |
|-------------|--------------|-------|-------|-----------|
| | 平均価格 (万円) | 前月比 | 前年比 | |
| 平成26年4～6月 | 1,940 | 3.0% | -0.5% | 2,135 |
| 平成26年7～9月 | 1,877 | -3.2% | 1.6% | 2,076 |
| 平成26年10～12月 | 1,919 | 2.2% | -3.0% | 2,225 |
| 平成27年1～3月 | 1,870 | -2.5% | -0.7% | 2,324 |
| 平成27年4～6月 | 1,885 | 0.8% | -2.8% | 2,496 |
| 平成27年7～9月 | 1,848 | -2.0% | -1.5% | 2,256 |
| 平成27年10～12月 | 1,882 | 1.8% | -1.9% | 2,389 |
| 平成28年1～3月 | 1,953 | 3.8% | 4.4% | 2,539 |
| 平成28年4～6月 | 1,947 | -0.3% | 3.3% | 2,562 |
| 平成28年7～9月 | 1,902 | -2.3% | 2.9% | 2,372 |
| 平成28年10～12月 | 1,959 | 3.0% | 4.1% | 2,506 |
| 平成29年1～3月 | 1,957 | -0.1% | 0.2% | 2,355 |
| 平成29年4～6月 | 1,944 | -0.7% | -0.2% | 2,589 |
| 平成28年6月 | 2,110 | 13.3% | 11.3% | 834 |
| 平成28年7月 | 1,913 | -9.3% | 3.4% | 896 |
| 平成28年8月 | 1,879 | -1.8% | 1.1% | 719 |
| 平成28年9月 | 1,910 | 1.6% | 3.9% | 757 |
| 平成28年10月 | 1,942 | 1.7% | 0.7% | 877 |
| 平成28年11月 | 1,923 | -1.0% | 2.9% | 852 |
| 平成28年12月 | 2,017 | 4.9% | 9.2% | 777 |
| 平成29年1月 | 1,983 | -1.7% | 6.4% | 606 |
| 平成29年2月 | 2,008 | 1.3% | 1.5% | 804 |
| 平成29年3月 | 1,898 | -5.5% | -4.2% | 945 |
| 平成29年4月 | 1,936 | 2.0% | 3.3% | 895 |
| 平成29年5月 | 1,906 | -1.5% | 2.4% | 853 |
| 平成29年6月 | 1,993 | 4.6% | -5.5% | 841 |

〔首都圏〕マンション平均価格の動向

| | 首都圏 | | | | 東京 | | | | 埼玉 | | | | 千葉 | | | | 神奈川 | | | |
|-------------|-------|-------|-------|-----------|-------|-------|-------|-----------|-------|--------|-------|-----------|-------|--------|-------|-----------|-------|-------|-------|-----------|
| | 平均価格 | | | 件数 (件) | 平均価格 | | | 件数 (件) | 平均価格 | | | 件数 (件) | 平均価格 | | | 件数 (件) | 平均価格 | | | 件数 (件) |
| | (万円) | 前月比 | 前年比 | | (万円) | 前月比 | 前年比 | | (万円) | 前月比 | 前年比 | | (万円) | 前月比 | 前年比 | | (万円) | 前月比 | 前年比 | |
| 平成26年4～6月 | 2,697 | 0.8% | 5.1% | 8,235 | 3,342 | 2.6% | 6.7% | 4,027 | 1,659 | -3.1% | -1.7% | 1,004 | 1,729 | -1.4% | -1.2% | 1,108 | 2,467 | -0.7% | 4.3% | 2,096 |
| 平成26年7～9月 | 2,728 | 1.1% | 5.0% | 7,588 | 3,348 | 0.2% | 5.6% | 3,655 | 1,760 | 6.1% | 5.3% | 980 | 1,772 | 2.5% | 1.9% | 991 | 2,538 | 2.9% | 5.5% | 1,962 |
| 平成26年10～12月 | 2,821 | 3.4% | 8.2% | 7,982 | 3,462 | 3.4% | 8.2% | 3,980 | 1,796 | 2.1% | 6.7% | 1,023 | 1,827 | 3.1% | 9.0% | 1,000 | 2,566 | 1.1% | 5.9% | 1,979 |
| 平成27年1～3月 | 2,892 | 2.5% | 8.0% | 9,460 | 3,525 | 1.8% | 8.2% | 4,608 | 1,914 | 6.6% | 11.7% | 1,116 | 1,869 | 2.3% | 6.6% | 1,272 | 2,678 | 4.4% | 7.8% | 2,464 |
| 平成27年4～6月 | 2,878 | -0.5% | 6.7% | 8,930 | 3,559 | 1.0% | 6.5% | 4,410 | 1,756 | -8.2% | 5.8% | 1,088 | 1,816 | -2.8% | 5.1% | 1,118 | 2,619 | -2.2% | 6.2% | 2,314 |
| 平成27年7～9月 | 2,888 | 0.4% | 5.9% | 7,995 | 3,531 | -0.8% | 5.5% | 3,979 | 1,882 | 7.1% | 6.9% | 933 | 1,783 | -1.8% | 0.6% | 980 | 2,635 | 0.6% | 3.8% | 2,103 |
| 平成27年10～12月 | 2,911 | 0.8% | 3.2% | 8,391 | 3,626 | 2.7% | 4.7% | 4,202 | 1,890 | 0.4% | 5.2% | 1,038 | 1,827 | 2.5% | 0.0% | 1,075 | 2,537 | -3.7% | -1.1% | 2,076 |
| 平成28年1～3月 | 3,033 | 4.2% | 4.9% | 9,784 | 3,734 | 3.0% | 5.9% | 4,857 | 1,964 | 3.9% | 2.6% | 1,192 | 1,937 | 6.0% | 3.7% | 1,229 | 2,721 | 7.3% | 1.6% | 2,506 |
| 平成28年4～6月 | 2,973 | -2.0% | 3.3% | 9,364 | 3,691 | -1.2% | 3.7% | 4,739 | 1,860 | -5.3% | 5.9% | 1,136 | 1,888 | -2.5% | 4.0% | 1,126 | 2,586 | -5.0% | -1.3% | 2,363 |
| 平成28年7～9月 | 3,047 | 2.5% | 5.5% | 8,724 | 3,780 | 2.4% | 7.1% | 4,443 | 1,932 | 3.9% | 2.7% | 1,021 | 1,874 | -0.8% | 5.1% | 1,100 | 2,665 | 3.0% | 1.1% | 2,160 |
| 平成28年10～12月 | 3,144 | 3.2% | 8.0% | 9,317 | 3,883 | 2.7% | 7.1% | 4,778 | 2,034 | 5.3% | 7.6% | 1,109 | 2,003 | 6.9% | 9.6% | 1,123 | 2,701 | 1.4% | 6.5% | 2,307 |
| 平成29年1～3月 | 3,146 | 0.3% | 3.7% | 10,041 | 3,849 | -0.5% | 3.1% | 5,227 | 2,033 | 0.0% | 3.5% | 1,217 | 1,966 | -1.8% | 1.5% | 1,212 | 2,771 | 2.6% | 1.8% | 2,385 |
| 平成29年4～6月 | 3,193 | 1.5% | 7.4% | 9,479 | 3,958 | 2.8% | 7.2% | 4,891 | 2,003 | -1.5% | 7.7% | 1,094 | 1,956 | -0.5% | 3.6% | 1,175 | 2,769 | -0.1% | 7.1% | 2,319 |
| 平成27年1月 | 2,798 | -1.7% | 4.7% | 2,440 | 3,322 | -5.3% | 1.3% | 1,193 | 1,952 | 11.2% | 19.2% | 285 | 1,826 | -4.1% | 6.2% | 324 | 2,691 | 3.9% | 7.8% | 638 |
| 平成27年2月 | 2,926 | 4.6% | 8.7% | 3,292 | 3,641 | 9.6% | 10.7% | 1,572 | 1,973 | 1.0% | 12.5% | 417 | 1,854 | 1.5% | 8.1% | 445 | 2,635 | -2.1% | 5.6% | 858 |
| 平成27年3月 | 2,923 | -0.1% | 9.7% | 3,728 | 3,558 | -2.3% | 10.6% | 1,843 | 1,829 | -7.3% | 5.7% | 414 | 1,909 | 2.9% | 5.6% | 503 | 2,708 | 2.8% | 9.7% | 968 |
| 平成27年4月 | 2,828 | -3.2% | 5.2% | 2,808 | 3,490 | -1.9% | 3.6% | 1,377 | 1,690 | -7.6% | -0.5% | 357 | 1,933 | 1.3% | 11.3% | 354 | 2,565 | -5.3% | 7.8% | 720 |
| 平成27年5月 | 2,887 | 2.1% | 8.7% | 3,008 | 3,617 | 3.6% | 11.8% | 1,454 | 1,744 | 3.2% | 9.0% | 369 | 1,732 | -10.4% | -1.5% | 372 | 2,629 | 2.5% | 4.6% | 813 |
| 平成27年6月 | 2,914 | 0.9% | 6.2% | 3,114 | 3,567 | -1.4% | 4.5% | 1,579 | 1,834 | 5.2% | 9.7% | 362 | 1,791 | 3.5% | 5.9% | 392 | 2,658 | 1.1% | 6.2% | 781 |
| 平成27年7月 | 2,868 | -1.6% | 9.3% | 2,808 | 3,479 | -2.5% | 8.7% | 1,405 | 1,905 | 3.9% | 11.4% | 325 | 1,749 | -2.4% | 9.1% | 339 | 2,645 | -0.5% | 4.9% | 739 |
| 平成27年8月 | 2,832 | -1.3% | 0.4% | 2,415 | 3,502 | 0.7% | 0.4% | 1,185 | 1,891 | -0.7% | -0.9% | 303 | 1,750 | 0.0% | -4.3% | 293 | 2,528 | -4.4% | -0.8% | 634 |
| 平成27年9月 | 2,958 | 4.5% | 7.6% | 2,772 | 3,607 | 3.0% | 6.8% | 1,389 | 1,848 | -2.3% | 8.4% | 305 | 1,844 | 5.4% | -1.9% | 348 | 2,718 | 7.5% | 6.8% | 730 |
| 平成27年10月 | 2,948 | -0.4% | 4.8% | 2,877 | 3,686 | 2.2% | 6.0% | 1,415 | 1,918 | 3.8% | 8.5% | 368 | 1,812 | -1.7% | -0.2% | 363 | 2,601 | -4.3% | 2.2% | 731 |
| 平成27年11月 | 2,916 | -1.1% | 3.8% | 2,971 | 3,611 | -2.0% | 6.0% | 1,500 | 1,855 | -3.3% | -0.6% | 372 | 1,911 | 5.4% | 7.8% | 382 | 2,549 | -2.0% | -0.6% | 717 |
| 平成27年12月 | 2,864 | -1.8% | 0.6% | 2,543 | 3,577 | -1.0% | 2.0% | 1,287 | 1,898 | 2.3% | 8.1% | 298 | 1,747 | -8.6% | -8.3% | 330 | 2,449 | -3.9% | -5.5% | 628 |
| 平成28年1月 | 2,987 | 4.3% | 6.7% | 2,655 | 3,712 | 3.8% | 11.7% | 1,292 | 1,955 | 3.0% | 0.2% | 354 | 1,832 | 4.9% | 0.3% | 335 | 2,712 | 10.8% | 0.8% | 674 |
| 平成28年2月 | 3,045 | 2.0% | 4.1% | 3,539 | 3,716 | 0.1% | 2.1% | 1,759 | 2,075 | 6.1% | 5.2% | 419 | 2,036 | 11.1% | 9.8% | 458 | 2,701 | -0.4% | 2.5% | 903 |
| 平成28年3月 | 3,056 | 0.4% | 4.6% | 3,590 | 3,769 | 1.4% | 5.9% | 1,806 | 1,859 | -10.4% | 1.7% | 419 | 1,914 | -6.0% | 0.3% | 436 | 2,747 | 1.7% | 1.4% | 929 |
| 平成28年4月 | 2,917 | -4.6% | 3.2% | 3,294 | 3,638 | -3.5% | 4.2% | 1,653 | 1,790 | -3.7% | 5.9% | 430 | 1,944 | 1.6% | 0.6% | 362 | 2,500 | -9.0% | -2.5% | 849 |
| 平成28年5月 | 2,991 | 2.5% | 3.6% | 3,001 | 3,695 | 1.6% | 2.2% | 1,503 | 1,923 | 7.4% | 10.2% | 356 | 1,863 | -4.2% | 7.6% | 357 | 2,641 | 5.6% | 0.4% | 785 |
| 平成28年6月 | 3,016 | 0.8% | 3.5% | 3,069 | 3,744 | 1.3% | 5.0% | 1,583 | 1,883 | -2.1% | 2.6% | 350 | 1,861 | -0.1% | 3.9% | 407 | 2,627 | -0.5% | -1.2% | 729 |
| 平成28年7月 | 2,999 | -0.6% | 4.5% | 3,190 | 3,747 | 0.1% | 7.7% | 1,592 | 1,936 | 2.8% | 1.6% | 383 | 1,815 | -2.4% | 3.8% | 416 | 2,633 | 0.2% | -0.4% | 799 |
| 平成28年8月 | 3,009 | 0.4% | 6.3% | 2,384 | 3,748 | 0.0% | 7.0% | 1,200 | 1,903 | -1.7% | 0.6% | 280 | 1,918 | 5.6% | 9.6% | 310 | 2,607 | -1.0% | 3.2% | 594 |
| 平成28年9月 | 3,126 | 3.9% | 5.7% | 3,150 | 3,835 | 2.3% | 6.3% | 1,651 | 1,952 | 2.6% | 5.6% | 358 | 1,901 | -0.9% | 3.1% | 374 | 2,743 | 5.2% | 0.9% | 767 |
| 平成28年10月 | 3,136 | 0.3% | 6.4% | 3,339 | 3,827 | -0.2% | 3.8% | 1,683 | 2,153 | 10.3% | 12.3% | 410 | 2,010 | 5.7% | 10.9% | 392 | 2,765 | 0.8% | 6.3% | 854 |
| 平成28年11月 | 3,173 | 1.2% | 8.8% | 2,985 | 3,919 | 2.4% | 8.5% | 1,553 | 2,019 | -6.2% | 8.9% | 346 | 1,976 | -1.7% | 3.4% | 361 | 2,724 | -1.5% | 6.9% | 725 |
| 平成28年12月 | 3,122 | -1.6% | 9.0% | 2,993 | 3,908 | -0.3% | 9.3% | 1,542 | 1,911 | -5.4% | 0.7% | 353 | 2,022 | 2.3% | 15.8% | 370 | 2,605 | -4.4% | 6.4% | 728 |
| 平成29年1月 | 3,138 | 0.5% | 5.1% | 2,861 | 3,818 | -2.3% | 2.9% | 1,495 | 2,010 | 5.2% | 2.8% | 344 | 1,950 | -3.6% | 6.4% | 337 | 2,807 | 7.8% | 3.5% | 685 |
| 平成29年2月 | 3,152 | 0.4% | 3.5% | 3,461 | 3,867 | 1.3% | 4.1% | 1,784 | 2,080 | 3.5% | 0.3% | 417 | 1,960 | 0.5% | -3.7% | 417 | 2,757 | -1.8% | 2.1% | 843 |
| 平成29年3月 | 3,145 | -0.2% | 2.9% | 3,719 | 3,856 | -0.3% | 2.3% | 1,948 | 2,008 | -3.5% | 8.0% | 456 | 1,983 | 1.2% | 3.6% | 458 | 2,755 | -0.1% | 0.3% | 857 |
| 平成29年4月 | 3,245 | 3.2% | 11.2% | 3,163 | 4,083 | 5.9% | 12.2% | 1,609 | 1,903 | -5.2% | 6.3% | 379 | 1,917 | -3.3% | -1.4% | 394 | 2,839 | 3.1% | 13.6% | 781 |
| 平成29年5月 | 3,173 | -2.2% | 6.1% | 2,983 | 3,933 | -3.7% | 6.4% | 1,532 | 2,080 | 9.3% | 8.2% | 356 | 1,950 | 1.7% | 4.7% | 372 | 2,729 | -3.9% | 3.3% | 723 |
| 平成29年6月 | 3,162 | -0.3% | 4.8% | 3,333 | 3,864 | -1.7% | 3.2% | 1,750 | 2,031 | -2.4% | 7.9% | 359 | 2,000 | 2.6% | 7.5% | 409 | 2,737 | 0.3% | 4.2% | 815 |

[首都圏] マンション(専有面積40～80㎡)㎡単価の動向

| | 首都圏 | | | | 東京 | | | | 埼玉 | | | | 千葉 | | | | 神奈川 | | | |
|-------------|------------|-------|-------|-----------|------------|-------|-------|-----------|------------|-------|-------|-----------|------------|-------|-------|-----------|------------|-------|-------|-----------|
| | 単価 (万円) | 前年比 | | 件数 (件) | 単価 (万円) | 前年比 | | 件数 (件) | 単価 (万円) | 前年比 | | 件数 (件) | 単価 (万円) | 前年比 | | 件数 (件) | 単価 (万円) | 前年比 | | 件数 (件) |
| | | 前月比 | 前年比 | | | 前月比 | 前年比 | | | 前月比 | 前年比 | | | 前月比 | 前年比 | | | 前月比 | 前年比 | |
| 平成26年4～6月 | 41.0 | 1.5% | 7.0% | 5,521 | 54.9 | 3.3% | 8.9% | 2,547 | 24.4 | -1.9% | -0.6% | 807 | 22.5 | -0.6% | 1.8% | 749 | 36.5 | 0.0% | 6.4% | 1,418 |
| 平成26年7～9月 | 40.8 | -0.5% | 5.9% | 5,080 | 54.8 | -0.2% | 7.6% | 2,268 | 25.0 | 2.6% | 5.0% | 774 | 22.1 | -2.0% | 1.1% | 658 | 36.6 | 0.3% | 5.8% | 1,380 |
| 平成26年10～12月 | 43.2 | 6.1% | 10.3% | 5,343 | 57.1 | 4.3% | 9.8% | 2,505 | 26.4 | 5.6% | 8.2% | 796 | 22.9 | 3.8% | 7.0% | 636 | 38.5 | 5.1% | 8.7% | 1,406 |
| 平成27年1～3月 | 44.0 | 1.9% | 9.1% | 6,344 | 58.2 | 1.9% | 9.5% | 2,944 | 27.3 | 3.5% | 10.0% | 873 | 24.4 | 6.7% | 8.0% | 838 | 39.3 | 2.1% | 7.7% | 1,689 |
| 平成27年4～6月 | 43.7 | -0.9% | 6.6% | 6,000 | 58.7 | 0.8% | 6.9% | 2,769 | 25.7 | -6.0% | 5.4% | 859 | 23.6 | -3.6% | 4.7% | 773 | 38.4 | -2.1% | 5.4% | 1,599 |
| 平成27年7～9月 | 44.5 | 1.9% | 9.1% | 5,343 | 58.9 | 0.3% | 7.4% | 2,521 | 26.9 | 4.9% | 7.8% | 723 | 23.6 | 0.2% | 7.0% | 655 | 39.2 | 2.0% | 7.2% | 1,444 |
| 平成27年10～12月 | 44.9 | 0.9% | 3.8% | 5,600 | 61.2 | 3.9% | 7.1% | 2,653 | 26.9 | 0.0% | 2.1% | 804 | 23.6 | 0.0% | 3.0% | 717 | 37.3 | -5.0% | -3.1% | 1,426 |
| 平成28年1～3月 | 46.8 | 4.2% | 6.2% | 6,622 | 62.3 | 1.8% | 7.0% | 3,153 | 28.3 | 5.0% | 3.6% | 932 | 24.6 | 4.4% | 0.7% | 799 | 40.6 | 9.0% | 3.4% | 1,738 |
| 平成28年4～6月 | 46.0 | -1.6% | 5.4% | 6,242 | 62.3 | 0.0% | 6.1% | 2,948 | 27.4 | -3.3% | 6.7% | 892 | 24.9 | 1.1% | 5.6% | 767 | 38.4 | -5.3% | 0.0% | 1,635 |
| 平成28年7～9月 | 47.3 | 2.8% | 6.2% | 5,889 | 62.9 | 1.0% | 6.8% | 2,854 | 28.8 | 5.3% | 7.0% | 800 | 24.6 | -1.3% | 4.1% | 750 | 40.3 | 5.0% | 2.9% | 1,485 |
| 平成28年10～12月 | 48.1 | 1.7% | 7.1% | 6,231 | 64.1 | 1.9% | 4.8% | 3,021 | 29.2 | 1.2% | 8.3% | 857 | 25.7 | 4.7% | 9.1% | 745 | 40.1 | -0.7% | 7.5% | 1,608 |
| 平成29年1～3月 | 48.9 | 1.7% | 4.5% | 6,843 | 64.3 | 0.4% | 3.3% | 3,413 | 29.9 | 2.5% | 5.7% | 951 | 25.9 | 0.9% | 5.4% | 796 | 41.0 | 2.3% | 1.0% | 1,683 |
| 平成29年4～6月 | 48.9 | -0.1% | 6.2% | 6,442 | 64.8 | 0.7% | 4.1% | 3,177 | 28.8 | -3.7% | 5.2% | 873 | 25.2 | -3.0% | 1.1% | 763 | 41.4 | 0.9% | 7.7% | 1,629 |
| 平成27年1月 | 43.2 | -1.2% | 8.8% | 1,611 | 56.0 | -2.7% | 6.5% | 730 | 28.2 | 7.4% | 17.9% | 218 | 23.9 | 1.1% | 6.5% | 218 | 40.4 | 2.3% | 10.4% | 445 |
| 平成27年2月 | 44.0 | 1.7% | 8.5% | 2,229 | 58.6 | 4.7% | 9.6% | 1,019 | 28.0 | -0.6% | 11.7% | 324 | 24.8 | 3.8% | 13.4% | 294 | 38.5 | -4.6% | 5.7% | 592 |
| 平成27年3月 | 44.6 | 1.4% | 9.7% | 2,504 | 59.1 | 0.9% | 11.2% | 1,195 | 26.0 | -7.2% | 3.3% | 331 | 24.4 | -1.9% | 4.5% | 326 | 39.2 | 1.7% | 7.6% | 652 |
| 平成27年4月 | 43.3 | -2.9% | 4.2% | 1,884 | 58.0 | -2.0% | 4.3% | 872 | 24.9 | -4.3% | -1.8% | 282 | 24.9 | 2.2% | 6.0% | 242 | 38.2 | -2.5% | 5.6% | 488 |
| 平成27年5月 | 44.3 | 2.2% | 9.2% | 2,048 | 60.5 | 4.3% | 11.4% | 929 | 25.3 | 1.6% | 8.7% | 295 | 22.7 | -9.0% | 3.5% | 259 | 38.7 | 1.4% | 5.3% | 565 |
| 平成27年6月 | 43.4 | -2.0% | 6.2% | 2,068 | 57.6 | -4.8% | 5.1% | 968 | 26.8 | 6.1% | 10.4% | 282 | 23.2 | 2.3% | 6.0% | 272 | 38.4 | -1.0% | 5.2% | 546 |
| 平成27年7月 | 44.1 | 1.6% | 10.5% | 1,884 | 58.2 | 1.2% | 9.2% | 891 | 26.4 | -1.7% | 9.3% | 248 | 23.7 | 2.3% | 10.9% | 237 | 38.9 | 1.5% | 5.6% | 508 |
| 平成27年8月 | 44.4 | 0.8% | 8.3% | 1,630 | 59.1 | 1.5% | 6.1% | 762 | 27.2 | 3.0% | 0.1% | 234 | 23.0 | -2.9% | 6.2% | 189 | 38.8 | -0.3% | 7.1% | 445 |
| 平成27年9月 | 45.0 | 1.4% | 8.8% | 1,829 | 59.2 | 0.2% | 7.1% | 868 | 27.3 | 0.3% | 12.7% | 241 | 23.9 | 3.9% | 4.0% | 229 | 39.9 | 2.7% | 8.9% | 491 |
| 平成27年10月 | 45.1 | 0.2% | 6.1% | 1,938 | 61.4 | 3.7% | 7.7% | 901 | 27.3 | 0.1% | 6.4% | 287 | 23.6 | -1.5% | 1.0% | 238 | 38.0 | -4.6% | 1.8% | 512 |
| 平成27年11月 | 45.2 | 0.1% | 4.0% | 1,996 | 61.8 | 0.5% | 8.7% | 949 | 25.8 | -5.4% | -5.4% | 296 | 24.6 | 4.2% | 12.5% | 254 | 37.6 | -1.1% | -3.0% | 497 |
| 平成27年12月 | 44.3 | -2.0% | 1.1% | 1,666 | 60.1 | -2.7% | 4.4% | 803 | 28.0 | 8.4% | 6.6% | 221 | 22.5 | -8.3% | -4.9% | 225 | 35.9 | -4.5% | -9.1% | 417 |
| 平成28年1月 | 46.2 | 4.4% | 6.9% | 1,840 | 62.5 | 4.0% | 11.6% | 850 | 28.6 | 2.3% | 1.6% | 286 | 23.6 | 4.7% | -1.5% | 233 | 40.4 | 12.6% | 0.1% | 471 |
| 平成28年2月 | 46.7 | 1.1% | 6.1% | 2,359 | 61.2 | -2.0% | 4.5% | 1,132 | 28.9 | 0.9% | 3.1% | 328 | 25.9 | 9.9% | 4.2% | 281 | 40.5 | 0.1% | 5.0% | 618 |
| 平成28年3月 | 47.3 | 1.3% | 6.1% | 2,423 | 63.1 | 3.1% | 6.7% | 1,171 | 27.4 | -5.3% | 5.2% | 318 | 24.2 | -6.6% | -0.8% | 285 | 40.9 | 1.0% | 4.3% | 649 |
| 平成28年4月 | 44.9 | -5.0% | 3.8% | 2,165 | 61.0 | -3.3% | 5.3% | 1,006 | 26.6 | -2.9% | 6.8% | 338 | 25.6 | 6.0% | 2.9% | 254 | 37.6 | -8.0% | -1.6% | 567 |
| 平成28年5月 | 46.4 | 3.2% | 4.8% | 2,053 | 62.5 | 2.4% | 3.3% | 963 | 28.1 | 5.7% | 11.1% | 284 | 24.5 | -4.6% | 7.9% | 238 | 39.0 | 3.8% | 0.8% | 568 |
| 平成28年6月 | 46.8 | 0.8% | 7.8% | 2,024 | 63.3 | 1.4% | 10.0% | 979 | 27.6 | -1.7% | 2.9% | 270 | 24.5 | 0.4% | 5.9% | 275 | 38.7 | -0.9% | 0.9% | 500 |
| 平成28年7月 | 46.4 | -0.9% | 5.2% | 2,173 | 61.9 | -2.3% | 6.3% | 1,022 | 28.3 | 2.6% | 7.4% | 301 | 24.9 | 1.3% | 4.8% | 289 | 40.4 | 4.3% | 3.6% | 561 |
| 平成28年8月 | 46.9 | 1.1% | 5.6% | 1,599 | 62.9 | 1.7% | 6.4% | 767 | 27.9 | -1.6% | 2.6% | 222 | 24.3 | -2.3% | 5.5% | 205 | 39.6 | -1.8% | 2.1% | 405 |
| 平成28年9月 | 48.5 | 3.5% | 7.7% | 2,117 | 63.8 | 1.3% | 7.7% | 1,065 | 30.1 | 8.0% | 10.4% | 277 | 24.4 | 0.5% | 2.0% | 256 | 40.9 | 3.2% | 2.5% | 519 |
| 平成28年10月 | 47.8 | -1.5% | 5.9% | 2,236 | 62.9 | -1.4% | 2.3% | 1,069 | 30.5 | 1.3% | 11.6% | 320 | 26.8 | 9.6% | 13.6% | 251 | 40.4 | -1.1% | 6.3% | 596 |
| 平成28年11月 | 48.2 | 0.9% | 6.8% | 2,022 | 63.9 | 1.7% | 3.5% | 1,004 | 28.8 | -5.4% | 11.7% | 262 | 25.4 | -5.0% | 3.5% | 248 | 40.1 | -0.8% | 6.7% | 508 |
| 平成28年12月 | 48.2 | 0.0% | 8.9% | 1,973 | 65.5 | 2.6% | 9.0% | 948 | 28.0 | -2.9% | 0.1% | 275 | 24.9 | -1.9% | 10.7% | 246 | 39.5 | -1.4% | 10.1% | 504 |
| 平成29年1月 | 49.6 | 2.9% | 7.4% | 1,960 | 64.5 | -1.7% | 3.1% | 996 | 30.1 | 7.5% | 5.1% | 267 | 26.9 | 7.7% | 14.0% | 212 | 41.7 | 5.4% | 3.1% | 485 |
| 平成29年2月 | 48.3 | -2.7% | 3.5% | 2,333 | 63.7 | -1.1% | 4.1% | 1,146 | 30.1 | 0.0% | 4.2% | 316 | 26.5 | -1.3% | 2.4% | 278 | 40.4 | -3.1% | -0.2% | 593 |
| 平成29年3月 | 48.9 | 1.1% | 3.3% | 2,550 | 64.8 | 1.7% | 2.6% | 1,271 | 29.6 | -1.8% | 8.1% | 368 | 24.7 | -6.7% | 2.3% | 306 | 41.1 | 1.7% | 0.5% | 605 |
| 平成29年4月 | 49.2 | 0.8% | 9.6% | 2,171 | 66.0 | 1.8% | 8.1% | 1,077 | 28.0 | -5.2% | 5.5% | 297 | 24.9 | 0.5% | -3.0% | 267 | 41.3 | 0.7% | 9.9% | 530 |
| 平成29年5月 | 48.4 | -1.8% | 4.2% | 2,023 | 64.0 | -3.0% | 2.4% | 986 | 29.5 | 5.3% | 5.1% | 283 | 25.9 | 4.0% | 5.8% | 242 | 40.7 | -1.5% | 4.3% | 512 |
| 平成29年6月 | 49.0 | 1.3% | 4.7% | 2,248 | 64.4 | 0.7% | 1.7% | 1,114 | 28.8 | -2.3% | 4.4% | 293 | 24.8 | -4.2% | 1.0% | 254 | 42.0 | 3.1% | 8.5% | 587 |

〔首都圏〕戸建住宅の平均価格の動向

| | 首都圏 | | | | 東京 | | | | 埼玉 | | | | 千葉 | | | | 神奈川 | | | |
|-------------|-------|-------|-------|-----------|-------|-------|-------|-----------|-------|-------|-------|-----------|-------|--------|--------|-----------|-------|-------|-------|-----------|
| | 平均価格 | | | 件数 (件) | 平均価格 | | | 件数 (件) | 平均価格 | | | 件数 (件) | 平均価格 | | | 件数 (件) | 平均価格 | | | 件数 (件) |
| | (万円) | 前月比 | 前年比 | | (万円) | 前月比 | 前年比 | | (万円) | 前月比 | 前年比 | | (万円) | 前月比 | 前年比 | | (万円) | 前月比 | 前年比 | |
| 平成26年4～6月 | 3,167 | -2.5% | -0.8% | 3,131 | 4,105 | -3.2% | -0.5% | 899 | 2,211 | -2.7% | -1.8% | 568 | 2,144 | 0.7% | -0.5% | 512 | 3,361 | -0.9% | -2.3% | 1,152 |
| 平成26年7～9月 | 3,213 | 1.4% | 0.4% | 3,041 | 4,273 | 4.1% | 5.6% | 870 | 2,224 | 0.6% | -3.6% | 573 | 2,075 | -3.2% | -1.3% | 505 | 3,414 | 1.5% | -0.3% | 1,093 |
| 平成26年10～12月 | 3,224 | 0.4% | 0.7% | 3,002 | 4,188 | -2.0% | -0.4% | 861 | 2,242 | 0.8% | -1.0% | 522 | 2,184 | 5.2% | 2.0% | 493 | 3,398 | -0.4% | 1.3% | 1,126 |
| 平成27年1～3月 | 3,332 | 3.3% | 2.6% | 3,437 | 4,480 | 7.0% | 5.6% | 1,021 | 2,362 | 5.3% | 3.9% | 580 | 2,085 | -4.5% | -2.0% | 526 | 3,368 | -0.9% | -0.7% | 1,310 |
| 平成27年4～6月 | 3,267 | -2.0% | 3.1% | 3,395 | 4,331 | -3.3% | 5.5% | 1,017 | 2,398 | 1.5% | 8.5% | 591 | 2,068 | -0.8% | -3.5% | 593 | 3,385 | 0.5% | 0.7% | 1,194 |
| 平成27年7～9月 | 3,268 | 0.0% | 1.7% | 3,134 | 4,308 | -0.5% | 0.8% | 909 | 2,348 | -2.1% | 5.6% | 535 | 2,116 | 2.3% | 2.0% | 545 | 3,422 | 1.1% | 0.2% | 1,145 |
| 平成27年10～12月 | 3,197 | -2.2% | -0.9% | 3,427 | 4,106 | -4.7% | -2.0% | 1,075 | 2,324 | -1.0% | 3.6% | 569 | 1,970 | -6.9% | -9.8% | 545 | 3,349 | -2.1% | -1.5% | 1,238 |
| 平成28年1～3月 | 3,311 | 3.6% | -0.6% | 3,849 | 4,398 | 7.1% | -1.8% | 1,202 | 2,273 | -2.2% | -3.7% | 647 | 2,124 | 7.8% | 1.9% | 627 | 3,389 | 1.2% | 0.6% | 1,373 |
| 平成28年4～6月 | 3,247 | -1.9% | -0.6% | 3,721 | 4,282 | -2.6% | -1.1% | 1,169 | 2,304 | 1.4% | -3.9% | 676 | 2,121 | -0.2% | 2.5% | 627 | 3,354 | -1.0% | -0.9% | 1,249 |
| 平成28年7～9月 | 3,387 | 4.3% | 3.6% | 3,430 | 4,558 | 6.4% | 5.8% | 1,138 | 2,229 | -3.3% | -5.1% | 581 | 2,164 | 2.0% | 2.3% | 541 | 3,390 | 1.1% | -0.9% | 1,170 |
| 平成28年10～12月 | 3,350 | -1.1% | 4.8% | 3,382 | 4,328 | -5.0% | 5.4% | 1,105 | 2,345 | 5.2% | 0.9% | 557 | 2,130 | -1.6% | 8.1% | 557 | 3,488 | 2.9% | 4.1% | 1,163 |
| 平成29年1～3月 | 3,380 | 0.9% | 2.1% | 3,796 | 4,383 | 1.3% | -0.4% | 1,231 | 2,406 | 2.6% | 5.8% | 644 | 2,191 | 2.9% | 3.3% | 640 | 3,499 | 0.3% | 3.3% | 1,281 |
| 平成29年4～6月 | 3,312 | -2.0% | 2.0% | 3,641 | 4,272 | -2.5% | -0.2% | 1,200 | 2,397 | -0.4% | 4.0% | 645 | 2,100 | -4.1% | -1.0% | 611 | 3,464 | -1.0% | 3.3% | 1,185 |
| 平成27年1月 | 3,363 | 4.0% | 4.9% | 901 | 4,551 | 6.8% | 14.6% | 257 | 2,343 | 1.7% | 2.7% | 158 | 1,874 | -11.6% | -14.0% | 126 | 3,485 | 5.8% | 0.7% | 360 |
| 平成27年2月 | 3,390 | 0.8% | 2.4% | 1,201 | 4,642 | 2.0% | 2.3% | 356 | 2,350 | 0.3% | 3.1% | 216 | 2,213 | 18.1% | 6.5% | 166 | 3,334 | -4.3% | 1.0% | 463 |
| 平成27年3月 | 3,259 | -3.8% | 0.9% | 1,335 | 4,294 | -7.5% | 2.3% | 408 | 2,389 | 1.7% | 5.7% | 206 | 2,108 | -4.7% | -1.2% | 234 | 3,313 | -0.6% | -3.0% | 487 |
| 平成27年4月 | 3,248 | -0.4% | 2.7% | 1,038 | 4,376 | 1.9% | 4.9% | 305 | 2,378 | -0.5% | 9.7% | 173 | 1,956 | -7.2% | -12.7% | 191 | 3,391 | 2.4% | 3.5% | 369 |
| 平成27年5月 | 3,305 | 1.8% | 5.7% | 1,124 | 4,282 | -2.2% | 11.4% | 344 | 2,420 | 1.8% | 11.0% | 185 | 2,275 | 16.3% | 2.1% | 194 | 3,374 | -0.5% | -1.0% | 401 |
| 平成27年6月 | 3,247 | -1.7% | 1.3% | 1,233 | 4,340 | 1.4% | 1.5% | 368 | 2,394 | -1.1% | 5.4% | 233 | 1,979 | -13.0% | 0.2% | 208 | 3,390 | 0.5% | 0.0% | 424 |
| 平成27年7月 | 3,217 | -1.0% | 0.5% | 1,048 | 4,364 | 0.6% | 7.0% | 296 | 2,300 | -3.9% | 7.0% | 195 | 2,092 | 5.7% | -2.7% | 195 | 3,377 | -0.4% | -4.3% | 362 |
| 平成27年8月 | 3,174 | -1.3% | -0.8% | 988 | 4,127 | -5.4% | -3.7% | 278 | 2,349 | 2.1% | 6.6% | 163 | 2,083 | -0.4% | 7.8% | 183 | 3,364 | -0.4% | 0.6% | 364 |
| 平成27年9月 | 3,402 | 7.2% | 5.1% | 1,098 | 4,407 | 6.8% | -0.6% | 335 | 2,400 | 2.2% | 4.5% | 177 | 2,179 | 4.6% | 3.8% | 167 | 3,510 | 4.3% | 4.8% | 419 |
| 平成27年10月 | 3,245 | -4.6% | 1.0% | 1,178 | 4,205 | -4.6% | 2.3% | 360 | 2,407 | 0.3% | 9.9% | 194 | 1,904 | -12.6% | -20.2% | 175 | 3,360 | -4.2% | -1.7% | 449 |
| 平成27年11月 | 3,131 | -3.5% | -2.9% | 1,239 | 4,026 | -4.3% | -3.9% | 393 | 2,288 | -5.0% | 2.4% | 208 | 1,985 | 4.2% | -1.9% | 197 | 3,244 | -3.5% | -6.2% | 441 |
| 平成27年12月 | 3,221 | 2.9% | -0.4% | 1,010 | 4,094 | 1.7% | -3.9% | 322 | 2,272 | -0.7% | -1.4% | 167 | 2,019 | 1.7% | -4.8% | 173 | 3,467 | 6.9% | 5.2% | 348 |
| 平成28年1月 | 3,325 | 3.2% | -1.1% | 1,048 | 4,324 | 5.6% | -5.0% | 328 | 2,223 | -2.2% | -5.1% | 167 | 2,114 | 4.7% | 12.8% | 163 | 3,463 | -0.1% | -0.6% | 390 |
| 平成28年2月 | 3,287 | -1.2% | -3.0% | 1,428 | 4,271 | -1.2% | -8.0% | 437 | 2,303 | 3.6% | -2.0% | 239 | 2,122 | 0.4% | -4.1% | 220 | 3,402 | -1.8% | 2.0% | 532 |
| 平成28年3月 | 3,325 | 1.2% | 2.0% | 1,373 | 4,582 | 7.3% | 6.7% | 437 | 2,280 | -1.0% | -4.6% | 241 | 2,133 | 0.5% | 1.2% | 244 | 3,309 | -2.7% | -0.1% | 451 |
| 平成28年4月 | 3,284 | -1.2% | 1.1% | 1,254 | 4,291 | -6.3% | -1.9% | 403 | 2,351 | 3.1% | -1.1% | 224 | 2,137 | 0.2% | 9.3% | 203 | 3,370 | 1.8% | -0.6% | 424 |
| 平成28年5月 | 3,241 | -1.3% | -1.9% | 1,258 | 4,367 | 1.8% | 2.0% | 387 | 2,263 | -3.8% | -6.5% | 245 | 2,187 | 2.4% | -3.9% | 219 | 3,327 | -1.3% | -1.4% | 407 |
| 平成28年6月 | 3,215 | -0.8% | -1.0% | 1,209 | 4,186 | -4.1% | -3.5% | 379 | 2,302 | 1.8% | -3.8% | 207 | 2,033 | -7.0% | 2.8% | 205 | 3,366 | 1.2% | -0.7% | 418 |
| 平成28年7月 | 3,348 | 4.2% | 4.1% | 1,267 | 4,619 | 10.3% | 5.8% | 392 | 2,165 | -6.0% | -5.9% | 217 | 2,120 | 4.3% | 1.3% | 224 | 3,427 | 1.8% | 1.5% | 434 |
| 平成28年8月 | 3,379 | 0.9% | 6.5% | 1,004 | 4,517 | -2.2% | 9.5% | 354 | 2,347 | 8.4% | -0.1% | 173 | 2,187 | 3.2% | 5.0% | 154 | 3,253 | -5.1% | -3.3% | 323 |
| 平成28年9月 | 3,437 | 1.7% | 1.0% | 1,159 | 4,533 | 0.3% | 2.9% | 392 | 2,194 | -6.5% | -8.6% | 191 | 2,202 | 0.7% | 1.1% | 163 | 3,458 | 6.3% | -1.5% | 413 |
| 平成28年10月 | 3,426 | -0.3% | 5.6% | 1,237 | 4,539 | 0.1% | 7.9% | 410 | 2,342 | 6.7% | -2.7% | 200 | 2,227 | 1.1% | 16.9% | 213 | 3,463 | 0.2% | 3.1% | 414 |
| 平成28年11月 | 3,286 | -4.1% | 5.0% | 1,138 | 4,238 | -6.6% | 5.3% | 378 | 2,282 | -2.6% | -0.3% | 190 | 1,998 | -10.2% | 0.7% | 171 | 3,414 | -1.4% | 5.3% | 399 |
| 平成28年12月 | 3,330 | 1.3% | 3.4% | 1,007 | 4,162 | -1.8% | 1.7% | 317 | 2,419 | 6.0% | 6.5% | 167 | 2,141 | 7.1% | 6.1% | 173 | 3,599 | 5.4% | 3.8% | 350 |
| 平成29年1月 | 3,387 | 1.7% | 1.9% | 984 | 4,315 | 3.7% | -0.2% | 318 | 2,446 | 1.1% | 10.1% | 175 | 2,148 | 0.3% | 1.7% | 174 | 3,656 | 1.6% | 5.6% | 317 |
| 平成29年2月 | 3,385 | -0.1% | 3.0% | 1,360 | 4,333 | 0.4% | 1.5% | 462 | 2,354 | -3.8% | 2.2% | 222 | 2,281 | 6.2% | 7.5% | 225 | 3,471 | -5.1% | 2.0% | 451 |
| 平成29年3月 | 3,370 | -0.4% | 1.4% | 1,452 | 4,480 | 3.4% | -2.2% | 451 | 2,425 | 3.0% | 6.4% | 247 | 2,138 | -6.3% | 0.2% | 241 | 3,428 | -1.2% | 3.6% | 513 |
| 平成29年4月 | 3,329 | -1.2% | 1.4% | 1,212 | 4,249 | -5.2% | -1.0% | 392 | 2,434 | 0.4% | 3.5% | 216 | 2,143 | 0.3% | 0.3% | 201 | 3,505 | 2.3% | 4.0% | 403 |
| 平成29年5月 | 3,313 | -0.5% | 2.2% | 1,224 | 4,245 | -0.1% | -2.8% | 423 | 2,377 | -2.3% | 5.1% | 214 | 2,050 | -4.3% | -6.3% | 205 | 3,484 | -0.6% | 4.7% | 382 |
| 平成29年6月 | 3,295 | -0.6% | 2.5% | 1,205 | 4,326 | 1.9% | 3.3% | 385 | 2,379 | 0.1% | 3.3% | 215 | 2,108 | 2.8% | 3.7% | 205 | 3,402 | -2.3% | 1.1% | 400 |

[近畿圏] マンション平均価格の動向

| | 京阪神 | | | | 大阪 | | | | 兵庫 | | | | 京都 | | | |
|-------------|-------|-------|-------|-----------|-------|--------|-------|-----------|-------|-------|-------|-----------|-------|--------|-------|-----------|
| | 平均価格 | | | 件数 (件) | 平均価格 | | | 件数 (件) | 平均価格 | | | 件数 (件) | 平均価格 | | | 件数 (件) |
| | (万円) | 前月比 | 前年比 | | (万円) | 前月比 | 前年比 | | (万円) | 前月比 | 前年比 | | (万円) | 前月比 | 前年比 | |
| 平成26年4～6月 | 1,832 | -0.3% | 4.3% | 3,591 | 1,869 | 1.2% | 7.1% | 1,846 | 1,783 | -1.5% | -0.3% | 1,306 | 1,826 | -3.1% | 6.1% | 439 |
| 平成26年7～9月 | 1,869 | 2.0% | 4.7% | 3,424 | 1,923 | 2.9% | 11.8% | 1,761 | 1,780 | -0.2% | -2.6% | 1,268 | 1,912 | 4.7% | -1.3% | 395 |
| 平成26年10～12月 | 1,898 | 1.5% | 2.5% | 3,592 | 1,925 | 0.1% | 4.1% | 1,849 | 1,879 | 5.6% | 1.1% | 1,305 | 1,837 | -3.9% | 0.5% | 438 |
| 平成27年1～3月 | 1,936 | 2.0% | 5.3% | 4,175 | 1,939 | 0.7% | 5.0% | 2,199 | 1,895 | 0.8% | 4.7% | 1,482 | 2,044 | 11.3% | 8.5% | 494 |
| 平成27年4～6月 | 1,933 | -0.1% | 5.5% | 3,960 | 1,973 | 1.7% | 5.6% | 2,061 | 1,859 | -1.9% | 4.3% | 1,418 | 1,981 | -3.1% | 8.5% | 481 |
| 平成27年7～9月 | 1,955 | 1.2% | 4.6% | 3,665 | 1,977 | 0.2% | 2.8% | 1,911 | 1,899 | 2.1% | 6.7% | 1,343 | 2,039 | 2.9% | 6.6% | 411 |
| 平成27年10～12月 | 1,943 | -0.6% | 2.4% | 3,856 | 1,980 | 0.1% | 2.8% | 1,990 | 1,874 | -1.3% | -0.3% | 1,408 | 1,993 | -2.2% | 8.5% | 458 |
| 平成28年1～3月 | 2,063 | 6.2% | 6.6% | 4,144 | 2,104 | 6.2% | 8.5% | 2,175 | 1,992 | 6.3% | 5.1% | 1,486 | 2,095 | 5.1% | 2.5% | 483 |
| 平成28年4～6月 | 2,024 | -1.9% | 4.7% | 3,925 | 2,117 | 0.6% | 7.3% | 2,039 | 1,911 | -4.1% | 2.8% | 1,417 | 1,960 | -6.5% | -1.1% | 469 |
| 平成28年7～9月 | 2,047 | 1.1% | 4.7% | 3,553 | 2,118 | 0.1% | 7.1% | 1,909 | 1,938 | 1.4% | 2.1% | 1,251 | 2,050 | 4.6% | 0.5% | 393 |
| 平成28年10～12月 | 2,104 | 2.8% | 8.3% | 3,981 | 2,198 | 3.8% | 11.0% | 2,162 | 1,974 | 1.9% | 5.3% | 1,334 | 2,046 | -0.2% | 2.6% | 485 |
| 平成29年1～3月 | 2,143 | 1.8% | 3.9% | 4,142 | 2,213 | 0.7% | 5.2% | 2,209 | 2,020 | 2.3% | 1.4% | 1,396 | 2,175 | 6.3% | 3.8% | 537 |
| 平成29年4～6月 | 2,095 | -2.2% | 3.5% | 4,031 | 2,178 | -1.6% | 2.9% | 2,166 | 1,940 | -4.0% | 1.5% | 1,370 | 2,163 | -0.6% | 10.3% | 495 |
| 平成27年1月 | 1,974 | 3.9% | 9.3% | 1,014 | 1,981 | 5.4% | 8.1% | 533 | 1,911 | 0.4% | 7.2% | 363 | 2,132 | 8.8% | 22.5% | 118 |
| 平成27年2月 | 1,907 | -3.4% | 2.8% | 1,498 | 1,907 | -3.7% | 4.0% | 839 | 1,837 | -3.9% | -2.6% | 484 | 2,102 | -1.4% | 13.2% | 175 |
| 平成27年3月 | 1,938 | 1.6% | 5.3% | 1,663 | 1,944 | 1.9% | 4.2% | 827 | 1,930 | 5.1% | 9.7% | 635 | 1,941 | -7.7% | -1.0% | 201 |
| 平成27年4月 | 1,894 | -2.3% | 4.6% | 1,278 | 1,862 | -4.2% | 0.2% | 666 | 1,905 | -1.3% | 8.7% | 460 | 1,997 | 2.9% | 12.6% | 152 |
| 平成27年5月 | 1,877 | -0.9% | 2.4% | 1,314 | 1,939 | 4.1% | 3.6% | 668 | 1,754 | -7.9% | -2.7% | 497 | 2,013 | 0.8% | 13.6% | 149 |
| 平成27年6月 | 2,023 | 7.8% | 9.0% | 1,368 | 2,105 | 8.6% | 12.0% | 727 | 1,926 | 9.8% | 7.1% | 461 | 1,941 | -3.6% | 0.4% | 180 |
| 平成27年7月 | 1,887 | -6.7% | 1.8% | 1,262 | 1,874 | -11.0% | -0.4% | 681 | 1,834 | -4.8% | 3.6% | 432 | 2,096 | 8.0% | 5.8% | 149 |
| 平成27年8月 | 1,976 | 4.7% | 9.9% | 1,063 | 2,042 | 9.0% | 9.8% | 537 | 1,909 | 4.1% | 15.9% | 409 | 1,903 | -9.2% | -7.2% | 117 |
| 平成27年9月 | 2,004 | 1.4% | 3.8% | 1,340 | 2,029 | -0.6% | 1.6% | 693 | 1,946 | 1.9% | 3.0% | 502 | 2,089 | 9.8% | 20.1% | 145 |
| 平成27年10月 | 1,908 | -4.8% | 1.1% | 1,337 | 1,930 | -4.9% | 0.8% | 692 | 1,841 | -5.4% | -1.8% | 490 | 2,022 | -3.2% | 11.9% | 155 |
| 平成27年11月 | 1,916 | 0.4% | 0.4% | 1,327 | 1,970 | 2.1% | -0.6% | 692 | 1,863 | 1.2% | 0.1% | 470 | 1,839 | -9.1% | 5.8% | 165 |
| 平成27年12月 | 2,012 | 5.0% | 6.0% | 1,192 | 2,049 | 4.0% | 9.0% | 606 | 1,922 | 3.2% | 0.9% | 448 | 2,145 | 16.6% | 9.5% | 138 |
| 平成28年1月 | 1,972 | -2.0% | -0.1% | 1,036 | 1,974 | -3.7% | -0.4% | 551 | 1,962 | 2.1% | 2.7% | 368 | 1,990 | -7.2% | -6.7% | 117 |
| 平成28年2月 | 2,090 | 6.0% | 9.6% | 1,479 | 2,094 | 6.1% | 9.8% | 766 | 2,029 | 3.4% | 10.5% | 523 | 2,244 | 12.8% | 6.8% | 190 |
| 平成28年3月 | 2,096 | 0.3% | 8.2% | 1,629 | 2,196 | 4.9% | 13.0% | 858 | 1,978 | -2.5% | 2.5% | 595 | 2,005 | -10.7% | 3.3% | 176 |
| 平成28年4月 | 2,006 | -4.3% | 5.9% | 1,432 | 2,084 | -5.1% | 11.9% | 734 | 1,920 | -2.9% | 0.8% | 505 | 1,938 | -3.3% | -3.0% | 193 |
| 平成28年5月 | 2,032 | 1.3% | 8.3% | 1,255 | 2,157 | 3.5% | 11.2% | 662 | 1,857 | -3.3% | 5.9% | 448 | 2,000 | 3.2% | -0.6% | 145 |
| 平成28年6月 | 2,036 | 0.2% | 0.6% | 1,238 | 2,114 | -2.0% | 0.4% | 643 | 1,954 | 5.2% | 1.5% | 464 | 1,948 | -2.6% | 0.4% | 131 |
| 平成28年7月 | 2,043 | 0.3% | 8.3% | 1,211 | 2,127 | 0.6% | 13.5% | 647 | 1,872 | -4.2% | 2.1% | 421 | 2,167 | 11.2% | 3.4% | 143 |
| 平成28年8月 | 2,038 | -0.2% | 3.1% | 1,104 | 2,116 | -0.5% | 3.6% | 581 | 1,944 | 3.8% | 1.8% | 391 | 1,975 | -8.9% | 3.8% | 132 |
| 平成28年9月 | 2,059 | 1.0% | 2.7% | 1,238 | 2,112 | -0.2% | 4.1% | 681 | 1,995 | 2.6% | 2.5% | 439 | 1,991 | 0.8% | -4.7% | 118 |
| 平成28年10月 | 2,115 | 2.7% | 10.8% | 1,383 | 2,189 | 3.6% | 13.4% | 745 | 2,013 | 0.9% | 9.3% | 469 | 2,070 | 4.0% | 2.4% | 169 |
| 平成28年11月 | 2,118 | 0.1% | 10.5% | 1,344 | 2,217 | 1.3% | 12.5% | 727 | 1,995 | -0.9% | 7.1% | 460 | 2,019 | -2.5% | 9.8% | 157 |
| 平成28年12月 | 2,078 | -1.9% | 3.3% | 1,254 | 2,187 | -1.4% | 6.7% | 690 | 1,904 | -4.6% | -0.9% | 405 | 2,046 | 1.3% | -4.6% | 159 |
| 平成29年1月 | 2,091 | 0.6% | 6.0% | 1,080 | 2,170 | -0.8% | 9.9% | 567 | 1,950 | 2.4% | -0.6% | 385 | 2,162 | 5.7% | 8.6% | 128 |
| 平成29年2月 | 2,142 | 2.4% | 2.5% | 1,470 | 2,165 | -0.2% | 3.4% | 785 | 2,105 | 7.9% | 3.7% | 499 | 2,144 | -0.8% | -4.5% | 186 |
| 平成29年3月 | 2,178 | 1.7% | 3.9% | 1,592 | 2,284 | 5.5% | 4.0% | 857 | 1,989 | -5.5% | 0.6% | 512 | 2,207 | 3.0% | 10.1% | 223 |
| 平成29年4月 | 2,109 | -3.2% | 5.1% | 1,429 | 2,165 | -5.2% | 3.9% | 736 | 1,940 | -2.5% | 1.0% | 504 | 2,341 | 6.0% | 20.8% | 189 |
| 平成29年5月 | 2,126 | 0.8% | 4.6% | 1,271 | 2,201 | 1.7% | 2.0% | 718 | 1,943 | 0.2% | 4.6% | 414 | 2,280 | -2.6% | 14.0% | 139 |
| 平成29年6月 | 2,050 | -3.6% | 0.7% | 1,331 | 2,167 | -1.5% | 2.5% | 712 | 1,936 | -0.4% | -0.9% | 452 | 1,863 | -18.3% | -4.4% | 167 |

[近畿圏] マンション(専有面積40～80㎡)㎡単価の動向

| | 京阪神 | | | | 大阪 | | | | 兵庫 | | | | 京都 | | | |
|-------------|------------|-------|-------|-----------|------------|-------|-------|-----------|------------|-------|-------|-----------|------------|-------|-------|-----------|
| | 単価 (万円) | 前月比 | 前年比 | 件数 (件) | 単価 (万円) | 前月比 | 前年比 | 件数 (件) | 単価 (万円) | 前月比 | 前年比 | 件数 (件) | 単価 (万円) | 前月比 | 前年比 | 件数 (件) |
| 平成26年4～6月 | 25.3 | 0.8% | 4.1% | 2,732 | 26.0 | 4.8% | 6.6% | 1,419 | 23.1 | -4.9% | -1.3% | 966 | 28.6 | 0.0% | 7.1% | 347 |
| 平成26年7～9月 | 25.2 | -0.4% | 2.4% | 2,363 | 26.1 | 0.4% | 9.7% | 1,227 | 22.8 | -1.3% | -5.4% | 863 | 28.7 | 0.3% | -3.4% | 273 |
| 平成26年10～12月 | 25.7 | 2.0% | 2.8% | 2,717 | 25.8 | -1.1% | 2.0% | 1,449 | 25.0 | 9.6% | 5.0% | 934 | 27.6 | -3.8% | 1.8% | 334 |
| 平成27年1～3月 | 26.8 | 4.3% | 6.8% | 2,792 | 27.0 | 4.7% | 8.9% | 1,545 | 24.4 | -2.4% | 0.4% | 917 | 32.4 | 17.4% | 13.3% | 330 |
| 平成27年4～6月 | 26.7 | -0.4% | 5.5% | 2,952 | 27.3 | 1.1% | 5.0% | 1,560 | 24.7 | 1.2% | 6.9% | 1,040 | 29.9 | -7.7% | 4.5% | 352 |
| 平成27年7～9月 | 27.5 | 3.0% | 9.1% | 2,668 | 28.4 | 4.0% | 8.8% | 1,453 | 24.6 | -0.4% | 7.9% | 908 | 31.5 | 5.4% | 9.8% | 307 |
| 平成27年10～12月 | 27.2 | -1.1% | 5.8% | 2,910 | 28.5 | 0.4% | 10.5% | 1,532 | 24.5 | -0.4% | -2.0% | 1,035 | 29.5 | -6.3% | 6.9% | 343 |
| 平成28年1～3月 | 28.7 | 5.5% | 7.1% | 2,822 | 29.5 | 3.5% | 9.3% | 1,503 | 26.2 | 6.9% | 7.4% | 979 | 32.2 | 9.2% | -0.6% | 340 |
| 平成28年4～6月 | 28.7 | 0.0% | 7.5% | 2,987 | 30.2 | 2.4% | 10.6% | 1,556 | 26.0 | -0.8% | 5.3% | 1,055 | 30.2 | -6.2% | 1.0% | 376 |
| 平成28年7～9月 | 28.9 | 0.7% | 5.1% | 2,566 | 30.1 | -0.3% | 6.0% | 1,385 | 25.7 | -1.2% | 4.5% | 861 | 32.6 | 7.9% | 3.5% | 320 |
| 平成28年10～12月 | 29.6 | 2.4% | 8.8% | 2,866 | 30.8 | 2.3% | 8.1% | 1,573 | 27.2 | 5.8% | 11.0% | 957 | 31.2 | -4.3% | 5.8% | 336 |
| 平成29年1～3月 | 30.0 | 1.4% | 4.5% | 2,830 | 31.2 | 1.3% | 5.8% | 1,509 | 27.0 | -0.7% | 3.1% | 928 | 32.2 | 3.2% | 0.0% | 393 |
| 平成29年4～6月 | 29.9 | -0.3% | 4.2% | 2,980 | 30.9 | -1.0% | 2.3% | 1,642 | 27.0 | 0.0% | 3.8% | 973 | 33.5 | 4.0% | 10.9% | 365 |
| 平成27年1月 | 27.1 | 7.1% | 7.5% | 602 | 27.5 | 9.1% | 10.0% | 330 | 24.8 | 3.3% | 1.6% | 200 | 31.9 | 8.5% | 11.1% | 72 |
| 平成27年2月 | 26.8 | -1.1% | 5.1% | 1,076 | 27.0 | -1.8% | 9.3% | 624 | 23.7 | -4.4% | -7.1% | 332 | 34.2 | 7.2% | 16.7% | 120 |
| 平成27年3月 | 26.6 | -0.7% | 8.1% | 1,114 | 26.7 | -1.1% | 7.7% | 591 | 24.8 | 4.6% | 7.8% | 385 | 31.1 | -9.1% | 11.1% | 138 |
| 平成27年4月 | 26.2 | -1.5% | 1.9% | 1,100 | 26.6 | -0.4% | -1.8% | 585 | 24.6 | -0.8% | 7.0% | 391 | 29.2 | -6.1% | 6.6% | 124 |
| 平成27年5月 | 27.0 | 3.1% | 9.3% | 871 | 27.1 | 1.9% | 8.4% | 476 | 25.2 | 2.4% | 11.5% | 294 | 31.5 | 7.9% | 6.8% | 101 |
| 平成27年6月 | 27.0 | 0.0% | 6.3% | 981 | 28.4 | 4.8% | 10.9% | 499 | 24.3 | -3.6% | 3.0% | 355 | 29.2 | -7.3% | 0.0% | 127 |
| 平成27年7月 | 27.0 | 0.0% | 6.3% | 964 | 27.5 | -3.2% | 4.6% | 546 | 24.2 | -0.4% | 5.2% | 300 | 32.2 | 10.3% | 14.6% | 118 |
| 平成27年8月 | 28.6 | 5.9% | 15.8% | 787 | 29.8 | 8.4% | 16.9% | 427 | 25.6 | 5.8% | 14.8% | 272 | 32.3 | 0.3% | 11.0% | 88 |
| 平成27年9月 | 26.9 | -5.9% | 5.9% | 917 | 28.2 | -5.4% | 6.8% | 480 | 24.1 | -5.9% | 5.2% | 336 | 30.0 | -7.1% | 2.7% | 101 |
| 平成27年10月 | 27.4 | 1.9% | 7.9% | 995 | 29.0 | 2.8% | 14.2% | 530 | 24.5 | 1.7% | -3.9% | 347 | 28.9 | -3.7% | 13.8% | 118 |
| 平成27年11月 | 26.9 | -1.8% | 1.5% | 929 | 28.0 | -3.4% | 4.1% | 490 | 24.2 | -1.2% | -5.1% | 323 | 29.8 | 3.1% | 7.6% | 116 |
| 平成27年12月 | 27.3 | 1.5% | 7.9% | 986 | 28.5 | 1.8% | 13.1% | 512 | 24.9 | 2.9% | 3.7% | 365 | 29.8 | 0.0% | 1.4% | 109 |
| 平成28年1月 | 27.6 | 1.1% | 1.8% | 605 | 29.0 | 1.8% | 5.5% | 313 | 24.1 | -3.2% | -2.8% | 221 | 32.3 | 8.4% | 1.3% | 71 |
| 平成28年2月 | 28.5 | 3.3% | 6.3% | 1,089 | 28.9 | -0.3% | 7.0% | 584 | 26.6 | 10.4% | 12.2% | 364 | 31.4 | -2.8% | -8.2% | 141 |
| 平成28年3月 | 29.4 | 3.2% | 10.5% | 1,128 | 30.3 | 4.8% | 13.5% | 606 | 26.9 | 1.1% | 8.5% | 394 | 32.9 | 4.8% | 5.8% | 128 |
| 平成28年4月 | 28.5 | -3.1% | 8.8% | 1,097 | 30.0 | -1.0% | 12.8% | 569 | 25.7 | -4.5% | 4.5% | 387 | 29.9 | -9.1% | 2.4% | 141 |
| 平成28年5月 | 29.0 | 1.8% | 7.4% | 873 | 30.6 | 2.0% | 12.9% | 459 | 26.4 | 2.7% | 4.8% | 299 | 29.4 | -1.7% | -6.7% | 115 |
| 平成28年6月 | 28.8 | -0.7% | 6.7% | 1,017 | 30.1 | -1.6% | 6.0% | 528 | 26.0 | -1.5% | 7.0% | 369 | 31.3 | 6.5% | 7.2% | 120 |
| 平成28年7月 | 29.2 | 1.4% | 8.1% | 900 | 30.5 | 1.3% | 10.9% | 495 | 25.7 | -1.2% | 6.2% | 295 | 33.1 | 5.8% | 2.8% | 110 |
| 平成28年8月 | 28.8 | -1.4% | 0.7% | 800 | 30.3 | -0.7% | 1.7% | 406 | 25.7 | 0.0% | 0.4% | 283 | 31.4 | -5.1% | -2.8% | 111 |
| 平成28年9月 | 28.7 | -0.3% | 6.7% | 866 | 29.4 | -3.0% | 4.3% | 484 | 25.8 | 0.4% | 7.1% | 283 | 33.3 | 6.1% | 11.0% | 99 |
| 平成28年10月 | 29.7 | 3.5% | 8.4% | 920 | 31.0 | 5.4% | 6.9% | 511 | 27.5 | 6.6% | 12.2% | 311 | 30.2 | -9.3% | 4.5% | 98 |
| 平成28年11月 | 29.9 | 0.7% | 11.2% | 993 | 31.7 | 2.3% | 13.2% | 534 | 26.5 | -3.6% | 9.5% | 333 | 31.5 | 4.3% | 5.7% | 126 |
| 平成28年12月 | 29.2 | -2.3% | 7.0% | 953 | 29.6 | -6.6% | 3.9% | 528 | 27.5 | 3.8% | 10.4% | 313 | 31.8 | 1.0% | 6.7% | 112 |
| 平成29年1月 | 30.2 | 3.4% | 9.4% | 622 | 31.6 | 6.8% | 9.0% | 335 | 26.1 | -5.1% | 8.3% | 197 | 33.7 | 6.0% | 4.3% | 90 |
| 平成29年2月 | 29.8 | -1.3% | 4.6% | 1,137 | 31.1 | -1.6% | 7.6% | 590 | 27.3 | 4.6% | 2.6% | 392 | 31.1 | -7.7% | -1.0% | 155 |
| 平成29年3月 | 30.1 | 1.0% | 2.4% | 1,071 | 31.2 | 0.3% | 3.0% | 584 | 27.1 | -0.7% | 0.7% | 339 | 32.4 | 4.2% | -1.5% | 148 |
| 平成29年4月 | 30.2 | 0.3% | 6.0% | 1,046 | 30.4 | -2.6% | 1.3% | 583 | 28.0 | 3.3% | 8.9% | 331 | 34.6 | 6.8% | 15.7% | 132 |
| 平成29年5月 | 29.5 | -2.3% | 1.7% | 918 | 30.9 | 1.6% | 1.0% | 493 | 26.3 | -6.1% | -0.4% | 312 | 32.5 | -6.1% | 10.5% | 113 |
| 平成29年6月 | 30.0 | 1.7% | 4.2% | 1,016 | 31.3 | 1.3% | 4.0% | 566 | 26.7 | 1.5% | 2.7% | 330 | 33.3 | 2.5% | 6.4% | 120 |

[近畿圏] 戸建住宅の平均価格の動向

| | 京阪神 | | | | 大阪 | | | | 兵庫 | | | | 京都 | | | |
|-------------|-------|-------|-------|-----------|-------|-------|--------|-----------|-------|-------|--------|-----------|-------|--------|--------|-----------|
| | 平均価格 | | | 件数 (件) | 平均価格 | | | 件数 (件) | 平均価格 | | | 件数 (件) | 平均価格 | | | 件数 (件) |
| | (万円) | 前月比 | 前年比 | | (万円) | 前月比 | 前年比 | | (万円) | 前月比 | 前年比 | | (万円) | 前月比 | 前年比 | |
| 平成26年4～6月 | 1,940 | 3.0% | -0.5% | 2,135 | 1,779 | 1.2% | -2.8% | 1,014 | 2,150 | 6.5% | 1.0% | 695 | 1,981 | -0.7% | 2.1% | 426 |
| 平成26年7～9月 | 1,877 | -3.2% | 1.6% | 2,076 | 1,696 | -4.7% | 1.4% | 1,003 | 2,102 | -2.2% | 1.0% | 659 | 1,959 | -1.1% | 3.2% | 414 |
| 平成26年10～12月 | 1,919 | 2.2% | -3.0% | 2,225 | 1,694 | -0.1% | -4.9% | 1,125 | 2,104 | 0.1% | -5.1% | 662 | 2,215 | 13.1% | 8.6% | 438 |
| 平成27年1～3月 | 1,870 | -2.5% | -0.7% | 2,324 | 1,725 | 1.8% | -1.9% | 1,166 | 2,046 | -2.8% | 1.4% | 681 | 1,975 | -10.9% | -1.0% | 477 |
| 平成27年4～6月 | 1,885 | 0.8% | -2.8% | 2,496 | 1,692 | -1.9% | -4.9% | 10,782 | 2,114 | 3.3% | -1.7% | 6,538 | 2,011 | 1.8% | 1.5% | 4,744 |
| 平成27年7～9月 | 1,848 | -2.0% | -1.5% | 2,256 | 1,635 | -3.4% | -3.6% | 1,102 | 2,042 | -3.4% | -2.9% | 684 | 2,067 | 2.8% | 5.5% | 470 |
| 平成27年10～12月 | 1,882 | 1.8% | -1.9% | 2,389 | 1,749 | 6.9% | 3.2% | 1,159 | 2,067 | 1.2% | -1.8% | 708 | 1,928 | -6.7% | -13.0% | 522 |
| 平成28年1～3月 | 1,953 | 3.8% | 4.4% | 2,539 | 1,784 | 2.0% | 3.4% | 1,206 | 2,085 | 0.9% | 1.9% | 806 | 2,135 | 10.8% | 8.1% | 527 |
| 平成28年4～6月 | 1,947 | -0.3% | 3.3% | 2,562 | 1,743 | -2.3% | 3.0% | 1,235 | 1,986 | -4.8% | -6.0% | 760 | 2,341 | 9.6% | 16.4% | 567 |
| 平成28年7～9月 | 1,902 | -2.3% | 2.9% | 2,372 | 1,776 | 1.9% | 8.6% | 1,152 | 2,012 | 1.3% | -1.4% | 693 | 2,031 | -13.3% | -1.7% | 527 |
| 平成28年10～12月 | 1,959 | 3.0% | 4.1% | 2,506 | 1,809 | 1.8% | 3.4% | 1,217 | 2,103 | 4.5% | 1.8% | 758 | 2,096 | 3.2% | 8.7% | 531 |
| 平成29年1～3月 | 1,957 | -0.1% | 0.2% | 2,355 | 1,805 | -0.2% | 1.2% | 1,196 | 2,051 | -2.5% | -1.6% | 658 | 2,198 | 4.9% | 3.0% | 501 |
| 平成29年4～6月 | 1,944 | -0.7% | -0.2% | 2,589 | 1,868 | 3.5% | 7.2% | 1,293 | 1,953 | -4.8% | -1.7% | 742 | 2,111 | -4.0% | -9.8% | 554 |
| 平成27年1月 | 1,867 | -5.5% | -5.8% | 557 | 1,665 | -5.6% | -12.6% | 275 | 2,001 | -7.4% | -2.9% | 160 | 2,146 | -3.7% | 5.0% | 122 |
| 平成27年2月 | 1,846 | -1.1% | -1.9% | 795 | 1,765 | 6.0% | 2.4% | 410 | 2,062 | 3.0% | 0.9% | 227 | 1,747 | -18.6% | -15.2% | 158 |
| 平成27年3月 | 1,892 | 2.5% | 3.4% | 972 | 1,726 | -2.2% | 1.1% | 481 | 2,058 | -0.2% | 4.5% | 294 | 2,051 | 17.4% | 7.0% | 197 |
| 平成27年4月 | 1,882 | -0.5% | -3.4% | 811 | 1,677 | -2.8% | -6.6% | 399 | 2,017 | -2.0% | -9.2% | 224 | 2,155 | 5.1% | 16.8% | 188 |
| 平成27年5月 | 1,876 | -0.3% | -1.5% | 802 | 1,669 | -0.5% | -4.6% | 391 | 2,139 | 6.0% | 0.7% | 239 | 1,981 | -8.1% | 3.1% | 172 |
| 平成27年6月 | 1,896 | 1.1% | -3.5% | 883 | 1,727 | 3.5% | -3.5% | 432 | 2,173 | 1.6% | 3.5% | 266 | 1,892 | -4.5% | -12.8% | 185 |
| 平成27年7月 | 1,850 | -2.4% | -3.1% | 765 | 1,669 | -3.4% | -1.5% | 370 | 2,078 | -4.4% | -4.2% | 231 | 1,939 | 2.5% | -4.7% | 164 |
| 平成27年8月 | 1,858 | 0.4% | 1.3% | 648 | 1,638 | -1.9% | -2.3% | 318 | 2,056 | -1.1% | -1.6% | 195 | 2,089 | 7.7% | 13.3% | 135 |
| 平成27年9月 | 1,839 | -1.0% | -2.3% | 843 | 1,603 | -2.1% | -6.5% | 414 | 1,998 | -2.8% | -2.8% | 258 | 2,171 | 3.9% | 10.0% | 171 |
| 平成27年10月 | 1,929 | 4.9% | 4.7% | 807 | 1,764 | 10.0% | 10.4% | 372 | 2,107 | 5.5% | 1.4% | 256 | 2,018 | -7.0% | -4.3% | 179 |
| 平成27年11月 | 1,868 | -3.2% | -3.7% | 827 | 1,821 | 3.2% | 5.8% | 403 | 1,962 | -6.9% | -5.5% | 240 | 1,850 | -8.3% | -20.3% | 184 |
| 平成27年12月 | 1,847 | -1.1% | -6.5% | 755 | 1,658 | -9.0% | -6.0% | 384 | 2,136 | 8.9% | -1.1% | 212 | 1,916 | 3.6% | -14.0% | 159 |
| 平成28年1月 | 1,864 | 0.9% | -0.2% | 600 | 1,721 | 3.8% | 3.4% | 285 | 1,949 | -8.7% | -2.6% | 177 | 2,052 | 7.1% | -4.4% | 138 |
| 平成28年2月 | 1,978 | 6.1% | 7.2% | 940 | 1,783 | 3.5% | 1.0% | 464 | 2,159 | 10.8% | 4.7% | 298 | 2,183 | 6.4% | 25.0% | 178 |
| 平成28年3月 | 1,981 | 0.2% | 4.7% | 999 | 1,824 | 2.3% | 5.7% | 457 | 2,092 | -3.1% | 1.7% | 331 | 2,149 | -1.6% | 4.8% | 211 |
| 平成28年4月 | 1,875 | -5.4% | -0.4% | 897 | 1,666 | -8.7% | -0.7% | 430 | 2,091 | 0.0% | 3.7% | 266 | 2,037 | -5.2% | -5.5% | 201 |
| 平成28年5月 | 1,862 | -0.7% | -0.7% | 831 | 1,749 | 5.0% | 4.8% | 410 | 1,915 | -8.4% | -10.5% | 242 | 2,048 | 0.5% | 3.4% | 179 |
| 平成28年6月 | 2,110 | 13.3% | 11.3% | 834 | 1,819 | 4.0% | 5.3% | 395 | 1,944 | 1.5% | -10.5% | 252 | 2,948 | 43.9% | 55.8% | 187 |
| 平成28年7月 | 1,913 | -9.3% | 3.4% | 896 | 1,840 | 1.2% | 10.2% | 443 | 1,905 | -2.0% | -8.3% | 240 | 2,075 | -29.6% | 7.0% | 213 |
| 平成28年8月 | 1,879 | -1.8% | 1.1% | 719 | 1,719 | -6.6% | 4.9% | 342 | 2,081 | 9.2% | 1.2% | 233 | 1,930 | -7.0% | -7.6% | 144 |
| 平成28年9月 | 1,910 | 1.6% | 3.9% | 757 | 1,752 | 1.9% | 9.3% | 367 | 2,057 | -1.2% | 3.0% | 220 | 2,060 | 6.7% | -5.1% | 170 |
| 平成28年10月 | 1,942 | 1.7% | 0.7% | 877 | 1,813 | 3.5% | 2.8% | 428 | 2,093 | 1.8% | -0.7% | 256 | 2,027 | -1.6% | 0.4% | 193 |
| 平成28年11月 | 1,923 | -1.0% | 2.9% | 852 | 1,770 | -2.4% | -2.8% | 416 | 2,108 | 0.7% | 7.4% | 258 | 2,012 | -0.7% | 8.8% | 178 |
| 平成28年12月 | 2,017 | 4.9% | 9.2% | 777 | 1,847 | 4.4% | 11.4% | 373 | 2,109 | 0.0% | -1.3% | 244 | 2,271 | 12.9% | 18.5% | 160 |
| 平成29年1月 | 1,983 | -1.7% | 6.4% | 606 | 1,777 | -3.8% | 3.3% | 326 | 2,176 | 3.2% | 11.6% | 152 | 2,280 | 0.4% | 11.1% | 128 |
| 平成29年2月 | 2,008 | 1.3% | 1.5% | 804 | 1,845 | 3.8% | 3.5% | 396 | 1,977 | -9.1% | -8.4% | 244 | 2,446 | 7.3% | 12.0% | 164 |
| 平成29年3月 | 1,898 | -5.5% | -4.2% | 945 | 1,791 | -2.9% | -1.8% | 474 | 2,046 | 3.5% | -2.2% | 262 | 1,954 | -20.1% | -9.1% | 209 |
| 平成29年4月 | 1,936 | 2.0% | 3.3% | 895 | 1,895 | 5.8% | 13.7% | 447 | 1,951 | -4.6% | -6.7% | 258 | 2,010 | 2.9% | -1.3% | 190 |
| 平成29年5月 | 1,906 | -1.5% | 2.4% | 853 | 1,827 | -3.6% | 4.5% | 435 | 1,918 | -1.7% | 0.2% | 243 | 2,085 | 3.7% | 1.8% | 175 |
| 平成29年6月 | 1,993 | 4.6% | -5.5% | 841 | 1,882 | 3.0% | 3.5% | 411 | 1,990 | 3.8% | 2.4% | 241 | 2,237 | 7.3% | -24.1% | 189 |