

\*当センターのホームページでご覧いただけます。URL <http://www.retpc.jp>

## 指定流通機構の物件動向（平成27年12月）

この調査は、公益財団法人東日本不動産流通機構及び社団法人近畿圏不動産流通機構に成約報告のあった取引事例を集計したものである。

### 1. 首都圏の状況

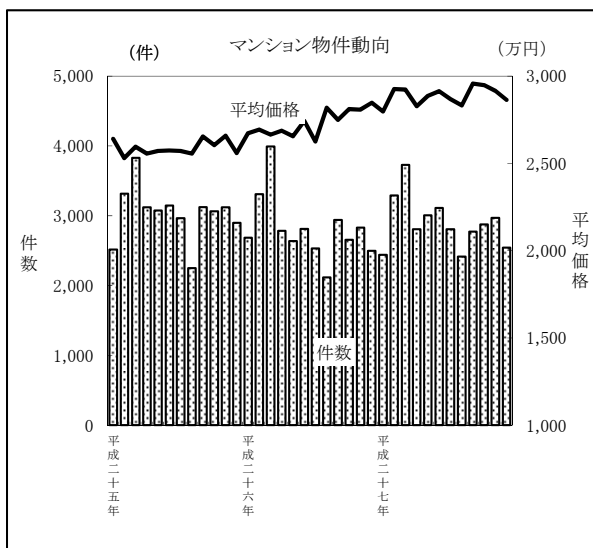
平成27年12月のマンション成約平均価格は、2,864万円と前月比で3ヶ月連続してマイナスとなり、前年比では36ヶ月連続してプラスとなった。成約件数は、2,543件と前月比で4ヶ月ぶりにマイナスに転じ、前年比では3ヶ月連続してプラスとなった。

マンション成約平均㎡単価（専有面積40～80㎡）は、44.3万円と前月比で6ヶ月ぶりにマイナスに転じ、前年比では37ヶ月連続してプラスとなった。

戸建住宅の成約平均価格は、3,221万円と前月比で3ヶ月ぶりにプラスに転じ、前年比では2ヶ月連続してマイナスとなった。

#### (1) マンション平均価格の動向

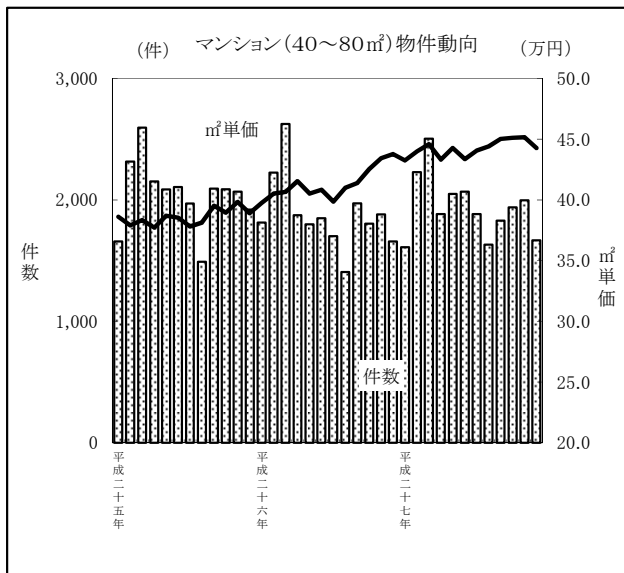
- ①平均価格 2,864万円  
 （前月比 - 1.8%）  
 （前年同月比 + 0.6%）  
 ②成約件数 2,543件  
 （前月比 - 14.4%）  
 （前年同月比 + 1.8%）



	首都圏			件数 (件)
	平均価格 (万円)	前月比	前年比	
平成24年10～12月	2,505	0.4%	0.1%	7,681
平成25年1～3月	2,585	3.2%	1.8%	9,663
平成25年4～6月	2,567	-0.7%	4.4%	9,344
平成25年7～9月	2,598	1.2%	4.2%	8,338
平成25年10～12月	2,609	0.4%	4.2%	9,087
平成26年1～3月	2,676	2.6%	3.5%	9,993
平成26年4～6月	2,697	0.8%	5.1%	8,235
平成26年7～9月	2,728	1.1%	5.0%	7,588
平成26年10～12月	2,821	3.4%	8.2%	7,982
平成27年1～3月	2,892	2.5%	8.0%	9,460
平成27年4～6月	2,878	-0.5%	6.7%	8,930
平成27年7～9月	2,888	0.4%	5.9%	7,995
平成27年10～12月	2,911	0.8%	3.2%	8,391
平成26年12月	2,847	1.4%	11.2%	2,497
平成27年1月	2,798	-1.7%	4.7%	2,440
平成27年2月	2,926	4.6%	8.7%	3,292
平成27年3月	2,923	-0.1%	9.7%	3,728
平成27年4月	2,828	-3.2%	5.2%	2,808
平成27年5月	2,887	2.1%	8.7%	3,008
平成27年6月	2,914	0.9%	6.2%	3,114
平成27年7月	2,868	-1.6%	9.3%	2,808
平成27年8月	2,832	-1.3%	0.4%	2,415
平成27年9月	2,958	4.5%	7.6%	2,772
平成27年10月	2,948	-0.4%	4.8%	2,877
平成27年11月	2,916	-1.1%	3.8%	2,971
平成27年12月	2,864	-1.8%	0.6%	2,543

(2) マンション(専有面積40～80㎡)㎡単価の動向

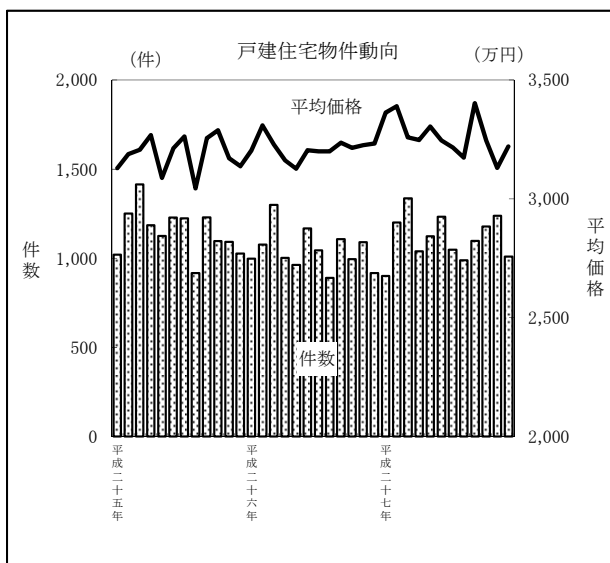
- ①平均㎡単価 44.3万円  
(前月比 - 2.0%)  
(前年同月比 + 1.1%)
- ②成約件数 1,666件  
(前月比 - 16.5%)  
(前年同月比 + 0.5%)



	首都圏			件数 (件)
	単価 (万円)	前月比	前年比	
平成24年10～12月	37.1	0.8%	-1.1%	5,177
平成25年1～3月	38.3	3.2%	1.9%	6,568
平成25年4～6月	38.3	0.0%	4.9%	6,343
平成25年7～9月	38.5	0.5%	4.6%	5,551
平成25年10～12月	39.2	1.8%	5.7%	6,074
平成26年1～3月	40.4	3.1%	5.5%	6,661
平成26年4～6月	41.0	1.5%	7.0%	5,521
平成26年7～9月	40.8	-0.5%	6.0%	5,080
平成26年10～12月	43.2	5.9%	10.2%	5,343
平成27年1～3月	44.0	1.9%	8.9%	6,344
平成27年4～6月	43.7	-0.7%	6.6%	6,000
平成27年7～9月	44.5	1.8%	9.1%	5,343
平成27年10～12月	44.9	0.9%	3.9%	5,600
平成26年12月	43.8	0.8%	12.5%	1,658
平成27年1月	43.2	-1.2%	8.8%	1,611
平成27年2月	44.0	1.8%	8.6%	2,229
平成27年3月	44.6	1.3%	9.7%	2,504
平成27年4月	43.3	-2.9%	4.2%	1,884
平成27年5月	44.3	2.2%	9.3%	2,048
平成27年6月	43.4	-2.0%	6.2%	2,068
平成27年7月	44.1	1.6%	10.5%	1,884
平成27年8月	44.4	0.7%	8.3%	1,630
平成27年9月	45.0	1.4%	8.8%	1,829
平成27年10月	45.1	0.2%	6.1%	1,938
平成27年11月	45.2	0.1%	4.0%	1,996
平成27年12月	44.3	-2.0%	1.1%	1,666

(3) 戸建住宅平均価格の動向

- ①平均価格 3,221万円  
(前月比 + 2.9%)  
(前年同月比 - 0.4%)
- ②成約件数 1,010件  
(前月比 - 18.5%)  
(前年同月比 + 10.1%)

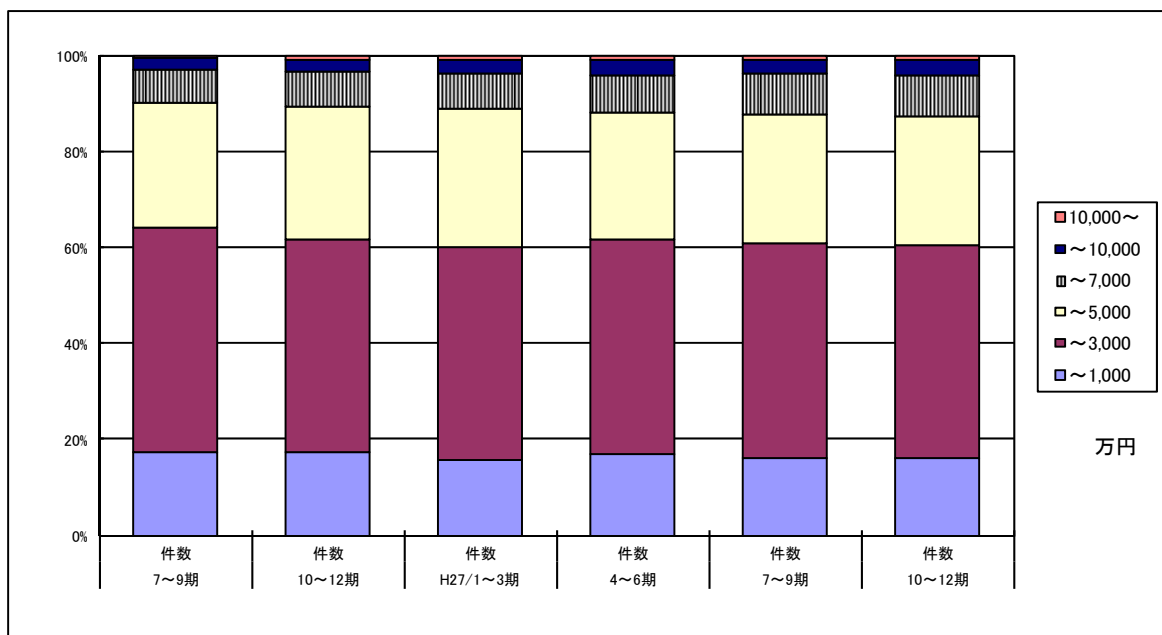


	首都圏			件数 (件)
	平均価格 (万円)	前月比	前年比	
平成24年10～12月	3,224	1.4%	0.4%	3,317
平成25年1～3月	3,180	-1.4%	0.1%	3,686
平成25年4～6月	3,191	0.4%	-0.1%	3,538
平成25年7～9月	3,200	0.3%	0.7%	3,371
平成25年10～12月	3,201	0.0%	-0.7%	3,215
平成26年1～3月	3,248	1.5%	2.1%	3,375
平成26年4～6月	3,167	-2.5%	-0.8%	3,131
平成26年7～9月	3,213	1.4%	0.4%	3,041
平成26年10～12月	3,224	0.4%	0.7%	3,002
平成27年1～3月	3,332	3.3%	2.6%	3,437
平成27年4～6月	3,267	-2.0%	3.1%	3,395
平成27年7～9月	3,268	0.0%	1.7%	3,134
平成27年10～12月	3,197	-2.2%	-0.9%	3,427
平成26年12月	3,233	0.2%	3.1%	917
平成27年1月	3,363	4.0%	4.9%	901
平成27年2月	3,390	0.8%	2.4%	1,201
平成27年3月	3,259	-3.8%	0.9%	1,335
平成27年4月	3,248	-0.4%	2.7%	1,038
平成27年5月	3,305	1.8%	5.7%	1,124
平成27年6月	3,247	-1.7%	1.3%	1,233
平成27年7月	3,217	-1.0%	0.5%	1,048
平成27年8月	3,174	-1.3%	-0.8%	988
平成27年9月	3,402	7.2%	5.1%	1,098
平成27年10月	3,245	-4.6%	1.0%	1,178
平成27年11月	3,131	-3.5%	-2.9%	1,239
平成27年12月	3,221	2.9%	-0.4%	1,010

(4) マンション成約件数 価格帯別構成比／四半期別

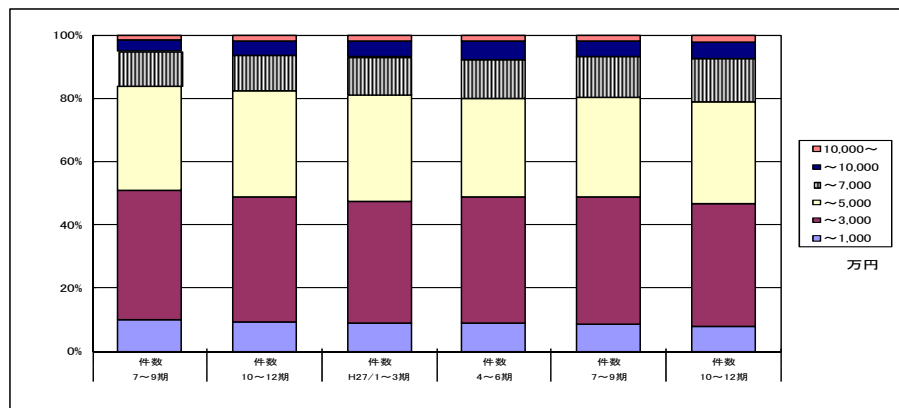
【首都圏】

	万円	7～9期		10～12期		H27/1～3期		4～6期		7～9期		10～12期	
		件数	構成比	件数	構成比	件数	構成比	件数	構成比	件数	構成比	件数	構成比
成 約	～1,000	1,301	17.1%	1,364	17.1%	1,478	15.6%	1,493	16.7%	1,295	16.2%	1,361	16.2%
	～3,000	3,542	46.7%	3,543	44.4%	4,189	44.3%	4,002	44.8%	3,550	44.4%	3,693	44.0%
	～5,000	1,992	26.3%	2,222	27.8%	2,718	28.7%	2,349	26.3%	2,171	27.2%	2,278	27.1%
	～7,000	536	7.1%	570	7.1%	728	7.7%	704	7.9%	675	8.4%	702	8.4%
	～10,000	161	2.1%	202	2.5%	263	2.8%	291	3.3%	222	2.8%	261	3.1%
	10,000～	56	0.7%	81	1.0%	84	0.9%	91	1.0%	82	1.0%	96	1.1%
	合計	7,588	100.0%	7,982	100.0%	9,460	100.0%	8,930	100.0%	7,995	100.0%	8,391	100.0%



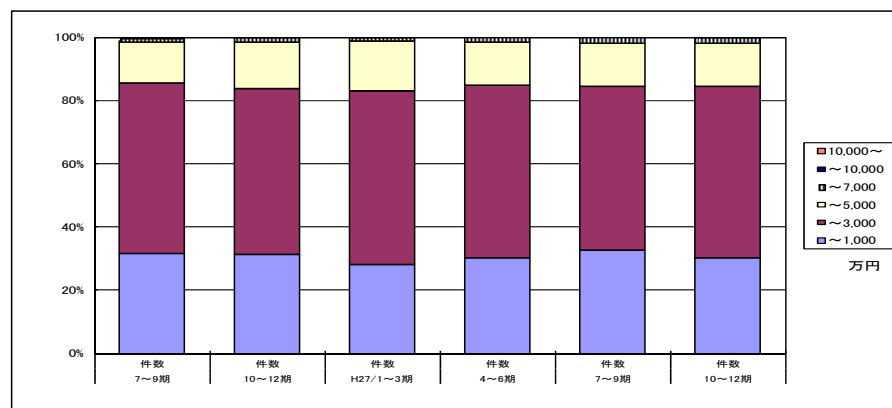
【東京】

	万円	7～9期		10～12期		H27/1～3期		4～6期		7～9期		10～12期	
		件数	構成比	件数	構成比	件数	構成比	件数	構成比	件数	構成比	件数	構成比
成約	～1,000	359	9.8%	367	9.2%	414	9.0%	389	8.8%	342	8.6%	332	7.9%
	～3,000	1,504	41.1%	1,578	39.6%	1,774	38.5%	1,768	40.1%	1,598	40.2%	1,628	38.7%
	～5,000	1,198	32.8%	1,334	33.5%	1,556	33.8%	1,373	31.1%	1,257	31.6%	1,350	32.1%
	～7,000	403	11.0%	438	11.0%	548	11.9%	535	12.1%	509	12.8%	575	13.7%
	～10,000	137	3.7%	184	4.6%	233	5.1%	257	5.8%	193	4.9%	226	5.4%
	10,000～	54	1.5%	79	2.0%	83	1.8%	88	2.0%	80	2.0%	91	2.2%
	合計	3,655	100.0%	3,980	100.0%	4,608	100.0%	4,410	100.0%	3,979	100.0%	4,202	100.0%



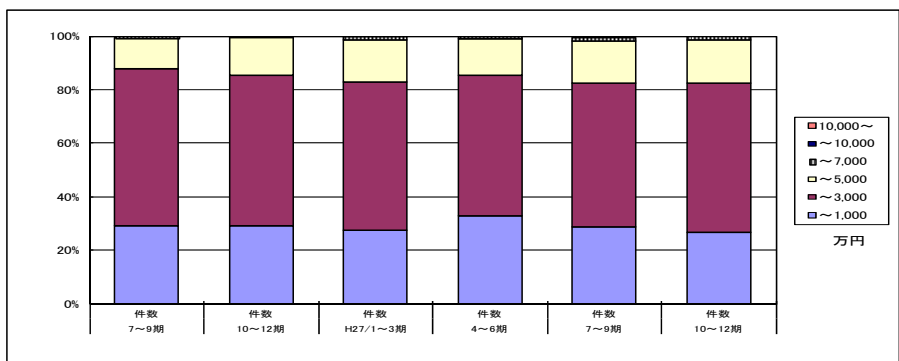
【千葉】

	万円	7～9期		10～12期		H27/1～3期		4～6期		7～9期		10～12期	
		件数	構成比	件数	構成比	件数	構成比	件数	構成比	件数	構成比	件数	構成比
成約	～1,000	312	31.5%	313	31.3%	360	28.3%	340	30.4%	322	32.9%	326	30.3%
	～3,000	536	54.1%	524	52.4%	698	54.9%	608	54.4%	507	51.7%	580	54.0%
	～5,000	130	13.1%	148	14.8%	198	15.6%	151	13.5%	133	13.6%	147	13.7%
	～7,000	11	1.1%	14	1.4%	15	1.2%	19	1.7%	18	1.8%	19	1.8%
	～10,000	2	0.2%	1	0.1%	1	0.1%	0	0.0%	0	0.0%	3	0.3%
	10,000～	0	0.0%	0	0.0%	0	0.0%	0	0.0%	0	0.0%	0	0.0%
	合計	991	100.0%	1,000	100.0%	1,272	100.0%	1,118	100.0%	980	100.0%	1,075	100.0%



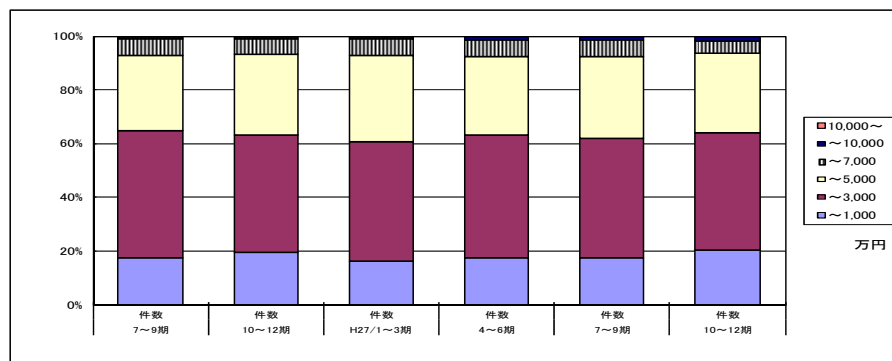
【埼玉】

	万円	7～9期		10～12期		H27/1～3期		4～6期		7～9期		10～12期	
		件数	構成比	件数	構成比	件数	構成比	件数	構成比	件数	構成比	件数	構成比
成約	～1,000	284	29.0%	296	28.9%	305	27.3%	356	32.7%	267	28.6%	278	26.8%
	～3,000	575	58.7%	576	56.3%	619	55.5%	572	52.6%	503	53.9%	578	55.7%
	～5,000	113	11.5%	147	14.4%	177	15.9%	147	13.5%	145	15.5%	169	16.3%
	～7,000	7	0.7%	4	0.4%	12	1.1%	12	1.1%	14	1.5%	13	1.3%
	～10,000	1	0.1%	0	0.0%	3	0.3%	1	0.1%	4	0.4%	0	0.0%
	10,000～	0	0.0%	0	0.0%	0	0.0%	0	0.0%	0	0.0%	0	0.0%
	合計	980	100.0%	1,023	100.0%	1,116	100.0%	1,088	100.0%	933	100.0%	1,038	100.0%



【神奈川】

	万円	7～9期		10～12期		H27/1～3期		4～6期		7～9期		10～12期	
		件数	構成比	件数	構成比	件数	構成比	件数	構成比	件数	構成比	件数	構成比
成約	～1,000	346	17.6%	388	19.6%	399	16.2%	408	17.6%	364	17.3%	425	20.5%
	～3,000	927	47.2%	865	43.7%	1,098	44.6%	1,054	45.5%	942	44.8%	907	43.7%
	～5,000	551	28.1%	593	30.0%	787	31.9%	678	29.3%	636	30.2%	612	29.5%
	～7,000	115	5.9%	114	5.8%	153	6.2%	138	6.0%	134	6.4%	95	4.6%
	～10,000	21	1.1%	17	0.9%	26	1.1%	33	1.4%	25	1.2%	32	1.5%
	10,000～	2	0.1%	2	0.1%	1	0.0%	3	0.1%	2	0.1%	5	0.2%
	合計	1,962	100.0%	1,979	100.0%	2,464	100.0%	2,314	100.0%	2,103	100.0%	2,076	100.0%



(5) 東京都の土地（面積 100～200 m<sup>2</sup>）の成約報告件数の推移

m <sup>2</sup> 単価		平成27年					
		7～9月	10～12月	1～3月	4～6月	7～9月	10～12月
～10万	件数	16	23	14	20	19	22
	構成比	4.6%	7.9%	4.6%	5.0%	5.1%	6.1%
～30万	件数	169	142	161	202	185	174
	構成比	48.1%	48.6%	52.4%	50.0%	49.7%	48.2%
～50万	件数	114	85	92	114	101	111
	構成比	32.5%	29.1%	30.0%	28.2%	27.2%	30.8%
～70万	件数	40	35	27	46	45	42
	構成比	11.4%	12.0%	8.8%	11.4%	12.1%	11.6%
70万超	件数	12	7	13	22	22	12
	構成比	3.4%	2.4%	4.2%	5.4%	5.9%	3.3%
合計		351	292	307	404	372	361
平均m <sup>2</sup> 単価:万円		32.39	30.13	30.82	32.34	32.74	31.42

## 2. 京阪神の状況

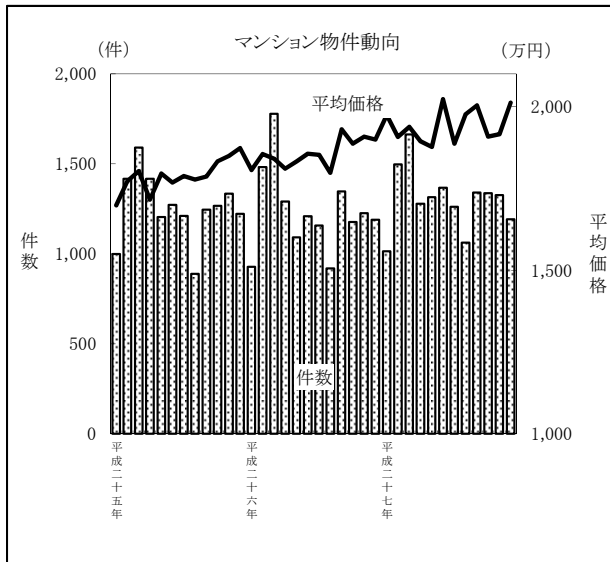
平成27年12月のマンション成約平均価格は、2,012万円と前月比で2ヶ月連続してプラスとなり、前年比では35ヶ月連続してプラスとなった。成約件数は、1,192件と前月比で3ヶ月連続してマイナスとなり、前年比では3ヶ月連続してプラスとなった。

マンション成約平均㎡単価（専有面積40～80㎡）は、27.3万円と前月比でふたたびプラスに転じ、前年比では16ヶ月連続してプラスとなった。

戸建住宅の成約平均価格は、1,847万円と前月比で2ヶ月連続してマイナスとなり、前年比で2ヶ月連続してマイナスとなった。

### (1) マンション平均価格の動向

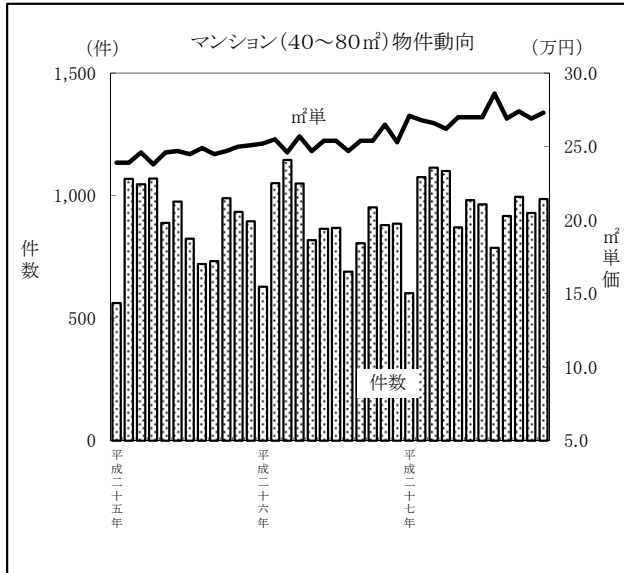
- ①平均価格 2,012万円  
 (前月比 + 5.0%)  
 (前年同月比 + 6.0%)  
 ②成約件数 1,192件  
 (前月比 -10.2%)  
 (前年同月比 + 0.3%)



	京阪神			件数 (件)
	平均価格 (万円)	前月比	前年比	
平成24年10～12月	1,676	-1.2%	-2.8%	3,446
平成25年1～3月	1,766	5.4%	0.4%	4,008
平成25年4～6月	1,757	-0.5%	3.1%	3,896
平成25年7～9月	1,784	1.5%	5.2%	3,345
平成25年10～12月	1,851	3.8%	10.5%	3,822
平成26年1～3月	1,838	-0.7%	4.1%	4,190
平成26年4～6月	1,832	-0.3%	4.3%	3,591
平成26年7～9月	1,869	2.0%	4.7%	3,424
平成26年10～12月	1,898	1.5%	2.5%	3,592
平成27年1～3月	1,936	2.0%	5.3%	4,175
平成27年4～6月	1,933	-0.1%	5.5%	3,960
平成27年7～9月	1,955	1.2%	4.6%	3,665
平成27年10～12月	1,943	-0.6%	2.4%	3,856
平成26年12月	1,899	-0.5%	1.4%	1,189
平成27年1月	1,974	3.9%	9.3%	1,014
平成27年2月	1,907	-3.4%	2.8%	1,498
平成27年3月	1,938	1.6%	5.3%	1,663
平成27年4月	1,894	-2.3%	4.6%	1,278
平成27年5月	1,877	-0.9%	2.4%	1,314
平成27年6月	2,023	7.8%	9.0%	1,368
平成27年7月	1,887	-6.7%	1.8%	1,262
平成27年8月	1,976	4.7%	9.9%	1,063
平成27年9月	2,004	1.4%	3.8%	1,340
平成27年10月	1,908	-4.8%	1.1%	1,337
平成27年11月	1,916	0.4%	0.4%	1,327
平成27年12月	2,012	5.0%	6.0%	1,192

(2) マンション(専有面積40～80㎡)の㎡単価の動向

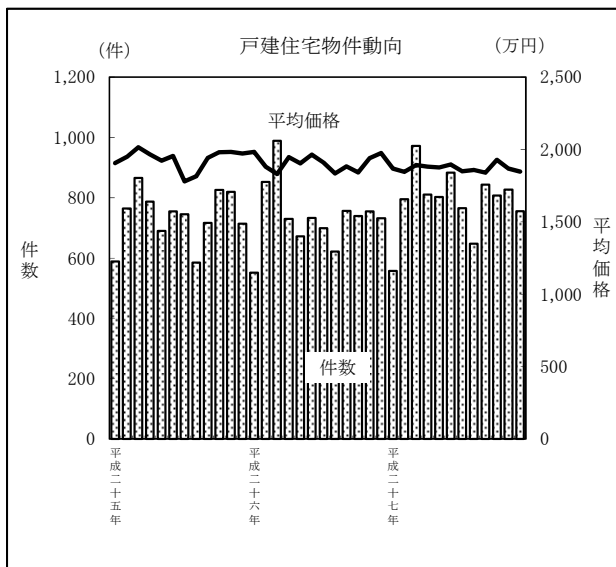
- ①平均㎡単価 27.3万円  
 (前月比 + 1.5%)  
 (前年同月比 + 7.9%)  
 ②成約件数 986件  
 (前月比 + 6.1%)  
 (前年同月比 + 11.4%)



	京阪神			件数 (件)
	単価 (万円)	前月比	前年比	
平成24年10～12月	23.9	1.3%	0.4%	2,494
平成25年1～3月	24.2	1.3%	1.7%	2,677
平成25年4～6月	24.3	0.4%	3.4%	2,935
平成25年7～9月	24.6	1.2%	4.2%	2,278
平成25年10～12月	25.0	1.6%	4.6%	2,819
平成26年1～3月	25.1	0.4%	3.7%	2,825
平成26年4～6月	25.3	0.8%	4.1%	2,732
平成26年7～9月	25.2	-0.4%	2.4%	2,363
平成26年10～12月	25.7	2.0%	2.8%	2,717
平成27年1～3月	26.8	4.3%	6.8%	2,792
平成27年4～6月	26.7	-0.4%	5.5%	2,952
平成27年7～9月	27.5	3.0%	9.1%	2,668
平成27年10～12月	27.2	-1.1%	5.8%	2,910
平成26年12月	25.3	-4.5%	0.8%	885
平成27年1月	27.1	7.1%	7.5%	602
平成27年2月	26.8	-1.1%	5.1%	1,076
平成27年3月	26.6	-0.7%	8.1%	1,114
平成27年4月	26.2	-1.5%	1.9%	1,100
平成27年5月	27.0	3.1%	9.3%	871
平成27年6月	27.0	0.0%	6.3%	981
平成27年7月	27.0	0.0%	6.3%	964
平成27年8月	28.6	5.9%	15.8%	787
平成27年9月	26.9	-5.9%	5.9%	917
平成27年10月	27.4	1.9%	7.9%	995
平成27年11月	26.9	-1.8%	1.5%	929
平成27年12月	27.3	1.5%	7.9%	986

(3) 戸建住宅平均価格の動向

- ①平均価格 1,847万円  
 (前月比 - 1.1%)  
 (前年同月比 - 6.5%)  
 ②成約件数 755件  
 (前月比 - 8.7%)  
 (前年同月比 + 3.1%)



	京阪神			件数 (件)
	平均価格 (万円)	前月比	前年比	
平成24年10～12月	1,879	-2.4%	-4.4%	2,122
平成25年1～3月	1,964	4.5%	-0.5%	2,219
平成25年4～6月	1,949	-0.8%	2.4%	2,231
平成25年7～9月	1,847	-5.2%	-4.1%	2,046
平成25年10～12月	1,979	7.1%	5.3%	2,360
平成26年1～3月	1,884	-4.8%	-4.1%	2,393
平成26年4～6月	1,940	3.0%	-0.5%	2,135
平成26年7～9月	1,877	-3.2%	1.6%	2,076
平成26年10～12月	1,919	2.2%	-3.0%	2,225
平成27年1～3月	1,870	-2.5%	-0.7%	2,324
平成27年4～6月	1,885	0.8%	-2.8%	2,496
平成27年7～9月	1,848	-2.0%	-1.5%	2,256
平成27年10～12月	1,882	1.8%	-1.9%	2,389
平成26年12月	1,975	1.9%	0.2%	732
平成27年1月	1,867	-5.5%	-5.8%	557
平成27年2月	1,846	-1.1%	-1.9%	795
平成27年3月	1,892	2.5%	3.4%	972
平成27年4月	1,882	-0.5%	-3.4%	811
平成27年5月	1,876	-0.3%	-1.5%	802
平成27年6月	1,896	1.1%	-3.5%	883
平成27年7月	1,850	-2.4%	-3.1%	765
平成27年8月	1,858	0.4%	1.3%	648
平成27年9月	1,839	-1.0%	-2.3%	843
平成27年10月	1,929	4.9%	4.7%	807
平成27年11月	1,868	-3.2%	-3.7%	827
平成27年12月	1,847	-1.1%	-6.5%	755

〔首都圏〕 マンション平均価格の動向

	首都圏				東京				埼玉				千葉				神奈川			
	平均価格			件数 (件)	平均価格			件数 (件)	平均価格			件数 (件)	平均価格			件数 (件)	平均価格			件数 (件)
	(万円)	前月比	前年比		(万円)	前月比	前年比		(万円)	前月比	前年比		(万円)	前月比	前年比		(万円)	前月比	前年比	
平成24年10～12月	2,505	0.4%	0.1%	7,681	3,032	0.5%	0.7%	3,705	1,628	-4.0%	-6.3%	917	1,718	1.0%	0.2%	1,066	2,349	-1.3%	-0.4%	1,993
平成25年1～3月	2,585	3.2%	1.8%	9,663	3,148	3.8%	3.2%	4,683	1,646	1.1%	-0.7%	1,235	1,729	0.6%	-1.9%	1,216	2,412	2.7%	-0.4%	2,529
平成25年4～6月	2,567	-0.7%	4.4%	9,344	3,133	-0.5%	3.8%	4,525	1,689	2.6%	3.3%	1,238	1,749	1.2%	9.7%	1,219	2,365	-2.0%	2.1%	2,362
平成25年7～9月	2,598	1.2%	4.2%	8,338	3,169	1.2%	5.0%	4,070	1,671	-1.1%	-1.5%	1,061	1,739	-0.6%	2.2%	1,089	2,405	1.7%	1.1%	2,118
平成25年10～12月	2,609	0.4%	4.2%	9,087	3,200	1.0%	5.5%	4,410	1,683	0.7%	3.4%	1,159	1,676	-3.6%	-2.5%	1,177	2,423	0.7%	3.2%	2,341
平成26年1～3月	2,676	2.6%	3.5%	9,993	3,257	1.8%	3.5%	4,938	1,713	1.8%	4.1%	1,232	1,752	4.6%	1.3%	1,293	2,484	2.5%	3.0%	2,530
平成26年4～6月	2,697	0.8%	5.1%	8,235	3,342	2.6%	6.7%	4,027	1,659	-3.1%	-1.7%	1,004	1,729	-1.4%	-1.2%	1,108	2,467	-0.7%	4.3%	2,096
平成26年7～9月	2,728	1.1%	5.0%	7,588	3,348	0.2%	5.6%	3,655	1,760	6.1%	5.3%	980	1,772	2.5%	1.9%	991	2,538	2.9%	5.5%	1,962
平成26年10～12月	2,821	3.4%	8.2%	7,982	3,462	3.4%	8.2%	3,980	1,796	2.1%	6.7%	1,023	1,827	3.1%	9.0%	1,000	2,566	1.1%	5.9%	1,979
平成27年1～3月	2,892	2.5%	8.0%	9,460	3,525	1.8%	8.2%	4,608	1,914	6.6%	11.7%	1,116	1,869	2.3%	6.6%	1,272	2,678	4.4%	7.8%	2,464
平成27年4～6月	2,878	-0.5%	6.7%	8,930	3,559	1.0%	6.5%	4,410	1,756	-8.2%	5.8%	1,088	1,816	-2.8%	5.1%	1,118	2,619	-2.2%	6.2%	2,314
平成27年7～9月	2,888	0.4%	5.9%	7,995	3,531	-0.8%	5.5%	3,979	1,882	7.1%	6.9%	933	1,783	-1.8%	0.6%	980	2,635	0.6%	3.8%	2,103
平成27年10～12月	2,911	0.8%	3.2%	8,391	3,626	2.7%	4.7%	4,202	1,890	0.4%	5.2%	1,038	1,827	2.5%	0.0%	1,075	2,537	-3.7%	-1.1%	2,076
平成25年1月	2,641	5.7%	4.3%	2,517	3,142	2.3%	5.4%	1,236	1,747	11.0%	2.9%	317	1,787	12.1%	-4.4%	294	2,516	9.6%	4.8%	670
平成25年2月	2,531	-4.2%	0.2%	3,316	3,104	-1.2%	2.2%	1,578	1,557	-10.9%	-4.9%	414	1,677	-6.1%	-4.4%	442	2,389	-5.0%	-2.4%	882
平成25年3月	2,595	2.5%	1.6%	3,830	3,189	2.7%	2.4%	1,869	1,657	6.5%	0.4%	504	1,742	3.8%	1.8%	480	2,362	-1.2%	-2.1%	977
平成25年4月	2,556	-1.5%	1.4%	3,119	3,126	-2.0%	0.3%	1,472	1,635	-1.3%	1.7%	443	1,762	1.2%	7.3%	428	2,439	3.3%	2.6%	776
平成25年5月	2,572	0.6%	5.0%	3,076	3,096	-0.9%	2.7%	1,530	1,733	6.0%	4.8%	395	1,664	-5.6%	9.3%	368	2,397	-1.7%	2.7%	783
平成25年6月	2,574	0.1%	6.9%	3,149	3,178	2.6%	8.7%	1,523	1,705	-1.6%	3.6%	400	1,810	8.8%	12.4%	423	2,263	-5.6%	0.9%	803
平成25年7月	2,571	-0.1%	2.3%	2,965	3,199	0.7%	2.6%	1,406	1,573	-7.7%	-7.5%	384	1,725	-4.7%	6.9%	403	2,364	4.5%	2.1%	772
平成25年8月	2,556	-0.6%	3.5%	2,250	3,093	-3.3%	4.6%	1,105	1,679	6.7%	1.0%	299	1,766	2.3%	0.5%	301	2,384	0.9%	-0.8%	545
平成25年9月	2,654	3.8%	6.5%	3,123	3,197	3.3%	8.1%	1,559	1,764	5.0%	2.7%	378	1,731	-2.0%	-0.6%	385	2,460	3.2%	1.5%	801
平成25年10月	2,604	-1.9%	3.8%	3,066	3,242	1.4%	6.3%	1,447	1,666	-5.6%	4.6%	407	1,695	-2.1%	-8.1%	418	2,402	-2.4%	2.5%	794
平成25年11月	2,659	2.1%	6.1%	3,121	3,241	0.0%	8.8%	1,541	1,732	4.0%	1.1%	385	1,660	-2.1%	-2.2%	387	2,468	2.7%	2.7%	808
平成25年12月	2,560	-3.7%	2.5%	2,900	3,112	-4.0%	1.4%	1,422	1,650	-4.8%	4.8%	367	1,671	0.6%	4.8%	372	2,398	-2.8%	4.4%	739
平成26年1月	2,673	4.4%	1.2%	2,688	3,278	5.3%	4.3%	1,315	1,637	-0.7%	-6.3%	322	1,719	2.9%	-3.8%	355	2,496	4.1%	-0.8%	696
平成26年2月	2,693	0.7%	6.4%	3,311	3,288	0.3%	5.9%	1,640	1,753	7.1%	12.6%	414	1,716	-0.2%	2.3%	433	2,494	-0.1%	4.4%	824
平成26年3月	2,665	-1.0%	2.7%	3,994	3,218	-2.1%	0.9%	1,983	1,729	-1.4%	4.4%	496	1,807	5.3%	3.8%	505	2,468	-1.1%	4.5%	1,010
平成26年4月	2,688	0.9%	5.2%	2,785	3,369	4.7%	7.8%	1,363	1,699	-1.7%	3.9%	360	1,737	-3.9%	-1.4%	381	2,380	-3.5%	-2.4%	681
平成26年5月	2,656	-1.2%	3.3%	2,638	3,234	-4.0%	4.5%	1,282	1,600	-5.8%	-7.7%	308	1,758	1.2%	5.7%	351	2,512	5.5%	4.8%	697
平成26年6月	2,743	3.3%	6.6%	2,812	3,414	5.6%	7.4%	1,382	1,672	4.5%	-2.0%	336	1,692	-3.8%	-6.5%	376	2,504	-0.3%	10.7%	718
平成26年7月	2,625	-4.3%	2.1%	2,532	3,199	-6.3%	0.0%	1,227	1,710	2.3%	8.7%	323	1,603	-5.2%	-7.1%	335	2,522	0.7%	6.7%	647
平成26年8月	2,819	7.4%	10.3%	2,118	3,487	9.0%	12.7%	1,003	1,909	11.6%	13.7%	258	1,829	14.1%	3.6%	282	2,548	1.0%	6.9%	575
平成26年9月	2,750	-2.5%	3.6%	2,938	3,378	-3.1%	5.7%	1,425	1,704	-10.7%	-3.4%	399	1,880	2.8%	8.6%	374	2,544	-0.1%	3.4%	740
平成26年10月	2,812	2.2%	8.0%	2,655	3,478	3.0%	7.3%	1,299	1,767	3.7%	6.1%	325	1,817	-3.4%	7.2%	346	2,546	0.1%	6.0%	685
平成26年11月	2,808	-0.1%	5.6%	2,830	3,408	-2.0%	5.2%	1,431	1,867	5.7%	7.8%	340	1,772	-2.5%	6.7%	353	2,565	0.7%	3.9%	706
平成26年12月	2,847	1.4%	11.2%	2,497	3,507	2.9%	12.7%	1,250	1,756	-6.0%	6.4%	358	1,904	7.5%	14.0%	301	2,590	1.0%	8.0%	588
平成27年1月	2,798	-1.7%	4.7%	2,440	3,322	-5.3%	1.3%	1,193	1,952	11.2%	19.2%	285	1,826	-4.1%	6.2%	324	2,691	3.9%	7.8%	638
平成27年2月	2,926	4.6%	8.7%	3,292	3,641	9.6%	10.7%	1,572	1,973	1.0%	12.5%	417	1,854	1.5%	8.1%	445	2,635	-2.1%	5.6%	858
平成27年3月	2,923	-0.1%	9.7%	3,728	3,558	-2.3%	10.6%	1,843	1,829	-7.3%	5.7%	414	1,909	2.9%	5.6%	503	2,708	2.8%	9.7%	968
平成27年4月	2,828	-3.2%	5.2%	2,808	3,490	-1.9%	3.6%	1,377	1,690	-7.6%	-0.5%	357	1,933	1.3%	11.3%	354	2,565	-5.3%	7.8%	720
平成27年5月	2,887	2.1%	8.7%	3,008	3,617	3.6%	11.8%	1,454	1,744	3.2%	9.0%	369	1,732	-10.4%	-1.5%	372	2,629	2.5%	4.6%	813
平成27年6月	2,914	0.9%	6.2%	3,114	3,567	-1.4%	4.5%	1,579	1,834	5.2%	9.7%	362	1,791	3.5%	5.9%	392	2,658	1.1%	6.2%	781
平成27年7月	2,868	-1.6%	9.3%	2,808	3,479	-2.5%	8.7%	1,405	1,905	3.9%	11.4%	325	1,749	-2.4%	9.1%	339	2,645	-0.5%	4.9%	739
平成27年8月	2,832	-1.3%	0.4%	2,415	3,502	0.7%	0.4%	1,185	1,891	-0.7%	-0.9%	303	1,750	0.0%	-4.3%	293	2,528	-4.4%	-0.8%	634
平成27年9月	2,958	4.5%	7.6%	2,772	3,607	3.0%	6.8%	1,389	1,848	-2.3%	8.4%	305	1,844	5.4%	-1.9%	348	2,718	7.5%	6.8%	730
平成27年10月	2,948	-0.4%	4.8%	2,877	3,686	2.2%	6.0%	1,415	1,918	3.8%	8.5%	368	1,812	-1.7%	-0.2%	363	2,601	-4.3%	2.2%	731
平成27年11月	2,916	-1.1%	3.8%	2,971	3,611	-2.0%	6.0%	1,500	1,855	-3.3%	-0.6%	372	1,911	5.4%	7.8%	382	2,549	-2.0%	-0.6%	717
平成27年12月	2,864	-1.8%	0.6%	2,543	3,577	-1.0%	2.0%	1,287	1,898	2.3%	8.1%	298	1,747	-8.6%	-8.3%	330	2,449	-3.9%	-5.5%	628



〔首都圏〕 マンション(専有面積40～80㎡)㎡単価の動向

	首都圏				東京				埼玉				千葉				神奈川			
	単価			件数 (件)	単価			件数 (件)	単価			件数 (件)	単価			件数 (件)	単価			件数 (件)
	(万円)	前月比	前年比		(万円)	前月比	前年比		(万円)	前月比	前年比		(万円)	前月比	前年比		(万円)	前月比	前年比	
平成24年10～12月	37.1	0.8%	-1.1%	5,177	48.3	0.8%	-1.0%	2,417	23.2	-4.5%	-4.5%	738	21.4	1.4%	-4.9%	708	34.1	1.2%	0.3%	1,314
平成25年1～3月	38.3	3.2%	1.9%	6,568	49.7	2.9%	1.8%	3,079	23.7	2.2%	0.2%	969	21.6	0.9%	-4.0%	791	34.8	2.1%	1.5%	1,729
平成25年4～6月	38.3	0.0%	4.9%	6,343	50.4	1.4%	5.0%	2,920	24.5	3.4%	6.5%	970	22.1	2.3%	8.3%	835	34.3	-1.4%	0.9%	1,618
平成25年7～9月	38.5	0.5%	4.6%	5,551	50.9	1.0%	6.3%	2,560	23.8	-2.9%	-2.1%	833	21.8	-1.4%	3.3%	712	34.6	0.9%	2.7%	1,446
平成25年10～12月	39.2	1.8%	5.7%	6,074	52.0	2.2%	7.7%	2,773	24.4	2.5%	5.2%	875	21.4	-1.8%	0.0%	779	35.4	2.3%	3.8%	1,647
平成26年1～3月	40.4	3.1%	5.5%	6,661	53.1	2.1%	6.8%	3,107	24.8	1.6%	4.6%	980	22.6	5.6%	4.6%	880	36.5	3.1%	4.9%	1,694
平成26年4～6月	41.0	1.5%	7.0%	5,521	54.9	3.4%	8.9%	2,547	24.4	-1.8%	-0.6%	807	22.5	-0.7%	1.6%	749	36.5	0.0%	6.4%	1,418
平成26年7～9月	40.8	-0.5%	6.0%	5,080	54.8	-0.2%	7.7%	2,268	25.0	2.7%	5.0%	774	22.1	-1.6%	1.4%	658	36.6	0.3%	5.8%	1,380
平成26年10～12月	43.2	5.9%	10.2%	5,343	57.1	4.2%	9.8%	2,505	26.4	5.6%	8.2%	796	22.9	3.6%	7.0%	636	38.5	5.2%	8.8%	1,406
平成27年1～3月	44.0	1.9%	8.9%	6,344	58.2	1.9%	9.6%	2,944	27.3	3.4%	10.1%	873	24.4	6.6%	8.0%	838	39.3	2.1%	7.7%	1,689
平成27年4～6月	43.7	-0.7%	6.6%	6,000	58.7	0.9%	6.9%	2,769	25.7	-5.9%	5.5%	859	23.6	-3.3%	5.1%	773	38.4	-2.3%	5.2%	1,599
平成27年7～9月	44.5	1.8%	9.1%	5,343	58.9	0.3%	7.5%	2,521	26.9	4.7%	7.6%	723	23.6	0.0%	6.8%	655	39.2	2.1%	7.1%	1,444
平成27年10～12月	44.9	0.9%	3.9%	5,600	61.2	3.9%	7.2%	2,653	26.9	0.0%	1.9%	804	23.6	0.0%	3.1%	717	37.3	-4.8%	-3.1%	1,426
平成25年1月	38.6	3.2%	2.0%	1,658	49.0	0.3%	2.4%	791	24.5	8.8%	3.3%	244	23.3	10.3%	-3.2%	184	35.1	6.2%	1.6%	439
平成25年2月	37.9	-1.8%	0.7%	2,315	49.9	1.7%	1.0%	1,075	23.0	-6.1%	-2.3%	327	20.9	-10.4%	-6.1%	298	34.3	-2.3%	0.3%	615
平成25年3月	38.3	1.1%	2.4%	2,595	50.1	0.4%	2.5%	1,213	23.7	3.2%	0.1%	398	21.3	2.2%	-3.0%	309	34.9	1.8%	2.0%	675
平成25年4月	37.7	-1.6%	2.7%	2,152	49.9	-0.4%	3.0%	971	23.9	0.8%	7.1%	341	22.1	3.7%	7.1%	316	34.9	0.0%	2.4%	524
平成25年5月	38.7	2.6%	7.6%	2,086	49.9	-0.1%	4.9%	990	25.0	4.5%	12.5%	313	20.9	-5.2%	2.1%	235	35.0	0.1%	2.2%	548
平成25年6月	38.6	-0.4%	4.6%	2,105	51.6	3.4%	7.7%	959	24.7	-1.1%	1.5%	316	23.1	10.1%	15.5%	284	33.0	-5.7%	-1.8%	546
平成25年7月	37.8	-1.9%	4.1%	1,969	50.3	-2.5%	4.7%	886	22.4	-9.2%	-7.1%	296	21.3	-7.6%	7.3%	258	34.7	5.4%	6.1%	529
平成25年8月	38.1	0.8%	2.5%	1,490	50.2	-0.2%	4.3%	684	24.8	10.3%	2.3%	239	22.1	3.8%	-1.0%	198	34.2	-1.5%	-1.5%	369
平成25年9月	39.5	3.6%	7.1%	2,092	52.0	3.5%	9.3%	990	24.4	-1.5%	-0.7%	298	22.1	0.0%	3.2%	256	34.6	1.1%	2.4%	548
平成25年10月	39.0	-1.4%	5.7%	2,087	52.4	0.9%	8.5%	939	24.2	-0.6%	8.2%	306	21.4	-3.2%	-4.6%	283	34.5	-0.1%	0.6%	559
平成25年11月	39.8	2.3%	7.1%	2,068	52.1	-0.6%	9.2%	966	25.3	4.2%	2.6%	290	21.2	-1.1%	2.1%	249	35.8	3.7%	3.4%	563
平成25年12月	38.9	-2.4%	4.0%	1,919	51.2	-1.7%	4.8%	868	23.7	-6.3%	5.3%	279	21.7	2.5%	2.8%	247	35.8	-0.2%	8.1%	525
平成26年1月	39.8	2.2%	3.0%	1,813	52.6	2.6%	7.2%	827	23.9	1.0%	-2.3%	259	22.5	3.7%	-3.4%	256	36.6	2.3%	4.2%	471
平成26年2月	40.5	1.9%	6.9%	2,224	53.5	1.7%	7.3%	1,042	25.1	5.0%	9.2%	333	21.9	-2.5%	5.1%	288	36.5	-0.4%	6.2%	561
平成26年3月	40.7	0.3%	6.1%	2,624	53.2	-0.5%	6.3%	1,238	25.2	0.3%	6.1%	388	23.3	6.5%	9.6%	336	36.4	-0.1%	4.2%	662
平成26年4月	41.6	2.2%	10.1%	1,874	55.6	4.5%	11.4%	879	25.4	0.7%	6.0%	282	23.5	0.7%	6.4%	258	36.2	-0.7%	3.5%	455
平成26年5月	40.5	-2.5%	4.7%	1,798	54.3	-2.3%	8.9%	823	23.3	-8.2%	-6.9%	259	21.9	-6.8%	4.6%	242	36.8	1.8%	5.3%	474
平成26年6月	40.8	0.8%	5.9%	1,849	54.8	0.9%	6.2%	845	24.3	4.5%	-1.7%	266	21.9	-0.1%	-5.1%	249	36.5	-0.9%	10.6%	489
平成26年7月	39.9	-2.4%	5.4%	1,702	53.4	-2.6%	6.1%	757	24.2	-0.7%	7.6%	253	21.4	-2.2%	0.4%	237	36.9	1.2%	6.2%	455
平成26年8月	41.0	2.8%	7.5%	1,406	55.8	4.5%	11.1%	604	27.2	12.4%	9.7%	210	21.7	1.4%	-1.9%	185	36.3	-1.7%	5.9%	407
平成26年9月	41.4	1.0%	4.7%	1,972	55.3	-0.8%	6.5%	907	24.2	-10.9%	-0.8%	311	23.0	6.0%	4.1%	236	36.6	1.0%	5.8%	518
平成26年10月	42.5	2.8%	9.2%	1,804	57.0	3.1%	8.8%	818	25.6	6.0%	5.8%	255	23.3	1.4%	9.0%	222	37.4	2.1%	8.2%	509
平成26年11月	43.4	2.1%	9.0%	1,881	56.8	-0.4%	9.0%	893	27.3	6.4%	8.0%	260	21.8	-6.4%	3.2%	228	38.8	3.8%	8.3%	500
平成26年12月	43.8	0.8%	12.5%	1,658	57.6	1.3%	12.4%	794	26.3	-3.8%	10.8%	281	23.7	8.5%	9.2%	186	39.5	1.8%	10.5%	397
平成27年1月	43.2	-1.2%	8.8%	1,611	56.0	-2.8%	6.5%	730	28.2	7.4%	17.9%	218	23.9	1.1%	6.5%	218	40.4	2.3%	10.4%	445
平成27年2月	44.0	1.8%	8.6%	2,229	58.6	4.7%	9.6%	1,019	28.0	-0.6%	11.7%	324	24.9	3.8%	13.4%	294	38.5	-4.6%	5.7%	592
平成27年3月	44.6	1.3%	9.7%	2,504	59.2	0.9%	11.2%	1,195	26.0	-7.2%	3.3%	331	24.4	-1.9%	4.5%	326	39.2	1.7%	7.6%	652
平成27年4月	43.3	-2.9%	4.2%	1,884	58.0	-2.0%	4.3%	872	24.9	-4.3%	-1.9%	282	24.9	2.2%	6.0%	242	38.2	-2.5%	5.6%	488
平成27年5月	44.3	2.2%	9.3%	2,048	60.5	4.3%	11.4%	929	25.3	1.6%	8.7%	295	22.7	-9.1%	3.5%	259	38.7	1.4%	5.2%	565
平成27年6月	43.4	-2.0%	6.2%	2,068	57.6	-4.8%	5.1%	968	26.8	6.1%	10.4%	282	23.2	2.3%	6.0%	272	38.4	-1.0%	5.2%	546
平成27年7月	44.1	1.6%	10.5%	1,884	58.2	1.1%	9.2%	891	26.4	-1.7%	9.2%	248	23.7	2.3%	10.9%	237	39.0	1.5%	5.6%	508
平成27年8月	44.4	0.7%	8.3%	1,630	59.1	1.5%	6.1%	762	27.2	3.0%	0.1%	234	23.0	-2.9%	6.2%	189	38.8	-0.4%	7.1%	445
平成27年9月	45.0	1.4%	8.8%	1,829	59.2	0.2%	7.1%	868	27.3	0.3%	12.7%	241	23.9	3.9%	4.0%	229	39.9	2.7%	8.9%	491
平成27年10月	45.1	0.2%	6.1%	1,938	61.4	3.7%	7.7%	901	27.3	0.1%	6.5%	287	23.6	-1.5%	1.0%	238	38.0	-4.6%	1.8%	512
平成27年11月	45.2	0.1%	4.0%	1,996	61.8	0.5%	8.7%	949	25.8	-5.5%	-5.4%	296	24.6	4.2%	12.5%	254	37.6	-1.1%	-3.0%	497
平成27年12月	44.3	-2.0%	1.1%	1,666	60.1	-2.7%	4.4%	803	28.0	8.4%	6.6%	221	22.5	-8.3%	-4.9%	225	35.9	-4.5%	-9.1%	417

〔首都圏〕戸建住宅の平均価格の動向

	首都圏				東京				埼玉				千葉				神奈川			
	平均価格			件数 (件)	平均価格			件数 (件)	平均価格			件数 (件)	平均価格			件数 (件)	平均価格			件数 (件)
	(万円)	前月比	前年比		(万円)	前月比	前年比		(万円)	前月比	前年比		(万円)	前月比	前年比		(万円)	前月比	前年比	
平成24年10～12月	3,224	1.4%	0.4%	3,317	4,124	2.3%	0.7%	1,058	2,269	4.0%	-0.1%	575	2,155	2.3%	1.5%	512	3,348	-0.1%	-2.9%	1,172
平成25年1～3月	3,180	-1.4%	0.1%	3,686	4,057	-1.6%	-1.1%	1,160	2,220	-2.1%	-2.7%	701	2,146	-0.4%	2.7%	527	3,333	-0.4%	0.3%	1,298
平成25年4～6月	3,191	0.4%	-0.1%	3,538	4,127	1.7%	0.8%	1,021	2,250	1.3%	0.3%	707	2,151	0.3%	-0.4%	574	3,440	3.2%	1.3%	1,236
平成25年7～9月	3,200	0.3%	0.7%	3,371	4,048	-1.9%	0.4%	1,007	2,308	2.6%	5.7%	637	2,102	-2.3%	-0.2%	506	3,422	-0.5%	2.1%	1,221
平成25年10～12月	3,201	0.0%	-0.7%	3,215	4,204	3.9%	1.9%	955	2,266	-1.8%	-0.1%	596	2,140	1.8%	-0.7%	541	3,354	-2.0%	0.2%	1,123
平成26年1～3月	3,248	1.5%	2.1%	3,375	4,243	0.9%	4.6%	1,009	2,272	0.3%	2.3%	583	2,129	-0.6%	-0.8%	549	3,392	1.1%	1.8%	1,234
平成26年4～6月	3,167	-2.5%	-0.8%	3,131	4,105	-3.2%	-0.5%	899	2,211	-2.7%	-1.8%	568	2,144	0.7%	-0.4%	512	3,361	-0.9%	-2.3%	1,152
平成26年7～9月	3,213	1.4%	0.4%	3,041	4,273	4.1%	5.6%	870	2,224	0.6%	-3.6%	573	2,075	-3.2%	-1.3%	505	3,414	1.6%	-0.3%	1,093
平成26年10～12月	3,224	0.4%	0.7%	3,002	4,188	-2.0%	-0.4%	861	2,242	0.8%	-1.0%	522	2,184	5.2%	2.0%	493	3,398	-0.4%	1.3%	1,126
平成27年1～3月	3,332	3.3%	2.6%	3,437	4,480	7.0%	5.6%	1,021	2,362	5.3%	3.9%	580	2,085	-4.5%	-2.0%	526	3,368	-0.9%	-0.7%	1,310
平成27年4～6月	3,267	-2.0%	3.1%	3,395	4,331	-3.3%	5.5%	1,017	2,398	1.5%	8.5%	591	2,068	-0.8%	-3.5%	593	3,385	0.5%	0.7%	1,194
平成27年7～9月	3,268	0.0%	1.7%	3,134	4,308	-0.5%	0.8%	909	2,348	-2.1%	5.6%	535	2,116	2.3%	2.0%	545	3,422	1.1%	0.2%	1,145
平成27年10～12月	3,197	-2.2%	-0.9%	3,427	4,106	-4.7%	-2.0%	1,075	2,324	-1.0%	3.6%	569	1,970	-6.9%	-9.8%	545	3,349	-2.1%	-1.5%	1,238
平成25年1月	3,130	-5.2%	-1.5%	1,021	4,120	-5.1%	-0.4%	291	2,148	-7.8%	-8.3%	214	2,032	-3.8%	-5.3%	134	3,312	-0.7%	-2.3%	382
平成25年2月	3,189	1.9%	0.4%	1,251	4,041	-1.9%	-3.3%	403	2,237	4.2%	5.5%	224	2,247	10.6%	1.1%	189	3,300	-0.4%	1.7%	435
平成25年3月	3,207	0.6%	0.9%	1,414	4,032	-0.2%	0.2%	466	2,266	1.3%	-4.6%	263	2,127	-5.3%	8.9%	204	3,381	2.5%	1.0%	481
平成25年4月	3,268	1.9%	0.5%	1,185	4,346	7.8%	1.3%	361	2,207	-2.6%	-3.9%	242	2,174	2.2%	8.9%	173	3,408	0.8%	2.2%	409
平成25年5月	3,088	-5.5%	-2.7%	1,125	3,887	-10.6%	0.9%	324	2,250	1.9%	-1.9%	220	2,079	-4.4%	-2.0%	179	3,352	-1.6%	-5.1%	402
平成25年6月	3,212	4.0%	1.5%	1,228	4,122	6.0%	-0.1%	336	2,292	1.9%	6.0%	245	2,192	5.4%	-4.7%	222	3,556	6.1%	6.8%	425
平成25年7月	3,262	1.5%	1.9%	1,224	4,028	-2.3%	-0.8%	378	2,310	0.8%	7.5%	232	2,245	2.4%	10.1%	176	3,513	-1.2%	1.2%	438
平成25年8月	3,044	-6.7%	-4.2%	917	3,777	-6.2%	-10.1%	264	2,353	1.9%	9.6%	172	1,932	-14.0%	-8.3%	153	3,335	-5.1%	2.4%	328
平成25年9月	3,256	7.0%	3.0%	1,230	4,264	12.9%	9.4%	365	2,272	-3.4%	1.1%	233	2,108	9.2%	-3.2%	177	3,398	1.9%	2.7%	455
平成25年10月	3,289	1.0%	4.8%	1,096	4,428	3.8%	8.7%	343	2,201	-3.1%	-2.1%	203	2,133	1.2%	3.0%	180	3,393	-0.2%	5.2%	370
平成25年11月	3,172	-3.6%	-2.5%	1,092	4,138	-6.6%	3.8%	302	2,302	4.6%	2.8%	203	2,130	-0.1%	-6.7%	195	3,397	0.1%	-2.9%	392
平成25年12月	3,137	-1.1%	-5.0%	1,027	4,023	-2.8%	-7.3%	310	2,295	-0.3%	-1.5%	190	2,161	1.4%	2.3%	166	3,268	-3.8%	-2.0%	361
平成26年1月	3,205	2.2%	2.4%	998	3,972	-1.3%	-3.6%	289	2,281	-0.6%	6.2%	175	2,180	0.9%	7.3%	153	3,460	5.9%	4.5%	381
平成26年2月	3,309	3.2%	3.8%	1,077	4,539	14.3%	12.3%	325	2,278	-0.1%	1.9%	168	2,078	-4.7%	-7.5%	182	3,302	-4.6%	0.1%	402
平成26年3月	3,229	-2.4%	0.7%	1,300	4,198	-7.5%	4.1%	395	2,261	-0.8%	-0.2%	240	2,135	2.7%	0.4%	214	3,415	3.4%	1.0%	451
平成26年4月	3,163	-2.1%	-3.2%	1,002	4,172	-0.6%	-4.0%	304	2,168	-4.1%	-1.8%	192	2,240	4.9%	3.0%	167	3,276	-4.1%	-3.9%	339
平成26年5月	3,127	-1.1%	1.3%	962	3,845	-7.8%	-1.1%	283	2,180	0.6%	-3.1%	160	2,228	-0.5%	7.2%	167	3,407	4.0%	1.6%	352
平成26年6月	3,204	2.5%	-0.2%	1,167	4,277	11.2%	3.8%	312	2,271	4.2%	-0.9%	216	1,975	-11.4%	-9.9%	178	3,390	-0.5%	-4.7%	461
平成26年7月	3,200	-0.1%	-1.9%	1,045	4,078	-4.7%	1.2%	286	2,150	-5.3%	-6.9%	178	2,151	8.9%	-4.2%	186	3,530	4.1%	0.5%	395
平成26年8月	3,200	0.0%	5.1%	890	4,287	5.1%	13.5%	261	2,204	2.5%	-6.3%	166	1,933	-10.2%	0.1%	131	3,345	-5.3%	0.3%	332
平成26年9月	3,236	1.1%	-0.6%	1,106	4,434	3.4%	4.0%	323	2,296	4.2%	1.0%	229	2,099	8.6%	-0.4%	188	3,350	0.2%	-1.4%	366
平成26年10月	3,215	-0.7%	-2.3%	995	4,112	-7.3%	-7.1%	271	2,191	-4.6%	-0.5%	168	2,386	13.7%	11.9%	179	3,419	2.1%	0.8%	377
平成26年11月	3,226	0.3%	1.7%	1,090	4,187	1.8%	1.2%	303	2,234	2.0%	-2.9%	193	2,022	-15.2%	-5.1%	166	3,458	1.1%	1.8%	428
平成26年12月	3,233	0.2%	3.1%	917	4,260	1.7%	5.9%	287	2,305	3.1%	0.4%	161	2,120	4.9%	-1.9%	148	3,294	-4.7%	0.8%	321
平成27年1月	3,363	4.0%	4.9%	901	4,551	6.8%	14.6%	257	2,343	1.7%	2.7%	158	1,874	-11.6%	-14.0%	126	3,485	5.8%	0.7%	360
平成27年2月	3,390	0.8%	2.4%	1,201	4,642	2.0%	2.3%	356	2,350	0.3%	3.1%	216	2,213	18.1%	6.5%	166	3,334	-4.3%	1.0%	463
平成27年3月	3,259	-3.8%	0.9%	1,335	4,294	-7.5%	2.3%	408	2,389	1.7%	5.7%	206	2,108	-4.7%	-1.2%	234	3,313	-0.6%	-3.0%	487
平成27年4月	3,248	-0.4%	2.7%	1,038	4,376	1.9%	4.9%	305	2,378	-0.5%	9.7%	173	1,956	-7.2%	-12.7%	191	3,391	2.4%	3.5%	369
平成27年5月	3,305	1.8%	5.7%	1,124	4,282	-2.2%	11.4%	344	2,420	1.8%	11.0%	185	2,275	16.3%	2.1%	194	3,374	-0.5%	-1.0%	401
平成27年6月	3,247	-1.7%	1.3%	1,233	4,340	1.4%	1.5%	368	2,394	-1.1%	5.4%	233	1,979	-13.0%	0.2%	208	3,390	0.5%	0.0%	424
平成27年7月	3,217	-1.0%	0.5%	1,048	4,364	0.6%	7.0%	296	2,300	-3.9%	7.0%	195	2,092	5.7%	-2.7%	195	3,377	-0.4%	-4.3%	362
平成27年8月	3,174	-1.3%	-0.8%	988	4,127	-5.4%	-3.7%	278	2,349	2.1%	6.6%	163	2,083	-0.4%	7.8%	183	3,364	-0.4%	0.6%	364
平成27年9月	3,402	7.2%	5.1%	1,098	4,407	6.8%	-0.6%	335	2,400	2.2%	4.5%	177	2,179	4.6%	3.8%	167	3,510	4.3%	4.8%	419
平成27年10月	3,245	-4.6%	1.0%	1,178	4,205	-4.6%	2.3%	360	2,407	0.3%	9.9%	194	1,904	-12.6%	-20.2%	175	3,360	-4.2%	-1.7%	449
平成27年11月	3,131	-3.5%	-2.9%	1,239	4,026	-4.3%	-3.9%	393	2,288	-5.0%	2.4%	208	1,985	4.2%	-1.9%	197	3,244	-3.5%	-6.2%	441
平成27年12月	3,221	2.9%	-0.4%	1,010	4,094	1.7%	-3.9%	322	2,272	-0.7%	-1.4%	167	2,019	1.7%	-4.8%	173	3,467	6.9%	5.2%	348

[近畿圏] マンション平均価格の動向

	京阪神				大阪				兵庫				京都			
	平均価格			件数 (件)	平均価格			件数 (件)	平均価格			件数 (件)	平均価格			件数 (件)
	(万円)	前月比	前年比		(万円)	前月比	前年比		(万円)	前月比	前年比		(万円)	前月比	前年比	
平成24年10～12月	1,676	-1.2%	-2.8%	3,446	1,643	-0.5%	-5.2%	1,806	1,712	-1.2%	0.1%	1,212	1,715	-3.9%	-0.8%	428
平成25年1～3月	1,766	5.4%	0.4%	4,008	1,742	6.0%	-0.6%	2,067	1,787	4.4%	3.8%	1,446	1,806	5.3%	-4.0%	495
平成25年4～6月	1,757	-0.5%	3.1%	3,896	1,744	0.2%	3.9%	2,081	1,789	0.1%	2.9%	1,379	1,721	-4.7%	0.6%	436
平成25年7～9月	1,784	1.5%	5.2%	3,345	1,721	-1.4%	4.2%	1,775	1,829	2.2%	5.6%	1,168	1,938	12.6%	8.6%	402
平成25年10～12月	1,851	3.8%	10.5%	3,822	1,850	7.5%	12.6%	2,007	1,860	1.7%	8.6%	1,408	1,827	-5.7%	6.6%	407
平成26年1～3月	1,838	-0.7%	4.1%	4,190	1,847	-0.2%	6.1%	2,198	1,810	-2.7%	1.3%	1,491	1,884	3.1%	4.3%	501
平成26年4～6月	1,832	-0.3%	4.3%	3,591	1,869	1.2%	7.1%	1,846	1,783	-1.5%	-0.3%	1,306	1,826	-3.1%	6.1%	439
平成26年7～9月	1,869	2.0%	4.7%	3,424	1,923	2.9%	11.8%	1,761	1,780	-0.2%	-2.6%	1,268	1,912	4.7%	-1.3%	395
平成26年10～12月	1,898	1.5%	2.5%	3,592	1,925	0.1%	4.1%	1,849	1,879	5.6%	1.1%	1,305	1,837	-3.9%	0.5%	438
平成27年1～3月	1,936	2.0%	5.3%	4,175	1,939	0.7%	5.0%	2,199	1,895	0.8%	4.7%	1,482	2,044	11.3%	8.5%	494
平成27年4～6月	1,933	-0.1%	5.5%	3,960	1,973	1.7%	5.6%	2,061	1,859	-1.9%	4.3%	1,418	1,981	-3.1%	8.5%	481
平成27年7～9月	1,955	1.2%	4.6%	3,665	1,977	0.2%	2.8%	1,911	1,899	2.1%	6.7%	1,343	2,039	2.9%	6.6%	411
平成27年10～12月	1,943	-0.6%	2.4%	3,856	1,980	0.1%	2.8%	1,990	1,874	-1.3%	-0.3%	1,408	1,993	-2.2%	8.5%	458
平成25年1月	1,698	2.8%	-3.4%	1,000	1,685	3.9%	-0.9%	495	1,699	-0.5%	-1.1%	380	1,747	8.5%	-17.1%	125
平成25年2月	1,772	4.4%	0.6%	1,417	1,763	4.6%	-3.6%	733	1,730	1.8%	3.8%	500	1,921	10.0%	10.7%	184
平成25年3月	1,803	1.7%	2.9%	1,591	1,756	-0.4%	2.7%	839	1,896	9.6%	6.8%	566	1,732	-9.8%	-7.9%	186
平成25年4月	1,716	-4.8%	1.1%	1,418	1,672	-4.8%	-0.2%	737	1,800	-5.1%	2.6%	517	1,651	-4.7%	1.5%	164
平成25年5月	1,795	4.6%	3.6%	1,205	1,798	7.5%	5.1%	662	1,778	-1.2%	1.8%	410	1,829	10.8%	2.2%	133
平成25年6月	1,768	-1.5%	4.9%	1,273	1,770	-1.6%	7.4%	682	1,785	0.4%	4.0%	452	1,699	-7.1%	-1.8%	139
平成25年7月	1,788	1.1%	7.5%	1,210	1,749	-1.2%	7.8%	663	1,803	1.0%	6.6%	394	1,917	12.8%	8.9%	153
平成25年8月	1,777	-0.6%	7.7%	889	1,678	-4.1%	5.6%	469	1,838	1.9%	6.9%	318	2,042	6.5%	20.8%	102
平成25年9月	1,786	0.5%	1.0%	1,246	1,722	2.6%	-0.5%	643	1,844	0.3%	3.4%	456	1,887	-7.6%	0.5%	147
平成25年10月	1,833	2.6%	8.8%	1,266	1,836	6.6%	14.4%	672	1,815	-1.6%	3.0%	478	1,893	0.3%	5.6%	116
平成25年11月	1,849	0.9%	9.3%	1,334	1,836	0.0%	7.9%	695	1,893	4.3%	14.2%	496	1,755	-7.3%	1.5%	143
平成25年12月	1,873	1.3%	13.4%	1,222	1,881	2.5%	16.0%	640	1,871	-1.2%	9.5%	434	1,846	5.2%	14.7%	148
平成26年1月	1,806	-3.6%	6.4%	929	1,833	-2.6%	8.8%	502	1,783	-4.7%	4.9%	334	1,740	-5.7%	-0.4%	93
平成26年2月	1,855	2.7%	4.7%	1,483	1,833	0.0%	4.0%	776	1,887	5.8%	9.1%	532	1,857	6.7%	-3.3%	175
平成26年3月	1,841	-0.8%	2.1%	1,778	1,866	1.8%	6.3%	920	1,759	-6.8%	-7.2%	625	1,961	5.6%	13.2%	233
平成26年4月	1,810	-1.7%	5.5%	1,290	1,858	-0.4%	11.1%	675	1,752	-0.4%	-2.7%	468	1,773	-9.6%	7.4%	147
平成26年5月	1,833	1.3%	2.1%	1,092	1,871	0.7%	4.1%	553	1,803	2.9%	1.4%	393	1,772	-0.1%	-3.1%	146
平成26年6月	1,856	1.3%	5.0%	1,209	1,879	0.4%	6.2%	618	1,798	-0.3%	0.7%	445	1,933	9.1%	13.8%	146
平成26年7月	1,853	-0.2%	3.6%	1,158	1,882	0.2%	7.6%	595	1,771	-1.5%	-1.8%	424	1,981	2.5%	3.3%	139
平成26年8月	1,798	-3.0%	1.2%	920	1,859	-1.2%	10.8%	443	1,647	-7.0%	-10.4%	366	2,051	3.5%	0.4%	111
平成26年9月	1,931	7.4%	8.1%	1,346	1,997	7.4%	16.0%	723	1,890	14.8%	2.5%	478	1,739	-15.2%	-7.8%	145
平成26年10月	1,887	-2.3%	2.9%	1,178	1,914	-4.2%	4.2%	615	1,874	-0.8%	3.3%	420	1,807	3.9%	-4.5%	143
平成26年11月	1,908	1.1%	3.2%	1,225	1,981	3.5%	7.9%	624	1,861	-0.7%	-1.7%	456	1,739	-3.8%	-0.9%	145
平成26年12月	1,899	-0.5%	1.4%	1,189	1,880	-5.1%	-0.1%	610	1,904	2.3%	1.8%	429	1,959	12.7%	6.1%	150
平成27年1月	1,974	3.9%	9.3%	1,014	1,981	5.4%	8.1%	533	1,911	0.4%	7.2%	363	2,132	8.8%	22.5%	118
平成27年2月	1,907	-3.4%	2.8%	1,498	1,907	-3.7%	4.0%	839	1,837	-3.9%	-2.6%	484	2,102	-1.4%	13.2%	175
平成27年3月	1,938	1.6%	5.3%	1,663	1,944	1.9%	4.2%	827	1,930	5.1%	9.7%	635	1,941	-7.7%	-1.0%	201
平成27年4月	1,894	-2.3%	4.6%	1,278	1,862	-4.2%	0.2%	666	1,905	-1.3%	8.7%	460	1,997	2.9%	12.6%	152
平成27年5月	1,877	-0.9%	2.4%	1,314	1,939	4.1%	3.6%	668	1,754	-7.9%	-2.7%	497	2,013	0.8%	13.6%	149
平成27年6月	2,023	7.8%	9.0%	1,368	2,105	8.6%	12.0%	727	1,926	9.8%	7.1%	461	1,941	-3.6%	0.4%	180
平成27年7月	1,887	-6.7%	1.8%	1,262	1,874	-11.0%	-0.4%	681	1,834	-4.8%	3.6%	432	2,096	8.0%	5.8%	149
平成27年8月	1,976	4.7%	9.9%	1,063	2,042	9.0%	9.8%	537	1,909	4.1%	15.9%	409	1,903	-9.2%	-7.2%	117
平成27年9月	2,004	1.4%	3.8%	1,340	2,029	-0.6%	1.6%	693	1,946	1.9%	3.0%	502	2,089	9.8%	20.1%	145
平成27年10月	1,908	-4.8%	1.1%	1,337	1,930	-4.9%	0.8%	692	1,841	-5.4%	-1.8%	490	2,022	-3.2%	11.9%	155
平成27年11月	1,916	0.4%	0.4%	1,327	1,970	2.1%	-0.6%	692	1,863	1.2%	0.1%	470	1,839	-9.1%	5.8%	165
平成27年12月	2,012	5.0%	6.0%	1,192	2,049	4.0%	9.0%	606	1,922	3.2%	0.9%	448	2,145	16.6%	9.5%	138

【近畿圏】マンション(専有面積40～80㎡)㎡単価の動向

	京阪神				大阪				兵庫				京都			
	単価			件数 (件)	単価			件数 (件)	単価			件数 (件)	単価			件数 (件)
	(万円)	前月比	前年比		(万円)	前月比	前年比		(万円)	前月比	前年比		(万円)	前月比	前年比	
平成24年10～12月	23.9	1.3%	0.4%	2,494	23.2	0.0%	-3.3%	1,309	23.4	1.7%	3.5%	853	28.3	4.8%	7.6%	332
平成25年1～3月	24.2	1.3%	1.7%	2,677	23.9	3.0%	0.4%	1,401	23.5	0.4%	5.9%	921	26.9	-4.9%	-4.6%	355
平成25年4～6月	24.3	0.4%	3.4%	2,935	24.4	2.1%	3.8%	1,624	23.4	-0.4%	4.9%	982	26.7	-0.7%	-1.1%	329
平成25年7～9月	24.6	1.2%	4.2%	2,278	23.8	-2.5%	2.6%	1,233	24.1	3.0%	4.8%	774	29.7	11.2%	10.0%	271
平成25年10～12月	25.0	1.6%	4.6%	2,819	25.3	6.3%	9.1%	1,525	23.8	-1.2%	1.7%	994	27.1	-8.8%	-4.2%	300
平成26年1～3月	25.1	0.4%	3.7%	2,825	24.8	-2.0%	3.8%	1,522	24.3	2.1%	3.4%	971	28.6	5.5%	6.3%	332
平成26年4～6月	25.3	0.8%	4.1%	2,732	26.0	4.8%	6.6%	1,419	23.1	-4.9%	-1.3%	966	28.6	0.0%	7.1%	347
平成26年7～9月	25.2	-0.4%	2.4%	2,363	26.1	0.4%	9.7%	1,227	22.8	-1.3%	-5.4%	863	28.7	0.3%	-3.4%	273
平成26年10～12月	25.7	2.0%	2.8%	2,717	25.8	-1.1%	2.0%	1,449	25.0	9.6%	5.0%	934	27.6	-3.8%	1.8%	334
平成27年1～3月	26.8	4.3%	6.8%	2,792	27.0	4.7%	8.9%	1,545	24.4	-2.4%	0.4%	917	32.4	17.4%	13.3%	330
平成27年4～6月	26.7	-0.4%	5.5%	2,952	27.3	1.1%	5.0%	1,560	24.7	1.2%	6.9%	1,040	29.9	-7.7%	4.5%	352
平成27年7～9月	27.5	3.0%	9.1%	2,668	28.4	4.0%	8.8%	1,453	24.6	-0.4%	7.9%	908	31.5	5.4%	9.8%	307
平成27年10～12月	27.2	-1.1%	5.8%	2,910	28.5	0.4%	10.5%	1,532	24.5	-0.4%	-2.0%	1,035	29.5	-6.3%	6.9%	343
平成25年1月	23.9	-0.8%	1.7%	562	23.7	0.4%	2.2%	293	23.5	1.3%	2.2%	201	26.2	-7.1%	-1.5%	68
平成25年2月	23.9	0.0%	-1.6%	1,069	23.7	0.0%	-1.3%	549	22.8	-3.0%	-1.3%	385	28.0	6.9%	-1.1%	135
平成25年3月	24.6	2.9%	4.2%	1,046	24.2	2.1%	0.8%	559	24.4	7.0%	16.7%	335	26.2	-6.4%	-9.0%	152
平成25年4月	23.8	-3.3%	-0.4%	1,070	23.7	-2.1%	-0.4%	593	23.6	-3.3%	4.4%	356	24.8	-5.3%	-10.8%	121
平成25年5月	24.6	3.4%	6.0%	889	24.3	2.5%	3.0%	495	23.6	0.0%	9.3%	297	29.4	18.5%	14.0%	97
平成25年6月	24.7	0.4%	5.6%	976	25.3	4.1%	9.5%	536	23.0	-2.5%	2.2%	329	26.5	-9.9%	-2.6%	111
平成25年7月	24.5	-0.8%	7.0%	824	23.7	-6.3%	4.9%	452	23.9	3.9%	8.6%	267	29.6	11.7%	9.6%	105
平成25年8月	24.9	1.6%	4.6%	721	24.4	3.0%	5.6%	394	24.5	2.5%	2.9%	247	28.7	-3.0%	5.5%	80
平成25年9月	24.5	-1.6%	2.1%	733	23.4	-4.1%	-2.1%	387	24.0	-2.0%	2.6%	260	30.6	6.6%	14.6%	86
平成25年10月	24.7	0.8%	5.6%	990	25.2	7.7%	10.5%	537	23.3	-2.9%	2.2%	345	26.8	-12.4%	-2.2%	108
平成25年11月	25.0	1.2%	2.9%	934	25.2	0.0%	9.1%	513	24.1	3.4%	-0.8%	326	27.2	1.5%	-7.2%	95
平成25年12月	25.1	0.4%	4.1%	895	25.5	1.2%	8.1%	475	23.9	-0.8%	3.0%	323	27.4	0.7%	-2.8%	97
平成26年1月	25.2	0.4%	5.4%	628	25.0	-2.0%	5.5%	342	24.4	2.1%	3.8%	211	28.7	4.7%	9.5%	75
平成26年2月	25.5	1.2%	6.7%	1,051	24.7	-1.2%	4.2%	560	25.5	4.5%	11.8%	375	29.3	2.1%	4.6%	116
平成26年3月	24.6	-3.5%	0.0%	1,146	24.8	0.4%	2.5%	620	23.0	-9.8%	-5.7%	385	28.0	-4.4%	6.9%	141
平成26年4月	25.7	4.5%	8.0%	1,049	27.1	9.3%	14.3%	561	23.0	0.0%	-2.5%	363	27.4	-2.1%	10.5%	125
平成26年5月	24.7	-3.9%	0.4%	818	25.0	-7.7%	2.9%	407	22.6	-1.7%	-4.2%	301	29.5	7.7%	0.3%	110
平成26年6月	25.4	2.8%	2.8%	865	25.6	2.4%	1.2%	451	23.6	4.4%	2.6%	302	29.2	-1.0%	10.2%	112
平成26年7月	25.4	0.0%	3.7%	868	26.3	2.7%	11.0%	462	23.0	-2.5%	-3.8%	301	28.1	-3.8%	-5.1%	105
平成26年8月	24.7	-2.8%	-0.8%	689	25.5	-3.0%	4.5%	355	22.3	-3.0%	-9.0%	258	29.1	3.6%	1.4%	76
平成26年9月	25.4	2.8%	3.7%	806	26.4	3.5%	12.8%	410	22.9	2.7%	-4.6%	304	29.2	0.3%	-4.6%	92
平成26年10月	25.4	0.0%	2.8%	952	25.4	-3.8%	0.8%	528	25.5	11.4%	9.4%	324	25.4	-13.0%	-5.2%	100
平成26年11月	26.5	4.3%	6.0%	880	26.9	5.9%	6.7%	466	25.5	0.0%	5.8%	298	27.7	9.1%	1.8%	116
平成26年12月	25.3	-4.5%	0.8%	885	25.2	-6.3%	-1.2%	455	24.0	-5.9%	0.4%	312	29.4	6.1%	7.3%	118
平成27年1月	27.1	7.1%	7.5%	602	27.5	9.1%	10.0%	330	24.8	3.3%	1.6%	200	31.9	8.5%	11.1%	72
平成27年2月	26.8	-1.1%	5.1%	1,076	27.0	-1.8%	9.3%	624	23.7	-4.4%	-7.1%	332	34.2	7.2%	16.7%	120
平成27年3月	26.6	-0.7%	8.1%	1,114	26.7	-1.1%	7.7%	591	24.8	4.6%	7.8%	385	31.1	-9.1%	11.1%	138
平成27年4月	26.2	-1.5%	1.9%	1,100	26.6	-0.4%	-1.8%	585	24.6	-0.8%	7.0%	391	29.2	-6.1%	6.6%	124
平成27年5月	27.0	3.1%	9.3%	871	27.1	1.9%	8.4%	476	25.2	2.4%	11.5%	294	31.5	7.9%	6.8%	101
平成27年6月	27.0	0.0%	6.3%	981	28.4	4.8%	10.9%	499	24.3	-3.6%	3.0%	355	29.2	-7.3%	0.0%	127
平成27年7月	27.0	0.0%	6.3%	964	27.5	-3.2%	4.6%	546	24.2	-0.4%	5.2%	300	32.2	10.3%	14.6%	118
平成27年8月	28.6	5.9%	15.8%	787	29.8	8.4%	16.9%	427	25.6	5.8%	14.8%	272	32.3	0.3%	11.0%	88
平成27年9月	26.9	-5.9%	5.9%	917	28.2	-5.4%	6.8%	480	24.1	-5.9%	5.2%	336	30.0	-7.1%	2.7%	101
平成27年10月	27.4	1.9%	7.9%	995	29.0	2.8%	14.2%	530	24.5	1.7%	-3.9%	347	28.9	-3.7%	13.8%	118
平成27年11月	26.9	-1.8%	1.5%	929	28.0	-3.4%	4.1%	490	24.2	-1.2%	-5.1%	323	29.8	3.1%	7.6%	116
平成27年12月	27.3	1.5%	7.9%	986	28.5	1.8%	13.1%	512	24.9	2.9%	3.7%	365	29.8	0.0%	1.4%	109

[近畿圏] 戸建住宅の平均価格の動向

	京阪神				大阪				兵庫				京都			
	平均価格			件数 (件)	平均価格			件数 (件)	平均価格			件数 (件)	平均価格			件数 (件)
	(万円)	前月比	前年比		(万円)	前月比	前年比		(万円)	前月比	前年比		(万円)	前月比	前年比	
平成24年10～12月	1,879	-2.4%	-4.4%	2,122	1,714	-5.5%	-8.4%	1,060	2,125	0.2%	-0.3%	641	1,919	0.5%	-0.1%	421
平成25年1～3月	1,964	4.5%	-0.5%	2,219	1,847	7.8%	2.2%	1,029	2,111	-0.7%	-6.7%	699	1,999	4.2%	3.1%	491
平成25年4～6月	1,949	-0.8%	2.4%	2,231	1,831	-0.9%	4.1%	1,051	2,128	0.8%	-0.3%	713	1,941	-2.9%	3.1%	467
平成25年7～9月	1,847	-5.2%	-4.1%	2,046	1,673	-8.6%	-7.8%	991	2,082	-2.2%	-1.8%	639	1,899	-2.2%	-0.5%	416
平成25年10～12月	1,979	7.1%	5.3%	2,360	1,782	6.5%	4.0%	1,085	2,218	6.5%	4.4%	760	2,040	7.4%	6.3%	515
平成26年1～3月	1,884	-4.8%	-4.1%	2,393	1,758	-1.3%	-4.8%	1,186	2,018	-9.0%	-4.4%	710	1,994	-2.3%	-0.3%	497
平成26年4～6月	1,940	3.0%	-0.5%	2,135	1,779	1.2%	-2.8%	1,014	2,150	6.5%	1.0%	695	1,981	-0.7%	2.1%	426
平成26年7～9月	1,877	-3.2%	1.6%	2,076	1,696	-4.7%	1.4%	1,003	2,102	-2.2%	1.0%	659	1,959	-1.1%	3.2%	414
平成26年10～12月	1,919	2.2%	-3.0%	2,225	1,694	-0.1%	-4.9%	1,125	2,104	0.1%	-5.1%	662	2,215	13.1%	8.6%	438
平成27年1～3月	1,870	-2.5%	-0.7%	2,324	1,725	1.8%	-1.9%	1,166	2,046	-2.8%	1.4%	681	1,975	-10.9%	-1.0%	477
平成27年4～6月	1,885	0.8%	-2.8%	2,496	1,692	-1.9%	-4.9%	3,483	2,114	3.3%	-1.7%	2,121	2,011	1.8%	1.5%	1,537
平成27年7～9月	1,848	-2.0%	-1.5%	2,256	1,635	-3.4%	-3.6%	1,102	2,042	-3.4%	-2.9%	684	2,067	2.8%	5.5%	470
平成27年10～12月	1,882	1.8%	-1.9%	2,389	1,749	6.9%	3.2%	1,159	2,067	1.2%	-1.8%	708	1,928	-6.7%	-13.0%	522
平成25年1月	1,905	-0.7%	-3.0%	589	1,697	-3.4%	-6.4%	250	2,137	0.3%	-4.8%	182	1,969	-3.1%	6.1%	157
平成25年2月	1,949	2.3%	-1.7%	764	1,825	7.5%	-0.9%	359	2,075	-2.9%	-8.3%	247	2,034	3.3%	7.7%	158
平成25年3月	2,016	3.4%	2.3%	866	1,954	7.1%	10.1%	420	2,127	2.5%	-6.5%	270	1,995	-1.9%	-2.2%	176
平成25年4月	1,966	-2.5%	1.1%	787	1,821	-6.8%	6.4%	364	2,252	5.9%	-0.7%	242	1,877	-5.9%	-5.4%	181
平成25年5月	1,922	-2.2%	-0.7%	690	1,811	-0.5%	0.2%	323	2,001	-11.1%	-7.5%	226	2,052	9.3%	6.1%	141
平成25年6月	1,955	1.7%	6.3%	754	1,859	2.7%	5.3%	364	2,123	6.1%	5.9%	245	1,914	-6.7%	11.0%	145
平成25年7月	1,780	-9.0%	-6.1%	745	1,628	-12.4%	-2.4%	383	2,062	-2.9%	-7.2%	217	1,759	-8.1%	-9.0%	145
平成25年8月	1,816	2.0%	-9.5%	585	1,609	-1.2%	-19.1%	280	2,028	-1.6%	-3.7%	188	1,972	12.1%	4.6%	117
平成25年9月	1,941	6.9%	2.3%	716	1,781	10.7%	-3.1%	328	2,143	5.7%	7.0%	234	1,976	0.2%	4.1%	154
平成25年10月	1,982	2.1%	7.9%	826	1,800	1.1%	7.9%	371	2,191	2.2%	5.3%	255	2,053	3.9%	11.5%	200
平成25年11月	1,983	0.1%	5.1%	820	1,816	0.9%	5.6%	399	2,161	-1.4%	-0.8%	264	2,108	2.7%	11.5%	157
平成25年12月	1,971	-0.6%	2.8%	714	1,719	-5.3%	-2.1%	315	2,309	6.8%	8.4%	241	1,957	-7.2%	-3.7%	158
平成26年1月	1,983	0.6%	4.1%	552	1,906	10.9%	12.3%	265	2,061	-10.7%	-3.6%	178	2,044	4.4%	3.8%	109
平成26年2月	1,882	-5.1%	-3.4%	852	1,724	-9.5%	-5.5%	438	2,043	-0.9%	-1.5%	244	2,060	0.8%	1.3%	170
平成26年3月	1,830	-2.8%	-9.2%	989	1,708	-0.9%	-12.6%	483	1,970	-3.6%	-7.4%	288	1,917	-6.9%	-3.9%	218
平成26年4月	1,948	6.4%	-0.9%	730	1,796	5.2%	-1.4%	336	2,221	12.7%	-1.4%	244	1,845	-3.8%	-1.7%	150
平成26年5月	1,904	-2.3%	-0.9%	672	1,750	-2.6%	-3.4%	326	2,124	-4.4%	6.1%	219	1,921	4.1%	-6.4%	127
平成26年6月	1,965	3.2%	0.5%	733	1,789	2.2%	-3.8%	352	2,099	-1.2%	-1.1%	232	2,170	13.0%	13.4%	149
平成26年7月	1,910	-2.8%	7.3%	699	1,695	-5.3%	4.1%	342	2,170	3.4%	5.2%	212	2,035	-6.2%	15.7%	145
平成26年8月	1,834	-4.0%	1.0%	621	1,676	-1.1%	4.2%	315	2,090	-3.7%	3.1%	189	1,844	-9.4%	-6.5%	117
平成26年9月	1,883	2.7%	-3.0%	756	1,715	2.3%	-3.7%	346	2,055	-1.7%	-4.1%	258	1,974	7.0%	-0.1%	152
平成26年10月	1,842	-2.2%	-7.1%	739	1,598	-6.8%	-11.2%	373	2,077	1.1%	-5.2%	212	2,109	6.8%	2.7%	154
平成26年11月	1,939	5.3%	-2.2%	754	1,721	7.7%	-5.2%	384	2,076	0.0%	-3.9%	234	2,320	10.0%	10.1%	136
平成26年12月	1,975	1.9%	0.2%	732	1,764	2.5%	2.6%	368	2,160	4.0%	-6.5%	216	2,228	-4.0%	13.8%	148
平成27年1月	1,867	-5.5%	-5.8%	557	1,665	-5.6%	-12.6%	275	2,001	-7.4%	-2.9%	160	2,146	-3.7%	5.0%	122
平成27年2月	1,846	-1.1%	-1.9%	795	1,765	6.0%	2.4%	410	2,062	3.0%	0.9%	227	1,747	-18.6%	-15.2%	158
平成27年3月	1,892	2.5%	3.4%	972	1,726	-2.2%	1.1%	481	2,058	-0.2%	4.5%	294	2,051	17.4%	7.0%	197
平成27年4月	1,882	-0.5%	-3.4%	811	1,677	-2.8%	-6.6%	399	2,017	-2.0%	-9.2%	224	2,155	5.1%	16.8%	188
平成27年5月	1,876	-0.3%	-1.5%	802	1,669	-0.5%	-4.6%	391	2,139	6.0%	0.7%	239	1,981	-8.1%	3.1%	172
平成27年6月	1,896	1.1%	-3.5%	883	1,727	3.5%	-3.5%	432	2,173	1.6%	3.5%	266	1,892	-4.5%	-12.8%	185
平成27年7月	1,850	-2.4%	-3.1%	765	1,669	-3.4%	-1.5%	370	2,078	-4.4%	-4.2%	231	1,939	2.5%	-4.7%	164
平成27年8月	1,858	0.4%	1.3%	648	1,638	-1.9%	-2.3%	318	2,056	-1.1%	-1.6%	195	2,089	7.7%	13.3%	135
平成27年9月	1,839	-1.0%	-2.3%	843	1,603	-2.1%	-6.5%	414	1,998	-2.8%	-2.8%	258	2,171	3.9%	10.0%	171
平成27年10月	1,929	4.9%	4.7%	807	1,764	10.0%	10.4%	372	2,107	5.5%	1.4%	256	2,018	-7.0%	-4.3%	179
平成27年11月	1,868	-3.2%	-3.7%	827	1,821	3.2%	5.8%	403	1,962	-6.9%	-5.5%	240	1,850	-8.3%	-20.3%	184
平成27年12月	1,847	-1.1%	-6.5%	755	1,658	-9.0%	-6.0%	384	2,136	8.9%	-1.1%	212	1,916	3.6%	-14.0%	159