

平成26年1月15日（水）
 公益財団法人 不動産流通近代化センター
 不動産流通センター研究所
 企画調査部 小川・相子
 TEL：03-5843-2065

*当センターのホームページでご覧いただけます。URL <http://www.kindaika.jp>

指定流通機構の物件動向（平成25年12月）

この調査は、公益財団法人東日本不動産流通機構及び社団法人近畿圏不動産流通機構に成約報告のあった取引事例を集計したものである。

1. 首都圏の状況

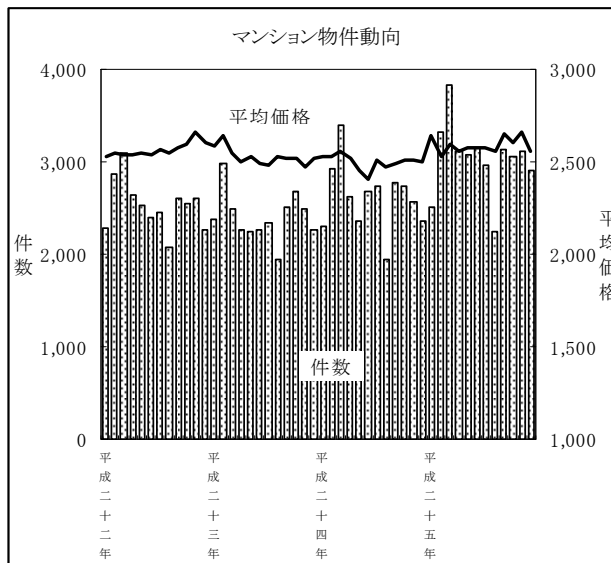
平成25年12月のマンション成約平均価格は、2,560万円と前月比でふたたびマイナスに転じ、前年比では12ヶ月連続してプラスとなった。成約件数は、2,900件と前月比でふたたびマイナスに転じ、前年比では16ヶ月連続してプラスとなった。

マンション成約平均㎡単価（専有面積40～80㎡）は、38.9万円と前月比でふたたびマイナスに転じ、前年比では13ヶ月連続してプラスとなった。

戸建住宅の成約平均価格は、3,137万円と前月比・前年比ともに2ヶ月連続してマイナスとなった。

(1) マンション平均価格の動向

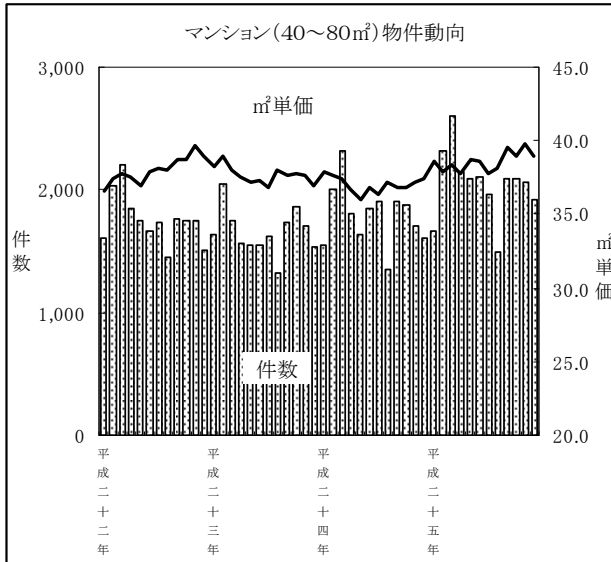
- ①平均価格 2,560万円
 （前月比 - 3.7%）
 （前年同月比 + 2.5%）
- ②成約件数 2,900件
 （前月比 - 7.1%）
 （前年同月比 + 22.7%）



	首都圏			件数 (件)
	平均価格 (万円)	前月比	前年比	
平成22年10～12月	2,622	2.2%	5.6%	7,410
平成23年1～3月	2,596	-1.0%	2.2%	7,863
平成23年4～6月	2,508	-3.4%	-1.2%	6,779
平成23年7～9月	2,508	0.0%	-2.3%	6,790
平成23年10～12月	2,502	-0.2%	-4.6%	7,439
平成24年1～3月	2,539	1.5%	-2.2%	8,612
平成24年4～6月	2,459	-3.2%	-1.9%	7,653
平成24年7～9月	2,494	1.4%	-0.6%	7,451
平成24年10～12月	2,505	0.4%	0.1%	7,681
平成25年1～3月	2,585	3.2%	1.8%	9,663
平成25年4～6月	2,567	-0.7%	4.4%	9,344
平成25年7～9月	2,598	1.2%	4.2%	8,338
平成25年10～12月	2,609	0.4%	4.2%	9,087
平成24年12月	2,498	-0.3%	-0.7%	2,363
平成25年1月	2,641	5.7%	4.3%	2,517
平成25年2月	2,531	-4.2%	0.2%	3,316
平成25年3月	2,595	2.5%	1.6%	3,830
平成25年4月	2,556	-1.5%	1.4%	3,119
平成25年5月	2,572	0.6%	5.0%	3,076
平成25年6月	2,574	0.1%	6.9%	3,149
平成25年7月	2,571	-0.1%	2.3%	2,965
平成25年8月	2,556	-0.6%	3.5%	2,250
平成25年9月	2,654	3.8%	6.5%	3,123
平成25年10月	2,604	-1.9%	3.8%	3,066
平成25年11月	2,659	2.1%	6.1%	3,121
平成25年12月	2,560	-3.7%	2.5%	2,900

(2) マンション(専有面積40～80㎡)㎡単価の動向

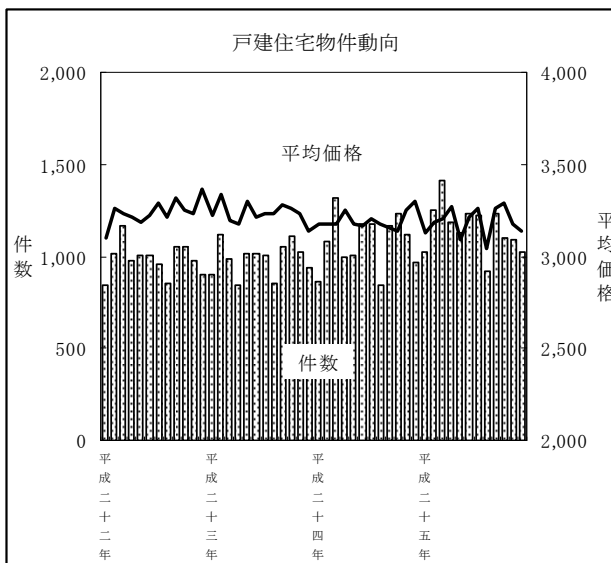
- ①平均㎡単価 38.9万円
(前月比 - 2.4%)
(前年同月比 + 4.0%)
- ②成約件数 1,919件
(前月比 - 7.2%)
(前年同月比 + 19.9%)



	首都圏			件数 (件)
	単価 (万円)	前月比	前年比	
平成22年10～12月	39.1	2.1%	6.3%	4,999
平成23年1～3月	38.4	-1.8%	2.9%	5,439
平成23年4～6月	37.4	-2.6%	-0.3%	4,672
平成23年7～9月	37.5	0.3%	-2.1%	4,685
平成23年10～12月	37.5	0.0%	-4.1%	5,108
平成24年1～3月	37.6	0.3%	-2.1%	5,869
平成24年4～6月	36.5	-2.9%	-2.4%	5,293
平成24年7～9月	36.8	0.8%	-1.9%	5,147
平成24年10～12月	37.1	0.8%	-1.1%	5,177
平成25年1～3月	38.3	3.2%	1.9%	6,568
平成25年4～6月	38.3	0.0%	4.9%	6,343
平成25年7～9月	38.5	0.5%	4.6%	5,551
平成25年10～12月	39.2	1.8%	5.7%	6,074
平成24年12月	37.4	0.6%	1.1%	1,601
平成25年1月	38.6	3.2%	2.0%	1,658
平成25年2月	37.9	-1.8%	0.7%	2,315
平成25年3月	38.3	1.1%	2.4%	2,595
平成25年4月	37.7	-1.6%	2.7%	2,152
平成25年5月	38.7	2.6%	7.6%	2,086
平成25年6月	38.6	-0.4%	4.6%	2,105
平成25年7月	37.8	-1.9%	4.1%	1,969
平成25年8月	38.1	0.8%	2.5%	1,490
平成25年9月	39.5	3.6%	7.1%	2,092
平成25年10月	39.0	-1.4%	5.7%	2,087
平成25年11月	39.8	2.3%	7.1%	2,068
平成25年12月	38.9	-2.4%	4.0%	1,919

(3) 戸建住宅平均価格の動向

- ①平均価格 3,137万円
(前月比 - 1.1%)
(前年同月比 - 5.0%)
- ②成約件数 1,027件
(前月比 - 6.0%)
(前年同月比 + 6.0%)

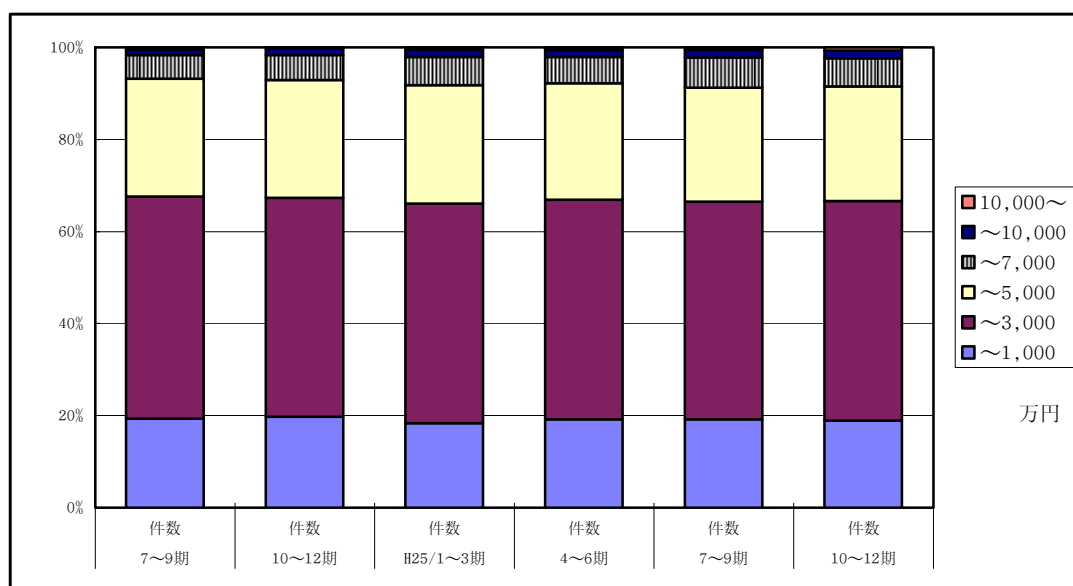


	首都圏			件数 (件)
	平均価格 (万円)	前月比	前年比	
平成22年10～12月	3,280	0.1%	1.5%	2,936
平成23年1～3月	3,256	-0.7%	1.6%	3,002
平成23年4～6月	3,229	-0.8%	0.7%	2,869
平成23年7～9月	3,248	0.6%	-0.9%	2,906
平成23年10～12月	3,213	-1.1%	-2.0%	3,073
平成24年1～3月	3,177	-1.1%	-2.4%	3,261
平成24年4～6月	3,195	0.6%	-1.0%	3,171
平成24年7～9月	3,180	-0.5%	-2.1%	3,189
平成24年10～12月	3,224	1.4%	0.4%	3,317
平成25年1～3月	3,180	-1.4%	0.1%	3,686
平成25年4～6月	3,191	0.4%	-0.1%	3,538
平成25年7～9月	3,200	0.3%	0.7%	3,371
平成25年10～12月	3,201	0.0%	-0.7%	3,215
平成24年12月	3,300	1.5%	5.0%	969
平成25年1月	3,130	-5.2%	-1.5%	1,021
平成25年2月	3,189	1.9%	0.4%	1,251
平成25年3月	3,207	0.6%	0.9%	1,414
平成25年4月	3,268	1.9%	0.5%	1,185
平成25年5月	3,088	-5.5%	-2.7%	1,125
平成25年6月	3,212	4.0%	1.5%	1,228
平成25年7月	3,262	1.5%	1.9%	1,224
平成25年8月	3,044	-6.7%	-4.2%	917
平成25年9月	3,256	7.0%	3.0%	1,230
平成25年10月	3,289	1.0%	4.8%	1,096
平成25年11月	3,172	-3.6%	-2.5%	1,092
平成25年12月	3,137	-1.1%	-5.0%	1,027

(4) マンション成約件数 価格帯別構成比／四半期別

【首都圏】

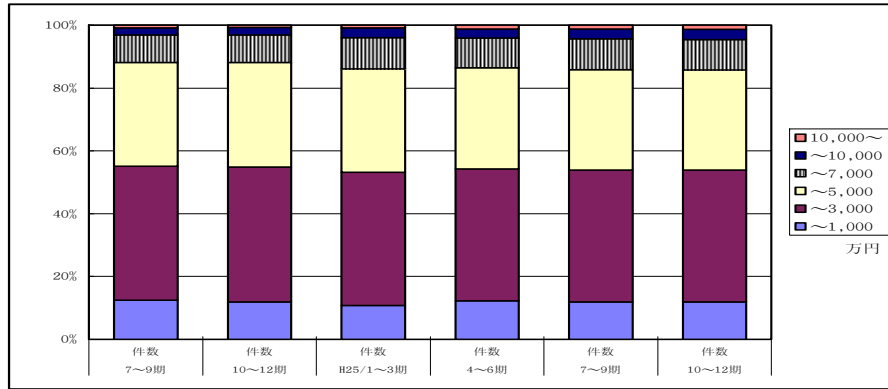
	万円	7～9期		10～12期		H25/1～3期		4～6期		7～9期		10～12期	
		件数	構成比	件数	構成比	件数	構成比	件数	構成比	件数	構成比	件数	構成比
成 約	～1,000	1,436	19.3%	1,512	19.7%	1,776	18.4%	1,791	19.2%	1,605	19.2%	1,722	19.0%
	～3,000	3,596	48.3%	3,656	47.6%	4,607	47.7%	4,459	47.7%	3,934	47.2%	4,330	47.7%
	～5,000	1,907	25.6%	1,966	25.6%	2,483	25.7%	2,366	25.3%	2,068	24.8%	2,268	25.0%
	～7,000	391	5.2%	422	5.5%	599	6.2%	529	5.7%	544	6.5%	553	6.1%
	～10,000	89	1.2%	99	1.3%	154	1.6%	144	1.5%	138	1.7%	152	1.7%
	10,000～	32	0.4%	26	0.3%	44	0.5%	55	0.6%	49	0.6%	62	0.7%
	合計	7,451	100.0%	7,681	100.0%	9,663	100.0%	9,344	100.0%	8,338	100.0%	9,087	100.0%



都県別 マンション成約価格帯別構成比 /四半期/

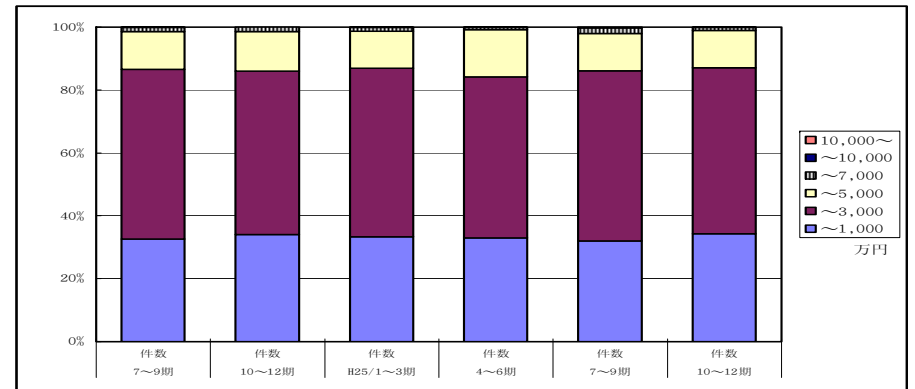
【東京】

成約	万円	7～9期		10～12期		H25/1～3期		4～6期		7～9期		10～12期	
		件数	構成比	件数	構成比	件数	構成比	件数	構成比	件数	構成比	件数	構成比
		～1,000	430	12.4%	441	11.9%	505	10.8%	553	12.2%	484	11.9%	522
～3,000	1,478	42.7%	1,591	42.9%	1,983	42.3%	1,900	42.0%	1,710	42.0%	1,854	42.0%	
～5,000	1,139	32.9%	1,231	33.2%	1,542	32.9%	1,460	32.3%	1,298	31.9%	1,404	31.8%	
～7,000	304	8.8%	326	8.8%	467	10.0%	429	9.5%	403	9.9%	429	9.7%	
～10,000	79	2.3%	90	2.4%	144	3.1%	131	2.9%	128	3.1%	141	3.2%	
10,000～	29	0.8%	26	0.7%	42	0.9%	52	1.1%	47	1.2%	60	1.4%	
合計	3,459	100.0%	3,705	100.0%	4,683	100.0%	4,525	100.0%	4,070	100.0%	4,410	100.0%	



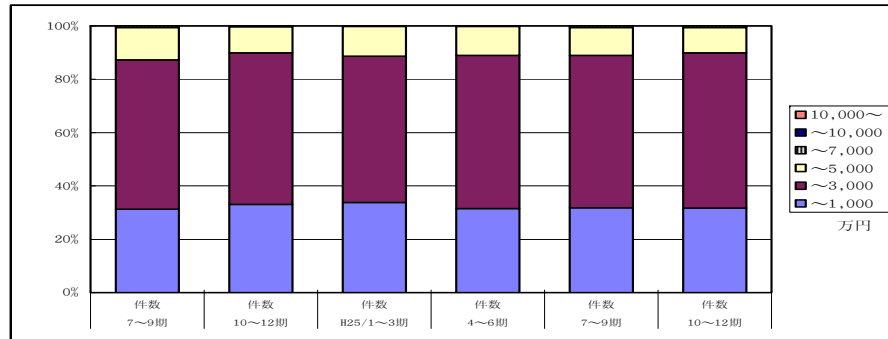
【千葉】

成約	万円	7～9期		10～12期		H25/1～3期		4～6期		7～9期		10～12期	
		件数	構成比	件数	構成比	件数	構成比	件数	構成比	件数	構成比	件数	構成比
		～1,000	321	32.6%	363	34.1%	405	33.3%	402	33.0%	349	32.0%	404
～3,000	533	54.0%	554	51.9%	652	53.6%	624	51.1%	588	54.0%	621	52.8%	
～5,000	118	12.0%	134	12.6%	143	11.8%	183	15.0%	130	11.9%	139	11.8%	
～7,000	13	1.3%	15	1.4%	15	1.2%	8	0.7%	19	1.7%	12	1.0%	
～10,000	1	0.1%	0	0.0%	0	0.0%	1	0.1%	3	0.3%	1	0.1%	
10,000～	0	0.0%	0	0.0%	1	0.1%	1	0.1%	0	0.0%	0	0.0%	
合計	986	100.0%	1,066	100.0%	1,216	100.0%	1,219	100.0%	1,089	100.0%	1,177	100.0%	



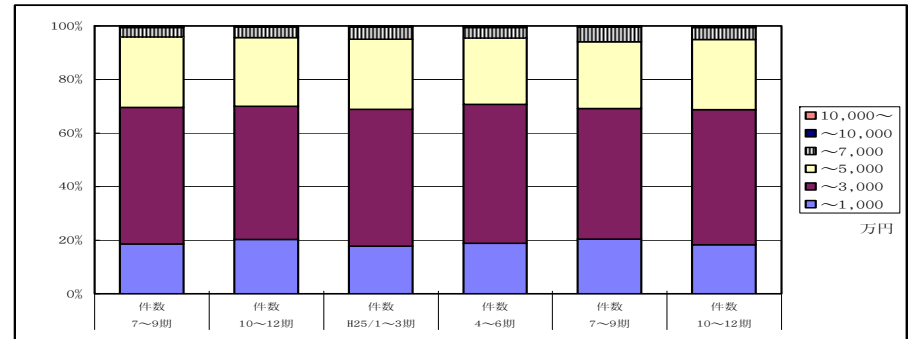
【埼玉】

成約	万円	7～9期		10～12期		H25/1～3期		4～6期		7～9期		10～12期	
		件数	構成比	件数	構成比	件数	構成比	件数	構成比	件数	構成比	件数	構成比
		～1,000	314	31.3%	303	33.1%	418	33.8%	390	31.5%	338	31.9%	367
～3,000	561	55.9%	522	56.9%	677	54.8%	712	57.5%	606	57.1%	675	58.2%	
～5,000	123	12.3%	90	9.8%	138	11.2%	135	10.9%	111	10.5%	111	9.6%	
～7,000	5	0.5%	2	0.2%	2	0.2%	1	0.1%	6	0.6%	6	0.5%	
～10,000	0	0.0%	0	0.0%	0	0.0%	0	0.0%	0	0.0%	0	0.0%	
10,000～	0	0.0%	0	0.0%	0	0.0%	0	0.0%	0	0.0%	0	0.0%	
合計	1,003	100.0%	917	100.0%	1,235	100.0%	1,238	100.0%	1,061	100.0%	1,159	100.0%	



【神奈川】

成約	万円	7～9期		10～12期		H25/1～3期		4～6期		7～9期		10～12期	
		件数	構成比	件数	構成比	件数	構成比	件数	構成比	件数	構成比	件数	構成比
		～1,000	371	18.5%	405	20.3%	448	17.7%	446	18.9%	434	20.5%	429
～3,000	1,024	51.2%	989	49.6%	1,295	51.2%	1,223	51.7%	1,030	48.6%	1,180	50.4%	
～5,000	527	26.4%	511	25.6%	660	26.1%	588	24.9%	529	25.0%	614	26.2%	
～7,000	69	3.4%	79	4.0%	115	4.6%	91	3.9%	116	5.5%	106	4.5%	
～10,000	9	0.4%	9	0.5%	10	0.4%	12	0.5%	7	0.3%	10	0.4%	
10,000～	3	0.1%	0	0.0%	1	0.0%	2	0.1%	2	0.1%	2	0.1%	
合計	2,003	100.0%	1,993	100.0%	2,529	100.0%	2,362	100.0%	2,118	100.0%	2,341	100.0%	



(5) 東京都の土地（面積100～200㎡）の成約報告件数の推移

㎡単価		平成25年					
		7～9月	10～12月	1～3月	4～6月	7～9月	10～12月
～10万	件数	12	20	16	18	18	11
	構成比	3.5%	5.3%	4.3%	4.6%	4.7%	3.4%
～30万	件数	190	193	199	187	192	173
	構成比	55.7%	51.2%	53.9%	47.7%	49.9%	53.7%
～50万	件数	101	111	110	128	133	100
	構成比	29.6%	29.4%	29.8%	32.6%	34.5%	31.1%
～70万	件数	26	44	32	45	29	27
	構成比	7.7%	11.7%	8.7%	11.5%	7.5%	8.4%
70万超	件数	12	9	12	14	13	11
	構成比	3.5%	2.4%	3.3%	3.6%	3.4%	3.4%
合計		341	377	369	392	385	322
平均㎡単価:万円		30.26	30.62	30.92	32.24	30.93	32.11

2. 京阪神の状況

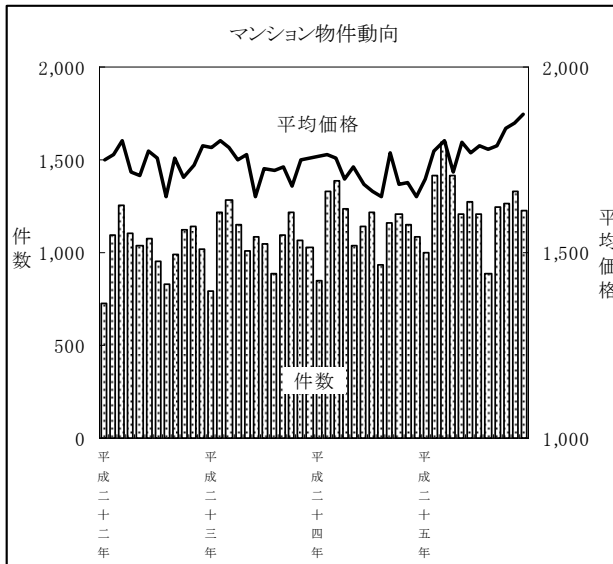
平成25年12月のマンション成約平均価格は、1,873万円と前月比で4ヶ月連続してプラスとなり、前年比では11ヶ月連続してプラスとなった。成約件数は、1,222件と前月比で4ヶ月ぶりにマイナスに転じ、前年比では4ヶ月連続してプラスとなった。

マンション成約平均㎡単価（専有面積40～80㎡）は、25.1万円と前月比で3ヶ月連続してプラスとなり、前年比では8ヶ月連続してプラスとなった。

戸建住宅の成約平均価格は、1,971万円と前月比で5ヶ月ぶりにマイナスに転じ、前年比では4ヶ月連続してプラスとなった。

(1) マンション平均価格の動向

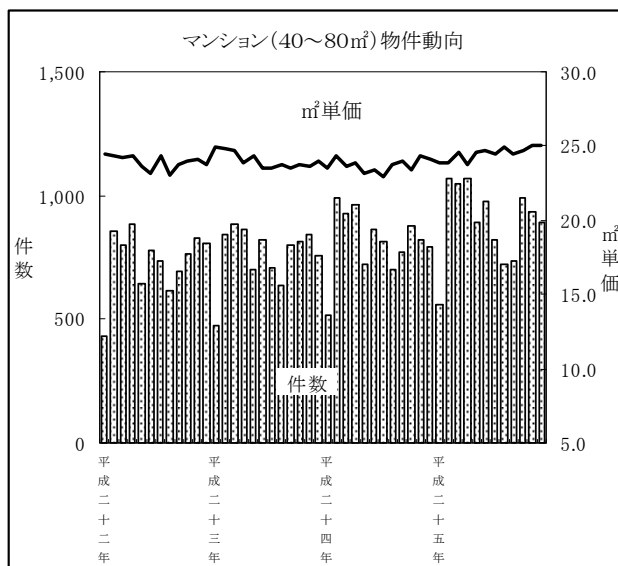
- ①平均価格 1,873万円
 (前月比 + 1.3%)
 (前年同月比 + 13.4%)
- ②成約件数 1,222件
 (前月比 - 8.4%)
 (前年同月比 + 12.5%)



	京阪神			件数 (円)
	平均価格 (万円)	前月比	前年比	
平成22年10～12月	1,739	0.9%	1.0%	3,284
平成23年1～3月	1,789	2.9%	0.7%	3,290
平成23年4～6月	1,721	-3.8%	-0.7%	3,233
平成23年7～9月	1,727	0.4%	0.2%	3,022
平成23年10～12月	1,725	-0.2%	-0.8%	3,317
平成24年1～3月	1,758	1.9%	-1.7%	3,561
平成24年4～6月	1,704	-3.1%	-1.0%	3,419
平成24年7～9月	1,697	-0.4%	-1.8%	3,317
平成24年10～12月	1,676	-1.2%	-2.8%	3,446
平成25年1～3月	1,766	5.4%	0.4%	4,008
平成25年4～6月	1,757	-0.5%	3.1%	3,896
平成25年7～9月	1,784	1.5%	5.2%	3,345
平成25年10～12月	1,851	3.8%	10.5%	3,822
平成24年12月	1,651	-2.4%	-5.9%	1,086
平成25年1月	1,698	2.8%	-3.4%	1,000
平成25年2月	1,772	4.4%	0.6%	1,417
平成25年3月	1,803	1.7%	2.9%	1,591
平成25年4月	1,716	-4.8%	1.1%	1,418
平成25年5月	1,795	4.6%	3.6%	1,205
平成25年6月	1,768	-1.5%	4.9%	1,273
平成25年7月	1,788	1.1%	7.5%	1,210
平成25年8月	1,777	-0.6%	7.7%	889
平成25年9月	1,786	0.5%	1.0%	1,246
平成25年10月	1,833	2.6%	8.8%	1,266
平成25年11月	1,849	0.9%	9.3%	1,334
平成25年12月	1,873	1.3%	13.4%	1,222

(2) マンション(専有面積40~80㎡)の㎡単価の動向

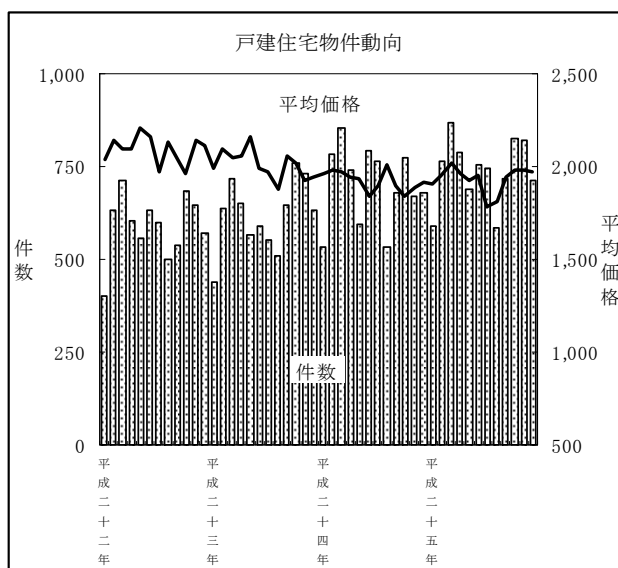
- ①平均㎡単価 25.1万円
 (前月比 + 0.4%)
 (前年同月比 + 4.1%)
 ②成約件数 895件
 (前月比 - 4.2%)
 (前年同月比 + 12.7%)



	京阪神			件数 (件)
	単価 (万円)	前月比	前年比	
平成22年10~12月	23.9	0.8%	1.7%	2,404
平成23年1~3月	24.7	3.3%	1.6%	2,203
平成23年4~6月	23.9	-3.2%	0.8%	2,387
平成23年7~9月	23.6	-1.3%	-0.4%	2,154
平成23年10~12月	23.8	0.8%	-0.4%	2,413
平成24年1~3月	23.8	0.0%	-3.6%	2,434
平成24年4~6月	23.5	-1.3%	-1.7%	2,550
平成24年7~9月	23.6	0.4%	0.0%	2,285
平成24年10~12月	23.9	1.3%	0.4%	2,494
平成25年1~3月	24.2	1.3%	1.7%	2,677
平成25年4~6月	24.3	0.4%	3.4%	2,935
平成25年7~9月	24.6	1.2%	4.2%	2,278
平成25年10~12月	25.0	1.6%	4.6%	2,819
平成24年12月	24.1	-0.8%	0.4%	794
平成25年1月	23.9	-0.8%	1.7%	562
平成25年2月	23.9	0.0%	-1.6%	1,069
平成25年3月	24.6	2.9%	4.2%	1,046
平成25年4月	23.8	-3.3%	-0.4%	1,070
平成25年5月	24.6	3.4%	6.0%	889
平成25年6月	24.7	0.4%	5.6%	976
平成25年7月	24.5	-0.8%	7.0%	824
平成25年8月	24.9	1.6%	4.6%	721
平成25年9月	24.5	-1.6%	2.1%	733
平成25年10月	24.7	0.8%	5.6%	990
平成25年11月	25.0	1.2%	2.9%	934
平成25年12月	25.1	0.4%	4.1%	895

(3) 戸建住宅平均価格の動向

- ①平均価格 1,971万円
 (前月比 - 0.6%)
 (前年同月比 + 2.8%)
 ②成約件数 714件
 (前月比 - 12.9%)
 (前年同月比 + 5.2%)



	京阪神			件数 (件)
	平均価格 (万円)	前月比	前年比	
平成22年10~12月	2,066	1.1%	2.9%	1,901
平成23年1~3月	2,048	-0.9%	-2.3%	1,798
平成23年4~6月	2,065	0.8%	-4.0%	1,808
平成23年7~9月	1,973	-4.5%	-3.5%	1,707
平成23年10~12月	1,966	-0.4%	-4.8%	2,121
平成24年1~3月	1,973	0.4%	-3.7%	2,172
平成24年4~6月	1,903	-3.5%	-7.8%	2,128
平成24年7~9月	1,926	1.2%	-2.4%	1,977
平成24年10~12月	1,879	-2.4%	-4.4%	2,122
平成25年1~3月	1,964	4.5%	-0.5%	2,219
平成25年4~6月	1,949	-0.8%	2.4%	2,231
平成25年7~9月	1,847	-5.2%	-4.1%	2,046
平成25年10~12月	1,979	7.1%	5.3%	2,360
平成24年12月	1,918	1.6%	-1.3%	679
平成25年1月	1,905	-0.7%	-3.0%	589
平成25年2月	1,949	2.3%	-1.7%	764
平成25年3月	2,016	3.4%	2.3%	866
平成25年4月	1,966	-2.5%	1.1%	787
平成25年5月	1,922	-2.2%	-0.7%	690
平成25年6月	1,955	1.7%	6.3%	754
平成25年7月	1,780	-9.0%	-6.1%	745
平成25年8月	1,816	2.0%	-9.5%	585
平成25年9月	1,941	6.9%	2.3%	716
平成25年10月	1,982	2.1%	7.9%	826
平成25年11月	1,983	0.1%	5.1%	820
平成25年12月	1,971	-0.6%	2.8%	714

【首都圏】マンション平均価格の動向

	首都圏				東京				埼玉				千葉				神奈川			
	平均価格			件数 (件)	平均価格			件数 (件)	平均価格			件数 (件)	平均価格			件数 (件)	平均価格			件数 (件)
	(万円)	前月比	前年比		(万円)	前月比	前年比		(万円)	前月比	前年比		(万円)	前月比	前年比		(万円)	前月比	前年比	
平成22年10～12月	2,622	2.2%	5.6%	7,410	3,228	0.7%	5.7%	3,366	1,687	-1.4%	4.5%	946	1,792	2.3%	6.7%	1,023	2,474	4.6%	4.4%	2,075
平成23年1～3月	2,596	-1.0%	2.2%	7,863	3,163	-2.0%	0.9%	3,609	1,693	0.3%	5.0%	1,062	1,825	1.8%	4.6%	1,034	2,461	-0.5%	0.8%	2,158
平成23年4～6月	2,508	-3.4%	-1.2%	6,779	3,069	-3.0%	-2.2%	3,060	1,634	-3.5%	-0.2%	940	1,755	-3.8%	0.8%	886	2,387	-3.0%	-0.8%	1,893
平成23年7～9月	2,508	0.0%	-2.3%	6,790	3,024	-1.5%	-5.7%	3,170	1,669	2.2%	-2.4%	897	1,760	0.2%	0.4%	903	2,393	0.3%	1.1%	1,820
平成23年10～12月	2,502	-0.2%	-4.6%	7,439	3,010	-0.5%	-6.8%	3,478	1,738	4.1%	3.0%	962	1,715	-2.5%	-4.3%	934	2,357	-1.5%	-4.7%	2,065
平成24年1～3月	2,539	1.5%	-2.2%	8,612	3,051	1.3%	-3.6%	4,121	1,658	-4.6%	-2.1%	1,104	1,763	2.8%	-3.4%	1,121	2,422	2.7%	-1.6%	2,266
平成24年4～6月	2,459	-3.2%	-1.9%	7,653	3,018	-1.1%	-1.7%	3,584	1,635	-1.4%	0.1%	1,020	1,595	-9.5%	-9.1%	1,006	2,316	-4.3%	-3.0%	2,043
平成24年7～9月	2,494	1.4%	-0.6%	7,451	3,017	0.0%	-0.2%	3,459	1,696	3.7%	1.6%	1,003	1,700	6.6%	-3.4%	986	2,380	2.7%	-0.6%	2,003
平成24年10～12月	2,505	0.4%	0.1%	7,681	3,032	0.5%	0.7%	3,705	1,628	-4.0%	-6.3%	917	1,718	1.0%	0.2%	1,066	2,349	-1.3%	-0.4%	1,993
平成25年1～3月	2,585	3.2%	1.8%	9,663	3,148	3.8%	3.2%	4,683	1,646	1.1%	-0.7%	1,235	1,729	0.6%	-1.9%	1,216	2,412	2.7%	-0.4%	2,529
平成25年4～6月	2,567	-0.7%	4.4%	9,344	3,133	-0.5%	3.8%	4,525	1,689	2.6%	3.3%	1,238	1,749	1.2%	9.7%	1,219	2,365	-2.0%	2.1%	2,362
平成25年7～9月	2,598	1.2%	4.2%	8,338	3,169	1.2%	5.0%	4,070	1,671	-1.1%	-1.5%	1,061	1,739	-0.6%	2.2%	1,089	2,405	1.7%	1.1%	2,118
平成25年10～12月	2,609	0.4%	4.2%	9,087	3,200	1.0%	5.5%	4,410	1,683	0.7%	3.4%	1,159	1,676	-3.6%	-2.5%	1,177	2,423	0.7%	3.2%	2,341
平成23年1月	2,584	-0.9%	2.0%	2,383	3,143	1.4%	0.5%	1,099	1,653	-5.7%	3.0%	308	1,794	-2.9%	6.3%	333	2,485	-2.0%	0.6%	643
平成23年2月	2,644	2.3%	3.9%	2,985	3,245	3.2%	2.9%	1,362	1,755	6.2%	10.2%	416	1,859	3.6%	2.7%	399	2,476	-0.4%	2.3%	808
平成23年3月	2,549	-3.6%	0.4%	2,495	3,085	-4.9%	-1.2%	1,148	1,653	-5.8%	0.9%	338	1,814	-2.4%	4.9%	302	2,421	-2.2%	-0.7%	707
平成23年4月	2,504	-1.8%	-1.2%	2,258	3,105	0.7%	-1.1%	1,015	1,606	-2.8%	1.6%	314	1,878	3.5%	9.6%	311	2,288	-5.5%	-3.3%	618
平成23年5月	2,531	1.1%	-0.5%	2,251	3,075	-1.0%	-1.4%	975	1,677	4.4%	0.6%	317	1,759	-6.3%	0.5%	284	2,470	7.9%	0.7%	675
平成23年6月	2,489	-1.6%	-1.9%	2,270	3,030	-1.5%	-4.2%	1,070	1,618	-3.5%	-3.1%	309	1,621	-7.8%	-7.9%	291	2,395	-3.0%	-0.1%	600
平成23年7月	2,480	-0.4%	-3.4%	2,334	3,041	0.4%	-5.8%	1,094	1,589	-1.8%	-7.7%	323	1,726	6.5%	5.0%	293	2,310	-3.6%	-2.0%	624
平成23年8月	2,532	2.1%	-0.5%	1,943	3,055	0.5%	-4.5%	920	1,757	10.6%	4.6%	246	1,789	3.6%	2.4%	276	2,361	2.2%	1.0%	501
平成23年9月	2,515	-0.7%	-2.5%	2,513	2,983	-2.4%	-6.6%	1,156	1,682	-4.3%	-2.3%	328	1,764	-1.4%	-5.0%	334	2,492	5.5%	3.9%	695
平成23年10月	2,521	0.2%	-2.8%	2,670	3,008	0.8%	-6.8%	1,268	1,784	6.0%	7.5%	340	1,716	-2.7%	-2.3%	339	2,391	-4.0%	-2.7%	723
平成23年11月	2,470	-2.0%	-7.2%	2,497	2,945	-2.1%	-11.9%	1,143	1,723	-3.4%	3.5%	342	1,771	3.2%	-0.4%	300	2,358	-1.4%	-3.1%	712
平成23年12月	2,515	1.8%	-3.6%	2,272	3,082	4.7%	-0.5%	1,067	1,699	-1.4%	-3.0%	280	1,658	-6.4%	-10.3%	295	2,318	-1.7%	-8.6%	630
平成24年1月	2,533	0.7%	-2.0%	2,305	2,980	-3.3%	-5.2%	1,128	1,697	-0.1%	2.7%	292	1,869	12.7%	4.2%	270	2,402	3.6%	-3.3%	615
平成24年2月	2,526	-0.3%	-4.5%	2,919	3,037	1.9%	-6.4%	1,378	1,637	-3.5%	-6.7%	406	1,754	-6.1%	-5.6%	367	2,448	1.9%	-1.1%	768
平成24年3月	2,555	1.2%	0.2%	3,388	3,114	2.5%	0.9%	1,615	1,650	0.8%	-0.1%	406	1,711	-2.5%	-5.7%	484	2,412	-1.5%	-0.4%	883
平成24年4月	2,520	-1.4%	0.7%	2,628	3,116	0.1%	0.4%	1,232	1,608	-2.5%	0.2%	359	1,643	-4.0%	-12.5%	351	2,376	-1.5%	3.9%	686
平成24年5月	2,449	-2.8%	-3.2%	2,353	3,016	-3.2%	-1.9%	1,085	1,654	2.8%	-1.3%	324	1,523	-7.3%	-13.4%	308	2,335	-1.8%	-5.5%	636
平成24年6月	2,408	-1.7%	-3.3%	2,672	2,923	-3.1%	-3.5%	1,267	1,646	-0.5%	1.7%	337	1,611	5.8%	-0.6%	347	2,243	-3.9%	-6.4%	721
平成24年7月	2,513	4.4%	1.3%	2,736	3,119	6.7%	2.5%	1,277	1,700	3.3%	7.0%	387	1,615	0.2%	-6.5%	353	2,316	3.3%	0.3%	719
平成24年8月	2,469	-1.7%	-2.5%	1,940	2,957	-5.2%	-3.2%	896	1,663	-2.2%	-5.4%	261	1,757	8.8%	-1.8%	270	2,404	3.8%	1.8%	513
平成24年9月	2,492	0.9%	-0.9%	2,775	2,958	0.0%	-0.8%	1,286	1,717	3.3%	2.1%	355	1,742	-0.8%	-1.3%	363	2,424	0.8%	-2.7%	771
平成24年10月	2,509	0.7%	-0.5%	2,744	3,049	3.1%	1.4%	1,279	1,593	-7.2%	-10.7%	340	1,844	5.9%	7.5%	384	2,343	-3.3%	-2.0%	741
平成24年11月	2,506	-0.2%	1.5%	2,574	2,978	-2.3%	1.1%	1,260	1,713	7.5%	-0.6%	310	1,698	-7.9%	-4.1%	349	2,403	2.6%	1.9%	655
平成24年12月	2,498	-0.3%	-0.7%	2,363	3,071	3.1%	-0.4%	1,166	1,574	-8.1%	-7.4%	267	1,594	-6.1%	-3.9%	333	2,296	-4.5%	-0.9%	597
平成25年1月	2,641	5.7%	4.3%	2,517	3,142	2.3%	5.4%	1,236	1,747	11.0%	2.9%	317	1,787	12.1%	-4.4%	294	2,516	9.6%	4.8%	670
平成25年2月	2,531	-4.2%	0.2%	3,316	3,104	-1.2%	2.2%	1,578	1,557	-10.9%	-4.9%	414	1,677	-6.1%	-4.4%	442	2,389	-5.0%	-2.4%	882
平成25年3月	2,595	2.5%	1.6%	3,830	3,189	2.7%	2.4%	1,869	1,657	6.5%	0.4%	504	1,742	3.8%	1.8%	480	2,362	-1.2%	-2.1%	977
平成25年4月	2,556	-1.5%	1.4%	3,119	3,126	-2.0%	0.3%	1,472	1,635	-1.3%	1.7%	443	1,762	1.2%	7.3%	428	2,439	3.3%	2.6%	776
平成25年5月	2,572	0.6%	5.0%	3,076	3,096	-0.9%	2.7%	1,530	1,733	6.0%	4.8%	395	1,664	-5.6%	9.3%	368	2,397	-1.7%	2.7%	783
平成25年6月	2,574	0.1%	6.9%	3,149	3,178	2.6%	8.7%	1,523	1,705	-1.6%	3.6%	400	1,810	8.8%	12.4%	423	2,263	-5.6%	0.9%	803
平成25年7月	2,571	-0.1%	2.3%	2,965	3,199	0.7%	2.6%	1,406	1,573	-7.7%	-7.5%	384	1,725	-4.7%	6.9%	403	2,364	4.5%	2.1%	772
平成25年8月	2,556	-0.6%	3.5%	2,250	3,093	-3.3%	4.6%	1,105	1,679	6.7%	1.0%	299	1,766	2.3%	0.5%	301	2,384	0.9%	-0.8%	545
平成25年9月	2,654	3.8%	6.5%	3,123	3,197	3.3%	8.1%	1,559	1,764	5.0%	2.7%	378	1,731	-2.0%	-0.6%	385	2,460	3.2%	1.5%	801
平成25年10月	2,604	-1.9%	3.8%	3,066	3,242	1.4%	6.3%	1,447	1,666	-5.6%	4.6%	407	1,695	-2.1%	-8.1%	418	2,402	-2.4%	2.5%	794
平成25年11月	2,659	2.1%	6.1%	3,121	3,241	0.0%	8.8%	1,541	1,732	4.0%	1.1%	385	1,660	-2.1%	-2.2%	387	2,468	2.7%	2.7%	808
平成25年12月	2,560	-3.7%	2.5%	2,900	3,112	-4.0%	1.4%	1,422	1,650	-4.8%	4.8%	367	1,671	0.6%	4.8%	372	2,398	-2.8%	4.4%	739

【首都圏】マンション(専有面積40～80㎡)㎡単価の動向

	首都圏				東京				埼玉				千葉				神奈川			
	単価 (万円)	前年比		件数 (件)	単価 (万円)	前年比		件数 (件)	単価 (万円)	前年比		件数 (件)	単価 (万円)	前年比		件数 (件)	単価 (万円)	前年比		件数 (件)
		前月比	前年比			前月比	前年比			前月比	前年比			前月比	前年比			前月比	前年比	
平成22年10～12月	39.1	2.1%	6.3%	4,999	51.5	0.2%	6.2%	2,180	24.6	-1.6%	5.1%	731	23.1	2.2%	6.0%	667	36.0	3.4%	5.9%	1,421
平成23年1～3月	38.4	-1.8%	2.9%	5,439	50.9	-1.2%	2.6%	2,353	24.5	-0.4%	2.5%	841	23.6	2.2%	7.8%	715	34.9	-3.1%	1.2%	1,530
平成23年4～6月	37.4	-2.6%	-0.3%	4,672	49.3	-3.1%	-0.4%	2,002	23.8	-2.9%	0.8%	744	22.4	-5.1%	-2.6%	597	34.5	-1.1%	0.3%	1,329
平成23年7～9月	37.5	0.3%	-2.1%	4,685	48.3	-2.0%	-6.0%	2,027	24.0	0.8%	-4.0%	725	23.6	5.4%	4.4%	624	35.8	3.6%	2.7%	1,309
平成23年10～12月	37.5	0.0%	-4.1%	5,108	48.8	1.0%	-5.2%	2,304	24.3	1.3%	-1.2%	743	22.5	-4.7%	-2.6%	659	34.0	-4.9%	-5.6%	1,402
平成24年1～3月	37.6	0.3%	-2.1%	5,869	48.8	0.0%	-4.1%	2,691	23.7	-2.7%	-3.5%	868	22.5	0.0%	-4.7%	744	34.3	0.9%	-1.7%	1,566
平成24年4～6月	36.5	-2.9%	-2.4%	5,293	48.0	-1.6%	-2.6%	2,373	23.0	-2.7%	-3.4%	794	20.4	-9.3%	-8.9%	713	34.0	-0.9%	-1.4%	1,413
平成24年7～9月	36.8	0.8%	-1.9%	5,147	47.9	-0.2%	-0.8%	2,318	24.3	5.7%	1.3%	788	21.1	3.4%	-10.6%	654	33.7	-0.9%	-5.7%	1,387
平成24年10～12月	37.1	0.8%	-1.1%	5,177	48.3	0.8%	-1.0%	2,417	23.2	-4.5%	-4.5%	738	21.4	1.4%	-4.9%	708	34.1	1.2%	0.3%	1,314
平成25年1～3月	38.3	3.2%	1.9%	6,568	49.7	2.9%	1.8%	3,079	23.7	2.2%	0.2%	969	21.6	0.9%	-4.0%	791	34.8	2.1%	1.5%	1,729
平成25年4～6月	38.3	0.0%	4.9%	6,343	50.4	1.4%	5.0%	2,920	24.5	3.4%	6.5%	970	22.1	2.3%	8.3%	835	34.3	-1.4%	0.9%	1,618
平成25年7～9月	38.5	0.5%	4.6%	5,551	50.9	1.0%	6.3%	2,560	23.8	-2.9%	-2.1%	833	21.8	-1.4%	3.3%	712	34.6	0.9%	2.7%	1,446
平成25年10～12月	39.2	1.8%	5.7%	6,074	52.0	2.2%	7.7%	2,773	24.4	2.5%	5.2%	875	21.4	-1.8%	0.0%	779	35.4	2.3%	3.8%	1,647
平成23年1月	38.3	-1.5%	4.6%	1,635	50.9	1.2%	3.9%	723	24.5	-1.2%	5.2%	245	22.8	-5.8%	7.0%	238	34.7	-3.9%	1.8%	429
平成23年2月	38.9	1.6%	4.0%	2,052	51.8	1.8%	5.1%	873	25.2	2.9%	4.6%	330	24.1	5.7%	4.8%	264	35.0	0.9%	1.4%	585
平成23年3月	38.0	-2.3%	0.6%	1,752	49.8	-3.8%	-0.7%	757	23.7	-5.9%	-1.6%	266	24.0	-0.6%	11.4%	213	34.8	-0.5%	0.1%	516
平成23年4月	37.6	-1.2%	0.2%	1,567	49.8	-0.1%	1.6%	683	23.5	-1.1%	-0.2%	244	23.8	-0.7%	6.2%	206	33.6	-3.4%	-2.5%	434
平成23年5月	37.2	-1.0%	0.5%	1,554	49.5	-0.6%	0.0%	636	23.6	0.5%	2.0%	252	21.5	-9.5%	-6.3%	191	34.9	3.8%	2.7%	475
平成23年6月	37.3	0.3%	-1.6%	1,551	48.5	-2.0%	-3.3%	683	24.3	2.9%	0.7%	248	21.9	1.6%	-6.9%	200	35.0	0.1%	0.5%	420
平成23年7月	36.9	-1.2%	-3.2%	1,618	47.9	-1.3%	-5.5%	695	22.3	-8.0%	-12.1%	255	23.5	7.2%	5.2%	204	34.9	-0.1%	2.7%	464
平成23年8月	38.1	3.2%	0.2%	1,329	48.8	1.9%	-5.3%	599	24.5	9.9%	-0.2%	193	23.9	1.7%	9.4%	186	35.4	1.2%	1.3%	351
平成23年9月	37.7	-0.9%	-2.6%	1,738	48.1	-1.5%	-7.5%	733	25.1	2.1%	0.2%	277	23.5	-1.5%	0.0%	234	36.8	4.0%	3.9%	494
平成23年10月	37.8	0.2%	-2.4%	1,865	48.6	1.0%	-4.7%	870	24.9	-0.5%	2.2%	257	22.8	-3.0%	0.0%	239	33.8	-8.1%	-6.1%	499
平成23年11月	37.7	-0.3%	-5.1%	1,712	48.8	0.5%	-7.8%	756	24.1	-3.3%	-2.0%	263	23.7	3.9%	5.8%	209	34.6	2.3%	-3.4%	484
平成23年12月	37.0	-1.8%	-4.9%	1,531	49.0	0.4%	-2.5%	678	23.9	-0.8%	-3.5%	223	20.9	-11.7%	-13.5%	211	33.7	-2.6%	-6.7%	419
平成24年1月	37.9	2.3%	-1.2%	1,548	47.9	-2.3%	-5.9%	734	23.7	-0.9%	-3.3%	227	24.0	14.9%	5.4%	173	34.6	2.7%	-0.3%	414
平成24年2月	37.7	-0.5%	-3.2%	2,004	49.4	3.1%	-4.7%	906	23.5	-0.7%	-6.6%	315	22.2	-7.7%	-7.9%	245	34.2	-1.1%	-2.3%	538
平成24年3月	37.4	-0.6%	-1.6%	2,317	48.8	-1.1%	-2.0%	1,051	23.7	0.7%	-0.1%	326	22.0	-1.1%	-8.3%	326	34.3	0.2%	-1.6%	614
平成24年4月	36.7	-1.8%	-2.2%	1,803	48.4	-0.8%	-2.7%	807	22.3	-5.7%	-4.8%	281	20.6	-6.1%	-13.3%	238	34.1	-0.4%	1.5%	477
平成24年5月	36.0	-2.1%	-3.3%	1,635	47.5	-1.9%	-4.0%	712	22.2	-0.5%	-5.7%	243	20.5	-0.6%	-4.8%	241	34.2	0.3%	-2.0%	439
平成24年6月	36.9	2.5%	-1.2%	1,855	47.9	0.8%	-1.3%	854	24.4	9.5%	0.4%	270	20.0	-2.7%	-8.9%	234	33.6	-1.9%	-4.0%	497
平成24年7月	36.3	-1.4%	-1.5%	1,901	48.0	0.2%	0.2%	859	24.2	-0.8%	8.2%	298	19.9	-0.5%	-15.4%	254	32.8	-2.4%	-6.2%	490
平成24年8月	37.2	2.4%	-2.3%	1,347	48.1	0.3%	-1.4%	599	24.2	0.2%	-1.4%	211	22.3	12.5%	-6.3%	174	34.7	6.1%	-1.8%	363
平成24年9月	36.9	-0.9%	-2.2%	1,899	47.5	-1.3%	-1.2%	860	24.6	1.5%	-2.0%	279	21.4	-4.1%	-8.9%	226	33.8	-2.8%	-8.2%	534
平成24年10月	36.9	-0.1%	-2.5%	1,872	48.3	1.7%	-0.6%	836	22.4	-8.8%	-10.2%	281	22.4	4.6%	-1.7%	257	34.3	1.7%	1.6%	498
平成24年11月	37.2	0.9%	-1.3%	1,704	47.7	-1.2%	-2.3%	806	24.6	9.9%	2.1%	248	20.7	-7.6%	-12.6%	235	34.7	0.9%	0.3%	415
平成24年12月	37.4	0.6%	1.1%	1,601	48.9	2.4%	-0.3%	775	22.5	-8.6%	-5.9%	209	21.1	1.8%	0.8%	216	33.1	-4.6%	-1.8%	401
平成25年1月	38.6	3.2%	2.0%	1,658	49.0	0.3%	2.4%	791	24.5	8.8%	3.3%	244	23.3	10.3%	-3.2%	184	35.1	6.2%	1.6%	439
平成25年2月	37.9	-1.8%	0.7%	2,315	49.9	1.7%	1.0%	1,075	23.0	-6.1%	-2.3%	327	20.9	-10.4%	-6.1%	298	34.3	-2.3%	0.3%	615
平成25年3月	38.3	1.1%	2.4%	2,595	50.1	0.4%	2.5%	1,213	23.7	3.2%	0.1%	398	21.3	2.2%	-3.0%	309	34.9	1.8%	2.0%	675
平成25年4月	37.7	-1.6%	2.7%	2,152	49.9	-0.4%	3.0%	971	23.9	0.8%	7.1%	341	22.1	3.7%	7.1%	316	34.9	0.0%	2.4%	524
平成25年5月	38.7	2.6%	7.6%	2,086	49.9	-0.1%	4.9%	990	25.0	4.5%	12.5%	313	20.9	-5.2%	2.1%	235	35.0	0.1%	2.2%	548
平成25年6月	38.6	-0.4%	4.6%	2,105	51.6	3.4%	7.7%	959	24.7	-1.1%	1.5%	316	23.1	10.1%	15.5%	284	33.0	-5.7%	-1.8%	546
平成25年7月	37.8	-1.9%	4.1%	1,969	50.3	-2.5%	4.7%	886	22.4	-9.2%	-7.1%	296	21.3	-7.6%	7.3%	258	34.7	5.4%	6.1%	529
平成25年8月	38.1	0.8%	2.5%	1,490	50.2	-0.2%	4.3%	684	24.8	10.3%	2.3%	239	22.1	3.8%	-1.0%	198	34.2	-1.5%	-1.5%	369
平成25年9月	39.5	3.6%	7.1%	2,092	52.0	3.5%	9.3%	990	24.4	-1.5%	-0.7%	298	22.1	0.0%	3.2%	256	34.6	1.1%	2.4%	548
平成25年10月	39.0	-1.4%	5.7%	2,087	52.4	0.9%	8.5%	939	24.2	-0.6%	8.2%	306	21.4	-3.2%	-4.6%	283	34.5	-0.1%	0.6%	559
平成25年11月	39.8	2.3%	7.1%	2,068	52.1	-0.6%	9.2%	966	25.3	4.2%	2.6%	290	21.2	-1.1%	2.1%	249	35.8	3.7%	3.4%	563
平成25年12月	38.9	-2.4%	4.0%	1,919	51.2	-1.7%	4.8%	868	23.7	-6.3%	5.3%	279	21.7	2.5%	2.8%	247	35.8	-0.2%	8.1%	525

【首都圏】戸建住宅の平均価格の動向

	首都圏				東京				埼玉				千葉				神奈川			
	平均価格			件数 (件)	平均価格			件数 (件)	平均価格			件数 (件)	平均価格			件数 (件)	平均価格			件数 (件)
	(万円)	前月比	前年比		(万円)	前月比	前年比		(万円)	前月比	前年比		(万円)	前月比	前年比		(万円)	前月比	前年比	
平成22年10～12月	3,280	0.1%	1.5%	2,936	4,110	-0.7%	1.2%	865	2,364	5.4%	5.1%	515	2,236	-1.3%	-1.8%	468	3,502	0.6%	0.6%	1,088
平成23年1～3月	3,256	-0.7%	1.6%	3,002	4,127	0.4%	-2.5%	933	2,264	-4.2%	3.5%	527	2,183	-2.3%	0.0%	471	3,456	-1.3%	2.1%	1,071
平成23年4～6月	3,229	-0.8%	0.7%	2,869	4,015	-2.7%	1.0%	875	2,217	-2.1%	-4.1%	550	2,165	-0.9%	-4.3%	406	3,520	1.8%	3.5%	1,038
平成23年7～9月	3,248	0.6%	-0.9%	2,906	4,120	2.6%	-0.4%	848	2,321	4.7%	3.5%	477	2,197	1.5%	-3.0%	464	3,418	-2.9%	-1.8%	1,117
平成23年10～12月	3,213	-1.1%	-2.0%	3,073	4,097	-0.6%	-0.3%	912	2,270	-2.2%	-4.0%	562	2,123	-3.4%	-5.0%	491	3,447	0.8%	-1.6%	1,108
平成24年1～3月	3,177	-1.1%	-2.4%	3,261	4,103	0.2%	-0.6%	964	2,281	0.5%	0.7%	597	2,090	-1.6%	-4.3%	492	3,323	-3.6%	-3.9%	1,208
平成24年4～6月	3,195	0.6%	-1.0%	3,171	4,095	-0.2%	2.0%	959	2,242	-1.7%	1.1%	592	2,159	3.3%	-0.3%	507	3,398	2.3%	-3.5%	1,113
平成24年7～9月	3,180	-0.5%	-2.1%	3,189	4,032	-1.5%	-2.1%	1,010	2,182	-2.7%	-6.0%	518	2,107	-2.4%	-4.1%	508	3,353	-1.3%	-1.9%	1,153
平成24年10～12月	3,224	1.4%	0.4%	3,317	4,124	2.3%	0.7%	1,058	2,269	4.0%	-0.1%	575	2,155	2.3%	1.5%	512	3,348	-0.1%	-2.9%	1,172
平成25年1～3月	3,180	-1.4%	0.1%	3,686	4,057	-1.6%	-1.1%	1,160	2,220	-2.1%	-2.7%	701	2,146	-0.4%	2.7%	527	3,333	-0.4%	0.3%	1,298
平成25年4～6月	3,191	0.4%	-0.1%	3,538	4,127	1.7%	0.8%	1,021	2,250	1.3%	0.3%	707	2,151	0.3%	-0.4%	574	3,440	3.2%	1.3%	1,236
平成25年7～9月	3,200	0.3%	0.7%	3,371	4,048	-1.9%	0.4%	1,007	2,308	2.6%	5.7%	637	2,102	-2.3%	-0.2%	506	3,422	-0.5%	2.1%	1,221
平成25年10～12月	3,201	0.0%	-0.7%	3,215	4,204	3.9%	1.9%	955	2,366	-1.8%	-0.1%	596	2,140	1.8%	-0.7%	541	3,354	-2.0%	0.2%	1,123
平成23年1月	3,227	-4.0%	4.0%	898	4,095	-5.4%	2.4%	276	2,143	-11.8%	-0.5%	154	2,145	-6.4%	-5.9%	152	3,516	0.1%	7.4%	316
平成23年2月	3,335	3.3%	2.3%	1,119	4,291	4.8%	-1.8%	346	2,315	8.0%	7.7%	196	2,170	1.2%	-4.4%	170	3,499	-0.5%	1.3%	407
平成23年3月	3,193	-4.3%	-1.3%	985	3,974	-7.4%	-6.9%	311	2,313	-0.1%	2.8%	177	2,238	3.1%	10.1%	149	3,352	-4.2%	-1.8%	348
平成23年4月	3,171	-0.7%	-1.2%	846	3,982	0.2%	0.9%	266	2,135	-7.7%	-10.1%	154	2,044	-8.7%	-9.5%	118	3,421	2.1%	0.2%	308
平成23年5月	3,297	4.0%	3.5%	1,012	3,956	-0.7%	-1.0%	306	2,368	10.9%	0.5%	187	2,330	14.0%	6.2%	140	3,581	4.7%	6.5%	379
平成23年6月	3,209	-2.7%	-0.4%	1,011	4,102	3.7%	3.0%	303	2,141	-9.6%	-3.1%	209	2,104	-9.7%	-10.4%	148	3,540	-1.1%	3.4%	351
平成23年7月	3,232	0.7%	-1.8%	1,005	4,117	0.4%	-0.7%	284	2,314	8.1%	-1.4%	169	2,141	1.7%	-3.7%	153	3,409	-3.7%	-1.2%	399
平成23年8月	3,232	0.0%	0.6%	853	4,054	-1.5%	-2.3%	247	2,321	0.3%	13.3%	143	2,346	9.6%	7.6%	147	3,413	0.1%	0.3%	316
平成23年9月	3,276	1.4%	-1.2%	1,048	4,174	2.9%	1.3%	317	2,327	0.3%	2.1%	165	2,114	-9.9%	-10.7%	164	3,432	0.6%	-4.2%	402
平成23年10月	3,257	-0.6%	0.2%	1,113	4,034	-3.3%	-1.3%	341	2,405	3.4%	4.4%	203	2,171	2.7%	-0.1%	177	3,512	2.3%	1.0%	392
平成23年11月	3,230	-0.8%	-0.1%	1,023	4,203	4.2%	6.7%	295	2,290	-4.8%	-3.0%	200	2,187	0.7%	-3.1%	164	3,429	-2.4%	-2.5%	364
平成23年12月	3,142	-2.7%	-6.5%	937	4,061	-3.4%	-6.2%	276	2,073	-9.5%	-14.7%	159	1,997	-8.7%	-12.9%	150	3,393	-1.0%	-3.4%	352
平成24年1月	3,177	1.1%	-1.5%	866	4,136	1.8%	1.0%	244	2,341	12.9%	9.2%	187	2,145	7.4%	0.0%	137	3,389	-0.1%	-3.6%	298
平成24年2月	3,175	-0.1%	-4.8%	1,078	4,179	1.0%	-2.6%	319	2,120	-9.4%	-8.4%	194	2,223	3.6%	2.4%	152	3,246	-4.2%	-7.3%	413
平成24年3月	3,179	0.1%	-0.5%	1,317	4,023	-3.7%	1.2%	401	2,375	12.0%	2.7%	216	1,953	-12.1%	-12.7%	203	3,347	3.1%	-0.1%	497
平成24年4月	3,253	2.3%	2.6%	991	4,291	6.6%	7.8%	301	2,296	-3.3%	7.5%	175	1,996	2.2%	-2.4%	139	3,333	-0.4%	-2.6%	376
平成24年5月	3,172	-2.5%	-3.8%	1,009	3,853	-10.2%	-2.6%	291	2,294	-0.1%	-3.1%	180	2,121	6.3%	-9.0%	165	3,530	5.9%	-1.4%	373
平成24年6月	3,164	-0.3%	-1.4%	1,171	4,126	7.1%	0.6%	367	2,163	-5.7%	1.0%	237	2,300	8.4%	9.3%	203	3,329	-5.7%	-6.0%	364
平成24年7月	3,201	1.1%	-1.0%	1,177	4,061	-1.6%	-1.4%	372	2,149	-0.6%	-7.1%	198	2,040	-11.3%	-4.7%	193	3,472	4.3%	1.9%	414
平成24年8月	3,177	-0.8%	-1.7%	844	4,203	3.5%	3.7%	248	2,147	-0.1%	-7.5%	141	2,106	3.3%	-10.2%	127	3,258	-6.2%	-4.5%	328
平成24年9月	3,160	-0.5%	-3.5%	1,168	3,897	-7.3%	-6.6%	390	2,247	4.7%	-3.4%	179	2,178	3.4%	3.0%	188	3,309	1.6%	-3.6%	411
平成24年10月	3,139	-0.7%	-3.6%	1,229	4,075	4.6%	1.0%	378	2,249	0.1%	-6.5%	221	2,070	-4.9%	-4.6%	183	3,226	-2.5%	-8.1%	447
平成24年11月	3,252	3.6%	0.7%	1,119	3,986	-2.2%	-5.2%	362	2,239	-0.4%	-2.2%	191	2,283	10.3%	4.4%	174	3,498	8.4%	2.0%	392
平成24年12月	3,300	1.5%	5.0%	969	4,341	8.9%	6.9%	318	2,330	4.1%	12.4%	163	2,112	-7.5%	5.8%	155	3,335	-4.7%	-1.7%	333
平成25年1月	3,130	-5.2%	-1.5%	1,021	4,120	-5.1%	-0.4%	291	2,148	-7.8%	-8.3%	214	2,032	-3.8%	-5.3%	134	3,312	-0.7%	-2.3%	382
平成25年2月	3,189	1.9%	0.4%	1,251	4,041	-1.9%	-3.3%	403	2,237	4.2%	5.5%	224	2,247	10.6%	1.1%	189	3,300	-0.4%	1.7%	435
平成25年3月	3,207	0.6%	0.9%	1,414	4,032	-0.2%	0.2%	466	2,266	1.3%	-4.6%	263	2,127	-5.3%	8.9%	204	3,381	2.5%	1.0%	481
平成25年4月	3,268	1.9%	0.5%	1,185	4,346	7.8%	1.3%	361	2,207	-2.6%	-3.9%	242	2,174	2.2%	8.9%	173	3,408	0.8%	2.2%	409
平成25年5月	3,088	-5.5%	-2.7%	1,125	3,887	-10.6%	0.9%	324	2,250	1.9%	-1.9%	220	2,079	-4.4%	-2.0%	179	3,352	-1.6%	-5.1%	402
平成25年6月	3,212	4.0%	1.5%	1,228	4,122	6.0%	-0.1%	336	2,292	1.9%	6.0%	245	2,192	5.4%	-4.7%	222	3,556	6.1%	6.8%	425
平成25年7月	3,262	1.9%	1.9%	1,224	4,028	-2.3%	-0.8%	378	2,310	0.8%	7.5%	232	2,245	2.4%	10.1%	176	3,513	-1.2%	1.2%	438
平成25年8月	3,044	-6.7%	-4.2%	917	3,777	-6.2%	-10.1%	264	2,353	1.9%	9.6%	172	1,932	-14.0%	-8.3%	153	3,335	-5.1%	2.4%	328
平成25年9月	3,256	7.0%	3.0%	1,230	4,264	12.9%	9.4%	365	2,272	-3.4%	1.1%	233	2,108	9.2%	-3.2%	177	3,398	1.9%	2.7%	455
平成25年10月	3,289	1.0%	4.8%	1,096	4,428	3.8%	8.7%	343	2,201	-3.1%	-2.1%	203	2,133	1.2%	3.0%	180	3,393	-0.2%	5.2%	370
平成25年11月	3,172	-3.6%	-2.5%	1,092	4,138	-6.6%	3.8%	302	2,302	4.6%	2.8%	203	2,130	-0.1%	-6.7%	195	3,397	0.1%	-2.9%	392
平成25年12月	3,137	-1.1%	-5.0%	1,027	4,023	-2.8%	-7.3%	310	2,295	-0.3%	-1.5%	190	2,161	1.4%	2.3%	166	3,268	-3.8%	-2.0%	361

[近畿圏] マンション平均価格の動向

	京阪神				大阪				兵庫				京都			
	平均価格			件数	平均価格			件数	平均価格			件数	平均価格			件数
	(万円)	前月比	前年比		(万円)	前月比	前年比		(万円)	前月比	前年比		(万円)	前月比	前年比	
平成22年10～12月	1,739	0.9%	1.0%	3,284	1,740	2.1%	-0.4%	1,742	1,729	-0.2%	4.8%	1,170	1,765	-1.3%	-4.0%	372
平成23年1～3月	1,789	2.9%	0.7%	3,290	1,779	2.2%	0.0%	1,726	1,799	4.0%	0.8%	1,158	1,805	2.3%	4.0%	406
平成23年4～6月	1,721	-3.8%	-0.7%	3,233	1,692	-4.9%	-2.0%	1,644	1,749	-2.8%	0.5%	1,158	1,755	-2.8%	0.9%	431
平成23年7～9月	1,727	0.4%	0.2%	3,022	1,755	3.7%	3.0%	1,528	1,665	-4.8%	-3.9%	1,133	1,807	2.9%	1.0%	361
平成23年10～12月	1,725	-0.2%	-0.8%	3,317	1,734	-1.2%	-0.4%	1,730	1,710	2.7%	-1.1%	1,176	1,728	-4.4%	-2.1%	411
平成24年1～3月	1,758	1.9%	-1.7%	3,561	1,753	1.1%	-1.5%	1,902	1,722	0.7%	-4.3%	1,224	1,882	8.9%	4.3%	435
平成24年4～6月	1,704	-3.1%	-1.0%	3,419	1,678	-4.3%	-0.8%	1,751	1,739	1.0%	-0.6%	1,247	1,710	-9.1%	-2.5%	421
平成24年7～9月	1,697	-0.4%	-1.8%	3,317	1,651	-1.6%	-5.9%	1,688	1,732	-0.4%	4.0%	1,252	1,784	4.3%	-1.3%	377
平成24年10～12月	1,676	-1.2%	-2.8%	3,446	1,643	-0.5%	-5.2%	1,806	1,712	-1.2%	0.1%	1,212	1,715	-3.9%	-0.8%	428
平成25年1～3月	1,766	5.4%	0.4%	4,008	1,742	6.0%	-0.6%	2,067	1,787	4.4%	3.8%	1,446	1,806	5.3%	-4.0%	495
平成25年4～6月	1,757	-0.5%	3.1%	3,896	1,744	0.2%	3.9%	2,081	1,789	0.1%	2.9%	1,379	1,721	-4.7%	0.6%	436
平成25年7～9月	1,784	1.5%	5.2%	3,345	1,721	-1.4%	4.2%	1,775	1,829	2.2%	5.6%	1,168	1,938	12.6%	8.6%	402
平成25年10～12月	1,851	3.8%	10.5%	3,822	1,850	7.5%	12.6%	2,007	1,860	1.7%	8.6%	1,408	1,827	-5.7%	6.6%	407
平成23年1月	1,782	-0.2%	1.9%	790	1,770	-0.7%	1.5%	424	1,748	-1.4%	-1.2%	265	1,923	4.6%	13.7%	101
平成23年2月	1,801	1.1%	2.0%	1,217	1,795	1.4%	0.9%	640	1,848	5.7%	5.4%	420	1,701	-11.5%	-2.0%	157
平成23年3月	1,782	-1.1%	-1.1%	1,283	1,768	-1.5%	-1.8%	662	1,785	-3.4%	-1.9%	473	1,834	7.8%	4.5%	148
平成23年4月	1,752	-1.7%	2.0%	1,147	1,690	-4.4%	-2.9%	556	1,786	0.1%	4.9%	420	1,871	2.0%	12.0%	171
平成23年5月	1,762	0.6%	3.1%	1,005	1,723	2.0%	2.4%	506	1,779	-0.4%	3.0%	383	1,875	0.2%	6.2%	116
平成23年6月	1,649	-6.4%	-7.0%	1,081	1,667	-3.3%	-5.1%	582	1,672	-6.0%	-6.6%	355	1,521	-18.9%	-15.5%	144
平成23年7月	1,728	4.8%	-1.5%	1,047	1,736	4.1%	-0.1%	537	1,704	1.9%	-3.9%	384	1,765	16.0%	0.5%	126
平成23年8月	1,723	-0.3%	4.5%	884	1,695	-2.4%	5.5%	440	1,694	-0.6%	2.2%	343	1,946	10.3%	6.9%	101
平成23年9月	1,730	0.4%	-1.5%	1,091	1,821	7.4%	3.8%	551	1,604	-5.3%	-8.3%	406	1,741	-10.5%	-2.6%	134
平成23年10月	1,677	-3.1%	-1.4%	1,215	1,703	-6.5%	-1.7%	632	1,608	0.2%	-3.6%	435	1,766	1.4%	7.4%	148
平成23年11月	1,751	4.4%	0.9%	1,069	1,826	7.2%	6.8%	542	1,663	3.4%	-4.9%	386	1,700	-3.7%	-6.1%	141
平成23年12月	1,754	0.2%	-1.8%	1,033	1,679	-8.1%	-5.8%	556	1,887	13.5%	6.4%	355	1,713	0.8%	-6.8%	122
平成24年1月	1,758	0.2%	-1.3%	845	1,701	1.3%	-3.9%	445	1,718	-9.0%	-1.7%	293	2,107	23.0%	9.6%	107
平成24年2月	1,762	0.2%	-2.2%	1,329	1,829	7.5%	1.9%	715	1,667	-3.0%	-9.8%	451	1,735	-17.7%	2.0%	163
平成24年3月	1,753	-0.5%	-1.6%	1,387	1,710	-6.5%	-3.3%	742	1,776	6.5%	-0.5%	480	1,881	8.4%	2.6%	165
平成24年4月	1,697	-3.2%	-3.1%	1,237	1,675	-2.0%	-0.9%	640	1,754	-1.2%	-1.8%	443	1,627	-13.5%	-13.0%	154
平成24年5月	1,733	2.1%	-1.6%	1,037	1,711	2.1%	-0.7%	554	1,747	-0.4%	-1.8%	359	1,790	10.0%	-4.5%	124
平成24年6月	1,685	-2.8%	2.2%	1,145	1,648	-3.7%	-1.1%	557	1,717	-1.7%	2.7%	445	1,731	-3.3%	13.8%	143
平成24年7月	1,664	-1.2%	-3.7%	1,221	1,622	-1.6%	-6.6%	625	1,692	-1.5%	-0.7%	453	1,760	1.7%	-0.3%	143
平成24年8月	1,650	-0.8%	-4.2%	931	1,589	-2.0%	-6.3%	472	1,719	1.6%	1.5%	360	1,691	-3.9%	-13.1%	99
平成24年9月	1,768	7.2%	2.2%	1,165	1,731	8.9%	-4.9%	591	1,784	3.8%	11.2%	439	1,877	11.0%	7.8%	135
平成24年10月	1,684	-4.8%	0.4%	1,207	1,605	-7.3%	-5.8%	624	1,762	-1.2%	9.6%	438	1,792	-4.5%	1.5%	145
平成24年11月	1,691	0.4%	-3.4%	1,153	1,702	6.0%	-6.8%	617	1,658	-5.9%	-0.3%	382	1,729	-3.5%	1.7%	154
平成24年12月	1,651	-2.4%	-5.9%	1,086	1,621	-4.8%	-3.5%	565	1,708	3.0%	-9.5%	392	1,610	-6.9%	-6.0%	129
平成25年1月	1,698	2.8%	-3.4%	1,000	1,685	3.9%	-0.9%	495	1,699	-0.5%	-1.1%	380	1,747	8.5%	-17.1%	125
平成25年2月	1,772	4.4%	0.6%	1,417	1,763	4.6%	-3.6%	733	1,730	1.8%	3.8%	500	1,921	10.0%	10.7%	184
平成25年3月	1,803	1.7%	2.9%	1,591	1,756	-0.4%	2.7%	839	1,896	9.6%	6.8%	566	1,732	-9.8%	-7.9%	186
平成25年4月	1,716	-4.8%	1.1%	1,418	1,672	-4.8%	-0.2%	737	1,800	-5.1%	2.6%	517	1,651	-4.7%	1.5%	164
平成25年5月	1,795	4.6%	3.6%	1,205	1,798	7.5%	5.1%	662	1,778	-1.2%	1.8%	410	1,829	10.8%	2.2%	133
平成25年6月	1,768	-1.5%	4.9%	1,273	1,770	-1.6%	7.4%	682	1,785	0.4%	4.0%	452	1,699	-7.1%	-1.8%	139
平成25年7月	1,788	1.1%	7.5%	1,210	1,749	-1.2%	7.8%	663	1,803	1.0%	6.6%	394	1,917	12.8%	8.9%	153
平成25年8月	1,777	-0.6%	7.7%	889	1,678	-4.1%	5.6%	469	1,838	1.9%	6.9%	318	2,042	6.5%	20.8%	102
平成25年9月	1,786	0.5%	1.0%	1,246	1,722	2.6%	-0.5%	643	1,844	0.3%	3.4%	456	1,887	-7.6%	0.5%	147
平成25年10月	1,833	2.6%	8.8%	1,266	1,836	6.6%	14.4%	672	1,815	-1.6%	3.0%	478	1,893	0.3%	5.6%	116
平成25年11月	1,849	0.9%	9.3%	1,334	1,836	0.0%	7.9%	695	1,893	4.3%	14.2%	496	1,755	-7.3%	1.5%	143
平成25年12月	1,873	1.3%	13.4%	1,222	1,881	2.5%	16.0%	640	1,871	-1.2%	9.5%	434	1,846	5.2%	14.7%	148

[近畿圏] マンション(専有面積40～80㎡)㎡単価の動向

	京阪神				大阪				兵庫				京都			
	単価			件数 (件)	単価			件数 (件)	単価			件数 (件)	単価			件数 (件)
	(万円)	前月比	前年比		(万円)	前月比	前年比		(万円)	前月比	前年比		(万円)	前月比	前年比	
平成22年10～12月	23.9	0.8%	1.7%	2,404	24.0	1.3%	1.3%	1,309	23.1	0.4%	5.5%	818	26.0	-0.8%	-4.8%	277
平成23年1～3月	24.7	3.3%	1.6%	2,203	24.7	2.9%	0.0%	1,198	23.7	2.6%	3.5%	734	27.8	6.9%	5.3%	271
平成23年4～6月	23.9	-3.2%	0.8%	2,387	23.5	-4.9%	-0.8%	1,229	23.0	-3.0%	-0.4%	849	27.8	0.0%	9.0%	309
平成23年7～9月	23.6	-1.3%	-0.4%	2,154	23.9	1.7%	0.8%	1,119	22.0	-4.3%	-4.3%	775	26.9	-3.2%	2.7%	260
平成23年10～12月	23.8	0.8%	-0.4%	2,413	24.0	0.4%	0.0%	1,271	22.6	2.7%	-2.2%	828	26.3	-2.2%	1.2%	314
平成24年1～3月	23.8	0.0%	-3.6%	2,434	23.8	-0.8%	-3.6%	1,344	22.2	-1.8%	-6.3%	783	28.2	7.2%	1.4%	307
平成24年4～6月	23.5	-1.3%	-1.7%	2,550	23.5	-1.3%	0.0%	1,350	22.3	0.5%	-3.0%	886	27.0	-4.3%	-2.9%	314
平成24年7～9月	23.6	0.4%	0.0%	2,285	23.2	-1.3%	-2.9%	1,220	23.0	3.1%	4.5%	810	27.0	0.0%	0.4%	255
平成24年10～12月	23.9	1.3%	0.4%	2,494	23.2	0.0%	-3.3%	1,309	23.4	1.7%	3.5%	853	28.3	4.8%	7.6%	332
平成25年1～3月	24.2	1.3%	1.7%	2,677	23.9	3.0%	0.4%	1,401	23.5	0.4%	5.9%	921	26.9	-4.9%	-4.6%	355
平成25年4～6月	24.3	0.4%	3.4%	2,935	24.4	2.1%	3.8%	1,624	23.4	-0.4%	4.9%	982	26.7	-0.7%	-1.1%	329
平成25年7～9月	24.6	1.2%	4.2%	2,278	23.8	-2.5%	2.6%	1,233	24.1	3.0%	4.8%	774	29.7	11.2%	10.0%	271
平成25年10～12月	25.0	1.6%	4.6%	2,819	25.3	6.3%	9.1%	1,525	23.8	-1.2%	1.7%	994	27.1	-8.8%	-4.2%	300
平成23年1月	24.9	4.6%	2.0%	477	25.5	8.1%	1.2%	269	22.8	-1.3%	4.1%	152	27.6	5.7%	-1.8%	56
平成23年2月	24.8	-0.4%	2.1%	839	24.3	-4.7%	0.0%	455	24.1	5.7%	1.3%	272	28.2	2.2%	9.3%	112
平成23年3月	24.7	-0.4%	2.1%	887	24.7	1.6%	-0.4%	474	23.8	-1.2%	5.8%	310	27.6	-2.1%	5.7%	103
平成23年4月	23.9	-3.2%	-1.6%	866	23.1	-6.5%	-4.1%	432	22.9	-3.8%	-4.6%	312	29.4	6.5%	14.8%	122
平成23年5月	24.3	1.7%	3.0%	698	23.6	2.2%	-0.4%	350	23.9	4.4%	5.3%	259	27.9	-5.1%	7.3%	89
平成23年6月	23.5	-3.3%	1.3%	823	23.7	0.4%	1.3%	447	22.3	-6.7%	-0.4%	278	25.7	-7.9%	2.8%	98
平成23年7月	23.5	0.0%	-3.3%	711	23.6	-0.4%	-3.7%	389	21.9	-1.8%	-8.0%	232	27.1	5.4%	8.4%	90
平成23年8月	23.7	0.9%	2.6%	640	23.9	1.3%	4.4%	327	22.6	3.2%	2.3%	246	27.2	0.4%	-3.2%	67
平成23年9月	23.5	-0.8%	-0.8%	803	24.1	0.8%	1.7%	403	21.5	-4.9%	-6.1%	297	26.6	-2.2%	2.3%	103
平成23年10月	23.8	1.3%	-0.8%	812	23.6	-2.1%	-3.3%	430	22.8	6.0%	0.0%	291	28.3	6.4%	9.3%	91
平成23年11月	23.6	-0.8%	-2.1%	845	24.4	3.4%	1.2%	441	21.8	-4.4%	-7.2%	286	25.2	-11.0%	-3.4%	118
平成23年12月	24.0	1.7%	0.8%	756	23.9	-2.0%	1.3%	400	23.3	6.9%	0.9%	251	25.8	2.4%	-1.1%	105
平成24年1月	23.5	-2.1%	-5.6%	516	23.2	-2.9%	-9.0%	299	23.0	-1.3%	0.9%	157	26.6	3.1%	-3.6%	60
平成24年2月	24.3	3.4%	-2.0%	988	24.0	3.4%	-1.2%	546	23.1	0.4%	-4.1%	312	28.3	6.4%	0.4%	130
平成24年3月	23.6	-2.9%	-4.5%	930	24.0	0.0%	-2.8%	499	20.9	-9.5%	-12.2%	314	28.8	1.8%	4.3%	117
平成24年4月	23.9	1.3%	0.0%	965	23.8	-0.8%	3.0%	524	22.6	8.1%	-1.3%	328	27.8	-3.5%	-5.4%	113
平成24年5月	23.2	-2.9%	-4.5%	720	23.6	-0.8%	0.0%	387	21.6	-4.4%	-9.6%	237	25.8	-7.2%	-7.5%	96
平成24年6月	23.4	0.9%	-0.4%	865	23.1	-2.1%	-2.5%	439	22.5	4.2%	0.9%	321	27.2	5.4%	5.8%	105
平成24年7月	22.9	-2.1%	-2.6%	814	22.6	-2.2%	-4.2%	430	22.0	-2.2%	0.5%	287	27.0	-0.7%	-0.4%	97
平成24年8月	23.8	3.9%	0.4%	699	23.1	2.2%	-3.3%	369	23.8	8.2%	5.3%	256	27.2	0.7%	0.0%	74
平成24年9月	24.0	0.8%	2.1%	772	23.9	3.5%	-0.8%	421	23.4	-1.7%	8.8%	267	26.7	-1.8%	0.4%	84
平成24年10月	23.4	-2.5%	-1.7%	878	22.8	-4.6%	-3.4%	439	22.8	-2.6%	0.0%	320	27.4	2.6%	-3.2%	119
平成24年11月	24.3	3.8%	3.0%	822	23.1	1.3%	-5.3%	454	24.3	6.6%	11.5%	260	29.3	6.9%	16.3%	108
平成24年12月	24.1	-0.8%	0.4%	794	23.6	2.2%	-1.3%	416	23.2	-4.5%	-0.4%	273	28.2	-3.8%	9.3%	105
平成25年1月	23.9	-0.8%	1.7%	562	23.7	0.4%	2.2%	293	23.5	1.3%	2.2%	201	26.2	-7.1%	-1.5%	68
平成25年2月	23.9	0.0%	-1.6%	1,069	23.7	0.0%	-1.3%	549	22.8	-3.0%	-1.3%	385	28.0	6.9%	-1.1%	135
平成25年3月	24.6	2.9%	4.2%	1,046	24.2	2.1%	0.8%	559	24.4	7.0%	16.7%	335	26.2	-6.4%	-9.0%	152
平成25年4月	23.8	-3.3%	-0.4%	1,070	23.7	-2.1%	-0.4%	593	23.6	-3.3%	4.4%	356	24.8	-5.3%	-10.8%	121
平成25年5月	24.6	3.4%	6.0%	889	24.3	2.5%	3.0%	495	23.6	0.0%	9.3%	297	29.4	18.5%	14.0%	97
平成25年6月	24.7	0.4%	5.6%	976	25.3	4.1%	9.5%	536	23.0	-2.5%	2.2%	329	26.5	-9.9%	-2.6%	111
平成25年7月	24.5	-0.8%	7.0%	824	23.7	-6.3%	4.9%	452	23.9	3.9%	8.6%	267	29.6	11.7%	9.6%	105
平成25年8月	24.9	1.6%	4.6%	721	24.4	3.0%	5.6%	394	24.5	2.5%	2.9%	247	28.7	-3.0%	5.5%	80
平成25年9月	24.5	-1.6%	2.1%	733	23.4	-4.1%	-2.1%	387	24.0	-2.0%	2.6%	260	30.6	6.6%	14.6%	86
平成25年10月	24.7	0.8%	5.6%	990	25.2	7.7%	10.5%	537	23.3	-2.9%	2.2%	345	26.8	-12.4%	-2.2%	108
平成25年11月	25.0	1.2%	2.9%	934	25.2	0.0%	9.1%	513	24.1	3.4%	-0.8%	326	27.2	1.5%	-7.2%	95
平成25年12月	25.1	0.4%	4.1%	895	25.5	1.2%	8.1%	475	23.9	-0.8%	3.0%	323	27.4	0.7%	-2.8%	97

[近畿圏] 戸建住宅の平均価格の動向

	京阪神				大阪				兵庫				京都			
	平均価格			件数 (件)	平均価格			件数 (件)	平均価格			件数 (件)	平均価格			件数 (件)
	(万円)	前月比	前年比		(万円)	前月比	前年比		(万円)	前月比	前年比		(万円)	前月比	前年比	
平成22年10～12月	2,066	1.1%	2.9%	1,901	1,945	-0.1%	4.6%	929	2,244	1.7%	8.2%	608	2,076	2.7%	-6.6%	364
平成23年1～3月	2,048	-0.9%	-2.3%	1,798	1,873	-3.7%	-6.8%	853	2,219	-1.1%	-0.5%	598	2,184	5.2%	4.8%	347
平成23年4～6月	2,065	0.8%	-4.0%	1,808	1,932	3.2%	-7.7%	893	2,235	0.7%	-2.1%	548	2,137	-2.2%	3.4%	367
平成23年7～9月	1,973	-4.5%	-3.5%	1,707	1,827	-5.4%	-6.2%	781	2,183	-2.3%	-1.1%	595	1,939	-9.3%	-4.1%	331
平成23年10～12月	1,966	-0.4%	-4.8%	2,121	1,871	2.4%	-3.8%	985	2,131	-2.4%	-5.0%	686	1,921	-0.9%	-7.5%	450
平成24年1～3月	1,973	0.4%	-3.7%	2,172	1,807	-3.4%	-3.5%	1,049	2,262	6.1%	1.9%	659	1,938	0.9%	-11.3%	464
平成24年4～6月	1,903	-3.5%	-7.8%	2,128	1,759	-2.7%	-9.0%	1,011	2,135	-5.6%	-4.5%	669	1,883	-2.8%	-11.9%	448
平成24年7～9月	1,926	1.2%	-2.4%	1,977	1,814	3.1%	-0.7%	967	2,120	-0.7%	-2.9%	597	1,909	1.4%	-1.5%	413
平成24年10～12月	1,879	-2.4%	-4.4%	2,122	1,714	-5.5%	-8.4%	1,060	2,125	0.2%	-0.3%	641	1,919	0.5%	-0.1%	421
平成25年1～3月	1,964	4.5%	-0.5%	2,219	1,847	7.8%	2.2%	1,029	2,111	-0.7%	-6.7%	699	1,999	4.2%	3.1%	491
平成25年4～6月	1,949	-0.8%	2.4%	2,231	1,831	-0.9%	4.1%	1,051	2,128	0.8%	-0.3%	713	1,941	-2.9%	3.1%	467
平成25年7～9月	1,847	-5.2%	-4.1%	2,046	1,673	-8.6%	-7.8%	991	2,082	-2.2%	-1.8%	639	1,899	-2.2%	-0.5%	416
平成25年10～12月	1,979	7.1%	5.3%	2,360	1,782	6.5%	4.0%	1,085	2,218	6.5%	4.4%	760	2,040	7.4%	6.3%	515
平成23年1月	1,986	-6.0%	-2.5%	440	1,848	-4.7%	-8.7%	207	2,159	-8.2%	10.0%	149	2,020	-6.2%	-8.0%	84
平成23年2月	2,096	5.5%	-1.9%	639	1,952	5.6%	-4.1%	331	2,104	-2.5%	-11.3%	183	2,468	22.2%	24.2%	125
平成23年3月	2,043	-2.5%	-2.3%	719	1,806	-7.5%	-8.8%	315	2,331	10.8%	3.7%	266	2,027	-17.9%	-4.6%	138
平成23年4月	2,056	0.6%	-1.6%	650	1,937	7.3%	-7.3%	332	2,239	-3.9%	6.2%	195	2,086	2.9%	1.2%	123
平成23年5月	2,156	4.9%	-2.3%	567	1,980	2.2%	-5.2%	280	2,221	-0.8%	-7.6%	166	2,476	18.7%	16.8%	121
平成23年6月	1,989	-7.7%	-8.0%	591	1,878	-5.2%	-10.5%	281	2,244	1.0%	-4.0%	187	1,854	-25.1%	-8.0%	123
平成23年7月	1,968	-1.1%	0.1%	550	1,915	2.0%	0.3%	254	2,139	-4.7%	3.9%	183	1,809	-2.4%	-8.5%	113
平成23年8月	1,875	-4.7%	-12.1%	511	1,737	-9.3%	-14.9%	241	2,096	-2.0%	-6.5%	173	1,826	0.9%	-16.3%	97
平成23年9月	2,055	9.6%	0.4%	646	1,826	5.1%	-4.1%	286	2,280	8.8%	-1.8%	239	2,151	17.8%	12.6%	121
平成23年10月	2,023	-1.6%	3.3%	759	1,805	-1.2%	-3.2%	349	2,477	8.6%	18.2%	243	1,820	-15.4%	-6.8%	167
平成23年11月	1,924	-4.9%	-10.1%	729	1,871	3.7%	-7.8%	333	2,023	-18.3%	-12.6%	239	1,888	3.7%	-11.4%	157
平成23年12月	1,944	1.0%	-8.0%	633	1,947	4.1%	0.4%	303	1,845	-8.8%	-21.5%	204	2,097	11.1%	-2.6%	126
平成24年1月	1,964	1.0%	-1.1%	535	1,813	-6.9%	-1.9%	245	2,245	21.7%	4.0%	176	1,855	-11.5%	-8.2%	114
平成24年2月	1,983	1.0%	-5.4%	782	1,842	1.6%	-5.6%	368	2,263	0.8%	7.6%	242	1,889	1.8%	-23.5%	172
平成24年3月	1,971	-0.6%	-3.5%	855	1,775	-3.6%	-1.7%	436	2,274	0.5%	-2.4%	241	2,039	7.9%	0.6%	178
平成24年4月	1,944	-1.4%	-5.4%	740	1,711	-3.6%	-11.7%	345	2,268	-0.3%	1.3%	228	1,985	-2.6%	-4.8%	167
平成24年5月	1,936	-0.4%	-10.2%	596	1,807	5.6%	-8.7%	297	2,164	-4.6%	-2.6%	169	1,934	-2.6%	-21.9%	130
平成24年6月	1,840	-5.0%	-7.5%	792	1,766	-2.3%	-6.0%	369	2,005	-7.3%	-10.7%	272	1,725	-10.8%	-7.0%	151
平成24年7月	1,896	3.0%	-3.7%	764	1,668	-5.5%	-12.9%	369	2,223	10.9%	3.9%	238	1,934	12.1%	6.9%	157
平成24年8月	2,006	5.8%	7.0%	535	1,989	19.2%	14.5%	262	2,106	-5.3%	0.5%	169	1,885	-2.5%	3.2%	104
平成24年9月	1,898	-5.4%	-7.6%	678	1,838	-7.6%	0.7%	336	2,003	-4.9%	-12.1%	190	1,899	0.7%	-11.7%	152
平成24年10月	1,837	-3.2%	-9.2%	774	1,668	-9.2%	-7.6%	367	2,080	3.8%	-16.0%	253	1,841	-3.1%	1.2%	154
平成24年11月	1,887	2.7%	-1.9%	669	1,719	3.1%	-8.1%	344	2,179	4.8%	7.7%	196	1,891	2.7%	0.2%	129
平成24年12月	1,918	1.6%	-1.3%	679	1,756	2.2%	-9.8%	349	2,130	-2.2%	15.4%	192	2,032	7.5%	-3.1%	138
平成25年1月	1,905	-0.7%	-3.0%	589	1,697	-3.4%	-6.4%	250	2,137	0.3%	-4.8%	182	1,969	-3.1%	6.1%	157
平成25年2月	1,949	2.3%	-1.7%	764	1,825	7.5%	-0.9%	359	2,075	-2.9%	-8.3%	247	2,034	3.3%	7.7%	158
平成25年3月	2,016	3.4%	2.3%	866	1,954	7.1%	10.1%	420	2,127	2.5%	-6.5%	270	1,995	-1.9%	-2.2%	176
平成25年4月	1,966	-2.5%	1.1%	787	1,821	-6.8%	6.4%	364	2,252	5.9%	-0.7%	242	1,877	-5.9%	-5.4%	181
平成25年5月	1,922	-2.2%	-0.7%	690	1,811	-0.5%	0.2%	323	2,001	-11.1%	-7.5%	226	2,052	9.3%	6.1%	141
平成25年6月	1,955	1.7%	6.3%	754	1,859	2.7%	5.3%	364	2,123	6.1%	5.9%	245	1,914	-6.7%	11.0%	145
平成25年7月	1,780	-9.0%	-6.1%	745	1,628	-12.4%	-2.4%	383	2,062	-2.9%	-7.2%	217	1,759	-8.1%	-9.0%	145
平成25年8月	1,816	2.0%	-9.5%	585	1,609	-1.2%	-19.1%	280	2,028	-1.6%	-3.7%	188	1,972	12.1%	4.6%	117
平成25年9月	1,941	6.9%	2.3%	716	1,781	10.7%	-3.1%	328	2,143	5.7%	7.0%	234	1,976	0.2%	4.1%	154
平成25年10月	1,982	2.1%	7.9%	826	1,800	1.1%	7.9%	371	2,191	2.2%	5.3%	255	2,053	3.9%	11.5%	200
平成25年11月	1,983	0.1%	5.1%	820	1,816	0.9%	5.6%	399	2,161	-1.4%	-0.8%	264	2,108	2.7%	11.5%	157
平成25年12月	1,971	-0.6%	2.8%	714	1,719	-5.3%	-2.1%	315	2,309	6.8%	8.4%	241	1,957	-7.2%	-3.7%	158