

平成24年4月10日（火）
 (財) 不動産流通近代化センター
 不動産流通センター研究所
 企画調査部 高橋・相子
 TEL：03-5843-2065

*当センターのホームページでご覧いただけます。URL <http://www.kindaiika.jp>

指定流通機構の物件動向（平成24年3月）

この調査は、(財)東日本不動産流通機構及び(社)近畿圏不動産流通機構に成約報告のあった取引事例を集計したものである。

1. 首都圏の状況

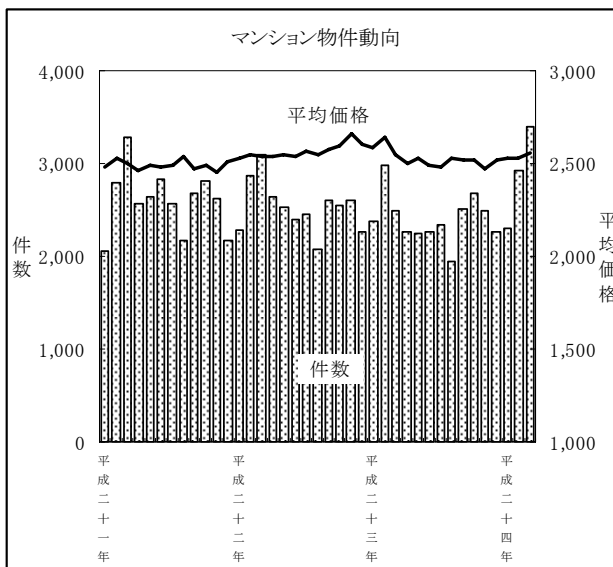
平成24年3月のマンション成約平均価格は、2,555万円と前月比で再びプラスに転じ、前年比でも12ヶ月ぶりにプラスに転じた。成約件数は、3,388件と前月比で3ヶ月連続してプラスとなり、前年比では3ヶ月ぶりにプラスに転じた。

マンション成約平均㎡単価（専有面積40～80㎡）は、37.4万円と前月比で2ヶ月連続してマイナスとなり、前年比でも7ヶ月連続してマイナスとなった。

戸建住宅の成約平均価格は、3,179万円と前月比で再びプラスに転じ、前年比では5ヶ月連続してマイナスとなった。

(1) マンション平均価格の動向

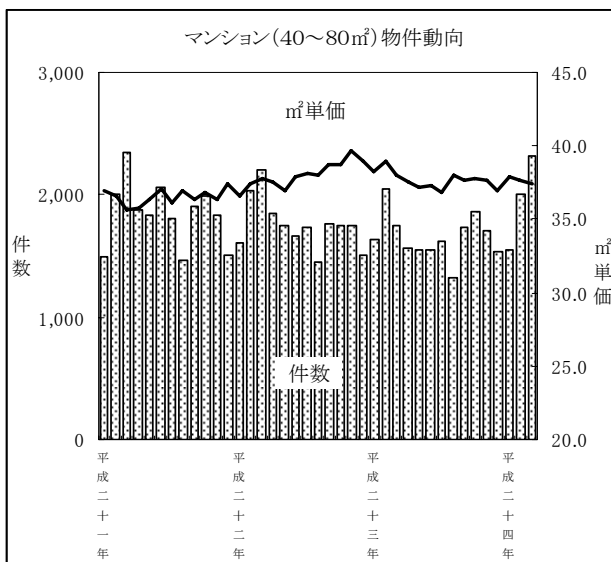
- ①平均価格 2,555万円
 (前月比 + 1.2%)
 (前年同月比 + 0.2%)
- ②成約件数 3,388件
 (前月比 + 16.1%)
 (前年同月比 + 35.8%)



| | 首都圏 | | | 件数 |
|-------------|-------|-------|-------|-------|
| | 平均価格 | | 前年比 | |
| | 前月比 | 前年比 | | |
| 平成21年1～3月 | 2,506 | -0.4% | -5.1% | 8,120 |
| 平成21年4～6月 | 2,478 | -1.1% | -6.7% | 8,049 |
| 平成21年7～9月 | 2,498 | 0.8% | -3.3% | 7,427 |
| 平成21年10～12月 | 2,483 | -0.6% | -1.3% | 7,587 |
| 平成22年1～3月 | 2,540 | 2.3% | 1.4% | 8,249 |
| 平成22年4～6月 | 2,539 | 0.0% | 2.4% | 7,555 |
| 平成22年7～9月 | 2,566 | 1.1% | 2.7% | 7,133 |
| 平成22年10～12月 | 2,622 | 2.2% | 5.6% | 7,410 |
| 平成23年1～3月 | 2,596 | -1.0% | 2.2% | 7,863 |
| 平成23年4～6月 | 2,508 | -3.4% | -1.2% | 6,779 |
| 平成23年7～9月 | 2,508 | 0.0% | -2.3% | 6,790 |
| 平成23年10～12月 | 2,502 | -0.2% | -4.6% | 7,439 |
| 平成24年1～3月 | 2,539 | 1.5% | -2.2% | 8,612 |
| 平成23年3月 | 2,549 | -3.6% | 0.4% | 2,495 |
| 平成23年4月 | 2,504 | -1.8% | -1.2% | 2,258 |
| 平成23年5月 | 2,531 | 1.1% | -0.5% | 2,251 |
| 平成23年6月 | 2,489 | -1.6% | -1.9% | 2,270 |
| 平成23年7月 | 2,480 | -0.4% | -3.4% | 2,334 |
| 平成23年8月 | 2,532 | 2.1% | -0.5% | 1,943 |
| 平成23年9月 | 2,515 | -0.7% | -2.5% | 2,513 |
| 平成23年10月 | 2,521 | 0.2% | -2.8% | 2,670 |
| 平成23年11月 | 2,470 | -2.0% | -7.2% | 2,497 |
| 平成23年12月 | 2,515 | 1.8% | -3.6% | 2,272 |
| 平成24年1月 | 2,533 | 0.7% | -2.0% | 2,305 |
| 平成24年2月 | 2,526 | -0.3% | -4.5% | 2,919 |
| 平成24年3月 | 2,555 | 1.2% | 0.2% | 3,388 |

(2) マンション(専有面積40～80㎡)㎡単価の動向

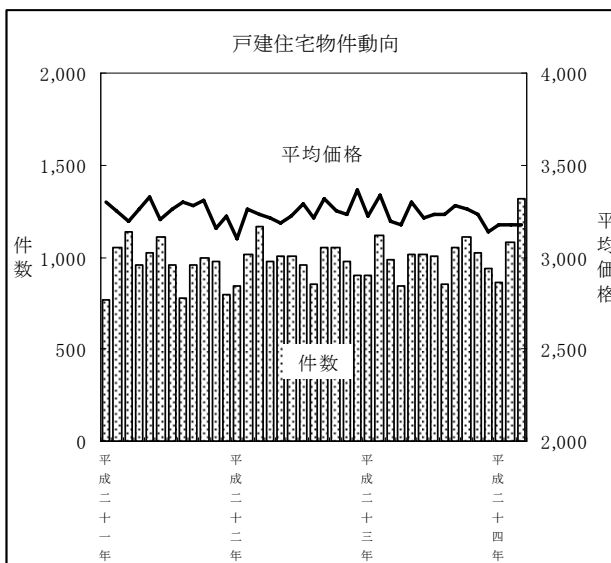
- ①平均㎡単価 37.4万円
(前月比 - 0.6%)
(前年同月比 - 1.6%)
- ②成約件数 2,317件
(前月比 + 15.6%)
(前年同月比 + 32.2%)



| | 首都圏 | | | 件数 |
|-------------|------|-------|-------|-------|
| | 単価 | 前年比 | | |
| | | 前月比 | 前年比 | |
| 平成21年1～3月 | 36.3 | -2.4% | -6.4% | 5,844 |
| 平成21年4～6月 | 36.4 | 0.3% | -7.1% | 5,766 |
| 平成21年7～9月 | 36.5 | 0.3% | -3.9% | 5,178 |
| 平成21年10～12月 | 36.8 | 0.8% | -1.1% | 5,321 |
| 平成22年1～3月 | 37.3 | 1.4% | 2.8% | 5,840 |
| 平成22年4～6月 | 37.5 | 0.5% | 3.0% | 5,258 |
| 平成22年7～9月 | 38.3 | 2.1% | 4.9% | 4,945 |
| 平成22年10～12月 | 39.1 | 2.1% | 6.3% | 4,999 |
| 平成23年1～3月 | 38.4 | -1.8% | 2.9% | 5,439 |
| 平成23年4～6月 | 37.4 | -2.6% | -0.3% | 4,672 |
| 平成23年7～9月 | 37.5 | 0.3% | -2.1% | 4,685 |
| 平成23年10～12月 | 37.5 | 0.0% | -4.1% | 5,108 |
| 平成24年1～3月 | 37.6 | 0.3% | -2.1% | 5,869 |
| 平成23年3月 | 38.0 | -2.3% | 0.6% | 1,752 |
| 平成23年4月 | 37.6 | -1.2% | 0.2% | 1,567 |
| 平成23年5月 | 37.2 | -1.0% | 0.5% | 1,554 |
| 平成23年6月 | 37.3 | 0.3% | -1.6% | 1,551 |
| 平成23年7月 | 36.9 | -1.2% | -3.2% | 1,618 |
| 平成23年8月 | 38.1 | 3.2% | 0.2% | 1,329 |
| 平成23年9月 | 37.7 | -0.9% | -2.6% | 1,738 |
| 平成23年10月 | 37.8 | 0.2% | -2.4% | 1,865 |
| 平成23年11月 | 37.7 | -0.3% | -5.1% | 1,712 |
| 平成23年12月 | 37.0 | -1.8% | -4.9% | 1,531 |
| 平成24年1月 | 37.9 | 2.3% | -1.2% | 1,548 |
| 平成24年2月 | 37.7 | -0.5% | -3.2% | 2,004 |
| 平成24年3月 | 37.4 | -0.6% | -1.6% | 2,317 |

(3) 戸建住宅平均価格の動向

- ①平均価格 3,179万円
(前月比 + 0.1%)
(前年同月比 - 0.5%)
- ②成約件数 1,317件
(前月比 + 22.2%)
(前年同月比 + 33.7%)

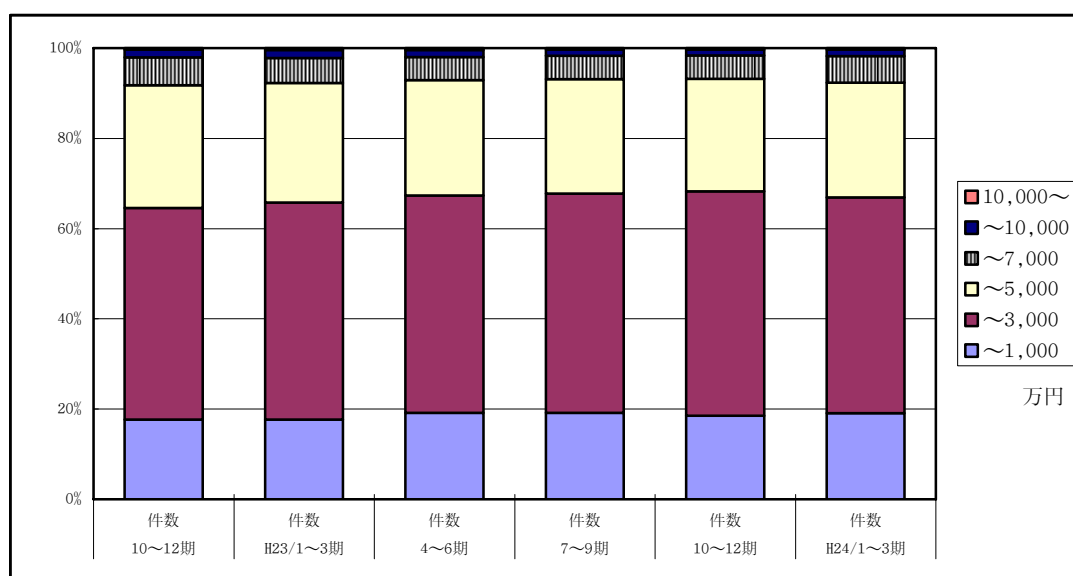


| | 首都圏 | | | 件数 |
|-------------|-------|-------|--------|-------|
| | 平均価格 | 前年比 | | |
| | | 前月比 | 前年比 | |
| 平成21年1～3月 | 3,243 | -4.4% | -10.9% | 2,959 |
| 平成21年4～6月 | 3,265 | 0.7% | -9.1% | 3,092 |
| 平成21年7～9月 | 3,278 | 0.4% | -6.4% | 2,689 |
| 平成21年10～12月 | 3,232 | -1.4% | -4.7% | 2,766 |
| 平成22年1～3月 | 3,206 | -0.8% | -1.1% | 3,025 |
| 平成22年4～6月 | 3,206 | 0.0% | -1.8% | 2,993 |
| 平成22年7～9月 | 3,277 | 2.2% | 0.0% | 2,858 |
| 平成22年10～12月 | 3,280 | 0.1% | 1.5% | 2,936 |
| 平成23年1～3月 | 3,256 | -0.7% | 1.6% | 3,002 |
| 平成23年4～6月 | 3,229 | -0.8% | 0.7% | 2,869 |
| 平成23年7～9月 | 3,248 | 0.6% | -0.9% | 2,906 |
| 平成23年10～12月 | 3,213 | -1.1% | -2.0% | 3,073 |
| 平成24年1～3月 | 3,177 | -1.1% | -2.4% | 3,261 |
| 平成23年3月 | 3,193 | -4.3% | -1.3% | 985 |
| 平成23年4月 | 3,171 | -0.7% | -1.2% | 846 |
| 平成23年5月 | 3,297 | 4.0% | 3.5% | 1,012 |
| 平成23年6月 | 3,209 | -2.7% | -0.4% | 1,011 |
| 平成23年7月 | 3,232 | 0.7% | -1.8% | 1,005 |
| 平成23年8月 | 3,232 | 0.0% | 0.6% | 853 |
| 平成23年9月 | 3,276 | 1.4% | -1.2% | 1,048 |
| 平成23年10月 | 3,257 | -0.6% | 0.2% | 1,113 |
| 平成23年11月 | 3,230 | -0.8% | -0.1% | 1,023 |
| 平成23年12月 | 3,142 | -2.7% | -6.5% | 937 |
| 平成24年1月 | 3,177 | 1.1% | -1.5% | 866 |
| 平成24年2月 | 3,175 | -0.1% | -4.8% | 1,078 |
| 平成24年3月 | 3,179 | 0.1% | -0.5% | 1,317 |

(4) マンション成約件数 価格帯別構成比／四半期別

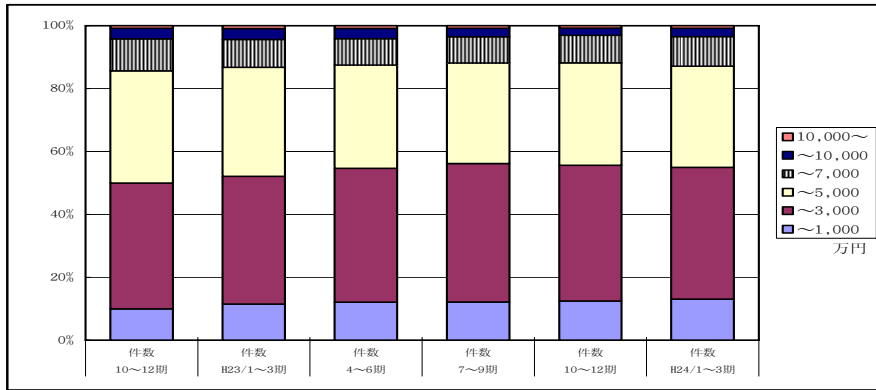
【首都圏】

| | 万円 | 10～12期 | | H23/1～3期 | | 4～6期 | | 7～9期 | | 10～12期 | | H24/1～3期 | |
|--------|---------|--------|--------|----------|--------|-------|--------|-------|--------|--------|--------|----------|--------|
| | | 件数 | 構成比 | 件数 | 構成比 | 件数 | 構成比 | 件数 | 構成比 | 件数 | 構成比 | 件数 | 構成比 |
| 成 約 | ～1,000 | 1,309 | 7.8% | 1,392 | 17.7% | 1,301 | 19.2% | 1,301 | 19.2% | 1,377 | 18.5% | 1,646 | 19.1% |
| | ～3,000 | 3,476 | 31.3% | 3,781 | 48.1% | 3,267 | 48.2% | 3,300 | 48.6% | 3,702 | 49.8% | 4,120 | 47.8% |
| | ～5,000 | 2,017 | 46.9% | 2,079 | 26.4% | 1,729 | 25.5% | 1,723 | 25.4% | 1,851 | 24.9% | 2,184 | 25.4% |
| | ～7,000 | 453 | 10.5% | 436 | 5.5% | 345 | 5.1% | 348 | 5.1% | 390 | 5.2% | 507 | 5.9% |
| | ～10,000 | 128 | 3.0% | 140 | 1.8% | 109 | 1.6% | 93 | 1.4% | 93 | 1.3% | 123 | 1.4% |
| | 10,000～ | 27 | 0.5% | 35 | 0.4% | 28 | 0.4% | 25 | 0.4% | 26 | 0.4% | 32 | 0.4% |
| | 合計 | 7,410 | 100.0% | 7,863 | 100.0% | 6,779 | 100.0% | 6,790 | 100.0% | 7,439 | 100.0% | 8,612 | 100.0% |



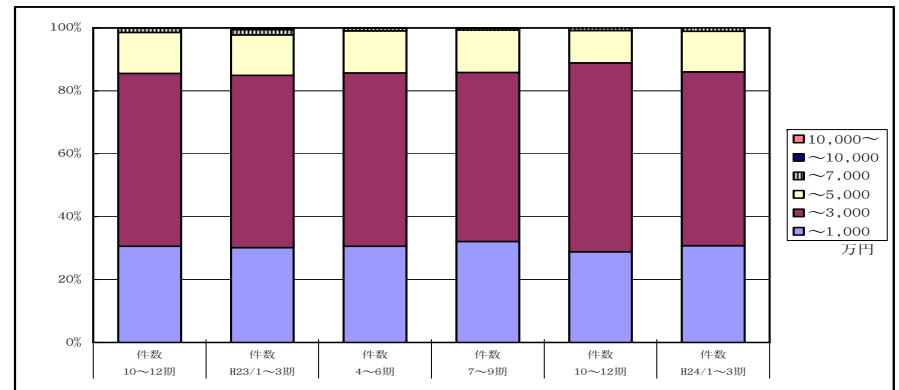
【東京】

| | 万円 | 10～12期 | | H23/1～3期 | | 4～6期 | | 7～9期 | | 10～12期 | | H24/1～3期 | |
|----|---------|--------|-------|----------|-------|--------|-------|--------|-------|--------|-------|----------|-------|
| | | 件数 | 構成比 | 件数 | 構成比 | 件数 | 構成比 | 件数 | 構成比 | 件数 | 構成比 | 件数 | 構成比 |
| 成約 | ～1,000 | 335 | 10.0% | 416 | 11.5% | 370 | 12.1% | 386 | 12.2% | 435 | 12.5% | 540 | 13.1% |
| | ～3,000 | 1,346 | 40.0% | 1,464 | 40.6% | 1,303 | 42.6% | 1,395 | 44.0% | 1,501 | 43.2% | 1,726 | 41.9% |
| | ～5,000 | 1,203 | 35.7% | 1,253 | 34.7% | 1,006 | 32.9% | 1,013 | 32.0% | 1,132 | 32.5% | 1,325 | 32.2% |
| | ～7,000 | 342 | 10.2% | 319 | 8.8% | 256 | 8.4% | 266 | 8.4% | 304 | 8.7% | 390 | 9.5% |
| | ～10,000 | 114 | 3.4% | 123 | 3.4% | 99 | 3.2% | 85 | 2.7% | 81 | 2.3% | 108 | 2.6% |
| | 10,000～ | 26 | 0.7% | 34 | 0.9% | 26 | 0.9% | 25 | 0.8% | 25 | 0.7% | 32 | 0.8% |
| 合計 | 3,366 | 100.0% | 3,609 | 100.0% | 3,060 | 100.0% | 3,170 | 100.0% | 3,478 | 100.0% | 4,121 | 100.0% | |



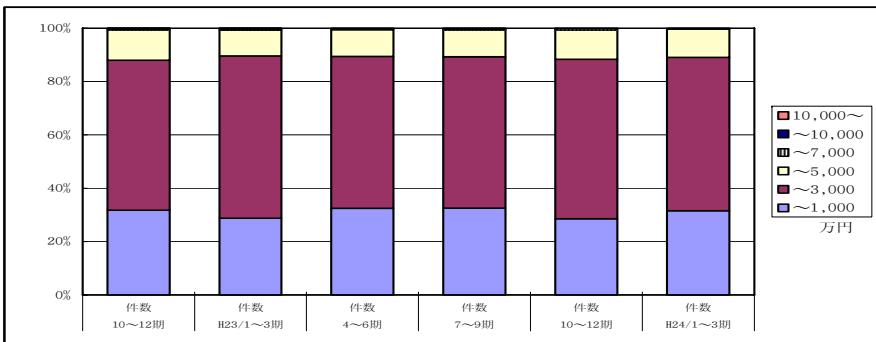
【千葉】

| | 万円 | 10～12期 | | H23/1～3期 | | 4～6期 | | 7～9期 | | 10～12期 | | H24/1～3期 | |
|----|---------|--------|-------|----------|-------|--------|-------|--------|-------|--------|-------|----------|-------|
| | | 件数 | 構成比 | 件数 | 構成比 | 件数 | 構成比 | 件数 | 構成比 | 件数 | 構成比 | 件数 | 構成比 |
| 成約 | ～1,000 | 313 | 30.6% | 312 | 30.2% | 271 | 30.6% | 290 | 32.1% | 269 | 28.8% | 345 | 30.8% |
| | ～3,000 | 562 | 54.9% | 566 | 54.7% | 488 | 55.1% | 485 | 53.7% | 561 | 60.1% | 620 | 55.3% |
| | ～5,000 | 133 | 13.0% | 133 | 12.9% | 119 | 13.4% | 122 | 13.5% | 96 | 10.3% | 144 | 12.8% |
| | ～7,000 | 14 | 1.4% | 17 | 1.6% | 7 | 0.8% | 5 | 0.6% | 8 | 0.9% | 12 | 1.1% |
| | ～10,000 | 1 | 0.1% | 6 | 0.6% | 1 | 0.1% | 1 | 0.1% | 0 | 0.0% | 0 | 0.0% |
| | 10,000～ | 0 | 0.0% | 0 | 0.0% | 0 | 0.0% | 0 | 0.0% | 0 | 0.0% | 0 | 0.0% |
| 合計 | 1,023 | 100.0% | 1,034 | 100.0% | 886 | 100.0% | 903 | 100.0% | 934 | 100.1% | 1,121 | 100.0% | |



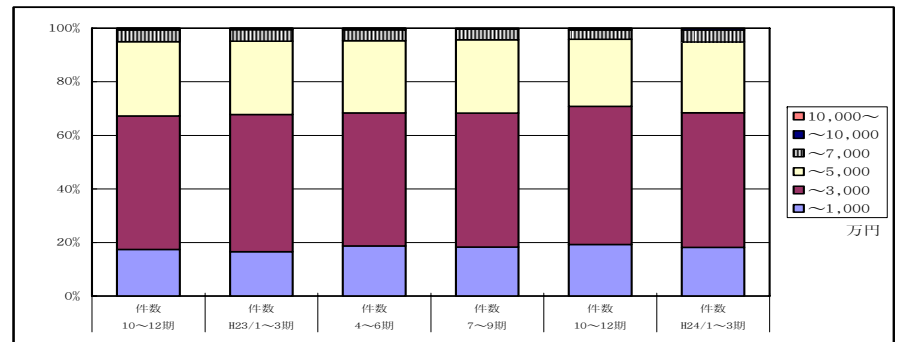
【埼玉】

| | 万円 | 10～12期 | | H23/1～3期 | | 4～6期 | | 7～9期 | | 10～12期 | | H24/1～3期 | |
|----|---------|--------|-------|----------|-------|--------|-------|--------|-------|--------|-------|----------|-------|
| | | 件数 | 構成比 | 件数 | 構成比 | 件数 | 構成比 | 件数 | 構成比 | 件数 | 構成比 | 件数 | 構成比 |
| 成約 | ～1,000 | 300 | 31.7% | 306 | 28.8% | 305 | 32.5% | 292 | 32.6% | 275 | 28.6% | 349 | 31.6% |
| | ～3,000 | 533 | 56.4% | 646 | 60.8% | 536 | 57.0% | 509 | 56.7% | 575 | 59.8% | 635 | 57.5% |
| | ～5,000 | 107 | 11.3% | 102 | 9.6% | 94 | 10.0% | 90 | 10.0% | 106 | 11.0% | 116 | 10.5% |
| | ～7,000 | 5 | 0.5% | 7 | 0.7% | 5 | 0.5% | 5 | 0.6% | 6 | 0.6% | 4 | 0.4% |
| | ～10,000 | 1 | 0.1% | 1 | 0.1% | 0 | 0.0% | 1 | 0.1% | 0 | 0.0% | 0 | 0.0% |
| | 10,000～ | 0 | 0.0% | 0 | 0.0% | 0 | 0.0% | 0 | 0.0% | 0 | 0.0% | 0 | 0.0% |
| 合計 | 946 | 100.0% | 1,062 | 100.0% | 940 | 100.0% | 897 | 100.0% | 962 | 100.0% | 1,104 | 100.0% | |



【神奈川】

| | 万円 | 10～12期 | | H23/1～3期 | | 4～6期 | | 7～9期 | | 10～12期 | | H24/1～3期 | |
|----|---------|--------|-------|----------|-------|--------|-------|--------|-------|--------|-------|----------|-------|
| | | 件数 | 構成比 | 件数 | 構成比 | 件数 | 構成比 | 件数 | 構成比 | 件数 | 構成比 | 件数 | 構成比 |
| 成約 | ～1,000 | 361 | 17.4% | 358 | 16.6% | 355 | 18.7% | 333 | 18.3% | 398 | 19.3% | 412 | 18.2% |
| | ～3,000 | 1,035 | 49.9% | 1,105 | 51.2% | 940 | 49.7% | 911 | 50.0% | 1,065 | 51.6% | 1,139 | 50.2% |
| | ～5,000 | 574 | 27.7% | 591 | 27.4% | 510 | 26.9% | 498 | 27.4% | 517 | 25.0% | 599 | 26.4% |
| | ～7,000 | 92 | 4.4% | 93 | 4.3% | 77 | 4.1% | 72 | 4.0% | 72 | 3.5% | 101 | 4.5% |
| | ～10,000 | 12 | 0.6% | 10 | 0.5% | 9 | 0.5% | 6 | 0.3% | 12 | 0.6% | 15 | 0.7% |
| | 10,000～ | 1 | 0.0% | 1 | 0.0% | 2 | 0.1% | 0 | 0.0% | 1 | 0.0% | 0 | 0.0% |
| 合計 | 2,075 | 100.0% | 2,158 | 100.0% | 1,893 | 100.0% | 1,820 | 100.0% | 2,065 | 100.0% | 2,266 | 100.0% | |



(5) 東京都の土地（面積 100～200 m²）の成約報告件数の推移

| m ² 単価 | | 平成23年 | | | | 平成24年 | |
|------------------------|-----|---------|-------|-------|-------|--------|-------|
| | | 10月～12月 | 1～3月 | 4～6月 | 7～9月 | 10～12月 | 1～3月 |
| ～10万 | 件数 | 12 | 4 | 11 | 10 | 12 | 19 |
| | 構成比 | 4.0% | 1.4% | 3.4% | 3.0% | 3.5% | 5.0% |
| ～30万 | 件数 | 162 | 152 | 181 | 185 | 166 | 197 |
| | 構成比 | 54.0% | 51.3% | 55.9% | 54.9% | 48.4% | 52.4% |
| ～50万 | 件数 | 87 | 97 | 96 | 107 | 118 | 109 |
| | 構成比 | 29.0% | 32.8% | 29.6% | 31.7% | 34.4% | 29.0% |
| ～70万 | 件数 | 30 | 34 | 31 | 25 | 35 | 41 |
| | 構成比 | 10.0% | 11.5% | 9.6% | 7.4% | 10.2% | 10.9% |
| 70万超 | 件数 | 9 | 9 | 5 | 10 | 12 | 10 |
| | 構成比 | 3.0% | 3.0% | 1.5% | 3.0% | 3.5% | 2.7% |
| 合計 | | 300 | 296 | 324 | 337 | 343 | 376 |
| 平均m ² 単価:万円 | | 30.51 | 32.21 | 30.14 | 30.54 | 31.65 | 30.53 |

2. 京阪神の状況

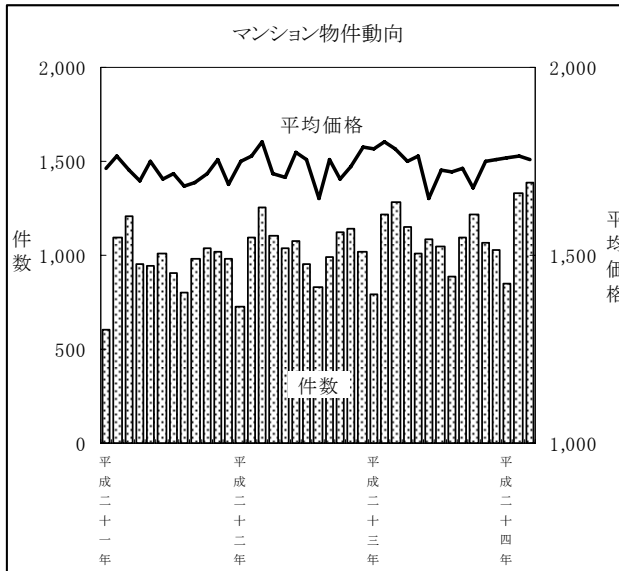
平成24年3月のマンション成約平均価格は、1,753万円と前月比で5ヶ月ぶりにマイナスに転じ、前年比では4ヶ月連続してマイナスとなった。成約件数は、1,387件と前月比で2ヶ月連続プラスとなり、前年比でも4ヶ月連続してプラスとなった。

マンション成約平均㎡単価（専有面積40～80㎡）は、23.6万円と前月比でふたたびマイナスに転じ、前年比では3ヶ月連続してマイナスとなった。

戸建住宅の成約平均価格は、1,971万円と前月比で4ヶ月ぶりにマイナスに転じ、前年比では5ヶ月連続してマイナスとなった。

(1) マンション平均価格の動向

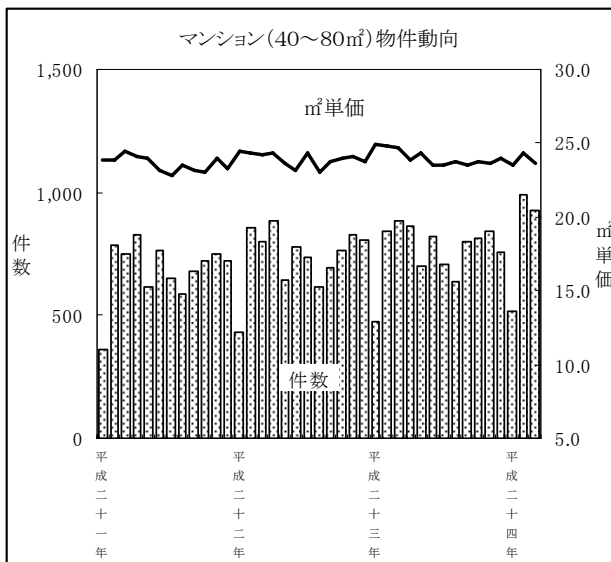
- ①平均価格 1,753万円
(前月比 - 0.5%)
(前年同月比 - 1.6%)
- ②成約件数 1,387件
(前月比 + 4.4%)
(前年同月比 + 8.1%)



| | 京阪神 | | | 件数 |
|-------------|-------|-------|-------|-------|
| | 平均価格 | | 前年比 | |
| | 前月比 | 前年比 | | |
| 平成21年1～3月 | 1,741 | 0.8% | -4.2% | 2,906 |
| 平成21年4～6月 | 1,716 | -1.4% | -4.2% | 2,910 |
| 平成21年7～9月 | 1,698 | -1.1% | -2.5% | 2,687 |
| 平成21年10～12月 | 1,721 | 1.4% | -0.3% | 3,039 |
| 平成22年1～3月 | 1,776 | 3.2% | 2.0% | 3,076 |
| 平成22年4～6月 | 1,734 | -2.4% | 1.0% | 3,214 |
| 平成22年7～9月 | 1,724 | -0.6% | 1.5% | 2,772 |
| 平成22年10～12月 | 1,739 | 0.9% | 1.0% | 3,284 |
| 平成23年1～3月 | 1,789 | 2.9% | 0.7% | 3,290 |
| 平成23年4～6月 | 1,721 | -3.8% | -0.7% | 3,233 |
| 平成23年7～9月 | 1,727 | 0.4% | 0.2% | 3,022 |
| 平成23年10～12月 | 1,725 | -0.2% | -0.8% | 3,317 |
| 平成24年1～3月 | 1,758 | 1.9% | -1.7% | 3,561 |
| 平成23年3月 | 1,782 | -1.1% | -1.1% | 1,283 |
| 平成23年4月 | 1,752 | -1.7% | 2.0% | 1,147 |
| 平成23年5月 | 1,762 | 0.6% | 3.1% | 1,005 |
| 平成23年6月 | 1,649 | -6.4% | -7.0% | 1,081 |
| 平成23年7月 | 1,728 | 4.8% | -1.5% | 1,047 |
| 平成23年8月 | 1,723 | -0.3% | 4.5% | 884 |
| 平成23年9月 | 1,730 | 0.4% | -1.5% | 1,091 |
| 平成23年10月 | 1,677 | -3.1% | -1.4% | 1,215 |
| 平成23年11月 | 1,751 | 4.4% | 0.9% | 1,069 |
| 平成23年12月 | 1,754 | 0.2% | -1.8% | 1,033 |
| 平成24年1月 | 1,758 | 0.2% | -1.3% | 845 |
| 平成24年2月 | 1,762 | 0.2% | -2.2% | 1,329 |
| 平成24年3月 | 1,753 | -0.5% | -1.6% | 1,387 |

(2) マンション (専有面積40～80㎡) の㎡単価の動向

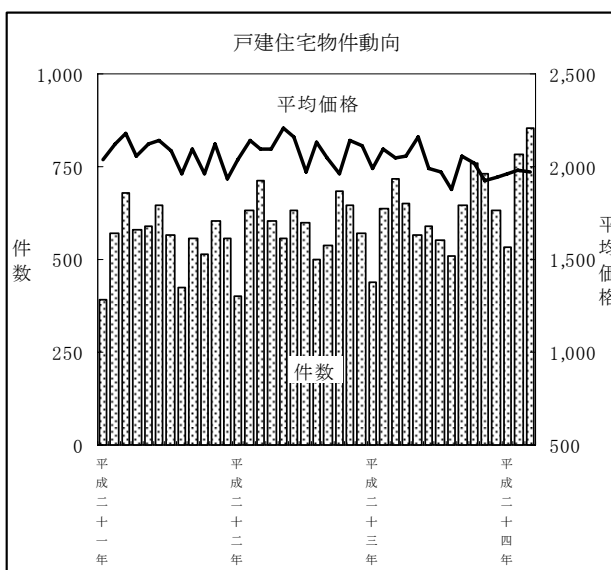
- ①平均㎡単価 23.6万円
(前月比 - 2.9%)
(前年同月比 - 4.5%)
- ②成約件数 930件
(前月比 - 5.9%)
(前年同月比 + 4.8%)



| | 京阪神 | | | 件数 |
|-------------|------|-------|-------|-------|
| | 単価 | | | |
| | | 前月比 | 前年比 | |
| 平成21年1～3月 | 24.1 | 0.0% | -3.6% | 1,894 |
| 平成21年4～6月 | 23.8 | -1.2% | -3.6% | 2,210 |
| 平成21年7～9月 | 23.2 | -2.5% | -4.9% | 1,918 |
| 平成21年10～12月 | 23.5 | 1.3% | -2.5% | 2,195 |
| 平成22年1～3月 | 24.3 | 3.4% | 0.8% | 2,096 |
| 平成22年4～6月 | 23.7 | -2.5% | -0.4% | 2,311 |
| 平成22年7～9月 | 23.7 | 0.0% | 2.2% | 2,045 |
| 平成22年10～12月 | 23.9 | 0.8% | 1.7% | 2,404 |
| 平成23年1～3月 | 24.7 | 3.3% | 1.6% | 2,203 |
| 平成23年4～6月 | 23.9 | -3.2% | 0.8% | 2,387 |
| 平成23年7～9月 | 23.6 | -1.3% | -0.4% | 2,154 |
| 平成23年10～12月 | 23.8 | 0.8% | -0.4% | 2,413 |
| 平成24年1～3月 | 23.8 | 0.0% | -3.6% | 2,434 |
| 平成23年3月 | 24.7 | -0.4% | 2.1% | 887 |
| 平成23年4月 | 23.9 | -3.2% | -1.6% | 866 |
| 平成23年5月 | 24.3 | 1.7% | 3.0% | 698 |
| 平成23年6月 | 23.5 | -3.3% | 1.3% | 823 |
| 平成23年7月 | 23.5 | 0.0% | -3.3% | 711 |
| 平成23年8月 | 23.7 | 0.9% | 2.6% | 640 |
| 平成23年9月 | 23.5 | -0.8% | -0.8% | 803 |
| 平成23年10月 | 23.8 | 1.3% | -0.8% | 812 |
| 平成23年11月 | 23.6 | -0.8% | -2.1% | 845 |
| 平成23年12月 | 24.0 | 1.7% | 0.8% | 756 |
| 平成24年1月 | 23.5 | -2.1% | -5.6% | 516 |
| 平成24年2月 | 24.3 | 3.4% | -2.0% | 988 |
| 平成24年3月 | 23.6 | -2.9% | -4.5% | 930 |

(3) 戸建住宅平均価格の動向

- ①平均価格 1,971万円
(前月比 - 0.6%)
(前年同月比 - 3.5%)
- ②成約件数 855件
(前月比 + 9.3%)
(前年同月比 + 18.9%)



| | 京阪神 | | | 件数 |
|-------------|-------|-------|--------|-------|
| | 平均価格 | | | |
| | | 前月比 | 前年比 | |
| 平成21年1～3月 | 2,125 | -1.2% | -4.8% | 1,641 |
| 平成21年4～6月 | 2,108 | -0.8% | -7.2% | 1,812 |
| 平成21年7～9月 | 2,055 | -2.5% | -9.2% | 1,547 |
| 平成21年10～12月 | 2,008 | -2.3% | -6.6% | 1,672 |
| 平成22年1～3月 | 2,096 | 4.4% | -1.4% | 1,742 |
| 平成22年4～6月 | 2,152 | 2.7% | 2.1% | 1,789 |
| 平成22年7～9月 | 2,044 | -5.0% | -0.5% | 1,635 |
| 平成22年10～12月 | 2,066 | 1.1% | 2.9% | 1,901 |
| 平成23年1～3月 | 2,048 | -0.9% | -2.3% | 1,798 |
| 平成23年4～6月 | 2,065 | 0.8% | -4.0% | 1,808 |
| 平成23年7～9月 | 1,973 | -4.5% | -3.5% | 1,707 |
| 平成23年10～12月 | 1,966 | -0.4% | -4.8% | 2,121 |
| 平成24年1～3月 | 1,973 | 0.4% | -3.7% | 2,172 |
| 平成23年3月 | 2,043 | -2.5% | -2.3% | 719 |
| 平成23年4月 | 2,056 | 0.6% | -1.6% | 650 |
| 平成23年5月 | 2,156 | 4.9% | -2.3% | 567 |
| 平成23年6月 | 1,989 | -7.7% | -8.0% | 591 |
| 平成23年7月 | 1,968 | -1.1% | 0.1% | 550 |
| 平成23年8月 | 1,875 | -4.7% | -12.1% | 511 |
| 平成23年9月 | 2,055 | 9.6% | 0.4% | 646 |
| 平成23年10月 | 2,023 | -1.6% | 3.3% | 759 |
| 平成23年11月 | 1,924 | -4.9% | -10.1% | 729 |
| 平成23年12月 | 1,944 | 1.0% | -8.0% | 633 |
| 平成24年1月 | 1,964 | 1.0% | -1.1% | 535 |
| 平成24年2月 | 1,983 | 1.0% | -5.4% | 782 |
| 平成24年3月 | 1,971 | -0.6% | -3.5% | 855 |

[首都圏] マンション平均価格の動向

| | 首都圏 | | | | 東京 | | | | 埼玉 | | | | 千葉 | | | | 神奈川 | | | |
|-------------|-------|-------|-------|-------|-------|-------|--------|-------|-------|-------|-------|-------|-------|-------|--------|-------|-------|-------|-------|-------|
| | 平均価格 | | | 件数 | 平均価格 | | | 件数 | 平均価格 | | | 件数 | 平均価格 | | | 件数 | 平均価格 | | | 件数 |
| | 前月比 | 前年比 | | | 前月比 | 前年比 | | | 前月比 | 前年比 | | | 前月比 | 前年比 | | | 前月比 | 前年比 | | |
| 平成21年1～3月 | 2,506 | -0.4% | -5.1% | 8,120 | 3,077 | 0.1% | -6.6% | 3,708 | 1,673 | 1.4% | -3.7% | 1,065 | 1,720 | -1.9% | -7.3% | 1,203 | 2,372 | 0.2% | -2.6% | 2,144 |
| 平成21年4～6月 | 2,478 | -1.1% | -6.7% | 8,049 | 3,044 | -1.1% | -7.0% | 3,794 | 1,576 | -5.8% | -7.8% | 984 | 1,672 | -2.8% | -5.7% | 1,133 | 2,316 | -2.4% | -7.3% | 2,138 |
| 平成21年7～9月 | 2,498 | 0.8% | -3.3% | 7,427 | 3,093 | 1.6% | -3.8% | 3,434 | 1,575 | -0.1% | -3.8% | 932 | 1,685 | 0.7% | -1.8% | 1,088 | 2,350 | 1.5% | -3.6% | 1,973 |
| 平成21年10～12月 | 2,483 | -0.6% | -1.3% | 7,587 | 3,054 | -1.2% | -0.6% | 3,457 | 1,615 | 2.6% | -2.2% | 1,006 | 1,680 | -0.3% | -4.2% | 1,088 | 2,370 | 0.8% | 0.1% | 2,036 |
| 平成22年1～3月 | 2,540 | 2.3% | 1.4% | 8,249 | 3,135 | 2.6% | 1.9% | 3,687 | 1,613 | -0.1% | -3.6% | 1,101 | 1,744 | 3.8% | 1.4% | 1,189 | 2,440 | 3.0% | 2.9% | 2,272 |
| 平成22年4～6月 | 2,539 | 0.0% | 2.4% | 7,555 | 3,140 | 0.2% | 3.1% | 3,393 | 1,637 | 1.5% | 3.9% | 1,039 | 1,742 | -0.1% | 4.2% | 1,036 | 2,405 | -1.4% | 3.9% | 2,087 |
| 平成22年7～9月 | 2,566 | 1.1% | 2.7% | 7,133 | 3,207 | 2.1% | 3.7% | 3,171 | 1,711 | 4.5% | 8.6% | 950 | 1,752 | 0.6% | 4.0% | 1,007 | 2,366 | -1.6% | 0.7% | 2,005 |
| 平成22年10～12月 | 2,622 | 2.2% | 5.6% | 7,410 | 3,228 | 0.7% | 5.7% | 3,366 | 1,687 | -1.4% | 4.5% | 946 | 1,792 | 2.3% | 6.7% | 1,023 | 2,474 | 4.6% | 4.4% | 2,075 |
| 平成23年1～3月 | 2,596 | -1.0% | 2.2% | 7,863 | 3,163 | -2.0% | 0.9% | 3,609 | 1,693 | 0.3% | 5.0% | 1,062 | 1,825 | 1.8% | 4.6% | 1,034 | 2,461 | -0.5% | 0.8% | 2,158 |
| 平成23年4～6月 | 2,508 | -3.4% | -1.2% | 6,779 | 3,069 | -3.0% | -2.2% | 3,060 | 1,634 | -3.5% | -0.2% | 940 | 1,755 | -3.8% | 0.8% | 886 | 2,387 | -3.0% | -0.8% | 1,893 |
| 平成23年7～9月 | 2,508 | 0.0% | -2.3% | 6,790 | 3,024 | -1.5% | -5.7% | 3,170 | 1,669 | 2.2% | -2.4% | 897 | 1,760 | 0.2% | 0.4% | 903 | 2,393 | 0.3% | 1.1% | 1,820 |
| 平成23年10～12月 | 2,502 | -0.2% | -4.6% | 7,439 | 3,010 | -0.5% | -6.8% | 3,478 | 1,738 | 4.1% | 3.0% | 962 | 1,715 | -2.5% | -4.3% | 934 | 2,357 | -1.5% | -4.7% | 2,065 |
| 平成24年1～3月 | 2,539 | 1.5% | -2.2% | 8,612 | 3,051 | 1.3% | -3.6% | 4,121 | 1,658 | -4.6% | -2.1% | 1,104 | 1,763 | 2.8% | -3.4% | 1,121 | 2,422 | 2.7% | -1.6% | 2,266 |
| 平成22年1月 | 2,533 | 1.0% | 2.1% | 2,287 | 3,126 | -0.1% | 3.9% | 1,032 | 1,605 | -3.6% | -8.0% | 299 | 1,688 | 4.6% | -2.3% | 350 | 2,470 | 5.7% | 4.6% | 606 |
| 平成22年2月 | 2,545 | 0.5% | 0.6% | 2,873 | 3,154 | 0.9% | 1.5% | 1,264 | 1,592 | -0.8% | -4.2% | 394 | 1,810 | 7.2% | 3.5% | 397 | 2,421 | -2.0% | 1.4% | 818 |
| 平成22年3月 | 2,540 | -0.2% | 1.6% | 3,089 | 3,123 | -1.0% | 0.9% | 1,391 | 1,639 | 3.0% | 0.3% | 408 | 1,729 | -4.5% | 2.4% | 442 | 2,438 | 0.7% | 3.1% | 848 |
| 平成22年4月 | 2,536 | -0.2% | 3.2% | 2,637 | 3,140 | 0.5% | 4.0% | 1,221 | 1,580 | -3.6% | 5.5% | 358 | 1,714 | -0.9% | 0.2% | 332 | 2,366 | -3.0% | 1.4% | 726 |
| 平成22年5月 | 2,543 | 0.3% | 1.9% | 2,522 | 3,118 | -0.7% | 2.4% | 1,120 | 1,667 | 5.5% | 5.2% | 335 | 1,751 | 2.2% | 3.1% | 364 | 2,453 | 3.7% | 3.9% | 703 |
| 平成22年6月 | 2,537 | -0.2% | 2.3% | 2,396 | 3,162 | 1.4% | 3.1% | 1,052 | 1,668 | 0.1% | 1.6% | 346 | 1,760 | 0.5% | 9.3% | 340 | 2,397 | -2.3% | 6.2% | 658 |
| 平成22年7月 | 2,568 | 1.2% | 3.0% | 2,459 | 3,229 | 2.1% | 5.6% | 1,103 | 1,722 | 3.2% | 13.8% | 311 | 1,644 | -6.6% | -4.5% | 343 | 2,357 | -1.7% | -1.3% | 702 |
| 平成22年8月 | 2,545 | -0.9% | 0.2% | 2,067 | 3,199 | -0.9% | 2.0% | 912 | 1,681 | -2.4% | 7.8% | 276 | 1,747 | 6.3% | 1.4% | 296 | 2,337 | -0.8% | -1.7% | 583 |
| 平成22年9月 | 2,580 | 1.4% | 4.5% | 2,607 | 3,192 | -0.2% | 3.3% | 1,156 | 1,723 | 2.5% | 5.1% | 363 | 1,856 | 6.2% | 14.9% | 368 | 2,399 | 2.7% | 4.7% | 720 |
| 平成22年10月 | 2,594 | 0.5% | 4.3% | 2,546 | 3,227 | 1.1% | 5.4% | 1,143 | 1,660 | -3.7% | 6.8% | 345 | 1,757 | -5.3% | 2.9% | 364 | 2,457 | 2.4% | 3.6% | 694 |
| 平成22年11月 | 2,661 | 2.6% | 8.3% | 2,599 | 3,341 | 3.5% | 12.0% | 1,193 | 1,665 | 0.3% | 1.3% | 339 | 1,779 | 1.3% | 4.2% | 353 | 2,433 | -1.0% | 1.5% | 714 |
| 平成22年12月 | 2,608 | -2.0% | 4.0% | 2,265 | 3,099 | -7.2% | -0.9% | 1,030 | 1,752 | 5.2% | 5.2% | 262 | 1,848 | 3.9% | 14.5% | 306 | 2,536 | 4.2% | 8.6% | 667 |
| 平成23年1月 | 2,584 | -0.9% | 2.0% | 2,383 | 3,143 | 1.4% | 0.5% | 1,099 | 1,653 | -5.7% | 3.0% | 308 | 1,794 | -2.9% | 6.3% | 333 | 2,485 | -2.0% | 0.6% | 643 |
| 平成23年2月 | 2,644 | 2.3% | 3.9% | 2,985 | 3,245 | 3.2% | 2.9% | 1,362 | 1,755 | 6.2% | 10.2% | 416 | 1,859 | 3.6% | 2.7% | 399 | 2,476 | -0.4% | 2.3% | 808 |
| 平成23年3月 | 2,549 | -3.6% | 0.4% | 2,495 | 3,085 | -4.9% | -1.2% | 1,148 | 1,653 | -5.8% | 0.9% | 338 | 1,814 | -2.4% | 4.9% | 302 | 2,421 | -2.2% | -0.7% | 707 |
| 平成23年4月 | 2,504 | -1.8% | -1.2% | 2,258 | 3,105 | 0.7% | -1.1% | 1,015 | 1,606 | -2.8% | 1.6% | 314 | 1,878 | 3.5% | 9.6% | 311 | 2,288 | -5.5% | -3.3% | 618 |
| 平成23年5月 | 2,531 | 1.1% | -0.5% | 2,251 | 3,075 | -1.0% | -1.4% | 975 | 1,677 | 4.4% | 0.6% | 317 | 1,759 | -6.3% | 0.5% | 284 | 2,470 | 7.9% | 0.7% | 675 |
| 平成23年6月 | 2,489 | -1.6% | -1.9% | 2,270 | 3,030 | -1.5% | -4.2% | 1,070 | 1,618 | -3.5% | -3.1% | 309 | 1,621 | -7.8% | -7.9% | 291 | 2,395 | -3.0% | -0.1% | 600 |
| 平成23年7月 | 2,480 | -0.4% | -3.4% | 2,334 | 3,041 | 0.4% | -5.8% | 1,094 | 1,589 | -1.8% | -7.7% | 323 | 1,726 | 6.5% | 5.0% | 293 | 2,310 | -3.6% | -2.0% | 624 |
| 平成23年8月 | 2,532 | 2.1% | -0.5% | 1,943 | 3,055 | 0.5% | -4.5% | 920 | 1,757 | 10.6% | 4.6% | 246 | 1,789 | 3.6% | 2.4% | 276 | 2,361 | 2.2% | 1.0% | 501 |
| 平成23年9月 | 2,515 | -0.7% | -2.5% | 2,513 | 2,983 | -2.4% | -6.6% | 1,156 | 1,682 | -4.3% | -2.3% | 328 | 1,764 | -1.4% | -5.0% | 334 | 2,492 | 5.5% | 3.9% | 695 |
| 平成23年10月 | 2,521 | 0.2% | -2.8% | 2,670 | 3,008 | 0.8% | -6.8% | 1,268 | 1,784 | 6.0% | 7.5% | 340 | 1,716 | -2.7% | -2.3% | 339 | 2,391 | -4.0% | -2.7% | 723 |
| 平成23年11月 | 2,470 | -2.0% | -7.2% | 2,497 | 2,945 | -2.1% | -11.9% | 1,143 | 1,723 | -3.4% | 3.5% | 342 | 1,771 | 3.2% | -0.4% | 300 | 2,358 | -1.4% | -3.1% | 712 |
| 平成23年12月 | 2,515 | 1.8% | -3.6% | 2,272 | 3,082 | 4.7% | -0.5% | 1,067 | 1,699 | -1.4% | -3.0% | 280 | 1,658 | -6.4% | -10.3% | 295 | 2,318 | -1.7% | -8.6% | 630 |
| 平成24年1月 | 2,533 | 0.7% | -2.0% | 2,305 | 2,980 | -3.3% | -5.2% | 1,128 | 1,697 | -0.1% | 2.7% | 292 | 1,869 | 12.7% | 4.2% | 270 | 2,402 | 3.6% | -3.3% | 615 |
| 平成24年2月 | 2,526 | -0.3% | -4.5% | 2,919 | 3,037 | 1.9% | -6.4% | 1,378 | 1,637 | -3.5% | -6.7% | 406 | 1,754 | -6.1% | -5.6% | 367 | 2,448 | 1.9% | -1.1% | 768 |
| 平成24年3月 | 2,555 | 1.2% | 0.2% | 3,388 | 3,114 | 2.5% | 0.9% | 1,615 | 1,650 | 0.8% | -0.1% | 406 | 1,711 | -2.5% | -5.7% | 484 | 2,412 | -1.5% | -0.4% | 883 |

[首都圏] マンション(専有面積40～80㎡)㎡単価の動向

| | 首都圏 | | | | 東京 | | | | 埼玉 | | | | 千葉 | | | | 神奈川 | | | |
|-------------|------|-------|-------|-------|------|-------|-------|-------|------|-------|--------|-----|------|--------|--------|-----|------|-------|-------|-------|
| | 単価 | 前年比 | | 件数 | 単価 | 前年比 | | 件数 | 単価 | 前年比 | | 件数 | 単価 | 前年比 | | 件数 | 単価 | 前年比 | | 件数 |
| | | 前月比 | 前年比 | | | 前月比 | 前年比 | | | 前月比 | 前年比 | | | 前月比 | 前年比 | | | 前月比 | 前年比 | |
| 平成21年1～3月 | 36.3 | -2.4% | -6.4% | 5,844 | 47.1 | -3.3% | -8.7% | 2,612 | 23.6 | 0.0% | -4.5% | 831 | 22.2 | -0.9% | -5.9% | 848 | 33.3 | -2.6% | -6.5% | 1,553 |
| 平成21年4～6月 | 36.4 | 0.3% | -7.1% | 5,766 | 47.3 | 0.4% | -6.9% | 2,664 | 22.5 | -4.7% | -8.9% | 794 | 21.4 | -3.6% | -5.3% | 760 | 32.9 | -1.2% | -9.4% | 1,548 |
| 平成21年7～9月 | 36.5 | 0.3% | -3.9% | 5,178 | 48.0 | 1.5% | -4.0% | 2,329 | 22.5 | 0.0% | -5.5% | 723 | 21.4 | 0.0% | -5.3% | 725 | 33.3 | 1.2% | -4.3% | 1,401 |
| 平成21年10～12月 | 36.8 | 0.8% | -1.1% | 5,321 | 48.5 | 1.0% | -0.4% | 2,349 | 23.4 | 4.0% | -0.8% | 806 | 21.8 | 1.9% | -2.7% | 754 | 34.0 | 2.1% | -0.6% | 1,412 |
| 平成22年1～3月 | 37.3 | 1.4% | 2.8% | 5,840 | 49.6 | 2.3% | 5.3% | 2,523 | 23.9 | 2.1% | 1.3% | 903 | 21.9 | 0.5% | -1.4% | 809 | 34.5 | 1.5% | 3.6% | 1,605 |
| 平成22年4～6月 | 37.5 | 0.5% | 3.0% | 5,258 | 49.5 | -0.2% | 4.7% | 2,271 | 23.6 | -1.3% | 4.9% | 831 | 23.0 | 5.0% | 7.5% | 695 | 34.4 | -0.3% | 4.6% | 1,461 |
| 平成22年7～9月 | 38.3 | 2.1% | 4.9% | 4,945 | 51.4 | 3.8% | 7.1% | 2,076 | 25.0 | 5.9% | 11.1% | 753 | 22.6 | -1.7% | 5.6% | 697 | 34.8 | 1.2% | 4.5% | 1,419 |
| 平成22年10～12月 | 39.1 | 2.1% | 6.3% | 4,999 | 51.5 | 0.2% | 6.2% | 2,180 | 24.6 | -1.6% | 5.1% | 731 | 23.1 | 2.2% | 6.0% | 667 | 36.0 | 3.4% | 5.9% | 1,421 |
| 平成23年1～3月 | 38.4 | -1.8% | 2.9% | 5,439 | 50.9 | -1.2% | 2.6% | 2,353 | 24.5 | -0.4% | 2.5% | 841 | 23.6 | 2.2% | 7.8% | 715 | 34.9 | -3.1% | 1.2% | 1,530 |
| 平成23年4～6月 | 37.4 | -2.6% | -0.3% | 4,672 | 49.3 | -3.1% | -0.4% | 2,002 | 23.8 | -2.9% | 0.8% | 744 | 22.4 | -5.1% | -2.6% | 597 | 34.5 | -1.1% | 0.3% | 1,329 |
| 平成23年7～9月 | 37.5 | 0.3% | -2.1% | 4,685 | 48.3 | -2.0% | -6.0% | 2,027 | 24.0 | 0.8% | -4.0% | 725 | 23.6 | 5.4% | 4.4% | 624 | 35.8 | 3.6% | 2.7% | 1,309 |
| 平成23年10～12月 | 37.5 | 0.0% | -4.1% | 5,108 | 48.8 | 1.0% | -5.2% | 2,304 | 24.3 | 1.3% | -1.2% | 743 | 22.5 | -4.7% | -2.6% | 659 | 34.0 | -4.9% | -5.6% | 1,402 |
| 平成24年1～3月 | 37.6 | 0.3% | -2.1% | 5,869 | 48.8 | 0.0% | -4.1% | 2,691 | 23.7 | -2.7% | -3.5% | 868 | 22.5 | 0.0% | -4.7% | 744 | 34.3 | 0.9% | -1.7% | 1,566 |
| 平成22年1月 | 36.6 | -2.1% | -1.1% | 1,602 | 49.0 | -1.4% | 3.6% | 694 | 23.3 | -2.5% | -4.9% | 242 | 21.3 | 7.6% | -4.1% | 248 | 34.1 | -1.7% | -0.9% | 418 |
| 平成22年2月 | 37.4 | 2.2% | 2.2% | 2,039 | 49.3 | 0.6% | 3.8% | 870 | 24.1 | 3.4% | 2.6% | 330 | 23.0 | 8.0% | -0.9% | 259 | 34.5 | 1.2% | 4.2% | 580 |
| 平成22年3月 | 37.8 | 1.1% | 6.2% | 2,199 | 50.2 | 1.8% | 7.5% | 959 | 24.1 | 0.0% | 4.8% | 331 | 21.5 | -6.5% | 1.4% | 302 | 34.8 | 0.9% | 5.8% | 607 |
| 平成22年4月 | 37.5 | -0.8% | 5.0% | 1,852 | 49.0 | -2.4% | 5.2% | 823 | 23.5 | -2.5% | 10.3% | 293 | 22.4 | 4.2% | 1.4% | 226 | 34.5 | -0.9% | 6.8% | 510 |
| 平成22年5月 | 37.0 | -1.3% | 1.9% | 1,744 | 49.5 | 1.0% | 4.9% | 742 | 23.1 | -1.7% | 1.3% | 261 | 23.0 | 2.7% | 11.7% | 251 | 34.0 | -1.4% | 2.7% | 490 |
| 平成22年6月 | 37.9 | 2.4% | 2.2% | 1,662 | 50.2 | 1.4% | 4.6% | 706 | 24.1 | 4.3% | 2.6% | 277 | 23.5 | 2.2% | 9.3% | 218 | 34.8 | 2.4% | 4.5% | 461 |
| 平成22年7月 | 38.1 | 0.5% | 5.5% | 1,736 | 50.7 | 1.0% | 6.7% | 748 | 25.4 | 5.4% | 14.9% | 253 | 22.3 | -5.1% | 3.7% | 238 | 34.0 | -2.3% | 3.7% | 497 |
| 平成22年8月 | 38.0 | -0.3% | 2.7% | 1,444 | 51.6 | 1.8% | 6.2% | 597 | 24.6 | -3.1% | 14.4% | 216 | 21.8 | -2.2% | 0.5% | 218 | 34.9 | 2.6% | 3.9% | 413 |
| 平成22年9月 | 38.7 | 1.8% | 6.3% | 1,765 | 52.0 | 0.8% | 8.3% | 731 | 25.0 | 1.6% | 5.9% | 284 | 23.5 | 7.8% | 11.9% | 241 | 35.4 | 1.4% | 5.0% | 509 |
| 平成22年10月 | 38.7 | 0.0% | 5.2% | 1,748 | 51.0 | -1.9% | 4.9% | 762 | 24.4 | -2.4% | 6.6% | 268 | 22.8 | -3.0% | 2.7% | 242 | 36.0 | 1.7% | 5.3% | 476 |
| 平成22年11月 | 39.7 | 2.6% | 9.4% | 1,745 | 53.0 | 3.9% | 11.6% | 767 | 24.6 | 0.8% | 4.2% | 263 | 22.4 | -1.8% | -3.4% | 225 | 35.8 | -0.6% | 8.2% | 490 |
| 平成22年12月 | 38.9 | -2.0% | 4.0% | 1,506 | 50.3 | -5.1% | 1.2% | 651 | 24.8 | 0.8% | 3.8% | 200 | 24.2 | 8.0% | 22.2% | 200 | 36.1 | 0.8% | 4.0% | 455 |
| 平成23年1月 | 38.3 | -1.5% | 4.6% | 1,635 | 50.9 | 1.2% | 3.9% | 723 | 24.5 | -1.2% | 5.2% | 245 | 22.8 | -5.8% | 7.0% | 238 | 34.7 | -3.9% | 1.8% | 429 |
| 平成23年2月 | 38.9 | 1.6% | 4.0% | 2,052 | 51.8 | 1.8% | 5.1% | 873 | 25.2 | 2.9% | 4.6% | 330 | 24.1 | 5.7% | 4.8% | 264 | 35.0 | 0.9% | 1.4% | 585 |
| 平成23年3月 | 38.0 | -2.3% | 0.6% | 1,752 | 49.8 | -3.8% | -0.7% | 757 | 23.7 | -5.9% | -1.6% | 266 | 24.0 | -0.6% | 11.4% | 213 | 34.8 | -0.5% | 0.1% | 516 |
| 平成23年4月 | 37.6 | -1.2% | 0.2% | 1,567 | 49.8 | -0.1% | 1.6% | 683 | 23.5 | -1.1% | -0.2% | 244 | 23.8 | -0.7% | 6.2% | 206 | 33.6 | -3.4% | -2.5% | 434 |
| 平成23年5月 | 37.2 | -1.0% | 0.5% | 1,554 | 49.5 | -0.6% | 0.0% | 636 | 23.6 | 0.5% | 2.0% | 252 | 21.5 | -9.5% | -6.3% | 191 | 34.9 | 3.8% | 2.7% | 475 |
| 平成23年6月 | 37.3 | 0.3% | -1.6% | 1,551 | 48.5 | -2.0% | -3.3% | 683 | 24.3 | 2.9% | 0.7% | 248 | 21.9 | 1.6% | -6.9% | 200 | 35.0 | 0.1% | 0.5% | 420 |
| 平成23年7月 | 36.9 | -1.2% | -3.2% | 1,618 | 47.9 | -1.3% | -5.5% | 695 | 22.3 | -8.0% | -12.1% | 255 | 23.5 | 7.2% | 5.2% | 204 | 34.9 | -0.1% | 2.7% | 464 |
| 平成23年8月 | 38.1 | 3.2% | 0.2% | 1,329 | 48.8 | 1.9% | -5.3% | 599 | 24.5 | 9.9% | -0.2% | 193 | 23.9 | 1.7% | 9.4% | 186 | 35.4 | 1.2% | 1.3% | 351 |
| 平成23年9月 | 37.7 | -0.9% | -2.6% | 1,738 | 48.1 | -1.5% | -7.5% | 733 | 25.1 | 2.1% | 0.2% | 277 | 23.5 | -1.5% | 0.0% | 234 | 36.8 | 4.0% | 3.9% | 494 |
| 平成23年10月 | 37.8 | 0.2% | -2.4% | 1,865 | 48.6 | 1.0% | -4.7% | 870 | 24.9 | -0.5% | 2.2% | 257 | 22.8 | -3.0% | 0.0% | 239 | 33.8 | -8.1% | -6.1% | 499 |
| 平成23年11月 | 37.7 | -0.3% | -5.1% | 1,712 | 48.8 | 0.5% | -7.8% | 756 | 24.1 | -3.3% | -2.0% | 263 | 23.7 | 3.9% | 5.8% | 209 | 34.6 | 2.3% | -3.4% | 484 |
| 平成23年12月 | 37.0 | -1.8% | -4.9% | 1,531 | 49.0 | 0.4% | -2.5% | 678 | 23.9 | -0.8% | -3.5% | 223 | 20.9 | -11.7% | -13.5% | 211 | 33.7 | -2.6% | -6.7% | 419 |
| 平成24年1月 | 37.9 | 2.3% | -1.2% | 1,548 | 47.9 | -2.3% | -5.9% | 734 | 23.7 | -0.9% | -3.3% | 227 | 24.0 | 14.9% | 5.4% | 173 | 34.6 | 2.7% | -0.3% | 414 |
| 平成24年2月 | 37.7 | -0.5% | -3.2% | 2,004 | 49.4 | 3.1% | -4.7% | 906 | 23.5 | -0.7% | -6.6% | 315 | 22.2 | -7.7% | -7.9% | 245 | 34.2 | -1.1% | -2.3% | 538 |
| 平成24年3月 | 37.4 | -0.6% | -1.6% | 2,317 | 48.8 | -1.1% | -2.0% | 1,051 | 23.7 | 0.7% | -0.1% | 326 | 22.0 | -1.1% | -8.3% | 326 | 34.3 | 0.2% | -1.6% | 614 |

[首都圏] 戸建住宅の平均価格の動向

| | 首都圏 | | | | 東京 | | | | 埼玉 | | | | 千葉 | | | | 神奈川 | | | |
|-------------|-------|-------|--------|-------|-------|-------|--------|-------|-------|--------|--------|-----|-------|--------|--------|-----|-------|-------|--------|-------|
| | 平均価格 | | | 件数 | 平均価格 | | | 件数 | 平均価格 | | | 件数 | 平均価格 | | | 件数 | 平均価格 | | | 件数 |
| | 前月比 | 前年比 | | | 前月比 | 前年比 | | | 前月比 | 前年比 | | | 前月比 | 前年比 | | | 前月比 | 前年比 | | |
| 平成21年1～3月 | 3,243 | -4.4% | -10.9% | 2,959 | 3,909 | -6.3% | -15.6% | 921 | 2,280 | -4.6% | -11.4% | 533 | 2,442 | 6.2% | -1.6% | 428 | 3,467 | -5.7% | -13.3% | 1,077 |
| 平成21年4～6月 | 3,265 | 0.7% | -9.1% | 3,092 | 4,192 | 7.2% | -7.7% | 1,000 | 2,165 | -5.1% | -14.1% | 526 | 2,245 | -8.0% | -4.6% | 474 | 3,394 | -2.1% | -14.3% | 1,068 |
| 平成21年7～9月 | 3,278 | 0.4% | -6.4% | 2,689 | 4,168 | -0.6% | -3.0% | 863 | 2,184 | 0.9% | -12.5% | 470 | 2,209 | -1.6% | -9.7% | 423 | 3,501 | 3.1% | -9.3% | 933 |
| 平成21年10～12月 | 3,232 | -1.4% | -4.7% | 2,766 | 4,061 | -2.6% | -2.6% | 831 | 2,250 | 3.0% | -5.9% | 487 | 2,277 | 3.1% | -0.9% | 475 | 3,482 | -0.5% | -5.3% | 973 |
| 平成22年1～3月 | 3,206 | -0.8% | -1.1% | 3,025 | 4,231 | 4.2% | 8.2% | 886 | 2,188 | -2.8% | -4.0% | 558 | 2,184 | -4.1% | -10.5% | 520 | 3,385 | -2.8% | -2.4% | 1,061 |
| 平成22年4～6月 | 3,206 | 0.0% | -1.8% | 2,993 | 3,976 | -6.0% | -5.2% | 963 | 2,312 | 5.7% | 6.8% | 566 | 2,263 | 3.6% | 0.8% | 456 | 3,399 | 0.4% | 0.2% | 1,008 |
| 平成22年7～9月 | 3,277 | 2.2% | 0.0% | 2,858 | 4,138 | 4.1% | -0.7% | 859 | 2,243 | -3.0% | 2.7% | 527 | 2,264 | 0.0% | 2.5% | 405 | 3,480 | 2.4% | -0.6% | 1,067 |
| 平成22年10～12月 | 3,280 | 0.1% | 1.5% | 2,936 | 4,110 | -0.7% | 1.2% | 865 | 2,364 | 5.4% | 5.1% | 515 | 2,236 | -1.3% | -1.8% | 468 | 3,502 | 0.6% | 0.6% | 1,088 |
| 平成23年1～3月 | 3,256 | -0.7% | 1.6% | 3,002 | 4,127 | 0.4% | -2.5% | 933 | 2,264 | -4.2% | 3.5% | 527 | 2,183 | -2.3% | 0.0% | 471 | 3,456 | -1.3% | 2.1% | 1,071 |
| 平成23年4～6月 | 3,229 | -0.8% | 0.7% | 2,869 | 4,015 | -2.7% | 1.0% | 875 | 2,217 | -2.1% | -4.1% | 550 | 2,165 | -0.9% | -4.3% | 406 | 3,520 | 1.8% | 3.5% | 1,038 |
| 平成23年7～9月 | 3,248 | 0.6% | -0.9% | 2,906 | 4,120 | 2.6% | -0.4% | 848 | 2,321 | 4.7% | 3.5% | 477 | 2,197 | 1.5% | -3.0% | 464 | 3,418 | -2.9% | -1.8% | 1,117 |
| 平成23年10～12月 | 3,213 | -1.1% | -2.0% | 3,073 | 4,097 | -0.6% | -0.3% | 912 | 2,270 | -2.2% | -4.0% | 562 | 2,123 | -3.4% | -5.0% | 491 | 3,447 | 0.8% | -1.6% | 1,108 |
| 平成24年1～3月 | 3,177 | -1.1% | -2.4% | 3,261 | 4,103 | 0.2% | -0.6% | 964 | 2,281 | 0.5% | 0.7% | 597 | 2,090 | -1.6% | -4.3% | 492 | 3,323 | -3.6% | -3.9% | 1,208 |
| 平成22年1月 | 3,102 | -3.8% | -6.0% | 845 | 3,999 | -1.1% | -0.7% | 234 | 2,153 | -0.9% | -7.2% | 156 | 2,280 | 0.0% | -7.1% | 141 | 3,274 | -5.8% | -6.7% | 314 |
| 平成22年2月 | 3,259 | 5.1% | 0.3% | 1,015 | 4,371 | 9.3% | 9.9% | 299 | 2,150 | -0.1% | -5.6% | 194 | 2,271 | -0.4% | -8.5% | 185 | 3,454 | 5.5% | -0.7% | 337 |
| 平成22年3月 | 3,235 | -0.7% | 1.2% | 1,165 | 4,267 | -2.4% | 12.8% | 353 | 2,250 | 4.7% | -0.2% | 208 | 2,032 | -10.5% | -14.9% | 194 | 3,414 | -1.2% | -0.3% | 410 |
| 平成22年4月 | 3,210 | -0.8% | -1.6% | 978 | 3,945 | -7.5% | -2.9% | 312 | 2,376 | 5.6% | 2.2% | 187 | 2,259 | 11.2% | -4.5% | 148 | 3,414 | 0.0% | 1.5% | 331 |
| 平成22年5月 | 3,185 | -0.8% | -4.4% | 1,009 | 3,997 | 1.3% | -9.0% | 317 | 2,356 | -0.8% | 9.8% | 184 | 2,195 | -2.8% | -2.8% | 167 | 3,361 | -1.6% | -2.9% | 341 |
| 平成22年6月 | 3,223 | 1.2% | 0.5% | 1,006 | 3,984 | -0.3% | -3.3% | 334 | 2,210 | -6.2% | 10.0% | 195 | 2,347 | 6.9% | 9.9% | 141 | 3,423 | 1.8% | 1.9% | 336 |
| 平成22年7月 | 3,293 | 2.2% | 0.9% | 960 | 4,147 | 4.1% | -1.0% | 287 | 2,347 | 6.2% | 3.1% | 182 | 2,223 | -5.3% | 4.1% | 122 | 3,449 | 0.8% | 1.5% | 369 |
| 平成22年8月 | 3,211 | -2.5% | -2.7% | 849 | 4,150 | 0.1% | -0.3% | 245 | 2,048 | -12.7% | -6.4% | 137 | 2,181 | -1.9% | -3.8% | 131 | 3,402 | -1.4% | -4.5% | 336 |
| 平成22年9月 | 3,316 | 3.3% | 1.2% | 1,049 | 4,121 | -0.7% | -0.6% | 327 | 2,281 | 11.4% | 9.0% | 208 | 2,368 | 8.6% | 6.3% | 152 | 3,583 | 5.3% | 0.8% | 362 |
| 平成22年10月 | 3,251 | -2.0% | -1.8% | 1,056 | 4,086 | -0.8% | -4.7% | 316 | 2,303 | 1.0% | -2.9% | 170 | 2,173 | -8.2% | -2.6% | 177 | 3,476 | -3.0% | 1.0% | 393 |
| 平成22年11月 | 3,234 | -0.5% | 2.4% | 977 | 3,940 | -3.6% | 2.8% | 289 | 2,361 | 2.5% | 7.5% | 182 | 2,256 | 3.8% | -2.7% | 150 | 3,518 | 1.2% | -0.4% | 356 |
| 平成22年12月 | 3,362 | 4.0% | 4.3% | 903 | 4,328 | 9.8% | 7.0% | 260 | 2,431 | 3.0% | 11.9% | 163 | 2,292 | 1.6% | 0.5% | 141 | 3,514 | -0.1% | 1.1% | 339 |
| 平成23年1月 | 3,227 | -4.0% | 4.0% | 898 | 4,095 | -5.4% | 2.4% | 276 | 2,143 | -11.8% | -0.5% | 154 | 2,145 | -6.4% | -5.9% | 152 | 3,516 | 0.1% | 7.4% | 316 |
| 平成23年2月 | 3,335 | 3.3% | 2.3% | 1,119 | 4,291 | 4.8% | -1.8% | 346 | 2,315 | 8.0% | 7.7% | 196 | 2,170 | 1.2% | -4.4% | 170 | 3,499 | -0.5% | 1.3% | 407 |
| 平成23年3月 | 3,193 | -4.3% | -1.3% | 985 | 3,974 | -7.4% | -6.9% | 311 | 2,313 | -0.1% | 2.8% | 177 | 2,238 | 3.1% | 10.1% | 149 | 3,352 | -4.2% | -1.8% | 348 |
| 平成23年4月 | 3,171 | -0.7% | -1.2% | 846 | 3,982 | 0.2% | 0.9% | 266 | 2,135 | -7.7% | -10.1% | 154 | 2,044 | -8.7% | -9.5% | 118 | 3,421 | 2.1% | 0.2% | 308 |
| 平成23年5月 | 3,297 | 4.0% | 3.5% | 1,012 | 3,956 | -0.7% | -1.0% | 306 | 2,368 | 10.9% | 0.5% | 187 | 2,330 | 14.0% | 6.2% | 140 | 3,581 | 4.7% | 6.5% | 379 |
| 平成23年6月 | 3,209 | -2.7% | -0.4% | 1,011 | 4,102 | 3.7% | 3.0% | 303 | 2,141 | -9.6% | -3.1% | 209 | 2,104 | -9.7% | -10.4% | 148 | 3,540 | -1.1% | 3.4% | 351 |
| 平成23年7月 | 3,232 | 0.7% | -1.8% | 1,005 | 4,117 | 0.4% | -0.7% | 284 | 2,314 | 8.1% | -1.4% | 169 | 2,141 | 1.7% | -3.7% | 153 | 3,409 | -3.7% | -1.2% | 399 |
| 平成23年8月 | 3,232 | 0.0% | 0.6% | 853 | 4,054 | -1.5% | -2.3% | 247 | 2,321 | 0.3% | 13.3% | 143 | 2,346 | 9.6% | 7.6% | 147 | 3,413 | 0.1% | 0.3% | 316 |
| 平成23年9月 | 3,276 | 1.4% | -1.2% | 1,048 | 4,174 | 2.9% | 1.3% | 317 | 2,327 | 0.3% | 2.1% | 165 | 2,114 | -9.9% | -10.7% | 164 | 3,432 | 0.6% | -4.2% | 402 |
| 平成23年10月 | 3,257 | -0.6% | 0.2% | 1,113 | 4,034 | -3.3% | -1.3% | 341 | 2,405 | 3.4% | 4.4% | 203 | 2,171 | 2.7% | -0.1% | 177 | 3,512 | 2.3% | 1.0% | 392 |
| 平成23年11月 | 3,230 | -0.8% | -0.1% | 1,023 | 4,203 | 4.2% | 6.7% | 295 | 2,290 | -4.8% | -3.0% | 200 | 2,187 | 0.7% | -3.1% | 164 | 3,429 | -2.4% | -2.5% | 364 |
| 平成23年12月 | 3,142 | -2.7% | -6.5% | 937 | 4,061 | -3.4% | -6.2% | 276 | 2,073 | -9.5% | -14.7% | 159 | 1,997 | -8.7% | -12.9% | 150 | 3,393 | -1.0% | -3.4% | 352 |
| 平成24年1月 | 3,177 | 1.1% | -1.5% | 866 | 4,136 | 1.8% | 1.0% | 244 | 2,341 | 12.9% | 9.2% | 187 | 2,145 | 7.4% | 0.0% | 137 | 3,389 | -0.1% | -3.6% | 298 |
| 平成24年2月 | 3,175 | -0.1% | -4.8% | 1,078 | 4,179 | 1.0% | -2.6% | 319 | 2,120 | -9.4% | -8.4% | 194 | 2,223 | 3.6% | 2.4% | 152 | 3,246 | -4.2% | -7.3% | 413 |
| 平成24年3月 | 3,179 | 0.1% | -0.5% | 1,317 | 4,023 | -3.7% | 1.2% | 401 | 2,375 | 12.0% | 2.7% | 216 | 1,953 | -12.1% | -12.7% | 203 | 3,347 | 3.1% | -0.1% | 497 |

[近畿圏] マンション平均価格の動向

| | 京阪神 | | | | 大阪 | | | | 兵庫 | | | | 京都 | | | |
|-------------|-------|-------|-------|-------|-------|-------|-------|-------|-------|-------|-------|-------|-------|--------|--------|-----|
| | 平均価格 | | | 件数 | 平均価格 | | | 件数 | 平均価格 | | | 件数 | 平均価格 | | | 件数 |
| | 前月比 | 前年比 | | | 前月比 | 前年比 | | | 前月比 | 前年比 | | | 前月比 | 前年比 | | |
| 平成21年1～3月 | 1,741 | 0.8% | -4.2% | 2,906 | 1,786 | 1.1% | -0.2% | 1,495 | 1,704 | 3.2% | -8.8% | 1,061 | 1,660 | -8.4% | -7.0% | 350 |
| 平成21年4～6月 | 1,716 | -1.4% | -4.2% | 2,910 | 1,729 | -3.2% | -3.1% | 1,424 | 1,681 | -1.3% | -7.2% | 1,119 | 1,774 | 6.9% | 0.7% | 367 |
| 平成21年7～9月 | 1,698 | -1.1% | -2.5% | 2,687 | 1,731 | 0.1% | -2.8% | 1,378 | 1,671 | -0.6% | -0.5% | 1,013 | 1,636 | -7.8% | -7.3% | 296 |
| 平成21年10～12月 | 1,721 | 1.4% | -0.3% | 3,039 | 1,747 | 0.9% | -1.1% | 1,522 | 1,650 | -1.3% | -0.1% | 1,151 | 1,838 | 12.3% | 1.4% | 366 |
| 平成22年1～3月 | 1,776 | 3.2% | 2.0% | 3,076 | 1,779 | 1.8% | -0.4% | 1,552 | 1,784 | 8.1% | 4.7% | 1,156 | 1,735 | -5.6% | 4.5% | 368 |
| 平成22年4～6月 | 1,734 | -2.4% | 1.0% | 3,214 | 1,727 | -2.9% | -0.1% | 1,655 | 1,741 | -2.4% | 3.6% | 1,169 | 1,739 | 0.2% | -2.0% | 390 |
| 平成22年7～9月 | 1,724 | -0.6% | 1.5% | 2,772 | 1,704 | -1.3% | -1.6% | 1,431 | 1,732 | -0.5% | 3.7% | 1,024 | 1,788 | 2.8% | 9.3% | 317 |
| 平成22年10～12月 | 1,739 | 0.9% | 1.0% | 3,284 | 1,740 | 2.1% | -0.4% | 1,742 | 1,729 | -0.2% | 4.8% | 1,170 | 1,765 | -1.3% | -4.0% | 372 |
| 平成23年1～3月 | 1,789 | 2.9% | 0.7% | 3,290 | 1,779 | 2.2% | 0.0% | 1,726 | 1,799 | 4.0% | 0.8% | 1,158 | 1,805 | 2.3% | 4.0% | 406 |
| 平成23年4～6月 | 1,721 | -3.8% | -0.7% | 3,233 | 1,692 | -4.9% | -2.0% | 1,644 | 1,749 | -2.8% | 0.5% | 1,158 | 1,755 | -2.8% | 0.9% | 431 |
| 平成23年7～9月 | 1,727 | 0.4% | 0.2% | 3,022 | 1,755 | 3.7% | 3.0% | 1,528 | 1,665 | -4.8% | -3.9% | 1,133 | 1,807 | 2.9% | 1.0% | 361 |
| 平成23年10～12月 | 1,725 | -0.2% | -0.8% | 3,317 | 1,734 | -1.2% | -0.4% | 1,730 | 1,710 | 2.7% | -1.1% | 1,176 | 1,728 | -4.4% | -2.1% | 411 |
| 平成24年1～3月 | 1,758 | 1.9% | -1.7% | 3,561 | 1,753 | 1.1% | -1.5% | 1,902 | 1,722 | 0.7% | -4.3% | 1,224 | 1,882 | 8.9% | 4.3% | 435 |
| 平成22年1月 | 1,748 | 3.4% | 1.0% | 725 | 1,744 | 1.0% | -0.7% | 360 | 1,769 | 8.0% | 5.8% | 287 | 1,691 | -0.2% | -7.7% | 78 |
| 平成22年2月 | 1,765 | 1.0% | 0.2% | 1,095 | 1,779 | 2.0% | -0.9% | 560 | 1,754 | -0.8% | 1.1% | 413 | 1,736 | 2.7% | 2.3% | 122 |
| 平成22年3月 | 1,801 | 2.0% | 4.2% | 1,256 | 1,800 | 1.2% | 0.4% | 632 | 1,820 | 3.8% | 7.4% | 456 | 1,755 | 1.1% | 14.2% | 168 |
| 平成22年4月 | 1,718 | -4.6% | 1.1% | 1,105 | 1,741 | -3.3% | 3.6% | 569 | 1,702 | -6.5% | 1.7% | 384 | 1,670 | -4.8% | -9.4% | 152 |
| 平成22年5月 | 1,709 | -0.5% | -2.3% | 1,034 | 1,682 | -3.4% | -7.1% | 527 | 1,728 | 1.5% | 2.0% | 390 | 1,765 | 5.7% | 5.5% | 117 |
| 平成22年6月 | 1,774 | 3.8% | 4.2% | 1,075 | 1,756 | 4.4% | 3.5% | 559 | 1,791 | 3.6% | 6.8% | 395 | 1,800 | 2.0% | 0.4% | 121 |
| 平成22年7月 | 1,755 | -1.1% | 2.3% | 952 | 1,738 | -1.0% | -0.8% | 465 | 1,774 | -0.9% | 3.5% | 382 | 1,757 | -2.4% | 12.2% | 105 |
| 平成22年8月 | 1,649 | -6.0% | -2.0% | 830 | 1,607 | -7.5% | -5.6% | 443 | 1,658 | -6.5% | -1.6% | 293 | 1,821 | 3.6% | 14.5% | 94 |
| 平成22年9月 | 1,757 | 6.5% | 3.8% | 990 | 1,755 | 9.2% | 1.2% | 523 | 1,749 | 5.5% | 7.9% | 349 | 1,788 | -1.8% | 1.6% | 118 |
| 平成22年10月 | 1,701 | -3.2% | -0.9% | 1,123 | 1,733 | -1.3% | 0.1% | 609 | 1,668 | -4.6% | 0.5% | 393 | 1,644 | -8.1% | -11.3% | 121 |
| 平成22年11月 | 1,735 | 2.0% | -1.1% | 1,141 | 1,710 | -1.3% | -4.1% | 606 | 1,749 | 4.9% | 5.9% | 408 | 1,810 | 10.1% | -6.0% | 127 |
| 平成22年12月 | 1,786 | 2.9% | 5.7% | 1,020 | 1,783 | 4.3% | 3.3% | 527 | 1,773 | 1.4% | 8.2% | 369 | 1,838 | 1.5% | 8.5% | 124 |
| 平成23年1月 | 1,782 | -0.2% | 1.9% | 790 | 1,770 | -0.7% | 1.5% | 424 | 1,748 | -1.4% | -1.2% | 265 | 1,923 | 4.6% | 13.7% | 101 |
| 平成23年2月 | 1,801 | 1.1% | 2.0% | 1,217 | 1,795 | 1.4% | 0.9% | 640 | 1,848 | 5.7% | 5.4% | 420 | 1,701 | -11.5% | -2.0% | 157 |
| 平成23年3月 | 1,782 | -1.1% | -1.1% | 1,283 | 1,768 | -1.5% | -1.8% | 662 | 1,785 | -3.4% | -1.9% | 473 | 1,834 | 7.8% | 4.5% | 148 |
| 平成23年4月 | 1,752 | -1.7% | 2.0% | 1,147 | 1,690 | -4.4% | -2.9% | 556 | 1,786 | 0.1% | 4.9% | 420 | 1,871 | 2.0% | 12.0% | 171 |
| 平成23年5月 | 1,762 | 0.6% | 3.1% | 1,005 | 1,723 | 2.0% | 2.4% | 506 | 1,779 | -0.4% | 3.0% | 383 | 1,875 | 0.2% | 6.2% | 116 |
| 平成23年6月 | 1,649 | -6.4% | -7.0% | 1,081 | 1,667 | -3.3% | -5.1% | 582 | 1,672 | -6.0% | -6.6% | 355 | 1,521 | -18.9% | -15.5% | 144 |
| 平成23年7月 | 1,728 | 4.8% | -1.5% | 1,047 | 1,736 | 4.1% | -0.1% | 537 | 1,704 | 1.9% | -3.9% | 384 | 1,765 | 16.0% | 0.5% | 126 |
| 平成23年8月 | 1,723 | -0.3% | 4.5% | 884 | 1,695 | -2.4% | 5.5% | 440 | 1,694 | -0.6% | 2.2% | 343 | 1,946 | 10.3% | 6.9% | 101 |
| 平成23年9月 | 1,730 | 0.4% | -1.5% | 1,091 | 1,821 | 7.4% | 3.8% | 551 | 1,604 | -5.3% | -8.3% | 406 | 1,741 | -10.5% | -2.6% | 134 |
| 平成23年10月 | 1,677 | -3.1% | -1.4% | 1,215 | 1,703 | -6.5% | -1.7% | 632 | 1,608 | 0.2% | -3.6% | 435 | 1,766 | 1.4% | 7.4% | 148 |
| 平成23年11月 | 1,751 | 4.4% | 0.9% | 1,069 | 1,826 | 7.2% | 6.8% | 542 | 1,663 | 3.4% | -4.9% | 386 | 1,700 | -3.7% | -6.1% | 141 |
| 平成23年12月 | 1,754 | 0.2% | -1.8% | 1,033 | 1,679 | -8.1% | -5.8% | 556 | 1,887 | 13.5% | 6.4% | 355 | 1,713 | 0.8% | -6.8% | 122 |
| 平成24年1月 | 1,758 | 0.2% | -1.3% | 845 | 1,701 | 1.3% | -3.9% | 445 | 1,718 | -9.0% | -1.7% | 293 | 2,107 | 23.0% | 9.6% | 107 |
| 平成24年2月 | 1,762 | 0.2% | -2.2% | 1,329 | 1,829 | 7.5% | 1.9% | 715 | 1,667 | -3.0% | -9.8% | 451 | 1,735 | -17.7% | 2.0% | 163 |
| 平成24年3月 | 1,753 | -0.5% | -1.6% | 1,387 | 1,710 | -6.5% | -3.3% | 742 | 1,776 | 6.5% | -0.5% | 480 | 1,881 | 8.4% | 2.6% | 165 |

[近畿圏] マンション(専有面積40～80㎡)㎡単価の動向

| | 京阪神 | | | | 大阪 | | | | 兵庫 | | | | 京都 | | | |
|-------------|------|-------|-------|-------|------|-------|-------|-------|------|-------|--------|-----|------|--------|--------|-----|
| | 単価 | | 件数 | | 単価 | | 件数 | | 単価 | | 件数 | 単価 | | 件数 | | |
| | 前月比 | 前年比 | | | 前月比 | 前年比 | | | 前月比 | 前年比 | | 前月比 | 前年比 | | | |
| 平成21年1～3月 | 24.1 | 0.0% | -3.6% | 1,894 | 24.5 | 0.4% | -1.6% | 998 | 22.8 | -0.9% | -5.4% | 666 | 26.0 | -1.5% | -8.8% | 230 |
| 平成21年4～6月 | 23.8 | -1.2% | -3.6% | 2,210 | 24.2 | -1.2% | -0.4% | 1,097 | 22.5 | -1.3% | -7.0% | 842 | 26.0 | 0.0% | -5.8% | 271 |
| 平成21年7～9月 | 23.2 | -2.5% | -4.9% | 1,918 | 23.4 | -3.3% | -6.4% | 1,001 | 22.2 | -1.3% | -0.9% | 702 | 25.4 | -2.3% | -7.3% | 215 |
| 平成21年10～12月 | 23.5 | 1.3% | -2.5% | 2,195 | 23.7 | 1.3% | -2.9% | 1,109 | 21.9 | -1.4% | -4.8% | 801 | 27.3 | 7.5% | 3.4% | 285 |
| 平成22年1～3月 | 24.3 | 3.4% | 0.8% | 2,096 | 24.7 | 4.2% | 0.8% | 1,068 | 22.9 | 4.6% | 0.4% | 761 | 26.4 | -3.3% | 1.5% | 267 |
| 平成22年4～6月 | 23.7 | -2.5% | -0.4% | 2,311 | 23.7 | -4.0% | -2.1% | 1,215 | 23.1 | 0.9% | 2.7% | 817 | 25.5 | -3.4% | -1.9% | 279 |
| 平成22年7～9月 | 23.7 | 0.0% | 2.2% | 2,045 | 23.7 | 0.0% | 1.3% | 1,103 | 23.0 | -0.4% | 3.6% | 711 | 26.2 | 2.7% | 3.1% | 231 |
| 平成22年10～12月 | 23.9 | 0.8% | 1.7% | 2,404 | 24.0 | 1.3% | 1.3% | 1,309 | 23.1 | 0.4% | 5.5% | 818 | 26.0 | -0.8% | -4.8% | 277 |
| 平成23年1～3月 | 24.7 | 3.3% | 1.6% | 2,203 | 24.7 | 2.9% | 0.0% | 1,198 | 23.7 | 2.6% | 3.5% | 734 | 27.8 | 6.9% | 5.3% | 271 |
| 平成23年4～6月 | 23.9 | -3.2% | 0.8% | 2,387 | 23.5 | -4.9% | -0.8% | 1,229 | 23.0 | -3.0% | -0.4% | 849 | 27.8 | 0.0% | 9.0% | 309 |
| 平成23年7～9月 | 23.6 | -1.3% | -0.4% | 2,154 | 23.9 | 1.7% | 0.8% | 1,119 | 22.0 | -4.3% | -4.3% | 775 | 26.9 | -3.2% | 2.7% | 260 |
| 平成23年10～12月 | 23.8 | 0.8% | -0.4% | 2,413 | 24.0 | 0.4% | 0.0% | 1,271 | 22.6 | 2.7% | -2.2% | 828 | 26.3 | -2.2% | 1.2% | 314 |
| 平成24年1～3月 | 23.8 | 0.0% | -3.6% | 2,434 | 23.8 | -0.8% | -3.6% | 1,344 | 22.2 | -1.8% | -6.3% | 783 | 28.2 | 7.2% | 1.4% | 307 |
| 平成22年1月 | 24.4 | 4.7% | 2.1% | 435 | 25.2 | 5.9% | 6.3% | 217 | 21.9 | -1.4% | 0.0% | 161 | 28.1 | 14.7% | -6.0% | 57 |
| 平成22年2月 | 24.3 | -0.4% | 1.7% | 858 | 24.3 | -3.6% | -1.6% | 438 | 23.8 | 8.7% | 5.8% | 326 | 25.8 | -8.2% | 5.3% | 94 |
| 平成22年3月 | 24.2 | -0.4% | -0.8% | 803 | 24.8 | 2.1% | 0.4% | 413 | 22.5 | -5.5% | -3.8% | 274 | 26.1 | 1.2% | 1.6% | 116 |
| 平成22年4月 | 24.3 | 0.4% | 0.8% | 887 | 24.1 | -2.8% | 0.0% | 459 | 24.0 | 6.7% | 3.4% | 305 | 25.6 | -1.9% | -5.5% | 123 |
| 平成22年5月 | 23.6 | -2.9% | -1.7% | 643 | 23.7 | -1.7% | -2.1% | 336 | 22.7 | -5.4% | -0.9% | 233 | 26.0 | 1.6% | -3.0% | 74 |
| 平成22年6月 | 23.2 | -1.7% | 0.0% | 781 | 23.4 | -1.3% | -3.3% | 420 | 22.4 | -1.3% | 5.2% | 279 | 25.0 | -3.8% | 1.6% | 82 |
| 平成22年7月 | 24.3 | 4.7% | 6.6% | 736 | 24.5 | 4.7% | 7.9% | 385 | 23.8 | 6.3% | 8.2% | 264 | 25.0 | 0.0% | -2.7% | 87 |
| 平成22年8月 | 23.1 | -4.9% | -1.7% | 615 | 22.9 | -6.5% | -5.0% | 336 | 22.1 | -7.1% | -0.9% | 218 | 28.1 | 12.4% | 14.7% | 61 |
| 平成22年9月 | 23.7 | 2.6% | 2.2% | 694 | 23.7 | 3.5% | 1.3% | 382 | 22.9 | 3.6% | 3.2% | 229 | 26.0 | -7.5% | -0.4% | 83 |
| 平成22年10月 | 24.0 | 1.3% | 3.9% | 766 | 24.4 | 3.0% | 3.4% | 417 | 22.8 | -0.4% | 5.6% | 256 | 25.9 | -0.4% | -1.9% | 93 |
| 平成22年11月 | 24.1 | 0.4% | 0.4% | 830 | 24.1 | -1.2% | 2.1% | 465 | 23.5 | 3.1% | 6.8% | 285 | 26.1 | 0.8% | -13.0% | 80 |
| 平成22年12月 | 23.8 | -1.2% | 2.1% | 808 | 23.6 | -2.1% | -0.8% | 427 | 23.1 | -1.7% | 4.1% | 277 | 26.1 | 0.0% | 6.5% | 104 |
| 平成23年1月 | 24.9 | 4.6% | 2.0% | 477 | 25.5 | 8.1% | 1.2% | 269 | 22.8 | -1.3% | 4.1% | 152 | 27.6 | 5.7% | -1.8% | 56 |
| 平成23年2月 | 24.8 | -0.4% | 2.1% | 839 | 24.3 | -4.7% | 0.0% | 455 | 24.1 | 5.7% | 1.3% | 272 | 28.2 | 2.2% | 9.3% | 112 |
| 平成23年3月 | 24.7 | -0.4% | 2.1% | 887 | 24.7 | 1.6% | -0.4% | 474 | 23.8 | -1.2% | 5.8% | 310 | 27.6 | -2.1% | 5.7% | 103 |
| 平成23年4月 | 23.9 | -3.2% | -1.6% | 866 | 23.1 | -6.5% | -4.1% | 432 | 22.9 | -3.8% | -4.6% | 312 | 29.4 | 6.5% | 14.8% | 122 |
| 平成23年5月 | 24.3 | 1.7% | 3.0% | 698 | 23.6 | 2.2% | -0.4% | 350 | 23.9 | 4.4% | 5.3% | 259 | 27.9 | -5.1% | 7.3% | 89 |
| 平成23年6月 | 23.5 | -3.3% | 1.3% | 823 | 23.7 | 0.4% | 1.3% | 447 | 22.3 | -6.7% | -0.4% | 278 | 25.7 | -7.9% | 2.8% | 98 |
| 平成23年7月 | 23.5 | 0.0% | -3.3% | 711 | 23.6 | -0.4% | -3.7% | 389 | 21.9 | -1.8% | -8.0% | 232 | 27.1 | 5.4% | 8.4% | 90 |
| 平成23年8月 | 23.7 | 0.9% | 2.6% | 640 | 23.9 | 1.3% | 4.4% | 327 | 22.6 | 3.2% | 2.3% | 246 | 27.2 | 0.4% | -3.2% | 67 |
| 平成23年9月 | 23.5 | -0.8% | -0.8% | 803 | 24.1 | 0.8% | 1.7% | 403 | 21.5 | -4.9% | -6.1% | 297 | 26.6 | -2.2% | 2.3% | 103 |
| 平成23年10月 | 23.8 | 1.3% | -0.8% | 812 | 23.6 | -2.1% | -3.3% | 430 | 22.8 | 6.0% | 0.0% | 291 | 28.3 | 6.4% | 9.3% | 91 |
| 平成23年11月 | 23.6 | -0.8% | -2.1% | 845 | 24.4 | 3.4% | 1.2% | 441 | 21.8 | -4.4% | -7.2% | 286 | 25.2 | -11.0% | -3.4% | 118 |
| 平成23年12月 | 24.0 | 1.7% | 0.8% | 756 | 23.9 | -2.0% | 1.3% | 400 | 23.3 | 6.9% | 0.9% | 251 | 25.8 | 2.4% | -1.1% | 105 |
| 平成24年1月 | 23.5 | -2.1% | -5.6% | 516 | 23.2 | -2.9% | -9.0% | 299 | 23.0 | -1.3% | 0.9% | 157 | 26.6 | 3.1% | -3.6% | 60 |
| 平成24年2月 | 24.3 | 3.4% | -2.0% | 988 | 24.0 | 3.4% | -1.2% | 546 | 23.1 | 0.4% | -4.1% | 312 | 28.3 | 6.4% | 0.4% | 130 |
| 平成24年3月 | 23.6 | -2.9% | -4.5% | 930 | 24.0 | 0.0% | -2.8% | 499 | 20.9 | -9.5% | -12.2% | 314 | 28.8 | 1.8% | 4.3% | 117 |

[近畿圏] 戸建住宅の平均価格の動向

| | 京阪神 | | | | 大阪 | | | | 兵庫 | | | | 京都 | | | |
|-------------|-------|-------|--------|-------|-------|-------|--------|-------|-------|--------|--------|------|-------|--------|--------|-----|
| | 平均価格 | | 件数 | | 平均価格 | | 件数 | | 平均価格 | | 件数 | 平均価格 | | 件数 | | |
| | 前月比 | 前年比 | | | 前月比 | 前年比 | | | 前月比 | 前年比 | | 前月比 | 前年比 | | | |
| 平成21年1～3月 | 2,125 | -1.2% | -4.8% | 1,641 | 2,048 | -2.0% | -5.5% | 750 | 2,259 | -1.0% | -4.4% | 542 | 2,081 | -0.7% | -4.6% | 349 |
| 平成21年4～6月 | 2,108 | -0.8% | -7.2% | 1,812 | 2,023 | -1.2% | -6.3% | 814 | 2,169 | -4.0% | -8.9% | 650 | 2,194 | 5.4% | -7.4% | 348 |
| 平成21年7～9月 | 2,055 | -2.5% | -9.2% | 1,547 | 1,982 | -2.0% | -7.4% | 703 | 2,077 | -4.2% | -12.8% | 515 | 2,175 | -0.9% | -6.5% | 329 |
| 平成21年10～12月 | 2,008 | -2.3% | -6.6% | 1,672 | 1,859 | -6.2% | -11.0% | 747 | 2,074 | -0.1% | -9.1% | 586 | 2,223 | 2.2% | 6.1% | 339 |
| 平成22年1～3月 | 2,096 | 4.4% | -1.4% | 1,742 | 2,010 | 8.1% | -1.9% | 850 | 2,231 | 7.6% | -1.2% | 567 | 2,083 | -6.3% | 0.1% | 325 |
| 平成22年4～6月 | 2,152 | 2.7% | 2.1% | 1,789 | 2,093 | 4.1% | 3.5% | 828 | 2,283 | 2.3% | 5.3% | 603 | 2,067 | -0.8% | -5.8% | 358 |
| 平成22年7～9月 | 2,044 | -5.0% | -0.5% | 1,635 | 1,947 | -7.0% | -1.8% | 806 | 2,207 | -3.3% | 6.3% | 527 | 2,021 | -2.2% | -7.1% | 302 |
| 平成22年10～12月 | 2,066 | 1.1% | 2.9% | 1,901 | 1,945 | -0.1% | 4.6% | 929 | 2,244 | 1.7% | 8.2% | 608 | 2,076 | 2.7% | -6.6% | 364 |
| 平成23年1～3月 | 2,048 | -0.9% | -2.3% | 1,798 | 1,873 | -3.7% | -6.8% | 853 | 2,219 | -1.1% | -0.5% | 598 | 2,184 | 5.2% | 4.8% | 347 |
| 平成23年4～6月 | 2,065 | 0.8% | -4.0% | 1,808 | 1,932 | 3.2% | -7.7% | 893 | 2,235 | 0.7% | -2.1% | 548 | 2,137 | -2.2% | 3.4% | 367 |
| 平成23年7～9月 | 1,973 | -4.5% | -3.5% | 1,707 | 1,827 | -5.4% | -6.2% | 781 | 2,183 | -2.3% | -1.1% | 595 | 1,939 | -9.3% | -4.1% | 331 |
| 平成23年10～12月 | 1,966 | -0.4% | -4.8% | 2,121 | 1,871 | 2.4% | -3.8% | 985 | 2,131 | -2.4% | -5.0% | 686 | 1,921 | -0.9% | -7.5% | 450 |
| 平成24年1～3月 | 1,973 | 0.4% | -3.7% | 2,172 | 1,807 | -3.4% | -3.5% | 1,049 | 2,262 | 6.1% | 1.9% | 659 | 1,938 | 0.9% | -11.3% | 464 |
| 平成22年1月 | 2,036 | 5.5% | -0.1% | 399 | 2,024 | 8.2% | 4.1% | 202 | 1,962 | 3.4% | -5.7% | 124 | 2,195 | 3.0% | 3.5% | 73 |
| 平成22年2月 | 2,137 | 5.0% | 0.8% | 632 | 2,036 | 0.6% | 0.0% | 286 | 2,371 | 20.8% | 3.8% | 210 | 1,987 | -9.5% | -3.5% | 136 |
| 平成22年3月 | 2,092 | -2.1% | -4.0% | 711 | 1,981 | -2.7% | -5.8% | 362 | 2,248 | -5.2% | -4.9% | 233 | 2,124 | 6.9% | 2.6% | 116 |
| 平成22年4月 | 2,090 | -0.1% | 1.9% | 602 | 2,089 | 5.5% | 4.8% | 282 | 2,108 | -6.2% | 0.4% | 200 | 2,062 | -2.9% | -1.5% | 120 |
| 平成22年5月 | 2,207 | 5.6% | 4.0% | 557 | 2,089 | 0.0% | 1.9% | 235 | 2,403 | 14.0% | 12.2% | 197 | 2,119 | 2.8% | -7.4% | 125 |
| 平成22年6月 | 2,162 | -2.0% | 0.8% | 630 | 2,099 | 0.5% | 3.7% | 311 | 2,338 | -2.7% | 4.0% | 206 | 2,015 | -4.9% | -9.6% | 113 |
| 平成22年7月 | 1,967 | -9.0% | -5.7% | 597 | 1,909 | -9.1% | -7.1% | 304 | 2,059 | -11.9% | 0.2% | 179 | 1,978 | -1.8% | -9.8% | 114 |
| 平成22年8月 | 2,134 | 8.5% | 8.8% | 499 | 2,041 | 6.9% | 7.4% | 239 | 2,242 | 8.9% | 18.8% | 165 | 2,181 | 10.3% | -1.2% | 95 |
| 平成22年9月 | 2,047 | -4.1% | -2.2% | 539 | 1,904 | -6.7% | -3.3% | 263 | 2,321 | 3.5% | 3.6% | 183 | 1,910 | -12.4% | -10.2% | 93 |
| 平成22年10月 | 1,958 | -4.3% | -0.3% | 683 | 1,865 | -2.0% | 4.4% | 329 | 2,096 | -9.7% | -0.1% | 225 | 1,953 | 2.3% | -8.5% | 129 |
| 平成22年11月 | 2,139 | 9.2% | 1.0% | 648 | 2,030 | 8.8% | 6.1% | 326 | 2,315 | 10.4% | 4.7% | 207 | 2,131 | 9.1% | -10.6% | 115 |
| 平成22年12月 | 2,112 | -1.3% | 9.4% | 570 | 1,940 | -4.4% | 3.7% | 274 | 2,351 | 1.6% | 23.9% | 176 | 2,154 | 1.1% | 1.1% | 120 |
| 平成23年1月 | 1,986 | -6.0% | -2.5% | 440 | 1,848 | -4.7% | -8.7% | 207 | 2,159 | -8.2% | 10.0% | 149 | 2,020 | -6.2% | -8.0% | 84 |
| 平成23年2月 | 2,096 | 5.5% | -1.9% | 639 | 1,952 | 5.6% | -4.1% | 331 | 2,104 | -2.5% | -11.3% | 183 | 2,468 | 22.2% | 24.2% | 125 |
| 平成23年3月 | 2,043 | -2.5% | -2.3% | 719 | 1,806 | -7.5% | -8.8% | 315 | 2,331 | 10.8% | 3.7% | 266 | 2,027 | -17.9% | -4.6% | 138 |
| 平成23年4月 | 2,056 | 0.6% | -1.6% | 650 | 1,937 | 7.3% | -7.3% | 332 | 2,239 | -3.9% | 6.2% | 195 | 2,086 | 2.9% | 1.2% | 123 |
| 平成23年5月 | 2,156 | 4.9% | -2.3% | 567 | 1,980 | 2.2% | -5.2% | 280 | 2,221 | -0.8% | -7.6% | 166 | 2,476 | 18.7% | 16.8% | 121 |
| 平成23年6月 | 1,989 | -7.7% | -8.0% | 591 | 1,878 | -5.2% | -10.5% | 281 | 2,244 | 1.0% | -4.0% | 187 | 1,854 | -25.1% | -8.0% | 123 |
| 平成23年7月 | 1,968 | -1.1% | 0.1% | 550 | 1,915 | 2.0% | 0.3% | 254 | 2,139 | -4.7% | 3.9% | 183 | 1,809 | -2.4% | -8.5% | 113 |
| 平成23年8月 | 1,875 | -4.7% | -12.1% | 511 | 1,737 | -9.3% | -14.9% | 241 | 2,096 | -2.0% | -6.5% | 173 | 1,826 | 0.9% | -16.3% | 97 |
| 平成23年9月 | 2,055 | 9.6% | 0.4% | 646 | 1,826 | 5.1% | -4.1% | 286 | 2,280 | 8.8% | -1.8% | 239 | 2,151 | 17.8% | 12.6% | 121 |
| 平成23年10月 | 2,023 | -1.6% | 3.3% | 759 | 1,805 | -1.2% | -3.2% | 349 | 2,477 | 8.6% | 18.2% | 243 | 1,820 | -15.4% | -6.8% | 167 |
| 平成23年11月 | 1,924 | -4.9% | -10.1% | 729 | 1,871 | 3.7% | -7.8% | 333 | 2,023 | -18.3% | -12.6% | 239 | 1,888 | 3.7% | -11.4% | 157 |
| 平成23年12月 | 1,944 | 1.0% | -8.0% | 633 | 1,947 | 4.1% | 0.4% | 303 | 1,845 | -8.8% | -21.5% | 204 | 2,097 | 11.1% | -2.6% | 126 |
| 平成24年1月 | 1,964 | 1.0% | -1.1% | 535 | 1,813 | -6.9% | -1.9% | 245 | 2,245 | 21.7% | 4.0% | 176 | 1,855 | -11.5% | -8.2% | 114 |
| 平成24年2月 | 1,983 | 1.0% | -5.4% | 782 | 1,842 | 1.6% | -5.6% | 368 | 2,263 | 0.8% | 7.6% | 242 | 1,889 | 1.8% | -23.5% | 172 |
| 平成24年3月 | 1,971 | -0.6% | -3.5% | 855 | 1,775 | -3.6% | -1.7% | 436 | 2,274 | 0.5% | -2.4% | 241 | 2,039 | 7.9% | 0.6% | 178 |