

平成23年10月12日(水)
 (財)不動産流通近代化センター
 不動産流通センター研究所
 企画調査部 高橋・相子
 TEL: 03-5843-2065

*当センターのホームページでご覧いただけます。URL <http://www.kindaiika.jp>

指定流通機構の物件動向 (平成23年9月)

この調査は、(財)東日本不動産流通機構及び(社)近畿圏不動産流通機構に成約報告のあった取引事例を集計したものである。

1. 首都圏の状況

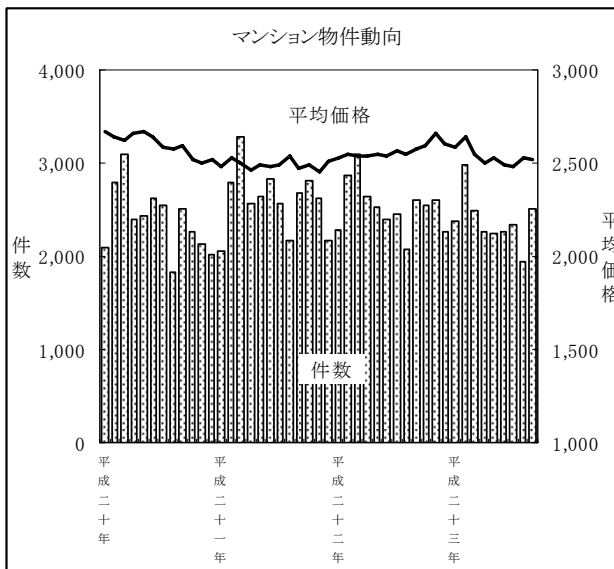
平成23年9月のマンション成約平均価格は、2,515万円と前月比でふたたびマイナスに転じ、前年比でも6ヶ月連続してマイナスとなった。成約件数は、2,513件と前月比でふたたびプラスに転じたものの、前年比では7ヶ月連続してマイナスとなった。

マンション成約平均㎡単価(専有面積40～80㎡)は、37.7万円と前月比・前年比ともに、ふたたびマイナスに転じた。

戸建住宅の成約平均価格は、3,276万円と前月比で先月の横ばいからプラスになったものの、前年比ではふたたびマイナスに転じた。

(1) マンション平均価格の動向

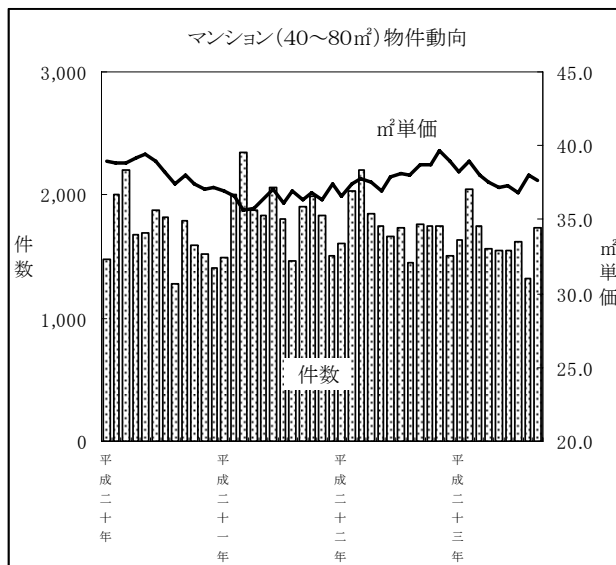
- ①平均価格 2,515万円
 (前月比 - 0.7%)
 (前年同月比 - 2.5%)
- ②成約件数 2,513件
 (前月比 +29.3%)
 (前年同月比 - 3.6%)



	首都圏			
	平均価格	前月比		前年比
		前月比	前年比	
平成20年1～3月	2,639	1.6%	9.6%	7,987
平成20年4～6月	2,657	0.7%	10.2%	7,449
平成20年7～9月	2,585	-2.7%	2.7%	6,884
平成20年10～12月	2,515	-2.7%	-3.1%	6,424
平成21年1～3月	2,506	-0.4%	-5.1%	8,120
平成21年4～6月	2,478	-1.1%	-6.7%	8,049
平成21年7～9月	2,498	0.8%	-3.3%	7,427
平成21年10～12月	2,483	-0.6%	-1.3%	7,587
平成22年1～3月	2,540	2.3%	1.4%	8,249
平成22年4～6月	2,539	0.0%	2.4%	7,555
平成22年7～9月	2,566	1.1%	2.7%	7,133
平成22年10～12月	2,622	2.2%	5.6%	7,410
平成23年1～3月	2,596	-1.0%	2.2%	7,863
平成23年4～6月	2,508	-3.4%	-1.2%	6,779
平成23年7～9月	2,508	0.0%	-2.3%	6,790
平成22年9月	2,580	1.4%	4.5%	2,607
平成22年10月	2,594	0.5%	4.3%	2,546
平成22年11月	2,661	2.6%	8.3%	2,599
平成22年12月	2,608	-2.0%	4.0%	2,265
平成23年1月	2,584	-0.9%	2.0%	2,383
平成23年2月	2,644	2.3%	3.9%	2,985
平成23年3月	2,549	-3.6%	0.4%	2,495
平成23年4月	2,504	-1.8%	-1.2%	2,258
平成23年5月	2,531	1.1%	-0.5%	2,251
平成23年6月	2,489	-1.6%	-1.9%	2,270
平成23年7月	2,480	-0.4%	-3.4%	2,334
平成23年8月	2,532	2.1%	-0.5%	1,943
平成23年9月	2,515	-0.7%	-2.5%	2,513

(2) マンション(専有面積40～80㎡)㎡単価の動向

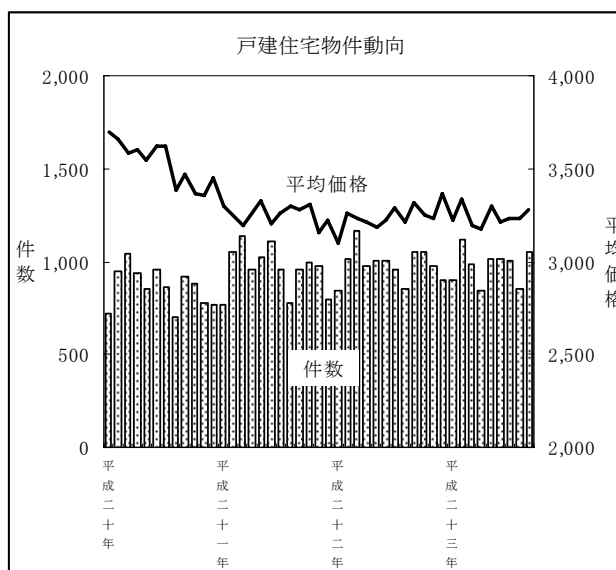
- ①平均㎡単価 37.7万円
 (前月比 - 0.9%)
 (前年同月比 - 2.6%)
 ②成約件数 1,738件
 (前月比 + 30.8%)
 (前年同月比 - 1.5%)



	首都圏			件数
	単価			
		前月比	前年比	
平成20年1～3月	38.8	1.0%	9.0%	5,684
平成20年4～6月	39.2	1.0%	9.5%	5,243
平成20年7～9月	38.0	-3.1%	2.2%	4,899
平成20年10～12月	37.2	-2.1%	-3.1%	4,523
平成21年1～3月	36.3	-2.4%	-6.4%	5,844
平成21年4～6月	36.4	0.3%	-7.1%	5,766
平成21年7～9月	36.5	0.3%	-3.9%	5,178
平成21年10～12月	36.8	0.8%	-1.1%	5,321
平成22年1～3月	37.3	1.4%	2.8%	5,840
平成22年4～6月	37.5	0.5%	3.0%	5,258
平成22年7～9月	38.3	2.1%	4.9%	4,945
平成22年10～12月	39.1	2.1%	6.3%	4,999
平成23年1～3月	38.4	-1.8%	2.9%	5,439
平成23年4～6月	37.4	-2.6%	-0.3%	4,672
平成23年7～9月	37.5	0.3%	-2.1%	4,685
平成22年9月	38.7	1.8%	6.3%	1,765
平成22年10月	38.7	0.0%	5.2%	1,748
平成22年11月	39.7	2.6%	9.4%	1,745
平成22年12月	38.9	-2.0%	4.0%	1,506
平成23年1月	38.3	-1.5%	4.6%	1,635
平成23年2月	38.9	1.6%	4.0%	2,052
平成23年3月	38.0	-2.3%	0.6%	1,752
平成23年4月	37.6	-1.2%	0.2%	1,567
平成23年5月	37.2	-1.0%	0.5%	1,554
平成23年6月	37.3	0.3%	-1.6%	1,551
平成23年7月	36.9	-1.2%	-3.2%	1,618
平成23年8月	38.1	3.2%	0.2%	1,329
平成23年9月	37.7	-0.9%	-2.6%	1,738

(3) 戸建住宅平均価格の動向

- ①平均価格 3,276万円
 (前月比 + 1.4%)
 (前年同月比 - 1.2%)
 ②成約件数 1,048件
 (前月比 + 22.9%)
 (前年同月比 - 0.1%)

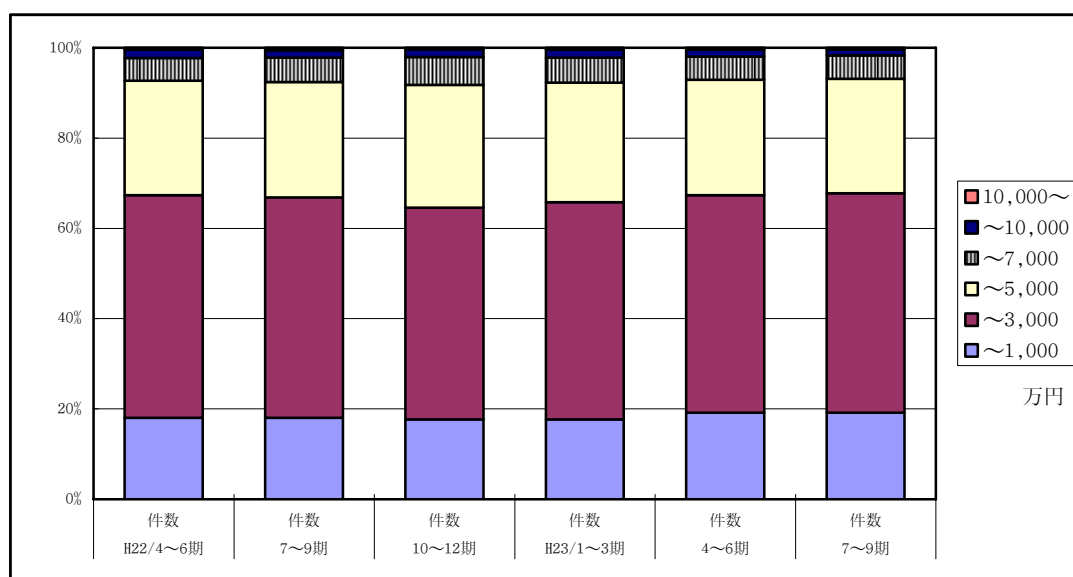


	首都圏			件数
	平均価格			
		前月比	前年比	
平成20年1～3月	3,640	0.6%	-0.6%	2,713
平成20年4～6月	3,590	-1.4%	-3.1%	2,744
平成20年7～9月	3,501	-2.5%	-3.9%	2,484
平成20年10～12月	3,393	-3.1%	-6.2%	2,432
平成21年1～3月	3,243	-4.4%	-10.9%	2,959
平成21年4～6月	3,265	0.7%	-9.1%	3,092
平成21年7～9月	3,278	0.4%	-6.4%	2,689
平成21年10～12月	3,232	-1.4%	-4.7%	2,766
平成22年1～3月	3,206	-0.8%	-1.1%	3,025
平成22年4～6月	3,206	0.0%	-1.8%	2,993
平成22年7～9月	3,277	2.2%	0.0%	2,858
平成22年10～12月	3,280	0.1%	1.5%	2,936
平成23年1～3月	3,256	-0.7%	1.6%	3,002
平成23年4～6月	3,229	-0.8%	0.7%	2,869
平成23年7～9月	3,248	0.6%	-0.9%	2,906
平成22年9月	3,316	3.3%	1.2%	1,049
平成22年10月	3,251	-2.0%	-1.8%	1,056
平成22年11月	3,234	-0.5%	2.4%	977
平成22年12月	3,362	4.0%	4.3%	903
平成23年1月	3,227	-4.0%	4.0%	898
平成23年2月	3,335	3.3%	2.3%	1,119
平成23年3月	3,193	-4.3%	-1.3%	985
平成23年4月	3,171	-0.7%	-1.2%	846
平成23年5月	3,297	4.0%	3.5%	1,012
平成23年6月	3,209	-2.7%	-0.4%	1,011
平成23年7月	3,232	0.7%	-1.8%	1,005
平成23年8月	3,232	0.0%	0.6%	853
平成23年9月	3,276	1.4%	-1.2%	1,048

(4) マンション成約件数 価格帯別構成比／四半期別

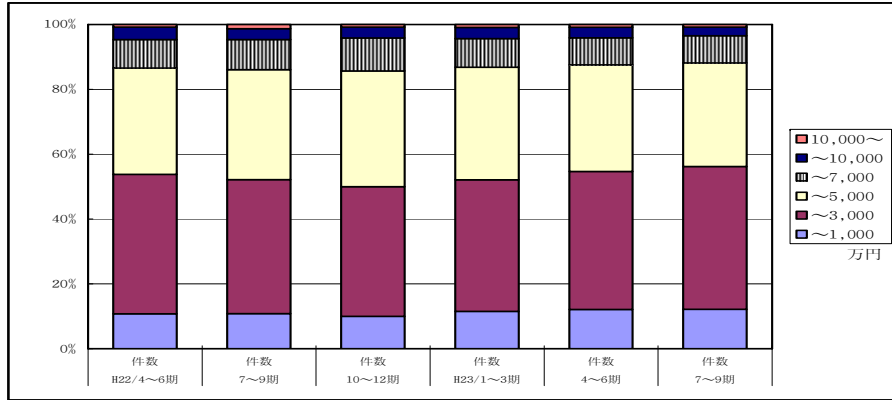
【首都圏】

	万円	H22/4～6期		7～9期		10～12期		H23/1～3期		4～6期		7～9期	
		件数	構成比	件数	構成比	件数	構成比	件数	構成比	件数	構成比	件数	構成比
成 約	～1,000	1,360	18.0%	1,287	18.0%	1,309	7.8%	1,392	17.7%	1,301	19.2%	1,301	19.2%
	～3,000	3,731	49.4%	3,483	48.9%	3,476	31.3%	3,781	48.1%	3,267	48.2%	3,300	48.6%
	～5,000	1,911	25.3%	1,822	25.5%	2,017	46.9%	2,079	26.4%	1,729	25.5%	1,723	25.4%
	～7,000	383	5.1%	384	5.4%	453	10.5%	436	5.5%	345	5.1%	348	5.1%
	～10,000	140	1.9%	117	1.6%	128	3.0%	140	1.8%	109	1.6%	93	1.4%
	10,000～	30	0.3%	40	0.6%	27	0.5%	35	0.4%	28	0.4%	25	0.4%
	合計	7,555	100.0%	7,133	100.0%	7,410	100.0%	7,863	100.0%	6,779	100.0%	6,790	100.0%



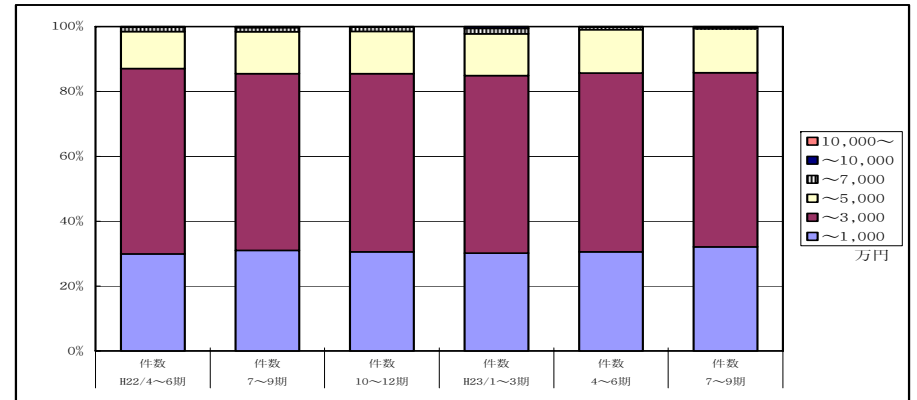
【東京】

	万円	H22/4～6期		7～9期		10～12期		H23/1～3期		4～6期		7～9期	
		件数	構成比	件数	構成比	件数	構成比	件数	構成比	件数	構成比	件数	構成比
成約	～1,000	366	10.8%	343	10.8%	335	10.0%	416	11.5%	370	12.1%	386	12.2%
	～3,000	1,459	43.1%	1,312	41.4%	1,346	40.0%	1,464	40.6%	1,303	42.6%	1,395	44.0%
	～5,000	1,111	32.7%	1,073	33.8%	1,203	35.7%	1,253	34.7%	1,006	32.9%	1,013	32.0%
	～7,000	299	8.8%	295	9.3%	342	10.2%	319	8.8%	256	8.4%	266	8.4%
	～10,000	130	3.8%	108	3.4%	114	3.4%	123	3.4%	99	3.2%	85	2.7%
	10,000～	28	0.8%	40	1.3%	26	0.7%	34	0.9%	26	0.9%	25	0.8%
合計	3,393	100.0%	3,171	100.0%	3,366	100.0%	3,609	100.0%	3,060	100.0%	3,170	100.0%	



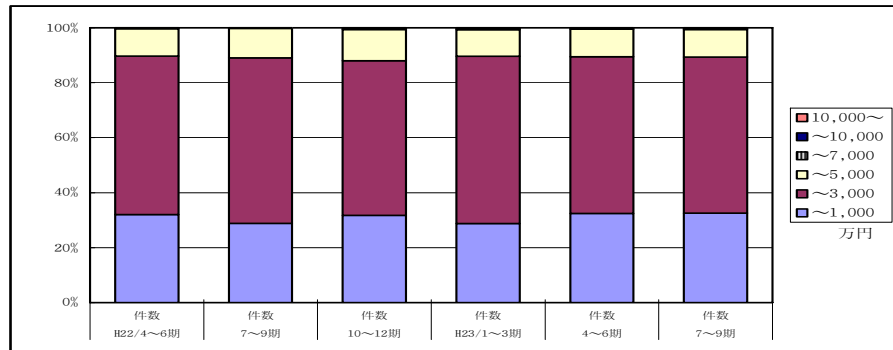
【千葉】

	万円	H22/4～6期		7～9期		10～12期		H23/1～3期		4～6期		7～9期	
		件数	構成比	件数	構成比	件数	構成比	件数	構成比	件数	構成比	件数	構成比
成約	～1,000	310	29.9%	312	31.0%	313	30.6%	312	30.2%	271	30.6%	290	32.1%
	～3,000	592	57.1%	549	54.5%	562	54.9%	566	54.7%	488	55.1%	485	53.7%
	～5,000	118	11.4%	130	12.9%	133	13.0%	133	12.9%	119	13.4%	122	13.5%
	～7,000	14	1.4%	13	1.3%	14	1.4%	17	1.6%	7	0.8%	5	0.6%
	～10,000	1	0.1%	3	0.3%	1	0.1%	6	0.6%	1	0.1%	1	0.1%
	10,000～	1	0.1%	0	0.0%	0	0.0%	0	0.0%	0	0.0%	0	0.0%
合計	1,036	100.0%	1,007	100.0%	1,023	100.0%	1,034	100.0%	886	100.0%	903	100.0%	



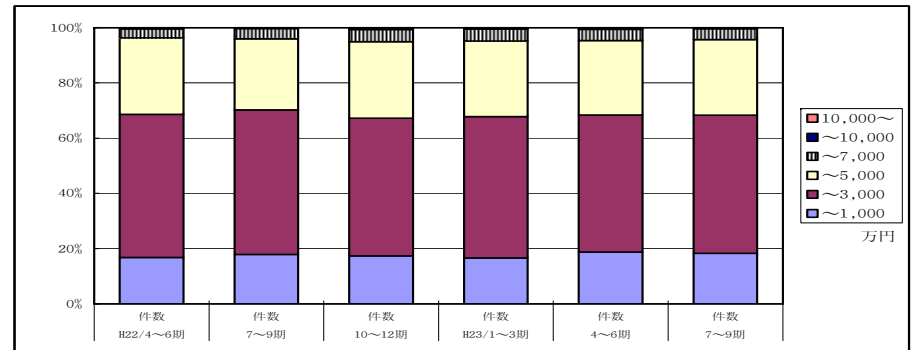
【埼玉】

	万円	H22/4～6期		7～9期		10～12期		H23/1～3期		4～6期		7～9期	
		件数	構成比	件数	構成比	件数	構成比	件数	構成比	件数	構成比	件数	構成比
成約	～1,000	333	32.1%	274	28.8%	300	31.7%	306	28.8%	305	32.5%	292	32.6%
	～3,000	599	57.6%	572	60.3%	533	56.4%	646	60.8%	536	57.0%	509	56.7%
	～5,000	103	9.9%	102	10.7%	107	11.3%	102	9.6%	94	10.0%	90	10.0%
	～7,000	3	0.3%	2	0.2%	5	0.5%	7	0.7%	5	0.5%	5	0.6%
	～10,000	1	0.1%	0	0.0%	1	0.1%	1	0.1%	0	0.0%	1	0.1%
	10,000～	0	0.0%	0	0.0%	0	0.0%	0	0.0%	0	0.0%	0	0.0%
合計	1,039	100.0%	950	100.0%	946	100.0%	1,062	100.0%	940	100.0%	897	100.0%	



【神奈川】

	万円	H22/4～6期		7～9期		10～12期		H23/1～3期		4～6期		7～9期	
		件数	構成比	件数	構成比	件数	構成比	件数	構成比	件数	構成比	件数	構成比
成約	～1,000	351	16.8%	358	17.9%	361	17.4%	358	16.6%	355	18.7%	333	18.3%
	～3,000	1,081	51.9%	1,050	52.4%	1,035	49.9%	1,105	51.2%	940	49.7%	911	50.0%
	～5,000	579	27.7%	517	25.8%	574	27.7%	591	27.4%	510	26.9%	498	27.4%
	～7,000	67	3.2%	74	3.7%	92	4.4%	93	4.3%	77	4.1%	72	4.0%
	～10,000	8	0.4%	6	0.2%	12	0.6%	10	0.5%	9	0.5%	6	0.3%
	10,000～	1	0.0%	0	0.0%	1	0.0%	1	0.0%	2	0.1%	0	0.0%
合計	2,087	100.0%	2,005	100.0%	2,075	100.0%	2,158	100.0%	1,893	100.0%	1,820	100.0%	



(5) 東京都の土地（面積 100～200 m²）の成約報告件数の推移

m ² 単価		平成22年			平成23年		
		4～6月	7～9月	10月～12月	1～3月	4～6月	7～9月
～10万	件数	13	12	12	4	11	10
	構成比	3.4%	3.5%	4.0%	1.4%	3.4%	3.0%
～30万	件数	179	181	162	152	181	185
	構成比	46.5%	53.3%	54.0%	51.3%	55.9%	54.8%
～50万	件数	143	98	87	97	96	107
	構成比	37.1%	28.8%	29.0%	32.8%	29.6%	31.8%
～70万	件数	40	40	30	34	31	25
	構成比	10.4%	11.8%	10.0%	11.5%	9.6%	7.4%
70万超	件数	10	9	9	9	5	10
	構成比	2.6%	2.6%	3.0%	3.0%	1.5%	3.0%
合計		385	340	300	296	324	337
平均m ² 単価:万円		32.04	30.46	30.51	32.21	30.14	30.54

2. 京阪神の状況

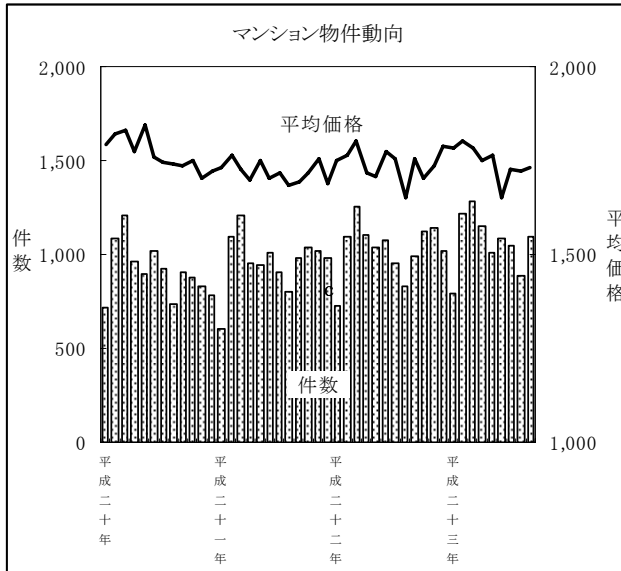
平成23年9月のマンション成約平均価格は、1,730万円と前月比で再びプラスに転じたものの、前年比では再びマイナスに転じた。成約件数は、1,091件と前月比で3ヶ月ぶりにプラスに転じ、前年比では4ヶ月連続してプラスとなった。

マンション成約平均㎡単価（専有面積40～80㎡）は、23.5万円と前月比で2ヶ月ぶりにマイナスに転じ、前年比でも再びマイナスに転じた。

戸建住宅の成約平均価格は、2,055万円と前月比で4ヶ月ぶりにプラスに転じ、前年比でも再びプラスに転じた。

(1) マンション平均価格の動向

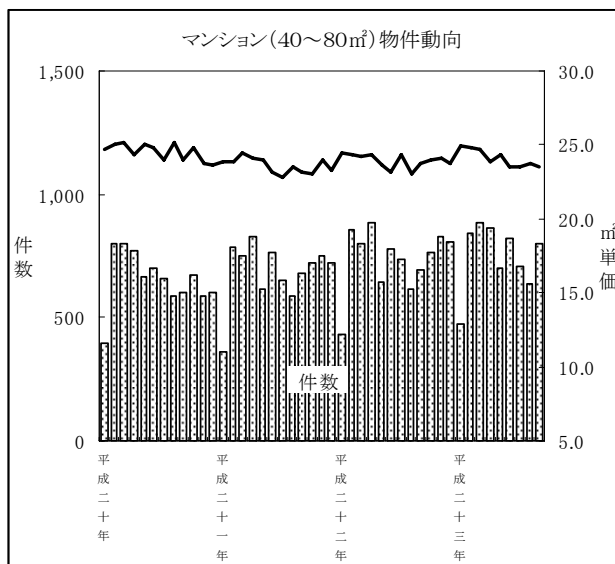
- ①平均価格 1,730万円
(前月比 + 0.4%)
(前年同月比 - 1.5%)
- ②成約件数 1,091件
(前月比 + 23.4%)
(前年同月比 + 10.2%)



	京阪神			件数
	平均価格		前年比	
	前月比	前年比		
平成20年1～3月	1,818	0.5%	6.9%	3,008
平成20年4～6月	1,792	-1.5%	3.7%	2,881
平成20年7～9月	1,741	-2.8%	2.5%	2,578
平成20年10～12月	1,727	-0.8%	-4.5%	2,491
平成21年1～3月	1,741	0.8%	-4.2%	2,906
平成21年4～6月	1,716	-1.4%	-4.2%	2,910
平成21年7～9月	1,698	-1.1%	-2.5%	2,687
平成21年10～12月	1,721	1.4%	-0.4%	3,039
平成22年1～3月	1,776	3.2%	2.0%	3,076
平成22年4～6月	1,734	-2.4%	1.0%	3,214
平成22年7～9月	1,724	-0.6%	1.6%	2,772
平成22年10～12月	1,739	0.9%	1.1%	3,284
平成23年1～3月	1,789	2.9%	0.7%	3,290
平成23年4～6月	1,721	-3.8%	-0.7%	3,233
平成23年7～9月	1,727	0.4%	0.2%	3,022
平成22年9月	1,757	6.5%	3.8%	990
平成22年10月	1,701	-3.2%	-0.9%	1,123
平成22年11月	1,735	2.0%	-1.1%	1,141
平成22年12月	1,786	2.9%	5.7%	1,020
平成23年1月	1,782	-0.2%	1.9%	790
平成23年2月	1,801	1.1%	2.0%	1,217
平成23年3月	1,782	-1.1%	-1.1%	1,283
平成23年4月	1,752	-1.7%	2.0%	1,147
平成23年5月	1,762	0.6%	3.1%	1,005
平成23年6月	1,649	-6.4%	-7.0%	1,081
平成23年7月	1,728	4.8%	-1.5%	1,047
平成23年8月	1,723	-0.3%	4.5%	884
平成23年9月	1,730	0.4%	-1.5%	1,091

(2) マンション（専有面積40～80㎡）の㎡単価の動向

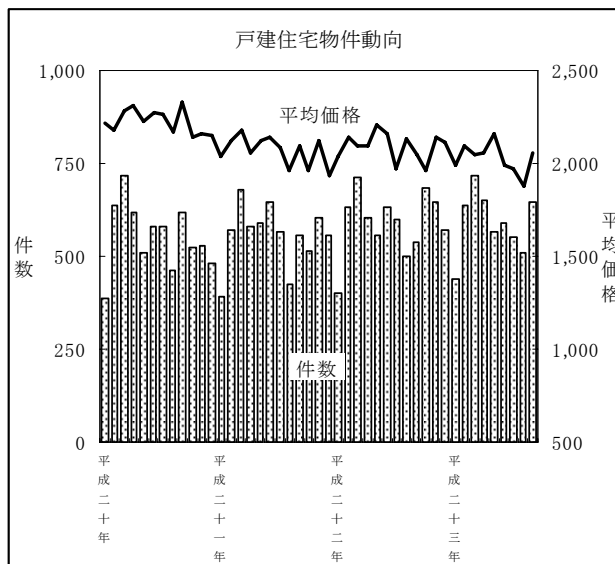
- ①平均㎡単価 23.5万円
 (前月比 - 0.8%)
 (前年同月比 - 0.8%)
 ②成約件数 803件
 (前月比 + 25.5%)
 (前年同月比 + 15.7%)



	京阪神			件数
	単価	前年比		
		前月比	前年比	
平成20年1～3月	25.1	2.0%	6.4%	2,000
平成20年4～6月	24.7	-1.6%	5.6%	2,137
平成20年7～9月	24.4	-1.2%	3.4%	1,842
平成20年10～12月	24.1	-1.2%	-2.0%	1,856
平成21年1～3月	24.1	0.0%	-4.0%	1,894
平成21年4～6月	23.8	-1.2%	-3.6%	2,210
平成21年7～9月	23.2	-2.5%	-4.9%	1,918
平成21年10～12月	23.5	1.3%	-2.5%	2,195
平成22年1～3月	24.3	3.4%	0.8%	2,096
平成22年4～6月	23.7	-2.5%	-0.4%	2,311
平成22年7～9月	23.7	0.0%	2.2%	2,045
平成22年10～12月	23.9	0.8%	1.7%	2,404
平成23年1～3月	24.7	3.3%	1.6%	2,203
平成23年4～6月	23.9	-3.2%	0.8%	2,387
平成23年7～9月	23.6	-1.3%	-0.4%	2,154
平成22年9月	23.7	2.6%	2.2%	694
平成22年10月	24.0	1.3%	3.9%	766
平成22年11月	24.1	0.4%	0.4%	830
平成22年12月	23.8	-1.2%	2.1%	808
平成23年1月	24.9	4.6%	2.0%	477
平成23年2月	24.8	-0.4%	2.1%	839
平成23年3月	24.7	-0.4%	2.1%	887
平成23年4月	23.9	-3.2%	-1.6%	866
平成23年5月	24.3	1.7%	3.0%	698
平成23年6月	23.5	-3.3%	1.3%	823
平成23年7月	23.5	0.0%	-3.3%	711
平成23年8月	23.7	0.9%	2.6%	640
平成23年9月	23.5	-0.8%	-0.8%	803

(3) 戸建住宅平均価格の動向

- ①平均価格 2,055万円
 (前月比 + 9.6%)
 (前年同月比 + 0.4%)
 ②成約件数 646件
 (前月比 + 26.4%)
 (前年同月比 + 19.9%)



	京阪神			件数
	平均価格	前年比		
		前月比	前年比	
平成20年1～3月	2,231	-3.3%	0.3%	1,739
平成20年4～6月	2,272	1.8%	1.4%	1,710
平成20年7～9月	2,263	-0.4%	-2.1%	1,657
平成20年10～12月	2,151	-5.0%	-6.8%	1,531
平成21年1～3月	2,125	-1.2%	-4.7%	1,641
平成21年4～6月	2,108	-0.8%	-7.2%	1,812
平成21年7～9月	2,055	-2.5%	-9.2%	1,547
平成21年10～12月	2,008	-2.3%	-6.6%	1,672
平成22年1～3月	2,096	4.4%	-1.4%	1,742
平成22年4～6月	2,152	2.7%	2.1%	1,789
平成22年7～9月	2,044	-5.0%	-0.5%	1,635
平成22年10～12月	2,066	1.1%	2.9%	1,901
平成23年1～3月	2,048	-0.9%	-2.3%	1,798
平成23年4～6月	2,065	0.8%	-4.0%	1,808
平成23年7～9月	1,973	-4.5%	-3.5%	1,707
平成22年9月	2,047	-4.1%	-2.2%	539
平成22年10月	1,958	-4.3%	-0.3%	683
平成22年11月	2,139	9.2%	1.0%	648
平成22年12月	2,112	-1.3%	9.4%	570
平成23年1月	1,986	-6.0%	-2.5%	440
平成23年2月	2,096	5.5%	-1.9%	639
平成23年3月	2,043	-2.5%	-2.3%	719
平成23年4月	2,056	0.6%	-1.6%	650
平成23年5月	2,156	4.9%	-2.3%	567
平成23年6月	1,989	-7.7%	-8.0%	591
平成23年7月	1,968	-1.1%	0.1%	550
平成23年8月	1,875	-4.7%	-12.1%	511
平成23年9月	2,055	9.6%	0.4%	646

【首都圏】マンション平均価格の動向

	首都圏				東京				埼玉				千葉				神奈川			
	平均価格			件数	平均価格			件数	平均価格			件数	平均価格			件数	平均価格			件数
	前月比	前年比			前月比	前年比			前月比	前年比			前月比	前年比			前月比	前年比		
平成20年1～3月	2,639	1.6%	9.6%	7,987	3,293	0.7%	9.7%	3,564	1,737	4.8%	2.2%	1,029	1,856	6.2%	13.3%	1,225	2,435	1.4%	10.0%	2,169
平成20年4～6月	2,657	0.7%	10.2%	7,449	3,272	-0.6%	8.5%	3,464	1,709	-1.6%	8.9%	894	1,772	-4.5%	5.5%	1,086	2,498	2.6%	12.1%	2,005
平成20年7～9月	2,585	-2.7%	2.7%	6,884	3,214	-1.8%	1.0%	3,101	1,637	-4.2%	-1.7%	850	1,715	-3.2%	-0.2%	986	2,438	-2.4%	6.0%	1,947
平成20年10～12月	2,515	-2.7%	-3.1%	6,424	3,074	-4.3%	-6.0%	2,937	1,650	0.8%	-0.4%	806	1,754	2.3%	0.3%	893	2,368	-2.9%	-1.4%	1,788
平成21年1～3月	2,506	-0.4%	-5.1%	8,120	3,077	0.1%	-6.6%	3,708	1,673	1.4%	-3.7%	1,065	1,720	-1.9%	-7.3%	1,203	2,372	0.2%	-2.6%	2,144
平成21年4～6月	2,478	-1.1%	-6.7%	8,049	3,044	-1.1%	-7.0%	3,794	1,576	-5.8%	-7.8%	984	1,672	-2.8%	-5.7%	1,133	2,316	-2.4%	-7.3%	2,138
平成21年7～9月	2,498	0.8%	-3.3%	7,427	3,093	1.6%	-3.8%	3,434	1,575	-0.1%	-3.8%	932	1,685	0.7%	-1.8%	1,088	2,350	1.5%	-3.6%	1,973
平成21年10～12月	2,483	-0.6%	-1.3%	7,587	3,054	-1.2%	-0.6%	3,457	1,615	2.6%	-2.2%	1,006	1,680	-0.3%	-4.2%	1,088	2,370	0.8%	0.1%	2,036
平成22年1～3月	2,540	2.3%	1.4%	8,249	3,135	2.6%	1.9%	3,687	1,613	-0.1%	-3.6%	1,101	1,744	3.8%	1.4%	1,189	2,440	3.0%	2.9%	2,272
平成22年4～6月	2,539	0.0%	2.4%	7,555	3,140	0.2%	3.1%	3,393	1,637	1.5%	3.9%	1,039	1,742	-0.1%	4.2%	1,036	2,405	-1.4%	3.9%	2,087
平成22年7～9月	2,566	1.1%	2.7%	7,133	3,207	2.1%	3.7%	3,171	1,711	4.5%	8.6%	950	1,752	0.6%	4.0%	1,007	2,366	-1.6%	0.7%	2,005
平成22年10～12月	2,622	2.2%	5.6%	7,410	3,228	0.7%	5.7%	3,366	1,687	-1.4%	4.5%	946	1,792	2.3%	6.7%	1,023	2,474	4.6%	4.4%	2,075
平成23年1～3月	2,596	-1.0%	2.2%	7,863	3,163	-2.0%	0.9%	3,609	1,693	0.3%	5.0%	1,062	1,825	1.8%	4.6%	1,034	2,461	-0.5%	0.8%	2,158
平成23年4～6月	2,508	-3.4%	-1.2%	6,779	3,069	-3.0%	-2.2%	3,060	1,634	-3.5%	-0.2%	940	1,755	-3.8%	0.8%	886	2,387	-3.0%	-0.8%	1,893
平成23年7～9月	2,508	0.0%	-2.3%	6,790	3,024	-1.5%	-5.7%	3,170	1,669	2.2%	-2.4%	897	1,760	0.2%	0.4%	903	2,393	0.3%	1.1%	1,820
平成21年1月	2,480	-1.6%	-7.1%	2,056	3,010	-2.6%	-11.4%	939	1,745	4.3%	-4.1%	291	1,727	-0.3%	-1.4%	292	2,362	1.5%	-0.5%	534
平成21年2月	2,530	2.0%	-4.2%	2,784	3,107	3.2%	-4.8%	1,274	1,662	-4.8%	-5.6%	329	1,749	1.3%	-7.4%	439	2,387	1.1%	-3.3%	742
平成21年3月	2,501	-1.1%	-4.5%	3,280	3,094	-0.4%	-4.8%	1,495	1,634	-1.7%	-1.9%	445	1,689	-3.4%	-11.0%	472	2,365	-0.9%	-3.4%	868
平成21年4月	2,458	-1.7%	-7.6%	2,571	3,018	-2.5%	-7.3%	1,207	1,498	-8.3%	-12.2%	323	1,711	1.3%	-6.9%	381	2,334	-1.3%	-5.7%	660
平成21年5月	2,495	1.5%	-6.5%	2,649	3,044	0.9%	-6.9%	1,241	1,585	5.8%	-9.2%	324	1,698	-0.8%	-0.8%	364	2,361	1.2%	-8.2%	720
平成21年6月	2,481	-0.6%	-6.1%	2,829	3,067	0.8%	-6.8%	1,346	1,641	3.5%	-2.0%	337	1,610	-5.2%	-9.1%	388	2,257	-4.4%	-8.0%	758
平成21年7月	2,494	0.5%	-3.4%	2,572	3,058	-0.3%	-4.9%	1,185	1,513	-7.8%	-8.9%	319	1,721	6.9%	0.6%	363	2,388	5.8%	-3.0%	705
平成21年8月	2,540	1.8%	-1.2%	2,175	3,136	2.6%	-2.7%	1,035	1,559	3.0%	1.5%	253	1,723	0.1%	6.2%	342	2,377	-0.5%	-1.3%	545
平成21年9月	2,469	-2.8%	-4.9%	2,680	3,089	-1.5%	-3.6%	1,214	1,640	5.2%	-2.7%	360	1,616	-6.2%	-9.4%	383	2,292	-3.6%	-5.9%	723
平成21年10月	2,487	0.7%	-1.4%	2,804	3,063	-0.8%	-1.1%	1,292	1,555	-5.2%	-1.3%	386	1,707	5.6%	-3.1%	384	2,372	3.5%	-1.8%	742
平成21年11月	2,457	-1.2%	-1.8%	2,616	2,984	-2.6%	-1.7%	1,185	1,643	5.7%	-3.7%	368	1,708	0.1%	-3.2%	381	2,397	1.1%	1.8%	682
平成21年12月	2,508	2.1%	-0.5%	2,167	3,128	4.8%	1.3%	980	1,665	1.3%	-0.5%	252	1,614	-5.5%	-6.9%	323	2,336	-2.5%	0.3%	612
平成22年1月	2,533	1.0%	2.1%	2,287	3,126	-0.1%	3.9%	1,032	1,605	-3.6%	-8.0%	299	1,688	4.6%	-2.3%	350	2,470	5.7%	4.6%	606
平成22年2月	2,545	0.5%	0.6%	2,873	3,154	0.9%	1.5%	1,264	1,592	-0.8%	-4.2%	394	1,810	7.2%	3.5%	397	2,421	-2.0%	1.4%	818
平成22年3月	2,540	-0.2%	1.6%	3,089	3,123	-1.0%	0.9%	1,391	1,639	3.0%	0.3%	408	1,729	-4.5%	2.4%	442	2,438	0.7%	3.1%	848
平成22年4月	2,536	-0.2%	3.2%	2,637	3,140	4.0%	0.5%	1,221	1,580	-3.6%	5.5%	358	1,714	-0.9%	0.2%	332	2,366	-3.0%	1.4%	726
平成22年5月	2,543	0.3%	1.9%	2,522	3,118	-0.7%	2.4%	1,120	1,667	5.5%	5.2%	335	1,751	2.2%	3.1%	364	2,453	3.7%	3.9%	703
平成22年6月	2,537	-0.2%	2.3%	2,396	3,162	1.4%	3.1%	1,052	1,668	0.1%	1.6%	346	1,760	0.5%	9.3%	340	2,397	-2.3%	6.2%	658
平成22年7月	2,568	1.2%	3.0%	2,459	3,229	2.1%	5.6%	1,103	1,722	3.2%	13.8%	311	1,644	-6.6%	-4.5%	343	2,357	-1.7%	-1.3%	702
平成22年8月	2,545	-0.9%	0.2%	2,067	3,199	-0.9%	2.0%	912	1,681	-2.4%	7.8%	276	1,747	6.3%	1.4%	296	2,337	-0.8%	-1.7%	583
平成22年9月	2,580	1.4%	4.5%	2,607	3,192	-0.2%	3.3%	1,156	1,723	2.5%	5.1%	363	1,856	6.2%	14.9%	368	2,399	2.7%	4.7%	720
平成22年10月	2,594	0.5%	4.3%	2,546	3,227	1.1%	5.4%	1,143	1,660	-3.7%	6.8%	345	1,757	-5.3%	2.9%	364	2,457	2.4%	3.6%	694
平成22年11月	2,661	2.6%	8.3%	2,599	3,341	3.5%	12.0%	1,193	1,665	0.3%	1.3%	339	1,779	1.3%	4.2%	353	2,433	-1.0%	1.5%	714
平成22年12月	2,608	-2.0%	4.0%	2,265	3,099	-7.2%	-0.9%	1,030	1,752	5.2%	5.2%	262	1,848	3.9%	14.5%	306	2,536	4.2%	8.6%	667
平成23年1月	2,584	-0.9%	2.0%	2,383	3,143	1.4%	0.5%	1,099	1,653	-5.7%	3.0%	308	1,794	-2.9%	6.3%	333	2,485	-2.0%	0.6%	643
平成23年2月	2,644	2.3%	3.9%	2,985	3,245	3.2%	2.9%	1,362	1,755	6.2%	10.2%	416	1,859	3.6%	2.7%	399	2,476	-0.4%	2.3%	808
平成23年3月	2,549	-3.6%	0.4%	2,495	3,085	-4.9%	-1.2%	1,148	1,653	-5.8%	0.9%	338	1,814	-2.4%	4.9%	302	2,421	-2.2%	-0.7%	707
平成23年4月	2,504	-1.8%	-1.2%	2,258	3,105	0.7%	-1.1%	1,015	1,606	-2.8%	1.6%	314	1,878	3.5%	9.6%	311	2,288	-5.5%	-3.3%	618
平成23年5月	2,531	1.1%	-0.5%	2,251	3,075	-1.0%	-1.4%	975	1,677	4.4%	0.6%	317	1,759	-6.3%	0.5%	284	2,470	7.9%	0.7%	675
平成23年6月	2,489	-1.6%	-1.9%	2,270	3,030	-1.5%	-4.2%	1,070	1,618	-3.5%	-3.1%	309	1,621	-7.8%	-7.9%	291	2,395	-3.0%	-0.1%	600
平成23年7月	2,480	-0.4%	-3.4%	2,334	3,041	0.4%	-5.8%	1,094	1,589	-1.8%	-7.7%	323	1,726	6.5%	5.0%	293	2,310	-3.6%	-2.0%	624
平成23年8月	2,532	2.1%	-0.5%	1,943	3,055	0.5%	-4.5%	920	1,757	10.6%	4.6%	246	1,789	3.6%	2.4%	276	2,361	2.2%	1.0%	501
平成23年9月	2,515	-0.7%	-2.5%	2,513	2,983	-2.4%	-6.6%	1,156	1,682	-4.3%	-2.3%	328	1,764	-1.4%	-5.0%	334	2,492	5.5%	3.9%	695

【首都圏】マンション(専有面積40～80㎡)㎡単価の動向

	首都圏				東京				埼玉				千葉				神奈川			
	単価	前月比		前年比	件数	単価	前月比		前年比	件数	単価	前月比		前年比	件数	単価	前月比		前年比	件数
平成20年1～3月	38.8	1.0%	9.0%	5,684	51.6	-0.2%	9.3%	2,454	24.7	2.9%	2.1%	827	23.6	6.3%	9.3%	838	35.6	1.7%	10.2%	1,565
平成20年4～6月	39.2	1.0%	9.5%	5,243	50.8	-1.6%	5.8%	2,367	24.7	0.0%	7.4%	703	22.6	-4.2%	5.1%	736	36.3	2.0%	10.7%	1,437
平成20年7～9月	38.0	-3.1%	2.2%	4,899	50.0	-1.6%	-0.6%	2,156	23.8	-3.6%	-2.9%	696	22.6	0.0%	3.7%	674	34.8	-4.1%	1.8%	1,373
平成20年10～12月	37.2	-2.1%	-3.1%	4,523	48.7	-2.6%	-5.8%	2,006	23.6	-0.8%	-1.7%	633	22.4	-0.9%	0.9%	604	34.2	-1.7%	-2.3%	1,280
平成21年1～3月	36.3	-2.4%	-6.4%	5,844	47.1	-3.3%	-8.7%	2,612	23.6	0.0%	-4.5%	831	22.2	-0.9%	-5.9%	848	33.3	-2.6%	-6.5%	1,553
平成21年4～6月	36.4	0.3%	-7.1%	5,766	47.3	0.4%	-6.9%	2,664	22.5	-4.7%	-8.9%	794	21.4	-3.6%	-5.3%	760	32.9	-1.2%	-9.4%	1,548
平成21年7～9月	36.5	0.3%	-3.9%	5,178	48.0	1.5%	-4.0%	2,329	22.5	0.0%	-5.5%	723	21.4	0.0%	-5.3%	725	33.3	1.2%	-4.3%	1,401
平成21年10～12月	36.8	0.8%	-1.1%	5,321	48.5	1.0%	-0.4%	2,349	23.4	4.0%	-0.8%	806	21.8	1.9%	-2.7%	754	34.0	2.1%	-0.6%	1,412
平成22年1～3月	37.3	1.4%	2.8%	5,840	49.6	2.3%	5.3%	2,523	23.9	2.0%	1.3%	903	21.9	0.5%	-1.4%	809	34.5	1.5%	3.6%	1,605
平成22年4～6月	37.5	0.5%	3.0%	5,258	49.5	-0.2%	4.7%	2,271	23.6	-1.3%	4.9%	831	23.0	5.0%	7.5%	695	34.4	-0.3%	4.6%	1,461
平成22年7～9月	38.3	2.1%	4.9%	4,945	51.4	3.8%	7.1%	2,076	25.0	5.9%	11.1%	753	22.6	-1.7%	5.6%	697	34.8	1.2%	4.5%	1,419
平成22年10～12月	39.1	2.1%	6.3%	4,999	51.5	0.2%	6.2%	2,180	24.6	-1.6%	5.1%	731	23.1	2.2%	6.0%	667	36.0	3.4%	5.9%	1,421
平成23年1～3月	38.4	-1.8%	2.9%	5,439	50.9	-1.2%	2.6%	2,353	24.5	-0.4%	2.5%	841	23.6	2.2%	7.8%	715	34.9	-3.1%	1.2%	1,530
平成23年4～6月	37.4	-2.6%	-0.3%	4,672	49.3	-3.1%	-0.4%	2,002	23.8	-2.9%	0.8%	744	22.4	-5.1%	-2.6%	597	34.5	-1.1%	0.3%	1,329
平成23年7～9月	37.5	0.3%	-2.1%	4,685	48.3	-2.0%	-6.0%	2,027	24.0	0.8%	-4.0%	725	23.6	5.4%	4.4%	624	35.8	3.6%	2.7%	1,309
平成21年1月	37.0	-0.5%	-4.9%	1,487	47.3	-2.7%	-9.6%	674	24.5	3.8%	-5.0%	224	22.2	0.9%	3.3%	201	34.4	2.1%	-3.1%	388
平成21年2月	36.6	-1.1%	-5.7%	2,005	47.5	0.4%	-7.0%	898	23.5	-4.1%	-4.5%	255	23.2	4.5%	-4.1%	318	33.1	-3.8%	-8.1%	534
平成21年3月	35.6	-2.7%	-8.2%	2,352	46.7	-1.7%	-9.3%	1,040	23.0	-2.1%	-5.0%	352	21.2	-8.6%	-13.1%	329	32.9	-0.6%	-6.5%	631
平成21年4月	35.7	0.3%	-8.9%	1,872	46.6	-0.2%	-8.8%	861	21.3	-7.4%	-14.1%	264	22.1	4.2%	-2.6%	265	32.3	-1.8%	-8.8%	482
平成21年5月	36.3	1.7%	-7.9%	1,837	47.2	1.3%	-8.3%	835	22.8	7.0%	-8.1%	254	20.6	-6.8%	-6.8%	231	33.1	2.5%	-10.1%	517
平成21年6月	37.1	2.2%	-4.6%	2,057	48.0	1.7%	-4.0%	968	23.5	3.1%	-4.1%	276	21.5	4.4%	-6.1%	264	33.3	0.6%	-9.0%	549
平成21年7月	36.1	-2.7%	-5.7%	1,806	47.5	-1.0%	-8.1%	810	22.1	-6.0%	-6.0%	246	21.5	0.0%	-3.2%	244	32.8	-1.5%	-5.7%	506
平成21年8月	37.0	2.5%	-1.1%	1,471	48.6	2.3%	-1.4%	693	21.5	-2.7%	-4.9%	187	21.7	0.9%	0.9%	224	33.6	2.4%	-3.4%	367
平成21年9月	36.4	-1.6%	-4.2%	1,901	48.0	-1.2%	-1.8%	826	23.6	9.8%	-5.6%	290	21.0	-3.2%	-11.8%	257	33.7	0.3%	-2.9%	528
平成21年10月	36.8	1.1%	-1.6%	1,985	48.6	1.3%	0.4%	872	22.9	-3.0%	-2.1%	308	22.2	5.7%	0.0%	280	34.2	1.5%	-2.8%	525
平成21年11月	36.3	-1.4%	-2.2%	1,831	47.5	-2.3%	-3.5%	811	23.6	3.1%	-0.4%	293	23.2	4.5%	1.3%	255	33.1	-3.2%	-0.9%	472
平成21年12月	37.4	3.0%	0.5%	1,505	49.7	4.6%	2.3%	666	23.9	1.3%	1.3%	205	19.8	-14.7%	-10.0%	219	34.7	4.8%	3.0%	415
平成22年1月	36.6	-2.1%	-1.1%	1,602	49.0	-1.4%	3.6%	694	23.3	-2.5%	-4.9%	242	21.3	7.6%	-4.1%	248	34.1	-1.7%	-0.9%	418
平成22年2月	37.4	2.2%	2.2%	2,039	49.3	0.6%	3.8%	870	24.1	3.4%	2.6%	330	23.0	8.0%	-0.9%	259	34.5	1.2%	4.2%	580
平成22年3月	37.8	1.1%	6.2%	2,199	50.2	1.8%	7.5%	959	24.1	0.0%	4.8%	331	21.5	-6.5%	1.4%	302	34.8	0.9%	5.8%	607
平成22年4月	37.5	-0.8%	5.0%	1,852	49.0	-2.4%	5.2%	823	23.5	-2.5%	10.3%	293	22.4	4.2%	1.4%	226	34.5	-0.9%	6.8%	510
平成22年5月	37.0	-1.3%	1.9%	1,744	49.5	1.0%	4.9%	742	23.1	-1.7%	1.3%	261	23.0	2.7%	11.7%	251	34.0	-1.4%	2.7%	490
平成22年6月	37.9	2.4%	2.2%	1,662	50.2	1.4%	4.6%	706	24.1	4.3%	2.6%	277	23.5	2.2%	9.3%	218	34.8	2.4%	4.5%	461
平成22年7月	38.1	0.5%	5.5%	1,736	50.7	1.0%	6.7%	748	25.4	5.4%	14.9%	253	22.3	-5.1%	3.7%	238	34.0	-2.3%	3.7%	497
平成22年8月	38.0	-0.3%	2.7%	1,444	51.6	1.8%	6.2%	597	24.6	-3.1%	14.4%	216	21.8	-2.2%	0.5%	218	34.9	2.6%	3.9%	413
平成22年9月	38.7	1.8%	6.3%	1,765	52.0	0.8%	8.3%	731	25.0	1.6%	5.9%	284	23.5	7.8%	11.9%	241	35.4	1.4%	5.0%	509
平成22年10月	38.7	0.0%	5.2%	1,748	51.0	-1.9%	4.9%	762	24.4	-2.4%	6.6%	268	22.8	-3.0%	2.7%	242	36.0	1.7%	5.3%	476
平成22年11月	39.7	2.6%	9.4%	1,745	53.0	3.9%	11.6%	767	24.6	0.8%	4.2%	263	22.4	-1.8%	-3.4%	225	35.8	-0.6%	8.2%	490
平成22年12月	38.9	-2.0%	4.0%	1,506	50.3	-5.1%	1.2%	651	24.8	0.8%	3.8%	200	24.2	8.0%	22.2%	200	36.1	0.8%	4.0%	455
平成23年1月	38.3	-1.5%	4.6%	1,635	50.9	1.2%	3.9%	723	24.5	-1.2%	5.2%	245	22.8	-5.8%	7.0%	238	34.7	-3.9%	1.8%	429
平成23年2月	38.9	1.6%	4.0%	2,052	51.8	1.8%	5.1%	873	25.2	2.9%	4.6%	330	24.1	5.7%	4.8%	264	35.0	0.9%	1.4%	585
平成23年3月	38.0	-2.3%	0.6%	1,752	49.8	-3.8%	-0.7%	757	23.7	-5.9%	-1.6%	266	24.0	-0.6%	11.4%	213	34.8	-0.5%	0.1%	516
平成23年4月	37.6	-1.2%	0.2%	1,567	49.8	-0.1%	1.6%	683	23.5	-1.1%	-0.2%	244	23.8	-0.7%	6.2%	206	33.6	-3.4%	-2.5%	434
平成23年5月	37.2	-1.0%	0.5%	1,554	49.5	-0.6%	0.0%	636	23.6	0.5%	2.0%	252	21.5	-9.5%	-6.3%	191	34.9	3.8%	2.7%	475
平成23年6月	37.3	0.3%	-1.6%	1,551	48.5	-2.0%	-3.3%	683	24.3	2.9%	0.7%	248	21.9	1.6%	-6.9%	200	35.0	0.1%	0.5%	420
平成23年7月	36.9	-1.2%	-3.2%	1,618	47.9	-1.3%	-5.5%	695	22.3	-8.0%	-12.1%	255	23.5	7.2%	5.2%	204	34.9	-0.1%	2.7%	464
平成23年8月	38.1	3.2%	0.2%	1,329	48.8	1.9%	-5.3%	599	24.5	9.9%	-0.2%	193	23.9	1.7%	9.4%	186	35.4	1.2%	1.3%	351
平成23年9月	37.7	-0.9%	-2.6%	1,738	48.1	-1.5%	-7.5%	733	25.1	2.1%	0.2%	277	23.5	-1.5%	0.0%	234	36.8	4.0%	3.9%	494

【首都圏】戸建住宅の平均価格の動向

	首都圏				東京				埼玉				千葉				神奈川			
	平均価格		件数		平均価格		件数		平均価格		件数		平均価格		件数	平均価格		件数		
	前月比	前年比			前月比	前年比			前月比	前年比			前月比	前年比		前月比	前年比			
平成20年1～3月	3,640	0.6%	-0.6%	2,713	4,633	0.6%	-2.5%	807	2,574	1.0%	-3.0%	531	2,482	-4.8%	1.2%	479	3,997	1.9%	3.4%	896
平成20年4～6月	3,590	-1.4%	-3.1%	2,744	4,540	-2.0%	-7.2%	803	2,520	-2.1%	-5.9%	527	2,355	-5.1%	-5.7%	450	3,962	-0.9%	3.4%	964
平成20年7～9月	3,501	-2.5%	-3.9%	2,484	4,298	-5.3%	-8.7%	724	2,496	-0.9%	-6.2%	421	2,445	3.8%	-1.6%	448	3,860	-2.6%	-0.8%	891
平成20年10～12月	3,393	-3.1%	-6.2%	2,432	4,171	-2.9%	-9.5%	716	2,391	-4.2%	-6.2%	375	2,299	-6.0%	-11.8%	408	3,677	-4.7%	-6.3%	933
平成21年1～3月	3,243	-4.4%	-10.9%	2,959	3,909	-6.3%	-15.6%	921	2,280	-4.6%	-11.4%	533	2,442	6.2%	-1.6%	428	3,467	-5.7%	-13.3%	1,077
平成21年4～6月	3,265	0.7%	-9.1%	3,092	4,192	7.2%	-7.7%	1,000	2,165	-5.1%	-14.1%	526	2,245	-8.0%	-4.6%	474	3,394	-2.1%	-14.3%	1,068
平成21年7～9月	3,278	0.4%	-6.4%	2,689	4,168	-0.6%	-3.0%	863	2,184	0.9%	-12.5%	470	2,209	-1.6%	-9.7%	423	3,501	3.1%	-9.3%	933
平成21年10～12月	3,232	-1.4%	-4.7%	2,766	4,061	-2.6%	-2.6%	831	2,250	3.0%	-5.9%	487	2,277	3.1%	-0.9%	475	3,482	-0.5%	-5.3%	973
平成22年1～3月	3,206	-0.8%	-1.1%	3,025	4,231	4.2%	8.2%	886	2,188	-2.8%	-4.0%	558	2,184	-4.1%	-10.5%	520	3,385	-2.8%	-2.4%	1,061
平成22年4～6月	3,206	0.0%	-1.8%	2,993	3,976	-6.0%	-5.2%	963	2,312	5.7%	6.8%	566	2,263	3.6%	0.8%	456	3,399	0.4%	0.2%	1,008
平成22年7～9月	3,277	2.2%	0.0%	2,858	4,138	4.1%	-0.7%	859	2,243	-3.0%	2.7%	527	2,264	0.0%	2.5%	405	3,480	2.4%	-0.6%	1,067
平成22年10～12月	3,280	0.1%	1.5%	2,936	4,110	-0.7%	1.2%	865	2,364	5.4%	5.1%	515	2,236	-1.3%	-1.8%	468	3,502	0.6%	0.6%	1,088
平成23年1～3月	3,256	-0.7%	1.6%	3,002	4,127	0.4%	-2.5%	933	2,264	-4.2%	3.5%	527	2,183	-2.3%	0.0%	471	3,456	-1.3%	2.1%	1,071
平成23年4～6月	3,229	-0.8%	0.7%	2,869	4,015	-2.7%	1.0%	875	2,217	-2.1%	-4.1%	550	2,165	-0.9%	-4.3%	406	3,520	1.8%	3.5%	1,038
平成23年7～9月	3,248	0.6%	-0.9%	2,906	4,120	2.6%	-0.4%	848	2,321	4.7%	3.5%	477	2,197	1.5%	-3.0%	464	3,418	-2.9%	-1.8%	1,117
平成21年1月	3,301	-4.4%	-10.7%	769	4,028	-8.6%	-13.7%	241	2,321	1.8%	-9.9%	141	2,454	5.0%	6.7%	112	3,510	-5.5%	-14.9%	275
平成21年2月	3,249	-1.6%	-11.2%	1,052	3,978	-1.2%	-15.9%	293	2,277	-1.9%	-13.2%	188	2,483	1.2%	-4.1%	163	3,479	-0.9%	-10.7%	408
平成21年3月	3,197	-1.6%	-10.8%	1,138	3,783	-4.9%	-16.3%	387	2,255	-1.0%	-10.7%	204	2,389	-3.8%	-4.7%	153	3,425	-1.6%	-14.2%	394
平成21年4月	3,261	2.0%	-9.5%	958	4,064	7.4%	-10.7%	323	2,325	3.1%	-6.1%	169	2,366	-1.0%	1.2%	150	3,365	-1.8%	-16.1%	316
平成21年5月	3,331	2.1%	-5.9%	1,026	4,392	8.1%	1.2%	332	2,145	-7.7%	-16.2%	208	2,259	-4.5%	-6.1%	141	3,462	2.9%	-11.1%	345
平成21年6月	3,207	-3.7%	-11.5%	1,108	4,120	-6.2%	-12.3%	345	2,010	-6.3%	-20.5%	149	2,136	-5.4%	-8.2%	183	3,358	-3.0%	-15.5%	407
平成21年7月	3,263	1.7%	-10.0%	954	4,191	1.7%	-7.9%	315	2,277	13.3%	-13.1%	169	2,135	0.0%	-12.4%	143	3,397	1.2%	-13.1%	327
平成21年8月	3,299	1.1%	-2.6%	773	4,163	-0.7%	-1.4%	243	2,189	-3.9%	-2.4%	123	2,266	6.1%	-5.3%	139	3,561	4.8%	-6.6%	268
平成21年9月	3,277	-0.7%	-5.6%	962	4,147	-0.4%	1.0%	305	2,093	-4.4%	-19.3%	178	2,227	-1.7%	-10.6%	141	3,553	-0.2%	-7.8%	338
平成21年10月	3,312	1.1%	-1.7%	994	4,288	3.4%	5.0%	300	2,371	13.3%	-2.5%	170	2,230	0.1%	3.3%	165	3,440	-3.2%	-7.3%	359
平成21年11月	3,157	-4.7%	-6.0%	976	3,834	-10.6%	-4.7%	281	2,196	-7.4%	-10.7%	174	2,318	3.9%	-4.7%	179	3,531	2.6%	-2.0%	342
平成21年12月	3,223	2.1%	-6.7%	796	4,044	5.5%	-8.2%	250	2,173	-1.0%	-4.7%	143	2,281	-1.6%	-2.4%	131	3,475	-1.6%	-6.5%	272
平成22年1月	3,102	-3.8%	-6.0%	845	3,999	-1.1%	-0.7%	234	2,153	-0.9%	-7.2%	156	2,280	0.0%	-7.1%	141	3,274	-5.8%	-6.7%	314
平成22年2月	3,259	5.1%	0.3%	1,015	4,371	9.3%	9.9%	299	2,150	-0.1%	-5.6%	194	2,271	-0.4%	-8.5%	185	3,454	5.5%	-0.7%	337
平成22年3月	3,235	-0.7%	1.2%	1,165	4,267	-2.4%	12.8%	353	2,250	4.7%	-0.2%	208	2,032	-10.5%	-14.9%	194	3,414	-1.2%	-0.3%	410
平成22年4月	3,210	-0.8%	-1.6%	978	3,945	-7.5%	-2.9%	312	2,376	5.6%	2.2%	187	2,259	11.2%	-4.5%	148	3,414	0.0%	1.5%	331
平成22年5月	3,185	-0.8%	-4.4%	1,009	3,997	1.3%	-9.0%	317	2,356	-0.8%	9.8%	184	2,195	-2.8%	-2.8%	167	3,361	-1.6%	-2.9%	341
平成22年6月	3,223	1.2%	0.5%	1,006	3,984	-0.3%	-3.3%	334	2,210	-6.2%	10.0%	195	2,347	6.9%	9.9%	141	3,423	1.8%	1.9%	336
平成22年7月	3,293	2.2%	0.9%	960	4,147	4.1%	-1.0%	287	2,347	6.2%	3.1%	182	2,223	-5.3%	4.1%	122	3,449	0.8%	1.5%	369
平成22年8月	3,211	-2.5%	-2.7%	849	4,150	0.1%	-0.3%	245	2,048	-12.7%	-6.4%	137	2,181	-1.9%	-3.8%	131	3,402	-1.4%	-4.5%	336
平成22年9月	3,316	3.3%	1.2%	1,049	4,121	-0.7%	-0.6%	327	2,281	11.4%	9.0%	208	2,368	8.6%	6.3%	152	3,583	5.3%	0.8%	362
平成22年10月	3,251	-2.0%	-1.8%	1,056	4,086	-0.8%	-4.7%	316	2,303	1.0%	-2.9%	170	2,173	-8.2%	-2.6%	177	3,476	-3.0%	1.0%	393
平成22年11月	3,234	-0.5%	2.4%	977	3,940	-3.6%	2.8%	289	2,361	2.5%	7.5%	182	2,256	3.8%	-2.7%	150	3,518	1.2%	-0.4%	356
平成22年12月	3,362	4.0%	4.3%	903	4,328	9.8%	7.0%	260	2,431	3.0%	11.9%	163	2,292	1.6%	0.5%	141	3,514	-0.1%	1.1%	339
平成23年1月	3,227	-4.0%	4.0%	898	4,095	-5.4%	2.4%	276	2,143	-11.8%	-0.5%	154	2,145	-6.4%	-5.9%	152	3,516	0.1%	7.4%	316
平成23年2月	3,335	3.3%	2.3%	1,119	4,291	4.8%	-1.8%	346	2,315	8.0%	7.7%	196	2,170	1.2%	-4.4%	170	3,499	-0.5%	1.3%	407
平成23年3月	3,193	-4.3%	-1.3%	985	3,974	-7.4%	-6.9%	311	2,313	-0.1%	2.8%	177	2,238	3.1%	10.1%	149	3,352	-4.2%	-1.8%	348
平成23年4月	3,171	-0.7%	-1.2%	846	3,982	0.2%	0.9%	266	2,135	-7.7%	-10.1%	154	2,044	-8.7%	-9.5%	118	3,421	2.1%	0.2%	308
平成23年5月	3,297	4.0%	3.5%	1,012	3,956	-0.7%	-1.0%	306	2,368	10.9%	0.5%	187	2,330	14.0%	6.2%	140	3,581	4.7%	6.5%	379
平成23年6月	3,209	-2.7%	-0.4%	1,011	4,102	3.7%	3.0%	303	2,141	-9.6%	-3.1%	209	2,104	-9.7%	-10.4%	148	3,540	-1.1%	3.4%	351
平成23年7月	3,232	0.7%	-1.8%	1,005	4,117	0.4%	-0.7%	284	2,314	8.1%	-1.4%	169	2,141	1.7%	-3.7%	153	3,409	-3.7%	-1.2%	399
平成23年8月	3,232	0.0%	0.6%	853	4,054	-1.5%	-2.3%	247	2,321	0.3%	13.3%	143	2,346	9.6%	7.6%	147	3,413	0.1%	0.3%	316
平成23年9月	3,276	1.4%	-1.2%	1,048	4,174	2.9%	1.3%	317	2,327	0.3%	2.1%	165	2,114	-9.9%	-10.7%	164	3,432	0.6%	-4.2%	402

[近畿圏] マンション平均価格の動向

	京阪神				大阪				兵庫				京都			
	平均価格		件数		平均価格		件数		平均価格		件数		平均価格		件数	
	前月比	前年比			前月比	前年比			前月比	前年比			前月比	前年比		
平成20年1～3月	1,818	0.5%	6.9%	3,008	1,789	1.8%	5.2%	1,525	1,870	-0.8%	12.3%	1,114	1,784	-0.9%	-1.3%	369
平成20年4～6月	1,792	-1.5%	3.7%	2,881	1,784	-0.3%	2.0%	1,438	1,812	-3.1%	6.4%	1,048	1,761	-1.3%	3.1%	395
平成20年7～9月	1,741	-2.8%	2.5%	2,578	1,780	-0.2%	4.5%	1,323	1,679	-7.3%	-1.0%	944	1,765	0.2%	4.1%	311
平成20年10～12月	1,727	-0.8%	-4.5%	2,491	1,766	-0.8%	0.4%	1,233	1,651	-1.7%	-12.4%	969	1,813	2.7%	0.7%	289
平成21年1～3月	1,741	0.8%	-4.2%	2,906	1,786	1.1%	-0.2%	1,495	1,704	3.2%	-8.8%	1,061	1,660	-8.5%	-7.0%	350
平成21年4～6月	1,716	-1.4%	-4.2%	2,910	1,729	-3.2%	-3.1%	1,424	1,681	-1.3%	-7.2%	1,119	1,774	6.9%	0.8%	367
平成21年7～9月	1,698	-1.1%	-2.5%	2,687	1,731	0.1%	-2.8%	1,378	1,671	-0.6%	-0.5%	1,013	1,636	-7.8%	-7.3%	296
平成21年10～12月	1,721	1.4%	-0.4%	3,039	1,747	0.9%	-1.1%	1,522	1,650	-1.3%	-0.1%	1,151	1,838	12.3%	1.3%	366
平成22年1～3月	1,776	3.2%	2.0%	3,076	1,779	1.9%	-0.3%	1,552	1,784	8.1%	4.7%	1,156	1,735	-5.6%	4.5%	368
平成22年4～6月	1,734	-2.4%	1.0%	3,214	1,727	-2.9%	-0.1%	1,655	1,741	-2.4%	3.5%	1,169	1,739	0.2%	-2.0%	390
平成22年7～9月	1,724	-0.6%	1.6%	2,772	1,704	-1.4%	-1.5%	1,431	1,732	-0.5%	3.7%	1,024	1,788	2.8%	9.3%	317
平成22年10～12月	1,739	0.9%	1.1%	3,284	1,740	2.1%	-0.4%	1,742	1,729	-0.2%	4.8%	1,170	1,765	-1.2%	-3.9%	372
平成23年1～3月	1,789	2.9%	0.7%	3,290	1,779	2.2%	-0.1%	1,726	1,799	4.0%	0.9%	1,158	1,805	2.2%	4.0%	406
平成23年4～6月	1,721	-3.8%	-0.7%	3,233	1,692	-4.9%	-2.0%	1,644	1,749	-2.8%	0.5%	1,158	1,755	-2.7%	0.9%	431
平成23年7～9月	1,727	0.4%	0.2%	3,022	1,755	3.7%	3.0%	1,528	1,665	-4.8%	-3.9%	1,133	1,807	2.9%	1.0%	361
平成21年1月	1,731	0.5%	-3.5%	608	1,756	-0.1%	1.4%	294	1,672	-0.3%	-12.6%	243	1,833	6.8%	9.0%	71
平成21年2月	1,762	1.8%	-3.2%	1,095	1,795	2.2%	1.2%	573	1,735	3.8%	-6.2%	385	1,697	-7.4%	-12.3%	137
平成21年3月	1,728	-1.9%	-5.6%	1,203	1,793	-0.1%	-2.3%	628	1,695	-2.3%	-9.0%	433	1,537	-9.4%	-10.6%	142
平成21年4月	1,699	-1.7%	-4.2%	956	1,681	-6.2%	-4.8%	467	1,673	-1.3%	-6.0%	363	1,843	19.9%	3.2%	126
平成21年5月	1,749	2.9%	-5.2%	947	1,811	7.7%	1.1%	466	1,694	1.3%	-11.9%	372	1,673	-9.2%	-9.0%	109
平成21年6月	1,702	-2.7%	-3.4%	1,007	1,697	-6.3%	-5.4%	491	1,677	-1.0%	-4.1%	384	1,792	7.1%	7.7%	132
平成21年7月	1,716	0.8%	-1.7%	906	1,752	3.2%	-0.6%	461	1,714	2.2%	3.4%	340	1,566	-12.6%	-18.9%	105
平成21年8月	1,682	-2.0%	-3.3%	800	1,702	-2.9%	-3.8%	409	1,685	-1.7%	1.4%	295	1,591	1.6%	-14.0%	96
平成21年9月	1,693	0.7%	-2.6%	981	1,734	1.9%	-4.0%	508	1,621	-3.8%	-5.4%	378	1,759	10.6%	14.9%	95
平成21年10月	1,717	1.4%	-1.9%	1,036	1,732	-0.1%	-3.5%	504	1,659	2.3%	-1.5%	413	1,854	5.4%	3.2%	119
平成21年11月	1,755	2.2%	3.1%	1,018	1,783	2.9%	2.4%	500	1,651	-0.5%	3.7%	373	1,925	3.8%	0.3%	145
平成21年12月	1,690	-3.7%	-1.9%	985	1,726	-3.2%	-1.8%	518	1,638	-0.8%	-2.3%	365	1,694	-12.0%	-1.3%	102
平成22年1月	1,748	3.4%	1.0%	725	1,744	1.0%	-0.7%	360	1,769	8.0%	5.8%	287	1,691	-0.2%	-7.7%	78
平成22年2月	1,765	1.0%	0.2%	1,095	1,779	2.0%	-0.9%	560	1,754	-0.8%	1.1%	413	1,736	2.7%	2.3%	122
平成22年3月	1,801	2.0%	4.2%	1,256	1,800	1.2%	0.4%	632	1,820	3.8%	7.4%	456	1,755	1.1%	14.2%	168
平成22年4月	1,718	-4.6%	1.1%	1,105	1,741	-3.3%	3.6%	569	1,702	-6.5%	1.7%	384	1,670	-4.8%	-9.4%	152
平成22年5月	1,709	-0.5%	-2.3%	1,034	1,682	-3.4%	-7.1%	527	1,728	1.5%	2.0%	390	1,765	5.7%	5.5%	117
平成22年6月	1,774	3.8%	4.2%	1,075	1,756	4.4%	3.5%	559	1,791	3.6%	6.8%	395	1,800	2.0%	0.4%	121
平成22年7月	1,755	-1.1%	2.3%	952	1,738	-1.0%	-0.8%	465	1,774	-0.9%	3.5%	382	1,757	-2.4%	12.2%	105
平成22年8月	1,649	-6.0%	-2.0%	830	1,607	-7.5%	-5.6%	443	1,658	-6.5%	-1.6%	293	1,821	3.6%	14.5%	94
平成22年9月	1,757	6.5%	3.8%	990	1,755	9.2%	1.2%	523	1,749	5.5%	7.9%	349	1,788	-1.8%	1.6%	118
平成22年10月	1,701	-3.2%	-0.9%	1,123	1,733	-1.3%	0.1%	609	1,668	-4.6%	0.5%	393	1,644	-8.1%	-11.3%	121
平成22年11月	1,735	2.0%	-1.1%	1,141	1,710	-1.3%	-4.1%	606	1,749	4.9%	5.9%	408	1,810	10.1%	-6.0%	127
平成22年12月	1,786	2.9%	5.7%	1,020	1,783	4.3%	3.3%	527	1,773	1.4%	8.2%	369	1,838	1.5%	8.5%	124
平成23年1月	1,782	-0.2%	1.9%	790	1,770	-0.7%	1.5%	424	1,748	-1.4%	-1.2%	265	1,923	4.6%	13.7%	101
平成23年2月	1,801	1.1%	2.0%	1,217	1,795	1.4%	0.9%	640	1,848	5.7%	5.4%	420	1,701	-11.5%	-2.0%	157
平成23年3月	1,782	-1.1%	-1.1%	1,283	1,768	-1.5%	-1.8%	662	1,785	-3.4%	-1.9%	473	1,834	7.8%	4.5%	148
平成23年4月	1,752	-1.7%	2.0%	1,147	1,690	-4.4%	-2.9%	556	1,786	0.1%	4.9%	420	1,871	2.0%	12.0%	171
平成23年5月	1,762	0.6%	3.1%	1,005	1,723	2.0%	2.4%	506	1,779	-0.4%	3.0%	383	1,875	0.2%	6.2%	116
平成23年6月	1,649	-6.4%	-7.0%	1,081	1,667	-3.3%	-5.1%	582	1,672	-6.0%	-6.6%	355	1,521	-18.9%	-15.5%	144
平成23年7月	1,728	4.8%	-1.5%	1,047	1,736	4.1%	-0.1%	537	1,704	1.9%	-3.9%	384	1,765	16.0%	0.5%	126
平成23年8月	1,723	-0.3%	4.5%	884	1,695	-2.4%	5.5%	440	1,694	-0.6%	2.2%	343	1,946	10.3%	6.9%	101
平成23年9月	1,730	0.4%	-1.5%	1,091	1,821	7.4%	3.8%	551	1,604	-5.3%	-8.3%	406	1,741	-10.5%	-2.6%	134

[近畿圏] マンション(専有面積40～80㎡)㎡単価の動向

	京阪神				大阪				兵庫				京都			
	単価	前月比		前年比	件数	単価	前月比		前年比	件数	単価	前月比		前年比	件数	
平成20年1～3月	25.1	2.0%	6.4%	2,000	24.9	2.5%	4.6%	1,071	24.1	0.0%	10.0%	697	28.5	6.7%	2.9%	232
平成20年4～6月	24.7	-1.6%	5.6%	2,137	24.3	-2.4%	2.5%	1,095	24.2	0.4%	10.0%	748	27.6	-3.2%	3.4%	294
平成20年7～9月	24.4	-1.2%	3.4%	1,842	25.0	2.9%	4.6%	968	22.4	-7.4%	-2.2%	635	27.4	-0.7%	12.3%	239
平成20年10～12月	24.1	-1.2%	-2.0%	1,856	24.4	-2.4%	0.4%	948	23.0	2.7%	-4.6%	707	26.4	-3.6%	-1.1%	201
平成21年1～3月	24.1	0.0%	-4.0%	1,894	24.5	0.4%	-1.6%	998	22.8	-0.9%	-5.4%	666	26.0	-1.5%	-8.8%	230
平成21年4～6月	23.8	-1.2%	-3.6%	2,210	24.2	-1.2%	-0.4%	1,097	22.5	-1.3%	-7.0%	842	26.0	0.0%	-5.8%	271
平成21年7～9月	23.2	-2.5%	-4.9%	1,918	23.4	-3.3%	-6.4%	1,001	22.2	-1.3%	-0.9%	702	25.4	-2.3%	-7.3%	215
平成21年10～12月	23.5	1.3%	-2.5%	2,195	23.7	1.3%	-2.9%	1,109	21.9	-1.4%	-4.8%	801	27.3	7.5%	3.4%	285
平成22年1～3月	24.3	3.4%	0.8%	2,096	24.7	4.2%	0.8%	1,068	22.9	4.6%	0.4%	761	26.4	-3.3%	1.5%	267
平成22年4～6月	23.7	-2.5%	-0.4%	2,311	23.7	-4.0%	-2.1%	1,215	23.1	0.9%	2.7%	817	25.5	-3.4%	-1.9%	279
平成22年7～9月	23.7	0.0%	2.2%	2,045	23.7	0.0%	1.3%	1,103	23.0	-0.4%	3.6%	711	26.2	2.7%	3.1%	231
平成22年10～12月	23.9	0.8%	1.7%	2,404	24.0	1.3%	1.3%	1,309	23.1	0.4%	5.5%	818	26.0	-0.8%	-4.8%	277
平成23年1～3月	24.7	3.3%	1.6%	2,203	24.7	2.9%	0.0%	1,198	23.7	2.6%	3.5%	734	27.8	6.9%	5.3%	271
平成23年4～6月	23.9	-3.2%	0.8%	2,387	23.5	-4.9%	-0.8%	1,229	23.0	-3.0%	-0.4%	849	27.8	0.0%	9.0%	309
平成23年7～9月	23.6	-1.3%	-0.4%	2,154	23.9	1.7%	0.8%	1,119	22.0	-4.3%	-4.3%	775	26.9	-3.2%	2.7%	260
平成21年1月	23.9	1.3%	-3.2%	358	23.7	0.4%	-3.3%	191	21.9	-5.2%	-8.8%	122	29.9	19.1%	10.3%	45
平成21年2月	23.9	0.0%	-4.8%	784	24.7	4.2%	-0.8%	413	22.5	2.7%	-7.4%	277	24.5	-18.1%	-13.4%	94
平成21年3月	24.4	2.1%	-3.2%	752	24.7	0.0%	-1.6%	394	23.4	4.0%	-2.5%	267	25.7	4.9%	-13.2%	91
平成21年4月	24.1	-1.2%	-0.8%	831	24.1	-2.4%	2.1%	415	23.2	-0.9%	-6.1%	319	27.1	5.4%	5.0%	97
平成21年5月	24.0	-0.4%	-4.4%	618	24.2	0.4%	-2.4%	315	22.9	-1.3%	-6.1%	235	26.8	-1.1%	-4.6%	68
平成21年6月	23.2	-3.3%	-6.5%	761	24.2	0.0%	-1.2%	367	21.3	-7.0%	-9.0%	288	24.6	-8.2%	-16.0%	106
平成21年7月	22.8	-1.7%	-5.0%	653	22.7	-6.2%	-8.1%	337	22.0	3.3%	1.4%	239	25.7	4.5%	-6.9%	77
平成21年8月	23.5	3.1%	-6.7%	586	24.1	6.2%	-5.9%	297	22.3	1.4%	-3.0%	213	24.5	-4.7%	-16.4%	76
平成21年9月	23.2	-1.3%	-3.3%	679	23.4	-2.9%	-5.3%	367	22.2	-0.4%	-1.8%	250	26.1	6.5%	3.2%	62
平成21年10月	23.1	-0.4%	-6.9%	724	23.6	0.9%	-4.8%	358	21.6	-2.7%	-11.8%	283	26.4	1.1%	3.1%	83
平成21年11月	24.0	3.9%	1.3%	748	23.6	0.0%	-4.5%	370	22.0	1.9%	4.8%	264	30.0	13.6%	4.5%	114
平成21年12月	23.3	-2.9%	-1.3%	723	23.8	0.8%	0.8%	381	22.2	0.9%	-3.9%	254	24.5	-18.3%	-2.4%	88
平成22年1月	24.4	4.7%	2.1%	435	25.2	5.9%	6.3%	217	21.9	-1.4%	0.0%	161	28.1	14.7%	-6.0%	57
平成22年2月	24.3	-0.4%	1.7%	858	24.3	-3.6%	-1.6%	438	23.8	8.7%	5.8%	326	25.8	-8.2%	5.3%	94
平成22年3月	24.2	-0.4%	-0.8%	803	24.8	2.1%	0.4%	413	22.5	-5.5%	-3.8%	274	26.1	1.2%	1.6%	116
平成22年4月	24.3	0.4%	0.8%	887	24.1	-2.8%	0.0%	459	24.0	6.7%	3.4%	305	25.6	-1.9%	-5.5%	123
平成22年5月	23.6	-2.9%	-1.7%	643	23.7	-1.7%	-2.1%	336	22.7	-5.4%	-0.9%	233	26.0	1.6%	-3.0%	74
平成22年6月	23.2	-1.7%	0.0%	781	23.4	-1.3%	-3.3%	420	22.4	-1.3%	5.2%	279	25.0	-3.8%	1.6%	82
平成22年7月	24.3	4.7%	6.6%	736	24.5	4.7%	7.9%	385	23.8	6.3%	8.2%	264	25.0	0.0%	-2.7%	87
平成22年8月	23.1	-4.9%	-1.7%	615	22.9	-6.5%	-5.0%	336	22.1	-7.1%	-0.9%	218	28.1	12.4%	14.7%	61
平成22年9月	23.7	2.6%	2.2%	694	23.7	3.5%	1.3%	382	22.9	3.6%	3.2%	229	26.0	-7.5%	-0.4%	83
平成22年10月	24.0	1.3%	3.9%	766	24.4	3.0%	3.4%	417	22.8	-0.4%	5.6%	256	25.9	-0.4%	-1.9%	93
平成22年11月	24.1	0.4%	0.4%	830	24.1	-1.2%	2.1%	465	23.5	3.1%	6.8%	285	26.1	0.8%	-13.0%	80
平成22年12月	23.8	-1.2%	2.1%	808	23.6	-2.1%	-0.8%	427	23.1	-1.7%	4.1%	277	26.1	0.0%	6.5%	104
平成23年1月	24.9	4.6%	2.0%	477	25.5	8.1%	1.2%	269	22.8	-1.3%	4.1%	152	27.6	5.7%	-1.8%	56
平成23年2月	24.8	-0.4%	2.1%	839	24.3	-4.7%	0.0%	455	24.1	5.7%	1.3%	272	28.2	2.2%	9.3%	112
平成23年3月	24.7	-0.4%	2.1%	887	24.7	1.6%	-0.4%	474	23.8	-1.2%	5.8%	310	27.6	-2.1%	5.7%	103
平成23年4月	23.9	-3.2%	-1.6%	866	23.1	-6.5%	-4.1%	432	22.9	-3.8%	-4.6%	312	29.4	6.5%	14.8%	122
平成23年5月	24.3	1.7%	3.0%	698	23.6	2.2%	-0.4%	350	23.9	4.4%	5.3%	259	27.9	-5.1%	7.3%	89
平成23年6月	23.5	-3.3%	1.3%	823	23.7	0.4%	1.3%	447	22.3	-6.7%	-0.4%	278	25.7	-7.9%	2.8%	98
平成23年7月	23.5	0.0%	-3.3%	711	23.6	-0.4%	-3.7%	389	21.9	-1.8%	-8.0%	232	27.1	5.4%	8.4%	90
平成23年8月	23.7	0.9%	2.6%	640	23.9	1.3%	4.4%	327	22.6	3.2%	2.3%	246	27.2	0.4%	-3.2%	67
平成23年9月	23.5	-0.8%	-0.8%	803	24.1	0.8%	1.7%	403	21.5	-4.9%	-6.1%	297	26.6	-2.2%	2.3%	103

[近畿圏] 戸建住宅の平均価格の動向

	京阪神				大阪				兵庫				京都			
	平均価格		件数		平均価格		件数		平均価格		件数	平均価格		件数		
	前月比	前年比			前月比	前年比			前月比	前年比		前月比	前年比			
平成20年1～3月	2,231	-3.3%	0.3%	1,739	2,168	-7.1%	3.3%	842	2,362	1.6%	-2.6%	536	2,182	-1.8%	-1.6%	361
平成20年4～6月	2,272	1.8%	1.4%	1,710	2,158	-0.5%	0.9%	819	2,382	0.8%	-1.0%	531	2,370	8.6%	5.3%	360
平成20年7～9月	2,263	-0.4%	-2.1%	1,657	2,141	-0.8%	-1.5%	736	2,383	0.0%	-5.5%	560	2,325	-1.9%	0.8%	361
平成20年10～12月	2,151	-5.0%	-6.8%	1,531	2,089	-2.4%	-10.5%	719	2,282	-4.3%	-1.9%	477	2,096	-9.9%	-5.7%	335
平成21年1～3月	2,125	-1.2%	-4.7%	1,641	2,048	-1.9%	-5.5%	750	2,259	-1.0%	-4.4%	542	2,081	-0.7%	-4.6%	349
平成21年4～6月	2,108	-0.8%	-7.2%	1,812	2,023	-1.2%	-6.2%	814	2,169	-4.0%	-9.0%	650	2,194	5.5%	-7.4%	348
平成21年7～9月	2,055	-2.5%	-9.2%	1,547	1,982	-2.0%	-7.4%	703	2,077	-4.3%	-12.9%	515	2,175	-0.8%	-6.4%	329
平成21年10～12月	2,008	-2.3%	-6.6%	1,672	1,859	-6.2%	-11.0%	747	2,074	-0.1%	-9.1%	586	2,223	2.2%	6.1%	339
平成22年1～3月	2,096	4.4%	-1.4%	1,742	2,010	8.1%	-1.9%	850	2,231	7.6%	-1.3%	567	2,083	-6.3%	0.1%	325
平成22年4～6月	2,152	2.7%	2.1%	1,789	2,093	4.1%	3.4%	828	2,283	2.3%	5.3%	603	2,067	-0.7%	-5.8%	358
平成22年7～9月	2,044	-5.0%	-0.5%	1,635	1,947	-7.0%	-1.8%	806	2,207	-3.3%	6.3%	527	2,021	-2.2%	-7.1%	302
平成22年10～12月	2,066	1.1%	2.9%	1,901	1,945	-0.1%	4.6%	929	2,244	1.7%	8.2%	608	2,076	2.7%	-6.7%	364
平成23年1～3月	2,048	-0.9%	-2.3%	1,798	1,873	-3.7%	-6.8%	853	2,219	-1.1%	-0.6%	598	2,184	5.2%	4.8%	347
平成23年4～6月	2,065	0.8%	-4.0%	1,808	1,932	3.2%	-7.7%	893	2,235	0.7%	-2.1%	548	2,137	-2.2%	3.4%	367
平成23年7～9月	1,973	-4.5%	-3.5%	1,707	1,827	-5.4%	-6.2%	781	2,183	-2.3%	-1.1%	595	1,939	-9.3%	-4.1%	331
平成21年1月	2,038	-5.4%	-7.9%	392	1,944	-7.3%	-12.6%	149	2,080	-9.4%	-9.1%	149	2,121	3.2%	3.0%	94
平成21年2月	2,119	4.0%	-2.9%	571	2,037	4.8%	-0.1%	271	2,284	9.8%	-4.3%	178	2,060	-2.9%	-7.5%	122
平成21年3月	2,180	2.9%	-4.5%	678	2,104	3.3%	-6.7%	330	2,363	3.5%	-0.9%	215	2,071	0.5%	-5.8%	133
平成21年4月	2,052	-5.9%	-11.3%	578	1,993	-5.3%	-9.7%	250	2,100	-11.1%	-9.5%	195	2,094	1.1%	-17.2%	133
平成21年5月	2,123	3.5%	-4.5%	589	2,050	2.9%	-2.5%	279	2,142	2.0%	-11.4%	212	2,289	9.3%	4.3%	98
平成21年6月	2,145	1.0%	-5.5%	645	2,024	-1.3%	-6.0%	285	2,248	4.9%	-6.7%	243	2,228	-2.7%	-4.1%	117
平成21年7月	2,087	-2.7%	-7.9%	565	2,056	1.6%	-7.0%	257	2,055	-8.6%	-12.7%	181	2,194	-1.5%	-2.4%	127
平成21年8月	1,961	-6.0%	-9.8%	426	1,901	-7.5%	-8.5%	192	1,888	-8.1%	-17.8%	144	2,208	0.6%	2.4%	90
平成21年9月	2,094	6.8%	-10.0%	556	1,969	3.6%	-7.1%	254	2,240	18.6%	-9.6%	190	2,128	-3.6%	-15.7%	112
平成21年10月	1,964	-6.2%	-8.3%	512	1,786	-9.3%	-12.9%	232	2,098	-6.3%	-6.9%	171	2,134	0.3%	-1.2%	109
平成21年11月	2,118	7.8%	-1.8%	602	1,914	7.2%	-9.6%	261	2,212	5.4%	-3.7%	219	2,385	11.8%	15.7%	122
平成21年12月	1,930	-8.9%	-10.4%	558	1,870	-2.3%	-10.8%	254	1,898	-14.2%	-17.4%	196	2,131	-10.6%	3.7%	108
平成22年1月	2,036	5.5%	-0.1%	399	2,024	8.2%	4.1%	202	1,962	3.4%	-5.7%	124	2,195	3.0%	3.5%	73
平成22年2月	2,137	5.0%	0.8%	632	2,036	0.6%	0.0%	286	2,371	20.8%	3.8%	210	1,987	-9.5%	-3.5%	136
平成22年3月	2,092	-2.1%	-4.0%	711	1,981	-2.7%	-5.8%	362	2,248	-5.2%	-4.9%	233	2,124	6.9%	2.6%	116
平成22年4月	2,090	-0.1%	1.9%	602	2,089	5.5%	4.8%	282	2,108	-6.2%	0.4%	200	2,062	-2.9%	-1.5%	120
平成22年5月	2,207	5.6%	4.0%	557	2,089	0.0%	1.9%	235	2,403	14.0%	12.2%	197	2,119	2.8%	-7.4%	125
平成22年6月	2,162	-2.0%	0.8%	630	2,099	0.5%	3.7%	311	2,338	-2.7%	4.0%	206	2,015	-4.9%	-9.6%	113
平成22年7月	1,967	-9.0%	-5.7%	597	1,909	-9.1%	-7.1%	304	2,059	-11.9%	0.2%	179	1,978	-1.8%	-9.8%	114
平成22年8月	2,134	8.5%	8.8%	499	2,041	6.9%	7.4%	239	2,242	8.9%	18.8%	165	2,181	10.3%	-1.2%	95
平成22年9月	2,047	-4.1%	-2.2%	539	1,904	-6.7%	-3.3%	263	2,321	3.5%	3.6%	183	1,910	-12.4%	-10.2%	93
平成22年10月	1,958	-4.3%	-0.3%	683	1,865	-2.0%	4.4%	329	2,096	-9.7%	-0.1%	225	1,953	2.3%	-8.5%	129
平成22年11月	2,139	9.2%	1.0%	648	2,030	8.8%	6.1%	326	2,315	10.4%	4.7%	207	2,131	9.1%	-10.6%	115
平成22年12月	2,112	-1.3%	9.4%	570	1,940	-4.4%	3.7%	274	2,351	1.6%	23.9%	176	2,154	1.1%	1.1%	120
平成23年1月	1,986	-6.0%	-2.5%	440	1,848	-4.7%	-8.7%	207	2,159	-8.2%	10.0%	149	2,020	-6.2%	-8.0%	84
平成23年2月	2,096	5.5%	-1.9%	639	1,952	5.6%	-4.1%	331	2,104	-2.5%	-11.3%	183	2,468	22.2%	24.2%	125
平成23年3月	2,043	-2.5%	-2.3%	719	1,806	-7.5%	-8.8%	315	2,331	10.8%	3.7%	266	2,027	-17.9%	-4.6%	138
平成23年4月	2,056	0.6%	-1.6%	650	1,937	7.3%	-7.3%	332	2,239	-3.9%	6.2%	195	2,086	2.9%	1.2%	123
平成23年5月	2,156	4.9%	-2.3%	567	1,980	2.2%	-5.2%	280	2,221	-0.8%	-7.7%	166	2,476	18.7%	16.8%	121
平成23年6月	1,989	-7.7%	-8.0%	591	1,878	-5.2%	-10.5%	281	2,244	1.0%	-4.0%	187	1,854	-25.1%	-8.0%	123
平成23年7月	1,968	-1.1%	0.1%	550	1,915	2.0%	0.3%	254	2,139	-4.7%	3.9%	183	1,809	-2.4%	-8.5%	113
平成23年8月	1,875	-4.7%	-12.1%	511	1,737	-9.3%	-14.9%	241	2,096	-2.0%	-6.5%	173	1,826	0.9%	-16.3%	97
平成23年9月	2,055	9.6%	0.4%	646	1,826	5.1%	-4.1%	286	2,280	8.8%	-1.8%	239	2,151	17.8%	12.6%	121