

指定流通機構の物件動向（平成21年12月）

この調査は、(財)東日本不動産流通機構及び(社)近畿圏不動産流通機構に成約報告のあった取引事例を集計したものである。

1. 首都圏の状況

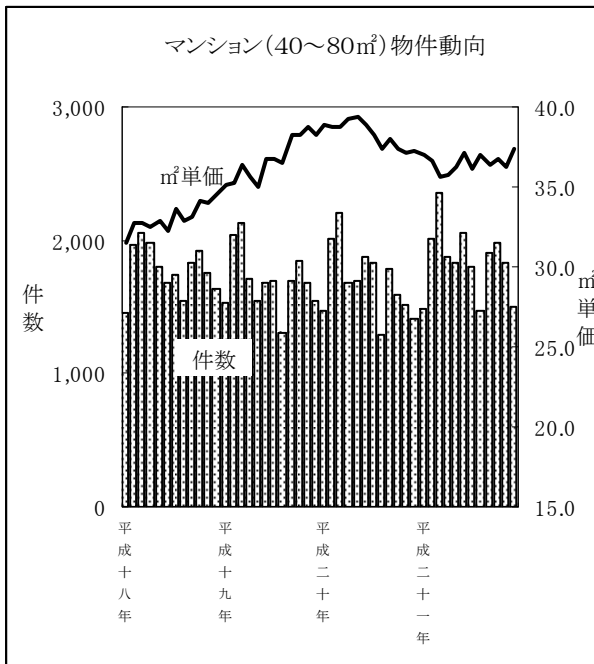
平成21年12月の首都圏マンション成約平均㎡単価（専有面積40～80㎡）は37.4万円と前月比は再びプラスに転じ、前年比は16ヶ月ぶりにプラスとなった。成約平均価格は2,508万円と前月比では再びプラスに転じ、前年比は15ヶ月連続してマイナスとなった。成約件数は2,167件と前月比では2ヶ月連続してマイナスに、前年比は10ヶ月連続してプラスとなった。

戸建住宅の成約平均価格は、3,223万円と前月比では再びプラスに転じ、前年比では23ヶ月連続してマイナスとなった。

(1) マンション（専有面積40～80㎡）㎡単価の動向

- ・首都圏平均 37.4万円
 （前月比 + 3.0%）
 （前年同月比 + 0.5%）

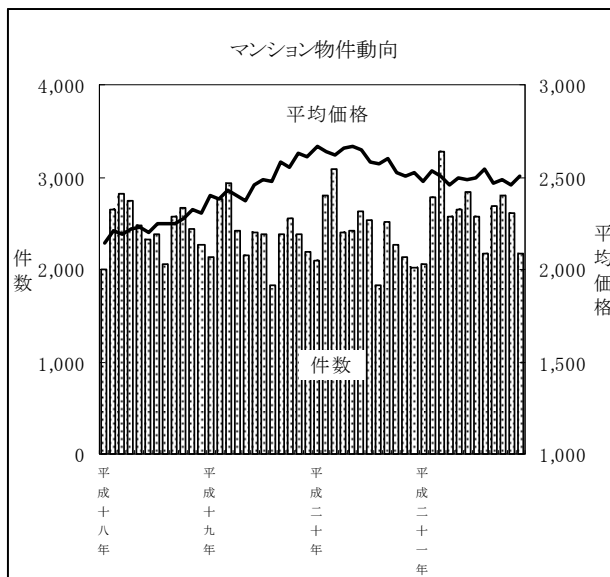
マンション(専有面積40～80㎡)㎡単価の動向



	首都圏			件数
	単価	前月比	前年比	
平成18年1～3月	32.4	0.9%	3.8%	5,470
平成18年4～6月	32.5	0.3%	4.2%	5,473
平成18年7～9月	33.2	2.2%	7.1%	5,099
平成18年10～12月	34.2	3.0%	6.5%	5,317
平成19年1～3月	35.6	4.1%	9.9%	5,699
平成19年4～6月	35.8	0.6%	10.2%	4,942
平成19年7～9月	37.2	3.9%	12.0%	4,689
平成19年10～12月	38.4	3.2%	12.3%	5,076
平成20年1～3月	38.8	1.0%	9.0%	5,684
平成20年4～6月	39.2	1.0%	9.5%	5,243
平成20年7～9月	38.0	-3.1%	2.2%	4,899
平成20年10～12月	37.2	-2.1%	-3.1%	4,523
平成21年1～3月	36.3	-2.4%	-6.4%	5,844
平成21年4～6月	36.4	0.3%	-7.1%	5,766
平成21年7～9月	36.5	0.3%	-3.9%	5,178
平成21年10～12月	36.8	0.8%	-1.1%	5,321
平成20年12月	37.2	0.3%	-2.6%	1,410
平成21年1月	37.0	-0.5%	-4.9%	1,487
平成21年2月	36.6	-1.1%	-5.7%	2,005
平成21年3月	35.6	-2.7%	-8.2%	2,352
平成21年4月	35.7	0.3%	-8.9%	1,872
平成21年5月	36.3	1.7%	-7.9%	1,837
平成21年6月	37.1	2.2%	-4.6%	2,057
平成21年7月	36.1	-2.7%	-5.7%	1,806
平成21年8月	37.0	2.5%	-1.1%	1,471
平成21年9月	36.4	-1.6%	-4.2%	1,901
平成21年10月	36.8	1.1%	-1.6%	1,985
平成21年11月	36.3	-1.4%	-2.2%	1,831
平成21年12月	37.4	3.0%	0.5%	1,505

(2) マンション平均価格の動向

- ・首都圏平均 2,508万円
(前月比 + 2.1%)
(前年同月比 - 0.5%)
- *成約件数 2,167件
(前月比 - 17.2%)
(前年同月比 + 7.8%)

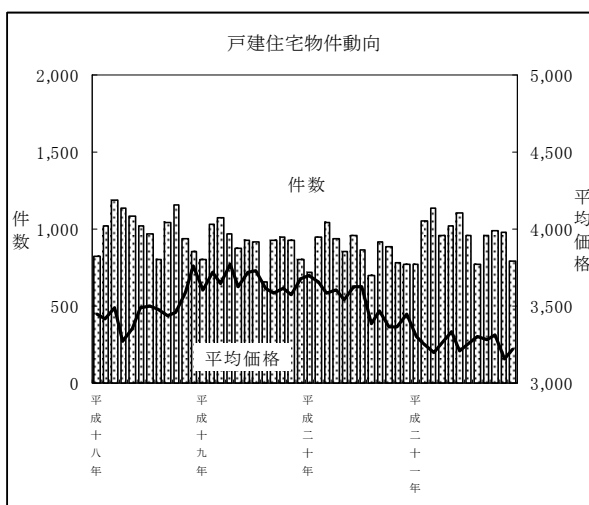


マンション平均価格の動向

	首都圏			件数
	平均価格	前月比	前年比	
平成18年1～3月	2,184	0.8%	5.4%	7,477
平成18年4～6月	2,214	1.4%	6.0%	7,528
平成18年7～9月	2,249	1.6%	6.9%	7,006
平成18年10～12月	2,300	2.2%	6.1%	7,367
平成19年1～3月	2,407	4.7%	10.2%	7,818
平成19年4～6月	2,411	0.2%	8.9%	6,963
平成19年7～9月	2,516	4.3%	11.9%	6,584
平成19年10～12月	2,597	3.2%	12.9%	7,133
平成20年1～3月	2,639	1.6%	9.6%	7,987
平成20年4～6月	2,657	0.7%	10.2%	7,449
平成20年7～9月	2,585	-2.7%	2.7%	6,884
平成20年10～12月	2,515	-2.7%	-3.1%	6,424
平成21年1～3月	2,506	-0.4%	-5.1%	8,120
平成21年4～6月	2,478	-1.1%	-6.7%	8,049
平成21年7～9月	2,498	0.8%	-3.3%	7,427
平成21年10～12月	2,483	-0.6%	-1.3%	7,587
平成20年12月	2,520	0.7%	-3.4%	2,011
平成21年1月	2,480	-1.6%	-7.1%	2,056
平成21年2月	2,530	2.0%	-4.2%	2,784
平成21年3月	2,501	-1.1%	-4.5%	3,280
平成21年4月	2,458	-1.7%	-7.6%	2,571
平成21年5月	2,495	1.5%	-6.5%	2,649
平成21年6月	2,481	-0.6%	-6.1%	2,829
平成21年7月	2,494	0.5%	-3.4%	2,572
平成21年8月	2,540	1.8%	-1.2%	2,175
平成21年9月	2,469	-2.8%	-4.9%	2,680
平成21年10月	2,487	0.7%	-1.4%	2,804
平成21年11月	2,457	-1.2%	-1.8%	2,616
平成21年12月	2,508	2.1%	-0.5%	2,167

(3) 戸建住宅平均価格の動向

- ・首都圏平均 3,223万円
(前月比 + 2.1%)
(前年同月比 - 6.7%)
- *成約件数 796件
(前月比 - 18.4%)
(前年同月比 + 3.2%)



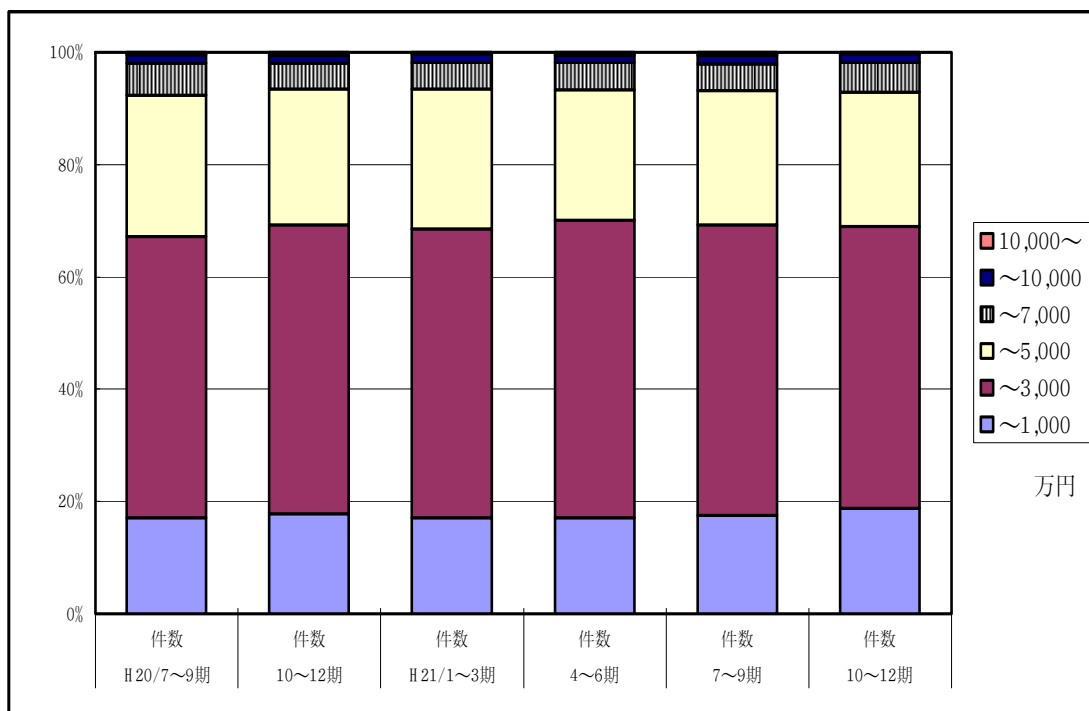
戸建住宅の平均価格の動向

	首都圏			件数
	平均価格	前月比	前年比	
平成18年1～3月	3,456	1.1%	2.7%	3,037
平成18年4～6月	3,368	-2.5%	0.6%	3,234
平成18年7～9月	3,473	3.1%	2.9%	2,815
平成18年10～12月	3,584	3.2%	4.8%	2,944
平成19年1～3月	3,661	2.2%	5.9%	2,912
平成19年4～6月	3,707	1.2%	10.0%	2,771
平成19年7～9月	3,644	-1.7%	4.9%	2,506
平成19年10～12月	3,618	-0.7%	1.0%	2,671
平成20年1～3月	3,640	0.6%	-0.6%	2,713
平成20年4～6月	3,590	-1.4%	-3.1%	2,744
平成20年7～9月	3,501	-2.5%	-3.9%	2,484
平成20年10～12月	3,393	-3.1%	-6.2%	2,432
平成21年1～3月	3,243	-4.4%	-10.9%	2,959
平成21年4～6月	3,265	0.7%	-9.1%	3,092
平成21年7～9月	3,278	0.4%	-6.4%	2,689
平成21年10～12月	3,232	-1.4%	-4.7%	2,766
平成20年12月	3,453	2.8%	-6.0%	771
平成21年1月	3,301	-4.4%	-10.7%	769
平成21年2月	3,249	-1.6%	-11.2%	1,052
平成21年3月	3,197	-1.6%	-10.8%	1,138
平成21年4月	3,261	2.0%	-9.5%	958
平成21年5月	3,331	2.1%	-5.9%	1,026
平成21年6月	3,207	-3.7%	-11.5%	1,108
平成21年7月	3,263	1.7%	-10.0%	954
平成21年8月	3,299	1.1%	-2.6%	773
平成21年9月	3,277	-0.7%	-5.6%	962
平成21年10月	3,312	1.1%	-1.7%	994
平成21年11月	3,157	-4.7%	-6.0%	976
平成21年12月	3,223	2.1%	-6.7%	796

(4) マンション成約件数 価格帯別構成比／四半期別

【首都圏】

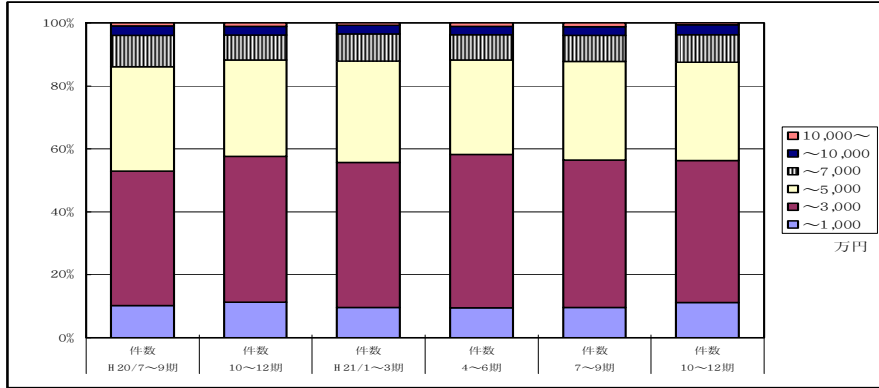
	万円	H 20/7～9期		10～12期		H 21/1～3期		4～6期		7～9期		10～12期	
		件数	構成比	件数	構成比	件数	構成比	件数	構成比	件数	構成比	件数	構成比
成 約	～1,000	1,181	17.2%	1,142	17.8%	1,394	17.2%	1,373	17.1%	1,303	17.5%	1,426	18.8%
	～3,000	3,445	50.0%	3,306	51.4%	4,177	51.5%	4,274	53.1%	3,841	51.7%	3,805	50.2%
	～5,000	1,734	25.2%	1,554	24.2%	2,014	24.8%	1,867	23.2%	1,779	24.0%	1,823	24.0%
	～7,000	389	5.7%	301	4.7%	390	4.8%	385	4.8%	354	4.8%	395	5.2%
	～10,000	106	1.5%	87	1.4%	117	1.4%	109	1.3%	107	1.4%	115	1.5%
	10,000～	29	0.4%	34	0.5%	28	0.3%	41	0.5%	43	0.6%	23	0.3%
	合計	6,884	100.0%	6,424	100.0%	8,120	100.0%	8,049	100.0%	7,427	100.0%	7,587	100.0%



都県別 マンション成約価格帯別構成比 /四半期/

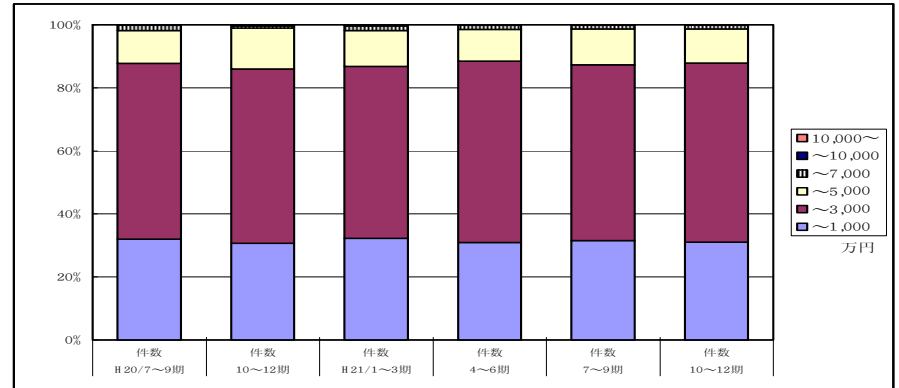
【東京】

	万円	H 20/7～9期		10～12期		H 21/1～3期		4～6期		7～9期		10～12期	
		件数	構成比	件数	構成比	件数	構成比	件数	構成比	件数	構成比	件数	構成比
成約	～1,000	315	10.2%	332	11.3%	355	9.6%	359	9.5%	331	9.6%	387	11.2%
	～3,000	1,326	42.7%	1,362	46.4%	1,710	46.2%	1,851	48.8%	1,607	46.8%	1,560	45.2%
	～5,000	1,030	33.2%	896	30.5%	1,192	32.1%	1,136	29.9%	1,074	31.3%	1,079	31.2%
	～7,000	307	9.9%	235	8.0%	320	8.6%	307	8.1%	285	8.3%	304	8.8%
	～10,000	95	3.1%	79	2.7%	104	2.8%	100	2.6%	97	2.8%	105	3.0%
	10,000～	28	0.9%	33	1.1%	27	0.7%	41	1.1%	40	1.2%	22	0.6%
合計	3,101	100.0%	2,937	100.0%	3,708	100.0%	3,794	100.0%	3,434	100.0%	3,457	100.0%	



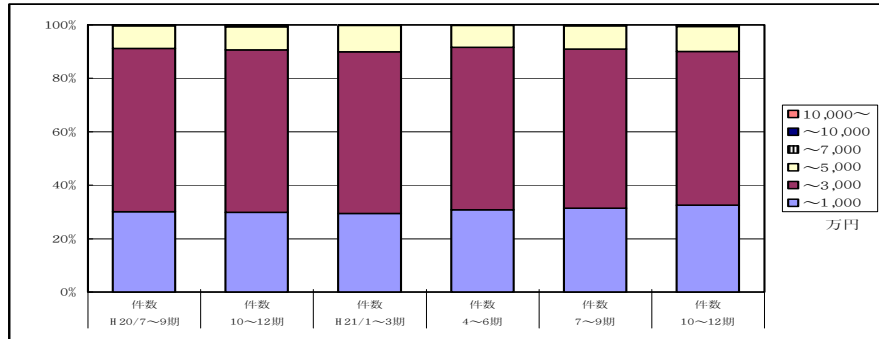
【千葉】

	万円	H 20/7～9期		10～12期		H 21/1～3期		4～6期		7～9期		10～12期	
		件数	構成比	件数	構成比	件数	構成比	件数	構成比	件数	構成比	件数	構成比
成約	～1,000	316	32.1%	274	30.7%	388	32.3%	350	30.9%	343	31.5%	338	31.1%
	～3,000	549	55.7%	494	55.3%	656	54.5%	653	57.6%	607	55.8%	618	56.8%
	～5,000	103	10.4%	115	12.9%	138	11.5%	114	10.1%	123	11.3%	118	10.8%
	～7,000	17	1.7%	7	0.8%	17	1.4%	15	1.3%	14	1.3%	13	1.2%
	～10,000	1	0.1%	2	0.2%	4	0.3%	1	0.1%	0	0.0%	1	0.1%
	10,000～	0	0.0%	1	0.1%	0	0.0%	0	0.0%	1	0.1%	0	0.0%
合計	986	100.0%	893	100.0%	1,203	100.0%	1,133	100.0%	1,088	100.0%	1,088	100.0%	



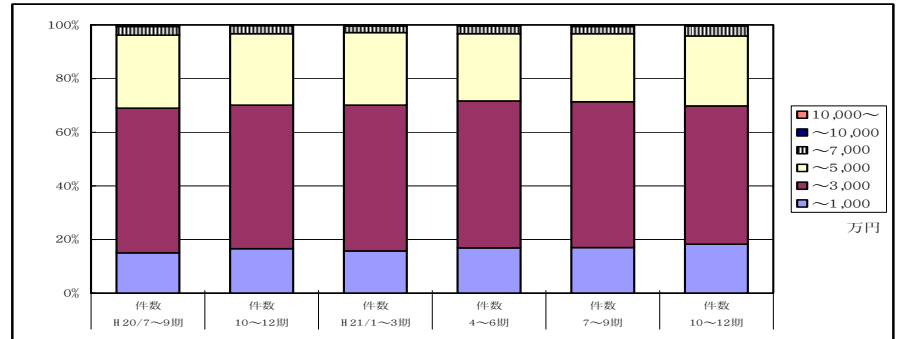
【埼玉】

	万円	H 20/7～9期		10～12期		H 21/1～3期		4～6期		7～9期		10～12期	
		件数	構成比	件数	構成比	件数	構成比	件数	構成比	件数	構成比	件数	構成比
成約	～1,000	256	30.1%	240	29.8%	313	29.4%	303	30.8%	292	31.3%	327	32.5%
	～3,000	519	61.1%	491	60.9%	645	60.6%	599	60.9%	556	59.7%	579	57.6%
	～5,000	73	8.6%	69	8.6%	105	9.9%	81	8.2%	82	8.8%	94	9.3%
	～7,000	1	0.1%	5	0.6%	2	0.1%	1	0.1%	1	0.1%	5	0.5%
	～10,000	1	0.1%	1	0.1%	0	0.0%	0	0.0%	1	0.1%	1	0.1%
	10,000～	0	0.0%	0	0.0%	0	0.0%	0	0.0%	0	0.0%	0	0.0%
合計	850	100.0%	806	100.0%	1,065	100.0%	984	100.0%	932	100.0%	1,006	100.0%	



【神奈川】

	万円	H 20/7～9期		10～12期		H 21/1～3期		4～6期		7～9期		10～12期	
		件数	構成比	件数	構成比	件数	構成比	件数	構成比	件数	構成比	件数	構成比
成約	～1,000	294	15.1%	296	16.6%	338	15.8%	361	16.9%	337	17.1%	374	18.4%
	～3,000	1,051	54.0%	959	53.6%	1,166	54.4%	1,171	54.8%	1,071	54.3%	1,048	51.5%
	～5,000	528	27.1%	474	26.5%	579	27.0%	536	25.1%	500	25.3%	532	26.1%
	～7,000	64	3.3%	54	3.0%	51	2.4%	62	2.9%	54	2.7%	73	3.6%
	～10,000	9	0.4%	5	0.3%	9	0.4%	8	0.3%	9	0.5%	8	0.4%
	10,000～	1	0.1%	0	0.0%	1	0.0%	0	0.0%	2	0.1%	1	0.0%
合計	1,947	100.0%	1,788	100.0%	2,144	100.0%	2,138	100.0%	1,973	100.0%	2,036	100.0%	



(5)東京都の土地(面積100~200㎡)の成約報告件数の推移

㎡単価		平成20年		平成21年			
		7~9月	10月~12月	1~3月	4~6月	7~9月	10月~12月
~10万	件数	7	10	8	14	12	5
	構成比	3.5%	4.0%	2.8%	3.9%	3.3%	1.4%
~30万	件数	93	132	145	189	188	185
	構成比	46.0%	52.8%	50.3%	53.5%	53.0%	50.7%
~50万	件数	67	78	87	103	99	119
	構成比	33.2%	31.2%	30.2%	29.1%	27.9%	32.6%
~70万	件数	29	21	36	34	43	42
	構成比	14.3%	8.4%	12.5%	9.6%	12.1%	11.5%
70万超	件数	6	9	12	14	13	14
	構成比	3.0%	3.6%	4.2%	3.9%	3.7%	3.8%
合計		202	250	288	354	355	365
平均㎡単価:万円		33.5	31.4	32.8	30.5	31.8	32.8

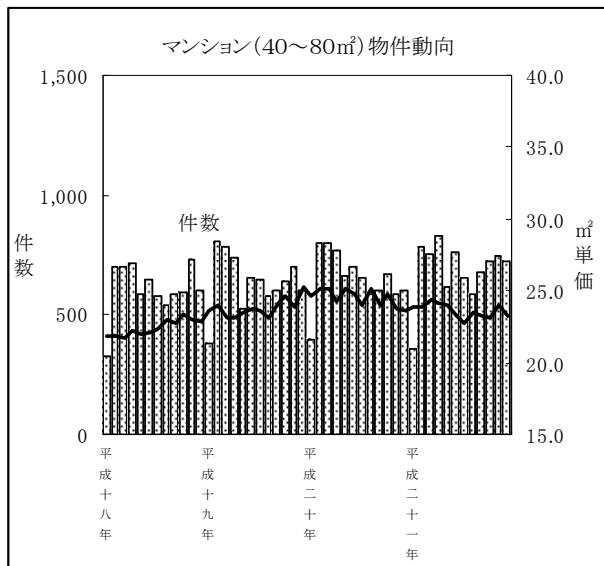
2. 近畿圏の状況

平成21年12月の京阪神マンション成約平均㎡単価（専有面積40～80㎡）は23.3万円と前月比・前年比は再びマイナスになった。成約平均価格は、1,690万円と前月比では4ヶ月ぶりにマイナスに、前年比では再びマイナスとなった。

戸建住宅の成約平均価格は、1,930万円と前月比では再びマイナスに転じ、前年比は15ヶ月連続してマイナスとなった。

(1) マンション（専有面積40～80㎡）の㎡単価の動向

- ・京阪神平均 23.3万円
- （前月比 - 2.9%）
- （前年同月比 - 1.3%）

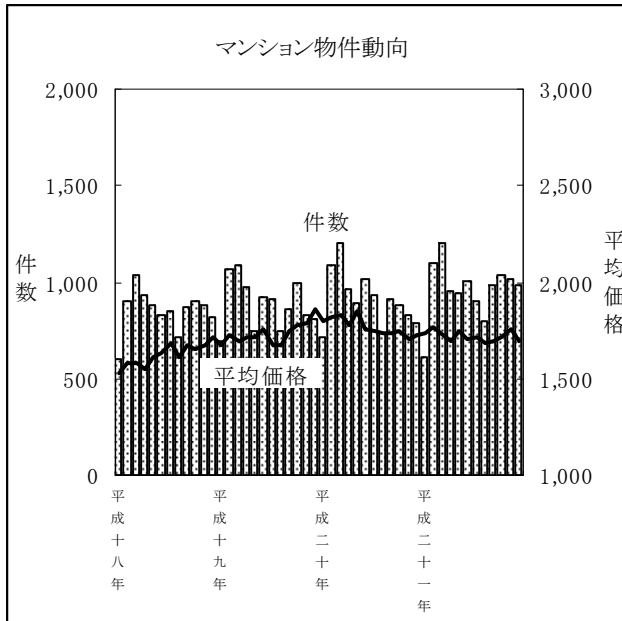


マンション(専有面積40～80㎡)㎡単価の動向

	京阪神			件数
	単価	前月比	前年比	
平成18年1～3月	21.8	2.3%	4.8%	1,731
平成18年4～6月	22.1	1.4%	6.8%	1,952
平成18年7～9月	22.7	2.7%	9.1%	1,703
平成18年10～12月	23.1	1.8%	8.5%	1,925
平成19年1～3月	23.6	2.2%	8.3%	1,968
平成19年4～6月	23.4	-0.8%	5.9%	1,927
平成19年7～9月	23.6	0.9%	4.0%	1,820
平成19年10～12月	24.6	4.2%	6.5%	1,945
平成20年1～3月	25.1	2.0%	6.4%	2,000
平成20年4～6月	24.7	-1.6%	5.6%	2,137
平成20年7～9月	24.4	-1.2%	3.4%	1,842
平成20年10～12月	24.1	-1.2%	-2.0%	1,856
平成21年1～3月	24.1	0.0%	-4.0%	1,894
平成21年4～6月	23.8	-1.2%	-3.6%	2,210
平成21年7～9月	23.2	-2.5%	-4.9%	1,918
平成21年10～12月	23.5	1.3%	-2.5%	2,195
平成20年12月	23.6	-0.4%	-6.7%	598
平成21年1月	23.9	1.3%	-3.2%	358
平成21年2月	23.9	0.0%	-4.8%	784
平成21年3月	24.4	2.1%	-3.2%	752
平成21年4月	24.1	-1.2%	-0.8%	831
平成21年5月	24.0	-0.4%	-4.4%	618
平成21年6月	23.2	-3.3%	-6.5%	761
平成21年7月	22.8	-1.7%	-5.0%	653
平成21年8月	23.5	3.1%	-6.7%	586
平成21年9月	23.2	-1.3%	-3.3%	679
平成21年10月	23.1	-0.4%	-6.9%	724
平成21年11月	24.0	3.9%	1.3%	748
平成21年12月	23.3	-2.9%	-1.3%	723

(2) マンション平均価格の動向

- ・京阪神平均 1,690万円
(前月比 - 3.7%)
(前年同月比 - 1.9%)
- *成約件数 985件
(前月比 - 8.9%)
(前年同月比 + 25.8%)

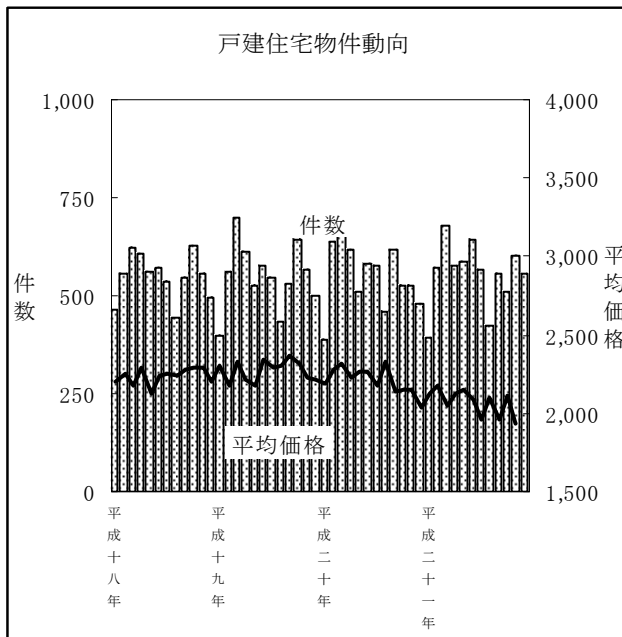


マンション平均価格の動向

	京阪神			
	平均価格	前月比		件数
		前月比	前年比	
平成18年1~3月	1,570	1.8%	4.6%	2,541
平成18年4~6月	1,596	1.6%	8.8%	2,640
平成18年7~9月	1,658	3.9%	8.9%	2,439
平成18年10~12月	1,679	1.3%	8.9%	2,599
平成19年1~3月	1,701	1.3%	8.3%	2,849
平成19年4~6月	1,728	1.6%	8.3%	2,637
平成19年7~9月	1,699	-1.6%	2.5%	2,518
平成19年10~12月	1,809	6.5%	7.7%	2,630
平成20年1~3月	1,818	0.5%	6.9%	3,008
平成20年4~6月	1,792	-1.5%	3.7%	2,881
平成20年7~9月	1,741	-2.8%	2.5%	2,578
平成20年10~12月	1,726	-0.9%	-4.6%	2,491
平成21年1~3月	1,741	0.9%	-4.2%	2,906
平成21年4~6月	1,716	-1.4%	-4.2%	2,910
平成21年7~9月	1,698	-1.1%	-2.5%	2,687
平成21年10~12月	1,721	1.4%	-0.3%	3,039
平成20年12月	1,723	1.2%	-7.6%	783
平成21年1月	1,731	0.5%	-3.5%	608
平成21年2月	1,762	1.8%	-3.2%	1,095
平成21年3月	1,728	-1.9%	-5.6%	1,203
平成21年4月	1,699	-1.7%	-4.2%	956
平成21年5月	1,749	2.9%	-5.2%	947
平成21年6月	1,702	-2.7%	-3.4%	1,007
平成21年7月	1,716	0.8%	-1.7%	906
平成21年8月	1,682	-2.0%	-3.3%	800
平成21年9月	1,693	0.7%	-2.6%	981
平成21年10月	1,717	1.4%	-1.9%	1,036
平成21年11月	1,755	2.2%	3.1%	1,018
平成21年12月	1,690	-3.7%	-1.9%	985

(3) 戸建住宅平均価格の動向

- ・京阪神平均 1,930万円
(前月比 - 8.9%)
(前年同月比 - 10.4%)
- *成約件数 558件
(前月比 - 7.3%)
(前年同月比 + 16.5%)



戸建住宅の平均価格の動向

	京阪神			
	平均価格	前月比		件数
		前月比	前年比	
平成18年1~3月	2,261	4.2%	5.2%	1,646
平成18年4~6月	2,198	-2.8%	6.0%	1,736
平成18年7~9月	2,244	2.1%	5.3%	1,520
平成18年10~12月	2,291	2.1%	5.6%	1,678
平成19年1~3月	2,224	-2.9%	-1.6%	1,657
平成19年4~6月	2,240	0.7%	1.9%	1,713
平成19年7~9月	2,312	3.3%	3.0%	1,510
平成19年10~12月	2,308	-0.2%	0.7%	1,710
平成20年1~3月	2,231	-3.3%	0.3%	1,739
平成20年4~6月	2,272	1.8%	1.4%	1,710
平成20年7~9月	2,263	-0.4%	-2.1%	1,657
平成20年10~12月	2,151	-5.0%	-6.8%	1,531
平成21年1~3月	2,125	-1.2%	-4.7%	1,641
平成21年4~6月	2,108	-0.8%	-7.2%	1,812
平成21年7~9月	2,055	-2.5%	-9.2%	1,547
平成21年10~12月	2,008	-2.3%	-6.6%	1,672
平成20年12月	2,155	0.0%	-3.1%	479
平成21年1月	2,038	-5.4%	-7.9%	392
平成21年2月	2,119	4.0%	-2.9%	571
平成21年3月	2,180	2.9%	-4.5%	678
平成21年4月	2,052	-5.9%	-11.3%	578
平成21年5月	2,123	3.5%	-4.5%	589
平成21年6月	2,145	1.0%	-5.5%	645
平成21年7月	2,087	-2.7%	-7.9%	565
平成21年8月	1,961	-6.0%	-9.8%	426
平成21年9月	2,094	6.8%	-10.0%	556
平成21年10月	1,964	-6.2%	-8.3%	512
平成21年11月	2,118	7.8%	-1.8%	602
平成21年12月	1,930	-8.9%	-10.4%	558

マンション(専有面積40～80㎡)の単価の動向

	首都圏				東京				埼玉				千葉				神奈川			
	単価	前月比		前年比	件数	単価	前月比		前年比	件数	単価	前月比		前年比	件数	単価	前月比		前年比	件数
		前月比	前年比				前月比	前年比				前月比	前年比				前月比	前年比		
平成18年1～3月	32.4	0.9%	3.8%	5,470	42.1	0.7%	4.7%	2,327	22.6	-1.7%	0.0%	868	21.0	2.4%	2.4%	755	29.5	-0.7%	2.1%	1,520
平成18年4～6月	32.5	0.3%	4.2%	5,473	42.5	1.0%	4.7%	2,382	22.5	-0.4%	0.9%	852	20.9	-0.5%	-0.9%	751	29.3	-0.7%	2.8%	1,488
平成18年7～9月	33.2	2.2%	7.1%	5,099	43.1	1.4%	7.8%	2,185	23.2	3.1%	3.1%	790	21.2	1.4%	5.0%	681	30.5	4.1%	5.5%	1,443
平成18年10～12月	34.2	3.0%	6.5%	5,317	45.1	4.6%	7.9%	2,186	23.6	1.7%	2.6%	772	22.2	4.7%	8.3%	799	31.3	2.6%	5.4%	1,560
平成19年1～3月	35.6	4.1%	9.9%	5,699	47.2	4.7%	12.1%	2,425	24.2	2.5%	7.1%	883	21.6	-2.7%	2.9%	766	32.3	3.2%	9.5%	1,625
平成19年4～6月	35.8	0.6%	10.2%	4,942	48.0	1.7%	12.9%	2,088	23.0	-5.0%	2.2%	757	21.5	-0.5%	2.9%	729	32.8	1.5%	11.9%	1,368
平成19年7～9月	37.2	3.9%	12.0%	4,689	50.3	4.8%	16.7%	1,958	24.5	6.5%	5.6%	723	21.8	1.4%	2.8%	724	34.2	4.3%	12.1%	1,284
平成19年10～12月	38.4	3.2%	12.3%	5,076	51.7	2.8%	14.6%	2,193	24.0	-2.0%	1.7%	758	22.2	1.8%	0.0%	744	35.0	2.3%	11.8%	1,381
平成20年1～3月	38.8	1.0%	9.0%	5,684	51.6	-0.2%	9.3%	2,454	24.7	2.9%	2.1%	827	23.6	6.3%	9.3%	838	35.6	1.7%	10.2%	1,565
平成20年4～6月	39.2	1.0%	9.5%	5,243	50.8	-1.6%	5.8%	2,367	24.7	0.0%	7.4%	703	22.6	-4.2%	5.1%	736	36.3	2.0%	10.7%	1,437
平成20年7～9月	38.0	-3.1%	2.2%	4,899	50.0	-1.6%	-0.6%	2,156	23.8	-3.6%	-2.9%	696	22.6	0.0%	3.7%	674	34.8	-4.1%	1.8%	1,373
平成20年10～12月	37.2	-2.1%	-3.1%	4,523	48.7	-2.6%	-5.8%	2,006	23.6	-0.8%	-1.7%	633	22.4	-0.9%	0.9%	604	34.2	-1.7%	-2.3%	1,280
平成21年1～3月	36.3	-2.4%	-6.4%	5,844	47.1	-3.3%	-8.7%	2,612	23.6	0.0%	-4.5%	831	22.2	-0.9%	-5.9%	848	33.3	-2.6%	-6.5%	1,553
平成21年4～6月	36.4	0.3%	-7.1%	5,766	47.3	0.4%	-6.9%	2,664	22.5	-4.7%	-8.9%	794	21.4	-3.6%	-5.3%	760	32.9	-1.2%	-9.4%	1,548
平成21年7～9月	36.5	0.3%	-3.9%	5,178	48.0	1.5%	-4.0%	2,329	22.5	0.0%	-5.5%	723	21.4	0.0%	-5.3%	725	33.3	1.2%	-4.3%	1,401
平成21年10～12月	36.8	0.8%	-1.1%	5,321	48.5	1.0%	-0.4%	2,349	23.4	4.0%	-0.8%	806	21.8	1.9%	-2.7%	754	34.0	2.1%	-0.6%	1,412
平成19年1月	35.1	1.7%	11.4%	1,524	46.8	2.9%	12.5%	632	23.8	1.7%	9.7%	244	21.1	-3.7%	2.4%	217	32.2	0.6%	9.2%	431
平成19年2月	35.2	0.3%	7.6%	2,040	46.7	-0.2%	8.9%	848	24.3	2.1%	7.0%	316	22.0	4.3%	4.3%	259	31.7	-1.6%	8.2%	617
平成19年3月	36.4	3.4%	11.3%	2,135	47.9	2.6%	14.9%	945	24.4	0.4%	5.2%	323	21.6	-1.8%	1.4%	290	32.9	3.8%	10.4%	577
平成19年4月	35.6	-2.2%	9.5%	1,708	47.1	-1.7%	11.3%	729	22.8	-6.6%	1.3%	268	21.7	0.5%	3.8%	227	32.8	-0.3%	12.3%	484
平成19年5月	35.0	-1.7%	6.4%	1,551	48.1	2.1%	11.6%	621	22.6	-0.9%	-0.9%	241	21.0	-3.2%	0.5%	248	32.3	-1.5%	9.9%	441
平成19年6月	36.7	4.9%	14.0%	1,683	48.9	1.7%	16.4%	738	23.6	4.4%	6.8%	248	21.7	3.3%	3.3%	254	33.2	2.8%	13.6%	443
平成19年7月	36.7	0.0%	9.2%	1,689	50.6	3.5%	17.1%	692	24.1	2.1%	3.0%	257	21.3	-1.8%	4.9%	264	33.0	-0.6%	5.4%	476
平成19年8月	36.5	-0.5%	10.9%	1,308	49.6	-2.0%	17.0%	553	23.5	-2.5%	0.0%	199	21.3	0.0%	0.5%	213	33.7	2.1%	12.7%	343
平成19年9月	38.2	4.7%	15.4%	1,692	50.5	1.8%	15.6%	713	25.5	8.5%	12.3%	267	22.9	7.5%	4.1%	247	35.7	5.9%	18.6%	465
平成19年10月	38.3	0.3%	12.3%	1,845	51.8	2.6%	16.9%	803	24.0	-5.9%	0.0%	277	21.9	-4.4%	-0.9%	265	34.3	-3.9%	9.6%	500
平成19年11月	38.8	1.3%	14.1%	1,680	52.1	0.6%	14.5%	729	24.3	1.3%	4.3%	251	22.9	4.6%	1.8%	251	35.2	2.6%	14.3%	449
平成19年12月	38.2	-1.5%	10.7%	1,551	51.2	-1.7%	12.5%	661	23.6	-2.9%	0.9%	230	21.7	-5.2%	-0.9%	228	35.6	1.1%	11.3%	432
平成20年1月	38.9	1.8%	10.8%	1,476	52.3	2.1%	11.8%	624	25.8	9.3%	8.4%	203	21.5	-0.9%	1.9%	221	35.5	-0.3%	10.2%	428
平成20年2月	38.8	-0.3%	10.2%	2,006	51.1	-2.3%	9.4%	866	24.6	-4.7%	1.2%	297	24.2	12.6%	10.0%	300	36.0	1.4%	13.6%	543
平成20年3月	38.8	0.0%	6.6%	2,202	51.5	0.8%	7.5%	964	24.2	-1.6%	-0.8%	327	24.4	0.8%	13.0%	317	35.2	-2.2%	7.0%	594
平成20年4月	39.2	1.0%	10.1%	1,681	51.1	-0.8%	8.5%	771	24.8	2.5%	8.8%	233	22.7	-7.0%	4.6%	224	35.4	0.6%	7.9%	453
平成20年5月	39.4	0.5%	12.6%	1,692	51.5	0.8%	7.1%	763	24.8	0.0%	9.7%	235	22.1	-2.6%	5.2%	240	36.8	4.0%	13.9%	454
平成20年6月	38.9	-1.3%	6.0%	1,870	50.0	-2.9%	2.2%	833	24.5	-1.2%	3.8%	235	22.9	3.6%	5.5%	272	36.6	-0.5%	10.2%	530
平成20年7月	38.3	-1.5%	4.4%	1,825	51.7	3.4%	2.2%	780	23.5	-4.1%	-2.5%	266	22.2	-3.1%	4.2%	263	34.8	-4.9%	5.5%	516
平成20年8月	37.4	-2.3%	2.5%	1,284	49.3	-4.6%	-0.6%	577	22.6	-3.8%	-3.8%	179	21.5	-3.2%	0.9%	180	34.8	0.0%	3.3%	348
平成20年9月	38.0	1.6%	-0.5%	1,790	48.9	-0.8%	-3.2%	799	25.0	10.6%	-2.0%	251	23.8	10.7%	3.9%	231	34.7	-0.3%	-2.8%	509
平成20年10月	37.4	-1.6%	-2.3%	1,596	48.4	-1.0%	-6.6%	698	23.4	-6.4%	-2.5%	216	22.2	-6.7%	1.4%	211	35.2	1.4%	2.6%	471
平成20年11月	37.1	-0.8%	-4.4%	1,517	49.2	1.7%	-5.6%	674	23.7	1.3%	-2.5%	224	22.9	3.2%	0.0%	210	33.4	-5.1%	-5.1%	409
平成20年12月	37.2	0.3%	-2.6%	1,410	48.6	-1.2%	-5.1%	634	23.6	-0.4%	0.0%	193	22.0	-3.9%	1.4%	183	33.7	0.9%	-5.3%	400
平成21年1月	37.0	-0.5%	-4.9%	1,487	47.3	-2.7%	-9.6%	674	24.5	3.8%	-5.0%	224	22.2	0.9%	3.3%	201	34.4	2.1%	-3.1%	388
平成21年2月	36.6	-1.1%	-5.7%	2,005	47.5	0.4%	-7.0%	898	23.5	-4.1%	-4.5%	255	23.2	4.5%	-4.1%	318	33.1	-3.8%	-8.1%	534
平成21年3月	35.6	-2.7%	-8.2%	2,352	46.7	-1.7%	-9.3%	1,040	23.0	-2.1%	-5.0%	352	21.2	-8.6%	-13.1%	329	32.9	-0.6%	-6.5%	631
平成21年4月	35.7	0.3%	-8.9%	1,872	46.6	-0.2%	-8.8%	861	21.3	-7.4%	-14.1%	264	22.1	4.2%	-2.6%	265	32.3	-1.8%	-8.8%	482
平成21年5月	36.3	1.7%	-7.9%	1,837	47.2	1.3%	-8.3%	835	22.8	7.0%	-8.1%	254	20.6	-6.8%	-6.8%	231	33.1	2.5%	-10.1%	517
平成21年6月	37.1	2.2%	-4.6%	2,057	48.0	1.7%	-4.0%	968	23.5	3.1%	-4.1%	276	21.5	4.4%	-6.1%	264	33.3	0.6%	-9.0%	549
平成21年7月	36.1	-2.7%	-5.7%	1,806	47.5	-1.0%	-8.1%	810	22.1	-6.0%	-6.0%	246	21.5	0.0%	-3.2%	244	32.8	-1.5%	-5.7%	506
平成21年8月	37.0	2.5%	-1.1%	1,471	48.6	2.3%	-1.4%	693	21.5	-2.7%	-4.9%	187	21.7	0.9%	0.9%	224	33.6	2.4%	-3.4%	367
平成21年9月	36.4	-1.6%	-4.2%	1,901	48.0	-1.2%	-1.8%	826	23.6	9.8%	-5.6%	290	21.0	-3.2%	-11.8%	257	33.7	0.3%	-2.9%	528
平成21年10月	36.8	1.1%	-1.6%	1,985	48.6	1.3%	0.4%	872	22.9	-3.0%	-2.1%	308	22.2	5.7%	0.0%	280	34.2	1.5%	-2.8%	525
平成21年11月	36.3	-1.4%	-2.2%	1,831	47.5	-2.3%	-3.5%	811	23.6	3.1%	-0.4%	293	23.2	4.5%	1.3%	255	33.1	-3.2%	-0.9%	472
平成21年12月	37.4	3.0%	0.5%	1,505	49.7	4.6%	2.3%	666	23.9	1.3%	1.3%	205	19.8	-14.7%	-10.0%	219	34.7	4.8%	3.0%	415

マンション平均価格の動向

	首都圏				東京				埼玉				千葉				神奈川			
	平均価格			件数	平均価格			件数	平均価格			件数	平均価格			件数	平均価格			件数
	前月比	前年比			前月比	前年比			前月比	前年比			前月比	前年比			前月比	前年比		
平成18年1～3月	2,184	0.8%	5.4%	7,477	2,673	0.1%	6.2%	3,331	1,560	1.8%	2.3%	1,063	1,594	2.8%	5.7%	1,063	2,016	0.3%	3.0%	2,020
平成18年4～6月	2,214	1.4%	6.0%	7,528	2,722	1.8%	5.6%	3,415	1,534	-1.7%	1.8%	1,034	1,602	0.5%	4.9%	1,055	2,026	0.5%	5.6%	2,024
平成18年7～9月	2,249	1.6%	6.9%	7,006	2,745	0.9%	7.9%	3,143	1,600	4.3%	5.3%	971	1,627	1.6%	7.0%	957	2,077	2.5%	3.8%	1,935
平成18年10～12月	2,300	2.2%	6.1%	7,367	2,828	3.0%	5.9%	3,187	1,657	3.5%	8.1%	978	1,642	0.9%	5.9%	1,117	2,146	3.3%	6.7%	2,085
平成19年1～3月	2,407	4.7%	10.2%	7,818	3,003	6.2%	12.3%	3,432	1,700	2.6%	9.0%	1,116	1,638	-0.2%	2.8%	1,076	2,213	3.1%	9.7%	2,194
平成19年4～6月	2,411	0.2%	8.9%	6,963	3,015	0.4%	10.8%	3,125	1,569	-7.7%	2.2%	950	1,680	2.6%	4.9%	1,015	2,229	0.7%	10.0%	1,873
平成19年7～9月	2,516	4.3%	11.9%	6,584	3,183	5.6%	16.0%	2,915	1,665	6.1%	4.0%	889	1,719	2.3%	5.6%	1,007	2,299	3.2%	10.7%	1,773
平成19年10～12月	2,597	3.2%	12.9%	7,133	3,270	2.7%	15.6%	3,204	1,658	-0.4%	0.1%	924	1,748	1.7%	6.5%	1,076	2,402	4.5%	11.9%	1,929
平成20年1～3月	2,639	1.6%	9.6%	7,987	3,293	0.7%	9.7%	3,564	1,737	4.8%	2.2%	1,029	1,856	6.2%	13.3%	1,225	2,435	1.4%	10.0%	2,169
平成20年4～6月	2,657	0.7%	10.2%	7,449	3,272	-0.6%	8.5%	3,464	1,709	-1.6%	8.9%	894	1,772	-4.5%	5.5%	1,086	2,498	2.6%	12.1%	2,005
平成20年7～9月	2,585	-2.7%	2.7%	6,884	3,214	-1.8%	1.0%	3,101	1,637	-4.2%	-1.7%	850	1,715	-3.2%	-0.2%	986	2,438	-2.4%	6.0%	1,947
平成20年10～12月	2,515	-2.7%	-3.1%	6,424	3,074	-4.3%	-6.0%	2,937	1,650	0.8%	-0.4%	806	1,754	2.3%	0.3%	893	2,368	-2.9%	-1.4%	1,788
平成21年1～3月	2,506	-0.4%	-5.1%	8,120	3,077	0.1%	-6.6%	3,708	1,673	1.4%	-3.7%	1,065	1,720	-1.9%	-7.3%	1,203	2,372	0.2%	-2.6%	2,144
平成21年4～6月	2,478	-1.1%	-6.7%	8,049	3,044	-1.1%	-7.0%	3,794	1,576	-5.8%	-7.8%	984	1,672	-2.8%	-5.7%	1,133	2,316	-2.4%	-7.3%	2,138
平成21年7～9月	2,498	0.8%	-3.3%	7,427	3,093	1.6%	-3.8%	3,434	1,575	-0.1%	-3.8%	932	1,685	0.7%	-1.8%	1,088	2,350	1.5%	-3.6%	1,973
平成21年10～12月	2,483	-0.6%	-1.3%	7,587	3,054	-1.2%	-0.6%	3,457	1,615	2.6%	-2.2%	1,006	1,680	-0.3%	-4.2%	1,088	2,370	0.8%	0.1%	2,036
平成19年1月	2,403	4.1%	12.1%	2,124	3,075	7.7%	16.7%	910	1,723	5.5%	13.3%	325	1,578	-3.1%	-2.7%	309	2,169	0.6%	7.3%	580
平成19年2月	2,383	-0.8%	8.0%	2,756	2,959	-3.8%	7.9%	1,192	1,704	-1.1%	7.6%	392	1,664	5.4%	7.7%	358	2,183	0.6%	10.4%	814
平成19年3月	2,433	2.1%	11.0%	2,938	2,993	1.1%	13.7%	1,330	1,677	-1.6%	6.9%	399	1,661	-0.2%	2.6%	409	2,274	4.2%	11.1%	800
平成19年4月	2,402	-1.3%	8.4%	2,418	2,959	-1.1%	8.8%	1,108	1,552	-7.5%	0.3%	347	1,740	4.8%	10.9%	313	2,224	-2.2%	9.4%	650
平成19年5月	2,374	-1.2%	6.6%	2,146	3,056	3.3%	11.0%	903	1,553	0.1%	-1.0%	295	1,536	-11.7%	-6.2%	330	2,218	-0.3%	11.1%	618
平成19年6月	2,454	3.4%	11.5%	2,399	3,036	-0.7%	12.8%	1,114	1,602	3.2%	7.7%	308	1,758	14.5%	9.6%	372	2,244	1.2%	9.4%	605
平成19年7月	2,487	1.3%	10.7%	2,378	3,219	6.0%	19.6%	1,042	1,618	1.0%	2.3%	310	1,655	-5.9%	7.1%	373	2,206	-1.7%	2.0%	653
平成19年8月	2,474	-0.5%	9.9%	1,825	3,127	-2.9%	12.9%	813	1,613	-0.3%	-2.6%	248	1,642	-0.8%	2.6%	287	2,309	4.7%	15.0%	477
平成19年9月	2,577	4.2%	14.5%	2,381	3,190	2.0%	15.0%	1,060	1,747	8.3%	11.1%	331	1,851	12.7%	7.9%	347	2,387	3.4%	16.4%	643
平成19年10月	2,555	-0.9%	12.5%	2,556	3,195	0.2%	16.4%	1,131	1,654	-5.3%	-2.8%	345	1,758	-5.0%	9.5%	388	2,404	0.7%	11.2%	692
平成19年11月	2,631	3.0%	13.3%	2,380	3,345	4.7%	15.5%	1,073	1,671	1.0%	2.3%	303	1,825	3.8%	7.9%	371	2,352	-2.2%	10.8%	633
平成19年12月	2,608	-0.9%	13.0%	2,197	3,273	-2.2%	14.7%	1,000	1,647	-1.4%	0.9%	276	1,646	-9.8%	1.1%	317	2,452	4.3%	13.8%	604
平成20年1月	2,670	2.4%	11.1%	2,100	3,396	3.8%	10.4%	940	1,819	10.4%	5.6%	256	1,752	6.4%	11.0%	319	2,375	-3.1%	9.5%	585
平成20年2月	2,640	-1.1%	10.8%	2,798	3,265	-3.9%	10.3%	1,250	1,760	-3.2%	3.3%	365	1,889	7.8%	13.5%	440	2,468	3.9%	13.1%	743
平成20年3月	2,618	-0.8%	7.6%	3,089	3,249	-0.5%	8.6%	1,374	1,666	-5.3%	-0.7%	408	1,897	0.4%	14.2%	466	2,447	-0.9%	7.6%	841
平成20年4月	2,661	1.6%	10.8%	2,404	3,256	0.2%	10.0%	1,140	1,706	2.4%	9.9%	299	1,838	-3.1%	5.6%	333	2,474	1.1%	11.2%	632
平成20年5月	2,669	0.3%	12.4%	2,425	3,268	0.4%	6.9%	1,129	1,746	2.3%	12.4%	299	1,711	-6.9%	11.4%	354	2,572	4.0%	16.0%	643
平成20年6月	2,643	-1.0%	7.7%	2,620	3,291	0.7%	8.4%	1,195	1,674	-4.1%	4.5%	296	1,772	3.6%	0.8%	399	2,453	-4.6%	9.3%	730
平成20年7月	2,583	-2.3%	3.9%	2,541	3,215	-2.3%	-0.1%	1,124	1,660	-0.8%	2.6%	324	1,710	-3.5%	3.3%	370	2,461	0.3%	11.6%	723
平成20年8月	2,571	-0.5%	3.9%	1,837	3,224	0.3%	3.1%	849	1,536	-7.5%	-4.8%	222	1,623	-5.1%	-1.2%	254	2,408	-2.2%	4.3%	512
平成20年9月	2,597	1.0%	0.8%	2,506	3,205	-0.6%	0.5%	1,128	1,685	9.7%	-3.5%	304	1,784	9.9%	-3.6%	362	2,437	1.2%	2.1%	712
平成20年10月	2,523	-2.8%	-1.3%	2,273	3,098	-3.3%	-3.0%	1,015	1,575	-6.5%	-4.8%	281	1,761	-1.3%	0.2%	324	2,416	-0.9%	0.5%	653
平成20年11月	2,503	-0.8%	-4.9%	2,140	3,036	-2.0%	-9.2%	997	1,706	8.3%	2.1%	281	1,764	0.2%	-3.3%	302	2,354	-2.6%	0.1%	560
平成20年12月	2,520	0.7%	-3.4%	2,011	3,089	1.7%	-5.6%	925	1,673	-1.9%	1.6%	244	1,733	-1.8%	5.3%	267	2,328	-1.1%	-5.1%	575
平成21年1月	2,480	-1.6%	-7.1%	2,056	3,010	-2.6%	-11.4%	939	1,745	4.3%	-4.1%	291	1,727	-0.3%	-1.4%	292	2,362	1.5%	-0.5%	534
平成21年2月	2,530	2.0%	-4.2%	2,784	3,107	3.2%	-4.8%	1,274	1,662	-4.8%	-5.6%	329	1,749	1.3%	-7.4%	439	2,387	1.1%	-3.3%	742
平成21年3月	2,501	-1.1%	-4.5%	3,280	3,094	-0.4%	-4.8%	1,495	1,634	-1.7%	-1.9%	445	1,689	-3.4%	-11.0%	472	2,365	-0.9%	-3.4%	868
平成21年4月	2,458	-1.7%	-7.6%	2,571	3,018	-2.5%	-7.3%	1,207	1,498	-8.3%	-12.2%	323	1,711	1.3%	-6.9%	381	2,334	-1.3%	-5.7%	660
平成21年5月	2,495	1.5%	-6.5%	2,649	3,044	0.9%	-6.9%	1,241	1,585	5.8%	-9.2%	324	1,698	-0.8%	-0.8%	364	2,361	1.2%	-8.2%	720
平成21年6月	2,481	-0.6%	-6.1%	2,829	3,067	0.8%	-6.8%	1,346	1,641	3.5%	-2.0%	337	1,610	-5.2%	-9.1%	388	2,257	-4.4%	-8.0%	758
平成21年7月	2,494	0.5%	-3.4%	2,572	3,058	-0.3%	-4.9%	1,185	1,513	-7.8%	-8.9%	319	1,721	6.9%	0.6%	363	2,388	5.8%	-3.0%	705
平成21年8月	2,540	1.8%	-1.2%	2,175	3,136	2.6%	-2.7%	1,035	1,559	3.0%	1.5%	253	1,723	0.1%	6.2%	342	2,377	-0.5%	-1.3%	545
平成21年9月	2,469	-2.8%	-4.9%	2,680	3,089	-1.5%	-3.6%	1,214	1,640	5.2%	-2.7%	360	1,616	-6.2%	-9.4%	383	2,292	-3.6%	-5.9%	723
平成21年10月	2,487	0.7%	-1.4%	2,804	3,063	-0.8%	-1.1%	1,292	1,555	-5.2%	-1.3%	386	1,707	5.6%	-3.1%	384	2,372	3.5%	-1.8%	742
平成21年11月	2,457	-1.2%	-1.8%	2,616	2,984	-2.6%	-1.7%	1,185	1,643	5.7%	-3.7%	368	1,708	0.1%	-3.2%	381	2,397	1.1%	1.8%	682
平成21年12月	2,508	2.1%	-0.5%	2,167	3,128	4.8%	1.3%	980	1,665	1.3%	-0.5%	252	1,614	-5.5%	-6.9%	323	2,336	-2.5%	0.3%	612

戸建住宅の平均価格の動向

	首都圏				東京				埼玉				千葉				神奈川			
	平均価格			件数	平均価格			件数	平均価格			件数	平均価格			件数	平均価格			件数
	前月比	前年比			前月比	前年比			前月比	前年比			前月比	前年比			前月比	前年比		
平成18年1～3月	3,456	1.1%	2.7%	3,037	4,472	4.2%	7.8%	899	2,481	5.1%	1.2%	558	2,369	-0.8%	0.7%	521	3,644	-2.8%	-1.1%	1,059
平成18年4～6月	3,368	-2.5%	0.6%	3,234	4,431	-0.9%	3.4%	871	2,542	2.5%	5.7%	641	2,390	0.9%	3.1%	543	3,484	-4.4%	-2.0%	1,179
平成18年7～9月	3,473	3.1%	2.9%	2,815	4,523	2.1%	5.7%	785	2,450	-3.6%	-2.2%	533	2,479	3.7%	5.1%	478	3,664	5.2%	1.8%	1,019
平成18年10～12月	3,584	3.2%	4.8%	2,944	4,701	3.9%	9.5%	856	2,594	5.9%	9.9%	567	2,456	-0.9%	2.8%	492	3,737	2.0%	-0.3%	1,029
平成19年1～3月	3,661	2.2%	5.9%	2,912	4,750	1.0%	6.2%	838	2,655	2.3%	7.0%	490	2,453	-0.1%	3.5%	524	3,864	3.4%	6.0%	1,060
平成19年4～6月	3,707	1.2%	10.0%	2,771	4,895	3.0%	10.5%	842	2,678	0.9%	5.3%	494	2,498	1.8%	4.5%	504	3,832	-0.8%	10.0%	931
平成19年7～9月	3,644	-1.7%	4.9%	2,506	4,706	-3.9%	4.1%	689	2,662	-0.6%	8.6%	456	2,486	-0.5%	0.3%	442	3,892	1.6%	6.2%	919
平成19年10～12月	3,618	-0.7%	1.0%	2,671	4,607	-2.1%	-2.0%	709	2,550	-4.2%	-1.7%	465	2,607	4.9%	6.2%	503	3,922	0.8%	4.9%	994
平成20年1～3月	3,640	0.6%	-0.6%	2,713	4,633	0.6%	-2.5%	807	2,574	1.0%	-3.0%	531	2,482	-4.8%	1.2%	479	3,997	1.9%	3.4%	896
平成20年4～6月	3,590	-1.4%	-3.1%	2,744	4,540	-2.0%	-7.2%	803	2,520	-2.1%	-5.9%	527	2,355	-5.1%	-5.7%	450	3,962	-0.9%	3.4%	964
平成20年7～9月	3,501	-2.5%	-3.9%	2,484	4,298	-5.3%	-8.7%	724	2,496	-0.9%	-6.2%	421	2,445	3.8%	-1.6%	448	3,860	-2.6%	-0.8%	891
平成20年10～12月	3,393	-3.1%	-6.2%	2,432	4,171	-2.9%	-9.5%	716	2,391	-4.2%	-6.2%	375	2,299	-6.0%	-11.8%	408	3,677	-4.7%	-6.3%	933
平成21年1～3月	3,243	-4.4%	-10.9%	2,959	3,909	-6.3%	-15.6%	921	2,280	-4.6%	-11.4%	533	2,442	6.2%	-1.6%	428	3,467	-5.7%	-13.3%	1,077
平成21年4～6月	3,265	0.7%	-9.1%	3,092	4,192	7.2%	-7.7%	1,000	2,165	-5.1%	-14.1%	526	2,245	-8.0%	-4.6%	474	3,394	-2.1%	-14.3%	1,068
平成21年7～9月	3,278	0.4%	-6.4%	2,689	4,168	-0.6%	-3.0%	863	2,184	0.9%	-12.5%	470	2,209	-1.6%	-9.7%	423	3,501	3.1%	-9.3%	933
平成21年10～12月	3,232	-1.4%	-4.7%	2,766	4,061	-2.6%	-2.6%	831	2,250	3.0%	-5.9%	487	2,277	3.1%	-0.9%	475	3,482	-0.5%	-5.3%	973
平成19年1月	3,609	-4.0%	4.8%	804	4,468	-9.9%	5.1%	226	2,722	3.3%	8.5%	135	2,416	-10.2%	1.6%	155	3,994	6.2%	6.9%	288
平成19年2月	3,718	3.0%	8.7%	1,034	4,966	11.1%	8.7%	286	2,662	-2.2%	4.5%	161	2,399	-0.7%	4.8%	182	3,850	-3.6%	9.4%	405
平成19年3月	3,646	-1.9%	4.4%	1,074	4,757	-4.2%	4.5%	326	2,602	-2.3%	8.1%	194	2,537	5.8%	4.2%	187	3,778	-1.9%	2.4%	367
平成19年4月	3,776	3.6%	15.5%	964	5,067	6.5%	18.4%	302	2,723	4.7%	9.9%	165	2,375	-6.4%	5.6%	164	3,818	1.1%	12.6%	333
平成19年5月	3,620	-4.1%	7.8%	878	4,900	-3.3%	9.6%	256	2,503	-8.1%	1.5%	164	2,536	6.8%	5.8%	177	3,787	-0.8%	7.0%	281
平成19年6月	3,716	2.7%	6.6%	929	4,707	-3.9%	3.1%	284	2,806	12.1%	4.2%	165	2,581	1.8%	1.5%	163	3,885	2.6%	10.2%	317
平成19年7月	3,727	0.3%	6.6%	919	5,101	8.4%	12.7%	252	2,494	-11.1%	2.0%	160	2,476	-4.1%	-1.7%	172	3,925	1.0%	8.4%	335
平成19年8月	3,612	-3.1%	3.7%	660	4,577	-10.3%	0.0%	189	2,752	10.3%	17.9%	116	2,532	2.3%	0.9%	121	3,818	-2.7%	5.2%	234
平成19年9月	3,584	-0.8%	4.2%	927	4,403	-3.8%	-1.4%	248	2,753	0.0%	8.6%	180	2,460	-2.8%	1.7%	149	3,910	2.4%	4.7%	350
平成19年10月	3,614	0.8%	4.6%	943	4,662	5.9%	1.0%	232	2,669	-3.1%	4.0%	160	2,640	7.3%	13.0%	192	3,878	-0.8%	8.3%	359
平成19年11月	3,573	-1.1%	-0.2%	922	4,609	-1.1%	1.2%	253	2,477	-7.2%	-4.5%	166	2,434	-7.8%	0.0%	171	3,917	1.0%	0.3%	332
平成19年12月	3,673	2.8%	-2.3%	806	4,548	-1.3%	-8.3%	224	2,499	0.9%	-5.2%	139	2,774	14.0%	3.2%	140	3,980	1.6%	5.9%	303
平成20年1月	3,697	0.7%	2.4%	723	4,670	2.7%	4.5%	219	2,575	3.0%	-5.4%	134	2,300	-17.1%	-4.8%	121	4,126	3.7%	3.3%	249
平成20年2月	3,658	-1.1%	-1.6%	946	4,728	1.2%	-4.8%	278	2,623	1.9%	-1.5%	195	2,589	12.6%	7.9%	160	3,898	-5.5%	1.2%	313
平成20年3月	3,584	-2.0%	-1.7%	1,044	4,521	-4.4%	-5.0%	310	2,526	-3.7%	-2.9%	202	2,507	-3.2%	-1.2%	198	3,994	2.5%	5.7%	334
平成20年4月	3,603	0.5%	-4.6%	939	4,550	0.6%	-10.2%	274	2,477	-1.9%	-9.0%	186	2,338	-6.7%	-1.6%	147	4,012	0.5%	5.1%	332
平成20年5月	3,541	-1.7%	-2.2%	851	4,342	-4.6%	-11.4%	243	2,561	3.4%	2.3%	152	2,405	2.9%	-5.2%	139	3,896	-2.9%	2.9%	317
平成20年6月	3,622	2.3%	-2.5%	954	4,699	8.2%	-0.2%	286	2,528	-1.3%	-9.9%	189	2,327	-3.2%	-9.8%	164	3,976	2.1%	2.3%	315
平成20年7月	3,625	0.1%	-2.7%	867	4,551	-3.1%	-10.8%	263	2,619	3.6%	5.0%	143	2,437	4.7%	-1.6%	156	3,907	-1.7%	-0.5%	305
平成20年8月	3,386	-6.6%	-6.3%	698	4,222	-7.2%	-7.8%	193	2,242	-14.4%	-18.5%	127	2,394	-1.8%	-5.5%	125	3,812	-2.4%	-0.2%	253
平成20年9月	3,472	2.5%	-3.1%	919	4,104	-2.8%	-6.8%	268	2,593	15.7%	-5.8%	151	2,491	4.1%	1.3%	167	3,854	1.1%	-1.4%	333
平成20年10月	3,369	-3.0%	-6.8%	883	4,082	-0.5%	-12.4%	253	2,433	-6.2%	-8.8%	125	2,158	-13.4%	-18.3%	152	3,711	-3.7%	-4.3%	353
平成20年11月	3,360	-0.3%	-6.0%	778	4,025	-1.4%	-12.7%	227	2,459	1.1%	-0.7%	125	2,432	12.7%	-0.1%	121	3,603	-2.9%	-8.0%	305
平成20年12月	3,453	2.8%	-6.0%	771	4,407	9.5%	-3.1%	236	2,281	-7.2%	-8.7%	125	2,338	-3.9%	-15.7%	135	3,715	3.1%	-6.7%	275
平成21年1月	3,301	-4.4%	-10.7%	769	4,028	-8.6%	-13.7%	241	2,321	1.8%	-9.9%	141	2,454	5.0%	6.7%	112	3,510	-5.5%	-14.9%	275
平成21年2月	3,249	-1.6%	-11.2%	1,052	3,978	-1.2%	-15.9%	293	2,277	-1.9%	-13.2%	188	2,483	1.2%	-4.1%	163	3,479	-0.9%	-10.7%	408
平成21年3月	3,197	-1.6%	-10.8%	1,138	3,783	-4.9%	-16.3%	387	2,255	-1.0%	-10.7%	204	2,389	-3.8%	-4.7%	153	3,425	-1.6%	-14.2%	394
平成21年4月	3,261	2.0%	-9.5%	958	4,064	7.4%	-10.7%	323	2,325	3.1%	-6.1%	169	2,366	-1.0%	1.2%	150	3,365	-1.8%	-16.1%	316
平成21年5月	3,331	2.1%	-5.9%	1,026	4,392	8.1%	1.2%	332	2,145	-7.7%	-16.2%	208	2,259	-4.5%	-6.1%	141	3,462	2.9%	-11.1%	345
平成21年6月	3,207	-3.7%	-11.5%	1,108	4,120	-6.2%	-12.3%	345	2,010	-6.3%	-20.5%	149	2,136	-5.4%	-8.2%	183	3,358	-3.0%	-15.5%	407
平成21年7月	3,263	1.7%	-10.0%	954	4,191	1.7%	-7.9%	315	2,277	13.3%	-13.1%	169	2,135	0.0%	-12.4%	143	3,397	1.2%	-13.1%	327
平成21年8月	3,299	1.1%	-2.6%	773	4,163	-0.7%	-1.4%	243	2,189	-3.9%	-2.4%	123	2,266	6.1%	-5.3%	139	3,561	4.8%	-6.6%	268
平成21年9月	3,277	-0.7%	-5.6%	962	4,147	-0.4%	1.0%	305	2,093	-4.4%	-19.3%	178	2,227	-1.7%	-10.6%	141	3,553	-0.2%	-7.8%	338
平成21年10月	3,312	1.1%	-1.7%	994	4,288	3.4%	5.0%	300	2,371	13.3%	-2.5%	170	2,230	0.1%	3.3%	165	3,440	-3.2%	-7.3%	359
平成21年11月	3,157	-4.7%	-6.0%	976	3,834	-10.6%	-4.7%	281	2,196	-7.4%	-10.7%	174	2,318	3.9%	-4.7%	179	3,531	2.6%	-2.0%	342
平成21年12月	3,223	2.1%	-6.7%	796	4,044	5.5%	-8.2%	250	2,173	-1.0%	-4.7%	143	2,281	-1.6%	-2.4%	131	3,475	-1.6%	-6.5%	272

マンション(専有面積40～80㎡)㎡単価の動向

	京阪神				大阪				兵庫				京都							
	単価	前月比		前年比	件数	単価	前月比		前年比	件数	単価	前月比		前年比	件数	単価	前月比		前年比	件数
		前月比	前年比				前月比	前年比				前月比	前年比				前月比	前年比		
平成18年1～3月	21.8	2.3%	4.8%	1,731	21.5	0.9%	2.4%	899	20.8	3.0%	5.1%	617	25.8	3.6%	11.7%	215				
平成18年4～6月	22.1	1.4%	6.8%	1,952	22.2	3.3%	8.3%	1,014	21.0	1.0%	3.4%	690	24.7	-4.3%	9.3%	248				
平成18年7～9月	22.7	2.7%	9.1%	1,703	23.1	4.1%	12.7%	901	21.1	0.5%	3.9%	586	25.4	2.8%	7.6%	216				
平成18年10～12月	23.1	1.8%	8.5%	1,925	23.3	0.9%	9.4%	986	21.8	3.3%	7.9%	728	26.5	4.3%	6.4%	211				
平成19年1～3月	23.6	2.2%	8.3%	1,968	23.8	2.1%	10.7%	1,017	21.9	0.5%	5.3%	706	27.7	4.5%	7.4%	245				
平成19年4～6月	23.4	-0.8%	5.9%	1,927	23.7	-0.4%	6.8%	1,013	22.0	0.5%	4.8%	675	26.7	-3.6%	8.1%	239				
平成19年7～9月	23.6	0.9%	4.0%	1,820	23.9	0.8%	3.5%	951	22.9	4.1%	8.5%	659	24.4	-8.6%	-3.9%	210				
平成19年10～12月	24.6	4.2%	6.5%	1,945	24.3	1.7%	4.3%	1,010	24.1	5.2%	10.6%	682	26.7	9.4%	0.8%	253				
平成20年1～3月	25.1	2.0%	6.4%	2,000	24.9	2.5%	4.6%	1,071	24.1	0.0%	10.0%	697	28.5	6.7%	2.9%	232				
平成20年4～6月	24.7	-1.6%	5.6%	2,137	24.3	-2.4%	2.5%	1,095	24.2	0.4%	10.0%	748	27.6	-3.2%	3.4%	294				
平成20年7～9月	24.4	-1.2%	3.4%	1,842	25.0	2.9%	4.6%	968	22.4	-7.4%	-2.2%	635	27.4	-0.7%	12.3%	239				
平成20年10～12月	24.1	-1.2%	-2.0%	1,856	24.4	-2.4%	0.4%	948	23.0	2.7%	-4.6%	707	26.4	-3.6%	-1.1%	201				
平成21年1～3月	24.1	0.0%	-4.0%	1,894	24.5	0.4%	-1.6%	998	22.8	-0.9%	-5.4%	666	26.0	-1.5%	-8.8%	230				
平成21年4～6月	23.8	-1.2%	-3.6%	2,210	24.2	-1.2%	-0.4%	1,097	22.5	-1.3%	-7.0%	842	26.0	0.0%	-5.8%	271				
平成21年7～9月	23.2	-2.5%	-4.9%	1,918	23.4	-3.3%	-6.4%	1,001	22.2	-1.3%	-0.9%	702	25.4	-2.3%	-7.3%	215				
平成21年10～12月	23.5	1.3%	-2.5%	2,195	23.7	1.3%	-2.9%	1,109	21.9	-1.4%	-4.8%	801	27.3	7.5%	3.4%	285				
平成19年1月	23.6	3.1%	8.3%	377	24.1	3.0%	12.1%	199	20.4	-3.3%	-1.0%	137	31.7	21.0%	18.3%	41				
平成19年2月	24.0	1.7%	10.1%	808	24.5	1.7%	12.9%	395	21.9	7.4%	5.3%	300	28.0	-11.7%	12.0%	113				
平成19年3月	23.1	-3.8%	6.5%	783	22.9	-6.5%	8.0%	423	22.6	3.2%	8.7%	269	25.6	-8.6%	-2.7%	91				
平成19年4月	23.1	0.0%	4.1%	741	23.5	2.6%	5.4%	372	22.0	-2.7%	1.9%	279	25.1	-2.0%	7.7%	90				
平成19年5月	23.5	1.7%	6.8%	528	23.4	-0.4%	7.8%	279	22.0	0.0%	1.9%	185	28.5	13.5%	16.3%	64				
平成19年6月	23.8	1.3%	7.7%	658	24.1	3.0%	6.6%	362	21.9	-0.5%	12.3%	211	27.1	-4.9%	3.0%	85				
平成19年7月	23.6	-0.8%	5.4%	646	23.5	-2.5%	3.5%	325	23.0	5.0%	13.9%	229	25.7	-5.2%	-2.3%	92				
平成19年8月	23.1	-2.1%	0.4%	576	23.5	0.0%	0.4%	301	22.4	-2.6%	4.2%	222	23.8	-7.4%	-8.1%	53				
平成19年9月	24.1	4.3%	5.7%	598	24.8	5.5%	6.4%	325	23.3	4.0%	8.4%	208	23.0	-3.4%	-5.0%	65				
平成19年10月	24.6	2.1%	5.1%	642	24.6	-0.8%	6.0%	331	23.6	1.3%	5.4%	222	26.8	16.5%	-3.2%	89				
平成19年11月	23.9	-2.8%	3.9%	701	23.4	-4.9%	0.4%	383	23.5	-0.4%	7.3%	237	27.1	1.1%	5.0%	81				
平成19年12月	25.3	5.9%	10.5%	602	25.1	7.3%	7.3%	296	25.3	7.7%	19.9%	223	26.1	-3.7%	-0.4%	83				
平成20年1月	24.7	-2.4%	4.7%	399	24.5	-2.4%	1.7%	220	24.0	-5.1%	17.6%	126	27.1	3.8%	-14.5%	53				
平成20年2月	25.1	1.6%	4.6%	801	24.9	1.6%	1.6%	430	24.3	1.3%	11.0%	281	28.3	4.4%	1.1%	90				
平成20年3月	25.2	0.4%	9.1%	800	25.1	0.8%	9.6%	421	24.0	-1.2%	6.2%	290	29.6	4.6%	15.6%	89				
平成20年4月	24.3	-3.6%	5.2%	772	23.6	-6.0%	0.4%	385	24.7	2.9%	12.3%	279	25.8	-12.8%	2.8%	108				
平成20年5月	25.1	3.3%	6.8%	662	24.8	5.1%	6.0%	330	24.4	-1.2%	10.9%	237	28.1	8.9%	-1.4%	95				
平成20年6月	24.8	-1.2%	4.2%	703	24.5	-1.2%	1.7%	380	23.4	-4.1%	6.8%	232	29.3	4.3%	8.1%	91				
平成20年7月	24.0	-3.2%	1.7%	657	24.7	0.8%	5.1%	352	21.7	-7.3%	-5.7%	224	27.6	-5.8%	7.4%	81				
平成20年8月	25.2	5.0%	9.1%	586	25.6	3.6%	8.9%	310	23.0	6.0%	2.7%	200	29.3	6.2%	23.1%	76				
平成20年9月	24.0	-4.8%	-0.4%	599	24.7	-3.5%	-0.4%	306	22.6	-1.7%	-3.0%	211	25.3	-13.7%	10.0%	82				
平成20年10月	24.8	3.3%	0.8%	672	24.8	0.4%	0.8%	339	24.5	8.4%	3.8%	258	25.6	1.2%	-4.5%	75				
平成20年11月	23.7	-4.4%	-0.8%	586	24.7	-0.4%	5.6%	304	21.0	-14.3%	-10.6%	222	28.7	12.1%	5.9%	60				
平成20年12月	23.6	-0.4%	-6.7%	598	23.6	-4.5%	-6.0%	305	23.1	10.0%	-8.7%	227	25.1	-12.5%	-3.8%	66				
平成21年1月	23.9	1.3%	-3.2%	358	23.7	0.4%	-3.3%	191	21.9	-5.2%	-8.8%	122	29.9	19.1%	10.3%	45				
平成21年2月	23.9	0.0%	-4.8%	784	24.7	4.2%	-0.8%	413	22.5	-2.7%	-7.4%	277	24.5	-18.1%	-13.4%	94				
平成21年3月	24.4	2.1%	-3.2%	752	24.7	0.0%	-1.6%	394	23.4	4.0%	-2.5%	267	25.7	4.9%	-13.2%	91				
平成21年4月	24.1	-1.2%	-0.8%	831	24.1	-2.4%	2.1%	415	23.2	-0.9%	-6.1%	319	27.1	5.4%	5.0%	97				
平成21年5月	24.0	-0.4%	-4.4%	618	24.2	0.4%	-2.4%	315	22.9	-1.3%	-6.1%	235	26.8	-1.1%	-4.6%	68				
平成21年6月	23.2	-3.3%	-6.5%	761	24.2	0.0%	-1.2%	367	21.3	-7.0%	-9.0%	288	24.6	-8.2%	-16.0%	106				
平成21年7月	22.8	-1.7%	-5.0%	653	22.7	-6.2%	-8.1%	337	22.0	3.3%	1.4%	239	25.7	4.5%	-6.9%	77				
平成21年8月	23.5	3.1%	-6.7%	586	24.1	6.2%	-5.9%	297	22.3	1.4%	-3.0%	213	24.5	-4.7%	-16.4%	76				
平成21年9月	23.2	-1.3%	-3.3%	679	23.4	-2.9%	-5.3%	367	22.2	-0.4%	-1.8%	250	26.1	6.5%	3.2%	62				
平成21年10月	23.1	-0.4%	-6.9%	724	23.6	0.9%	-4.8%	358	21.6	-2.7%	-11.8%	283	26.4	1.1%	3.1%	83				
平成21年11月	24.0	3.9%	1.3%	748	23.6	0.0%	-4.5%	370	22.0	1.9%	4.8%	264	30.0	13.6%	4.5%	114				
平成21年12月	23.3	-2.9%	-1.3%	723	23.8	0.8%	0.8%	381	22.2	0.9%	-3.9%	254	24.5	-18.3%	-2.4%	88				

マンション平均価格の動向

	京阪神				大阪				兵庫				京都			
	平均価格		件数		平均価格		件数		平均価格		件数		平均価格		件数	
	前月比	前年比			前月比	前年比			前月比	前年比			前月比	前年比		
平成18年1～3月	1,570	1.8%	4.6%	2,541	1,518	-0.9%	2.5%	1,273	1,603	5.9%	5.6%	960	1,687	0.0%	10.3%	308
平成18年4～6月	1,596	1.6%	8.8%	2,640	1,615	6.4%	10.7%	1,325	1,577	-1.6%	5.8%	975	1,572	-6.8%	10.1%	340
平成18年7～9月	1,658	3.9%	8.9%	2,439	1,609	-0.4%	8.3%	1,213	1,676	6.2%	7.8%	929	1,805	14.8%	14.3%	297
平成18年10～12月	1,679	1.3%	8.9%	2,599	1,678	4.3%	9.6%	1,294	1,677	0.1%	10.8%	1,012	1,691	-6.3%	0.2%	293
平成19年1～3月	1,701	1.3%	8.3%	2,849	1,701	1.3%	12.0%	1,421	1,665	-0.7%	3.9%	1,073	1,809	6.9%	7.2%	355
平成19年4～6月	1,728	1.6%	8.3%	2,637	1,748	2.8%	8.2%	1,389	1,703	2.3%	8.0%	933	1,707	-5.6%	8.6%	315
平成19年7～9月	1,699	-1.6%	2.5%	2,518	1,703	-2.6%	5.8%	1,296	1,696	-0.4%	1.2%	926	1,695	-0.7%	-6.1%	296
平成19年10～12月	1,809	6.5%	7.7%	2,630	1,758	3.2%	4.7%	1,338	1,885	11.1%	12.4%	942	1,801	6.2%	6.5%	350
平成20年1～3月	1,818	0.5%	6.9%	3,008	1,789	1.8%	5.2%	1,525	1,870	-0.8%	12.3%	1,114	1,784	-0.9%	-1.3%	369
平成20年4～6月	1,792	-1.5%	3.7%	2,881	1,784	-0.3%	2.0%	1,438	1,812	-3.1%	6.4%	1,048	1,761	-1.3%	3.1%	395
平成20年7～9月	1,741	-2.8%	2.5%	2,578	1,780	-0.2%	4.5%	1,323	1,679	-7.3%	-1.0%	944	1,765	0.2%	4.1%	311
平成20年10～12月	1,726	-0.9%	-4.6%	2,491	1,766	-0.8%	0.4%	1,233	1,651	-1.7%	-12.4%	969	1,813	2.7%	0.7%	289
平成21年1～3月	1,741	0.9%	-4.2%	2,906	1,787	1.2%	-0.2%	1,495	1,704	3.2%	-8.8%	1,061	1,660	-8.5%	-7.0%	350
平成21年4～6月	1,716	-1.4%	-4.2%	2,910	1,729	-3.2%	-3.1%	1,424	1,681	-1.3%	-7.2%	1,119	1,774	6.9%	0.8%	367
平成21年7～9月	1,698	-1.1%	-2.5%	2,687	1,731	0.1%	-2.8%	1,378	1,671	-0.6%	-0.5%	1,013	1,636	-7.8%	-7.3%	296
平成21年10～12月	1,721	1.4%	-0.3%	3,039	1,747	0.9%	-1.1%	1,522	1,650	-1.3%	-0.1%	1,151	1,838	12.3%	1.3%	366
平成19年1月	1,678	-2.4%	9.6%	695	1,648	-3.5%	11.2%	341	1,646	-4.5%	6.3%	264	1,888	7.6%	10.9%	90
平成19年2月	1,721	2.6%	8.9%	1,067	1,725	4.7%	12.3%	541	1,694	2.9%	5.2%	390	1,780	-5.7%	6.8%	136
平成19年3月	1,695	-1.5%	7.0%	1,087	1,709	-0.9%	12.2%	539	1,651	-2.5%	1.4%	419	1,783	0.2%	4.9%	129
平成19年4月	1,712	1.0%	10.6%	969	1,725	0.9%	13.4%	508	1,679	1.7%	4.0%	344	1,755	-1.6%	21.5%	117
平成19年5月	1,712	0.0%	5.9%	742	1,751	1.5%	6.1%	384	1,678	-0.1%	7.8%	273	1,646	-6.2%	-0.6%	85
平成19年6月	1,756	2.6%	7.9%	926	1,770	1.1%	5.4%	497	1,752	4.4%	12.7%	316	1,704	3.5%	6.0%	113
平成19年7月	1,675	-4.6%	-0.6%	911	1,692	-4.4%	3.7%	445	1,677	-4.3%	-0.1%	340	1,606	-5.8%	-17.2%	126
平成19年8月	1,674	-0.1%	4.0%	742	1,604	-5.2%	1.0%	400	1,740	3.8%	7.4%	270	1,819	13.3%	8.6%	72
平成19年9月	1,747	4.4%	4.5%	865	1,801	12.3%	12.3%	451	1,679	-3.5%	-2.3%	316	1,717	-5.6%	-3.6%	98
平成19年10月	1,782	2.0%	8.1%	998	1,719	-4.6%	4.7%	486	1,833	9.2%	12.8%	376	1,865	8.6%	6.0%	136
平成19年11月	1,788	0.3%	6.8%	824	1,756	2.2%	4.1%	435	1,869	2.0%	10.6%	280	1,711	-8.3%	11.0%	109
平成19年12月	1,864	4.3%	8.4%	808	1,806	2.8%	5.8%	417	1,968	5.3%	14.2%	286	1,810	5.8%	3.2%	105
平成20年1月	1,794	-3.8%	6.9%	720	1,731	-4.2%	5.0%	351	1,912	-2.8%	16.2%	275	1,681	-7.1%	-11.0%	94
平成20年2月	1,821	1.5%	5.8%	1,083	1,773	2.4%	2.8%	538	1,849	-3.3%	9.1%	417	1,935	15.1%	8.7%	128
平成20年3月	1,830	0.5%	8.0%	1,205	1,835	3.5%	7.4%	636	1,862	0.7%	12.8%	422	1,719	-11.2%	-3.6%	147
平成20年4月	1,774	-3.1%	3.6%	966	1,766	-3.8%	2.4%	458	1,779	-4.5%	6.0%	374	1,785	3.8%	1.7%	134
平成20年5月	1,845	4.0%	7.8%	895	1,792	1.5%	2.3%	450	1,922	8.0%	14.5%	319	1,839	3.0%	11.7%	126
平成20年6月	1,761	-4.6%	0.3%	1,020	1,793	0.1%	1.3%	530	1,749	-9.0%	-0.2%	355	1,664	-9.5%	-2.3%	135
平成20年7月	1,746	-0.9%	4.2%	929	1,763	-1.7%	4.2%	493	1,658	-5.2%	-1.1%	327	1,930	16.0%	20.2%	109
平成20年8月	1,739	-0.4%	3.9%	740	1,770	0.4%	10.3%	373	1,661	0.2%	-4.5%	275	1,849	-4.2%	1.6%	92
平成20年9月	1,738	-0.1%	-0.5%	909	1,806	2.0%	0.3%	457	1,714	3.2%	2.1%	342	1,531	-17.2%	-10.8%	110
平成20年10月	1,751	0.7%	-1.7%	876	1,794	-0.7%	4.4%	435	1,685	-1.7%	-8.1%	346	1,797	17.4%	-3.6%	95
平成20年11月	1,703	-2.7%	-4.8%	832	1,742	-2.9%	-0.8%	399	1,592	-5.5%	-14.8%	333	1,919	6.8%	12.2%	100
平成20年12月	1,723	1.2%	-7.6%	783	1,758	0.9%	-2.7%	399	1,677	5.3%	-14.8%	290	1,717	-10.5%	-5.1%	94
平成21年1月	1,731	0.5%	-3.5%	608	1,756	-0.1%	1.4%	294	1,672	-0.3%	-12.6%	243	1,833	6.8%	9.0%	71
平成21年2月	1,762	1.8%	-3.2%	1,095	1,795	2.2%	1.2%	573	1,735	3.8%	-6.2%	385	1,697	-7.4%	-12.3%	137
平成21年3月	1,728	-1.9%	-5.6%	1,203	1,793	-0.1%	-2.3%	628	1,695	-2.3%	-9.0%	433	1,537	-9.4%	-10.6%	142
平成21年4月	1,699	-1.7%	-4.2%	956	1,681	-6.2%	-4.8%	467	1,673	-1.3%	-6.0%	363	1,843	19.9%	3.2%	126
平成21年5月	1,749	2.9%	-5.2%	947	1,811	7.7%	1.1%	466	1,694	1.3%	-11.9%	372	1,673	-9.2%	-9.0%	109
平成21年6月	1,702	-2.7%	-3.4%	1,007	1,697	-6.3%	-5.4%	491	1,677	-1.0%	-4.1%	384	1,792	7.1%	7.7%	132
平成21年7月	1,716	0.8%	-1.7%	906	1,752	3.2%	-0.6%	461	1,714	2.2%	3.4%	340	1,566	-12.6%	-18.9%	105
平成21年8月	1,682	-2.0%	-3.3%	800	1,702	-2.9%	-3.8%	409	1,685	-1.7%	1.4%	295	1,591	1.6%	-14.0%	96
平成21年9月	1,693	0.7%	-2.6%	981	1,734	1.9%	-4.0%	508	1,621	-3.8%	-5.4%	378	1,759	10.6%	14.9%	95
平成21年10月	1,717	1.4%	-1.9%	1,036	1,732	-0.1%	-3.5%	504	1,659	2.3%	-1.5%	413	1,854	5.4%	3.2%	119
平成21年11月	1,755	2.2%	3.1%	1,018	1,783	2.9%	2.4%	500	1,651	-0.5%	3.7%	373	1,925	3.8%	0.3%	145
平成21年12月	1,690	-3.7%	-1.9%	985	1,726	-3.2%	-1.8%	518	1,638	-0.8%	-2.3%	365	1,694	-12.0%	-1.3%	102

戸建住宅の平均価格の動向

	京阪神				大阪				兵庫				京都			
	平均価格	前月比		前年比	件数	平均価格	前月比		前年比	件数	平均価格	前月比		前年比	件数	
		前月比	前年比				前月比	前年比				前月比	前年比			
平成18年1～3月	2,261	4.2%	5.2%	1,646	2,172	1.9%	4.9%	828	2,321	1.5%	-3.3%	506	2,399	15.2%	23.5%	312
平成18年4～6月	2,198	-2.8%	6.0%	1,736	2,114	-2.7%	7.6%	857	2,251	-3.0%	0.9%	516	2,324	-3.1%	11.0%	363
平成18年7～9月	2,244	2.1%	5.3%	1,520	2,166	2.5%	7.1%	774	2,345	4.2%	2.0%	452	2,295	-1.2%	6.6%	294
平成18年10～12月	2,291	2.1%	5.6%	1,678	2,219	2.5%	4.1%	822	2,365	0.9%	3.4%	494	2,354	2.6%	13.0%	362
平成19年1～3月	2,224	-2.9%	-1.6%	1,657	2,098	-5.4%	-3.4%	817	2,425	2.6%	4.5%	524	2,216	-5.9%	-7.6%	316
平成19年4～6月	2,240	0.7%	1.9%	1,713	2,139	2.0%	1.2%	881	2,407	-0.8%	6.9%	508	2,250	1.5%	-3.2%	324
平成19年7～9月	2,312	3.3%	3.0%	1,510	2,173	1.6%	0.3%	721	2,522	4.8%	7.6%	487	2,307	2.5%	0.5%	302
平成19年10～12月	2,308	-0.2%	0.7%	1,710	2,333	7.4%	5.1%	830	2,325	-7.8%	-1.7%	531	2,222	-3.7%	-5.6%	349
平成20年1～3月	2,231	-3.3%	0.3%	1,739	2,168	-7.1%	3.3%	842	2,362	1.6%	-2.6%	536	2,182	-1.8%	-1.6%	361
平成20年4～6月	2,272	1.8%	1.4%	1,710	2,158	-0.5%	0.9%	819	2,382	0.8%	-1.0%	531	2,370	8.6%	5.3%	360
平成20年7～9月	2,263	-0.4%	-2.1%	1,657	2,141	-0.8%	-1.5%	736	2,383	0.0%	-5.5%	560	2,325	-1.9%	0.8%	361
平成20年10～12月	2,151	-5.0%	-6.8%	1,531	2,089	-2.4%	-10.5%	719	2,282	-4.3%	-1.9%	477	2,096	-9.9%	-5.7%	335
平成21年1～3月	2,125	-1.2%	-4.7%	1,641	2,048	-1.9%	-5.5%	750	2,259	-1.0%	-4.4%	542	2,081	-0.7%	-4.6%	349
平成21年4～6月	2,108	-0.8%	-7.2%	1,812	2,023	-1.2%	-6.2%	814	2,169	-4.0%	-9.0%	650	2,194	5.5%	-7.4%	348
平成21年7～9月	2,055	-2.5%	-9.2%	1,547	1,982	-2.0%	-7.4%	703	2,077	-4.3%	-12.9%	515	2,175	-0.8%	-6.4%	329
平成21年10～12月	2,008	-2.3%	-6.6%	1,672	1,859	-6.2%	-11.0%	747	2,074	-0.1%	-9.1%	586	2,223	2.2%	6.1%	339
平成19年1月	2,204	-3.9%	-5.7%	396	2,038	-4.8%	-7.5%	179	2,542	2.9%	3.5%	139	1,983	-17.2%	-20.2%	78
平成19年2月	2,298	4.3%	4.3%	561	2,137	4.9%	-0.1%	282	2,478	-2.5%	21.8%	179	2,432	22.6%	-10.1%	100
平成19年3月	2,176	-5.3%	-3.5%	700	2,097	-1.9%	-3.7%	356	2,301	-7.1%	-7.6%	206	2,192	-9.9%	6.5%	138
平成19年4月	2,323	6.8%	6.5%	610	2,188	4.3%	3.8%	308	2,576	12.0%	21.6%	162	2,327	6.2%	-5.4%	140
平成19年5月	2,208	-5.0%	-3.7%	524	2,102	-3.9%	-5.9%	266	2,404	-6.7%	-0.9%	163	2,169	-6.8%	-3.1%	95
平成19年6月	2,180	-1.3%	2.7%	579	2,123	1.0%	5.8%	307	2,259	-6.0%	2.2%	183	2,215	2.1%	-2.5%	89
平成19年7月	2,339	7.3%	4.3%	546	2,257	6.3%	0.2%	255	2,459	8.9%	7.9%	182	2,331	5.2%	7.8%	109
平成19年8月	2,285	-2.3%	1.6%	433	2,104	-6.8%	-1.4%	210	2,589	5.3%	8.6%	132	2,261	-3.0%	-4.7%	91
平成19年9月	2,307	1.0%	2.9%	531	2,145	1.9%	1.7%	256	2,537	-2.0%	6.8%	173	2,323	2.7%	-2.4%	102
平成19年10月	2,365	2.5%	3.6%	643	2,430	13.3%	7.3%	324	2,271	-10.5%	4.2%	190	2,342	0.8%	-4.6%	129
平成19年11月	2,316	-2.1%	0.8%	568	2,243	-7.7%	0.4%	269	2,419	6.5%	-2.1%	179	2,327	-0.6%	6.4%	120
平成19年12月	2,224	-4.0%	-3.1%	499	2,302	2.6%	7.6%	237	2,285	-5.5%	-7.5%	162	1,941	-16.6%	-18.9%	100
平成20年1月	2,213	-0.5%	0.4%	387	2,223	-3.4%	9.1%	187	2,287	0.1%	-10.0%	126	2,060	6.1%	3.9%	74
平成20年2月	2,183	-1.4%	-5.0%	636	2,039	-8.3%	-4.6%	310	2,386	4.3%	-3.7%	189	2,228	8.2%	-8.4%	137
平成20年3月	2,283	4.6%	4.9%	716	2,254	10.5%	7.5%	345	2,385	0.0%	3.7%	221	2,199	-1.3%	0.3%	150
平成20年4月	2,313	1.3%	-0.4%	618	2,206	-2.1%	0.8%	300	2,321	-2.7%	-9.9%	176	2,530	15.1%	8.7%	142
平成20年5月	2,223	-3.9%	0.7%	510	2,102	-4.7%	0.0%	244	2,417	4.1%	0.5%	167	2,195	-13.2%	1.2%	99
平成20年6月	2,271	2.2%	4.2%	582	2,154	2.5%	1.5%	275	2,409	-0.3%	6.6%	188	2,324	5.9%	4.9%	119
平成20年7月	2,265	-0.3%	-3.2%	578	2,210	2.6%	-2.1%	265	2,355	-2.2%	-4.2%	184	2,248	-3.3%	-3.6%	129
平成20年8月	2,174	-4.0%	-4.9%	460	2,077	-6.0%	-1.3%	193	2,296	-2.5%	-11.3%	169	2,156	-4.1%	-4.6%	98
平成20年9月	2,327	7.0%	0.9%	619	2,119	2.0%	-1.2%	278	2,479	8.0%	-2.3%	207	2,523	17.0%	8.6%	134
平成20年10月	2,141	-8.0%	-9.5%	525	2,051	-3.2%	-15.6%	236	2,253	-9.1%	-0.8%	167	2,161	-14.3%	-7.7%	122
平成20年11月	2,156	0.7%	-6.9%	527	2,117	3.2%	-5.6%	257	2,297	2.0%	-5.0%	151	2,061	-4.6%	-11.4%	119
平成20年12月	2,155	0.0%	-3.1%	479	2,096	-1.0%	-8.9%	226	2,297	0.0%	0.5%	159	2,055	-0.3%	5.9%	94
平成21年1月	2,038	-5.4%	-7.9%	392	1,944	-7.3%	-12.6%	149	2,080	-9.4%	-9.1%	149	2,121	3.2%	3.0%	94
平成21年2月	2,119	4.0%	-2.9%	571	2,037	4.8%	-0.1%	271	2,284	9.8%	-4.3%	178	2,060	-2.9%	-7.5%	122
平成21年3月	2,180	2.9%	-4.5%	678	2,104	3.3%	-6.7%	330	2,363	3.5%	-0.9%	215	2,071	0.5%	-5.8%	133
平成21年4月	2,052	-5.9%	-11.3%	578	1,993	-5.3%	-9.7%	250	2,100	-11.1%	-9.5%	195	2,094	1.1%	-17.2%	133
平成21年5月	2,123	3.5%	-4.5%	589	2,050	2.9%	-2.5%	279	2,142	2.0%	-11.4%	212	2,289	9.3%	4.3%	98
平成21年6月	2,145	1.0%	-5.5%	645	2,024	-1.3%	-6.0%	285	2,248	4.9%	-6.7%	243	2,228	-2.7%	-4.1%	117
平成21年7月	2,087	-2.7%	-7.9%	565	2,056	1.6%	-7.0%	257	2,055	-8.6%	-12.7%	181	2,194	-1.5%	-2.4%	127
平成21年8月	1,961	-6.0%	-9.8%	426	1,901	-7.5%	-8.5%	192	1,888	-8.1%	-17.8%	144	2,208	0.6%	2.4%	90
平成21年9月	2,094	6.8%	-10.0%	556	1,969	3.6%	-7.1%	254	2,240	-8.6%	-9.6%	190	2,128	-3.6%	-15.7%	112
平成21年10月	1,964	-6.2%	-8.3%	512	1,786	-9.3%	-12.9%	232	2,098	-6.3%	-6.9%	171	2,134	0.3%	-1.2%	109
平成21年11月	2,118	7.8%	-1.8%	602	1,914	7.2%	-9.6%	261	2,212	5.4%	-3.7%	219	2,385	11.8%	15.7%	122
平成21年12月	1,930	-8.9%	-10.4%	558	1,870	-2.3%	-10.8%	254	1,898	-14.2%	-17.4%	196	2,131	-10.6%	3.7%	108