

## 指定流通機構の物件動向 (平成20年12月)

この調査は、(財)東日本不動産流通機構及び(社)近畿圏不動産流通機構に成約報告のあった取引事例を集計したものである。

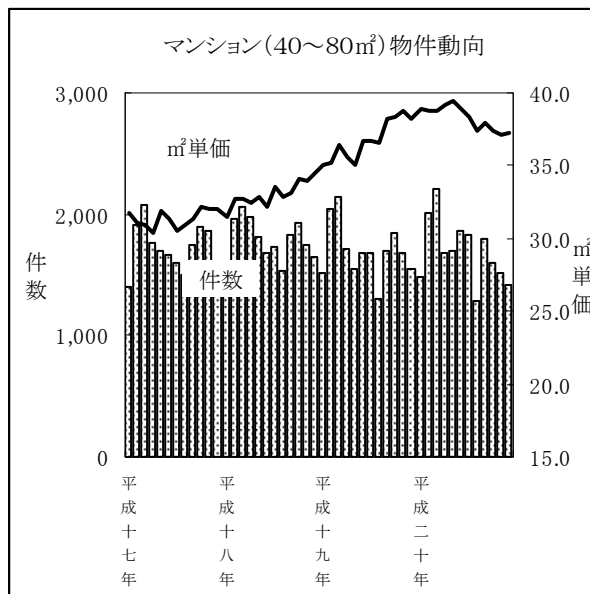
### 1. 首都圏の状況

平成20年12月の首都圏マンション成約平均㎡単価(専有面積40~80㎡)は37.2万円と前月比は3ヶ月ぶりにプラスに、前年比は4ヶ月連続してマイナスとなった。成約平均価格は2,520万円と前月比では3ヶ月ぶりにプラスに、前年比は3ヶ月続けてマイナスとなった。成約件数は2,011件と前月比・前年比ともに3ヶ月連続してマイナスとなった。

戸建住宅の成約平均価格は、3,453万円と前月比では3ヶ月ぶりにプラスに、前年比では11ヶ月連続してマイナスとなった。

#### (1) マンション(専有面積40~80㎡)㎡単価の動向

- ・首都圏平均 37.2万円  
 (前月比 + 0.3%)  
 (前年同月比 - 2.6%)

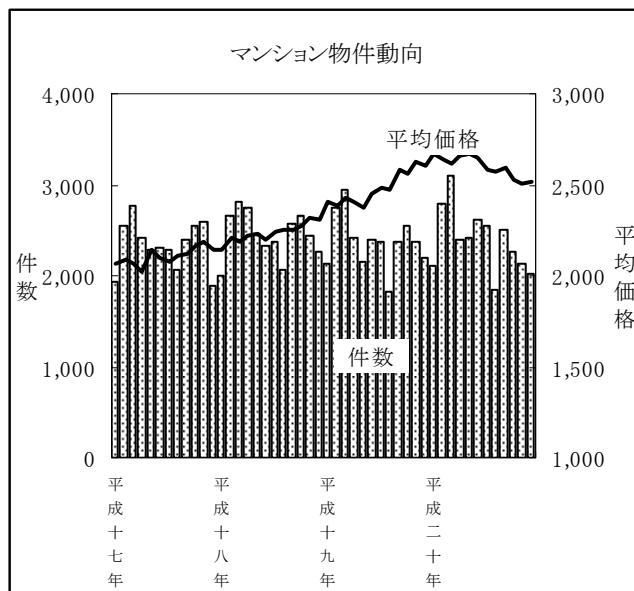


マンション(専有面積40~80㎡)㎡単価の動向

	首都圏			件数
	単価			
		前月比	前年比	
平成17年1~3月	31.2	2.6%	4.3%	5,383
平成17年4~6月	31.2	0.0%	2.6%	5,118
平成17年7~9月	31.0	-0.6%	1.6%	4,855
平成17年10~12月	32.1	3.5%	5.6%	5,156
平成18年1~3月	32.4	0.9%	3.8%	5,470
平成18年4~6月	32.5	0.3%	4.2%	5,473
平成18年7~9月	33.2	2.2%	7.1%	5,099
平成18年10~12月	34.2	3.0%	6.5%	5,317
平成19年1~3月	35.6	4.1%	9.9%	5,699
平成19年4~6月	35.8	0.6%	10.2%	4,942
平成19年7~9月	37.2	3.9%	12.0%	4,689
平成19年10~12月	38.4	3.2%	12.3%	5,076
平成20年1~3月	38.8	1.0%	9.0%	5,684
平成20年4~6月	39.2	1.0%	9.5%	5,243
平成20年7~9月	38.0	-3.1%	2.2%	4,899
平成20年10~12月	37.2	-2.1%	-3.1%	4,523
平成19年12月	38.2	-1.5%	10.7%	1,551
平成20年1月	38.9	1.8%	10.8%	1,476
平成20年2月	38.8	-0.3%	10.2%	2,006
平成20年3月	38.8	0.0%	6.6%	2,202
平成20年4月	39.2	1.0%	10.1%	1,681
平成20年5月	39.4	0.5%	12.6%	1,692
平成20年6月	38.9	-1.3%	6.0%	1,870
平成20年7月	38.3	-1.5%	4.4%	1,825
平成20年8月	37.4	-2.3%	2.5%	1,284
平成20年9月	38.0	1.6%	-0.5%	1,790
平成20年10月	37.4	-1.6%	-2.3%	1,596
平成20年11月	37.1	-0.8%	-4.4%	1,517
平成20年12月	37.2	0.3%	-2.6%	1,410

(2) マンション平均価格の動向

- ・首都圏平均 2,520万円  
(前月比 + 0.7%)  
(前年同月比 - 3.4%)
- \*成約件数 2,011件  
(前月比 - 6.0%)  
(前年同月比 - 8.5%)

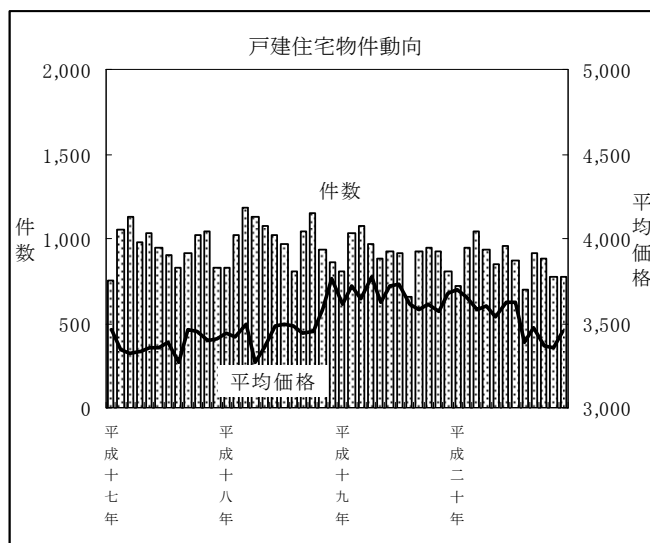


マンション平均価格の動向

	首都圏			件数
	平均価格	前月比	前年比	
平成17年1～3月	2,072	1.0%	3.0%	7,266
平成17年4～6月	2,088	0.8%	2.8%	7,013
平成17年7～9月	2,103	0.7%	3.8%	6,737
平成17年10～12月	2,167	3.0%	5.6%	7,023
平成18年1～3月	2,184	0.8%	5.4%	7,477
平成18年4～6月	2,214	1.4%	6.0%	7,528
平成18年7～9月	2,249	1.6%	6.9%	7,006
平成18年10～12月	2,300	2.2%	6.1%	7,367
平成19年1～3月	2,407	4.7%	10.2%	7,818
平成19年4～6月	2,411	0.2%	8.9%	6,963
平成19年7～9月	2,516	4.3%	11.9%	6,584
平成19年10～12月	2,597	3.2%	12.9%	7,133
平成20年1～3月	2,639	1.6%	9.6%	7,987
平成20年4～6月	2,657	0.7%	10.2%	7,449
平成20年7～9月	2,585	-2.7%	2.7%	6,884
平成20年10～12月	2,515	-2.7%	-3.1%	6,424
平成19年12月	2,608	-0.9%	13.0%	2,197
平成20年1月	2,670	2.4%	11.1%	2,100
平成20年2月	2,640	-1.1%	10.8%	2,798
平成20年3月	2,618	-0.8%	7.6%	3,089
平成20年4月	2,661	1.6%	10.8%	2,404
平成20年5月	2,669	0.3%	12.4%	2,425
平成20年6月	2,643	-1.0%	7.7%	2,620
平成20年7月	2,583	-2.3%	3.9%	2,541
平成20年8月	2,571	-0.5%	3.9%	1,837
平成20年9月	2,597	1.0%	0.8%	2,506
平成20年10月	2,523	-2.8%	-1.3%	2,273
平成20年11月	2,503	-0.8%	-4.9%	2,140
平成20年12月	2,520	0.7%	-3.4%	2,011

(3) 戸建住宅平均価格の動向

- ・首都圏平均 3,453万円  
(前月比 + 2.8%)  
(前年同月比 - 6.0%)
- \*成約件数 771件  
(前月比 - 0.9%)  
(前年同月比 - 4.3%)



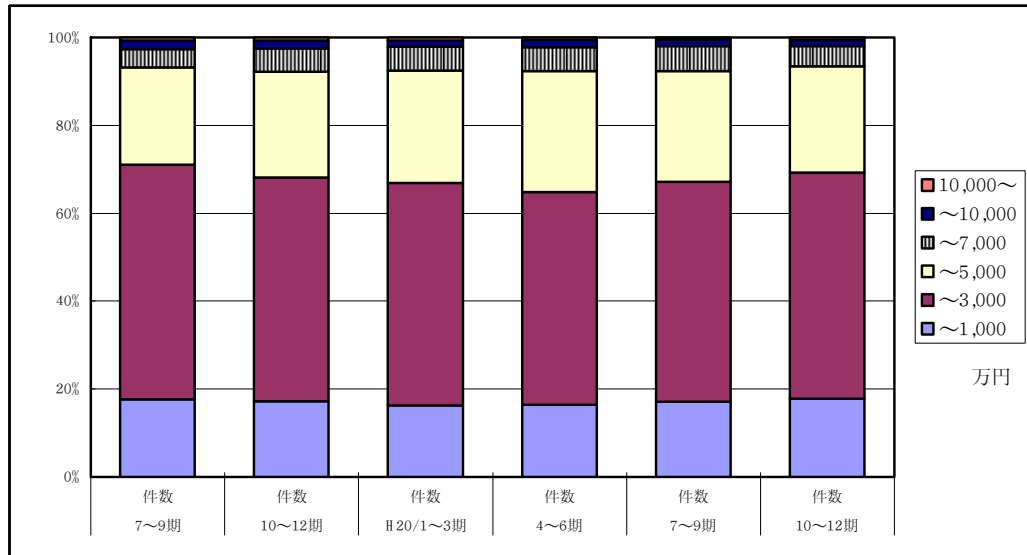
戸建住宅の平均価格の動向

	首都圏			件数
	平均価格	前月比	前年比	
平成17年1～3月	3,365	-2.8%	0.4%	2,932
平成17年4～6月	3,347	-0.5%	-2.4%	2,958
平成17年7～9月	3,374	0.8%	1.5%	2,639
平成17年10～12月	3,418	1.3%	-1.3%	2,885
平成18年1～3月	3,456	1.1%	2.7%	3,037
平成18年4～6月	3,368	-2.5%	0.6%	3,234
平成18年7～9月	3,473	3.1%	2.9%	2,815
平成18年10～12月	3,584	3.2%	4.8%	2,944
平成19年1～3月	3,661	2.2%	5.9%	2,912
平成19年4～6月	3,707	1.2%	10.0%	2,771
平成19年7～9月	3,644	-1.7%	4.9%	2,506
平成19年10～12月	3,618	-0.7%	1.0%	2,671
平成20年1～3月	3,640	0.6%	-0.6%	2,713
平成20年4～6月	3,590	-1.4%	-3.1%	2,744
平成20年7～9月	3,501	-2.5%	-3.9%	2,484
平成20年10～12月	3,393	-3.1%	-6.2%	2,432
平成19年12月	3,673	2.8%	-2.3%	806
平成20年1月	3,697	0.7%	2.4%	723
平成20年2月	3,658	-1.1%	-1.6%	946
平成20年3月	3,584	-2.0%	-1.7%	1,044
平成20年4月	3,603	0.5%	-4.6%	939
平成20年5月	3,541	-1.7%	-2.2%	851
平成20年6月	3,622	2.3%	-2.5%	954
平成20年7月	3,625	0.1%	-2.7%	867
平成20年8月	3,386	-6.6%	-6.3%	698
平成20年9月	3,472	2.5%	-3.1%	919
平成20年10月	3,369	-3.0%	-6.8%	883
平成20年11月	3,360	-0.3%	-6.0%	778
平成20年12月	3,453	2.8%	-6.0%	771

(4) マンション成約件数 価格帯別構成比／四半期別

【首都圏】

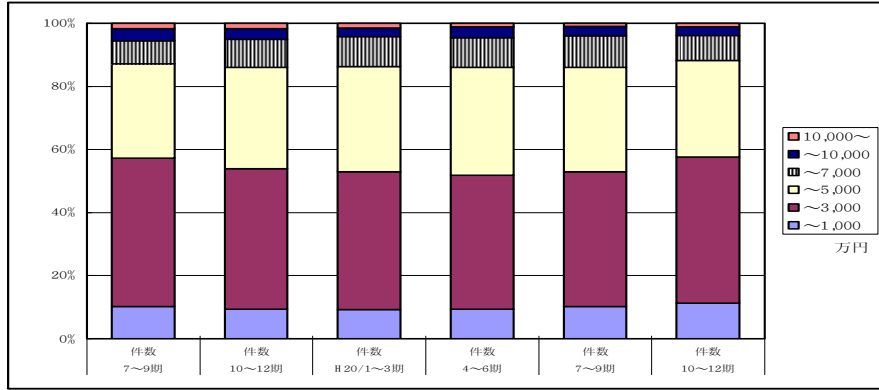
	万円	7～9期		10～12期		H 20/1～3期		4～6期		7～9期		10～12期	
		件数	構成比	件数	構成比	件数	構成比	件数	構成比	件数	構成比	件数	構成比
成 約	～1,000	1,164	17.7%	1,231	17.3%	1,296	16.2%	1,225	16.4%	1,181	17.2%	1,142	17.8%
	～3,000	3,513	53.4%	3,628	50.9%	4,046	50.7%	3,608	48.5%	3,445	50.0%	3,306	51.4%
	～5,000	1,460	22.2%	1,721	24.1%	2,043	25.6%	2,042	27.4%	1,734	25.2%	1,554	24.2%
	～7,000	276	4.2%	374	5.2%	440	5.5%	410	5.5%	389	5.7%	301	4.7%
	～10,000	122	1.8%	127	1.8%	110	1.4%	127	1.7%	106	1.5%	87	1.4%
	10,000～	49	0.7%	52	0.7%	52	0.6%	37	0.5%	29	0.4%	34	0.5%
	合計	6,584	100.0%	7,133	100.0%	7,987	100.0%	7,449	100.0%	6,884	100.0%	6,424	100.0%



都県別 マンション成約価格帯別構成比 /四半期/

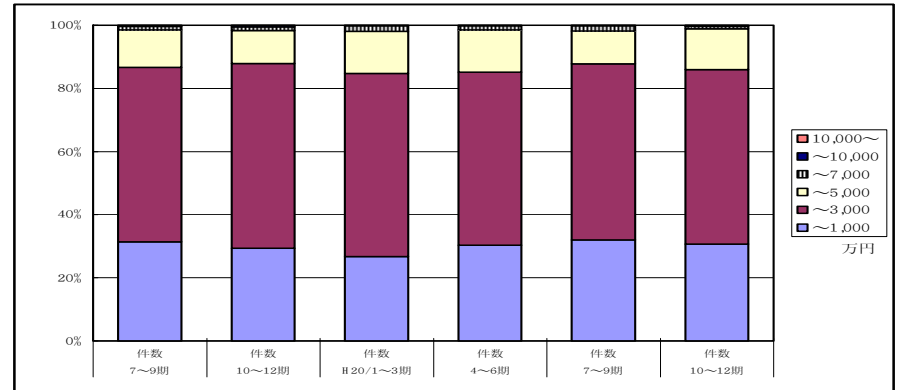
【東京】

	万円	7～9期		10～12期		H 20/1～3期		4～6期		7～9期		10～12期	
		件数	構成比	件数	構成比	件数	構成比	件数	構成比	件数	構成比	件数	構成比
成約	～1,000	299	10.3%	300	9.4%	328	9.2%	325	9.4%	315	10.2%	332	11.3%
	～3,000	1,369	47.0%	1,426	44.5%	1,560	43.8%	1,471	42.5%	1,326	42.7%	1,362	46.4%
	～5,000	874	30.0%	1,030	32.1%	1,190	33.4%	1,187	34.2%	1,030	33.2%	896	30.5%
	～7,000	211	7.2%	285	8.9%	335	9.4%	325	9.4%	307	9.9%	235	8.0%
	～10,000	114	3.9%	111	3.5%	101	2.8%	119	3.4%	95	3.1%	79	2.7%
	10,000～	48	1.6%	52	1.6%	50	1.4%	37	1.1%	28	0.9%	33	1.1%
合計	2,915	100.0%	3,204	100.0%	3,564	100.0%	3,464	100.0%	3,101	100.0%	2,937	100.0%	



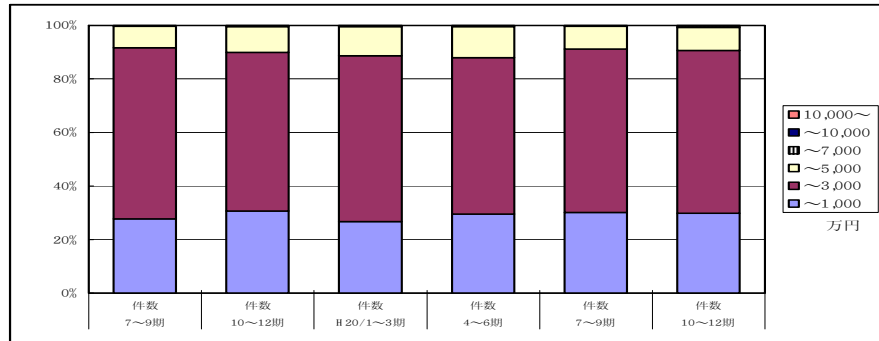
【千葉】

	万円	7～9期		10～12期		H 20/1～3期		4～6期		7～9期		10～12期	
		件数	構成比	件数	構成比	件数	構成比	件数	構成比	件数	構成比	件数	構成比
成約	～1,000	316	31.4%	316	29.4%	328	26.8%	329	30.3%	316	32.1%	274	30.7%
	～3,000	557	55.3%	630	58.6%	710	57.9%	595	54.8%	549	55.7%	494	55.3%
	～5,000	119	11.8%	112	10.4%	163	13.3%	146	13.4%	103	10.4%	115	12.9%
	～7,000	11	1.1%	13	1.2%	22	1.8%	15	1.4%	17	1.7%	7	0.8%
	～10,000	4	0.4%	5	0.4%	1	0.1%	1	0.1%	1	0.1%	2	0.2%
	10,000～	0	0.0%	0	0.0%	0	0.0%	1	0.1%	0	0.0%	1	0.1%
合計	1,007	100.0%	1,076	100.0%	1,225	100.0%	1,086	100.0%	986	100.0%	893	100.0%	



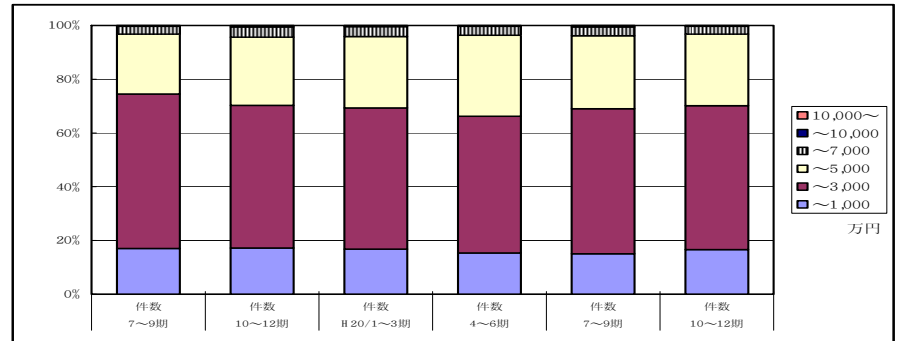
【埼玉】

	万円	7～9期		10～12期		H 20/1～3期		4～6期		7～9期		10～12期	
		件数	構成比	件数	構成比	件数	構成比	件数	構成比	件数	構成比	件数	構成比
成約	～1,000	247	27.8%	283	30.7%	275	26.7%	264	29.5%	256	30.1%	240	29.8%
	～3,000	568	63.9%	548	59.3%	637	61.9%	523	58.5%	519	61.1%	491	60.9%
	～5,000	72	8.1%	89	9.6%	113	11.0%	103	11.5%	73	8.6%	69	8.6%
	～7,000	2	0.2%	4	0.4%	4	0.4%	4	0.5%	1	0.1%	5	0.6%
	～10,000	0	0.0%	0	0.0%	0	0.0%	0	0.0%	1	0.1%	1	0.1%
	10,000～	0	0.0%	0	0.0%	0	0.0%	0	0.0%	0	0.0%	0	0.0%
合計	889	100.0%	924	100.0%	1,029	100.0%	894	100.0%	850	100.0%	806	100.0%	



【神奈川】

	万円	7～9期		10～12期		H 20/1～3期		4～6期		7～9期		10～12期	
		件数	構成比	件数	構成比	件数	構成比	件数	構成比	件数	構成比	件数	構成比
成約	～1,000	302	17.0%	332	17.2%	365	16.8%	307	15.3%	294	15.1%	296	16.6%
	～3,000	1,019	57.5%	1,024	53.1%	1,139	52.5%	1,019	50.9%	1,051	54.0%	959	53.6%
	～5,000	395	22.3%	490	25.4%	577	26.6%	606	30.2%	528	27.1%	474	26.5%
	～7,000	52	2.9%	72	3.7%	79	3.7%	66	3.3%	64	3.3%	54	3.0%
	～10,000	4	0.2%	11	0.6%	8	0.4%	7	0.3%	9	0.4%	5	0.3%
	10,000～	1	0.1%	0	0.0%	1	0.0%	0	0.0%	1	0.1%	0	0.0%
合計	1,773	100.0%	1,929	100.0%	2,169	100.0%	2,005	100.0%	1,947	100.0%	1,788	100.0%	



(5) 東京都の土地(面積100~200㎡)の成約報告件数の推移

㎡単価		平成20年					
		7~9月	10~12月	1~3月	4~6月	7~9月	10月~12月
~10万	件数	5	5	7	8	7	10
	構成比	2.5%	2.6%	3.6%	3.0%	3.5%	4.0%
~30万	件数	88	83	85	131	93	132
	構成比	43.3%	43.0%	43.1%	48.3%	46.0%	52.8%
~50万	件数	73	65	65	85	67	78
	構成比	36.0%	33.7%	33.0%	31.4%	33.2%	31.2%
~70万	件数	21	22	25	32	29	21
	構成比	10.3%	11.4%	12.7%	11.8%	14.3%	8.4%
70万超	件数	16	18	15	15	6	9
	構成比	7.9%	9.3%	7.6%	5.5%	3.0%	3.6%
合計		203	193	197	271	202	250
平均㎡単価:万円		37.6	37.2	34.7	34.3	33.5	31.4

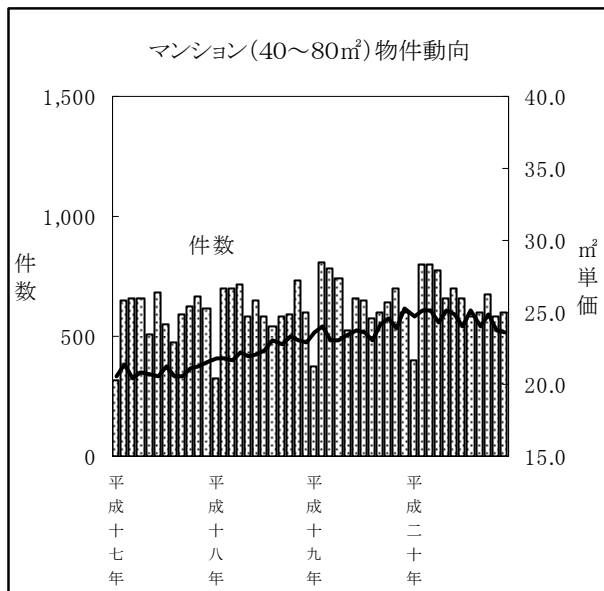
## 2. 近畿圏の状況

平成20年12月の京阪神マンション成約平均㎡単価（専有面積40～80㎡）は23.6万円と前月比・前年比ともに2ヶ月連続してマイナスになった。成約平均価格は、1,723万円と前月比で再びプラスに、前年比では4ヶ月連続してマイナスとなった。

戸建住宅の成約平均価格は、2,155万円と前月比では変わらず、前年比は3ヶ月連続してマイナスとなった。

### (1) マンション（専有面積40～80㎡）の㎡単価の動向

- ・京阪神平均 23.6万円
- （前月比 - 0.4%）
- （前年同月比 - 6.7%）

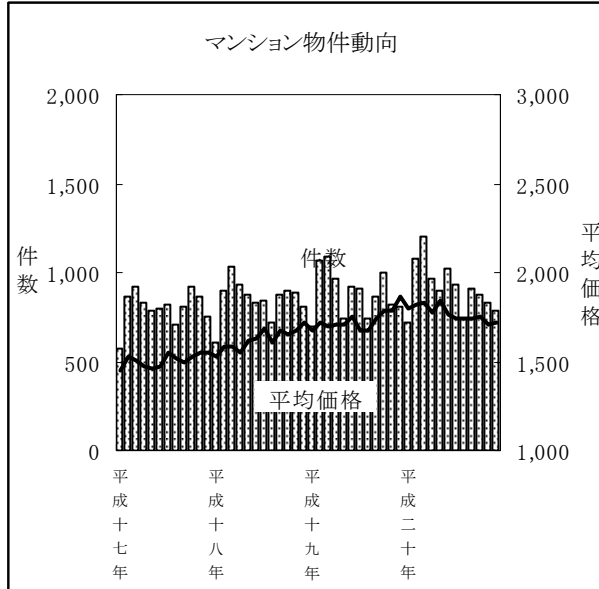


マンション(専有面積40～80㎡)㎡単価の動向

	京阪神			件数
	単価			
		前月比	前年比	
平成17年1～3月	20.8	0.5%	3.5%	1,614
平成17年4～6月	20.7	-0.5%	2.0%	1,851
平成17年7～9月	20.8	0.5%	2.5%	1,623
平成17年10～12月	21.3	2.4%	2.9%	1,916
平成18年1～3月	21.8	2.3%	4.8%	1,731
平成18年4～6月	22.1	1.4%	6.8%	1,952
平成18年7～9月	22.7	2.7%	9.1%	1,703
平成18年10～12月	23.1	1.8%	8.5%	1,925
平成19年1～3月	23.6	2.2%	8.3%	1,968
平成19年4～6月	23.4	-0.8%	5.9%	1,927
平成19年7～9月	23.6	0.9%	4.0%	1,820
平成19年10～12月	24.6	4.2%	6.5%	1,945
平成20年1～3月	25.1	2.0%	6.4%	2,000
平成20年4～6月	24.7	-1.6%	5.6%	2,137
平成20年7～9月	24.4	-1.2%	3.4%	1,842
平成20年10～12月	24.1	-1.2%	-2.0%	1,856
平成19年12月	25.3	5.9%	10.5%	602
平成20年1月	24.7	-2.4%	4.7%	399
平成20年2月	25.1	1.6%	4.6%	801
平成20年3月	25.2	0.4%	9.1%	800
平成20年4月	24.3	-3.6%	5.2%	772
平成20年5月	25.1	3.3%	6.8%	662
平成20年6月	24.8	-1.2%	4.2%	703
平成20年7月	24.0	-3.2%	1.7%	657
平成20年8月	25.2	5.0%	9.1%	586
平成20年9月	24.0	-4.8%	-0.4%	599
平成20年10月	24.8	3.3%	0.8%	672
平成20年11月	23.7	-4.4%	-0.8%	586
平成20年12月	23.6	-0.4%	-6.7%	598

(2) マンション平均価格の動向

- ・京阪神平均 1, 7 2 3 万円  
 (前月比 + 1. 2%)  
 (前年同月比 - 7. 6%)
- \*成約件数 7 8 3 件  
 (前月比 - 5. 9%)  
 (前年同月比 - 3. 1%)

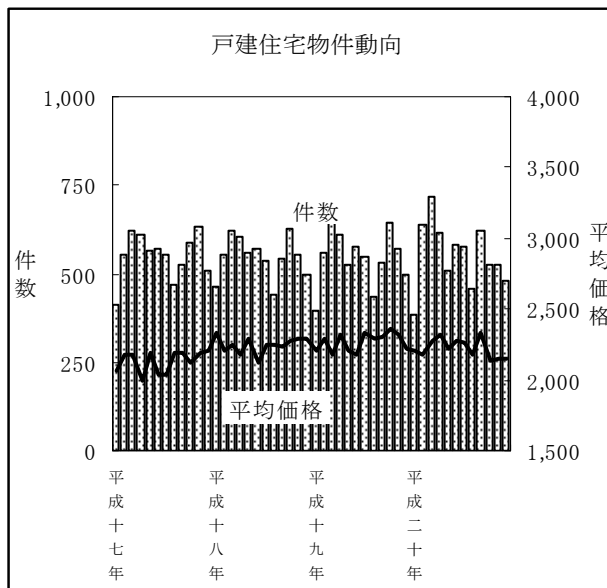


マンション平均価格の動向

	京阪神			件数
	平均価格	前月比	前年比	
平成17年1~3月	1,501	3.3%	2.4%	2,351
平成17年4~6月	1,467	-2.3%	-1.0%	2,417
平成17年7~9月	1,522	3.8%	4.3%	2,333
平成17年10~12月	1,542	1.3%	6.1%	2,529
平成18年1~3月	1,570	1.8%	4.6%	2,541
平成18年4~6月	1,596	1.6%	8.8%	2,640
平成18年7~9月	1,658	3.9%	8.9%	2,439
平成18年10~12月	1,679	1.3%	8.9%	2,599
平成19年1~3月	1,701	1.3%	8.3%	2,849
平成19年4~6月	1,728	1.6%	8.3%	2,637
平成19年7~9月	1,699	-1.6%	2.5%	2,518
平成19年10~12月	1,809	6.5%	7.7%	2,630
平成20年1~3月	1,818	0.5%	6.9%	3,008
平成20年4~6月	1,792	-1.5%	3.7%	2,881
平成20年7~9月	1,741	-2.8%	2.5%	2,578
平成20年10~12月	1,726	-0.9%	-4.6%	2,491
平成19年12月	1,864	4.3%	8.4%	808
平成20年1月	1,794	-3.8%	6.9%	720
平成20年2月	1,821	1.5%	5.8%	1,083
平成20年3月	1,830	0.5%	8.0%	1,205
平成20年4月	1,774	-3.1%	3.6%	966
平成20年5月	1,845	4.0%	7.8%	895
平成20年6月	1,761	-4.6%	0.3%	1,020
平成20年7月	1,746	-0.9%	4.2%	929
平成20年8月	1,739	-0.4%	3.9%	740
平成20年9月	1,738	-0.1%	-0.5%	909
平成20年10月	1,751	0.7%	-1.7%	876
平成20年11月	1,703	-2.7%	-4.8%	832
平成20年12月	1,723	1.2%	-7.6%	783

(3) 戸建住宅平均価格の動向

- ・京阪神平均 2, 1 5 5 万円  
 (前月比 0. 0%)  
 (前年同月比 - 3. 1%)
- \*成約件数 4 7 9 件  
 (前月比 - 9. 1%)  
 (前年同月比 - 4. 0%)



戸建住宅の平均価格の動向

	京阪神			件数
	平均価格	前月比	前年比	
平成17年1~3月	2,149	-2.6%	-3.0%	1,592
平成17年4~6月	2,073	-3.5%	-6.2%	1,743
平成17年7~9月	2,132	2.8%	0.4%	1,546
平成17年10~12月	2,170	1.8%	-1.7%	1,722
平成18年1~3月	2,261	4.2%	5.2%	1,646
平成18年4~6月	2,198	-2.8%	6.0%	1,736
平成18年7~9月	2,244	2.1%	5.3%	1,520
平成18年10~12月	2,291	2.1%	5.6%	1,678
平成19年1~3月	2,224	-2.9%	-1.6%	1,657
平成19年4~6月	2,240	0.7%	1.9%	1,713
平成19年7~9月	2,312	3.3%	3.0%	1,510
平成19年10~12月	2,308	-0.2%	0.7%	1,710
平成20年1~3月	2,231	-3.3%	0.3%	1,739
平成20年4~6月	2,272	1.8%	1.4%	1,710
平成20年7~9月	2,263	-0.4%	-2.1%	1,657
平成20年10~12月	2,151	-5.0%	-6.8%	1,531
平成19年12月	2,224	-4.0%	-3.1%	499
平成20年1月	2,213	-0.5%	0.4%	387
平成20年2月	2,183	-1.4%	-5.0%	636
平成20年3月	2,283	4.6%	4.9%	716
平成20年4月	2,313	1.3%	-0.4%	618
平成20年5月	2,223	-3.9%	0.7%	510
平成20年6月	2,271	2.2%	4.2%	582
平成20年7月	2,265	-0.3%	-3.2%	578
平成20年8月	2,174	-4.0%	-4.9%	460
平成20年9月	2,327	7.0%	0.9%	619
平成20年10月	2,141	-8.0%	-9.5%	525
平成20年11月	2,156	0.7%	-6.9%	527
平成20年12月	2,155	0.0%	-3.1%	479









マンション(専有面積40～80㎡)㎡単価の動向

	京阪神				大阪				兵庫				京都			
	単価		件数		単価		件数		単価		件数		単価		件数	
		前月比	前年比			前月比	前年比			前月比	前年比		前月比	前年比		
平成17年1～3月	20.8	0.5%	3.5%	1,614	21.0	2.9%	2.9%	793	19.8	-2.0%	5.9%	600	23.1	1.8%	1.3%	221
平成17年4～6月	20.7	-0.5%	2.0%	1,851	20.5	-2.4%	0.5%	981	20.3	2.5%	5.7%	657	22.6	-2.2%	-3.0%	213
平成17年7～9月	20.8	0.5%	2.5%	1,623	20.5	0.0%	0.5%	837	20.3	0.0%	3.6%	607	23.6	4.4%	10.3%	179
平成17年10～12月	21.3	2.4%	2.9%	1,916	21.3	3.9%	4.4%	1,004	20.2	-0.5%	0.0%	702	24.9	5.5%	9.7%	210
平成18年1～3月	21.8	2.3%	4.8%	1,731	21.5	0.9%	2.4%	899	20.8	3.0%	5.1%	617	25.8	3.6%	11.7%	215
平成18年4～6月	22.1	1.4%	6.8%	1,952	22.2	3.3%	8.3%	1,014	21.0	1.0%	3.4%	690	24.7	-4.3%	9.3%	248
平成18年7～9月	22.7	2.7%	9.1%	1,703	23.1	4.1%	12.7%	901	21.1	0.5%	3.9%	586	25.4	2.8%	7.6%	216
平成18年10～12月	23.1	1.8%	8.5%	1,925	23.3	0.9%	9.4%	986	21.8	3.3%	7.9%	728	26.5	4.3%	6.4%	211
平成19年1～3月	23.6	2.2%	8.3%	1,968	23.8	2.1%	10.7%	1,017	21.9	0.5%	5.3%	706	27.7	4.5%	7.4%	245
平成19年4～6月	23.4	-0.8%	5.9%	1,927	23.7	-0.4%	6.8%	1,013	22.0	0.5%	4.8%	675	26.7	-3.6%	8.1%	239
平成19年7～9月	23.6	0.9%	4.0%	1,820	23.9	0.8%	3.5%	951	22.9	4.1%	8.5%	659	24.4	-8.6%	-3.9%	210
平成19年10～12月	24.6	4.2%	6.5%	1,945	24.3	1.7%	4.3%	1,010	24.1	5.2%	10.6%	682	26.7	9.4%	0.8%	253
平成20年1～3月	25.1	2.0%	6.4%	2,000	24.9	2.5%	4.6%	1,071	24.1	0.0%	10.0%	697	28.5	6.7%	2.9%	232
平成20年4～6月	24.7	-1.6%	5.6%	2,137	24.3	-2.4%	2.5%	1,095	24.2	0.4%	10.0%	748	27.6	-3.2%	3.4%	294
平成20年7～9月	24.4	-1.2%	3.4%	1,842	25.0	2.9%	4.6%	968	22.4	-7.4%	-2.2%	635	27.4	-0.7%	12.3%	239
平成20年10～12月	24.1	-1.2%	-2.0%	1,856	24.4	-2.4%	0.4%	948	23.0	2.7%	-4.6%	707	26.4	-3.6%	-1.1%	201
平成18年1月	21.8	1.4%	5.8%	329	21.5	-0.5%	0.9%	179	20.6	0.0%	6.7%	110	26.8	12.6%	21.3%	40
平成18年2月	21.8	0.0%	1.9%	702	21.7	0.9%	-0.5%	345	20.8	1.0%	4.0%	265	25.0	-6.7%	2.9%	92
平成18年3月	21.7	-0.5%	6.4%	700	21.2	-2.3%	5.5%	375	20.8	0.0%	4.5%	242	26.3	5.2%	16.4%	83
平成18年4月	22.2	2.3%	6.2%	715	22.3	5.2%	8.8%	370	21.6	3.8%	3.3%	264	23.3	-11.4%	2.6%	81
平成18年5月	22.0	-0.9%	6.3%	587	21.7	-2.7%	1.4%	294	21.6	0.0%	11.9%	213	24.5	5.2%	12.4%	80
平成18年6月	22.1	0.5%	7.8%	650	22.6	4.1%	13.0%	350	19.5	-9.7%	-4.9%	213	26.3	7.3%	13.4%	87
平成18年7月	22.4	1.4%	5.7%	581	22.7	0.4%	8.1%	318	20.2	3.6%	-3.8%	188	26.3	0.0%	15.4%	75
平成18年8月	23.0	2.7%	12.2%	538	23.4	3.1%	16.4%	280	21.5	6.4%	5.4%	196	25.9	-1.5%	12.1%	62
平成18年9月	22.8	-0.9%	10.7%	584	23.3	-0.4%	14.2%	303	21.5	0.0%	9.7%	202	24.2	-6.6%	-1.6%	79
平成18年10月	23.4	2.6%	10.9%	594	23.2	-0.4%	10.5%	293	22.4	4.2%	13.7%	238	27.7	14.5%	4.5%	63
平成18年11月	23.0	-1.7%	8.5%	733	23.3	0.4%	9.9%	369	21.9	-2.2%	8.4%	284	25.8	-6.9%	4.5%	80
平成18年12月	22.9	-0.4%	6.5%	598	23.4	0.4%	8.3%	324	21.1	-3.7%	2.4%	206	26.2	1.6%	10.1%	68
平成19年1月	23.6	3.1%	8.3%	377	24.1	3.0%	12.1%	199	20.4	-3.3%	-1.0%	137	31.7	21.0%	18.3%	41
平成19年2月	24.0	1.7%	10.1%	808	24.5	1.7%	12.9%	395	21.9	7.4%	5.3%	300	28.0	-11.7%	12.0%	113
平成19年3月	23.1	-3.8%	6.5%	783	22.9	-6.5%	8.0%	423	22.6	3.2%	8.7%	269	25.6	-8.6%	-2.7%	91
平成19年4月	23.1	0.0%	4.1%	741	23.5	2.6%	5.4%	372	22.0	-2.7%	1.9%	279	25.1	-2.0%	7.7%	90
平成19年5月	23.5	1.7%	6.8%	528	23.4	-0.4%	7.8%	279	22.0	0.0%	1.9%	185	28.5	13.5%	16.3%	64
平成19年6月	23.8	1.3%	7.7%	658	24.1	3.0%	6.6%	362	21.9	-0.5%	12.3%	211	27.1	-4.9%	3.0%	85
平成19年7月	23.6	-0.8%	5.4%	646	23.5	-2.5%	3.5%	325	23.0	5.0%	13.9%	229	25.7	-5.2%	-2.3%	92
平成19年8月	23.1	-2.1%	0.4%	576	23.5	0.0%	0.4%	301	22.4	-2.6%	4.2%	222	23.8	-7.4%	-8.1%	53
平成19年9月	24.1	4.3%	5.7%	598	24.8	5.5%	6.4%	325	23.3	4.0%	8.4%	208	23.0	-3.4%	-5.0%	65
平成19年10月	24.6	2.1%	5.1%	642	24.6	-0.8%	6.0%	331	23.6	1.3%	5.4%	222	26.8	16.5%	-3.2%	89
平成19年11月	23.9	-2.8%	3.9%	701	23.4	-4.9%	0.4%	383	23.5	-0.4%	7.3%	237	27.1	1.1%	5.0%	81
平成19年12月	25.3	5.9%	10.5%	602	25.1	7.3%	7.3%	296	25.3	7.7%	19.9%	223	26.1	-3.7%	-0.4%	83
平成20年1月	24.7	-2.4%	4.7%	399	24.5	-2.4%	1.7%	220	24.0	-5.1%	17.6%	126	27.1	3.8%	-14.5%	53
平成20年2月	25.1	1.6%	4.6%	801	24.9	1.6%	1.6%	430	24.3	1.3%	11.0%	281	28.3	4.4%	1.1%	90
平成20年3月	25.2	0.4%	9.1%	800	25.1	0.8%	9.6%	421	24.0	-1.2%	6.2%	290	29.6	4.6%	15.6%	89
平成20年4月	24.3	-3.6%	5.2%	772	23.6	-6.0%	0.4%	385	24.7	2.9%	12.3%	279	25.8	-12.8%	2.8%	108
平成20年5月	25.1	3.3%	6.8%	662	24.8	5.1%	6.0%	330	24.4	-1.2%	10.9%	237	28.1	8.9%	-1.4%	95
平成20年6月	24.8	-1.2%	4.2%	703	24.5	-1.2%	1.7%	380	23.4	-4.1%	6.8%	232	29.3	4.3%	8.1%	91
平成20年7月	24.0	-3.2%	1.7%	657	24.7	0.8%	5.1%	352	21.7	-7.3%	-5.7%	224	27.6	-5.8%	7.4%	81
平成20年8月	25.2	5.0%	9.1%	586	25.6	3.6%	8.9%	310	23.0	6.0%	2.7%	200	29.3	6.2%	23.1%	76
平成20年9月	24.0	-4.8%	-0.4%	599	24.7	-3.5%	-0.4%	306	22.6	-1.7%	-3.0%	211	25.3	-13.7%	10.0%	82
平成20年10月	24.8	3.3%	0.8%	672	24.8	0.4%	0.8%	339	24.5	8.4%	3.8%	258	25.6	1.2%	-4.5%	75
平成20年11月	23.7	-4.4%	-0.8%	586	24.7	-0.4%	5.6%	304	21.0	-14.3%	-10.6%	222	28.7	12.1%	5.9%	60
平成20年12月	23.6	-0.4%	-6.7%	598	23.6	-4.5%	-6.0%	305	23.1	10.0%	-8.7%	227	25.1	-12.5%	-3.8%	66

マンション平均価格の動向

	京阪神				大阪				兵庫				京都			
	平均価格		件数	平均価格	平均価格		件数	平均価格		件数	平均価格		件数			
	前月比	前年比			前月比	前年比		前月比	前年比		前月比	前年比				
平成17年1～3月	1,501	3.3%	2,351	1,480	3.6%	0.1%	1,149	1,518	3.0%	4.5%	891	1,529	2.5%	5.2%	311	
平成17年4～6月	1,467	-2.3%	2,417	1,460	-1.4%	-0.4%	1,251	1,490	-1.8%	0.6%	861	1,427	-6.7%	-8.0%	305	
平成17年7～9月	1,522	3.8%	2,333	1,485	1.8%	2.8%	1,201	1,555	4.3%	3.7%	856	1,580	10.7%	12.9%	276	
平成17年10～12月	1,542	1.3%	2,529	1,531	3.1%	7.2%	1,283	1,514	-2.6%	2.8%	962	1,688	6.8%	13.1%	284	
平成18年1～3月	1,570	1.8%	2,541	1,518	-0.9%	2.5%	1,273	1,603	5.9%	5.6%	960	1,687	0.0%	10.3%	308	
平成18年4～6月	1,596	1.6%	2,640	1,615	6.4%	10.7%	1,325	1,577	-1.6%	5.8%	975	1,572	-6.8%	10.1%	340	
平成18年7～9月	1,658	3.9%	2,439	1,609	-0.4%	8.3%	1,213	1,676	6.2%	7.8%	929	1,805	14.8%	14.3%	297	
平成18年10～12月	1,679	1.3%	2,599	1,678	4.3%	9.6%	1,294	1,677	0.1%	10.8%	1,012	1,691	-6.3%	0.2%	293	
平成19年1～3月	1,701	1.3%	2,849	1,701	1.3%	12.0%	1,421	1,665	-0.7%	3.9%	1,073	1,809	6.9%	7.2%	355	
平成19年4～6月	1,728	1.6%	2,637	1,748	2.8%	8.2%	1,389	1,703	2.3%	8.0%	933	1,707	-5.6%	8.6%	315	
平成19年7～9月	1,699	-1.6%	2,518	1,703	-2.6%	5.8%	1,296	1,696	-0.4%	1.2%	926	1,695	-0.7%	-6.1%	296	
平成19年10～12月	1,809	6.5%	2,630	1,758	3.2%	4.7%	1,338	1,885	11.1%	12.4%	942	1,801	6.2%	6.5%	350	
平成20年1～3月	1,818	0.5%	3,008	1,789	1.8%	5.2%	1,525	1,870	-0.8%	12.3%	1,114	1,784	-0.9%	-1.3%	369	
平成20年4～6月	1,792	-1.5%	2,881	1,784	-0.3%	2.0%	1,438	1,812	-3.1%	6.4%	1,048	1,761	-1.3%	3.1%	395	
平成20年7～9月	1,741	-2.8%	2,578	1,780	-0.2%	4.5%	1,323	1,679	-7.3%	-1.0%	944	1,765	0.2%	4.1%	311	
平成20年10～12月	1,726	-0.9%	2,491	1,766	-0.8%	0.4%	1,233	1,651	-1.7%	-12.4%	969	1,813	2.7%	0.7%	289	
平成18年1月	1,531	-1.1%	602	1,482	-4.3%	2.6%	304	1,549	2.9%	4.9%	236	1,703	2.0%	23.2%	62	
平成18年2月	1,581	3.3%	902	1,536	3.6%	2.7%	451	1,610	3.9%	7.2%	327	1,667	-2.1%	-3.0%	124	
平成18年3月	1,584	0.2%	1,037	1,523	-0.8%	2.4%	518	1,629	1.2%	4.6%	397	1,700	2.0%	16.4%	122	
平成18年4月	1,548	-2.3%	933	1,521	-0.1%	2.5%	461	1,614	-0.9%	8.0%	363	1,444	-15.1%	5.3%	109	
平成18年5月	1,616	4.4%	876	1,651	8.5%	13.9%	427	1,556	-3.6%	5.2%	332	1,656	14.7%	16.3%	117	
平成18年6月	1,628	0.7%	831	1,680	1.8%	16.1%	437	1,554	-0.1%	3.7%	280	1,608	-2.9%	6.4%	114	
平成18年7月	1,685	3.5%	847	1,631	-2.9%	9.6%	428	1,678	8.0%	5.8%	318	1,940	20.6%	17.0%	101	
平成18年8月	1,610	-4.5%	718	1,588	-2.6%	6.8%	360	1,620	-3.5%	4.5%	273	1,675	-13.7%	5.6%	85	
平成18年9月	1,671	3.8%	874	1,604	1.0%	8.3%	425	1,718	6.0%	12.5%	338	1,782	6.4%	20.2%	111	
平成18年10月	1,649	-1.3%	900	1,642	2.4%	9.4%	432	1,625	-5.4%	7.2%	360	1,759	-1.3%	1.7%	108	
平成18年11月	1,674	1.5%	885	1,687	2.7%	8.8%	449	1,690	4.0%	11.3%	347	1,542	-12.3%	-7.5%	89	
平成18年12月	1,719	2.7%	814	1,707	1.2%	10.3%	413	1,724	2.0%	14.5%	305	1,754	13.7%	5.1%	96	
平成19年1月	1,678	-2.4%	695	1,648	-3.5%	11.2%	341	1,646	-4.5%	6.3%	264	1,888	7.6%	10.9%	90	
平成19年2月	1,721	2.6%	1,067	1,725	4.7%	12.3%	541	1,694	2.9%	5.2%	390	1,780	-5.7%	6.8%	136	
平成19年3月	1,695	-1.5%	1,087	1,709	-0.9%	12.2%	539	1,651	-2.5%	1.4%	419	1,783	0.2%	4.9%	129	
平成19年4月	1,712	1.0%	969	1,725	0.9%	13.4%	508	1,679	1.7%	4.0%	344	1,755	-1.6%	21.5%	117	
平成19年5月	1,712	0.0%	742	1,751	1.5%	6.1%	384	1,678	-0.1%	7.8%	273	1,646	-6.2%	-0.6%	85	
平成19年6月	1,756	2.6%	926	1,770	1.1%	5.4%	497	1,752	4.4%	12.7%	316	1,704	3.5%	6.0%	113	
平成19年7月	1,675	-4.6%	911	1,692	-4.4%	3.7%	445	1,677	-4.3%	-0.1%	340	1,606	-5.8%	-17.2%	126	
平成19年8月	1,674	-0.1%	742	1,604	-5.2%	1.0%	400	1,740	3.8%	7.4%	270	1,819	13.3%	8.6%	72	
平成19年9月	1,747	4.4%	865	1,801	12.3%	12.3%	451	1,679	-3.5%	-2.3%	316	1,717	-5.6%	-3.6%	98	
平成19年10月	1,782	2.0%	998	1,719	-4.6%	4.7%	486	1,833	9.2%	12.8%	376	1,865	8.6%	6.0%	136	
平成19年11月	1,788	0.3%	824	1,756	2.2%	4.1%	435	1,869	2.0%	10.6%	280	1,711	-8.3%	11.0%	109	
平成19年12月	1,864	4.3%	808	1,806	2.8%	5.8%	417	1,968	5.3%	14.2%	286	1,810	5.8%	3.2%	105	
平成20年1月	1,794	-3.8%	720	1,731	-4.2%	5.0%	351	1,912	-2.8%	16.2%	275	1,681	-7.1%	-11.0%	94	
平成20年2月	1,821	1.5%	1,083	1,773	2.4%	2.8%	538	1,849	-3.3%	9.1%	417	1,935	15.1%	8.7%	128	
平成20年3月	1,830	0.5%	1,205	1,835	3.5%	7.4%	636	1,862	0.7%	12.8%	422	1,719	-11.2%	-3.6%	147	
平成20年4月	1,774	-3.1%	966	1,766	-3.8%	2.4%	458	1,779	-4.5%	6.0%	374	1,785	3.8%	1.7%	134	
平成20年5月	1,845	4.0%	895	1,792	1.5%	2.3%	450	1,922	8.0%	14.5%	319	1,839	3.0%	11.7%	126	
平成20年6月	1,761	-4.6%	1,020	1,793	0.1%	1.3%	530	1,749	-9.0%	-0.2%	355	1,664	-9.5%	-2.3%	135	
平成20年7月	1,746	-0.9%	929	1,763	-1.7%	4.2%	493	1,658	-5.2%	-1.1%	327	1,930	16.0%	20.2%	109	
平成20年8月	1,739	-0.4%	740	1,770	0.4%	10.3%	373	1,661	0.2%	-4.5%	275	1,849	-4.2%	1.6%	92	
平成20年9月	1,738	-0.1%	909	1,806	2.0%	0.3%	457	1,714	3.2%	2.1%	342	1,531	-17.2%	-10.8%	110	
平成20年10月	1,751	0.7%	876	1,794	-0.7%	4.4%	435	1,685	-1.7%	-8.1%	346	1,797	17.4%	-3.6%	95	
平成20年11月	1,703	-2.7%	832	1,742	-2.9%	-0.8%	399	1,592	-5.5%	-14.8%	333	1,919	6.8%	12.2%	100	
平成20年12月	1,723	1.2%	783	1,758	0.9%	-2.7%	399	1,677	5.3%	-14.8%	290	1,717	-10.5%	-5.1%	94	

戸建住宅の平均価格の動向

	京阪神				大阪				兵庫				京都							
	平均価格	前月比		前年比	件数	平均価格	前月比		前年比	件数	平均価格	前月比		前年比	件数	平均価格	前月比		前年比	件数
		前月比	前年比				前月比	前年比				前月比	前年比				前月比	前年比		
平成17年1～3月	2,149	-2.6%	-3.0%	1,592	2,070	-3.4%	-2.0%	778	2,400	1.3%	-0.1%	500	1,942	-7.1%	-11.3%	314				
平成17年4～6月	2,073	-3.5%	-6.2%	1,743	1,965	-5.1%	-4.8%	839	2,230	-7.1%	-12.2%	540	2,093	7.8%	-1.6%	364				
平成17年7～9月	2,132	2.8%	0.4%	1,546	2,022	2.9%	-2.1%	766	2,299	3.1%	0.7%	460	2,154	2.9%	6.3%	320				
平成17年10～12月	2,170	1.8%	-1.7%	1,722	2,131	5.4%	-0.6%	822	2,287	-0.5%	-3.5%	543	2,083	-3.3%	-0.4%	357				
平成18年1～3月	2,261	4.2%	5.2%	1,646	2,172	1.9%	4.9%	828	2,321	1.5%	-3.3%	506	2,399	15.2%	23.5%	312				
平成18年4～6月	2,198	-2.8%	6.0%	1,736	2,114	-2.7%	7.6%	857	2,251	-3.0%	0.9%	516	2,324	-3.1%	11.0%	363				
平成18年7～9月	2,244	2.1%	5.3%	1,520	2,166	2.5%	7.1%	774	2,345	4.2%	2.0%	452	2,295	-1.2%	6.6%	294				
平成18年10～12月	2,291	2.1%	5.6%	1,678	2,219	2.5%	4.1%	822	2,365	0.9%	3.4%	494	2,354	2.6%	13.0%	362				
平成19年1～3月	2,224	-2.9%	-1.6%	1,657	2,098	-5.4%	-3.4%	817	2,425	2.6%	4.5%	524	2,216	-5.9%	-7.6%	316				
平成19年4～6月	2,240	0.7%	1.9%	1,713	2,139	2.0%	1.2%	881	2,407	-0.8%	6.9%	508	2,250	1.5%	-3.2%	324				
平成19年7～9月	2,312	3.3%	3.0%	1,510	2,173	1.6%	0.3%	721	2,522	4.8%	7.6%	487	2,307	2.5%	0.5%	302				
平成19年10～12月	2,308	-0.2%	0.7%	1,710	2,333	7.4%	5.1%	830	2,325	-7.8%	-1.7%	531	2,222	-3.7%	-5.6%	349				
平成20年1～3月	2,231	-3.3%	0.3%	1,739	2,168	-7.1%	3.3%	842	2,362	1.6%	-2.6%	536	2,182	-1.8%	-1.6%	361				
平成20年4～6月	2,272	1.8%	1.4%	1,710	2,158	-0.5%	0.9%	819	2,382	0.8%	-1.0%	531	2,370	8.6%	5.3%	360				
平成20年7～9月	2,263	-0.4%	-2.1%	1,657	2,141	-0.8%	-1.5%	736	2,383	0.0%	-5.5%	560	2,325	-1.9%	0.8%	361				
平成20年10～12月	2,151	-5.0%	-6.8%	1,531	2,089	-2.4%	-10.5%	719	2,282	-4.3%	-1.9%	477	2,096	-9.9%	-5.7%	335				
平成18年1月	2,337	6.1%	13.2%	466	2,204	2.8%	10.8%	233	2,457	5.7%	5.6%	131	2,486	15.7%	39.0%	102				
平成18年2月	2,204	-5.7%	1.4%	556	2,140	-2.9%	0.8%	281	2,034	-17.2%	-16.1%	178	2,704	8.8%	41.1%	97				
平成18年3月	2,254	2.3%	3.2%	624	2,177	1.7%	4.8%	314	2,490	22.4%	2.4%	197	2,059	-23.9%	0.1%	113				
平成18年4月	2,182	-3.2%	9.3%	605	2,107	-3.2%	11.1%	310	2,118	-14.9%	-1.2%	171	2,459	19.4%	21.3%	124				
平成18年5月	2,293	5.1%	4.8%	559	2,234	6.0%	5.8%	267	2,427	14.6%	3.0%	168	2,238	-9.0%	7.0%	124				
平成18年6月	2,123	-7.4%	4.0%	572	2,006	-10.2%	6.4%	280	2,211	-8.9%	1.4%	177	2,271	1.5%	5.1%	115				
平成18年7月	2,242	5.6%	10.4%	534	2,252	12.3%	26.9%	263	2,280	3.1%	-5.6%	159	2,163	-4.8%	1.2%	112				
平成18年8月	2,250	0.4%	2.7%	442	2,134	-5.2%	-0.9%	233	2,384	4.6%	8.5%	131	2,373	9.7%	3.9%	78				
平成18年9月	2,241	-0.4%	2.5%	544	2,110	-1.1%	-3.0%	278	2,376	-0.3%	4.1%	162	2,379	0.3%	14.2%	104				
平成18年10月	2,283	1.9%	7.7%	627	2,265	7.3%	6.4%	307	2,179	-8.3%	0.6%	179	2,456	3.2%	21.5%	141				
平成18年11月	2,297	0.6%	4.8%	556	2,235	-1.3%	5.3%	276	2,471	13.4%	4.5%	168	2,188	-10.9%	5.2%	112				
平成18年12月	2,294	-0.1%	4.1%	495	2,140	-4.3%	-0.1%	239	2,470	0.0%	6.2%	147	2,394	9.4%	11.4%	109				
平成19年1月	2,204	-3.9%	-5.7%	396	2,038	-4.8%	-7.5%	179	2,542	2.9%	3.5%	139	1,983	-17.2%	-20.2%	78				
平成19年2月	2,298	4.3%	4.3%	561	2,137	4.9%	-0.1%	282	2,478	-2.5%	21.8%	179	2,432	22.6%	-10.1%	100				
平成19年3月	2,176	-5.3%	-3.5%	700	2,097	-1.9%	-3.7%	356	2,301	-7.1%	-7.6%	206	2,192	-9.9%	6.5%	138				
平成19年4月	2,323	6.8%	6.5%	610	2,188	4.3%	3.8%	308	2,576	12.0%	21.6%	162	2,327	6.2%	-5.4%	140				
平成19年5月	2,208	-5.0%	-3.7%	524	2,102	-3.9%	-5.9%	266	2,404	-6.7%	-0.9%	163	2,169	-6.8%	-3.1%	95				
平成19年6月	2,180	-1.3%	2.7%	579	2,123	1.0%	5.8%	307	2,259	-6.0%	2.2%	183	2,215	2.1%	-2.5%	89				
平成19年7月	2,339	7.3%	4.3%	546	2,257	6.3%	0.2%	255	2,459	8.9%	7.9%	182	2,331	5.2%	7.8%	109				
平成19年8月	2,285	-2.3%	1.6%	433	2,104	-6.8%	-1.4%	210	2,589	5.3%	8.6%	132	2,261	-3.0%	-4.7%	91				
平成19年9月	2,307	1.0%	2.9%	531	2,145	1.9%	1.7%	256	2,537	-2.0%	6.8%	173	2,323	2.7%	-2.4%	102				
平成19年10月	2,365	2.5%	3.6%	643	2,430	13.3%	7.3%	324	2,271	-10.5%	4.2%	190	2,342	0.8%	-4.6%	129				
平成19年11月	2,316	-2.1%	0.8%	568	2,243	-7.7%	0.4%	269	2,419	6.5%	-2.1%	179	2,327	-0.6%	6.4%	120				
平成19年12月	2,224	-4.0%	-3.1%	499	2,302	2.6%	7.6%	237	2,285	-5.5%	-7.5%	162	1,941	-16.6%	-18.9%	100				
平成20年1月	2,213	-0.5%	0.4%	387	2,223	-3.4%	9.1%	187	2,287	0.1%	-10.0%	126	2,060	6.1%	3.9%	74				
平成20年2月	2,183	-1.4%	-5.0%	636	2,039	-8.3%	-4.6%	310	2,386	4.3%	-3.7%	189	2,228	8.2%	-8.4%	137				
平成20年3月	2,283	4.6%	4.9%	716	2,254	10.5%	7.5%	345	2,385	0.0%	3.7%	221	2,199	-1.3%	0.3%	150				
平成20年4月	2,313	1.3%	-0.4%	618	2,206	-2.1%	0.8%	300	2,321	-2.7%	-9.9%	176	2,530	15.1%	8.7%	142				
平成20年5月	2,223	-3.9%	0.7%	510	2,102	-4.7%	0.0%	244	2,417	4.1%	0.5%	167	2,195	-13.2%	1.2%	99				
平成20年6月	2,271	2.2%	4.2%	582	2,154	2.5%	1.5%	275	2,409	-0.3%	6.6%	188	2,324	5.9%	4.9%	119				
平成20年7月	2,265	-0.3%	-3.2%	578	2,210	2.6%	-2.1%	265	2,355	-2.2%	-4.2%	184	2,248	-3.3%	-3.6%	129				
平成20年8月	2,174	-4.0%	-4.9%	460	2,077	-6.0%	-1.3%	193	2,296	-2.5%	-11.3%	169	2,156	-4.1%	-4.6%	98				
平成20年9月	2,327	7.0%	0.9%	619	2,119	2.0%	-1.2%	278	2,479	8.0%	-2.3%	207	2,523	17.0%	8.6%	134				
平成20年10月	2,141	-8.0%	-9.5%	525	2,051	-3.2%	-15.6%	236	2,253	-9.1%	-0.8%	167	2,161	-14.3%	-7.7%	122				
平成20年11月	2,156	0.7%	-6.9%	527	2,117	3.2%	-5.6%	257	2,297	2.0%	-5.0%	151	2,061	-4.6%	-11.4%	119				
平成20年12月	2,155	0.0%	-3.1%	479	2,096	-1.0%	-8.9%	226	2,297	0.0%	0.5%	159	2,055	-0.3%	5.9%	94				