

指定流通機構の物件動向（平成20年9月）

この調査は、(財)東日本不動産流通機構及び(社)近畿圏不動産流通機構に成約報告のあった取引事例を集計したものである。

1. 首都圏の状況

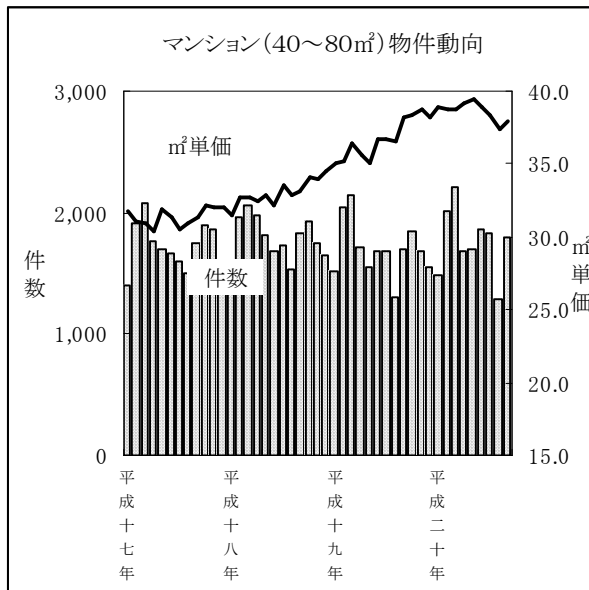
平成20年9月の首都圏マンション成約平均㎡単価（専有面積40～80㎡）は38.0万円と前月比は4ヶ月ぶりにプラスに、前年比は2年8ヶ月ぶりのマイナスとなった。成約平均価格は2,597万円と前月比では4ヶ月ぶりにプラスに、前年比では引き続きプラスとなった。成約件数は2,506件と前月比では3ヶ月ぶりにプラスに前年比では5ヶ月連続してプラスとなった。

戸建住宅の成約平均価格は、3,472万円と前月比では再びプラスに、前年比では8ヶ月連続してマイナスとなった。

(1) マンション（専有面積40～80㎡）㎡単価の動向

- ・首都圏平均 38.0万円
 (前月比 + 1.6%)
 (前年同月比 - 0.5%)

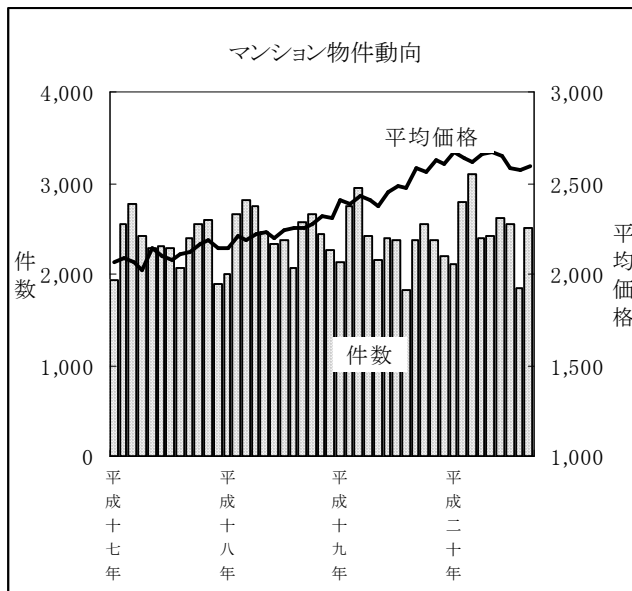
マンション(専有面積40～80㎡)㎡単価の動向



| | 首都圏 | | | |
|-------------|------|-------|-------|-------|
| | 単価 | 前年比 | | 件数 |
| | | 前月比 | 前年比 | |
| 平成17年1～3月 | 31.2 | 2.6% | 4.3% | 5,383 |
| 平成17年4～6月 | 31.2 | 0.0% | 2.6% | 5,118 |
| 平成17年7～9月 | 31.0 | -0.6% | 1.6% | 4,855 |
| 平成17年10～12月 | 32.1 | 3.5% | 5.6% | 5,156 |
| 平成18年1～3月 | 32.4 | 0.9% | 3.8% | 5,470 |
| 平成18年4～6月 | 32.5 | 0.3% | 4.2% | 5,473 |
| 平成18年7～9月 | 33.2 | 2.2% | 7.1% | 5,099 |
| 平成18年10～12月 | 34.2 | 3.0% | 6.5% | 5,317 |
| 平成19年1～3月 | 35.6 | 4.1% | 9.9% | 5,699 |
| 平成19年4～6月 | 35.8 | 0.6% | 10.2% | 4,942 |
| 平成19年7～9月 | 37.2 | 3.9% | 12.0% | 4,689 |
| 平成19年10～12月 | 38.4 | 3.2% | 12.3% | 5,076 |
| 平成20年1～3月 | 38.8 | 1.0% | 9.0% | 5,684 |
| 平成20年4～6月 | 39.2 | 1.0% | 9.5% | 5,243 |
| 平成20年7～9月 | 38.0 | -3.1% | 2.2% | 4,899 |
| 平成19年9月 | 38.2 | 4.7% | 15.4% | 1,692 |
| 平成19年10月 | 38.3 | 0.3% | 12.3% | 1,845 |
| 平成19年11月 | 38.8 | 1.3% | 14.1% | 1,680 |
| 平成19年12月 | 38.2 | -1.5% | 10.7% | 1,551 |
| 平成20年1月 | 38.9 | 1.8% | 10.8% | 1,476 |
| 平成20年2月 | 38.8 | -0.3% | 10.2% | 2,006 |
| 平成20年3月 | 38.8 | 0.0% | 6.6% | 2,202 |
| 平成20年4月 | 39.2 | 1.0% | 10.1% | 1,681 |
| 平成20年5月 | 39.4 | 0.5% | 12.6% | 1,692 |
| 平成20年6月 | 38.9 | -1.3% | 6.0% | 1,870 |
| 平成20年7月 | 38.3 | -1.5% | 4.4% | 1,825 |
| 平成20年8月 | 37.4 | -2.3% | 2.5% | 1,284 |
| 平成20年9月 | 38.0 | 1.6% | -0.5% | 1,790 |

(2) マンション平均価格の動向

- ・首都圏平均 2,597万円
(前月比 + 1.0%)
(前年同月比 + 0.8%)
- *成約件数 2,506件
(前月比 + 36.4%)
(前年同月比 + 5.2%)

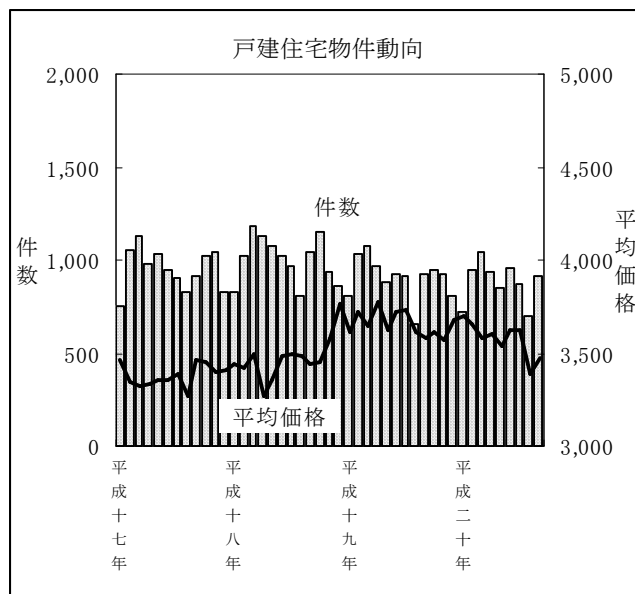


マンション平均価格の動向

| | 首都圏 | | | 件数 |
|-------------|-------|-------|-------|-------|
| | 平均価格 | | 前年比 | |
| | 前月比 | 前年比 | | |
| 平成17年1～3月 | 2,072 | 1.0% | 3.0% | 7,266 |
| 平成17年4～6月 | 2,088 | 0.8% | 2.8% | 7,013 |
| 平成17年7～9月 | 2,103 | 0.7% | 3.8% | 6,737 |
| 平成17年10～12月 | 2,167 | 3.0% | 5.6% | 7,023 |
| 平成18年1～3月 | 2,184 | 0.8% | 5.4% | 7,477 |
| 平成18年4～6月 | 2,214 | 1.4% | 6.0% | 7,528 |
| 平成18年7～9月 | 2,249 | 1.6% | 6.9% | 7,006 |
| 平成18年10～12月 | 2,300 | 2.2% | 6.1% | 7,367 |
| 平成19年1～3月 | 2,407 | 4.7% | 10.2% | 7,818 |
| 平成19年4～6月 | 2,411 | 0.2% | 8.9% | 6,963 |
| 平成19年7～9月 | 2,516 | 4.3% | 11.9% | 6,584 |
| 平成19年10～12月 | 2,597 | 3.2% | 12.9% | 7,133 |
| 平成20年1～3月 | 2,639 | 1.6% | 9.6% | 7,987 |
| 平成20年4～6月 | 2,657 | 0.7% | 10.2% | 7,449 |
| 平成20年7～9月 | 2,585 | -2.7% | 2.7% | 6,884 |
| 平成19年9月 | 2,577 | 4.2% | 14.5% | 2,381 |
| 平成19年10月 | 2,555 | -0.9% | 12.5% | 2,556 |
| 平成19年11月 | 2,631 | 3.0% | 13.3% | 2,380 |
| 平成19年12月 | 2,608 | -0.9% | 13.0% | 2,197 |
| 平成20年1月 | 2,670 | 2.4% | 11.1% | 2,100 |
| 平成20年2月 | 2,640 | -1.1% | 10.8% | 2,798 |
| 平成20年3月 | 2,618 | -0.8% | 7.6% | 3,089 |
| 平成20年4月 | 2,661 | 1.6% | 10.8% | 2,404 |
| 平成20年5月 | 2,669 | 0.3% | 12.4% | 2,425 |
| 平成20年6月 | 2,643 | -1.0% | 7.7% | 2,620 |
| 平成20年7月 | 2,583 | -2.3% | 3.9% | 2,541 |
| 平成20年8月 | 2,571 | -0.5% | 3.9% | 1,837 |
| 平成20年9月 | 2,597 | 1.0% | 0.8% | 2,506 |

(3) 戸建住宅平均価格の動向

- ・首都圏平均 3,472万円
(前月比 + 2.5%)
(前年同月比 - 3.1%)
- *成約件数 919件
(前月比 + 31.7%)
(前年同月比 - 0.9%)



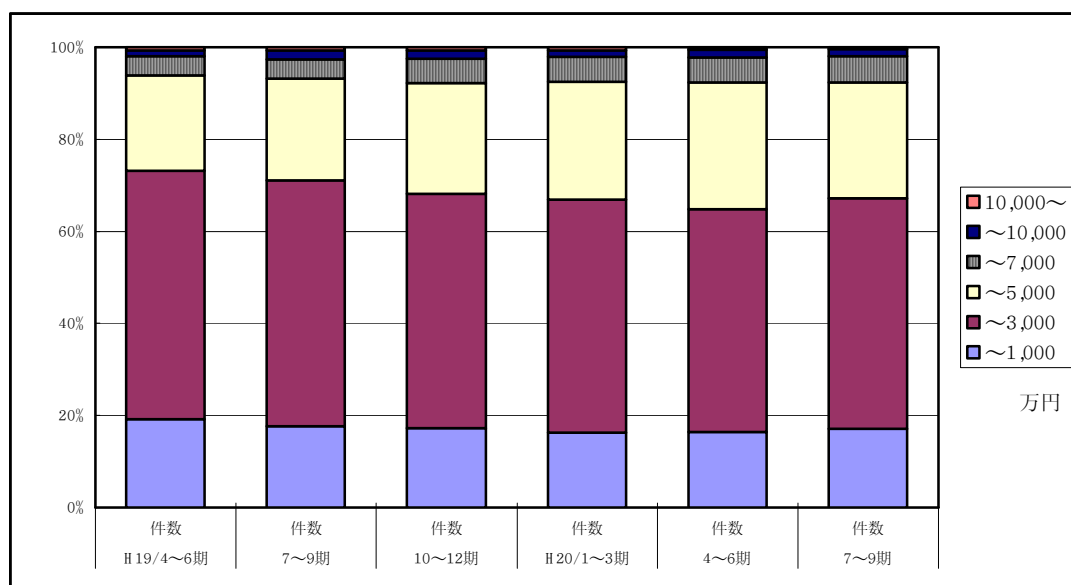
戸建住宅の平均価格の動向

| | 首都圏 | | | 件数 |
|-------------|-------|-------|-------|-------|
| | 平均価格 | | 前年比 | |
| | 前月比 | 前年比 | | |
| 平成17年1～3月 | 3,365 | -2.8% | 0.4% | 2,932 |
| 平成17年4～6月 | 3,347 | -0.5% | -2.4% | 2,958 |
| 平成17年7～9月 | 3,374 | 0.8% | 1.5% | 2,639 |
| 平成17年10～12月 | 3,418 | 1.3% | -1.3% | 2,885 |
| 平成18年1～3月 | 3,456 | 1.1% | 2.7% | 3,037 |
| 平成18年4～6月 | 3,368 | -2.5% | 0.6% | 3,234 |
| 平成18年7～9月 | 3,473 | 3.1% | 2.9% | 2,815 |
| 平成18年10～12月 | 3,584 | 3.2% | 4.8% | 2,944 |
| 平成19年1～3月 | 3,661 | 2.2% | 5.9% | 2,912 |
| 平成19年4～6月 | 3,707 | 1.2% | 10.0% | 2,771 |
| 平成19年7～9月 | 3,644 | -1.7% | 4.9% | 2,506 |
| 平成19年10～12月 | 3,618 | -0.7% | 1.0% | 2,671 |
| 平成20年1～3月 | 3,640 | 0.6% | -0.6% | 2,713 |
| 平成20年4～6月 | 3,590 | -1.4% | -3.1% | 2,744 |
| 平成20年7～9月 | 3,501 | -2.5% | -3.9% | 2,484 |
| 平成19年9月 | 3,584 | -0.8% | 4.2% | 927 |
| 平成19年10月 | 3,614 | 0.8% | 4.6% | 943 |
| 平成19年11月 | 3,573 | -1.1% | -0.2% | 922 |
| 平成19年12月 | 3,673 | 2.8% | -2.3% | 806 |
| 平成20年1月 | 3,697 | 0.7% | 2.4% | 723 |
| 平成20年2月 | 3,658 | -1.1% | -1.6% | 946 |
| 平成20年3月 | 3,584 | -2.0% | -1.7% | 1,044 |
| 平成20年4月 | 3,603 | 0.5% | -4.6% | 939 |
| 平成20年5月 | 3,541 | -1.7% | -2.2% | 851 |
| 平成20年6月 | 3,622 | 2.3% | -2.5% | 954 |
| 平成20年7月 | 3,625 | 0.1% | -2.7% | 867 |
| 平成20年8月 | 3,386 | -6.6% | -6.3% | 698 |
| 平成20年9月 | 3,472 | 2.5% | -3.1% | 919 |

(4) マンション成約件数 価格帯別構成比／四半期別

【首都圏】

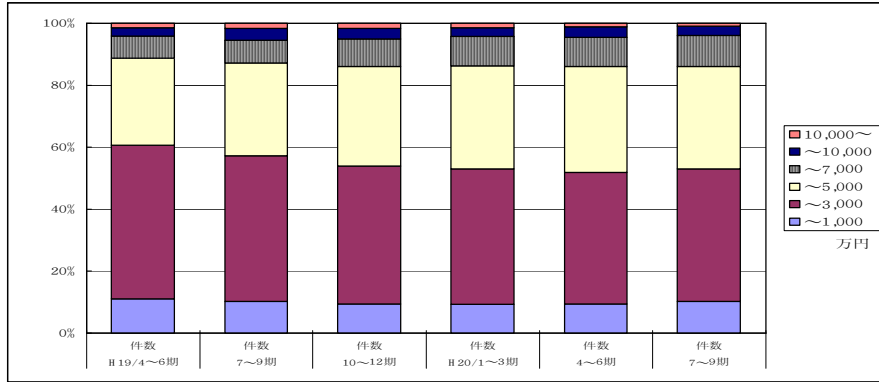
| | 万円 | H 19/4～6期 | | 7～9期 | | 10～12期 | | H 20/1～3期 | | 4～6期 | | 7～9期 | |
|--------|---------|-----------|--------|-------|--------|--------|--------|-----------|--------|-------|--------|-------|--------|
| | | 件数 | 構成比 | 件数 | 構成比 | 件数 | 構成比 | 件数 | 構成比 | 件数 | 構成比 | 件数 | 構成比 |
| 成 約 | ～1,000 | 1,333 | 19.1% | 1,164 | 17.7% | 1,231 | 17.3% | 1,296 | 16.2% | 1,225 | 16.4% | 1,181 | 17.2% |
| | ～3,000 | 3,760 | 54.0% | 3,513 | 53.4% | 3,628 | 50.9% | 4,046 | 50.7% | 3,608 | 48.5% | 3,445 | 50.0% |
| | ～5,000 | 1,442 | 20.7% | 1,460 | 22.2% | 1,721 | 24.1% | 2,043 | 25.6% | 2,042 | 27.4% | 1,734 | 25.2% |
| | ～7,000 | 291 | 4.2% | 276 | 4.2% | 374 | 5.2% | 440 | 5.5% | 410 | 5.5% | 389 | 5.7% |
| | ～10,000 | 91 | 1.3% | 122 | 1.8% | 127 | 1.8% | 110 | 1.4% | 127 | 1.7% | 106 | 1.5% |
| | 10,000～ | 46 | 0.7% | 49 | 0.7% | 52 | 0.7% | 52 | 0.6% | 37 | 0.5% | 29 | 0.4% |
| | 合計 | 6,963 | 100.0% | 6,584 | 100.0% | 7,133 | 100.0% | 7,987 | 100.0% | 7,449 | 100.0% | 6,884 | 100.0% |



都県別 マンション成約価格帯別構成比 /四半期/

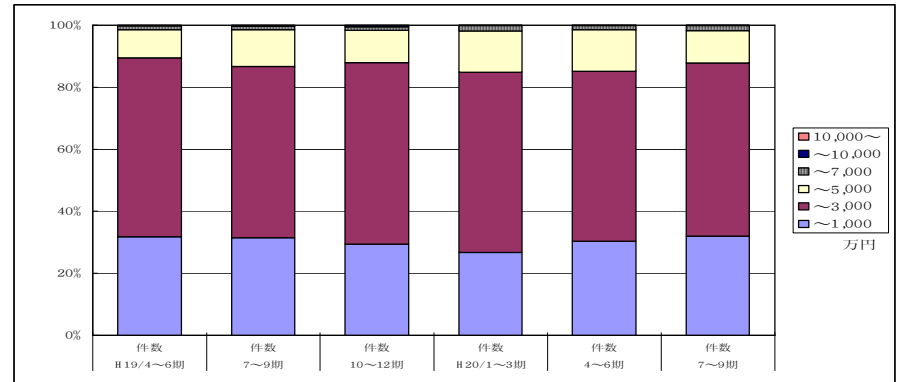
【東京】

| 成約 | 万円 | H 19/4～6期 | | 7～9期 | | 10～12期 | | H 20/1～3期 | | 4～6期 | | 7～9期 | |
|---------|-------|-----------|-------|--------|-------|--------|-------|-----------|-------|--------|-------|--------|-----|
| | | 件数 | 構成比 | 件数 | 構成比 | 件数 | 構成比 | 件数 | 構成比 | 件数 | 構成比 | 件数 | 構成比 |
| | | ～1,000 | 347 | 11.1% | 299 | 10.3% | 300 | 9.4% | 328 | 9.2% | 325 | 9.4% | 315 |
| ～3,000 | 1,549 | 49.6% | 1,369 | 47.0% | 1,426 | 44.5% | 1,560 | 43.8% | 1,471 | 42.5% | 1,326 | 42.7% | |
| ～5,000 | 876 | 28.0% | 874 | 30.0% | 1,030 | 32.1% | 1,190 | 33.4% | 1,187 | 34.2% | 1,030 | 33.2% | |
| ～7,000 | 224 | 7.2% | 211 | 7.2% | 285 | 8.9% | 335 | 9.4% | 325 | 9.4% | 307 | 9.9% | |
| ～10,000 | 85 | 2.7% | 114 | 3.9% | 111 | 3.5% | 101 | 2.8% | 119 | 3.4% | 95 | 3.1% | |
| 10,000～ | 44 | 1.4% | 48 | 1.6% | 52 | 1.6% | 50 | 1.4% | 37 | 1.1% | 28 | 0.9% | |
| 合計 | 3,125 | 100.0% | 2,915 | 100.0% | 3,204 | 100.0% | 3,564 | 100.0% | 3,464 | 100.0% | 3,101 | 100.0% | |



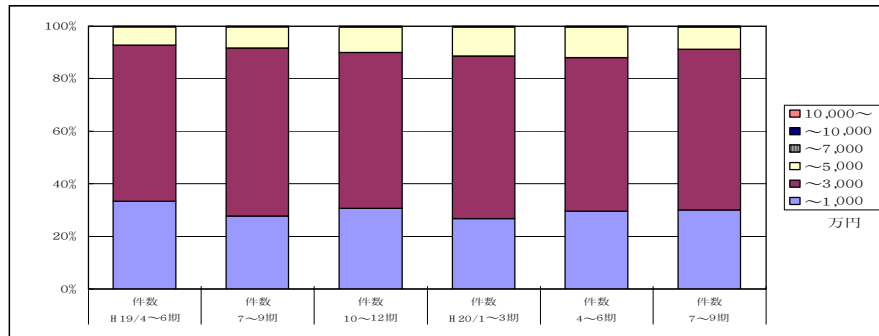
【千葉】

| 成約 | 万円 | H 19/4～6期 | | 7～9期 | | 10～12期 | | H 20/1～3期 | | 4～6期 | | 7～9期 | |
|---------|-------|-----------|-------|--------|-------|--------|-------|-----------|-------|--------|-----|--------|-----|
| | | 件数 | 構成比 | 件数 | 構成比 | 件数 | 構成比 | 件数 | 構成比 | 件数 | 構成比 | 件数 | 構成比 |
| | | ～1,000 | 323 | 31.8% | 316 | 31.4% | 316 | 29.4% | 328 | 26.8% | 329 | 30.3% | 316 |
| ～3,000 | 585 | 57.6% | 557 | 55.3% | 630 | 58.6% | 710 | 57.9% | 595 | 54.8% | 549 | 55.7% | |
| ～5,000 | 92 | 9.1% | 119 | 11.8% | 112 | 10.4% | 163 | 13.3% | 146 | 13.4% | 103 | 10.4% | |
| ～7,000 | 13 | 1.3% | 11 | 1.1% | 13 | 1.2% | 22 | 1.8% | 15 | 1.4% | 17 | 1.7% | |
| ～10,000 | 2 | 0.2% | 4 | 0.4% | 5 | 0.4% | 1 | 0.1% | 1 | 0.1% | 1 | 0.1% | |
| 10,000～ | 0 | 0.0% | 0 | 0.0% | 0 | 0.0% | 1 | 0.1% | 0 | 0.0% | 0 | 0.0% | |
| 合計 | 1,015 | 100.0% | 1,007 | 100.0% | 1,076 | 100.0% | 1,225 | 100.0% | 1,086 | 100.0% | 986 | 100.0% | |



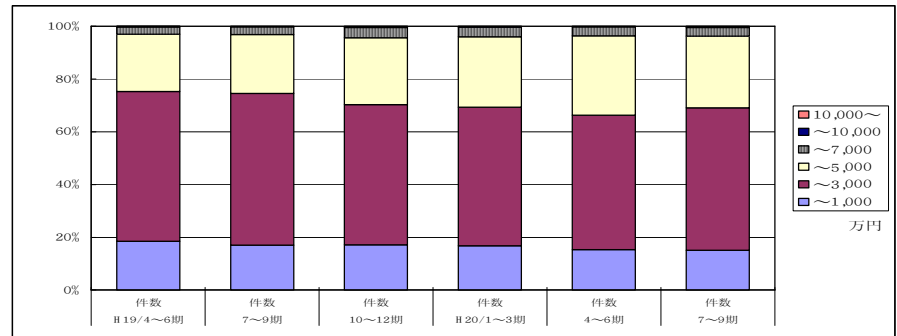
【埼玉】

| 成約 | 万円 | H 19/4～6期 | | 7～9期 | | 10～12期 | | H 20/1～3期 | | 4～6期 | | 7～9期 | |
|---------|-----|-----------|-----|--------|-----|--------|-------|-----------|-----|--------|-----|--------|-----|
| | | 件数 | 構成比 | 件数 | 構成比 | 件数 | 構成比 | 件数 | 構成比 | 件数 | 構成比 | 件数 | 構成比 |
| | | ～1,000 | 317 | 33.4% | 247 | 27.8% | 283 | 30.7% | 275 | 26.7% | 264 | 29.5% | 256 |
| ～3,000 | 564 | 59.4% | 568 | 63.9% | 548 | 59.3% | 637 | 61.9% | 523 | 58.5% | 519 | 61.1% | |
| ～5,000 | 66 | 6.9% | 72 | 8.1% | 89 | 9.6% | 113 | 11.0% | 103 | 11.5% | 73 | 8.6% | |
| ～7,000 | 3 | 0.3% | 2 | 0.2% | 4 | 0.4% | 4 | 0.4% | 4 | 0.5% | 1 | 0.1% | |
| ～10,000 | 0 | 0.0% | 0 | 0.0% | 0 | 0.0% | 0 | 0.0% | 0 | 0.0% | 1 | 0.1% | |
| 10,000～ | 0 | 0.0% | 0 | 0.0% | 0 | 0.0% | 0 | 0.0% | 0 | 0.0% | 0 | 0.0% | |
| 合計 | 950 | 100.0% | 889 | 100.0% | 924 | 100.0% | 1,029 | 100.0% | 894 | 100.0% | 850 | 100.0% | |



【神奈川】

| 成約 | 万円 | H 19/4～6期 | | 7～9期 | | 10～12期 | | H 20/1～3期 | | 4～6期 | | 7～9期 | |
|---------|-------|-----------|-------|--------|-------|--------|-------|-----------|-------|--------|-------|--------|-----|
| | | 件数 | 構成比 | 件数 | 構成比 | 件数 | 構成比 | 件数 | 構成比 | 件数 | 構成比 | 件数 | 構成比 |
| | | ～1,000 | 346 | 18.5% | 302 | 17.0% | 332 | 17.2% | 365 | 16.8% | 307 | 15.3% | 294 |
| ～3,000 | 1,062 | 56.7% | 1,019 | 57.5% | 1,024 | 53.1% | 1,139 | 52.5% | 1,019 | 50.9% | 1,051 | 54.0% | |
| ～5,000 | 408 | 21.8% | 395 | 22.3% | 490 | 25.4% | 577 | 26.6% | 606 | 30.2% | 528 | 27.1% | |
| ～7,000 | 51 | 2.7% | 52 | 2.9% | 72 | 3.7% | 79 | 3.7% | 66 | 3.3% | 64 | 3.3% | |
| ～10,000 | 4 | 0.2% | 4 | 0.2% | 11 | 0.6% | 8 | 0.4% | 7 | 0.3% | 9 | 0.4% | |
| 10,000～ | 2 | 0.1% | 1 | 0.1% | 0 | 0.0% | 1 | 0.0% | 0 | 0.0% | 1 | 0.1% | |
| 合計 | 1,873 | 100.0% | 1,773 | 100.0% | 1,929 | 100.0% | 2,169 | 100.0% | 2,005 | 100.0% | 1,947 | 100.0% | |



(5) 東京都の土地(面積100~200㎡)の成約報告件数の推移

| ㎡単価 | | 平成20年 | | | | | |
|----------|-----|-------|-------|--------|-------|-------|-------|
| | | 4~6月 | 7~9月 | 10~12月 | 1~3月 | 4~6月 | 7~9月 |
| ~10万 | 件数 | 4 | 5 | 5 | 7 | 8 | 7 |
| | 構成比 | 1.7% | 2.5% | 2.6% | 3.6% | 3.0% | 3.5% |
| ~30万 | 件数 | 89 | 88 | 83 | 85 | 131 | 93 |
| | 構成比 | 37.6% | 43.3% | 43.0% | 43.1% | 48.3% | 46.0% |
| ~50万 | 件数 | 74 | 73 | 65 | 65 | 85 | 67 |
| | 構成比 | 31.2% | 36.0% | 33.7% | 33.0% | 31.4% | 33.2% |
| ~70万 | 件数 | 39 | 21 | 22 | 25 | 32 | 29 |
| | 構成比 | 16.5% | 10.3% | 11.4% | 12.7% | 11.8% | 14.3% |
| 70万超 | 件数 | 31 | 16 | 18 | 15 | 15 | 6 |
| | 構成比 | 13.0% | 7.9% | 9.3% | 7.6% | 5.5% | 3.0% |
| 合計 | | 237 | 203 | 193 | 197 | 271 | 202 |
| 平均㎡単価:万円 | | 40.9 | 37.6 | 37.2 | 34.7 | 34.3 | 33.5 |

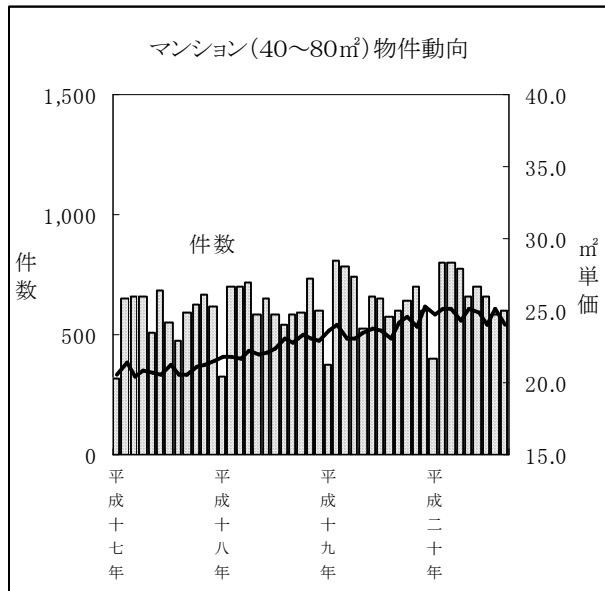
2. 近畿圏の状況

平成20年9月の京阪神マンション成約平均㎡単価（専有面積40～80㎡）は24.0万円と前月比では再びマイナスに、前年比では3年1ヶ月ぶりのマイナスとなった。成約平均価格は、1,738万円と前月比で4ヶ月連続してマイナスに、前年比では14ヶ月ぶりにマイナスとなった。

戸建住宅の成約平均価格は、2,327万円と前月比・前年比ともに3ヶ月ぶりにプラスとなった。

(1) マンション（専有面積40～80㎡）の㎡単価の動向

- ・京阪神平均 24.0万円
- （前月比 - 4.8%）
- （前年同月比 - 0.4%）

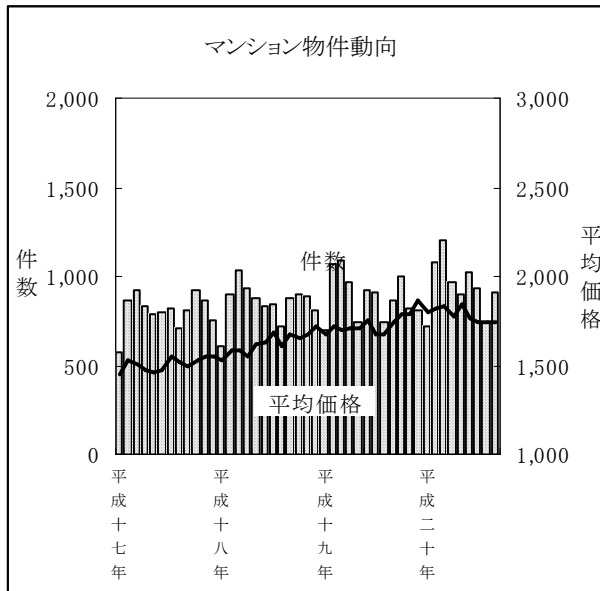


マンション(専有面積40～80㎡)㎡単価の動向

| | 京阪神 | | | 件数 |
|-------------|------|-------|-------|-------|
| | 単価 | | | |
| | | 前月比 | 前年比 | |
| 平成17年1～3月 | 20.8 | 0.5% | 3.5% | 1,614 |
| 平成17年4～6月 | 20.7 | -0.5% | 2.0% | 1,851 |
| 平成17年7～9月 | 20.8 | 0.5% | 2.5% | 1,623 |
| 平成17年10～12月 | 21.3 | 2.4% | 2.9% | 1,916 |
| 平成18年1～3月 | 21.8 | 2.3% | 4.8% | 1,731 |
| 平成18年4～6月 | 22.1 | 1.4% | 6.8% | 1,952 |
| 平成18年7～9月 | 22.7 | 2.7% | 9.1% | 1,703 |
| 平成18年10～12月 | 23.1 | 1.8% | 8.5% | 1,925 |
| 平成19年1～3月 | 23.6 | 2.2% | 8.3% | 1,968 |
| 平成19年4～6月 | 23.4 | -0.8% | 5.9% | 1,927 |
| 平成19年7～9月 | 23.6 | 0.9% | 4.0% | 1,820 |
| 平成19年10～12月 | 24.6 | 4.2% | 6.5% | 1,945 |
| 平成20年1～3月 | 25.1 | 2.0% | 6.4% | 2,000 |
| 平成20年4～6月 | 24.7 | -1.6% | 5.6% | 2,137 |
| 平成20年7～9月 | 24.4 | -1.2% | 3.4% | 1,842 |
| 平成19年9月 | 24.1 | 4.3% | 5.7% | 598 |
| 平成19年10月 | 24.6 | 2.1% | 5.1% | 642 |
| 平成19年11月 | 23.9 | -2.8% | 3.9% | 701 |
| 平成19年12月 | 25.3 | 5.9% | 10.5% | 602 |
| 平成20年1月 | 24.7 | -2.4% | 4.7% | 399 |
| 平成20年2月 | 25.1 | 1.6% | 4.6% | 801 |
| 平成20年3月 | 25.2 | 0.4% | 9.1% | 800 |
| 平成20年4月 | 24.3 | -3.6% | 5.2% | 772 |
| 平成20年5月 | 25.1 | 3.3% | 6.8% | 662 |
| 平成20年6月 | 24.8 | -1.2% | 4.2% | 703 |
| 平成20年7月 | 24.0 | -3.2% | 1.7% | 657 |
| 平成20年8月 | 25.2 | 5.0% | 9.1% | 586 |
| 平成20年9月 | 24.0 | -4.8% | -0.4% | 599 |

(2) マンション平均価格の動向

- ・京阪神平均 1,738万円
(前月比 - 0.1%)
(前年同月比 - 0.5%)
- *成約件数 909件
(前月比 + 22.8%)
(前年同月比 + 5.1%)

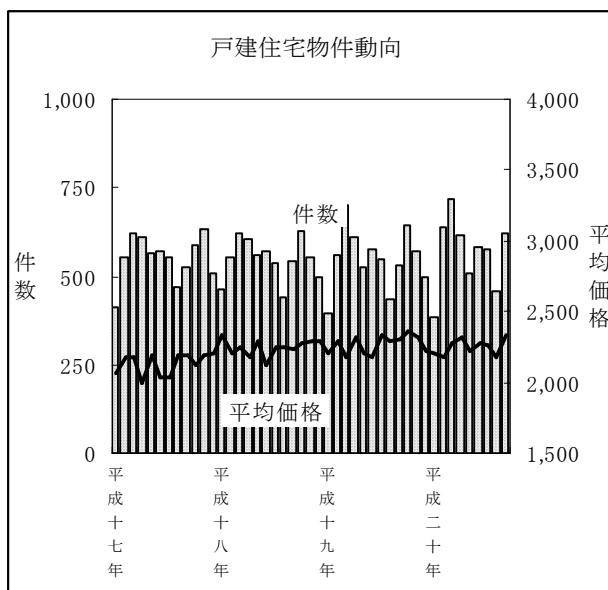


マンション平均価格の動向

| | 京阪神 | | | 件数 |
|-------------|-------|-------|-------|-------|
| | 平均価格 | | 前年比 | |
| | 前月比 | 前年比 | | |
| 平成17年1～3月 | 1,501 | 3.3% | 2.4% | 2,351 |
| 平成17年4～6月 | 1,467 | -2.3% | -1.0% | 2,417 |
| 平成17年7～9月 | 1,522 | 3.8% | 4.3% | 2,333 |
| 平成17年10～12月 | 1,542 | 1.3% | 6.1% | 2,529 |
| 平成18年1～3月 | 1,570 | 1.8% | 4.6% | 2,541 |
| 平成18年4～6月 | 1,596 | 1.6% | 8.8% | 2,640 |
| 平成18年7～9月 | 1,658 | 3.9% | 8.9% | 2,439 |
| 平成18年10～12月 | 1,679 | 1.3% | 8.9% | 2,599 |
| 平成19年1～3月 | 1,701 | 1.3% | 8.3% | 2,849 |
| 平成19年4～6月 | 1,728 | 1.6% | 8.3% | 2,637 |
| 平成19年7～9月 | 1,699 | -1.6% | 2.5% | 2,518 |
| 平成19年10～12月 | 1,809 | 6.5% | 7.7% | 2,630 |
| 平成20年1～3月 | 1,818 | 0.5% | 6.9% | 3,008 |
| 平成20年4～6月 | 1,792 | -1.5% | 3.7% | 2,881 |
| 平成20年7～9月 | 1,741 | -2.8% | 2.5% | 2,578 |
| 平成19年9月 | 1,747 | 4.4% | 4.5% | 865 |
| 平成19年10月 | 1,782 | 2.0% | 8.1% | 998 |
| 平成19年11月 | 1,788 | 0.3% | 6.8% | 824 |
| 平成19年12月 | 1,864 | 4.3% | 8.4% | 808 |
| 平成20年1月 | 1,794 | -3.8% | 6.9% | 720 |
| 平成20年2月 | 1,821 | 1.5% | 5.8% | 1,083 |
| 平成20年3月 | 1,830 | 0.5% | 8.0% | 1,205 |
| 平成20年4月 | 1,774 | -3.1% | 3.6% | 966 |
| 平成20年5月 | 1,845 | 4.0% | 7.8% | 895 |
| 平成20年6月 | 1,761 | -4.6% | 0.3% | 1,020 |
| 平成20年7月 | 1,746 | -0.9% | 4.2% | 929 |
| 平成20年8月 | 1,739 | -0.4% | 3.9% | 740 |
| 平成20年9月 | 1,738 | -0.1% | -0.5% | 909 |

(3) 戸建住宅平均価格の動向

- ・京阪神平均 2,327万円
(前月比 + 7.0%)
(前年同月比 + 0.9%)
- *成約件数 619件
(前月比 + 34.6%)
(前年同月比 + 16.6%)



戸建住宅の平均価格の動向

| | 京阪神 | | | 件数 |
|-------------|-------|-------|-------|-------|
| | 平均価格 | | 前年比 | |
| | 前月比 | 前年比 | | |
| 平成17年1～3月 | 2,149 | -2.6% | -3.0% | 1,592 |
| 平成17年4～6月 | 2,073 | -3.5% | -6.2% | 1,743 |
| 平成17年7～9月 | 2,132 | 2.8% | 0.4% | 1,546 |
| 平成17年10～12月 | 2,170 | 1.8% | -1.7% | 1,722 |
| 平成18年1～3月 | 2,261 | 4.2% | 5.2% | 1,646 |
| 平成18年4～6月 | 2,198 | -2.8% | 6.0% | 1,736 |
| 平成18年7～9月 | 2,244 | 2.1% | 5.3% | 1,520 |
| 平成18年10～12月 | 2,291 | 2.1% | 5.6% | 1,678 |
| 平成19年1～3月 | 2,224 | -2.9% | -1.6% | 1,657 |
| 平成19年4～6月 | 2,240 | 0.7% | 1.9% | 1,713 |
| 平成19年7～9月 | 2,312 | 3.3% | 3.0% | 1,510 |
| 平成19年10～12月 | 2,308 | -0.2% | 0.7% | 1,710 |
| 平成20年1～3月 | 2,231 | -3.3% | 0.3% | 1,739 |
| 平成20年4～6月 | 2,272 | 1.8% | 1.4% | 1,710 |
| 平成20年7～9月 | 2,263 | -0.4% | -2.1% | 1,657 |
| 平成19年9月 | 2,307 | 1.0% | 2.9% | 531 |
| 平成19年10月 | 2,365 | 2.5% | 3.6% | 643 |
| 平成19年11月 | 2,316 | -2.1% | 0.8% | 568 |
| 平成19年12月 | 2,224 | -4.0% | -3.1% | 499 |
| 平成20年1月 | 2,213 | -0.5% | 0.4% | 387 |
| 平成20年2月 | 2,183 | -1.4% | -5.0% | 636 |
| 平成20年3月 | 2,283 | 4.6% | 4.9% | 716 |
| 平成20年4月 | 2,313 | 1.3% | -0.4% | 618 |
| 平成20年5月 | 2,223 | -3.9% | 0.7% | 510 |
| 平成20年6月 | 2,271 | 2.2% | 4.2% | 582 |
| 平成20年7月 | 2,265 | -0.3% | -3.2% | 578 |
| 平成20年8月 | 2,174 | -4.0% | -4.9% | 460 |
| 平成20年9月 | 2,327 | 7.0% | 0.9% | 619 |

マンション(専有面積40～80㎡)㎡単価の動向

| | 首都圏 | | | | 東京 | | | | 埼玉 | | | | 千葉 | | | | 神奈川 | | | |
|-------------|------|-------|-------|-------|------|-------|-------|-------|------|-------|-------|-----|------|-------|-------|-----|------|-------|-------|-------|
| | 単価 | 前年比 | | 件数 | 単価 | 前年比 | | 件数 | 単価 | 前年比 | | 件数 | 単価 | 前年比 | | 件数 | 単価 | 前年比 | | 件数 |
| | | 前月比 | 前年比 | | | 前月比 | 前年比 | | | 前月比 | 前年比 | | | 前月比 | 前年比 | | | 前月比 | 前年比 | |
| 平成17年1～3月 | 31.2 | 2.6% | 4.3% | 5,383 | 40.2 | 2.6% | 3.6% | 2,231 | 22.6 | 4.1% | 2.3% | 837 | 20.5 | -0.5% | -1.9% | 776 | 28.9 | 2.1% | 3.6% | 1,539 |
| 平成17年4～6月 | 31.2 | 0.0% | 2.6% | 5,118 | 40.6 | 1.0% | 3.0% | 2,120 | 22.3 | -1.3% | 3.2% | 844 | 21.1 | 2.9% | 3.4% | 739 | 28.5 | -1.4% | 2.5% | 1,415 |
| 平成17年7～9月 | 31.0 | -0.6% | 1.6% | 4,855 | 40.0 | -1.5% | 2.0% | 2,024 | 22.5 | 0.9% | 0.0% | 778 | 20.2 | -4.3% | 2.0% | 706 | 28.9 | 1.4% | 1.0% | 1,347 |
| 平成17年10～12月 | 32.1 | 3.5% | 5.6% | 5,156 | 41.8 | 4.5% | 6.6% | 2,131 | 23.0 | 2.2% | 6.0% | 803 | 20.5 | 1.5% | -0.5% | 745 | 29.7 | 2.8% | 4.9% | 1,477 |
| 平成18年1～3月 | 32.4 | 0.9% | 3.8% | 5,470 | 42.1 | 0.7% | 4.7% | 2,327 | 22.6 | -1.7% | 0.0% | 868 | 21.0 | 2.4% | 2.4% | 755 | 29.5 | -0.7% | 2.1% | 1,520 |
| 平成18年4～6月 | 32.5 | 0.3% | 4.2% | 5,473 | 42.5 | 1.0% | 4.7% | 2,382 | 22.5 | -0.4% | 0.9% | 852 | 20.9 | -0.5% | -0.9% | 751 | 29.3 | -0.7% | 2.8% | 1,488 |
| 平成18年7～9月 | 33.2 | 2.2% | 7.1% | 5,099 | 43.1 | 1.4% | 7.8% | 2,185 | 23.2 | 3.1% | 3.1% | 790 | 21.2 | 1.4% | 5.0% | 681 | 30.5 | 4.1% | 5.5% | 1,443 |
| 平成18年10～12月 | 34.2 | 3.0% | 6.5% | 5,317 | 45.1 | 4.6% | 7.9% | 2,186 | 23.6 | 1.7% | 2.6% | 772 | 22.2 | 4.7% | 8.3% | 799 | 31.3 | 2.6% | 5.4% | 1,560 |
| 平成19年1～3月 | 35.6 | 4.1% | 9.9% | 5,699 | 47.2 | 4.7% | 12.1% | 2,425 | 24.2 | 2.5% | 7.1% | 883 | 21.6 | -2.7% | 2.9% | 766 | 32.3 | 3.2% | 9.5% | 1,625 |
| 平成19年4～6月 | 35.8 | 0.6% | 10.2% | 4,942 | 48.0 | 1.7% | 12.9% | 2,088 | 23.0 | -5.0% | 2.2% | 757 | 21.5 | -0.5% | 2.9% | 729 | 32.8 | 1.5% | 11.9% | 1,368 |
| 平成19年7～9月 | 37.2 | 3.9% | 12.0% | 4,689 | 50.3 | 4.8% | 16.7% | 1,958 | 24.5 | 6.5% | 5.6% | 723 | 21.8 | 1.4% | 2.8% | 724 | 34.2 | 4.3% | 12.1% | 1,284 |
| 平成19年10～12月 | 38.4 | 3.2% | 12.3% | 5,076 | 51.7 | 2.8% | 14.6% | 2,193 | 24.0 | -2.0% | 1.7% | 758 | 22.2 | 1.8% | 0.0% | 744 | 35.0 | 2.3% | 11.8% | 1,381 |
| 平成20年1～3月 | 38.8 | 1.0% | 9.0% | 5,684 | 51.6 | -0.2% | 9.3% | 2,454 | 24.7 | 2.9% | 2.1% | 827 | 23.6 | 6.3% | 9.3% | 838 | 35.6 | 1.7% | 10.2% | 1,565 |
| 平成20年4～6月 | 39.2 | 1.0% | 9.5% | 5,243 | 50.8 | -1.6% | 5.8% | 2,367 | 24.7 | 0.0% | 7.4% | 703 | 22.6 | -4.2% | 5.1% | 736 | 36.3 | 2.0% | 10.7% | 1,437 |
| 平成20年7～9月 | 38.0 | -3.1% | 2.2% | 4,899 | 50.0 | -1.6% | -0.6% | 2,156 | 23.8 | -3.6% | -2.9% | 696 | 22.6 | 0.0% | 3.7% | 674 | 34.8 | -4.1% | 1.8% | 1,373 |
| 平成18年1月 | 31.5 | -1.9% | -0.6% | 1,449 | 41.6 | -0.5% | 2.0% | 584 | 21.7 | -6.1% | -1.4% | 250 | 20.6 | 3.5% | 0.0% | 211 | 29.5 | -1.3% | 0.0% | 404 |
| 平成18年2月 | 32.7 | 3.8% | 5.1% | 1,960 | 42.9 | 3.1% | 7.0% | 841 | 22.7 | 4.6% | -0.4% | 301 | 21.1 | 2.4% | 3.4% | 282 | 29.3 | -0.7% | 0.7% | 536 |
| 平成18年3月 | 32.7 | 0.0% | 5.8% | 2,061 | 41.7 | -2.8% | 4.8% | 902 | 23.2 | 2.2% | 1.8% | 317 | 21.3 | 0.9% | 3.4% | 262 | 29.8 | 1.7% | 5.7% | 580 |
| 平成18年4月 | 32.5 | -0.6% | 6.9% | 1,981 | 42.3 | 1.4% | 6.5% | 873 | 22.5 | -3.0% | 6.6% | 311 | 20.9 | -1.9% | 0.0% | 280 | 29.2 | -2.0% | 7.4% | 517 |
| 平成18年5月 | 32.9 | 1.2% | 3.1% | 1,806 | 43.1 | 1.9% | 3.9% | 783 | 22.8 | 1.3% | 0.0% | 262 | 20.9 | 0.0% | -3.2% | 242 | 29.4 | 0.7% | 1.4% | 519 |
| 平成18年6月 | 32.2 | -2.1% | 2.5% | 1,686 | 42.0 | -2.6% | 3.4% | 726 | 22.1 | -3.1% | -3.1% | 279 | 21.0 | 0.5% | 1.0% | 229 | 29.2 | -0.6% | -0.6% | 452 |
| 平成18年7月 | 33.6 | 4.3% | 10.2% | 1,733 | 43.2 | 2.9% | 11.1% | 754 | 23.4 | 5.9% | 8.3% | 264 | 20.3 | -3.3% | 2.0% | 221 | 31.3 | 7.1% | 7.2% | 494 |
| 平成18年8月 | 32.9 | -2.1% | 6.1% | 1,539 | 42.4 | -1.9% | 6.0% | 677 | 23.5 | 0.4% | 3.1% | 231 | 21.2 | 4.4% | 2.9% | 219 | 29.9 | -4.5% | 3.8% | 412 |
| 平成18年9月 | 33.1 | 0.6% | 5.4% | 1,827 | 43.7 | 3.1% | 6.3% | 754 | 22.7 | -3.4% | -1.7% | 295 | 22.0 | 3.8% | 10.0% | 241 | 30.1 | 0.7% | 4.9% | 537 |
| 平成18年10月 | 34.1 | 3.0% | 5.9% | 1,926 | 44.3 | 1.4% | 6.0% | 794 | 24.0 | 5.7% | 2.6% | 257 | 22.1 | 0.5% | 4.2% | 289 | 31.3 | 4.0% | 6.8% | 586 |
| 平成18年11月 | 34.0 | -0.3% | 5.9% | 1,750 | 45.5 | 2.7% | 8.6% | 708 | 23.3 | -2.9% | 3.1% | 267 | 22.5 | 1.8% | 10.3% | 265 | 30.8 | -1.6% | 3.0% | 510 |
| 平成18年12月 | 34.5 | 1.5% | 7.5% | 1,641 | 45.5 | 0.0% | 8.9% | 684 | 23.4 | 0.4% | 1.3% | 248 | 21.9 | -2.7% | 10.1% | 245 | 32.0 | 3.9% | 7.0% | 464 |
| 平成19年1月 | 35.1 | 1.7% | 11.4% | 1,524 | 46.8 | 2.9% | 12.5% | 632 | 23.8 | 1.7% | 9.7% | 244 | 21.1 | -3.7% | 2.4% | 217 | 32.2 | 0.6% | 9.2% | 431 |
| 平成19年2月 | 35.2 | 0.3% | 7.6% | 2,040 | 46.7 | -0.2% | 8.9% | 848 | 24.3 | 2.1% | 7.0% | 316 | 22.0 | 4.3% | 4.3% | 259 | 31.7 | -1.6% | 8.2% | 617 |
| 平成19年3月 | 36.4 | 3.4% | 11.3% | 2,135 | 47.9 | 2.6% | 14.9% | 945 | 24.4 | 0.4% | 5.2% | 323 | 21.6 | -1.8% | 1.4% | 290 | 32.9 | 3.8% | 10.4% | 577 |
| 平成19年4月 | 35.6 | -2.2% | 9.5% | 1,708 | 47.1 | -1.7% | 11.3% | 729 | 22.8 | -6.6% | 1.3% | 268 | 21.7 | 0.5% | 3.8% | 227 | 32.8 | -0.3% | 12.3% | 484 |
| 平成19年5月 | 35.0 | -1.7% | 6.4% | 1,551 | 48.1 | 2.1% | 11.6% | 621 | 22.6 | -0.9% | -0.9% | 241 | 21.0 | -3.2% | 0.5% | 248 | 32.3 | -1.5% | 9.9% | 441 |
| 平成19年6月 | 36.7 | 4.9% | 14.0% | 1,683 | 48.9 | 1.7% | 16.4% | 738 | 23.6 | 4.4% | 6.8% | 248 | 21.7 | 3.3% | 3.3% | 254 | 33.2 | 2.8% | 13.6% | 443 |
| 平成19年7月 | 36.7 | 0.0% | 9.2% | 1,689 | 50.6 | 3.5% | 17.1% | 692 | 24.1 | 2.1% | 3.0% | 257 | 21.3 | -1.8% | 4.9% | 264 | 33.0 | -0.6% | 5.4% | 476 |
| 平成19年8月 | 36.5 | -0.5% | 10.9% | 1,308 | 49.6 | -2.0% | 17.0% | 553 | 23.5 | -2.5% | 0.0% | 199 | 21.3 | 0.0% | 0.5% | 213 | 33.7 | 2.1% | 12.7% | 343 |
| 平成19年9月 | 38.2 | 4.7% | 15.4% | 1,692 | 50.5 | 1.8% | 15.6% | 713 | 25.5 | 8.5% | 12.3% | 267 | 22.9 | 7.5% | 4.1% | 247 | 35.7 | 5.9% | 18.6% | 465 |
| 平成19年10月 | 38.3 | 0.3% | 12.3% | 1,845 | 51.8 | 2.6% | 16.9% | 803 | 24.0 | -5.9% | 0.0% | 277 | 21.9 | -4.4% | -0.9% | 265 | 34.3 | -3.9% | 9.6% | 500 |
| 平成19年11月 | 38.8 | 1.3% | 14.1% | 1,680 | 52.1 | 0.6% | 14.5% | 729 | 24.3 | 1.3% | 4.3% | 251 | 22.9 | 4.6% | 1.8% | 251 | 35.2 | 2.6% | 14.3% | 449 |
| 平成19年12月 | 38.2 | -1.5% | 10.7% | 1,551 | 51.2 | -1.7% | 12.5% | 661 | 23.6 | -2.9% | 0.9% | 230 | 21.7 | -5.2% | -0.9% | 228 | 35.6 | 1.1% | 11.3% | 432 |
| 平成20年1月 | 38.9 | 1.8% | 10.8% | 1,476 | 52.3 | 2.1% | 11.8% | 624 | 25.8 | 9.3% | 8.4% | 203 | 21.5 | -0.9% | 1.9% | 221 | 35.5 | -0.3% | 10.2% | 428 |
| 平成20年2月 | 38.8 | -0.3% | 10.2% | 2,006 | 51.1 | -2.3% | 9.4% | 866 | 24.6 | -4.7% | 1.2% | 297 | 24.2 | 12.6% | 10.0% | 300 | 36.0 | 1.4% | 13.6% | 543 |
| 平成20年3月 | 38.8 | 0.0% | 6.6% | 2,202 | 51.5 | 0.8% | 7.5% | 964 | 24.2 | -1.6% | -0.8% | 327 | 24.4 | 0.8% | 13.0% | 317 | 35.2 | -2.2% | 7.0% | 594 |
| 平成20年4月 | 39.2 | 1.0% | 10.1% | 1,681 | 51.1 | -0.8% | 8.5% | 771 | 24.8 | 2.5% | 8.8% | 233 | 22.7 | -7.0% | 4.6% | 224 | 35.4 | 0.6% | 7.9% | 453 |
| 平成20年5月 | 39.4 | 0.5% | 12.6% | 1,692 | 51.5 | 0.8% | 7.1% | 763 | 24.8 | 0.0% | 9.7% | 235 | 22.1 | -2.6% | 5.2% | 240 | 36.8 | 4.0% | 13.9% | 454 |
| 平成20年6月 | 38.9 | -1.3% | 6.0% | 1,870 | 50.0 | -2.9% | 2.2% | 833 | 24.5 | -1.2% | 3.8% | 235 | 22.9 | 3.6% | 5.5% | 272 | 36.6 | -0.5% | 10.2% | 530 |
| 平成20年7月 | 38.3 | -1.5% | 4.4% | 1,825 | 51.7 | 3.4% | 2.2% | 780 | 23.5 | -4.1% | -2.5% | 266 | 22.2 | -3.1% | 4.2% | 263 | 34.8 | -4.9% | 5.5% | 516 |
| 平成20年8月 | 37.4 | -2.3% | 2.5% | 1,284 | 49.3 | -4.6% | -0.6% | 577 | 22.6 | -3.8% | -3.8% | 179 | 21.5 | -3.2% | 0.9% | 180 | 34.8 | 0.0% | 3.3% | 348 |
| 平成20年9月 | 38.0 | 1.6% | -0.5% | 1,790 | 48.9 | -0.8% | -3.2% | 799 | 25.0 | 10.6% | -2.0% | 251 | 23.8 | 10.7% | 3.9% | 231 | 34.7 | -0.3% | -2.8% | 509 |

マンション平均価格の動向

| | 首都圏 | | | | 東京 | | | | 埼玉 | | | | 千葉 | | | | 神奈川 | | | |
|-------------|-------|-------|-------|-------|-------|-------|-------|-------|-------|-------|-------|-------|-------|--------|-------|-------|-------|-------|-------|-------|
| | 平均価格 | | 件数 | | 平均価格 | | 件数 | | 平均価格 | | 件数 | | 平均価格 | | 件数 | | 平均価格 | | 件数 | |
| | 前月比 | 前年比 | | | 前月比 | 前年比 | | | 前月比 | 前年比 | | | 前月比 | 前年比 | | | 前月比 | 前年比 | | |
| 平成17年1～3月 | 2,072 | 1.0% | 3.0% | 7,266 | 2,517 | 0.9% | 3.0% | 3,127 | 1,526 | 2.7% | 2.4% | 1,015 | 1,508 | -2.5% | -2.9% | 1,070 | 1,958 | 0.9% | 2.4% | 2,054 |
| 平成17年4～6月 | 2,088 | 0.8% | 2.8% | 7,013 | 2,578 | 2.4% | 3.7% | 3,036 | 1,507 | -1.2% | 1.7% | 1,012 | 1,527 | 1.3% | 2.5% | 1,014 | 1,919 | -2.0% | 1.0% | 1,951 |
| 平成17年7～9月 | 2,103 | 0.7% | 3.8% | 6,737 | 2,544 | -1.3% | 4.1% | 2,958 | 1,520 | 0.9% | 1.2% | 939 | 1,521 | -0.4% | 5.6% | 973 | 2,002 | 4.3% | 2.1% | 1,867 |
| 平成17年10～12月 | 2,167 | 3.0% | 5.6% | 7,023 | 2,670 | 5.0% | 7.0% | 3,063 | 1,533 | 0.8% | 3.2% | 952 | 1,551 | 1.9% | 0.3% | 1,015 | 2,011 | 0.5% | 3.6% | 1,993 |
| 平成18年1～3月 | 2,184 | 0.8% | 5.4% | 7,477 | 2,673 | 0.1% | 6.2% | 3,331 | 1,560 | 1.8% | 2.3% | 1,063 | 1,594 | 2.8% | 5.7% | 1,063 | 2,016 | 0.3% | 3.0% | 2,020 |
| 平成18年4～6月 | 2,214 | 1.4% | 6.0% | 7,528 | 2,722 | 1.8% | 5.6% | 3,415 | 1,534 | -1.7% | 1.8% | 1,034 | 1,602 | 0.5% | 4.9% | 1,055 | 2,026 | 0.5% | 5.6% | 2,024 |
| 平成18年7～9月 | 2,249 | 1.6% | 6.9% | 7,006 | 2,745 | 0.9% | 7.9% | 3,143 | 1,600 | 4.3% | 5.3% | 971 | 1,627 | 1.6% | 7.0% | 957 | 2,077 | 2.5% | 3.8% | 1,935 |
| 平成18年10～12月 | 2,300 | 2.2% | 6.1% | 7,367 | 2,828 | 3.0% | 5.9% | 3,187 | 1,657 | 3.5% | 8.1% | 978 | 1,642 | 0.9% | 5.9% | 1,117 | 2,146 | 3.3% | 6.7% | 2,085 |
| 平成19年1～3月 | 2,407 | 4.7% | 10.2% | 7,818 | 3,003 | 6.2% | 12.3% | 3,432 | 1,700 | 2.6% | 9.0% | 1,116 | 1,638 | -0.2% | 2.8% | 1,076 | 2,213 | 3.1% | 9.7% | 2,194 |
| 平成19年4～6月 | 2,411 | 0.2% | 8.9% | 6,963 | 3,015 | 0.4% | 10.8% | 3,125 | 1,569 | -7.7% | 2.2% | 950 | 1,680 | 2.6% | 4.9% | 1,015 | 2,229 | 0.7% | 10.0% | 1,873 |
| 平成19年7～9月 | 2,516 | 4.3% | 11.9% | 6,584 | 3,183 | 5.6% | 16.0% | 2,915 | 1,665 | 6.1% | 4.0% | 889 | 1,719 | 2.3% | 5.6% | 1,007 | 2,299 | 3.2% | 10.7% | 1,773 |
| 平成19年10～12月 | 2,597 | 3.2% | 12.9% | 7,133 | 3,270 | 2.7% | 15.6% | 3,204 | 1,658 | -0.4% | 0.1% | 924 | 1,748 | 1.7% | 6.5% | 1,076 | 2,402 | 4.5% | 11.9% | 1,929 |
| 平成20年1～3月 | 2,639 | 1.6% | 9.6% | 7,987 | 3,293 | 0.7% | 9.7% | 3,564 | 1,737 | 4.8% | 2.2% | 1,029 | 1,856 | 6.2% | 13.3% | 1,225 | 2,435 | 1.4% | 10.0% | 2,169 |
| 平成20年4～6月 | 2,657 | 0.7% | 10.2% | 7,449 | 3,272 | -0.6% | 8.5% | 3,464 | 1,709 | -1.6% | 8.9% | 894 | 1,772 | -4.5% | 5.5% | 1,086 | 2,498 | 2.6% | 12.1% | 2,005 |
| 平成20年7～9月 | 2,585 | -2.7% | 2.7% | 6,884 | 3,214 | -1.8% | 1.0% | 3,101 | 1,637 | -4.2% | -1.7% | 850 | 1,715 | -3.2% | -0.2% | 986 | 2,438 | -2.4% | 6.0% | 1,947 |
| 平成18年1月 | 2,144 | 0.2% | 3.8% | 2,008 | 2,636 | -0.8% | 6.5% | 849 | 1,521 | -0.2% | 0.1% | 308 | 1,621 | 14.2% | 8.1% | 303 | 2,022 | 2.5% | 2.7% | 548 |
| 平成18年2月 | 2,206 | 2.9% | 5.8% | 2,655 | 2,743 | 4.1% | 6.9% | 1,197 | 1,583 | 4.1% | 5.8% | 375 | 1,545 | -4.7% | 2.8% | 375 | 1,978 | -2.2% | -0.9% | 708 |
| 平成18年3月 | 2,192 | -0.6% | 6.3% | 2,814 | 2,633 | -4.0% | 5.2% | 1,285 | 1,569 | -0.9% | 0.8% | 380 | 1,619 | 4.8% | 6.6% | 385 | 2,047 | 3.5% | 6.8% | 764 |
| 平成18年4月 | 2,215 | 1.0% | 9.3% | 2,737 | 2,719 | 3.3% | 8.0% | 1,260 | 1,547 | -1.4% | 7.3% | 375 | 1,569 | -3.1% | 4.2% | 393 | 2,032 | -0.7% | 11.8% | 709 |
| 平成18年5月 | 2,226 | 0.5% | 3.9% | 2,469 | 2,753 | 1.3% | 3.7% | 1,096 | 1,568 | 1.4% | 2.1% | 325 | 1,638 | 4.4% | 4.1% | 341 | 1,997 | -1.7% | 2.0% | 707 |
| 平成18年6月 | 2,200 | -1.2% | 4.8% | 2,322 | 2,692 | -2.2% | 5.0% | 1,059 | 1,487 | -5.2% | -3.3% | 334 | 1,604 | -2.1% | 6.6% | 321 | 2,051 | 2.7% | 3.1% | 608 |
| 平成18年7月 | 2,246 | 2.1% | 8.4% | 2,375 | 2,692 | 0.0% | 7.3% | 1,083 | 1,582 | 6.4% | 7.4% | 324 | 1,545 | -3.7% | 2.8% | 303 | 2,162 | 5.4% | 10.1% | 665 |
| 平成18年8月 | 2,252 | 0.3% | 6.6% | 2,066 | 2,770 | 2.9% | 7.7% | 951 | 1,656 | 4.7% | 10.7% | 289 | 1,601 | 3.6% | 4.9% | 290 | 2,007 | -7.2% | 1.0% | 536 |
| 平成18年9月 | 2,250 | -0.1% | 5.9% | 2,565 | 2,775 | 0.2% | 8.7% | 1,109 | 1,572 | -5.1% | -0.7% | 358 | 1,716 | 7.2% | 11.9% | 364 | 2,051 | 2.2% | 0.0% | 734 |
| 平成18年10月 | 2,272 | 1.0% | 4.9% | 2,660 | 2,744 | -1.1% | 2.5% | 1,153 | 1,702 | 8.3% | 8.8% | 333 | 1,606 | -6.4% | -1.2% | 402 | 2,161 | 5.4% | 9.4% | 772 |
| 平成18年11月 | 2,322 | 2.2% | 6.2% | 2,441 | 2,897 | 5.6% | 8.4% | 1,046 | 1,633 | -4.1% | 8.3% | 325 | 1,692 | 5.4% | 7.6% | 380 | 2,122 | -1.8% | 2.4% | 690 |
| 平成18年12月 | 2,308 | -0.6% | 7.9% | 2,266 | 2,854 | -1.5% | 7.4% | 988 | 1,633 | 0.0% | 7.2% | 320 | 1,628 | -3.8% | 14.6% | 335 | 2,155 | 1.6% | 9.3% | 623 |
| 平成19年1月 | 2,403 | 4.1% | 12.1% | 2,124 | 3,075 | 7.7% | 16.7% | 910 | 1,723 | 5.5% | 13.3% | 325 | 1,578 | -3.1% | -2.7% | 309 | 2,169 | 0.6% | 7.3% | 580 |
| 平成19年2月 | 2,383 | -0.8% | 8.0% | 2,756 | 2,959 | -3.8% | 7.9% | 1,192 | 1,704 | -1.1% | 7.6% | 392 | 1,664 | 5.4% | 7.7% | 358 | 2,183 | 0.6% | 10.4% | 814 |
| 平成19年3月 | 2,433 | 2.1% | 11.0% | 2,938 | 2,993 | 1.1% | 13.7% | 1,330 | 1,677 | -1.6% | 6.9% | 399 | 1,661 | -0.2% | 2.6% | 409 | 2,274 | 4.2% | 11.1% | 800 |
| 平成19年4月 | 2,402 | -1.3% | 8.4% | 2,418 | 2,959 | -1.1% | 8.8% | 1,108 | 1,552 | -7.5% | 0.3% | 347 | 1,740 | 4.8% | 10.9% | 313 | 2,224 | -2.2% | 9.4% | 650 |
| 平成19年5月 | 2,374 | -1.2% | 6.6% | 2,146 | 3,056 | 3.3% | 11.0% | 903 | 1,553 | 0.1% | -1.0% | 295 | 1,536 | -11.7% | -6.2% | 330 | 2,218 | -0.3% | 11.1% | 618 |
| 平成19年6月 | 2,454 | 3.4% | 11.5% | 2,399 | 3,036 | -0.7% | 12.8% | 1,114 | 1,602 | 3.2% | 7.7% | 308 | 1,758 | 14.5% | 9.6% | 372 | 2,244 | 1.2% | 9.4% | 605 |
| 平成19年7月 | 2,487 | 1.3% | 10.7% | 2,378 | 3,219 | 6.0% | 19.6% | 1,042 | 1,618 | 1.0% | 2.3% | 310 | 1,655 | -5.9% | 7.1% | 373 | 2,206 | -1.7% | 2.0% | 653 |
| 平成19年8月 | 2,474 | -0.5% | 9.9% | 1,825 | 3,127 | -2.9% | 12.9% | 813 | 1,613 | -0.3% | -2.6% | 248 | 1,642 | -0.8% | 2.6% | 287 | 2,309 | 4.7% | 15.0% | 477 |
| 平成19年9月 | 2,577 | 4.2% | 14.5% | 2,381 | 3,190 | 2.0% | 15.0% | 1,060 | 1,747 | 8.3% | 11.1% | 331 | 1,851 | 12.7% | 7.9% | 347 | 2,387 | 3.4% | 16.4% | 643 |
| 平成19年10月 | 2,555 | -0.9% | 12.5% | 2,556 | 3,195 | 0.2% | 16.4% | 1,131 | 1,654 | -5.3% | -2.8% | 345 | 1,758 | -5.0% | 9.5% | 388 | 2,404 | 0.7% | 11.2% | 692 |
| 平成19年11月 | 2,631 | 3.0% | 13.3% | 2,380 | 3,345 | 4.7% | 15.5% | 1,073 | 1,671 | 1.0% | 2.3% | 303 | 1,825 | 3.8% | 7.9% | 371 | 2,352 | -2.2% | 10.8% | 633 |
| 平成19年12月 | 2,608 | -0.9% | 13.0% | 2,197 | 3,273 | -2.2% | 14.7% | 1,000 | 1,647 | -1.4% | 0.9% | 276 | 1,646 | -9.8% | 1.1% | 317 | 2,452 | 4.3% | 13.8% | 604 |
| 平成20年1月 | 2,670 | 2.4% | 11.1% | 2,100 | 3,396 | 3.8% | 10.4% | 940 | 1,819 | 10.4% | 5.6% | 256 | 1,752 | 6.4% | 11.0% | 319 | 2,375 | -3.1% | 9.5% | 585 |
| 平成20年2月 | 2,640 | -1.1% | 10.8% | 2,798 | 3,265 | -3.9% | 10.3% | 1,250 | 1,760 | -3.2% | 3.3% | 365 | 1,889 | 7.8% | 13.5% | 440 | 2,468 | 3.9% | 13.1% | 743 |
| 平成20年3月 | 2,618 | -0.8% | 7.6% | 3,089 | 3,249 | -0.5% | 8.6% | 1,374 | 1,666 | -5.3% | -0.7% | 408 | 1,897 | 0.4% | 14.2% | 466 | 2,447 | -0.9% | 7.6% | 841 |
| 平成20年4月 | 2,661 | 1.6% | 10.8% | 2,404 | 3,256 | 0.2% | 10.0% | 1,140 | 1,706 | 2.4% | 9.9% | 299 | 1,838 | -3.1% | 5.6% | 333 | 2,474 | 1.1% | 11.2% | 632 |
| 平成20年5月 | 2,669 | 0.3% | 12.4% | 2,425 | 3,268 | 0.4% | 6.9% | 1,129 | 1,746 | 2.3% | 12.4% | 299 | 1,711 | -6.9% | 11.4% | 354 | 2,572 | 4.0% | 16.0% | 643 |
| 平成20年6月 | 2,643 | -1.0% | 7.7% | 2,620 | 3,291 | 0.7% | 8.4% | 1,195 | 1,674 | -4.1% | 4.5% | 296 | 1,772 | 3.6% | 0.8% | 399 | 2,453 | -4.6% | 9.3% | 730 |
| 平成20年7月 | 2,583 | -2.3% | 3.9% | 2,541 | 3,215 | -2.3% | -0.1% | 1,124 | 1,660 | -0.8% | 2.6% | 324 | 1,710 | -3.5% | 3.3% | 370 | 2,461 | 0.3% | 11.6% | 723 |
| 平成20年8月 | 2,571 | -0.5% | 3.9% | 1,837 | 3,224 | 0.3% | 3.1% | 849 | 1,536 | -7.5% | -4.8% | 222 | 1,623 | -5.1% | -1.2% | 254 | 2,408 | -2.2% | 4.3% | 512 |
| 平成20年9月 | 2,597 | 1.0% | 0.8% | 2,506 | 3,205 | -0.6% | 0.5% | 1,128 | 1,685 | 9.7% | -3.5% | 304 | 1,784 | 9.9% | -3.6% | 362 | 2,437 | 1.2% | 2.1% | 712 |

戸建住宅の平均価格の動向

| | 首都圏 | | | | 東京 | | | | 埼玉 | | | | 千葉 | | | | 神奈川 | | | |
|-------------|-------|-------|-------|-------|-------|--------|--------|-----|-------|--------|--------|-----|-------|--------|-------|-----|-------|-------|-------|-------|
| | 平均価格 | | | 件数 | 平均価格 | | | 件数 | 平均価格 | | | 件数 | 平均価格 | | | 件数 | 平均価格 | | | 件数 |
| | 前月比 | 前年比 | | | 前月比 | 前年比 | | | 前月比 | 前年比 | | | 前月比 | 前年比 | | | 前月比 | 前年比 | | |
| 平成17年1～3月 | 3,365 | -2.8% | 0.4% | 2,932 | 4,149 | -4.7% | -2.6% | 842 | 2,452 | -1.6% | 4.7% | 518 | 2,353 | 2.8% | -4.3% | 517 | 3,684 | -1.6% | 3.0% | 1,055 |
| 平成17年4～6月 | 3,347 | -0.5% | -2.4% | 2,958 | 4,284 | 3.3% | -1.8% | 851 | 2,405 | -1.9% | -4.8% | 538 | 2,318 | -1.5% | -3.5% | 499 | 3,556 | -3.5% | -1.0% | 1,070 |
| 平成17年7～9月 | 3,374 | 0.8% | 1.5% | 2,639 | 4,280 | -0.1% | 0.5% | 724 | 2,507 | 4.2% | 5.3% | 494 | 2,358 | 1.7% | 0.7% | 442 | 3,600 | 1.2% | 1.7% | 979 |
| 平成17年10～12月 | 3,418 | 1.3% | -1.3% | 2,885 | 4,293 | 0.3% | -1.4% | 849 | 2,360 | -5.8% | -5.3% | 508 | 2,389 | 1.3% | 4.4% | 522 | 3,747 | 4.1% | 0.1% | 1,006 |
| 平成18年1～3月 | 3,456 | 1.1% | 2.7% | 3,037 | 4,472 | 4.2% | 7.8% | 899 | 2,481 | 5.1% | 1.2% | 558 | 2,369 | -0.8% | 0.7% | 521 | 3,644 | -2.8% | -1.1% | 1,059 |
| 平成18年4～6月 | 3,368 | -2.5% | 0.6% | 3,234 | 4,431 | -0.9% | 3.4% | 871 | 2,542 | 2.5% | 5.7% | 641 | 2,390 | 0.9% | 3.1% | 543 | 3,484 | -4.4% | -2.0% | 1,179 |
| 平成18年7～9月 | 3,473 | 3.1% | 2.9% | 2,815 | 4,523 | 2.1% | 5.7% | 785 | 2,450 | -3.6% | -2.2% | 533 | 2,479 | 3.7% | 5.1% | 478 | 3,664 | 5.2% | 1.8% | 1,019 |
| 平成18年10～12月 | 3,584 | 3.2% | 4.8% | 2,944 | 4,701 | 3.9% | 9.5% | 856 | 2,594 | 5.9% | 9.9% | 567 | 2,456 | -0.9% | 2.8% | 492 | 3,737 | 2.0% | -0.3% | 1,029 |
| 平成19年1～3月 | 3,661 | 2.2% | 5.9% | 2,912 | 4,750 | 1.0% | 6.2% | 838 | 2,655 | 2.3% | 7.0% | 490 | 2,453 | -0.1% | 3.5% | 524 | 3,864 | 3.4% | 6.0% | 1,060 |
| 平成19年4～6月 | 3,707 | 1.2% | 10.0% | 2,771 | 4,895 | 3.0% | 10.5% | 842 | 2,678 | 0.9% | 5.3% | 494 | 2,498 | 1.8% | 4.5% | 504 | 3,832 | -0.8% | 10.0% | 931 |
| 平成19年7～9月 | 3,644 | -1.7% | 4.9% | 2,506 | 4,706 | -3.9% | 4.1% | 689 | 2,662 | -0.6% | 8.6% | 456 | 2,486 | -0.5% | 0.3% | 442 | 3,892 | 1.6% | 6.2% | 919 |
| 平成19年10～12月 | 3,618 | -0.7% | 1.0% | 2,671 | 4,607 | -2.1% | -2.0% | 709 | 2,550 | -4.2% | -1.7% | 465 | 2,607 | 4.9% | 6.2% | 503 | 3,922 | 0.8% | 4.9% | 994 |
| 平成20年1～3月 | 3,640 | 0.6% | -0.6% | 2,713 | 4,633 | 0.6% | -2.5% | 807 | 2,574 | 1.0% | -3.0% | 531 | 2,482 | -4.8% | 1.2% | 479 | 3,997 | 1.9% | 3.4% | 896 |
| 平成20年4～6月 | 3,590 | -1.4% | -3.1% | 2,744 | 4,540 | -2.0% | -7.2% | 803 | 2,520 | -2.1% | -5.9% | 527 | 2,355 | -5.1% | -5.7% | 450 | 3,962 | -0.9% | 3.4% | 964 |
| 平成20年7～9月 | 3,501 | -2.5% | -3.9% | 2,484 | 4,298 | -5.3% | -8.7% | 724 | 2,496 | -0.9% | -6.2% | 421 | 2,445 | 3.8% | -1.6% | 448 | 3,860 | -2.6% | -0.8% | 891 |
| 平成18年1月 | 3,445 | 1.2% | -0.6% | 828 | 4,250 | -4.4% | -5.5% | 252 | 2,509 | 8.0% | 6.4% | 141 | 2,379 | 4.0% | -0.8% | 145 | 3,736 | -2.3% | 1.1% | 290 |
| 平成18年2月 | 3,421 | -0.7% | 2.4% | 1,021 | 4,567 | 7.5% | 13.7% | 293 | 2,547 | 1.5% | 2.9% | 192 | 2,290 | -3.7% | -4.1% | 179 | 3,518 | -5.8% | -5.0% | 357 |
| 平成18年3月 | 3,494 | 2.1% | 5.2% | 1,188 | 4,551 | -0.4% | 12.3% | 354 | 2,406 | -5.5% | -3.1% | 225 | 2,434 | 6.3% | 6.1% | 197 | 3,688 | 4.8% | 0.9% | 412 |
| 平成18年4月 | 3,270 | -6.4% | -2.0% | 1,133 | 4,279 | -6.9% | 1.7% | 322 | 2,477 | 3.0% | 2.8% | 225 | 2,248 | -7.6% | -5.5% | 189 | 3,390 | -8.1% | -5.8% | 397 |
| 平成18年5月 | 3,359 | 2.7% | 0.2% | 1,080 | 4,472 | 4.5% | 0.7% | 268 | 2,467 | -0.4% | -1.8% | 213 | 2,397 | 6.6% | 4.9% | 189 | 3,538 | 4.4% | 1.9% | 410 |
| 平成18年6月 | 3,487 | 3.8% | 4.0% | 1,021 | 4,565 | 2.1% | 8.7% | 281 | 2,694 | 9.2% | 18.7% | 203 | 2,543 | 6.1% | 11.1% | 165 | 3,525 | -0.4% | -2.2% | 372 |
| 平成18年7月 | 3,497 | 0.3% | 3.4% | 968 | 4,528 | -0.8% | 7.9% | 277 | 2,445 | -9.2% | -4.2% | 164 | 2,519 | -0.9% | 0.9% | 162 | 3,621 | 2.7% | 2.4% | 365 |
| 平成18年8月 | 3,484 | -0.4% | 6.5% | 807 | 4,579 | 1.1% | 11.2% | 242 | 2,334 | -4.5% | -6.5% | 151 | 2,510 | -0.4% | 4.2% | 135 | 3,629 | 0.2% | 2.7% | 279 |
| 平成18年9月 | 3,441 | -1.2% | -0.5% | 1,040 | 4,466 | -2.5% | -0.3% | 266 | 2,535 | 8.6% | 2.5% | 218 | 2,419 | -3.6% | 9.8% | 181 | 3,733 | 2.9% | -0.2% | 375 |
| 平成18年10月 | 3,455 | 0.4% | 0.1% | 1,152 | 4,614 | 3.3% | 6.4% | 329 | 2,566 | 1.2% | 6.5% | 223 | 2,336 | -3.4% | -5.1% | 208 | 3,582 | -4.0% | -3.1% | 392 |
| 平成18年11月 | 3,579 | 3.6% | 5.5% | 934 | 4,556 | -1.3% | 10.2% | 267 | 2,593 | 1.1% | 10.7% | 184 | 2,433 | 4.2% | 0.7% | 161 | 3,904 | 9.0% | 4.2% | 322 |
| 平成18年12月 | 3,761 | 5.1% | 10.5% | 858 | 4,961 | 8.9% | 11.6% | 260 | 2,635 | 1.6% | 13.4% | 160 | 2,689 | 10.5% | 17.5% | 123 | 3,760 | -3.7% | -1.6% | 315 |
| 平成19年1月 | 3,609 | -4.0% | 4.8% | 804 | 4,468 | -9.9% | 5.1% | 226 | 2,722 | 3.3% | 8.5% | 135 | 2,416 | -10.2% | 1.6% | 155 | 3,994 | 6.2% | 6.9% | 288 |
| 平成19年2月 | 3,718 | 3.0% | 8.7% | 1,034 | 4,966 | 11.1% | 8.7% | 286 | 2,662 | -2.2% | 4.5% | 161 | 2,399 | -0.7% | 4.8% | 182 | 3,850 | -3.6% | 9.4% | 405 |
| 平成19年3月 | 3,646 | -1.9% | 4.4% | 1,074 | 4,757 | -4.2% | 4.5% | 326 | 2,602 | -2.3% | 8.1% | 194 | 2,537 | 5.8% | 4.2% | 187 | 3,778 | -1.9% | 2.4% | 367 |
| 平成19年4月 | 3,776 | 3.6% | 15.5% | 964 | 5,067 | 6.5% | 18.4% | 302 | 2,723 | 4.7% | 9.9% | 165 | 2,375 | -6.4% | 5.6% | 164 | 3,818 | 1.1% | 12.6% | 333 |
| 平成19年5月 | 3,620 | -4.1% | 7.8% | 878 | 4,900 | -3.3% | 9.6% | 256 | 2,503 | -8.1% | 1.5% | 164 | 2,536 | 6.8% | 5.8% | 177 | 3,787 | -0.8% | 7.0% | 281 |
| 平成19年6月 | 3,716 | 2.7% | 6.6% | 929 | 4,707 | -3.9% | 3.1% | 284 | 2,806 | 12.1% | 4.2% | 165 | 2,581 | 1.8% | 1.5% | 163 | 3,885 | 2.6% | 10.2% | 317 |
| 平成19年7月 | 3,727 | 0.3% | 6.6% | 919 | 5,101 | 8.4% | 12.7% | 252 | 2,494 | -11.1% | 2.0% | 160 | 2,476 | -4.1% | -1.7% | 172 | 3,925 | 1.0% | 8.4% | 335 |
| 平成19年8月 | 3,612 | -3.1% | 3.7% | 660 | 4,577 | -10.3% | 0.0% | 189 | 2,752 | 10.3% | 17.9% | 116 | 2,532 | 2.3% | 0.9% | 121 | 3,818 | -2.7% | 5.2% | 234 |
| 平成19年9月 | 3,584 | -0.8% | 4.2% | 927 | 4,403 | -3.8% | -1.4% | 248 | 2,753 | 0.0% | 8.6% | 180 | 2,460 | -2.8% | 1.7% | 149 | 3,910 | 2.4% | 4.7% | 350 |
| 平成19年10月 | 3,614 | 0.8% | 4.6% | 943 | 4,662 | 5.9% | 1.0% | 232 | 2,669 | -3.1% | 4.0% | 160 | 2,640 | 7.3% | 13.0% | 192 | 3,878 | -0.8% | 8.3% | 359 |
| 平成19年11月 | 3,573 | -1.1% | -0.2% | 922 | 4,609 | -1.1% | 1.2% | 253 | 2,477 | -7.2% | -4.5% | 166 | 2,434 | -7.8% | 0.0% | 171 | 3,917 | 1.0% | 0.3% | 332 |
| 平成19年12月 | 3,673 | 2.8% | -2.3% | 806 | 4,548 | -1.3% | -8.3% | 224 | 2,499 | 0.9% | -5.2% | 139 | 2,774 | 14.0% | 3.2% | 140 | 3,980 | 1.6% | 5.9% | 303 |
| 平成20年1月 | 3,697 | 0.7% | 2.4% | 723 | 4,670 | 2.7% | 4.5% | 219 | 2,575 | 3.0% | -5.4% | 134 | 2,300 | -17.1% | -4.8% | 121 | 4,126 | 3.7% | 3.3% | 249 |
| 平成20年2月 | 3,658 | -1.1% | -1.6% | 946 | 4,728 | 1.2% | -4.8% | 278 | 2,623 | 1.9% | -1.5% | 195 | 2,589 | 12.6% | 7.9% | 160 | 3,898 | -5.5% | 1.2% | 313 |
| 平成20年3月 | 3,584 | -2.0% | -1.7% | 1,044 | 4,521 | -4.4% | -5.0% | 310 | 2,526 | -3.7% | -2.9% | 202 | 2,507 | -3.2% | -1.2% | 198 | 3,994 | 2.5% | 5.7% | 334 |
| 平成20年4月 | 3,603 | 0.5% | -4.6% | 939 | 4,550 | 0.6% | -10.2% | 274 | 2,477 | -1.9% | -9.0% | 186 | 2,338 | -6.7% | -1.6% | 147 | 4,012 | 0.5% | 5.1% | 332 |
| 平成20年5月 | 3,541 | -1.7% | -2.2% | 851 | 4,342 | -4.6% | -11.4% | 243 | 2,561 | 3.4% | 2.3% | 152 | 2,405 | 2.9% | -5.2% | 139 | 3,896 | -2.9% | 2.9% | 317 |
| 平成20年6月 | 3,622 | 2.3% | -2.5% | 954 | 4,699 | 8.2% | -0.2% | 286 | 2,528 | -1.3% | -9.9% | 189 | 2,327 | -3.2% | -9.8% | 164 | 3,976 | 2.1% | 2.3% | 315 |
| 平成20年7月 | 3,625 | 0.1% | -2.7% | 867 | 4,551 | -3.1% | -10.8% | 263 | 2,619 | 3.6% | 5.0% | 143 | 2,437 | 4.7% | -1.6% | 156 | 3,907 | -1.7% | -0.5% | 305 |
| 平成20年8月 | 3,386 | -6.6% | -6.3% | 698 | 4,222 | -7.2% | -7.8% | 193 | 2,242 | -14.4% | -18.5% | 127 | 2,394 | -1.8% | -5.5% | 125 | 3,812 | -2.4% | -0.2% | 253 |
| 平成20年9月 | 3,472 | 2.5% | -3.1% | 919 | 4,104 | -2.8% | -6.8% | 268 | 2,593 | 15.7% | -5.8% | 151 | 2,491 | 4.1% | 1.3% | 167 | 3,854 | 1.1% | -1.4% | 333 |

マンション(専有面積40～80㎡)㎡単価の動向

| | 京阪神 | | | | 大阪 | | | | 兵庫 | | | | 京都 | | | | | | | |
|-------------|------|-------|-------|-------|------|-------|-------|-------|------|-------|-------|-----|------|--------|--------|-----|-----|--|-----|----|
| | 単価 | 前月比 | | 前年比 | 件数 | 単価 | 前月比 | | 前年比 | 件数 | 単価 | 前月比 | | 前年比 | 件数 | 単価 | 前月比 | | 前年比 | 件数 |
| | | | | | | | | | | | | | | | | | | | | |
| 平成17年1～3月 | 20.8 | 0.5% | 3.5% | 1,614 | 21.0 | 2.9% | 2.9% | 793 | 19.8 | -2.0% | 5.9% | 600 | 23.1 | 1.8% | 1.3% | 221 | | | | |
| 平成17年4～6月 | 20.7 | -0.5% | 2.0% | 1,851 | 20.5 | -2.4% | 0.5% | 981 | 20.3 | 2.5% | 5.7% | 657 | 22.6 | -2.2% | -3.0% | 213 | | | | |
| 平成17年7～9月 | 20.8 | 0.5% | 2.5% | 1,623 | 20.5 | 0.0% | 0.5% | 837 | 20.3 | 0.0% | 3.6% | 607 | 23.6 | 4.4% | 10.3% | 179 | | | | |
| 平成17年10～12月 | 21.3 | 2.4% | 2.9% | 1,916 | 21.3 | 3.9% | 4.4% | 1,004 | 20.2 | -0.5% | 0.0% | 702 | 24.9 | 5.5% | 9.7% | 210 | | | | |
| 平成18年1～3月 | 21.8 | 2.3% | 4.8% | 1,731 | 21.5 | 0.9% | 2.4% | 899 | 20.8 | 3.0% | 5.1% | 617 | 25.8 | 3.6% | 11.7% | 215 | | | | |
| 平成18年4～6月 | 22.1 | 1.4% | 6.8% | 1,952 | 22.2 | 3.3% | 8.3% | 1,014 | 21.0 | 1.0% | 3.4% | 690 | 24.7 | -4.3% | 9.3% | 248 | | | | |
| 平成18年7～9月 | 22.7 | 2.7% | 9.1% | 1,703 | 23.1 | 4.1% | 12.7% | 901 | 21.1 | 0.5% | 3.9% | 586 | 25.4 | 2.8% | 7.6% | 216 | | | | |
| 平成18年10～12月 | 23.1 | 1.8% | 8.5% | 1,925 | 23.3 | 0.9% | 9.4% | 986 | 21.8 | 3.3% | 7.9% | 728 | 26.5 | 4.3% | 6.4% | 211 | | | | |
| 平成19年1～3月 | 23.6 | 2.2% | 8.3% | 1,968 | 23.8 | 2.1% | 10.7% | 1,017 | 21.9 | 0.5% | 5.3% | 706 | 27.7 | 4.5% | 7.4% | 245 | | | | |
| 平成19年4～6月 | 23.4 | -0.8% | 5.9% | 1,927 | 23.7 | -0.4% | 6.8% | 1,013 | 22.0 | 0.5% | 4.8% | 675 | 26.7 | -3.6% | 8.1% | 239 | | | | |
| 平成19年7～9月 | 23.6 | 0.9% | 4.0% | 1,820 | 23.9 | 0.8% | 3.5% | 951 | 22.9 | 4.1% | 8.5% | 659 | 24.4 | -8.6% | -3.9% | 210 | | | | |
| 平成19年10～12月 | 24.6 | 4.2% | 6.5% | 1,945 | 24.3 | 1.7% | 4.3% | 1,010 | 24.1 | 5.2% | 10.6% | 682 | 26.7 | 9.4% | 0.8% | 253 | | | | |
| 平成20年1～3月 | 25.1 | 2.0% | 6.4% | 2,000 | 24.9 | 2.5% | 4.6% | 1,071 | 24.1 | 0.0% | 10.0% | 697 | 28.5 | 6.7% | 2.9% | 232 | | | | |
| 平成20年4～6月 | 24.7 | -1.6% | 5.6% | 2,137 | 24.3 | -2.4% | 2.5% | 1,095 | 24.2 | 0.4% | 10.0% | 748 | 27.6 | -3.2% | 3.4% | 294 | | | | |
| 平成20年7～9月 | 24.4 | -1.2% | 3.4% | 1,842 | 25.0 | 2.9% | 4.6% | 968 | 22.4 | -7.4% | -2.2% | 635 | 27.4 | -0.7% | 12.3% | 239 | | | | |
| 平成18年1月 | 21.8 | 1.4% | 5.8% | 329 | 21.5 | -0.5% | 0.9% | 179 | 20.6 | 0.0% | 6.7% | 110 | 26.8 | 12.6% | 21.3% | 40 | | | | |
| 平成18年2月 | 21.8 | 0.0% | 1.9% | 702 | 21.7 | 0.9% | -0.5% | 345 | 20.8 | 1.0% | 4.0% | 265 | 25.0 | -6.7% | 2.9% | 92 | | | | |
| 平成18年3月 | 21.7 | -0.5% | 6.4% | 700 | 21.2 | -2.3% | 5.5% | 375 | 20.8 | 0.0% | 4.5% | 242 | 26.3 | 5.2% | 16.4% | 83 | | | | |
| 平成18年4月 | 22.2 | 2.3% | 6.2% | 715 | 22.3 | 5.2% | 8.8% | 370 | 21.6 | 3.8% | 3.3% | 264 | 23.3 | -11.4% | 2.6% | 81 | | | | |
| 平成18年5月 | 22.0 | -0.9% | 6.3% | 587 | 21.7 | -2.7% | 1.4% | 294 | 21.6 | 0.0% | 11.9% | 213 | 24.5 | 5.2% | 12.4% | 80 | | | | |
| 平成18年6月 | 22.1 | 0.5% | 7.8% | 650 | 22.6 | 4.1% | 13.0% | 350 | 19.5 | -9.7% | -4.9% | 213 | 26.3 | 7.3% | 13.4% | 87 | | | | |
| 平成18年7月 | 22.4 | 1.4% | 5.7% | 581 | 22.7 | 0.4% | 8.1% | 318 | 20.2 | 3.6% | -3.8% | 188 | 26.3 | 0.0% | 15.4% | 75 | | | | |
| 平成18年8月 | 23.0 | 2.7% | 12.2% | 538 | 23.4 | 3.1% | 16.4% | 280 | 21.5 | 6.4% | 5.4% | 196 | 25.9 | -1.5% | 12.1% | 62 | | | | |
| 平成18年9月 | 22.8 | -0.9% | 10.7% | 584 | 23.3 | -0.4% | 14.2% | 303 | 21.5 | 0.0% | 9.7% | 202 | 24.2 | -6.6% | -1.6% | 79 | | | | |
| 平成18年10月 | 23.4 | 2.6% | 10.9% | 594 | 23.2 | -0.4% | 10.5% | 293 | 22.4 | 4.2% | 13.7% | 238 | 27.7 | 14.5% | 4.5% | 63 | | | | |
| 平成18年11月 | 23.0 | -1.7% | 8.5% | 733 | 23.3 | 0.4% | 9.9% | 369 | 21.9 | -2.2% | 8.4% | 284 | 25.8 | -6.9% | 4.5% | 80 | | | | |
| 平成18年12月 | 22.9 | -0.4% | 6.5% | 598 | 23.4 | 0.4% | 8.3% | 324 | 21.1 | -3.7% | 2.4% | 206 | 26.2 | 1.6% | 10.1% | 68 | | | | |
| 平成19年1月 | 23.6 | 3.1% | 8.3% | 377 | 24.1 | 3.0% | 12.1% | 199 | 20.4 | -3.3% | -1.0% | 137 | 31.7 | 21.0% | 18.3% | 41 | | | | |
| 平成19年2月 | 24.0 | 1.7% | 10.1% | 808 | 24.5 | 1.7% | 12.9% | 395 | 21.9 | 7.4% | 5.3% | 300 | 28.0 | -11.7% | 12.0% | 113 | | | | |
| 平成19年3月 | 23.1 | -3.8% | 6.5% | 783 | 22.9 | -6.5% | 8.0% | 423 | 22.6 | 3.2% | 8.7% | 269 | 25.6 | -8.6% | -2.7% | 91 | | | | |
| 平成19年4月 | 23.1 | 0.0% | 4.1% | 741 | 23.5 | 2.6% | 5.4% | 372 | 22.0 | -2.7% | 1.9% | 279 | 25.1 | -2.0% | 7.7% | 90 | | | | |
| 平成19年5月 | 23.5 | 1.7% | 6.8% | 528 | 23.4 | -0.4% | 7.8% | 279 | 22.0 | 0.0% | 1.9% | 185 | 28.5 | 13.5% | 16.3% | 64 | | | | |
| 平成19年6月 | 23.8 | 1.3% | 7.7% | 658 | 24.1 | 3.0% | 6.6% | 362 | 21.9 | -0.5% | 12.3% | 211 | 27.1 | -4.9% | 3.0% | 85 | | | | |
| 平成19年7月 | 23.6 | -0.8% | 5.4% | 646 | 23.5 | -2.5% | 3.5% | 325 | 23.0 | 5.0% | 13.9% | 229 | 25.7 | -5.2% | -2.3% | 92 | | | | |
| 平成19年8月 | 23.1 | -2.1% | 0.4% | 576 | 23.5 | 0.0% | 0.4% | 301 | 22.4 | -2.6% | 4.2% | 222 | 23.8 | -7.4% | -8.1% | 53 | | | | |
| 平成19年9月 | 24.1 | 4.3% | 5.7% | 598 | 24.8 | 5.5% | 6.4% | 325 | 23.3 | 4.0% | 8.4% | 208 | 23.0 | -3.4% | -5.0% | 65 | | | | |
| 平成19年10月 | 24.6 | 2.1% | 5.1% | 642 | 24.6 | -0.8% | 6.0% | 331 | 23.6 | 1.3% | 5.4% | 222 | 26.8 | 16.5% | -3.2% | 89 | | | | |
| 平成19年11月 | 23.9 | -2.8% | 3.9% | 701 | 23.4 | -4.9% | 0.4% | 383 | 23.5 | -0.4% | 7.3% | 237 | 27.1 | 1.1% | 5.0% | 81 | | | | |
| 平成19年12月 | 25.3 | 5.9% | 10.5% | 602 | 25.1 | 7.3% | 7.3% | 296 | 25.3 | 7.7% | 19.9% | 223 | 26.1 | -3.7% | -0.4% | 83 | | | | |
| 平成20年1月 | 24.7 | -2.4% | 4.7% | 399 | 24.5 | -2.4% | 1.7% | 220 | 24.0 | -5.1% | 17.6% | 126 | 27.1 | 3.8% | -14.5% | 53 | | | | |
| 平成20年2月 | 25.1 | 1.6% | 4.6% | 801 | 24.9 | 1.6% | 1.6% | 430 | 24.3 | 1.3% | 11.0% | 281 | 28.3 | 4.4% | 1.1% | 90 | | | | |
| 平成20年3月 | 25.2 | 0.4% | 9.1% | 800 | 25.1 | 0.8% | 9.6% | 421 | 24.0 | -1.2% | 6.2% | 290 | 29.6 | 4.6% | 15.6% | 89 | | | | |
| 平成20年4月 | 24.3 | -3.6% | 5.2% | 772 | 23.6 | -6.0% | 0.4% | 385 | 24.7 | 2.9% | 12.3% | 279 | 25.8 | -12.8% | 2.8% | 108 | | | | |
| 平成20年5月 | 25.1 | 3.3% | 6.8% | 662 | 24.8 | 5.1% | 6.0% | 330 | 24.4 | -1.2% | 10.9% | 237 | 28.1 | 8.9% | -1.4% | 95 | | | | |
| 平成20年6月 | 24.8 | -1.2% | 4.2% | 703 | 24.5 | -1.2% | 1.7% | 380 | 23.4 | -4.1% | 6.8% | 232 | 29.3 | 4.3% | 8.1% | 91 | | | | |
| 平成20年7月 | 24.0 | -3.2% | 1.7% | 657 | 24.7 | 0.8% | 5.1% | 352 | 21.7 | -7.3% | -5.7% | 224 | 27.6 | -5.8% | 7.4% | 81 | | | | |
| 平成20年8月 | 25.2 | 5.0% | 9.1% | 586 | 25.6 | 3.6% | 8.9% | 310 | 23.0 | 6.0% | 2.7% | 200 | 29.3 | 6.2% | 23.1% | 76 | | | | |
| 平成20年9月 | 24.0 | -4.8% | -0.4% | 599 | 24.7 | -3.5% | -0.4% | 306 | 22.6 | -1.7% | -3.0% | 211 | 25.3 | -13.7% | 10.0% | 82 | | | | |

マンション平均価格の動向

| | 京阪神 | | | | 大阪 | | | | 兵庫 | | | | 京都 | | | |
|-------------|-------|-------|-------|-------|-------|-------|-------|-------|-------|-------|-------|-------|-------|--------|--------|-----|
| | 平均価格 | | | 件数 | 平均価格 | | | 件数 | 平均価格 | | | 件数 | 平均価格 | | | 件数 |
| | 前月比 | 前年比 | | | 前月比 | 前年比 | | | 前月比 | 前年比 | | | 前月比 | 前年比 | | |
| 平成17年1～3月 | 1,501 | 3.3% | 2.4% | 2,351 | 1,480 | 3.6% | 0.1% | 1,149 | 1,518 | 3.0% | 4.5% | 891 | 1,529 | 2.5% | 5.2% | 311 |
| 平成17年4～6月 | 1,467 | -2.3% | -1.0% | 2,417 | 1,460 | -1.4% | -0.4% | 1,251 | 1,490 | -1.8% | 0.6% | 861 | 1,427 | -6.7% | -8.0% | 305 |
| 平成17年7～9月 | 1,522 | 3.8% | 4.3% | 2,333 | 1,485 | 1.8% | 2.8% | 1,201 | 1,555 | 4.3% | 3.7% | 856 | 1,580 | 10.7% | 12.9% | 276 |
| 平成17年10～12月 | 1,542 | 1.3% | 6.1% | 2,529 | 1,531 | 3.1% | 7.2% | 1,283 | 1,514 | -2.6% | 2.8% | 962 | 1,688 | 6.8% | 13.1% | 284 |
| 平成18年1～3月 | 1,570 | 1.8% | 4.6% | 2,541 | 1,518 | -0.9% | 2.5% | 1,273 | 1,603 | 5.9% | 5.6% | 960 | 1,687 | 0.0% | 10.3% | 308 |
| 平成18年4～6月 | 1,596 | 1.6% | 8.8% | 2,640 | 1,615 | 6.4% | 10.7% | 1,325 | 1,577 | -1.6% | 5.8% | 975 | 1,572 | -6.8% | 10.1% | 340 |
| 平成18年7～9月 | 1,658 | 3.9% | 8.9% | 2,439 | 1,609 | -0.4% | 8.3% | 1,213 | 1,676 | 6.2% | 7.8% | 929 | 1,805 | 14.8% | 14.3% | 297 |
| 平成18年10～12月 | 1,679 | 1.3% | 8.9% | 2,599 | 1,678 | 4.3% | 9.6% | 1,294 | 1,677 | 0.1% | 10.8% | 1,012 | 1,691 | -6.3% | 0.2% | 293 |
| 平成19年1～3月 | 1,701 | 1.3% | 8.3% | 2,849 | 1,701 | 1.3% | 12.0% | 1,421 | 1,665 | -0.7% | 3.9% | 1,073 | 1,809 | 6.9% | 7.2% | 355 |
| 平成19年4～6月 | 1,728 | 1.6% | 8.3% | 2,637 | 1,748 | 2.8% | 8.2% | 1,389 | 1,703 | 2.3% | 8.0% | 933 | 1,707 | -5.6% | 8.6% | 315 |
| 平成19年7～9月 | 1,699 | -1.6% | 2.5% | 2,518 | 1,703 | -2.6% | 5.8% | 1,296 | 1,696 | -0.4% | 1.2% | 926 | 1,695 | -0.7% | -6.1% | 296 |
| 平成19年10～12月 | 1,809 | 6.5% | 7.7% | 2,630 | 1,758 | 3.2% | 4.7% | 1,338 | 1,885 | 11.1% | 12.4% | 942 | 1,801 | 6.2% | 6.5% | 350 |
| 平成20年1～3月 | 1,818 | 0.5% | 6.9% | 3,008 | 1,789 | 1.8% | 5.2% | 1,525 | 1,870 | -0.8% | 12.3% | 1,114 | 1,784 | -0.9% | -1.3% | 369 |
| 平成20年4～6月 | 1,792 | -1.5% | 3.7% | 2,881 | 1,784 | -0.3% | 2.0% | 1,438 | 1,812 | -3.1% | 6.4% | 1,048 | 1,761 | -1.3% | 3.1% | 395 |
| 平成20年7～9月 | 1,741 | -2.8% | 2.5% | 2,578 | 1,780 | -0.2% | 4.5% | 1,323 | 1,679 | -7.3% | -1.0% | 944 | 1,765 | 0.2% | 4.1% | 311 |
| 平成18年1月 | 1,531 | -1.1% | 5.8% | 602 | 1,482 | -4.3% | 2.6% | 304 | 1,549 | 2.9% | 4.9% | 236 | 1,703 | 2.0% | 23.2% | 62 |
| 平成18年2月 | 1,581 | 3.3% | 3.6% | 902 | 1,536 | 3.6% | 2.7% | 451 | 1,610 | 3.9% | 7.2% | 327 | 1,667 | -2.1% | -3.0% | 124 |
| 平成18年3月 | 1,584 | 0.2% | 4.8% | 1,037 | 1,523 | -0.8% | 2.4% | 518 | 1,629 | 1.2% | 4.6% | 397 | 1,700 | 2.0% | 16.4% | 122 |
| 平成18年4月 | 1,548 | -2.3% | 5.3% | 933 | 1,521 | -0.1% | 2.5% | 461 | 1,614 | -0.9% | 8.0% | 363 | 1,444 | -15.1% | 5.3% | 109 |
| 平成18年5月 | 1,616 | 4.4% | 10.9% | 876 | 1,651 | 8.5% | 13.9% | 427 | 1,556 | -3.6% | 5.2% | 332 | 1,656 | 14.7% | 16.3% | 117 |
| 平成18年6月 | 1,628 | 0.7% | 10.6% | 831 | 1,680 | 1.8% | 16.1% | 437 | 1,554 | -0.1% | 3.7% | 280 | 1,608 | -2.9% | 6.4% | 114 |
| 平成18年7月 | 1,685 | 3.5% | 9.1% | 847 | 1,631 | -2.9% | 9.6% | 428 | 1,678 | 8.0% | 5.8% | 318 | 1,940 | 20.6% | 17.0% | 101 |
| 平成18年8月 | 1,610 | -4.5% | 5.8% | 718 | 1,588 | -2.6% | 6.8% | 360 | 1,620 | -3.5% | 4.5% | 273 | 1,675 | -13.7% | 5.6% | 85 |
| 平成18年9月 | 1,671 | 3.8% | 11.5% | 874 | 1,604 | 1.0% | 8.3% | 425 | 1,718 | 6.0% | 12.5% | 338 | 1,782 | 6.4% | 20.2% | 111 |
| 平成18年10月 | 1,649 | -1.3% | 7.8% | 900 | 1,642 | 2.4% | 9.4% | 432 | 1,625 | -5.4% | 7.2% | 360 | 1,759 | -1.3% | 1.7% | 108 |
| 平成18年11月 | 1,674 | 1.5% | 7.9% | 885 | 1,687 | 2.7% | 8.8% | 449 | 1,690 | 4.0% | 11.3% | 347 | 1,542 | -12.3% | -7.5% | 89 |
| 平成18年12月 | 1,719 | 2.7% | 11.0% | 814 | 1,707 | 1.2% | 10.3% | 413 | 1,724 | 2.0% | 14.5% | 305 | 1,754 | 13.7% | 5.1% | 96 |
| 平成19年1月 | 1,678 | -2.4% | 9.6% | 695 | 1,648 | -3.5% | 11.2% | 341 | 1,646 | -4.5% | 6.3% | 264 | 1,888 | 7.6% | 10.9% | 90 |
| 平成19年2月 | 1,721 | 2.6% | 8.9% | 1,067 | 1,725 | 4.7% | 12.3% | 541 | 1,694 | 2.9% | 5.2% | 390 | 1,780 | -5.7% | 6.8% | 136 |
| 平成19年3月 | 1,695 | -1.5% | 7.0% | 1,087 | 1,709 | -0.9% | 12.2% | 539 | 1,651 | -2.5% | 1.4% | 419 | 1,783 | 0.2% | 4.9% | 129 |
| 平成19年4月 | 1,712 | 1.0% | 10.6% | 969 | 1,725 | 0.9% | 13.4% | 508 | 1,679 | 1.7% | 4.0% | 344 | 1,755 | -1.6% | 21.5% | 117 |
| 平成19年5月 | 1,712 | 0.0% | 5.9% | 742 | 1,751 | 1.5% | 6.1% | 384 | 1,678 | -0.1% | 7.8% | 273 | 1,646 | -6.2% | -0.6% | 85 |
| 平成19年6月 | 1,756 | 2.6% | 7.9% | 926 | 1,770 | 1.1% | 5.4% | 497 | 1,752 | 4.4% | 12.7% | 316 | 1,704 | 3.5% | 6.0% | 113 |
| 平成19年7月 | 1,675 | -4.6% | -0.6% | 911 | 1,692 | -4.4% | 3.7% | 445 | 1,677 | -4.3% | -0.1% | 340 | 1,606 | -5.8% | -17.2% | 126 |
| 平成19年8月 | 1,674 | -0.1% | 4.0% | 742 | 1,604 | -5.2% | 1.0% | 400 | 1,740 | 3.8% | 7.4% | 270 | 1,819 | 13.3% | 8.6% | 72 |
| 平成19年9月 | 1,747 | 4.4% | 4.5% | 865 | 1,801 | 12.3% | 12.3% | 451 | 1,679 | -3.5% | -2.3% | 316 | 1,717 | -5.6% | -3.6% | 98 |
| 平成19年10月 | 1,782 | 2.0% | 8.1% | 998 | 1,719 | -4.6% | 4.7% | 486 | 1,833 | 9.2% | 12.8% | 376 | 1,865 | 8.6% | 6.0% | 136 |
| 平成19年11月 | 1,788 | 0.3% | 6.8% | 824 | 1,756 | 2.2% | 4.1% | 435 | 1,869 | 2.0% | 10.6% | 280 | 1,711 | -8.3% | 11.0% | 109 |
| 平成19年12月 | 1,864 | 4.3% | 8.4% | 808 | 1,806 | 2.8% | 5.8% | 417 | 1,968 | 5.3% | 14.2% | 286 | 1,810 | 5.8% | 3.2% | 105 |
| 平成20年1月 | 1,794 | -3.8% | 6.9% | 720 | 1,731 | -4.2% | 5.0% | 351 | 1,912 | -2.8% | 16.2% | 275 | 1,681 | -7.1% | -11.0% | 94 |
| 平成20年2月 | 1,821 | 1.5% | 5.8% | 1,083 | 1,773 | 2.4% | 2.8% | 538 | 1,849 | -3.3% | 9.1% | 417 | 1,935 | 15.1% | 8.7% | 128 |
| 平成20年3月 | 1,830 | 0.5% | 8.0% | 1,205 | 1,835 | 3.5% | 7.4% | 636 | 1,862 | 0.7% | 12.8% | 422 | 1,719 | -11.2% | -3.6% | 147 |
| 平成20年4月 | 1,774 | -3.1% | 3.6% | 966 | 1,766 | -3.8% | 2.4% | 458 | 1,779 | -4.5% | 6.0% | 374 | 1,785 | 3.8% | 1.7% | 134 |
| 平成20年5月 | 1,845 | 4.0% | 7.8% | 895 | 1,792 | 1.5% | 2.3% | 450 | 1,922 | 8.0% | 14.5% | 319 | 1,839 | 3.0% | 11.7% | 126 |
| 平成20年6月 | 1,761 | -4.6% | 0.3% | 1,020 | 1,793 | 0.1% | 1.3% | 530 | 1,749 | -9.0% | -0.2% | 355 | 1,664 | -9.5% | -2.3% | 135 |
| 平成20年7月 | 1,746 | -0.9% | 4.2% | 929 | 1,763 | -1.7% | 4.2% | 493 | 1,658 | -5.2% | -1.1% | 327 | 1,930 | 16.0% | 20.2% | 109 |
| 平成20年8月 | 1,739 | -0.4% | 3.9% | 740 | 1,770 | 0.4% | 10.3% | 373 | 1,661 | 0.2% | -4.5% | 275 | 1,849 | -4.2% | 1.6% | 92 |
| 平成20年9月 | 1,738 | -0.1% | -0.5% | 909 | 1,806 | 2.0% | 0.3% | 457 | 1,714 | 3.2% | 2.1% | 342 | 1,531 | -17.2% | -10.8% | 110 |

戸建住宅の平均価格の動向

| | 京阪神 | | | | 大阪 | | | | 兵庫 | | | | 京都 | | | |
|-------------|-------|-------|-------|-------|-------|--------|-------|-----|-------|--------|--------|-----|-------|--------|--------|-----|
| | 平均価格 | | 件数 | 平均価格 | 前月比 | | 件数 | 前月比 | | 件数 | 前月比 | | 件数 | 前月比 | | 件数 |
| | 前月比 | 前年比 | | | 前月比 | 前年比 | | 前月比 | 前年比 | | 前月比 | 前年比 | | | | |
| 平成17年1～3月 | 2,149 | -2.6% | -3.0% | 1,592 | 2,070 | -3.4% | -2.0% | 778 | 2,400 | 1.3% | -0.1% | 500 | 1,942 | -7.1% | -11.3% | 314 |
| 平成17年4～6月 | 2,073 | -3.5% | -6.2% | 1,743 | 1,965 | -5.1% | -4.8% | 839 | 2,230 | -7.1% | -12.2% | 540 | 2,093 | 7.8% | -1.6% | 364 |
| 平成17年7～9月 | 2,132 | 2.8% | 0.4% | 1,546 | 2,022 | 2.9% | -2.1% | 766 | 2,299 | 3.1% | 0.7% | 460 | 2,154 | 2.9% | 6.3% | 320 |
| 平成17年10～12月 | 2,170 | 1.8% | -1.7% | 1,722 | 2,131 | 5.4% | -0.6% | 822 | 2,287 | -0.5% | -3.5% | 543 | 2,083 | -3.3% | -0.4% | 357 |
| 平成18年1～3月 | 2,261 | 4.2% | 5.2% | 1,646 | 2,172 | 1.9% | 4.9% | 828 | 2,321 | 1.5% | -3.3% | 506 | 2,399 | 15.2% | 23.5% | 312 |
| 平成18年4～6月 | 2,198 | -2.8% | 6.0% | 1,736 | 2,114 | -2.7% | 7.6% | 857 | 2,251 | -3.0% | 0.9% | 516 | 2,324 | -3.1% | 11.0% | 363 |
| 平成18年7～9月 | 2,244 | 2.1% | 5.3% | 1,520 | 2,166 | 2.5% | 7.1% | 774 | 2,345 | 4.2% | 2.0% | 452 | 2,295 | -1.2% | 6.6% | 294 |
| 平成18年10～12月 | 2,291 | 2.1% | 5.6% | 1,678 | 2,219 | 2.5% | 4.1% | 822 | 2,365 | 0.9% | 3.4% | 494 | 2,354 | 2.6% | 13.0% | 362 |
| 平成19年1～3月 | 2,224 | -2.9% | -1.6% | 1,657 | 2,098 | -5.4% | -3.4% | 817 | 2,425 | 2.6% | 4.5% | 524 | 2,216 | -5.9% | -7.6% | 316 |
| 平成19年4～6月 | 2,240 | 0.7% | 1.9% | 1,713 | 2,139 | 2.0% | 1.2% | 881 | 2,407 | -0.8% | 6.9% | 508 | 2,250 | 1.5% | -3.2% | 324 |
| 平成19年7～9月 | 2,312 | 3.3% | 3.0% | 1,510 | 2,173 | 1.6% | 0.3% | 721 | 2,522 | 4.8% | 7.6% | 487 | 2,307 | 2.5% | 0.5% | 302 |
| 平成19年10～12月 | 2,308 | -0.2% | 0.7% | 1,710 | 2,333 | 7.4% | 5.1% | 830 | 2,325 | -7.8% | -1.7% | 531 | 2,222 | -3.7% | -5.6% | 349 |
| 平成20年1～3月 | 2,231 | -3.3% | 0.3% | 1,739 | 2,168 | -7.1% | 3.3% | 842 | 2,362 | 1.6% | -2.6% | 536 | 2,182 | -1.8% | -1.6% | 361 |
| 平成20年4～6月 | 2,272 | 1.8% | 1.4% | 1,710 | 2,158 | -0.5% | 0.9% | 819 | 2,382 | 0.8% | -1.0% | 531 | 2,370 | 8.6% | 5.3% | 360 |
| 平成20年7～9月 | 2,263 | -0.4% | -2.1% | 1,657 | 2,141 | -0.8% | -1.5% | 736 | 2,383 | 0.0% | -5.5% | 560 | 2,325 | -1.9% | 0.8% | 361 |
| 平成18年1月 | 2,337 | 6.1% | 13.2% | 466 | 2,204 | 2.8% | 10.8% | 233 | 2,457 | 5.7% | 5.6% | 131 | 2,486 | 15.7% | 39.0% | 102 |
| 平成18年2月 | 2,204 | -5.7% | 1.4% | 556 | 2,140 | -2.9% | 0.8% | 281 | 2,034 | -17.2% | -16.1% | 178 | 2,704 | 8.8% | 41.1% | 97 |
| 平成18年3月 | 2,254 | 2.3% | 3.2% | 624 | 2,177 | 1.7% | 4.8% | 314 | 2,490 | 22.4% | 2.4% | 197 | 2,059 | -23.9% | 0.1% | 113 |
| 平成18年4月 | 2,182 | -3.2% | 9.3% | 605 | 2,107 | -3.2% | 11.1% | 310 | 2,118 | -14.9% | -1.2% | 171 | 2,459 | 19.4% | 21.3% | 124 |
| 平成18年5月 | 2,293 | 5.1% | 4.8% | 559 | 2,234 | 6.0% | 5.8% | 267 | 2,427 | 14.6% | 3.0% | 168 | 2,238 | -9.0% | 7.0% | 124 |
| 平成18年6月 | 2,123 | -7.4% | 4.0% | 572 | 2,006 | -10.2% | 6.4% | 280 | 2,211 | -8.9% | 1.4% | 177 | 2,271 | 1.5% | 5.1% | 115 |
| 平成18年7月 | 2,242 | 5.6% | 10.4% | 534 | 2,252 | 12.3% | 26.9% | 263 | 2,280 | 3.1% | -5.6% | 159 | 2,163 | -4.8% | 1.2% | 112 |
| 平成18年8月 | 2,250 | 0.4% | 2.7% | 442 | 2,134 | -5.2% | -0.9% | 233 | 2,384 | 4.6% | 8.5% | 131 | 2,373 | 9.7% | 3.9% | 78 |
| 平成18年9月 | 2,241 | -0.4% | 2.5% | 544 | 2,110 | -1.1% | -3.0% | 278 | 2,376 | -0.3% | 4.1% | 162 | 2,379 | 0.3% | 14.2% | 104 |
| 平成18年10月 | 2,283 | 1.9% | 7.7% | 627 | 2,265 | 7.7% | 6.4% | 307 | 2,179 | -8.3% | 0.6% | 179 | 2,456 | 3.2% | 21.5% | 141 |
| 平成18年11月 | 2,297 | 0.6% | 4.8% | 556 | 2,235 | -1.3% | 5.3% | 276 | 2,471 | 13.4% | 4.5% | 168 | 2,188 | -10.9% | 5.2% | 112 |
| 平成18年12月 | 2,294 | -0.1% | 4.1% | 495 | 2,140 | -4.3% | -0.1% | 239 | 2,470 | 0.0% | 6.2% | 147 | 2,394 | 9.4% | 11.4% | 109 |
| 平成19年1月 | 2,204 | -3.9% | -5.7% | 396 | 2,038 | -4.8% | -7.5% | 179 | 2,542 | 2.9% | 3.5% | 139 | 1,983 | -17.2% | -20.2% | 78 |
| 平成19年2月 | 2,298 | 4.3% | 4.3% | 561 | 2,137 | 4.9% | -0.1% | 282 | 2,478 | -2.5% | 21.8% | 179 | 2,432 | 22.6% | -10.1% | 100 |
| 平成19年3月 | 2,176 | -5.3% | -3.5% | 700 | 2,097 | -1.9% | -3.7% | 356 | 2,301 | -7.1% | -7.6% | 206 | 2,192 | -9.9% | 6.5% | 138 |
| 平成19年4月 | 2,323 | 6.8% | 6.5% | 610 | 2,188 | 4.3% | 3.8% | 308 | 2,576 | 12.0% | 21.6% | 162 | 2,327 | 6.2% | -5.4% | 140 |
| 平成19年5月 | 2,208 | -5.0% | -3.7% | 524 | 2,102 | -3.9% | -5.9% | 266 | 2,404 | -6.7% | -0.9% | 163 | 2,169 | -6.8% | -3.1% | 95 |
| 平成19年6月 | 2,180 | -1.3% | 2.7% | 579 | 2,123 | 1.0% | 5.8% | 307 | 2,259 | -6.0% | 2.2% | 183 | 2,215 | 2.1% | -2.5% | 89 |
| 平成19年7月 | 2,339 | 7.3% | 4.3% | 546 | 2,257 | 6.3% | 0.2% | 255 | 2,459 | 8.9% | 7.9% | 182 | 2,331 | 5.2% | 7.8% | 109 |
| 平成19年8月 | 2,285 | -2.3% | 1.6% | 433 | 2,104 | -6.8% | -1.4% | 210 | 2,589 | 5.3% | 8.6% | 132 | 2,261 | -3.0% | -4.7% | 91 |
| 平成19年9月 | 2,307 | 1.0% | 2.9% | 531 | 2,145 | 1.9% | 1.7% | 256 | 2,537 | -2.0% | 6.8% | 173 | 2,323 | 2.7% | -2.4% | 102 |
| 平成19年10月 | 2,365 | 2.5% | 3.6% | 643 | 2,430 | 13.3% | 7.3% | 324 | 2,271 | -10.5% | 4.2% | 190 | 2,342 | 0.8% | -4.6% | 129 |
| 平成19年11月 | 2,316 | -2.1% | 0.8% | 568 | 2,243 | -7.7% | 0.4% | 269 | 2,419 | 6.5% | -2.1% | 179 | 2,327 | -0.6% | 6.4% | 120 |
| 平成19年12月 | 2,224 | -4.0% | -3.1% | 499 | 2,302 | 2.6% | 7.6% | 237 | 2,285 | -5.5% | -7.5% | 162 | 1,941 | -16.6% | -18.9% | 100 |
| 平成20年1月 | 2,213 | -0.5% | 0.4% | 387 | 2,223 | -3.4% | 9.1% | 187 | 2,287 | 0.1% | -10.0% | 126 | 2,060 | 6.1% | 3.9% | 74 |
| 平成20年2月 | 2,183 | -1.4% | -5.0% | 636 | 2,039 | -8.3% | -4.6% | 310 | 2,386 | 4.3% | -3.7% | 189 | 2,228 | 8.2% | -8.4% | 137 |
| 平成20年3月 | 2,283 | 4.6% | 4.9% | 716 | 2,254 | 10.5% | 7.5% | 345 | 2,385 | 0.0% | 3.7% | 221 | 2,199 | -1.3% | 0.3% | 150 |
| 平成20年4月 | 2,313 | 1.3% | -0.4% | 618 | 2,206 | -2.1% | 0.8% | 300 | 2,321 | -2.7% | -9.9% | 176 | 2,530 | 15.1% | 8.7% | 142 |
| 平成20年5月 | 2,223 | -3.9% | 0.7% | 510 | 2,102 | -4.7% | 0.0% | 244 | 2,417 | 4.1% | 0.5% | 167 | 2,195 | -13.2% | 1.2% | 99 |
| 平成20年6月 | 2,271 | 2.2% | 4.2% | 582 | 2,154 | 2.5% | 1.5% | 275 | 2,409 | -0.3% | 6.6% | 188 | 2,324 | 5.9% | 4.9% | 119 |
| 平成20年7月 | 2,265 | -0.3% | -3.2% | 578 | 2,210 | 2.6% | -2.1% | 265 | 2,355 | -2.2% | -4.2% | 184 | 2,248 | -3.3% | -3.6% | 129 |
| 平成20年8月 | 2,174 | -4.0% | -4.9% | 460 | 2,077 | -6.0% | -1.3% | 193 | 2,296 | -2.5% | -11.3% | 169 | 2,156 | -4.1% | -4.6% | 98 |
| 平成20年9月 | 2,327 | 7.0% | 0.9% | 619 | 2,119 | 2.0% | -1.2% | 278 | 2,479 | 8.0% | -2.3% | 207 | 2,523 | 17.0% | 8.6% | 134 |