

## 指定流通機構の物件動向（平成20年6月）

この調査は、(財)東日本不動産流通機構及び(社)近畿圏不動産流通機構に成約報告のあった取引事例を集計したものである。

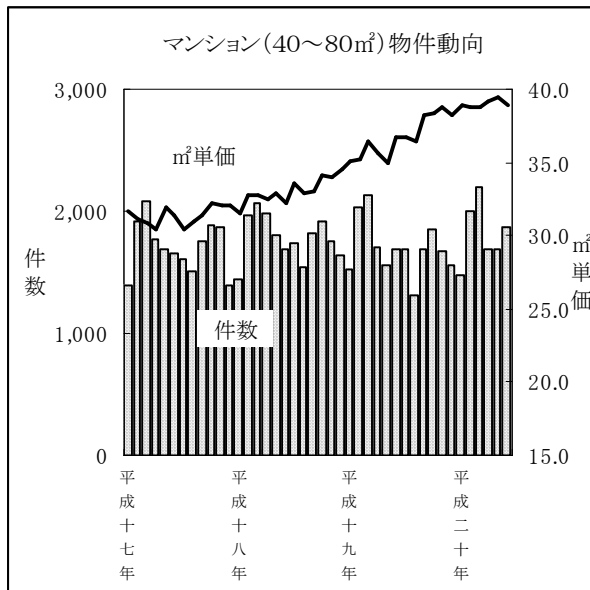
### 1. 首都圏の状況

平成20年6月の首都圏マンション成約平均㎡単価（専有面積40～80㎡）は38.9万円と前月比は2ヶ月ぶりにマイナスに、前年比で引き続きプラスとなった。成約平均価格は2,643万円と前月比では2ヶ月ぶりにマイナスに、前年比では引き続きプラスとなった。成約件数は2,620件と前月比では2ヶ月連続してプラスに前年比では2ヶ月連続してプラスとなった。

戸建住宅の成約平均価格は、3,622万円と前月比では再びプラスに、前年比では5ヶ月連続してマイナスとなった。

#### (1) マンション（専有面積40～80㎡）㎡単価の動向

- ・首都圏平均 38.9万円  
 (前月比 - 1.3%)  
 (前年同月比 + 6.0%)

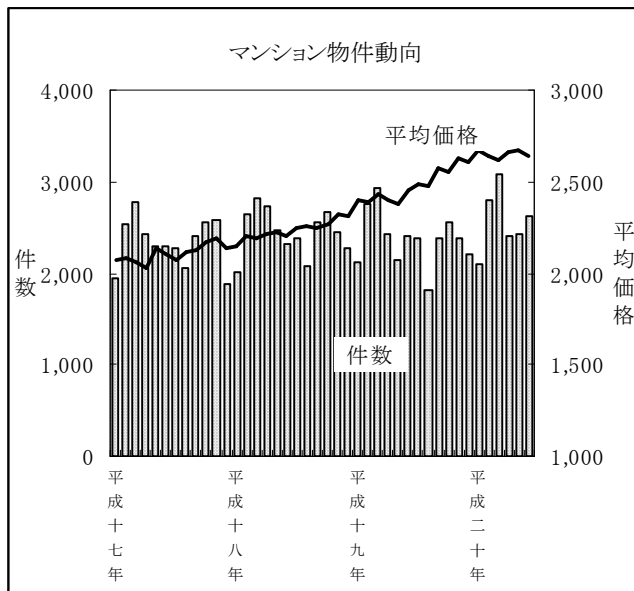


マンション(専有面積40～80㎡)㎡単価の動向

	首都圏			件数
	単価			
		前月比	前年比	
平成17年1～3月	31.2	2.6%	4.3%	5,383
平成17年4～6月	31.2	0.0%	2.6%	5,118
平成17年7～9月	31.0	-0.6%	1.6%	4,855
平成17年10～12月	32.1	3.5%	5.6%	5,156
平成18年1～3月	32.4	0.9%	3.8%	5,470
平成18年4～6月	32.5	0.3%	4.2%	5,473
平成18年7～9月	33.2	2.2%	7.1%	5,099
平成18年10～12月	34.2	3.0%	6.5%	5,317
平成19年1～3月	35.6	4.1%	9.9%	5,699
平成19年4～6月	35.8	0.6%	10.2%	4,942
平成19年7～9月	37.2	3.9%	12.0%	4,689
平成19年10～12月	38.4	3.2%	12.3%	5,076
平成20年1～3月	38.8	1.0%	9.0%	5,684
平成20年4～6月	39.2	1.0%	9.5%	5,243
平成19年6月	36.7	4.9%	14.0%	1,683
平成19年7月	36.7	0.0%	9.2%	1,689
平成19年8月	36.5	-0.5%	10.9%	1,308
平成19年9月	38.2	4.7%	15.4%	1,692
平成19年10月	38.3	0.3%	12.3%	1,845
平成19年11月	38.8	1.3%	14.1%	1,680
平成19年12月	38.2	-1.5%	10.7%	1,551
平成20年1月	38.9	1.8%	10.8%	1,476
平成20年2月	38.8	-0.3%	10.2%	2,006
平成20年3月	38.8	0.0%	6.6%	2,202
平成20年4月	39.2	1.0%	10.1%	1,681
平成20年5月	39.4	0.5%	12.6%	1,692
平成20年6月	38.9	-1.3%	6.0%	1,870

(2) マンション平均価格の動向

- ・首都圏平均 2,643万円  
(前月比 - 1.0%)  
(前年同月比 + 7.7%)
- \*成約件数 2,620件  
(前月比 + 8.0%)  
(前年同月比 + 9.2%)

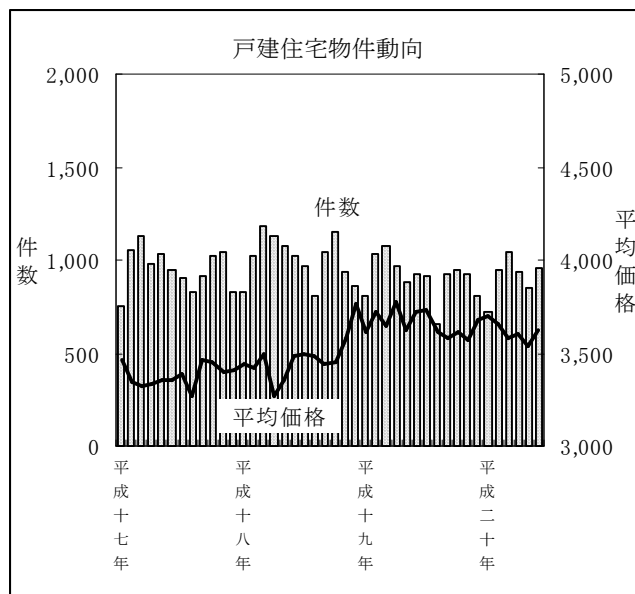


マンション平均価格の動向

	首都圏			件数
	平均価格	前月比	前年比	
平成17年1~3月	2,072	1.0%	3.0%	7,266
平成17年4~6月	2,088	0.8%	2.8%	7,013
平成17年7~9月	2,103	0.7%	3.8%	6,737
平成17年10~12月	2,167	3.0%	5.6%	7,023
平成18年1~3月	2,184	0.8%	5.4%	7,477
平成18年4~6月	2,214	1.4%	6.0%	7,528
平成18年7~9月	2,249	1.6%	6.9%	7,006
平成18年10~12月	2,300	2.2%	6.1%	7,367
平成19年1~3月	2,407	4.7%	10.2%	7,818
平成19年4~6月	2,411	0.2%	8.9%	6,963
平成19年7~9月	2,516	4.3%	11.9%	6,584
平成19年10~12月	2,597	3.2%	12.9%	7,133
平成20年1~3月	2,639	1.6%	9.6%	7,987
平成20年4~6月	2,657	0.7%	10.2%	7,449
平成19年6月	2,454	3.4%	11.5%	2,399
平成19年7月	2,487	1.3%	10.7%	2,378
平成19年8月	2,474	-0.5%	9.9%	1,825
平成19年9月	2,577	4.2%	14.5%	2,381
平成19年10月	2,555	-0.9%	12.5%	2,556
平成19年11月	2,631	3.0%	13.3%	2,380
平成19年12月	2,608	-0.9%	13.0%	2,197
平成20年1月	2,670	2.4%	11.1%	2,100
平成20年2月	2,640	-1.1%	10.8%	2,798
平成20年3月	2,618	-0.8%	7.6%	3,089
平成20年4月	2,661	1.6%	10.8%	2,404
平成20年5月	2,669	0.3%	12.4%	2,425
平成20年6月	2,643	-1.0%	7.7%	2,620

(3) 戸建住宅平均価格の動向

- ・首都圏平均 3,622万円  
(前月比 + 2.3%)  
(前年同月比 - 2.5%)
- \*成約件数 954件  
(前月比 + 12.1%)  
(前年同月比 + 2.7%)



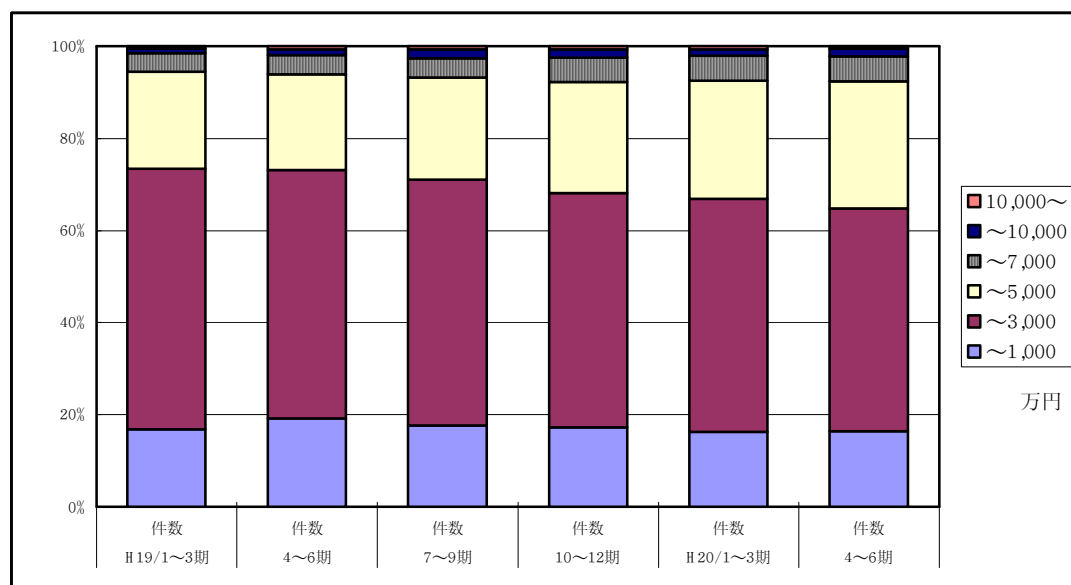
戸建住宅の平均価格の動向

	首都圏			件数
	平均価格	前月比	前年比	
平成17年1~3月	3,365	-2.8%	0.4%	2,932
平成17年4~6月	3,347	-0.5%	-2.4%	2,958
平成17年7~9月	3,374	0.8%	1.5%	2,639
平成17年10~12月	3,418	1.3%	-1.3%	2,885
平成18年1~3月	3,456	1.1%	2.7%	3,037
平成18年4~6月	3,368	-2.5%	0.6%	3,234
平成18年7~9月	3,473	3.1%	2.9%	2,815
平成18年10~12月	3,584	3.2%	4.8%	2,944
平成19年1~3月	3,661	2.2%	5.9%	2,912
平成19年4~6月	3,707	1.2%	10.0%	2,771
平成19年7~9月	3,644	-1.7%	4.9%	2,506
平成19年10~12月	3,618	-0.7%	1.0%	2,671
平成20年1~3月	3,640	0.6%	-0.6%	2,713
平成20年4~6月	3,590	-1.4%	-3.1%	2,744
平成19年6月	3,716	2.7%	6.6%	929
平成19年7月	3,727	0.3%	6.6%	919
平成19年8月	3,612	-3.1%	3.7%	660
平成19年9月	3,584	-0.8%	4.2%	927
平成19年10月	3,614	0.8%	4.6%	943
平成19年11月	3,573	-1.1%	-0.2%	922
平成19年12月	3,673	2.8%	-2.3%	806
平成20年1月	3,697	0.7%	2.4%	723
平成20年2月	3,658	-1.1%	-1.6%	946
平成20年3月	3,584	-2.0%	-1.7%	1,044
平成20年4月	3,603	0.5%	-4.6%	939
平成20年5月	3,541	-1.7%	-2.2%	851
平成20年6月	3,622	2.3%	-2.5%	954

(4) マンション成約件数 価格帯別構成比／四半期別

【首都圏】

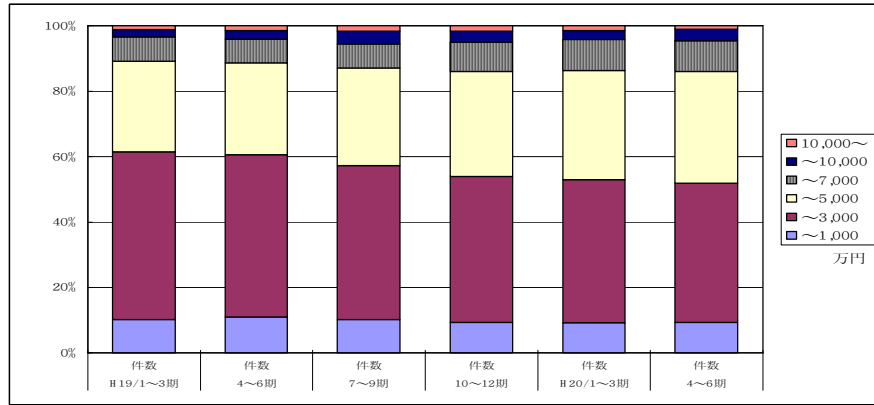
	万円	H 19/1～3期		4～6期		7～9期		10～12期		H 20/1～3期		4～6期	
		件数	構成比	件数	構成比	件数	構成比	件数	構成比	件数	構成比	件数	構成比
成 約	～1,000	1,319	16.9%	1,333	19.1%	1,164	17.7%	1,231	17.3%	1,296	16.2%	1,225	16.4%
	～3,000	4,426	56.6%	3,760	54.0%	3,513	53.4%	3,628	50.9%	4,046	50.7%	3,608	48.5%
	～5,000	1,641	21.0%	1,442	20.7%	1,460	22.2%	1,721	24.1%	2,043	25.6%	2,042	27.4%
	～7,000	309	4.0%	291	4.2%	276	4.2%	374	5.2%	440	5.5%	410	5.5%
	～10,000	80	1.0%	91	1.3%	122	1.8%	127	1.8%	110	1.4%	127	1.7%
	10,000～	43	0.5%	46	0.7%	49	0.7%	52	0.7%	52	0.6%	37	0.5%
	合計	7,818	100.0%	6,963	100.0%	6,584	100.0%	7,133	100.0%	7,987	100.0%	7,449	100.0%



都県別 マンション成約価格帯別構成比 /四半期/

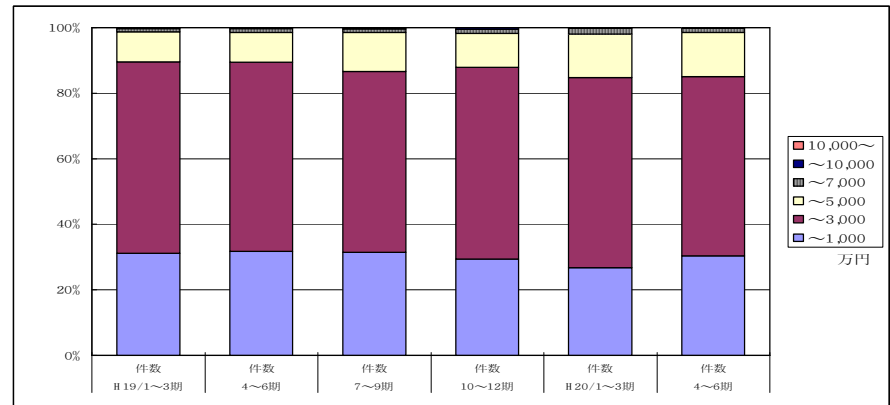
【東京】

	万円	H 19/1～3期		4～6期		7～9期		10～12期		H 20/1～3期		4～6期	
		件数	構成比	件数	構成比	件数	構成比	件数	構成比	件数	構成比	件数	構成比
成約	～1,000	351	10.2%	347	11.1%	299	10.3%	300	9.4%	328	9.2%	325	9.4%
	～3,000	1,758	51.2%	1,549	49.6%	1,369	47.0%	1,426	44.5%	1,560	43.8%	1,471	42.5%
	～5,000	952	27.8%	876	28.0%	874	30.0%	1,030	32.1%	1,190	33.4%	1,187	34.2%
	～7,000	255	7.4%	224	7.2%	211	7.2%	285	8.9%	335	9.4%	325	9.4%
	～10,000	73	2.1%	85	2.7%	114	3.9%	111	3.5%	101	2.8%	119	3.4%
	10,000～	43	1.3%	44	1.4%	48	1.6%	52	1.6%	50	1.4%	37	1.1%
合計	3,432	100.0%	3,125	100.0%	2,915	100.0%	3,204	100.0%	3,564	100.0%	3,464	100.0%	



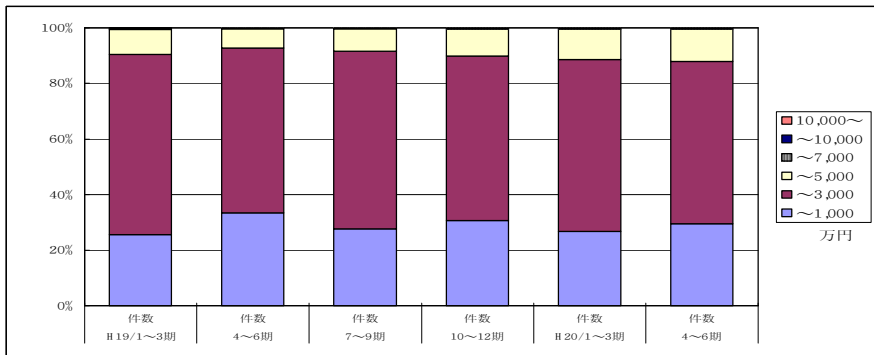
【千葉】

	万円	H 19/1～3期		4～6期		7～9期		10～12期		H 20/1～3期		4～6期	
		件数	構成比	件数	構成比	件数	構成比	件数	構成比	件数	構成比	件数	構成比
成約	～1,000	335	31.1%	323	31.8%	316	31.4%	316	29.4%	328	26.8%	329	30.3%
	～3,000	629	58.5%	585	57.6%	557	55.3%	630	58.6%	710	57.9%	595	54.8%
	～5,000	99	9.2%	92	9.1%	119	11.8%	112	10.4%	163	13.3%	146	13.4%
	～7,000	10	0.9%	13	1.3%	11	1.1%	13	1.2%	22	1.8%	15	1.4%
	～10,000	3	0.3%	2	0.2%	4	0.4%	5	0.4%	1	0.1%	1	0.1%
	10,000～	0	0.0%	0	0.0%	0	0.0%	0	0.0%	1	0.1%	0	0.0%
合計	1,076	100.0%	1,015	100.0%	1,007	100.0%	1,076	100.0%	1,225	100.0%	1,086	100.0%	



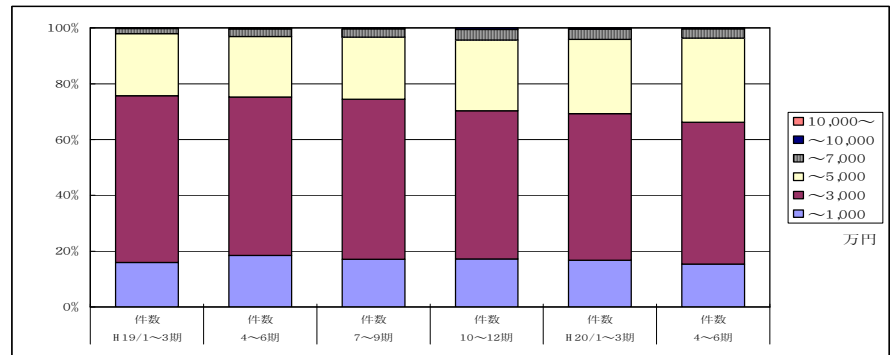
【埼玉】

	万円	H 19/1～3期		4～6期		7～9期		10～12期		H 20/1～3期		4～6期	
		件数	構成比	件数	構成比	件数	構成比	件数	構成比	件数	構成比	件数	構成比
成約	～1,000	285	25.5%	317	33.4%	247	27.8%	283	30.7%	275	26.7%	264	29.5%
	～3,000	726	65.0%	564	59.4%	568	63.9%	548	59.3%	637	61.9%	523	58.5%
	～5,000	99	8.9%	66	6.9%	72	8.1%	89	9.6%	113	11.0%	103	11.5%
	～7,000	4	0.4%	3	0.3%	2	0.2%	4	0.4%	4	0.4%	4	0.5%
	～10,000	2	0.2%	0	0.0%	0	0.0%	0	0.0%	0	0.0%	0	0.0%
	10,000～	0	0.0%	0	0.0%	0	0.0%	0	0.0%	0	0.0%	0	0.0%
合計	1,116	100.0%	950	100.0%	889	100.0%	924	100.0%	1,029	100.0%	894	100.0%	



【神奈川】

	万円	H 19/1～3期		4～6期		7～9期		10～12期		H 20/1～3期		4～6期	
		件数	構成比	件数	構成比	件数	構成比	件数	構成比	件数	構成比	件数	構成比
成約	～1,000	348	15.9%	346	18.5%	302	17.0%	332	17.2%	365	16.8%	307	15.3%
	～3,000	1,313	59.8%	1,062	56.7%	1,019	57.5%	1,024	53.1%	1,139	52.5%	1,019	50.9%
	～5,000	491	22.4%	408	21.8%	395	22.3%	490	25.4%	577	26.6%	606	30.2%
	～7,000	40	1.8%	51	2.7%	52	2.9%	72	3.7%	79	3.7%	66	3.3%
	～10,000	2	0.1%	4	0.2%	4	0.2%	11	0.6%	8	0.4%	7	0.3%
	10,000～	0	0.0%	2	0.1%	1	0.1%	0	0.0%	1	0.0%	0	0.0%
合計	2,194	100.0%	1,873	100.0%	1,773	100.0%	1,929	100.0%	2,169	100.0%	2,005	100.0%	



## (5) 東京都の土地(面積100~200㎡)の成約報告件数の推移

㎡単価		平成19年				平成20年	
		1~3月	4~6月	7~9月	10~12月	1~3月	4~6月
~10万	件数	4	4	5	5	7	8
	構成比	1.8%	1.7%	2.5%	2.6%	3.6%	3.0%
~30万	件数	73	89	88	83	85	131
	構成比	33.1%	37.6%	43.3%	43.0%	43.1%	48.3%
~50万	件数	69	74	73	65	65	85
	構成比	31.2%	31.2%	36.0%	33.7%	33.0%	31.4%
~70万	件数	33	39	21	22	25	32
	構成比	14.9%	16.5%	10.3%	11.4%	12.7%	11.8%
70万超	件数	42	31	16	18	15	15
	構成比	19.0%	13.0%	7.9%	9.3%	7.6%	5.5%
合計		221	237	203	193	197	271
平均㎡単価:万円		44.3	40.9	37.6	37.2	34.7	34.3

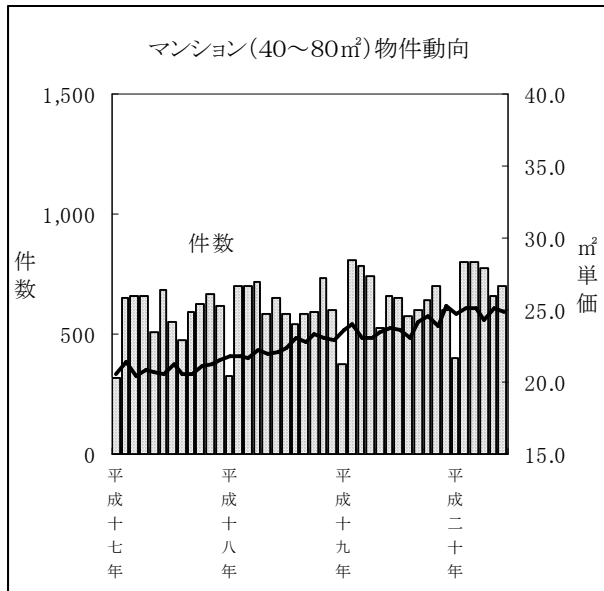
## 2. 近畿圏の状況

平成20年6月の京阪神マンション成約平均㎡単価（専有面積40～80㎡）は24.8万円と前月比では再びマイナスに、前年比では引き続きプラスとなった。成約平均価格は、1,761万円と前月比で再びマイナスに、前年比では11ヶ月連続してプラスとなった。

戸建住宅の成約平均価格は、2,271万円と前月比では再びプラスに、前年比では2ヶ月連続してプラスとなった。

### (1) マンション（専有面積40～80㎡）の㎡単価の動向

- ・京阪神平均 24.8万円
- （前月比 - 1.2%）
- （前年同月比 + 4.2%）

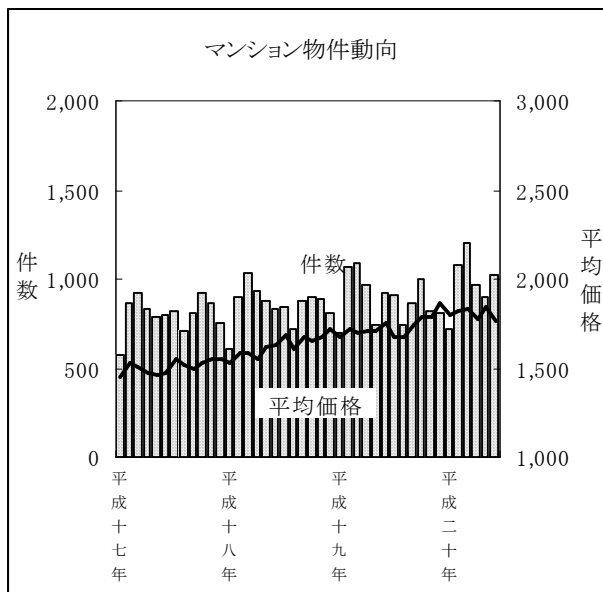


マンション(専有面積40～80㎡)㎡単価の動向

	京阪神			件数
	単価	前月比	前年比	
平成17年1～3月	20.8	0.5%	3.5%	1,614
平成17年4～6月	20.7	-0.5%	2.0%	1,851
平成17年7～9月	20.8	0.5%	2.5%	1,623
平成17年10～12月	21.3	2.4%	2.9%	1,916
平成18年1～3月	21.8	2.3%	4.8%	1,731
平成18年4～6月	22.1	1.4%	6.8%	1,952
平成18年7～9月	22.7	2.7%	9.1%	1,703
平成18年10～12月	23.1	1.8%	8.5%	1,925
平成19年1～3月	23.6	2.2%	8.3%	1,968
平成19年4～6月	23.4	-0.8%	5.9%	1,927
平成19年7～9月	23.6	0.9%	4.0%	1,820
平成19年10～12月	24.6	4.2%	6.5%	1,945
平成20年1～3月	25.1	2.0%	6.4%	2,000
平成20年4～6月	24.7	-1.6%	5.6%	2,137
平成19年6月	23.8	1.3%	7.7%	658
平成19年7月	23.6	-0.8%	5.4%	646
平成19年8月	23.1	-2.1%	0.4%	576
平成19年9月	24.1	4.3%	5.7%	598
平成19年10月	24.6	2.1%	5.1%	642
平成19年11月	23.9	-2.8%	3.9%	701
平成19年12月	25.3	5.9%	10.5%	602
平成20年1月	24.7	-2.4%	4.7%	399
平成20年2月	25.1	1.6%	4.6%	801
平成20年3月	25.2	0.4%	9.1%	800
平成20年4月	24.3	-3.6%	5.2%	772
平成20年5月	25.1	3.3%	6.8%	662
平成20年6月	24.8	-1.2%	4.2%	703

(2) マンション平均価格の動向

- ・京阪神平均 1,761万円  
(前月比 - 4.6%)  
(前年同月比 + 0.3%)
- \*成約件数 1,020件  
(前月比 + 14.0%)  
(前年同月比 + 10.2%)

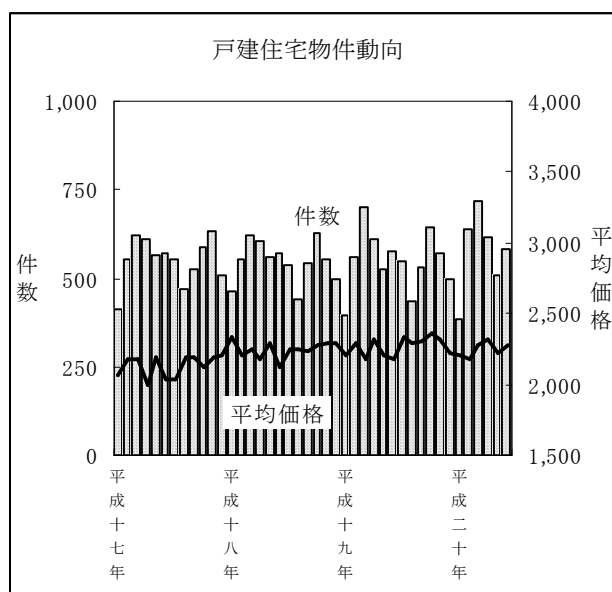


マンション平均価格の動向

	京阪神			件数
	平均価格		前年比	
	前月比	前年比		
平成十七年1~3月	1,501	3.3%	2.4%	2,351
平成十七年4~6月	1,467	-2.3%	-1.0%	2,417
平成十七年7~9月	1,522	3.8%	4.3%	2,333
平成十七年10~12月	1,542	1.3%	6.1%	2,529
平成十八年1~3月	1,570	1.8%	4.6%	2,541
平成十八年4~6月	1,596	1.6%	8.8%	2,640
平成十八年7~9月	1,658	3.9%	8.9%	2,439
平成十八年10~12月	1,679	1.3%	8.9%	2,599
平成十九年1~3月	1,701	1.3%	8.3%	2,849
平成十九年4~6月	1,728	1.6%	8.3%	2,637
平成十九年7~9月	1,699	-1.6%	2.5%	2,518
平成十九年10~12月	1,809	6.5%	7.7%	2,630
平成二十年1~3月	1,818	0.5%	6.9%	3,008
平成二十年4~6月	1,792	-1.5%	3.7%	2,881
平成十九年6月	1,756	2.6%	7.9%	926
平成十九年7月	1,675	-4.6%	-0.6%	911
平成十九年8月	1,674	-0.1%	4.0%	742
平成十九年9月	1,747	4.4%	4.5%	865
平成十九年10月	1,782	2.0%	8.1%	998
平成十九年11月	1,788	0.3%	6.8%	824
平成十九年12月	1,864	4.3%	8.4%	808
平成二十年1月	1,794	-3.8%	6.9%	720
平成二十年2月	1,821	1.5%	5.8%	1,083
平成二十年3月	1,830	0.5%	8.0%	1,205
平成二十年4月	1,774	-3.1%	3.6%	966
平成二十年5月	1,845	4.0%	7.8%	895
平成二十年6月	1,761	-4.6%	0.3%	1,020

(3) 戸建住宅平均価格の動向

- ・京阪神平均 2,271万円  
(前月比 + 2.2%)  
(前年同月比 + 4.2%)
- \*成約件数 582件  
(前月比 + 14.1%)  
(前年同月比 + 0.5%)



戸建住宅の平均価格の動向

	京阪神			件数
	平均価格		前年比	
	前月比	前年比		
平成十七年1~3月	2,149	-2.6%	-3.0%	1,592
平成十七年4~6月	2,073	-3.5%	-6.2%	1,743
平成十七年7~9月	2,132	2.8%	0.4%	1,546
平成十七年10~12月	2,170	1.8%	-1.7%	1,722
平成十八年1~3月	2,261	4.2%	5.2%	1,646
平成十八年4~6月	2,198	-2.8%	6.0%	1,736
平成十八年7~9月	2,244	2.1%	5.3%	1,520
平成十八年10~12月	2,291	2.1%	5.6%	1,678
平成十九年1~3月	2,224	-2.9%	-1.6%	1,657
平成十九年4~6月	2,240	0.7%	1.9%	1,713
平成十九年7~9月	2,312	3.3%	3.0%	1,510
平成十九年10~12月	2,308	-0.2%	0.7%	1,710
平成二十年1~3月	2,231	-3.3%	0.3%	1,739
平成二十年4~6月	2,272	1.8%	1.4%	1,710
平成十九年6月	2,180	-1.3%	2.7%	579
平成十九年7月	2,339	7.3%	4.3%	546
平成十九年8月	2,285	-2.3%	1.6%	433
平成十九年9月	2,307	1.0%	2.9%	531
平成十九年10月	2,365	2.5%	3.6%	643
平成十九年11月	2,316	-2.1%	0.8%	568
平成十九年12月	2,224	-4.0%	-3.1%	499
平成二十年1月	2,213	-0.5%	0.4%	387
平成二十年2月	2,183	-1.4%	-5.0%	636
平成二十年3月	2,283	4.6%	4.9%	716
平成二十年4月	2,313	1.3%	-0.4%	618
平成二十年5月	2,223	-3.9%	0.7%	510
平成二十年6月	2,271	2.2%	4.2%	582

マンション(専有面積40～80㎡)㎡単価の動向

	首都圏				東京				埼玉				千葉				神奈川			
	単価	前月比		前年比	件数	単価	前月比		前年比	件数	単価	前月比		前年比	件数	単価	前月比		前年比	件数
平成17年1～3月	31.2	2.6%	4.3%	5,383	40.2	2.6%	3.6%	2,231	22.6	4.1%	2.3%	837	20.5	-0.5%	-1.9%	776	28.9	2.1%	3.6%	1,539
平成17年4～6月	31.2	0.0%	2.6%	5,118	40.6	1.0%	3.0%	2,120	22.3	-1.3%	3.2%	844	21.1	2.9%	3.4%	739	28.5	-1.4%	2.5%	1,415
平成17年7～9月	31.0	-0.6%	1.6%	4,855	40.0	-1.5%	2.0%	2,024	22.5	0.9%	0.0%	778	20.2	-4.3%	2.0%	706	28.9	1.4%	1.0%	1,347
平成17年10～12月	32.1	3.5%	5.6%	5,156	41.8	4.5%	6.6%	2,131	23.0	2.2%	6.0%	803	20.5	1.5%	-0.5%	745	29.7	2.8%	4.9%	1,477
平成18年1～3月	32.4	0.9%	3.8%	5,470	42.1	0.7%	4.7%	2,327	22.6	-1.7%	0.0%	868	21.0	2.4%	2.4%	755	29.5	-0.7%	2.1%	1,520
平成18年4～6月	32.5	0.3%	4.2%	5,473	42.5	1.0%	4.7%	2,382	22.5	-0.4%	0.9%	852	20.9	-0.5%	-0.9%	751	29.3	-0.7%	2.8%	1,488
平成18年7～9月	33.2	2.2%	7.1%	5,099	43.1	1.4%	7.8%	2,185	23.2	3.1%	3.1%	790	21.2	1.4%	5.0%	681	30.5	4.1%	5.5%	1,443
平成18年10～12月	34.2	3.0%	6.5%	5,317	45.1	4.6%	7.9%	2,186	23.6	1.7%	2.6%	772	22.2	4.7%	8.3%	799	31.3	2.6%	5.4%	1,560
平成19年1～3月	35.6	4.1%	9.9%	5,699	47.2	4.7%	12.1%	2,425	24.2	2.5%	7.1%	883	21.6	-2.7%	2.9%	766	32.3	3.2%	9.5%	1,625
平成19年4～6月	35.8	0.6%	10.2%	4,942	48.0	1.7%	12.9%	2,088	23.0	-5.0%	2.2%	757	21.5	-0.5%	2.9%	729	32.8	1.5%	11.9%	1,368
平成19年7～9月	37.2	3.9%	12.0%	4,689	50.3	4.8%	16.7%	1,958	24.5	6.5%	5.6%	723	21.8	1.4%	2.8%	724	34.2	4.3%	12.1%	1,284
平成19年10～12月	38.4	3.2%	12.3%	5,076	51.7	2.8%	14.6%	2,193	24.0	-2.0%	1.7%	758	22.2	1.8%	0.0%	744	35.0	2.3%	11.8%	1,381
平成20年1～3月	38.8	1.0%	9.0%	5,684	51.6	-0.2%	9.3%	2,454	24.7	2.9%	2.1%	827	23.6	6.3%	9.3%	838	35.6	1.7%	10.2%	1,565
平成20年4～6月	39.2	1.0%	9.5%	5,243	50.8	-1.6%	5.8%	2,367	24.7	0.0%	7.4%	703	22.6	-4.2%	5.1%	736	36.3	2.0%	10.7%	1,437
平成18年1月	31.5	-1.9%	-0.6%	1,449	41.6	-0.5%	2.0%	584	21.7	-6.1%	-1.4%	250	20.6	3.5%	0.0%	211	29.5	-1.3%	0.0%	404
平成18年2月	32.7	3.8%	5.1%	1,960	42.9	3.1%	7.0%	841	22.7	4.6%	-0.4%	301	21.1	2.4%	3.4%	282	29.3	-0.7%	0.7%	536
平成18年3月	32.7	0.0%	5.8%	2,061	41.7	-2.8%	4.0%	902	23.2	2.2%	1.8%	317	21.3	0.9%	3.4%	262	29.8	1.7%	5.7%	580
平成18年4月	32.5	-0.6%	6.9%	1,981	42.3	1.4%	6.5%	873	22.5	-3.0%	6.6%	311	20.9	-1.9%	0.0%	280	29.2	-2.0%	7.4%	517
平成18年5月	32.9	1.2%	3.1%	1,806	43.1	1.9%	3.9%	783	22.8	1.3%	0.0%	262	20.9	0.0%	-3.2%	242	29.4	0.7%	1.4%	519
平成18年6月	32.2	-2.1%	2.5%	1,686	42.0	-2.6%	3.4%	726	22.1	-3.1%	-3.1%	279	21.0	0.5%	1.0%	229	29.2	-0.6%	-0.6%	452
平成18年7月	33.6	4.3%	10.2%	1,733	43.2	2.9%	11.1%	754	23.4	5.9%	8.3%	264	20.3	-3.3%	2.0%	221	31.3	7.1%	7.2%	494
平成18年8月	32.9	-2.1%	6.1%	1,539	42.4	-1.9%	6.0%	677	23.5	0.4%	3.1%	231	21.2	4.4%	2.9%	219	29.9	-4.5%	3.8%	412
平成18年9月	33.1	0.6%	5.4%	1,827	43.7	3.1%	6.3%	754	22.7	-3.4%	-1.7%	295	22.0	3.8%	10.0%	241	30.1	0.7%	4.9%	537
平成18年10月	34.1	3.0%	5.9%	1,926	44.3	1.4%	6.0%	794	24.0	5.7%	2.6%	257	22.1	0.5%	4.2%	289	31.3	4.0%	6.8%	586
平成18年11月	34.0	-0.3%	5.9%	1,750	45.5	2.7%	8.6%	708	23.3	-2.9%	3.1%	267	22.5	1.8%	10.3%	265	30.8	-1.6%	3.0%	510
平成18年12月	34.5	1.5%	7.5%	1,641	45.5	0.0%	8.9%	684	23.4	0.4%	1.3%	248	21.9	-2.7%	10.1%	245	32.0	3.9%	7.0%	464
平成19年1月	35.1	1.7%	11.4%	1,524	46.8	2.9%	12.5%	632	23.8	1.7%	9.7%	244	21.1	-3.7%	2.4%	217	32.2	0.6%	9.2%	431
平成19年2月	35.2	0.3%	7.6%	2,040	46.7	-0.2%	8.9%	848	24.3	2.1%	7.0%	316	22.0	4.3%	4.3%	259	31.7	-1.6%	8.2%	617
平成19年3月	36.4	3.4%	11.3%	2,135	47.9	2.6%	14.9%	945	24.4	0.4%	5.2%	323	21.6	-1.8%	1.4%	290	32.9	3.8%	10.4%	577
平成19年4月	35.6	-2.2%	9.5%	1,708	47.1	-1.7%	11.3%	729	22.8	-6.6%	1.3%	268	21.7	0.5%	3.8%	227	32.8	-0.3%	12.3%	484
平成19年5月	35.0	-1.7%	6.4%	1,551	48.1	2.1%	11.6%	621	22.6	-0.9%	-0.9%	241	21.0	-3.2%	0.5%	248	32.3	-1.5%	9.9%	441
平成19年6月	36.7	4.9%	14.0%	1,683	48.9	1.7%	16.4%	738	23.6	4.4%	6.8%	248	21.7	3.3%	3.3%	254	33.2	2.8%	13.6%	443
平成19年7月	36.7	0.0%	9.2%	1,689	50.6	3.5%	17.1%	692	24.1	2.1%	3.0%	257	21.3	-1.8%	4.9%	264	33.0	-0.6%	5.4%	476
平成19年8月	36.5	-0.5%	10.9%	1,308	49.6	-2.0%	17.0%	553	23.5	-2.5%	0.0%	199	21.3	0.0%	0.5%	213	33.7	2.1%	12.7%	343
平成19年9月	38.2	4.7%	15.4%	1,692	50.5	1.8%	15.6%	713	25.5	8.5%	12.3%	267	22.9	7.5%	4.1%	247	35.7	5.9%	18.6%	465
平成19年10月	38.3	0.3%	12.3%	1,845	51.8	2.6%	16.9%	803	24.0	-5.9%	0.0%	277	21.9	-4.4%	-0.9%	265	34.3	-3.9%	9.6%	500
平成19年11月	38.8	1.3%	14.1%	1,680	52.1	0.6%	14.5%	729	24.3	1.3%	4.3%	251	22.9	4.6%	1.8%	251	35.2	2.6%	14.3%	449
平成19年12月	38.2	-1.5%	10.7%	1,551	51.2	-1.7%	12.5%	661	23.6	-2.9%	0.9%	230	21.7	-5.2%	-0.9%	228	35.6	1.1%	11.3%	432
平成20年1月	38.9	1.8%	10.8%	1,476	52.3	2.1%	11.8%	624	25.8	9.3%	8.4%	203	21.5	-0.9%	1.9%	221	35.5	-0.3%	10.2%	428
平成20年2月	38.8	-0.3%	10.2%	2,006	51.1	-2.3%	9.4%	866	24.6	-4.7%	1.2%	297	24.2	12.6%	10.0%	300	36.0	1.4%	13.6%	543
平成20年3月	38.8	0.0%	6.6%	2,202	51.5	0.8%	7.5%	964	24.2	-1.6%	-0.8%	327	24.4	0.8%	13.0%	317	35.2	-2.2%	7.0%	594
平成20年4月	39.2	1.0%	10.1%	1,681	51.1	-0.8%	8.5%	771	24.8	2.5%	8.8%	233	22.7	-7.0%	4.6%	224	35.4	0.6%	7.9%	453
平成20年5月	39.4	0.5%	12.6%	1,692	51.5	0.8%	7.1%	763	24.8	0.0%	9.7%	235	22.1	-2.6%	5.2%	240	36.8	4.0%	13.9%	454
平成20年6月	38.9	-1.3%	6.0%	1,870	50.0	-2.9%	2.2%	833	24.5	-1.2%	3.8%	235	22.9	3.6%	5.5%	272	36.6	-0.5%	10.2%	530



マンション平均価格の動向

	首都圏				東京				埼玉				千葉				神奈川			
	平均価格		件数		平均価格		件数		平均価格		件数		平均価格		件数	平均価格		件数		
	前月比	前年比			前月比	前年比			前月比	前年比			前月比	前年比						
平成17年1～3月	2,072	1.0%	3.0%	7,266	2,517	0.9%	3.0%	3,127	1,526	2.7%	2.4%	1,015	1,508	-2.5%	-2.9%	1,070	1,958	0.9%	2.4%	2,054
平成17年4～6月	2,088	0.8%	2.8%	7,013	2,578	2.4%	3.7%	3,036	1,507	-1.2%	1.7%	1,012	1,527	1.3%	2.5%	1,014	1,919	-2.0%	1.0%	1,951
平成17年7～9月	2,103	0.7%	3.8%	6,737	2,544	-1.3%	4.1%	2,958	1,520	0.9%	1.2%	939	1,521	-0.4%	5.6%	973	2,002	4.3%	2.1%	1,867
平成17年10～12月	2,167	3.0%	5.6%	7,023	2,670	5.0%	7.0%	3,063	1,533	0.8%	3.2%	952	1,551	1.9%	0.3%	1,015	2,011	0.5%	3.6%	1,993
平成18年1～3月	2,184	0.8%	5.4%	7,477	2,673	0.1%	6.2%	3,331	1,560	1.8%	2.3%	1,063	1,594	2.8%	5.7%	1,063	2,016	0.3%	3.0%	2,020
平成18年4～6月	2,214	1.4%	6.0%	7,528	2,722	1.8%	5.6%	3,415	1,534	-1.7%	1.8%	1,034	1,602	0.5%	4.9%	1,055	2,026	0.5%	5.6%	2,024
平成18年7～9月	2,249	1.6%	6.9%	7,006	2,745	0.9%	7.9%	3,143	1,600	4.3%	5.3%	971	1,627	1.6%	7.0%	957	2,077	2.5%	3.8%	1,935
平成18年10～12月	2,300	2.2%	6.1%	7,367	2,828	3.0%	5.9%	3,187	1,657	3.5%	8.1%	978	1,642	0.9%	5.9%	1,117	2,146	3.3%	6.7%	2,085
平成19年1～3月	2,407	4.7%	10.2%	7,818	3,003	6.2%	12.3%	3,432	1,700	2.6%	9.0%	1,116	1,638	-0.2%	2.8%	1,076	2,213	3.1%	9.7%	2,194
平成19年4～6月	2,411	0.2%	8.9%	6,963	3,015	0.4%	10.8%	3,125	1,569	-7.7%	2.2%	950	1,680	2.6%	4.9%	1,015	2,229	0.7%	10.0%	1,873
平成19年7～9月	2,516	4.3%	11.9%	6,584	3,183	5.6%	16.0%	2,915	1,665	6.1%	4.0%	889	1,719	2.3%	5.6%	1,007	2,299	3.2%	10.7%	1,773
平成19年10～12月	2,597	3.2%	12.9%	7,133	3,270	2.7%	15.6%	3,204	1,658	-0.4%	0.1%	924	1,748	1.7%	6.5%	1,076	2,402	4.5%	11.9%	1,929
平成20年1～3月	2,639	1.6%	9.6%	7,987	3,293	0.7%	9.7%	3,564	1,737	4.8%	2.2%	1,029	1,856	6.2%	13.3%	1,225	2,435	1.4%	10.0%	2,169
平成20年4～6月	2,657	0.7%	10.2%	7,449	3,272	-0.6%	8.5%	3,464	1,709	-1.6%	8.9%	894	1,772	-4.5%	5.5%	1,086	2,498	2.6%	12.1%	2,005
平成18年1月	2,144	0.2%	3.8%	2,008	2,636	-0.8%	6.5%	849	1,521	-0.2%	0.1%	308	1,621	14.2%	8.1%	303	2,022	2.5%	2.7%	548
平成18年2月	2,206	2.9%	5.8%	2,655	2,743	4.1%	6.9%	1,197	1,583	4.1%	5.8%	375	1,545	-4.7%	2.8%	375	1,978	-2.2%	-0.9%	708
平成18年3月	2,192	-0.6%	6.3%	2,814	2,633	-4.0%	5.2%	1,285	1,569	-0.9%	0.8%	380	1,619	4.8%	6.6%	385	2,047	3.5%	6.8%	764
平成18年4月	2,215	1.0%	9.3%	2,737	2,719	3.3%	8.0%	1,260	1,547	-1.4%	7.3%	375	1,569	-3.1%	4.2%	393	2,032	-0.7%	11.8%	709
平成18年5月	2,226	0.5%	3.9%	2,469	2,753	1.3%	3.7%	1,096	1,568	1.4%	2.1%	325	1,638	4.4%	4.1%	341	1,997	-1.7%	2.0%	707
平成18年6月	2,200	-1.2%	4.8%	2,322	2,692	-2.2%	5.0%	1,059	1,487	-5.2%	-3.3%	334	1,604	-2.1%	6.6%	321	2,051	2.7%	3.1%	608
平成18年7月	2,246	2.2%	8.4%	2,375	2,692	0.0%	7.3%	1,083	1,582	6.4%	7.4%	324	1,545	-3.7%	2.8%	303	2,162	5.4%	10.1%	665
平成18年8月	2,252	0.3%	6.6%	2,066	2,770	2.9%	7.7%	951	1,656	4.7%	10.7%	289	1,601	3.6%	4.9%	290	2,007	-7.2%	1.0%	536
平成18年9月	2,250	-0.1%	5.9%	2,565	2,775	0.2%	8.7%	1,109	1,572	-5.1%	-0.7%	358	1,716	7.2%	11.9%	364	2,051	2.2%	0.0%	734
平成18年10月	2,272	1.0%	4.9%	2,660	2,744	-1.1%	2.5%	1,153	1,702	8.3%	8.8%	333	1,606	-6.4%	-1.2%	402	2,161	5.4%	9.4%	772
平成18年11月	2,322	2.2%	6.2%	2,441	2,897	5.6%	8.4%	1,046	1,633	-4.1%	8.3%	325	1,692	5.4%	7.6%	380	2,122	-1.8%	2.4%	690
平成18年12月	2,308	-0.6%	7.9%	2,266	2,854	-1.5%	7.4%	988	1,633	0.0%	7.2%	320	1,628	-3.8%	14.6%	335	2,155	1.6%	9.3%	623
平成19年1月	2,403	4.1%	12.1%	2,124	3,075	7.7%	16.7%	910	1,723	5.5%	13.3%	325	1,578	-3.1%	-2.7%	309	2,169	0.6%	7.3%	580
平成19年2月	2,383	-0.8%	8.0%	2,756	2,959	-3.8%	7.9%	1,192	1,704	-1.1%	7.6%	392	1,664	5.4%	7.7%	358	2,183	0.6%	10.4%	814
平成19年3月	2,433	2.1%	11.0%	2,938	2,993	1.1%	13.7%	1,330	1,677	-1.6%	6.9%	399	1,661	-0.2%	2.6%	409	2,274	4.2%	11.1%	800
平成19年4月	2,402	-1.3%	8.4%	2,418	2,959	-1.1%	8.8%	1,108	1,552	-7.5%	0.3%	347	1,740	4.8%	10.9%	313	2,224	-2.2%	9.4%	650
平成19年5月	2,374	-1.2%	6.6%	2,146	3,056	3.3%	11.0%	903	1,553	0.1%	-1.0%	295	1,536	-11.7%	-6.2%	330	2,218	-0.3%	11.1%	618
平成19年6月	2,454	3.4%	11.5%	2,399	3,036	-0.7%	12.8%	1,114	1,602	3.2%	7.7%	308	1,758	14.5%	9.6%	372	2,244	1.2%	9.4%	605
平成19年7月	2,487	1.3%	10.7%	2,378	3,219	6.0%	19.6%	1,042	1,618	1.0%	2.3%	310	1,655	-5.9%	7.1%	373	2,206	-1.7%	2.0%	653
平成19年8月	2,474	-0.5%	9.9%	1,825	3,127	-2.9%	12.9%	813	1,613	-0.3%	-2.6%	248	1,642	-0.8%	2.6%	287	2,309	4.7%	15.0%	477
平成19年9月	2,577	4.2%	14.5%	2,381	3,190	2.0%	15.0%	1,060	1,747	8.3%	11.1%	331	1,851	12.7%	7.9%	347	2,387	3.4%	16.4%	643
平成19年10月	2,555	-0.9%	12.5%	2,556	3,195	0.2%	16.4%	1,131	1,654	-5.3%	-2.8%	345	1,758	-5.0%	9.5%	388	2,404	0.7%	11.2%	692
平成19年11月	2,631	3.0%	13.3%	2,380	3,345	4.7%	15.5%	1,073	1,671	1.0%	2.3%	303	1,825	3.8%	7.9%	371	2,352	-2.2%	10.8%	633
平成19年12月	2,608	-0.9%	13.0%	2,197	3,273	-2.2%	14.7%	1,000	1,647	-1.4%	0.9%	276	1,646	-9.8%	1.1%	317	2,452	4.3%	13.8%	604
平成20年1月	2,670	2.4%	11.1%	2,100	3,396	3.8%	10.4%	940	1,819	10.4%	5.6%	256	1,752	6.4%	11.0%	319	2,375	-3.1%	9.5%	585
平成20年2月	2,640	-1.1%	10.8%	2,798	3,265	-3.9%	10.3%	1,250	1,760	-3.2%	3.3%	365	1,889	7.8%	13.5%	440	2,468	3.9%	13.1%	743
平成20年3月	2,618	-0.8%	7.6%	3,089	3,249	-0.5%	8.6%	1,374	1,666	-5.3%	-0.7%	408	1,897	0.4%	14.2%	466	2,447	-0.9%	7.6%	841
平成20年4月	2,661	1.6%	10.8%	2,404	3,256	0.2%	10.0%	1,140	1,706	2.4%	9.9%	299	1,838	-3.1%	5.6%	333	2,474	1.1%	11.2%	632
平成20年5月	2,669	0.3%	12.4%	2,425	3,268	0.4%	6.9%	1,129	1,746	2.3%	12.4%	299	1,711	-6.9%	11.4%	354	2,572	4.0%	16.0%	643
平成20年6月	2,643	-1.0%	7.7%	2,620	3,291	0.7%	8.4%	1,195	1,674	-4.1%	4.5%	296	1,772	3.6%	0.8%	399	2,453	-4.6%	9.3%	730

戸建住宅の平均価格の動向

	首都圏				東京				埼玉				千葉				神奈川			
	平均価格		件数		平均価格		件数		平均価格		件数		平均価格		件数		平均価格		件数	
	前月比	前年比			前月比	前年比			前月比	前年比			前月比	前年比						
平成17年1～3月	3,365	-2.8%	0.4%	2,932	4,149	-4.7%	-2.6%	842	2,452	-1.6%	4.7%	518	2,353	2.8%	-4.3%	517	3,684	-1.6%	3.0%	1,055
平成17年4～6月	3,347	-0.5%	-2.4%	2,958	4,284	3.3%	-1.8%	851	2,405	-1.9%	-4.8%	538	2,318	-1.5%	-3.5%	499	3,556	-3.5%	-1.0%	1,070
平成17年7～9月	3,374	0.8%	1.5%	2,639	4,280	-0.1%	0.5%	724	2,507	4.2%	5.3%	494	2,358	1.7%	0.7%	442	3,600	1.2%	1.7%	979
平成17年10～12月	3,418	1.3%	-1.3%	2,885	4,293	0.3%	-1.4%	849	2,360	-5.8%	-5.3%	508	2,389	1.3%	4.4%	522	3,747	4.1%	0.1%	1,006
平成18年1～3月	3,456	1.1%	2.7%	3,037	4,472	4.2%	7.8%	899	2,481	5.1%	1.2%	558	2,369	-0.8%	0.7%	521	3,644	-2.8%	-1.1%	1,059
平成18年4～6月	3,368	-2.5%	0.6%	3,234	4,431	-0.9%	3.4%	871	2,542	2.5%	5.7%	641	2,390	0.9%	3.1%	543	3,484	-4.4%	-2.0%	1,179
平成18年7～9月	3,473	3.1%	2.9%	2,815	4,523	2.1%	5.7%	785	2,450	-3.6%	-2.2%	533	2,479	3.7%	5.1%	478	3,664	5.2%	1.8%	1,019
平成18年10～12月	3,584	3.2%	4.8%	2,944	4,701	3.9%	9.5%	856	2,594	5.9%	9.9%	567	2,456	-0.9%	2.8%	492	3,737	2.0%	-0.3%	1,029
平成19年1～3月	3,661	2.2%	5.9%	2,912	4,750	1.0%	6.2%	838	2,655	2.3%	7.0%	490	2,453	-0.1%	3.5%	524	3,864	3.4%	6.0%	1,060
平成19年4～6月	3,707	1.2%	10.0%	2,771	4,895	3.0%	10.5%	842	2,678	0.9%	5.3%	494	2,498	1.8%	4.5%	504	3,832	-0.8%	10.0%	931
平成19年7～9月	3,644	-1.7%	4.9%	2,506	4,706	-3.9%	4.1%	689	2,662	-0.6%	8.6%	456	2,486	-0.5%	0.3%	442	3,892	1.6%	6.2%	919
平成19年10～12月	3,618	-0.7%	1.0%	2,671	4,607	-2.1%	-2.0%	709	2,550	-4.2%	-1.7%	465	2,607	4.9%	6.2%	503	3,922	0.8%	4.9%	994
平成20年1～3月	3,640	0.6%	-0.6%	2,713	4,633	0.6%	-2.5%	807	2,574	1.0%	-3.0%	531	2,482	-4.8%	1.2%	479	3,997	1.9%	3.4%	896
平成20年4～6月	3,590	-1.4%	-3.1%	2,744	4,540	-2.0%	-7.2%	803	2,520	-2.1%	-5.9%	527	2,355	-5.1%	-5.7%	450	3,962	-0.9%	3.4%	964
平成18年1月	3,445	1.2%	-0.6%	828	4,250	-4.4%	-5.5%	252	2,509	8.0%	6.4%	141	2,379	4.0%	-0.8%	145	3,736	-2.3%	1.1%	290
平成18年2月	3,421	-0.7%	2.4%	1,021	4,567	7.5%	13.7%	293	2,547	1.5%	2.9%	192	2,290	-3.7%	-4.1%	179	3,518	-5.8%	-5.0%	357
平成18年3月	3,494	2.1%	5.2%	1,188	4,551	-0.4%	12.3%	354	2,406	-5.5%	-3.1%	225	2,434	6.3%	6.1%	197	3,688	4.8%	0.9%	412
平成18年4月	3,270	-6.4%	-2.0%	1,133	4,279	-6.0%	1.7%	322	2,477	3.0%	2.8%	225	2,248	-7.6%	-5.5%	189	3,390	-8.1%	-5.8%	397
平成18年5月	3,359	2.7%	0.2%	1,080	4,472	4.5%	0.7%	268	2,467	-0.4%	-1.8%	213	2,397	6.6%	4.9%	189	3,538	4.4%	1.9%	410
平成18年6月	3,487	3.8%	4.0%	1,021	4,565	2.1%	8.7%	281	2,694	9.2%	18.7%	203	2,543	6.1%	11.1%	165	3,525	-0.4%	-2.2%	372
平成18年7月	3,497	0.3%	3.4%	968	4,528	-0.8%	7.9%	277	2,445	-9.2%	-4.2%	164	2,519	-0.9%	0.9%	162	3,621	2.7%	2.4%	365
平成18年8月	3,484	-0.4%	6.5%	807	4,579	1.1%	11.2%	242	2,334	-4.5%	-6.5%	151	2,510	-0.4%	4.2%	135	3,629	0.2%	2.7%	279
平成18年9月	3,441	-1.2%	-0.5%	1,040	4,466	-2.5%	-0.3%	266	2,535	8.6%	2.5%	218	2,419	-3.6%	9.8%	181	3,733	2.9%	-0.2%	375
平成18年10月	3,455	0.4%	0.1%	1,152	4,614	3.3%	6.4%	329	2,566	1.2%	6.5%	223	2,336	-3.4%	-5.1%	208	3,582	-4.0%	-3.1%	392
平成18年11月	3,579	3.6%	5.5%	934	4,556	-1.3%	10.2%	267	2,593	1.1%	10.7%	184	2,433	4.2%	0.7%	161	3,904	9.0%	4.2%	322
平成18年12月	3,761	5.1%	10.5%	858	4,961	8.9%	11.6%	260	2,635	1.6%	13.4%	160	2,689	10.5%	17.5%	123	3,760	-3.7%	-1.6%	315
平成19年1月	3,609	-4.0%	4.8%	804	4,468	-9.9%	5.1%	226	2,722	3.3%	8.5%	135	2,416	-10.2%	1.6%	155	3,994	6.2%	6.9%	288
平成19年2月	3,718	3.0%	8.7%	1,034	4,966	11.1%	8.7%	286	2,662	-2.2%	4.5%	161	2,399	-0.7%	4.8%	182	3,850	-3.6%	9.4%	405
平成19年3月	3,646	-1.9%	4.4%	1,074	4,757	-4.2%	4.5%	326	2,602	-2.3%	8.1%	194	2,537	5.8%	4.2%	187	3,778	-1.9%	2.4%	367
平成19年4月	3,776	3.6%	15.5%	964	5,067	6.5%	18.4%	302	2,723	4.7%	9.9%	165	2,375	-6.4%	5.6%	164	3,818	1.1%	12.6%	333
平成19年5月	3,620	-4.1%	7.8%	878	4,900	-3.3%	9.6%	256	2,503	-8.1%	1.5%	164	2,536	6.8%	5.8%	177	3,787	-0.8%	7.0%	281
平成19年6月	3,716	2.7%	6.6%	929	4,707	-3.9%	3.1%	284	2,806	12.1%	4.2%	165	2,581	1.8%	1.5%	163	3,885	2.6%	10.2%	317
平成19年7月	3,727	0.3%	6.6%	919	5,101	8.4%	12.7%	252	2,494	-11.1%	2.0%	160	2,476	-4.1%	-1.7%	172	3,925	1.0%	8.4%	335
平成19年8月	3,612	-3.1%	3.7%	660	4,577	-10.3%	0.0%	189	2,752	10.3%	17.9%	116	2,532	2.3%	0.9%	121	3,818	-2.7%	5.2%	234
平成19年9月	3,584	-0.8%	4.2%	927	4,403	-3.8%	-1.4%	248	2,753	0.0%	8.6%	180	2,460	-2.8%	1.7%	149	3,910	2.4%	4.7%	350
平成19年10月	3,614	0.8%	4.6%	943	4,662	5.9%	1.0%	232	2,669	-3.1%	4.0%	160	2,640	7.3%	13.0%	192	3,878	-0.8%	8.3%	359
平成19年11月	3,573	-1.1%	-0.2%	922	4,609	-1.1%	1.2%	253	2,477	-7.2%	-4.5%	166	2,434	-7.8%	0.0%	171	3,917	1.0%	0.3%	332
平成19年12月	3,673	2.8%	-2.3%	806	4,548	-1.3%	-8.3%	224	2,499	0.9%	-5.2%	139	2,774	14.0%	3.2%	140	3,980	1.6%	5.9%	303
平成20年1月	3,697	0.7%	2.4%	723	4,670	2.7%	4.5%	219	2,575	3.0%	-5.4%	134	2,300	-17.1%	-4.8%	121	4,126	3.7%	3.3%	249
平成20年2月	3,658	-1.1%	-1.6%	946	4,728	1.2%	-4.8%	278	2,623	1.9%	-1.5%	195	2,589	12.6%	7.9%	160	3,898	-5.5%	1.2%	313
平成20年3月	3,584	-2.0%	-1.7%	1,044	4,521	-4.4%	-5.0%	310	2,526	-3.7%	-2.9%	202	2,507	-3.2%	-1.2%	198	3,994	2.5%	5.7%	334
平成20年4月	3,603	0.5%	-4.6%	939	4,550	0.6%	-10.2%	274	2,477	-1.9%	-9.0%	186	2,338	-6.7%	-1.6%	147	4,012	0.5%	5.1%	332
平成20年5月	3,541	-1.7%	-2.2%	851	4,342	-4.6%	-11.4%	243	2,561	3.4%	2.3%	152	2,405	2.9%	-5.2%	139	3,896	-2.9%	2.9%	317
平成20年6月	3,622	2.3%	-2.5%	954	4,699	8.2%	-0.2%	286	2,528	-1.3%	-9.9%	189	2,327	-3.2%	-9.8%	164	3,976	2.1%	2.3%	315

マンション(専有面積40～80㎡)㎡単価の動向

	京阪神				大阪				兵庫				京都							
	単価	前月比		前年比	件数	単価	前月比		前年比	件数	単価	前月比		前年比	件数	単価	前月比		前年比	件数
		前月比	前年比				前月比	前年比				前月比	前年比				前月比	前年比		
平成17年1～3月	20.8	0.5%	3.5%	1,614	21.0	2.9%	2.9%	793	19.8	-2.0%	5.9%	600	23.1	1.8%	1.3%	221				
平成17年4～6月	20.7	-0.5%	2.0%	1,851	20.5	-2.4%	0.5%	981	20.3	2.5%	5.7%	657	22.6	-2.2%	-3.0%	213				
平成17年7～9月	20.8	0.5%	2.5%	1,623	20.5	0.0%	0.5%	837	20.3	0.0%	3.6%	607	23.6	4.4%	10.3%	179				
平成17年10～12月	21.3	2.4%	2.9%	1,916	21.3	3.9%	4.4%	1,004	20.2	-0.5%	0.0%	702	24.9	5.5%	9.7%	210				
平成18年1～3月	21.8	2.3%	4.8%	1,731	21.5	0.9%	2.4%	899	20.8	3.0%	5.1%	617	25.8	3.6%	11.7%	215				
平成18年4～6月	22.1	1.4%	6.8%	1,952	22.2	3.3%	8.3%	1,014	21.0	1.0%	3.4%	690	24.7	-4.3%	9.3%	248				
平成18年7～9月	22.7	2.7%	9.1%	1,703	23.1	4.1%	12.7%	901	21.1	0.5%	3.9%	586	25.4	2.8%	7.6%	216				
平成18年10～12月	23.1	1.8%	8.5%	1,925	23.3	0.9%	9.4%	986	21.8	3.3%	7.9%	728	26.5	4.3%	6.4%	211				
平成19年1～3月	23.6	2.2%	8.3%	1,968	23.8	2.1%	10.7%	1,017	21.9	0.5%	5.3%	706	27.7	4.5%	7.4%	245				
平成19年4～6月	23.4	-0.8%	5.9%	1,927	23.7	-0.4%	6.8%	1,013	22.0	0.5%	4.8%	675	26.7	-3.6%	8.1%	239				
平成19年7～9月	23.6	0.9%	4.0%	1,820	23.9	0.8%	3.5%	951	22.9	4.1%	8.5%	659	24.4	-8.6%	-3.9%	210				
平成19年10～12月	24.6	4.2%	6.5%	1,945	24.3	1.7%	4.3%	1,010	24.1	5.2%	10.6%	682	26.7	9.4%	0.8%	253				
平成20年1～3月	25.1	2.0%	6.4%	2,000	24.9	2.5%	4.6%	1,071	24.1	0.0%	10.0%	697	28.5	6.7%	2.9%	232				
平成20年4～6月	24.7	-1.6%	5.6%	2,137	24.3	-2.4%	2.5%	1,095	24.2	0.4%	10.0%	748	27.6	-3.2%	3.4%	294				
平成18年1月	21.8	1.4%	5.8%	329	21.5	-0.5%	0.9%	179	20.6	0.0%	6.7%	110	26.8	12.6%	21.3%	40				
平成18年2月	21.8	0.0%	1.9%	702	21.7	0.9%	-0.5%	345	20.8	1.0%	4.0%	265	25.0	-6.7%	2.9%	92				
平成18年3月	21.7	-0.5%	6.4%	700	21.2	-2.3%	5.5%	375	20.8	0.0%	4.5%	242	26.3	5.2%	16.4%	83				
平成18年4月	22.2	2.3%	6.2%	715	22.3	5.2%	8.8%	370	21.6	3.8%	3.3%	264	23.3	-11.4%	2.6%	81				
平成18年5月	22.0	-0.9%	6.3%	587	21.7	-2.7%	1.4%	294	21.6	0.0%	11.9%	213	24.5	5.2%	12.4%	80				
平成18年6月	22.1	0.5%	7.8%	650	22.6	4.1%	13.0%	350	19.5	-9.7%	-4.9%	213	26.3	7.3%	13.4%	87				
平成18年7月	22.4	1.4%	5.7%	581	22.7	0.4%	8.1%	318	20.2	3.6%	-3.8%	188	26.3	0.0%	15.4%	75				
平成18年8月	23.0	2.7%	12.2%	538	23.4	3.1%	16.4%	280	21.5	6.4%	5.4%	196	25.9	-1.5%	12.1%	62				
平成18年9月	22.8	-0.9%	10.7%	584	23.3	-0.4%	14.2%	303	21.5	0.0%	9.7%	202	24.2	-6.6%	-1.6%	79				
平成18年10月	23.4	2.6%	10.9%	594	23.2	-0.4%	10.5%	293	22.4	4.2%	13.7%	238	27.7	14.5%	4.5%	63				
平成18年11月	23.0	-1.7%	8.5%	733	23.3	0.4%	9.9%	369	21.9	-2.2%	8.4%	284	25.8	-6.9%	4.5%	80				
平成18年12月	22.9	-0.4%	6.5%	598	23.4	0.4%	8.3%	324	21.1	-3.7%	2.4%	206	26.2	1.6%	10.1%	68				
平成19年1月	23.6	3.1%	8.3%	377	24.1	3.0%	12.1%	199	20.4	-3.3%	-1.0%	137	31.7	21.0%	18.3%	41				
平成19年2月	24.0	1.7%	10.1%	808	24.5	1.7%	12.9%	395	21.9	7.4%	5.3%	300	28.0	-11.7%	12.0%	113				
平成19年3月	23.1	-3.8%	6.5%	783	22.9	-6.5%	8.0%	423	22.6	3.2%	8.7%	269	25.6	-8.6%	-2.7%	91				
平成19年4月	23.1	0.0%	4.1%	741	23.5	2.6%	5.4%	372	22.0	-2.7%	1.9%	279	25.1	-2.0%	7.7%	90				
平成19年5月	23.5	1.7%	6.8%	528	23.4	-0.4%	7.8%	279	22.0	0.0%	1.9%	185	28.5	13.5%	16.3%	64				
平成19年6月	23.8	1.3%	7.7%	658	24.1	3.0%	6.6%	362	21.9	-0.5%	12.3%	211	27.1	-4.9%	3.0%	85				
平成19年7月	23.6	-0.8%	5.4%	646	23.5	-2.5%	3.5%	325	23.0	5.0%	13.9%	229	25.7	-5.2%	-2.3%	92				
平成19年8月	23.1	-2.1%	0.4%	576	23.5	0.0%	0.4%	301	22.4	-2.6%	4.2%	222	23.8	-7.4%	-8.1%	53				
平成19年9月	24.1	4.3%	5.7%	598	24.8	5.5%	6.4%	325	23.3	4.0%	8.4%	208	23.0	-3.4%	-5.0%	65				
平成19年10月	24.6	2.1%	5.1%	642	24.6	-0.8%	6.0%	331	23.6	1.3%	5.4%	222	26.8	16.5%	-3.2%	89				
平成19年11月	23.9	-2.8%	3.9%	701	23.4	-4.9%	0.4%	383	23.5	-0.4%	7.3%	237	27.1	1.1%	5.0%	81				
平成19年12月	25.3	5.9%	10.5%	602	25.1	7.3%	7.3%	296	25.3	7.7%	19.9%	223	26.1	-3.7%	-0.4%	83				
平成20年1月	24.7	-2.4%	4.7%	399	24.5	-2.4%	1.7%	220	24.0	-5.1%	17.6%	126	27.1	3.8%	-14.5%	53				
平成20年2月	25.1	1.6%	4.6%	801	24.9	1.6%	1.6%	430	24.3	1.3%	11.0%	281	28.3	4.4%	1.1%	90				
平成20年3月	25.2	0.4%	9.1%	800	25.1	0.8%	9.6%	421	24.0	-1.2%	6.2%	290	29.6	4.6%	15.6%	89				
平成20年4月	24.3	-3.6%	5.2%	772	23.6	-6.0%	0.4%	385	24.7	2.9%	12.3%	279	25.8	-12.8%	2.8%	108				
平成20年5月	25.1	3.3%	6.8%	662	24.8	5.1%	6.0%	330	24.4	-1.2%	10.9%	237	28.1	8.9%	-1.4%	95				
平成20年6月	24.8	-1.2%	4.2%	703	24.5	-1.2%	1.7%	380	23.4	-4.1%	6.8%	232	29.3	4.3%	8.1%	91				

マンション平均価格の動向

	京阪神				大阪				兵庫				京都			
	平均価格			件数	平均価格			件数	平均価格			件数	平均価格			件数
	前月比	前年比			前月比	前年比			前月比	前年比			前月比	前年比		
平成17年1～3月	1,501	3.3%	2.4%	2,351	1,480	3.6%	0.1%	1,149	1,518	3.0%	4.5%	891	1,529	2.5%	5.2%	311
平成17年4～6月	1,467	-2.3%	-1.0%	2,417	1,460	-1.4%	-0.4%	1,251	1,490	-1.8%	0.6%	861	1,427	-6.7%	-8.0%	305
平成17年7～9月	1,522	3.8%	4.3%	2,333	1,485	1.8%	2.8%	1,201	1,555	4.3%	3.7%	856	1,580	10.7%	12.9%	276
平成17年10～12月	1,542	1.3%	6.1%	2,529	1,531	3.1%	7.2%	1,283	1,514	-2.6%	2.8%	962	1,688	6.8%	13.1%	284
平成18年1～3月	1,570	1.8%	4.6%	2,541	1,518	-0.9%	2.5%	1,273	1,603	5.9%	5.6%	960	1,687	0.0%	10.3%	308
平成18年4～6月	1,596	1.6%	8.8%	2,640	1,615	6.4%	10.7%	1,325	1,577	-1.6%	5.8%	975	1,572	-6.8%	10.1%	340
平成18年7～9月	1,658	3.9%	8.9%	2,439	1,609	-0.4%	8.3%	1,213	1,676	6.2%	7.8%	929	1,805	14.8%	14.3%	297
平成18年10～12月	1,679	1.3%	8.9%	2,599	1,678	4.3%	9.6%	1,294	1,677	0.1%	10.8%	1,012	1,691	-6.3%	0.2%	293
平成19年1～3月	1,701	1.3%	8.3%	2,849	1,701	1.3%	12.0%	1,421	1,665	-0.7%	3.9%	1,073	1,809	6.9%	7.2%	355
平成19年4～6月	1,728	1.6%	8.3%	2,637	1,748	2.8%	8.2%	1,389	1,703	2.3%	8.0%	933	1,707	-5.6%	8.6%	315
平成19年7～9月	1,699	-1.6%	2.5%	2,518	1,703	-2.6%	5.8%	1,296	1,696	-0.4%	1.2%	926	1,695	-0.7%	-6.1%	296
平成19年10～12月	1,809	6.5%	7.7%	2,630	1,758	3.2%	4.7%	1,338	1,885	11.1%	12.4%	942	1,801	6.2%	6.5%	350
平成20年1～3月	1,818	0.5%	6.9%	3,008	1,789	1.8%	5.2%	1,525	1,870	-0.8%	12.3%	1,114	1,784	-0.9%	-1.3%	369
平成20年4～6月	1,792	-1.5%	3.7%	2,881	1,784	-0.3%	2.0%	1,438	1,812	-3.1%	6.4%	1,048	1,761	-1.3%	3.1%	395
平成18年1月	1,531	-1.1%	5.8%	602	1,482	-4.3%	2.6%	304	1,549	2.9%	4.9%	236	1,703	2.0%	23.2%	62
平成18年2月	1,581	3.3%	3.6%	902	1,536	3.6%	2.7%	451	1,610	3.9%	7.2%	327	1,667	-2.1%	-3.0%	124
平成18年3月	1,584	0.2%	4.8%	1,037	1,523	-0.8%	2.4%	518	1,629	1.2%	4.6%	397	1,700	2.0%	16.4%	122
平成18年4月	1,548	-2.3%	5.3%	933	1,521	-0.1%	2.5%	461	1,614	-0.9%	8.0%	363	1,444	-15.1%	5.3%	109
平成18年5月	1,616	4.4%	10.9%	876	1,651	8.5%	13.9%	427	1,556	-3.6%	5.2%	332	1,656	14.7%	16.3%	117
平成18年6月	1,628	0.7%	10.6%	831	1,680	1.8%	16.1%	437	1,554	-0.1%	3.7%	280	1,608	-2.9%	6.4%	114
平成18年7月	1,685	3.5%	9.1%	847	1,631	-2.9%	9.6%	428	1,678	8.0%	5.8%	318	1,940	20.6%	17.0%	101
平成18年8月	1,610	-4.5%	5.8%	718	1,588	-2.6%	6.8%	360	1,620	-3.5%	4.5%	273	1,675	-13.7%	5.6%	85
平成18年9月	1,671	3.8%	11.5%	874	1,604	1.0%	8.3%	425	1,718	6.0%	12.5%	338	1,782	6.4%	20.2%	111
平成18年10月	1,649	-1.3%	7.8%	900	1,642	2.4%	9.4%	432	1,625	-5.4%	7.2%	360	1,759	-1.3%	1.7%	108
平成18年11月	1,674	1.5%	7.9%	885	1,687	2.7%	8.8%	449	1,690	4.0%	11.3%	347	1,542	-12.3%	-7.5%	89
平成18年12月	1,719	2.7%	11.0%	814	1,707	1.2%	10.3%	413	1,724	2.0%	14.5%	305	1,754	13.7%	5.1%	96
平成19年1月	1,678	-2.4%	9.6%	695	1,648	-3.5%	11.2%	341	1,646	-4.5%	6.3%	264	1,888	7.6%	10.9%	90
平成19年2月	1,721	2.6%	8.9%	1,067	1,725	4.7%	12.3%	541	1,694	2.9%	5.2%	390	1,780	-5.7%	6.8%	136
平成19年3月	1,695	-1.5%	7.0%	1,087	1,709	-0.9%	12.2%	539	1,651	-2.5%	1.4%	419	1,783	0.2%	4.9%	129
平成19年4月	1,712	1.0%	10.6%	969	1,725	0.9%	13.4%	508	1,679	1.7%	4.0%	344	1,755	-1.6%	21.5%	117
平成19年5月	1,712	0.0%	5.9%	742	1,751	1.5%	6.1%	384	1,678	-0.1%	7.8%	273	1,646	-6.2%	-0.6%	85
平成19年6月	1,756	2.6%	7.9%	926	1,770	1.1%	5.4%	497	1,752	4.4%	12.7%	316	1,704	3.5%	6.0%	113
平成19年7月	1,675	-4.6%	-0.6%	911	1,692	-4.4%	3.7%	445	1,677	-4.3%	-0.1%	340	1,606	-5.8%	-17.2%	126
平成19年8月	1,674	-0.1%	4.0%	742	1,604	-5.2%	1.0%	400	1,740	3.8%	7.4%	270	1,819	13.3%	8.6%	72
平成19年9月	1,747	4.4%	4.5%	865	1,801	12.3%	12.3%	451	1,679	-3.5%	-2.3%	316	1,717	-5.6%	-3.6%	98
平成19年10月	1,782	2.0%	8.1%	998	1,719	-4.6%	4.7%	486	1,833	9.2%	12.8%	376	1,865	8.6%	6.0%	136
平成19年11月	1,788	0.3%	6.8%	824	1,756	2.2%	4.1%	435	1,869	2.0%	10.6%	280	1,711	-8.3%	11.0%	109
平成19年12月	1,864	4.3%	8.4%	808	1,806	2.8%	5.8%	417	1,968	5.3%	14.2%	286	1,810	5.8%	3.2%	105
平成20年1月	1,794	-3.8%	6.9%	720	1,731	-4.2%	5.0%	351	1,912	-2.8%	16.2%	275	1,681	-7.1%	-11.0%	94
平成20年2月	1,821	1.5%	5.8%	1,083	1,773	2.4%	2.8%	538	1,849	-3.3%	9.1%	417	1,935	15.1%	8.7%	128
平成20年3月	1,830	0.5%	8.0%	1,205	1,835	3.5%	7.4%	636	1,862	0.7%	12.8%	422	1,719	-11.2%	-3.6%	147
平成20年4月	1,774	-3.1%	3.6%	966	1,766	-3.8%	2.4%	458	1,779	-4.5%	6.0%	374	1,785	3.8%	1.7%	134
平成20年5月	1,845	4.0%	7.8%	895	1,792	1.5%	2.3%	450	1,922	8.0%	14.5%	319	1,839	3.0%	11.7%	126
平成20年6月	1,761	-4.6%	0.3%	1,020	1,793	0.1%	1.3%	530	1,749	-9.0%	-0.2%	355	1,664	-9.5%	-2.3%	135

戸建住宅の平均価格の動向

	京阪神				大阪				兵庫				京都			
	平均価格	前月比		前年比	件数	平均価格	前月比		前年比	件数	平均価格	前月比		前年比	件数	
		前月比	前年比				前月比	前年比				前月比	前年比			
平成17年1～3月	2,149	-2.6%	-3.0%	1,592	2,070	-3.4%	-2.0%	778	2,400	1.3%	-0.1%	500	1,942	-7.1%	-11.3%	314
平成17年4～6月	2,073	-3.5%	-6.2%	1,743	1,965	-5.1%	-4.8%	839	2,230	-7.1%	-12.2%	540	2,093	7.8%	-1.6%	364
平成17年7～9月	2,132	2.8%	0.4%	1,546	2,022	2.9%	-2.1%	766	2,299	3.1%	0.7%	460	2,154	2.9%	6.3%	320
平成17年10～12月	2,170	1.8%	-1.7%	1,722	2,131	5.4%	-0.6%	822	2,287	-0.5%	-3.5%	543	2,083	-3.3%	-0.4%	357
平成18年1～3月	2,261	4.2%	5.2%	1,646	2,172	1.9%	4.9%	828	2,321	1.5%	-3.3%	506	2,399	15.2%	23.5%	312
平成18年4～6月	2,198	-2.8%	6.0%	1,736	2,114	-2.7%	7.6%	857	2,251	-3.0%	0.9%	516	2,324	-3.1%	11.0%	363
平成18年7～9月	2,244	2.1%	5.3%	1,520	2,166	2.5%	7.1%	774	2,345	4.2%	2.0%	452	2,295	-1.2%	6.6%	294
平成18年10～12月	2,291	2.1%	5.6%	1,678	2,219	2.5%	4.1%	822	2,365	0.9%	3.4%	494	2,354	2.6%	13.0%	362
平成19年1～3月	2,224	-2.9%	-1.6%	1,657	2,098	-5.4%	-3.4%	817	2,425	2.6%	4.5%	524	2,216	-5.9%	-7.6%	316
平成19年4～6月	2,240	0.7%	1.9%	1,713	2,139	2.0%	1.2%	881	2,407	-0.8%	6.9%	508	2,250	1.5%	-3.2%	324
平成19年7～9月	2,312	3.3%	3.0%	1,510	2,173	1.6%	0.3%	721	2,522	4.8%	7.6%	487	2,307	2.5%	0.5%	302
平成19年10～12月	2,308	-0.2%	0.7%	1,710	2,333	7.4%	5.1%	830	2,325	-7.8%	-1.7%	531	2,222	-3.7%	-5.6%	349
平成20年1～3月	2,231	-3.3%	0.3%	1,739	2,168	-7.1%	3.3%	842	2,362	1.6%	-2.6%	536	2,182	-1.8%	-1.6%	361
平成20年4～6月	2,272	1.8%	1.4%	1,710	2,158	-0.5%	0.9%	819	2,382	0.8%	-1.0%	531	2,370	8.6%	5.3%	360
平成18年1月	2,337	6.1%	13.2%	466	2,204	2.8%	10.8%	233	2,457	5.7%	5.6%	131	2,486	15.7%	39.0%	102
平成18年2月	2,204	-5.7%	1.4%	556	2,140	-2.9%	0.8%	281	2,034	-17.2%	-16.1%	178	2,704	8.8%	41.1%	97
平成18年3月	2,254	2.3%	3.2%	624	2,177	1.7%	4.8%	314	2,490	22.4%	2.4%	197	2,059	-23.9%	0.1%	113
平成18年4月	2,182	-3.2%	9.3%	605	2,107	-3.2%	11.1%	310	2,118	-14.9%	-1.2%	171	2,459	19.4%	21.3%	124
平成18年5月	2,293	5.1%	4.8%	559	2,234	6.0%	5.8%	267	2,427	14.6%	3.0%	168	2,238	-9.0%	7.0%	124
平成18年6月	2,123	-7.4%	4.0%	572	2,006	-10.2%	6.4%	280	2,211	-8.9%	1.4%	177	2,271	1.5%	5.1%	115
平成18年7月	2,242	5.6%	10.4%	534	2,252	12.3%	26.9%	263	2,280	3.1%	-5.6%	159	2,163	-4.8%	1.2%	112
平成18年8月	2,250	0.4%	2.7%	442	2,134	-5.2%	-0.9%	233	2,384	4.6%	8.5%	131	2,373	9.7%	3.9%	78
平成18年9月	2,241	-0.4%	2.5%	544	2,110	-1.1%	-3.0%	278	2,376	-0.3%	4.1%	162	2,379	0.3%	14.2%	104
平成18年10月	2,283	1.9%	7.7%	627	2,265	7.3%	6.4%	307	2,179	-8.3%	0.6%	179	2,456	3.2%	21.5%	141
平成18年11月	2,297	0.6%	4.8%	556	2,235	-1.3%	5.3%	276	2,471	13.4%	4.5%	168	2,188	-10.9%	5.2%	112
平成18年12月	2,294	-0.1%	4.1%	495	2,140	-4.3%	-0.1%	239	2,470	0.0%	6.2%	147	2,394	9.4%	11.4%	109
平成19年1月	2,204	-3.9%	-5.7%	396	2,038	-4.8%	-7.5%	179	2,542	2.9%	3.5%	139	1,983	-17.2%	-20.2%	78
平成19年2月	2,298	4.3%	4.3%	561	2,137	4.9%	-0.1%	282	2,478	-2.5%	21.8%	179	2,432	22.6%	-10.1%	100
平成19年3月	2,176	-5.3%	-3.5%	700	2,097	-1.9%	-3.7%	356	2,301	-7.1%	-7.6%	206	2,192	-9.9%	6.5%	138
平成19年4月	2,323	6.8%	6.5%	610	2,188	4.3%	3.8%	308	2,576	12.0%	21.6%	162	2,327	6.2%	-5.4%	140
平成19年5月	2,208	-5.0%	-3.7%	524	2,102	-3.9%	-5.9%	266	2,404	-6.7%	-0.9%	163	2,169	-6.8%	-3.1%	95
平成19年6月	2,180	-1.3%	2.7%	579	2,123	1.0%	5.8%	307	2,259	-6.0%	2.2%	183	2,215	2.1%	-2.5%	89
平成19年7月	2,339	7.3%	4.3%	546	2,257	6.3%	0.2%	255	2,459	8.9%	7.9%	182	2,331	5.2%	7.8%	109
平成19年8月	2,285	-2.3%	1.6%	433	2,104	-6.8%	-1.4%	210	2,589	5.3%	8.6%	132	2,261	-3.0%	-4.7%	91
平成19年9月	2,307	1.0%	2.9%	531	2,145	1.9%	1.7%	256	2,537	-2.0%	6.8%	173	2,323	2.7%	-2.4%	102
平成19年10月	2,365	2.5%	3.6%	643	2,430	13.3%	7.3%	324	2,271	-10.5%	4.2%	190	2,342	0.8%	-4.6%	129
平成19年11月	2,316	-2.1%	0.8%	568	2,243	-7.7%	0.4%	269	2,419	6.5%	-2.1%	179	2,327	-0.6%	6.4%	120
平成19年12月	2,224	-4.0%	-3.1%	499	2,302	2.6%	7.6%	237	2,285	-5.5%	-7.5%	162	1,941	-16.6%	-18.9%	100
平成20年1月	2,213	-0.5%	0.4%	387	2,223	-3.4%	9.1%	187	2,287	0.1%	-10.0%	126	2,060	6.1%	3.9%	74
平成20年2月	2,183	-1.4%	-5.0%	636	2,039	-8.3%	-4.6%	310	2,386	4.3%	-3.7%	189	2,228	8.2%	-8.4%	137
平成20年3月	2,283	4.6%	4.9%	716	2,254	10.5%	7.5%	345	2,385	0.0%	3.7%	221	2,199	-1.3%	0.3%	150
平成20年4月	2,313	1.3%	-0.4%	618	2,206	-2.1%	0.8%	300	2,321	-2.7%	-9.9%	176	2,530	15.1%	8.7%	142
平成20年5月	2,223	-3.9%	0.7%	510	2,102	-4.7%	0.0%	244	2,417	4.1%	0.5%	167	2,195	-13.2%	1.2%	99
平成20年6月	2,271	2.2%	4.2%	582	2,154	2.5%	1.5%	275	2,409	-0.3%	6.6%	188	2,324	5.9%	4.9%	119