

平成20年1月16日（水）  
 (財) 不動産流通近代化センター  
 不動産流通センター研究所  
 企画調査部 小川・中嶋  
 TEL：03-3986-8162

# 指定流通機構の物件動向（平成19年12月）

この調査は、(財)東日本不動産流通機構及び(社)近畿圏不動産流通機構に成約報告のあった取引事例を集計したものである。

## 1. 首都圏の状況

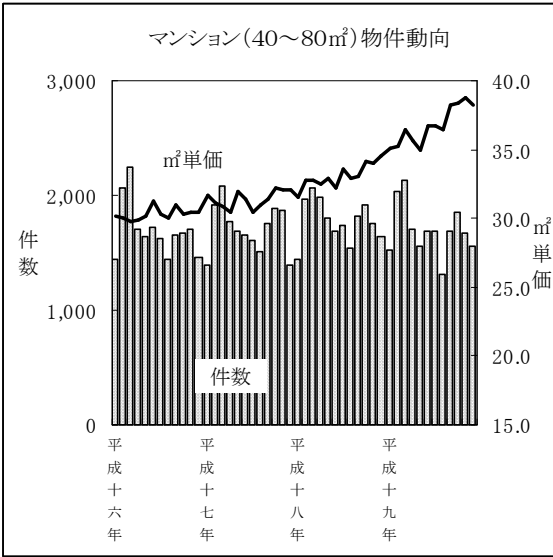
平成19年12月の首都圏マンション成約平均㎡単価（専有面積40～80㎡）は38.2万円と前月比では4ヶ月ぶりにマイナスに転じ、前年比で引き続きプラスとなった。成約平均価格は2,608万円と前月比では再びマイナスに転じ、前年比では引き続きプラスとなった。成約件数は2,197件と前月比では2ヶ月連続してマイナスに前年比で5ヶ月連続してマイナスとなった。

戸建住宅の成約平均価格は、3,673万円と前月比では再びプラスに転じ、前年比で2ヶ月連続してマイナスとなった。

### (1) マンション（専有面積40～80㎡）㎡単価の動向

- ・首都圏平均 38.2万円  
 (前月比 - 1.5%)  
 (前年同月比 + 10.7%)

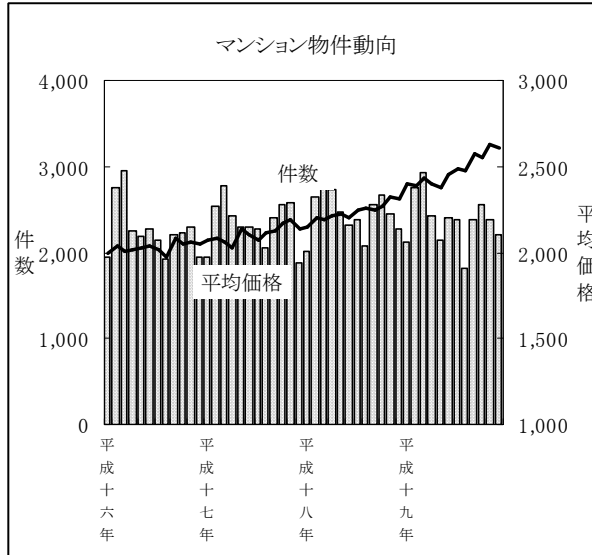
マンション(専有面積40～80㎡)㎡単価の動向



	首都圏			件数
	単価	前月比	前年比	
平成15年1～3月	29.7	-0.7%	1.0%	5,358
平成15年4～6月	29.8	0.3%	0.3%	5,154
平成15年7～9月	30.0	0.7%	0.0%	4,700
平成15年10～12月	29.8	-0.7%	-0.3%	4,750
平成16年1～3月	29.9	0.3%	0.7%	5,753
平成16年4～6月	30.4	1.7%	2.0%	5,054
平成16年7～9月	30.5	0.3%	1.7%	4,712
平成16年10～12月	30.4	-0.3%	2.0%	4,827
平成17年1～3月	31.2	2.6%	4.3%	5,383
平成17年4～6月	31.2	0.0%	2.6%	5,118
平成17年7～9月	31.0	-0.6%	1.6%	4,855
平成17年10～12月	32.1	3.5%	5.6%	5,156
平成18年1～3月	32.4	0.9%	3.8%	5,470
平成18年4～6月	32.5	0.3%	4.2%	5,473
平成18年7～9月	33.2	2.2%	7.1%	5,099
平成18年10～12月	34.2	3.0%	6.5%	5,317
平成19年1～3月	35.6	4.1%	9.9%	5,699
平成19年4～6月	35.8	0.6%	10.2%	4,942
平成19年7～9月	37.2	3.9%	12.0%	4,689
平成19年10～12月	38.4	3.2%	12.3%	5,076
平成18年12月	34.5	1.5%	7.5%	1,641
平成19年1月	35.1	1.7%	11.4%	1,524
平成19年2月	35.2	0.3%	7.6%	2,040
平成19年3月	36.4	3.4%	11.3%	2,135
平成19年4月	35.6	-2.2%	9.5%	1,708
平成19年5月	35.0	-1.7%	6.4%	1,551
平成19年6月	36.7	4.9%	14.0%	1,683
平成19年7月	36.7	0.0%	9.2%	1,689
平成19年8月	36.5	-0.5%	10.9%	1,308
平成19年9月	38.2	4.7%	15.4%	1,692
平成19年10月	38.3	0.3%	12.3%	1,845
平成19年11月	38.8	1.3%	14.1%	1,680
平成19年12月	38.2	-1.5%	10.7%	1,551

(2) マンション平均価格の動向

- ・首都圏平均 2,608万円  
(前月比 - 0.9%)  
(前年同月比 + 13.0%)
- \*成約件数 2,197件  
(前月比 - 7.7%)  
(前年同月比 - 3.0%)

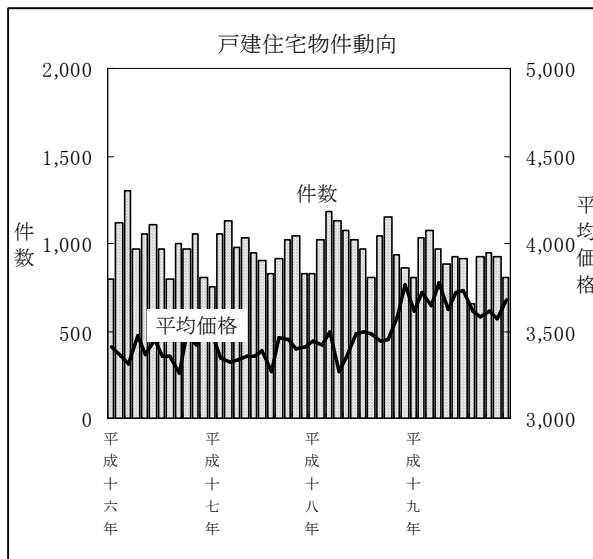


マンション平均価格の動向

	首都圏			件数
	平均価格	前月比		
		前年比	前年比	
平成15年1～3月	1,983	1.0%	1.4%	7,097
平成15年4～6月	1,965	-0.9%	-0.3%	6,700
平成15年7～9月	1,993	1.4%	1.3%	6,202
平成15年10～12月	2,003	0.5%	2.0%	6,285
平成16年1～3月	2,012	0.4%	1.5%	7,648
平成16年4～6月	2,031	0.9%	3.4%	6,703
平成16年7～9月	2,026	-0.3%	1.6%	6,264
平成16年10～12月	2,052	1.3%	2.4%	6,475
平成17年1～3月	2,072	1.0%	3.0%	7,266
平成17年4～6月	2,088	0.8%	2.8%	7,013
平成17年7～9月	2,103	0.7%	3.8%	6,737
平成17年10～12月	2,167	3.0%	5.6%	7,023
平成18年1～3月	2,184	0.8%	5.4%	7,477
平成18年4～6月	2,214	1.4%	6.0%	7,528
平成18年7～9月	2,249	1.6%	6.9%	7,006
平成18年10～12月	2,300	2.2%	6.1%	7,367
平成19年1～3月	2,407	4.7%	10.2%	7,818
平成19年4～6月	2,411	0.2%	8.9%	6,963
平成19年7～9月	2,516	4.3%	11.9%	6,584
平成19年10～12月	2,597	3.2%	12.9%	7,133
平成18年12月	2,308	-0.6%	7.9%	2,266
平成19年1月	2,403	4.1%	12.1%	2,124
平成19年2月	2,383	-0.8%	8.0%	2,756
平成19年3月	2,433	2.1%	11.0%	2,938
平成19年4月	2,402	-1.3%	8.4%	2,418
平成19年5月	2,374	-1.2%	6.6%	2,146
平成19年6月	2,454	3.4%	11.5%	2,399
平成19年7月	2,487	1.3%	10.7%	2,378
平成19年8月	2,474	-0.5%	9.9%	1,825
平成19年9月	2,577	4.2%	14.5%	2,381
平成19年10月	2,555	-0.9%	12.5%	2,556
平成19年11月	2,631	3.0%	13.3%	2,380
平成19年12月	2,608	-0.9%	13.0%	2,197

(3) 戸建住宅平均価格の動向

- ・首都圏平均 3,673万円  
(前月比 + 2.8%)  
(前年同月比 - 2.3%)
- \*成約件数 806件  
(前月比 - 12.6%)  
(前年同月比 - 6.1%)



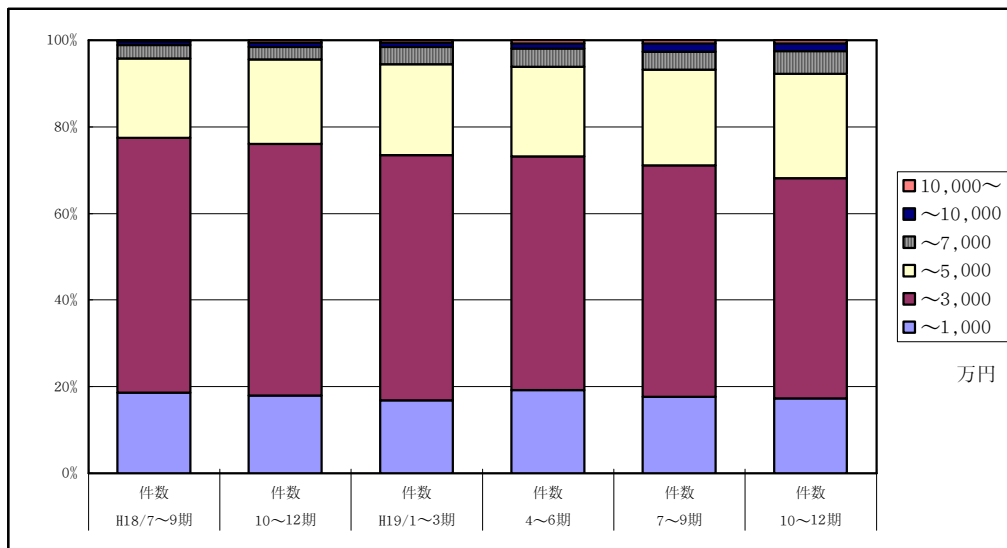
戸建住宅の平均価格の動向

	首都圏			件数
	平均価格	前月比		
		前年比	前年比	
平成15年1～3月	3,425	-1.3%	-2.8%	3,142
平成15年4～6月	3,318	-3.1%	-4.6%	3,256
平成15年7～9月	3,333	0.5%	-3.7%	2,962
平成15年10～12月	3,302	-0.9%	-4.9%	2,906
平成16年1～3月	3,350	1.5%	-2.2%	3,211
平成16年4～6月	3,431	2.4%	3.4%	3,123
平成16年7～9月	3,323	-3.2%	-0.3%	2,774
平成16年10～12月	3,462	4.2%	4.8%	2,818
平成17年1～3月	3,365	-2.8%	0.4%	2,932
平成17年4～6月	3,347	-0.5%	-2.4%	2,958
平成17年7～9月	3,374	0.8%	1.5%	2,639
平成17年10～12月	3,418	1.3%	-1.3%	2,885
平成18年1～3月	3,456	1.1%	2.7%	3,037
平成18年4～6月	3,368	-2.5%	0.6%	3,234
平成18年7～9月	3,473	3.1%	2.9%	2,815
平成18年10～12月	3,584	3.2%	4.8%	2,944
平成19年1～3月	3,661	2.2%	5.9%	2,912
平成19年4～6月	3,707	1.2%	10.0%	2,771
平成19年7～9月	3,644	-1.7%	4.9%	2,506
平成19年10～12月	3,618	-0.7%	1.0%	2,671
平成18年12月	3,761	5.1%	10.5%	858
平成19年1月	3,609	-4.0%	4.8%	804
平成19年2月	3,718	3.0%	8.7%	1,034
平成19年3月	3,646	-1.9%	4.4%	1,074
平成19年4月	3,776	3.6%	15.5%	964
平成19年5月	3,620	-4.1%	7.8%	878
平成19年6月	3,716	2.7%	6.6%	929
平成19年7月	3,727	0.3%	6.6%	919
平成19年8月	3,612	-3.1%	3.7%	660
平成19年9月	3,584	-0.8%	4.2%	927
平成19年10月	3,614	0.8%	4.6%	943
平成19年11月	3,573	-1.1%	-0.2%	922
平成19年12月	3,673	2.8%	-2.3%	806

(4) マンション成約件数 価格帯別構成比／四半期別

【首都圏】

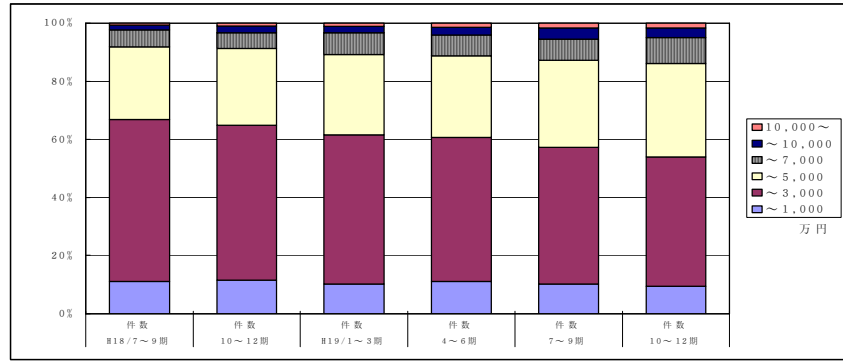
	万円	H18/7～9期		10～12期		H19/1～3期		4～6期		7～9期		10～12期	
		件数	構成比	件数	構成比	件数	構成比	件数	構成比	件数	構成比	件数	構成比
成 約	～1,000	1,306	18.7%	1,325	18.0%	1,319	16.9%	1,333	19.1%	1,164	17.7%	1,231	17.3%
	～3,000	4,123	58.8%	4,280	58.1%	4,426	56.6%	3,760	54.0%	3,513	53.4%	3,628	50.9%
	～5,000	1,282	18.3%	1,433	19.4%	1,641	21.0%	1,442	20.7%	1,460	22.2%	1,721	24.1%
	～7,000	216	3.1%	219	3.0%	309	4.0%	291	4.2%	276	4.2%	374	5.2%
	～10,000	57	0.8%	74	1.0%	80	1.0%	91	1.3%	122	1.8%	127	1.8%
	10,000～	22	0.3%	36	0.5%	43	0.5%	46	0.7%	49	0.7%	52	0.7%
	合計	7,006	100.0%	7,367	100.0%	7,818	100.0%	6,963	100.0%	6,584	100.0%	7,133	100.0%



都県別 マンション成約価格帯別構成比 / 四半期 /

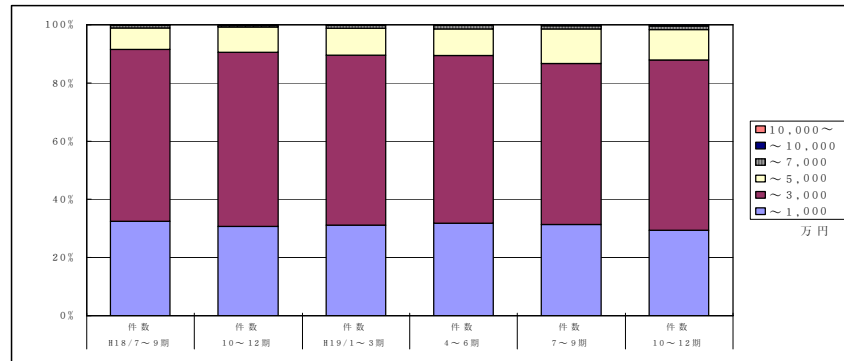
【東京】

	万円	H18/7～9期		10～12期		H19/1～3期		4～6期		7～9期		10～12期	
		件数	構成比	件数	構成比	件数	構成比	件数	構成比	件数	構成比	件数	構成比
成約	～1,000	349	11.1%	367	11.5%	351	10.2%	347	11.1%	299	10.3%	300	9.4%
	～3,000	1,750	55.7%	1,690	53.3%	1,758	51.2%	1,549	49.6%	1,369	47.0%	1,426	44.5%
	～5,000	789	25.1%	848	26.5%	952	27.8%	876	28.0%	874	30.0%	1,030	32.1%
	～7,000	180	5.7%	172	5.4%	255	7.4%	224	7.2%	211	7.2%	285	8.9%
	～10,000	53	1.7%	71	2.2%	73	2.1%	85	2.7%	114	3.9%	111	3.5%
	10,000～	22	0.7%	35	1.1%	43	1.3%	44	1.4%	48	1.6%	52	1.6%
合計		3,143	100.0%	3,187	100.0%	3,432	100.0%	3,125	100.0%	2,915	100.0%	3,204	100.0%



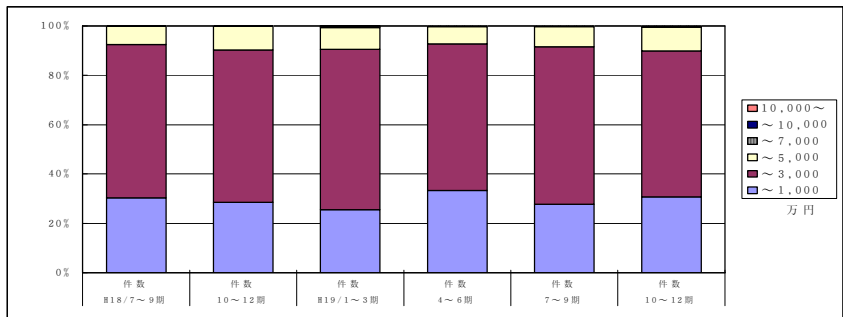
【千葉】

	万円	H18/7～9期		10～12期		H19/1～3期		4～6期		7～9期		10～12期	
		件数	構成比	件数	構成比	件数	構成比	件数	構成比	件数	構成比	件数	構成比
成約	～1,000	311	32.5%	343	30.7%	335	31.1%	323	31.8%	316	31.4%	316	29.4%
	～3,000	564	58.9%	668	59.8%	629	58.5%	585	57.6%	557	55.3%	630	58.6%
	～5,000	72	7.5%	98	8.8%	99	9.2%	92	9.1%	119	11.8%	112	10.4%
	～7,000	8	0.9%	7	0.6%	10	0.9%	13	1.3%	11	1.1%	13	1.2%
	～10,000	2	0.2%	1	0.1%	3	0.3%	2	0.2%	4	0.4%	5	0.4%
	10,000～	0	0.0%	0	0.0%	0	0.0%	0	0.0%	0	0.0%	0	0.0%
合計		957	100.0%	1,117	100.0%	1,076	100.0%	1,015	100.0%	1,007	100.0%	1,076	100.0%



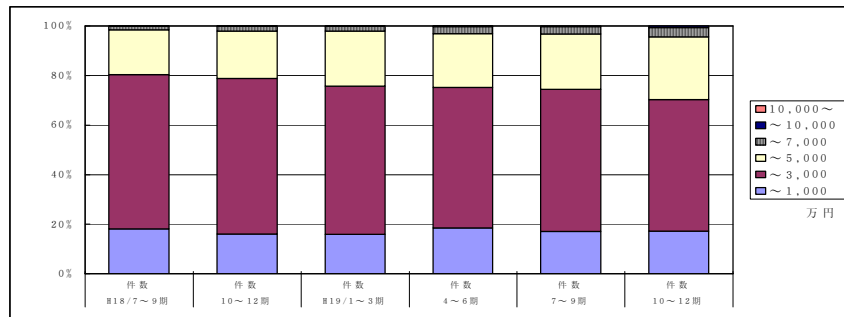
【埼玉】

	万円	H18/7～9期		10～12期		H19/1～3期		4～6期		7～9期		10～12期	
		件数	構成比	件数	構成比	件数	構成比	件数	構成比	件数	構成比	件数	構成比
成約	～1,000	295	30.4%	280	28.6%	285	25.5%	317	33.4%	247	27.8%	283	30.7%
	～3,000	603	62.1%	603	61.7%	726	65.0%	564	59.4%	568	63.9%	548	59.3%
	～5,000	72	7.4%	93	9.5%	99	8.9%	66	6.9%	72	8.1%	89	9.6%
	～7,000	1	0.1%	2	0.2%	4	0.4%	3	0.3%	2	0.2%	4	0.4%
	～10,000	0	0.0%	0	0.0%	2	0.2%	0	0.0%	0	0.0%	0	0.0%
	10,000～	0	0.0%	0	0.0%	0	0.0%	0	0.0%	0	0.0%	0	0.0%
合計		971	100.0%	978	100.0%	1,116	100.0%	950	100.0%	889	100.0%	924	100.0%



【神奈川】

	万円	H18/7～9期		10～12期		H19/1～3期		4～6期		7～9期		10～12期	
		件数	構成比	件数	構成比	件数	構成比	件数	構成比	件数	構成比	件数	構成比
成約	～1,000	351	18.1%	335	16.1%	348	15.9%	346	18.5%	302	17.0%	332	17.2%
	～3,000	1,206	62.3%	1,310	62.8%	1,313	59.8%	1,062	56.7%	1,019	57.5%	1,024	53.1%
	～5,000	349	18.1%	399	19.2%	491	22.4%	408	21.8%	395	22.3%	490	25.4%
	～7,000	27	1.4%	38	1.8%	40	1.8%	51	2.7%	52	2.9%	72	3.7%
	～10,000	2	0.1%	2	0.1%	2	0.1%	4	0.2%	4	0.2%	11	0.6%
	10,000～	0	0.0%	1	0.0%	0	0.0%	2	0.1%	1	0.1%	0	0.0%
合計		1,935	100.0%	2,085	100.0%	2,194	100.0%	1,873	100.0%	1,773	100.0%	1,929	100.0%



(5)東京都の土地(面積100~200㎡)の成約報告件数の推移

㎡単価		平成18年		平成19年		7~9月	10~12月
		7~9月	10~12月	1~3月	4~6月		
~10万	件数	9	6	4	4	5	5
	構成比	4.1%	2.7%	1.8%	1.7%	2.5%	2.6%
~30万	件数	88	90	73	89	88	83
	構成比	39.6%	40.4%	33.1%	37.6%	43.3%	43.0%
~50万	件数	75	75	69	74	73	65
	構成比	33.8%	33.6%	31.2%	31.2%	36.0%	33.7%
~70万	件数	37	38	33	39	21	22
	構成比	16.7%	17.0%	14.9%	16.5%	10.3%	11.4%
70万超	件数	13	14	42	31	16	18
	構成比	5.8%	6.3%	19.0%	13.0%	7.9%	9.3%
合計		222	223	221	237	203	193
平均㎡単価:万円		37.2	37.1	44.3	40.9	37.6	37.2

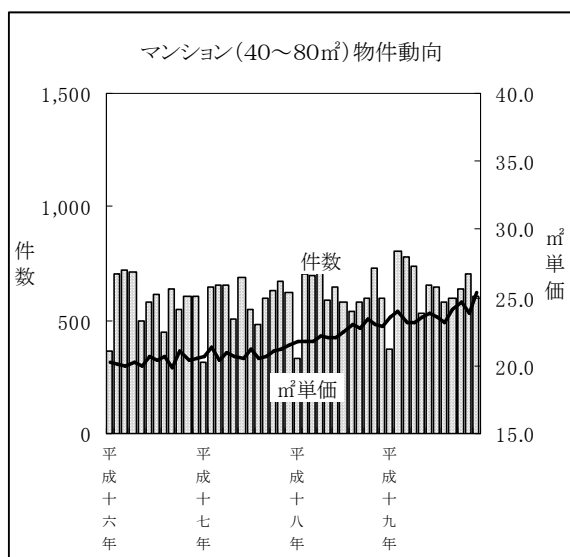
## 2. 近畿圏の状況

平成19年12月の京阪神マンション成約平均㎡単価（専有面積40～80㎡）は25.3万円と前月比では再びプラスに、前年比では引き続きプラスとなった。成約平均価格は、1,864万円と前月比で4ヶ月連続してプラスに、前年比では5ヶ月連続してプラスとなった。

戸建住宅の成約平均価格は、2,224万円と前月比で2ヶ月連続してマイナスに、前年比では7ヶ月ぶりにマイナスとなった。

### (1) マンション（専有面積40～80㎡）の㎡単価の動向

- ・京阪神平均 25.3万円
- （前月比 + 5.9%）
- （前年同月比 + 10.5%）

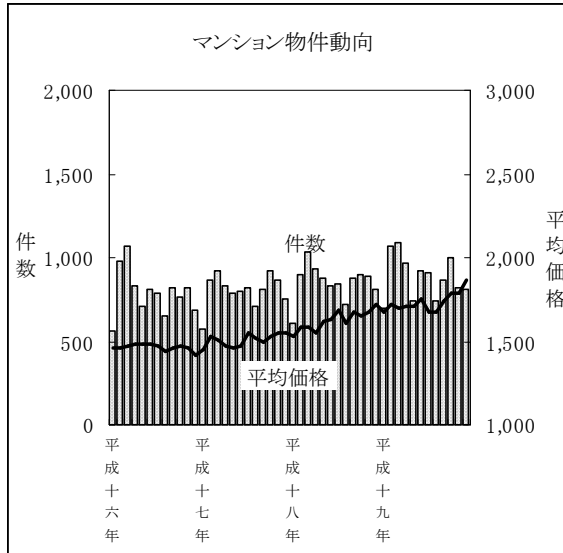


マンション(専有面積40～80㎡)㎡単価の動向

	京阪神			件数
	単価	前年比		
		前月比	前年比	
平成15年1～3月	21.0	0.0%	-5.4%	1,627
平成15年4～6月	20.8	-1.0%	-3.7%	1,826
平成15年7～9月	20.3	-2.4%	-7.7%	1,558
平成15年10～12月	20.8	2.5%	-1.0%	1,725
平成16年1～3月	20.1	-3.4%	-4.3%	1,785
平成16年4～6月	20.3	1.0%	-2.4%	1,786
平成16年7～9月	20.3	0.0%	0.0%	1,698
平成16年10～12月	20.7	2.0%	-0.5%	1,759
平成17年1～3月	20.8	0.5%	3.5%	1,614
平成17年4～6月	20.7	-0.5%	2.0%	1,851
平成17年7～9月	20.8	0.5%	2.5%	1,623
平成17年10～12月	21.3	2.4%	2.9%	1,916
平成18年1～3月	21.8	2.3%	4.8%	1,731
平成18年4～6月	22.1	1.4%	6.8%	1,952
平成18年7～9月	22.7	2.7%	9.1%	1,703
平成18年10～12月	23.1	1.8%	8.5%	1,925
平成19年1～3月	23.6	2.2%	8.3%	1,968
平成19年4～6月	23.4	-0.8%	5.9%	1,927
平成19年7～9月	23.6	0.9%	4.0%	1,820
平成19年10～12月	24.6	4.2%	6.5%	1,945
平成18年12月	22.9	-0.4%	6.5%	598
平成19年1月	23.6	3.1%	8.3%	377
平成19年2月	24.0	1.7%	10.1%	808
平成19年3月	23.1	-3.8%	6.5%	783
平成19年4月	23.1	0.0%	4.1%	741
平成19年5月	23.5	1.7%	6.8%	528
平成19年6月	23.8	1.3%	7.7%	658
平成19年7月	23.6	-0.8%	5.4%	646
平成19年8月	23.1	-2.1%	0.4%	576
平成19年9月	24.1	4.3%	5.7%	598
平成19年10月	24.6	2.1%	5.1%	642
平成19年11月	23.9	-2.8%	3.9%	701
平成19年12月	25.3	5.9%	10.5%	602

(2) マンション平均価格の動向

- ・京阪神平均 1, 864万円  
(前月比 + 4.3%)  
(前年同月比 + 8.4%)
- \*成約件数 808件  
(前月比 - 1.9%)  
(前年同月比 - 0.7%)

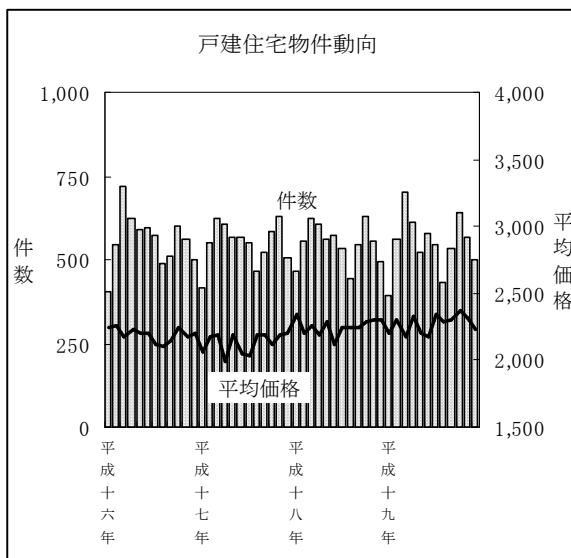


マンション平均価格の動向

	京阪神			件数
	平均価格		前年比	
	前月比	前年比		
平成15年1~3月	1,511	0.0%	-5.5%	2,357
平成15年4~6月	1,482	-1.9%	-4.1%	2,369
平成15年7~9月	1,478	-0.3%	-4.1%	2,084
平成15年10~12月	1,473	-0.3%	-2.5%	2,186
平成16年1~3月	1,467	-0.4%	-2.9%	2,612
平成16年4~6月	1,481	1.0%	0.0%	2,344
平成16年7~9月	1,458	-1.5%	-1.3%	2,260
平成16年10~12月	1,453	-0.4%	-1.4%	2,261
平成17年1~3月	1,501	3.3%	2.4%	2,351
平成17年4~6月	1,467	-2.3%	-1.0%	2,417
平成17年7~9月	1,522	3.8%	4.3%	2,333
平成17年10~12月	1,542	1.3%	6.1%	2,529
平成18年1~3月	1,570	1.8%	4.6%	2,541
平成18年4~6月	1,596	1.6%	8.8%	2,640
平成18年7~9月	1,658	3.9%	8.9%	2,439
平成18年10~12月	1,679	1.3%	8.9%	2,599
平成19年1~3月	1,701	1.3%	8.3%	2,849
平成19年4~6月	1,728	1.6%	8.3%	2,637
平成19年7~9月	1,699	-1.6%	2.5%	2,518
平成19年10~12月	1,809	6.5%	7.7%	2,630
平成18年12月	1,719	2.7%	11.0%	814
平成19年1月	1,678	-2.4%	9.6%	695
平成19年2月	1,721	2.6%	8.9%	1,067
平成19年3月	1,695	-1.5%	7.0%	1,087
平成19年4月	1,712	1.0%	10.6%	969
平成19年5月	1,712	0.0%	5.9%	742
平成19年6月	1,756	2.6%	7.9%	926
平成19年7月	1,675	-4.6%	-0.6%	911
平成19年8月	1,674	-0.1%	4.0%	742
平成19年9月	1,747	4.4%	4.5%	865
平成19年10月	1,782	2.0%	8.1%	998
平成19年11月	1,788	0.3%	6.8%	824
平成19年12月	1,864	4.3%	8.4%	808

(3) 戸建住宅平均価格の動向

- ・京阪神平均 2, 224万円  
(前月比 - 4.0%)  
(前年同月比 - 3.1%)
- \*成約件数 499件  
(前月比 - 12.1%)  
(前年同月比 + 0.8%)



戸建住宅の平均価格の動向

	京阪神			件数
	平均価格		前年比	
	前月比	前年比		
平成15年1~3月	2,257	-1.8%	-5.2%	1,666
平成15年4~6月	2,268	0.5%	-0.6%	1,771
平成15年7~9月	2,129	-6.1%	-6.1%	1,607
平成15年10~12月	2,196	3.1%	-4.4%	1,755
平成16年1~3月	2,214	0.9%	-1.9%	1,672
平成16年4~6月	2,211	-0.2%	-2.5%	1,812
平成16年7~9月	2,123	-3.9%	-0.3%	1,571
平成16年10~12月	2,207	3.9%	0.5%	1,665
平成17年1~3月	2,149	-2.6%	-3.0%	1,592
平成17年4~6月	2,073	-3.5%	-6.2%	1,743
平成17年7~9月	2,132	2.8%	0.4%	1,546
平成17年10~12月	2,170	1.8%	-1.7%	1,722
平成18年1~3月	2,261	4.2%	5.2%	1,646
平成18年4~6月	2,198	-2.8%	6.0%	1,736
平成18年7~9月	2,244	2.1%	5.3%	1,520
平成18年10~12月	2,291	2.1%	5.6%	1,678
平成19年1~3月	2,224	-2.9%	-1.6%	1,657
平成19年4~6月	2,240	0.7%	1.9%	1,713
平成19年7~9月	2,312	3.3%	3.0%	1,510
平成19年10~12月	2,308	-0.2%	0.7%	1,710
平成18年12月	2,294	-0.1%	4.1%	495
平成19年1月	2,204	-3.9%	-5.7%	396
平成19年2月	2,298	4.3%	4.3%	561
平成19年3月	2,176	-5.3%	-3.5%	700
平成19年4月	2,323	6.8%	6.5%	610
平成19年5月	2,208	-5.0%	-3.7%	524
平成19年6月	2,180	-1.3%	2.7%	579
平成19年7月	2,339	7.3%	4.3%	546
平成19年8月	2,285	-2.3%	1.6%	433
平成19年9月	2,307	1.0%	2.9%	531
平成19年10月	2,365	2.5%	3.6%	643
平成19年11月	2,316	-2.1%	0.8%	568
平成19年12月	2,224	-4.0%	-3.1%	499











マンション平均価格の動向

	京阪神				大阪				兵庫				京都			
	平均価格		件数		平均価格		件数		平均価格		件数		平均価格		件数	
	前月比	前年比			前月比	前年比			前月比	前年比			前月比	前年比		
平成15年1～3月	1,511	0.0%	-5.5%	2,357	1,534	-0.1%	-4.0%	1,220	1,509	0.3%	-8.0%	837	1,424	0.4%	-3.0%	300
平成15年4～6月	1,482	-1.9%	-4.1%	2,369	1,466	-4.4%	-6.8%	1,225	1,501	-0.5%	-3.6%	853	1,492	4.8%	8.3%	291
平成15年7～9月	1,478	-0.3%	-4.1%	2,084	1,432	-2.3%	-8.1%	1,067	1,522	1.4%	-1.8%	725	1,534	2.8%	6.9%	292
平成15年10～12月	1,473	-0.3%	-2.5%	2,186	1,498	4.5%	-2.4%	1,167	1,465	-3.7%	-2.6%	736	1,394	-9.1%	-1.8%	283
平成16年1～3月	1,467	-0.4%	-2.9%	2,612	1,479	-1.2%	-3.6%	1,350	1,453	-0.8%	-3.7%	954	1,453	4.3%	2.1%	308
平成16年4～6月	1,481	1.0%	0.0%	2,344	1,465	-1.0%	-0.1%	1,162	1,481	1.9%	-1.3%	911	1,551	6.7%	4.0%	271
平成16年7～9月	1,458	-1.5%	-1.3%	2,260	1,445	-1.4%	0.9%	1,173	1,499	1.3%	-1.5%	804	1,399	-9.8%	-8.8%	283
平成16年10～12月	1,453	-0.4%	-1.4%	2,261	1,428	-1.1%	-4.6%	1,159	1,474	-1.7%	0.6%	813	1,493	6.7%	7.1%	289
平成17年1～3月	1,501	3.3%	2.4%	2,351	1,480	3.6%	0.1%	1,149	1,518	3.0%	4.5%	891	1,529	2.5%	5.2%	311
平成17年4～6月	1,467	-2.3%	-1.0%	2,417	1,460	-1.4%	-0.4%	1,251	1,490	-1.8%	0.6%	861	1,427	-6.7%	-8.0%	305
平成17年7～9月	1,522	3.8%	4.3%	2,333	1,485	1.8%	2.8%	1,201	1,555	4.3%	3.7%	856	1,580	10.7%	12.9%	276
平成17年10～12月	1,542	1.3%	6.1%	2,529	1,531	3.1%	7.2%	1,283	1,514	-2.6%	2.8%	962	1,688	6.8%	13.1%	284
平成18年1～3月	1,570	1.8%	4.6%	2,541	1,518	-0.9%	2.5%	1,273	1,603	5.9%	5.6%	960	1,687	0.0%	10.3%	308
平成18年4～6月	1,596	1.6%	8.8%	2,640	1,615	6.4%	10.7%	1,325	1,577	-1.6%	5.8%	975	1,572	-6.8%	10.1%	340
平成18年7～9月	1,658	3.9%	8.9%	2,439	1,609	-0.4%	8.3%	1,213	1,676	6.2%	7.8%	929	1,805	14.8%	14.3%	297
平成18年10～12月	1,679	1.3%	8.9%	2,599	1,678	4.3%	9.6%	1,294	1,677	0.1%	10.8%	1,012	1,691	-6.3%	0.2%	293
平成19年1～3月	1,701	1.3%	8.3%	2,849	1,701	1.3%	12.0%	1,421	1,665	-0.7%	3.9%	1,073	1,809	6.9%	7.2%	355
平成19年4～6月	1,728	1.6%	8.3%	2,637	1,748	2.8%	8.2%	1,389	1,703	2.3%	8.0%	933	1,707	-5.6%	8.6%	315
平成19年7～9月	1,699	-1.6%	2.5%	2,518	1,703	-2.6%	5.8%	1,296	1,696	-0.4%	1.2%	926	1,695	-0.7%	-6.1%	296
平成19年10～12月	1,809	6.5%	7.7%	2,630	1,758	3.2%	4.7%	1,338	1,885	11.1%	12.4%	942	1,801	6.2%	6.5%	350
平成17年1月	1,447	2.0%	-1.0%	570	1,444	-0.4%	-2.8%	273	1,476	6.8%	2.7%	215	1,382	0.3%	-4.2%	82
平成17年2月	1,526	5.5%	4.3%	862	1,496	3.6%	1.1%	442	1,502	1.8%	5.2%	312	1,719	24.4%	14.1%	108
平成17年3月	1,511	-1.0%	0.7%	919	1,487	-0.6%	0.7%	434	1,557	3.7%	5.0%	364	1,460	-15.1%	2.5%	121
平成17年4月	1,470	-2.7%	-1.1%	833	1,484	-0.2%	-0.7%	399	1,494	-4.0%	3.1%	301	1,371	-6.1%	-12.3%	133
平成17年5月	1,457	-0.9%	-1.4%	781	1,449	-1.3%	-1.4%	418	1,479	-1.0%	-0.5%	283	1,424	-3.9%	-15.4%	80
平成17年6月	1,472	1.0%	-0.5%	803	1,447	-0.1%	-1.3%	434	1,498	1.3%	-0.7%	277	1,511	6.1%	5.1%	92
平成17年7月	1,545	5.0%	4.8%	823	1,488	2.8%	-0.4%	422	1,586	5.9%	5.4%	298	1,658	9.7%	29.0%	103
平成17年8月	1,522	-1.5%	6.1%	705	1,487	-0.1%	6.5%	359	1,550	-2.3%	4.7%	261	1,586	-4.3%	7.9%	85
平成17年9月	1,498	-1.6%	2.5%	805	1,481	-0.4%	3.1%	420	1,527	-1.5%	1.3%	297	1,482	-6.6%	3.1%	88
平成17年10月	1,529	2.1%	3.7%	916	1,501	1.4%	6.7%	474	1,516	-0.7%	-2.9%	352	1,730	16.7%	16.9%	90
平成17年11月	1,551	1.4%	6.2%	865	1,550	3.3%	8.5%	436	1,519	0.2%	3.8%	331	1,667	-3.6%	4.4%	98
平成17年12月	1,548	-0.2%	9.2%	748	1,548	-0.1%	6.8%	373	1,506	-0.9%	9.0%	279	1,669	0.1%	21.1%	96
平成18年1月	1,531	-1.1%	5.8%	602	1,482	-4.3%	2.6%	304	1,549	2.9%	4.9%	236	1,703	2.0%	23.2%	62
平成18年2月	1,581	3.3%	3.6%	902	1,536	3.6%	2.7%	451	1,610	3.9%	7.2%	327	1,667	-2.1%	-3.0%	124
平成18年3月	1,584	0.2%	4.8%	1,037	1,523	-0.8%	2.4%	518	1,629	1.2%	4.6%	397	1,700	2.0%	16.4%	122
平成18年4月	1,548	-2.3%	5.3%	933	1,521	-0.1%	2.5%	461	1,614	-0.9%	8.0%	363	1,444	-15.1%	5.3%	109
平成18年5月	1,616	4.4%	10.9%	876	1,651	8.5%	13.9%	427	1,556	-3.6%	5.2%	332	1,656	14.7%	16.3%	117
平成18年6月	1,628	0.7%	10.6%	831	1,680	1.8%	16.1%	437	1,554	-0.1%	3.7%	280	1,608	-2.9%	6.4%	114
平成18年7月	1,685	3.5%	9.1%	847	1,631	-2.9%	9.6%	428	1,678	8.0%	5.8%	318	1,940	20.6%	17.0%	101
平成18年8月	1,610	-4.5%	5.8%	718	1,588	-2.6%	6.8%	360	1,620	-3.5%	4.5%	273	1,675	-13.7%	5.6%	85
平成18年9月	1,671	3.8%	11.5%	874	1,604	1.0%	8.3%	425	1,718	6.0%	12.5%	338	1,782	6.4%	20.2%	111
平成18年10月	1,649	-1.3%	7.8%	900	1,642	2.4%	9.4%	432	1,625	-5.4%	7.2%	360	1,759	-1.3%	1.7%	108
平成18年11月	1,674	1.5%	7.9%	885	1,687	2.7%	8.8%	449	1,690	4.0%	11.3%	347	1,542	-12.3%	-7.5%	89
平成18年12月	1,719	2.7%	11.0%	814	1,707	1.2%	10.3%	413	1,724	2.0%	14.5%	305	1,754	13.7%	5.1%	96
平成19年1月	1,678	-2.4%	9.6%	695	1,648	-3.5%	11.2%	341	1,646	-4.5%	6.3%	264	1,888	7.6%	10.9%	90
平成19年2月	1,721	2.6%	8.9%	1,067	1,725	4.7%	12.3%	541	1,694	2.9%	5.2%	390	1,780	-5.7%	6.8%	136
平成19年3月	1,695	-1.5%	7.0%	1,087	1,709	-0.9%	12.2%	539	1,651	-2.5%	1.4%	419	1,783	0.2%	4.9%	129
平成19年4月	1,712	1.0%	10.6%	969	1,725	0.9%	13.4%	508	1,679	1.7%	4.0%	344	1,755	-1.6%	21.5%	117
平成19年5月	1,712	0.0%	5.9%	742	1,751	1.5%	6.1%	384	1,678	-0.1%	7.8%	273	1,646	-6.2%	-0.6%	85
平成19年6月	1,756	2.6%	7.9%	926	1,770	1.1%	5.4%	497	1,752	4.4%	12.7%	316	1,704	3.5%	6.0%	113
平成19年7月	1,675	-4.6%	-0.6%	911	1,692	-4.4%	3.7%	445	1,677	-4.3%	-0.1%	340	1,606	-5.8%	-17.2%	126
平成19年8月	1,674	-0.1%	4.0%	742	1,604	-5.2%	1.0%	400	1,740	3.8%	7.4%	270	1,819	13.3%	8.6%	72
平成19年9月	1,747	4.4%	4.5%	865	1,801	12.3%	12.3%	451	1,679	-3.5%	-2.3%	316	1,717	-5.6%	-3.6%	98
平成19年10月	1,782	2.0%	8.1%	998	1,719	-4.6%	4.7%	486	1,833	9.2%	12.8%	376	1,865	8.6%	6.0%	136
平成19年11月	1,788	0.3%	6.8%	824	1,756	2.2%	4.1%	435	1,869	2.0%	10.6%	280	1,711	-8.3%	11.0%	109
平成19年12月	1,864	4.3%	8.4%	808	1,806	2.8%	5.8%	417	1,968	5.3%	14.2%	286	1,810	5.8%	3.2%	105

戸建住宅の平均価格の動向

	京阪神				大阪				兵庫				京都			
	平均価格	前年比		件数	平均価格	前年比		件数	平均価格	前年比		件数	平均価格	前年比		件数
		前月比	前年比			前月比	前年比			前月比	前年比			前月比	前年比	
平成15年1～3月	2,257	-1.8%	-5.2%	1,666	2,209	1.5%	-3.6%	844	2,391	-8.3%	-5.7%	460	2,197	5.2%	-7.2%	362
平成15年4～6月	2,268	0.5%	-0.6%	1,771	2,116	-4.2%	-3.5%	888	2,572	7.6%	5.3%	520	2,204	0.3%	-3.6%	363
平成15年7～9月	2,129	-6.1%	-6.1%	1,607	2,001	-5.4%	-11.6%	800	2,332	-9.3%	-5.1%	501	2,130	-3.3%	7.7%	306
平成15年10～12月	2,196	3.1%	-4.4%	1,755	2,124	6.1%	-2.4%	910	2,406	3.2%	-7.7%	482	2,097	-1.6%	0.4%	363
平成16年1～3月	2,214	0.9%	-1.9%	1,672	2,113	-0.5%	-4.4%	828	2,404	-0.1%	0.5%	491	2,188	4.4%	-0.4%	353
平成16年4～6月	2,211	-0.2%	-2.5%	1,812	2,064	-2.3%	-2.4%	951	2,538	5.6%	-1.3%	513	2,128	-2.8%	-3.4%	348
平成16年7～9月	2,123	-3.9%	-0.3%	1,571	2,066	0.1%	3.2%	806	2,284	-10.0%	-2.1%	466	2,027	-4.7%	-4.8%	299
平成16年10～12月	2,207	3.9%	0.5%	1,665	2,143	3.7%	0.9%	783	2,370	3.8%	-1.5%	546	2,091	3.1%	-0.3%	336
平成17年1～3月	2,149	-2.6%	-3.0%	1,592	2,070	-3.4%	-2.0%	778	2,400	1.3%	-0.1%	500	1,942	-7.1%	-11.3%	314
平成17年4～6月	2,073	-3.5%	-6.2%	1,743	1,965	-5.1%	-4.8%	839	2,230	-7.1%	-12.2%	540	2,093	7.8%	-1.6%	364
平成17年7～9月	2,132	2.8%	0.4%	1,546	2,022	2.9%	-2.1%	766	2,299	3.1%	0.7%	460	2,154	2.9%	6.3%	320
平成17年10～12月	2,170	1.8%	-1.7%	1,722	2,131	5.4%	-0.6%	822	2,287	-0.5%	-3.5%	543	2,083	-3.3%	-0.4%	357
平成18年1～3月	2,261	4.2%	5.2%	1,646	2,172	1.9%	4.9%	828	2,321	1.5%	-3.3%	506	2,399	15.2%	23.5%	312
平成18年4～6月	2,198	-2.8%	6.0%	1,736	2,114	-2.7%	7.6%	857	2,251	-3.0%	0.9%	516	2,324	-3.1%	11.0%	363
平成18年7～9月	2,244	2.1%	5.3%	1,520	2,166	2.5%	7.1%	774	2,345	4.2%	2.0%	452	2,295	-1.2%	6.6%	294
平成18年10～12月	2,291	2.1%	5.6%	1,678	2,219	2.5%	4.1%	822	2,365	0.9%	3.4%	494	2,354	2.6%	13.0%	362
平成19年1～3月	2,224	-2.9%	-1.6%	1,657	2,098	-5.4%	-3.4%	817	2,425	2.6%	4.5%	524	2,216	-5.9%	-7.6%	316
平成19年4～6月	2,240	0.7%	1.9%	1,713	2,139	2.0%	1.2%	881	2,407	-0.8%	6.9%	508	2,250	1.5%	-3.2%	324
平成19年7～9月	2,312	3.3%	3.0%	1,510	2,173	1.6%	0.3%	721	2,522	4.8%	7.6%	487	2,307	2.5%	0.5%	302
平成19年10～12月	2,308	-0.2%	0.7%	1,710	2,333	7.4%	5.1%	830	2,325	-7.8%	-1.7%	531	2,222	-3.7%	-5.6%	349
平成17年1月	2,064	-6.5%	-7.9%	415	1,990	-12.3%	-7.9%	204	2,326	3.1%	-9.2%	136	1,788	-9.7%	-5.3%	75
平成17年2月	2,173	5.3%	-3.6%	553	2,122	6.6%	-1.0%	271	2,425	4.3%	3.1%	169	1,916	7.2%	-19.4%	113
平成17年3月	2,184	0.5%	0.7%	624	2,077	-2.1%	0.5%	303	2,431	0.2%	4.1%	195	2,057	7.4%	-6.8%	126
平成17年4月	1,996	-8.6%	-10.3%	609	1,897	-8.7%	-5.7%	302	2,144	-11.8%	-22.2%	175	2,027	-1.5%	-4.1%	132
平成17年5月	2,189	9.7%	-0.6%	566	2,112	11.3%	-0.5%	277	2,357	9.9%	-6.3%	187	2,091	3.2%	8.0%	102
平成17年6月	2,041	-6.8%	-7.4%	568	1,886	-10.7%	-8.4%	260	2,180	-7.5%	-8.0%	178	2,161	3.3%	-6.9%	130
平成17年7月	2,030	-0.5%	-4.0%	553	1,774	-5.9%	-14.4%	280	2,415	10.8%	3.5%	153	2,138	-1.1%	12.0%	120
平成17年8月	2,190	7.9%	4.0%	468	2,154	21.4%	6.6%	238	2,197	-9.0%	0.3%	150	2,283	6.8%	3.2%	80
平成17年9月	2,187	-0.1%	1.7%	525	2,176	1.0%	3.4%	248	2,283	3.9%	-1.6%	157	2,084	-8.7%	3.6%	120
平成17年10月	2,119	-3.1%	-5.4%	586	2,129	-2.2%	1.0%	286	2,167	-5.1%	-11.1%	181	2,022	-3.0%	-9.8%	119
平成17年11月	2,191	3.4%	0.9%	630	2,123	-0.3%	2.5%	309	2,365	9.1%	-1.7%	198	2,080	2.9%	2.2%	123
平成17年12月	2,203	0.5%	-0.2%	506	2,143	0.9%	-5.6%	227	2,325	-1.7%	3.1%	164	2,149	3.3%	8.5%	115
平成18年1月	2,337	6.1%	13.2%	466	2,204	2.8%	10.8%	233	2,457	5.7%	5.6%	131	2,486	15.7%	39.0%	102
平成18年2月	2,204	-5.7%	1.4%	556	2,140	-2.9%	0.8%	281	2,034	-17.2%	-16.1%	178	2,704	8.8%	41.1%	97
平成18年3月	2,254	2.3%	3.2%	624	2,177	1.7%	4.8%	314	2,490	22.4%	2.4%	197	2,059	-23.9%	0.1%	113
平成18年4月	2,182	-3.2%	9.3%	605	2,107	-3.2%	11.1%	310	2,118	-14.9%	-1.2%	171	2,459	19.4%	21.3%	124
平成18年5月	2,293	5.1%	4.8%	559	2,234	6.0%	5.8%	267	2,427	14.6%	3.0%	168	2,238	-9.0%	7.0%	124
平成18年6月	2,123	-7.4%	4.0%	572	2,006	-10.2%	6.4%	280	2,211	-8.9%	1.4%	177	2,271	1.5%	5.1%	115
平成18年7月	2,242	5.6%	10.4%	534	2,252	12.3%	26.9%	263	2,280	3.1%	-5.6%	159	2,163	-4.8%	1.2%	112
平成18年8月	2,250	0.4%	2.7%	442	2,134	-5.2%	-0.9%	233	2,384	4.6%	8.5%	131	2,373	9.7%	3.9%	78
平成18年9月	2,241	-0.4%	2.5%	544	2,110	-1.1%	-3.0%	278	2,376	-0.3%	4.1%	162	2,379	0.3%	14.2%	104
平成18年10月	2,283	1.9%	7.7%	627	2,265	7.3%	6.4%	307	2,179	-8.3%	0.6%	179	2,456	3.2%	21.5%	141
平成18年11月	2,297	0.6%	4.8%	556	2,235	-1.3%	5.3%	276	2,471	13.4%	4.5%	168	2,188	-10.9%	5.2%	112
平成18年12月	2,294	-0.1%	4.1%	495	2,140	-4.3%	-0.1%	239	2,470	0.0%	6.2%	147	2,394	9.4%	11.4%	109
平成19年1月	2,204	-3.9%	-5.7%	396	2,038	-4.8%	-7.5%	179	2,542	2.9%	3.5%	139	1,983	-17.2%	-20.2%	78
平成19年2月	2,298	4.3%	4.3%	561	2,137	4.9%	-0.1%	282	2,478	-2.5%	21.8%	179	2,432	22.6%	-10.1%	100
平成19年3月	2,176	-5.3%	-3.5%	700	2,097	-1.9%	-3.7%	356	2,301	-7.1%	-7.6%	206	2,192	-9.9%	6.5%	138
平成19年4月	2,323	6.8%	6.5%	610	2,188	4.3%	3.8%	308	2,576	12.0%	21.6%	162	2,327	6.2%	-5.4%	140
平成19年5月	2,208	-5.0%	-3.7%	524	2,102	-3.9%	-5.9%	266	2,404	-6.7%	-0.9%	163	2,169	-6.8%	-3.1%	95
平成19年6月	2,180	-1.3%	2.7%	579	2,123	1.0%	5.8%	307	2,259	-6.0%	2.2%	183	2,215	2.1%	-2.5%	89
平成19年7月	2,339	7.3%	4.3%	546	2,257	6.3%	0.2%	255	2,459	8.9%	7.9%	182	2,331	5.2%	7.8%	109
平成19年8月	2,285	-2.3%	1.6%	433	2,104	-6.8%	-1.4%	210	2,589	5.3%	8.6%	132	2,261	-3.0%	-4.7%	91
平成19年9月	2,307	1.0%	2.9%	531	2,145	1.9%	1.7%	256	2,537	-2.0%	6.8%	173	2,323	2.7%	-2.4%	102
平成19年10月	2,365	2.5%	3.6%	643	2,430	13.3%	7.3%	324	2,271	-10.5%	4.2%	190	2,342	0.8%	-4.6%	129
平成19年11月	2,316	-2.1%	0.8%	568	2,243	-7.7%	0.4%	269	2,419	6.5%	-2.1%	179	2,327	-0.6%	6.4%	120
平成19年12月	2,224	-4.0%	-3.1%	499	2,302	2.6%	7.6%	237	2,285	-5.5%	-7.5%	162	1,941	-16.6%	-18.9%	100