

平成18年10月10日(火)  
 (財)不動産流通近代化センター  
 企画調査部 石川・真鍋・中嶋  
 TEL: 03-3986-8162

## 指定流通機構の物件動向 (平成18年9月)

この調査は、(財)東日本不動産流通機構及び(社)近畿圏不動産流通機構に成約報告のあった取引事例を集計したものである。

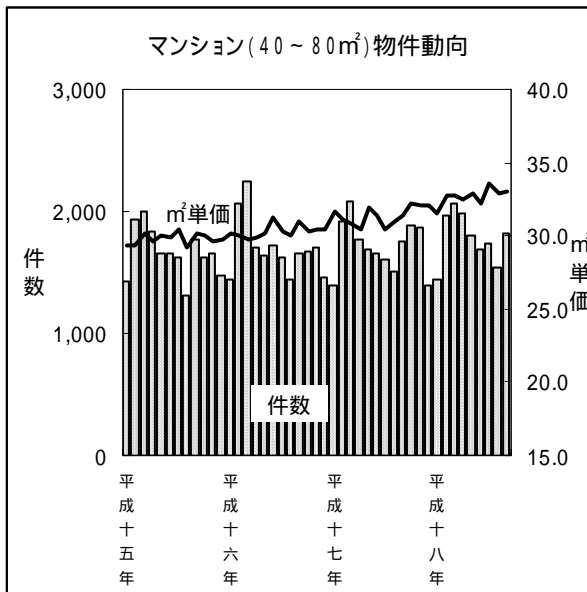
### 1. 首都圏の状況

平成18年9月の首都圏マンション成約平均 $m^2$ 単価(専有面積 $40 \sim 80 m^2$ )は33.1万円と前月比ではプラスに転じ、前年比で8ヶ月連続してプラスとなった。成約平均価格は2,250万円と前月比でマイナスに転じ、前年比では引き続きプラスとなった。成約件数は2,565件と前年比で9ヶ月連続してプラスとなった。

戸建住宅の成約平均価格は、3,441万円と前月比では2ヶ月連続してマイナスに、前年比5ヶ月ぶりにマイナスに転じた。

#### (1) マンション(専有面積 $40 \sim 80 m^2$ ) $m^2$ 単価の動向

- ・首都圏平均 33.1万円  
 (前月比 + 0.6%)  
 (前年同月比 + 5.4%)

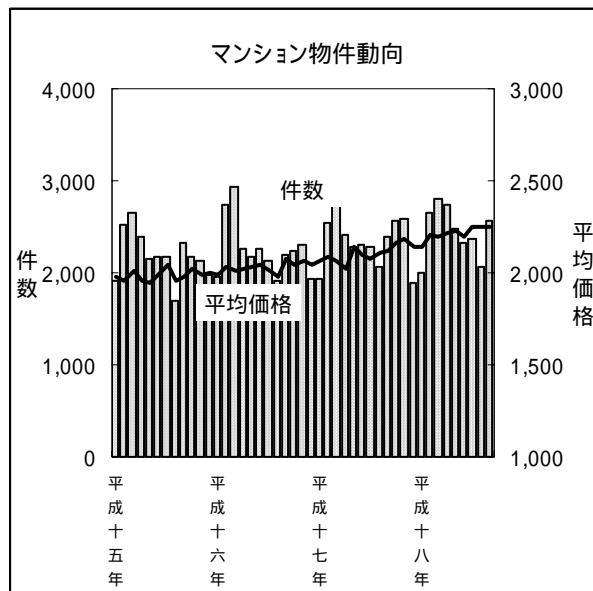


マンション(専有面積 $40 \sim 80 m^2$ )  $m^2$ 単価の動向

|             | 首都圏  |       |       | 件数    |
|-------------|------|-------|-------|-------|
|             | 単価   | 前月比   | 前年比   |       |
| 平成14年1~3月   | 29.4 | -1.0% | -4.2% | 5,211 |
| 平成14年4~6月   | 29.7 | 1.0%  | -1.3% | 4,942 |
| 平成14年7~9月   | 30.0 | 1.0%  | 0.0%  | 4,506 |
| 平成14年10~12月 | 29.9 | -0.3% | 0.7%  | 4,575 |
| 平成15年1~3月   | 29.7 | -0.7% | 1.0%  | 5,358 |
| 平成15年4~6月   | 29.8 | 0.3%  | 0.3%  | 5,154 |
| 平成15年7~9月   | 30.0 | 0.7%  | 0.0%  | 4,700 |
| 平成15年10~12月 | 29.8 | -0.7% | -0.3% | 4,750 |
| 平成16年1~3月   | 29.9 | 0.3%  | 0.7%  | 5,753 |
| 平成16年4~6月   | 30.4 | 1.7%  | 2.0%  | 5,054 |
| 平成16年7~9月   | 30.5 | 0.3%  | 1.7%  | 4,712 |
| 平成16年10~12月 | 30.4 | -0.3% | 2.0%  | 4,827 |
| 平成17年1~3月   | 31.2 | 2.6%  | 4.3%  | 5,383 |
| 平成17年4~6月   | 31.2 | 0.0%  | 2.6%  | 5,118 |
| 平成17年7~9月   | 31.0 | -0.6% | 1.6%  | 4,855 |
| 平成17年10~12月 | 32.1 | 3.5%  | 5.6%  | 5,156 |
| 平成18年1~3月   | 32.4 | 0.9%  | 3.8%  | 5,470 |
| 平成18年4~6月   | 32.5 | 0.3%  | 4.2%  | 5,473 |
| 平成18年7~9月   | 33.2 | 2.2%  | 7.1%  | 5,099 |
| 平成17年9月     | 31.4 | 1.3%  | 1.3%  | 1,749 |
| 平成17年10月    | 32.2 | 2.5%  | 6.3%  | 1,893 |
| 平成17年11月    | 32.1 | -0.3% | 5.6%  | 1,865 |
| 平成17年12月    | 32.1 | 0.0%  | 5.6%  | 1,398 |
| 平成18年1月     | 31.5 | -1.9% | -0.6% | 1,449 |
| 平成18年2月     | 32.7 | 3.8%  | 5.1%  | 1,960 |
| 平成18年3月     | 32.7 | 0.0%  | 5.8%  | 2,061 |
| 平成18年4月     | 32.5 | -0.6% | 6.9%  | 1,981 |
| 平成18年5月     | 32.9 | 1.2%  | 3.1%  | 1,806 |
| 平成18年6月     | 32.2 | -2.1% | 2.5%  | 1,686 |
| 平成18年7月     | 33.6 | 4.3%  | 10.2% | 1,733 |
| 平成18年8月     | 32.9 | -2.1% | 6.1%  | 1,539 |
| 平成18年9月     | 33.1 | 0.6%  | 5.4%  | 1,827 |

(2) マンション平均価格の動向

- ・首都圏平均 2,250万円  
(前月比 - 0.1%)  
(前年同月比 + 5.9%)
- \* 成約件数 2,565件  
(前月比 + 24.2%)  
(前年同月比 + 6.8%)

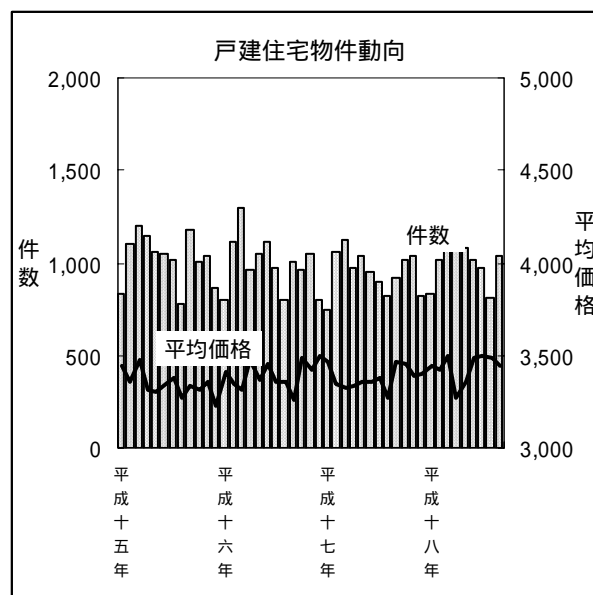


マンション平均価格の動向

|             | 首都圏   |       |       | 件数    |
|-------------|-------|-------|-------|-------|
|             | 平均価格  | 前月比   | 前年比   |       |
| 平成14年1～3月   | 1,955 | 0.2%  | -2.1% | 6,857 |
| 平成14年4～6月   | 1,970 | 0.8%  | 0.6%  | 6,511 |
| 平成14年7～9月   | 1,968 | -0.1% | 0.1%  | 5,906 |
| 平成14年10～12月 | 1,964 | -0.2% | 0.6%  | 6,116 |
| 平成15年1～3月   | 1,983 | 1.0%  | 1.4%  | 7,097 |
| 平成15年4～6月   | 1,965 | -0.9% | -0.3% | 6,700 |
| 平成15年7～9月   | 1,993 | 1.4%  | 1.3%  | 6,202 |
| 平成15年10～12月 | 2,003 | 0.5%  | 2.0%  | 6,285 |
| 平成16年1～3月   | 2,012 | 0.4%  | 1.5%  | 7,648 |
| 平成16年4～6月   | 2,031 | 0.9%  | 3.4%  | 6,703 |
| 平成16年7～9月   | 2,026 | -0.3% | 1.6%  | 6,264 |
| 平成16年10～12月 | 2,052 | 1.3%  | 2.4%  | 6,475 |
| 平成17年1～3月   | 2,072 | 1.0%  | 3.0%  | 7,266 |
| 平成17年4～6月   | 2,088 | 0.8%  | 2.8%  | 7,013 |
| 平成17年7～9月   | 2,103 | 0.7%  | 3.8%  | 6,737 |
| 平成17年10～12月 | 2,167 | 3.0%  | 5.6%  | 7,023 |
| 平成18年1～3月   | 2,184 | 0.8%  | 5.4%  | 7,477 |
| 平成18年4～6月   | 2,214 | 1.4%  | 6.0%  | 7,528 |
| 平成18年7～9月   | 2,249 | 1.6%  | 6.9%  | 7,006 |
| 平成17年9月     | 2,125 | 0.6%  | 2.1%  | 2,401 |
| 平成17年10月    | 2,166 | 1.9%  | 5.8%  | 2,555 |
| 平成17年11月    | 2,187 | 1.0%  | 6.1%  | 2,583 |
| 平成17年12月    | 2,140 | -2.1% | 4.6%  | 1,885 |
| 平成18年1月     | 2,144 | 0.2%  | 3.8%  | 2,008 |
| 平成18年2月     | 2,206 | 2.9%  | 5.8%  | 2,655 |
| 平成18年3月     | 2,192 | -0.6% | 6.3%  | 2,814 |
| 平成18年4月     | 2,215 | 1.0%  | 9.3%  | 2,737 |
| 平成18年5月     | 2,226 | 0.5%  | 3.9%  | 2,469 |
| 平成18年6月     | 2,200 | -1.2% | 4.8%  | 2,322 |
| 平成18年7月     | 2,246 | 2.1%  | 8.4%  | 2,375 |
| 平成18年8月     | 2,252 | 0.3%  | 6.6%  | 2,066 |
| 平成18年9月     | 2,250 | -0.1% | 5.9%  | 2,565 |

(3) 戸建住宅平均価格の動向

- ・首都圏平均 3,441万円  
(前月比 - 1.2%)  
(前年同月比 - 0.5%)
- \* 成約件数 1,040件  
(前月比 + 28.9%)  
(前年同月比 + 13.8%)



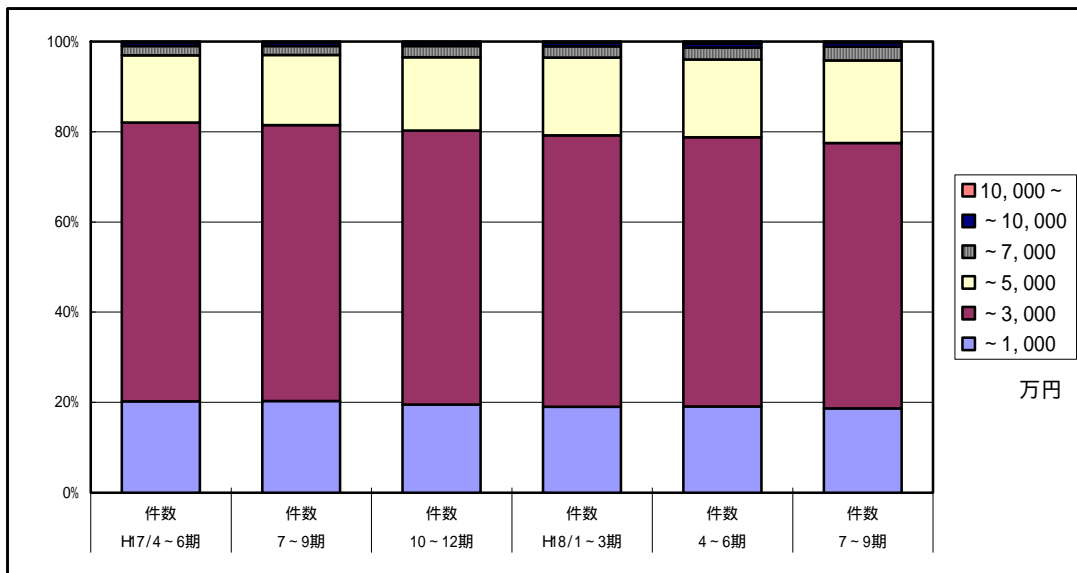
戸建住宅の平均価格の動向

|             | 首都圏   |       |       | 件数    |
|-------------|-------|-------|-------|-------|
|             | 平均価格  | 前月比   | 前年比   |       |
| 平成14年1～3月   | 3,524 | 1.4%  | -4.0% | 3,013 |
| 平成14年4～6月   | 3,478 | -1.3% | -6.4% | 3,055 |
| 平成14年7～9月   | 3,461 | -0.5% | -2.5% | 2,795 |
| 平成14年10～12月 | 3,471 | 0.3%  | -0.1% | 2,897 |
| 平成15年1～3月   | 3,425 | -1.3% | -2.8% | 3,142 |
| 平成15年4～6月   | 3,318 | -3.1% | -4.6% | 3,256 |
| 平成15年7～9月   | 3,333 | 0.5%  | -3.7% | 2,962 |
| 平成15年10～12月 | 3,302 | -0.9% | -4.9% | 2,906 |
| 平成16年1～3月   | 3,350 | 1.5%  | -2.2% | 3,211 |
| 平成16年4～6月   | 3,431 | 2.4%  | 3.4%  | 3,123 |
| 平成16年7～9月   | 3,323 | -3.2% | -0.3% | 2,774 |
| 平成16年10～12月 | 3,462 | 4.2%  | 4.8%  | 2,818 |
| 平成17年1～3月   | 3,365 | -2.8% | 0.4%  | 2,932 |
| 平成17年4～6月   | 3,347 | -0.5% | -2.4% | 2,958 |
| 平成17年7～9月   | 3,374 | 0.8%  | 1.5%  | 2,639 |
| 平成17年10～12月 | 3,418 | 1.3%  | -1.3% | 2,885 |
| 平成18年1～3月   | 3,456 | 1.1%  | 2.7%  | 3,037 |
| 平成18年4～6月   | 3,368 | -2.5% | 0.6%  | 3,234 |
| 平成18年7～9月   | 3,473 | 3.1%  | 2.9%  | 2,815 |
| 平成17年9月     | 3,460 | 5.8%  | 6.1%  | 914   |
| 平成17年10月    | 3,453 | -0.2% | -0.8% | 1,017 |
| 平成17年11月    | 3,394 | -1.7% | -0.7% | 1,041 |
| 平成17年12月    | 3,405 | 0.3%  | -2.6% | 827   |
| 平成18年1月     | 3,445 | 1.2%  | -0.6% | 828   |
| 平成18年2月     | 3,421 | -0.7% | 2.4%  | 1,021 |
| 平成18年3月     | 3,494 | 2.1%  | 5.2%  | 1,188 |
| 平成18年4月     | 3,270 | -6.4% | -2.0% | 1,133 |
| 平成18年5月     | 3,359 | 2.7%  | 0.2%  | 1,080 |
| 平成18年6月     | 3,487 | 3.8%  | 4.0%  | 1,021 |
| 平成18年7月     | 3,497 | 0.3%  | 3.4%  | 968   |
| 平成18年8月     | 3,484 | -0.4% | 6.5%  | 807   |
| 平成18年9月     | 3,441 | -1.2% | -0.5% | 1,040 |

(4) マンション成約件数 価格帯別構成比 / 四半期別

【首都圏】

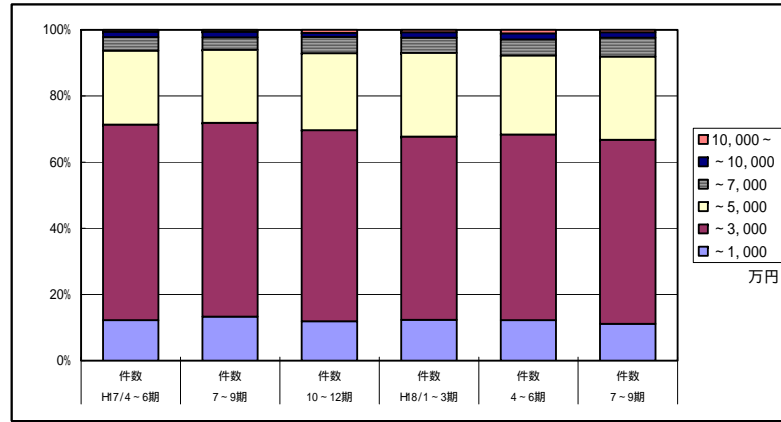
|        | 万円      | H17/4～6期 |        | 7～9期  |        | 10～12期 |        | H18/1～3期 |        | 4～6期  |        | 7～9期  |        |
|--------|---------|----------|--------|-------|--------|--------|--------|----------|--------|-------|--------|-------|--------|
|        |         | 件数       | 構成比    | 件数    | 構成比    | 件数     | 構成比    | 件数       | 構成比    | 件数    | 構成比    | 件数    | 構成比    |
| 成<br>約 | ～1,000  | 1,419    | 20.2%  | 1,366 | 20.3%  | 1,371  | 19.5%  | 1,421    | 19.0%  | 1,439 | 19.1%  | 1,306 | 18.6%  |
|        | ～3,000  | 4,333    | 61.8%  | 4,123 | 61.2%  | 4,265  | 60.7%  | 4,502    | 60.2%  | 4,491 | 59.7%  | 4,123 | 58.8%  |
|        | ～5,000  | 1,047    | 14.9%  | 1,046 | 15.5%  | 1,142  | 16.3%  | 1,289    | 17.2%  | 1,299 | 17.3%  | 1,282 | 18.3%  |
|        | ～7,000  | 144      | 2.1%   | 133   | 2.0%   | 177    | 2.5%   | 184      | 2.5%   | 198   | 2.6%   | 216   | 3.1%   |
|        | ～10,000 | 51       | 0.7%   | 52    | 0.8%   | 41     | 0.6%   | 58       | 0.8%   | 64    | 0.9%   | 57    | 0.8%   |
|        | 10,000～ | 19       | 0.3%   | 17    | 0.3%   | 27     | 0.4%   | 23       | 0.3%   | 37    | 0.5%   | 22    | 0.3%   |
|        | 合計      | 7,013    | 100.0% | 6,737 | 100.0% | 7,023  | 100.0% | 7,477    | 100.0% | 7,528 | 100.0% | 7,006 | 100.0% |



都県別 マンション成約価格帯別構成比 / 四半期 /

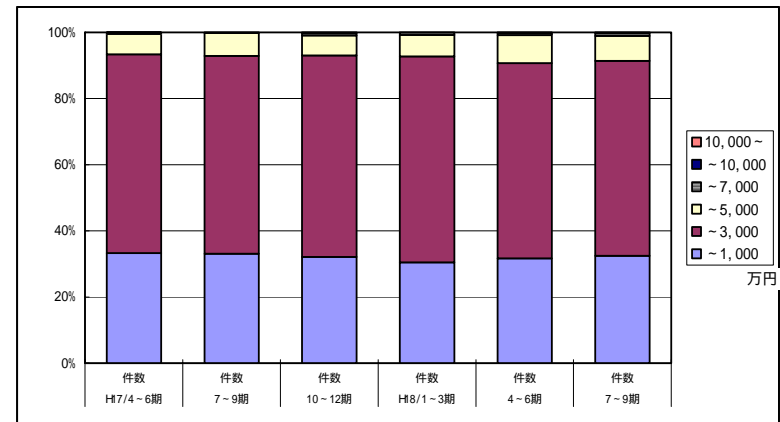
【東京】

|    | 万円      | H17/4～6期 |        | 7～9期  |        | 10～12期 |        | H18/1～3期 |        | 4～6期  |        | 7～9期  |        |
|----|---------|----------|--------|-------|--------|--------|--------|----------|--------|-------|--------|-------|--------|
|    |         | 件数       | 構成比    | 件数    | 構成比    | 件数     | 構成比    | 件数       | 構成比    | 件数    | 構成比    | 件数    | 構成比    |
| 成約 | ～1,000  | 371      | 12.2%  | 394   | 13.3%  | 364    | 11.9%  | 410      | 12.3%  | 418   | 12.2%  | 349   | 11.1%  |
|    | ～3,000  | 1,795    | 59.1%  | 1,732 | 58.6%  | 1,770  | 57.8%  | 1,846    | 55.4%  | 1,918 | 56.2%  | 1,750 | 55.7%  |
|    | ～5,000  | 679      | 22.4%  | 653   | 22.1%  | 714    | 23.3%  | 843      | 25.3%  | 815   | 23.9%  | 789   | 25.1%  |
|    | ～7,000  | 124      | 4.1%   | 113   | 3.8%   | 150    | 4.9%   | 153      | 4.6%   | 166   | 4.9%   | 180   | 5.7%   |
|    | ～10,000 | 49       | 1.6%   | 50    | 1.7%   | 38     | 1.2%   | 56       | 1.7%   | 61    | 1.8%   | 53    | 1.7%   |
|    | 10,000～ | 18       | 0.6%   | 16    | 0.5%   | 27     | 0.9%   | 23       | 0.7%   | 37    | 1.1%   | 22    | 0.7%   |
|    | 合計      | 3,036    | 100.0% | 2,958 | 100.0% | 3,063  | 100.0% | 3,331    | 100.0% | 3,415 | 100.0% | 3,143 | 100.0% |



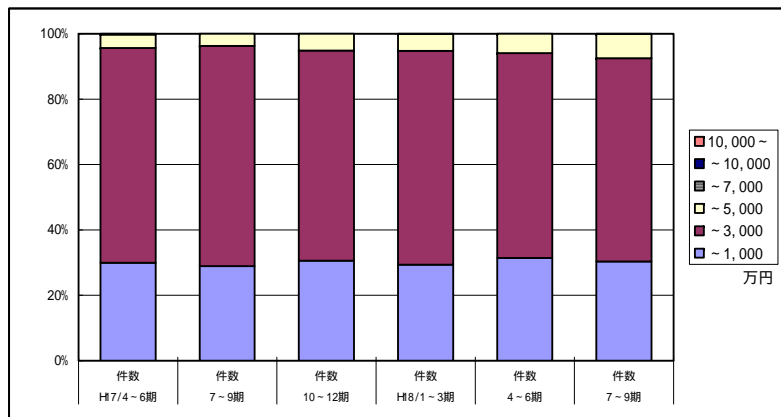
【千葉】

|    | 万円      | H17/4～6期 |        | 7～9期 |        | 10～12期 |        | H18/1～3期 |        | 4～6期  |        | 7～9期 |        |
|----|---------|----------|--------|------|--------|--------|--------|----------|--------|-------|--------|------|--------|
|    |         | 件数       | 構成比    | 件数   | 構成比    | 件数     | 構成比    | 件数       | 構成比    | 件数    | 構成比    | 件数   | 構成比    |
| 成約 | ～1,000  | 338      | 33.3%  | 322  | 33.1%  | 326    | 32.1%  | 324      | 30.5%  | 334   | 31.7%  | 311  | 32.5%  |
|    | ～3,000  | 609      | 60.1%  | 582  | 59.8%  | 618    | 60.9%  | 662      | 62.3%  | 623   | 59.1%  | 564  | 58.9%  |
|    | ～5,000  | 62       | 6.1%   | 67   | 6.9%   | 62     | 6.1%   | 69       | 6.5%   | 89    | 8.4%   | 72   | 7.5%   |
|    | ～7,000  | 4        | 0.4%   | 2    | 0.2%   | 7      | 0.7%   | 8        | 0.8%   | 7     | 0.7%   | 8    | 0.8%   |
|    | ～10,000 | 0        | 0.0%   | 0    | 0.0%   | 2      | 0.2%   | 0        | 0.0%   | 2     | 0.2%   | 2    | 0.2%   |
|    | 10,000～ | 1        | 0.1%   | 0    | 0.0%   | 0      | 0.0%   | 0        | 0.0%   | 0     | 0.0%   | 0    | 0.0%   |
|    | 合計      | 1,014    | 100.0% | 973  | 100.0% | 1,015  | 100.0% | 1,063    | 100.0% | 1,055 | 100.0% | 957  | 100.0% |



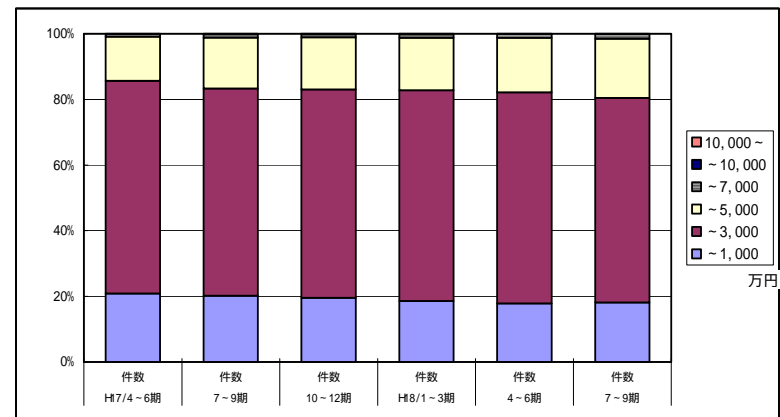
【埼玉】

|    | 万円      | H17/4～6期 |        | 7～9期 |        | 10～12期 |        | H18/1～3期 |        | 4～6期  |        | 7～9期 |        |
|----|---------|----------|--------|------|--------|--------|--------|----------|--------|-------|--------|------|--------|
|    |         | 件数       | 構成比    | 件数   | 構成比    | 件数     | 構成比    | 件数       | 構成比    | 件数    | 構成比    | 件数   | 構成比    |
| 成約 | ～1,000  | 303      | 29.9%  | 272  | 29.0%  | 291    | 30.6%  | 312      | 29.4%  | 325   | 31.4%  | 295  | 30.4%  |
|    | ～3,000  | 665      | 65.7%  | 632  | 67.3%  | 612    | 64.3%  | 696      | 65.5%  | 648   | 62.7%  | 603  | 62.1%  |
|    | ～5,000  | 42       | 4.2%   | 35   | 3.7%   | 49     | 5.1%   | 54       | 5.1%   | 61    | 5.9%   | 72   | 7.4%   |
|    | ～7,000  | 2        | 0.2%   | 0    | 0.0%   | 0      | 0.0%   | 1        | 0.1%   | 0     | 0.0%   | 1    | 0.1%   |
|    | ～10,000 | 0        | 0.0%   | 0    | 0.0%   | 0      | 0.0%   | 0        | 0.0%   | 0     | 0.0%   | 0    | 0.0%   |
|    | 10,000～ | 0        | 0.0%   | 0    | 0.0%   | 0      | 0.0%   | 0        | 0.0%   | 0     | 0.0%   | 0    | 0.0%   |
|    | 合計      | 1,012    | 100.0% | 939  | 100.0% | 952    | 100.0% | 1,063    | 100.0% | 1,034 | 100.0% | 971  | 100.0% |



【神奈川】

|    | 万円      | H17/4～6期 |        | 7～9期  |        | 10～12期 |        | H18/1～3期 |        | 4～6期  |        | 7～9期  |        |
|----|---------|----------|--------|-------|--------|--------|--------|----------|--------|-------|--------|-------|--------|
|    |         | 件数       | 構成比    | 件数    | 構成比    | 件数     | 構成比    | 件数       | 構成比    | 件数    | 構成比    | 件数    | 構成比    |
| 成約 | ～1,000  | 407      | 20.9%  | 378   | 20.2%  | 390    | 19.6%  | 375      | 18.6%  | 362   | 17.9%  | 351   | 18.1%  |
|    | ～3,000  | 1,264    | 64.8%  | 1,177 | 63.0%  | 1,265  | 63.5%  | 1,298    | 64.3%  | 1,302 | 64.3%  | 1,206 | 62.3%  |
|    | ～5,000  | 264      | 13.5%  | 291   | 15.6%  | 317    | 15.9%  | 323      | 16.0%  | 334   | 16.5%  | 349   | 18.0%  |
|    | ～7,000  | 14       | 0.7%   | 18    | 1.0%   | 20     | 1.0%   | 22       | 1.1%   | 25    | 1.2%   | 27    | 1.4%   |
|    | ～10,000 | 2        | 0.1%   | 2     | 0.1%   | 1      | 0.1%   | 2        | 0.1%   | 1     | 0.0%   | 2     | 0.1%   |
|    | 10,000～ | 0        | 0.0%   | 1     | 0.1%   | 0      | 0.0%   | 0        | 0.0%   | 0     | 0.0%   | 0     | 0.0%   |
|    | 合計      | 1,951    | 100.0% | 1,867 | 100.0% | 1,993  | 100.0% | 2,020    | 100.0% | 2,024 | 100.0% | 1,935 | 100.0% |



( 5 ) 東京都の土地 ( 面積 1 0 0 ~ 2 0 0 m<sup>2</sup> ) の成約報告件数の推移

| m <sup>2</sup> 単価         |     | 平成 17 年 |       |         | 平成 18 年 |       |       |
|---------------------------|-----|---------|-------|---------|---------|-------|-------|
|                           |     | 4 ~ 6   | 7 ~ 9 | 10 ~ 12 | 1 ~ 3   | 4 ~ 6 | 7 ~ 9 |
| ~ 10 万                    | 件 数 | 8       | 1 3   | 1 2     | 1 4     | 6     | 9     |
|                           | 構成比 | 2.9%    | 5.3%  | 4.6%    | 6.3%    | 2.3%  | 4.0%  |
| ~ 30 万                    | 件 数 | 1 4 1   | 1 2 1 | 1 1 2   | 1 0 6   | 1 0 0 | 8 8   |
|                           | 構成比 | 51.1%   | 49.2% | 42.9%   | 47.3%   | 38.3% | 39.6% |
| ~ 50 万                    | 件 数 | 8 2     | 7 9   | 9 1     | 6 1     | 9 1   | 7 5   |
|                           | 構成比 | 29.7%   | 32.1% | 34.9%   | 27.2%   | 34.9% | 33.8% |
| ~ 70 万                    | 件 数 | 2 3     | 2 1   | 3 5     | 2 7     | 4 3   | 3 7   |
|                           | 構成比 | 8.3%    | 8.5%  | 13.4%   | 12.1%   | 16.5% | 16.7% |
| 70 万超                     | 件 数 | 2 2     | 1 2   | 1 1     | 1 6     | 2 1   | 1 3   |
|                           | 構成比 | 8.0%    | 4.9%  | 4.2%    | 7.1%    | 8.0%  | 5.9%  |
| 合 計                       |     | 2 7 6   | 2 4 6 | 2 6 1   | 2 2 4   | 2 6 1 | 2 2 2 |
| 平均 m <sup>2</sup> 単価 : 万円 |     | 33.9    | 31.4  | 34.0    | 34.4    | 37.1  | 37.2  |

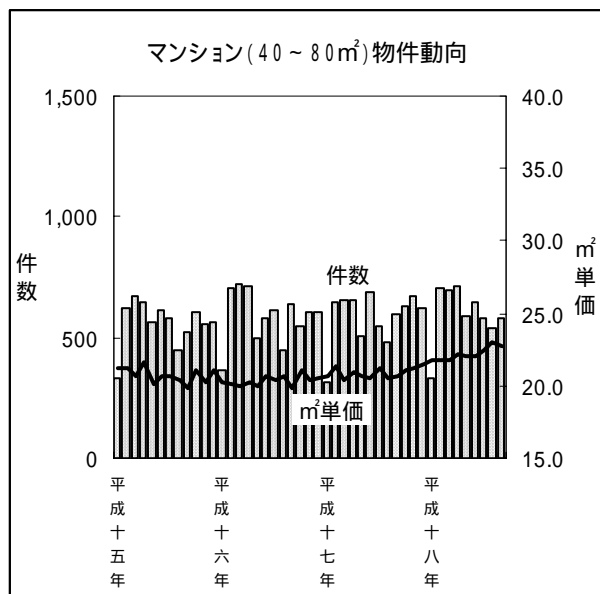
## 2. 近畿圏の状況

平成18年9月の京阪神マンション成約平均 $m^2$ 単価（専有面積40～80 $m^2$ ）は22.8万円と前月比では再びマイナスに転じ、前年比で11ヶ月連続のプラスとなった。成約平均価格は、1,671万円と前月比で再びプラス転じたものの、前年比では引き続きプラスとなった。

戸建住宅の成約平均価格は、2,241万円と前月比で再びマイナスに転じ、前年比では9ヶ月連続のプラスとなった。

### (1) マンション（専有面積40～80 $m^2$ ）の $m^2$ 単価の動向

- ・京阪神平均 22.8万円
- （前月比 - 0.9%）
- （前年同月比 + 10.7%）

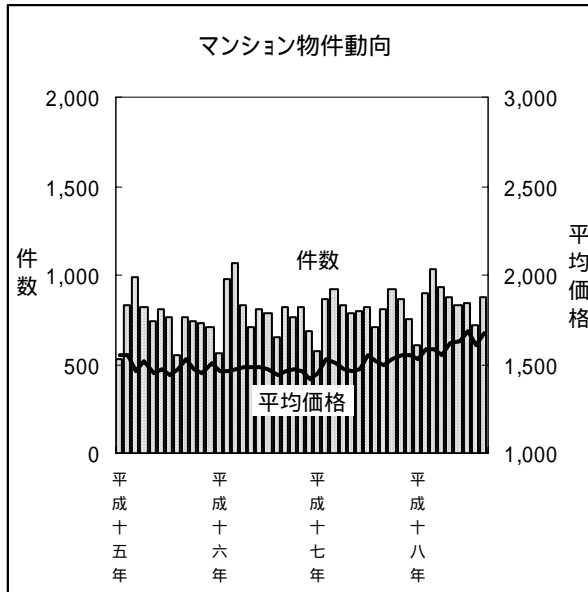


### マンション(専有面積40～80 $m^2$ ) $m^2$ 単価の動向

|             | 京阪神  |       |       | 件数    |
|-------------|------|-------|-------|-------|
|             | 単価   | 前年比   |       |       |
|             |      | 前月比   | 前年比   |       |
| 平成14年1～3月   | 22.2 | -0.4% | -4.7% | 1,458 |
| 平成14年4～6月   | 21.6 | -2.7% | -6.5% | 1,662 |
| 平成14年7～9月   | 22.0 | 1.9%  | -3.9% | 1,506 |
| 平成14年10～12月 | 21.0 | -4.5% | -5.8% | 1,670 |
| 平成15年1～3月   | 21.0 | 0.0%  | -5.4% | 1,627 |
| 平成15年4～6月   | 20.8 | -1.0% | -3.7% | 1,826 |
| 平成15年7～9月   | 20.3 | -2.4% | -7.7% | 1,558 |
| 平成15年10～12月 | 20.8 | 2.5%  | -1.0% | 1,725 |
| 平成16年1～3月   | 20.1 | -3.4% | -4.3% | 1,785 |
| 平成16年4～6月   | 20.3 | 1.0%  | -2.4% | 1,786 |
| 平成16年7～9月   | 20.3 | 0.0%  | 0.0%  | 1,698 |
| 平成16年10～12月 | 20.7 | 2.0%  | -0.5% | 1,759 |
| 平成17年1～3月   | 20.8 | 0.5%  | 3.5%  | 1,614 |
| 平成17年4～6月   | 20.7 | -0.5% | 2.0%  | 1,851 |
| 平成17年7～9月   | 20.8 | 0.5%  | 2.5%  | 1,623 |
| 平成17年10～12月 | 21.3 | 2.4%  | 2.9%  | 1,916 |
| 平成18年1～3月   | 21.8 | 2.3%  | 4.8%  | 1,731 |
| 平成18年4～6月   | 22.1 | 1.4%  | 6.8%  | 1,952 |
| 平成18年7～9月   | 22.7 | 2.7%  | 9.1%  | 1,703 |
| 平成17年9月     | 20.6 | 0.5%  | 4.0%  | 593   |
| 平成17年10月    | 21.1 | 2.4%  | 0.0%  | 629   |
| 平成17年11月    | 21.2 | 0.5%  | 3.9%  | 669   |
| 平成17年12月    | 21.5 | 1.4%  | 4.9%  | 618   |
| 平成18年1月     | 21.8 | 1.4%  | 5.8%  | 329   |
| 平成18年2月     | 21.8 | 0.0%  | 1.9%  | 702   |
| 平成18年3月     | 21.7 | -0.5% | 6.4%  | 700   |
| 平成18年4月     | 22.2 | 2.3%  | 6.2%  | 715   |
| 平成18年5月     | 22.0 | -0.9% | 6.3%  | 587   |
| 平成18年6月     | 22.1 | 0.5%  | 7.8%  | 650   |
| 平成18年7月     | 22.4 | 1.4%  | 5.7%  | 581   |
| 平成18年8月     | 23.0 | 2.7%  | 12.2% | 538   |
| 平成18年9月     | 22.8 | -0.9% | 10.7% | 584   |

(2) マンション平均価格の動向

- ・京阪神平均 1,671万円  
(前月比 + 3.8%)  
(前年同月比 + 11.5%)
- \* 成約件数 874件  
(前月比 + 21.7%)  
(前年同月比 + 8.6%)

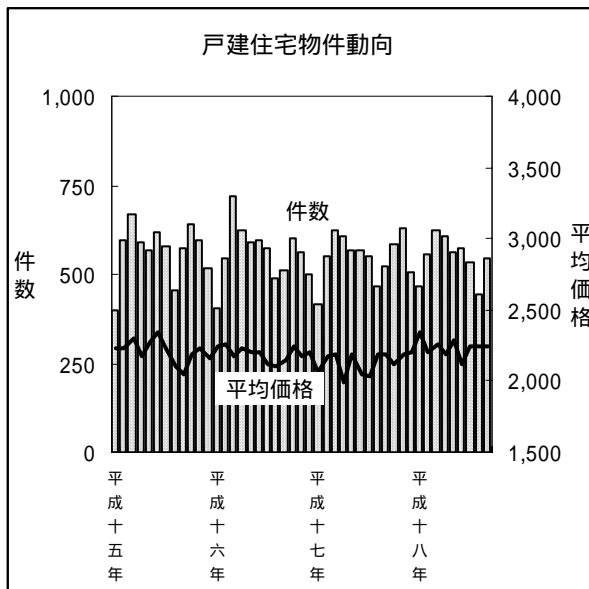


マンション平均価格の動向

|             | 京阪神   |       |       | 件数    |
|-------------|-------|-------|-------|-------|
|             | 平均価格  | 前月比   | 前年比   |       |
| 平成14年1~3月   | 1,598 | 0.1%  | -4.5% | 2,155 |
| 平成14年4~6月   | 1,545 | -3.3% | -7.1% | 2,122 |
| 平成14年7~9月   | 1,541 | -0.3% | -6.4% | 2,033 |
| 平成14年10~12月 | 1,511 | -1.9% | -5.3% | 2,160 |
| 平成15年1~3月   | 1,511 | 0.0%  | -5.5% | 2,357 |
| 平成15年4~6月   | 1,482 | -1.9% | -4.1% | 2,369 |
| 平成15年7~9月   | 1,478 | -0.3% | -4.1% | 2,084 |
| 平成15年10~12月 | 1,473 | -0.3% | -2.5% | 2,186 |
| 平成16年1~3月   | 1,467 | -0.4% | -2.9% | 2,612 |
| 平成16年4~6月   | 1,481 | 1.0%  | 0.0%  | 2,344 |
| 平成16年7~9月   | 1,458 | -1.5% | -1.3% | 2,260 |
| 平成16年10~12月 | 1,453 | -0.4% | -1.4% | 2,261 |
| 平成17年1~3月   | 1,501 | 3.3%  | 2.4%  | 2,351 |
| 平成17年4~6月   | 1,467 | -2.3% | -1.0% | 2,417 |
| 平成17年7~9月   | 1,522 | 3.8%  | 4.3%  | 2,333 |
| 平成17年10~12月 | 1,542 | 1.3%  | 6.1%  | 2,529 |
| 平成18年1~3月   | 1,570 | 1.8%  | 4.6%  | 2,541 |
| 平成18年4~6月   | 1,596 | 1.6%  | 8.8%  | 2,640 |
| 平成18年7~9月   | 1,658 | 3.9%  | 8.9%  | 2,439 |
| 平成17年9月     | 1,498 | -1.6% | 2.5%  | 805   |
| 平成17年10月    | 1,529 | 2.1%  | 3.7%  | 916   |
| 平成17年11月    | 1,551 | 1.4%  | 6.2%  | 865   |
| 平成17年12月    | 1,548 | -0.2% | 9.2%  | 748   |
| 平成18年1月     | 1,531 | -1.1% | 5.8%  | 602   |
| 平成18年2月     | 1,581 | 3.3%  | 3.6%  | 902   |
| 平成18年3月     | 1,584 | 0.2%  | 4.8%  | 1,037 |
| 平成18年4月     | 1,548 | -2.3% | 5.3%  | 933   |
| 平成18年5月     | 1,616 | 4.4%  | 10.9% | 876   |
| 平成18年6月     | 1,628 | 0.7%  | 10.6% | 831   |
| 平成18年7月     | 1,685 | 3.5%  | 9.1%  | 847   |
| 平成18年8月     | 1,610 | -4.5% | 5.8%  | 718   |
| 平成18年9月     | 1,671 | 3.8%  | 11.5% | 874   |

(3) 戸建住宅平均価格の動向

- ・京阪神平均 2,241万円  
(前月比 - 0.4%)  
(前年同月比 + 2.5%)
- \* 成約件数 544件  
(前月比 + 23.1%)  
(前年同月比 + 3.6%)



戸建住宅の平均価格の動向

|             | 京阪神   |       |        | 件数    |
|-------------|-------|-------|--------|-------|
|             | 平均価格  | 前月比   | 前年比    |       |
| 平成14年1~3月   | 2,381 | -4.1% | -9.5%  | 1,657 |
| 平成14年4~6月   | 2,282 | -4.2% | -9.2%  | 1,506 |
| 平成14年7~9月   | 2,266 | -0.7% | -10.4% | 1,560 |
| 平成14年10~12月 | 2,297 | 1.4%  | -7.5%  | 1,661 |
| 平成15年1~3月   | 2,257 | -1.8% | -5.2%  | 1,666 |
| 平成15年4~6月   | 2,268 | 0.5%  | -0.6%  | 1,771 |
| 平成15年7~9月   | 2,129 | -6.1% | -6.1%  | 1,607 |
| 平成15年10~12月 | 2,196 | 3.1%  | -4.4%  | 1,755 |
| 平成16年1~3月   | 2,214 | 0.9%  | -1.9%  | 1,672 |
| 平成16年4~6月   | 2,211 | -0.2% | -2.5%  | 1,812 |
| 平成16年7~9月   | 2,123 | -3.9% | -0.3%  | 1,571 |
| 平成16年10~12月 | 2,207 | 3.9%  | 0.5%   | 1,665 |
| 平成17年1~3月   | 2,149 | -2.6% | -3.0%  | 1,592 |
| 平成17年4~6月   | 2,073 | -3.5% | -6.2%  | 1,743 |
| 平成17年7~9月   | 2,132 | 2.8%  | 0.4%   | 1,546 |
| 平成17年10~12月 | 2,170 | 1.8%  | -1.7%  | 1,722 |
| 平成18年1~3月   | 2,261 | 4.2%  | 5.2%   | 1,646 |
| 平成18年4~6月   | 2,198 | -2.8% | 6.0%   | 1,736 |
| 平成18年7~9月   | 2,244 | 2.1%  | 5.3%   | 1,520 |
| 平成17年9月     | 2,187 | -0.1% | 1.7%   | 525   |
| 平成17年10月    | 2,119 | -3.1% | -5.4%  | 586   |
| 平成17年11月    | 2,191 | 3.4%  | 0.9%   | 630   |
| 平成17年12月    | 2,203 | 0.5%  | -0.2%  | 506   |
| 平成18年1月     | 2,337 | 6.1%  | 13.2%  | 466   |
| 平成18年2月     | 2,204 | -5.7% | 1.4%   | 556   |
| 平成18年3月     | 2,254 | 2.3%  | 3.2%   | 624   |
| 平成18年4月     | 2,182 | -3.2% | 9.3%   | 605   |
| 平成18年5月     | 2,293 | 5.1%  | 4.8%   | 559   |
| 平成18年6月     | 2,123 | -7.4% | 4.0%   | 572   |
| 平成18年7月     | 2,242 | 5.6%  | 10.4%  | 534   |
| 平成18年8月     | 2,250 | 0.4%  | 2.7%   | 442   |
| 平成18年9月     | 2,241 | -0.4% | 2.5%   | 544   |

マンション(専有面積40～80㎡)㎡単価の動向

|             | 首都圏  |       |       |       | 東京   |       |       |       | 埼玉   |       |       |     | 千葉   |       |       |     | 神奈川  |       |       |       |
|-------------|------|-------|-------|-------|------|-------|-------|-------|------|-------|-------|-----|------|-------|-------|-----|------|-------|-------|-------|
|             | 単価   |       |       | 件数    | 単価   |       |       | 件数    | 単価   |       |       | 件数  | 単価   |       |       | 件数  | 単価   |       |       | 件数    |
|             |      | 前月比   | 前年比   |       |      | 前月比   | 前年比   |       |      | 前月比   | 前年比   |     |      | 前月比   | 前年比   |     |      | 前月比   | 前年比   |       |
| 平成14年1～3月   | 29.4 | -1.0% | -4.2% | 5,211 | 38.5 | 1.3%  | -0.5% | 1,912 | 22.5 | -2.2% | -5.9% | 921 | 20.3 | -1.9% | -7.3% | 780 | 28.0 | -0.4% | -3.8% | 1,598 |
| 平成14年4～6月   | 29.7 | 1.0%  | -1.3% | 4,942 | 38.6 | 0.3%  | 0.3%  | 1,873 | 21.8 | -3.1% | -6.8% | 835 | 20.6 | 1.5%  | -2.4% | 716 | 28.0 | 0.0%  | -2.1% | 1,518 |
| 平成14年7～9月   | 30.0 | 1.0%  | 0.0%  | 4,506 | 38.6 | 0.0%  | 0.3%  | 1,733 | 22.7 | 4.1%  | -1.3% | 717 | 20.4 | -1.0% | -1.0% | 671 | 28.2 | 0.7%  | -1.1% | 1,385 |
| 平成14年10～12月 | 29.9 | -0.3% | 0.7%  | 4,575 | 38.6 | 0.0%  | 1.6%  | 1,713 | 22.4 | -1.3% | -2.6% | 773 | 21.0 | 2.9%  | 1.4%  | 669 | 28.1 | -0.4% | 0.0%  | 1,420 |
| 平成15年1～3月   | 29.7 | -0.7% | 1.0%  | 5,358 | 39.0 | 1.0%  | 1.3%  | 1,987 | 22.6 | 0.9%  | 0.4%  | 888 | 20.0 | -4.8% | -1.5% | 816 | 27.8 | -1.1% | -0.7% | 1,667 |
| 平成15年4～6月   | 29.8 | 0.3%  | 0.3%  | 5,154 | 38.6 | -1.0% | 0.0%  | 1,975 | 22.4 | -0.9% | 2.8%  | 840 | 20.9 | 4.5%  | 1.5%  | 800 | 27.8 | 0.0%  | -0.7% | 1,539 |
| 平成15年7～9月   | 30.0 | 0.7%  | 0.0%  | 4,700 | 39.2 | 1.6%  | 1.6%  | 1,766 | 22.1 | -1.3% | -2.6% | 798 | 20.6 | -1.4% | 1.0%  | 706 | 28.4 | 2.2%  | 0.7%  | 1,430 |
| 平成15年10～12月 | 29.8 | -0.7% | -0.3% | 4,750 | 39.0 | -0.5% | 1.0%  | 1,847 | 21.7 | -1.8% | -3.1% | 780 | 20.5 | -0.5% | -2.4% | 729 | 27.8 | -2.1% | -1.1% | 1,394 |
| 平成16年1～3月   | 29.9 | 0.3%  | 0.7%  | 5,753 | 38.8 | -0.5% | -0.5% | 2,307 | 22.1 | 1.8%  | -2.2% | 940 | 20.9 | 2.0%  | 4.5%  | 897 | 27.9 | 0.4%  | 0.4%  | 1,609 |
| 平成16年4～6月   | 30.4 | 1.7%  | 2.0%  | 5,054 | 39.4 | 1.5%  | 2.1%  | 2,121 | 21.6 | -2.3% | -3.6% | 815 | 20.4 | -2.4% | -2.4% | 716 | 27.8 | -0.4% | 0.0%  | 1,402 |
| 平成16年7～9月   | 30.5 | 0.3%  | 1.7%  | 4,712 | 39.2 | -0.5% | 0.0%  | 1,928 | 22.5 | 4.2%  | 1.8%  | 785 | 19.8 | -2.9% | -3.9% | 658 | 28.6 | 2.9%  | 0.7%  | 1,341 |
| 平成16年10～12月 | 30.4 | -0.3% | 2.0%  | 4,827 | 39.2 | 0.0%  | 0.5%  | 1,948 | 21.7 | -3.6% | 0.0%  | 751 | 20.6 | 4.0%  | 0.5%  | 695 | 28.3 | -1.0% | 1.8%  | 1,433 |
| 平成17年1～3月   | 31.2 | 2.6%  | 4.3%  | 5,383 | 40.2 | 2.6%  | 3.6%  | 2,231 | 22.6 | 4.1%  | 2.3%  | 837 | 20.5 | -0.5% | -1.9% | 776 | 28.9 | 2.1%  | 3.6%  | 1,539 |
| 平成17年4～6月   | 31.2 | 0.0%  | 2.6%  | 5,118 | 40.6 | 1.0%  | 3.0%  | 2,120 | 22.3 | -1.3% | 3.2%  | 844 | 21.1 | 2.9%  | 3.4%  | 739 | 28.5 | -1.4% | 2.5%  | 1,415 |
| 平成17年7～9月   | 31.0 | -0.6% | 1.6%  | 4,855 | 40.0 | -1.5% | 2.0%  | 2,024 | 22.5 | 0.9%  | 0.0%  | 778 | 20.2 | -4.3% | 2.0%  | 706 | 28.9 | 1.4%  | 1.0%  | 1,347 |
| 平成17年10～12月 | 32.1 | 3.5%  | 5.6%  | 5,156 | 41.8 | 4.5%  | 6.6%  | 2,131 | 23.0 | 2.2%  | 6.0%  | 803 | 20.5 | 1.5%  | -0.5% | 745 | 29.7 | 2.8%  | 4.9%  | 1,477 |
| 平成18年1～3月   | 32.4 | 0.9%  | 3.8%  | 5,470 | 42.1 | 0.7%  | 4.7%  | 2,327 | 22.6 | -1.7% | 0.0%  | 868 | 21.0 | 2.4%  | 2.4%  | 755 | 29.5 | -0.7% | 2.1%  | 1,520 |
| 平成18年4～6月   | 32.5 | 0.3%  | 4.2%  | 5,473 | 42.5 | 1.0%  | 4.7%  | 2,382 | 22.5 | -0.4% | 0.9%  | 852 | 20.9 | -0.5% | -0.9% | 751 | 29.3 | -0.7% | 2.8%  | 1,488 |
| 平成18年7～9月   | 33.2 | 2.2%  | 7.1%  | 5,099 | 43.1 | 1.4%  | 7.8%  | 2,185 | 23.2 | 3.1%  | 3.1%  | 790 | 21.2 | 1.4%  | 5.0%  | 681 | 30.5 | 4.1%  | 5.5%  | 1,443 |
| 平成16年1月     | 30.1 | 1.3%  | 2.4%  | 1,447 | 38.8 | -2.0% | 0.3%  | 569   | 22.3 | 2.8%  | 0.9%  | 242 | 21.9 | 4.8%  | 7.4%  | 229 | 28.3 | 3.3%  | 4.0%  | 407   |
| 平成16年2月     | 30.0 | -0.3% | 2.0%  | 2,066 | 39.1 | 0.8%  | 0.5%  | 837   | 22.3 | 0.0%  | 0.5%  | 329 | 20.4 | -6.8% | 3.6%  | 320 | 27.5 | -2.8% | -3.5% | 580   |
| 平成16年3月     | 29.8 | -0.7% | -1.3% | 2,240 | 38.5 | -1.5% | -2.0% | 901   | 21.7 | -2.7% | -7.7% | 369 | 20.7 | 1.5%  | 4.0%  | 348 | 27.9 | 1.5%  | 1.5%  | 622   |
| 平成16年4月     | 29.9 | 0.3%  | 1.0%  | 1,699 | 38.8 | 0.8%  | 2.9%  | 694   | 21.5 | -0.9% | -5.3% | 287 | 20.3 | -1.9% | -5.1% | 256 | 27.9 | 0.0%  | 0.4%  | 462   |
| 平成16年5月     | 30.1 | 0.7%  | 0.3%  | 1,634 | 39.7 | 2.3%  | 0.5%  | 654   | 21.3 | -0.9% | -3.6% | 256 | 20.8 | 2.5%  | 4.0%  | 243 | 27.3 | -2.2% | -0.7% | 481   |
| 平成16年6月     | 31.2 | 3.7%  | 4.3%  | 1,721 | 39.8 | 0.3%  | 2.6%  | 773   | 21.9 | 2.8%  | -2.2% | 272 | 20.1 | -3.4% | -5.2% | 217 | 28.3 | 3.7%  | 0.7%  | 459   |
| 平成16年7月     | 30.3 | -2.9% | -0.7% | 1,622 | 38.3 | -3.8% | -3.5% | 699   | 22.1 | 0.9%  | -1.3% | 277 | 20.8 | 3.5%  | 0.0%  | 222 | 28.1 | -0.7% | -1.4% | 424   |
| 平成16年8月     | 30.0 | -1.0% | 2.7%  | 1,441 | 39.0 | 1.8%  | 2.9%  | 555   | 22.6 | 2.3%  | 3.7%  | 227 | 19.1 | -8.2% | -5.0% | 212 | 28.4 | 1.1%  | 2.5%  | 447   |
| 平成16年9月     | 31.0 | 3.3%  | 3.0%  | 1,649 | 40.3 | 3.3%  | 1.8%  | 674   | 22.7 | 0.4%  | 2.3%  | 281 | 19.4 | 1.6%  | -6.7% | 224 | 29.1 | 2.5%  | 1.4%  | 470   |
| 平成16年10月    | 30.3 | -2.3% | 1.0%  | 1,669 | 38.5 | -4.5% | -0.8% | 676   | 22.1 | -2.6% | 1.8%  | 255 | 20.6 | 6.2%  | -0.5% | 233 | 28.6 | -1.7% | 3.2%  | 505   |
| 平成16年11月    | 30.4 | 0.3%  | 2.7%  | 1,707 | 39.1 | 1.6%  | 1.0%  | 691   | 22.2 | 0.5%  | 1.8%  | 251 | 20.8 | 1.0%  | 4.0%  | 267 | 28.4 | -0.7% | 0.4%  | 498   |
| 平成16年12月    | 30.4 | 0.0%  | 2.4%  | 1,451 | 40.3 | 3.1%  | 1.8%  | 581   | 20.8 | -6.3% | -4.1% | 245 | 20.5 | -1.4% | -1.9% | 195 | 27.8 | -2.1% | 1.5%  | 430   |
| 平成17年1月     | 31.7 | 4.3%  | 5.3%  | 1,398 | 40.8 | 1.2%  | 5.2%  | 596   | 22.0 | 5.8%  | -1.3% | 192 | 20.6 | 0.5%  | -5.9% | 215 | 29.5 | 6.1%  | 4.2%  | 395   |
| 平成17年2月     | 31.1 | -1.9% | 3.7%  | 1,910 | 40.1 | -1.7% | 2.6%  | 775   | 22.8 | 3.6%  | 2.2%  | 308 | 20.4 | -1.0% | 0.0%  | 285 | 29.1 | -1.4% | 5.8%  | 542   |
| 平成17年3月     | 30.9 | -0.6% | 3.7%  | 2,075 | 39.8 | -0.7% | 3.4%  | 860   | 22.8 | 0.0%  | 5.1%  | 337 | 20.6 | 1.0%  | -0.5% | 276 | 28.2 | -3.1% | 1.1%  | 602   |
| 平成17年4月     | 30.4 | -1.6% | 1.7%  | 1,766 | 39.7 | -0.3% | 2.3%  | 734   | 21.1 | -7.5% | -1.9% | 257 | 20.9 | 1.5%  | 3.0%  | 265 | 27.2 | -3.5% | -2.5% | 510   |
| 平成17年5月     | 31.9 | 4.9%  | 6.0%  | 1,692 | 41.5 | 4.5%  | 4.5%  | 697   | 22.8 | 8.1%  | 7.0%  | 305 | 21.6 | 3.3%  | 3.8%  | 225 | 29.0 | 6.6%  | 6.2%  | 465   |
| 平成17年6月     | 31.4 | -1.6% | 0.6%  | 1,660 | 40.6 | -2.2% | 2.0%  | 689   | 22.8 | 0.0%  | 4.1%  | 282 | 20.8 | -3.7% | 3.5%  | 249 | 29.4 | 1.4%  | 3.9%  | 440   |
| 平成17年7月     | 30.5 | -2.9% | 0.7%  | 1,600 | 38.9 | -4.2% | 1.6%  | 667   | 21.6 | -5.3% | -2.3% | 256 | 19.9 | -4.3% | -4.3% | 227 | 29.2 | -0.7% | 3.9%  | 450   |
| 平成17年8月     | 31.0 | 1.6%  | 3.3%  | 1,506 | 40.0 | 2.8%  | 2.6%  | 628   | 22.8 | 5.6%  | 0.9%  | 245 | 20.6 | 3.5%  | 7.9%  | 219 | 28.8 | -1.4% | 1.4%  | 414   |
| 平成17年9月     | 31.4 | 1.3%  | 1.3%  | 1,749 | 41.1 | 2.8%  | 2.0%  | 729   | 23.1 | 1.3%  | 1.8%  | 277 | 20.0 | -2.9% | 3.1%  | 260 | 28.7 | -0.3% | -1.4% | 483   |
| 平成17年10月    | 32.2 | 2.5%  | 6.3%  | 1,893 | 41.8 | 1.7%  | 8.6%  | 778   | 23.4 | 1.3%  | 5.9%  | 290 | 21.2 | 6.0%  | 2.9%  | 271 | 29.3 | 2.1%  | 2.4%  | 554   |
| 平成17年11月    | 32.1 | -0.3% | 5.6%  | 1,865 | 41.9 | 0.2%  | 7.2%  | 764   | 22.6 | -3.4% | 1.8%  | 305 | 20.4 | -3.8% | -1.9% | 261 | 29.9 | 2.0%  | 5.3%  | 535   |
| 平成17年12月    | 32.1 | 0.0%  | 5.6%  | 1,398 | 41.8 | -0.2% | 3.7%  | 589   | 23.1 | 2.2%  | 11.1% | 208 | 19.9 | -2.5% | -2.9% | 213 | 29.9 | 0.0%  | 7.6%  | 388   |
| 平成18年1月     | 31.5 | -1.9% | -0.6% | 1,449 | 41.6 | -0.5% | 2.0%  | 584   | 21.7 | -6.1% | -1.4% | 250 | 20.6 | 3.5%  | 0.0%  | 211 | 29.5 | -1.3% | 0.0%  | 404   |
| 平成18年2月     | 32.7 | 3.8%  | 5.1%  | 1,960 | 42.9 | 3.1%  | 7.0%  | 841   | 22.7 | 4.6%  | -0.4% | 301 | 21.1 | 2.4%  | 3.4%  | 282 | 29.3 | -0.7% | 0.7%  | 536   |
| 平成18年3月     | 32.7 | 0.0%  | 5.8%  | 2,061 | 41.7 | -2.8% | 4.8%  | 902   | 23.2 | 2.2%  | 1.8%  | 317 | 21.3 | 0.9%  | 3.4%  | 262 | 29.8 | 1.7%  | 5.7%  | 580   |
| 平成18年4月     | 32.5 | -0.6% | 6.9%  | 1,981 | 42.3 | 1.4%  | 6.5%  | 873   | 22.5 | -3.0% | 6.6%  | 311 | 20.9 | -1.9% | 0.0%  | 280 | 29.2 | -2.0% | 7.4%  | 517   |
| 平成18年5月     | 32.9 | 1.2%  | 3.1%  | 1,806 | 43.1 | 1.9%  | 3.9%  | 783   | 22.8 | 1.3%  | 0.0%  | 262 | 20.9 | 0.0%  | -3.2% | 242 | 29.4 | 0.7%  | 1.4%  | 519   |
| 平成18年6月     | 32.2 | -2.1% | 2.5%  | 1,686 | 42.0 | -2.6% | 3.4%  | 726   | 22.1 | -3.1% | -3.1% | 279 | 21.0 | 0.5%  | 1.0%  | 229 | 29.2 | -0.6% | -0.6% | 452   |
| 平成18年7月     | 33.6 | 4.3%  | 10.2% | 1,733 | 43.2 | 2.9%  | 11.1% | 754   | 23.4 | 5.9%  | 8.3%  | 264 | 20.3 | -3.3% | 2.0%  | 221 | 31.3 | 7.1%  | 7.2%  | 494   |
| 平成18年8月     | 32.9 | -2.1% | 6.1%  | 1,539 | 42.4 | -1.9% | 6.0%  | 677   | 23.5 | 0.4%  | 3.1%  | 231 | 21.2 | 4.4%  | 2.9%  | 219 | 29.9 | -4.5% | 3.8%  | 412   |
| 平成18年9月     | 33.1 | 0.6%  | 5.4%  | 1,827 | 43.7 | 3.1%  | 6.3%  | 754   | 22.7 | -3.4% | -1.7% | 295 | 22.0 | 3.8%  | 10.0% | 241 | 30.1 | 0.7%  | 4.9%  | 537   |



## マンション平均価格の動向

|             | 首都圏   |       |       |       | 東京    |       |       |       | 埼玉    |       |       |       | 千葉    |       |       |       | 神奈川   |       |       |       |
|-------------|-------|-------|-------|-------|-------|-------|-------|-------|-------|-------|-------|-------|-------|-------|-------|-------|-------|-------|-------|-------|
|             | 平均価格  |       |       | 件数    | 平均価格  |       |       | 件数    | 平均価格  |       |       | 件数    | 平均価格  |       |       | 件数    | 平均価格  |       |       | 件数    |
|             |       | 前月比   | 前年比   |       |       | 前月比   | 前年比   |       |       | 前月比   | 前年比   |       |       | 前月比   | 前年比   |       |       | 前月比   | 前年比   |       |
| 平成14年1～3月   | 1,955 | 0.2%  | -2.1% | 6,857 | 2,354 | 1.9%  | 1.6%  | 2,655 | 1,528 | -0.8% | -3.9% | 1,111 | 1,463 | -2.7% | -7.5% | 1,018 | 1,913 | 1.0%  | -2.4% | 2,073 |
| 平成14年4～6月   | 1,970 | 0.8%  | 0.6%  | 6,511 | 2,408 | 2.3%  | 3.6%  | 2,622 | 1,439 | -5.8% | -7.3% | 986   | 1,463 | 0.0%  | -3.6% | 926   | 1,891 | -1.2% | -0.6% | 1,977 |
| 平成14年7～9月   | 1,968 | -0.1% | 0.1%  | 5,906 | 2,387 | -0.9% | 1.6%  | 2,378 | 1,482 | 3.0%  | -2.7% | 855   | 1,501 | 2.6%  | 1.6%  | 886   | 1,873 | -1.0% | -1.5% | 1,787 |
| 平成14年10～12月 | 1,964 | -0.2% | 0.6%  | 6,116 | 2,371 | -0.7% | 2.7%  | 2,387 | 1,508 | 1.8%  | -2.1% | 927   | 1,515 | 0.9%  | 0.8%  | 917   | 1,890 | 0.9%  | -0.2% | 1,885 |
| 平成15年1～3月   | 1,983 | 1.0%  | 1.4%  | 7,097 | 2,420 | 2.1%  | 2.8%  | 2,744 | 1,527 | 1.3%  | -0.1% | 1,073 | 1,484 | -2.0% | 1.4%  | 1,123 | 1,912 | 1.2%  | -0.1% | 2,157 |
| 平成15年4～6月   | 1,965 | -0.9% | -0.3% | 6,700 | 2,398 | -0.9% | -0.4% | 2,698 | 1,470 | -3.7% | 2.2%  | 983   | 1,495 | 0.7%  | 2.2%  | 1,063 | 1,873 | -2.0% | -1.0% | 1,956 |
| 平成15年7～9月   | 1,993 | 1.4%  | 1.3%  | 6,202 | 2,421 | 1.0%  | 1.4%  | 2,429 | 1,480 | 0.7%  | -0.1% | 944   | 1,502 | 0.5%  | 0.1%  | 971   | 1,953 | 4.3%  | 4.3%  | 1,858 |
| 平成15年10～12月 | 2,003 | 0.5%  | 2.0%  | 6,285 | 2,489 | 2.8%  | 5.0%  | 2,516 | 1,445 | -2.4% | -4.2% | 934   | 1,515 | 0.9%  | 0.0%  | 1,000 | 1,885 | -3.5% | -0.3% | 1,835 |
| 平成16年1～3月   | 2,012 | 0.4%  | 1.5%  | 7,648 | 2,443 | -1.8% | 1.0%  | 3,163 | 1,490 | -3.1% | -2.4% | 1,126 | 1,553 | 2.5%  | 4.6%  | 1,229 | 1,913 | 1.5%  | 0.1%  | 2,130 |
| 平成16年4～6月   | 2,031 | 0.9%  | 3.4%  | 6,703 | 2,486 | 1.8%  | 3.7%  | 2,896 | 1,482 | -0.6% | 0.8%  | 1,003 | 1,490 | -4.1% | -0.3% | 968   | 1,899 | -0.7% | 1.4%  | 1,836 |
| 平成16年7～9月   | 2,026 | -0.3% | 1.6%  | 6,264 | 2,444 | -1.7% | 0.9%  | 2,688 | 1,502 | 1.4%  | 1.5%  | 931   | 1,441 | -3.3% | -4.1% | 889   | 1,960 | 3.2%  | 0.3%  | 1,756 |
| 平成16年10～12月 | 2,052 | 1.3%  | 2.4%  | 6,475 | 2,495 | 2.1%  | 0.2%  | 2,730 | 1,485 | -1.2% | 2.8%  | 913   | 1,546 | 7.3%  | 2.0%  | 951   | 1,941 | -1.0% | 3.0%  | 1,881 |
| 平成17年1～3月   | 2,072 | 1.0%  | 3.0%  | 7,266 | 2,517 | 0.9%  | 3.0%  | 3,127 | 1,526 | -2.7% | 2.4%  | 1,015 | 1,508 | -2.5% | -2.9% | 1,070 | 1,958 | 0.9%  | 2.4%  | 2,054 |
| 平成17年4～6月   | 2,088 | 0.8%  | 2.8%  | 7,013 | 2,578 | 2.4%  | 3.7%  | 3,036 | 1,507 | -1.2% | 1.7%  | 1,012 | 1,527 | 1.3%  | 2.5%  | 1,014 | 1,919 | -2.0% | 1.0%  | 1,951 |
| 平成17年7～9月   | 2,103 | 0.7%  | 3.8%  | 6,737 | 2,544 | -1.3% | 4.1%  | 2,958 | 1,520 | 0.9%  | 1.2%  | 939   | 1,521 | -0.4% | 5.6%  | 973   | 2,002 | 4.3%  | 2.1%  | 1,867 |
| 平成17年10～12月 | 2,167 | 3.0%  | 5.6%  | 7,023 | 2,670 | 5.0%  | 7.0%  | 3,063 | 1,533 | 0.8%  | 3.2%  | 952   | 1,551 | 1.9%  | 0.3%  | 1,015 | 2,011 | 0.5%  | 3.6%  | 1,993 |
| 平成18年1～3月   | 2,184 | 0.8%  | 5.4%  | 7,477 | 2,673 | 0.1%  | 6.2%  | 3,331 | 1,560 | 1.8%  | 2.3%  | 1,063 | 1,594 | 2.8%  | 5.7%  | 1,063 | 2,016 | 0.3%  | 3.0%  | 2,020 |
| 平成18年4～6月   | 2,214 | 1.4%  | 6.0%  | 7,528 | 2,722 | 1.8%  | 5.6%  | 3,415 | 1,534 | -1.7% | 1.8%  | 1,034 | 1,602 | 0.5%  | 4.9%  | 1,055 | 2,026 | 0.5%  | 5.6%  | 2,024 |
| 平成18年7～9月   | 2,249 | 1.6%  | 6.9%  | 7,006 | 2,745 | 0.9%  | 7.9%  | 3,143 | 1,600 | 4.3%  | 5.3%  | 971   | 1,627 | 1.6%  | 7.0%  | 957   | 2,077 | 2.5%  | 3.8%  | 1,935 |
| 平成16年1月     | 1,990 | -0.3% | 0.5%  | 1,954 | 2,392 | -5.8% | -1.6% | 793   | 1,462 | 3.5%  | -2.1% | 286   | 1,578 | 4.2%  | 6.7%  | 314   | 1,920 | 3.2%  | 1.9%  | 561   |
| 平成16年2月     | 2,034 | 2.2%  | 3.7%  | 2,749 | 2,488 | 4.0%  | 5.2%  | 1,151 | 1,523 | 4.2%  | 0.3%  | 400   | 1,552 | -1.6% | 3.8%  | 437   | 1,893 | -1.4% | -3.7% | 761   |
| 平成16年3月     | 2,006 | -1.4% | 0.0%  | 2,945 | 2,433 | -2.2% | -1.0% | 1,219 | 1,478 | -3.0% | -5.4% | 440   | 1,538 | -0.9% | 4.1%  | 478   | 1,926 | 1.7%  | 2.6%  | 808   |
| 平成16年4月     | 2,020 | 0.7%  | 3.2%  | 2,256 | 2,489 | 2.3%  | 7.5%  | 967   | 1,506 | 1.9%  | -0.2% | 345   | 1,466 | -4.7% | -3.2% | 347   | 1,879 | -2.4% | -2.3% | 597   |
| 平成16年5月     | 2,030 | 0.5%  | 4.3%  | 2,181 | 2,486 | -0.1% | 2.2%  | 913   | 1,466 | -2.7% | 1.9%  | 314   | 1,497 | 2.1%  | 7.9%  | 318   | 1,920 | 2.2%  | 6.1%  | 636   |
| 平成16年6月     | 2,043 | 0.6%  | 2.5%  | 2,266 | 2,484 | -0.1% | 1.2%  | 1,016 | 1,471 | 0.3%  | 0.8%  | 344   | 1,510 | 0.9%  | -4.2% | 303   | 1,896 | -1.3% | 0.8%  | 603   |
| 平成16年7月     | 2,013 | -1.5% | -1.4% | 2,140 | 2,393 | -3.7% | -4.6% | 960   | 1,488 | 1.2%  | -0.1% | 319   | 1,474 | -2.4% | -4.0% | 298   | 1,948 | 2.7%  | -0.6% | 563   |
| 平成16年8月     | 1,976 | -1.8% | 1.2%  | 1,920 | 2,369 | -1.0% | -0.1% | 791   | 1,520 | 2.2%  | 5.3%  | 270   | 1,379 | -6.4% | -2.2% | 281   | 1,942 | -0.3% | 0.1%  | 578   |
| 平成16年9月     | 2,081 | 5.3%  | 5.2%  | 2,204 | 2,559 | 8.0%  | 7.9%  | 937   | 1,502 | -1.2% | 0.4%  | 342   | 1,465 | 6.2%  | -4.7% | 310   | 1,987 | 2.3%  | 1.6%  | 615   |
| 平成16年10月    | 2,047 | -1.6% | 1.4%  | 2,239 | 2,467 | -3.6% | -0.2% | 949   | 1,445 | -3.8% | -1.0% | 296   | 1,567 | 7.0%  | 0.1%  | 322   | 1,949 | -1.9% | 3.5%  | 672   |
| 平成16年11月    | 2,062 | 0.7%  | 3.5%  | 2,294 | 2,489 | 0.9%  | 1.1%  | 990   | 1,552 | 7.4%  | 6.2%  | 310   | 1,536 | -2.0% | 4.9%  | 358   | 1,942 | -0.4% | 1.5%  | 636   |
| 平成16年12月    | 2,046 | -0.8% | 2.6%  | 1,942 | 2,535 | 1.8%  | -0.1% | 791   | 1,456 | -6.2% | 3.0%  | 307   | 1,533 | -0.2% | 1.3%  | 271   | 1,930 | -0.6% | 3.8%  | 573   |
| 平成17年1月     | 2,066 | 1.0%  | 3.8%  | 1,945 | 2,476 | -2.3% | 3.5%  | 866   | 1,520 | 4.4%  | 4.0%  | 246   | 1,499 | -2.2% | -5.0% | 297   | 1,969 | 2.0%  | 2.6%  | 536   |
| 平成17年2月     | 2,086 | 1.0%  | 2.6%  | 2,543 | 2,565 | 3.6%  | 3.1%  | 1,063 | 1,496 | -1.6% | -1.8% | 367   | 1,503 | 0.3%  | -3.2% | 391   | 1,996 | 1.4%  | 5.4%  | 722   |
| 平成17年3月     | 2,063 | -1.1% | 2.8%  | 2,778 | 2,503 | -2.4% | 2.9%  | 1,198 | 1,556 | 4.0%  | 5.3%  | 402   | 1,519 | 1.1%  | -1.2% | 382   | 1,916 | -4.0% | -0.5% | 796   |
| 平成17年4月     | 2,026 | -1.8% | 0.3%  | 2,420 | 2,517 | 0.6%  | 1.1%  | 1,052 | 1,442 | -7.3% | -4.2% | 314   | 1,506 | -0.9% | 2.7%  | 370   | 1,818 | -5.1% | -3.2% | 684   |
| 平成17年5月     | 2,142 | 5.7%  | 5.5%  | 2,289 | 2,656 | 5.5%  | 6.8%  | 990   | 1,535 | 6.4%  | 4.7%  | 351   | 1,574 | 4.5%  | 5.1%  | 315   | 1,957 | 7.6%  | 1.9%  | 633   |
| 平成17年6月     | 2,100 | -2.0% | 2.8%  | 2,304 | 2,564 | -3.5% | 3.2%  | 994   | 1,537 | 0.1%  | 4.5%  | 347   | 1,505 | -4.4% | -0.3% | 329   | 1,989 | 1.6%  | 4.9%  | 634   |
| 平成17年7月     | 2,072 | -1.3% | 2.9%  | 2,279 | 2,509 | -2.1% | 4.8%  | 1,005 | 1,473 | -4.2% | -1.0% | 314   | 1,503 | -0.1% | 2.0%  | 318   | 1,964 | -1.3% | 0.8%  | 642   |
| 平成17年8月     | 2,112 | 1.9%  | 6.9%  | 2,057 | 2,572 | 2.5%  | 8.6%  | 909   | 1,496 | 1.6%  | -1.6% | 284   | 1,526 | 1.5%  | 10.7% | 296   | 1,988 | 1.2%  | 2.4%  | 568   |
| 平成17年9月     | 2,125 | 0.6%  | 2.1%  | 2,401 | 2,552 | -0.8% | -0.3% | 1,044 | 1,583 | 5.8%  | 5.4%  | 341   | 1,533 | 0.5%  | 4.6%  | 359   | 2,050 | 3.1%  | 3.2%  | 657   |
| 平成17年10月    | 2,166 | 1.9%  | 5.8%  | 2,555 | 2,676 | 4.9%  | 8.5%  | 1,086 | 1,565 | -1.1% | 8.3%  | 345   | 1,625 | 6.0%  | 3.7%  | 378   | 1,976 | -3.6% | 1.4%  | 746   |
| 平成17年11月    | 2,187 | 1.0%  | 6.1%  | 2,583 | 2,673 | -0.1% | 7.4%  | 1,130 | 1,508 | -3.6% | -2.8% | 359   | 1,573 | -3.2% | 2.4%  | 359   | 2,073 | 4.9%  | 6.7%  | 735   |
| 平成17年12月    | 2,140 | -2.1% | 4.6%  | 1,885 | 2,657 | -0.6% | 4.8%  | 847   | 1,524 | 1.1%  | 4.7%  | 248   | 1,420 | -9.7% | -7.4% | 278   | 1,972 | -4.9% | 2.2%  | 512   |
| 平成18年1月     | 2,144 | 0.2%  | 3.8%  | 2,008 | 2,636 | -0.8% | 6.5%  | 849   | 1,521 | -0.2% | 0.1%  | 308   | 1,621 | 14.2% | 8.1%  | 303   | 2,022 | 2.5%  | 2.7%  | 548   |
| 平成18年2月     | 2,206 | 2.9%  | 5.8%  | 2,655 | 2,743 | 4.1%  | 6.9%  | 1,197 | 1,583 | 4.1%  | 5.8%  | 375   | 1,545 | -4.7% | 2.8%  | 375   | 1,978 | -2.2% | -0.9% | 708   |
| 平成18年3月     | 2,192 | -0.6% | 6.3%  | 2,814 | 2,633 | -4.0% | 5.2%  | 1,285 | 1,569 | -0.9% | 0.8%  | 380   | 1,619 | 4.8%  | 6.6%  | 385   | 2,047 | 3.5%  | 6.8%  | 764   |
| 平成18年4月     | 2,215 | 1.0%  | 9.3%  | 2,737 | 2,719 | 3.3%  | 8.0%  | 1,260 | 1,547 | -1.4% | 7.3%  | 375   | 1,569 | -3.1% | 4.2%  | 393   | 2,032 | -0.7% | 11.8% | 709   |
| 平成18年5月     | 2,226 | 0.5%  | 3.9%  | 2,469 | 2,753 | 1.3%  | 3.7%  | 1,096 | 1,568 | 1.4%  | 2.1%  | 325   | 1,638 | 4.4%  | 4.1%  | 341   | 1,997 | -1.7% | 2.0%  | 707   |
| 平成18年6月     | 2,200 | -1.2% | 4.8%  | 2,322 | 2,692 | -2.2% | 5.0%  | 1,059 | 1,487 | -5.2% | -3.3% | 334   | 1,604 | -2.1% | 6.6%  | 321   | 2,051 | 2.7%  | 3.1%  | 608   |
| 平成18年7月     | 2,246 | 2.1%  | 8.4%  | 2,375 | 2,692 | 0.0%  | 7.3%  | 1,083 | 1,582 | 6.4%  | 7.4%  | 324   | 1,545 | -3.7% | 2.8%  | 303   | 2,162 | 5.4%  | 10.1% | 665   |
| 平成18年8月     | 2,252 | 0.3%  | 6.6%  | 2,066 | 2,770 | 2.9%  | 7.7%  | 951   | 1,656 | 4.7%  | 10.7% | 289   | 1,601 | 3.6%  | 4.9%  | 290   | 2,007 | -7.2% | 1.0%  | 536   |
| 平成18年9月     | 2,250 | -0.1% | 5.9%  | 2,565 | 2,775 | 0.2%  | 8.7%  | 1,109 | 1,572 | -5.1% | -0.7% | 358   | 1,716 | 7.2%  | 11.9% | 364   | 2,051 | 2.2%  | 0.0%  | 734   |

戸建住宅の平均価格の動向

|             | 首都圏   |       |       |       | 東京    |        |       |     | 埼玉    |       |       |     | 千葉    |       |        |     | 神奈川   |       |       |       |
|-------------|-------|-------|-------|-------|-------|--------|-------|-----|-------|-------|-------|-----|-------|-------|--------|-----|-------|-------|-------|-------|
|             | 平均価格  |       | 件数    |       | 平均価格  |        | 件数    |     | 平均価格  |       | 件数    |     | 平均価格  |       | 件数     |     | 平均価格  |       | 件数    |       |
|             | 前月比   | 前年比   |       |       | 前月比   | 前年比    |       |     | 前月比   | 前年比   |       |     | 前月比   | 前年比   |        |     | 前月比   | 前年比   |       |       |
| 平成14年1~3月   | 3,524 | 1.4%  | -4.0% | 3,013 | 4,288 | 0.6%   | -3.6% | 882 | 2,608 | 2.3%  | -2.7% | 514 | 2,651 | -1.3% | -7.9%  | 597 | 3,837 | 1.8%  | -4.4% | 1,020 |
| 平成14年4~6月   | 3,478 | -1.3% | -6.4% | 3,055 | 4,280 | -0.2%  | -4.6% | 932 | 2,552 | -2.1% | -7.3% | 537 | 2,536 | -4.3% | -10.0% | 548 | 3,734 | -2.7% | -8.2% | 1,038 |
| 平成14年7~9月   | 3,461 | -0.5% | -2.5% | 2,795 | 4,293 | 0.3%   | -0.9% | 838 | 2,511 | -1.6% | -7.0% | 507 | 2,609 | 2.9%  | -5.4%  | 527 | 3,714 | -0.5% | -2.7% | 923   |
| 平成14年10~12月 | 3,471 | 0.3%  | -0.1% | 2,897 | 4,402 | 2.5%   | 3.2%  | 880 | 2,608 | 3.9%  | 2.3%  | 526 | 2,585 | -0.9% | -3.7%  | 587 | 3,641 | -2.0% | -3.4% | 904   |
| 平成15年1~3月   | 3,425 | -1.3% | -2.8% | 3,142 | 4,264 | -3.1%  | -0.6% | 959 | 2,411 | -7.6% | -7.6% | 562 | 2,595 | 0.4%  | -2.1%  | 557 | 3,640 | 0.0%  | -5.1% | 1,064 |
| 平成15年4~6月   | 3,318 | -3.1% | -4.6% | 3,256 | 4,060 | -4.8%  | -5.1% | 961 | 2,448 | 1.5%  | -4.1% | 546 | 2,447 | -5.7% | -3.5%  | 649 | 3,616 | -0.7% | -3.2% | 1,100 |
| 平成15年7~9月   | 3,333 | 0.5%  | -3.7% | 2,962 | 4,113 | 1.3%   | -4.2% | 864 | 2,461 | 0.5%  | -2.0% | 535 | 2,433 | -0.6% | -6.7%  | 541 | 3,605 | -0.3% | -2.9% | 1,022 |
| 平成15年10~12月 | 3,302 | -0.9% | -4.9% | 2,906 | 4,018 | -2.3%  | -8.7% | 836 | 2,370 | -3.7% | -9.1% | 529 | 2,469 | 1.5%  | -4.5%  | 521 | 3,624 | 0.5%  | -0.5% | 1,020 |
| 平成16年1~3月   | 3,350 | 1.5%  | -2.2% | 3,211 | 4,260 | 6.0%   | -0.1% | 919 | 2,342 | -1.2% | -2.9% | 534 | 2,460 | -0.4% | -5.2%  | 621 | 3,575 | -1.4% | -1.8% | 1,137 |
| 平成16年4~6月   | 3,431 | 2.4%  | 3.4%  | 3,123 | 4,364 | 2.4%   | 7.5%  | 927 | 2,526 | 7.8%  | 3.2%  | 544 | 2,402 | -2.4% | -1.8%  | 537 | 3,593 | 0.5%  | -0.6% | 1,115 |
| 平成16年7~9月   | 3,323 | -3.2% | -0.3% | 2,774 | 4,257 | -2.4%  | 3.5%  | 814 | 2,380 | -5.7% | -3.3% | 526 | 2,340 | -2.6% | -3.8%  | 479 | 3,539 | -1.5% | -1.8% | 955   |
| 平成16年10~12月 | 3,462 | 4.2%  | 4.8%  | 2,818 | 4,354 | 2.3%   | 8.4%  | 829 | 2,493 | 4.7%  | 5.2%  | 504 | 2,289 | -2.2% | -7.3%  | 461 | 3,745 | 5.8%  | 3.3%  | 1,024 |
| 平成17年1~3月   | 3,365 | -2.8% | 0.4%  | 2,932 | 4,149 | -4.7%  | -2.6% | 842 | 2,452 | -1.6% | 4.7%  | 518 | 2,353 | 2.8%  | -4.3%  | 517 | 3,684 | -1.6% | 3.0%  | 1,055 |
| 平成17年4~6月   | 3,347 | -0.5% | -2.4% | 2,958 | 4,284 | 3.3%   | -1.8% | 851 | 2,405 | -1.9% | -4.8% | 538 | 2,318 | -1.5% | -3.5%  | 499 | 3,556 | -3.5% | -1.0% | 1,070 |
| 平成17年7~9月   | 3,374 | 0.8%  | 1.5%  | 2,639 | 4,280 | -0.1%  | 0.5%  | 724 | 2,507 | 4.2%  | 5.3%  | 494 | 2,358 | 1.7%  | 0.7%   | 442 | 3,600 | 1.2%  | 1.7%  | 979   |
| 平成17年10~12月 | 3,418 | 1.3%  | -1.3% | 2,885 | 4,293 | 0.3%   | -1.4% | 849 | 2,360 | -5.8% | -5.3% | 508 | 2,389 | 1.3%  | 4.4%   | 522 | 3,747 | 4.1%  | 0.1%  | 1,006 |
| 平成18年1~3月   | 3,456 | 1.1%  | 2.7%  | 3,037 | 4,472 | 4.2%   | 7.8%  | 899 | 2,481 | 5.1%  | 1.2%  | 558 | 2,369 | -0.8% | 0.7%   | 521 | 3,644 | -2.8% | -1.1% | 1,059 |
| 平成18年4~6月   | 3,368 | -2.5% | 0.6%  | 3,234 | 4,431 | -0.9%  | 3.4%  | 871 | 2,542 | 2.5%  | 5.7%  | 641 | 2,390 | 0.9%  | 3.1%   | 543 | 3,484 | -4.4% | -2.0% | 1,179 |
| 平成18年7~9月   | 3,473 | 3.1%  | 2.9%  | 2,815 | 4,523 | 2.1%   | 5.7%  | 785 | 2,450 | -3.6% | -2.2% | 533 | 2,479 | 3.7%  | 5.1%   | 478 | 3,664 | 5.2%  | 1.8%  | 1,019 |
| 平成16年1月     | 3,410 | 5.8%  | -1.0% | 797   | 4,210 | 0.7%   | -1.8% | 237 | 2,486 | 4.8%  | 7.2%  | 130 | 2,510 | 6.3%  | -3.2%  | 142 | 3,612 | 5.2%  | -2.2% | 288   |
| 平成16年2月     | 3,350 | -1.8% | -0.2% | 1,117 | 4,355 | 3.4%   | 6.1%  | 294 | 2,368 | -4.7% | -1.2% | 164 | 2,310 | -8.0% | -10.8% | 234 | 3,607 | -0.1% | 0.1%  | 425   |
| 平成16年3月     | 3,314 | -1.1% | -4.6% | 1,297 | 4,218 | -3.1%  | -3.9% | 388 | 2,247 | -5.1% | -9.6% | 240 | 2,575 | 11.5% | -1.0%  | 245 | 3,517 | -2.5% | -3.3% | 424   |
| 平成16年4月     | 3,474 | 4.8%  | 4.9%  | 964   | 4,658 | 10.4%  | 14.1% | 267 | 2,421 | 7.7%  | -5.7% | 158 | 2,354 | -8.6% | -1.5%  | 169 | 3,580 | 1.8%  | 0.4%  | 370   |
| 平成16年5月     | 3,369 | -3.0% | 2.1%  | 1,050 | 4,178 | -10.3% | 3.0%  | 320 | 2,654 | 9.6%  | 15.3% | 187 | 2,424 | 3.0%  | -1.2%  | 176 | 3,481 | -2.8% | -3.2% | 367   |
| 平成16年6月     | 3,453 | 2.5%  | 3.2%  | 1,109 | 4,307 | 3.1%   | 6.7%  | 340 | 2,488 | -6.3% | 0.9%  | 199 | 2,424 | 0.0%  | -3.3%  | 192 | 3,714 | 6.7%  | 0.7%  | 378   |
| 平成16年7月     | 3,357 | -2.8% | -0.5% | 973   | 4,313 | 0.1%   | 1.1%  | 287 | 2,441 | -1.9% | -2.6% | 188 | 2,337 | -3.6% | -9.1%  | 165 | 3,557 | -4.2% | 0.5%  | 333   |
| 平成16年8月     | 3,357 | 0.0%  | 2.5%  | 798   | 4,305 | -0.2%  | 6.4%  | 239 | 2,362 | -3.2% | -4.2% | 160 | 2,440 | 4.4%  | 6.2%   | 136 | 3,575 | 0.5%  | -0.1% | 263   |
| 平成16年9月     | 3,262 | -2.8% | -2.2% | 1,003 | 4,162 | -3.3%  | 3.1%  | 288 | 2,333 | -1.2% | -3.5% | 178 | 2,267 | -7.1% | -5.6%  | 178 | 3,495 | -2.2% | -5.2% | 359   |
| 平成16年10月    | 3,482 | 6.7%  | 5.2%  | 964   | 4,256 | 2.3%   | 7.1%  | 277 | 2,456 | 5.3%  | 7.6%  | 158 | 2,322 | 2.4%  | -6.0%  | 160 | 3,844 | 10.0% | 4.2%  | 369   |
| 平成16年11月    | 3,418 | -1.8% | 1.8%  | 1,050 | 4,467 | 5.0%   | 13.3% | 305 | 2,477 | 0.9%  | 1.0%  | 199 | 2,222 | -4.3% | -13.4% | 176 | 3,628 | -5.6% | -2.6% | 370   |
| 平成16年12月    | 3,495 | 2.3%  | 8.4%  | 804   | 4,325 | -3.2%  | 3.4%  | 247 | 2,554 | 3.1%  | 7.6%  | 147 | 2,341 | 5.4%  | -0.8%  | 125 | 3,767 | 3.8%  | 9.7%  | 285   |
| 平成17年1月     | 3,466 | -0.8% | 1.6%  | 750   | 4,498 | 4.0%   | 6.8%  | 206 | 2,359 | -7.6% | -5.1% | 116 | 2,397 | 2.4%  | -4.5%  | 140 | 3,694 | -1.9% | 2.3%  | 288   |
| 平成17年2月     | 3,341 | -3.6% | -0.3% | 1,055 | 4,017 | -10.7% | -7.8% | 301 | 2,476 | 5.0%  | 4.6%  | 200 | 2,387 | -0.4% | 3.3%   | 176 | 3,704 | 0.3%  | 2.7%  | 378   |
| 平成17年3月     | 3,320 | -0.6% | 0.2%  | 1,127 | 4,053 | 0.9%   | -3.9% | 335 | 2,482 | 0.2%  | 10.5% | 202 | 2,293 | -3.9% | -11.0% | 201 | 3,656 | -1.3% | 4.0%  | 389   |
| 平成17年4月     | 3,338 | 0.5%  | -3.9% | 975   | 4,209 | 3.8%   | -9.6% | 272 | 2,410 | -2.9% | -0.5% | 177 | 2,378 | 3.7%  | 1.0%   | 172 | 3,599 | -1.6% | 0.5%  | 354   |
| 平成17年5月     | 3,352 | 0.4%  | -0.5% | 1,036 | 4,443 | 5.6%   | 6.3%  | 285 | 2,511 | 4.2%  | -5.4% | 199 | 2,285 | -3.9% | -5.7%  | 177 | 3,472 | -3.5% | -0.3% | 375   |
| 平成17年6月     | 3,352 | 0.0%  | -2.9% | 947   | 4,200 | -5.5%  | -2.5% | 294 | 2,270 | -9.6% | -8.8% | 162 | 2,288 | 0.1%  | -5.6%  | 150 | 3,604 | 3.8%  | -3.0% | 341   |
| 平成17年7月     | 3,382 | 0.9%  | 0.7%  | 898   | 4,195 | -0.1%  | -2.7% | 241 | 2,551 | 12.4% | 4.5%  | 165 | 2,496 | 9.1%  | 6.8%   | 129 | 3,535 | -1.9% | -0.6% | 363   |
| 平成17年8月     | 3,270 | -3.3% | -2.6% | 827   | 4,117 | -1.9%  | -4.4% | 209 | 2,497 | -2.1% | 5.7%  | 167 | 2,408 | -3.5% | -1.3%  | 148 | 3,532 | -0.1% | -1.2% | 303   |
| 平成17年9月     | 3,460 | 5.8%  | 6.1%  | 914   | 4,480 | 8.8%   | 7.6%  | 274 | 2,472 | -1.0% | 6.0%  | 162 | 2,204 | -8.5% | -2.8%  | 165 | 3,740 | 5.9%  | 7.0%  | 313   |
| 平成17年10月    | 3,453 | -0.2% | -0.8% | 1,017 | 4,336 | -3.2%  | 1.9%  | 295 | 2,410 | -2.5% | -1.9% | 178 | 2,462 | 11.7% | 6.0%   | 168 | 3,696 | -1.2% | -3.9% | 376   |
| 平成17年11月    | 3,394 | -1.7% | -0.7% | 1,041 | 4,135 | -4.6%  | -7.4% | 314 | 2,343 | -2.8% | -5.4% | 174 | 2,416 | -1.9% | 8.7%   | 184 | 3,746 | 1.4%  | 3.3%  | 369   |
| 平成17年12月    | 3,405 | 0.3%  | -2.6% | 827   | 4,447 | 7.5%   | 2.8%  | 240 | 2,323 | -0.9% | -9.0% | 156 | 2,288 | -5.3% | -2.3%  | 170 | 3,822 | 2.0%  | 1.5%  | 261   |
| 平成18年1月     | 3,445 | 1.2%  | -0.6% | 828   | 4,250 | -4.4%  | -5.5% | 252 | 2,509 | 8.0%  | 6.4%  | 141 | 2,379 | 4.0%  | -0.8%  | 145 | 3,736 | -2.3% | 1.1%  | 290   |
| 平成18年2月     | 3,421 | -0.7% | 2.4%  | 1,021 | 4,567 | 7.5%   | 13.7% | 293 | 2,547 | 1.5%  | 2.9%  | 192 | 2,290 | -3.7% | -4.1%  | 179 | 3,518 | -5.8% | -5.0% | 357   |
| 平成18年3月     | 3,494 | 2.1%  | 5.2%  | 1,188 | 4,551 | -0.4%  | 12.3% | 354 | 2,406 | -5.5% | -3.1% | 225 | 2,434 | 6.3%  | 6.1%   | 197 | 3,688 | 4.8%  | 0.9%  | 412   |
| 平成18年4月     | 3,270 | -6.4% | -2.0% | 1,133 | 4,279 | -6.0%  | 1.7%  | 322 | 2,477 | 3.0%  | 2.8%  | 225 | 2,248 | -7.6% | -5.5%  | 189 | 3,390 | -8.1% | -5.8% | 397   |
| 平成18年5月     | 3,359 | 2.7%  | 0.2%  | 1,080 | 4,472 | 4.5%   | 0.7%  | 268 | 2,467 | -0.4% | -1.8% | 213 | 2,397 | 6.6%  | 4.9%   | 189 | 3,538 | 4.4%  | 1.9%  | 410   |
| 平成18年6月     | 3,487 | 3.8%  | 4.0%  | 1,021 | 4,565 | 2.1%   | 8.7%  | 281 | 2,694 | 9.2%  | 18.7% | 203 | 2,543 | 6.1%  | 11.1%  | 165 | 3,525 | -0.4% | -2.2% | 372   |
| 平成18年7月     | 3,497 | 0.3%  | 3.4%  | 968   | 4,528 | -0.8%  | 7.9%  | 277 | 2,445 | -9.2% | -4.2% | 164 | 2,519 | -0.9% | 0.9%   | 162 | 3,621 | 2.7%  | 2.4%  | 365   |
| 平成18年8月     | 3,484 | -0.4% | 6.5%  | 807   | 4,579 | 1.1%   | 11.2% | 242 | 2,334 | -4.5% | -6.5% | 151 | 2,510 | -0.4% | 4.2%   | 135 | 3,629 | 0.2%  | 2.7%  | 279   |
| 平成18年9月     | 3,441 | -1.2% | -0.5% | 1,040 | 4,466 | -2.5%  | -0.3% | 266 | 2,535 | 8.6%  | 2.5%  | 218 | 2,419 | -3.6% | 9.8%   | 181 | 3,733 | 2.9%  | -0.2% | 375   |

マンション(専有面積40～80㎡)㎡単価の動向

|             | 京阪神  |       |       |       | 大阪   |       |       |       | 兵庫   |        |        |     | 京都   |        |       |     |
|-------------|------|-------|-------|-------|------|-------|-------|-------|------|--------|--------|-----|------|--------|-------|-----|
|             | 単価   | 前年比   |       | 件数    | 単価   | 前年比   |       | 件数    | 単価   | 前年比    |        | 件数  | 単価   | 前年比    |       | 件数  |
|             |      | 前月比   | 前年比   |       |      | 前月比   | 前年比   |       |      | 前月比    | 前年比    |     |      | 前月比    | 前年比   |     |
| 平成14年1～3月   | 22.2 | -0.4% | -4.7% | 1,458 | 22.7 | 0.0%  | -5.4% | 846   | 21.1 | -1.9%  | -4.1%  | 427 | 22.6 | 2.3%   | -1.3% | 185 |
| 平成14年4～6月   | 21.6 | -2.7% | -6.5% | 1,662 | 22.1 | -2.6% | -7.5% | 952   | 20.7 | -1.9%  | -3.7%  | 512 | 21.8 | -3.5%  | -6.0% | 198 |
| 平成14年7～9月   | 22.0 | 1.9%  | -3.9% | 1,506 | 22.4 | 1.4%  | -5.5% | 855   | 21.1 | 1.9%   | -1.9%  | 461 | 23.0 | 5.5%   | 2.2%  | 190 |
| 平成14年10～12月 | 21.0 | -4.5% | -5.8% | 1,670 | 21.2 | -5.4% | -6.6% | 944   | 20.0 | -5.2%  | -7.0%  | 525 | 22.6 | -1.7%  | 2.3%  | 201 |
| 平成15年1～3月   | 21.0 | 0.0%  | -5.4% | 1,627 | 21.5 | 1.4%  | -5.3% | 862   | 20.1 | 0.5%   | -4.7%  | 544 | 21.6 | -4.4%  | -4.4% | 221 |
| 平成15年4～6月   | 20.8 | -1.0% | -3.7% | 1,826 | 21.1 | -1.9% | -4.5% | 990   | 19.8 | -1.5%  | -4.3%  | 600 | 22.8 | 5.6%   | 4.6%  | 236 |
| 平成15年7～9月   | 20.3 | -2.4% | -7.7% | 1,558 | 20.4 | -3.3% | -8.9% | 800   | 19.2 | -3.0%  | -9.0%  | 524 | 22.4 | -1.8%  | -2.6% | 234 |
| 平成15年10～12月 | 20.8 | 2.5%  | -1.0% | 1,725 | 21.2 | 3.9%  | 0.0%  | 922   | 19.7 | 2.6%   | -1.5%  | 555 | 21.7 | -3.1%  | -4.0% | 248 |
| 平成16年1～3月   | 20.1 | -3.4% | -4.3% | 1,785 | 20.4 | -3.8% | -5.1% | 973   | 18.7 | -5.1%  | -7.0%  | 605 | 22.8 | 5.1%   | 5.6%  | 207 |
| 平成16年4～6月   | 20.3 | 1.0%  | -2.4% | 1,786 | 20.4 | 0.0%  | -3.3% | 944   | 19.2 | 2.7%   | -3.0%  | 625 | 23.3 | 2.2%   | 2.2%  | 217 |
| 平成16年7～9月   | 20.3 | 0.0%  | 0.0%  | 1,698 | 20.4 | 0.0%  | 0.0%  | 884   | 19.6 | 2.1%   | 2.1%   | 598 | 21.4 | -8.2%  | -4.5% | 216 |
| 平成16年10～12月 | 20.7 | 2.0%  | -0.5% | 1,759 | 20.4 | 0.0%  | -3.8% | 922   | 20.2 | 3.1%   | 2.5%   | 594 | 22.7 | 6.1%   | 4.6%  | 243 |
| 平成17年1～3月   | 20.8 | 0.5%  | 3.5%  | 1,614 | 21.0 | 2.9%  | 2.9%  | 793   | 19.8 | -2.0%  | 5.9%   | 600 | 23.1 | 1.8%   | 1.3%  | 221 |
| 平成17年4～6月   | 20.7 | -0.5% | 2.0%  | 1,851 | 20.5 | -2.4% | 0.5%  | 981   | 20.3 | 2.5%   | 5.7%   | 657 | 22.6 | -2.2%  | -3.0% | 213 |
| 平成17年7～9月   | 20.8 | 0.5%  | 2.5%  | 1,623 | 20.5 | 0.0%  | 0.5%  | 837   | 20.3 | 0.0%   | 3.6%   | 607 | 23.6 | 4.4%   | 10.3% | 179 |
| 平成17年10～12月 | 21.3 | 2.4%  | 2.9%  | 1,916 | 21.3 | 3.9%  | 4.4%  | 1,004 | 20.2 | -0.5%  | 0.0%   | 702 | 24.9 | 5.5%   | 9.7%  | 210 |
| 平成18年1～3月   | 21.8 | 2.3%  | 4.8%  | 1,731 | 21.5 | 0.9%  | 2.4%  | 899   | 20.8 | 3.0%   | 5.1%   | 617 | 25.8 | 3.6%   | 11.7% | 215 |
| 平成18年4～6月   | 22.1 | 1.4%  | 6.8%  | 1,952 | 22.2 | 3.3%  | 8.3%  | 1,014 | 21.0 | 1.0%   | 3.4%   | 690 | 24.7 | -4.3%  | 9.3%  | 248 |
| 平成18年7～9月   | 22.7 | 2.7%  | 9.1%  | 1,703 | 23.1 | 4.1%  | 12.7% | 901   | 21.1 | 0.5%   | 3.9%   | 586 | 25.4 | 2.8%   | 7.6%  | 216 |
| 平成16年1月     | 20.3 | -3.8% | -4.2% | 362   | 21.2 | -1.4% | -1.9% | 186   | 18.1 | -10.0% | -11.7% | 123 | 22.2 | 1.4%   | 0.5%  | 53  |
| 平成16年2月     | 20.1 | -1.0% | -5.2% | 721   | 19.8 | -6.6% | -8.8% | 393   | 19.5 | 7.7%   | -3.0%  | 240 | 24.0 | 8.1%   | 10.6% | 69  |
| 平成16年3月     | 20.0 | -0.5% | -3.4% | 702   | 20.7 | 4.5%  | -2.4% | 394   | 18.1 | -7.2%  | -8.6%  | 242 | 22.1 | -7.9%  | 3.3%  | 85  |
| 平成16年4月     | 20.3 | 1.5%  | -6.0% | 710   | 20.4 | -1.4% | -8.1% | 361   | 19.0 | 5.0%   | -4.0%  | 247 | 23.3 | 5.4%   | -0.4% | 102 |
| 平成16年5月     | 20.0 | -1.5% | -0.5% | 499   | 20.2 | -1.0% | 0.0%  | 260   | 18.7 | -1.6%  | -2.1%  | 188 | 23.7 | 1.7%   | 4.9%  | 51  |
| 平成16年6月     | 20.7 | 3.5%  | 0.0%  | 577   | 20.7 | 2.5%  | 0.5%  | 323   | 20.0 | 7.0%   | -1.5%  | 190 | 22.9 | -3.4%  | 2.2%  | 64  |
| 平成16年7月     | 20.4 | -1.4% | -1.0% | 615   | 20.6 | -0.5% | 0.5%  | 324   | 19.8 | -1.0%  | 1.0%   | 216 | 20.9 | -8.7%  | -8.7% | 75  |
| 平成16年8月     | 20.7 | 1.5%  | 1.5%  | 445   | 20.4 | -1.0% | -1.9% | 230   | 20.5 | 3.5%   | 5.1%   | 162 | 22.3 | 6.7%   | 5.7%  | 53  |
| 平成16年9月     | 19.8 | -4.3% | -0.5% | 638   | 20.1 | -1.5% | 0.0%  | 330   | 18.7 | -8.8%  | 1.6%   | 220 | 21.2 | -4.9%  | -7.0% | 88  |
| 平成16年10月    | 21.1 | 6.6%  | 0.0%  | 547   | 20.4 | 1.5%  | -5.1% | 286   | 21.4 | 14.4%  | 6.5%   | 188 | 22.8 | 7.5%   | 6.0%  | 73  |
| 平成16年11月    | 20.4 | -3.3% | 1.0%  | 607   | 19.8 | -2.9% | -3.4% | 309   | 20.2 | -5.6%  | 6.3%   | 204 | 22.8 | 0.0%   | 4.6%  | 94  |
| 平成16年12月    | 20.5 | 0.5%  | -2.8% | 605   | 21.0 | 6.1%  | -2.3% | 327   | 19.0 | -5.9%  | -5.5%  | 202 | 22.4 | -1.8%  | 2.3%  | 76  |
| 平成17年1月     | 20.6 | 0.5%  | 1.5%  | 313   | 21.3 | 1.4%  | 0.5%  | 145   | 19.3 | 1.6%   | 6.6%   | 122 | 22.1 | -1.3%  | -0.5% | 46  |
| 平成17年2月     | 21.4 | 3.9%  | 6.5%  | 646   | 21.8 | 2.3%  | 10.1% | 325   | 20.0 | 3.6%   | 2.6%   | 241 | 24.3 | 10.0%  | 1.3%  | 80  |
| 平成17年3月     | 20.4 | -4.7% | 2.0%  | 655   | 20.1 | -7.8% | -2.9% | 323   | 19.9 | -0.5%  | 9.9%   | 237 | 22.6 | -7.0%  | 2.3%  | 95  |
| 平成17年4月     | 20.9 | 2.5%  | 3.0%  | 655   | 20.5 | 2.0%  | 0.5%  | 332   | 20.9 | 5.0%   | 10.0%  | 234 | 22.7 | 0.4%   | -2.6% | 89  |
| 平成17年5月     | 20.7 | -1.0% | 3.5%  | 509   | 21.4 | 4.4%  | 5.9%  | 265   | 19.3 | -7.7%  | 3.2%   | 189 | 21.8 | -4.0%  | -8.0% | 55  |
| 平成17年6月     | 20.5 | -1.0% | -1.0% | 687   | 20.0 | -6.5% | -3.4% | 384   | 20.5 | 6.2%   | 2.5%   | 234 | 23.2 | 6.4%   | 1.3%  | 69  |
| 平成17年7月     | 21.2 | 3.4%  | 3.9%  | 551   | 21.0 | 5.0%  | 1.9%  | 286   | 21.0 | 2.4%   | 6.1%   | 202 | 22.8 | -1.7%  | 9.1%  | 63  |
| 平成17年8月     | 20.5 | -3.3% | -1.0% | 479   | 20.1 | -4.3% | -1.5% | 252   | 20.4 | -2.9%  | -0.5%  | 178 | 23.1 | 1.3%   | 3.6%  | 49  |
| 平成17年9月     | 20.6 | 0.5%  | 4.0%  | 593   | 20.4 | 1.5%  | 1.5%  | 299   | 19.6 | -3.9%  | 4.8%   | 227 | 24.6 | 6.5%   | 16.0% | 67  |
| 平成17年10月    | 21.1 | 2.4%  | 0.0%  | 629   | 21.0 | 2.9%  | 2.9%  | 341   | 19.7 | 0.5%   | -7.9%  | 228 | 26.5 | 7.7%   | 16.2% | 60  |
| 平成17年11月    | 21.2 | 0.5%  | 3.9%  | 669   | 21.2 | 1.0%  | 7.1%  | 349   | 20.2 | 2.5%   | 0.0%   | 247 | 24.7 | -6.8%  | 8.3%  | 73  |
| 平成17年12月    | 21.5 | 1.4%  | 4.9%  | 618   | 21.6 | 1.9%  | 2.9%  | 314   | 20.6 | 2.0%   | 8.4%   | 227 | 23.8 | -3.6%  | 6.3%  | 77  |
| 平成18年1月     | 21.8 | 1.4%  | 5.8%  | 329   | 21.5 | -0.5% | 0.9%  | 179   | 20.6 | 0.0%   | 6.7%   | 110 | 26.8 | 12.6%  | 21.3% | 40  |
| 平成18年2月     | 21.8 | 0.0%  | 1.9%  | 702   | 21.7 | 0.9%  | -0.5% | 345   | 20.8 | 1.0%   | 4.0%   | 265 | 25.0 | -6.7%  | 2.9%  | 92  |
| 平成18年3月     | 21.7 | -0.5% | 6.4%  | 700   | 21.2 | -2.3% | 5.5%  | 375   | 20.8 | 0.0%   | 4.5%   | 242 | 26.3 | 5.2%   | 16.4% | 83  |
| 平成18年4月     | 22.2 | 2.3%  | 6.2%  | 715   | 22.3 | 5.2%  | 8.8%  | 370   | 21.6 | 3.8%   | 3.3%   | 264 | 23.3 | -11.4% | 2.6%  | 81  |
| 平成18年5月     | 22.0 | -0.9% | 6.3%  | 587   | 21.7 | -2.7% | 1.4%  | 294   | 21.6 | 0.0%   | 11.9%  | 213 | 24.5 | 5.2%   | 12.4% | 80  |
| 平成18年6月     | 22.1 | 0.5%  | 7.8%  | 650   | 22.6 | 4.1%  | 13.0% | 350   | 19.5 | -9.7%  | -4.9%  | 213 | 26.3 | 7.3%   | 13.4% | 87  |
| 平成18年7月     | 22.4 | 1.4%  | 5.7%  | 581   | 22.7 | 0.4%  | 8.1%  | 318   | 20.2 | 3.6%   | -3.8%  | 188 | 26.3 | 0.0%   | 15.4% | 75  |
| 平成18年8月     | 23.0 | 2.7%  | 12.2% | 538   | 23.4 | 3.1%  | 16.4% | 280   | 21.5 | 6.4%   | 5.4%   | 196 | 25.9 | -1.5%  | 12.1% | 62  |
| 平成18年9月     | 22.8 | -0.9% | 10.7% | 584   | 23.3 | -0.4% | 14.2% | 303   | 21.5 | 0.0%   | 9.7%   | 202 | 24.2 | -6.6%  | -1.6% | 79  |

マンション平均価格の動向

|             | 京阪神   |       |       |       | 大阪    |       |       |       | 兵庫    |       |        |     | 京都    |        |        |     |
|-------------|-------|-------|-------|-------|-------|-------|-------|-------|-------|-------|--------|-----|-------|--------|--------|-----|
|             | 平均価格  |       | 件数    |       | 平均価格  |       | 件数    |       | 平均価格  |       | 件数     |     | 平均価格  |        | 件数     |     |
|             | 前月比   | 前年比   |       |       | 前月比   | 前年比   |       |       | 前月比   | 前年比   |        |     | 前月比   | 前年比    |        |     |
| 平成14年1～3月   | 1,598 | 0.1%  | -4.5% | 2,155 | 1,598 | 0.7%  | -6.0% | 1,210 | 1,640 | 0.1%  | -2.7%  | 711 | 1,468 | -4.0%  | -2.1%  | 234 |
| 平成14年4～6月   | 1,545 | -3.3% | -7.1% | 2,122 | 1,573 | -1.6% | -7.3% | 1,175 | 1,557 | -5.1% | -6.4%  | 708 | 1,378 | -6.1%  | -8.1%  | 239 |
| 平成14年7～9月   | 1,541 | -0.3% | -6.4% | 2,033 | 1,558 | -1.0% | -6.5% | 1,084 | 1,550 | -0.4% | -6.2%  | 717 | 1,434 | 4.1%   | -6.4%  | 232 |
| 平成14年10～12月 | 1,511 | -1.9% | -5.3% | 2,160 | 1,535 | -1.5% | -3.3% | 1,170 | 1,504 | -3.0% | -8.2%  | 744 | 1,419 | -1.0%  | -7.2%  | 246 |
| 平成15年1～3月   | 1,511 | 0.0%  | -5.5% | 2,357 | 1,534 | -0.1% | -4.0% | 1,220 | 1,509 | 0.3%  | -8.0%  | 837 | 1,424 | 0.4%   | -3.0%  | 300 |
| 平成15年4～6月   | 1,482 | -1.9% | -4.1% | 2,369 | 1,466 | -4.4% | -6.8% | 1,225 | 1,501 | -0.5% | -3.6%  | 853 | 1,492 | 4.8%   | 8.3%   | 291 |
| 平成15年7～9月   | 1,478 | -0.3% | -4.1% | 2,084 | 1,432 | -2.3% | -8.1% | 1,067 | 1,522 | 1.4%  | -1.8%  | 725 | 1,534 | 2.8%   | 6.9%   | 292 |
| 平成15年10～12月 | 1,473 | -0.3% | -2.5% | 2,186 | 1,498 | 4.5%  | -2.4% | 1,167 | 1,465 | -3.7% | -2.6%  | 736 | 1,394 | -9.1%  | -1.8%  | 283 |
| 平成16年1～3月   | 1,467 | -0.4% | -2.9% | 2,612 | 1,479 | -1.2% | -3.6% | 1,350 | 1,453 | -0.8% | -3.7%  | 954 | 1,453 | 4.3%   | 2.1%   | 308 |
| 平成16年4～6月   | 1,481 | 1.0%  | 0.0%  | 2,344 | 1,465 | -1.0% | -0.1% | 1,162 | 1,481 | 1.9%  | -1.3%  | 911 | 1,551 | 6.7%   | 4.0%   | 271 |
| 平成16年7～9月   | 1,458 | -1.5% | -1.3% | 2,260 | 1,445 | -1.4% | 0.9%  | 1,173 | 1,499 | 1.3%  | -1.5%  | 804 | 1,399 | -9.8%  | -8.8%  | 283 |
| 平成16年10～12月 | 1,453 | -0.4% | -1.4% | 2,261 | 1,428 | -1.1% | -4.6% | 1,159 | 1,474 | -1.7% | 0.6%   | 813 | 1,493 | 6.7%   | 7.1%   | 289 |
| 平成17年1～3月   | 1,501 | 3.3%  | 2.4%  | 2,351 | 1,480 | 3.6%  | 0.1%  | 1,149 | 1,518 | 3.0%  | 4.5%   | 891 | 1,529 | 2.5%   | 5.2%   | 311 |
| 平成17年4～6月   | 1,467 | -2.3% | -1.0% | 2,417 | 1,460 | -1.4% | -0.4% | 1,251 | 1,490 | -1.8% | 0.6%   | 861 | 1,427 | -6.7%  | -8.0%  | 305 |
| 平成17年7～9月   | 1,522 | 3.8%  | 4.3%  | 2,333 | 1,485 | 1.8%  | 2.8%  | 1,201 | 1,555 | 4.3%  | 3.7%   | 856 | 1,580 | 10.7%  | 12.9%  | 276 |
| 平成17年10～12月 | 1,542 | 1.3%  | 6.1%  | 2,529 | 1,531 | 3.1%  | 7.2%  | 1,283 | 1,514 | -2.6% | 2.8%   | 962 | 1,688 | 6.8%   | 13.1%  | 284 |
| 平成18年1～3月   | 1,570 | 1.8%  | 4.6%  | 2,541 | 1,518 | -0.9% | 2.5%  | 1,273 | 1,603 | 5.9%  | 5.6%   | 960 | 1,687 | 0.0%   | 10.3%  | 308 |
| 平成18年4～6月   | 1,596 | 1.6%  | 8.8%  | 2,640 | 1,615 | 6.4%  | 10.7% | 1,325 | 1,577 | -1.6% | 5.8%   | 975 | 1,572 | -6.8%  | 10.1%  | 340 |
| 平成18年7～9月   | 1,658 | 3.9%  | 8.9%  | 2,439 | 1,609 | -0.4% | 8.3%  | 1,213 | 1,676 | 6.2%  | 7.8%   | 929 | 1,805 | 14.8%  | 14.3%  | 297 |
| 平成16年1月     | 1,462 | -3.0% | -5.5% | 567   | 1,485 | -0.9% | -5.4% | 287   | 1,437 | -7.0% | -9.1%  | 205 | 1,442 | -1.2%  | 6.6%   | 75  |
| 平成16年2月     | 1,463 | 0.1%  | -5.8% | 972   | 1,479 | -0.4% | -6.7% | 526   | 1,428 | -0.6% | -7.0%  | 352 | 1,506 | 4.4%   | 2.8%   | 94  |
| 平成16年3月     | 1,472 | 0.6%  | 1.1%  | 1,073 | 1,476 | -0.2% | 0.8%  | 537   | 1,483 | 3.9%  | 1.9%   | 397 | 1,424 | -5.4%  | 0.0%   | 139 |
| 平成16年4月     | 1,486 | 1.0%  | -1.8% | 827   | 1,494 | 1.2%  | -1.8% | 407   | 1,449 | -2.3% | -2.9%  | 312 | 1,563 | 9.8%   | 0.8%   | 108 |
| 平成16年5月     | 1,478 | -0.5% | 1.6%  | 711   | 1,430 | -4.3% | 2.1%  | 352   | 1,486 | 2.6%  | -3.3%  | 289 | 1,684 | 7.7%   | 19.0%  | 70  |
| 平成16年6月     | 1,479 | 0.1%  | 0.4%  | 806   | 1,466 | 2.5%  | 0.0%  | 403   | 1,508 | 1.5%  | 2.4%   | 310 | 1,438 | -14.6% | -4.3%  | 93  |
| 平成16年7月     | 1,474 | -0.3% | 2.9%  | 789   | 1,494 | 1.9%  | 6.6%  | 403   | 1,505 | -0.2% | 3.1%   | 294 | 1,285 | -10.6% | -13.8% | 92  |
| 平成16年8月     | 1,435 | -2.6% | -2.8% | 656   | 1,396 | -6.6% | -4.1% | 340   | 1,481 | -1.6% | -0.7%  | 223 | 1,470 | 14.4%  | -2.8%  | 93  |
| 平成16年9月     | 1,462 | 1.9%  | -4.0% | 815   | 1,437 | 2.9%  | -0.8% | 430   | 1,508 | 1.8%  | -6.0%  | 287 | 1,438 | -2.2%  | -9.6%  | 98  |
| 平成16年10月    | 1,475 | 0.9%  | 0.4%  | 759   | 1,407 | -2.1% | -6.9% | 367   | 1,562 | 3.6%  | 7.8%   | 281 | 1,480 | 2.9%   | 10.1%  | 111 |
| 平成16年11月    | 1,461 | -0.9% | 1.2%  | 822   | 1,428 | 1.5%  | -3.7% | 428   | 1,463 | -6.3% | 3.6%   | 294 | 1,596 | 7.8%   | 16.1%  | 100 |
| 平成16年12月    | 1,418 | -2.9% | -5.9% | 680   | 1,450 | 1.5%  | -3.2% | 364   | 1,382 | -5.5% | -10.6% | 238 | 1,378 | -13.7% | -5.6%  | 78  |
| 平成17年1月     | 1,447 | 2.0%  | -1.0% | 570   | 1,444 | -0.4% | -2.8% | 273   | 1,476 | 6.8%  | 2.7%   | 215 | 1,382 | 0.3%   | -4.2%  | 82  |
| 平成17年2月     | 1,526 | 5.5%  | 4.3%  | 862   | 1,496 | 3.6%  | 1.1%  | 442   | 1,502 | 1.8%  | 5.2%   | 312 | 1,719 | 24.4%  | 14.1%  | 108 |
| 平成17年3月     | 1,511 | -1.0% | 2.6%  | 919   | 1,487 | -0.6% | 0.7%  | 434   | 1,557 | 3.7%  | 5.0%   | 364 | 1,460 | -15.1% | 2.5%   | 121 |
| 平成17年4月     | 1,470 | -2.7% | -1.1% | 833   | 1,484 | -0.2% | -0.7% | 399   | 1,494 | -4.0% | 3.1%   | 301 | 1,371 | -6.1%  | -12.3% | 133 |
| 平成17年5月     | 1,457 | -0.9% | -1.4% | 781   | 1,449 | -2.4% | 1.3%  | 418   | 1,479 | -1.0% | -0.5%  | 283 | 1,424 | 3.9%   | -15.4% | 80  |
| 平成17年6月     | 1,472 | 1.0%  | -0.5% | 803   | 1,447 | -0.1% | -1.3% | 434   | 1,498 | 1.3%  | -0.7%  | 277 | 1,511 | 6.1%   | 5.1%   | 92  |
| 平成17年7月     | 1,545 | 5.0%  | 4.8%  | 823   | 1,488 | 2.8%  | -0.4% | 422   | 1,586 | 5.9%  | 5.4%   | 298 | 1,658 | 9.7%   | 29.0%  | 103 |
| 平成17年8月     | 1,522 | -1.5% | 6.1%  | 705   | 1,487 | -0.1% | 6.5%  | 359   | 1,550 | -2.3% | 4.7%   | 261 | 1,586 | -4.3%  | 7.9%   | 85  |
| 平成17年9月     | 1,498 | -1.6% | 2.5%  | 805   | 1,481 | -0.4% | 3.1%  | 420   | 1,527 | -1.5% | 1.3%   | 297 | 1,482 | -6.6%  | 3.1%   | 88  |
| 平成17年10月    | 1,529 | 2.1%  | 3.7%  | 916   | 1,501 | 1.4%  | 6.7%  | 474   | 1,516 | -0.7% | -2.9%  | 352 | 1,730 | 16.7%  | 16.9%  | 90  |
| 平成17年11月    | 1,551 | 1.4%  | 6.2%  | 865   | 1,550 | 3.3%  | 8.5%  | 436   | 1,519 | 0.2%  | 3.8%   | 331 | 1,667 | -3.6%  | 4.4%   | 98  |
| 平成17年12月    | 1,548 | -0.2% | 9.2%  | 748   | 1,548 | -0.1% | 6.8%  | 373   | 1,506 | -0.9% | 9.0%   | 279 | 1,669 | 0.1%   | 21.1%  | 96  |
| 平成18年1月     | 1,531 | -1.1% | 5.8%  | 602   | 1,482 | -4.3% | 2.6%  | 304   | 1,549 | 2.9%  | 4.9%   | 236 | 1,703 | 2.0%   | 23.2%  | 62  |
| 平成18年2月     | 1,581 | 3.3%  | 3.6%  | 902   | 1,536 | 3.6%  | 2.7%  | 451   | 1,610 | 3.9%  | 7.2%   | 327 | 1,667 | -2.1%  | -3.0%  | 124 |
| 平成18年3月     | 1,584 | 0.2%  | 4.8%  | 1,037 | 1,523 | -0.8% | 2.4%  | 518   | 1,629 | 1.2%  | 4.6%   | 397 | 1,700 | 2.0%   | 16.4%  | 122 |
| 平成18年4月     | 1,548 | -2.3% | 5.3%  | 933   | 1,521 | -0.1% | 2.5%  | 461   | 1,614 | -0.9% | 8.0%   | 363 | 1,444 | -15.1% | 5.3%   | 109 |
| 平成18年5月     | 1,616 | 4.4%  | 10.9% | 876   | 1,651 | 8.5%  | 13.9% | 427   | 1,556 | -3.6% | 5.2%   | 332 | 1,656 | 14.7%  | 16.3%  | 117 |
| 平成18年6月     | 1,628 | 0.7%  | 10.6% | 831   | 1,680 | 1.8%  | 16.1% | 437   | 1,554 | -0.1% | 3.7%   | 280 | 1,608 | -2.9%  | 6.4%   | 114 |
| 平成18年7月     | 1,685 | 3.5%  | 9.1%  | 847   | 1,631 | -2.9% | 9.6%  | 428   | 1,678 | 8.0%  | 5.8%   | 318 | 1,940 | 20.6%  | 17.0%  | 101 |
| 平成18年8月     | 1,610 | -4.5% | 5.8%  | 718   | 1,588 | -2.6% | 6.8%  | 360   | 1,620 | -3.5% | 4.5%   | 273 | 1,675 | -13.7% | 5.6%   | 85  |
| 平成18年9月     | 1,671 | 3.8%  | 11.5% | 874   | 1,604 | 1.0%  | 8.3%  | 425   | 1,718 | 6.0%  | 12.5%  | 338 | 1,782 | 6.4%   | 20.2%  | 111 |

戸建住宅の平均価格の動向

|             | 京阪神   |       |        |       | 大阪    |        |        |     | 兵庫    |        |        |      | 京都    |        |        |     |     |
|-------------|-------|-------|--------|-------|-------|--------|--------|-----|-------|--------|--------|------|-------|--------|--------|-----|-----|
|             | 平均価格  |       | 件数     | 平均価格  | 前月比   |        | 前年比    | 件数  | 平均価格  |        | 件数     | 平均価格 |       | 件数     | 前月比    |     | 前年比 |
|             | 前月比   | 前年比   |        |       | 前月比   | 前年比    |        |     | 前月比   | 前年比    |        | 前月比  | 前年比   |        |        |     |     |
| 平成14年1～3月   | 2,381 | -4.1% | -9.5%  | 1,657 | 2,291 | -5.0%  | -3.5%  | 813 | 2,535 | -6.8%  | -16.9% | 503  | 2,367 | 2.9%   | -10.3% | 341 |     |
| 平成14年4～6月   | 2,282 | -4.2% | -9.2%  | 1,506 | 2,192 | -4.3%  | -11.2% | 778 | 2,443 | -3.6%  | -10.7% | 434  | 2,285 | -3.5%  | -1.4%  | 294 |     |
| 平成14年7～9月   | 2,266 | -0.7% | -10.4% | 1,560 | 2,264 | 3.3%   | -7.7%  | 808 | 2,457 | 0.6%   | -9.9%  | 456  | 1,978 | -13.4% | -19.2% | 296 |     |
| 平成14年10～12月 | 2,297 | 1.4%  | -7.5%  | 1,661 | 2,176 | -3.9%  | -9.7%  | 826 | 2,607 | 6.1%   | -4.2%  | 529  | 2,089 | 5.6%   | -9.2%  | 306 |     |
| 平成15年1～3月   | 2,257 | -1.8% | -5.2%  | 1,666 | 2,209 | 1.5%   | -3.6%  | 844 | 2,391 | -8.3%  | -5.7%  | 460  | 2,197 | 5.2%   | -7.2%  | 362 |     |
| 平成15年4～6月   | 2,268 | 0.5%  | -0.6%  | 1,771 | 2,116 | -4.2%  | -3.5%  | 888 | 2,572 | 7.6%   | 5.3%   | 520  | 2,204 | 0.3%   | -3.6%  | 363 |     |
| 平成15年7～9月   | 2,129 | -6.1% | -6.1%  | 1,607 | 2,001 | -5.4%  | -11.6% | 800 | 2,332 | -9.3%  | -5.1%  | 501  | 2,130 | -3.3%  | 7.7%   | 306 |     |
| 平成15年10～12月 | 2,196 | 3.1%  | -4.4%  | 1,755 | 2,124 | 6.1%   | -2.4%  | 910 | 2,406 | 3.2%   | -7.7%  | 482  | 2,097 | -1.6%  | 0.4%   | 363 |     |
| 平成16年1～3月   | 2,214 | 0.9%  | -1.9%  | 1,672 | 2,113 | -0.5%  | -4.4%  | 828 | 2,404 | -0.1%  | 0.5%   | 491  | 2,188 | 4.4%   | -0.4%  | 353 |     |
| 平成16年4～6月   | 2,211 | -0.2% | -2.5%  | 1,812 | 2,064 | -2.3%  | -2.4%  | 951 | 2,538 | 5.6%   | -1.3%  | 513  | 2,128 | -2.8%  | -3.4%  | 348 |     |
| 平成16年7～9月   | 2,123 | -3.9% | -0.3%  | 1,571 | 2,066 | 0.1%   | 3.2%   | 806 | 2,284 | -10.0% | -2.1%  | 466  | 2,027 | -4.7%  | -4.8%  | 299 |     |
| 平成16年10～12月 | 2,207 | 3.9%  | 0.5%   | 1,665 | 2,143 | 3.7%   | 0.9%   | 783 | 2,370 | 3.8%   | -1.5%  | 546  | 2,091 | 3.1%   | -0.3%  | 336 |     |
| 平成17年1～3月   | 2,149 | -2.6% | -3.0%  | 1,592 | 2,070 | -3.4%  | -2.0%  | 778 | 2,400 | 1.3%   | -0.1%  | 500  | 1,942 | -7.1%  | -11.3% | 314 |     |
| 平成17年4～6月   | 2,073 | -3.5% | -6.2%  | 1,743 | 1,965 | -5.1%  | -4.8%  | 839 | 2,230 | -7.1%  | -12.2% | 540  | 2,093 | 7.8%   | -1.6%  | 364 |     |
| 平成17年7～9月   | 2,132 | 2.8%  | 0.4%   | 1,546 | 2,022 | 2.9%   | -2.1%  | 766 | 2,299 | 3.1%   | 0.7%   | 460  | 2,154 | 2.9%   | 6.3%   | 320 |     |
| 平成17年10～12月 | 2,170 | 1.8%  | -1.7%  | 1,722 | 2,131 | 5.4%   | -0.6%  | 822 | 2,287 | -0.5%  | -3.5%  | 543  | 2,083 | -3.3%  | -0.4%  | 357 |     |
| 平成18年1～3月   | 2,261 | 4.2%  | 5.2%   | 1,646 | 2,172 | 1.9%   | 4.9%   | 828 | 2,321 | 1.5%   | -3.3%  | 506  | 2,399 | 15.2%  | 23.5%  | 312 |     |
| 平成18年4～6月   | 2,198 | -2.8% | 6.0%   | 1,736 | 2,114 | -2.7%  | 7.6%   | 857 | 2,251 | -3.0%  | 0.9%   | 516  | 2,324 | -3.1%  | 11.0%  | 363 |     |
| 平成18年7～9月   | 2,244 | 2.1%  | 5.3%   | 1,520 | 2,166 | 2.5%   | 7.1%   | 774 | 2,345 | 4.2%   | 2.0%   | 452  | 2,295 | -1.2%  | 6.6%   | 294 |     |
| 平成16年1月     | 2,240 | 3.8%  | 0.7%   | 406   | 2,161 | 0.0%   | -1.2%  | 188 | 2,563 | 13.2%  | 7.7%   | 135  | 1,889 | -6.9%  | -13.0% | 83  |     |
| 平成16年2月     | 2,255 | 0.7%  | 1.0%   | 546   | 2,143 | -0.8%  | -1.6%  | 266 | 2,351 | -8.3%  | -1.3%  | 165  | 2,378 | 25.9%  | 10.3%  | 115 |     |
| 平成16年3月     | 2,169 | -3.8% | -5.6%  | 720   | 2,067 | -3.5%  | -8.3%  | 374 | 2,336 | -0.6%  | -2.8%  | 191  | 2,208 | -7.1%  | -1.8%  | 155 |     |
| 平成16年4月     | 2,224 | 2.5%  | 2.3%   | 623   | 2,012 | -2.7%  | 1.9%   | 335 | 2,756 | 18.0%  | 7.6%   | 160  | 2,113 | -4.3%  | 2.5%   | 128 |     |
| 平成16年5月     | 2,203 | -0.9% | -3.3%  | 592   | 2,123 | 5.5%   | -1.1%  | 315 | 2,515 | -8.7%  | 2.5%   | 171  | 1,936 | -8.4%  | -18.5% | 106 |     |
| 平成16年6月     | 2,204 | 0.0%  | -6.1%  | 597   | 2,060 | -3.0%  | -6.8%  | 301 | 2,369 | -5.8%  | -11.8% | 182  | 2,322 | 19.9%  | 5.8%   | 114 |     |
| 平成16年7月     | 2,114 | -4.1% | -5.2%  | 572   | 2,072 | 0.6%   | 0.9%   | 289 | 2,334 | -1.5%  | -5.4%  | 165  | 1,909 | -17.8% | -14.7% | 118 |     |
| 平成16年8月     | 2,105 | -0.4% | -0.2%  | 487   | 2,020 | -2.5%  | 0.4%   | 254 | 2,190 | -6.2%  | -4.5%  | 149  | 2,212 | 15.9%  | 3.8%   | 84  |     |
| 平成16年9月     | 2,151 | 2.2%  | 5.4%   | 512   | 2,104 | 4.2%   | 8.2%   | 263 | 2,321 | 6.0%   | 5.0%   | 152  | 2,011 | -9.1%  | -0.1%  | 97  |     |
| 平成16年10月    | 2,240 | 4.1%  | 2.1%   | 603   | 2,107 | 0.1%   | -0.7%  | 291 | 2,437 | 5.0%   | -1.5%  | 195  | 2,241 | 11.4%  | 11.2%  | 117 |     |
| 平成16年11月    | 2,171 | -3.1% | -2.7%  | 562   | 2,072 | -1.7%  | -1.1%  | 263 | 2,405 | -1.3%  | -1.5%  | 181  | 2,035 | -9.2%  | -10.7% | 118 |     |
| 平成16年12月    | 2,207 | 1.7%  | 2.3%   | 500   | 2,270 | 9.6%   | 5.0%   | 229 | 2,256 | -6.2%  | -0.4%  | 170  | 1,981 | -2.7%  | -2.3%  | 101 |     |
| 平成17年1月     | 2,064 | -6.5% | -7.9%  | 415   | 1,990 | -12.3% | -7.9%  | 204 | 2,326 | 3.1%   | -9.2%  | 136  | 1,788 | -9.7%  | -5.3%  | 75  |     |
| 平成17年2月     | 2,173 | 5.3%  | -3.6%  | 553   | 2,122 | 6.6%   | -1.0%  | 271 | 2,425 | 4.3%   | 3.1%   | 169  | 1,916 | 7.2%   | -19.4% | 113 |     |
| 平成17年3月     | 2,184 | 0.5%  | 0.7%   | 624   | 2,077 | -2.1%  | 0.5%   | 303 | 2,431 | 0.2%   | 4.1%   | 195  | 2,057 | 7.4%   | -6.8%  | 126 |     |
| 平成17年4月     | 1,996 | -8.6% | -10.3% | 609   | 1,897 | -8.7%  | -5.7%  | 302 | 2,144 | -11.8% | -22.2% | 175  | 2,027 | -1.5%  | -4.1%  | 132 |     |
| 平成17年5月     | 2,189 | 9.7%  | -0.6%  | 566   | 2,112 | 11.3%  | -0.5%  | 277 | 2,357 | 9.9%   | -6.3%  | 187  | 2,091 | 3.2%   | 8.0%   | 102 |     |
| 平成17年6月     | 2,041 | -6.8% | -7.4%  | 568   | 1,886 | -10.7% | -8.4%  | 260 | 2,180 | -7.5%  | -8.0%  | 178  | 2,161 | 3.3%   | -6.9%  | 130 |     |
| 平成17年7月     | 2,030 | -0.5% | -4.0%  | 553   | 1,774 | -5.9%  | -14.4% | 280 | 2,415 | 10.8%  | 3.5%   | 153  | 2,138 | -1.1%  | 12.0%  | 120 |     |
| 平成17年8月     | 2,190 | 7.9%  | 4.0%   | 468   | 2,154 | 21.4%  | 6.6%   | 238 | 2,197 | -9.0%  | 0.3%   | 150  | 2,283 | 6.8%   | 3.2%   | 80  |     |
| 平成17年9月     | 2,187 | -0.1% | 1.7%   | 525   | 2,176 | 1.0%   | 3.4%   | 248 | 2,283 | 3.9%   | -1.6%  | 157  | 2,084 | -8.7%  | 3.6%   | 120 |     |
| 平成17年10月    | 2,119 | -3.1% | -5.4%  | 586   | 2,129 | -2.2%  | 1.0%   | 286 | 2,167 | -5.1%  | -11.1% | 181  | 2,022 | -3.0%  | -9.8%  | 119 |     |
| 平成17年11月    | 2,191 | 3.4%  | 0.9%   | 630   | 2,123 | -0.3%  | 2.5%   | 309 | 2,365 | 9.1%   | -1.7%  | 198  | 2,080 | 2.9%   | 2.2%   | 123 |     |
| 平成17年12月    | 2,203 | 0.5%  | -0.2%  | 506   | 2,143 | 0.9%   | -5.6%  | 227 | 2,325 | -1.7%  | 3.1%   | 164  | 2,149 | 3.3%   | 8.5%   | 115 |     |
| 平成18年1月     | 2,337 | 6.1%  | 13.2%  | 466   | 2,204 | 2.8%   | 10.8%  | 233 | 2,457 | 5.7%   | 5.6%   | 131  | 2,486 | 15.7%  | 39.0%  | 102 |     |
| 平成18年2月     | 2,204 | -5.7% | 1.4%   | 556   | 2,140 | -2.9%  | 0.8%   | 281 | 2,034 | -17.2% | -16.1% | 178  | 2,704 | 8.8%   | 41.1%  | 97  |     |
| 平成18年3月     | 2,254 | 2.3%  | 3.2%   | 624   | 2,177 | 1.7%   | 4.8%   | 314 | 2,490 | 22.4%  | 2.4%   | 197  | 2,059 | -23.9% | 0.1%   | 113 |     |
| 平成18年4月     | 2,182 | -3.2% | 9.3%   | 605   | 2,107 | -3.2%  | 11.1%  | 310 | 2,118 | -14.9% | -1.2%  | 171  | 2,459 | 19.4%  | 21.3%  | 124 |     |
| 平成18年5月     | 2,293 | 5.1%  | 4.8%   | 559   | 2,234 | 6.0%   | 5.8%   | 267 | 2,427 | 14.6%  | 3.0%   | 168  | 2,238 | -9.0%  | 7.0%   | 124 |     |
| 平成18年6月     | 2,123 | -7.4% | 4.0%   | 572   | 2,006 | -10.2% | 6.4%   | 280 | 2,211 | -8.9%  | 1.4%   | 177  | 2,271 | 1.5%   | 5.1%   | 115 |     |
| 平成18年7月     | 2,242 | 5.6%  | 10.4%  | 534   | 2,252 | 12.3%  | 26.9%  | 263 | 2,280 | 3.1%   | -5.6%  | 159  | 2,163 | -4.8%  | 1.2%   | 112 |     |
| 平成18年8月     | 2,250 | 0.4%  | 2.7%   | 442   | 2,134 | -5.2%  | -0.9%  | 233 | 2,384 | 4.6%   | 8.5%   | 131  | 2,373 | 9.7%   | 3.9%   | 78  |     |
| 平成18年9月     | 2,241 | -0.4% | 2.5%   | 544   | 2,110 | -1.1%  | -3.0%  | 278 | 2,376 | -0.3%  | 4.1%   | 162  | 2,379 | 0.3%   | 14.2%  | 104 |     |