

平成17年 4月11(月)
 (財)不動産流通近代化センター
 企画調査部 石川・小川・勝見
 TEL: 03-3986-8162

指定流通機構の物件動向(平成17年3月)

この調査は、(財)東日本不動産流通機構及び(社)近畿圏不動産流通機構に成約報告のあった取引事例を集計したものである。

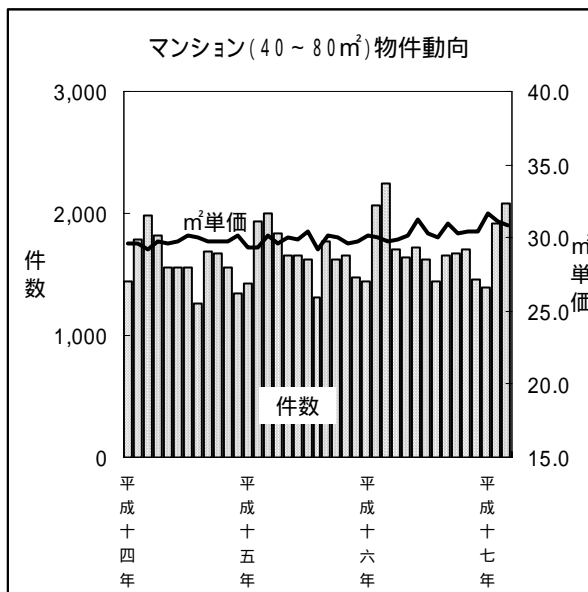
1. 首都圏の状況

平成17年3月の首都圏マンション成約平均 m^2 単価(専有面積40~80 m^2)は30.9万円と前月比で2ヶ月連続のマイナスとなったものの、前年比では8ヶ月連続のプラスとなった。成約平均価格は2,063万円と前月比で3ヶ月ぶりのマイナスとなったものの、前年比では8ヶ月連続のプラスとなった。

戸建住宅の成約平均価格は、3,320万円と前月比で3ヶ月連続のマイナスとなった。

(1) マンション(専有面積40~80 m^2) m^2 単価の動向

- ・首都圏平均 30.9万円
- (前月比 - 0.6%)
- (前年同月比 + 3.7%)

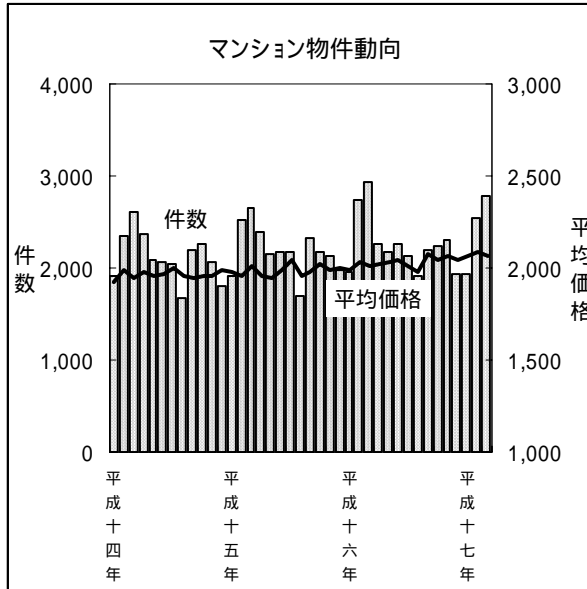


マンション(専有面積40~80 m^2) m^2 単価の動向

	首都圏			件数
	単価	前月比	前年比	
平成13年1~3月	30.7	-1.3%	-3.8%	5,511
平成13年4~6月	30.1	-2.0%	-5.3%	5,084
平成13年7~9月	30.0	-0.3%	-4.5%	4,393
平成13年10~12月	29.7	-1.0%	-4.5%	4,797
平成14年1~3月	29.4	-1.0%	-4.2%	5,211
平成14年4~6月	29.7	1.0%	-1.3%	4,942
平成14年7~9月	30.0	1.0%	0.0%	4,506
平成14年10~12月	29.9	-0.3%	0.7%	4,575
平成15年1~3月	29.7	-0.7%	1.0%	5,358
平成15年4~6月	29.8	0.3%	0.3%	5,154
平成15年7~9月	30.0	0.7%	0.0%	4,700
平成15年10~12月	29.8	-0.7%	-0.3%	4,750
平成16年1~3月	29.9	0.3%	0.7%	5,753
平成16年4~6月	30.4	1.7%	2.0%	5,054
平成16年7~9月	30.5	0.3%	1.7%	4,712
平成16年10~12月	30.4	-0.3%	2.0%	4,827
平成17年1~3月	31.2	2.6%	4.3%	5,383
平成16年3月	29.8	-0.7%	-1.3%	2,240
平成16年4月	29.9	0.3%	1.0%	1,699
平成16年5月	30.1	0.7%	0.3%	1,634
平成16年6月	31.2	3.7%	4.3%	1,721
平成16年7月	30.3	-2.9%	-0.7%	1,622
平成16年8月	30.0	-1.0%	2.7%	1,441
平成16年9月	31.0	3.3%	3.0%	1,649
平成16年10月	30.3	-2.3%	1.0%	1,669
平成16年11月	30.4	0.3%	2.7%	1,707
平成16年12月	30.4	0.0%	2.4%	1,451
平成17年1月	31.7	4.3%	5.3%	1,398
平成17年2月	31.1	-1.9%	3.7%	1,910
平成17年3月	30.9	-0.6%	3.7%	2,075

(2) マンション平均価格の動向

- ・首都圏平均 2,063万円
(前月比 - 1.1%)
(前年同月比 + 2.8%)
- * 成約件数 2,778件
(前月比 + 9.2%)
(前年同月比 - 5.7%)

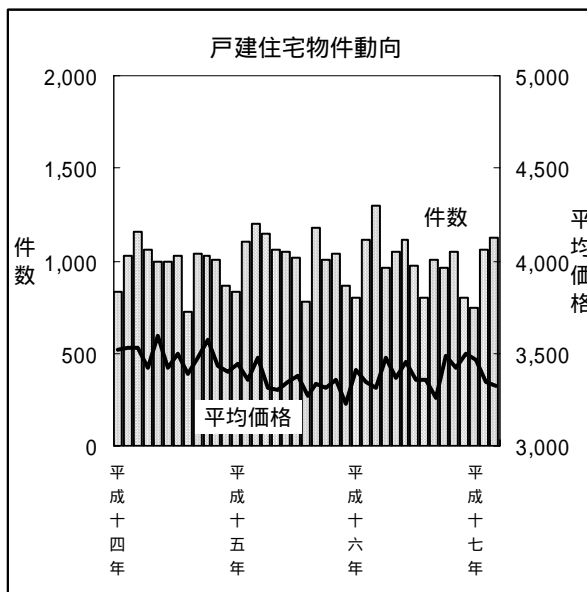


マンション平均価格の動向

	首都圏			件数
	平均価格	前月比	前年比	
平成13年1~3月	1,996	-1.8%	-3.8%	7,178
平成13年4~6月	1,959	-1.9%	-5.2%	6,611
平成13年7~9月	1,966	0.4%	-3.3%	5,788
平成13年10~12月	1,952	-0.7%	-4.0%	6,283
平成14年1~3月	1,955	0.2%	-2.1%	6,857
平成14年4~6月	1,970	0.8%	0.6%	6,511
平成14年7~9月	1,968	-0.1%	0.1%	5,906
平成14年10~12月	1,964	-0.2%	0.6%	6,116
平成15年1~3月	1,983	1.0%	1.4%	7,097
平成15年4~6月	1,965	-0.9%	-0.3%	6,700
平成15年7~9月	1,993	1.4%	1.3%	6,202
平成15年10~12月	2,003	0.5%	2.0%	6,285
平成16年1~3月	2,012	0.4%	1.5%	7,648
平成16年4~6月	2,031	0.9%	3.4%	6,703
平成16年7~9月	2,026	-0.3%	1.6%	6,264
平成16年10~12月	2,052	1.3%	2.4%	6,475
平成17年1~3月	2,072	1.0%	3.0%	7,266
平成16年3月	2,006	-1.4%	0.0%	2,945
平成16年4月	2,020	0.7%	3.2%	2,256
平成16年5月	2,030	0.5%	4.3%	2,181
平成16年6月	2,043	0.6%	2.5%	2,266
平成16年7月	2,013	-1.5%	-1.4%	2,140
平成16年8月	1,976	-1.8%	1.2%	1,920
平成16年9月	2,081	5.3%	5.2%	2,204
平成16年10月	2,047	-1.6%	1.4%	2,239
平成16年11月	2,062	0.7%	3.5%	2,294
平成16年12月	2,046	-0.8%	2.6%	1,942
平成17年1月	2,066	1.0%	3.8%	1,945
平成17年2月	2,086	1.0%	2.6%	2,543
平成17年3月	2,063	-1.1%	2.8%	2,778

(3) 戸建住宅平均価格の動向

- ・首都圏平均 3,320万円
(前月比 - 0.6%)
(前年同月比 + 0.2%)
- * 成約件数 1,127件
(前月比 + 6.8%)
(前年同月比 - 13.1%)



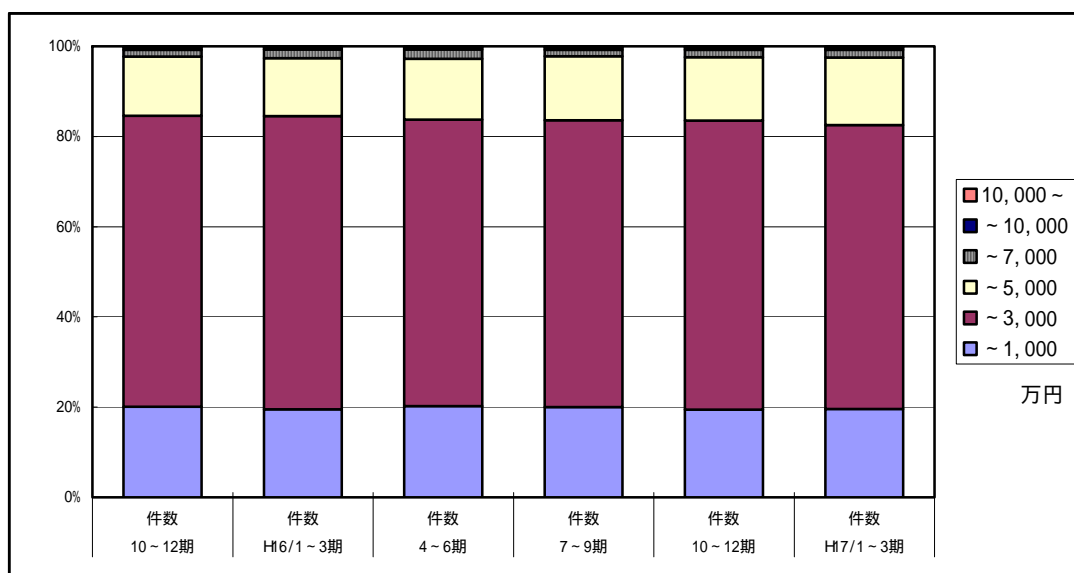
戸建住宅の平均価格の動向

	首都圏			件数
	平均価格	前月比	前年比	
平成13年1~3月	3,671	-1.2%	-5.7%	3,087
平成13年4~6月	3,715	1.2%	-3.6%	3,122
平成13年7~9月	3,550	-4.4%	-7.3%	2,694
平成13年10~12月	3,474	-2.1%	-6.5%	3,019
平成14年1~3月	3,524	1.4%	-4.0%	3,013
平成14年4~6月	3,478	-1.3%	-6.4%	3,055
平成14年7~9月	3,461	-0.5%	-2.5%	2,795
平成14年10~12月	3,471	0.3%	-0.1%	2,897
平成15年1~3月	3,425	-1.3%	-2.8%	3,142
平成15年4~6月	3,318	-3.1%	-4.6%	3,256
平成15年7~9月	3,333	0.5%	-3.7%	2,962
平成15年10~12月	3,302	-0.9%	-4.9%	2,906
平成16年1~3月	3,350	1.5%	-2.2%	3,211
平成16年4~6月	3,431	2.4%	3.4%	3,123
平成16年7~9月	3,323	-3.2%	-0.3%	2,774
平成16年10~12月	3,462	4.2%	4.8%	2,818
平成17年1~3月	3,365	-2.8%	0.4%	2,932
平成16年3月	3,314	-1.1%	-4.6%	1,297
平成16年4月	3,474	4.8%	4.9%	964
平成16年5月	3,369	-3.0%	2.1%	1,050
平成16年6月	3,453	2.5%	3.2%	1,109
平成16年7月	3,357	-2.8%	-0.5%	973
平成16年8月	3,357	0.0%	2.5%	798
平成16年9月	3,262	-2.8%	-2.2%	1,003
平成16年10月	3,482	6.7%	5.2%	964
平成16年11月	3,418	-1.8%	1.8%	1,050
平成16年12月	3,495	2.3%	8.4%	804
平成17年1月	3,466	-0.8%	1.6%	750
平成17年2月	3,341	-3.6%	-0.3%	1,055
平成17年3月	3,320	-0.6%	0.2%	1,127

(4) マンション成約件数 価格帯別構成比 / 四半期別

【首都圏】

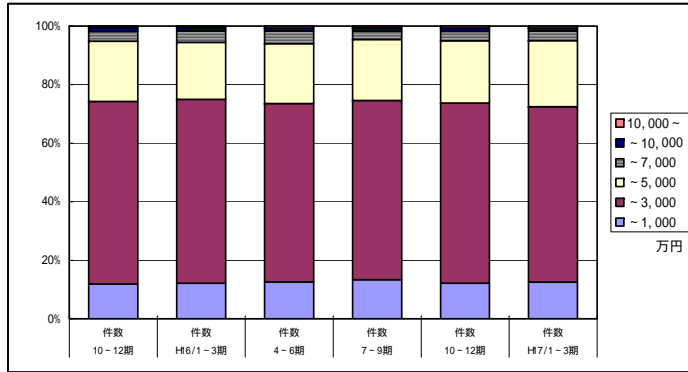
	万円	10～12期		H16/1～3期		4～6期		7～9期		10～12期		H17/1～3期	
		件数	構成比	件数	構成比	件数	構成比	件数	構成比	件数	構成比	件数	構成比
成 約	～1,000	1,264	20.1%	1,494	19.5%	1,355	20.2%	1,252	20.0%	1,261	19.5%	1,425	19.6%
	～3,000	4,055	64.5%	4,970	65.0%	4,259	63.5%	3,983	63.6%	4,150	64.1%	4,571	62.9%
	～5,000	823	13.1%	985	12.9%	904	13.5%	892	14.2%	909	14.0%	1,089	15.0%
	～7,000	96	1.5%	146	1.9%	137	2.0%	90	1.4%	104	1.6%	125	1.7%
	～10,000	34	0.5%	37	0.5%	30	0.4%	31	0.5%	33	0.5%	36	0.5%
	10,000～	13	0.2%	16	0.2%	18	0.3%	16	0.3%	18	0.3%	20	0.3%
	合計	6,285	100.0%	7,648	100.0%	6,703	100.0%	6,264	100.0%	6,475	100.0%	7,266	100.0%



都県別 マンション成約価格帯別構成比 / 四半期 /

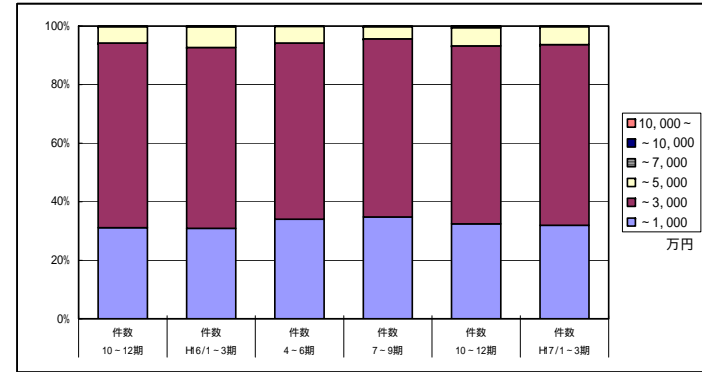
【東京】

	万円	10～12期		H16/1～3期		4～6期		7～9期		10～12期		H17/1～3期	
		件数	構成比	件数	構成比	件数	構成比	件数	構成比	件数	構成比	件数	構成比
成約	～1,000	299	11.9%	385	12.2%	366	12.6%	359	13.4%	332	12.2%	391	12.5%
	～3,000	1,571	62.4%	1,987	62.8%	1,765	60.9%	1,645	61.2%	1,680	61.5%	1,875	60.0%
	～5,000	516	20.5%	616	19.5%	592	20.4%	561	20.9%	582	21.3%	707	22.6%
	～7,000	86	3.4%	124	3.9%	125	4.3%	78	2.9%	88	3.2%	101	3.2%
	～10,000	32	1.3%	35	1.1%	30	1.0%	29	1.1%	30	1.1%	33	1.1%
	10,000～	12	0.5%	16	0.5%	18	0.6%	16	0.6%	18	0.7%	20	0.6%
	合計	2,516	100.0%	3,163	100.0%	2,896	100.0%	2,688	100.0%	2,730	100.0%	3,127	100.0%



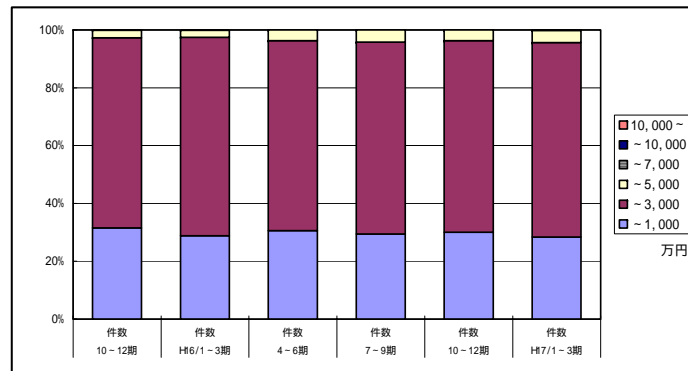
【千葉】

	万円	10～12期		H16/1～3期		4～6期		7～9期		10～12期		H17/1～3期	
		件数	構成比	件数	構成比	件数	構成比	件数	構成比	件数	構成比	件数	構成比
成約	～1,000	311	31.1%	380	30.9%	329	34.0%	309	34.8%	309	32.5%	342	32.0%
	～3,000	631	63.1%	759	61.8%	583	60.2%	541	60.9%	578	60.8%	660	61.7%
	～5,000	56	5.6%	87	7.1%	55	5.7%	37	4.2%	59	6.2%	66	6.2%
	～7,000	2	0.2%	2	0.2%	1	0.1%	2	0.2%	4	0.4%	2	0.2%
	～10,000	0	0.0%	1	0.1%	0	0.0%	0	0.0%	1	0.1%	0	0.0%
	10,000～	0	0.0%	0	0.0%	0	0.0%	0	0.0%	0	0.0%	0	0.0%
	合計	1,000	100.0%	1,229	100.0%	968	100.0%	889	100.0%	951	100.0%	1,070	100.0%



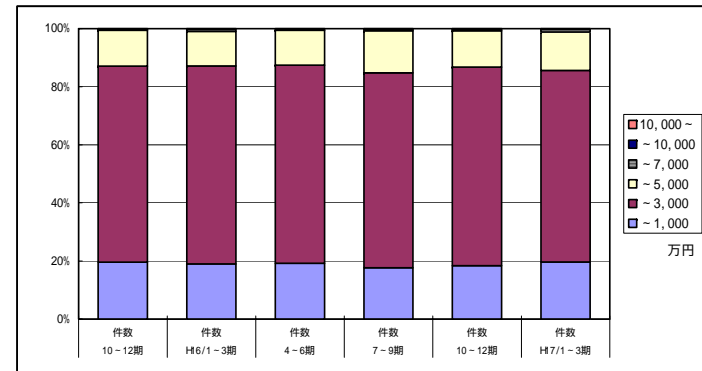
【埼玉】

	万円	10～12期		H16/1～3期		4～6期		7～9期		10～12期		H17/1～3期	
		件数	構成比	件数	構成比	件数	構成比	件数	構成比	件数	構成比	件数	構成比
成約	～1,000	294	31.5%	324	28.8%	307	30.6%	274	29.4%	274	30.0%	288	28.4%
	～3,000	615	65.8%	773	68.7%	659	65.7%	618	66.4%	605	66.3%	682	67.2%
	～5,000	24	2.6%	27	2.4%	37	3.7%	39	4.2%	34	3.7%	43	4.2%
	～7,000	1	0.1%	2	0.2%	0	0.0%	0	0.0%	0	0.0%	2	0.2%
	～10,000	0	0.0%	0	0.0%	0	0.0%	0	0.0%	0	0.0%	0	0.0%
	10,000～	0	0.0%	0	0.0%	0	0.0%	0	0.0%	0	0.0%	0	0.0%
	合計	934	100.0%	1,126	100.0%	1,003	100.0%	931	100.0%	913	100.0%	1,015	100.0%



【神奈川】

	万円	10～12期		H16/1～3期		4～6期		7～9期		10～12期		H17/1～3期	
		件数	構成比	件数	構成比	件数	構成比	件数	構成比	件数	構成比	件数	構成比
成約	～1,000	360	19.6%	405	19.0%	353	19.2%	310	17.7%	346	18.4%	404	19.7%
	～3,000	1,238	67.5%	1,451	68.1%	1,252	68.2%	1,179	67.1%	1,287	68.4%	1,354	65.9%
	～5,000	227	12.4%	255	12.0%	220	12.0%	255	14.5%	234	12.4%	273	13.3%
	～7,000	7	0.4%	18	0.8%	11	0.6%	10	0.6%	12	0.6%	20	1.0%
	～10,000	2	0.1%	1	0.0%	0	0.0%	2	0.1%	2	0.1%	3	0.1%
	10,000～	1	0.1%	0	0.0%	0	0.0%	0	0.0%	0	0.0%	0	0.0%
	合計	1,835	100.0%	2,130	100.0%	1,836	100.0%	1,756	100.0%	1,881	100.0%	2,054	100.0%



(5) 東京都の土地 (面積 1 0 0 ~ 2 0 0 m²) の成約報告件数の推移

m ² 単価		7 ~ 9	10 ~ 12	平成 16 年 1 ~ 3	4 ~ 6	7 ~ 9	10 ~ 12	平成 17 年 1 ~ 3
		~ 10 万	件 数	1 1	9	1 0	1 0	1 1
	構成比	3.9%	3.1%	3.4%	3.0%	4.1%	5.0%	2.8%
~ 30 万	件 数	1 6 2	1 5 3	1 5 7	1 8 1	1 2 0	1 3 1	1 1 2
	構成比	57.5%	52.2%	53.1%	53.5%	45.0%	50.0%	45.7%
~ 50 万	件 数	8 4	9 8	9 6	1 1 2	1 0 3	8 4	9 2
	構成比	29.8%	33.4%	32.4%	33.1%	38.6%	32.1%	37.6%
~ 70 万	件 数	2 1	2 4	2 4	2 5	2 6	3 0	2 1
	構成比	7.4%	8.2%	8.1%	7.4%	9.7%	11.4%	8.6%
70 万超	件 数	4	9	9	1 0	7	4	1 3
	構成比	1.4%	3.1%	3.0%	3.0%	2.6%	1.5%	5.3%
合 計		2 8 2	2 9 3	2 9 6	3 3 8	2 6 7	2 6 2	2 4 5
平均 m ² 単価 : 万円		29.0	30.9	30.5	31.0	31.2	30.6	33.7

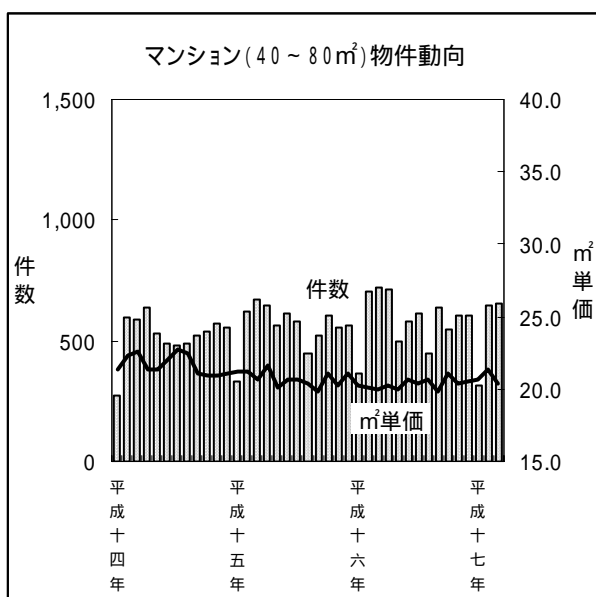
2. 近畿圏の状況

平成17年3月の京阪神マンション成約平均 m^2 単価（専有面積40～80 m^2 ）は20.4万円と前月比で4ヶ月ぶりにマイナスとなったものの、前年比では3ヶ月連続のプラスとなった。成約平均価格は、1,515万円と前月比で3ヶ月ぶりにマイナスとなったものの、前年比では2ヶ月連続のプラスとなった。

戸建住宅の成約平均価格は、2,184万円と前月比で2ヶ月連続のプラスとなり、前年比では3ヶ月ぶりにプラスとなった。

(1) マンション（専有面積40～80 m^2 ）の m^2 単価の動向

- ・京阪神平均 20.4万円
- （前月比 - 4.7%）
- （前年同月比 + 2.0%）

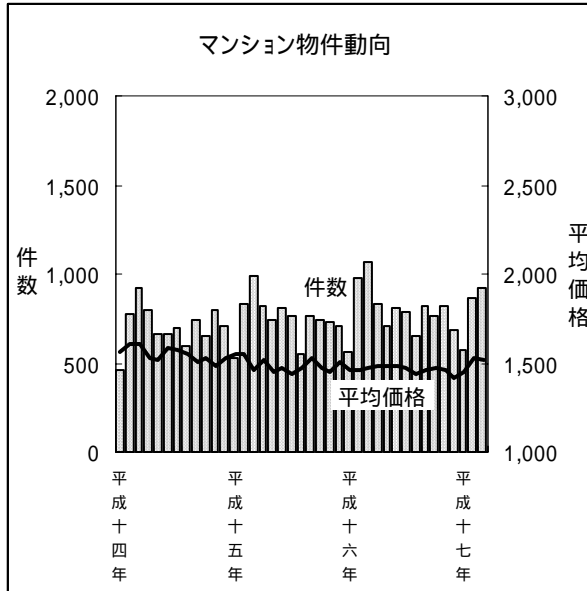


マンション(専有面積40～80 m^2) m^2 単価の動向

	京阪神			件数
	単価	前月比	前年比	
平成13年1～3月	23.3	-2.9%	-8.6%	1,542
平成13年4～6月	23.1	-0.9%	-7.2%	1,589
平成13年7～9月	22.9	-0.9%	-6.9%	1,342
平成13年10～12月	22.3	-2.6%	-7.1%	1,555
平成14年1～3月	22.2	-0.4%	-4.7%	1,458
平成14年4～6月	21.6	-2.7%	-6.5%	1,662
平成14年7～9月	22.0	1.9%	-3.9%	1,506
平成14年10～12月	21.0	-4.5%	-5.8%	1,670
平成15年1～3月	21.0	0.0%	-5.4%	1,627
平成15年4～6月	20.8	-1.0%	-3.7%	1,826
平成15年7～9月	20.3	-2.4%	-7.7%	1,558
平成15年10～12月	20.8	2.5%	-1.0%	1,725
平成16年1～3月	20.1	-3.4%	-4.3%	1,785
平成16年4～6月	20.3	1.0%	-2.4%	1,786
平成16年7～9月	20.3	0.0%	0.0%	1,698
平成16年10～12月	20.7	2.0%	-0.5%	1,759
平成17年1～3月	20.8	0.5%	3.5%	1,614
平成16年3月	20.0	-0.5%	-3.4%	721
平成16年4月	20.3	1.5%	-6.0%	710
平成16年5月	20.0	-1.5%	-0.5%	499
平成16年6月	20.7	3.5%	0.0%	577
平成16年7月	20.4	-1.4%	-1.0%	615
平成16年8月	20.7	1.5%	1.5%	445
平成16年9月	19.8	-4.3%	-0.5%	638
平成16年10月	21.1	6.6%	0.0%	547
平成16年11月	20.4	-3.3%	1.0%	607
平成16年12月	20.5	0.5%	-2.8%	605
平成17年1月	20.6	0.5%	1.5%	313
平成17年2月	21.4	3.9%	6.5%	646
平成17年3月	20.4	-4.7%	2.0%	655

(2) マンション平均価格の動向

- ・京阪神平均 1,515万円
(前月比 - 0.7%)
(前年同月比 + 2.9%)
- * 成約件数 919件
(前月比 + 6.6%)
(前年同月比 - 14.4%)

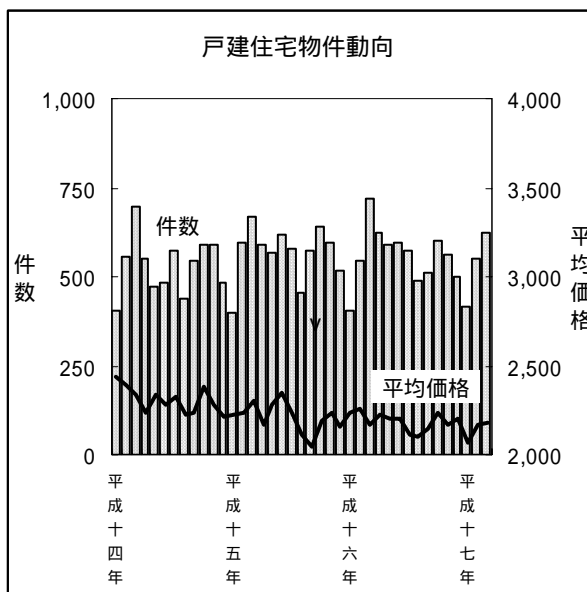


マンション平均価格の動向

	京阪神			件数
	平均価格	前月比	前年比	
平成13年1~3月	1,673	-1.8%	-7.4%	2,162
平成13年4~6月	1,663	-0.6%	-6.3%	2,134
平成13年7~9月	1,646	-1.0%	-8.1%	1,881
平成13年10~12月	1,596	-3.0%	-6.3%	1,977
平成14年1~3月	1,598	0.1%	-4.5%	2,155
平成14年4~6月	1,545	-3.3%	-7.1%	2,122
平成14年7~9月	1,541	-0.3%	-6.4%	2,033
平成14年10~12月	1,511	-1.9%	-5.3%	2,160
平成15年1~3月	1,511	0.0%	-5.5%	2,357
平成15年4~6月	1,482	-1.9%	-4.1%	2,369
平成15年7~9月	1,478	-0.3%	-4.1%	2,084
平成15年10~12月	1,473	-0.3%	-2.5%	2,186
平成16年1~3月	1,467	-0.4%	-2.9%	2,612
平成16年4~6月	1,481	1.0%	0.0%	2,344
平成16年7~9月	1,458	-1.5%	-1.3%	2,260
平成16年10~12月	1,453	-0.4%	-1.4%	2,261
平成17年1~3月	1,503	3.4%	2.5%	2,351
平成16年3月	1,472	0.6%	1.1%	1,073
平成16年4月	1,486	1.0%	-1.8%	827
平成16年5月	1,478	-0.5%	1.6%	711
平成16年6月	1,479	0.1%	0.4%	806
平成16年7月	1,474	-0.3%	2.9%	789
平成16年8月	1,435	-2.6%	-2.8%	656
平成16年9月	1,462	1.9%	-4.0%	815
平成16年10月	1,475	0.9%	0.4%	759
平成16年11月	1,461	-0.9%	1.2%	822
平成16年12月	1,418	-2.9%	-5.9%	680
平成17年1月	1,447	2.0%	-1.0%	570
平成17年2月	1,526	5.5%	4.3%	862
平成17年3月	1,515	-0.7%	2.9%	919

(3) 戸建住宅平均価格の動向

- ・京阪神平均 2,184万円
(前月比 + 0.5%)
(前年同月比 + 0.7%)
- * 成約件数 624件
(前月比 + 12.8%)
(前年同月比 - 13.3%)



戸建住宅の平均価格の動向

	京阪神			件数
	平均価格	前月比	前年比	
平成13年1~3月	2,631	-1.0%	-6.0%	1,504
平成13年4~6月	2,512	-4.5%	-8.1%	1,587
平成13年7~9月	2,528	0.6%	-4.5%	1,364
平成13年10~12月	2,482	-1.8%	-6.6%	1,545
平成14年1~3月	2,381	-4.1%	-9.5%	1,657
平成14年4~6月	2,282	-4.2%	-9.2%	1,506
平成14年7~9月	2,266	-0.7%	-10.4%	1,560
平成14年10~12月	2,297	1.4%	-7.5%	1,661
平成15年1~3月	2,257	-1.8%	-5.2%	1,666
平成15年4~6月	2,268	0.5%	-0.6%	1,771
平成15年7~9月	2,129	-6.1%	-6.1%	1,607
平成15年10~12月	2,196	3.1%	-4.4%	1,755
平成16年1~3月	2,214	0.9%	-1.9%	1,672
平成16年4~6月	2,211	-0.2%	-2.5%	1,812
平成16年7~9月	2,123	-3.9%	-0.3%	1,571
平成16年10~12月	2,207	3.9%	0.5%	1,665
平成17年1~3月	2,149	-2.6%	-3.0%	1,592
平成16年3月	2,169	-3.8%	-5.6%	720
平成16年4月	2,224	2.5%	2.3%	623
平成16年5月	2,203	-0.9%	-3.3%	592
平成16年6月	2,204	0.0%	-6.1%	597
平成16年7月	2,114	-4.1%	-5.2%	572
平成16年8月	2,105	-0.4%	-0.2%	487
平成16年9月	2,151	2.2%	5.4%	512
平成16年10月	2,240	4.1%	2.1%	603
平成16年11月	2,171	-3.1%	-2.7%	562
平成16年12月	2,207	1.7%	2.3%	500
平成17年1月	2,064	-6.5%	-7.9%	415
平成17年2月	2,173	5.3%	-3.6%	553
平成17年3月	2,184	0.5%	0.7%	624

マンション(専有面積4.0～8.0㎡)㎡単価の動向

	首都圏				東京				埼玉				千葉				神奈川			
	単価	前年比		件数	単価	前年比		件数	単価	前年比		件数	単価	前年比		件数	単価	前年比		件数
		前月比	前年比			前月比	前年比			前月比	前年比			前月比	前年比			前月比	前年比	
平成13年1～3月	30.7	-1.3%	-3.8%	5,511	38.7	-0.3%	-2.3%	2,148	23.9	-1.2%	-6.3%	856	21.9	-0.5%	-6.8%	811	29.1	-0.7%	-5.2%	1,696
平成13年4～6月	30.1	-2.0%	-5.3%	5,084	38.5	-0.5%	-1.5%	1,972	23.4	-2.1%	-6.0%	885	21.1	-3.7%	-7.5%	753	28.6	-1.7%	-6.8%	1,474
平成13年7～9月	30.0	-0.3%	-4.5%	4,393	38.5	0.0%	-0.5%	1,679	23.0	-1.7%	-8.0%	703	20.6	-2.4%	-7.6%	661	28.5	-0.3%	-4.4%	1,350
平成13年10～12月	29.7	-1.0%	-4.5%	4,797	38.0	-1.3%	-2.1%	1,816	23.0	0.0%	-5.0%	791	20.7	0.5%	-5.9%	688	28.1	-1.4%	-4.1%	1,502
平成14年1～3月	29.4	-1.0%	-4.2%	5,211	38.5	1.3%	-0.5%	1,912	22.5	-2.2%	-5.9%	921	20.3	-1.9%	-7.3%	780	28.0	-0.4%	-3.8%	1,598
平成14年4～6月	29.7	1.0%	-1.3%	4,942	38.6	0.3%	0.3%	1,873	21.8	-3.1%	-6.8%	835	20.6	1.5%	-2.4%	716	28.0	0.0%	-2.1%	1,518
平成14年7～9月	30.0	1.0%	0.0%	4,506	38.6	0.0%	0.3%	1,733	22.7	4.1%	-1.3%	717	20.4	-1.0%	-1.0%	671	28.2	0.7%	-1.1%	1,385
平成14年10～12月	29.9	-0.3%	0.7%	4,575	38.6	0.0%	1.6%	1,713	22.4	-1.3%	-2.6%	773	21.0	2.9%	1.4%	669	28.1	-0.4%	0.0%	1,420
平成15年1～3月	29.7	-0.7%	1.0%	5,358	39.0	1.0%	1.3%	1,987	22.6	0.9%	0.4%	888	20.0	-4.8%	-1.5%	816	27.8	-1.1%	-0.7%	1,667
平成15年4～6月	29.8	0.3%	0.3%	5,154	38.6	-1.0%	0.0%	1,975	22.4	-0.9%	2.8%	840	20.9	4.5%	1.5%	800	27.8	0.0%	-0.7%	1,539
平成15年7～9月	30.0	0.7%	0.0%	4,700	39.2	1.6%	1.6%	1,766	22.1	-1.3%	-2.6%	798	20.6	-1.4%	1.0%	706	28.4	2.2%	0.7%	1,430
平成15年10～12月	29.8	-0.7%	-0.3%	4,750	39.0	-0.5%	1.0%	1,847	21.7	-1.8%	-3.1%	780	20.5	-0.5%	-2.4%	729	27.8	-2.1%	-1.1%	1,394
平成16年1～3月	29.9	0.3%	0.7%	5,753	38.8	-0.5%	-0.5%	2,307	22.1	1.8%	-2.2%	940	20.9	2.0%	4.5%	897	27.9	0.4%	0.4%	1,609
平成16年4～6月	30.4	1.7%	2.0%	5,054	39.4	1.5%	2.1%	2,121	21.6	-2.3%	-3.6%	815	20.4	-2.4%	-2.4%	716	27.8	-0.4%	0.0%	1,402
平成16年7～9月	30.5	0.3%	1.7%	4,712	39.2	-0.5%	0.0%	1,928	22.5	4.2%	1.8%	785	19.8	-2.9%	-3.9%	658	28.6	2.9%	0.7%	1,341
平成16年10～12月	30.4	-0.3%	2.0%	4,827	39.2	0.0%	0.5%	1,948	21.7	-3.6%	0.0%	751	20.6	4.0%	0.5%	695	28.3	-1.0%	1.8%	1,433
平成17年1～3月	31.2	2.6%	4.3%	5,383	40.2	2.6%	3.6%	2,231	22.6	4.1%	2.3%	837	20.5	-0.5%	-1.9%	776	28.9	2.1%	3.6%	1,539
平成15年1月	29.4	-2.3%	-0.7%	1,428	38.7	0.5%	2.7%	540	22.1	-3.1%	-0.9%	240	20.4	-1.9%	-6.4%	231	27.2	-2.9%	-4.6%	417
平成15年2月	29.4	0.0%	-0.7%	1,930	38.9	0.5%	1.3%	663	22.2	0.5%	-0.9%	351	19.7	-3.4%	-2.0%	287	28.5	4.8%	1.8%	629
平成15年3月	30.2	2.7%	3.4%	2,000	39.3	1.0%	0.5%	784	23.5	5.9%	3.1%	297	19.9	1.0%	2.1%	298	27.5	-3.5%	-0.7%	621
平成15年4月	29.6	-2.0%	-0.7%	1,839	37.7	-4.1%	-1.8%	709	22.7	-3.4%	0.9%	290	21.4	7.5%	1.4%	295	27.8	1.1%	-1.8%	545
平成15年5月	30.0	1.4%	1.4%	1,659	39.5	4.8%	2.8%	642	22.1	-2.6%	3.3%	265	20.0	-6.5%	-1.5%	248	27.5	-1.1%	-2.5%	504
平成15年6月	29.9	-0.3%	0.3%	1,656	38.8	-1.8%	-0.8%	624	22.4	1.4%	4.7%	285	21.2	6.0%	5.0%	257	28.1	2.2%	2.2%	490
平成15年7月	30.5	2.0%	1.0%	1,625	39.7	2.3%	2.6%	626	22.4	0.0%	-1.3%	250	20.8	-1.9%	0.5%	262	28.5	1.4%	0.7%	487
平成15年8月	29.2	-4.3%	-2.7%	1,307	37.9	-4.5%	-2.6%	499	21.8	-2.7%	-1.8%	225	20.1	-3.4%	-2.0%	187	27.7	-2.8%	-1.8%	396
平成15年9月	30.1	3.1%	1.3%	1,768	39.6	4.5%	3.4%	641	22.2	1.8%	-3.5%	323	20.8	3.5%	3.0%	257	28.7	3.6%	1.8%	547
平成15年10月	30.0	-0.3%	0.7%	1,621	38.8	-2.0%	1.3%	661	21.7	-2.3%	-2.3%	239	20.7	-0.5%	-3.3%	253	27.7	-3.5%	-3.5%	468
平成15年11月	29.6	-1.3%	-0.3%	1,659	38.7	-0.3%	-0.8%	642	21.8	0.5%	-2.2%	290	20.0	-3.4%	-2.9%	255	28.3	2.2%	2.2%	472
平成15年12月	29.7	0.3%	-1.3%	1,470	39.6	2.3%	2.9%	544	21.7	-0.5%	-4.8%	251	20.9	4.5%	0.5%	221	27.4	-3.2%	-2.1%	454
平成16年1月	30.1	1.3%	2.4%	1,447	38.8	-2.0%	0.3%	569	22.3	2.8%	0.9%	242	21.9	4.8%	7.4%	229	28.3	3.3%	4.0%	407
平成16年2月	30.0	-0.3%	2.0%	2,066	39.1	0.8%	0.5%	837	22.3	0.0%	0.5%	329	20.4	-6.8%	3.6%	320	27.5	-2.8%	-3.5%	580
平成16年3月	29.8	-0.7%	-1.3%	2,240	38.5	-1.5%	-2.0%	901	21.7	-2.7%	-7.7%	369	20.7	1.5%	4.0%	348	27.9	1.5%	1.5%	622
平成16年4月	29.9	0.3%	1.0%	1,699	38.8	0.8%	2.9%	694	21.5	-0.9%	-5.3%	287	20.3	-1.9%	-5.1%	256	27.9	0.0%	0.4%	462
平成16年5月	30.1	0.7%	0.3%	1,634	39.7	2.3%	0.5%	654	21.3	-0.9%	-3.6%	256	20.8	2.5%	4.0%	243	27.3	-2.2%	-0.7%	481
平成16年6月	31.2	3.7%	4.3%	1,721	39.8	0.3%	2.6%	773	21.9	2.8%	-2.2%	272	20.1	-3.4%	-5.2%	217	28.3	3.7%	0.7%	459
平成16年7月	30.3	-2.9%	-0.7%	1,622	38.3	-3.8%	-3.5%	699	22.1	0.9%	-1.3%	270	20.8	3.5%	0.0%	222	28.1	-0.7%	-1.4%	424
平成16年8月	30.0	-1.0%	2.7%	1,441	39.0	1.8%	2.9%	555	22.6	2.3%	3.7%	227	19.1	-8.2%	-5.0%	212	28.4	1.1%	2.5%	447
平成16年9月	31.0	3.3%	3.0%	1,649	40.3	3.3%	1.8%	674	22.7	0.4%	2.3%	281	19.4	1.6%	-6.7%	224	29.1	2.5%	1.4%	470
平成16年10月	30.3	-2.3%	1.0%	1,669	38.5	-4.5%	-0.8%	676	22.1	-2.6%	1.8%	255	20.6	6.2%	-0.5%	233	28.6	-1.7%	3.2%	505
平成16年11月	30.4	0.3%	2.7%	1,707	39.1	1.6%	1.0%	691	22.2	0.5%	1.8%	251	20.8	1.0%	4.0%	267	28.4	-0.7%	0.4%	498
平成16年12月	30.4	0.0%	2.4%	1,451	40.3	3.1%	1.8%	581	20.8	-6.3%	-4.1%	245	20.5	-1.4%	-1.9%	195	27.8	-2.1%	1.5%	430
平成17年1月	31.7	4.3%	5.3%	1,398	40.8	1.2%	5.2%	596	22.0	5.8%	-1.3%	192	20.6	0.5%	-5.9%	215	29.5	6.1%	4.2%	395
平成17年2月	31.1	-1.9%	3.7%	1,910	40.1	-1.7%	2.6%	775	22.8	3.6%	2.2%	308	20.4	-1.0%	0.0%	285	29.1	-1.4%	5.8%	542
平成17年3月	30.9	-0.6%	3.7%	2,075	39.8	-0.7%	3.4%	860	22.8	0.0%	5.1%	337	20.6	1.0%	-0.5%	276	28.2	-3.1%	1.1%	602

マンション平均価格の動向

	首都圏				東京				埼玉				千葉				神奈川			
	平均価格			件数	平均価格			件数	平均価格			件数	平均価格			件数	平均価格			件数
	前月比	前年比			前月比	前年比			前月比	前年比			前月比	前年比			前月比	前年比		
平成13年1～3月	1,996	-1.8%	-3.8%	7,178	2,317	-2.5%	-2.1%	2,926	1,590	-3.8%	-6.7%	1,029	1,581	-0.2%	-5.8%	1,080	1,961	1.4%	-5.4%	2,143
平成13年4～6月	1,959	-1.9%	-5.2%	6,611	2,324	0.3%	-0.6%	2,670	1,553	-2.3%	-6.9%	1,032	1,517	-4.0%	-6.8%	1,012	1,903	-3.0%	-8.2%	1,897
平成13年7～9月	1,966	0.4%	-3.3%	5,788	2,350	1.1%	1.6%	2,337	1,523	-1.9%	-8.5%	823	1,478	-2.6%	-8.4%	853	1,902	-0.1%	-5.5%	1,775
平成13年10～12月	1,952	-0.7%	-4.0%	6,283	2,309	-1.7%	-2.8%	2,520	1,541	1.2%	-6.8%	924	1,503	1.7%	-5.1%	914	1,894	-0.4%	-2.1%	1,925
平成14年1～3月	1,955	0.2%	-2.1%	6,857	2,354	1.9%	1.6%	2,655	1,528	-0.8%	-3.9%	1,111	1,463	-2.7%	-7.5%	1,018	1,913	1.0%	-2.4%	2,073
平成14年4～6月	1,970	0.8%	0.6%	6,511	2,408	2.3%	3.6%	2,622	1,439	-5.8%	-7.3%	986	1,463	0.0%	-3.6%	926	1,891	-1.2%	-0.6%	1,977
平成14年7～9月	1,968	-0.1%	0.1%	5,906	2,387	-0.9%	1.6%	2,378	1,482	3.0%	-2.7%	855	1,501	2.6%	1.6%	886	1,873	-1.0%	-1.5%	1,787
平成14年10～12月	1,964	-0.2%	0.6%	6,116	2,371	-0.7%	2.7%	2,387	1,508	1.8%	-2.1%	927	1,515	0.9%	0.8%	917	1,890	0.9%	-0.2%	1,885
平成15年1～3月	1,983	1.0%	1.4%	7,097	2,420	2.1%	2.8%	2,744	1,527	1.3%	-0.1%	1,073	1,484	-2.0%	1.4%	1,123	1,912	1.2%	-0.1%	2,157
平成15年4～6月	1,965	-0.9%	-0.3%	6,700	2,398	-0.9%	-0.4%	2,698	1,470	-3.7%	2.2%	983	1,495	0.7%	2.2%	1,063	1,873	-2.0%	-1.0%	1,956
平成15年7～9月	1,993	1.4%	1.3%	6,202	2,421	1.0%	1.4%	2,429	1,480	0.7%	-0.1%	944	1,502	0.5%	0.1%	971	1,953	4.3%	4.3%	1,858
平成15年10～12月	2,003	0.5%	2.0%	6,285	2,489	2.8%	5.0%	2,516	1,445	-2.4%	-4.2%	934	1,515	0.9%	0.0%	1,000	1,885	-3.5%	-0.3%	1,835
平成16年1～3月	2,012	0.4%	1.5%	7,648	2,443	-1.8%	1.0%	3,163	1,490	3.1%	-2.4%	1,126	1,553	2.5%	4.6%	1,229	1,913	1.5%	0.1%	2,130
平成16年4～6月	2,031	0.9%	3.4%	6,703	2,486	1.8%	3.7%	2,896	1,482	-0.6%	0.8%	1,003	1,490	-4.1%	-0.3%	968	1,899	-0.7%	1.4%	1,836
平成16年7～9月	2,026	-0.3%	1.6%	6,264	2,444	-1.7%	0.9%	2,688	1,502	1.4%	1.5%	931	1,441	-3.3%	-4.1%	889	1,960	3.2%	0.3%	1,756
平成16年10～12月	2,052	1.3%	2.4%	6,475	2,495	2.1%	0.2%	2,730	1,485	-1.2%	2.8%	913	1,546	7.3%	2.0%	951	1,941	-1.0%	3.0%	1,881
平成17年1～3月	2,072	1.0%	3.0%	7,266	2,517	0.9%	3.0%	3,127	1,526	2.7%	2.4%	1,015	1,508	-2.5%	-2.9%	1,070	1,958	0.9%	2.4%	2,054
平成15年1月	1,980	-0.4%	2.9%	1,922	2,432	1.2%	9.2%	777	1,494	-2.5%	-3.7%	291	1,479	-5.5%	-5.0%	318	1,885	1.6%	-2.6%	536
平成15年2月	1,961	-1.0%	-1.2%	2,532	2,366	-2.7%	-0.2%	904	1,519	1.7%	0.8%	418	1,495	1.1%	2.1%	397	1,965	4.2%	0.7%	813
平成15年3月	2,006	2.3%	2.9%	2,643	2,458	3.9%	1.1%	1,063	1,562	2.8%	2.2%	364	1,477	-1.2%	5.7%	408	1,877	-4.5%	0.7%	808
平成15年4月	1,958	-2.4%	-0.9%	2,384	2,316	-5.8%	-4.3%	964	1,509	-3.4%	2.7%	340	1,515	2.6%	1.6%	381	1,924	2.5%	1.7%	699
平成15年5月	1,946	-0.6%	-0.8%	2,146	2,433	5.1%	1.6%	876	1,438	-4.7%	-0.6%	302	1,387	-8.4%	-3.7%	334	1,809	-6.0%	-3.6%	634
平成15年6月	1,993	2.4%	1.1%	2,170	2,455	0.9%	1.9%	858	1,460	1.5%	4.8%	341	1,577	13.7%	8.5%	348	1,881	4.0%	-1.3%	623
平成15年7月	2,042	2.5%	2.0%	2,175	2,509	2.2%	3.3%	870	1,489	2.0%	-0.3%	308	1,535	-2.7%	2.4%	358	1,959	4.1%	3.8%	639
平成15年8月	1,952	-4.4%	-0.2%	1,705	2,371	-5.5%	-0.8%	665	1,444	-3.0%	2.1%	257	1,410	-8.1%	-4.7%	263	1,941	-0.9%	3.9%	520
平成15年9月	1,978	1.3%	1.6%	2,322	2,372	0.0%	1.1%	894	1,496	3.6%	-1.6%	379	1,537	9.0%	1.3%	350	1,956	0.8%	5.1%	699
平成15年10月	2,019	2.1%	3.4%	2,167	2,472	4.2%	6.5%	900	1,459	-2.5%	-2.7%	297	1,565	1.8%	1.1%	343	1,883	-3.7%	-3.0%	627
平成15年11月	1,993	-1.3%	1.9%	2,134	2,463	-0.4%	2.8%	861	1,462	0.2%	-2.4%	336	1,464	-6.5%	2.5%	338	1,914	1.6%	2.7%	599
平成15年12月	1,995	0.1%	0.4%	1,984	2,538	3.0%	5.6%	755	1,413	-3.4%	-7.8%	301	1,514	3.4%	-3.3%	319	1,860	-2.8%	0.3%	609
平成16年1月	1,990	-0.3%	0.5%	1,954	2,392	-5.8%	-1.6%	793	1,462	3.5%	-2.1%	286	1,578	4.2%	6.7%	314	1,920	3.2%	1.9%	561
平成16年2月	2,034	2.2%	3.7%	2,749	2,488	4.0%	5.2%	1,151	1,523	4.2%	0.3%	400	1,552	-1.6%	3.8%	437	1,893	-1.4%	-3.7%	761
平成16年3月	2,006	-1.4%	0.0%	2,945	2,433	-2.2%	-1.0%	1,219	1,478	-3.0%	-5.4%	440	1,538	-0.9%	4.1%	478	1,926	1.7%	2.6%	808
平成16年4月	2,020	0.7%	3.2%	2,256	2,489	2.3%	7.5%	967	1,506	1.9%	-0.2%	345	1,466	-4.7%	-3.2%	347	1,879	-2.4%	-2.3%	597
平成16年5月	2,030	0.5%	4.3%	2,181	2,486	-0.1%	2.2%	913	1,466	-2.7%	1.9%	314	1,497	2.1%	7.9%	318	1,920	2.2%	6.1%	636
平成16年6月	2,043	0.6%	2.5%	2,266	2,484	-0.1%	1.2%	1,016	1,471	0.3%	0.8%	344	1,510	0.9%	-4.2%	303	1,896	-1.3%	0.8%	603
平成16年7月	2,013	-1.5%	-1.4%	2,140	2,393	-3.7%	-4.6%	960	1,488	1.2%	-0.1%	319	1,474	-2.4%	-4.0%	298	1,948	2.7%	-0.6%	563
平成16年8月	1,976	-1.8%	1.2%	1,920	2,369	-1.0%	-0.1%	791	1,520	2.2%	5.3%	270	1,379	-6.4%	-2.2%	281	1,942	-0.3%	0.1%	578
平成16年9月	2,081	5.3%	5.2%	2,204	2,559	8.0%	7.9%	937	1,502	-1.2%	0.4%	342	1,465	6.2%	-4.7%	310	1,987	2.3%	1.6%	615
平成16年10月	2,047	-1.6%	1.4%	2,239	2,467	-3.6%	-0.2%	949	1,445	-3.8%	-1.0%	296	1,567	7.0%	0.1%	322	1,949	-1.9%	3.5%	672
平成16年11月	2,062	0.7%	3.5%	2,294	2,489	0.9%	1.1%	990	1,552	7.4%	6.2%	310	1,536	-2.0%	4.9%	358	1,942	-0.4%	1.5%	636
平成16年12月	2,046	-0.8%	2.6%	1,942	2,535	1.8%	-0.1%	791	1,456	-6.2%	3.0%	307	1,533	-0.2%	1.3%	271	1,930	-0.6%	3.8%	573
平成17年1月	2,066	1.0%	3.8%	1,945	2,476	-2.3%	3.5%	866	1,520	4.4%	4.0%	246	1,499	-2.2%	-5.0%	297	1,969	2.0%	2.6%	536
平成17年2月	2,086	1.0%	2.6%	2,543	2,565	3.6%	3.1%	1,063	1,496	-1.6%	-1.8%	367	1,503	0.3%	-3.2%	391	1,996	1.4%	5.4%	722
平成17年3月	2,063	-1.1%	2.8%	2,778	2,503	-2.4%	2.9%	1,198	1,556	4.0%	5.3%	402	1,519	1.1%	-1.2%	382	1,916	-4.0%	-0.5%	796

戸建住宅の平均価格の動向

	首都圏				東京				埼玉				千葉				神奈川			
	平均価格			件数	平均価格			件数	平均価格			件数	平均価格			件数	平均価格			件数
	前月比	前年比			前月比	前年比			前月比	前年比			前月比	前年比			前月比	前年比		
平成13年1～3月	3,671	-1.2%	-5.7%	3,087	4,448	-1.4%	-5.2%	930	2,679	-2.5%	-6.6%	631	2,877	3.6%	-7.0%	545	4,015	-2.8%	-4.8%	981
平成13年4～6月	3,715	1.2%	-3.6%	3,122	4,488	0.9%	-6.8%	929	2,752	2.7%	1.8%	582	2,817	-2.1%	-6.4%	580	4,067	1.3%	-2.5%	1,031
平成13年7～9月	3,550	-4.4%	-7.3%	2,694	4,334	-3.4%	-8.5%	803	2,700	-1.9%	2.5%	518	2,759	-2.1%	-3.8%	525	3,818	-6.1%	-8.9%	848
平成13年10～12月	3,474	-2.1%	-6.5%	3,019	4,264	-1.6%	-5.5%	891	2,549	-5.6%	-7.3%	529	2,685	-2.7%	-3.3%	633	3,770	-1.3%	-8.7%	966
平成14年1～3月	3,524	1.4%	-4.0%	3,013	4,288	0.6%	-3.6%	882	2,608	2.3%	-2.7%	514	2,651	-1.3%	-7.9%	597	3,837	1.8%	-4.4%	1,020
平成14年4～6月	3,478	-1.3%	-6.4%	3,055	4,280	-0.2%	-4.6%	932	2,552	-2.1%	-7.3%	537	2,536	-4.3%	-10.0%	548	3,734	-2.7%	-8.2%	1,038
平成14年7～9月	3,461	-0.5%	-2.5%	2,795	4,293	0.3%	-0.9%	838	2,511	-1.6%	-7.0%	507	2,609	2.9%	-5.4%	527	3,714	-0.5%	-2.7%	923
平成14年10～12月	3,471	0.3%	-0.1%	2,897	4,402	2.5%	3.2%	880	2,608	3.9%	2.3%	526	2,585	-0.9%	-3.7%	587	3,641	-2.0%	-3.4%	904
平成15年1～3月	3,425	-1.3%	-2.8%	3,142	4,264	-3.1%	-0.6%	959	2,411	-7.6%	-7.6%	562	2,595	0.4%	-2.1%	557	3,640	0.0%	-5.1%	1,064
平成15年4～6月	3,318	-3.1%	-4.6%	3,256	4,060	-4.8%	-5.1%	961	2,448	1.5%	-4.1%	546	2,447	-5.7%	-3.5%	649	3,616	-0.7%	-3.2%	1,100
平成15年7～9月	3,333	0.5%	-3.7%	2,962	4,113	1.3%	-4.2%	864	2,461	0.5%	-2.0%	535	2,433	-0.6%	-6.7%	541	3,605	-0.3%	-2.9%	1,022
平成15年10～12月	3,302	-0.9%	-4.9%	2,906	4,018	-2.3%	-8.7%	836	2,370	-3.7%	-9.1%	529	2,469	1.5%	-4.5%	521	3,624	0.5%	-0.5%	1,020
平成16年1～3月	3,350	1.5%	-2.2%	3,211	4,260	6.0%	-0.1%	919	2,342	-1.2%	-2.9%	534	2,460	-0.4%	-5.2%	621	3,575	-1.4%	-1.8%	1,137
平成16年4～6月	3,431	2.4%	3.4%	3,123	4,364	2.4%	7.5%	927	2,526	7.8%	3.2%	544	2,402	-2.4%	-1.8%	537	3,593	0.5%	-0.6%	1,115
平成16年7～9月	3,323	-3.2%	-0.3%	2,774	4,257	-2.4%	3.5%	814	2,380	-5.7%	-3.3%	526	2,340	-2.6%	-3.8%	479	3,539	-1.5%	-1.8%	955
平成16年10～12月	3,462	4.2%	4.8%	2,818	4,354	2.3%	8.4%	829	2,493	4.7%	5.2%	504	2,289	-2.2%	-7.3%	461	3,745	5.8%	3.3%	1,024
平成17年1～3月	3,365	-2.8%	0.4%	2,932	4,149	-4.7%	-2.6%	842	2,452	-1.6%	4.7%	518	2,353	2.8%	-4.3%	517	3,684	-1.6%	3.0%	1,055
平成15年1月	3,445	1.4%	-2.0%	829	4,289	-1.5%	-0.9%	258	2,320	-8.4%	-12.7%	145	2,592	0.7%	-5.7%	145	3,692	3.9%	-3.4%	281
平成15年2月	3,356	-2.6%	-4.8%	1,108	4,103	-4.3%	-4.8%	329	2,396	3.3%	-8.8%	200	2,589	-0.1%	-1.0%	194	3,604	-2.4%	-6.5%	385
平成15年3月	3,474	3.5%	-1.6%	1,205	4,388	6.9%	3.3%	372	2,485	3.7%	-2.6%	217	2,602	0.5%	0.0%	218	3,637	0.9%	-5.1%	398
平成15年4月	3,311	-4.7%	-3.3%	1,142	4,084	-6.9%	-4.0%	336	2,566	3.3%	2.4%	186	2,390	-8.1%	-6.9%	237	3,566	-2.0%	-0.7%	383
平成15年5月	3,299	-0.4%	-8.2%	1,063	4,057	-0.7%	-8.2%	330	2,301	-10.3%	-12.6%	171	2,454	2.7%	-7.1%	216	3,595	0.8%	-7.4%	346
平成15年6月	3,346	1.4%	-2.2%	1,051	4,036	-0.5%	-3.1%	295	2,465	7.1%	-2.2%	189	2,508	2.2%	4.8%	196	3,688	2.6%	-1.3%	371
平成15年7月	3,374	0.8%	-3.4%	1,014	4,264	5.6%	0.2%	276	2,507	1.7%	2.2%	179	2,570	2.5%	-7.6%	188	3,538	-4.1%	-3.9%	371
平成15年8月	3,275	-2.9%	-3.4%	775	4,047	-5.1%	-2.5%	227	2,465	-1.7%	-4.9%	145	2,297	-10.6%	-7.6%	141	3,579	1.2%	-5.0%	262
平成15年9月	3,335	1.8%	-4.1%	1,173	4,038	-0.2%	-8.5%	361	2,418	-1.9%	-3.5%	211	2,401	4.5%	-5.4%	212	3,687	3.0%	-0.5%	389
平成15年10月	3,310	-0.7%	-7.3%	1,005	3,974	-1.6%	-12.6%	295	2,282	-5.6%	-15.5%	182	2,471	2.9%	-5.2%	171	3,688	0.0%	-1.0%	357
平成15年11月	3,358	1.5%	-2.1%	1,039	3,943	-0.8%	-8.0%	316	2,453	7.5%	-4.8%	187	2,566	3.8%	-0.2%	183	3,726	1.0%	2.4%	353
平成15年12月	3,224	-4.0%	-5.1%	862	4,181	6.0%	-4.0%	225	2,373	-3.3%	-6.3%	160	2,361	-8.0%	-8.3%	167	3,434	-7.8%	-3.4%	310
平成16年1月	3,410	5.8%	-1.0%	797	4,210	0.7%	-1.8%	237	2,486	4.8%	7.2%	130	2,510	6.3%	-3.2%	142	3,612	5.2%	-2.2%	288
平成16年2月	3,350	-1.8%	-0.2%	1,117	4,355	3.4%	6.1%	294	2,368	-4.7%	-1.2%	164	2,310	-8.0%	-10.8%	234	3,607	-0.1%	0.1%	425
平成16年3月	3,314	-1.1%	-4.6%	1,297	4,218	-3.1%	-3.9%	388	2,247	-5.1%	-9.6%	240	2,575	11.5%	-1.0%	245	3,517	-2.5%	-3.3%	424
平成16年4月	3,474	4.8%	4.9%	964	4,658	10.4%	14.1%	267	2,421	7.7%	-5.7%	158	2,354	-8.6%	-1.5%	169	3,580	1.8%	0.4%	370
平成16年5月	3,369	-3.0%	2.1%	1,050	4,178	-10.3%	3.0%	320	2,654	9.6%	15.3%	187	2,424	3.0%	-1.2%	176	3,481	-2.8%	-3.2%	367
平成16年6月	3,453	2.5%	3.2%	1,109	4,307	3.1%	6.7%	340	2,488	-6.3%	0.9%	199	2,424	0.0%	-3.3%	192	3,714	6.7%	0.7%	378
平成16年7月	3,357	-2.8%	-0.5%	973	4,313	0.1%	1.1%	287	2,441	-1.9%	-2.6%	188	2,337	-3.6%	-9.1%	165	3,557	-4.2%	0.5%	333
平成16年8月	3,357	0.0%	2.5%	798	4,305	-0.2%	6.4%	239	2,362	-3.2%	-4.2%	160	2,440	4.4%	6.2%	136	3,575	0.5%	-0.1%	263
平成16年9月	3,262	-2.8%	-2.2%	1,003	4,162	-3.3%	3.1%	288	2,333	-1.2%	-3.5%	178	2,267	-7.1%	-5.6%	178	3,495	-2.2%	-5.2%	359
平成16年10月	3,482	6.7%	5.2%	964	4,256	2.3%	7.1%	277	2,456	5.3%	7.6%	158	2,322	2.4%	-6.0%	160	3,844	10.0%	4.2%	369
平成16年11月	3,418	-1.8%	1.8%	1,050	4,467	5.0%	13.3%	305	2,477	0.9%	1.0%	199	2,222	-4.3%	-13.4%	176	3,628	-5.6%	-2.6%	370
平成16年12月	3,495	2.3%	8.4%	804	4,325	-3.2%	3.4%	247	2,554	3.1%	7.6%	147	2,341	5.4%	-0.8%	125	3,767	3.8%	9.7%	285
平成17年1月	3,466	-0.8%	1.6%	750	4,498	4.0%	6.8%	206	2,359	-7.6%	-5.1%	116	2,397	2.4%	-4.5%	140	3,694	-1.9%	2.3%	288
平成17年2月	3,341	-3.6%	-0.3%	1,055	4,017	-10.7%	-7.8%	301	2,476	5.0%	4.6%	200	2,387	-0.4%	3.3%	176	3,704	0.3%	2.7%	378
平成17年3月	3,320	-0.6%	0.2%	1,127	4,053	0.9%	-3.9%	335	2,482	0.2%	10.5%	202	2,293	-3.9%	-11.0%	201	3,656	-1.3%	4.0%	389

マンション(専有面積40～80㎡)㎡単価の動向

	京阪神				大阪				兵庫				京都			
	単価	前月比		前年比	件数	単価	前月比		前年比	件数	単価	前月比		前年比	件数	
		前月比	前年比				前月比	前年比				前月比	前年比			
平成13年1～3月	23.3	-2.9%	-8.6%	1,542	24.0	-2.4%	-7.7%	882	22.0	-3.5%	-9.5%	478	22.9	-6.1%	-12.6%	182
平成13年4～6月	23.1	-0.9%	-7.2%	1,589	23.9	-0.4%	-6.3%	893	21.5	-2.3%	-8.9%	498	23.2	1.3%	-6.8%	198
平成13年7～9月	22.9	-0.9%	-6.9%	1,342	23.7	-0.8%	-4.4%	777	21.5	0.0%	-9.3%	405	22.5	-3.0%	-13.1%	160
平成13年10～12月	22.3	-2.6%	-7.1%	1,555	22.7	-4.2%	-7.7%	921	21.5	0.0%	-5.7%	450	22.1	-1.8%	-9.4%	184
平成14年1～3月	22.2	-0.4%	-4.7%	1,458	22.7	0.0%	-5.4%	846	21.1	-1.9%	-4.1%	427	22.6	2.3%	-1.3%	185
平成14年4～6月	21.6	-2.7%	-6.5%	1,662	22.1	-2.6%	-7.5%	952	20.7	-1.9%	-3.7%	512	21.8	-3.5%	-6.0%	198
平成14年7～9月	22.0	1.9%	-3.9%	1,506	22.4	1.4%	-5.5%	855	21.1	1.9%	-1.9%	461	23.0	5.5%	2.2%	190
平成14年10～12月	21.0	-4.5%	-5.8%	1,670	21.2	-5.4%	-6.6%	944	20.0	-5.2%	-7.0%	525	22.6	-1.7%	2.3%	201
平成15年1～3月	21.0	0.0%	-5.4%	1,627	21.5	1.4%	-5.3%	862	20.1	0.5%	-4.7%	544	21.6	-4.4%	-4.4%	221
平成15年4～6月	20.8	-1.0%	-3.7%	1,826	21.1	-1.9%	-4.5%	990	19.8	-1.5%	-4.3%	600	22.8	5.6%	4.6%	236
平成15年7～9月	20.3	-2.4%	-7.7%	1,558	20.4	-3.3%	-8.9%	800	19.2	-3.0%	-9.0%	524	22.4	-1.8%	-2.6%	234
平成15年10～12月	20.8	2.5%	-1.0%	1,725	21.2	3.9%	0.0%	922	19.7	2.6%	-1.5%	555	21.7	-3.1%	-4.0%	248
平成16年1～3月	20.1	-3.4%	-4.3%	1,785	20.4	-3.8%	-5.1%	973	18.7	-5.1%	-7.0%	605	22.8	5.1%	5.6%	207
平成16年4～6月	20.3	1.0%	-2.4%	1,786	20.4	0.0%	-3.3%	944	19.2	2.7%	-3.0%	625	23.3	2.2%	2.2%	217
平成16年7～9月	20.3	0.0%	0.0%	1,698	20.4	0.0%	0.0%	884	19.6	2.1%	2.1%	598	21.4	-8.2%	-4.5%	216
平成16年10～12月	20.7	2.0%	-0.5%	1,759	20.4	0.0%	-3.8%	922	20.2	3.1%	2.5%	594	22.7	6.1%	4.6%	243
平成17年1～3月	20.8	0.5%	3.5%	1,614	21.0	2.9%	2.9%	793	19.8	-2.0%	5.9%	600	23.1	1.8%	1.3%	221
平成15年1月	21.2	0.5%	-0.5%	329	21.6	0.9%	0.9%	160	20.5	2.5%	0.5%	131	22.1	-4.7%	-3.5%	38
平成15年2月	21.2	0.0%	-4.9%	625	21.7	0.5%	-3.1%	356	20.1	-2.0%	-6.9%	176	21.7	-1.8%	-7.3%	93
平成15年3月	20.7	-2.4%	-8.4%	673	21.2	-2.3%	-9.8%	346	19.8	-1.5%	-6.2%	237	21.4	-1.4%	-0.9%	90
平成15年4月	21.6	4.3%	0.9%	649	22.2	4.7%	1.8%	362	19.8	0.0%	-5.3%	199	23.4	9.3%	11.4%	88
平成15年5月	20.1	-6.9%	-6.1%	563	20.2	-9.0%	-8.6%	304	19.1	-3.5%	-4.5%	192	22.6	-3.4%	4.1%	67
平成15年6月	20.7	3.0%	-6.3%	614	20.6	2.0%	-8.0%	324	20.3	6.3%	-4.7%	209	22.4	-0.9%	-1.3%	81
平成15年7月	20.6	-0.5%	-9.3%	583	20.5	-0.5%	-11.6%	313	19.6	-3.4%	-10.1%	180	22.9	2.2%	-0.9%	90
平成15年8月	20.4	-1.0%	-8.9%	449	20.8	1.5%	-8.4%	217	19.5	-0.5%	-8.0%	166	21.1	-7.9%	-10.6%	66
平成15年9月	19.9	-2.5%	-5.7%	526	20.1	-3.4%	-5.6%	270	18.4	-5.6%	-9.8%	178	22.8	8.1%	2.7%	78
平成15年10月	21.1	6.0%	0.5%	604	21.5	7.0%	0.5%	337	20.1	9.2%	3.1%	191	21.5	-5.7%	-4.9%	76
平成15年11月	20.2	-4.3%	-3.3%	556	20.5	-4.7%	-1.9%	287	19.0	-5.5%	-7.3%	185	21.8	1.4%	-1.4%	84
平成15年12月	21.1	4.5%	0.0%	565	21.5	4.9%	0.5%	298	20.1	5.8%	0.5%	179	21.9	0.5%	-5.6%	88
平成16年1月	20.3	-3.8%	-4.2%	362	21.2	-1.4%	-1.9%	186	18.1	-10.0%	-11.7%	123	22.2	1.4%	0.5%	53
平成16年2月	20.1	-1.0%	-5.2%	702	19.8	-6.6%	-8.8%	393	19.5	7.7%	-3.0%	240	24.0	8.1%	10.6%	69
平成16年3月	20.0	-0.5%	-3.4%	721	20.7	4.5%	-2.4%	394	18.1	-7.2%	-8.6%	242	22.1	-7.9%	3.3%	85
平成16年4月	20.3	1.5%	-6.0%	710	20.4	-1.4%	-8.1%	361	19.0	5.0%	-4.0%	247	23.3	5.4%	-0.4%	102
平成16年5月	20.0	-1.5%	-0.5%	499	20.2	-1.0%	0.0%	260	18.7	-1.6%	-2.1%	188	23.7	1.7%	4.9%	51
平成16年6月	20.7	3.5%	0.0%	577	20.7	2.5%	0.5%	323	20.0	7.0%	-1.5%	190	22.9	-3.4%	2.2%	64
平成16年7月	20.4	-1.4%	-1.0%	615	20.6	-0.5%	0.5%	324	19.8	-1.0%	1.0%	216	20.9	-8.7%	-8.7%	75
平成16年8月	20.7	1.5%	1.5%	445	20.4	-1.0%	-1.9%	230	20.5	3.5%	5.1%	162	22.3	6.7%	5.7%	53
平成16年9月	19.8	-4.3%	-0.5%	638	20.1	-1.5%	0.0%	330	18.7	-8.8%	1.6%	220	21.2	-4.9%	-7.0%	88
平成16年10月	21.1	6.6%	0.0%	547	20.4	1.5%	-5.1%	286	21.4	14.4%	6.5%	188	22.8	7.5%	6.0%	73
平成16年11月	20.4	-3.3%	1.0%	607	19.8	-2.9%	-3.4%	309	20.2	-5.6%	6.3%	204	22.8	0.0%	4.6%	94
平成16年12月	20.5	0.5%	-2.8%	605	21.0	6.1%	-2.3%	327	19.0	-5.9%	-5.5%	202	22.4	-1.8%	2.3%	76
平成17年1月	20.6	0.5%	1.5%	313	21.3	1.4%	0.5%	145	19.3	1.6%	6.6%	122	22.1	-1.3%	-0.5%	46
平成17年2月	21.4	3.9%	6.5%	646	21.8	2.3%	10.1%	325	20.0	3.6%	2.6%	241	24.3	10.0%	1.3%	80
平成17年3月	20.4	-4.7%	2.0%	655	20.1	-7.8%	-2.9%	323	19.9	-0.5%	9.9%	237	22.6	-7.0%	2.3%	95

マンション平均価格の動向

	京阪神				大阪				兵庫				京都			
	平均価格			件数	平均価格			件数	平均価格			件数	平均価格			件数
	前月比	前年比			前月比	前年比			前月比	前年比			前月比	前年比		
平成13年1～3月	1,673	-1.8%	-7.4%	2,162	1,700	-2.2%	-6.1%	1,210	1,685	-1.5%	-10.0%	711	1,499	-1.1%	-3.7%	241
平成13年4～6月	1,663	-0.6%	-6.3%	2,134	1,697	-0.2%	-6.4%	1,171	1,664	-1.2%	-6.0%	712	1,499	0.0%	-6.8%	251
平成13年7～9月	1,646	-1.0%	-8.1%	1,881	1,666	-1.8%	-5.4%	1,051	1,652	-0.7%	-12.2%	610	1,532	2.2%	-7.8%	220
平成13年10～12月	1,596	-3.0%	-6.3%	1,977	1,587	-4.7%	-8.7%	1,106	1,638	-0.8%	-4.3%	637	1,529	-0.2%	0.9%	234
平成14年1～3月	1,598	0.1%	-4.5%	2,155	1,598	0.7%	-6.0%	1,210	1,640	0.1%	-2.7%	711	1,468	-4.0%	-2.1%	234
平成14年4～6月	1,545	-3.3%	-7.1%	2,122	1,573	-1.6%	-7.3%	1,175	1,557	-5.1%	-6.4%	708	1,378	-6.1%	-8.1%	239
平成14年7～9月	1,541	-0.3%	-6.4%	2,033	1,558	-1.0%	-6.5%	1,084	1,550	-0.4%	-6.2%	717	1,434	4.1%	-6.4%	232
平成14年10～12月	1,511	-1.9%	-5.3%	2,160	1,535	-1.5%	-3.3%	1,170	1,504	-3.0%	-8.2%	744	1,419	-1.0%	-7.2%	246
平成15年1～3月	1,511	0.0%	-5.5%	2,357	1,534	-0.1%	-4.0%	1,220	1,509	0.3%	-8.0%	837	1,424	0.4%	-3.0%	300
平成15年4～6月	1,482	-1.9%	-4.1%	2,369	1,466	-4.4%	-6.8%	1,225	1,501	-0.5%	-3.6%	853	1,492	4.8%	8.3%	291
平成15年7～9月	1,478	-0.3%	-4.1%	2,084	1,432	-2.3%	-8.1%	1,067	1,522	1.4%	-1.8%	725	1,534	2.8%	6.9%	292
平成15年10～12月	1,473	-0.3%	-2.5%	2,186	1,498	4.5%	-2.4%	1,167	1,465	-3.7%	-2.6%	736	1,394	-9.1%	-1.8%	283
平成16年1～3月	1,467	-0.4%	-2.9%	2,612	1,479	-1.2%	-3.6%	1,350	1,453	-0.8%	-3.7%	954	1,453	4.3%	2.1%	308
平成16年4～6月	1,481	1.0%	0.0%	2,344	1,465	-1.0%	-0.1%	1,162	1,481	1.9%	-1.3%	911	1,551	6.7%	4.0%	271
平成16年7～9月	1,458	-1.5%	-1.3%	2,260	1,445	-1.4%	0.9%	1,173	1,499	1.3%	-1.5%	804	1,399	-9.8%	-8.8%	283
平成16年10～12月	1,453	-0.4%	-1.4%	2,261	1,428	-1.1%	-4.6%	1,159	1,474	-1.7%	0.6%	813	1,493	6.7%	7.1%	289
平成17年1～3月	1,503	3.4%	2.5%	2,351	1,480	3.6%	0.1%	1,149	1,518	3.0%	4.5%	891	1,541	3.2%	6.0%	311
平成15年1月	1,547	0.9%	-1.0%	530	1,569	0.9%	1.8%	279	1,581	4.6%	-2.8%	186	1,353	-9.3%	-11.2%	65
平成15年2月	1,553	0.4%	-3.6%	835	1,586	1.1%	-4.5%	454	1,535	-2.9%	-5.1%	268	1,465	8.3%	7.6%	113
平成15年3月	1,456	-6.2%	-9.2%	992	1,465	-7.6%	-6.9%	487	1,456	-5.1%	-12.3%	383	1,424	-2.8%	-8.4%	122
平成15年4月	1,514	4.0%	-1.1%	819	1,521	3.8%	-1.4%	441	1,492	2.5%	-4.7%	283	1,550	8.8%	13.7%	95
平成15年5月	1,455	-3.9%	-4.3%	742	1,401	-7.9%	-9.5%	368	1,537	3.0%	1.3%	287	1,415	-8.7%	0.9%	87
平成15年6月	1,473	1.2%	-7.2%	808	1,466	4.6%	-10.2%	416	1,473	-4.2%	-7.4%	283	1,503	6.2%	9.7%	109
平成15年7月	1,433	-2.7%	-8.9%	769	1,401	-4.4%	-13.0%	402	1,460	-0.9%	-4.4%	264	1,491	-0.8%	-3.4%	103
平成15年8月	1,477	3.1%	-4.8%	553	1,456	3.9%	-6.3%	276	1,491	2.1%	-7.6%	195	1,512	1.4%	10.3%	82
平成15年9月	1,523	3.1%	1.3%	762	1,448	-0.5%	-4.2%	389	1,605	7.6%	5.2%	266	1,591	5.2%	14.9%	107
平成15年10月	1,469	-3.5%	-3.7%	743	1,511	4.4%	-4.9%	389	1,449	-9.7%	-1.3%	266	1,344	-15.5%	-3.7%	88
平成15年11月	1,444	-1.7%	-2.4%	730	1,483	-1.9%	0.7%	378	1,412	-2.6%	-7.3%	252	1,375	2.3%	0.0%	100
平成15年12月	1,507	4.4%	-1.7%	713	1,498	1.0%	-3.7%	400	1,545	9.4%	2.2%	218	1,460	6.2%	-2.1%	95
平成16年1月	1,462	-3.0%	-5.5%	567	1,485	-0.9%	-5.4%	287	1,437	-7.0%	-9.1%	205	1,442	-1.2%	6.6%	75
平成16年2月	1,463	0.1%	-5.8%	972	1,479	-0.4%	-6.7%	526	1,428	-0.6%	-7.0%	352	1,506	4.4%	2.8%	94
平成16年3月	1,472	0.6%	1.1%	1,073	1,476	-0.2%	0.8%	537	1,483	3.9%	1.9%	397	1,424	-5.4%	0.0%	139
平成16年4月	1,486	1.0%	-1.8%	827	1,494	1.2%	-1.8%	407	1,449	-2.3%	-2.9%	312	1,563	9.8%	0.8%	108
平成16年5月	1,478	-0.5%	1.6%	711	1,430	-4.3%	2.1%	352	1,486	2.6%	-3.3%	289	1,684	7.7%	19.0%	70
平成16年6月	1,479	0.1%	0.4%	806	1,466	2.5%	0.0%	403	1,508	1.5%	2.4%	310	1,438	-14.6%	-4.3%	93
平成16年7月	1,474	-0.3%	2.9%	789	1,494	1.9%	6.6%	403	1,505	-0.2%	3.1%	294	1,285	-10.6%	-13.8%	92
平成16年8月	1,435	-2.6%	-2.8%	656	1,396	-6.6%	-4.1%	340	1,481	-1.6%	-0.7%	223	1,470	14.4%	-2.8%	93
平成16年9月	1,462	1.9%	-4.0%	815	1,437	2.9%	-0.8%	430	1,508	1.8%	-6.0%	287	1,438	-2.2%	-9.6%	98
平成16年10月	1,475	0.9%	0.4%	759	1,407	-2.1%	-6.9%	367	1,562	3.6%	7.8%	281	1,480	2.9%	10.1%	111
平成16年11月	1,461	-0.9%	1.2%	822	1,428	1.5%	-3.7%	428	1,463	-6.3%	3.6%	294	1,596	7.8%	16.1%	100
平成16年12月	1,418	-2.9%	-5.9%	680	1,450	1.5%	-3.2%	364	1,382	-5.5%	-10.6%	238	1,378	-13.7%	-5.6%	78
平成17年1月	1,447	2.0%	-1.0%	570	1,444	-0.4%	-2.8%	273	1,476	6.8%	2.7%	215	1,382	0.3%	-4.2%	82
平成17年2月	1,526	5.5%	4.3%	862	1,496	3.6%	1.1%	442	1,502	1.8%	5.2%	312	1,719	24.4%	14.1%	108
平成17年3月	1,515	-0.7%	2.9%	919	1,487	-0.6%	0.7%	434	1,557	3.7%	5.0%	364	1,490	-13.3%	4.6%	121

戸建住宅の平均価格の動向

	京阪神				大阪				兵庫				京都			
	平均価格	前年比		件数	平均価格	前年比		件数	平均価格	前年比		件数	平均価格	前年比		件数
		前月比	前年比			前月比	前年比			前月比	前年比			前月比	前年比	
平成13年1～3月	2,631	-1.0%	-6.0%	1,504	2,375	-3.5%	-13.1%	754	3,049	-3.8%	-1.5%	454	2,638	10.7%	5.4%	296
平成13年4～6月	2,512	-4.5%	-8.1%	1,587	2,468	3.9%	-3.1%	830	2,736	-10.3%	-12.6%	439	2,317	-12.2%	-11.3%	318
平成13年7～9月	2,528	0.6%	-4.5%	1,364	2,452	-0.6%	-3.2%	680	2,728	-0.3%	-9.7%	378	2,449	5.7%	-0.4%	306
平成13年10～12月	2,482	-1.8%	-6.6%	1,545	2,411	-1.7%	-2.1%	783	2,721	-0.3%	-14.1%	462	2,300	-6.1%	-3.4%	300
平成14年1～3月	2,381	-4.1%	-9.5%	1,657	2,291	-5.0%	-3.5%	813	2,535	-6.8%	-16.9%	503	2,367	2.9%	-10.3%	341
平成14年4～6月	2,282	-4.2%	-9.2%	1,506	2,192	-4.3%	-11.2%	778	2,443	-3.6%	-10.7%	434	2,285	-3.5%	-1.4%	294
平成14年7～9月	2,266	-0.7%	-10.4%	1,560	2,264	3.3%	-7.7%	808	2,457	0.6%	-9.9%	456	1,978	-13.4%	-19.2%	296
平成14年10～12月	2,297	1.4%	-7.5%	1,661	2,176	-3.9%	-9.7%	826	2,607	6.1%	-4.2%	529	2,089	5.6%	-9.2%	306
平成15年1～3月	2,257	-1.8%	-5.2%	1,666	2,209	1.5%	-3.6%	844	2,391	-8.3%	-5.7%	460	2,197	5.2%	-7.2%	362
平成15年4～6月	2,268	0.5%	-0.6%	1,771	2,116	-4.2%	-3.5%	888	2,572	7.6%	5.3%	520	2,204	0.3%	-3.6%	363
平成15年7～9月	2,129	-6.1%	-6.1%	1,607	2,001	-5.4%	-11.6%	800	2,332	-9.3%	-5.1%	501	2,130	-3.3%	7.7%	306
平成15年10～12月	2,196	3.1%	-4.4%	1,755	2,124	6.1%	-2.4%	910	2,406	3.2%	-7.7%	482	2,097	-1.6%	0.4%	363
平成16年1～3月	2,214	0.9%	-1.9%	1,672	2,113	-0.5%	-4.4%	828	2,404	-0.1%	0.5%	491	2,188	4.4%	-0.4%	353
平成16年4～6月	2,211	-0.2%	-2.5%	1,812	2,064	-2.3%	-2.4%	951	2,538	5.6%	-1.3%	513	2,128	-2.8%	-3.4%	348
平成16年7～9月	2,123	-3.9%	-0.3%	1,571	2,066	0.1%	3.2%	806	2,284	-10.0%	-2.1%	466	2,027	-4.7%	-4.8%	299
平成16年10～12月	2,207	3.9%	0.5%	1,665	2,143	3.7%	0.9%	783	2,370	3.8%	-1.5%	546	2,091	3.1%	-0.3%	336
平成17年1～3月	2,149	-2.6%	-3.0%	1,592	2,070	-3.4%	-2.0%	778	2,400	1.3%	-0.1%	500	1,942	-7.1%	-11.3%	314
平成15年1月	2,224	0.5%	-8.9%	399	2,187	7.3%	-7.0%	228	2,379	-10.6%	-11.6%	85	2,171	20.3%	-5.2%	86
平成15年2月	2,232	0.4%	-6.7%	598	2,177	-0.5%	-8.9%	293	2,382	0.1%	-2.4%	173	2,156	-0.7%	-6.8%	132
平成15年3月	2,298	3.0%	-1.7%	669	2,254	3.5%	3.2%	323	2,404	0.9%	-4.9%	202	2,249	4.3%	-8.1%	144
平成15年4月	2,174	-5.4%	-2.8%	590	1,975	-12.4%	-10.2%	278	2,562	6.6%	12.0%	181	2,061	-8.4%	-8.8%	131
平成15年5月	2,279	4.8%	-2.3%	565	2,147	8.7%	-2.2%	292	2,453	-4.3%	-3.4%	159	2,376	15.3%	0.5%	114
平成15年6月	2,347	3.0%	2.7%	616	2,210	2.9%	1.4%	318	2,687	9.5%	5.9%	180	2,195	-7.6%	-2.0%	118
平成15年7月	2,231	-4.9%	-4.1%	581	2,053	-7.1%	-8.9%	271	2,467	-8.2%	-3.3%	201	2,238	2.0%	3.0%	109
平成15年8月	2,109	-5.5%	-5.3%	453	2,011	-2.0%	-13.0%	242	2,292	-7.1%	-4.6%	118	2,132	-4.7%	20.2%	93
平成15年9月	2,041	-3.2%	-8.6%	573	1,944	-3.3%	-13.3%	287	2,210	-3.6%	-7.8%	182	2,014	-5.5%	3.0%	104
平成15年10月	2,193	7.4%	-8.0%	643	2,121	9.1%	-4.4%	322	2,473	11.9%	-7.9%	176	2,015	0.0%	-14.3%	145
平成15年11月	2,231	1.7%	-2.1%	593	2,094	-1.3%	-6.4%	308	2,441	-1.3%	-1.8%	178	2,278	13.1%	12.5%	107
平成15年12月	2,158	-3.3%	-2.4%	519	2,161	3.2%	6.0%	280	2,265	-7.2%	-14.9%	128	2,028	-11.0%	12.4%	111
平成16年1月	2,240	3.8%	0.7%	406	2,161	0.0%	-1.2%	188	2,563	13.2%	7.7%	135	1,889	-6.9%	-13.0%	83
平成16年2月	2,255	0.7%	1.0%	546	2,143	-0.8%	-1.6%	266	2,351	-8.3%	-1.3%	165	2,378	25.9%	10.3%	115
平成16年3月	2,169	-3.8%	-5.6%	720	2,067	-3.5%	-8.3%	374	2,336	-0.6%	-2.8%	191	2,208	-7.1%	-1.8%	155
平成16年4月	2,224	2.5%	2.3%	623	2,012	-2.7%	1.9%	335	2,756	18.0%	7.6%	160	2,113	-4.3%	2.5%	128
平成16年5月	2,203	-0.9%	-3.3%	592	2,123	5.5%	-1.1%	315	2,515	-8.7%	2.5%	171	1,936	-8.4%	-18.5%	106
平成16年6月	2,204	0.0%	-6.1%	597	2,060	-3.0%	-6.8%	301	2,369	-5.8%	-11.8%	182	2,322	19.9%	5.8%	114
平成16年7月	2,114	-4.1%	-5.2%	572	2,072	0.6%	0.9%	289	2,334	-1.5%	-5.4%	165	1,909	-17.8%	-14.7%	118
平成16年8月	2,105	-0.4%	-0.2%	487	2,020	-2.5%	0.4%	254	2,190	-6.2%	-4.5%	149	2,212	15.9%	3.8%	84
平成16年9月	2,151	2.2%	5.4%	512	2,104	4.2%	8.2%	263	2,321	6.0%	5.0%	152	2,011	-9.1%	-0.1%	97
平成16年10月	2,240	4.1%	2.1%	603	2,107	0.1%	-0.7%	291	2,437	5.0%	-1.5%	195	2,241	11.4%	11.2%	117
平成16年11月	2,171	-3.1%	-2.7%	562	2,072	-1.7%	-1.1%	263	2,405	-1.3%	-1.5%	181	2,035	-9.2%	-10.7%	118
平成16年12月	2,207	1.7%	2.3%	500	2,270	9.6%	5.0%	229	2,256	-6.2%	-0.4%	170	1,981	-2.7%	-2.3%	101
平成17年1月	2,064	-6.5%	-7.9%	415	1,990	-12.3%	-7.9%	204	2,326	3.1%	-9.2%	136	1,788	-9.7%	-5.3%	75
平成17年2月	2,173	5.3%	-3.6%	553	2,122	6.6%	-1.0%	271	2,425	4.3%	3.1%	169	1,916	7.2%	-19.4%	113
平成17年3月	2,184	0.5%	0.7%	624	2,077	-2.1%	0.5%	303	2,431	0.2%	4.1%	195	2,057	7.4%	-6.8%	126