

指定流通機構の物件動向(平成16年9月)

この調査は、(財)東日本不動産流通機構及び(社)近畿圏不動産流通機構に成約報告のあった取引事例を集計したものである。

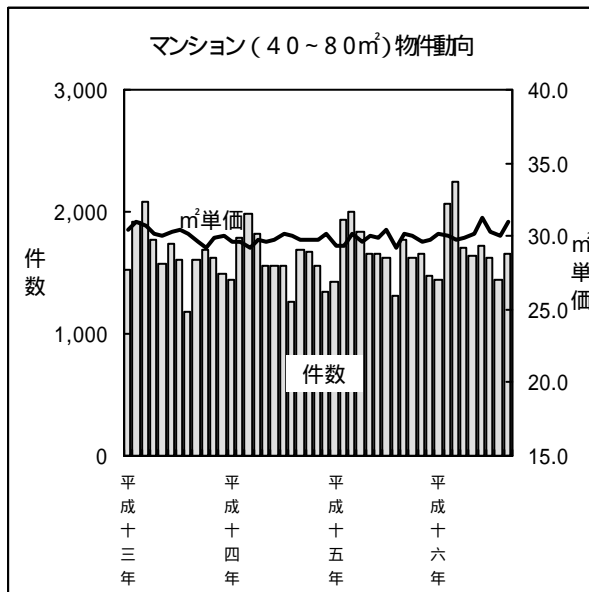
1. 首都圏の状況

平成16年9月の首都圏マンション成約平均 m^2 単価(専有面積40~80 m^2)は31.0万円と前月比で3ヶ月ぶりにプラスに転じた。成約平均価格も2,081万円と前月比で3ヶ月ぶりにプラスに転じ、再び2千万円台に戻した。

戸建住宅の成約平均価格は、3,262万円と前月の同価格から、前年比で再びマイナスに転じた。

(1) マンション(専有面積40~80 m^2) m^2 単価の動向

- ・首都圏平均 31.0万円
- (前月比 + 3.3%)
- (前年同月比 + 3.0%)

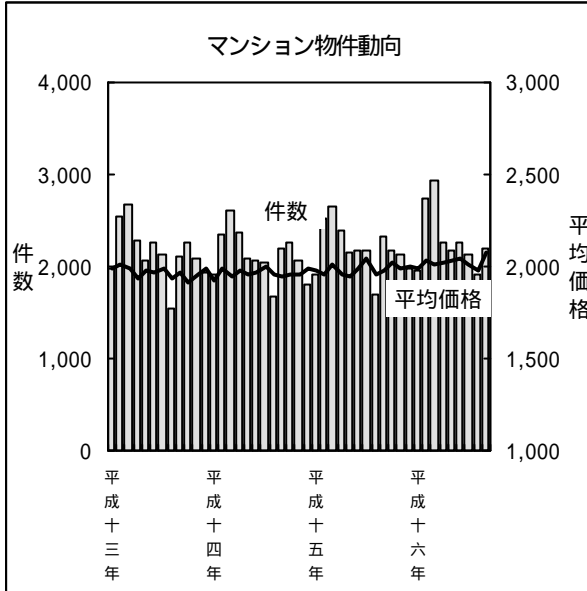


マンション(専有面積40~80 m^2) m^2 単価の動向

	首都圏			件数
	単価	前月比	前年比	
平成13年1~3月	30.7	-1.3%	-3.8%	5,511
平成13年4~6月	30.1	-2.0%	-5.3%	5,084
平成13年7~9月	30.0	-0.3%	-4.5%	4,393
平成13年10~12月	29.7	-1.0%	-4.5%	4,797
平成14年1~3月	29.4	-1.0%	-4.2%	5,211
平成14年4~6月	29.7	1.0%	-1.3%	4,942
平成14年7~9月	30.0	1.0%	0.0%	4,506
平成14年10~12月	29.9	-0.3%	0.7%	4,575
平成15年1~3月	29.7	-0.7%	1.0%	5,358
平成15年4~6月	29.8	0.3%	0.3%	5,154
平成15年7~9月	30.0	0.7%	0.0%	4,700
平成15年10~12月	29.8	-0.7%	-0.3%	4,750
平成16年1~3月	29.9	0.3%	0.7%	5,753
平成16年4~6月	30.4	1.7%	2.0%	5,054
平成16年7~9月	30.5	0.3%	1.7%	4,712
平成15年9月	30.1	3.1%	1.3%	1,768
平成15年10月	30.0	-0.3%	0.7%	1,621
平成15年11月	29.6	-1.3%	-0.3%	1,659
平成15年12月	29.7	0.3%	-1.3%	1,470
平成16年1月	30.1	1.3%	2.4%	1,447
平成16年2月	30.0	-0.3%	2.0%	2,066
平成16年3月	29.8	-0.7%	-1.3%	2,240
平成16年4月	29.9	0.3%	1.0%	1,699
平成16年5月	30.1	0.7%	0.3%	1,634
平成16年6月	31.2	3.7%	4.3%	1,721
平成16年7月	30.3	-2.9%	-0.7%	1,622
平成16年8月	30.0	-1.0%	2.7%	1,441
平成16年9月	31.0	3.3%	3.0%	1,649

(2) マンション平均価格の動向

- ・首都圏平均 2,081万円
(前月比 + 5.3%)
(前年同月比 + 5.2%)
- * 成約件数 2,204件
(前月比 + 14.8%)
(前年同月比 - 5.1%)

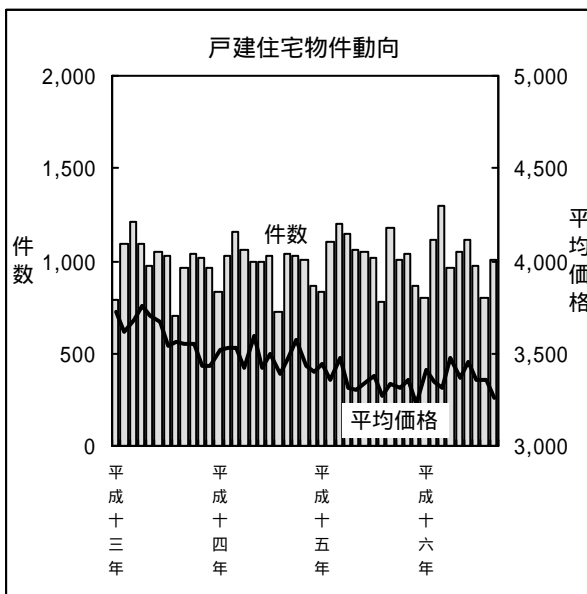


マンション平均価格の動向

	首都圏			件数
	平均価格	前月比 前年比		
		前月比	前年比	
平成13年1~3月	1,996	-1.8%	-3.8%	7,178
平成13年4~6月	1,959	-1.9%	-5.2%	6,611
平成13年7~9月	1,966	0.4%	-3.3%	5,788
平成13年10~12月	1,952	-0.7%	-4.0%	6,283
平成14年1~3月	1,955	0.2%	-2.1%	6,857
平成14年4~6月	1,970	0.8%	0.6%	6,511
平成14年7~9月	1,968	-0.1%	0.1%	5,906
平成14年10~12月	1,964	-0.2%	0.6%	6,116
平成15年1~3月	1,983	1.0%	1.4%	7,097
平成15年4~6月	1,965	-0.9%	-0.3%	6,700
平成15年7~9月	1,993	1.4%	1.3%	6,202
平成15年10~12月	2,003	0.5%	2.0%	6,285
平成16年1~3月	2,012	0.4%	1.5%	7,648
平成16年4~6月	2,031	0.9%	3.4%	6,703
平成16年7~9月	2,026	-0.3%	1.6%	6,264
平成15年9月	1,978	1.3%	1.6%	2,322
平成15年10月	2,019	2.1%	3.4%	2,167
平成15年11月	1,993	-1.3%	1.9%	2,134
平成15年12月	1,995	0.1%	0.4%	1,984
平成16年1月	1,990	-0.3%	0.5%	1,954
平成16年2月	2,034	2.2%	3.7%	2,749
平成16年3月	2,006	-1.4%	0.0%	2,945
平成16年4月	2,020	0.7%	3.2%	2,256
平成16年5月	2,030	0.5%	4.3%	2,181
平成16年6月	2,043	0.6%	2.5%	2,266
平成16年7月	2,013	-1.5%	-1.4%	2,140
平成16年8月	1,976	-1.8%	1.2%	1,920
平成16年9月	2,081	5.3%	5.2%	2,204

(3) 戸建住宅平均価格の動向

- ・首都圏平均 3,262万円
(前月比 - 2.8%)
(前年同月比 - 2.2%)
- * 成約件数 1,003件
(前月比 + 25.7%)
(前年同月比 - 14.5%)



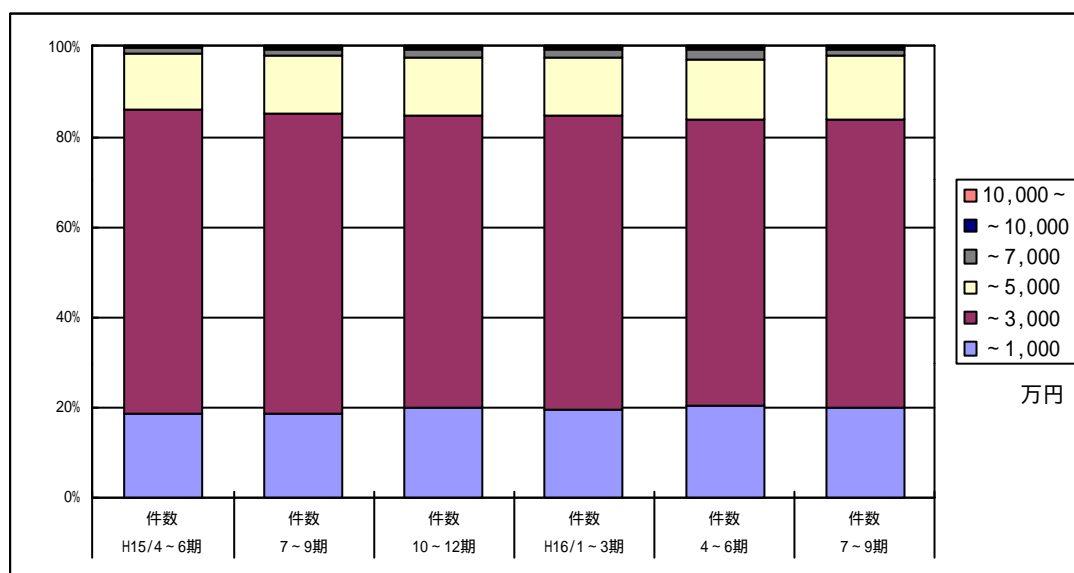
戸建住宅の平均価格の動向

	首都圏			件数
	平均価格	前月比 前年比		
		前月比	前年比	
平成13年1~3月	3,671	-1.2%	-5.7%	3,087
平成13年4~6月	3,715	1.2%	-3.6%	3,122
平成13年7~9月	3,550	-4.4%	-7.3%	2,694
平成13年10~12月	3,474	-2.1%	-6.5%	3,019
平成14年1~3月	3,524	1.4%	-4.0%	3,013
平成14年4~6月	3,478	-1.3%	-6.4%	3,055
平成14年7~9月	3,461	-0.5%	-2.5%	2,795
平成14年10~12月	3,471	0.3%	-0.1%	2,897
平成15年1~3月	3,425	-1.3%	-2.8%	3,142
平成15年4~6月	3,318	-3.1%	-4.6%	3,256
平成15年7~9月	3,333	0.5%	-3.7%	2,962
平成15年10~12月	3,302	-0.9%	-4.9%	2,906
平成16年1~3月	3,350	1.5%	-2.2%	3,211
平成16年4~6月	3,431	2.4%	3.4%	3,123
平成16年7~9月	3,323	-3.2%	-0.3%	2,774
平成15年9月	3,335	1.8%	-4.1%	1,173
平成15年10月	3,310	-0.7%	-7.3%	1,005
平成15年11月	3,358	1.5%	-2.1%	1,039
平成15年12月	3,224	-4.0%	-5.1%	862
平成16年1月	3,410	5.8%	-1.0%	797
平成16年2月	3,350	-1.8%	-0.2%	1,117
平成16年3月	3,314	-1.1%	-4.6%	1,297
平成16年4月	3,474	4.8%	4.9%	964
平成16年5月	3,369	-3.0%	2.1%	1,050
平成16年6月	3,453	2.5%	3.2%	1,109
平成16年7月	3,357	-2.8%	-0.5%	973
平成16年8月	3,357	0.0%	2.5%	798
平成16年9月	3,262	-2.8%	-2.2%	1,003

(4) マンション成約件数 価格帯別構成比 / 四半期別

【首都圏】

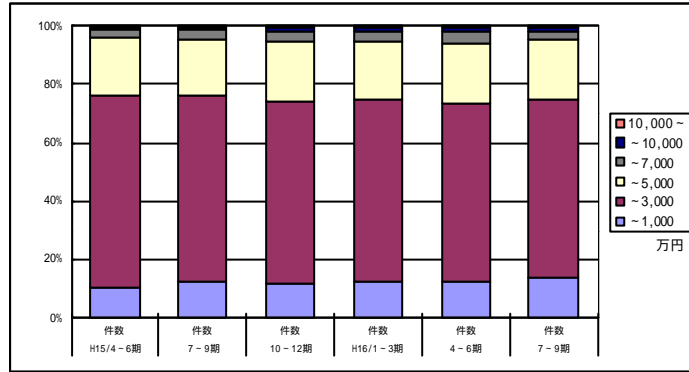
	万円	H15/4～6期		7～9期		10～12期		H16/1～3期		4～6期		7～9期	
		件数	構成比	件数	構成比	件数	構成比	件数	構成比	件数	構成比	件数	構成比
成 約	～1,000	1,249	18.6%	1,158	18.7%	1,264	20.1%	1,494	19.5%	1,355	20.2%	1,252	20.0%
	～3,000	4,511	67.3%	4,131	66.6%	4,055	64.5%	4,970	65.0%	4,259	63.5%	3,983	63.6%
	～5,000	822	12.3%	789	12.7%	823	13.1%	985	12.9%	904	13.5%	892	14.2%
	～7,000	88	1.3%	94	1.5%	96	1.5%	146	1.9%	137	2.0%	90	1.4%
	～10,000	23	0.3%	21	0.3%	34	0.5%	37	0.5%	30	0.5%	31	0.5%
	10,000～	7	0.1%	9	0.1%	13	0.2%	16	0.2%	18	0.3%	16	0.3%
合計		6,700	100.0%	6,202	100.0%	6,285	100.0%	7,648	100.0%	6,703	100.0%	6,264	100.0%



都県別 マンション成約価格帯別構成比 / 四半期 /

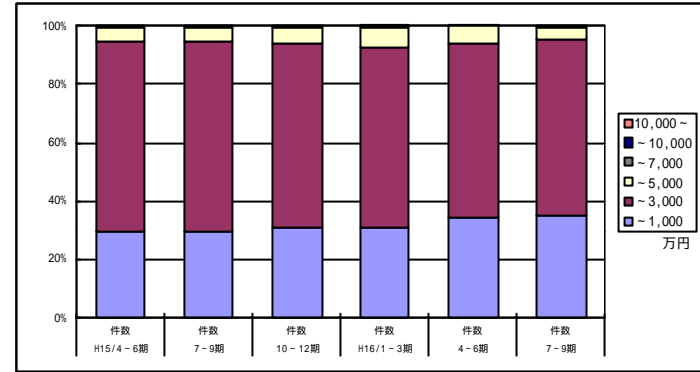
【東京】

	万円	H15/4～6期		7～9期		10～12期		H16/1～3期		4～6期		7～9期	
		件数	構成比	件数	構成比	件数	構成比	件数	構成比	件数	構成比	件数	構成比
成約	～1,000	284	10.5%	294	12.1%	299	11.9%	385	12.2%	366	12.6%	359	13.4%
	～3,000	1,779	65.9%	1,551	63.9%	1,571	62.4%	1,987	62.8%	1,765	61.1%	1,645	61.2%
	～5,000	530	19.6%	478	19.7%	516	20.5%	616	19.5%	592	20.4%	561	20.9%
	～7,000	76	2.8%	77	3.2%	86	3.4%	124	3.9%	125	4.3%	78	2.9%
	～10,000	22	0.8%	20	0.8%	32	1.3%	35	1.1%	30	1.0%	29	1.1%
	10,000～	7	0.3%	9	0.4%	12	0.5%	16	0.5%	18	0.6%	16	0.5%
	合計	2,698	100.0%	2,429	100.0%	2,516	100.0%	3,163	100.0%	2,896	100.0%	2,688	100.0%



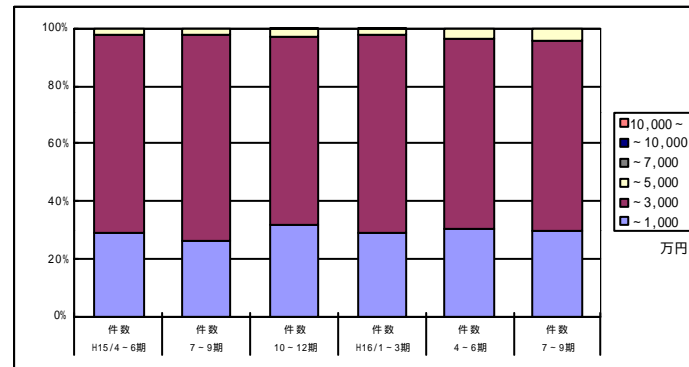
【千葉】

	万円	H15/4～6期		7～9期		10～12期		H16/1～3期		4～6期		7～9期	
		件数	構成比	件数	構成比	件数	構成比	件数	構成比	件数	構成比	件数	構成比
成約	～1,000	313	29.4%	285	29.4%	311	31.1%	380	30.9%	329	34.0%	309	34.8%
	～3,000	695	65.4%	635	65.4%	631	63.1%	759	61.8%	583	60.2%	541	60.9%
	～5,000	52	4.9%	47	4.8%	56	5.6%	87	7.1%	55	5.7%	37	4.2%
	～7,000	3	0.3%	4	0.4%	2	0.2%	2	0.2%	1	0.1%	2	0.1%
	～10,000	0	0.0%	0	0.0%	0	0.0%	1	0.1%	0	0.0%	0	0.0%
	10,000～	0	0.0%	0	0.0%	0	0.0%	0	0.0%	0	0.0%	0	0.0%
	合計	1,063	100.0%	971	100.0%	1,000	100.0%	1,229	100.0%	968	100.0%	889	100.0%



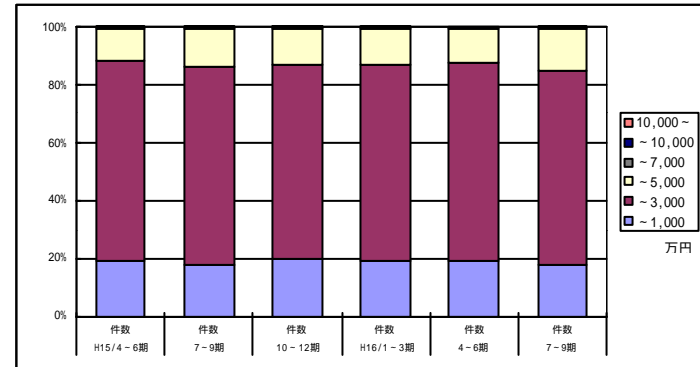
【埼玉】

	万円	H15/4～6期		7～9期		10～12期		H16/1～3期		4～6期		7～9期	
		件数	構成比	件数	構成比	件数	構成比	件数	構成比	件数	構成比	件数	構成比
成約	～1,000	283	28.8%	249	26.4%	294	31.5%	324	28.8%	307	30.6%	274	29.4%
	～3,000	676	68.8%	672	71.2%	615	65.8%	773	68.7%	659	65.7%	618	66.4%
	～5,000	24	2.4%	23	2.4%	24	2.6%	27	2.4%	37	3.7%	39	4.2%
	～7,000	0	0.0%	0	0.0%	1	0.1%	2	0.2%	0	0.0%	0	0.0%
	～10,000	0	0.0%	0	0.0%	0	0.0%	0	0.0%	0	0.0%	0	0.0%
	10,000～	0	0.0%	0	0.0%	0	0.0%	0	0.0%	0	0.0%	0	0.0%
	合計	983	100.0%	944	100.0%	934	100.0%	1,126	100.0%	1,003	100.0%	931	100.0%



【神奈川】

	万円	H15/4～6期		7～9期		10～12期		H16/1～3期		4～6期		7～9期	
		件数	構成比	件数	構成比	件数	構成比	件数	構成比	件数	構成比	件数	構成比
成約	～1,000	369	18.9%	330	17.8%	360	19.6%	405	19.0%	353	19.2%	310	17.7%
	～3,000	1,361	69.6%	1,273	68.5%	1,238	67.5%	1,451	68.1%	1,252	68.2%	1,179	67.1%
	～5,000	216	11.0%	241	13.0%	227	12.4%	255	12.0%	220	12.0%	255	14.5%
	～7,000	9	0.5%	13	0.7%	7	0.4%	18	0.8%	11	0.6%	10	0.6%
	～10,000	1	0.1%	1	0.1%	2	0.1%	1	0.0%	0	0.0%	2	0.1%
	10,000～	0	0.0%	0	0.0%	1	0.1%	0	0.0%	0	0.0%	0	0.0%
	合計	1,956	100.0%	1,858	100.0%	1,835	100.0%	2,130	100.0%	1,836	100.0%	1,756	100.0%



(5) 東京都の土地 (面積 1 0 0 ~ 2 0 0 m²) の成約報告件数の推移

m ² 単価		平成 15 年				平成 16 年		
		1 ~ 3	4 ~ 6	7 ~ 9	10 ~ 12	1 ~ 3	4 ~ 6	7 ~ 9
~ 10 万	件 数	8	9	1 1	9	1 0	1 0	1 1
	構成比	2.7%	2.8%	3.9%	3.1%	3.4%	3.0%	4.1%
~ 30 万	件 数	1 7 5	1 7 3	1 6 2	1 5 3	1 5 7	1 8 1	1 2 0
	構成比	59.7%	54.2%	57.5%	52.2%	53.1%	53.5%	45.0%
~ 50 万	件 数	7 7	1 1 0	8 4	9 8	9 6	1 1 2	1 0 3
	構成比	26.3%	34.5%	29.8%	33.4%	32.4%	33.1%	38.6%
~ 70 万	件 数	2 4	2 6	2 1	2 4	2 4	2 5	2 6
	構成比	8.2%	8.2%	7.4%	8.2%	8.1%	7.4%	9.7%
70 万超	件 数	9	1	4	9	9	1 0	7
	構成比	3.1%	0.3%	1.4%	3.1%	3.0%	3.0%	2.6%
合 計		2 9 3	3 1 9	2 8 2	2 9 3	2 9 6	3 3 8	2 6 7
平均m ² 単価：万円		30.1	29.8	29.0	30.9	30.5	31.0	31.2

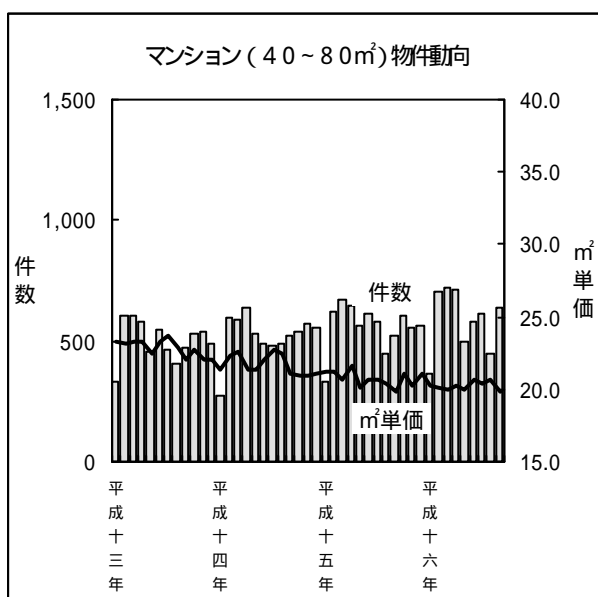
2. 近畿圏の状況

平成16年9月の京阪神マンション成約平均㎡単価（専有面積40～80㎡）は19.8万円と前月比・前年比ともにマイナスに転じ、1年ぶりに20万円を割った。成約平均価格は、1,462万円と前月比でプラスに転じたものの、前年比では2ヶ月連続してマイナスとなった。

戸建住宅の成約平均価格は、2,151万円と前月比で3ヶ月ぶりに、前年比で5ヶ月ぶりにプラスとなった。

(1) マンション（専有面積40～80㎡）の㎡単価の動向

- ・京阪神平均 19.8万円
- （前月比 - 4.3%）
- （前年同月比 - 0.5%）

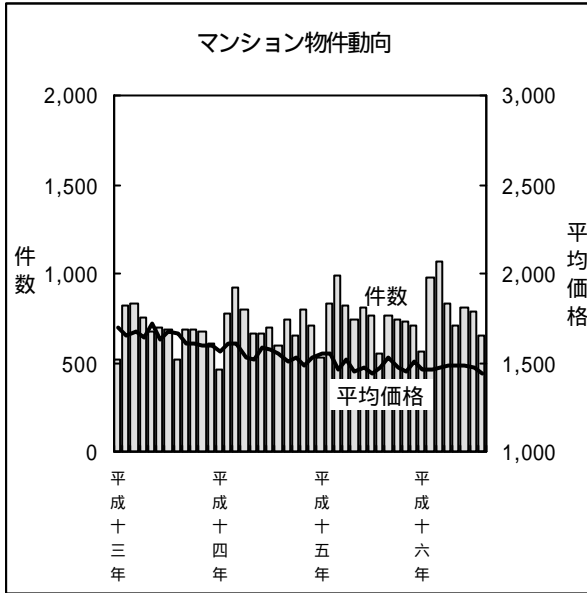


マンション(専有面積40～80㎡)㎡単価の動向

	京阪神			件数
	単価			
		前月比	前年比	
平成13年1～3月	23.3	-2.9%	-8.6%	1,542
平成13年4～6月	23.1	-0.9%	-7.2%	1,589
平成13年7～9月	22.9	-0.9%	-6.9%	1,342
平成13年10～12月	22.3	-2.6%	-7.1%	1,555
平成14年1～3月	22.2	-0.4%	-4.7%	1,458
平成14年4～6月	21.6	-2.7%	-6.5%	1,662
平成14年7～9月	22.0	1.9%	-3.9%	1,506
平成14年10～12月	21.0	-4.5%	-5.8%	1,670
平成15年1～3月	21.0	0.0%	-5.4%	1,627
平成15年4～6月	20.8	-1.0%	-3.7%	1,826
平成15年7～9月	20.3	-2.4%	-7.7%	1,558
平成15年10～12月	20.8	2.5%	-1.0%	1,725
平成16年1～3月	20.1	-3.4%	-4.3%	1,785
平成16年4～6月	20.3	1.0%	-2.4%	1,786
平成16年7～9月	20.3	0.0%	0.0%	1,698
平成15年9月	19.9	-2.5%	-5.7%	526
平成15年10月	21.1	6.0%	0.5%	604
平成15年11月	20.2	-4.3%	-3.3%	556
平成15年12月	21.1	4.5%	0.0%	565
平成16年1月	20.3	-3.8%	-4.2%	362
平成16年2月	20.1	-1.0%	-5.2%	702
平成16年3月	20.0	-0.5%	-3.4%	721
平成16年4月	20.3	1.5%	-6.0%	710
平成16年5月	20.0	-1.5%	-0.5%	499
平成16年6月	20.7	3.5%	0.0%	577
平成16年7月	20.4	-1.4%	-1.0%	615
平成16年8月	20.7	1.5%	1.5%	445
平成16年9月	19.8	-4.3%	-0.5%	638

(2) マンション平均価格の動向

- ・京阪神平均 1,462万円
- (前月比 + 1.9%)
- (前年同月比 - 4.0%)
- * 成約件数 815件
- (前月比 + 24.2%)
- (前年同月比 + 7.0%)

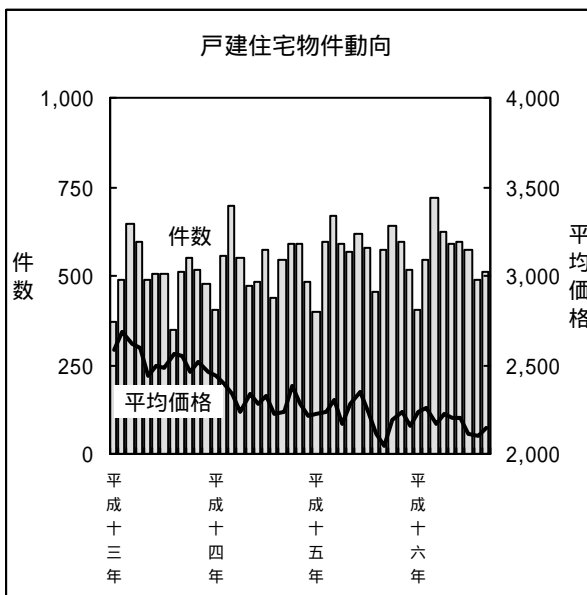


マンション平均価格の動向

	京阪神			件数
	平均価格	前月比	前年比	
平成13年1～3月	1,673	-1.8%	-7.4%	2,162
平成13年4～6月	1,663	-0.6%	-6.3%	2,134
平成13年7～9月	1,646	-1.0%	-8.1%	1,881
平成13年10～12月	1,596	-3.0%	-6.3%	1,977
平成14年1～3月	1,598	0.1%	-4.5%	2,155
平成14年4～6月	1,545	-3.3%	-7.1%	2,122
平成14年7～9月	1,541	-0.3%	-6.4%	2,033
平成14年10～12月	1,511	-1.9%	-5.3%	2,160
平成15年1～3月	1,511	0.0%	-5.5%	2,357
平成15年4～6月	1,482	-1.9%	-4.1%	2,369
平成15年7～9月	1,478	-0.3%	-4.1%	2,084
平成15年10～12月	1,473	-0.3%	-2.5%	2,186
平成16年1～3月	1,467	-0.4%	-2.9%	2,612
平成16年4～6月	1,481	1.0%	0.0%	2,344
平成16年7～9月	1,458	-1.5%	-1.3%	2,260
平成15年9月	1,523	3.1%	1.3%	762
平成15年10月	1,469	-3.5%	-3.7%	743
平成15年11月	1,444	-1.7%	-2.4%	730
平成15年12月	1,507	4.4%	-1.7%	713
平成16年1月	1,462	-3.0%	-5.5%	567
平成16年2月	1,463	0.1%	-5.8%	972
平成16年3月	1,472	0.6%	1.1%	1,073
平成16年4月	1,486	1.0%	-1.8%	827
平成16年5月	1,478	-0.5%	1.6%	711
平成16年6月	1,479	0.1%	0.4%	806
平成16年7月	1,474	-0.3%	2.9%	789
平成16年8月	1,435	-2.6%	-2.8%	656
平成16年9月	1,462	1.9%	-4.0%	815

(3) 戸建住宅平均価格の動向

- ・京阪神平均 2,151万円
- (前月比 + 2.2%)
- (前年同月比 + 5.4%)
- * 成約件数 512件
- (前月比 + 5.1%)
- (前年同月比 - 10.6%)



戸建住宅の平均価格の動向

	京阪神			件数
	平均価格	前月比	前年比	
平成13年1～3月	2,631	-1.0%	-6.0%	1,504
平成13年4～6月	2,512	-4.5%	-8.1%	1,587
平成13年7～9月	2,528	0.6%	-4.5%	1,364
平成13年10～12月	2,482	-1.8%	-6.6%	1,545
平成14年1～3月	2,381	-4.1%	-9.5%	1,657
平成14年4～6月	2,282	-4.2%	-9.2%	1,506
平成14年7～9月	2,266	-0.7%	-10.4%	1,560
平成14年10～12月	2,297	1.4%	-7.5%	1,661
平成15年1～3月	2,257	-1.8%	-5.2%	1,666
平成15年4～6月	2,268	0.5%	-0.6%	1,771
平成15年7～9月	2,129	-6.1%	-6.1%	1,607
平成15年10～12月	2,196	3.1%	-4.4%	1,755
平成16年1～3月	2,214	0.9%	-1.9%	1,672
平成16年4～6月	2,211	-0.2%	-2.5%	1,812
平成16年7～9月	2,123	-3.9%	-0.3%	1,571
平成15年9月	2,041	-3.2%	-8.6%	573
平成15年10月	2,193	7.4%	-8.0%	643
平成15年11月	2,231	1.7%	-2.1%	593
平成15年12月	2,158	-3.3%	-2.4%	519
平成16年1月	2,240	3.8%	0.7%	406
平成16年2月	2,255	0.7%	1.0%	546
平成16年3月	2,169	-3.8%	-5.6%	720
平成16年4月	2,224	2.5%	2.3%	623
平成16年5月	2,203	-0.9%	-3.3%	592
平成16年6月	2,204	0.0%	-6.1%	597
平成16年7月	2,114	-4.1%	-5.2%	572
平成16年8月	2,105	-0.4%	-0.2%	487
平成16年9月	2,151	2.2%	5.4%	512

マンション(専有面積40～80㎡)単価の動向

	京阪神				大阪				兵庫				京都							
	単価	前月比		前年比	件数	単価	前月比		前年比	件数	単価	前月比		前年比	件数	単価	前月比		前年比	件数
平成13年1～3月	23.3	-2.9%	-8.6%	1,542	24.0	-2.4%	-7.7%	882	22.0	-3.5%	-9.5%	478	22.9	-6.1%	-12.6%	182				
平成13年4～6月	23.1	-0.9%	-7.2%	1,589	23.9	-0.4%	-6.3%	893	21.5	-2.3%	-8.9%	498	23.2	1.3%	-6.8%	198				
平成13年7～9月	22.9	-0.9%	-6.9%	1,342	23.7	-0.8%	-4.4%	777	21.5	0.0%	-9.3%	405	22.5	-3.0%	-13.1%	160				
平成13年10～12月	22.3	-2.6%	-7.1%	1,555	22.7	-4.2%	-7.7%	921	21.5	0.0%	-5.7%	450	22.1	-1.8%	-9.4%	184				
平成14年1～3月	22.2	-0.4%	-4.7%	1,458	22.7	0.0%	-5.4%	846	21.1	-1.9%	-4.1%	427	22.6	2.3%	-1.3%	185				
平成14年4～6月	21.6	-2.7%	-6.5%	1,662	22.1	-2.6%	-7.5%	952	20.7	-1.9%	-3.7%	512	21.8	-3.5%	-6.0%	198				
平成14年7～9月	22.0	1.9%	-3.9%	1,506	22.4	1.4%	-5.5%	855	21.1	1.9%	-1.9%	461	23.0	5.5%	2.2%	190				
平成14年10～12月	21.0	-4.5%	-5.8%	1,670	21.2	-5.4%	-6.6%	944	20.0	-5.2%	-7.0%	525	22.6	-1.7%	2.3%	201				
平成15年1～3月	21.0	0.0%	-5.4%	1,627	21.5	1.4%	-5.3%	862	20.1	0.5%	-4.7%	544	21.6	-4.4%	-4.4%	221				
平成15年4～6月	20.8	-1.0%	-3.7%	1,826	21.1	-1.9%	-4.5%	990	19.8	-1.5%	-4.3%	600	22.8	5.6%	4.6%	236				
平成15年7～9月	20.3	-2.4%	-7.7%	1,558	20.4	-3.3%	-8.9%	800	19.2	-3.0%	-9.0%	524	22.4	-1.8%	-2.6%	234				
平成15年10～12月	20.8	2.5%	-1.0%	1,725	21.2	3.9%	0.0%	922	19.7	2.6%	-1.5%	555	21.7	-3.1%	-4.0%	248				
平成16年1～3月	20.1	-3.4%	-4.3%	1,785	20.4	-3.8%	-5.1%	973	18.7	-5.1%	-7.0%	605	22.8	5.1%	5.6%	207				
平成16年4～6月	20.3	1.0%	-2.4%	1,786	20.4	0.0%	-3.3%	944	19.2	2.7%	-3.0%	625	23.3	2.2%	2.2%	217				
平成16年7～9月	20.3	0.0%	0.0%	1,698	20.4	0.0%	0.0%	884	19.6	2.1%	2.1%	598	21.4	-8.2%	-4.5%	216				
平成13年1月	23.3	-1.7%	-10.4%	329	24.0	0.4%	-9.1%	180	22.8	-1.3%	-6.6%	100	21.9	-9.5%	-20.7%	49				
平成13年2月	23.2	-0.4%	-8.3%	604	23.8	-0.8%	-8.5%	355	22.0	-3.5%	-6.0%	184	23.1	5.5%	-14.1%	65				
平成13年3月	23.3	0.4%	-8.3%	609	24.1	1.3%	-6.2%	347	21.7	-1.4%	-13.2%	194	23.5	1.7%	-5.6%	68				
平成13年4月	23.3	0.0%	-5.7%	583	24.2	0.4%	-4.3%	337	21.4	-1.4%	-7.4%	172	23.8	1.3%	-7.0%	74				
平成13年5月	22.5	-3.4%	-9.6%	457	23.3	-3.7%	-7.5%	260	20.9	-2.3%	-12.6%	144	22.5	-5.5%	-12.5%	53				
平成13年6月	23.3	3.6%	-6.8%	549	24.1	3.4%	-6.9%	296	22.0	5.3%	-7.9%	182	23.2	3.1%	-1.7%	71				
平成13年7月	23.7	1.7%	-3.7%	464	24.5	1.7%	-2.8%	269	22.1	0.5%	-0.9%	148	23.8	2.6%	-13.5%	47				
平成13年8月	22.9	-3.4%	-6.9%	407	23.5	-4.1%	-4.5%	235	21.4	-3.2%	-11.9%	113	23.2	-2.5%	-10.1%	59				
平成13年9月	22.1	-3.5%	-9.8%	471	23.0	-2.1%	-6.1%	273	20.9	-2.3%	-14.3%	144	20.6	-11.2%	-15.9%	54				
平成13年10月	22.8	3.2%	-8.4%	529	23.5	2.2%	-8.9%	325	21.8	4.3%	-5.6%	144	21.8	5.8%	-13.1%	60				
平成13年11月	22.0	-3.5%	-6.4%	535	22.1	-6.0%	-8.3%	319	21.3	-2.3%	-4.9%	151	23.4	7.3%	-1.7%	65				
平成13年12月	22.0	0.0%	-7.2%	491	22.6	2.3%	-5.4%	277	21.3	0.0%	-7.8%	155	21.1	-9.8%	-12.8%	59				
平成14年1月	21.3	-3.2%	-8.6%	274	21.4	-5.3%	-10.8%	134	20.4	-4.2%	-10.5%	90	22.9	8.5%	4.6%	50				
平成14年2月	22.3	4.7%	-3.9%	598	22.4	4.7%	-5.9%	361	21.6	5.9%	-1.8%	168	23.4	2.2%	1.3%	69				
平成14年3月	22.6	1.3%	-3.0%	586	23.5	4.9%	-2.5%	351	21.1	-2.3%	-2.8%	169	21.6	-7.7%	-8.1%	66				
平成14年4月	21.4	-5.3%	-8.2%	635	21.8	-7.2%	-9.9%	361	20.9	-0.9%	-2.3%	209	21.0	-2.8%	-11.8%	65				
平成14年5月	21.4	0.0%	-4.9%	534	22.1	1.4%	-5.2%	312	20.0	-4.3%	-4.3%	160	21.7	3.3%	-3.6%	62				
平成14年6月	22.1	3.3%	-5.2%	493	22.4	1.4%	-7.1%	279	21.3	6.5%	-3.2%	143	22.7	4.6%	-2.2%	71				
平成14年7月	22.7	2.7%	-4.2%	479	23.2	3.6%	-5.3%	264	21.8	2.3%	-1.4%	158	23.1	1.8%	-2.9%	57				
平成14年8月	22.4	-1.3%	-2.2%	489	22.7	-2.2%	-3.4%	282	21.2	-2.8%	-0.9%	147	23.6	2.2%	1.7%	60				
平成14年9月	21.1	-5.8%	-4.5%	521	21.3	-6.2%	-7.4%	278	20.4	-3.8%	-2.4%	186	22.2	-5.9%	7.8%	57				
平成14年10月	21.0	-0.5%	-7.9%	542	21.4	0.5%	-8.9%	317	19.5	-4.4%	-10.6%	157	22.6	1.8%	3.7%	68				
平成14年11月	20.9	-0.5%	-5.0%	570	20.9	-2.3%	-5.4%	321	20.5	5.1%	-3.8%	182	22.1	-2.2%	-5.6%	67				
平成14年12月	21.1	1.0%	-4.1%	558	21.4	2.4%	-5.3%	306	20.0	-2.4%	-6.1%	186	23.2	5.0%	10.0%	66				
平成15年1月	21.2	0.5%	-0.5%	329	21.6	0.9%	0.9%	160	20.5	2.5%	0.5%	131	22.1	-4.7%	-3.5%	38				
平成15年2月	21.2	0.0%	-4.9%	625	21.7	0.5%	-3.1%	356	20.1	-2.0%	-6.9%	176	21.7	-1.8%	-7.3%	93				
平成15年3月	20.7	-2.4%	-8.4%	673	21.2	-2.3%	-9.8%	346	19.8	-1.5%	-6.2%	237	21.4	-1.4%	-0.9%	90				
平成15年4月	21.6	4.3%	0.9%	649	22.2	4.7%	1.8%	362	19.8	0.0%	-5.3%	199	23.4	9.3%	11.4%	88				
平成15年5月	20.1	-6.9%	-6.1%	563	20.2	-9.0%	-8.6%	304	19.1	-3.5%	-4.5%	192	22.6	-3.4%	4.1%	67				
平成15年6月	20.7	3.0%	-6.3%	614	20.6	2.0%	-8.0%	324	20.3	6.3%	-4.7%	209	22.4	-0.9%	-1.3%	81				
平成15年7月	20.6	-0.5%	-9.3%	583	20.5	-0.5%	-11.6%	313	19.6	-3.4%	-10.1%	180	22.9	2.2%	-0.9%	90				
平成15年8月	20.4	-1.0%	-8.9%	449	20.8	1.5%	-8.4%	217	19.5	-0.5%	-8.0%	166	21.1	-7.9%	-10.6%	66				
平成15年9月	19.9	-2.5%	-5.7%	526	20.1	-3.4%	-5.6%	270	18.4	-5.6%	-9.8%	178	22.8	8.1%	2.7%	78				
平成15年10月	21.1	6.0%	0.5%	604	21.5	7.0%	0.5%	337	20.1	9.2%	3.1%	191	21.5	-5.7%	-4.9%	76				
平成15年11月	20.2	-4.3%	-3.3%	556	20.5	-4.7%	-1.9%	287	19.0	-5.5%	-7.3%	185	21.8	1.4%	-1.4%	84				
平成15年12月	21.1	4.5%	0.0%	565	21.5	4.9%	0.5%	298	20.1	5.8%	0.5%	179	21.9	0.5%	-5.6%	88				
平成16年1月	20.3	-3.8%	-4.2%	362	21.2	-1.4%	-1.9%	186	18.1	-10.0%	-11.7%	123	22.2	1.4%	0.5%	53				
平成16年2月	20.1	-1.0%	-5.2%	702	19.8	-6.6%	-8.8%	393	19.5	7.7%	-3.0%	240	24.0	8.1%	10.6%	69				
平成16年3月	20.0	-0.5%	-3.4%	721	20.7	4.5%	-2.4%	394	18.1	-7.2%	-8.6%	242	22.1	-7.9%	3.3%	85				
平成16年4月	20.3	1.5%	-6.0%	710	20.4	-1.4%	-8.1%	361	19.0	5.0%	-4.0%	247	23.3	5.4%	-0.4%	102				
平成16年5月	20.0	-1.5%	-0.5%	499	20.2	-1.0%	0.0%	260	18.7	-1.6%	-2.1%	188	23.7	1.7%	4.9%	51				
平成16年6月	20.7	3.5%	0.0%	577	20.7	2.5%	0.5%	323	20.0	7.0%	-1.5%	190	22.9	-3.4%	2.2%	64				
平成16年7月	20.4	-1.4%	-1.0%	615	20.6	-0.5%	0.5%	324	19.8	-1.0%	1.0%	216	20.9	-8.7%	-8.7%	75				
平成16年8月	20.7	1.5%	1.5%	445	20.4	-1.0%	-1.9%	230	20.5	3.5%	5.1%	162	22.3	6.7%	5.7%	53				
平成16年9月	19.8	-4.3%	-0.5%	638	20.1	-1.5%	0.0%	330	18.7	-8.8%	1.6%	220	21.2	-4.9%	-7.0%	88				

