

平成16年 7月12(月)
 (財)不動産流通近代化センター
 企画調査部 石川・小川・勝見
 TEL: 03-3986-8162

指定流通機構の物件動向(平成16年6月)

この調査は、(財)東日本不動産流通機構及び(社)近畿圏不動産流通機構に成約報告のあった取引事例を集計したものである。

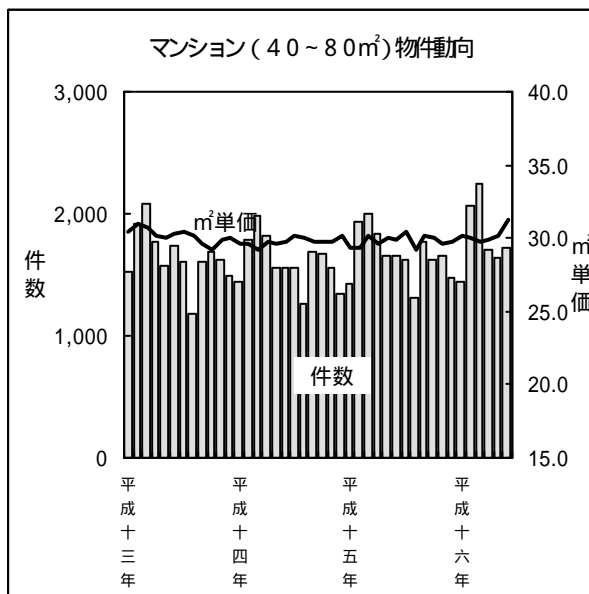
1. 首都圏の状況

平成16年6月の首都圏マンション成約平均 m^2 単価(専有面積40~80 m^2)は前月比・前年比ともに3ヶ月連続してプラスとなり、31.2万円と平成13年2月以来3年4ヶ月ぶりに31万円台となった。成約平均価格は前月比で3ヶ月連続、前年比で10ヶ月連続してプラスとなり、2,043万円と5ヶ月連続して2千万円台となった。

戸建住宅の成約平均価格は、3,453万円と前月比で再びプラスに転じ、前年比では3ヶ月連続してプラスとなった。

(1) マンション(専有面積40~80 m^2) m^2 単価の動向

- ・首都圏平均 31.2万円
- (前月比 + 3.7%)
- (前年同月比 + 4.3%)



マンション(専有面積40~80 m^2) m^2 単価の動向

	首都圏			件数
	単価	前月比	前年比	
平成13年1~3月	30.7	-1.3%	-3.8%	5,511
平成13年4~6月	30.1	-2.0%	-5.3%	5,084
平成13年7~9月	30.0	-0.3%	-4.5%	4,393
平成13年10~12月	29.7	-1.0%	-4.5%	4,797
平成14年1~3月	29.4	-1.0%	-4.2%	5,211
平成14年4~6月	29.7	1.0%	-1.3%	4,942
平成14年7~9月	30.0	1.0%	0.0%	4,506
平成14年10~12月	29.9	-0.3%	0.7%	4,575
平成15年1~3月	29.7	-0.7%	1.0%	5,358
平成15年4~6月	29.8	0.3%	0.3%	5,154
平成15年7~9月	30.0	0.7%	0.0%	4,700
平成15年10~12月	29.8	-0.7%	-0.3%	4,750
平成16年1~3月	29.9	0.3%	0.7%	5,753
平成16年4~6月	30.4	1.7%	2.0%	5,054
平成15年6月	29.9	-0.3%	0.3%	1,656
平成15年7月	30.5	2.0%	1.0%	1,625
平成15年8月	29.2	-4.3%	-2.7%	1,307
平成15年9月	30.1	3.1%	1.3%	1,768
平成15年10月	30.0	-0.3%	0.7%	1,621
平成15年11月	29.6	-1.3%	-0.3%	1,659
平成15年12月	29.7	0.3%	-1.3%	1,470
平成16年1月	30.1	1.3%	2.4%	1,447
平成16年2月	30.0	-0.3%	2.0%	2,066
平成16年3月	29.8	-0.7%	-1.3%	2,240
平成16年4月	29.9	0.3%	1.0%	1,699
平成16年5月	30.1	0.7%	0.3%	1,634
平成16年6月	31.2	3.7%	4.3%	1,721

(2) マンション平均価格の動向

・首都圏平均 2,043万円

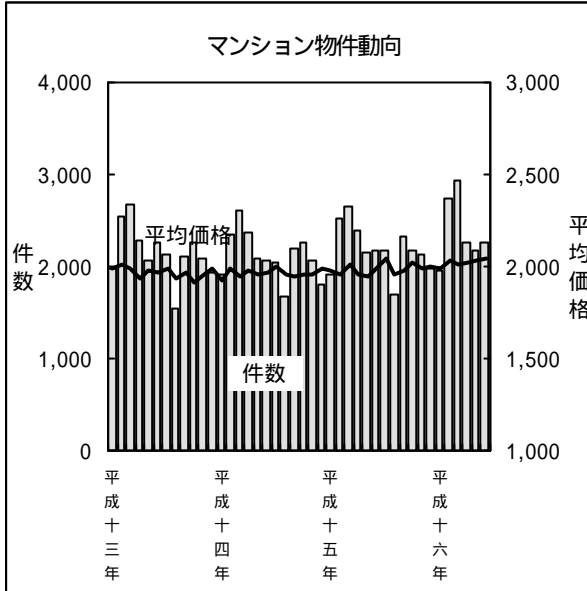
(前月比 + 0.6%)

(前年同月比 + 2.5%)

* 成約件数 2,266件

(前月比 + 3.9%)

(前年同月比 + 4.4%)



マンション平均価格の動向

	首都圏			件数
	平均価格	前月比	前年比	
平成13年1~3月	1,996	-1.8%	-3.8%	7,178
平成13年4~6月	1,959	-1.9%	-5.2%	6,611
平成13年7~9月	1,966	0.4%	-3.3%	5,788
平成13年10~12月	1,952	-0.7%	-4.0%	6,283
平成14年1~3月	1,955	0.2%	-2.1%	6,857
平成14年4~6月	1,970	0.8%	0.6%	6,511
平成14年7~9月	1,968	-0.1%	0.1%	5,906
平成14年10~12月	1,964	-0.2%	0.6%	6,116
平成15年1~3月	1,983	1.0%	1.4%	7,097
平成15年4~6月	1,965	-0.9%	-0.3%	6,700
平成15年7~9月	1,993	1.4%	1.3%	6,202
平成15年10~12月	2,003	0.5%	2.0%	6,285
平成16年1~3月	2,012	0.4%	1.5%	7,648
平成16年4~6月	2,031	0.9%	3.4%	6,703
平成15年6月	1,993	2.4%	1.1%	2,170
平成15年7月	2,042	2.5%	2.0%	2,175
平成15年8月	1,952	-4.4%	-0.2%	1,705
平成15年9月	1,978	1.3%	1.6%	2,322
平成15年10月	2,019	2.1%	3.4%	2,167
平成15年11月	1,993	-1.3%	1.9%	2,134
平成15年12月	1,995	0.1%	0.4%	1,984
平成16年1月	1,990	-0.3%	0.5%	1,954
平成16年2月	2,034	2.2%	3.7%	2,749
平成16年3月	2,006	-1.4%	0.0%	2,945
平成16年4月	2,020	0.7%	3.2%	2,256
平成16年5月	2,030	0.5%	4.3%	2,181
平成16年6月	2,043	0.6%	2.5%	2,266

(3) 戸建住宅平均価格の動向

・首都圏平均 3,453万円

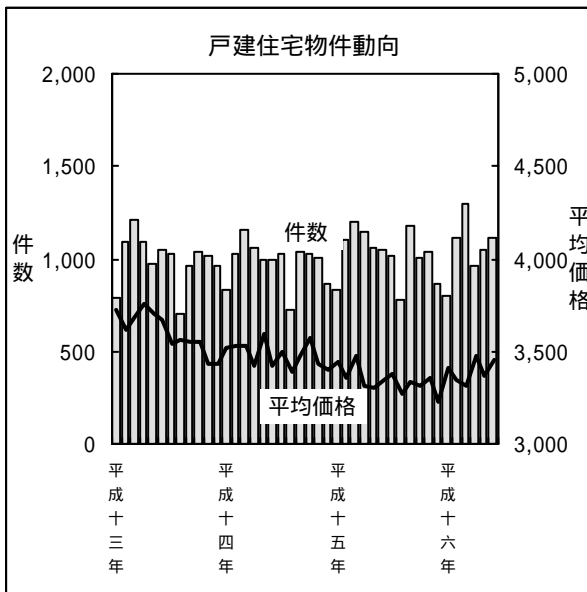
(前月比 + 2.5%)

(前年同月比 + 3.2%)

* 成約件数 1,109件

(前月比 + 5.6%)

(前年同月比 + 5.5%)



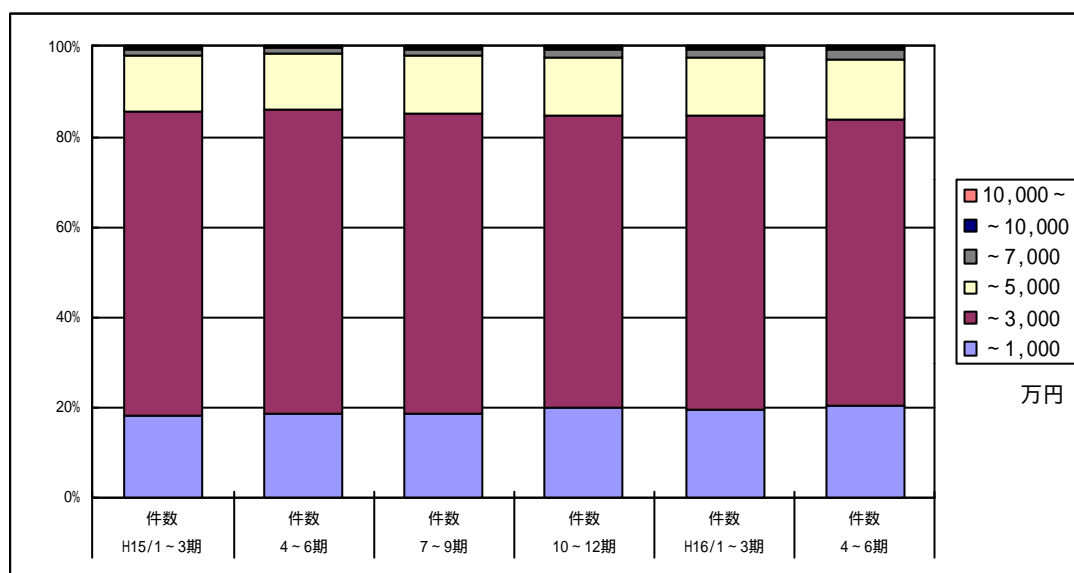
戸建住宅の平均価格の動向

	首都圏			件数
	平均価格	前月比	前年比	
平成13年1~3月	3,671	-1.2%	-5.7%	3,087
平成13年4~6月	3,715	1.2%	-3.6%	3,122
平成13年7~9月	3,550	-4.4%	-7.3%	2,694
平成13年10~12月	3,474	-2.1%	-6.5%	3,019
平成14年1~3月	3,524	1.4%	-4.0%	3,013
平成14年4~6月	3,478	-1.3%	-6.4%	3,055
平成14年7~9月	3,461	-0.5%	-2.5%	2,795
平成14年10~12月	3,471	0.3%	-0.1%	2,897
平成15年1~3月	3,425	-1.3%	-2.8%	3,142
平成15年4~6月	3,318	-3.1%	-4.6%	3,256
平成15年7~9月	3,333	0.5%	-3.7%	2,962
平成15年10~12月	3,302	-0.9%	-4.9%	2,906
平成16年1~3月	3,350	1.5%	-2.2%	3,211
平成16年4~6月	3,431	2.4%	3.4%	3,123
平成15年6月	3,346	1.4%	-2.2%	1,051
平成15年7月	3,374	0.8%	-3.4%	1,014
平成15年8月	3,275	-2.9%	-3.4%	775
平成15年9月	3,335	1.8%	-4.1%	1,173
平成15年10月	3,310	-0.7%	-7.3%	1,005
平成15年11月	3,358	1.5%	-2.1%	1,039
平成15年12月	3,224	-4.0%	-5.1%	862
平成16年1月	3,410	5.8%	-1.0%	797
平成16年2月	3,350	-1.8%	-0.2%	1,117
平成16年3月	3,314	-1.1%	-4.6%	1,297
平成16年4月	3,474	4.8%	4.9%	964
平成16年5月	3,369	-3.0%	2.1%	1,050
平成16年6月	3,453	2.5%	3.2%	1,109

(4) マンション成約件数 価格帯別構成比 / 四半期別

【首都圏】

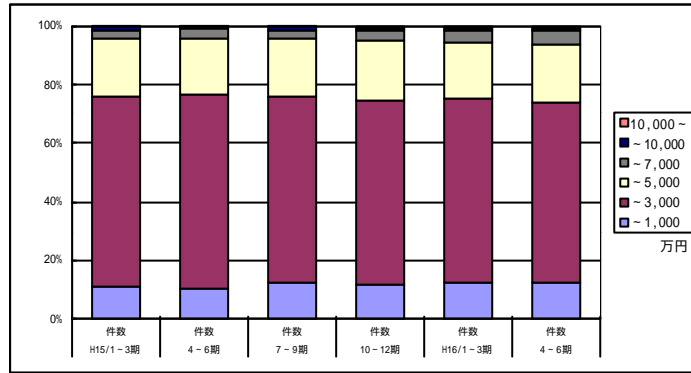
	万円	H15/1～3期		4～6期		7～9期		10～12期		H16/1～3期		4～6期	
		件数	構成比	件数	構成比	件数	構成比	件数	構成比	件数	構成比	件数	構成比
成 約	～1,000	1,301	18.3%	1,249	18.6%	1,158	18.7%	1,264	20.1%	1,494	19.5%	1,355	20.2%
	～3,000	4,779	67.3%	4,511	67.3%	4,131	66.6%	4,055	64.5%	4,970	65.0%	4,259	63.5%
	～5,000	883	12.4%	822	12.3%	789	12.7%	823	13.1%	985	12.9%	904	13.5%
	～7,000	96	1.4%	88	1.3%	94	1.5%	96	1.5%	146	1.9%	137	2.0%
	～10,000	29	0.4%	23	0.3%	21	0.3%	34	0.5%	37	0.5%	30	0.5%
	10,000～	9	0.1%	7	0.1%	9	0.1%	13	0.2%	16	0.2%	18	0.3%
合計		7,097	100.0%	6,700	100.0%	6,202	100.0%	6,285	100.0%	7,648	100.0%	6,703	100.0%



都県別 マンション成約価格帯別構成比 / 四半期 /

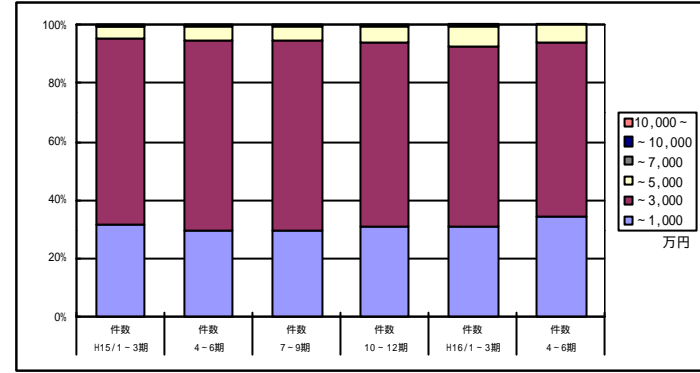
【東京】

	万円	H15/1～3期		4～6期		7～9期		10～12期		H16/1～3期		4～6期	
		件数	構成比	件数	構成比	件数	構成比	件数	構成比	件数	構成比	件数	構成比
成約	～1,000	307	11.2%	284	10.5%	294	12.1%	299	11.9%	385	12.2%	366	12.6%
	～3,000	1,774	64.7%	1,779	65.9%	1,551	63.9%	1,571	62.4%	1,987	62.8%	1,765	61.1%
	～5,000	548	20.0%	530	19.6%	478	19.7%	516	20.5%	616	19.5%	592	20.4%
	～7,000	82	3.0%	76	2.8%	77	3.2%	86	3.4%	124	3.9%	125	4.3%
	～10,000	24	0.9%	22	0.8%	20	0.8%	32	1.3%	35	1.1%	30	1.0%
	10,000～	9	0.3%	7	0.3%	9	0.4%	12	0.5%	16	0.5%	18	0.6%
	合計	2,744	100.0%	2,698	100.0%	2,429	100.0%	2,516	100.0%	3,163	100.0%	2,896	100.0%



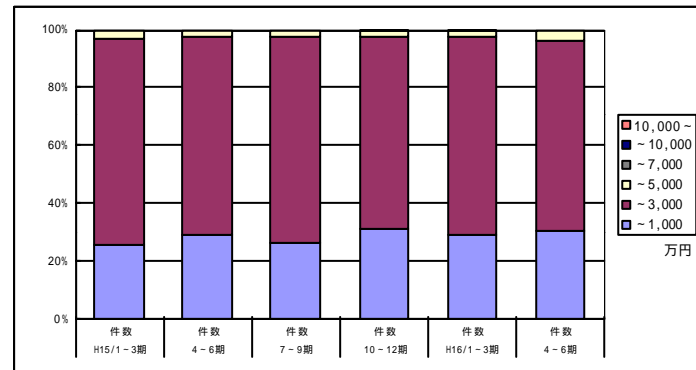
【千葉】

	万円	H15/1～3期		4～6期		7～9期		10～12期		H16/1～3期		4～6期	
		件数	構成比	件数	構成比	件数	構成比	件数	構成比	件数	構成比	件数	構成比
成約	～1,000	354	31.5%	313	29.4%	285	29.4%	311	31.1%	380	30.9%	329	34.0%
	～3,000	721	64.2%	695	65.4%	635	65.4%	631	63.1%	759	61.8%	583	60.2%
	～5,000	44	3.9%	52	4.9%	47	4.8%	56	5.6%	87	7.1%	55	5.7%
	～7,000	2	0.2%	3	0.3%	4	0.4%	2	0.2%	2	0.2%	1	0.1%
	～10,000	2	0.2%	0	0.0%	0	0.0%	0	0.0%	1	0.1%	0	0.0%
	10,000～	0	0.0%	0	0.0%	0	0.0%	0	0.0%	0	0.0%	0	0.0%
	合計	1,123	100.0%	1,063	100.0%	971	100.0%	1,000	100.0%	1,229	100.0%	968	100.0%



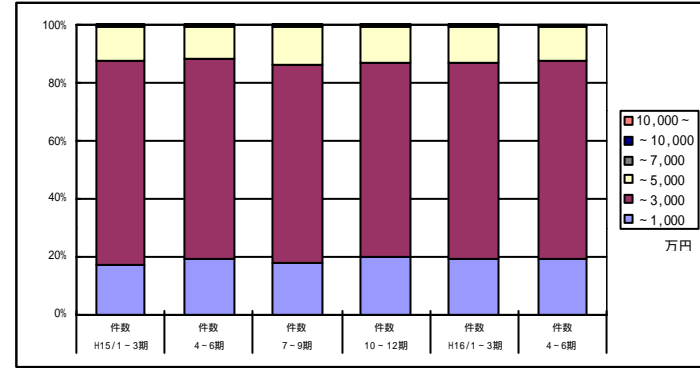
【埼玉】

	万円	H15/1～3期		4～6期		7～9期		10～12期		H16/1～3期		4～6期	
		件数	構成比	件数	構成比	件数	構成比	件数	構成比	件数	構成比	件数	構成比
成約	～1,000	272	25.3%	283	28.8%	249	26.4%	294	31.5%	324	28.8%	307	30.6%
	～3,000	768	71.6%	676	68.8%	672	71.2%	615	65.8%	773	68.7%	659	65.7%
	～5,000	33	3.1%	24	2.4%	23	2.4%	24	2.6%	27	2.4%	37	3.7%
	～7,000	0	0.0%	0	0.0%	0	0.0%	1	0.1%	2	0.2%	0	0.0%
	～10,000	0	0.0%	0	0.0%	0	0.0%	0	0.0%	0	0.0%	0	0.0%
	10,000～	0	0.0%	0	0.0%	0	0.0%	0	0.0%	0	0.0%	0	0.0%
	合計	1,073	100.0%	983	100.0%	944	100.0%	934	100.0%	1,126	100.0%	1,003	100.0%



【神奈川】

	万円	H15/1～3期		4～6期		7～9期		10～12期		H16/1～3期		4～6期	
		件数	構成比	件数	構成比	件数	構成比	件数	構成比	件数	構成比	件数	構成比
成約	～1,000	368	17.1%	369	18.9%	330	17.8%	360	19.6%	405	19.0%	353	19.2%
	～3,000	1,516	70.3%	1,361	69.6%	1,273	68.5%	1,238	67.5%	1,451	68.1%	1,252	68.2%
	～5,000	258	12.0%	216	11.0%	241	13.0%	227	12.4%	255	12.0%	220	12.0%
	～7,000	12	0.6%	9	0.5%	13	0.7%	7	0.4%	18	0.8%	11	0.6%
	～10,000	3	0.1%	1	0.1%	1	0.1%	2	0.1%	1	0.0%	0	0.0%
	10,000～	0	0.0%	0	0.0%	0	0.0%	1	0.1%	0	0.0%	0	0.0%
	合計	2,157	100.0%	1,956	100.0%	1,858	100.0%	1,835	100.0%	2,130	100.0%	1,836	100.0%



(5) 東京都の土地 (面積 1 0 0 ~ 2 0 0 m²) の成約報告件数の推移

m ² 単価		10 ~ 12	平成 15 年 1 ~ 3	4 ~ 6	7 ~ 9	10 ~ 12	平成 16 年 1 ~ 3	4 ~ 6
		~ 10 万	件 数	5	8	9	1 1	9
	構成比	1.7%	2.7%	2.8%	3.9%	3.1%	3.4%	3.0%
~ 30 万	件 数	1 6 5	1 7 5	1 7 3	1 6 2	1 5 3	1 5 7	1 8 1
	構成比	55.9%	59.7%	54.2%	57.5%	52.2%	53.1%	53.5%
~ 50 万	件 数	9 5	7 7	1 1 0	8 4	9 8	9 6	1 1 2
	構成比	32.2%	26.3%	34.5%	29.8%	33.4%	32.4%	33.1%
~ 70 万	件 数	2 3	2 4	2 6	2 1	2 4	2 4	2 5
	構成比	7.8%	8.2%	8.2%	7.4%	8.2%	8.1%	7.4%
70 万超	件 数	7	9	1	4	9	9	1 0
	構成比	2.4%	3.1%	0.3%	1.4%	3.1%	3.0%	3.0%
合 計		2 9 5	2 9 3	3 1 9	2 8 2	2 9 3	2 9 6	3 3 8
平均 m ² 単価 : 万円		29.8	30.1	29.8	29.0	30.9	30.5	31.0

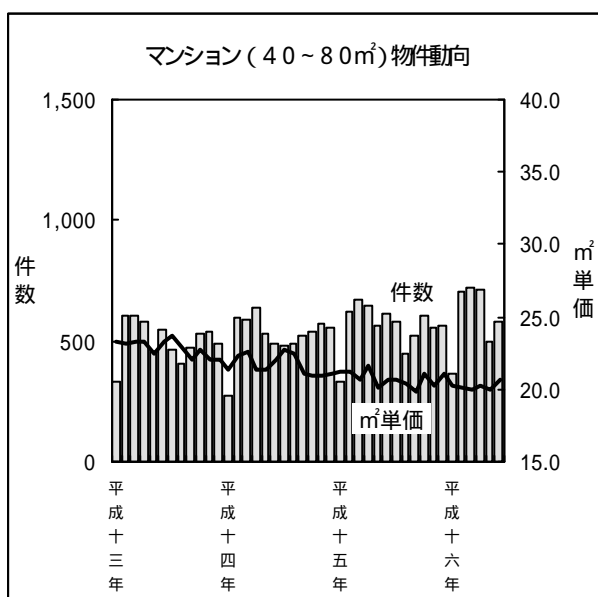
2. 近畿圏の状況

平成16年6月の京阪神マンション成約平均 m^2 単価（専有面積40～80 m^2 ）は前月比でプラスに転じ、20.7万円となった。成約平均価格は、前月比でプラスに転じ、前年比では2ヶ月連続してプラスとなり、1,479万円となった。

戸建住宅の成約平均価格は、前年比で2ヶ月連続してマイナスとなり、2,204万円となった。

(1) マンション（専有面積40～80 m^2 ）の m^2 単価の動向

- ・京阪神平均 20.7万円
- （前月比 + 3.5%）
- （前年同月比 0.0%）

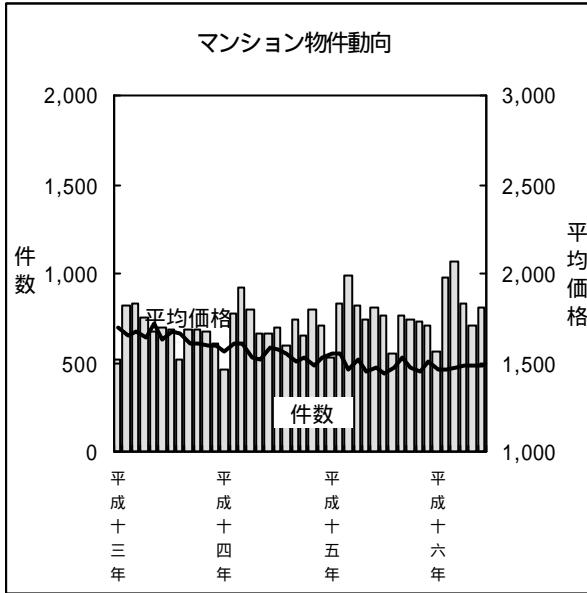


マンション(専有面積40～80 m^2) m^2 単価の動向

	京阪神			件数
	単価			
		前月比	前年比	
平成13年1～3月	23.3	-2.9%	-8.6%	1,542
平成13年4～6月	23.1	-0.9%	-7.2%	1,589
平成13年7～9月	22.9	-0.9%	-6.9%	1,342
平成13年10～12月	22.3	-2.6%	-7.1%	1,555
平成14年1～3月	22.2	-0.4%	-4.7%	1,458
平成14年4～6月	21.6	-2.7%	-6.5%	1,662
平成14年7～9月	22.0	1.9%	-3.9%	1,506
平成14年10～12月	21.0	-4.5%	-5.8%	1,670
平成15年1～3月	21.0	0.0%	-5.4%	1,627
平成15年4～6月	20.8	-1.0%	-3.7%	1,826
平成15年7～9月	20.3	-2.4%	-7.7%	1,558
平成15年10～12月	20.8	2.5%	-1.0%	1,725
平成16年1～3月	20.1	-3.4%	-4.3%	1,785
平成16年4～6月	20.3	1.0%	-2.4%	1,786
平成15年6月	20.7	3.0%	-6.3%	614
平成15年7月	20.6	-0.5%	-9.3%	583
平成15年8月	20.4	-1.0%	-8.9%	449
平成15年9月	19.9	-2.5%	-5.7%	526
平成15年10月	21.1	6.0%	0.5%	604
平成15年11月	20.2	-4.3%	-3.3%	556
平成15年12月	21.1	4.5%	0.0%	565
平成16年1月	20.3	-3.8%	-4.2%	362
平成16年2月	20.1	-1.0%	-5.2%	702
平成16年3月	20.0	-0.5%	-3.4%	721
平成16年4月	20.3	1.5%	-6.0%	710
平成16年5月	20.0	-1.5%	-0.5%	499
平成16年6月	20.7	3.5%	0.0%	577

(2) マンション平均価格の動向

- ・京阪神平均 1,479万円
(前月比 + 0.1%)
(前年同月比 + 0.4%)
- * 成約件数 806件
(前月比 + 13.4%)
(前年同月比 - 0.2%)

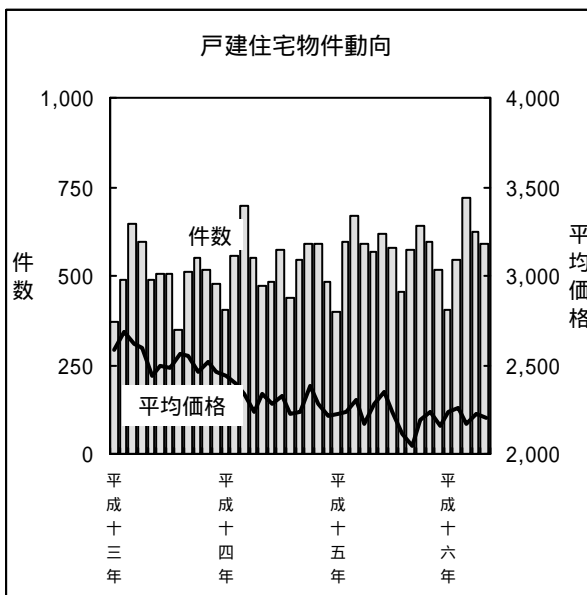


マンション平均価格の動向

	京阪神			件数
	平均価格	前月比	前年比	
平成13年1~3月	1,673	-1.8%	-7.4%	2,162
平成13年4~6月	1,663	-0.6%	-6.3%	2,134
平成13年7~9月	1,646	-1.0%	-8.1%	1,881
平成13年10~12月	1,596	-3.0%	-6.3%	1,977
平成14年1~3月	1,598	0.1%	-4.5%	2,155
平成14年4~6月	1,545	-3.3%	-7.1%	2,122
平成14年7~9月	1,541	-0.3%	-6.4%	2,033
平成14年10~12月	1,511	-1.9%	-5.3%	2,160
平成15年1~3月	1,511	0.0%	-5.5%	2,357
平成15年4~6月	1,482	-1.9%	-4.1%	2,369
平成15年7~9月	1,478	-0.3%	-4.1%	2,084
平成15年10~12月	1,473	-0.3%	-2.5%	2,186
平成16年1~3月	1,467	-0.4%	-2.9%	2,612
平成16年4~6月	1,481	1.0%	0.0%	2,344
平成15年6月	1,473	1.2%	-7.2%	808
平成15年7月	1,433	-2.7%	-8.9%	769
平成15年8月	1,477	3.1%	-4.8%	553
平成15年9月	1,523	3.1%	1.3%	762
平成15年10月	1,469	-3.5%	-3.7%	743
平成15年11月	1,444	-1.7%	-2.4%	730
平成15年12月	1,507	4.4%	-1.7%	713
平成16年1月	1,462	-3.0%	-5.5%	567
平成16年2月	1,463	0.1%	-5.8%	972
平成16年3月	1,472	0.6%	1.1%	1,073
平成16年4月	1,486	1.0%	-1.8%	827
平成16年5月	1,478	-0.5%	1.6%	711
平成16年6月	1,479	0.1%	0.4%	806

(3) 戸建住宅平均価格の動向

- ・京阪神平均 2,204万円
(前月比 0.0%)
(前年同月比 - 6.1%)
- * 成約件数 597件
(前月比 + 0.8%)
(前年同月比 - 3.1%)



戸建住宅の平均価格の動向

	京阪神			件数
	平均価格	前月比	前年比	
平成13年1~3月	2,631	-1.0%	-6.0%	1,504
平成13年4~6月	2,512	-4.5%	-8.1%	1,587
平成13年7~9月	2,528	0.6%	-4.5%	1,364
平成13年10~12月	2,482	-1.8%	-6.6%	1,545
平成14年1~3月	2,381	-4.1%	-9.5%	1,657
平成14年4~6月	2,282	-4.2%	-9.2%	1,506
平成14年7~9月	2,266	-0.7%	-10.4%	1,560
平成14年10~12月	2,297	1.4%	-7.5%	1,661
平成15年1~3月	2,257	-1.8%	-5.2%	1,666
平成15年4~6月	2,268	0.5%	-0.6%	1,771
平成15年7~9月	2,129	-6.1%	-6.1%	1,607
平成15年10~12月	2,196	3.1%	-4.4%	1,755
平成16年1~3月	2,214	0.9%	-1.9%	1,672
平成16年4~6月	2,211	-0.2%	-2.5%	1,812
平成15年6月	2,347	3.0%	2.7%	616
平成15年7月	2,231	-4.9%	-4.1%	581
平成15年8月	2,109	-5.5%	-5.3%	453
平成15年9月	2,041	-3.2%	-8.6%	573
平成15年10月	2,193	7.4%	-8.0%	643
平成15年11月	2,231	1.7%	-2.1%	593
平成15年12月	2,158	-3.3%	-2.4%	519
平成16年1月	2,240	3.8%	0.7%	406
平成16年2月	2,255	0.7%	1.0%	546
平成16年3月	2,169	-3.8%	-5.6%	720
平成16年4月	2,224	2.5%	2.3%	623
平成16年5月	2,203	-0.9%	-3.3%	592
平成16年6月	2,204	0.0%	-6.1%	597

マンション(専有面積40～80㎡)㎡単価の動向

	首都圏				東京				埼玉				千葉				神奈川			
	単価	前月比		前年比	件数	単価	前月比		前年比	件数	単価	前月比		前年比	件数	単価	前月比		前年比	件数
		前月比	前年比				前月比	前年比				前月比	前年比				前月比	前年比		
平成13年1～3月	30.7	-1.3%	-3.8%	5,511	38.7	-0.3%	-2.3%	2,148	23.9	-1.2%	-6.3%	856	21.9	-0.5%	-6.8%	811	29.1	-0.7%	-5.2%	1,696
平成13年4～6月	30.1	-2.0%	-5.3%	5,084	38.5	-0.5%	-1.5%	1,972	23.4	-2.1%	-6.0%	885	21.1	-3.7%	-7.5%	753	28.6	-1.7%	-6.8%	1,474
平成13年7～9月	30.0	-0.3%	-4.5%	4,393	38.5	0.0%	-0.5%	1,679	23.0	-1.7%	-8.0%	703	20.6	-2.4%	-7.6%	661	28.5	-0.3%	-4.4%	1,350
平成13年10～12月	29.7	-1.0%	-4.5%	4,797	38.0	-1.3%	-2.1%	1,816	23.0	0.0%	-5.0%	791	20.7	0.5%	-5.9%	688	28.1	-1.4%	-4.1%	1,502
平成14年1～3月	29.4	-1.0%	-4.2%	5,211	38.5	1.3%	-0.5%	1,912	22.5	-2.2%	-5.9%	921	20.3	-1.9%	-7.3%	780	28.0	-0.4%	-3.8%	1,598
平成14年4～6月	29.7	1.0%	-1.3%	4,942	38.6	0.3%	0.3%	1,873	21.8	-3.1%	-6.8%	835	20.6	1.5%	-2.4%	716	28.0	0.0%	-2.1%	1,518
平成14年7～9月	30.0	1.0%	0.0%	4,506	38.6	0.0%	0.3%	1,733	22.7	4.1%	-1.3%	717	20.4	-1.0%	-1.0%	671	28.2	0.7%	-1.1%	1,385
平成14年10～12月	29.9	-0.3%	0.7%	4,575	38.6	0.0%	1.6%	1,713	22.4	-1.3%	-2.6%	773	21.0	2.9%	1.4%	669	28.1	-0.4%	0.0%	1,420
平成15年1～3月	29.7	-0.7%	1.0%	5,358	39.0	1.0%	1.3%	1,987	22.6	0.9%	0.4%	888	20.0	-4.8%	-1.5%	816	27.8	-1.1%	-0.7%	1,667
平成15年4～6月	29.8	0.3%	0.3%	5,154	38.6	-1.0%	0.0%	1,975	22.4	-0.9%	2.8%	840	20.9	4.5%	1.5%	800	27.8	0.0%	-0.7%	1,539
平成15年7～9月	30.0	0.7%	0.0%	4,700	39.2	1.6%	1.6%	1,766	22.1	-1.3%	-2.6%	798	20.6	-1.4%	1.0%	706	28.4	2.2%	0.7%	1,430
平成15年10～12月	29.8	-0.7%	-0.3%	4,750	39.0	-0.5%	1.0%	1,847	21.7	-1.8%	-3.1%	780	20.5	-0.5%	-2.4%	729	27.8	-2.1%	-1.1%	1,394
平成16年1～3月	29.9	0.3%	0.7%	5,753	38.8	-0.5%	-0.5%	2,307	22.1	1.8%	-2.2%	940	20.9	2.0%	4.5%	897	27.9	0.4%	0.4%	1,609
平成16年4～6月	30.4	1.7%	2.0%	5,054	39.4	1.5%	2.1%	2,121	21.6	-2.3%	-3.6%	815	20.4	-2.4%	-2.4%	716	27.8	-0.4%	0.0%	1,402
平成13年1月	30.5	-2.2%	-3.8%	1,525	38.4	-0.3%	-1.3%	591	23.3	-4.9%	-3.7%	241	21.9	1.9%	-8.4%	222	29.1	0.0%	-7.0%	471
平成13年2月	31.0	1.6%	-4.6%	1,912	39.2	2.1%	-2.2%	747	24.0	3.0%	-8.4%	290	21.9	0.0%	-5.6%	298	29.3	0.7%	-6.1%	577
平成13年3月	30.7	-1.0%	-2.5%	2,074	38.5	-1.8%	-2.5%	810	24.2	0.8%	-5.5%	325	21.9	0.0%	-6.4%	291	29.0	-1.0%	-3.3%	648
平成13年4月	30.1	-2.0%	-7.1%	1,775	38.0	-1.3%	-5.2%	713	22.3	-7.9%	-10.1%	288	21.7	-0.9%	-4.8%	275	28.8	-0.7%	-5.9%	499
平成13年5月	30.0	-0.3%	-4.8%	1,566	38.6	1.6%	0.5%	588	23.3	4.5%	-7.5%	298	20.9	-3.7%	-5.9%	216	28.7	-0.3%	-8.0%	464
平成13年6月	30.3	1.0%	-3.5%	1,743	38.9	0.8%	1.3%	671	24.5	5.2%	-0.8%	299	20.6	-1.4%	-12.0%	262	28.2	-1.7%	-6.9%	511
平成13年7月	30.4	0.3%	-3.5%	1,609	39.3	1.0%	1.6%	600	22.6	-7.8%	-7.4%	280	21.1	2.4%	-6.6%	223	29.0	2.8%	-4.6%	506
平成13年8月	30.1	-1.0%	-4.4%	1,182	38.2	-2.8%	-1.0%	462	23.4	3.5%	-9.3%	173	20.2	-4.3%	-8.6%	199	29.0	0.0%	-2.4%	348
平成13年9月	29.6	-1.7%	-5.1%	1,602	38.0	-0.5%	-2.3%	617	23.2	-0.9%	-6.8%	250	20.5	1.5%	-7.7%	239	27.6	-4.8%	-6.1%	496
平成13年10月	29.2	-1.4%	-5.5%	1,681	38.2	0.5%	-1.3%	593	22.6	-2.6%	-7.0%	303	20.2	-1.5%	-9.4%	241	27.9	1.1%	-4.8%	544
平成13年11月	29.9	2.4%	-4.5%	1,627	37.8	-1.0%	-3.3%	651	23.2	2.7%	-2.5%	251	21.4	5.9%	-3.6%	235	27.5	-1.4%	-6.8%	490
平成13年12月	30.0	0.3%	-3.8%	1,489	37.9	0.3%	-1.6%	572	23.3	0.4%	-4.9%	237	20.6	-3.7%	-4.2%	212	28.9	5.1%	-0.7%	468
平成14年1月	29.6	-1.3%	-3.0%	1,442	37.7	-0.5%	-1.8%	539	22.3	-4.3%	-4.3%	269	21.8	5.8%	-0.5%	211	28.5	-1.4%	-2.1%	423
平成14年2月	29.6	0.0%	-4.5%	1,786	38.4	1.9%	-2.0%	681	22.4	0.4%	-6.7%	311	20.1	-7.8%	-8.2%	253	28.0	-1.8%	-4.4%	541
平成14年3月	29.2	-1.4%	-4.9%	1,983	39.1	1.8%	1.6%	692	22.8	1.8%	-5.8%	341	19.5	-3.0%	-11.0%	316	27.7	-1.1%	-4.5%	634
平成14年4月	29.8	2.1%	-1.0%	1,826	38.4	-1.8%	1.1%	677	22.5	-1.3%	0.9%	312	21.1	8.2%	-2.8%	264	28.3	2.2%	-1.7%	573
平成14年5月	29.6	-0.7%	-1.3%	1,558	38.4	0.0%	-0.5%	582	21.4	-4.9%	-8.2%	258	20.3	-3.8%	-2.9%	221	28.2	-0.4%	-1.7%	497
平成14年6月	29.8	0.7%	-1.7%	1,558	39.1	1.8%	0.5%	614	21.4	0.0%	-12.7%	265	20.2	-0.5%	-1.9%	231	27.5	-2.5%	-2.5%	448
平成14年7月	30.2	1.3%	-0.7%	1,553	38.7	-1.0%	-1.5%	613	22.7	6.1%	0.4%	233	20.7	2.5%	-1.9%	218	28.3	2.9%	-2.4%	489
平成14年8月	30.0	-0.7%	-0.3%	1,264	38.9	0.5%	1.8%	486	22.2	-2.2%	-5.1%	201	20.5	-1.0%	1.5%	195	28.2	-0.4%	-2.8%	382
平成14年9月	29.7	-1.0%	0.3%	1,689	38.3	-1.5%	0.8%	634	23.0	3.6%	-0.9%	283	20.2	-1.5%	-1.5%	258	28.2	0.0%	2.2%	514
平成14年10月	29.8	0.3%	2.1%	1,673	38.3	0.0%	0.3%	610	22.2	-3.5%	-1.8%	293	21.4	5.9%	5.9%	255	28.7	1.8%	2.9%	515
平成14年11月	29.7	-0.3%	-0.7%	1,558	39.0	1.8%	3.2%	574	22.3	0.5%	-3.9%	267	20.6	-3.7%	-3.7%	219	27.7	-3.5%	0.7%	498
平成14年12月	30.1	1.3%	0.3%	1,344	38.5	-1.3%	1.6%	529	22.8	2.2%	-2.1%	213	20.8	1.0%	1.0%	195	28.0	1.1%	-3.1%	407
平成15年1月	29.4	-2.3%	-0.7%	1,428	38.7	0.5%	2.7%	540	22.1	-3.1%	-0.9%	240	20.4	-1.9%	-6.4%	231	27.2	-2.9%	-4.6%	417
平成15年2月	29.4	0.0%	-0.7%	1,930	38.9	0.5%	1.3%	663	22.2	0.5%	-0.9%	351	19.7	-3.4%	-2.0%	287	28.5	4.8%	1.8%	629
平成15年3月	30.2	2.7%	3.4%	2,000	39.3	1.0%	0.5%	784	23.5	5.9%	3.1%	297	19.9	1.0%	2.1%	298	27.5	-3.5%	-0.7%	621
平成15年4月	29.6	-2.0%	-0.7%	1,839	37.7	-4.1%	-1.8%	709	22.7	-3.4%	0.9%	290	21.4	7.5%	1.4%	295	27.8	1.1%	-1.8%	545
平成15年5月	30.0	1.4%	1.4%	1,659	39.5	4.8%	2.9%	642	22.1	-2.6%	3.3%	265	20.0	-6.5%	-1.5%	248	27.5	-1.1%	-2.5%	504
平成15年6月	29.9	-0.3%	0.3%	1,656	38.8	-1.8%	-0.8%	624	22.4	1.4%	4.7%	285	21.2	6.0%	5.0%	257	28.1	2.2%	2.2%	490
平成15年7月	30.5	2.0%	1.0%	1,625	39.7	2.3%	2.6%	626	22.4	0.0%	-1.3%	250	20.8	-1.9%	0.5%	262	28.5	1.4%	0.7%	487
平成15年8月	29.2	-4.3%	-2.7%	1,307	37.9	-4.5%	-2.6%	499	21.8	-2.7%	-1.8%	225	20.1	-3.4%	-2.0%	187	27.7	-2.8%	-1.8%	396
平成15年9月	30.1	3.1%	1.3%	1,768	39.6	4.5%	3.4%	641	22.2	1.8%	-3.5%	323	20.8	3.5%	3.0%	257	28.7	3.6%	1.8%	547
平成15年10月	30.0	-0.3%	0.7%	1,621	38.8	-2.0%	1.3%	661	21.7	-2.3%	-2.3%	239	20.7	-0.5%	-3.3%	253	27.7	-3.5%	-3.5%	468
平成15年11月	29.6	-1.3%	-0.3%	1,659	38.7	-0.3%	-0.8%	642	21.8	0.5%	-2.2%	290	20.0	-3.4%	-2.9%	255	28.3	2.2%	2.2%	472
平成15年12月	29.7	0.3%	-1.3%	1,470	39.6	2.3%	2.9%	544	21.7	-0.5%	-4.8%	251	20.9	4.5%	0.5%	221	27.4	-3.2%	-2.1%	454
平成16年1月	30.1	1.3%	2.4%	1,447	38.8	-2.0%	0.3%	569	22.3	2.8%	0.9%	242	21.9	4.8%	7.4%	229	28.3	3.3%	4.0%	407
平成16年2月	30.0	-0.3%	2.0%	2,066	39.1	0.8%	0.5%	837	22.3	0.0%	0.5%	329	20.4	-6.8%	3.6%	320	27.5	-2.8%	-3.5%	580
平成16年3月	29.8	-0.7%	-1.3%	2,240	38.5	-1.5%	-2.0%	901	21.7	-2.7%	-7.7%	369	20.7	1.5%	4.0%	348	27.9	1.5%	1.5%	622
平成16年4月	29.9	0.3%	1.0%	1,699	38.8	0.8%	2.9%	694	21.5	-0.9%	-5.3%	287	20.3	-1.9%	-5.1%	256	27.9	0.0%	0.4%	462
平成16年5月	30.1	0.7%	0.3%	1,634	39.7	2.3%	0.5%	654	21.3	-0.9%	-3.6%	256	20.8	2.5%	4.0%	243	27.3	-2.2%	-0.7%	481
平成16年6月	31.2	3.7%	4.3%	1,721	39.8	0.3%	2.6%	773	21.9	2.8%	-2.2%	272	20.1	-3.4%	-5.2%	217	28.3	3.7%	0.7%	459

マンション平均価格の動向

	首都圏				東京				埼玉				千葉				神奈川			
	平均価格			件数	平均価格			件数	平均価格			件数	平均価格			件数	平均価格			件数
	前月比	前年比			前月比	前年比			前月比	前年比			前月比	前年比			前月比	前年比		
平成13年1～3月	1,996	-1.8%	-3.8%	7,178	2,317	-2.5%	-2.1%	2,926	1,590	-3.8%	-6.7%	1,029	1,581	-0.2%	-5.8%	1,080	1,961	1.4%	-5.4%	2,143
平成13年4～6月	1,959	-1.9%	-5.2%	6,611	2,324	0.3%	-0.6%	2,670	1,553	-2.3%	-6.9%	1,032	1,517	-4.0%	-6.8%	1,012	1,903	-3.0%	-8.2%	1,897
平成13年7～9月	1,966	0.4%	-3.3%	5,788	2,350	1.1%	1.6%	2,337	1,523	-1.9%	-8.5%	823	1,478	-2.6%	-8.4%	853	1,902	-0.1%	-5.5%	1,775
平成13年10～12月	1,952	-0.7%	-4.0%	6,283	2,309	-1.7%	-2.8%	2,520	1,541	1.2%	-6.8%	924	1,503	1.7%	-5.1%	914	1,894	-0.4%	-2.1%	1,925
平成14年1～3月	1,955	0.2%	-2.1%	6,857	2,354	1.9%	1.6%	2,655	1,528	-0.8%	-3.9%	1,111	1,463	-2.7%	-7.5%	1,018	1,913	1.0%	-2.4%	2,073
平成14年4～6月	1,970	0.8%	0.6%	6,511	2,408	2.3%	3.6%	2,622	1,439	-5.8%	-7.3%	986	1,463	0.0%	-3.6%	926	1,891	-1.2%	-0.6%	1,977
平成14年7～9月	1,968	-0.1%	0.1%	5,906	2,387	-0.9%	1.6%	2,378	1,482	3.0%	-2.7%	855	1,501	2.6%	1.6%	886	1,873	-1.0%	-1.5%	1,787
平成14年10～12月	1,964	-0.2%	0.6%	6,116	2,371	-0.7%	2.7%	2,387	1,508	1.8%	-2.1%	927	1,515	0.9%	0.8%	917	1,890	0.9%	-0.2%	1,885
平成15年1～3月	1,983	1.0%	1.4%	7,097	2,420	2.1%	2.8%	2,744	1,527	1.3%	-0.1%	1,073	1,484	-2.0%	1.4%	1,123	1,912	1.2%	-0.1%	2,157
平成15年4～6月	1,965	-0.9%	-0.3%	6,700	2,398	-0.9%	-0.4%	2,698	1,470	-3.7%	2.2%	983	1,495	0.7%	2.2%	1,063	1,873	-2.0%	-1.0%	1,956
平成15年7～9月	1,993	1.4%	1.3%	6,202	2,421	1.0%	1.4%	2,429	1,480	0.7%	-0.1%	944	1,502	0.5%	0.1%	971	1,953	4.3%	4.3%	1,858
平成15年10～12月	2,003	0.5%	2.0%	6,285	2,489	2.8%	5.0%	2,516	1,445	-2.4%	-4.2%	934	1,515	0.9%	0.0%	1,000	1,885	-3.5%	-0.3%	1,835
平成16年1～3月	2,012	0.4%	1.5%	7,648	2,443	-1.8%	1.0%	3,163	1,490	3.1%	-2.4%	1,126	1,553	2.5%	4.6%	1,229	1,913	1.5%	0.1%	2,130
平成16年4～6月	2,031	0.9%	3.4%	6,703	2,486	1.8%	3.7%	2,896	1,482	-0.6%	0.8%	1,003	1,490	-4.1%	-0.3%	968	1,899	-0.7%	1.4%	1,836
平成13年1月	1,987	-1.5%	-3.4%	1,976	2,306	-1.8%	-0.1%	789	1,573	-6.1%	-8.5%	291	1,559	-0.3%	-7.9%	292	1,977	4.1%	-4.8%	604
平成13年2月	2,010	1.2%	-3.7%	2,536	2,353	2.0%	-1.1%	1,039	1,583	0.6%	-6.8%	349	1,581	1.4%	-7.3%	401	1,965	-0.6%	-6.2%	747
平成13年3月	1,989	-1.0%	-4.0%	2,666	2,292	-2.6%	-4.1%	1,098	1,610	1.7%	-5.2%	389	1,598	1.1%	-2.7%	387	1,946	-1.0%	-5.2%	792
平成13年4月	1,938	-2.6%	-5.8%	2,288	2,262	-1.3%	-2.6%	944	1,470	-8.7%	-12.2%	339	1,549	-3.1%	-3.7%	355	1,924	-1.1%	-5.7%	650
平成13年5月	1,979	2.1%	-5.6%	2,060	2,376	5.0%	-0.9%	813	1,547	5.2%	-9.3%	350	1,542	-0.5%	-5.5%	292	1,907	-0.9%	-9.7%	605
平成13年6月	1,963	-0.8%	-3.9%	2,263	2,342	-1.4%	1.9%	913	1,642	6.1%	1.5%	343	1,467	-4.9%	-10.8%	365	1,879	-1.5%	-9.1%	642
平成13年7月	1,989	1.3%	-3.8%	2,135	2,387	1.9%	-0.3%	846	1,512	-7.9%	-6.7%	320	1,525	4.0%	-8.7%	299	1,921	2.2%	-4.4%	670
平成13年8月	1,934	-2.8%	-5.0%	1,554	2,271	-4.9%	-1.2%	654	1,520	0.5%	-12.1%	206	1,437	-5.8%	-8.1%	247	1,907	-0.7%	-5.7%	447
平成13年9月	1,967	1.7%	-1.5%	2,099	2,374	4.5%	6.0%	837	1,538	1.2%	-7.5%	297	1,465	1.9%	-8.0%	307	1,878	-1.5%	-6.4%	658
平成13年10月	1,917	-2.5%	-4.8%	2,259	2,314	-2.5%	-0.2%	851	1,495	-2.8%	-9.9%	356	1,500	2.4%	-8.0%	335	1,849	-1.5%	-5.1%	717
平成13年11月	1,959	2.2%	-5.5%	2,084	2,299	-0.6%	-6.8%	881	1,585	6.0%	-1.9%	290	1,491	-0.6%	-4.2%	299	1,877	1.5%	-3.8%	614
平成13年12月	1,984	1.3%	-1.6%	1,940	2,314	0.7%	-1.4%	788	1,555	-1.9%	-7.2%	278	1,519	1.9%	-2.8%	280	1,967	4.8%	3.5%	594
平成14年1月	1,925	-3.0%	-3.1%	1,907	2,228	-3.7%	-3.4%	729	1,551	-0.3%	-1.4%	326	1,557	2.5%	-0.1%	285	1,935	-1.6%	-2.1%	567
平成14年2月	1,985	3.1%	-1.2%	2,342	2,371	6.4%	0.8%	954	1,507	-2.8%	-4.8%	375	1,464	-6.0%	-7.4%	321	1,952	0.9%	-0.7%	692
平成14年3月	1,949	-1.8%	-2.0%	2,608	2,432	2.6%	6.1%	972	1,528	1.4%	-5.1%	410	1,397	-4.6%	-12.6%	412	1,864	-4.5%	-4.2%	814
平成14年4月	1,976	1.4%	2.0%	2,366	2,420	-0.5%	7.0%	925	1,470	-3.8%	0.0%	365	1,491	6.7%	-3.7%	336	1,892	1.5%	-1.7%	740
平成14年5月	1,961	-0.8%	-0.9%	2,083	2,395	-1.0%	0.8%	838	1,447	-1.6%	-6.5%	313	1,441	-3.4%	-6.5%	283	1,877	-0.8%	-1.6%	649
平成14年6月	1,971	0.5%	0.4%	2,062	2,409	0.6%	2.9%	859	1,393	-3.7%	-15.2%	308	1,454	0.9%	-0.9%	307	1,905	1.5%	1.4%	588
平成14年7月	2,001	1.5%	0.6%	2,039	2,428	0.8%	1.7%	840	1,493	7.2%	-1.3%	285	1,499	3.1%	-1.7%	287	1,888	-0.9%	-1.7%	627
平成14年8月	1,955	-2.3%	1.1%	1,670	2,390	-1.6%	5.2%	673	1,414	-5.3%	-7.0%	238	1,479	-1.3%	2.9%	254	1,869	-1.0%	-2.0%	505
平成14年9月	1,947	-0.4%	-1.0%	2,197	2,346	-1.8%	-1.2%	865	1,521	7.6%	-1.1%	332	1,518	2.6%	3.6%	345	1,861	-0.4%	-0.9%	655
平成14年10月	1,953	0.3%	1.9%	2,255	2,321	-1.1%	0.3%	850	1,499	-1.4%	0.3%	355	1,548	2.0%	3.2%	356	1,942	4.4%	5.0%	694
平成14年11月	1,955	0.1%	-0.2%	2,063	2,395	3.2%	4.2%	805	1,498	-0.1%	-5.5%	307	1,428	-7.8%	-4.2%	290	1,864	-4.0%	-0.7%	661
平成14年12月	1,987	1.6%	0.2%	1,798	2,403	0.3%	3.8%	732	1,533	2.3%	-1.4%	265	1,565	9.6%	3.0%	271	1,855	-0.5%	-5.7%	530
平成15年1月	1,980	-0.4%	2.9%	1,922	2,432	1.2%	9.2%	777	1,494	-2.5%	-3.7%	291	1,479	-5.5%	-5.0%	318	1,885	1.6%	-2.6%	536
平成15年2月	1,961	-1.0%	-1.2%	2,532	2,366	-2.7%	-0.2%	904	1,519	1.7%	0.8%	418	1,495	2.1%	2.1%	397	1,965	4.2%	0.7%	813
平成15年3月	2,006	2.3%	2.9%	2,643	2,458	3.9%	1.1%	1,063	1,562	2.8%	2.2%	364	1,477	-1.2%	5.7%	408	1,877	-4.5%	0.7%	808
平成15年4月	1,958	-2.4%	-0.9%	2,384	2,316	-5.8%	-4.3%	964	1,509	-3.4%	2.7%	340	1,515	2.6%	1.6%	381	1,924	2.5%	1.7%	699
平成15年5月	1,946	-0.6%	-0.8%	2,146	2,433	5.1%	1.6%	876	1,438	-4.7%	-0.6%	302	1,437	-8.4%	-3.7%	334	1,809	-6.0%	-3.6%	634
平成15年6月	1,993	2.4%	1.1%	2,170	2,455	0.9%	1.9%	858	1,460	1.5%	4.8%	341	1,577	13.7%	8.5%	348	1,881	4.0%	-1.3%	623
平成15年7月	2,042	2.5%	2.0%	2,175	2,509	2.2%	3.3%	870	1,489	2.0%	-0.3%	308	1,535	-2.7%	2.4%	358	1,959	4.1%	3.8%	639
平成15年8月	1,952	-4.4%	-0.2%	1,705	2,371	-5.5%	-0.8%	665	1,444	-3.0%	2.1%	257	1,410	-8.1%	-4.7%	263	1,941	-0.9%	3.9%	520
平成15年9月	1,978	1.3%	1.6%	2,322	2,372	0.0%	1.1%	894	1,496	3.6%	-1.6%	379	1,537	9.0%	1.3%	350	1,956	0.8%	5.1%	699
平成15年10月	2,019	2.1%	3.4%	2,167	2,472	4.2%	6.5%	900	1,459	-2.5%	-2.7%	297	1,565	1.8%	1.1%	343	1,883	-3.7%	-3.0%	627
平成15年11月	1,993	-1.3%	1.9%	2,134	2,463	-0.4%	2.8%	861	1,462	0.2%	-2.4%	336	1,464	-6.5%	2.5%	338	1,914	1.6%	2.7%	599
平成15年12月	1,995	0.1%	0.4%	1,984	2,538	3.0%	5.6%	755	1,413	-3.4%	-7.8%	301	1,514	3.4%	-3.3%	319	1,860	-2.8%	0.3%	609
平成16年1月	1,990	-0.3%	0.5%	1,954	2,392	-5.8%	-1.6%	793	1,462	3.5%	-2.1%	286	1,578	4.2%	6.7%	314	1,920	3.2%	1.9%	561
平成16年2月	2,034	2.2%	3.7%	2,749	2,488	4.0%	5.2%	1,151	1,523	4.2%	0.3%	400	1,552	-1.6%	3.8%	437	1,893	-1.4%	-3.7%	761
平成16年3月	2,006	-1.4%	0.0%	2,945	2,433	-2.2%	-1.0%	1,219	1,478	-3.0%	-5.4%	440	1,538	-0.9%	4.1%	478	1,926	1.7%	2.6%	808
平成16年4月	2,020	0.7%	3.2%	2,256	2,489	2.3%	7.5%	967	1,506	1.9%	-0.2%	345	1,466	-4.7%	-3.2%	347	1,879	-2.4%	-2.3%	597
平成16年5月	2,030	0.5%	4.3%	2,181	2,486	-0.1%	2.2%	913	1,466	-2.7%	1.9%	314	1,497	2.1%	7.9%	318	1,920	2.2%	6.1%	636
平成16年6月	2,043	0.6%	2.5%	2,266	2,484	-0.1%	1.2%	1,016	1,471	0.3%	0.8%	344	1,510	0.9%	-4.2%	303	1,896	-1.3%	0.8%	603

戸建住宅の平均価格の動向

	首都圏				東京				埼玉				千葉				神奈川			
	平均価格	前年比		件数	平均価格	前年比		件数	平均価格	前年比		件数	平均価格	前年比		件数	平均価格	前年比		件数
		前月比	前年比			前月比	前年比			前月比	前年比			前月比	前年比			前月比	前年比	
平成13年1～3月	3,671	-1.2%	-5.7%	3,087	4,448	-1.4%	-5.2%	930	2,679	-2.5%	-6.6%	631	2,877	-3.6%	-7.0%	545	4,015	-2.8%	-4.8%	981
平成13年4～6月	3,715	1.2%	-3.6%	3,122	4,488	0.9%	-6.8%	929	2,752	2.7%	1.8%	582	2,817	-2.1%	-6.4%	580	4,067	1.3%	-2.5%	1,031
平成13年7～9月	3,550	-4.4%	-7.3%	2,694	4,334	-3.4%	-8.5%	803	2,700	-1.9%	2.5%	518	2,759	-2.1%	-3.8%	525	3,818	-6.1%	-8.9%	848
平成13年10～12月	3,474	-2.1%	-6.5%	3,019	4,264	-1.6%	-5.5%	891	2,549	-5.6%	-7.3%	529	2,685	-2.7%	-3.3%	633	3,770	-1.3%	-8.7%	966
平成14年1～3月	3,524	1.4%	-4.0%	3,013	4,288	0.6%	-3.6%	882	2,608	2.3%	-2.7%	514	2,651	-1.3%	-7.9%	597	3,837	1.8%	-4.4%	1,020
平成14年4～6月	3,478	-1.3%	-6.4%	3,055	4,280	-0.2%	-4.6%	932	2,552	-2.1%	-7.3%	537	2,536	-4.3%	-10.0%	548	3,734	-2.7%	-8.2%	1,038
平成14年7～9月	3,461	-0.5%	-2.5%	2,795	4,293	0.3%	-0.9%	838	2,511	-1.6%	-7.0%	507	2,609	2.9%	-5.4%	527	3,714	-0.5%	-2.7%	923
平成14年10～12月	3,471	0.3%	-0.1%	2,897	4,402	2.5%	3.2%	880	2,608	3.9%	2.3%	526	2,585	-0.9%	-3.7%	587	3,641	-2.0%	-3.4%	904
平成15年1～3月	3,425	-1.3%	-2.8%	3,142	4,264	-3.1%	-0.6%	959	2,411	-7.6%	-7.6%	562	2,595	0.4%	-2.1%	557	3,640	0.0%	-5.1%	1,064
平成15年4～6月	3,318	-3.1%	-4.6%	3,256	4,060	-4.8%	-5.1%	961	2,448	1.5%	-4.1%	546	2,447	-5.7%	-3.5%	649	3,616	-0.7%	-3.2%	1,100
平成15年7～9月	3,333	0.5%	-3.7%	2,962	4,113	1.3%	-4.2%	864	2,461	0.5%	-2.0%	535	2,433	-0.6%	-6.7%	541	3,605	-0.3%	-2.9%	1,022
平成15年10～12月	3,302	-0.9%	-4.9%	2,906	4,018	-2.3%	-8.7%	836	2,370	-3.7%	-9.1%	529	2,469	1.5%	-4.5%	621	3,624	0.5%	-0.5%	1,020
平成16年1～3月	3,350	1.5%	-2.2%	3,211	4,260	6.0%	-0.1%	919	2,342	-1.2%	-2.9%	534	2,460	-0.4%	-5.2%	521	3,575	-1.4%	-1.8%	1,137
平成16年4～6月	3,431	2.4%	3.4%	3,123	4,364	2.4%	7.5%	927	2,526	7.8%	3.2%	544	2,402	-2.4%	-1.8%	537	3,593	0.5%	-0.6%	1,115
平成13年1月	3,720	-0.5%	-8.2%	791	4,528	1.3%	-7.5%	225	2,742	-1.3%	-7.2%	147	2,835	-0.1%	-13.6%	153	4,087	-1.1%	-6.3%	266
平成13年2月	3,621	-2.7%	-6.2%	1,089	4,511	-0.4%	-4.4%	245	2,575	-6.1%	-9.7%	241	2,869	-1.2%	-4.9%	194	3,917	-4.2%	-5.3%	309
平成13年3月	3,685	1.8%	-3.6%	1,207	4,337	-3.9%	-4.3%	360	2,745	6.6%	-3.0%	243	2,918	1.7%	-3.9%	198	4,043	3.2%	-4.0%	406
平成13年4月	3,762	2.1%	-2.3%	1,091	4,644	7.1%	-4.0%	337	2,648	-3.5%	1.5%	209	2,788	-4.5%	-10.2%	203	4,152	2.7%	1.6%	342
平成13年5月	3,705	-1.5%	-4.1%	978	4,343	-6.5%	-10.3%	277	2,865	8.2%	3.0%	187	2,958	6.1%	3.1%	180	4,049	-2.5%	-3.2%	334
平成13年6月	3,675	-0.8%	-4.3%	1,053	4,450	2.5%	-6.4%	315	2,755	-3.8%	1.5%	186	2,718	-8.1%	-11.8%	197	4,001	-1.2%	-5.8%	355
平成13年7月	3,543	-3.6%	-6.1%	1,029	4,242	-4.7%	-6.6%	295	2,699	-2.0%	3.8%	210	2,852	4.9%	0.4%	205	3,896	-2.6%	-7.1%	319
平成13年8月	3,561	0.5%	-9.8%	704	4,354	2.6%	-12.0%	231	2,738	1.4%	0.4%	129	2,740	-3.9%	-6.8%	123	3,671	-5.8%	-12.2%	221
平成13年9月	3,550	-0.3%	-6.4%	961	4,416	1.4%	-7.6%	277	2,674	-2.3%	2.6%	179	2,673	-2.4%	-5.9%	197	3,842	4.7%	-8.4%	308
平成13年10月	3,551	0.0%	-3.7%	1,037	4,408	-0.2%	-0.2%	335	2,514	-6.0%	-8.2%	184	2,760	3.3%	0.4%	204	3,760	-2.1%	-10.9%	314
平成13年11月	3,431	-3.4%	-7.8%	1,020	4,176	-5.3%	-10.1%	289	2,601	3.5%	-4.7%	181	2,726	-1.2%	-1.2%	220	3,704	-1.5%	-8.2%	330
平成13年12月	3,437	0.2%	-8.0%	962	4,179	0.1%	-6.6%	267	2,530	-2.7%	-9.0%	164	2,568	-5.8%	-9.5%	209	3,847	3.9%	-6.9%	322
平成14年1月	3,514	2.2%	-5.5%	832	4,330	3.6%	-4.4%	226	2,656	5.0%	-3.1%	153	2,749	7.0%	-3.0%	179	3,820	-0.7%	-6.5%	274
平成14年2月	3,525	0.3%	-2.7%	1,022	4,309	-0.5%	-4.5%	282	2,628	-1.1%	2.1%	169	2,614	-4.9%	-8.9%	207	3,853	0.9%	-1.6%	364
平成14年3月	3,530	0.1%	-4.2%	1,159	4,246	-1.5%	-2.1%	374	2,551	-2.9%	-7.1%	192	2,603	-0.4%	-10.8%	211	3,833	-0.5%	-5.2%	382
平成14年4月	3,423	-3.0%	-9.0%	1,059	4,254	0.2%	-8.4%	330	2,506	-1.8%	-5.4%	195	2,568	-1.3%	-7.9%	181	3,592	-6.3%	-13.5%	353
平成14年5月	3,594	5.0%	-3.0%	996	4,417	3.8%	1.7%	308	2,634	5.1%	-8.1%	176	2,642	2.9%	-10.7%	188	3,884	8.1%	-4.1%	324
平成14年6月	3,421	-4.8%	-6.9%	1,000	4,166	-5.7%	-6.4%	294	2,520	-4.3%	-8.5%	166	2,393	-9.4%	-12.0%	179	3,738	-3.8%	-6.6%	361
平成14年7月	3,493	2.1%	-1.4%	1,030	4,256	2.2%	0.3%	325	2,453	-2.7%	-9.1%	175	2,782	16.3%	-2.5%	184	3,680	-1.6%	-5.5%	346
平成14年8月	3,390	-2.9%	-4.8%	725	4,150	-2.5%	-4.7%	187	2,592	5.7%	-5.3%	141	2,485	-10.7%	-9.3%	140	3,769	2.4%	2.7%	257
平成14年9月	3,479	2.6%	-2.0%	1,040	4,412	6.3%	-0.1%	326	2,505	-3.4%	-6.3%	191	2,537	2.1%	-5.1%	203	3,707	-1.6%	-3.5%	320
平成14年10月	3,572	2.7%	0.6%	1,028	4,545	3.0%	3.1%	329	2,701	7.8%	7.4%	189	2,607	2.8%	-5.5%	209	3,724	0.5%	-1.0%	301
平成14年11月	3,431	-3.9%	0.0%	1,005	4,287	-5.7%	2.7%	304	2,578	-4.6%	-0.9%	173	2,572	-1.3%	-5.6%	209	3,638	-2.3%	-1.8%	319
平成14年12月	3,397	-1.0%	-1.2%	864	4,353	1.5%	4.2%	247	2,532	-1.8%	0.1%	164	2,575	0.1%	0.3%	169	3,555	-2.3%	-7.6%	284
平成15年1月	3,445	1.4%	-2.0%	829	4,289	-1.5%	-0.9%	258	2,320	-8.4%	-12.7%	145	2,592	0.7%	-5.7%	145	3,692	3.9%	-3.4%	281
平成15年2月	3,356	-2.6%	-4.8%	1,108	4,103	-4.3%	-4.8%	329	2,396	3.3%	-8.8%	200	2,589	-0.1%	-1.0%	194	3,604	-2.4%	-6.5%	385
平成15年3月	3,474	3.5%	-1.6%	1,205	4,388	6.9%	3.3%	372	2,485	3.7%	-2.6%	217	2,602	0.5%	0.0%	218	3,637	0.9%	-5.1%	398
平成15年4月	3,311	-4.7%	-3.3%	1,142	4,084	-6.9%	-4.0%	336	2,566	3.3%	2.4%	186	2,390	-8.1%	-6.9%	237	3,566	-2.0%	-0.7%	383
平成15年5月	3,299	-0.4%	-8.2%	1,063	4,057	-0.7%	-8.2%	330	2,301	-10.3%	-12.6%	171	2,454	2.7%	-7.1%	216	3,595	0.8%	-7.4%	346
平成15年6月	3,346	1.4%	-2.2%	1,051	4,036	-0.5%	-3.1%	295	2,465	7.1%	-2.2%	189	2,508	2.2%	4.8%	196	3,688	2.6%	-1.3%	371
平成15年7月	3,374	0.8%	-3.4%	1,014	4,264	5.6%	0.2%	276	2,507	1.7%	2.2%	179	2,570	2.5%	-7.6%	188	3,538	-4.1%	-3.9%	371
平成15年8月	3,275	-2.9%	-3.4%	775	4,047	-5.1%	-2.5%	227	2,465	-1.7%	-4.9%	145	2,297	-10.6%	-7.6%	141	3,579	1.2%	-5.0%	262
平成15年9月	3,335	1.8%	-4.1%	1,173	4,038	-0.2%	-8.5%	361	2,418	-1.9%	-3.5%	211	2,401	4.5%	-5.4%	212	3,687	3.0%	-0.5%	389
平成15年10月	3,310	-0.7%	-7.3%	1,005	3,974	-1.6%	-12.6%	295	2,282	-5.6%	-15.5%	182	2,471	2.9%	-5.2%	171	3,688	0.0%	-1.0%	357
平成15年11月	3,358	1.5%	-2.1%	1,039	3,943	-0.8%	-8.0%	316	2,453	7.5%	-4.8%	187	2,566	3.8%	-0.2%	183	3,726	1.0%	2.4%	353
平成15年12月	3,224	-4.0%	-5.1%	862	4,181	6.0%	-4.0%	225	2,373	-3.3%	-6.3%	160	2,361	-8.0%	-8.3%	167	3,434	-7.8%	-3.4%	310
平成16年1月	3,410	5.8%	-1.0%	797	4,210	0.7%	-1.8%	237	2,486	4.8%	7.2%	130	2,510	6.3%	-3.2%	142	3,612	5.2%	-2.2%	288
平成16年2月	3,350	-1.8%	-0.2%	1,117	4,355	3.4%	6.1%	294	2,368	-4.7%	-1.2%	164	2,310	-8.0%	-10.8%	234	3,607	-0.1%	0.1%	425
平成16年3月	3,314	-1.1%	-4.6%	1,297	4,218	-3.1%	-3.9%	388	2,247	-5.1%	-9.6%	240	2,315	11.5%	-1.0%	245	3,517	-2.5%	-3.3%	424
平成16年4月	3,474	4.8%	4.9%	964	4,658	10.4%	14.1%	267	2,421	7.7%	-5.7%	158	2,354	-8.6%	-1.5%	169	3,580	1.8%	0.4%	370
平成16年5月	3,369	-3.0%	2.1%	1,050	4,178	-10.3%	3.0%	320	2,654	9.6%	15.3%	187	2,424	3.0%	-1.2%	176	3,481	-2.8%	-3.2%	367
平成16年6月	3,453	2.5%	3.2%	1,109	4,307	3.1%	6.7%	340	2,488	-6.3%	0.9%	199	2,424	0.0%	-3.3%	192	3,714	6.7%	0.7%	378

マンション(専有面積40～80㎡)単価の動向

	京阪神				大阪				兵庫				京都							
	単価	前月比		前年比	件数	単価	前月比		前年比	件数	単価	前月比		前年比	件数	単価	前月比		前年比	件数
平成13年1～3月	23.3	-2.9%	-8.6%	1,542	24.0	-2.4%	-7.7%	882	22.0	-3.5%	-9.5%	478	22.9	-6.1%	-12.6%	182				
平成13年4～6月	23.1	-0.9%	-7.2%	1,589	23.9	-0.4%	-6.3%	893	21.5	-2.3%	-8.9%	498	23.2	1.3%	-6.8%	198				
平成13年7～9月	22.9	-0.9%	-6.9%	1,342	23.7	-0.8%	-4.4%	777	21.5	0.0%	-9.3%	405	22.5	-3.0%	-13.1%	160				
平成13年10～12月	22.3	-2.6%	-7.1%	1,555	22.7	-4.2%	-7.7%	921	21.5	0.0%	-5.7%	450	22.1	-1.8%	-9.4%	184				
平成14年1～3月	22.2	-0.4%	-4.7%	1,458	22.7	0.0%	-5.4%	846	21.1	-1.9%	-4.1%	427	22.6	2.3%	-1.3%	185				
平成14年4～6月	21.6	-2.7%	-6.5%	1,662	22.1	-2.6%	-7.5%	952	20.7	-1.9%	-3.7%	512	21.8	-3.5%	-6.0%	198				
平成14年7～9月	22.0	1.9%	-3.9%	1,506	22.4	1.4%	-5.5%	855	21.1	1.9%	-1.9%	461	23.0	5.5%	2.2%	190				
平成14年10～12月	21.0	-4.5%	-5.8%	1,670	21.2	-5.4%	-6.6%	944	20.0	-5.2%	-7.0%	525	22.6	-1.7%	2.3%	201				
平成15年1～3月	21.0	0.0%	-5.4%	1,627	21.5	1.4%	-5.3%	862	20.1	0.5%	-4.7%	544	21.6	-4.4%	-4.4%	221				
平成15年4～6月	20.8	-1.0%	-3.7%	1,826	21.1	-1.9%	-4.5%	990	19.8	-1.5%	-4.3%	600	22.8	5.6%	4.6%	236				
平成15年7～9月	20.3	-2.4%	-7.7%	1,558	20.4	-3.3%	-8.9%	800	19.2	-3.0%	-9.0%	524	22.4	-1.8%	-2.6%	234				
平成15年10～12月	20.8	2.5%	-1.0%	1,725	21.2	3.9%	0.0%	922	19.7	2.6%	-1.5%	555	21.7	-3.1%	-4.0%	248				
平成16年1～3月	20.1	-3.4%	-4.3%	1,785	20.4	-3.8%	-5.1%	973	18.7	-5.1%	-7.0%	605	22.8	5.1%	5.6%	207				
平成16年4～6月	20.3	1.0%	-2.4%	1,786	20.4	0.0%	-3.3%	944	19.2	2.7%	-3.0%	625	23.3	2.2%	2.2%	217				
平成13年1月	23.3	-1.7%	-10.4%	329	24.0	0.4%	-9.1%	180	22.8	-1.3%	-6.6%	100	21.9	-9.5%	-20.7%	49				
平成13年2月	23.2	-0.4%	-8.3%	604	23.8	-0.8%	-8.5%	355	22.0	-3.5%	-6.0%	184	23.1	5.5%	-14.1%	65				
平成13年3月	23.3	0.4%	-8.3%	609	24.1	1.3%	-6.2%	347	21.7	-1.4%	-13.2%	194	23.5	1.7%	-5.6%	68				
平成13年4月	23.3	0.0%	-5.7%	583	24.2	0.4%	-4.3%	337	21.4	-1.4%	-7.4%	172	23.8	1.3%	-7.0%	74				
平成13年5月	22.5	-3.4%	-9.6%	457	23.3	-3.7%	-7.5%	260	20.9	-2.3%	-12.6%	144	22.5	-5.5%	-12.5%	53				
平成13年6月	23.3	3.6%	-6.8%	549	24.1	3.4%	-6.9%	296	22.0	5.3%	-7.9%	182	23.2	3.1%	-1.7%	71				
平成13年7月	23.7	1.7%	-3.7%	464	24.5	1.7%	-2.8%	269	22.1	0.5%	-0.9%	148	23.8	2.6%	-13.5%	47				
平成13年8月	22.9	-3.4%	-6.9%	407	23.5	-4.1%	-4.5%	235	21.4	-3.2%	-11.9%	113	23.2	-2.5%	-10.1%	59				
平成13年9月	22.1	-3.5%	-9.8%	471	23.0	-2.1%	-6.1%	273	20.9	-2.3%	-14.3%	144	20.6	-11.2%	-15.9%	54				
平成13年10月	22.8	3.2%	-8.4%	529	23.5	2.2%	-8.9%	325	21.8	4.3%	-5.6%	144	21.8	5.8%	-13.1%	60				
平成13年11月	22.0	-3.5%	-6.4%	535	22.1	-6.0%	-8.3%	319	21.3	-2.3%	-4.9%	151	23.4	7.3%	-1.7%	65				
平成13年12月	22.0	0.0%	-7.2%	491	22.6	2.3%	-5.4%	277	21.3	0.0%	-7.8%	155	21.1	-9.8%	-12.8%	59				
平成14年1月	21.3	-3.2%	-8.6%	274	21.4	-5.3%	-10.8%	134	20.4	-4.2%	-10.5%	90	22.9	8.5%	4.6%	50				
平成14年2月	22.3	4.7%	-3.9%	598	22.4	4.7%	-5.9%	361	21.6	5.9%	-1.8%	168	23.4	2.2%	1.3%	69				
平成14年3月	22.6	1.3%	-3.0%	586	23.5	4.9%	-2.5%	351	21.1	-2.3%	-2.8%	169	21.6	-7.7%	-8.1%	66				
平成14年4月	21.4	-5.3%	-8.2%	635	21.8	-7.2%	-9.9%	361	20.9	-0.9%	-2.3%	209	21.0	-2.8%	-11.8%	65				
平成14年5月	21.4	0.0%	-4.9%	534	22.1	1.4%	-5.2%	312	20.0	-4.3%	-4.3%	160	21.7	3.3%	-3.6%	62				
平成14年6月	22.1	3.3%	-5.2%	493	22.4	1.4%	-7.1%	279	21.3	6.5%	-3.2%	143	22.7	4.6%	-2.2%	71				
平成14年7月	22.7	2.7%	-4.2%	479	23.2	3.6%	-5.3%	264	21.8	2.3%	-1.4%	158	23.1	1.8%	-2.9%	57				
平成14年8月	22.4	-1.3%	-2.2%	489	22.7	-2.2%	-3.4%	282	21.2	-2.8%	-0.9%	147	23.6	2.2%	1.7%	60				
平成14年9月	21.1	-5.8%	-4.5%	521	21.3	-6.2%	-7.4%	278	20.4	-3.8%	-2.4%	186	22.2	-5.9%	7.8%	57				
平成14年10月	21.0	-0.5%	-7.9%	542	21.4	0.5%	-8.9%	317	19.5	-4.4%	-10.6%	157	22.6	1.8%	3.7%	68				
平成14年11月	20.9	-0.5%	-5.0%	570	20.9	-2.3%	-5.4%	321	20.5	5.1%	-3.8%	182	22.1	-2.2%	-5.6%	67				
平成14年12月	21.1	1.0%	-4.1%	558	21.4	2.4%	-5.3%	306	20.0	-2.4%	-6.1%	186	23.2	5.0%	10.0%	66				
平成15年1月	21.2	0.5%	-0.5%	329	21.6	0.9%	0.9%	160	20.5	2.5%	0.5%	131	22.1	-4.7%	-3.5%	38				
平成15年2月	21.2	0.0%	-4.9%	625	21.7	0.5%	-3.1%	356	20.1	-2.0%	-6.9%	176	21.7	-1.8%	-7.3%	93				
平成15年3月	20.7	-2.4%	-8.4%	673	21.2	-2.3%	-9.8%	346	19.8	-1.5%	-6.2%	237	21.4	-1.4%	-0.9%	90				
平成15年4月	21.6	4.3%	0.9%	649	22.2	4.7%	1.8%	362	19.8	0.0%	-5.3%	199	23.4	9.3%	11.4%	88				
平成15年5月	20.1	-6.9%	-6.1%	563	20.2	-9.0%	-8.6%	304	19.1	-3.5%	-4.5%	192	22.6	-3.4%	4.1%	67				
平成15年6月	20.7	3.0%	-6.3%	614	20.6	2.0%	-8.0%	324	20.3	6.3%	-4.7%	209	22.4	-0.9%	-1.3%	81				
平成15年7月	20.6	-0.5%	-9.3%	583	20.5	-0.5%	-11.6%	313	19.6	-3.4%	-10.1%	180	22.9	2.2%	-0.9%	90				
平成15年8月	20.4	-1.0%	-8.9%	449	20.8	1.5%	-8.4%	217	19.5	-0.5%	-8.0%	166	21.1	-7.9%	-10.6%	66				
平成15年9月	19.9	-2.5%	-5.7%	526	20.1	-3.4%	-5.6%	270	18.4	-5.6%	-9.8%	178	22.8	8.1%	2.7%	78				
平成15年10月	21.1	6.0%	0.5%	604	21.5	7.0%	0.5%	337	20.1	9.2%	3.1%	191	21.5	-5.7%	-4.9%	76				
平成15年11月	20.2	-4.3%	-3.3%	556	20.5	-4.7%	-1.9%	287	19.0	-5.5%	-7.3%	185	21.8	1.4%	-1.4%	84				
平成15年12月	21.1	4.5%	0.0%	565	21.5	4.9%	0.5%	298	20.1	5.8%	0.5%	179	21.9	0.5%	-5.6%	88				
平成16年1月	20.3	-3.8%	-4.2%	362	21.2	-1.4%	-1.9%	186	18.1	-10.0%	-11.7%	123	22.2	1.4%	0.5%	53				
平成16年2月	20.1	-1.0%	-5.2%	702	19.8	-6.6%	-8.8%	393	19.5	7.7%	-3.0%	240	24.0	8.1%	10.6%	69				
平成16年3月	20.0	-0.5%	-3.4%	721	20.7	4.5%	-2.4%	394	18.1	-7.2%	-8.6%	242	22.1	-7.9%	3.3%	85				
平成16年4月	20.3	1.5%	-6.0%	710	20.4	-1.4%	-8.1%	361	19.0	5.0%	-4.0%	247	23.3	5.4%	-0.4%	102				
平成16年5月	20.0	-1.5%	-0.5%	499	20.2	-1.0%	0.0%	260	18.7	-1.6%	-2.1%	188	23.7	1.7%	4.9%	51				
平成16年6月	20.7	3.5%	0.0%	577	20.7	2.5%	0.5%	323	20.0	7.0%	-1.5%	190	22.9	-3.4%	2.2%	64				

マンション平均価格の動向

	京阪神				大阪				兵庫				京都			
	平均価格			件数	平均価格			件数	平均価格			件数	平均価格			件数
	前月比	前年比			前月比	前年比			前月比	前年比			前月比	前年比		
平成13年1～3月	1,673	-1.8%	-7.4%	2,162	1,700	-2.2%	-6.1%	1,210	1,685	-1.5%	-10.0%	711	1,499	-1.1%	-3.7%	241
平成13年4～6月	1,663	-0.6%	-6.3%	2,134	1,697	-0.2%	-6.4%	1,171	1,664	-1.2%	-6.0%	712	1,499	0.0%	-6.8%	251
平成13年7～9月	1,646	-1.0%	-8.1%	1,881	1,666	-1.8%	-5.4%	1,051	1,652	-0.7%	-12.2%	610	1,532	2.2%	-7.8%	220
平成13年10～12月	1,596	-3.0%	-6.3%	1,977	1,587	-4.7%	-8.7%	1,106	1,638	-0.8%	-4.3%	637	1,529	-0.2%	0.9%	234
平成14年1～3月	1,598	0.1%	-4.5%	2,155	1,598	0.7%	-6.0%	1,210	1,640	0.1%	-2.7%	711	1,468	-4.0%	-2.1%	234
平成14年4～6月	1,545	-3.3%	-7.1%	2,122	1,573	-1.6%	-7.3%	1,175	1,557	-5.1%	-6.4%	708	1,378	-6.1%	-8.1%	239
平成14年7～9月	1,541	-0.3%	-6.4%	2,033	1,558	-1.0%	-6.5%	1,084	1,550	-0.4%	-6.2%	717	1,434	4.1%	-6.4%	232
平成14年10～12月	1,511	-1.9%	-5.3%	2,160	1,535	-1.5%	-3.3%	1,170	1,504	-3.0%	-8.2%	744	1,419	-1.0%	-7.2%	246
平成15年1～3月	1,511	0.0%	-5.5%	2,357	1,534	-0.1%	-4.0%	1,220	1,509	0.3%	-8.0%	837	1,424	0.4%	-3.0%	300
平成15年4～6月	1,482	-1.9%	-4.1%	2,369	1,466	-4.4%	-6.8%	1,225	1,501	-0.5%	-3.6%	853	1,492	4.8%	8.3%	291
平成15年7～9月	1,478	-0.3%	-4.1%	2,084	1,432	-2.3%	-8.1%	1,067	1,522	1.4%	-1.8%	725	1,534	2.8%	6.9%	292
平成15年10～12月	1,473	-0.3%	-2.5%	2,186	1,498	4.5%	-2.4%	1,167	1,465	-3.7%	-2.6%	736	1,394	-9.1%	-1.8%	283
平成16年1～3月	1,467	-0.4%	-2.9%	2,612	1,479	-1.2%	-3.6%	1,350	1,453	-0.8%	-3.7%	954	1,453	4.3%	2.1%	308
平成16年4～6月	1,481	1.0%	0.0%	2,344	1,465	-1.0%	-0.1%	1,162	1,481	1.9%	-1.3%	911	1,551	6.7%	4.0%	271
平成13年1月	1,694	0.0%	-5.8%	513	1,665	-1.2%	-7.0%	286	1,763	0.6%	-6.3%	166	1,642	5.1%	8.4%	61
平成13年2月	1,657	-2.2%	-9.2%	823	1,705	2.4%	-7.7%	462	1,647	-6.6%	-10.9%	280	1,421	-13.5%	-10.4%	81
平成13年3月	1,675	1.1%	-6.7%	826	1,716	0.6%	-3.9%	462	1,677	1.8%	-11.3%	265	1,475	3.8%	-5.0%	99
平成13年4月	1,643	-1.9%	-7.3%	757	1,672	-2.6%	-6.5%	416	1,680	0.2%	-6.0%	246	1,417	-3.9%	-13.8%	95
平成13年5月	1,723	4.9%	-2.2%	679	1,790	7.1%	-2.9%	381	1,668	-0.7%	-1.5%	221	1,547	9.2%	-3.4%	77
平成13年6月	1,626	-5.6%	-9.1%	698	1,630	-8.9%	-10.0%	374	1,643	-1.5%	-10.2%	245	1,552	0.3%	-1.8%	79
平成13年7月	1,673	2.9%	-7.2%	682	1,666	2.2%	-7.6%	361	1,674	1.9%	-7.5%	238	1,701	9.6%	-4.0%	83
平成13年8月	1,660	-0.8%	-5.3%	516	1,679	0.8%	-2.7%	293	1,706	1.9%	-7.9%	156	1,470	-13.6%	-7.4%	67
平成13年9月	1,608	-3.1%	-11.4%	683	1,656	-1.4%	-5.5%	397	1,589	-6.9%	-19.6%	216	1,391	-5.4%	-14.1%	70
平成13年10月	1,603	-0.3%	-7.7%	690	1,615	-2.5%	-10.2%	391	1,657	4.3%	-3.3%	217	1,404	0.9%	-6.6%	82
平成13年11月	1,594	-0.6%	-5.0%	678	1,578	-2.3%	-8.7%	397	1,627	-1.8%	-2.3%	208	1,588	13.1%	7.6%	73
平成13年12月	1,591	-0.2%	-6.1%	609	1,564	-0.9%	-7.2%	318	1,628	0.1%	-7.1%	212	1,604	1.0%	2.7%	79
平成14年1月	1,563	-1.8%	-7.7%	457	1,541	-1.5%	-7.4%	261	1,626	-0.1%	-7.8%	132	1,524	-5.0%	-7.2%	64
平成14年2月	1,611	3.1%	-2.8%	774	1,661	7.8%	-2.6%	442	1,618	-0.5%	-1.8%	237	1,361	-10.7%	-4.2%	95
平成14年3月	1,604	-0.4%	-4.2%	924	1,573	-5.3%	-8.3%	507	1,660	2.6%	-1.0%	342	1,555	14.3%	5.4%	75
平成14年4月	1,531	-4.6%	-6.8%	800	1,543	-1.9%	-7.7%	461	1,566	-5.7%	-6.8%	254	1,363	-12.3%	-3.8%	85
平成14年5月	1,520	-0.7%	-11.8%	658	1,548	0.3%	-13.5%	348	1,517	-3.1%	-9.1%	235	1,403	2.9%	-9.3%	75
平成14年6月	1,588	4.5%	-2.3%	664	1,633	5.5%	0.2%	366	1,591	4.9%	-3.2%	219	1,370	-2.4%	-11.7%	79
平成14年7月	1,573	-0.9%	-6.0%	696	1,611	-1.3%	-3.3%	370	1,527	-4.0%	-8.8%	247	1,543	12.6%	-9.3%	79
平成14年8月	1,551	-1.4%	-6.6%	597	1,554	-3.5%	-7.4%	320	1,613	5.6%	-5.5%	201	1,371	-11.1%	-6.7%	76
平成14年9月	1,504	-3.0%	-6.5%	740	1,512	-2.7%	-8.7%	394	1,525	-5.5%	-4.0%	269	1,385	1.0%	-0.4%	77
平成14年10月	1,525	1.4%	-4.9%	653	1,589	5.1%	-1.6%	357	1,468	-3.7%	-11.4%	216	1,395	0.7%	-0.6%	80
平成14年11月	1,480	-3.0%	-7.2%	803	1,473	-7.3%	-6.7%	439	1,524	3.8%	-6.3%	277	1,375	-1.4%	-13.4%	87
平成14年12月	1,533	3.6%	-3.6%	704	1,555	5.6%	-0.6%	374	1,512	-0.8%	-7.1%	251	1,492	8.5%	-7.0%	79
平成15年1月	1,547	0.9%	-1.0%	530	1,569	0.9%	1.8%	279	1,581	4.6%	-2.8%	186	1,353	-9.3%	-11.2%	65
平成15年2月	1,553	0.4%	-3.6%	835	1,586	1.1%	-4.5%	454	1,535	-2.9%	-5.1%	268	1,465	8.3%	7.6%	113
平成15年3月	1,456	-6.2%	-9.2%	992	1,465	-7.6%	-6.9%	487	1,456	-5.1%	-12.3%	383	1,424	-2.8%	-8.4%	122
平成15年4月	1,514	4.0%	-1.1%	819	1,521	3.8%	-1.4%	441	1,492	2.5%	-4.7%	283	1,550	8.8%	13.7%	95
平成15年5月	1,455	-3.9%	-4.3%	742	1,401	-7.9%	-9.5%	368	1,537	3.0%	1.3%	287	1,415	-8.7%	0.9%	87
平成15年6月	1,473	1.2%	-7.2%	808	1,466	4.6%	-10.2%	416	1,473	-4.2%	-7.4%	283	1,503	6.2%	9.7%	109
平成15年7月	1,433	-2.7%	-8.9%	769	1,401	-4.4%	-13.0%	402	1,460	-0.9%	-4.4%	264	1,491	-0.8%	-3.4%	103
平成15年8月	1,477	3.1%	-4.8%	553	1,456	3.9%	-6.3%	276	1,491	2.1%	-7.6%	195	1,512	1.4%	10.3%	82
平成15年9月	1,523	3.1%	1.3%	762	1,448	-0.5%	-4.2%	389	1,605	7.6%	5.2%	266	1,591	5.2%	14.9%	107
平成15年10月	1,469	-3.5%	-3.7%	743	1,511	4.4%	-4.9%	389	1,449	-9.7%	-1.3%	266	1,344	-15.5%	-3.7%	88
平成15年11月	1,444	-1.7%	-2.4%	730	1,483	-1.9%	0.7%	378	1,412	-2.6%	-7.3%	252	1,375	2.3%	0.0%	100
平成15年12月	1,507	4.4%	-1.7%	713	1,498	1.0%	-3.7%	400	1,545	9.4%	2.2%	218	1,460	6.2%	-2.1%	95
平成16年1月	1,462	-3.0%	-5.5%	567	1,485	-0.9%	-5.4%	287	1,437	-7.0%	-9.1%	205	1,442	-1.2%	6.6%	75
平成16年2月	1,463	0.1%	-5.8%	972	1,479	-0.4%	-6.7%	526	1,428	-0.6%	-7.0%	352	1,506	4.4%	2.8%	94
平成16年3月	1,472	0.6%	1.1%	1,073	1,476	-0.2%	0.8%	537	1,483	3.9%	1.9%	397	1,424	-5.4%	0.0%	139
平成16年4月	1,486	1.0%	-1.8%	827	1,494	1.2%	-1.8%	407	1,449	-2.3%	-2.9%	312	1,563	9.8%	0.8%	108
平成16年5月	1,478	-0.5%	1.6%	711	1,430	-4.3%	2.1%	352	1,486	2.6%	-3.3%	289	1,684	7.7%	19.0%	70
平成16年6月	1,479	0.1%	0.4%	806	1,466	2.5%	0.0%	403	1,508	1.5%	2.4%	310	1,438	-14.6%	-4.3%	93

戸建住宅の平均価格の動向

	京阪神				大阪				兵庫				京都			
	平均価格			件数	平均価格			件数	平均価格			件数	平均価格			件数
	前月比	前年比			前月比	前年比			前月比	前年比			前月比	前年比		
平成13年1～3月	2,631	-1.0%	-6.0%	1,504	2,375	-3.5%	-13.1%	754	3,049	-3.8%	-1.5%	454	2,638	10.7%	5.4%	296
平成13年4～6月	2,512	-4.5%	-8.1%	1,587	2,468	3.9%	-3.1%	830	2,736	-10.3%	-12.6%	439	2,317	-12.2%	-11.3%	318
平成13年7～9月	2,528	0.6%	-4.5%	1,364	2,452	-0.6%	-3.2%	680	2,728	-0.3%	-9.7%	378	2,449	5.7%	0.4%	306
平成13年10～12月	2,482	-1.8%	-6.6%	1,545	2,411	-1.7%	-2.1%	783	2,721	-0.3%	-14.1%	462	2,300	-6.1%	-3.4%	300
平成14年1～3月	2,381	-4.1%	-9.5%	1,657	2,291	-5.0%	-3.5%	813	2,535	-6.8%	-16.9%	503	2,367	2.9%	-10.3%	341
平成14年4～6月	2,282	-4.2%	-9.2%	1,506	2,192	-4.3%	-11.2%	778	2,443	-3.6%	-10.7%	434	2,285	-3.5%	-1.4%	294
平成14年7～9月	2,266	-0.7%	-10.4%	1,560	2,264	3.3%	-7.7%	808	2,457	0.6%	-9.9%	456	1,978	-13.4%	-19.2%	296
平成14年10～12月	2,297	1.4%	-7.5%	1,661	2,176	-3.9%	-9.7%	826	2,607	6.1%	-4.2%	529	2,089	5.6%	-9.2%	306
平成15年1～3月	2,257	-1.8%	-5.2%	1,666	2,209	1.5%	-3.6%	844	2,391	-8.3%	-5.7%	460	2,197	5.2%	-7.2%	362
平成15年4～6月	2,268	0.5%	-0.6%	1,771	2,116	-4.2%	-3.5%	888	2,572	7.6%	5.3%	520	2,204	0.3%	-3.6%	363
平成15年7～9月	2,129	-6.1%	-6.1%	1,607	2,001	-5.4%	-11.6%	800	2,332	-9.3%	-5.1%	501	2,130	-3.3%	7.7%	306
平成15年10～12月	2,196	3.1%	-4.4%	1,755	2,124	6.1%	-2.4%	910	2,406	3.2%	-7.7%	482	2,097	-1.6%	0.4%	363
平成16年1～3月	2,214	0.9%	-1.9%	1,672	2,113	-0.5%	-4.4%	828	2,404	-0.1%	0.5%	491	2,188	4.4%	-0.4%	353
平成16年4～6月	2,211	-0.2%	-2.5%	1,812	2,064	-2.3%	-2.4%	951	2,538	5.6%	-1.3%	513	2,128	-2.8%	-3.4%	348
平成13年1月	2,580	-1.5%	-8.5%	371	2,259	-13.5%	-16.4%	188	3,178	9.4%	5.4%	123	2,362	7.7%	-18.1%	60
平成13年2月	2,691	4.3%	-4.3%	489	2,398	6.2%	-12.3%	250	3,100	-2.5%	-4.4%	144	2,841	20.3%	24.6%	95
平成13年3月	2,614	-2.9%	-5.9%	644	2,427	1.2%	-11.7%	316	2,926	-5.6%	-1.7%	187	2,618	-7.8%	2.5%	141
平成13年4月	2,594	-0.8%	-1.5%	597	2,531	4.3%	0.5%	309	2,845	-2.8%	-3.8%	173	2,384	-8.9%	-3.2%	115
平成13年5月	2,436	-6.1%	-8.2%	486	2,407	-4.9%	-3.4%	264	2,681	-5.8%	-11.9%	114	2,247	-5.7%	-9.0%	108
平成13年6月	2,489	2.2%	-14.4%	504	2,456	2.0%	-6.8%	257	2,652	-1.1%	-21.4%	152	2,316	3.1%	-19.8%	95
平成13年7月	2,480	-0.4%	-7.5%	508	2,345	-4.5%	-12.0%	245	2,687	1.3%	-10.2%	139	2,515	8.6%	3.9%	124
平成13年8月	2,562	3.3%	-0.9%	347	2,406	2.6%	0.7%	163	2,958	10.1%	-3.5%	110	2,317	-7.9%	-4.1%	74
平成13年9月	2,553	-0.4%	-4.1%	509	2,577	7.1%	2.8%	272	2,577	-12.9%	-14.5%	129	2,464	6.3%	-1.0%	108
平成13年10月	2,466	-3.4%	-8.1%	552	2,470	-4.2%	4.6%	296	2,593	0.6%	-24.6%	153	2,266	-8.0%	-4.9%	103
平成13年11月	2,517	2.1%	-5.6%	518	2,366	-4.2%	-1.7%	256	2,897	11.7%	-6.5%	155	2,328	2.7%	-7.8%	107
平成13年12月	2,463	-2.1%	-5.9%	475	2,385	0.8%	-8.7%	231	2,672	-7.8%	-8.1%	154	2,306	-0.9%	5.1%	90
平成14年1月	2,440	-0.9%	-5.4%	407	2,351	-1.4%	4.1%	206	2,692	0.7%	-15.3%	121	2,290	-0.7%	-3.0%	80
平成14年2月	2,392	-2.0%	-11.1%	555	2,389	1.6%	-0.4%	258	2,441	-9.3%	-21.3%	187	2,314	1.0%	-18.5%	110
平成14年3月	2,337	-2.3%	-10.6%	695	2,184	-8.6%	-10.0%	349	2,527	3.5%	-13.6%	195	2,446	5.7%	-6.6%	151
平成14年4月	2,236	-4.3%	-13.8%	550	2,199	0.7%	-13.1%	289	2,288	-9.5%	-19.6%	165	2,260	-7.6%	-5.2%	96
平成14年5月	2,333	4.3%	-4.2%	471	2,195	-0.2%	-8.8%	237	2,539	11.0%	-5.3%	144	2,365	4.6%	5.3%	90
平成14年6月	2,285	-2.1%	-8.2%	485	2,180	-0.7%	-11.2%	252	2,537	-0.1%	-4.3%	125	2,240	-5.3%	-3.3%	108
平成14年7月	2,327	1.8%	-6.2%	572	2,254	3.4%	-3.9%	291	2,550	0.5%	-5.1%	172	2,172	-3.0%	-13.6%	109
平成14年8月	2,227	-4.3%	-13.1%	441	2,311	2.5%	-3.9%	208	2,402	-5.8%	-18.8%	140	1,774	-18.3%	-23.4%	93
平成14年9月	2,233	0.3%	-12.5%	547	2,241	-3.0%	-13.0%	309	2,398	-0.2%	-6.9%	144	1,956	10.3%	-20.6%	94
平成14年10月	2,384	6.8%	-3.3%	589	2,219	-1.0%	-10.2%	295	2,685	12.0%	3.5%	174	2,351	20.2%	3.8%	120
平成14年11月	2,280	-4.4%	-9.4%	591	2,236	0.8%	-5.5%	305	2,485	-7.4%	-14.2%	188	2,024	-13.9%	-13.1%	98
平成14年12月	2,212	-3.0%	-10.2%	481	2,039	-8.8%	-14.5%	226	2,662	7.1%	-0.4%	167	1,805	-10.8%	-21.7%	88
平成15年1月	2,224	0.5%	-8.9%	399	2,187	7.3%	-7.0%	228	2,379	-10.6%	-11.6%	85	2,171	20.3%	-5.2%	86
平成15年2月	2,232	0.4%	-6.7%	598	2,177	-0.5%	-8.9%	293	2,382	0.1%	-2.4%	173	2,156	-0.7%	-6.8%	132
平成15年3月	2,298	3.0%	-1.7%	669	2,254	3.5%	3.2%	323	2,404	0.9%	-4.9%	202	2,249	4.3%	-8.1%	144
平成15年4月	2,174	-5.4%	-2.8%	590	1,975	-12.4%	-10.2%	278	2,562	6.6%	12.0%	181	2,061	-8.4%	-8.8%	131
平成15年5月	2,279	4.8%	-2.3%	565	2,147	8.7%	-2.2%	292	2,453	-4.3%	-3.4%	159	2,376	15.3%	0.5%	114
平成15年6月	2,347	3.0%	2.7%	616	2,210	2.9%	1.4%	318	2,687	9.5%	5.9%	180	2,195	-7.6%	-2.0%	118
平成15年7月	2,231	-4.9%	-4.1%	581	2,053	-7.1%	-8.9%	271	2,467	-8.2%	-3.3%	201	2,238	2.0%	3.0%	109
平成15年8月	2,109	-5.5%	-5.3%	453	2,011	-2.0%	-13.0%	242	2,292	-7.1%	-4.6%	118	2,132	-4.7%	20.2%	93
平成15年9月	2,041	-3.2%	-8.6%	573	1,944	-3.3%	-13.3%	287	2,210	-3.6%	-7.8%	182	2,014	-5.5%	3.0%	104
平成15年10月	2,193	7.4%	-8.0%	643	2,121	9.1%	-4.4%	322	2,473	11.9%	-7.9%	176	2,015	0.0%	-14.3%	145
平成15年11月	2,231	1.7%	-2.1%	593	2,094	-1.3%	-6.4%	308	2,441	-1.3%	-1.8%	178	2,278	13.1%	12.5%	107
平成15年12月	2,158	-3.3%	-2.4%	519	2,161	3.2%	6.0%	280	2,265	-7.2%	-14.9%	128	2,028	-11.0%	12.4%	111
平成16年1月	2,240	3.8%	0.7%	406	2,161	0.0%	-1.2%	188	2,563	13.2%	7.7%	135	1,889	-6.9%	-13.0%	83
平成16年2月	2,255	0.7%	1.0%	546	2,143	-0.8%	-1.6%	266	2,351	-8.3%	-1.3%	165	2,378	25.9%	10.3%	115
平成16年3月	2,169	-3.8%	-5.6%	720	2,067	-3.5%	-8.3%	374	2,336	-0.6%	-2.8%	191	2,208	-7.1%	-1.8%	155
平成16年4月	2,224	2.5%	2.3%	623	2,012	-2.7%	1.9%	335	2,756	18.0%	7.6%	160	2,113	-4.3%	2.5%	128
平成16年5月	2,203	-0.9%	-3.3%	592	2,123	5.5%	-1.1%	315	2,515	-8.7%	2.5%	171	1,936	-8.4%	-18.5%	106
平成16年6月	2,204	0.0%	-6.1%	597	2,060	-3.0%	-6.8%	301	2,369	-5.8%	-11.8%	182	2,322	19.9%	5.8%	114