

指定流通機構の物件動向 (平成22年9月)

この調査は、(財)東日本不動産流通機構及び(社)近畿圏不動産流通機構に成約報告のあった取引事例を集計したものである。

1. 首都圏の状況

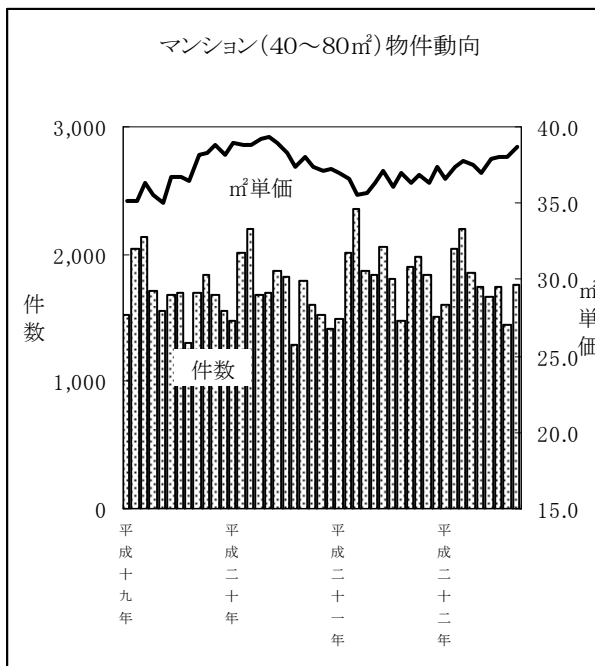
平成22年9月の首都圏マンション成約平均㎡単価(専有面積40~80㎡)は38.7万円と前月比は再びプラスに転じ、前年比では8ヶ月連続してプラスとなった。成約平均価格は2,580万円と前月比では再びプラスに転じ、前年比では9ヶ月連続してプラスとなった。成約件数は2,607件と前月比では再びプラスに転じたものの、前年比は5ヶ月連続してマイナスとなった。

戸建住宅の成約平均価格も同様に、3,316万円と前月比・前年比ともに再びプラスとなった。

(1) マンション(専有面積40~80㎡)㎡単価の動向

- ・首都圏平均 38.7万円
 (前月比 + 1.8%)
 (前年同月比 + 6.3%)

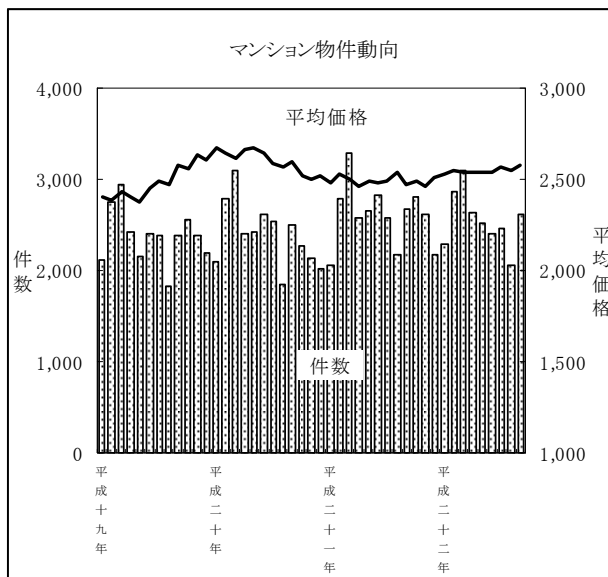
マンション(専有面積40~80㎡)㎡単価の動向



	首都圏			
	単価	前年比		件数
		前月比	前年比	
平成19年1~3月	35.6	4.1%	9.9%	5,699
平成19年4~6月	35.8	0.6%	10.2%	4,942
平成19年7~9月	37.2	3.9%	12.0%	4,689
平成19年10~12月	38.4	3.2%	12.3%	5,076
平成20年1~3月	38.8	1.0%	9.0%	5,684
平成20年4~6月	39.2	1.0%	9.5%	5,243
平成20年7~9月	38.0	-3.1%	2.2%	4,899
平成20年10~12月	37.2	-2.1%	-3.1%	4,523
平成21年1~3月	36.3	-2.4%	-6.4%	5,844
平成21年4~6月	36.4	0.3%	-7.1%	5,766
平成21年7~9月	36.5	0.3%	-3.9%	5,178
平成21年10~12月	36.8	0.8%	-1.1%	5,321
平成22年1~3月	37.3	1.4%	2.8%	5,840
平成22年4~6月	37.5	0.5%	3.0%	5,258
平成22年7~9月	38.3	2.1%	4.9%	4,945
平成21年9月	36.4	-1.6%	-4.2%	1,901
平成21年10月	36.8	1.1%	-1.6%	1,985
平成21年11月	36.3	-1.4%	-2.2%	1,831
平成21年12月	37.4	3.0%	0.5%	1,505
平成22年1月	36.6	-2.1%	-1.1%	1,602
平成22年2月	37.4	2.2%	2.2%	2,039
平成22年3月	37.8	1.1%	6.2%	2,199
平成22年4月	37.5	-0.8%	5.0%	1,852
平成22年5月	37.0	-1.3%	1.9%	1,744
平成22年6月	37.9	2.4%	2.2%	1,662
平成22年7月	38.1	0.5%	5.5%	1,736
平成22年8月	38.0	-0.3%	2.7%	1,444
平成22年9月	38.7	1.8%	6.3%	1,765

(2) マンション平均価格の動向

- ・首都圏平均 2,580万円
(前月比 + 1.4%)
(前年同月比 + 4.5%)
- *成約件数 2,607件
(前月比 + 26.1%)
(前年同月比 - 2.7%)

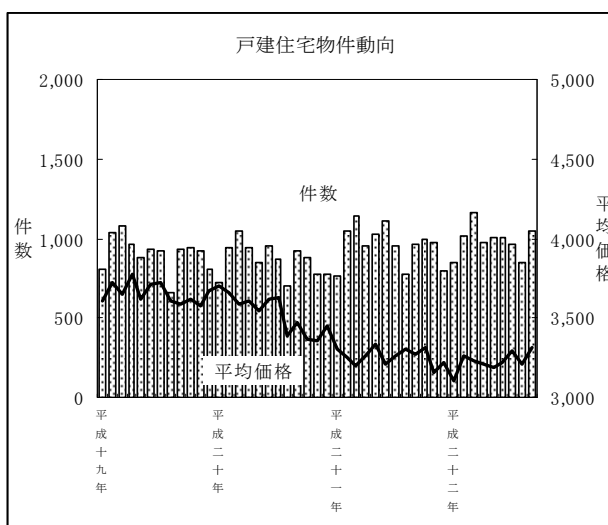


マンション平均価格の動向

	首都圏			件数
	平均価格		前年比	
	前月比	前年比		
平成19年1～3月	2,407	4.7%	10.2%	7,818
平成19年4～6月	2,411	0.2%	8.9%	6,963
平成19年7～9月	2,516	4.3%	11.9%	6,584
平成19年10～12月	2,597	3.2%	12.9%	7,133
平成20年1～3月	2,639	1.6%	9.6%	7,987
平成20年4～6月	2,657	0.7%	10.2%	7,449
平成20年7～9月	2,585	-2.7%	2.7%	6,884
平成20年10～12月	2,515	-2.7%	-3.1%	6,424
平成21年1～3月	2,506	-0.4%	-5.1%	8,120
平成21年4～6月	2,478	-1.1%	-6.7%	8,049
平成21年7～9月	2,498	0.8%	-3.3%	7,427
平成21年10～12月	2,483	-0.6%	-1.3%	7,587
平成22年1～3月	2,540	2.3%	1.4%	8,249
平成22年4～6月	2,539	0.0%	2.4%	7,555
平成22年7～9月	2,566	1.1%	2.7%	7,133
平成21年9月	2,469	-2.8%	-4.9%	2,680
平成21年10月	2,487	0.7%	-1.4%	2,804
平成21年11月	2,457	-1.2%	-1.8%	2,616
平成21年12月	2,508	2.1%	-0.5%	2,167
平成22年1月	2,533	1.0%	2.1%	2,287
平成22年2月	2,545	0.5%	0.6%	2,873
平成22年3月	2,540	-0.2%	1.6%	3,089
平成22年4月	2,536	-0.2%	3.2%	2,637
平成22年5月	2,543	0.3%	1.9%	2,522
平成22年6月	2,537	-0.2%	2.3%	2,396
平成22年7月	2,568	1.2%	3.0%	2,459
平成22年8月	2,545	-0.9%	0.2%	2,067
平成22年9月	2,580	1.4%	4.5%	2,607

(3) 戸建住宅平均価格の動向

- ・首都圏平均 3,316万円
(前月比 + 3.3%)
(前年同月比 + 1.2%)
- *成約件数 1,049件
(前月比 + 23.6%)
(前年同月比 + 9.0%)



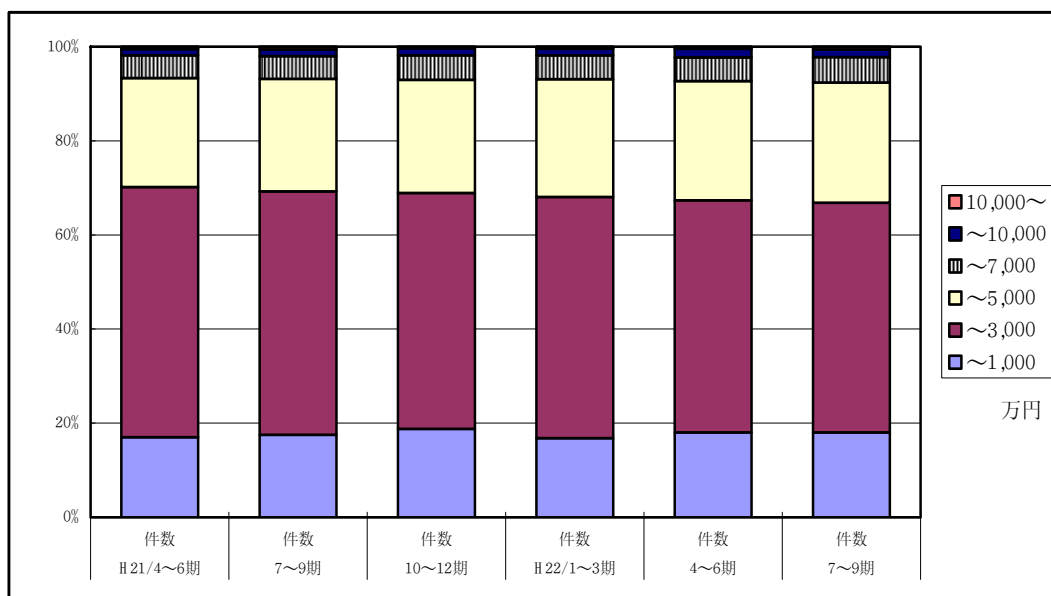
戸建住宅の平均価格の動向

	首都圏			件数
	平均価格		前年比	
	前月比	前年比		
平成19年1～3月	3,661	2.2%	5.9%	2,912
平成19年4～6月	3,707	1.2%	10.0%	2,771
平成19年7～9月	3,644	-1.7%	4.9%	2,506
平成19年10～12月	3,618	-0.7%	1.0%	2,671
平成20年1～3月	3,640	0.6%	-0.6%	2,713
平成20年4～6月	3,590	-1.4%	-3.1%	2,744
平成20年7～9月	3,501	-2.5%	-3.9%	2,484
平成20年10～12月	3,393	-3.1%	-6.2%	2,432
平成21年1～3月	3,243	-4.4%	-10.9%	2,959
平成21年4～6月	3,265	0.7%	-9.1%	3,092
平成21年7～9月	3,278	0.4%	-6.4%	2,689
平成21年10～12月	3,232	-1.4%	-4.7%	2,766
平成22年1～3月	3,206	-0.8%	-1.1%	3,025
平成22年4～6月	3,206	0.0%	-1.8%	2,993
平成22年7～9月	3,277	2.2%	0.0%	2,858
平成21年9月	3,277	-0.7%	-5.6%	962
平成21年10月	3,312	1.1%	-1.7%	994
平成21年11月	3,157	-4.7%	-6.0%	976
平成21年12月	3,223	2.1%	-6.7%	796
平成22年1月	3,102	-3.8%	-6.0%	845
平成22年2月	3,259	5.1%	0.3%	1,015
平成22年3月	3,235	-0.7%	1.2%	1,165
平成22年4月	3,210	-0.8%	-1.6%	978
平成22年5月	3,185	-0.8%	-4.4%	1,009
平成22年6月	3,223	1.2%	0.5%	1,006
平成22年7月	3,293	2.2%	0.9%	960
平成22年8月	3,211	-2.5%	-2.7%	849
平成22年9月	3,316	3.3%	1.2%	1,049

(4) マンション成約件数 価格帯別構成比／四半期別

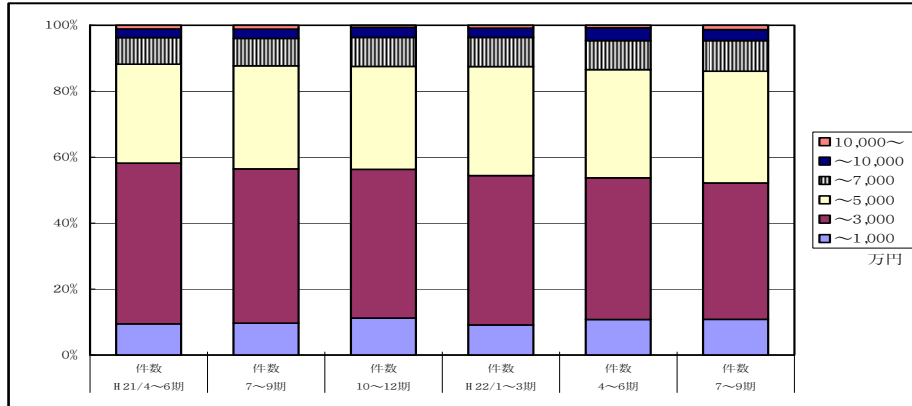
【首都圏】

	万円	H 21/4～6期		7～9期		10～12期		H 22/1～3期		4～6期		7～9期	
		件数	構成比	件数	構成比	件数	構成比	件数	構成比	件数	構成比	件数	構成比
成 約	～1,000	1,373	17.1%	1,303	17.5%	1,426	18.8%	1,389	16.8%	1,360	18.0%	1,287	18.0%
	～3,000	4,274	53.1%	3,841	51.7%	3,805	50.2%	4,224	51.3%	3,731	49.4%	3,483	48.9%
	～5,000	1,867	23.2%	1,779	24.0%	1,823	24.0%	2,071	25.1%	1,911	25.3%	1,822	25.5%
	～7,000	385	4.8%	354	4.8%	395	5.2%	412	5.0%	383	5.1%	384	5.4%
	～10,000	109	1.3%	107	1.4%	115	1.5%	118	1.4%	140	1.9%	117	1.6%
	10,000～	41	0.5%	43	0.6%	23	0.3%	35	0.4%	30	0.3%	40	0.6%
	合計	8,049	100.0%	7,427	100.0%	7,587	100.0%	8,249	100.0%	7,555	100.0%	7,133	100.0%



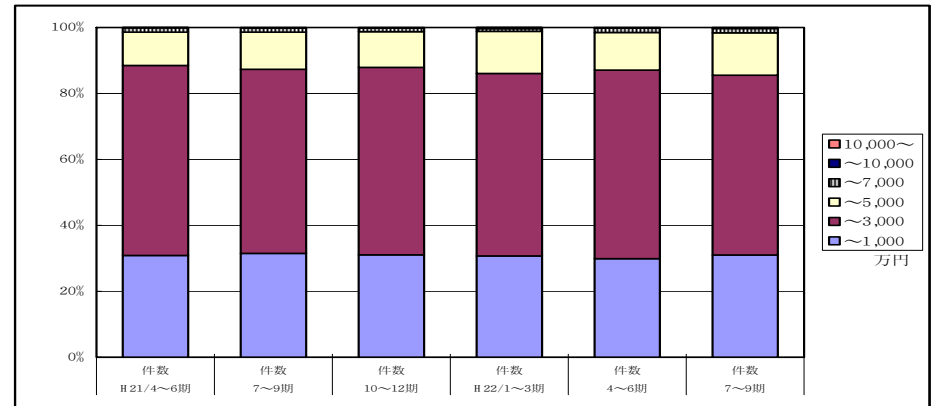
【東京】

	万円	H 21/4～6期		7～9期		10～12期		H 22/1～3期		4～6期		7～9期	
		件数	構成比	件数	構成比	件数	構成比	件数	構成比	件数	構成比	件数	構成比
成約	～1,000	359	9.5%	331	9.6%	387	11.2%	337	9.1%	366	10.8%	343	10.8%
	～3,000	1,851	48.8%	1,607	46.8%	1,560	45.2%	1,669	45.3%	1,459	43.1%	1,312	41.4%
	～5,000	1,136	29.9%	1,074	31.3%	1,079	31.2%	1,218	33.0%	1,111	32.7%	1,073	33.8%
	～7,000	307	8.1%	285	8.3%	304	8.8%	328	8.9%	299	8.8%	295	9.3%
	～10,000	100	2.6%	97	2.8%	105	3.0%	103	2.8%	130	3.8%	108	3.4%
	10,000～	41	1.1%	40	1.2%	22	0.6%	32	0.9%	28	0.8%	40	1.3%
	合計	3,794	100.0%	3,434	100.0%	3,457	100.0%	3,687	100.0%	3,393	100.0%	3,171	100.0%



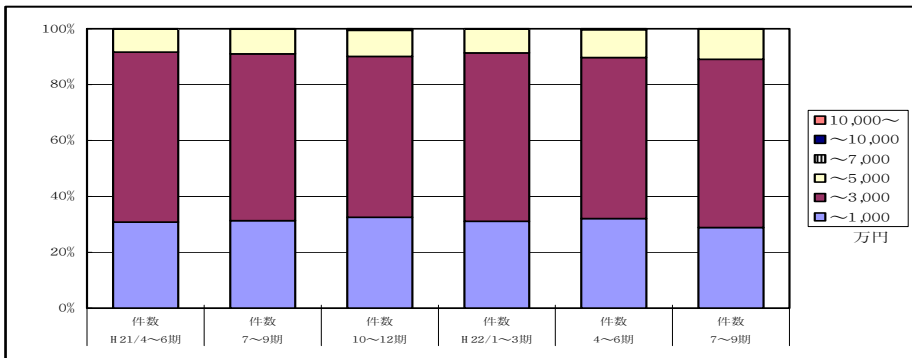
【千葉】

	万円	H 21/4～6期		7～9期		10～12期		H 22/1～3期		4～6期		7～9期	
		件数	構成比	件数	構成比	件数	構成比	件数	構成比	件数	構成比	件数	構成比
成約	～1,000	350	30.9%	343	31.5%	338	31.1%	365	30.7%	310	29.9%	312	31.0%
	～3,000	653	57.6%	607	55.8%	618	56.8%	658	55.3%	592	57.1%	549	54.5%
	～5,000	114	10.1%	123	11.3%	118	10.8%	152	12.8%	118	11.4%	130	12.9%
	～7,000	15	1.3%	14	1.3%	13	1.2%	10	0.8%	14	1.4%	13	1.3%
	～10,000	1	0.1%	0	0.0%	1	0.1%	3	0.3%	1	0.1%	3	0.3%
	10,000～	0	0.0%	1	0.1%	0	0.0%	1	0.1%	1	0.1%	0	0.0%
	合計	1,133	100.0%	1,088	100.0%	1,088	100.0%	1,189	100.0%	1,036	100.0%	1,007	100.0%



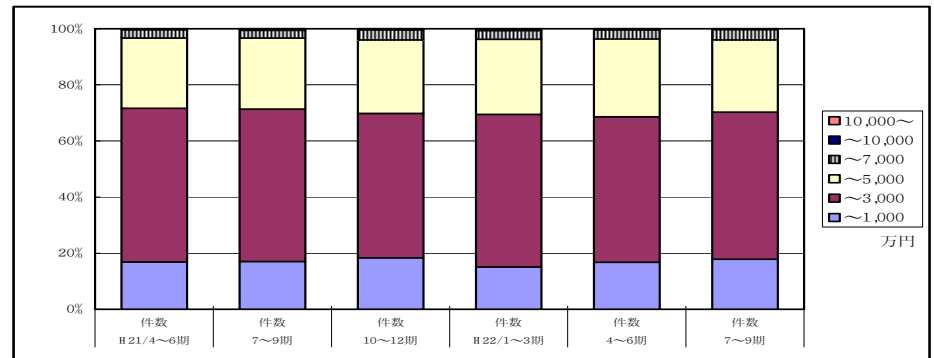
【埼玉】

	万円	H 21/4～6期		7～9期		10～12期		H 22/1～3期		4～6期		7～9期	
		件数	構成比	件数	構成比	件数	構成比	件数	構成比	件数	構成比	件数	構成比
成約	～1,000	303	30.8%	292	31.3%	327	32.5%	342	31.1%	333	32.1%	274	28.8%
	～3,000	599	60.9%	556	59.7%	579	57.6%	664	60.3%	599	57.6%	572	60.3%
	～5,000	81	8.2%	82	8.8%	94	9.3%	94	8.5%	103	9.9%	102	10.7%
	～7,000	1	0.1%	1	0.1%	5	0.5%	1	0.1%	3	0.3%	2	0.2%
	～10,000	0	0.0%	1	0.1%	1	0.1%	0	0.0%	1	0.1%	0	0.0%
	10,000～	0	0.0%	0	0.0%	0	0.0%	0	0.0%	0	0.0%	0	0.0%
	合計	984	100.0%	932	100.0%	1,006	100.0%	1,101	100.0%	1,039	100.0%	950	100.0%



【神奈川】

	万円	H 21/4～6期		7～9期		10～12期		H 22/1～3期		4～6期		7～9期	
		件数	構成比	件数	構成比	件数	構成比	件数	構成比	件数	構成比	件数	構成比
成約	～1,000	361	16.9%	337	17.1%	374	18.4%	345	15.2%	351	16.8%	358	17.9%
	～3,000	1,171	54.8%	1,071	54.3%	1,048	51.5%	1,233	54.3%	1,081	51.9%	1,050	52.4%
	～5,000	536	25.1%	500	25.3%	532	26.1%	607	26.7%	579	27.7%	517	25.8%
	～7,000	62	2.9%	54	2.7%	73	3.6%	73	3.2%	67	3.2%	74	3.7%
	～10,000	8	0.3%	9	0.5%	8	0.4%	12	0.5%	8	0.4%	6	0.2%
	10,000～	0	0.0%	2	0.1%	1	0.0%	2	0.1%	1	0.0%	0	0.0%
	合計	2,138	100.0%	1,973	100.0%	2,036	100.0%	2,272	100.0%	2,087	100.0%	2,005	100.0%



(5)東京都の土地(面積100~200㎡)の成約報告件数の推移

㎡単価		平成21年			平成22年		
		4~6月	7~9月	10月~12月	1~3月	4~6月	7~9月
~10万	件数	14	12	5	8	13	12
	構成比	3.9%	3.3%	1.4%	2.2%	3.4%	3.5%
~30万	件数	189	188	185	188	179	181
	構成比	53.5%	53.0%	50.7%	52.8%	46.5%	53.3%
~50万	件数	103	99	119	105	143	98
	構成比	29.1%	27.9%	32.6%	29.4%	37.1%	28.8%
~70万	件数	34	43	42	38	40	40
	構成比	9.6%	12.1%	11.5%	10.6%	10.4%	11.8%
70万超	件数	14	13	14	18	10	9
	構成比	3.9%	3.7%	3.8%	5.0%	2.6%	2.6%
合計		354	355	365	357	385	340
平均㎡単価:万円		30.5	31.8	32.8	32.0	32.0	30.5

2. 近畿圏の状況

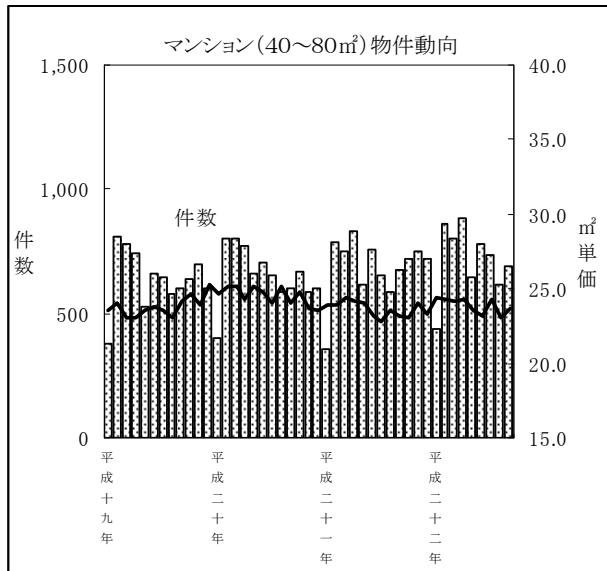
平成22年9月の京阪神マンション成約平均㎡単価（専有面積40～80㎡）は23.7万円と前月比・前年比ともに、再びプラスとなった。成約平均価格は、1,757万円と前月比は3ヶ月ぶりにプラスに転じ、前年比では再びプラスとなった。

戸建住宅の成約平均価格は、2,047万円と前月比・前年比ともに再びマイナスとなった。

(1) マンション（専有面積40～80㎡）の㎡単価の動向

- ・京阪神平均 23.7万円
- （前月比 + 2.6%）
- （前年同月比 + 2.2%）

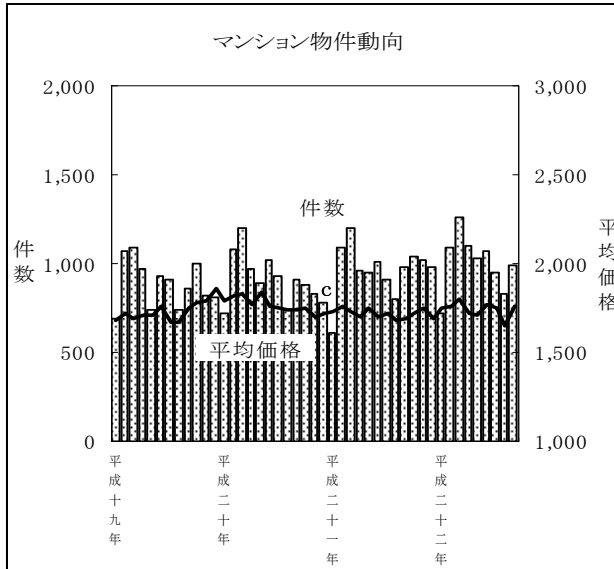
マンション(専有面積40～80㎡)㎡単価の動向



	京阪神			件数
	単価	前年比		
		前月比	前年比	
平成19年1～3月	23.6	2.2%	8.3%	1,968
平成19年4～6月	23.4	-0.8%	5.9%	1,927
平成19年7～9月	23.6	0.9%	4.0%	1,820
平成19年10～12月	24.6	4.2%	6.5%	1,945
平成20年1～3月	25.1	2.0%	6.4%	2,000
平成20年4～6月	24.7	-1.6%	5.6%	2,137
平成20年7～9月	24.4	-1.2%	3.4%	1,842
平成20年10～12月	24.1	-1.2%	-2.0%	1,856
平成21年1～3月	24.1	0.0%	-4.0%	1,894
平成21年4～6月	23.8	-1.2%	-3.6%	2,210
平成21年7～9月	23.2	-2.5%	-4.9%	1,918
平成21年10～12月	23.5	1.3%	-2.5%	2,195
平成22年1～3月	24.3	3.4%	0.8%	2,096
平成22年4～6月	23.7	-2.5%	-0.4%	2,311
平成22年7～9月	23.7	0.0%	2.2%	2,045
平成21年9月	23.2	-1.3%	-3.3%	679
平成21年10月	23.1	-0.4%	-6.9%	724
平成21年11月	24.0	3.9%	1.3%	748
平成21年12月	23.3	-2.9%	-1.3%	723
平成22年1月	24.4	4.7%	2.1%	435
平成22年2月	24.3	-0.4%	1.7%	858
平成22年3月	24.2	-0.4%	-0.8%	803
平成22年4月	24.3	0.4%	0.8%	887
平成22年5月	23.6	-2.9%	-1.7%	643
平成22年6月	23.2	-1.7%	0.0%	781
平成22年7月	24.3	4.7%	6.6%	736
平成22年8月	23.1	-4.9%	-1.7%	615
平成22年9月	23.7	2.6%	2.2%	694

(2) マンション平均価格の動向

- ・京阪神平均 1,757万円
(前月比 + 6.5%)
(前年同月比 + 3.8%)
- *成約件数 990件
(前月比 + 19.3%)
(前年同月比 + 0.9%)

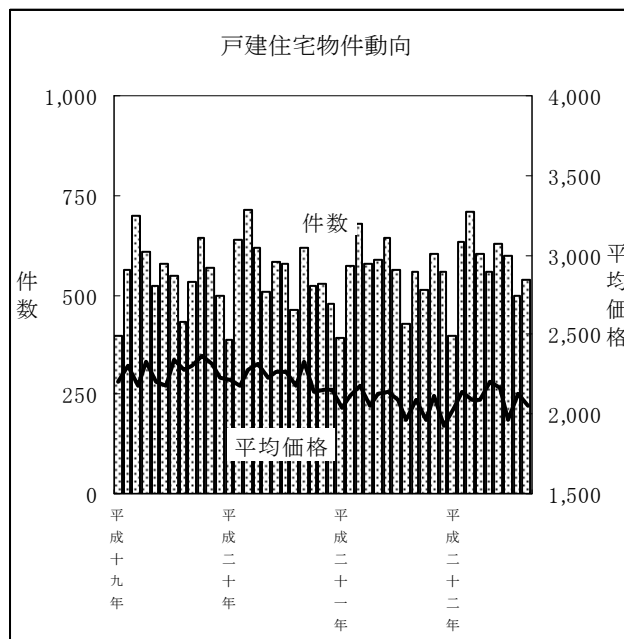


マンション平均価格の動向

	京阪神			件数
	平均価格	前月比	前年比	
平成19年1～3月	1,701	1.3%	8.3%	2,849
平成19年4～6月	1,728	1.6%	8.3%	2,637
平成19年7～9月	1,699	-1.6%	2.5%	2,518
平成19年10～12月	1,809	6.5%	7.7%	2,630
平成20年1～3月	1,818	0.5%	6.9%	3,008
平成20年4～6月	1,792	-1.5%	3.7%	2,881
平成20年7～9月	1,741	-2.8%	2.5%	2,578
平成20年10～12月	1,726	-0.9%	-4.6%	2,491
平成21年1～3月	1,741	0.9%	-4.2%	2,906
平成21年4～6月	1,716	-1.4%	-4.2%	2,910
平成21年7～9月	1,698	-1.1%	-2.5%	2,687
平成21年10～12月	1,721	1.4%	-0.3%	3,039
平成22年1～3月	1,776	3.2%	2.0%	3,076
平成22年4～6月	1,734	-2.4%	1.0%	3,214
平成22年7～9月	1,724	-0.6%	1.6%	2,772
平成21年9月	1,693	0.7%	-2.6%	981
平成21年10月	1,717	1.4%	-1.9%	1,036
平成21年11月	1,755	2.2%	3.1%	1,018
平成21年12月	1,690	-3.7%	-1.9%	985
平成22年1月	1,748	3.4%	1.0%	725
平成22年2月	1,765	1.0%	0.2%	1,095
平成22年3月	1,801	2.0%	4.2%	1,256
平成22年4月	1,718	-4.6%	1.1%	1,105
平成22年5月	1,709	-0.5%	-2.3%	1,034
平成22年6月	1,774	3.8%	4.2%	1,075
平成22年7月	1,755	-1.1%	2.3%	952
平成22年8月	1,649	-6.0%	-2.0%	830
平成22年9月	1,757	6.5%	3.8%	990

(3) 戸建住宅平均価格の動向

- ・京阪神平均 2,047万円
(前月比 - 4.1%)
(前年同月比 - 2.2%)
- *成約件数 539件
(前月比 + 8.0%)
(前年同月比 - 3.1%)



戸建住宅の平均価格の動向

	京阪神			件数
	平均価格	前月比	前年比	
平成19年1～3月	2,224	-2.9%	-1.6%	1,657
平成19年4～6月	2,240	0.7%	1.9%	1,713
平成19年7～9月	2,312	3.3%	3.0%	1,510
平成19年10～12月	2,308	-0.2%	0.7%	1,710
平成20年1～3月	2,231	-3.3%	0.3%	1,739
平成20年4～6月	2,272	1.8%	1.4%	1,710
平成20年7～9月	2,263	-0.4%	-2.1%	1,657
平成20年10～12月	2,151	-5.0%	-6.8%	1,531
平成21年1～3月	2,125	-1.2%	-4.7%	1,641
平成21年4～6月	2,108	-0.8%	-7.2%	1,812
平成21年7～9月	2,055	-2.5%	-9.2%	1,547
平成21年10～12月	2,008	-2.3%	-6.6%	1,672
平成22年1～3月	2,096	4.4%	-1.4%	1,742
平成22年4～6月	2,152	2.7%	2.1%	1,789
平成22年7～9月	2,044	-5.0%	-0.5%	1,635
平成21年9月	2,094	6.8%	-10.0%	556
平成21年10月	1,964	-6.2%	-8.3%	512
平成21年11月	2,118	7.8%	-1.8%	602
平成21年12月	1,930	-8.9%	-10.4%	558
平成22年1月	2,036	5.5%	-0.1%	399
平成22年2月	2,137	5.0%	0.8%	632
平成22年3月	2,092	-2.1%	-4.0%	711
平成22年4月	2,090	-0.1%	1.9%	602
平成22年5月	2,207	5.6%	4.0%	557
平成22年6月	2,162	-2.0%	0.8%	630
平成22年7月	1,967	-9.0%	-5.7%	597
平成22年8月	2,134	8.5%	8.8%	499
平成22年9月	2,047	-4.1%	-2.2%	539

マンション(専有面積40～80㎡)㎡単価の動向

	首都圏				東京				埼玉				千葉				神奈川			
	単価	前年比		件数	単価	前年比		件数	単価	前年比		件数	単価	前年比		件数	単価	前年比		件数
		前月比	前年比			前月比	前年比			前月比	前年比			前月比	前年比			前月比	前年比	
平成19年1～3月	35.6	4.1%	9.9%	5,699	47.2	4.7%	12.1%	2,425	24.2	-2.5%	7.1%	883	21.6	-2.7%	2.9%	766	32.3	3.2%	9.5%	1,625
平成19年4～6月	35.8	0.6%	10.2%	4,942	48.0	1.7%	12.9%	2,088	23.0	-5.0%	2.2%	757	21.5	-0.5%	2.9%	729	32.8	1.5%	11.9%	1,368
平成19年7～9月	37.2	3.9%	12.0%	4,689	50.3	4.8%	16.7%	1,958	24.5	6.5%	5.6%	723	21.8	1.4%	2.8%	724	34.2	4.3%	12.1%	1,284
平成19年10～12月	38.4	3.2%	12.3%	5,076	51.7	2.8%	14.6%	2,193	24.0	-2.0%	1.7%	758	22.2	1.8%	0.0%	744	35.0	2.3%	11.8%	1,381
平成20年1～3月	38.8	1.0%	9.0%	5,684	51.6	-0.2%	9.3%	2,454	24.7	2.9%	2.1%	827	23.6	6.3%	9.3%	838	35.6	1.7%	10.2%	1,565
平成20年4～6月	39.2	1.0%	9.5%	5,243	50.8	-1.6%	5.8%	2,367	24.7	0.0%	7.4%	703	22.6	-4.2%	5.1%	736	36.3	2.0%	10.7%	1,437
平成20年7～9月	38.0	-3.1%	2.2%	4,899	50.0	-1.6%	-0.6%	2,156	23.8	-3.6%	-2.9%	696	22.6	0.0%	3.7%	674	34.8	-4.1%	1.8%	1,373
平成20年10～12月	37.2	-2.1%	-3.1%	4,523	48.7	-2.6%	-5.8%	2,006	23.6	-0.8%	-1.7%	633	22.4	-0.9%	0.9%	604	34.2	-1.7%	-2.3%	1,280
平成21年1～3月	36.3	-2.4%	-6.4%	5,844	47.1	-3.3%	-8.7%	2,612	23.6	0.0%	-4.5%	831	22.2	-0.9%	-5.9%	848	33.3	-2.6%	-6.5%	1,553
平成21年4～6月	36.4	0.3%	-7.1%	5,766	47.3	0.4%	-6.9%	2,664	22.5	-4.7%	-8.9%	794	21.4	-3.6%	-5.3%	760	32.9	-1.2%	-9.4%	1,548
平成21年7～9月	36.5	0.3%	-3.9%	5,178	48.0	1.5%	-4.0%	2,329	22.5	0.0%	-5.5%	723	21.4	0.0%	-5.3%	725	33.3	1.2%	-4.3%	1,401
平成21年10～12月	36.8	0.8%	-1.1%	5,321	48.5	1.0%	-0.4%	2,349	23.4	4.0%	-0.8%	806	21.8	1.9%	-2.7%	754	34.0	2.1%	-0.6%	1,412
平成22年1～3月	37.3	1.4%	2.8%	5,840	49.6	2.3%	5.3%	2,523	23.9	2.1%	1.3%	903	21.9	0.5%	-1.4%	809	34.5	1.5%	3.6%	1,605
平成22年4～6月	37.5	0.5%	3.0%	5,258	49.5	-0.2%	4.7%	2,271	23.6	-1.3%	4.9%	831	23.0	5.0%	7.5%	695	34.4	-0.3%	4.6%	1,461
平成22年7～9月	38.3	2.1%	4.9%	4,945	51.4	3.8%	7.1%	2,076	25.0	5.9%	11.1%	753	22.6	-1.7%	5.6%	697	34.8	1.2%	4.5%	1,419
平成20年1月	38.9	1.8%	10.8%	1,476	52.3	2.1%	11.8%	624	25.8	9.3%	8.4%	203	21.5	-0.9%	1.9%	221	35.5	-0.3%	10.2%	428
平成20年2月	38.8	-0.3%	10.2%	2,006	51.1	-2.3%	9.4%	866	24.6	-4.7%	1.2%	297	24.2	12.6%	10.0%	300	36.0	1.4%	13.6%	543
平成20年3月	38.8	0.0%	6.6%	2,202	51.5	0.8%	7.5%	964	24.2	-1.6%	-0.8%	327	24.4	0.8%	13.0%	317	35.2	-2.2%	7.0%	594
平成20年4月	39.2	1.0%	10.1%	1,681	51.1	-0.8%	8.5%	771	24.8	2.5%	8.8%	233	22.7	-7.0%	4.6%	224	35.4	0.6%	7.9%	453
平成20年5月	39.4	0.5%	12.6%	1,692	51.5	0.8%	7.1%	763	24.8	0.0%	9.7%	235	22.1	-2.6%	5.2%	240	36.8	4.0%	13.9%	454
平成20年6月	38.9	-1.3%	6.0%	1,870	50.0	-2.9%	2.2%	833	24.5	-1.2%	3.8%	235	22.9	3.6%	5.5%	272	36.6	-0.5%	10.2%	530
平成20年7月	38.3	-1.5%	4.4%	1,825	51.7	3.4%	2.2%	780	23.5	-4.1%	-2.5%	266	22.2	-3.1%	4.2%	263	34.8	-4.9%	5.5%	516
平成20年8月	37.4	-2.3%	2.5%	1,284	49.3	-4.6%	-0.6%	577	22.6	-3.8%	-3.8%	179	21.5	-3.2%	0.9%	180	34.8	0.0%	3.3%	348
平成20年9月	38.0	1.6%	-0.5%	1,790	48.9	-0.8%	-3.2%	799	25.0	10.6%	-2.0%	251	23.8	10.7%	3.9%	231	34.7	-0.3%	-2.8%	509
平成20年10月	37.4	-1.6%	-2.3%	1,596	48.4	-1.0%	-6.6%	698	23.4	-6.4%	-2.5%	216	22.2	-6.7%	1.4%	211	35.2	1.4%	2.6%	471
平成20年11月	37.1	-0.8%	-4.4%	1,517	49.2	1.7%	-5.6%	674	23.7	1.3%	-2.5%	224	22.9	3.2%	0.0%	210	33.4	-5.1%	-5.1%	409
平成20年12月	37.2	0.3%	-2.6%	1,410	48.6	-1.2%	-5.1%	634	23.6	-0.4%	0.0%	193	22.0	-3.9%	1.4%	183	33.7	0.9%	-5.3%	400
平成21年1月	37.0	-0.5%	-4.9%	1,487	47.3	-2.7%	-9.6%	674	24.5	3.8%	-5.0%	224	22.2	0.9%	3.3%	201	34.4	2.1%	-3.1%	388
平成21年2月	36.6	-1.1%	-5.7%	2,005	47.5	0.4%	-7.0%	898	23.5	-4.1%	-4.5%	255	23.2	4.5%	-4.1%	318	33.1	-3.8%	-8.1%	534
平成21年3月	35.6	-2.7%	-8.2%	2,352	46.7	-1.7%	-9.3%	1,040	23.0	-2.1%	-5.0%	352	21.2	-8.6%	-13.1%	329	32.9	-0.6%	-6.5%	631
平成21年4月	35.7	0.3%	-8.9%	1,872	46.6	-0.2%	-8.8%	861	21.3	-7.4%	-14.1%	264	22.1	4.2%	-2.6%	265	32.3	-1.8%	-8.8%	482
平成21年5月	36.3	1.7%	-7.9%	1,837	47.2	1.3%	-8.3%	835	22.8	7.0%	-8.1%	254	20.6	-6.8%	-6.8%	231	33.1	2.5%	-10.1%	517
平成21年6月	37.1	2.2%	-4.6%	2,057	48.0	1.7%	-4.0%	968	23.5	3.1%	-4.1%	276	21.5	4.4%	-6.1%	264	33.3	0.6%	-9.0%	549
平成21年7月	36.1	-2.7%	-5.7%	1,806	47.5	-1.0%	-8.1%	810	22.1	-6.0%	-6.0%	246	21.5	0.0%	-3.2%	244	32.8	-1.5%	-5.7%	506
平成21年8月	37.0	2.5%	-1.1%	1,471	48.6	2.3%	-1.4%	693	21.5	-2.7%	-4.9%	187	21.7	0.9%	0.9%	224	33.6	2.4%	-3.4%	367
平成21年9月	36.4	-1.6%	-4.2%	1,901	48.0	-1.2%	-1.8%	826	23.6	9.8%	-5.6%	290	21.0	-3.2%	-11.8%	257	33.7	0.3%	-2.9%	528
平成21年10月	36.8	1.1%	-1.6%	1,985	48.6	1.3%	0.4%	872	22.9	-3.0%	-2.1%	308	22.2	5.7%	0.0%	280	34.2	1.5%	-2.8%	525
平成21年11月	36.3	-1.4%	-2.2%	1,831	47.5	-2.3%	-3.5%	811	23.6	3.1%	-0.4%	293	23.2	4.5%	1.3%	255	33.1	-3.2%	-0.9%	472
平成21年12月	37.4	3.0%	0.5%	1,505	49.7	4.6%	2.3%	666	23.9	1.3%	1.3%	205	19.8	-14.7%	-10.0%	219	34.7	4.8%	3.0%	415
平成22年1月	36.6	-2.1%	-1.1%	1,602	49.0	-1.4%	3.6%	694	23.3	-2.5%	-4.9%	242	21.3	7.6%	-4.1%	248	34.1	-1.7%	-0.9%	418
平成22年2月	37.4	2.2%	2.2%	2,039	49.3	0.6%	3.8%	870	24.1	3.4%	2.6%	330	23.0	8.0%	-0.9%	259	34.5	1.2%	4.2%	580
平成22年3月	37.8	1.1%	6.2%	2,199	50.2	1.8%	7.5%	959	24.1	0.0%	4.8%	331	21.5	-6.5%	1.4%	302	34.8	0.9%	5.8%	607
平成22年4月	37.5	-0.8%	5.0%	1,852	49.0	-2.4%	5.2%	823	23.5	-2.5%	10.3%	293	22.4	4.2%	1.4%	226	34.5	-0.9%	6.8%	510
平成22年5月	37.0	-1.3%	1.9%	1,744	49.5	1.0%	4.9%	742	23.1	-1.7%	1.3%	261	23.0	2.7%	11.7%	251	34.0	-1.4%	2.7%	490
平成22年6月	37.9	2.4%	2.2%	1,662	50.2	1.4%	4.6%	706	24.1	4.3%	2.6%	277	23.5	2.2%	9.3%	218	34.8	2.4%	4.5%	461
平成22年7月	38.1	0.5%	5.5%	1,736	50.7	1.0%	6.7%	748	25.4	5.4%	14.9%	253	22.3	-5.1%	3.7%	238	34.0	-2.3%	3.7%	497
平成22年8月	38.0	-0.3%	2.7%	1,444	51.6	1.8%	6.2%	597	24.6	-3.1%	14.4%	216	21.8	-2.2%	0.5%	218	34.9	2.6%	3.9%	413
平成22年9月	38.7	1.8%	6.3%	1,765	52.0	0.8%	8.3%	731	25.0	1.6%	5.9%	284	23.5	7.8%	11.9%	241	35.4	1.4%	5.0%	509

マンション平均価格の動向

	首都圏				東京				埼玉				千葉				神奈川			
	平均価格		件数	平均価格	平均価格		件数	平均価格		件数	平均価格		件数	平均価格		件数	平均価格		件数	
	前月比	前年比			前月比	前年比		前月比	前年比		前月比	前年比		前月比	前年比		前月比	前年比		
平成19年1～3月	2,407	4.7%	10.2%	7,818	3,003	6.2%	12.3%	3,432	1,700	2.6%	9.0%	1,116	1,638	-0.2%	2.8%	1,076	2,213	3.1%	9.7%	2,194
平成19年4～6月	2,411	0.2%	8.9%	6,963	3,015	0.4%	10.8%	3,125	1,569	-7.7%	2.2%	950	1,680	2.6%	4.9%	1,015	2,229	0.7%	10.0%	1,873
平成19年7～9月	2,516	4.3%	11.9%	6,584	3,183	5.6%	16.0%	2,915	1,665	6.1%	4.0%	889	1,719	2.3%	5.6%	1,007	2,299	3.2%	10.7%	1,773
平成19年10～12月	2,597	3.2%	12.9%	7,133	3,270	2.7%	15.6%	3,204	1,658	-0.4%	0.1%	924	1,748	1.7%	6.5%	1,076	2,402	4.5%	11.9%	1,929
平成20年1～3月	2,639	1.6%	9.6%	7,987	3,293	0.7%	9.7%	3,564	1,737	4.8%	2.2%	1,029	1,856	6.2%	13.3%	1,225	2,435	1.4%	10.0%	2,169
平成20年4～6月	2,657	0.7%	10.2%	7,449	3,272	-0.6%	8.5%	3,464	1,709	-1.6%	8.9%	894	1,772	-4.5%	5.5%	1,086	2,498	2.6%	12.1%	2,005
平成20年7～9月	2,585	-2.7%	2.7%	6,884	3,214	-1.8%	1.0%	3,101	1,637	-4.2%	-1.7%	850	1,715	-3.2%	-0.2%	986	2,438	-2.4%	6.0%	1,947
平成20年10～12月	2,515	-2.7%	-3.1%	6,424	3,074	-4.3%	-6.0%	2,937	1,650	0.8%	-0.4%	806	1,754	2.3%	0.3%	893	2,368	-2.9%	-1.4%	1,788
平成21年1～3月	2,506	-0.4%	-5.1%	8,120	3,077	0.1%	-6.6%	3,708	1,673	1.4%	-3.7%	1,065	1,720	-1.9%	-7.3%	1,203	2,372	0.2%	-2.6%	2,144
平成21年4～6月	2,478	-1.1%	-6.7%	8,049	3,044	-1.1%	-7.0%	3,794	1,576	-5.8%	-7.8%	984	1,672	-2.8%	-5.7%	1,133	2,316	-2.4%	-7.3%	2,138
平成21年7～9月	2,498	0.8%	-3.3%	7,427	3,093	1.6%	-3.8%	3,434	1,575	-0.1%	-3.8%	932	1,685	0.7%	-1.8%	1,088	2,350	1.5%	-3.6%	1,973
平成21年10～12月	2,483	-0.6%	-1.3%	7,587	3,054	-1.2%	-0.6%	3,457	1,615	2.6%	-2.2%	1,006	1,680	-0.3%	-4.2%	1,088	2,370	0.8%	0.1%	2,036
平成22年1～3月	2,540	2.3%	1.4%	8,249	3,135	2.6%	1.9%	3,687	1,613	-0.1%	-3.6%	1,101	1,744	3.8%	1.4%	1,189	2,440	3.0%	2.9%	2,272
平成22年4～6月	2,539	0.0%	2.4%	7,555	3,140	0.2%	3.1%	3,393	1,637	1.5%	3.9%	1,039	1,742	-0.1%	4.2%	1,036	2,405	-1.4%	3.9%	2,087
平成22年7～9月	2,566	1.1%	2.7%	7,133	3,207	2.1%	3.7%	3,171	1,711	4.5%	8.6%	950	1,752	0.6%	4.0%	1,007	2,366	-1.6%	0.7%	2,005
平成20年1月	2,670	2.4%	11.1%	2,100	3,396	3.8%	10.4%	940	1,819	10.4%	5.6%	256	1,752	6.4%	11.0%	319	2,375	-3.1%	9.5%	585
平成20年2月	2,640	-1.1%	10.8%	2,798	3,265	-3.9%	10.3%	1,250	1,760	-3.2%	3.3%	365	1,889	7.8%	13.5%	440	2,468	3.9%	13.1%	743
平成20年3月	2,618	-0.8%	7.6%	3,089	3,249	-0.5%	8.6%	1,374	1,666	-5.3%	-0.7%	408	1,897	0.4%	14.2%	466	2,447	-0.9%	7.6%	841
平成20年4月	2,661	1.6%	10.8%	2,404	3,256	0.2%	10.0%	1,140	1,706	2.4%	9.9%	299	1,838	-3.1%	5.6%	333	2,474	1.1%	11.2%	632
平成20年5月	2,669	0.3%	12.4%	2,425	3,268	0.4%	6.9%	1,129	1,746	2.3%	12.4%	299	1,711	-6.9%	11.4%	354	2,572	4.0%	16.0%	643
平成20年6月	2,643	-1.0%	7.7%	2,620	3,291	0.7%	8.4%	1,195	1,674	-4.1%	4.5%	296	1,772	3.6%	0.8%	399	2,453	-4.6%	9.3%	730
平成20年7月	2,583	-2.3%	3.9%	2,541	3,215	-2.3%	-0.1%	1,124	1,660	-0.8%	2.6%	324	1,710	-3.5%	3.3%	370	2,461	0.3%	11.6%	723
平成20年8月	2,571	-0.5%	3.9%	1,837	3,224	0.3%	3.1%	849	1,536	-7.5%	-4.8%	222	1,623	-5.1%	-1.2%	254	2,408	-2.2%	4.3%	512
平成20年9月	2,597	1.0%	0.8%	2,506	3,205	-0.6%	0.5%	1,128	1,685	9.9%	-3.5%	304	1,784	9.9%	-3.6%	362	2,437	1.2%	2.1%	712
平成20年10月	2,523	-2.8%	-1.3%	2,273	3,098	-3.3%	-3.0%	1,015	1,575	-6.5%	-4.8%	281	1,761	-1.3%	0.2%	324	2,416	-0.9%	0.5%	653
平成20年11月	2,503	-0.8%	-4.9%	2,140	3,036	-2.0%	-9.2%	997	1,706	8.3%	2.1%	281	1,764	0.2%	-3.3%	302	2,354	-2.6%	0.1%	560
平成20年12月	2,520	0.7%	-3.4%	2,011	3,089	1.7%	-5.6%	925	1,673	-1.9%	1.6%	244	1,733	-1.8%	5.3%	267	2,328	-1.1%	-5.1%	575
平成21年1月	2,480	-1.6%	-7.1%	2,056	3,010	-2.6%	-11.4%	939	1,745	4.3%	-4.1%	291	1,727	-0.3%	-1.4%	292	2,362	1.5%	-0.5%	534
平成21年2月	2,530	2.0%	-4.2%	2,784	3,107	3.2%	-4.8%	1,274	1,662	-4.8%	-5.6%	329	1,749	1.3%	-7.4%	439	2,387	1.1%	-3.3%	742
平成21年3月	2,501	-1.1%	-4.5%	3,280	3,094	-0.4%	-4.8%	1,495	1,634	-1.7%	-1.9%	445	1,689	-3.4%	-11.0%	472	2,365	-0.9%	-3.4%	868
平成21年4月	2,458	-1.7%	-7.6%	2,571	3,018	-2.5%	-7.3%	1,207	1,498	-8.3%	-12.2%	323	1,711	1.3%	-6.9%	381	2,334	-1.3%	-5.7%	660
平成21年5月	2,495	1.5%	-6.5%	2,649	3,044	0.9%	-6.9%	1,241	1,585	5.8%	-9.2%	324	1,698	-0.8%	-0.8%	364	2,361	1.2%	-8.2%	720
平成21年6月	2,481	-0.6%	-6.1%	2,829	3,067	0.8%	-6.8%	1,346	1,641	3.5%	-2.0%	337	1,610	-5.2%	-9.1%	388	2,257	-4.4%	-8.0%	758
平成21年7月	2,494	0.5%	-3.4%	2,572	3,058	-0.3%	-4.9%	1,185	1,513	-7.8%	-8.9%	319	1,721	6.9%	0.6%	363	2,388	5.8%	-3.0%	705
平成21年8月	2,540	1.8%	-1.2%	2,175	3,136	2.6%	-2.7%	1,035	1,559	3.0%	1.5%	253	1,723	0.1%	6.2%	342	2,377	-0.5%	-1.3%	545
平成21年9月	2,469	-2.8%	-4.9%	2,680	3,089	-1.5%	-3.6%	1,214	1,640	5.2%	-2.7%	360	1,616	-6.2%	-9.4%	383	2,292	-3.6%	-5.9%	723
平成21年10月	2,487	0.7%	-1.4%	2,804	3,063	-0.8%	-1.1%	1,292	1,555	-5.2%	-1.3%	386	1,707	5.6%	-3.1%	384	2,372	3.5%	-1.8%	742
平成21年11月	2,457	-1.2%	-1.8%	2,616	2,984	-2.6%	-1.7%	1,185	1,643	5.7%	-3.7%	368	1,708	0.1%	-3.2%	381	2,397	1.1%	1.8%	682
平成21年12月	2,508	2.1%	-0.5%	2,167	3,128	4.8%	1.3%	980	1,665	1.3%	-0.5%	252	1,614	-5.5%	-6.9%	323	2,336	-2.5%	0.3%	612
平成22年1月	2,533	1.0%	2.1%	2,287	3,126	-0.1%	3.9%	1,032	1,605	-3.6%	-8.0%	299	1,688	4.6%	-2.3%	350	2,470	5.7%	4.6%	606
平成22年2月	2,545	0.5%	0.6%	2,873	3,154	0.9%	1.5%	1,264	1,592	-0.8%	-4.2%	394	1,810	7.2%	3.5%	397	2,421	-2.0%	1.4%	818
平成22年3月	2,540	-0.2%	1.6%	3,089	3,123	-1.0%	0.9%	1,391	1,639	3.0%	0.3%	408	1,729	-4.5%	2.4%	442	2,438	0.7%	3.1%	848
平成22年4月	2,536	-0.2%	3.2%	2,637	3,140	0.5%	4.0%	1,221	1,580	-3.6%	5.5%	358	1,714	-0.9%	0.2%	332	2,366	-3.0%	1.4%	726
平成22年5月	2,543	0.3%	1.9%	2,522	3,118	-0.7%	2.4%	1,120	1,667	5.5%	5.2%	335	1,751	2.2%	3.1%	364	2,453	3.7%	3.9%	703
平成22年6月	2,537	-0.2%	2.3%	2,396	3,162	1.4%	3.1%	1,052	1,668	0.1%	1.6%	346	1,760	0.5%	9.3%	340	2,397	-2.3%	6.2%	658
平成22年7月	2,568	1.2%	3.0%	2,459	3,229	2.1%	5.6%	1,103	1,722	3.2%	13.8%	311	1,644	-6.6%	-4.5%	343	2,357	-1.7%	-1.3%	702
平成22年8月	2,545	-0.9%	0.2%	2,067	3,199	-0.9%	2.0%	912	1,681	-2.4%	7.8%	276	1,747	6.3%	1.4%	296	2,337	-0.8%	-1.7%	583
平成22年9月	2,580	1.4%	4.5%	2,607	3,192	-0.2%	3.3%	1,156	1,723	2.5%	5.1%	363	1,856	6.2%	14.9%	368	2,399	2.7%	4.7%	720

戸建住宅の平均価格の動向

	首都圏				東京				埼玉				千葉				神奈川			
	平均価格			件数	平均価格			件数	平均価格			件数	平均価格			件数	平均価格			件数
	前月比	前年比			前月比	前年比			前月比	前年比			前月比	前年比			前月比	前年比		
平成19年1～3月	3,661	2.2%	5.9%	2,912	4,750	1.0%	6.2%	838	2,655	2.3%	7.0%	490	2,453	-0.1%	3.5%	524	3,864	3.4%	6.0%	1,060
平成19年4～6月	3,707	1.2%	10.0%	2,771	4,895	3.0%	10.5%	842	2,678	0.9%	5.3%	494	2,498	1.8%	4.5%	504	3,832	-0.8%	10.0%	931
平成19年7～9月	3,644	-1.7%	4.9%	2,506	4,706	-3.9%	4.1%	689	2,662	-0.6%	8.6%	456	2,486	-0.5%	0.3%	442	3,892	1.6%	6.2%	919
平成19年10～12月	3,618	-0.7%	1.0%	2,671	4,607	-2.1%	-2.0%	709	2,550	-4.2%	-1.7%	465	2,607	4.9%	6.2%	503	3,922	0.8%	4.9%	994
平成20年1～3月	3,640	0.6%	-0.6%	2,713	4,633	0.6%	-2.5%	807	2,574	1.0%	-3.0%	531	2,482	-4.8%	1.2%	479	3,997	1.9%	3.4%	896
平成20年4～6月	3,590	-1.4%	-3.1%	2,744	4,540	-2.0%	-7.2%	803	2,520	-2.1%	-5.9%	527	2,355	-5.1%	-5.7%	450	3,962	-0.9%	3.4%	964
平成20年7～9月	3,501	-2.5%	-3.9%	2,484	4,298	-5.3%	-8.7%	724	2,496	-0.9%	-6.2%	421	2,445	3.8%	-1.6%	448	3,860	-2.6%	-0.8%	891
平成20年10～12月	3,393	-3.1%	-6.2%	2,432	4,171	-2.9%	-9.5%	716	2,391	-4.2%	-6.2%	375	2,299	-6.0%	-11.8%	408	3,677	-4.7%	-6.3%	933
平成21年1～3月	3,243	-4.4%	-10.9%	2,959	3,909	-6.3%	-15.6%	921	2,280	-4.6%	-11.4%	533	2,442	6.2%	-1.6%	428	3,467	-5.7%	-13.3%	1,077
平成21年4～6月	3,265	0.7%	-9.1%	3,092	4,192	7.2%	-7.7%	1,000	2,165	-5.1%	-14.1%	526	2,245	-8.0%	-4.6%	474	3,394	-2.1%	-14.3%	1,068
平成21年7～9月	3,278	0.4%	-6.4%	2,689	4,168	-0.6%	-3.0%	863	2,184	0.9%	-12.5%	470	2,209	-1.6%	-9.7%	423	3,501	3.1%	-9.3%	933
平成21年10～12月	3,232	-1.4%	-4.7%	2,766	4,061	-2.6%	-2.6%	831	2,250	3.0%	-5.9%	487	2,277	3.1%	-0.9%	475	3,482	-0.5%	-5.3%	973
平成22年1～3月	3,206	-0.8%	-1.1%	3,025	4,231	4.2%	8.2%	886	2,188	-2.8%	-4.0%	558	2,184	-4.1%	-10.5%	520	3,385	-2.8%	-2.4%	1,061
平成22年4～6月	3,206	0.0%	-1.8%	2,993	3,976	-6.0%	-5.2%	963	2,312	5.7%	6.8%	566	2,263	3.6%	0.8%	456	3,399	0.4%	0.2%	1,008
平成22年7～9月	3,277	2.2%	0.0%	2,858	4,138	4.1%	-0.7%	859	2,243	-3.0%	2.7%	527	2,264	0.0%	2.5%	405	3,480	2.4%	-0.6%	1,067
平成20年1月	3,697	0.7%	2.4%	723	4,670	2.7%	4.5%	219	2,575	3.0%	-5.4%	134	2,300	-17.1%	-4.8%	121	4,126	3.7%	3.3%	249
平成20年2月	3,658	-1.1%	-1.6%	946	4,728	1.2%	-4.8%	278	2,623	1.9%	-1.5%	195	2,589	12.6%	7.9%	160	3,898	-5.5%	1.2%	313
平成20年3月	3,584	-2.0%	-1.7%	1,044	4,521	-4.4%	-5.0%	310	2,526	-3.7%	-2.9%	202	2,507	-3.2%	-1.2%	198	3,994	2.5%	5.7%	334
平成20年4月	3,603	0.5%	-4.6%	939	4,550	0.6%	-10.2%	274	2,477	-1.9%	-9.0%	186	2,338	-6.7%	-1.6%	147	4,012	0.5%	5.1%	332
平成20年5月	3,541	-1.7%	-2.2%	851	4,342	-4.6%	-11.4%	243	2,561	3.4%	2.3%	152	2,405	2.9%	-5.2%	139	3,896	-2.9%	2.9%	317
平成20年6月	3,622	2.3%	-2.5%	954	4,699	8.2%	-0.2%	286	2,528	-1.3%	-9.9%	189	2,327	-3.2%	-9.8%	164	3,976	2.1%	2.3%	315
平成20年7月	3,625	0.1%	-2.7%	867	4,551	-3.1%	-10.8%	263	2,619	3.6%	5.0%	143	2,437	4.7%	-1.6%	156	3,907	-1.7%	-0.5%	305
平成20年8月	3,386	-6.6%	-6.3%	698	4,222	-7.2%	-7.8%	193	2,242	-14.4%	-18.5%	127	2,394	-1.8%	-5.5%	125	3,812	-2.4%	-0.2%	253
平成20年9月	3,472	2.5%	-3.1%	919	4,104	-2.8%	-6.8%	268	2,593	15.7%	-5.8%	151	2,491	4.1%	1.3%	167	3,854	1.1%	-1.4%	333
平成20年10月	3,369	-3.0%	-6.8%	883	4,082	-0.5%	-12.4%	253	2,433	-6.2%	-8.8%	125	2,158	-13.4%	-18.3%	152	3,711	-3.7%	-4.3%	353
平成20年11月	3,360	-0.3%	-6.0%	778	4,025	-1.4%	-12.7%	227	2,459	1.1%	-0.7%	125	2,432	12.7%	-0.1%	121	3,603	-2.9%	-8.0%	305
平成20年12月	3,453	2.8%	-6.0%	771	4,407	9.5%	-3.1%	236	2,281	-7.2%	-8.7%	125	2,338	-3.9%	-15.7%	135	3,715	3.1%	-6.7%	275
平成21年1月	3,301	-4.4%	-10.7%	769	4,028	-8.6%	-13.7%	241	2,321	1.8%	-9.9%	141	2,454	5.0%	6.7%	112	3,510	-5.5%	-14.9%	275
平成21年2月	3,249	-1.6%	-11.2%	1,052	3,978	-1.2%	-15.9%	293	2,277	-1.9%	-13.2%	188	2,483	1.2%	-4.1%	163	3,479	-0.9%	-10.7%	408
平成21年3月	3,197	-1.6%	-10.8%	1,138	3,783	-4.9%	-16.3%	387	2,255	-1.0%	-10.7%	204	2,389	-3.8%	-4.7%	153	3,425	-1.6%	-14.2%	394
平成21年4月	3,261	2.0%	-9.5%	958	4,064	7.4%	-10.7%	323	2,325	3.1%	-6.1%	169	2,366	-1.0%	1.2%	150	3,365	-1.8%	-16.1%	316
平成21年5月	3,331	2.1%	-5.9%	1,026	4,392	8.1%	1.2%	332	2,145	-7.7%	-16.2%	208	2,259	-4.5%	-6.1%	141	3,462	2.9%	-11.1%	345
平成21年6月	3,207	-3.7%	-11.5%	1,108	4,120	-6.2%	-12.3%	345	2,010	-6.3%	-20.5%	149	2,136	-5.4%	-8.2%	183	3,358	-3.0%	-15.5%	407
平成21年7月	3,263	1.7%	-10.0%	954	4,191	1.7%	-7.9%	315	2,277	13.3%	-13.1%	169	2,135	0.0%	-12.4%	143	3,397	1.2%	-13.1%	327
平成21年8月	3,299	1.1%	-2.6%	773	4,163	-0.7%	-1.4%	243	2,189	-3.9%	-2.4%	123	2,266	6.1%	-5.3%	139	3,561	4.8%	-6.6%	268
平成21年9月	3,277	-0.7%	-5.6%	962	4,147	-0.4%	1.0%	305	2,093	-4.4%	-19.3%	178	2,227	-1.7%	-10.6%	141	3,553	-0.2%	-7.8%	338
平成21年10月	3,312	1.1%	-1.7%	994	4,288	3.4%	5.0%	300	2,371	13.3%	-2.5%	170	2,230	0.1%	3.3%	165	3,440	-3.2%	-7.3%	359
平成21年11月	3,157	-4.7%	-6.0%	976	3,834	-10.6%	-4.7%	281	2,196	-7.4%	-10.7%	174	2,318	3.9%	-4.7%	179	3,531	2.6%	-2.0%	342
平成21年12月	3,223	2.1%	-6.7%	796	4,044	5.5%	-8.2%	250	2,173	-1.0%	-4.7%	143	2,281	-1.6%	-2.4%	131	3,475	-1.6%	-6.5%	272
平成22年1月	3,102	-3.8%	-6.0%	845	3,999	-1.1%	-0.7%	234	2,153	-0.9%	-7.2%	156	2,280	0.0%	-7.1%	141	3,274	-5.8%	-6.7%	314
平成22年2月	3,259	5.1%	0.3%	1,015	4,371	9.3%	9.9%	299	2,150	-0.1%	-5.6%	194	2,271	-0.4%	-8.5%	185	3,454	5.5%	-0.7%	337
平成22年3月	3,235	-0.7%	1.2%	1,165	4,267	-2.4%	12.8%	353	2,250	4.7%	-0.2%	208	2,032	-10.5%	-14.9%	194	3,414	-1.2%	-0.3%	410
平成22年4月	3,210	-0.8%	-1.6%	978	3,945	-7.5%	-2.9%	312	2,376	5.6%	2.2%	187	2,259	11.2%	-4.5%	148	3,414	0.0%	1.5%	331
平成22年5月	3,185	-0.8%	-4.4%	1,009	3,997	1.3%	-9.0%	317	2,356	-0.8%	9.8%	184	2,195	-2.8%	-2.8%	167	3,361	-1.6%	-2.9%	341
平成22年6月	3,223	1.2%	0.5%	1,006	3,984	-0.3%	-3.3%	334	2,210	-6.2%	10.0%	195	2,347	6.9%	9.9%	141	3,423	1.8%	1.9%	336
平成22年7月	3,293	2.2%	0.9%	960	4,147	4.1%	-1.0%	287	2,347	6.2%	3.1%	182	2,223	-5.3%	4.1%	122	3,449	0.8%	1.5%	369
平成22年8月	3,211	-2.5%	-2.7%	849	4,150	0.1%	-0.3%	245	2,048	-12.7%	-6.4%	137	2,181	-1.9%	-3.8%	131	3,402	-1.4%	-4.5%	336
平成22年9月	3,316	3.3%	1.2%	1,049	4,121	-0.7%	-0.6%	327	2,281	11.4%	9.0%	208	2,368	8.6%	6.3%	152	3,583	5.3%	0.8%	362

マンション(専有面積40～80㎡)㎡単価の動向

	京阪神				大阪				兵庫				京都							
	単価	前月比		前年比	件数	単価	前月比		前年比	件数	単価	前月比		前年比	件数	単価	前月比		前年比	件数
平成19年1～3月	23.6	2.2%	8.3%	1,968	23.8	2.1%	10.7%	1,017	21.9	0.5%	5.3%	706	27.7	4.5%	7.4%	245				
平成19年4～6月	23.4	-0.8%	5.9%	1,927	23.7	-0.4%	6.8%	1,013	22.0	0.5%	4.8%	675	26.7	-3.6%	8.1%	239				
平成19年7～9月	23.6	0.9%	4.0%	1,820	23.9	0.8%	3.5%	951	22.9	4.1%	8.5%	659	24.4	-8.6%	-3.9%	210				
平成19年10～12月	24.6	4.2%	6.5%	1,945	24.3	1.7%	4.3%	1,010	24.1	5.2%	10.6%	682	26.7	9.4%	0.8%	253				
平成20年1～3月	25.1	2.0%	6.4%	2,000	24.9	2.5%	4.6%	1,071	24.1	0.0%	10.0%	697	28.5	6.7%	2.9%	232				
平成20年4～6月	24.7	-1.6%	5.6%	2,137	24.3	-2.4%	2.5%	1,095	24.2	0.4%	10.0%	748	27.6	-3.2%	3.4%	294				
平成20年7～9月	24.4	-1.2%	3.4%	1,842	25.0	2.9%	4.6%	968	22.4	-7.4%	-2.2%	635	27.4	-0.7%	12.3%	239				
平成20年10～12月	24.1	-1.2%	-2.0%	1,856	24.4	-2.4%	0.4%	948	23.0	2.7%	-4.6%	707	26.4	-3.6%	-1.1%	201				
平成21年1～3月	24.1	0.0%	-4.0%	1,894	24.5	0.4%	-1.6%	998	22.8	-0.9%	-5.4%	666	26.0	-1.5%	-8.8%	230				
平成21年4～6月	23.8	-1.2%	-3.6%	2,210	24.2	-1.2%	-0.4%	1,097	22.5	-1.3%	-7.0%	842	26.0	0.0%	-5.8%	271				
平成21年7～9月	23.2	-2.5%	-4.9%	1,918	23.4	-2.3%	-6.4%	1,001	22.2	-1.3%	-0.9%	702	25.4	-2.3%	-7.3%	215				
平成21年10～12月	23.5	1.3%	-2.5%	2,195	23.7	1.3%	-2.9%	1,109	21.9	-1.4%	-4.8%	801	27.3	7.5%	3.4%	285				
平成22年1～3月	24.3	3.4%	0.8%	2,096	24.7	4.2%	0.8%	1,068	22.9	4.6%	0.4%	761	26.4	-3.3%	1.5%	267				
平成22年4～6月	23.7	-2.5%	-0.4%	2,311	23.7	-4.0%	-2.1%	1,215	23.1	0.9%	2.7%	817	25.5	-3.4%	-1.9%	279				
平成22年7～9月	23.7	0.0%	2.2%	2,045	23.7	0.0%	1.3%	1,103	23.0	-0.4%	3.6%	711	26.2	2.7%	3.1%	231				
平成20年1月	24.7	-2.4%	4.7%	399	24.5	-2.4%	1.7%	220	24.0	-5.1%	17.6%	126	27.1	3.8%	-14.5%	53				
平成20年2月	25.1	1.6%	4.6%	801	24.9	1.6%	1.6%	430	24.3	1.3%	11.0%	281	28.3	4.4%	1.1%	90				
平成20年3月	25.2	0.4%	9.1%	800	25.1	0.8%	9.6%	421	24.0	-1.2%	6.2%	290	29.6	4.6%	15.6%	89				
平成20年4月	24.3	-3.6%	5.2%	772	23.6	-6.0%	0.4%	385	24.7	2.9%	12.3%	279	25.8	-12.8%	2.8%	108				
平成20年5月	25.1	3.3%	6.8%	662	24.8	5.1%	6.0%	330	24.4	-1.2%	10.9%	237	28.1	8.9%	-1.4%	95				
平成20年6月	24.8	-1.2%	4.2%	703	24.5	-1.2%	1.7%	380	23.4	-4.1%	6.8%	232	29.3	4.3%	8.1%	91				
平成20年7月	24.0	-3.2%	1.7%	657	24.7	0.8%	5.1%	352	21.7	-7.3%	-5.7%	224	27.6	-5.8%	7.4%	81				
平成20年8月	25.2	5.0%	9.1%	586	25.6	3.6%	8.9%	310	23.0	6.0%	2.7%	200	29.3	6.2%	23.1%	76				
平成20年9月	24.0	-4.8%	-0.4%	599	24.7	-3.5%	-0.4%	306	22.6	-1.7%	-3.0%	211	25.3	-13.7%	10.0%	82				
平成20年10月	24.8	3.3%	0.8%	672	24.8	0.4%	0.8%	339	24.5	8.4%	3.8%	258	25.6	1.2%	-4.5%	75				
平成20年11月	23.7	-4.4%	-0.8%	586	24.7	-0.4%	5.6%	304	21.0	-14.3%	-10.6%	222	28.7	12.1%	5.9%	60				
平成20年12月	23.6	-0.4%	-6.7%	598	23.6	-4.5%	-6.0%	305	23.1	10.0%	-8.7%	227	25.1	-12.5%	-3.8%	66				
平成21年1月	23.9	1.3%	-3.2%	358	23.7	0.4%	-3.3%	191	21.9	-5.2%	-8.8%	122	29.9	19.1%	10.3%	45				
平成21年2月	23.9	0.0%	-4.8%	784	24.7	4.2%	-0.8%	413	22.5	2.7%	-7.4%	277	24.5	-18.1%	-13.4%	94				
平成21年3月	24.4	2.1%	-3.2%	752	24.7	0.0%	-1.6%	394	23.4	4.0%	-2.5%	267	25.7	4.9%	-13.2%	91				
平成21年4月	24.1	-1.2%	-0.8%	831	24.1	-2.4%	2.1%	415	23.2	-0.9%	-6.1%	319	27.1	5.4%	5.0%	97				
平成21年5月	24.0	-0.4%	-4.4%	618	24.2	0.4%	-2.4%	315	22.9	-1.3%	-6.1%	235	26.8	-1.1%	-4.6%	68				
平成21年6月	23.2	-3.3%	-6.5%	761	24.2	0.0%	-1.2%	367	21.3	-7.0%	-9.0%	288	24.6	-8.2%	-16.0%	106				
平成21年7月	22.8	-1.7%	-5.0%	653	22.7	-6.2%	-8.1%	337	22.0	3.3%	1.4%	239	25.7	4.5%	-6.9%	77				
平成21年8月	23.5	3.1%	-6.7%	586	24.1	6.2%	-5.9%	297	22.3	1.4%	-3.0%	213	24.5	-4.7%	-16.4%	76				
平成21年9月	23.2	-1.3%	-3.3%	679	23.4	-2.9%	-5.3%	367	22.2	-0.4%	-1.8%	250	26.1	6.5%	3.2%	62				
平成21年10月	23.1	-0.4%	-6.9%	724	23.6	0.9%	-4.8%	358	21.6	-2.7%	-11.8%	283	26.4	1.1%	3.1%	83				
平成21年11月	24.0	3.9%	1.3%	748	23.6	0.0%	-4.5%	370	22.0	1.9%	4.8%	264	30.0	13.6%	4.5%	114				
平成21年12月	23.3	-2.9%	-1.3%	723	23.8	0.8%	0.8%	381	22.2	0.9%	-3.9%	254	24.5	-18.3%	-2.4%	88				
平成22年1月	24.4	4.7%	2.1%	435	25.2	5.9%	6.3%	217	21.9	-1.4%	0.0%	161	28.1	14.7%	-6.0%	57				
平成22年2月	24.3	-0.4%	1.7%	858	24.3	-3.6%	-1.6%	438	23.8	8.7%	5.8%	326	25.8	-8.2%	5.3%	94				
平成22年3月	24.2	-0.4%	-0.8%	803	24.8	2.1%	0.4%	413	22.5	-5.5%	-3.8%	274	26.1	1.2%	1.6%	116				
平成22年4月	24.3	0.4%	0.8%	887	24.1	-2.8%	0.0%	459	24.0	6.7%	3.4%	305	25.6	-1.9%	-5.5%	123				
平成22年5月	23.6	-2.9%	-1.7%	643	23.7	-1.7%	-2.1%	336	22.7	-5.4%	-0.9%	233	26.0	1.6%	-3.0%	74				
平成22年6月	23.2	-1.7%	0.0%	781	23.4	-1.3%	-3.3%	420	22.4	-1.3%	5.2%	279	25.0	-3.8%	1.6%	82				
平成22年7月	24.3	4.7%	6.6%	736	24.5	4.7%	7.9%	385	23.8	6.3%	8.2%	264	25.0	0.0%	-2.7%	87				
平成22年8月	23.1	-4.9%	-1.7%	615	22.9	-6.5%	-5.0%	336	22.1	-7.1%	-0.9%	218	28.1	12.4%	14.7%	61				
平成22年9月	23.7	2.6%	2.2%	694	23.7	3.5%	1.3%	382	22.9	3.6%	3.2%	229	26.0	-7.5%	-0.4%	83				

マンション平均価格の動向

	京阪神				大阪				兵庫				京都							
	平均価格		前月比	前年比	件数	平均価格		前月比	前年比	件数	平均価格		前月比	前年比	件数	平均価格		前月比	前年比	件数
平成19年1～3月	1,701	1.3%	8.3%	2,849	1,701	1.3%	12.0%	1,421	1,665	-0.7%	3.9%	1,073	1,809	6.9%	7.2%	355				
平成19年4～6月	1,728	1.6%	8.3%	2,637	1,748	2.8%	8.2%	1,389	1,703	2.3%	8.0%	933	1,707	-5.6%	8.6%	315				
平成19年7～9月	1,699	-1.6%	2.5%	2,518	1,703	-2.6%	5.8%	1,296	1,696	-0.4%	1.2%	926	1,695	-0.7%	-6.1%	296				
平成19年10～12月	1,809	6.5%	7.7%	2,630	1,758	3.2%	4.7%	1,338	1,885	11.1%	12.4%	942	1,801	6.2%	6.5%	350				
平成20年1～3月	1,818	0.5%	6.9%	3,008	1,789	1.8%	5.2%	1,525	1,870	-0.8%	12.3%	1,114	1,784	-0.9%	-1.3%	369				
平成20年4～6月	1,792	-1.5%	3.7%	2,881	1,784	-0.3%	2.0%	1,438	1,812	-3.1%	6.4%	1,048	1,761	-1.3%	3.1%	395				
平成20年7～9月	1,741	-2.8%	2.5%	2,578	1,780	-0.2%	4.5%	1,323	1,679	-7.3%	-1.0%	944	1,765	0.2%	4.1%	311				
平成20年10～12月	1,726	-0.9%	-4.6%	2,491	1,766	-0.8%	0.4%	1,233	1,651	-1.7%	-12.4%	969	1,813	2.7%	0.7%	289				
平成21年1～3月	1,741	0.9%	-4.2%	2,906	1,787	1.2%	-0.2%	1,495	1,704	3.2%	-8.8%	1,061	1,660	-8.5%	-7.0%	350				
平成21年4～6月	1,716	-1.4%	-4.2%	2,910	1,729	-3.2%	-3.1%	1,424	1,681	-1.3%	-7.2%	1,119	1,774	6.9%	0.8%	367				
平成21年7～9月	1,698	-1.1%	-2.5%	2,687	1,731	0.1%	-2.8%	1,378	1,671	-0.6%	-0.5%	1,013	1,636	-7.8%	-7.3%	296				
平成21年10～12月	1,721	1.4%	-0.3%	3,039	1,747	0.9%	-1.1%	1,522	1,650	-1.3%	-0.1%	1,151	1,838	12.3%	1.3%	366				
平成22年1～3月	1,776	3.2%	2.0%	3,076	1,779	1.9%	-0.4%	1,552	1,784	8.1%	4.7%	1,156	1,735	-5.6%	4.5%	368				
平成22年4～6月	1,734	-2.4%	1.0%	3,214	1,727	-2.9%	-0.1%	1,655	1,741	-2.4%	3.5%	1,169	1,739	0.2%	-2.0%	390				
平成22年7～9月	1,724	-0.6%	1.6%	2,772	1,704	-1.4%	-1.5%	1,431	1,732	-0.5%	3.7%	1,024	1,788	2.8%	9.3%	317				
平成20年1月	1,794	-3.8%	6.9%	720	1,731	-4.2%	5.0%	351	1,912	-2.8%	16.2%	275	1,681	-7.1%	-11.0%	94				
平成20年2月	1,821	1.5%	5.8%	1,083	1,773	2.4%	2.8%	538	1,849	-3.3%	9.1%	417	1,935	15.1%	8.7%	128				
平成20年3月	1,830	0.5%	8.0%	1,205	1,835	3.5%	7.4%	636	1,862	0.7%	12.8%	422	1,719	-11.2%	-3.6%	147				
平成20年4月	1,774	-3.1%	3.6%	966	1,766	-3.8%	2.4%	458	1,779	-4.5%	6.0%	374	1,785	3.8%	1.7%	134				
平成20年5月	1,845	4.0%	7.8%	895	1,792	1.5%	2.3%	450	1,922	8.0%	14.5%	319	1,839	3.0%	11.7%	126				
平成20年6月	1,761	-4.6%	0.3%	1,020	1,793	0.1%	1.3%	530	1,749	-9.0%	-0.2%	355	1,664	-9.5%	-2.3%	135				
平成20年7月	1,746	-0.9%	4.2%	929	1,763	-1.7%	4.2%	493	1,658	-5.2%	-1.1%	327	1,930	16.0%	20.2%	109				
平成20年8月	1,739	-0.4%	3.9%	740	1,770	0.4%	10.3%	373	1,661	0.2%	-4.5%	275	1,849	-4.2%	1.6%	92				
平成20年9月	1,738	-0.1%	-0.5%	909	1,806	2.0%	0.3%	457	1,714	3.2%	2.1%	342	1,531	-17.2%	-10.8%	110				
平成20年10月	1,751	0.7%	-1.7%	876	1,794	-0.7%	4.4%	435	1,685	-1.7%	-8.1%	346	1,797	17.4%	-3.6%	95				
平成20年11月	1,703	-2.7%	-4.8%	832	1,742	-2.9%	-0.8%	399	1,592	-5.5%	-14.8%	333	1,919	6.8%	12.2%	100				
平成20年12月	1,723	1.2%	-7.6%	783	1,758	0.9%	-2.7%	399	1,677	5.3%	-14.8%	290	1,717	-10.5%	-5.1%	94				
平成21年1月	1,731	0.5%	-3.5%	608	1,756	-0.1%	1.4%	294	1,672	-0.3%	-12.6%	243	1,833	6.8%	9.0%	71				
平成21年2月	1,762	1.8%	-3.2%	1,095	1,795	2.2%	1.2%	573	1,735	3.8%	-6.2%	385	1,697	-7.4%	-12.3%	137				
平成21年3月	1,728	-1.9%	-5.6%	1,203	1,793	-0.1%	-2.3%	628	1,695	-2.3%	-9.0%	433	1,537	-9.4%	-10.6%	142				
平成21年4月	1,699	-1.7%	-4.2%	956	1,681	-6.2%	-4.8%	467	1,673	-1.3%	-6.0%	363	1,843	19.9%	3.2%	126				
平成21年5月	1,749	2.9%	-5.2%	947	1,811	7.7%	1.1%	466	1,694	1.3%	-11.9%	372	1,673	-9.2%	-9.0%	109				
平成21年6月	1,702	-2.7%	-3.4%	1,007	1,697	-6.3%	-5.4%	491	1,677	-1.0%	-4.1%	384	1,792	7.1%	7.7%	132				
平成21年7月	1,716	0.8%	-1.7%	906	1,752	3.2%	-0.6%	461	1,714	2.2%	3.4%	340	1,566	-12.6%	-18.9%	105				
平成21年8月	1,682	-2.0%	-3.3%	800	1,702	-2.9%	-3.8%	409	1,685	-1.7%	1.4%	295	1,591	1.6%	-14.0%	96				
平成21年9月	1,693	0.7%	-2.6%	981	1,734	1.9%	-4.0%	508	1,621	-3.8%	-5.4%	378	1,759	10.6%	14.9%	95				
平成21年10月	1,717	1.4%	-1.9%	1,036	1,732	-0.1%	-3.5%	504	1,659	2.3%	-1.5%	413	1,854	5.4%	3.2%	119				
平成21年11月	1,755	2.2%	3.1%	1,018	1,783	2.9%	2.4%	500	1,651	-0.5%	3.7%	373	1,925	3.8%	0.3%	145				
平成21年12月	1,690	-3.7%	-1.9%	985	1,726	-3.2%	-1.8%	518	1,638	-0.8%	-2.3%	365	1,694	-12.0%	-1.3%	102				
平成22年1月	1,748	3.4%	1.0%	725	1,744	1.0%	-0.7%	360	1,769	8.0%	5.8%	287	1,691	-0.2%	-7.7%	78				
平成22年2月	1,765	1.0%	0.2%	1,095	1,779	2.0%	-0.9%	560	1,754	-0.8%	1.1%	413	1,736	2.7%	2.3%	122				
平成22年3月	1,801	2.0%	4.2%	1,256	1,800	1.2%	0.4%	632	1,820	3.8%	7.4%	456	1,755	1.1%	14.2%	168				
平成22年4月	1,718	-4.6%	1.1%	1,105	1,741	-3.3%	3.6%	569	1,702	-6.5%	1.7%	384	1,670	-4.8%	-9.4%	152				
平成22年5月	1,709	-0.5%	-2.3%	1,034	1,682	-3.4%	-7.1%	527	1,728	1.5%	2.0%	390	1,765	5.7%	5.5%	117				
平成22年6月	1,774	3.8%	4.2%	1,075	1,756	4.4%	3.5%	559	1,791	3.6%	6.8%	395	1,800	2.0%	0.4%	121				
平成22年7月	1,755	-1.1%	2.3%	952	1,738	-1.0%	-0.8%	465	1,774	-0.9%	3.5%	382	1,757	-2.4%	12.2%	105				
平成22年8月	1,649	-6.0%	-2.0%	830	1,607	-7.5%	-5.6%	443	1,658	-6.5%	-1.6%	293	1,821	3.6%	14.5%	94				
平成22年9月	1,757	6.5%	3.8%	990	1,755	9.2%	1.2%	523	1,749	5.5%	7.9%	349	1,788	-1.8%	1.6%	118				

戸建住宅の平均価格の動向

	京阪神				大阪				兵庫				京都			
	平均価格	前月比		前年比	件数	平均価格	前月比		前年比	件数	平均価格	前月比		前年比	件数	
		前月比	前年比				前月比	前年比				前月比	前年比			
平成19年1～3月	2,224	-2.9%	-1.6%	1,657	2,098	-5.4%	-3.4%	817	2,425	2.6%	4.5%	524	2,216	-5.9%	-7.6%	316
平成19年4～6月	2,240	0.7%	1.9%	1,713	2,139	2.0%	1.2%	881	2,407	-0.8%	6.9%	508	2,250	1.5%	-3.2%	324
平成19年7～9月	2,312	3.3%	3.0%	1,510	2,173	1.6%	0.3%	721	2,522	4.8%	7.6%	487	2,307	2.5%	0.5%	302
平成19年10～12月	2,308	-0.2%	0.7%	1,710	2,333	7.4%	5.1%	830	2,325	-7.8%	-1.7%	531	2,222	-3.7%	-5.6%	349
平成20年1～3月	2,231	-3.3%	0.3%	1,739	2,168	-7.1%	3.3%	842	2,362	1.6%	-2.6%	536	2,182	-1.8%	-1.6%	361
平成20年4～6月	2,272	1.8%	1.4%	1,710	2,158	-0.5%	0.9%	819	2,382	0.8%	-1.0%	531	2,370	8.6%	5.3%	360
平成20年7～9月	2,263	-0.4%	-2.1%	1,657	2,141	-0.8%	-1.5%	736	2,383	0.0%	-5.5%	560	2,325	-1.9%	0.8%	361
平成20年10～12月	2,151	-5.0%	-6.8%	1,531	2,089	-2.4%	-10.5%	719	2,282	-4.3%	-1.9%	477	2,096	-9.9%	-5.7%	335
平成21年1～3月	2,125	-1.2%	-4.7%	1,641	2,048	-1.9%	-5.5%	750	2,259	-1.0%	-4.4%	542	2,081	-0.7%	-4.6%	349
平成21年4～6月	2,108	-0.8%	-7.2%	1,812	2,023	-1.2%	-6.2%	814	2,169	-4.0%	-9.0%	650	2,194	5.5%	-7.4%	348
平成21年7～9月	2,055	-2.5%	-9.2%	1,547	1,982	-2.0%	-7.4%	703	2,077	-4.3%	-12.9%	515	2,175	-0.8%	-6.4%	329
平成21年10～12月	2,008	-2.3%	-6.6%	1,672	1,859	-6.2%	-11.0%	747	2,074	-0.1%	-9.1%	586	2,223	2.2%	6.1%	339
平成22年1～3月	2,096	4.4%	-1.4%	1,742	2,010	8.1%	-1.9%	850	2,231	7.6%	-1.3%	567	2,083	-6.3%	0.1%	325
平成22年4～6月	2,152	2.7%	2.1%	1,789	2,093	4.1%	3.4%	828	2,283	2.3%	5.3%	603	2,067	-0.7%	-5.8%	358
平成22年7～9月	2,044	-5.0%	-0.5%	1,635	1,947	-7.0%	-1.8%	806	2,207	-3.3%	6.3%	527	2,021	-2.2%	-7.1%	302
平成20年1月	2,213	-0.5%	0.4%	387	2,223	-3.4%	9.1%	187	2,287	0.1%	-10.0%	126	2,060	6.1%	3.9%	74
平成20年2月	2,183	-1.4%	-5.0%	636	2,039	-8.3%	-4.6%	310	2,386	4.3%	-3.7%	189	2,228	8.2%	-8.4%	137
平成20年3月	2,283	4.6%	4.9%	716	2,254	10.5%	7.5%	345	2,385	0.0%	3.7%	221	2,199	-1.3%	0.3%	150
平成20年4月	2,313	1.3%	-0.4%	618	2,206	-2.1%	0.8%	300	2,321	-2.7%	-9.9%	176	2,530	15.1%	8.7%	142
平成20年5月	2,223	-3.9%	0.7%	510	2,102	-4.7%	0.0%	244	2,417	4.1%	0.5%	167	2,195	-13.2%	1.2%	99
平成20年6月	2,271	2.2%	4.2%	582	2,154	2.5%	1.5%	275	2,409	-0.3%	6.6%	188	2,324	5.9%	4.9%	119
平成20年7月	2,265	-0.3%	-3.2%	578	2,210	2.6%	-2.1%	265	2,355	-2.2%	-4.2%	184	2,248	-3.3%	-3.6%	129
平成20年8月	2,174	-4.0%	-4.9%	460	2,077	-6.0%	-1.3%	193	2,296	-2.5%	-11.3%	169	2,156	-4.1%	-4.6%	98
平成20年9月	2,327	7.0%	0.9%	619	2,119	2.0%	-1.2%	278	2,479	8.0%	-2.3%	207	2,523	17.0%	8.6%	134
平成20年10月	2,141	-8.0%	-9.5%	525	2,051	-3.2%	-15.6%	236	2,253	-9.1%	-0.8%	167	2,161	-14.3%	-7.7%	122
平成20年11月	2,156	0.7%	-6.9%	527	2,117	3.2%	-5.6%	257	2,297	2.0%	-5.0%	151	2,061	-4.6%	-11.4%	119
平成20年12月	2,155	0.0%	-3.1%	479	2,096	-1.0%	-8.9%	226	2,297	0.0%	0.5%	159	2,055	-0.3%	5.9%	94
平成21年1月	2,038	-5.4%	-7.9%	392	1,944	-7.3%	-12.6%	149	2,080	-9.4%	-9.1%	149	2,121	3.2%	3.0%	94
平成21年2月	2,119	4.0%	-2.9%	571	2,037	4.8%	-0.1%	271	2,284	9.8%	-4.3%	178	2,060	-2.9%	-7.5%	122
平成21年3月	2,180	2.9%	-4.5%	678	2,104	3.3%	-6.7%	330	2,363	3.5%	-0.9%	215	2,071	0.5%	-5.8%	133
平成21年4月	2,052	-5.9%	-11.3%	578	1,993	-5.3%	-9.7%	250	2,100	-11.1%	-9.5%	195	2,094	1.1%	-17.2%	133
平成21年5月	2,123	3.5%	-4.5%	589	2,050	2.9%	-2.5%	279	2,142	2.0%	-11.4%	212	2,289	9.3%	4.3%	98
平成21年6月	2,145	1.0%	-5.5%	645	2,024	-1.3%	-6.0%	285	2,248	4.9%	-6.7%	243	2,228	-2.7%	-4.1%	117
平成21年7月	2,087	-2.7%	-7.9%	565	2,056	1.6%	-7.0%	257	2,055	-8.6%	-12.7%	181	2,194	-1.5%	-2.4%	127
平成21年8月	1,961	-6.0%	-9.8%	426	1,901	-7.5%	-8.5%	192	1,888	-8.1%	-17.8%	144	2,208	0.6%	2.4%	90
平成21年9月	2,094	6.8%	-10.0%	556	1,969	3.6%	-7.1%	254	2,240	18.6%	-9.6%	190	2,128	-3.6%	-15.7%	112
平成21年10月	1,964	-6.2%	-8.3%	512	1,786	-9.3%	-12.9%	232	2,098	-6.3%	-6.9%	171	2,134	0.3%	-1.2%	109
平成21年11月	2,118	7.8%	-1.8%	602	1,914	7.2%	-9.6%	261	2,212	5.4%	-3.7%	219	2,385	11.8%	15.7%	122
平成21年12月	1,930	-8.9%	-10.4%	558	1,870	-2.3%	-10.8%	254	1,898	-14.2%	-17.4%	196	2,131	-10.6%	3.7%	108
平成22年1月	2,036	5.5%	-0.1%	399	2,024	8.2%	4.1%	202	1,962	3.4%	-5.7%	124	2,195	3.0%	3.5%	73
平成22年2月	2,137	5.0%	0.8%	632	2,036	0.6%	0.0%	286	2,371	20.8%	3.8%	210	1,987	-9.5%	-3.5%	136
平成22年3月	2,092	-2.1%	-4.0%	711	1,981	-2.7%	-5.8%	362	2,248	-5.2%	-4.9%	233	2,124	6.9%	2.6%	116
平成22年4月	2,090	-0.1%	1.9%	602	2,089	5.5%	4.8%	282	2,108	-6.2%	0.4%	200	2,062	-2.9%	-1.5%	120
平成22年5月	2,207	5.6%	4.0%	557	2,089	0.0%	1.9%	235	2,403	14.0%	12.2%	197	2,119	2.8%	-7.4%	125
平成22年6月	2,162	-2.0%	0.8%	630	2,099	0.5%	3.7%	311	2,338	-2.7%	4.0%	206	2,015	-4.9%	-9.6%	113
平成22年7月	1,967	-9.0%	-5.7%	597	1,909	-9.1%	-7.1%	304	2,059	-11.9%	0.2%	179	1,978	-1.8%	-9.8%	114
平成22年8月	2,134	8.5%	8.8%	499	2,041	6.9%	7.4%	239	2,242	8.9%	18.8%	165	2,181	10.3%	-1.2%	95
平成22年9月	2,047	-4.1%	-2.2%	539	1,904	-6.7%	-3.3%	263	2,321	3.5%	3.6%	183	1,910	-12.4%	-10.2%	93