

*当センターのホームページでご覧いただけます。URL <http://www.retpc.jp>

指定流通機構の物件動向（平成28年12月）

この調査は、公益財団法人東日本不動産流通機構及び社団法人近畿圏不動産流通機構に成約報告のあった取引事例を集計したものである。

1. 首都圏の状況

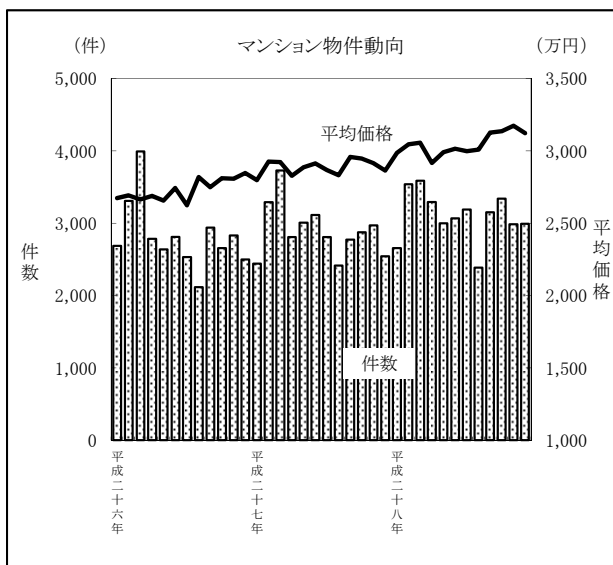
平成28年12月のマンション成約平均価格は、3,122万円と前月比で5ヶ月ぶりにマイナスに転じ、前年比では48ヶ月連続してプラスとなった。成約件数は、2,993件と前月比でふたたびプラスに転じ、前年比では4ヶ月連続してプラスとなった。

マンション成約平均㎡単価（専有面積40～80㎡）は、48.2万円と前月比で横ばい、前年比では49ヶ月連続してプラスとなった。

戸建住宅の成約平均価格は、3,330万円と前月比で3ヶ月ぶりにプラスに転じ、前年比では6ヶ月連続してプラスとなった。

(1) マンション平均価格の動向

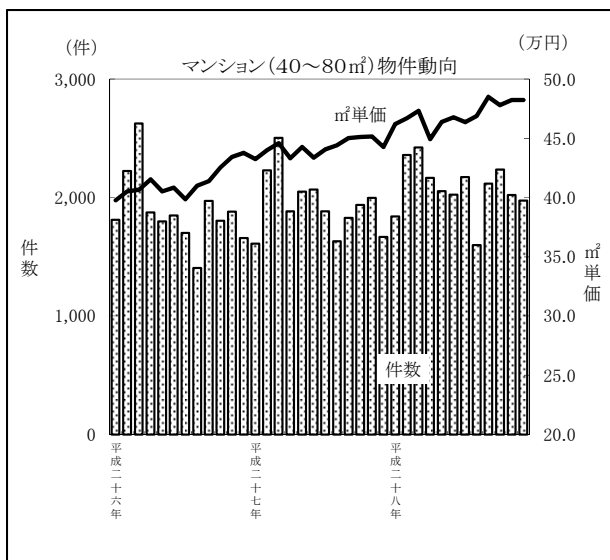
- ①平均価格 3,122万円
 (前月比 - 1.6%)
 (前年同月比 + 9.0%)
- ②成約件数 2,993件
 (前月比 + 0.3%)
 (前年同月比 + 17.7%)



	首都圏			件数 (件)
	平均価格 (万円)	前月比	前年比	
平成25年10～12月	2,609	0.4%	4.2%	9,087
平成26年1～3月	2,676	2.6%	3.5%	9,993
平成26年4～6月	2,697	0.8%	5.1%	8,235
平成26年7～9月	2,728	1.1%	5.0%	7,588
平成26年10～12月	2,821	3.4%	8.2%	7,982
平成27年1～3月	2,892	2.5%	8.0%	9,460
平成27年4～6月	2,878	-0.5%	6.7%	8,930
平成27年7～9月	2,888	0.4%	5.9%	7,995
平成27年10～12月	2,911	0.8%	3.2%	8,391
平成28年1～3月	3,033	4.2%	4.9%	9,784
平成28年4～6月	2,973	-2.0%	3.3%	9,364
平成28年7～9月	3,047	2.5%	5.5%	8,724
平成28年10～12月	3,144	3.2%	8.0%	9,317
平成27年12月	2,864	-1.8%	0.6%	2,543
平成28年1月	2,987	4.3%	6.7%	2,655
平成28年2月	3,045	2.0%	4.1%	3,539
平成28年3月	3,056	0.4%	4.6%	3,590
平成28年4月	2,917	-4.6%	3.2%	3,294
平成28年5月	2,991	2.5%	3.6%	3,001
平成28年6月	3,016	0.8%	3.5%	3,069
平成28年7月	2,999	-0.6%	4.5%	3,190
平成28年8月	3,009	0.4%	6.3%	2,384
平成28年9月	3,126	3.9%	5.7%	3,150
平成28年10月	3,136	0.3%	6.4%	3,339
平成28年11月	3,173	1.2%	8.8%	2,985
平成28年12月	3,122	-1.6%	9.0%	2,993

(2) マンション(専有面積40～80㎡)㎡単価の動向

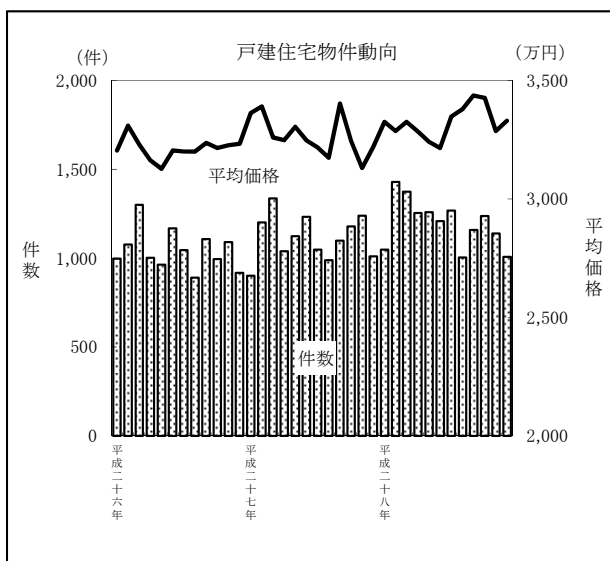
- ①平均㎡単価 48.2万円
(前月比 - 0.0%)
(前年同月比 + 8.9%)
- ②成約件数 1,973件
(前月比 - 2.4%)
(前年同月比 + 18.4%)



	首都圏			件数 (件)
	単価 (万円)	前月比	前年比	
平成25年10～12月	39.2	1.8%	5.7%	6,074
平成26年1～3月	40.4	3.1%	5.5%	6,661
平成26年4～6月	41.0	1.5%	7.0%	5,521
平成26年7～9月	40.8	-0.5%	6.0%	5,080
平成26年10～12月	43.2	5.9%	10.2%	5,343
平成27年1～3月	44.0	1.9%	8.9%	6,344
平成27年4～6月	43.7	-0.7%	6.6%	6,000
平成27年7～9月	44.5	1.8%	9.1%	5,343
平成27年10～12月	44.9	0.9%	3.9%	5,600
平成28年1～3月	46.8	4.2%	6.4%	6,622
平成28年4～6月	46.0	-1.7%	5.3%	6,242
平成28年7～9月	47.3	2.8%	6.3%	5,889
平成28年10～12月	48.1	1.7%	7.1%	6,231
平成27年12月	44.3	-2.0%	1.1%	1,666
平成28年1月	46.2	4.4%	6.9%	1,840
平成28年2月	46.7	1.1%	6.1%	2,359
平成28年3月	47.3	1.3%	6.1%	2,423
平成28年4月	44.9	-5.0%	3.8%	2,165
平成28年5月	46.4	3.2%	4.8%	2,053
平成28年6月	46.8	0.8%	7.8%	2,024
平成28年7月	46.4	-0.9%	5.2%	2,173
平成28年8月	46.9	1.1%	5.6%	1,599
平成28年9月	48.5	3.5%	7.7%	2,117
平成28年10月	47.8	-1.5%	5.9%	2,236
平成28年11月	48.2	0.9%	6.8%	2,022
平成28年12月	48.2	0.0%	8.9%	1,973

(3) 戸建住宅平均価格の動向

- ①平均価格 3,330万円
(前月比 + 1.3%)
(前年同月比 + 3.4%)
- ②成約件数 1,007件
(前月比 - 11.5%)
(前年同月比 - 0.3%)

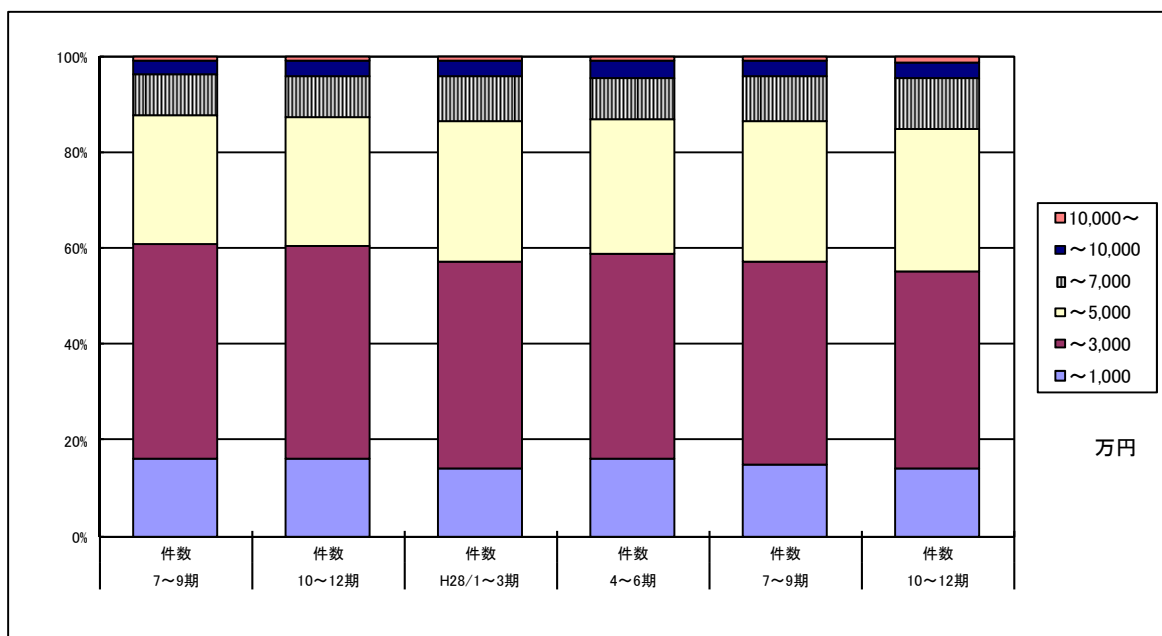


	首都圏			件数 (件)
	平均価格 (万円)	前月比	前年比	
平成25年10～12月	3,201	0.0%	-0.7%	3,215
平成26年1～3月	3,248	1.5%	2.1%	3,375
平成26年4～6月	3,167	-2.5%	-0.8%	3,131
平成26年7～9月	3,213	1.4%	0.4%	3,041
平成26年10～12月	3,224	0.4%	0.7%	3,002
平成27年1～3月	3,332	3.3%	2.6%	3,437
平成27年4～6月	3,267	-2.0%	3.1%	3,395
平成27年7～9月	3,268	0.0%	1.7%	3,134
平成27年10～12月	3,197	-2.2%	-0.9%	3,427
平成28年1～3月	3,311	3.6%	-0.6%	3,849
平成28年4～6月	3,247	-1.9%	-0.6%	3,721
平成28年7～9月	3,387	4.3%	3.6%	3,430
平成28年10～12月	3,350	-1.1%	4.8%	3,382
平成27年12月	3,221	2.9%	-0.4%	1,010
平成28年1月	3,325	3.2%	-1.1%	1,048
平成28年2月	3,287	-1.2%	-3.0%	1,428
平成28年3月	3,325	1.2%	2.0%	1,373
平成28年4月	3,284	-1.2%	1.1%	1,254
平成28年5月	3,241	-1.3%	-1.9%	1,258
平成28年6月	3,215	-0.8%	-1.0%	1,209
平成28年7月	3,348	4.2%	4.1%	1,267
平成28年8月	3,379	0.9%	6.5%	1,004
平成28年9月	3,437	1.7%	1.0%	1,159
平成28年10月	3,426	-0.3%	5.6%	1,237
平成28年11月	3,286	-4.1%	5.0%	1,138
平成28年12月	3,330	1.3%	3.4%	1,007

(4) マンション成約件数 価格帯別構成比／四半期別

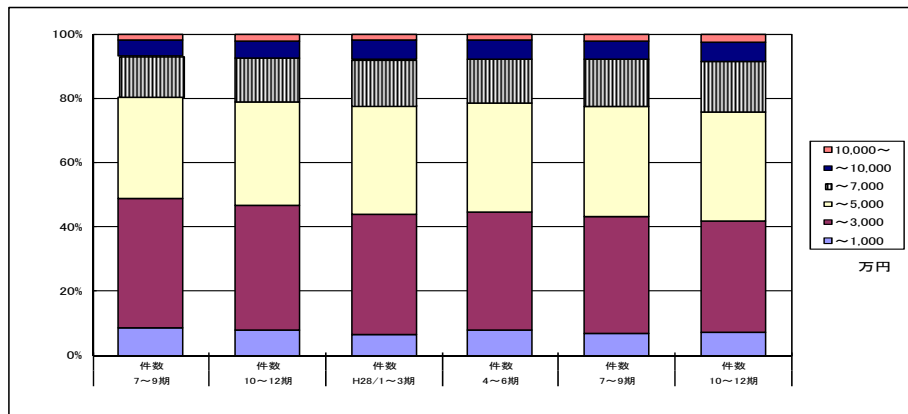
【首都圏】

	万円	7～9期		10～12期		H28/1～3期		4～6期		7～9期		10～12期	
		件数	構成比	件数	構成比	件数	構成比	件数	構成比	件数	構成比	件数	構成比
成 約	～1,000	1,295	16.2%	1,361	16.2%	1,388	14.2%	1,491	15.9%	1,287	14.8%	1,321	14.2%
	～3,000	3,550	44.4%	3,693	44.0%	4,187	42.8%	4,007	42.8%	3,678	42.2%	3,818	41.0%
	～5,000	2,171	27.2%	2,278	27.1%	2,877	29.4%	2,616	27.9%	2,561	29.4%	2,766	29.7%
	～7,000	675	8.4%	702	8.4%	924	9.4%	825	8.8%	814	9.3%	958	10.3%
	～10,000	222	2.8%	261	3.1%	312	3.2%	326	3.5%	285	3.3%	322	3.5%
	10,000～	82	1.0%	96	1.1%	96	1.0%	99	1.1%	99	1.1%	132	1.4%
	合計		7,995	100.0%	8,391	100.0%	9,784	100.0%	9,364	100.0%	8,724	100.0%	9,317



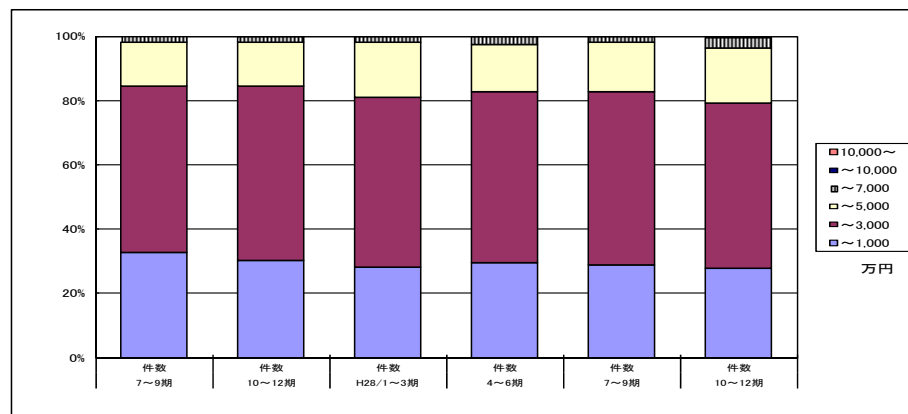
【東京】

	万円	7～9期		10～12期		H28/1～3期		4～6期		7～9期		10～12期	
		件数	構成比	件数	構成比	件数	構成比	件数	構成比	件数	構成比	件数	構成比
成約	～1,000	342	8.6%	332	7.9%	321	6.6%	381	8.0%	296	6.7%	340	7.1%
	～3,000	1,598	40.2%	1,628	38.7%	1,818	37.4%	1,734	36.6%	1,624	36.6%	1,663	34.8%
	～5,000	1,257	31.6%	1,350	32.1%	1,635	33.7%	1,601	33.8%	1,527	34.4%	1,616	33.8%
	～7,000	509	12.8%	575	13.7%	700	14.4%	644	13.6%	649	14.6%	742	15.5%
	～10,000	193	4.9%	226	5.4%	290	6.0%	283	6.0%	252	5.7%	288	6.0%
	10,000～	80	2.0%	91	2.2%	93	1.9%	96	2.0%	95	2.1%	129	2.7%
合計	3,979	100.0%	4,202	100.0%	4,857	100.0%	4,739	100.0%	4,443	100.0%	4,778	100.0%	



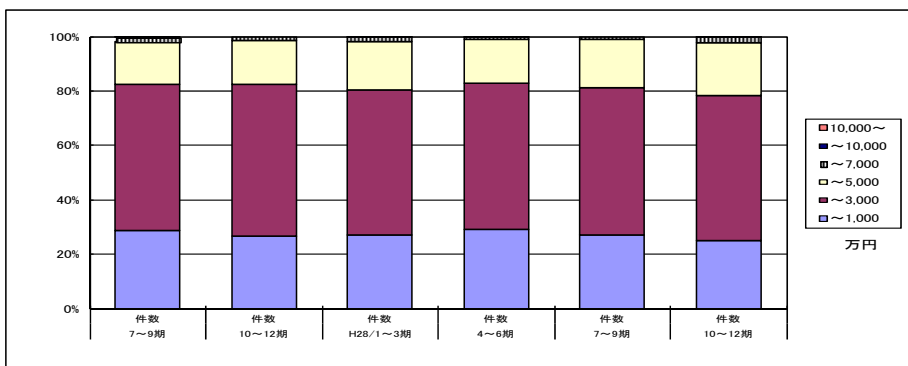
【千葉】

	万円	7～9期		10～12期		H28/1～3期		4～6期		7～9期		10～12期	
		件数	構成比	件数	構成比	件数	構成比	件数	構成比	件数	構成比	件数	構成比
成約	～1,000	322	32.9%	326	30.3%	345	28.1%	331	29.4%	316	28.7%	312	27.8%
	～3,000	507	51.7%	580	54.0%	651	53.0%	600	53.3%	594	54.0%	579	51.6%
	～5,000	133	13.6%	147	13.7%	210	17.1%	167	14.8%	167	15.2%	189	16.8%
	～7,000	18	1.8%	19	1.8%	21	1.7%	26	2.3%	20	1.8%	39	3.5%
	～10,000	0	0.0%	3	0.3%	2	0.2%	2	0.2%	3	0.3%	4	0.4%
	10,000～	0	0.0%	0	0.0%	0	0.0%	0	0.0%	0	0.0%	0	0.0%
合計	980	100.0%	1,075	100.0%	1,229	100.0%	1,126	100.0%	1,100	100.0%	1,123	100.0%	



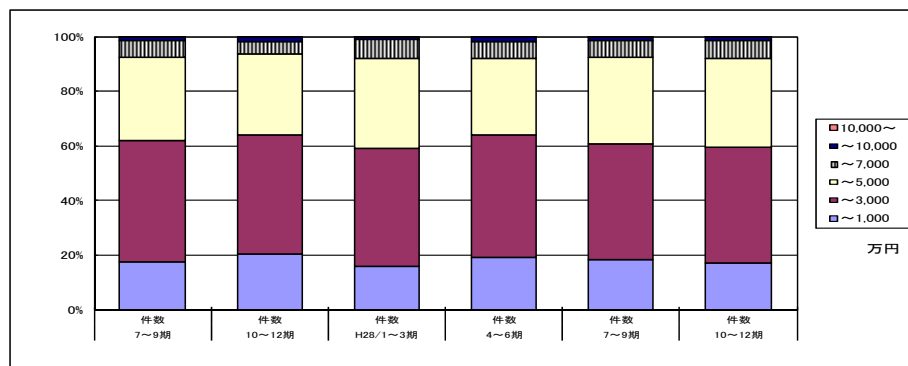
【埼玉】

	万円	7～9期		10～12期		H28/1～3期		4～6期		7～9期		10～12期	
		件数	構成比	件数	構成比	件数	構成比	件数	構成比	件数	構成比	件数	構成比
成約	～1,000	267	28.6%	278	26.8%	324	27.2%	330	29.0%	276	27.0%	277	25.0%
	～3,000	503	53.9%	578	55.7%	636	53.4%	613	54.0%	551	54.0%	593	53.5%
	～5,000	145	15.5%	169	16.3%	211	17.7%	181	15.9%	183	17.9%	215	19.4%
	～7,000	14	1.5%	13	1.3%	19	1.6%	9	0.8%	11	1.1%	22	2.0%
	～10,000	4	0.4%	0	0.0%	2	0.2%	3	0.3%	0	0.0%	2	0.2%
	10,000～	0	0.0%	0	0.0%	0	0.0%	0	0.0%	0	0.0%	0	0.0%
合計	933	100.0%	1,038	100.0%	1,192	100.0%	1,136	100.0%	1,021	100.0%	1,109	100.0%	



【神奈川】

	万円	7～9期		10～12期		H28/1～3期		4～6期		7～9期		10～12期	
		件数	構成比	件数	構成比	件数	構成比	件数	構成比	件数	構成比	件数	構成比
成約	～1,000	364	17.3%	425	20.5%	398	15.9%	449	19.0%	399	18.5%	392	17.0%
	～3,000	942	44.8%	907	43.7%	1,082	43.2%	1,060	44.9%	909	42.1%	983	42.6%
	～5,000	636	30.2%	612	29.5%	821	32.8%	667	28.2%	684	31.7%	746	32.3%
	～7,000	134	6.4%	95	4.6%	184	7.3%	146	6.2%	134	6.2%	155	6.7%
	～10,000	25	1.2%	32	1.5%	18	0.7%	38	1.6%	30	1.4%	28	1.2%
	10,000～	2	0.1%	5	0.2%	3	0.1%	3	0.1%	4	0.2%	3	0.1%
合計	2,103	100.0%	2,076	100.0%	2,506	100.0%	2,363	100.0%	2,160	100.0%	2,307	100.0%	



(5) 東京都の土地（面積 100～200 m²）の成約報告件数の推移

m ² 単価		平成28年					
		7～9月	10～12月	1～3月	4～6月	7～9月	10～12月
～10万	件数	19	22	15	26	26	22
	構成比	5.1%	6.1%	3.7%	6.8%	6.7%	5.9%
～30万	件数	185	174	197	183	165	178
	構成比	49.7%	48.2%	48.3%	47.9%	42.6%	48.0%
～50万	件数	101	111	125	107	125	101
	構成比	27.2%	30.8%	30.6%	28.0%	32.3%	27.2%
～70万	件数	45	42	49	44	47	42
	構成比	12.1%	11.6%	12.0%	11.5%	12.2%	11.3%
70万超	件数	22	12	22	22	24	28
	構成比	5.9%	3.3%	5.4%	5.8%	6.2%	7.6%
合計		372	361	408	382	387	371
平均m ² 単価:万円		32.74	31.42	32.75	32.49	34.24	32.98

2. 京阪神の状況

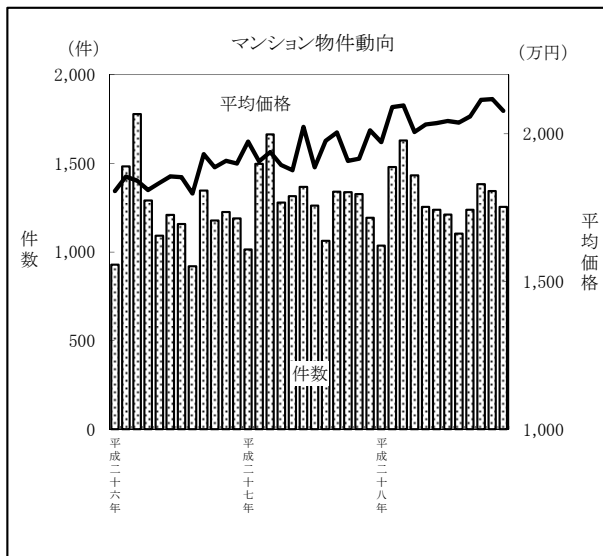
平成28年12月のマンション成約平均価格は、2,078万円と前月比で4ヶ月ぶりにマイナスに転じ、前年比では11ヶ月連続してプラスとなった。成約件数は、1,254件と前月比で2ヶ月連続してマイナスとなり、前年比では3ヶ月連続してプラスとなった。

マンション成約平均㎡単価（専有面積40～80㎡）は、29.2万円と前月比で3ヶ月ぶりにマイナスに転じ、前年比では28ヶ月連続してプラスとなった。

戸建住宅の成約平均価格は、2,017万円と前月比でふたたびプラスに転じ、前年比では7ヶ月連続してプラスとなった。

(1) マンション平均価格の動向

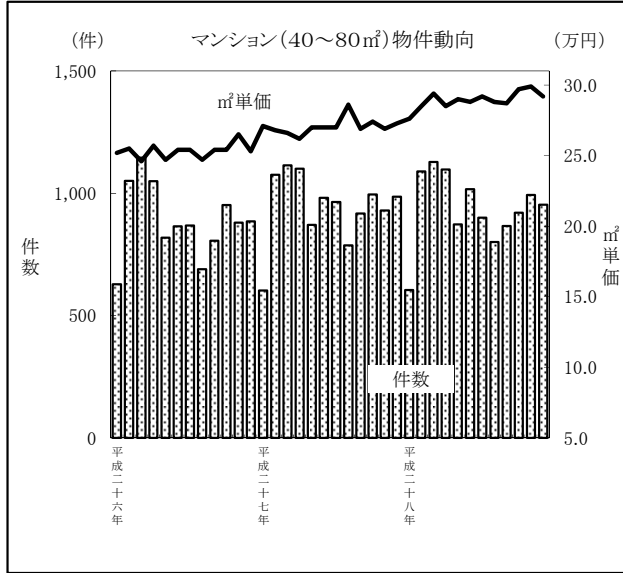
- ①平均価格 2,078万円
(前月比 - 1.9%)
(前年同月比 + 3.3%)
- ②成約件数 1,254件
(前月比 - 6.7%)
(前年同月比 + 5.2%)



	京阪神			件数 (件)
	平均価格 (万円)	前月比	前年比	
平成25年10～12月	1,851	3.8%	10.5%	3,822
平成26年1～3月	1,838	-0.7%	4.1%	4,190
平成26年4～6月	1,832	-0.3%	4.3%	3,591
平成26年7～9月	1,869	2.0%	4.7%	3,424
平成26年10～12月	1,898	1.5%	2.5%	3,592
平成27年1～3月	1,936	2.0%	5.3%	4,175
平成27年4～6月	1,933	-0.1%	5.5%	3,960
平成27年7～9月	1,955	1.2%	4.6%	3,665
平成27年10～12月	1,943	-0.6%	2.4%	3,856
平成28年1～3月	2,063	6.2%	6.6%	4,144
平成28年4～6月	2,024	-1.9%	4.7%	3,925
平成28年7～9月	2,047	1.1%	4.7%	3,553
平成28年10～12月	2,104	2.8%	8.3%	3,981
平成27年12月	2,012	5.0%	6.0%	1,192
平成28年1月	1,972	-2.0%	-0.1%	1,036
平成28年2月	2,090	6.0%	9.6%	1,479
平成28年3月	2,096	0.3%	8.2%	1,629
平成28年4月	2,006	-4.3%	5.9%	1,432
平成28年5月	2,032	1.3%	8.3%	1,255
平成28年6月	2,036	0.2%	0.6%	1,238
平成28年7月	2,043	0.3%	8.3%	1,211
平成28年8月	2,038	-0.2%	3.1%	1,104
平成28年9月	2,059	1.0%	2.7%	1,238
平成28年10月	2,115	2.7%	10.8%	1,383
平成28年11月	2,118	0.1%	10.5%	1,344
平成28年12月	2,078	-1.9%	3.3%	1,254

(2) マンション (専有面積40～80㎡) の㎡単価の動向

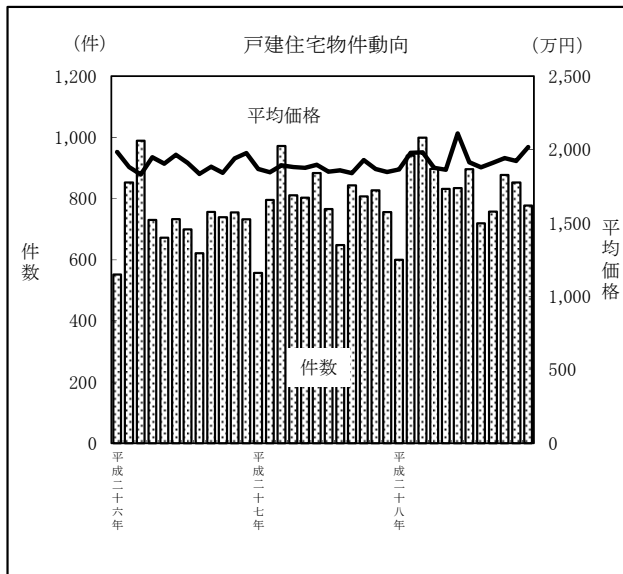
- ①平均㎡単価 29.2万円
 (前月比 - 2.3%)
 (前年同月比 + 7.0%)
- ②成約件数 953件
 (前月比 - 4.0%)
 (前年同月比 - 3.3%)



	京阪神			件数 (件)
	単価 (万円)	前年比		
		前月比	前年比	
平成25年10～12月	25.0	1.6%	4.6%	2,819
平成26年1～3月	25.1	0.4%	3.7%	2,825
平成26年4～6月	25.3	0.8%	4.1%	2,732
平成26年7～9月	25.2	-0.4%	2.4%	2,363
平成26年10～12月	25.7	2.0%	2.8%	2,717
平成27年1～3月	26.8	4.3%	6.8%	2,792
平成27年4～6月	26.7	-0.4%	5.5%	2,952
平成27年7～9月	27.5	3.0%	9.1%	2,668
平成27年10～12月	27.2	-1.1%	5.8%	2,910
平成28年1～3月	28.7	5.5%	7.1%	2,822
平成28年4～6月	28.7	0.0%	7.5%	2,987
平成28年7～9月	28.9	0.7%	5.1%	2,566
平成28年10～12月	29.6	2.4%	8.8%	2,866
平成27年12月	27.3	1.5%	7.9%	986
平成28年1月	27.6	1.1%	1.8%	605
平成28年2月	28.5	3.3%	6.3%	1,089
平成28年3月	29.4	3.2%	10.5%	1,128
平成28年4月	28.5	-3.1%	8.8%	1,097
平成28年5月	29.0	1.8%	7.4%	873
平成28年6月	28.8	-0.7%	6.7%	1,017
平成28年7月	29.2	1.4%	8.1%	900
平成28年8月	28.8	-1.4%	0.7%	800
平成28年9月	28.7	-0.3%	6.7%	866
平成28年10月	29.7	3.5%	8.4%	920
平成28年11月	29.9	0.7%	11.2%	993
平成28年12月	29.2	-2.3%	7.0%	953

(3) 戸建住宅平均価格の動向

- ①平均価格 2,017万円
 (前月比 + 4.9%)
 (前年同月比 + 9.2%)
- ②成約件数 777件
 (前月比 - 8.8%)
 (前年同月比 + 2.9%)



	京阪神			件数 (件)
	平均価格 (万円)	前年比		
		前月比	前年比	
平成25年10～12月	1,979	7.1%	5.3%	2,360
平成26年1～3月	1,884	-4.8%	-4.1%	2,393
平成26年4～6月	1,940	3.0%	-0.5%	2,135
平成26年7～9月	1,877	-3.2%	1.6%	2,076
平成26年10～12月	1,919	2.2%	-3.0%	2,225
平成27年1～3月	1,870	-2.5%	-0.7%	2,324
平成27年4～6月	1,885	0.8%	-2.8%	2,496
平成27年7～9月	1,848	-2.0%	-1.5%	2,256
平成27年10～12月	1,882	1.8%	-1.9%	2,389
平成28年1～3月	1,953	3.8%	4.4%	2,539
平成28年4～6月	1,947	-0.3%	3.3%	2,562
平成28年7～9月	1,902	-2.3%	2.9%	2,372
平成28年10～12月	1,959	3.0%	4.1%	2,506
平成27年12月	1,847	-1.1%	-6.5%	755
平成28年1月	1,864	0.9%	-0.2%	600
平成28年2月	1,978	6.1%	7.2%	940
平成28年3月	1,981	0.2%	4.7%	999
平成28年4月	1,875	-5.4%	-0.4%	897
平成28年5月	1,862	-0.7%	-0.7%	831
平成28年6月	2,110	13.3%	11.3%	834
平成28年7月	1,913	-9.3%	3.4%	896
平成28年8月	1,879	-1.8%	1.1%	719
平成28年9月	1,910	1.6%	3.9%	757
平成28年10月	1,942	1.7%	0.7%	877
平成28年11月	1,923	-1.0%	2.9%	852
平成28年12月	2,017	4.9%	9.2%	777

〔首都圏〕マンション平均価格の動向

	首都圏				東京				埼玉				千葉				神奈川			
	平均価格			件数 (件)	平均価格			件数 (件)	平均価格			件数 (件)	平均価格			件数 (件)	平均価格			件数 (件)
	(万円)	前月比	前年比		(万円)	前月比	前年比		(万円)	前月比	前年比		(万円)	前月比	前年比		(万円)	前月比	前年比	
平成25年10～12月	2,609	0.4%	4.2%	9,087	3,200	1.0%	5.5%	4,410	1,683	0.7%	3.4%	1,159	1,676	-3.6%	-2.5%	1,177	2,423	0.7%	3.2%	2,341
平成26年1～3月	2,676	2.6%	3.5%	9,993	3,257	1.8%	3.5%	4,938	1,713	1.8%	4.1%	1,232	1,752	4.6%	1.3%	1,293	2,484	2.5%	3.0%	2,530
平成26年4～6月	2,697	0.8%	5.1%	8,235	3,342	2.6%	6.7%	4,027	1,659	-3.1%	-1.7%	1,004	1,729	-1.4%	-1.2%	1,108	2,467	-0.7%	4.3%	2,096
平成26年7～9月	2,728	1.1%	5.0%	7,588	3,348	0.2%	5.6%	3,655	1,760	6.1%	5.3%	980	1,772	2.5%	1.9%	991	2,538	2.9%	5.5%	1,962
平成26年10～12月	2,821	3.4%	8.2%	7,982	3,462	3.4%	8.2%	3,980	1,796	2.1%	6.7%	1,023	1,827	3.1%	9.0%	1,000	2,566	1.1%	5.9%	1,979
平成27年1～3月	2,892	2.5%	8.0%	9,460	3,525	1.8%	8.2%	4,608	1,914	6.6%	11.7%	1,116	1,869	2.3%	6.6%	1,272	2,678	4.4%	7.8%	2,464
平成27年4～6月	2,878	-0.5%	6.7%	8,930	3,559	1.0%	6.5%	4,410	1,756	-8.2%	5.8%	1,088	1,816	-2.8%	5.1%	1,118	2,619	-2.2%	6.2%	2,314
平成27年7～9月	2,888	0.4%	5.9%	7,995	3,531	-0.8%	5.5%	3,979	1,882	7.1%	6.9%	933	1,783	-1.8%	0.6%	980	2,635	0.6%	3.8%	2,103
平成27年10～12月	2,911	0.8%	3.2%	8,391	3,626	2.7%	4.7%	4,202	1,890	0.4%	5.2%	1,038	1,827	2.5%	0.0%	1,075	2,537	-3.7%	-1.1%	2,076
平成28年1～3月	3,033	4.2%	4.9%	9,784	3,734	3.0%	5.9%	4,857	1,964	3.9%	2.6%	1,192	1,937	6.0%	3.7%	1,229	2,721	7.3%	1.6%	2,506
平成28年4～6月	2,973	-2.0%	3.3%	9,364	3,691	-1.2%	3.7%	4,739	1,860	-5.3%	5.9%	1,136	1,888	-2.5%	4.0%	1,126	2,586	-5.0%	-1.3%	2,363
平成28年7～9月	3,047	2.5%	5.5%	8,724	3,780	2.4%	7.1%	4,443	1,932	3.9%	2.7%	1,021	1,874	-0.8%	5.1%	1,100	2,665	3.0%	1.1%	2,160
平成28年10～12月	3,144	3.2%	8.0%	9,317	3,883	2.7%	7.1%	4,778	2,034	5.3%	7.6%	1,109	2,003	6.9%	9.6%	1,123	2,701	1.4%	6.5%	2,307
平成26年1月	2,673	4.4%	1.2%	2,688	3,278	5.3%	4.3%	1,315	1,637	-0.7%	-6.3%	322	1,719	2.9%	-3.8%	355	2,496	4.1%	-0.8%	696
平成26年2月	2,693	0.7%	6.4%	3,311	3,288	0.3%	5.9%	1,640	1,753	7.1%	12.6%	414	1,716	-0.2%	2.3%	433	2,494	-0.1%	4.4%	824
平成26年3月	2,665	-1.0%	2.7%	3,994	3,218	-2.1%	0.9%	1,983	1,729	-1.4%	4.4%	496	1,807	5.3%	3.8%	505	2,468	-1.1%	4.5%	1,010
平成26年4月	2,688	0.9%	5.2%	2,785	3,369	4.7%	7.8%	1,363	1,699	-1.7%	3.9%	360	1,737	-3.9%	-1.4%	381	2,380	-3.5%	-2.4%	681
平成26年5月	2,656	-1.2%	3.3%	2,638	3,234	-4.0%	4.5%	1,282	1,600	-5.8%	-7.7%	308	1,758	1.2%	5.7%	351	2,512	5.5%	4.8%	697
平成26年6月	2,743	3.3%	6.6%	2,812	3,414	5.6%	7.4%	1,382	1,672	4.5%	-2.0%	336	1,692	-3.8%	-6.5%	376	2,504	-0.3%	10.7%	718
平成26年7月	2,625	-4.3%	2.1%	2,532	3,199	-6.3%	0.0%	1,227	1,710	2.3%	8.7%	323	1,603	-5.2%	-7.1%	335	2,522	0.7%	6.7%	647
平成26年8月	2,819	7.4%	10.3%	2,118	3,487	9.0%	12.7%	1,003	1,909	11.6%	13.7%	258	1,829	14.1%	3.6%	282	2,548	1.0%	6.9%	575
平成26年9月	2,750	-2.5%	3.6%	2,938	3,378	-3.1%	5.7%	1,425	1,704	-10.7%	-3.4%	399	1,880	2.8%	8.6%	374	2,544	-0.1%	3.4%	740
平成26年10月	2,812	2.2%	8.0%	2,655	3,478	3.0%	7.3%	1,299	1,767	3.7%	6.1%	325	1,817	-3.4%	7.2%	346	2,546	0.1%	6.0%	685
平成26年11月	2,808	-0.1%	5.6%	2,830	3,408	-2.0%	5.2%	1,431	1,867	5.7%	7.8%	340	1,772	-2.5%	6.7%	353	2,565	0.7%	3.9%	706
平成26年12月	2,847	1.4%	11.2%	2,497	3,507	2.9%	12.7%	1,250	1,756	-6.0%	6.4%	358	1,904	7.5%	14.0%	301	2,590	1.0%	8.0%	588
平成27年1月	2,798	-1.7%	4.7%	2,440	3,322	-5.3%	1.3%	1,193	1,952	11.2%	19.2%	285	1,826	-4.1%	6.2%	324	2,691	3.9%	7.8%	638
平成27年2月	2,926	4.6%	8.7%	3,292	3,641	9.6%	10.7%	1,572	1,973	1.0%	12.5%	417	1,854	1.5%	8.1%	445	2,635	-2.1%	5.6%	858
平成27年3月	2,923	-0.1%	9.7%	3,728	3,558	-2.3%	10.6%	1,843	1,829	-7.3%	5.7%	414	1,909	2.9%	5.6%	503	2,708	2.8%	9.7%	968
平成27年4月	2,828	-3.2%	5.2%	2,808	3,490	-1.9%	3.6%	1,377	1,690	-7.6%	-0.5%	357	1,933	1.3%	11.3%	354	2,565	-5.3%	7.8%	720
平成27年5月	2,887	2.1%	8.7%	3,008	3,617	3.6%	11.8%	1,454	1,744	3.2%	9.0%	369	1,732	-10.4%	-1.5%	372	2,629	2.5%	4.6%	813
平成27年6月	2,914	0.9%	6.2%	3,114	3,567	-1.4%	4.5%	1,579	1,834	5.2%	9.7%	362	1,791	3.5%	5.9%	392	2,658	1.1%	6.2%	781
平成27年7月	2,868	-1.6%	9.3%	2,808	3,479	-2.5%	8.7%	1,405	1,905	3.9%	11.4%	325	1,749	-2.4%	9.1%	339	2,645	-0.5%	4.9%	739
平成27年8月	2,832	-1.3%	0.4%	2,415	3,502	0.7%	0.4%	1,185	1,891	-0.7%	-0.9%	303	1,750	0.0%	-4.3%	293	2,528	-4.4%	-0.8%	634
平成27年9月	2,958	4.5%	7.6%	2,772	3,607	3.0%	6.8%	1,389	1,848	-2.3%	8.4%	305	1,844	5.4%	-1.9%	348	2,718	7.5%	6.8%	730
平成27年10月	2,948	-0.4%	4.8%	2,877	3,686	2.2%	6.0%	1,415	1,918	3.8%	8.5%	368	1,812	-1.7%	-0.2%	363	2,601	-4.3%	2.2%	731
平成27年11月	2,916	-1.1%	3.8%	2,971	3,611	-2.0%	6.0%	1,500	1,855	-3.3%	-0.6%	372	1,911	5.4%	7.8%	382	2,549	-2.0%	-0.6%	717
平成27年12月	2,864	-1.8%	0.6%	2,543	3,577	-1.0%	2.0%	1,287	1,898	2.3%	8.1%	298	1,747	-8.6%	-8.3%	330	2,449	-3.9%	-5.5%	628
平成28年1月	2,987	4.3%	6.7%	2,655	3,712	3.8%	11.7%	1,292	1,955	3.0%	0.2%	354	1,832	4.9%	0.3%	335	2,712	10.8%	0.8%	674
平成28年2月	3,045	2.0%	4.1%	3,539	3,716	0.1%	2.1%	1,759	2,075	6.1%	5.2%	419	2,036	11.1%	9.8%	458	2,701	-0.4%	2.5%	903
平成28年3月	3,056	0.4%	4.6%	3,590	3,769	1.4%	5.9%	1,806	1,859	-10.4%	1.7%	419	1,914	-6.0%	0.3%	436	2,747	1.7%	1.4%	929
平成28年4月	2,917	-4.6%	3.2%	3,294	3,638	-3.5%	4.2%	1,653	1,790	-3.7%	5.9%	430	1,944	1.6%	0.6%	362	2,500	-9.0%	-2.5%	849
平成28年5月	2,991	2.5%	3.6%	3,001	3,695	1.6%	2.2%	1,503	1,923	7.4%	10.2%	356	1,863	-4.2%	7.6%	357	2,641	5.6%	0.4%	785
平成28年6月	3,016	0.8%	3.5%	3,069	3,744	1.3%	5.0%	1,583	1,883	-2.1%	2.6%	350	1,861	-0.1%	3.9%	407	2,627	-0.5%	-1.2%	729
平成28年7月	2,999	-0.6%	4.5%	3,190	3,747	0.1%	7.7%	1,592	1,936	2.8%	1.6%	383	1,815	-2.4%	3.8%	416	2,633	0.2%	-0.4%	799
平成28年8月	3,009	0.4%	6.3%	2,384	3,748	0.0%	7.0%	1,200	1,903	-1.7%	0.6%	280	1,918	5.6%	9.6%	310	2,607	-1.0%	3.2%	594
平成28年9月	3,126	3.9%	5.7%	3,150	3,835	2.3%	6.3%	1,651	1,952	2.6%	5.6%	358	1,901	-0.9%	3.1%	374	2,743	5.2%	0.9%	767
平成28年10月	3,136	0.3%	6.4%	3,339	3,827	-0.2%	3.8%	1,683	2,153	10.3%	12.3%	410	2,010	5.7%	10.9%	392	2,765	0.8%	6.3%	854
平成28年11月	3,173	1.2%	8.8%	2,985	3,919	2.4%	8.5%	1,553	2,019	-6.2%	8.9%	346	1,976	-1.7%	3.4%	361	2,724	-1.5%	6.9%	725
平成28年12月	3,122	-1.6%	9.0%	2,993	3,908	-0.3%	9.3%	1,542	1,911	-5.4%	0.7%	353	2,022	2.3%	15.8%	370	2,605	-4.4%	6.4%	728

〔首都圏〕 マンション(専有面積40～80㎡)㎡単価の動向

	首都圏				東京				埼玉				千葉				神奈川			
	単価 (万円)	前年比		件数 (件)	単価 (万円)	前年比		件数 (件)	単価 (万円)	前年比		件数 (件)	単価 (万円)	前年比		件数 (件)	単価 (万円)	前年比		件数 (件)
		前月比	前年比			前月比	前年比			前月比	前年比			前月比	前年比			前月比	前年比	
平成25年10～12月	39.2	1.8%	5.7%	6,074	52.0	2.2%	7.7%	2,773	24.4	2.5%	5.2%	875	21.4	-1.8%	0.0%	779	35.4	2.3%	3.8%	1,647
平成26年1～3月	40.4	3.1%	5.5%	6,661	53.1	2.1%	6.8%	3,107	24.8	1.6%	4.6%	980	22.6	5.6%	4.6%	880	36.5	3.1%	4.9%	1,694
平成26年4～6月	41.0	1.5%	7.0%	5,521	54.9	3.4%	8.9%	2,547	24.4	-1.8%	-0.6%	807	22.5	-0.7%	1.6%	749	36.5	0.0%	6.4%	1,418
平成26年7～9月	40.8	-0.5%	6.0%	5,080	54.8	-0.2%	7.7%	2,268	25.0	2.7%	5.0%	774	22.1	-1.6%	1.4%	658	36.6	0.3%	5.8%	1,380
平成26年10～12月	43.2	5.9%	10.2%	5,343	57.1	4.2%	9.8%	2,505	26.4	5.6%	8.2%	796	22.9	3.6%	7.0%	636	38.5	5.2%	8.8%	1,406
平成27年1～3月	44.0	1.9%	8.9%	6,344	58.2	1.9%	9.6%	2,944	27.3	3.4%	10.1%	873	24.4	6.6%	8.0%	838	39.3	2.1%	7.7%	1,689
平成27年4～6月	43.7	-0.7%	6.6%	6,000	58.7	0.9%	6.9%	2,769	25.7	-5.9%	5.5%	859	23.6	-3.3%	5.1%	773	38.4	-2.3%	5.2%	1,599
平成27年7～9月	44.5	1.8%	9.1%	5,343	58.9	0.3%	7.5%	2,521	26.9	4.7%	7.6%	723	23.6	0.0%	6.8%	655	39.2	2.1%	7.1%	1,444
平成27年10～12月	44.9	0.9%	3.9%	5,600	61.2	3.9%	7.2%	2,653	26.9	0.0%	1.9%	804	23.6	0.0%	3.1%	717	37.3	-4.8%	-3.1%	1,426
平成28年1～3月	46.8	4.2%	6.4%	6,622	62.3	1.8%	7.0%	3,153	28.3	5.2%	3.7%	932	24.6	4.2%	0.8%	799	40.6	8.8%	3.3%	1,738
平成28年4～6月	46.0	-1.7%	5.3%	6,242	62.3	0.0%	6.1%	2,948	27.4	-3.2%	6.6%	892	24.9	1.2%	5.5%	767	38.4	-5.4%	0.0%	1,635
平成28年7～9月	47.3	2.8%	6.3%	5,889	62.9	1.0%	6.8%	2,854	28.8	5.1%	7.1%	800	24.6	-1.2%	4.2%	750	40.3	4.9%	2.8%	1,485
平成28年10～12月	48.1	1.7%	7.1%	6,231	64.1	1.9%	4.7%	3,021	29.2	1.4%	8.6%	857	25.7	4.5%	8.9%	745	40.1	-0.5%	7.5%	1,608
平成26年1月	39.8	2.2%	3.0%	1,813	52.6	2.6%	7.2%	827	23.9	1.0%	-2.3%	259	22.5	3.7%	-3.4%	256	36.6	2.3%	4.2%	471
平成26年2月	40.5	1.9%	6.9%	2,224	53.5	1.7%	7.3%	1,042	25.1	5.0%	9.2%	333	21.9	-2.5%	5.1%	288	36.5	-0.4%	6.2%	561
平成26年3月	40.7	0.3%	6.1%	2,624	53.2	-0.5%	6.3%	1,238	25.2	0.3%	6.1%	388	23.3	6.5%	9.6%	336	36.4	-0.1%	4.2%	662
平成26年4月	41.6	2.2%	10.1%	1,874	55.6	4.5%	11.4%	879	25.4	0.7%	6.0%	282	23.5	0.7%	6.4%	258	36.2	-0.7%	3.5%	455
平成26年5月	40.5	-2.5%	4.7%	1,798	54.3	-2.3%	8.9%	823	23.3	-8.2%	-6.9%	259	21.9	-6.8%	4.6%	242	36.8	1.8%	5.3%	474
平成26年6月	40.8	0.8%	5.9%	1,849	54.8	0.9%	6.2%	845	24.3	4.5%	-1.7%	266	21.9	-0.1%	-5.1%	249	36.5	-0.9%	10.6%	489
平成26年7月	39.9	-2.4%	5.4%	1,702	53.4	-2.6%	6.1%	757	24.2	-0.7%	7.6%	253	21.4	-2.2%	0.4%	237	36.9	1.2%	6.2%	455
平成26年8月	41.0	2.8%	7.5%	1,406	55.8	4.5%	11.1%	604	27.2	12.4%	9.7%	210	21.7	1.4%	-1.9%	185	36.3	-1.7%	5.9%	407
平成26年9月	41.4	1.0%	4.7%	1,972	55.3	-0.8%	6.5%	907	24.2	-10.9%	-0.8%	311	23.0	6.0%	4.1%	236	36.6	1.0%	5.8%	518
平成26年10月	42.5	2.8%	9.2%	1,804	57.0	3.1%	8.8%	818	25.6	6.0%	5.8%	255	23.3	1.4%	9.0%	222	37.4	2.1%	8.2%	509
平成26年11月	43.4	2.1%	9.0%	1,881	56.8	-0.4%	9.0%	893	27.3	6.4%	8.0%	260	21.8	-6.4%	3.2%	228	38.8	3.8%	8.3%	500
平成26年12月	43.8	0.8%	12.5%	1,658	57.6	1.3%	12.4%	794	26.3	-3.8%	10.8%	281	23.7	8.5%	9.2%	186	39.5	1.8%	10.5%	397
平成27年1月	43.2	-1.2%	8.8%	1,611	56.0	-2.8%	6.5%	730	28.2	7.4%	17.9%	218	23.9	1.1%	6.5%	218	40.4	2.3%	10.4%	445
平成27年2月	44.0	1.8%	8.6%	2,229	58.6	4.7%	9.6%	1,019	28.0	-0.6%	11.7%	324	24.9	3.8%	13.4%	294	38.5	-4.6%	5.7%	592
平成27年3月	44.6	1.3%	9.7%	2,504	59.2	0.9%	11.2%	1,195	26.0	-7.2%	3.3%	331	24.4	-1.9%	4.5%	326	39.2	1.7%	7.6%	652
平成27年4月	43.3	-2.9%	4.2%	1,884	58.0	-2.0%	4.3%	872	24.9	-4.3%	-1.9%	282	24.9	2.2%	6.0%	242	38.2	-2.5%	5.6%	488
平成27年5月	44.3	2.2%	9.3%	2,048	60.5	4.3%	11.4%	929	25.3	1.6%	8.7%	295	22.7	-9.1%	3.5%	259	38.7	1.4%	5.2%	565
平成27年6月	43.4	-2.0%	6.2%	2,068	57.6	-4.8%	5.1%	968	26.8	6.1%	10.4%	282	23.2	2.3%	6.0%	272	38.4	-1.0%	5.2%	546
平成27年7月	44.1	1.6%	10.5%	1,884	58.2	1.1%	9.2%	891	26.4	-1.7%	9.2%	248	23.7	2.3%	10.9%	237	39.0	1.5%	5.6%	508
平成27年8月	44.4	0.7%	8.3%	1,630	59.1	1.5%	6.1%	762	27.2	3.0%	0.1%	234	23.0	-2.9%	6.2%	189	38.8	-0.4%	7.1%	445
平成27年9月	45.0	1.4%	8.8%	1,829	59.2	0.2%	7.1%	868	27.3	0.3%	12.7%	241	23.9	3.9%	4.0%	229	39.9	2.7%	8.9%	491
平成27年10月	45.1	0.2%	6.1%	1,938	61.4	3.7%	7.7%	901	27.3	0.1%	6.5%	287	23.6	-1.5%	1.0%	238	38.0	-4.6%	1.8%	512
平成27年11月	45.2	0.1%	4.0%	1,996	61.8	0.5%	8.7%	949	25.8	-5.5%	-5.4%	296	24.6	4.2%	12.5%	254	37.6	-1.1%	-3.0%	497
平成27年12月	44.3	-2.0%	1.1%	1,666	60.1	-2.7%	4.4%	803	28.0	8.4%	6.6%	221	22.5	-8.3%	-4.9%	225	35.9	-4.5%	-9.1%	417
平成28年1月	46.2	4.4%	6.9%	1,840	62.5	4.0%	11.7%	850	28.6	2.4%	1.6%	286	23.6	4.7%	-1.5%	233	40.4	12.6%	0.0%	471
平成28年2月	46.7	1.1%	6.1%	2,359	61.2	-2.0%	4.5%	1,132	28.9	0.9%	3.1%	328	25.9	9.9%	4.2%	281	40.5	0.1%	5.0%	618
平成28年3月	47.3	1.3%	6.1%	2,423	63.1	3.1%	6.7%	1,171	27.4	-5.3%	5.2%	318	24.2	-6.6%	-0.8%	285	40.9	1.0%	4.3%	649
平成28年4月	44.9	-5.0%	3.8%	2,165	61.0	-3.3%	5.3%	1,006	26.6	-2.8%	6.8%	338	25.6	6.0%	2.9%	254	37.6	-8.0%	-1.6%	567
平成28年5月	46.4	3.2%	4.8%	2,053	62.5	2.4%	3.3%	963	28.1	5.7%	11.1%	284	24.5	-4.6%	7.9%	238	39.0	3.9%	0.8%	568
平成28年6月	46.8	0.8%	7.8%	2,024	63.3	1.4%	10.0%	979	27.6	-1.7%	2.9%	270	24.5	0.4%	5.9%	275	38.7	-0.9%	0.8%	500
平成28年7月	46.4	-0.9%	5.2%	2,173	61.9	-2.3%	6.3%	1,022	28.3	2.5%	7.4%	301	24.9	1.3%	4.8%	289	40.4	4.3%	3.6%	561
平成28年8月	46.9	1.1%	5.6%	1,599	62.9	1.7%	6.4%	767	27.9	-1.6%	2.6%	222	24.3	-2.3%	5.5%	205	39.6	-1.8%	2.1%	405
平成28年9月	48.5	3.5%	7.7%	2,117	63.8	1.4%	7.7%	1,065	30.1	7.9%	10.3%	277	24.4	0.5%	2.0%	256	40.9	3.2%	2.5%	519
平成28年10月	47.8	-1.5%	5.9%	2,236	62.9	-1.4%	2.3%	1,069	30.5	1.3%	11.6%	320	26.8	9.6%	13.5%	251	40.4	-1.1%	6.3%	596
平成28年11月	48.2	0.9%	6.8%	2,022	63.9	1.7%	3.5%	1,004	28.8	-5.4%	11.7%	262	25.4	-5.0%	3.5%	248	40.1	-0.8%	6.6%	508
平成28年12月	48.2	0.0%	8.9%	1,973	65.5	2.6%	9.0%	948	28.0	-2.9%	0.1%	275	24.9	-1.8%	10.7%	246	39.5	-1.4%	10.1%	504

〔首都圏〕戸建住宅の平均価格の動向

	首都圏				東京				埼玉				千葉				神奈川			
	平均価格			件数 (件)	平均価格			件数 (件)	平均価格			件数 (件)	平均価格			件数 (件)	平均価格			件数 (件)
	(万円)	前月比	前年比		(万円)	前月比	前年比		(万円)	前月比	前年比		(万円)	前月比	前年比		(万円)	前月比	前年比	
平成25年10～12月	3,201	0.0%	-0.7%	3,215	4,204	3.9%	1.9%	955	2,266	-1.8%	-0.1%	596	2,140	1.8%	-0.7%	541	3,354	-2.0%	0.2%	1,123
平成26年1～3月	3,248	1.5%	2.1%	3,375	4,243	0.9%	4.6%	1,009	2,272	0.3%	2.3%	583	2,129	-0.6%	-0.8%	549	3,392	1.1%	1.8%	1,234
平成26年4～6月	3,167	-2.5%	-0.8%	3,131	4,105	-3.2%	-0.5%	899	2,211	-2.7%	-1.8%	568	2,144	0.7%	-0.4%	512	3,361	-0.9%	-2.3%	1,152
平成26年7～9月	3,213	1.4%	0.4%	3,041	4,273	4.1%	5.6%	870	2,224	0.6%	-3.6%	573	2,075	-3.2%	-1.3%	505	3,414	1.6%	-0.3%	1,093
平成26年10～12月	3,224	0.4%	0.7%	3,002	4,188	-2.0%	-0.4%	861	2,242	0.8%	-1.0%	522	2,184	5.2%	2.0%	493	3,398	-0.4%	1.3%	1,126
平成27年1～3月	3,332	3.3%	2.6%	3,437	4,480	7.0%	5.6%	1,021	2,362	5.3%	3.9%	580	2,085	-4.5%	-2.0%	526	3,368	-0.9%	-0.7%	1,310
平成27年4～6月	3,267	-2.0%	3.1%	3,395	4,331	-3.3%	5.5%	1,017	2,398	1.5%	8.5%	591	2,068	-0.8%	-3.5%	593	3,385	0.5%	0.7%	1,194
平成27年7～9月	3,268	0.0%	1.7%	3,134	4,308	-0.5%	0.8%	909	2,348	-2.1%	5.6%	535	2,116	2.3%	2.0%	545	3,422	1.1%	0.2%	1,145
平成27年10～12月	3,197	-2.2%	-0.9%	3,427	4,106	-4.7%	-2.0%	1,075	2,324	-1.0%	3.6%	569	1,970	-6.9%	-9.8%	545	3,349	-2.1%	-1.5%	1,238
平成28年1～3月	3,311	3.6%	-0.6%	3,849	4,398	7.1%	-1.8%	1,202	2,273	-2.2%	-3.7%	647	2,124	7.8%	1.9%	627	3,389	1.2%	0.6%	1,373
平成28年4～6月	3,247	-1.9%	-0.6%	3,721	4,282	-2.6%	-1.1%	1,169	2,304	1.4%	-3.9%	676	2,121	-0.2%	2.5%	627	3,354	-1.0%	-0.9%	1,249
平成28年7～9月	3,387	4.3%	3.6%	3,430	4,558	6.4%	5.8%	1,138	2,229	-3.3%	-5.1%	581	2,164	2.0%	2.3%	541	3,390	1.1%	-0.9%	1,170
平成28年10～12月	3,350	-1.1%	4.8%	3,382	4,328	-5.0%	5.4%	1,105	2,345	5.2%	0.9%	557	2,130	-1.6%	8.1%	557	3,488	2.9%	4.1%	1,163
平成26年1月	3,205	2.2%	2.4%	998	3,972	-1.3%	-3.6%	289	2,281	-0.6%	6.2%	175	2,180	0.9%	7.3%	153	3,460	5.9%	4.5%	381
平成26年2月	3,309	3.2%	3.8%	1,077	4,539	14.3%	12.3%	325	2,278	-0.1%	1.9%	168	2,078	-4.7%	-7.5%	182	3,302	-4.6%	0.1%	402
平成26年3月	3,229	-2.4%	0.7%	1,300	4,198	-7.5%	4.1%	395	2,261	-0.8%	-0.2%	240	2,135	2.7%	0.4%	214	3,415	3.4%	1.0%	451
平成26年4月	3,163	-2.1%	-3.2%	1,002	4,172	-0.6%	-4.0%	304	2,168	-4.1%	-1.8%	192	2,240	4.9%	3.0%	167	3,276	-4.1%	-3.9%	339
平成26年5月	3,127	-1.1%	1.3%	962	3,845	-7.8%	-1.1%	283	2,180	0.6%	-3.1%	160	2,228	-0.5%	7.2%	167	3,407	4.0%	1.6%	352
平成26年6月	3,204	2.5%	-0.2%	1,167	4,277	11.2%	3.8%	312	2,271	4.2%	-0.9%	216	1,975	-11.4%	-9.9%	178	3,390	-0.5%	-4.7%	461
平成26年7月	3,200	-0.1%	-1.9%	1,045	4,078	-4.7%	1.2%	286	2,150	-5.3%	-6.9%	178	2,151	8.9%	-4.2%	186	3,530	4.1%	0.5%	395
平成26年8月	3,200	0.0%	5.1%	890	4,287	5.1%	13.5%	261	2,204	2.5%	-6.3%	166	1,933	-10.2%	0.1%	131	3,345	-5.3%	0.3%	332
平成26年9月	3,236	1.1%	-0.6%	1,106	4,434	3.4%	4.0%	323	2,296	4.2%	1.0%	229	2,099	8.6%	-0.4%	188	3,350	0.2%	-1.4%	366
平成26年10月	3,215	-0.7%	-2.3%	995	4,112	-7.3%	-7.1%	271	2,191	-4.6%	-0.5%	168	2,386	13.7%	11.9%	179	3,419	2.1%	0.8%	377
平成26年11月	3,226	0.3%	1.7%	1,090	4,187	1.8%	1.2%	303	2,234	2.0%	-2.9%	193	2,022	-15.2%	-5.1%	166	3,458	1.1%	1.8%	428
平成26年12月	3,233	0.2%	3.1%	917	4,260	1.7%	5.9%	287	2,305	3.1%	0.4%	161	2,120	4.9%	-1.9%	148	3,294	-4.7%	0.8%	321
平成27年1月	3,363	4.0%	4.9%	901	4,551	6.8%	14.6%	257	2,343	1.7%	2.7%	158	1,874	-11.6%	-14.0%	126	3,485	5.8%	0.7%	360
平成27年2月	3,390	0.8%	2.4%	1,201	4,642	2.0%	2.3%	356	2,350	0.3%	3.1%	216	2,213	18.1%	6.5%	166	3,334	-4.3%	1.0%	463
平成27年3月	3,259	-3.8%	0.9%	1,335	4,294	-7.5%	2.3%	408	2,389	1.7%	5.7%	206	2,108	-4.7%	-1.2%	234	3,313	-0.6%	-3.0%	487
平成27年4月	3,248	-0.4%	2.7%	1,038	4,376	1.9%	4.9%	305	2,378	-0.5%	9.7%	173	1,956	-7.2%	-12.7%	191	3,391	2.4%	3.5%	369
平成27年5月	3,305	1.8%	5.7%	1,124	4,282	-2.2%	11.4%	344	2,420	1.8%	11.0%	185	2,275	16.3%	2.1%	194	3,374	-0.5%	-1.0%	401
平成27年6月	3,247	-1.7%	1.3%	1,233	4,340	1.4%	1.5%	368	2,394	-1.1%	5.4%	233	1,979	-13.0%	0.2%	208	3,390	0.5%	0.0%	424
平成27年7月	3,217	-1.0%	0.5%	1,048	4,364	0.6%	7.0%	296	2,300	-3.9%	7.0%	195	2,092	5.7%	-2.7%	195	3,377	-0.4%	-4.3%	362
平成27年8月	3,174	-1.3%	-0.8%	988	4,127	-5.4%	-3.7%	278	2,349	2.1%	6.6%	163	2,083	-0.4%	7.8%	183	3,364	-0.4%	0.6%	364
平成27年9月	3,402	7.2%	5.1%	1,098	4,407	6.8%	-0.6%	335	2,400	2.2%	4.5%	177	2,179	4.6%	3.8%	167	3,510	4.3%	4.8%	419
平成27年10月	3,245	-4.6%	1.0%	1,178	4,205	-4.6%	2.3%	360	2,407	0.3%	9.9%	194	1,904	-12.6%	-20.2%	175	3,360	-4.2%	-1.7%	449
平成27年11月	3,131	-3.5%	-2.9%	1,239	4,026	-4.3%	-3.9%	393	2,288	-5.0%	2.4%	208	1,985	4.2%	-1.9%	197	3,244	-3.5%	-6.2%	441
平成27年12月	3,221	2.9%	-0.4%	1,010	4,094	1.7%	-3.9%	322	2,272	-0.7%	-1.4%	167	2,019	1.7%	-4.8%	173	3,467	6.9%	5.2%	348
平成28年1月	3,325	3.2%	-1.1%	1,048	4,324	5.6%	-5.0%	328	2,223	-2.2%	-5.1%	167	2,114	4.7%	12.8%	163	3,463	-0.1%	-0.6%	390
平成28年2月	3,287	-1.2%	-3.0%	1,428	4,271	-1.2%	-8.0%	437	2,303	3.6%	-2.0%	239	2,122	0.4%	-4.1%	220	3,402	-1.8%	2.0%	532
平成28年3月	3,325	1.2%	2.0%	1,373	4,582	7.3%	6.7%	437	2,280	-1.0%	-4.6%	241	2,133	0.5%	1.2%	244	3,309	-2.7%	-0.1%	451
平成28年4月	3,284	-1.2%	1.1%	1,254	4,291	-6.3%	-1.9%	403	2,351	3.1%	-1.1%	224	2,137	0.2%	9.3%	203	3,370	1.8%	-0.6%	424
平成28年5月	3,241	-1.3%	-1.9%	1,258	4,367	1.8%	2.0%	387	2,263	-3.8%	-6.5%	245	2,187	2.4%	-3.9%	219	3,327	-1.3%	-1.4%	407
平成28年6月	3,215	-0.8%	-1.0%	1,209	4,186	-4.1%	-3.5%	379	2,302	1.8%	-3.8%	207	2,033	-7.0%	2.8%	205	3,366	1.2%	-0.7%	418
平成28年7月	3,348	4.2%	4.1%	1,267	4,619	10.3%	5.8%	392	2,165	-6.0%	-5.9%	217	2,120	4.3%	1.3%	224	3,427	1.8%	1.5%	434
平成28年8月	3,379	0.9%	6.5%	1,004	4,517	-2.2%	9.5%	354	2,347	8.4%	-0.1%	173	2,187	3.2%	5.0%	154	3,253	-5.1%	-3.3%	323
平成28年9月	3,437	1.7%	1.0%	1,159	4,533	0.3%	2.9%	392	2,194	-6.5%	-8.6%	191	2,202	0.7%	1.1%	163	3,458	6.3%	-1.5%	413
平成28年10月	3,426	-0.3%	5.6%	1,237	4,539	0.1%	7.9%	410	2,342	6.7%	-2.7%	200	2,227	1.1%	16.9%	213	3,463	0.2%	3.1%	414
平成28年11月	3,286	-4.1%	5.0%	1,138	4,238	-6.6%	5.3%	378	2,282	-2.6%	-0.3%	190	1,998	-10.2%	0.7%	171	3,414	-1.4%	5.3%	399
平成28年12月	3,330	1.3%	3.4%	1,007	4,162	-1.8%	1.7%	317	2,419	6.0%	6.5%	167	2,141	7.1%	6.1%	173	3,599	5.4%	3.8%	350

[近畿圏] マンション平均価格の動向

	京阪神				大阪				兵庫				京都			
	平均価格			件数 (件)	平均価格			件数 (件)	平均価格			件数 (件)	平均価格			件数 (件)
	(万円)	前月比	前年比		(万円)	前月比	前年比		(万円)	前月比	前年比		(万円)	前月比	前年比	
平成25年10～12月	1,851	3.8%	10.5%	3,822	1,850	7.5%	12.6%	2,007	1,860	1.7%	8.6%	1,408	1,827	-5.7%	6.6%	407
平成26年1～3月	1,838	-0.7%	4.1%	4,190	1,847	-0.2%	6.1%	2,198	1,810	-2.7%	1.3%	1,491	1,884	3.1%	4.3%	501
平成26年4～6月	1,832	-0.3%	4.3%	3,591	1,869	1.2%	7.1%	1,846	1,783	-1.5%	-0.3%	1,306	1,826	-3.1%	6.1%	439
平成26年7～9月	1,869	2.0%	4.7%	3,424	1,923	2.9%	11.8%	1,761	1,780	-0.2%	-2.6%	1,268	1,912	4.7%	-1.3%	395
平成26年10～12月	1,898	1.5%	2.5%	3,592	1,925	0.1%	4.1%	1,849	1,879	5.6%	1.1%	1,305	1,837	-3.9%	0.5%	438
平成27年1～3月	1,936	2.0%	5.3%	4,175	1,939	0.7%	5.0%	2,199	1,895	0.8%	4.7%	1,482	2,044	11.3%	8.5%	494
平成27年4～6月	1,933	-0.1%	5.5%	3,960	1,973	1.7%	5.6%	2,061	1,859	-1.9%	4.3%	1,418	1,981	-3.1%	8.5%	481
平成27年7～9月	1,955	1.2%	4.6%	3,665	1,977	0.2%	2.8%	1,911	1,899	2.1%	6.7%	1,343	2,039	2.9%	6.6%	411
平成27年10～12月	1,943	-0.6%	2.4%	3,856	1,980	0.1%	2.8%	1,990	1,874	-1.3%	-0.3%	1,408	1,993	-2.2%	8.5%	458
平成28年1～3月	2,063	6.2%	6.6%	4,144	2,104	6.2%	8.5%	2,175	1,992	6.3%	5.1%	1,486	2,095	5.1%	2.5%	483
平成28年4～6月	2,024	-1.9%	4.7%	3,925	2,117	0.6%	7.3%	2,039	1,911	-4.1%	2.8%	1,417	1,960	-6.5%	-1.1%	469
平成28年7～9月	2,047	1.1%	4.7%	3,553	2,118	0.1%	7.1%	1,909	1,938	1.4%	2.1%	1,251	2,050	4.6%	0.5%	393
平成28年10～12月	2,104	2.8%	8.3%	3,981	2,198	3.8%	11.0%	2,162	1,974	1.9%	5.3%	1,334	2,046	-0.2%	2.6%	485
平成26年1月	1,806	-3.6%	6.4%	929	1,833	-2.6%	8.8%	502	1,783	-4.7%	4.9%	334	1,740	-5.7%	-0.4%	93
平成26年2月	1,855	2.7%	4.7%	1,483	1,833	0.0%	4.0%	776	1,887	5.8%	9.1%	532	1,857	6.7%	-3.3%	175
平成26年3月	1,841	-0.8%	2.1%	1,778	1,866	1.8%	6.3%	920	1,759	-6.8%	-7.2%	625	1,961	5.6%	13.2%	233
平成26年4月	1,810	-1.7%	5.5%	1,290	1,858	-0.4%	11.1%	675	1,752	-0.4%	-2.7%	468	1,773	-9.6%	7.4%	147
平成26年5月	1,833	1.3%	2.1%	1,092	1,871	0.7%	4.1%	553	1,803	2.9%	1.4%	393	1,772	-0.1%	-3.1%	146
平成26年6月	1,856	1.3%	5.0%	1,209	1,879	0.4%	6.2%	618	1,798	-0.3%	0.7%	445	1,933	9.1%	13.8%	146
平成26年7月	1,853	-0.2%	3.6%	1,158	1,882	0.2%	7.6%	595	1,771	-1.5%	-1.8%	424	1,981	2.5%	3.3%	139
平成26年8月	1,798	-3.0%	1.2%	920	1,859	-1.2%	10.8%	443	1,647	-7.0%	-10.4%	366	2,051	3.5%	0.4%	111
平成26年9月	1,931	7.4%	8.1%	1,346	1,997	7.4%	16.0%	723	1,890	14.8%	2.5%	478	1,739	-15.2%	-7.8%	145
平成26年10月	1,887	-2.3%	2.9%	1,178	1,914	-4.2%	4.2%	615	1,874	-0.8%	3.3%	420	1,807	3.9%	-4.5%	143
平成26年11月	1,908	1.1%	3.2%	1,225	1,981	3.5%	7.9%	624	1,861	-0.7%	-1.7%	456	1,739	-3.8%	-0.9%	145
平成26年12月	1,899	-0.5%	1.4%	1,189	1,880	-5.1%	-0.1%	610	1,904	2.3%	1.8%	429	1,959	12.7%	6.1%	150
平成27年1月	1,974	3.9%	9.3%	1,014	1,981	5.4%	8.1%	533	1,911	0.4%	7.2%	363	2,132	8.8%	22.5%	118
平成27年2月	1,907	-3.4%	2.8%	1,498	1,907	-3.7%	4.0%	839	1,837	-3.9%	-2.6%	484	2,102	-1.4%	13.2%	175
平成27年3月	1,938	1.6%	5.3%	1,663	1,944	1.9%	4.2%	827	1,930	5.1%	9.7%	635	1,941	-7.7%	-1.0%	201
平成27年4月	1,894	-2.3%	4.6%	1,278	1,862	-4.2%	0.2%	666	1,905	-1.3%	8.7%	460	1,997	2.9%	12.6%	152
平成27年5月	1,877	-0.9%	2.4%	1,314	1,939	4.1%	3.6%	668	1,754	-7.9%	-2.7%	497	2,013	0.8%	13.6%	149
平成27年6月	2,023	7.8%	9.0%	1,368	2,105	8.6%	12.0%	727	1,926	9.8%	7.1%	461	1,941	-3.6%	0.4%	180
平成27年7月	1,887	-6.7%	1.8%	1,262	1,874	-11.0%	-0.4%	681	1,834	-4.8%	3.6%	432	2,096	8.0%	5.8%	149
平成27年8月	1,976	4.7%	9.9%	1,063	2,042	9.0%	9.8%	537	1,909	4.1%	15.9%	409	1,903	-9.2%	-7.2%	117
平成27年9月	2,004	1.4%	3.8%	1,340	2,029	-0.6%	1.6%	693	1,946	1.9%	3.0%	502	2,089	9.8%	20.1%	145
平成27年10月	1,908	-4.8%	1.1%	1,337	1,930	-4.9%	0.8%	692	1,841	-5.4%	-1.8%	490	2,022	-3.2%	11.9%	155
平成27年11月	1,916	0.4%	0.4%	1,327	1,970	2.1%	-0.6%	692	1,863	1.2%	0.1%	470	1,839	-9.1%	5.8%	165
平成27年12月	2,012	5.0%	6.0%	1,192	2,049	4.0%	9.0%	606	1,922	3.2%	0.9%	448	2,145	16.6%	9.5%	138
平成28年1月	1,972	-2.0%	-0.1%	1,036	1,974	-3.7%	-0.4%	551	1,962	2.1%	2.7%	368	1,990	-7.2%	-6.7%	117
平成28年2月	2,090	6.0%	9.6%	1,479	2,094	6.1%	9.8%	766	2,029	3.4%	10.5%	523	2,244	12.8%	6.8%	190
平成28年3月	2,096	0.3%	8.2%	1,629	2,196	4.9%	13.0%	858	1,978	-2.5%	2.5%	595	2,005	-10.7%	3.3%	176
平成28年4月	2,006	-4.3%	5.9%	1,432	2,084	-5.1%	11.9%	734	1,920	-2.9%	0.8%	505	1,938	-3.3%	-3.0%	193
平成28年5月	2,032	1.3%	8.3%	1,255	2,157	3.5%	11.2%	662	1,857	-3.3%	5.9%	448	2,000	3.2%	-0.6%	145
平成28年6月	2,036	0.2%	0.6%	1,238	2,114	-2.0%	0.4%	643	1,954	5.2%	1.5%	464	1,948	-2.6%	0.4%	131
平成28年7月	2,043	0.3%	8.3%	1,211	2,127	0.6%	13.5%	647	1,872	-4.2%	2.1%	421	2,167	11.2%	3.4%	143
平成28年8月	2,038	-0.2%	3.1%	1,104	2,116	-0.5%	3.6%	581	1,944	3.8%	1.8%	391	1,975	-8.9%	3.8%	132
平成28年9月	2,059	1.0%	2.7%	1,238	2,112	-0.2%	4.1%	681	1,995	2.6%	2.5%	439	1,991	0.8%	-4.7%	118
平成28年10月	2,115	2.7%	10.8%	1,383	2,189	3.6%	13.4%	745	2,013	0.9%	9.3%	469	2,070	4.0%	2.4%	169
平成28年11月	2,118	0.1%	10.5%	1,344	2,217	1.3%	12.5%	727	1,995	-0.9%	7.1%	460	2,019	-2.5%	9.8%	157
平成28年12月	2,078	-1.9%	3.3%	1,254	2,187	-1.4%	6.7%	690	1,904	-4.6%	-0.9%	405	2,046	1.3%	-4.6%	159

[近畿圏] マンション(専有面積40～80㎡)㎡単価の動向

	京阪神				大阪				兵庫				京都			
	単価			件数 (件)	単価			件数 (件)	単価			件数 (件)	単価			件数 (件)
	(万円)	前月比	前年比		(万円)	前月比	前年比		(万円)	前月比	前年比		(万円)	前月比	前年比	
平成25年10～12月	25.0	1.6%	4.6%	2,819	25.3	6.3%	9.1%	1,525	23.8	-1.2%	1.7%	994	27.1	-8.8%	-4.2%	300
平成26年1～3月	25.1	0.4%	3.7%	2,825	24.8	-2.0%	3.8%	1,522	24.3	2.1%	3.4%	971	28.6	5.5%	6.3%	332
平成26年4～6月	25.3	0.8%	4.1%	2,732	26.0	4.8%	6.6%	1,419	23.1	-4.9%	-1.3%	966	28.6	0.0%	7.1%	347
平成26年7～9月	25.2	-0.4%	2.4%	2,363	26.1	0.4%	9.7%	1,227	22.8	-1.3%	-5.4%	863	28.7	0.3%	-3.4%	273
平成26年10～12月	25.7	2.0%	2.8%	2,717	25.8	-1.1%	2.0%	1,449	25.0	9.6%	5.0%	934	27.6	-3.8%	1.8%	334
平成27年1～3月	26.8	4.3%	6.8%	2,792	27.0	4.7%	8.9%	1,545	24.4	-2.4%	0.4%	917	32.4	17.4%	13.3%	330
平成27年4～6月	26.7	-0.4%	5.5%	2,952	27.3	1.1%	5.0%	1,560	24.7	1.2%	6.9%	1,040	29.9	-7.7%	4.5%	352
平成27年7～9月	27.5	3.0%	9.1%	2,668	28.4	4.0%	8.8%	1,453	24.6	-0.4%	7.9%	908	31.5	5.4%	9.8%	307
平成27年10～12月	27.2	-1.1%	5.8%	2,910	28.5	0.4%	10.5%	1,532	24.5	-0.4%	-2.0%	1,035	29.5	-6.3%	6.9%	343
平成28年1～3月	28.7	5.5%	7.1%	2,822	29.5	3.5%	9.3%	1,503	26.2	6.9%	7.4%	979	32.2	9.2%	-0.6%	340
平成28年4～6月	28.7	0.0%	7.5%	2,987	30.2	2.4%	10.6%	1,556	26.0	-0.8%	5.3%	1,055	30.2	-6.2%	1.0%	376
平成28年7～9月	28.9	0.7%	5.1%	2,566	30.1	-0.3%	6.0%	1,385	25.7	-1.2%	4.5%	861	32.6	7.9%	3.5%	320
平成28年10～12月	29.6	2.4%	8.8%	2,866	30.8	2.3%	8.1%	1,573	27.2	5.8%	11.0%	957	31.2	-4.3%	5.8%	336
平成26年1月	25.2	0.4%	5.4%	628	25.0	-2.0%	5.5%	342	24.4	2.1%	3.8%	211	28.7	4.7%	9.5%	75
平成26年2月	25.5	1.2%	6.7%	1,051	24.7	-1.2%	4.2%	560	25.5	4.5%	11.8%	375	29.3	2.1%	4.6%	116
平成26年3月	24.6	-3.5%	0.0%	1,146	24.8	0.4%	2.5%	620	23.0	-9.8%	-5.7%	385	28.0	-4.4%	6.9%	141
平成26年4月	25.7	4.5%	8.0%	1,049	27.1	9.3%	14.3%	561	23.0	0.0%	-2.5%	363	27.4	-2.1%	10.5%	125
平成26年5月	24.7	-3.9%	0.4%	818	25.0	-7.7%	2.9%	407	22.6	-1.7%	-4.2%	301	29.5	7.7%	0.3%	110
平成26年6月	25.4	2.8%	2.8%	865	25.6	2.4%	1.2%	451	23.6	4.4%	2.6%	302	29.2	-1.0%	10.2%	112
平成26年7月	25.4	0.0%	3.7%	868	26.3	2.7%	11.0%	462	23.0	-2.5%	-3.8%	301	28.1	-3.8%	-5.1%	105
平成26年8月	24.7	-2.8%	-0.8%	689	25.5	-3.0%	4.5%	355	22.3	-3.0%	-9.0%	258	29.1	3.6%	1.4%	76
平成26年9月	25.4	2.8%	3.7%	806	26.4	3.5%	12.8%	410	22.9	2.7%	-4.6%	304	29.2	0.3%	-4.6%	92
平成26年10月	25.4	0.0%	2.8%	952	25.4	-3.8%	0.8%	528	25.5	11.4%	9.4%	324	25.4	-13.0%	-5.2%	100
平成26年11月	26.5	4.3%	6.0%	880	26.9	5.9%	6.7%	466	25.5	0.0%	5.8%	298	27.7	9.1%	1.8%	116
平成26年12月	25.3	-4.5%	0.8%	885	25.2	-6.3%	-1.2%	455	24.0	-5.9%	0.4%	312	29.4	6.1%	7.3%	118
平成27年1月	27.1	7.1%	7.5%	602	27.5	9.1%	10.0%	330	24.8	3.3%	1.6%	200	31.9	8.5%	11.1%	72
平成27年2月	26.8	-1.1%	5.1%	1,076	27.0	-1.8%	9.3%	624	23.7	-4.4%	-7.1%	332	34.2	7.2%	16.7%	120
平成27年3月	26.6	-0.7%	8.1%	1,114	26.7	-1.1%	7.7%	591	24.8	4.6%	7.8%	385	31.1	-9.1%	11.1%	138
平成27年4月	26.2	-1.5%	1.9%	1,100	26.6	-0.4%	-1.8%	585	24.6	-0.8%	7.0%	391	29.2	-6.1%	6.6%	124
平成27年5月	27.0	3.1%	9.3%	871	27.1	1.9%	8.4%	476	25.2	2.4%	11.5%	294	31.5	7.9%	6.8%	101
平成27年6月	27.0	0.0%	6.3%	981	28.4	4.8%	10.9%	499	24.3	-3.6%	3.0%	355	29.2	-7.3%	0.0%	127
平成27年7月	27.0	0.0%	6.3%	964	27.5	-3.2%	4.6%	546	24.2	-0.4%	5.2%	300	32.2	10.3%	14.6%	118
平成27年8月	28.6	5.9%	15.8%	787	29.8	8.4%	16.9%	427	25.6	5.8%	14.8%	272	32.3	0.3%	11.0%	88
平成27年9月	26.9	-5.9%	5.9%	917	28.2	-5.4%	6.8%	480	24.1	-5.9%	5.2%	336	30.0	-7.1%	2.7%	101
平成27年10月	27.4	1.9%	7.9%	995	29.0	2.8%	14.2%	530	24.5	1.7%	-3.9%	347	28.9	-3.7%	13.8%	118
平成27年11月	26.9	-1.8%	1.5%	929	28.0	-3.4%	4.1%	490	24.2	-1.2%	-5.1%	323	29.8	3.1%	7.6%	116
平成27年12月	27.3	1.5%	7.9%	986	28.5	1.8%	13.1%	512	24.9	2.9%	3.7%	365	29.8	0.0%	1.4%	109
平成28年1月	27.6	1.1%	1.8%	605	29.0	1.8%	5.5%	313	24.1	-3.2%	-2.8%	221	32.3	8.4%	1.3%	71
平成28年2月	28.5	3.3%	6.3%	1,089	28.9	-0.3%	7.0%	584	26.6	10.4%	12.2%	364	31.4	-2.8%	-8.2%	141
平成28年3月	29.4	3.2%	10.5%	1,128	30.3	4.8%	13.5%	606	26.9	1.1%	8.5%	394	32.9	4.8%	5.8%	128
平成28年4月	28.5	-3.1%	8.8%	1,097	30.0	-1.0%	12.8%	569	25.7	-4.5%	4.5%	387	29.9	-9.1%	2.4%	141
平成28年5月	29.0	1.8%	7.4%	873	30.6	2.0%	12.9%	459	26.4	2.7%	4.8%	299	29.4	-1.7%	-6.7%	115
平成28年6月	28.8	-0.7%	6.7%	1,017	30.1	-1.6%	6.0%	528	26.0	-1.5%	7.0%	369	31.3	6.5%	7.2%	120
平成28年7月	29.2	1.4%	8.1%	900	30.5	1.3%	10.9%	495	25.7	-1.2%	6.2%	295	33.1	5.8%	2.8%	110
平成28年8月	28.8	-1.4%	0.7%	800	30.3	-0.7%	1.7%	406	25.7	0.0%	0.4%	283	31.4	-5.1%	-2.8%	111
平成28年9月	28.7	-0.3%	6.7%	866	29.4	-3.0%	4.3%	484	25.8	0.4%	7.1%	283	33.3	6.1%	11.0%	99
平成28年10月	29.7	3.5%	8.4%	920	31.0	5.4%	6.9%	511	27.5	6.6%	12.2%	311	30.2	-9.3%	4.5%	98
平成28年11月	29.9	0.7%	11.2%	993	31.7	2.3%	13.2%	534	26.5	-3.6%	9.5%	333	31.5	4.3%	5.7%	126
平成28年12月	29.2	-2.3%	7.0%	953	29.6	-6.6%	3.9%	528	27.5	3.8%	10.4%	313	31.8	1.0%	6.7%	112

[近畿圏] 戸建住宅の平均価格の動向

	京阪神				大阪				兵庫				京都			
	平均価格			件数 (件)	平均価格			件数 (件)	平均価格			件数 (件)	平均価格			件数 (件)
	(万円)	前月比	前年比		(万円)	前月比	前年比		(万円)	前月比	前年比		(万円)	前月比	前年比	
平成25年10～12月	1,979	7.1%	5.3%	2,360	1,782	6.5%	4.0%	1,085	2,218	6.5%	4.4%	760	2,040	7.4%	6.3%	515
平成26年1～3月	1,884	-4.8%	-4.1%	2,393	1,758	-1.3%	-4.8%	1,186	2,018	-9.0%	-4.4%	710	1,994	-2.3%	-0.3%	497
平成26年4～6月	1,940	3.0%	-0.5%	2,135	1,779	1.2%	-2.8%	1,014	2,150	6.5%	1.0%	695	1,981	-0.7%	2.1%	426
平成26年7～9月	1,877	-3.2%	1.6%	2,076	1,696	-4.7%	1.4%	1,003	2,102	-2.2%	1.0%	659	1,959	-1.1%	3.2%	414
平成26年10～12月	1,919	2.2%	-3.0%	2,225	1,694	-0.1%	-4.9%	1,125	2,104	0.1%	-5.1%	662	2,215	13.1%	8.6%	438
平成27年1～3月	1,870	-2.5%	-0.7%	2,324	1,725	1.8%	-1.9%	1,166	2,046	-2.8%	1.4%	681	1,975	-10.9%	-1.0%	477
平成27年4～6月	1,885	0.8%	-2.8%	2,496	1,692	-1.9%	-4.9%	8,293	2,114	3.3%	-1.7%	5,138	2,011	1.8%	1.5%	3,689
平成27年7～9月	1,848	-2.0%	-1.5%	2,256	1,635	-3.4%	-3.6%	1,102	2,042	-3.4%	-2.9%	684	2,067	2.8%	5.5%	470
平成27年10～12月	1,882	1.8%	-1.9%	2,389	1,749	6.9%	3.2%	1,159	2,067	1.2%	-1.8%	708	1,928	-6.7%	-13.0%	522
平成28年1～3月	1,953	3.8%	4.4%	2,539	1,784	2.0%	3.4%	1,206	2,085	0.9%	1.9%	806	2,135	10.8%	8.1%	527
平成28年4～6月	1,947	-0.3%	3.3%	2,562	1,743	-2.3%	3.0%	1,235	1,986	-4.8%	-6.0%	760	2,341	9.6%	16.4%	567
平成28年7～9月	1,902	-2.3%	2.9%	2,372	1,776	1.9%	8.6%	1,152	2,012	1.3%	-1.4%	693	2,031	-13.3%	-1.7%	527
平成28年10～12月	1,959	3.0%	4.1%	2,506	1,809	1.8%	3.4%	1,217	2,103	4.5%	1.8%	758	2,096	3.2%	8.7%	531
平成26年1月	1,983	0.6%	4.1%	552	1,906	10.9%	12.3%	265	2,061	-10.7%	-3.6%	178	2,044	4.4%	3.8%	109
平成26年2月	1,882	-5.1%	-3.4%	852	1,724	-9.5%	-5.5%	438	2,043	-0.9%	-1.5%	244	2,060	0.8%	1.3%	170
平成26年3月	1,830	-2.8%	-9.2%	989	1,708	-0.9%	-12.6%	483	1,970	-3.6%	-7.4%	288	1,917	-6.9%	-3.9%	218
平成26年4月	1,948	6.4%	-0.9%	730	1,796	5.2%	-1.4%	336	2,221	12.7%	-1.4%	244	1,845	-3.8%	-1.7%	150
平成26年5月	1,904	-2.3%	-0.9%	672	1,750	-2.6%	-3.4%	326	2,124	-4.4%	6.1%	219	1,921	4.1%	-6.4%	127
平成26年6月	1,965	3.2%	0.5%	733	1,789	2.2%	-3.8%	352	2,099	-1.2%	-1.1%	232	2,170	13.0%	13.4%	149
平成26年7月	1,910	-2.8%	7.3%	699	1,695	-5.3%	4.1%	342	2,170	3.4%	5.2%	212	2,035	-6.2%	15.7%	145
平成26年8月	1,834	-4.0%	1.0%	621	1,676	-1.1%	4.2%	315	2,090	-3.7%	3.1%	189	1,844	-9.4%	-6.5%	117
平成26年9月	1,883	2.7%	-3.0%	756	1,715	2.3%	-3.7%	346	2,055	-1.7%	-4.1%	258	1,974	7.0%	-0.1%	152
平成26年10月	1,842	-2.2%	-7.1%	739	1,598	-6.8%	-11.2%	373	2,077	1.1%	-5.2%	212	2,109	6.8%	2.7%	154
平成26年11月	1,939	5.3%	-2.2%	754	1,721	7.7%	-5.2%	384	2,076	0.0%	-3.9%	234	2,320	10.0%	10.1%	136
平成26年12月	1,975	1.9%	0.2%	732	1,764	2.5%	2.6%	368	2,160	4.0%	-6.5%	216	2,228	-4.0%	13.8%	148
平成27年1月	1,867	-5.5%	-5.8%	557	1,665	-5.6%	-12.6%	275	2,001	-7.4%	-2.9%	160	2,146	-3.7%	5.0%	122
平成27年2月	1,846	-1.1%	-1.9%	795	1,765	6.0%	2.4%	410	2,062	3.0%	0.9%	227	1,747	-18.6%	-15.2%	158
平成27年3月	1,892	2.5%	3.4%	972	1,726	-2.2%	1.1%	481	2,058	-0.2%	4.5%	294	2,051	17.4%	7.0%	197
平成27年4月	1,882	-0.5%	-3.4%	811	1,677	-2.8%	-6.6%	399	2,017	-2.0%	-9.2%	224	2,155	5.1%	16.8%	188
平成27年5月	1,876	-0.3%	-1.5%	802	1,669	-0.5%	-4.6%	391	2,139	6.0%	0.7%	239	1,981	-8.1%	3.1%	172
平成27年6月	1,896	1.1%	-3.5%	883	1,727	3.5%	-3.5%	432	2,173	1.6%	3.5%	266	1,892	-4.5%	-12.8%	185
平成27年7月	1,850	-2.4%	-3.1%	765	1,669	-3.4%	-1.5%	370	2,078	-4.4%	-4.2%	231	1,939	2.5%	-4.7%	164
平成27年8月	1,858	0.4%	1.3%	648	1,638	-1.9%	-2.3%	318	2,056	-1.1%	-1.6%	195	2,089	7.7%	13.3%	135
平成27年9月	1,839	-1.0%	-2.3%	843	1,603	-2.1%	-6.5%	414	1,998	-2.8%	-2.8%	258	2,171	3.9%	10.0%	171
平成27年10月	1,929	4.9%	4.7%	807	1,764	10.0%	10.4%	372	2,107	5.5%	1.4%	256	2,018	-7.0%	-4.3%	179
平成27年11月	1,868	-3.2%	-3.7%	827	1,821	3.2%	5.8%	403	1,962	-6.9%	-5.5%	240	1,850	-8.3%	-20.3%	184
平成27年12月	1,847	-1.1%	-6.5%	755	1,658	-9.0%	-6.0%	384	2,136	8.9%	-1.1%	212	1,916	3.6%	-14.0%	159
平成28年1月	1,864	0.9%	-0.2%	600	1,720	3.8%	3.4%	285	1,949	-8.7%	-2.6%	177	2,052	7.1%	-4.4%	138
平成28年2月	1,978	6.1%	7.2%	940	1,783	3.6%	1.0%	464	2,159	10.8%	4.7%	298	2,183	6.4%	25.0%	178
平成28年3月	1,981	0.2%	4.7%	999	1,824	2.3%	5.7%	457	2,092	-3.1%	1.7%	331	2,149	-1.6%	4.8%	211
平成28年4月	1,875	-5.4%	-0.4%	897	1,666	-8.7%	-0.7%	430	2,091	0.0%	3.7%	266	2,037	-5.2%	-5.5%	201
平成28年5月	1,862	-0.7%	-0.7%	831	1,749	5.0%	4.8%	410	1,915	-8.4%	-10.5%	242	2,048	0.5%	3.4%	179
平成28年6月	2,110	13.3%	11.3%	834	1,819	4.0%	5.3%	395	1,944	1.5%	-10.5%	252	2,948	43.9%	55.8%	187
平成28年7月	1,913	-9.3%	3.4%	896	1,840	1.2%	10.2%	443	1,905	-2.0%	-8.3%	240	2,075	-29.6%	7.0%	213
平成28年8月	1,879	-1.8%	1.1%	719	1,719	-6.6%	4.9%	342	2,081	9.2%	1.2%	233	1,930	-7.0%	-7.6%	144
平成28年9月	1,910	1.6%	3.9%	757	1,752	1.9%	9.3%	367	2,057	-1.2%	3.0%	220	2,060	6.7%	-5.1%	170
平成28年10月	1,942	1.7%	0.7%	877	1,813	3.5%	2.8%	428	2,093	1.8%	-0.7%	256	2,027	-1.6%	0.4%	193
平成28年11月	1,923	-1.0%	2.9%	852	1,770	-2.4%	-2.8%	416	2,108	0.7%	7.4%	258	2,012	-0.7%	8.8%	178
平成28年12月	2,017	4.9%	9.2%	777	1,847	4.4%	11.4%	373	2,109	0.0%	-1.3%	244	2,271	12.9%	18.5%	160