

*当センターのホームページでご覧いただけます。URL <http://www.retpc.jp>

指定流通機構の物件動向 (平成27年9月)

この調査は、公益財団法人東日本不動産流通機構及び社団法人近畿圏不動産流通機構に成約報告のあった取引事例を集計したものである。

1. 首都圏の状況

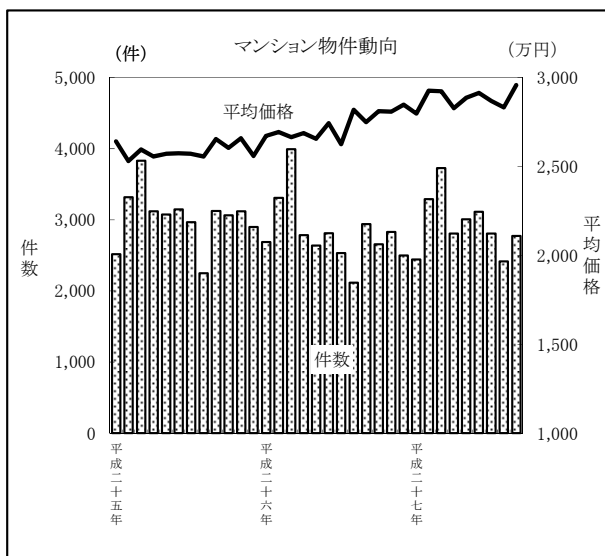
平成27年9月のマンション成約平均価格は、2,958万円と前月比で3ヶ月ぶりにプラスに転じ、前年比では33ヶ月連続してプラスとなった。成約件数は、2,772件と前月比で3ヶ月ぶりにプラスに転じ、前年比では6ヶ月ぶりにマイナスに転じた。

マンション成約平均㎡単価(専有面積40～80㎡)は、45.0万円と前月比で3ヶ月連続してプラスとなり、前年比では34ヶ月連続してプラスとなった。

戸建住宅の成約平均価格は、3,402万円と前月比で4ヶ月ぶりにプラスに転じ、前年比ではふたたびプラスに転じた。

(1) マンション平均価格の動向

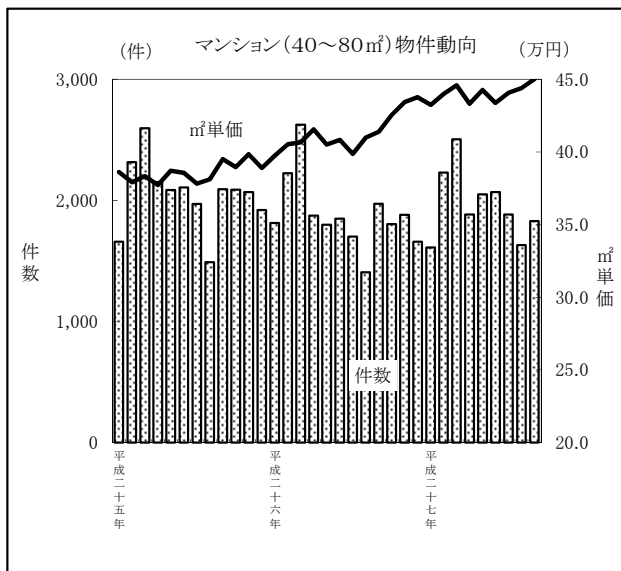
- ①平均価格 2,958万円
 (前月比 + 4.5%)
 (前年同月比 + 7.6%)
- ②成約件数 2,772件
 (前月比 + 14.8%)
 (前年同月比 - 5.7%)



	首都圏			件数 (件)
	平均価格 (万円)	前月比	前年比	
平成24年7～9月	2,494	1.4%	-0.6%	7,451
平成24年10～12月	2,505	0.4%	0.1%	7,681
平成25年1～3月	2,585	3.2%	1.8%	9,663
平成25年4～6月	2,567	-0.7%	4.4%	9,344
平成25年7～9月	2,598	1.2%	4.2%	8,338
平成25年10～12月	2,609	0.4%	4.2%	9,087
平成26年1～3月	2,676	2.6%	3.5%	9,993
平成26年4～6月	2,697	0.8%	5.1%	8,235
平成26年7～9月	2,728	1.1%	5.0%	7,588
平成26年10～12月	2,821	3.4%	8.2%	7,982
平成27年1～3月	2,892	2.5%	8.0%	9,460
平成27年4～6月	2,878	-0.5%	6.7%	8,930
平成27年7～9月	2,888	0.4%	5.9%	7,995
平成26年9月	2,750	-2.5%	3.6%	2,938
平成26年10月	2,812	2.2%	8.0%	2,655
平成26年11月	2,808	-0.1%	5.6%	2,830
平成26年12月	2,847	1.4%	11.2%	2,497
平成27年1月	2,798	-1.7%	4.7%	2,440
平成27年2月	2,926	4.6%	8.7%	3,292
平成27年3月	2,923	-0.1%	9.7%	3,728
平成27年4月	2,828	-3.2%	5.2%	2,808
平成27年5月	2,887	2.1%	8.7%	3,008
平成27年6月	2,914	0.9%	6.2%	3,114
平成27年7月	2,868	-1.6%	9.3%	2,808
平成27年8月	2,832	-1.3%	0.4%	2,415
平成27年9月	2,958	4.5%	7.6%	2,772

(2) マンション (専有面積40～80㎡) ㎡単価の動向

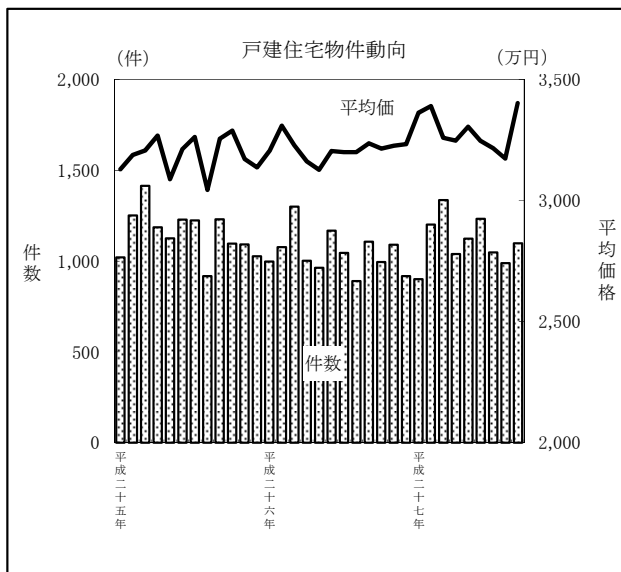
- ①平均㎡単価 45.0万円
(前月比 + 1.4%)
(前年同月比 + 8.8%)
- ②成約件数 1,829件
(前月比 + 12.2%)
(前年同月比 - 7.3%)



	首都圏			件数 (件)
	単価 (万円)	前月比	前年比	
平成24年7～9月	36.8	0.8%	-1.9%	5,147
平成24年10～12月	37.1	0.8%	-1.1%	5,177
平成25年1～3月	38.3	3.2%	1.9%	6,568
平成25年4～6月	38.3	0.0%	4.9%	6,343
平成25年7～9月	38.5	0.5%	4.6%	5,551
平成25年10～12月	39.2	1.8%	5.7%	6,074
平成26年1～3月	40.4	3.1%	5.5%	6,661
平成26年4～6月	41.0	1.5%	7.0%	5,521
平成26年7～9月	40.8	-0.5%	6.0%	5,080
平成26年10～12月	43.2	5.9%	10.2%	5,343
平成27年1～3月	44.0	1.9%	8.9%	6,344
平成27年4～6月	43.7	-0.7%	6.6%	6,000
平成27年7～9月	44.5	1.8%	9.1%	5,343
平成26年9月	41.4	1.0%	4.7%	1,972
平成26年10月	42.5	2.8%	9.2%	1,804
平成26年11月	43.4	2.1%	9.0%	1,881
平成26年12月	43.8	0.8%	12.5%	1,658
平成27年1月	43.2	-1.2%	8.8%	1,611
平成27年2月	44.0	1.8%	8.6%	2,229
平成27年3月	44.6	1.3%	9.7%	2,504
平成27年4月	43.3	-2.9%	4.2%	1,884
平成27年5月	44.3	2.2%	9.3%	2,048
平成27年6月	43.4	-2.0%	6.2%	2,068
平成27年7月	44.1	1.6%	10.5%	1,884
平成27年8月	44.4	0.7%	8.3%	1,630
平成27年9月	45.0	1.4%	8.8%	1,829

(3) 戸建住宅平均価格の動向

- ①平均価格 3,402万円
(前月比 + 7.2%)
(前年同月比 + 5.1%)
- ②成約件数 1,098件
(前月比 + 11.1%)
(前年同月比 - 0.7%)

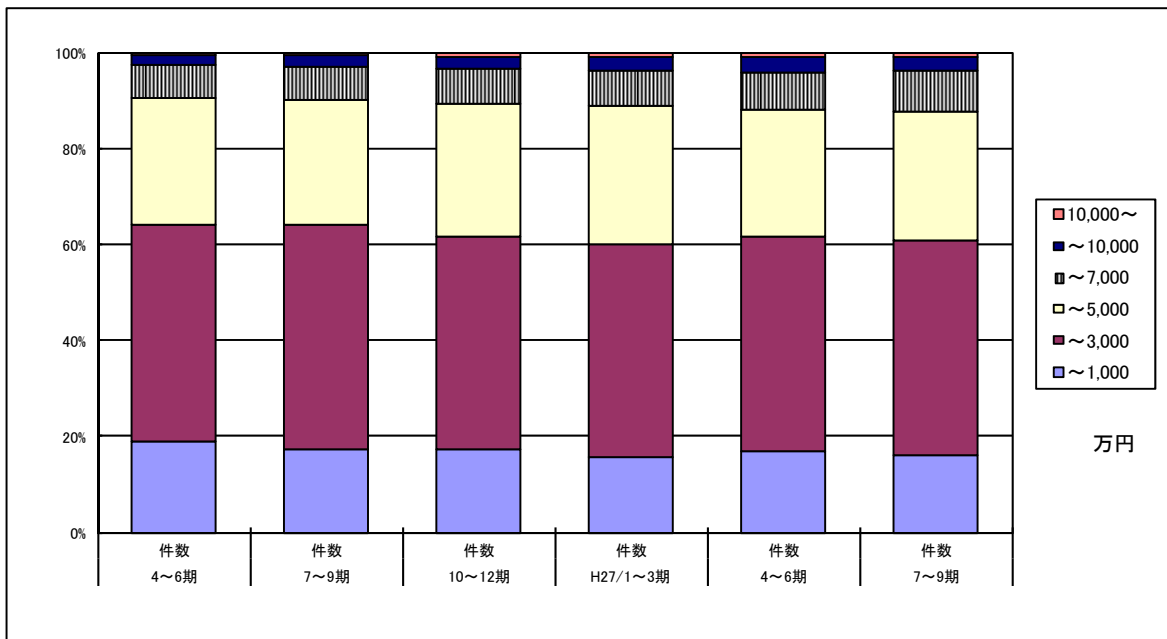


	首都圏			件数 (件)
	平均価格 (万円)	前月比	前年比	
平成24年7～9月	3,180	-0.5%	-2.1%	3,189
平成24年10～12月	3,224	1.4%	0.4%	3,317
平成25年1～3月	3,180	-1.4%	0.1%	3,686
平成25年4～6月	3,191	0.4%	-0.1%	3,538
平成25年7～9月	3,200	0.3%	0.7%	3,371
平成25年10～12月	3,201	0.0%	-0.7%	3,215
平成26年1～3月	3,248	1.5%	2.1%	3,375
平成26年4～6月	3,167	-2.5%	-0.8%	3,131
平成26年7～9月	3,213	1.4%	0.4%	3,041
平成26年10～12月	3,224	0.4%	0.7%	3,002
平成27年1～3月	3,332	3.3%	2.6%	3,437
平成27年4～6月	3,267	-2.0%	3.1%	3,395
平成27年7～9月	3,268	0.0%	1.7%	3,134
平成26年9月	3,236	1.1%	-0.6%	1,106
平成26年10月	3,215	-0.7%	-2.3%	995
平成26年11月	3,226	0.3%	1.7%	1,090
平成26年12月	3,233	0.2%	3.1%	917
平成27年1月	3,363	4.0%	4.9%	901
平成27年2月	3,390	0.8%	2.4%	1,201
平成27年3月	3,259	-3.8%	0.9%	1,335
平成27年4月	3,248	-0.4%	2.7%	1,038
平成27年5月	3,305	1.8%	5.7%	1,124
平成27年6月	3,247	-1.7%	1.3%	1,233
平成27年7月	3,217	-1.0%	0.5%	1,048
平成27年8月	3,174	-1.3%	-0.8%	988
平成27年9月	3,402	7.2%	5.1%	1,098

(4) マンション成約件数 価格帯別構成比／四半期別

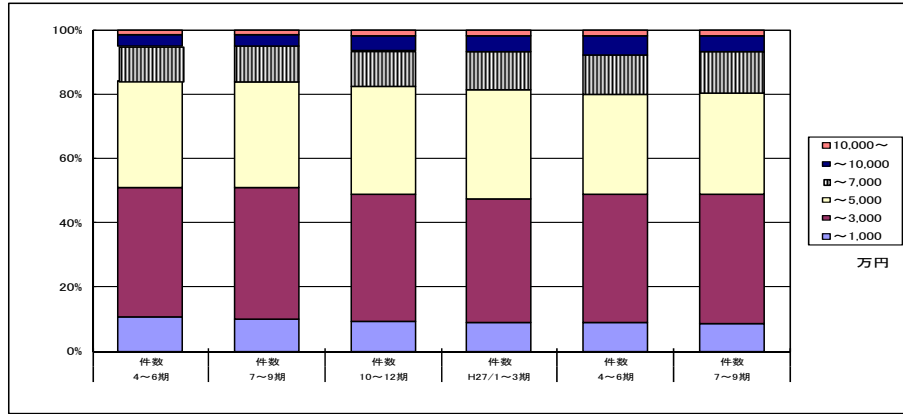
【首都圏】

	万円	4～6期		7～9期		10～12期		H27/1～3期		4～6期		7～9期	
		件数	構成比	件数	構成比	件数	構成比	件数	構成比	件数	構成比	件数	構成比
成 約	～1,000	1,561	19.0%	1,301	17.1%	1,364	17.1%	1,478	15.6%	1,493	16.7%	1,295	16.2%
	～3,000	3,703	45.0%	3,542	46.7%	3,543	44.4%	4,189	44.3%	4,002	44.8%	3,550	44.4%
	～5,000	2,195	26.7%	1,992	26.3%	2,222	27.8%	2,718	28.7%	2,349	26.3%	2,171	27.2%
	～7,000	551	6.7%	536	7.1%	570	7.1%	728	7.7%	704	7.9%	675	8.4%
	～10,000	164	2.0%	161	2.1%	202	2.5%	263	2.8%	291	3.3%	222	2.8%
	10,000～	61	0.7%	56	0.7%	81	1.0%	84	0.9%	91	1.0%	82	1.0%
	合計	8,235	100.0%	7,588	100.0%	7,982	100.0%	9,460	100.0%	8,930	100.0%	7,995	100.0%



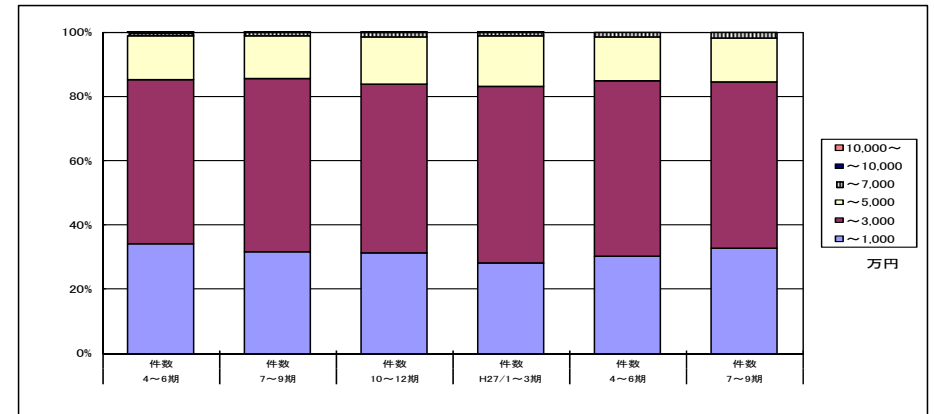
【東京】

成約	万円	4～6期		7～9期		10～12期		H27/1～3期		4～6期		7～9期	
		件数	構成比	件数	構成比	件数	構成比	件数	構成比	件数	構成比	件数	構成比
		～1,000	431	10.7%	359	9.8%	367	9.2%	414	9.0%	389	8.8%	342
～3,000	1,618	40.2%	1,504	41.1%	1,578	39.6%	1,774	38.5%	1,768	40.1%	1,598	40.2%	
～5,000	1,333	33.1%	1,198	32.8%	1,334	33.5%	1,556	33.8%	1,373	31.1%	1,257	31.6%	
～7,000	436	10.8%	403	11.0%	438	11.0%	548	11.9%	535	12.1%	509	12.8%	
～10,000	150	3.7%	137	3.7%	184	4.6%	233	5.1%	257	5.8%	193	4.9%	
10,000～	59	1.5%	54	1.5%	79	2.0%	83	1.8%	88	2.0%	80	2.0%	
合計	4,027	100.0%	3,655	100.0%	3,980	100.0%	4,608	100.0%	4,410	100.0%	3,979	100.0%	



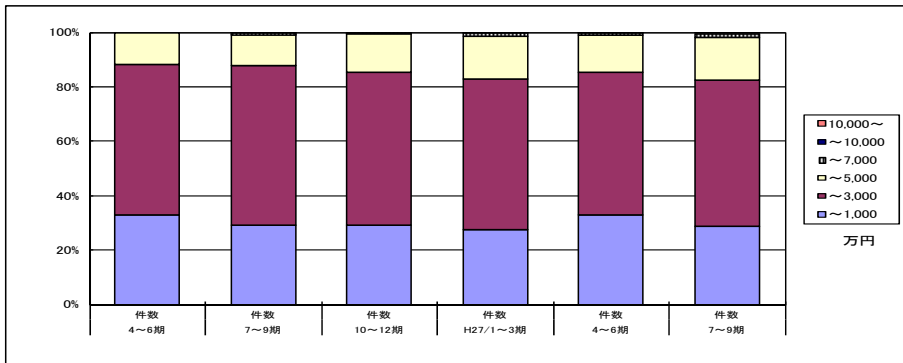
【千葉】

成約	万円	4～6期		7～9期		10～12期		H27/1～3期		4～6期		7～9期	
		件数	構成比	件数	構成比	件数	構成比	件数	構成比	件数	構成比	件数	構成比
		～1,000	378	34.1%	312	31.5%	313	31.3%	360	28.3%	340	30.4%	322
～3,000	567	51.2%	536	54.1%	524	52.4%	698	54.9%	608	54.4%	507	51.7%	
～5,000	150	13.5%	130	13.1%	148	14.8%	198	15.6%	151	13.5%	133	13.6%	
～7,000	11	1.0%	11	1.1%	14	1.4%	15	1.2%	19	1.7%	18	1.8%	
～10,000	2	0.2%	2	0.2%	1	0.1%	1	0.1%	0	0.0%	0	0.0%	
10,000～	0	0.0%	0	0.0%	0	0.0%	0	0.0%	0	0.0%	0	0.0%	
合計	1,108	100.0%	991	100.0%	1,000	100.0%	1,272	100.0%	1,118	100.0%	980	100.0%	



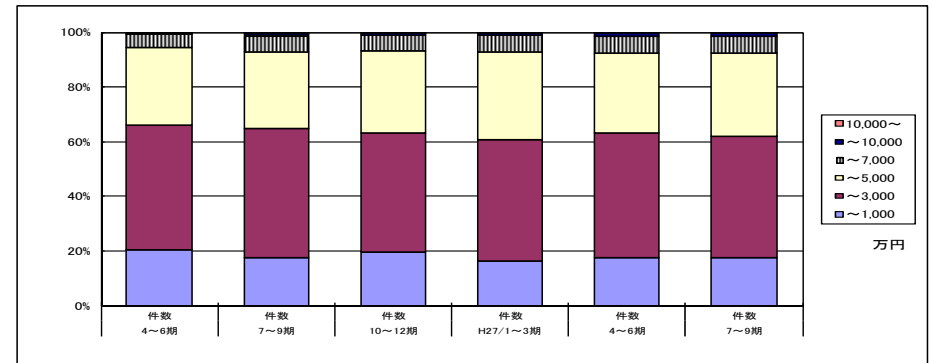
【埼玉】

成約	万円	4～6期		7～9期		10～12期		H27/1～3期		4～6期		7～9期	
		件数	構成比	件数	構成比	件数	構成比	件数	構成比	件数	構成比	件数	構成比
		～1,000	329	32.8%	284	29.0%	296	28.9%	305	27.3%	356	32.7%	267
～3,000	555	55.3%	575	58.7%	576	56.3%	619	55.5%	572	52.6%	503	53.9%	
～5,000	120	12.0%	113	11.5%	147	14.4%	177	15.9%	147	13.5%	145	15.5%	
～7,000	0	0.0%	7	0.7%	4	0.4%	12	1.1%	12	1.1%	14	1.5%	
～10,000	0	0.0%	1	0.1%	0	0.0%	3	0.3%	1	0.1%	4	0.4%	
10,000～	0	0.0%	0	0.0%	0	0.0%	0	0.0%	0	0.0%	0	0.0%	
合計	1,004	100.0%	980	100.0%	1,023	100.0%	1,116	100.0%	1,088	100.0%	933	100.0%	



【神奈川】

成約	万円	4～6期		7～9期		10～12期		H27/1～3期		4～6期		7～9期	
		件数	構成比	件数	構成比	件数	構成比	件数	構成比	件数	構成比	件数	構成比
		～1,000	423	20.2%	346	17.6%	388	19.6%	399	16.2%	408	17.6%	364
～3,000	963	45.9%	927	47.2%	865	43.7%	1,098	44.6%	1,054	45.5%	942	44.8%	
～5,000	592	28.2%	551	28.1%	593	30.0%	787	31.9%	678	29.3%	636	30.2%	
～7,000	104	5.0%	115	5.9%	114	5.8%	153	6.2%	138	6.0%	134	6.4%	
～10,000	12	0.6%	21	1.1%	17	0.9%	26	1.1%	33	1.4%	25	1.2%	
10,000～	2	0.1%	2	0.1%	2	0.1%	1	0.0%	3	0.1%	2	0.1%	
合計	2,096	100.0%	1,962	100.0%	1,979	100.0%	2,464	100.0%	2,314	100.0%	2,103	100.0%	



(5) 東京都の土地（面積100～200㎡）の成約報告件数の推移

㎡単価		4～6月	7～9月	10～12月	平成27年 1～3月	4～6月	7～9月
		～10万	件数	12	16	23	14
	構成比	3.7%	4.6%	7.9%	4.6%	5.0%	5.1%
～30万	件数	168	169	142	161	202	185
	構成比	52.3%	48.1%	48.6%	52.4%	50.0%	49.7%
～50万	件数	92	114	85	92	114	101
	構成比	28.7%	32.5%	29.1%	30.0%	28.2%	27.2%
～70万	件数	38	40	35	27	46	45
	構成比	11.8%	11.4%	12.0%	8.8%	11.4%	12.1%
70万超	件数	11	12	7	13	22	22
	構成比	3.4%	3.4%	2.4%	4.2%	5.4%	5.9%
合計		321	351	292	307	404	372
平均㎡単価:万円		31.23	32.39	30.13	30.82	32.34	32.74

2. 京阪神の状況

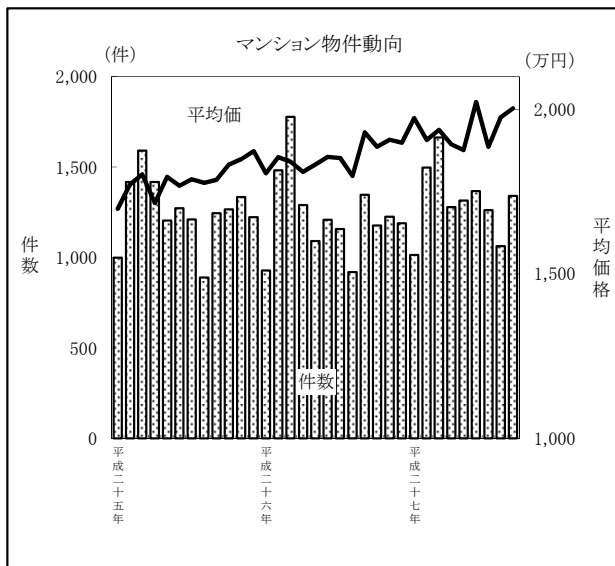
平成27年9月のマンション成約平均価格は、2,004万円と前月比で2ヶ月連続してプラスとなり、前年比では32ヶ月連続してプラスとなった。成約件数は、1,340件と前月比で3ヶ月ぶりにプラスに転じ、前年比では5ヶ月ぶりにマイナスに転じた。

マンション成約平均㎡単価（専有面積40～80㎡）は、26.9万円と前月比でマイナスに転じ、前年比では13ヶ月連続してプラスとなった。

戸建住宅の成約平均価格は、1,839万円と前月比でふたたびマイナスに転じ、前年比でもふたたびマイナスに転じた。

(1) マンション平均価格の動向

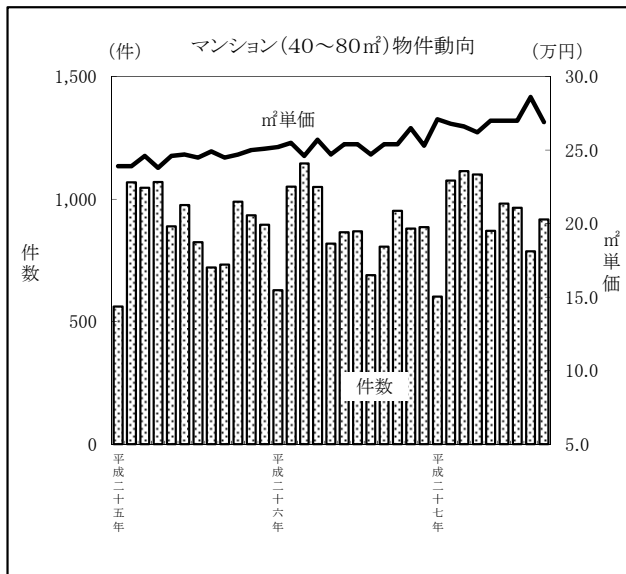
- ①平均価格 2,004万円
 (前月比 + 1.4%)
 (前年同月比 + 3.8%)
- ②成約件数 1,340件
 (前月比 + 26.1%)
 (前年同月比 - 0.4%)



	京阪神			
	平均価格 (万円)	前年比		件数 (件)
		前月比	前年比	
平成24年7～9月	1,697	-0.4%	-1.8%	3,317
平成24年10～12月	1,676	-1.2%	-2.8%	3,446
平成25年1～3月	1,766	5.4%	0.4%	4,008
平成25年4～6月	1,757	-0.5%	3.1%	3,896
平成25年7～9月	1,784	1.5%	5.2%	3,345
平成25年10～12月	1,851	3.8%	10.5%	3,822
平成26年1～3月	1,838	-0.7%	4.1%	4,190
平成26年4～6月	1,832	-0.3%	4.3%	3,591
平成26年7～9月	1,869	2.0%	4.7%	3,424
平成26年10～12月	1,898	1.5%	2.5%	3,592
平成27年1～3月	1,936	2.0%	5.3%	4,175
平成27年4～6月	1,933	-0.1%	5.5%	3,960
平成27年7～9月	1,955	1.2%	4.6%	3,665
平成26年9月	1,931	7.4%	8.1%	1,346
平成26年10月	1,887	-2.3%	2.9%	1,178
平成26年11月	1,908	1.1%	3.2%	1,225
平成26年12月	1,899	-0.5%	1.4%	1,189
平成27年1月	1,974	3.9%	9.3%	1,014
平成27年2月	1,907	-3.4%	2.8%	1,498
平成27年3月	1,938	1.6%	5.3%	1,663
平成27年4月	1,894	-2.3%	4.6%	1,278
平成27年5月	1,877	-0.9%	2.4%	1,314
平成27年6月	2,023	7.8%	9.0%	1,368
平成27年7月	1,887	-6.7%	1.8%	1,262
平成27年8月	1,976	4.7%	9.9%	1,063
平成27年9月	2,004	1.4%	3.8%	1,340

(2) マンション (専有面積40～80㎡) の㎡単価の動向

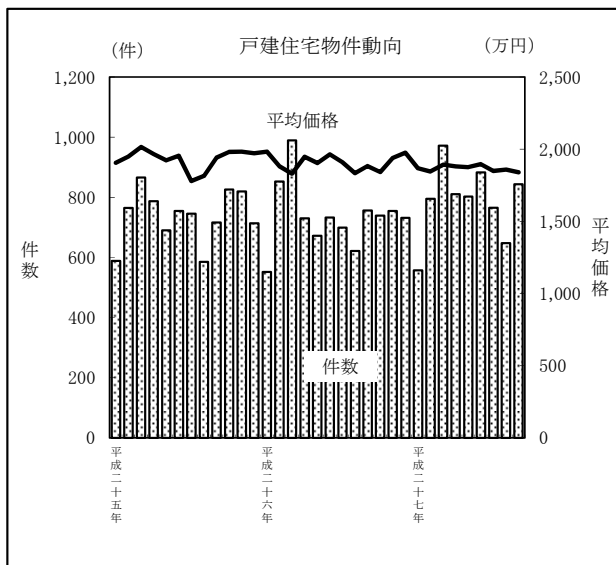
- ①平均㎡単価 26.9万円
 (前月比 - 5.9%)
 (前年同月比 + 5.9%)
 ②成約件数 917件
 (前月比 + 16.5%)
 (前年同月比 + 13.8%)



	京阪神			件数 (件)
	単価 (万円)	前年比		
		前月比	前年比	
平成24年7～9月	23.6	0.4%	0.0%	2,285
平成24年10～12月	23.9	1.3%	0.4%	2,494
平成25年1～3月	24.2	1.3%	1.7%	2,677
平成25年4～6月	24.3	0.4%	3.4%	2,935
平成25年7～9月	24.6	1.2%	4.2%	2,278
平成25年10～12月	25.0	1.6%	4.6%	2,819
平成26年1～3月	25.1	0.4%	3.7%	2,825
平成26年4～6月	25.3	0.8%	4.1%	2,732
平成26年7～9月	25.2	-0.4%	2.4%	2,363
平成26年10～12月	25.7	2.0%	2.8%	2,717
平成27年1～3月	26.8	4.3%	6.8%	2,792
平成27年4～6月	26.7	-0.4%	5.5%	2,952
平成27年7～9月	27.5	3.0%	9.1%	2,668
平成26年9月	25.4	2.8%	3.7%	806
平成26年10月	25.4	0.0%	2.8%	952
平成26年11月	26.5	4.3%	6.0%	880
平成26年12月	25.3	-4.5%	0.8%	885
平成27年1月	27.1	7.1%	7.5%	602
平成27年2月	26.8	-1.1%	5.1%	1,076
平成27年3月	26.6	-0.7%	8.1%	1,114
平成27年4月	26.2	-1.5%	1.9%	1,100
平成27年5月	27.0	3.1%	9.3%	871
平成27年6月	27.0	0.0%	6.3%	981
平成27年7月	27.0	0.0%	6.3%	964
平成27年8月	28.6	5.9%	15.8%	787
平成27年9月	26.9	-5.9%	5.9%	917

(3) 戸建住宅平均価格の動向

- ①平均価格 1,839万円
 (前月比 - 1.0%)
 (前年同月比 - 2.3%)
 ②成約件数 843件
 (前月比 + 30.1%)
 (前年同月比 + 11.5%)



	京阪神			件数 (件)
	平均価格 (万円)	前年比		
		前月比	前年比	
平成24年7～9月	1,926	1.2%	-2.4%	1,977
平成24年10～12月	1,879	-2.4%	-4.4%	2,122
平成25年1～3月	1,964	4.5%	-0.5%	2,219
平成25年4～6月	1,949	-0.8%	2.4%	2,231
平成25年7～9月	1,847	-5.2%	-4.1%	2,046
平成25年10～12月	1,979	7.1%	5.3%	2,360
平成26年1～3月	1,884	-4.8%	-4.1%	2,393
平成26年4～6月	1,940	3.0%	-0.5%	2,135
平成26年7～9月	1,877	-3.2%	1.6%	2,076
平成26年10～12月	1,919	2.2%	-3.0%	2,225
平成27年1～3月	1,870	-2.5%	-0.7%	2,324
平成27年4～6月	1,885	0.8%	-2.8%	2,496
平成27年7～9月	1,848	-2.0%	-1.5%	2,256
平成26年9月	1,883	2.7%	-3.0%	756
平成26年10月	1,842	-2.2%	-7.1%	739
平成26年11月	1,939	5.3%	-2.2%	754
平成26年12月	1,975	1.9%	0.2%	732
平成27年1月	1,867	-5.5%	-5.8%	557
平成27年2月	1,846	-1.1%	-1.9%	795
平成27年3月	1,892	2.5%	3.4%	972
平成27年4月	1,882	-0.5%	-3.4%	811
平成27年5月	1,876	-0.3%	-1.5%	802
平成27年6月	1,896	1.1%	-3.5%	883
平成27年7月	1,850	-2.4%	-3.1%	765
平成27年8月	1,858	0.4%	1.3%	648
平成27年9月	1,839	-1.0%	-2.3%	843

[近畿圏] マンション平均価格の動向

	京阪神				大阪				兵庫				京都			
	平均価格			件数 (件)	平均価格			件数 (件)	平均価格			件数 (件)	平均価格			件数 (件)
	(万円)	前月比	前年比		(万円)	前月比	前年比		(万円)	前月比	前年比		(万円)	前月比	前年比	
平成24年7～9月	1,697	-0.4%	-1.8%	3,317	1,651	-1.6%	-5.9%	1,688	1,732	-0.4%	4.0%	1,252	1,784	4.3%	-1.3%	377
平成24年10～12月	1,676	-1.2%	-2.8%	3,446	1,643	-0.5%	-5.2%	1,806	1,712	-1.2%	0.1%	1,212	1,715	-3.9%	-0.8%	428
平成25年1～3月	1,766	5.4%	0.4%	4,008	1,742	6.0%	-0.6%	2,067	1,787	4.4%	3.8%	1,446	1,806	5.3%	-4.0%	495
平成25年4～6月	1,757	-0.5%	3.1%	3,896	1,744	0.2%	3.9%	2,081	1,789	0.1%	2.9%	1,379	1,721	-4.7%	0.6%	436
平成25年7～9月	1,784	1.5%	5.2%	3,345	1,721	-1.4%	4.2%	1,775	1,829	2.2%	5.6%	1,168	1,938	12.6%	8.6%	402
平成25年10～12月	1,851	3.8%	10.5%	3,822	1,850	7.5%	12.6%	2,007	1,860	1.7%	8.6%	1,408	1,827	-5.7%	6.6%	407
平成26年1～3月	1,838	-0.7%	4.1%	4,190	1,847	-0.2%	6.1%	2,198	1,810	-2.7%	1.3%	1,491	1,884	3.1%	4.3%	501
平成26年4～6月	1,832	-0.3%	4.3%	3,591	1,869	1.2%	7.1%	1,846	1,783	-1.5%	-0.3%	1,306	1,826	-3.1%	6.1%	439
平成26年7～9月	1,869	2.0%	4.7%	3,424	1,923	2.9%	11.8%	1,761	1,780	-0.2%	-2.6%	1,268	1,912	4.7%	-1.3%	395
平成26年10～12月	1,898	1.5%	2.5%	3,592	1,925	0.1%	4.1%	1,849	1,879	5.6%	1.1%	1,305	1,837	-3.9%	0.5%	438
平成27年1～3月	1,936	2.0%	5.3%	4,175	1,939	0.7%	5.0%	2,199	1,895	0.8%	4.7%	1,482	2,044	11.3%	8.5%	494
平成27年4～6月	1,933	-0.1%	5.5%	3,960	1,973	1.7%	5.6%	2,061	1,859	-1.9%	4.3%	1,418	1,981	-3.1%	8.5%	481
平成27年7～9月	1,955	1.2%	4.6%	3,665	1,977	0.2%	2.8%	1,911	1,899	2.1%	6.7%	1,343	2,039	2.9%	6.6%	411
平成25年1月	1,698	2.8%	-3.4%	1,000	1,685	3.9%	-0.9%	495	1,699	-0.5%	-1.1%	380	1,747	8.5%	-17.1%	125
平成25年2月	1,772	4.4%	0.6%	1,417	1,763	4.6%	-3.6%	733	1,730	1.8%	3.8%	500	1,921	10.0%	10.7%	184
平成25年3月	1,803	1.7%	2.9%	1,591	1,756	-0.4%	2.7%	839	1,896	9.6%	6.8%	566	1,732	-9.8%	-7.9%	186
平成25年4月	1,716	-4.8%	1.1%	1,418	1,672	-4.8%	-0.2%	737	1,800	-5.1%	2.6%	517	1,651	-4.7%	1.5%	164
平成25年5月	1,795	4.6%	3.6%	1,205	1,798	7.5%	5.1%	662	1,778	-1.2%	1.8%	410	1,829	10.8%	2.2%	133
平成25年6月	1,768	-1.5%	4.9%	1,273	1,770	-1.6%	7.4%	682	1,785	0.4%	4.0%	452	1,699	-7.1%	-1.8%	139
平成25年7月	1,788	1.1%	7.5%	1,210	1,749	-1.2%	7.8%	663	1,803	1.0%	6.6%	394	1,917	12.8%	8.9%	153
平成25年8月	1,777	-0.6%	7.7%	889	1,678	-4.1%	5.6%	469	1,838	1.9%	6.9%	318	2,042	6.5%	20.8%	102
平成25年9月	1,786	0.5%	1.0%	1,246	1,722	2.6%	-0.5%	643	1,844	0.3%	3.4%	456	1,887	-7.6%	0.5%	147
平成25年10月	1,833	2.6%	8.8%	1,266	1,836	6.6%	14.4%	672	1,815	-1.6%	3.0%	478	1,893	0.3%	5.6%	116
平成25年11月	1,849	0.9%	9.3%	1,334	1,836	0.0%	7.9%	695	1,893	4.3%	14.2%	496	1,755	-7.3%	1.5%	143
平成25年12月	1,873	1.3%	13.4%	1,222	1,881	2.5%	16.0%	640	1,871	-1.2%	9.5%	434	1,846	5.2%	14.7%	148
平成26年1月	1,806	-3.6%	6.4%	929	1,833	-2.6%	8.8%	502	1,783	-4.7%	4.9%	334	1,740	-5.7%	-0.4%	93
平成26年2月	1,855	2.7%	4.7%	1,483	1,833	0.0%	4.0%	776	1,887	5.8%	9.1%	532	1,857	6.7%	-3.3%	175
平成26年3月	1,841	-0.8%	2.1%	1,778	1,866	1.8%	6.3%	920	1,759	-6.8%	-7.2%	625	1,961	5.6%	13.2%	233
平成26年4月	1,810	-1.7%	5.5%	1,290	1,858	-0.4%	11.1%	675	1,752	-0.4%	-2.7%	468	1,773	-9.6%	7.4%	147
平成26年5月	1,833	1.3%	2.1%	1,092	1,871	0.7%	4.1%	553	1,803	2.9%	1.4%	393	1,772	-0.1%	-3.1%	146
平成26年6月	1,856	1.3%	5.0%	1,209	1,879	0.4%	6.2%	618	1,798	-0.3%	0.7%	445	1,933	9.1%	13.8%	146
平成26年7月	1,853	-0.2%	3.6%	1,158	1,882	0.2%	7.6%	595	1,771	-1.5%	-1.8%	424	1,981	2.5%	3.3%	139
平成26年8月	1,798	-3.0%	1.2%	920	1,859	-1.2%	10.8%	443	1,647	-7.0%	-10.4%	366	2,051	3.5%	0.4%	111
平成26年9月	1,931	7.4%	8.1%	1,346	1,997	7.4%	16.0%	723	1,890	14.8%	2.5%	478	1,739	-15.2%	-7.8%	145
平成26年10月	1,887	-2.3%	2.9%	1,178	1,914	-4.2%	4.2%	615	1,874	-0.8%	3.3%	420	1,807	3.9%	-4.5%	143
平成26年11月	1,908	1.1%	3.2%	1,225	1,981	3.5%	7.9%	624	1,861	-0.7%	-1.7%	456	1,739	-3.8%	-0.9%	145
平成26年12月	1,899	-0.5%	1.4%	1,189	1,880	-5.1%	-0.1%	610	1,904	2.3%	1.8%	429	1,959	12.7%	6.1%	150
平成27年1月	1,974	3.9%	9.3%	1,014	1,981	5.4%	8.1%	533	1,911	0.4%	7.2%	363	2,132	8.8%	22.5%	118
平成27年2月	1,907	-3.4%	2.8%	1,498	1,907	-3.7%	4.0%	839	1,837	-3.9%	-2.6%	484	2,102	-1.4%	13.2%	175
平成27年3月	1,938	1.6%	5.3%	1,663	1,944	1.9%	4.2%	827	1,930	5.1%	9.7%	635	1,941	-7.7%	-1.0%	201
平成27年4月	1,894	-2.3%	4.6%	1,278	1,862	-4.2%	0.2%	666	1,905	-1.3%	8.7%	460	1,997	2.9%	12.6%	152
平成27年5月	1,877	-0.9%	2.4%	1,314	1,939	4.1%	3.6%	668	1,754	-7.9%	-2.7%	497	2,013	0.8%	13.6%	149
平成27年6月	2,023	7.8%	9.0%	1,368	2,105	8.6%	12.0%	727	1,926	9.8%	7.1%	461	1,941	-3.6%	0.4%	180
平成27年7月	1,887	-6.7%	1.8%	1,262	1,874	-11.0%	-0.4%	681	1,834	-4.8%	3.6%	432	2,096	8.0%	5.8%	149
平成27年8月	1,976	4.7%	9.9%	1,063	2,042	9.0%	9.8%	537	1,909	4.1%	15.9%	409	1,903	-9.2%	-7.2%	117
平成27年9月	2,004	1.4%	3.8%	1,340	2,029	-0.6%	1.6%	693	1,946	1.9%	3.0%	502	2,089	9.8%	20.1%	145

[近畿圏] マンション(専有面積40～80㎡)㎡単価の動向

	京阪神				大阪				兵庫				京都			
	単価			件数 (件)	単価			件数 (件)	単価			件数 (件)	単価			件数 (件)
	(万円)	前月比	前年比		(万円)	前月比	前年比		(万円)	前月比	前年比		(万円)	前月比	前年比	
平成24年7～9月	23.6	0.4%	0.0%	2,285	23.2	-1.3%	-2.9%	1,220	23.0	3.1%	4.5%	810	27.0	0.0%	0.4%	255
平成24年10～12月	23.9	1.3%	0.4%	2,494	23.2	0.0%	-3.3%	1,309	23.4	1.7%	3.5%	853	28.3	4.8%	7.6%	332
平成25年1～3月	24.2	1.3%	1.7%	2,677	23.9	3.0%	0.4%	1,401	23.5	0.4%	5.9%	921	26.9	-4.9%	-4.6%	355
平成25年4～6月	24.3	0.4%	3.4%	2,935	24.4	2.1%	3.8%	1,624	23.4	-0.4%	4.9%	982	26.7	-0.7%	-1.1%	329
平成25年7～9月	24.6	1.2%	4.2%	2,278	23.8	-2.5%	2.6%	1,233	24.1	3.0%	4.8%	774	29.7	11.2%	10.0%	271
平成25年10～12月	25.0	1.6%	4.6%	2,819	25.3	6.3%	9.1%	1,525	23.8	-1.2%	1.7%	994	27.1	-8.8%	-4.2%	300
平成26年1～3月	25.1	0.4%	3.7%	2,825	24.8	-2.0%	3.8%	1,522	24.3	2.1%	3.4%	971	28.6	5.5%	6.3%	332
平成26年4～6月	25.3	0.8%	4.1%	2,732	26.0	4.8%	6.6%	1,419	23.1	-4.9%	-1.3%	966	28.6	0.0%	7.1%	347
平成26年7～9月	25.2	-0.4%	2.4%	2,363	26.1	0.4%	9.7%	1,227	22.8	-1.3%	-5.4%	863	28.7	0.3%	-3.4%	273
平成26年10～12月	25.7	2.0%	2.8%	2,717	25.8	-1.1%	2.0%	1,449	25.0	9.6%	5.0%	934	27.6	-3.8%	1.8%	334
平成27年1～3月	26.8	4.3%	6.8%	2,792	27.0	4.7%	8.9%	1,545	24.4	-2.4%	0.4%	917	32.4	17.4%	13.3%	330
平成27年4～6月	26.7	-0.4%	5.5%	2,952	27.3	1.1%	5.0%	1,560	24.7	1.2%	6.9%	1,040	29.9	-7.7%	4.5%	352
平成27年7～9月	27.5	3.0%	9.1%	2,668	28.4	4.0%	8.8%	1,453	24.6	-0.4%	7.9%	908	31.5	5.4%	9.8%	307
平成25年1月	23.9	-0.8%	1.7%	562	23.7	0.4%	2.2%	293	23.5	1.3%	2.2%	201	26.2	-7.1%	-1.5%	68
平成25年2月	23.9	0.0%	-1.6%	1,069	23.7	0.0%	-1.3%	549	22.8	-3.0%	-1.3%	385	28.0	6.9%	-1.1%	135
平成25年3月	24.6	2.9%	4.2%	1,046	24.2	2.1%	0.8%	559	24.4	7.0%	16.7%	335	26.2	-6.4%	-9.0%	152
平成25年4月	23.8	-3.3%	-0.4%	1,070	23.7	-2.1%	-0.4%	593	23.6	-3.3%	4.4%	356	24.8	-5.3%	-10.8%	121
平成25年5月	24.6	3.4%	6.0%	889	24.3	2.5%	3.0%	495	23.6	0.0%	9.3%	297	29.4	18.5%	14.0%	97
平成25年6月	24.7	0.4%	5.6%	976	25.3	4.1%	9.5%	536	23.0	-2.5%	2.2%	329	26.5	-9.9%	-2.6%	111
平成25年7月	24.5	-0.8%	7.0%	824	23.7	-6.3%	4.9%	452	23.9	3.9%	8.6%	267	29.6	11.7%	9.6%	105
平成25年8月	24.9	1.6%	4.6%	721	24.4	3.0%	5.6%	394	24.5	2.5%	2.9%	247	28.7	-3.0%	5.5%	80
平成25年9月	24.5	-1.6%	2.1%	733	23.4	-4.1%	-2.1%	387	24.0	-2.0%	2.6%	260	30.6	6.6%	14.6%	86
平成25年10月	24.7	0.8%	5.6%	990	25.2	7.7%	10.5%	537	23.3	-2.9%	2.2%	345	26.8	-12.4%	-2.2%	108
平成25年11月	25.0	1.2%	2.9%	934	25.2	0.0%	9.1%	513	24.1	3.4%	-0.8%	326	27.2	1.5%	-7.2%	95
平成25年12月	25.1	0.4%	4.1%	895	25.5	1.2%	8.1%	475	23.9	-0.8%	3.0%	323	27.4	0.7%	-2.8%	97
平成26年1月	25.2	0.4%	5.4%	628	25.0	-2.0%	5.5%	342	24.4	2.1%	3.8%	211	28.7	4.7%	9.5%	75
平成26年2月	25.5	1.2%	6.7%	1,051	24.7	-1.2%	4.2%	560	25.5	4.5%	11.8%	375	29.3	2.1%	4.6%	116
平成26年3月	24.6	-3.5%	0.0%	1,146	24.8	0.4%	2.5%	620	23.0	-9.8%	-5.7%	385	28.0	-4.4%	6.9%	141
平成26年4月	25.7	4.5%	8.0%	1,049	27.1	9.3%	14.3%	561	23.0	0.0%	-2.5%	363	27.4	-2.1%	10.5%	125
平成26年5月	24.7	-3.9%	0.4%	818	25.0	-7.7%	2.9%	407	22.6	-1.7%	-4.2%	301	29.5	7.7%	0.3%	110
平成26年6月	25.4	2.8%	2.8%	865	25.6	2.4%	1.2%	451	23.6	4.4%	2.6%	302	29.2	-1.0%	10.2%	112
平成26年7月	25.4	0.0%	3.7%	868	26.3	2.7%	11.0%	462	23.0	-2.5%	-3.8%	301	28.1	-3.8%	-5.1%	105
平成26年8月	24.7	-2.8%	-0.8%	689	25.5	-3.0%	4.5%	355	22.3	-3.0%	-9.0%	258	29.1	3.6%	1.4%	76
平成26年9月	25.4	2.8%	3.7%	806	26.4	3.5%	12.8%	410	22.9	2.7%	-4.6%	304	29.2	0.3%	-4.6%	92
平成26年10月	25.4	0.0%	2.8%	952	25.4	-3.8%	0.8%	528	25.5	11.4%	9.4%	324	25.4	-13.0%	-5.2%	100
平成26年11月	26.5	4.3%	6.0%	880	26.9	5.9%	6.7%	466	25.5	0.0%	5.8%	298	27.7	9.1%	1.8%	116
平成26年12月	25.3	-4.5%	0.8%	885	25.2	-6.3%	-1.2%	455	24.0	-5.9%	0.4%	312	29.4	6.1%	7.3%	118
平成27年1月	27.1	7.1%	7.5%	602	27.5	9.1%	10.0%	330	24.8	3.3%	1.6%	200	31.9	8.5%	11.1%	72
平成27年2月	26.8	-1.1%	5.1%	1,076	27.0	-1.8%	9.3%	624	23.7	-4.4%	-7.1%	332	34.2	7.2%	16.7%	120
平成27年3月	26.6	-0.7%	8.1%	1,114	26.7	-1.1%	7.7%	591	24.8	4.6%	7.8%	385	31.1	-9.1%	11.1%	138
平成27年4月	26.2	-1.5%	1.9%	1,100	26.6	-0.4%	-1.8%	585	24.6	-0.8%	7.0%	391	29.2	-6.1%	6.6%	124
平成27年5月	27.0	3.1%	9.3%	871	27.1	1.9%	8.4%	476	25.2	2.4%	11.5%	294	31.5	7.9%	6.8%	101
平成27年6月	27.0	0.0%	6.3%	981	28.4	4.8%	10.9%	499	24.3	-3.6%	3.0%	355	29.2	-7.3%	0.0%	127
平成27年7月	27.0	0.0%	6.3%	964	27.5	-3.2%	4.6%	546	24.2	-0.4%	5.2%	300	32.2	10.3%	14.6%	118
平成27年8月	28.6	5.9%	15.8%	787	29.8	8.4%	16.9%	427	25.6	5.8%	14.8%	272	32.3	0.3%	11.0%	88
平成27年9月	26.9	-5.9%	5.9%	917	28.2	-5.4%	6.8%	480	24.1	-5.9%	5.2%	336	30.0	-7.1%	2.7%	101

[近畿圏] 戸建住宅の平均価格の動向

	京阪神				大阪				兵庫				京都			
	平均価格			件数 (件)	平均価格			件数 (件)	平均価格			件数 (件)	平均価格			件数 (件)
	(万円)	前月比	前年比		(万円)	前月比	前年比		(万円)	前月比	前年比		(万円)	前月比	前年比	
平成24年7～9月	1,926	1.2%	-2.4%	1,977	1,814	3.1%	-0.7%	967	2,120	-0.7%	-2.9%	597	1,909	1.4%	-1.5%	413
平成24年10～12月	1,879	-2.4%	-4.4%	2,122	1,714	-5.5%	-8.4%	1,060	2,125	0.2%	-0.3%	641	1,919	0.5%	-0.1%	421
平成25年1～3月	1,964	4.5%	-0.5%	2,219	1,847	7.8%	2.2%	1,029	2,111	-0.7%	-6.7%	699	1,999	4.2%	3.1%	491
平成25年4～6月	1,949	-0.8%	2.4%	2,231	1,831	-0.9%	4.1%	1,051	2,128	0.8%	-0.3%	713	1,941	-2.9%	3.1%	467
平成25年7～9月	1,847	-5.2%	-4.1%	2,046	1,673	-8.6%	-7.8%	991	2,082	-2.2%	-1.8%	639	1,899	-2.2%	-0.5%	416
平成25年10～12月	1,979	7.1%	5.3%	2,360	1,782	6.5%	4.0%	1,085	2,218	6.5%	4.4%	760	2,040	7.4%	6.3%	515
平成26年1～3月	1,884	-4.8%	-4.1%	2,393	1,758	-1.3%	-4.8%	1,186	2,018	-9.0%	-4.4%	710	1,994	-2.3%	-0.3%	497
平成26年4～6月	1,940	3.0%	-0.5%	2,135	1,779	1.2%	-2.8%	1,014	2,150	6.5%	1.0%	695	1,981	-0.7%	2.1%	426
平成26年7～9月	1,877	-3.2%	1.6%	2,076	1,696	-4.7%	1.4%	1,003	2,102	-2.2%	1.0%	659	1,959	-1.1%	3.2%	414
平成26年10～12月	1,919	2.2%	-3.0%	2,225	1,694	-0.1%	-4.9%	1,125	2,104	0.1%	-5.1%	662	2,215	13.1%	8.6%	438
平成27年1～3月	1,870	-2.5%	-0.7%	2,324	1,725	1.8%	-1.9%	1,166	2,046	-2.8%	1.4%	681	1,975	-10.9%	-1.0%	477
平成27年4～6月	1,885	0.8%	-2.8%	2,496	1,692	-1.9%	-4.9%	2,324	2,114	3.3%	-1.7%	1,413	2,011	1.8%	1.5%	1,015
平成27年7～9月	1,848	-2.0%	-1.5%	2,256	1,635	-3.4%	-3.6%	1,102	2,042	-3.4%	-2.9%	684	2,067	2.8%	5.5%	470
平成25年1月	1,905	-0.7%	-3.0%	589	1,697	-3.4%	-6.4%	250	2,137	0.3%	-4.8%	182	1,969	-3.1%	6.1%	157
平成25年2月	1,949	2.3%	-1.7%	764	1,825	7.5%	-0.9%	359	2,075	-2.9%	-8.3%	247	2,034	3.3%	7.7%	158
平成25年3月	2,016	3.4%	2.3%	866	1,954	7.1%	10.1%	420	2,127	2.5%	-6.5%	270	1,995	-1.9%	-2.2%	176
平成25年4月	1,966	-2.5%	1.1%	787	1,821	-6.8%	6.4%	364	2,252	5.9%	-0.7%	242	1,877	-5.9%	-5.4%	181
平成25年5月	1,922	-2.2%	-0.7%	690	1,811	-0.5%	0.2%	323	2,001	-11.1%	-7.5%	226	2,052	9.3%	6.1%	141
平成25年6月	1,955	1.7%	6.3%	754	1,859	2.7%	5.3%	364	2,123	6.1%	5.9%	245	1,914	-6.7%	11.0%	145
平成25年7月	1,780	-9.0%	-6.1%	745	1,628	-12.4%	-2.4%	383	2,062	-2.9%	-7.2%	217	1,759	-8.1%	-9.0%	145
平成25年8月	1,816	2.0%	-9.5%	585	1,609	-1.2%	-19.1%	280	2,028	-1.6%	-3.7%	188	1,972	12.1%	4.6%	117
平成25年9月	1,941	6.9%	2.3%	716	1,781	10.7%	-3.1%	328	2,143	5.7%	7.0%	234	1,976	0.2%	4.1%	154
平成25年10月	1,982	2.1%	7.9%	826	1,800	1.1%	7.9%	371	2,191	2.2%	5.3%	255	2,053	3.9%	11.5%	200
平成25年11月	1,983	0.1%	5.1%	820	1,816	0.9%	5.6%	399	2,161	-1.4%	-0.8%	264	2,108	2.7%	11.5%	157
平成25年12月	1,971	-0.6%	2.8%	714	1,719	-5.3%	-2.1%	315	2,309	6.8%	8.4%	241	1,957	-7.2%	-3.7%	158
平成26年1月	1,983	0.6%	4.1%	552	1,906	10.9%	12.3%	265	2,061	-10.7%	-3.6%	178	2,044	4.4%	3.8%	109
平成26年2月	1,882	-5.1%	-3.4%	852	1,724	-9.5%	-5.5%	438	2,043	-0.9%	-1.5%	244	2,060	0.8%	1.3%	170
平成26年3月	1,830	-2.8%	-9.2%	989	1,708	-0.9%	-12.6%	483	1,970	-3.6%	-7.4%	288	1,917	-6.9%	-3.9%	218
平成26年4月	1,948	6.4%	-0.9%	730	1,796	5.2%	-1.4%	336	2,221	12.7%	-1.4%	244	1,845	-3.8%	-1.7%	150
平成26年5月	1,904	-2.3%	-0.9%	672	1,750	-2.6%	-3.4%	326	2,124	-4.4%	6.1%	219	1,921	4.1%	-6.4%	127
平成26年6月	1,965	3.2%	0.5%	733	1,789	2.2%	-3.8%	352	2,099	-1.2%	-1.1%	232	2,170	13.0%	13.4%	149
平成26年7月	1,910	-2.8%	7.3%	699	1,695	-5.3%	4.1%	342	2,170	3.4%	5.2%	212	2,035	-6.2%	15.7%	145
平成26年8月	1,834	-4.0%	1.0%	621	1,676	-1.1%	4.2%	315	2,090	-3.7%	3.1%	189	1,844	-9.4%	-6.5%	117
平成26年9月	1,883	2.7%	-3.0%	756	1,715	2.3%	-3.7%	346	2,055	-1.7%	-4.1%	258	1,974	7.0%	-0.1%	152
平成26年10月	1,842	-2.2%	-7.1%	739	1,598	-6.8%	-11.2%	373	2,077	1.1%	-5.2%	212	2,109	6.8%	2.7%	154
平成26年11月	1,939	5.3%	-2.2%	754	1,721	7.7%	-5.2%	384	2,076	0.0%	-3.9%	234	2,320	10.0%	10.1%	136
平成26年12月	1,975	1.9%	0.2%	732	1,764	2.5%	2.6%	368	2,160	4.0%	-6.5%	216	2,228	-4.0%	13.8%	148
平成27年1月	1,867	-5.5%	-5.8%	557	1,665	-5.6%	-12.6%	275	2,001	-7.4%	-2.9%	160	2,146	-3.7%	5.0%	122
平成27年2月	1,846	-1.1%	-1.9%	795	1,765	6.0%	2.4%	410	2,062	3.0%	0.9%	227	1,747	-18.6%	-15.2%	158
平成27年3月	1,892	2.5%	3.4%	972	1,726	-2.2%	1.1%	481	2,058	-0.2%	4.5%	294	2,051	17.4%	7.0%	197
平成27年4月	1,882	-0.5%	-3.4%	811	1,677	-2.8%	-6.6%	399	2,017	-2.0%	-9.2%	224	2,155	5.1%	16.8%	188
平成27年5月	1,876	-0.3%	-1.5%	802	1,669	-0.5%	-4.6%	391	2,139	6.0%	0.7%	239	1,981	-8.1%	3.1%	172
平成27年6月	1,896	1.1%	-3.5%	883	1,727	3.5%	-3.5%	432	2,173	1.6%	3.5%	266	1,892	-4.5%	-12.8%	185
平成27年7月	1,850	-2.4%	-3.1%	765	1,669	-3.4%	-1.5%	370	2,078	-4.4%	-4.2%	231	1,939	2.5%	-4.7%	164
平成27年8月	1,858	0.4%	1.3%	648	1,638	-1.9%	-2.3%	318	2,056	-1.1%	-1.6%	195	2,089	7.7%	13.3%	135
平成27年9月	1,839	-1.0%	-2.3%	843	1,603	-2.1%	-6.5%	414	1,998	-2.8%	-2.8%	258	2,171	3.9%	10.0%	171