

\*当センターのホームページでご覧いただけます。URL <http://www.kindaiika.jp>

## 指定流通機構の物件動向（平成26年12月）

この調査は、公益財団法人東日本不動産流通機構及び社団法人近畿圏不動産流通機構に成約報告のあった取引事例を集計したものである。

### 1. 首都圏の状況

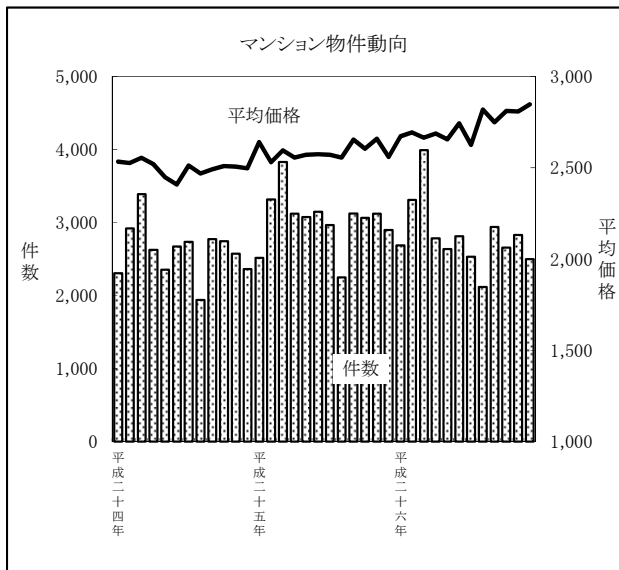
平成26年12月のマンション成約平均価格は、2,847万円と前月比でふたたびプラスに転じ、前年比では24ヶ月連続してプラスとなった。成約件数は、2,497件と前月比でふたたびマイナスに転じ、前年比では9ヶ月連続してマイナスとなった。

マンション成約平均㎡単価（専有面積40～80㎡）は、43.8万円と前月比で5ヶ月連続してプラスとなり、前年比では25ヶ月連続してプラスとなった。

戸建住宅の成約平均価格は、3,233万円と前月比で2ヶ月連続してプラスとなり、前年比でも2ヶ月連続してプラスとなった。

#### (1) マンション平均価格の動向

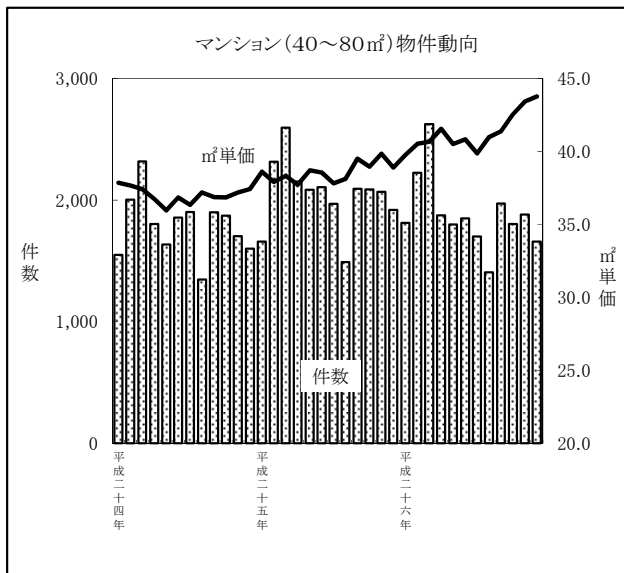
- ①平均価格 2,847万円  
 (前月比 + 1.4%)  
 (前年同月比 + 11.2%)
- ②成約件数 2,497件  
 (前月比 - 11.8%)  
 (前年同月比 - 13.9%)



	首都圏			件数 (件)
	平均価格 (万円)	前月比	前年比	
平成24年1～3月	2,539	1.5%	-2.2%	8,612
平成24年4～6月	2,459	-3.2%	-1.9%	7,653
平成24年7～9月	2,494	1.4%	-0.6%	7,451
平成24年10～12月	2,505	0.4%	0.1%	7,681
平成25年1～3月	2,585	3.2%	1.8%	9,663
平成25年4～6月	2,567	-0.7%	4.4%	9,344
平成25年7～9月	2,598	1.2%	4.2%	8,338
平成25年10～12月	2,609	0.4%	4.2%	9,087
平成26年1～3月	2,676	2.6%	3.5%	9,993
平成26年4～6月	2,697	0.8%	5.1%	8,235
平成26年7～9月	2,728	1.1%	5.0%	7,588
平成26年10～12月	2,821	3.4%	8.2%	7,982
平成25年12月	2,560	-3.7%	2.5%	2,900
平成26年1月	2,673	4.4%	1.2%	2,688
平成26年2月	2,693	0.7%	6.4%	3,311
平成26年3月	2,665	-1.0%	2.7%	3,994
平成26年4月	2,688	0.9%	5.2%	2,785
平成26年5月	2,656	-1.2%	3.3%	2,638
平成26年6月	2,743	3.3%	6.6%	2,812
平成26年7月	2,625	-4.3%	2.1%	2,532
平成26年8月	2,819	7.4%	10.3%	2,118
平成26年9月	2,750	-2.5%	3.6%	2,938
平成26年10月	2,812	2.2%	8.0%	2,655
平成26年11月	2,808	-0.1%	5.6%	2,830
平成26年12月	2,847	1.4%	11.2%	2,497

(2) マンション（専有面積40～80㎡）㎡単価の動向

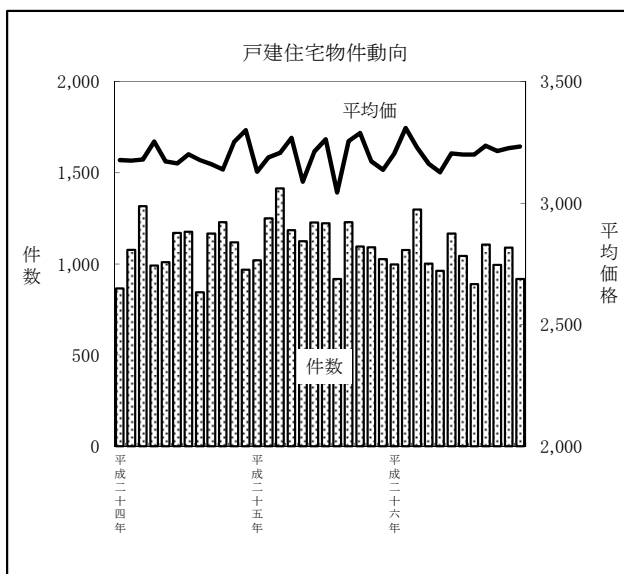
- ①平均㎡単価 43.8万円  
(前月比 + 0.8%)  
(前年同月比 + 12.5%)
- ②成約件数 1,658件  
(前月比 - 11.9%)  
(前年同月比 - 13.6%)



	首都圏			件数 (件)
	単価 (万円)	前月比	前年比	
平成24年1～3月	37.6	0.3%	-2.1%	5,869
平成24年4～6月	36.5	-2.9%	-2.4%	5,293
平成24年7～9月	36.8	0.8%	-1.9%	5,147
平成24年10～12月	37.1	0.8%	-1.1%	5,177
平成25年1～3月	38.3	3.2%	1.9%	6,568
平成25年4～6月	38.3	0.0%	4.9%	6,343
平成25年7～9月	38.5	0.5%	4.6%	5,551
平成25年10～12月	39.2	1.8%	5.7%	6,074
平成26年1～3月	40.4	3.1%	5.5%	6,661
平成26年4～6月	41.0	1.5%	7.0%	5,521
平成26年7～9月	40.8	-0.5%	6.0%	5,080
平成26年10～12月	43.2	5.9%	10.2%	5,343
平成25年12月	38.9	-2.4%	4.0%	1,919
平成26年1月	39.8	2.2%	3.0%	1,813
平成26年2月	40.5	1.9%	6.9%	2,224
平成26年3月	40.7	0.3%	6.1%	2,624
平成26年4月	41.6	2.2%	10.1%	1,874
平成26年5月	40.5	-2.5%	4.7%	1,798
平成26年6月	40.8	0.8%	5.9%	1,849
平成26年7月	39.9	-2.4%	5.4%	1,702
平成26年8月	41.0	2.8%	7.5%	1,406
平成26年9月	41.4	1.0%	4.7%	1,972
平成26年10月	42.5	2.8%	9.2%	1,804
平成26年11月	43.4	2.1%	9.0%	1,881
平成26年12月	43.8	0.8%	12.5%	1,658

(3) 戸建住宅平均価格の動向

- ①平均価格 3,233万円  
(前月比 + 0.2%)  
(前年同月比 + 3.1%)
- ②成約件数 917件  
(前月比 - 15.9%)  
(前年同月比 - 10.7%)

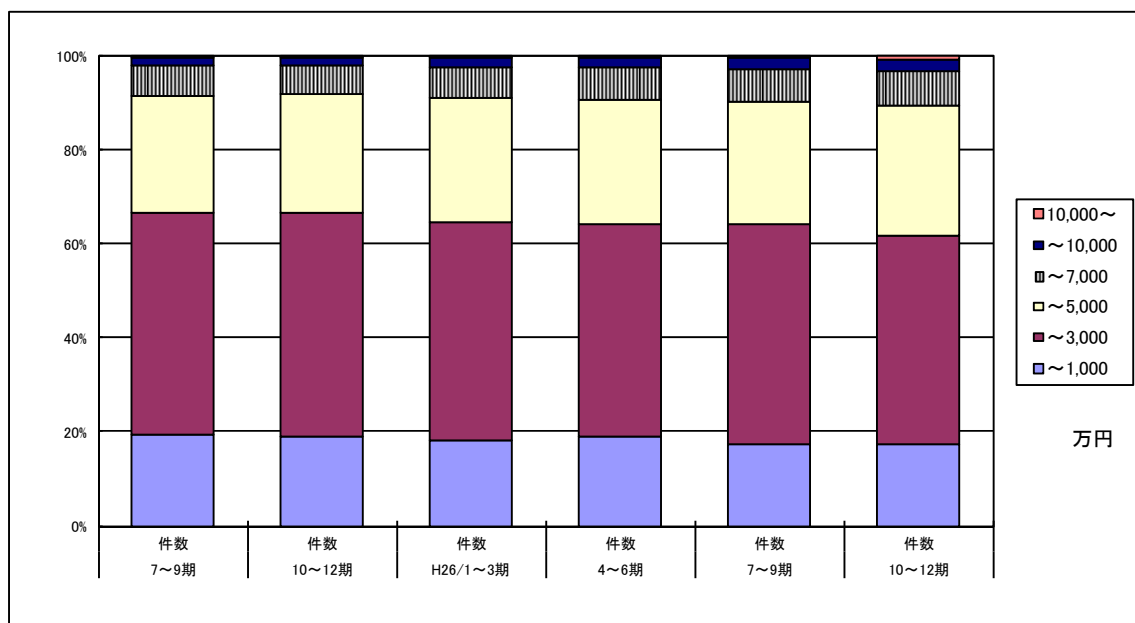


	首都圏			件数 (件)
	平均価格 (万円)	前月比	前年比	
平成24年1～3月	3,177	-1.1%	-2.4%	3,261
平成24年4～6月	3,195	0.6%	-1.0%	3,171
平成24年7～9月	3,180	-0.5%	-2.1%	3,189
平成24年10～12月	3,224	1.4%	0.4%	3,317
平成25年1～3月	3,180	-1.4%	0.1%	3,686
平成25年4～6月	3,191	0.4%	-0.1%	3,538
平成25年7～9月	3,200	0.3%	0.7%	3,371
平成25年10～12月	3,201	0.0%	-0.7%	3,215
平成26年1～3月	3,248	1.5%	2.1%	3,375
平成26年4～6月	3,167	-2.5%	-0.8%	3,131
平成26年7～9月	3,213	1.4%	0.4%	3,041
平成26年10～12月	3,224	0.4%	0.7%	3,002
平成25年12月	3,137	-1.1%	-5.0%	1,027
平成26年1月	3,205	2.2%	2.4%	998
平成26年2月	3,309	3.2%	3.8%	1,077
平成26年3月	3,229	-2.4%	0.7%	1,300
平成26年4月	3,163	-2.1%	-3.2%	1,002
平成26年5月	3,127	-1.1%	1.3%	962
平成26年6月	3,204	2.5%	-0.2%	1,167
平成26年7月	3,200	-0.1%	-1.9%	1,045
平成26年8月	3,200	0.0%	5.1%	890
平成26年9月	3,236	1.1%	-0.6%	1,106
平成26年10月	3,215	-0.7%	-2.3%	995
平成26年11月	3,226	0.3%	1.7%	1,090
平成26年12月	3,233	0.2%	3.1%	917

(4) マンション成約件数 価格帯別構成比／四半期別

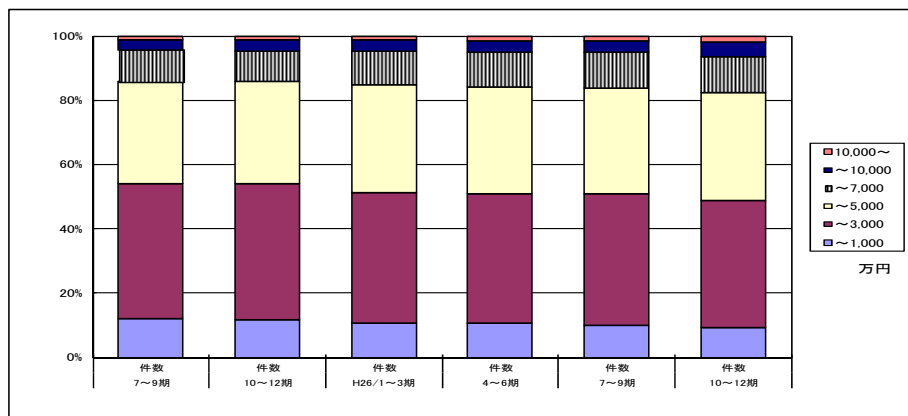
【首都圏】

	万円	7～9期		10～12期		H26/1～3期		4～6期		7～9期		10～12期	
		件数	構成比	件数	構成比	件数	構成比	件数	構成比	件数	構成比	件数	構成比
成 約	～1,000	1,605	19.2%	1,722	19.0%	1,807	18.1%	1,561	19.0%	1,301	17.1%	1,364	17.1%
	～3,000	3,934	47.2%	4,330	47.7%	4,625	46.3%	3,703	45.0%	3,542	46.7%	3,543	44.4%
	～5,000	2,068	24.8%	2,268	25.0%	2,645	26.5%	2,195	26.7%	1,992	26.3%	2,222	27.8%
	～7,000	544	6.5%	553	6.1%	663	6.6%	551	6.7%	536	7.1%	570	7.1%
	～10,000	138	1.7%	152	1.7%	186	1.9%	164	2.0%	161	2.1%	202	2.5%
	10,000～	49	0.6%	62	0.7%	67	0.7%	61	0.7%	56	0.7%	81	1.0%
	合計	8,338	100.0%	9,087	100.0%	9,993	100.0%	8,235	100.0%	7,588	100.0%	7,982	100.0%



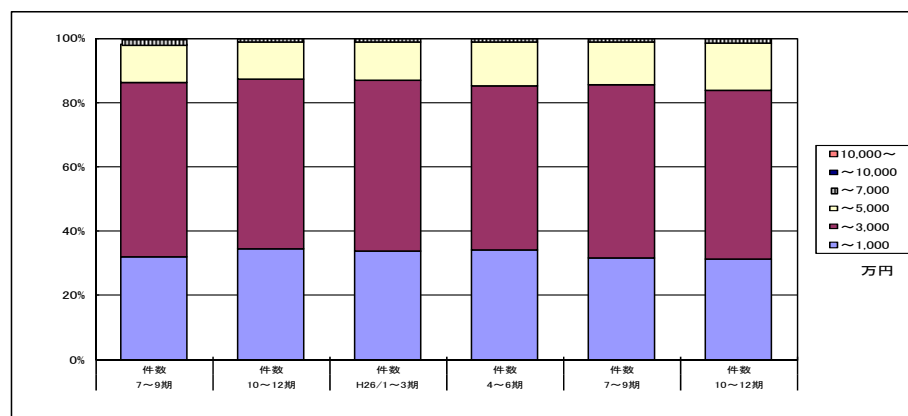
【東京】

	万円	7～9期		10～12期		H26/1～3期		4～6期		7～9期		10～12期	
		件数	構成比	件数	構成比	件数	構成比	件数	構成比	件数	構成比	件数	構成比
成約	～1,000	484	11.9%	522	11.8%	527	10.7%	431	10.7%	359	9.8%	367	9.2%
	～3,000	1,710	42.0%	1,854	42.0%	1,997	40.4%	1,618	40.2%	1,504	41.1%	1,578	39.6%
	～5,000	1,298	31.9%	1,404	31.8%	1,668	33.8%	1,333	33.1%	1,198	32.8%	1,334	33.5%
	～7,000	403	9.9%	429	9.7%	517	10.5%	436	10.8%	403	11.0%	438	11.0%
	～10,000	128	3.1%	141	3.2%	167	3.4%	150	3.7%	137	3.7%	184	4.6%
	10,000～	47	1.2%	60	1.4%	62	1.3%	59	1.5%	54	1.5%	79	2.0%
	合計	4,070	100.0%	4,410	100.0%	4,938	100.0%	4,027	100.0%	3,655	100.0%	3,980	100.0%



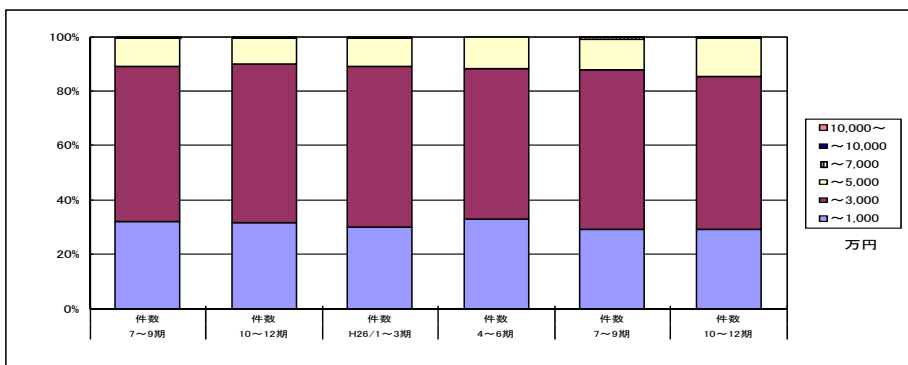
【千葉】

	万円	7～9期		10～12期		H26/1～3期		4～6期		7～9期		10～12期	
		件数	構成比	件数	構成比	件数	構成比	件数	構成比	件数	構成比	件数	構成比
成約	～1,000	349	32.0%	404	34.3%	437	33.8%	378	34.1%	312	31.5%	313	31.3%
	～3,000	588	54.0%	621	52.8%	686	53.1%	567	51.2%	536	54.1%	524	52.4%
	～5,000	130	11.9%	139	11.8%	156	12.1%	150	13.5%	130	13.1%	148	14.8%
	～7,000	19	1.7%	12	1.0%	13	1.0%	11	1.0%	11	1.1%	14	1.4%
	～10,000	3	0.3%	1	0.1%	1	0.1%	2	0.2%	2	0.2%	1	0.1%
	10,000～	0	0.0%	0	0.0%	0	0.0%	0	0.0%	0	0.0%	0	0.0%
	合計	1,089	100.0%	1,177	100.0%	1,293	100.0%	1,108	100.0%	991	100.0%	1,000	100.0%



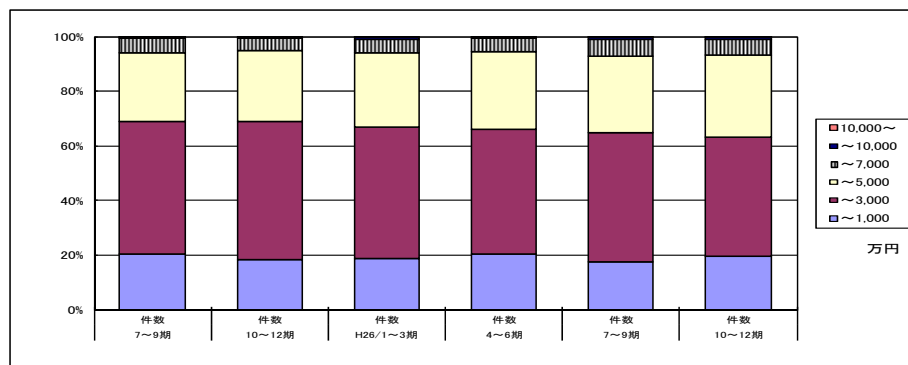
【埼玉】

	万円	7～9期		10～12期		H26/1～3期		4～6期		7～9期		10～12期	
		件数	構成比	件数	構成比	件数	構成比	件数	構成比	件数	構成比	件数	構成比
成約	～1,000	338	31.9%	367	31.7%	368	29.9%	329	32.8%	284	29.0%	296	28.9%
	～3,000	606	57.1%	675	58.2%	728	59.1%	555	55.3%	575	58.7%	576	56.3%
	～5,000	111	10.5%	111	9.6%	130	10.6%	120	12.0%	113	11.5%	147	14.4%
	～7,000	6	0.6%	6	0.5%	6	0.5%	0	0.0%	7	0.7%	4	0.4%
	～10,000	0	0.0%	0	0.0%	0	0.0%	0	0.0%	1	0.1%	0	0.0%
	10,000～	0	0.0%	0	0.0%	0	0.0%	0	0.0%	0	0.0%	0	0.0%
	合計	1,061	100.0%	1,159	100.0%	1,232	100.0%	1,004	100.0%	980	100.0%	1,023	100.0%



【神奈川】

	万円	7～9期		10～12期		H26/1～3期		4～6期		7～9期		10～12期	
		件数	構成比	件数	構成比	件数	構成比	件数	構成比	件数	構成比	件数	構成比
成約	～1,000	434	20.5%	429	18.3%	475	18.8%	423	20.2%	346	17.6%	388	19.6%
	～3,000	1,030	48.6%	1,180	50.4%	1,214	48.0%	963	45.9%	927	47.2%	865	43.7%
	～5,000	529	25.0%	614	26.2%	691	27.3%	592	28.2%	551	28.1%	593	30.0%
	～7,000	116	5.5%	106	4.5%	127	5.0%	104	5.0%	115	5.9%	114	5.8%
	～10,000	7	0.3%	10	0.4%	18	0.7%	12	0.6%	21	1.1%	17	0.9%
	10,000～	2	0.1%	2	0.1%	5	0.2%	2	0.1%	2	0.1%	2	0.1%
	合計	2,118	100.0%	2,341	100.0%	2,530	100.0%	2,096	100.0%	1,962	100.0%	1,979	100.0%



(5) 東京都の土地（面積100～200㎡）の成約報告件数の推移

㎡単価		平成25年		平成26年		7～9月	10～12月
		7～9月	10～12月	1～3月	4～6月		
～10万	件数	18	11	14	12	16	23
	構成比	4.7%	3.4%	4.8%	3.7%	4.6%	7.9%
～30万	件数	192	173	139	168	169	142
	構成比	49.9%	53.7%	47.3%	52.3%	48.1%	48.6%
～50万	件数	133	100	98	92	114	85
	構成比	34.5%	31.1%	33.3%	28.7%	32.5%	29.1%
～70万	件数	29	27	36	38	40	35
	構成比	7.5%	8.4%	12.2%	11.8%	11.4%	12.0%
70万超	件数	13	11	7	11	12	7
	構成比	3.4%	3.4%	2.4%	3.4%	3.4%	2.4%
合計		385	322	294	321	351	292
平均㎡単価:万円		30.93	32.11	32.13	31.23	32.39	30.13

## 2. 京阪神の状況

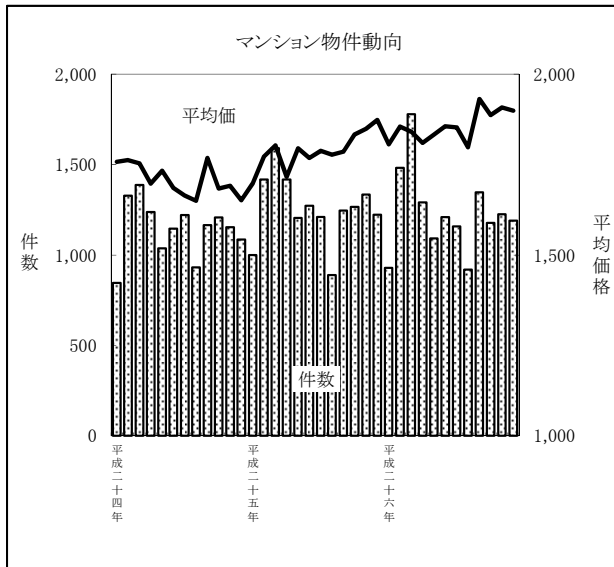
平成26年12月のマンション成約平均価格は、1,899万円と前月比でふたたびマイナスに転じ、前年比では23ヶ月連続してプラスとなった。成約件数は、1,189件と前月比でふたたびマイナスに転じ、前年比では3ヶ月連続してマイナスとなった。

マンション成約平均㎡単価（専有面積40～80㎡）は、25.3万円と前月比で4ヶ月ぶりにマイナスに転じ、前年比では4ヶ月連続してプラスとなった。

戸建住宅の成約平均価格は、1,975万円と前月比で2ヶ月連続してプラスとなり、前年比では4ヶ月ぶりにプラスに転じた。

### (1) マンション平均価格の動向

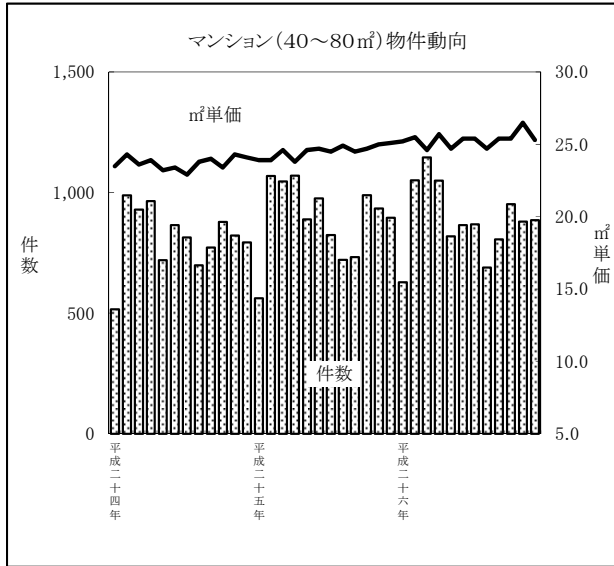
- ①平均価格 1,899万円  
(前月比 - 0.5%)  
(前年同月比 + 1.4%)
- ②成約件数 1,189件  
(前月比 - 2.9%)  
(前年同月比 - 2.7%)



	京阪神			件数 (円)
	平均価格 (万円)	前月比	前年比	
平成24年1～3月	1,758	1.9%	-1.7%	3,561
平成24年4～6月	1,704	-3.1%	-1.0%	3,419
平成24年7～9月	1,697	-0.4%	-1.8%	3,317
平成24年10～12月	1,676	-1.2%	-2.8%	3,446
平成25年1～3月	1,766	5.4%	0.4%	4,008
平成25年4～6月	1,757	-0.5%	3.1%	3,896
平成25年7～9月	1,784	1.5%	5.2%	3,345
平成25年10～12月	1,851	3.8%	10.5%	3,822
平成26年1～3月	1,838	-0.7%	4.1%	4,190
平成26年4～6月	1,832	-0.3%	4.3%	3,591
平成26年7～9月	1,869	2.0%	4.7%	3,424
平成26年10～12月	1,898	1.5%	2.5%	3,592
平成25年12月	1,873	1.3%	13.4%	1,222
平成26年1月	1,806	-3.6%	6.4%	929
平成26年2月	1,855	2.7%	4.7%	1,483
平成26年3月	1,841	-0.8%	2.1%	1,778
平成26年4月	1,810	-1.7%	5.5%	1,290
平成26年5月	1,833	1.3%	2.1%	1,092
平成26年6月	1,856	1.3%	5.0%	1,209
平成26年7月	1,853	-0.2%	3.6%	1,158
平成26年8月	1,798	-3.0%	1.2%	920
平成26年9月	1,931	7.4%	8.1%	1,346
平成26年10月	1,887	-2.3%	2.9%	1,178
平成26年11月	1,908	1.1%	3.2%	1,225
平成26年12月	1,899	-0.5%	1.4%	1,189

(2) マンション(専有面積40～80㎡)の㎡単価の動向

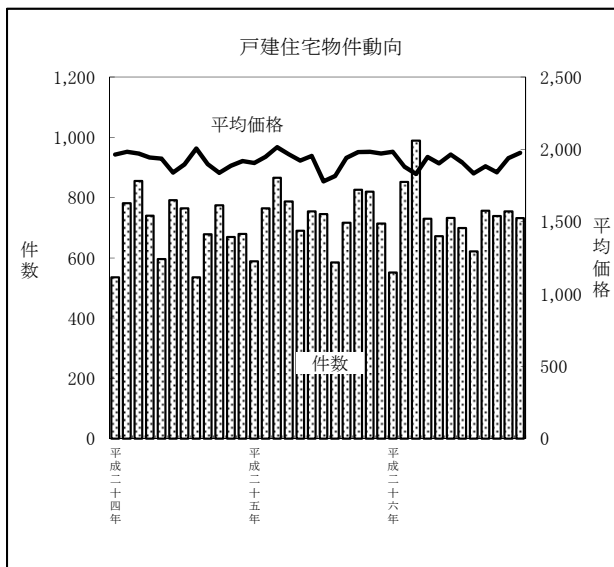
- ①平均㎡単価 25.3万円  
 (前月比 - 4.5%)  
 (前年同月比 + 0.8%)
- ②成約件数 885件  
 (前月比 + 0.6%)  
 (前年同月比 - 1.1%)



	京阪神			件数 (件)
	単価 (万円)	前月比	前年比	
平成24年1～3月	23.8	0.0%	-3.6%	2,434
平成24年4～6月	23.5	-1.3%	-1.7%	2,550
平成24年7～9月	23.6	0.4%	0.0%	2,285
平成24年10～12月	23.9	1.3%	0.4%	2,494
平成25年1～3月	24.2	1.3%	1.7%	2,677
平成25年4～6月	24.3	0.4%	3.4%	2,935
平成25年7～9月	24.6	1.2%	4.2%	2,278
平成25年10～12月	25.0	1.6%	4.6%	2,819
平成26年1～3月	25.1	0.4%	3.7%	2,825
平成26年4～6月	25.3	0.8%	4.1%	2,732
平成26年7～9月	25.2	-0.4%	2.4%	2,363
平成26年10～12月	25.7	2.0%	2.8%	2,717
平成25年12月	25.1	0.4%	4.1%	895
平成26年1月	25.2	0.4%	5.4%	628
平成26年2月	25.5	1.2%	6.7%	1,051
平成26年3月	24.6	-3.5%	0.0%	1,146
平成26年4月	25.7	4.5%	8.0%	1,049
平成26年5月	24.7	-3.9%	0.4%	818
平成26年6月	25.4	2.8%	2.8%	865
平成26年7月	25.4	0.0%	3.7%	868
平成26年8月	24.7	-2.8%	-0.8%	689
平成26年9月	25.4	2.8%	3.7%	806
平成26年10月	25.4	0.0%	2.8%	952
平成26年11月	26.5	4.3%	6.0%	880
平成26年12月	25.3	-4.5%	0.8%	885

(3) 戸建住宅平均価格の動向

- ①平均価格 1,975万円  
 (前月比 + 1.9%)  
 (前年同月比 + 0.2%)
- ②成約件数 732件  
 (前月比 - 2.9%)  
 (前年同月比 + 2.5%)



	京阪神			件数 (件)
	平均価格 (万円)	前月比	前年比	
平成24年1～3月	1,973	0.4%	-3.7%	2,172
平成24年4～6月	1,903	-3.5%	-7.8%	2,128
平成24年7～9月	1,926	1.2%	-2.4%	1,977
平成24年10～12月	1,879	-2.4%	-4.4%	2,122
平成25年1～3月	1,964	4.5%	-0.5%	2,219
平成25年4～6月	1,949	-0.8%	2.4%	2,231
平成25年7～9月	1,847	-5.2%	-4.1%	2,046
平成25年10～12月	1,979	7.1%	5.3%	2,360
平成26年1～3月	1,884	-4.8%	-4.1%	2,393
平成26年4～6月	1,940	3.0%	-0.5%	2,135
平成26年7～9月	1,877	-3.2%	1.6%	2,076
平成26年10～12月	1,919	2.2%	-3.0%	2,225
平成25年12月	1,971	-0.6%	2.8%	714
平成26年1月	1,983	0.6%	4.1%	552
平成26年2月	1,882	-5.1%	-3.4%	852
平成26年3月	1,830	-2.8%	-9.2%	989
平成26年4月	1,948	6.4%	-0.9%	730
平成26年5月	1,904	-2.3%	-0.9%	672
平成26年6月	1,965	3.2%	0.5%	733
平成26年7月	1,910	-2.8%	7.3%	699
平成26年8月	1,834	-4.0%	1.0%	621
平成26年9月	1,883	2.7%	-3.0%	756
平成26年10月	1,842	-2.2%	-7.1%	739
平成26年11月	1,939	5.3%	-2.2%	754
平成26年12月	1,975	1.9%	0.2%	732

〔首都圏〕マンション平均価格の動向

	首都圏				東京				埼玉				千葉				神奈川			
	平均価格			件数 (件)	平均価格			件数 (件)	平均価格			件数 (件)	平均価格			件数 (件)	平均価格			件数 (件)
	(万円)	前月比	前年比		(万円)	前月比	前年比		(万円)	前月比	前年比		(万円)	前月比	前年比		(万円)	前月比	前年比	
平成24年1～3月	2,539	1.5%	-2.2%	8,612	3,051	1.3%	-3.6%	4,121	1,658	-4.6%	-2.1%	1,104	1,763	2.8%	-3.4%	1,121	2,422	2.7%	-1.6%	2,266
平成24年4～6月	2,459	-3.2%	-1.9%	7,653	3,018	-1.1%	-1.7%	3,584	1,635	-1.4%	0.1%	1,020	1,595	-9.5%	-9.1%	1,006	2,316	-4.3%	-3.0%	2,043
平成24年7～9月	2,494	1.4%	-0.6%	7,451	3,017	0.0%	-0.2%	3,459	1,696	3.7%	1.6%	1,003	1,700	6.6%	-3.4%	986	2,380	2.7%	-0.6%	2,003
平成24年10～12月	2,505	0.4%	0.1%	7,681	3,032	0.5%	0.7%	3,705	1,628	-4.0%	-6.3%	917	1,718	1.0%	0.2%	1,066	2,349	-1.3%	-0.4%	1,993
平成25年1～3月	2,585	3.2%	1.8%	9,663	3,148	3.8%	3.2%	4,683	1,646	1.1%	-0.7%	1,235	1,729	0.6%	-1.9%	1,216	2,412	2.7%	-0.4%	2,529
平成25年4～6月	2,567	-0.7%	4.4%	9,344	3,133	-0.5%	3.8%	4,525	1,689	2.6%	3.3%	1,238	1,749	1.2%	9.7%	1,219	2,365	-2.0%	2.1%	2,362
平成25年7～9月	2,598	1.2%	4.2%	8,338	3,169	1.2%	5.0%	4,070	1,671	-1.1%	-1.5%	1,061	1,739	-0.6%	2.2%	1,089	2,405	1.7%	1.1%	2,118
平成25年10～12月	2,609	0.4%	4.2%	9,087	3,200	1.0%	5.5%	4,410	1,683	0.7%	3.4%	1,159	1,676	-3.6%	-2.5%	1,177	2,423	0.7%	3.2%	2,341
平成26年1～3月	2,676	2.6%	3.5%	9,993	3,257	1.8%	3.5%	4,938	1,713	1.8%	4.1%	1,232	1,752	4.6%	1.3%	1,293	2,484	2.5%	3.0%	2,530
平成26年4～6月	2,697	0.8%	5.1%	8,235	3,342	2.6%	6.7%	4,027	1,659	-3.1%	-1.7%	1,004	1,729	-1.4%	-1.2%	1,108	2,467	-0.7%	4.3%	2,096
平成26年7～9月	2,728	1.1%	5.0%	7,588	3,348	0.2%	5.6%	3,655	1,760	6.1%	5.3%	980	1,772	2.5%	1.9%	991	2,538	2.9%	5.5%	1,962
平成26年10～12月	2,821	3.4%	8.2%	7,982	3,462	3.4%	8.2%	3,980	1,796	2.1%	6.7%	1,023	1,827	3.1%	9.0%	1,000	2,566	1.1%	5.9%	1,979
平成24年1月	2,533	0.7%	-2.0%	2,305	2,980	-3.3%	-5.2%	1,128	1,697	-0.1%	2.7%	292	1,869	12.7%	4.2%	270	2,402	3.6%	-3.3%	615
平成24年2月	2,526	-0.3%	-4.5%	2,919	3,037	1.9%	-6.4%	1,378	1,637	-3.5%	-6.7%	406	1,754	-6.1%	-5.6%	367	2,448	1.9%	-1.1%	768
平成24年3月	2,555	1.2%	0.2%	3,388	3,114	2.5%	0.9%	1,615	1,650	0.8%	-0.1%	406	1,711	-2.5%	-5.7%	484	2,412	-1.5%	-0.4%	883
平成24年4月	2,520	-1.4%	0.7%	2,628	3,116	0.1%	0.4%	1,232	1,608	-2.5%	0.2%	359	1,643	-4.0%	-12.5%	351	2,376	-1.5%	3.9%	686
平成24年5月	2,449	-2.8%	-3.2%	2,353	3,016	-3.2%	-1.9%	1,085	1,654	2.8%	-1.3%	324	1,523	-7.3%	-13.4%	308	2,335	-1.8%	-5.5%	636
平成24年6月	2,408	-1.7%	-3.3%	2,672	2,923	-3.1%	-3.5%	1,267	1,646	-0.5%	1.7%	337	1,611	5.8%	-0.6%	347	2,243	-3.9%	-6.4%	721
平成24年7月	2,513	4.4%	1.3%	2,736	3,119	6.7%	2.5%	1,277	1,700	3.3%	7.0%	387	1,615	0.2%	-6.5%	353	2,316	3.3%	0.3%	719
平成24年8月	2,469	-1.7%	-2.5%	1,940	2,957	-5.2%	-3.2%	896	1,663	-2.2%	-5.4%	261	1,757	8.8%	-1.8%	270	2,404	3.8%	1.8%	513
平成24年9月	2,492	0.9%	-0.9%	2,775	2,958	0.0%	-0.8%	1,286	1,717	3.3%	2.1%	355	1,742	-0.8%	-1.3%	363	2,424	0.8%	-2.7%	771
平成24年10月	2,509	0.7%	-0.5%	2,744	3,049	3.1%	1.4%	1,279	1,593	-7.2%	-10.7%	340	1,844	5.9%	7.5%	384	2,343	-3.3%	-2.0%	741
平成24年11月	2,506	-0.2%	1.5%	2,574	2,978	-2.3%	1.1%	1,260	1,713	7.5%	-0.6%	310	1,698	-7.9%	-4.1%	349	2,403	2.6%	1.9%	655
平成24年12月	2,498	-0.3%	-0.7%	2,363	3,071	3.1%	-0.4%	1,166	1,574	-8.1%	-7.4%	267	1,594	-6.1%	-3.9%	333	2,296	-4.5%	-0.9%	597
平成25年1月	2,641	5.7%	4.3%	2,517	3,142	2.3%	5.4%	1,236	1,747	11.0%	2.9%	317	1,787	12.1%	-4.4%	294	2,516	9.6%	4.8%	670
平成25年2月	2,531	-4.2%	0.2%	3,316	3,104	-1.2%	2.2%	1,578	1,557	-10.9%	-4.9%	414	1,677	-6.1%	-4.4%	442	2,389	-5.0%	-2.4%	882
平成25年3月	2,595	2.5%	1.6%	3,830	3,189	2.7%	2.4%	1,869	1,657	6.5%	0.4%	504	1,742	3.8%	1.8%	480	2,362	-1.2%	-2.1%	977
平成25年4月	2,556	-1.5%	1.4%	3,119	3,126	-2.0%	0.3%	1,472	1,635	-1.3%	1.7%	443	1,762	1.2%	7.3%	428	2,439	3.3%	2.6%	776
平成25年5月	2,572	0.6%	5.0%	3,076	3,096	-0.9%	2.7%	1,530	1,733	6.0%	4.8%	395	1,664	-5.6%	9.3%	368	2,397	-1.7%	2.7%	783
平成25年6月	2,574	0.1%	6.9%	3,149	3,178	2.6%	8.7%	1,523	1,705	-1.6%	3.6%	400	1,810	8.8%	12.4%	423	2,263	-5.6%	0.9%	803
平成25年7月	2,571	-0.1%	2.3%	2,965	3,199	0.7%	2.6%	1,406	1,573	-7.7%	-7.5%	384	1,725	-4.7%	6.9%	403	2,364	4.5%	2.1%	772
平成25年8月	2,556	-0.6%	3.5%	2,250	3,093	-3.3%	4.6%	1,105	1,679	6.7%	1.0%	299	1,766	2.3%	0.5%	301	2,384	0.9%	-0.8%	545
平成25年9月	2,654	3.8%	6.5%	3,123	3,197	3.3%	8.1%	1,559	1,764	5.0%	2.7%	378	1,731	-2.0%	-0.6%	385	2,460	3.2%	1.5%	801
平成25年10月	2,604	-1.9%	3.8%	3,066	3,242	1.4%	6.3%	1,447	1,666	-5.6%	4.6%	407	1,695	-2.1%	-8.1%	418	2,402	-2.4%	2.5%	794
平成25年11月	2,659	2.1%	6.1%	3,121	3,241	0.0%	8.8%	1,541	1,732	4.0%	1.1%	385	1,660	-2.1%	-2.2%	387	2,468	2.7%	2.7%	808
平成25年12月	2,560	-3.7%	2.5%	2,900	3,112	-4.0%	1.4%	1,422	1,650	-4.8%	4.8%	367	1,671	0.6%	4.8%	372	2,398	-2.8%	4.4%	739
平成26年1月	2,673	4.4%	1.2%	2,688	3,278	5.3%	4.3%	1,315	1,637	-0.7%	-6.3%	322	1,719	2.9%	-3.8%	355	2,496	4.1%	-0.8%	696
平成26年2月	2,693	0.7%	6.4%	3,311	3,288	0.3%	5.9%	1,640	1,753	7.1%	12.6%	414	1,716	-0.2%	2.3%	433	2,494	-0.1%	4.4%	824
平成26年3月	2,665	-1.0%	2.7%	3,994	3,218	-2.1%	0.9%	1,983	1,729	-1.4%	4.4%	496	1,807	5.3%	3.8%	505	2,468	-1.1%	4.5%	1,010
平成26年4月	2,688	0.9%	5.2%	2,785	3,369	4.7%	7.8%	1,363	1,699	-1.7%	3.9%	360	1,737	-3.9%	-1.4%	381	2,380	-3.5%	-2.4%	681
平成26年5月	2,656	-1.2%	3.3%	2,638	3,234	-4.0%	4.5%	1,282	1,600	-5.8%	-7.7%	308	1,758	1.2%	5.7%	351	2,512	5.5%	4.8%	697
平成26年6月	2,743	3.3%	6.6%	2,812	3,414	5.6%	7.4%	1,382	1,672	4.5%	-2.0%	336	1,692	-3.8%	-6.5%	376	2,504	-0.3%	10.7%	718
平成26年7月	2,625	-4.3%	2.1%	2,532	3,199	-6.3%	0.0%	1,227	1,710	2.3%	8.7%	323	1,603	-5.2%	-7.1%	335	2,522	0.7%	6.7%	647
平成26年8月	2,819	7.4%	10.3%	2,118	3,487	9.0%	12.7%	1,003	1,909	11.6%	13.7%	258	1,829	14.1%	3.6%	282	2,548	1.0%	6.9%	575
平成26年9月	2,750	-2.5%	3.6%	2,938	3,378	-3.1%	5.7%	1,425	1,704	-10.7%	-3.4%	399	1,880	2.8%	8.6%	374	2,544	-0.1%	3.4%	740
平成26年10月	2,812	2.2%	8.0%	2,655	3,478	3.0%	7.3%	1,299	1,767	3.7%	6.1%	325	1,817	-3.4%	7.2%	346	2,546	0.1%	6.0%	685
平成26年11月	2,808	-0.1%	5.6%	2,830	3,408	-2.0%	5.2%	1,431	1,867	5.7%	7.8%	340	1,772	-2.5%	6.7%	353	2,565	0.7%	3.9%	706
平成26年12月	2,847	1.4%	11.2%	2,497	3,507	2.9%	12.7%	1,250	1,756	-6.0%	6.4%	358	1,904	7.5%	14.0%	301	2,590	1.0%	8.0%	588



〔首都圏〕マンション(専有面積40～80㎡)㎡単価の動向

	首都圏				東京				埼玉				千葉				神奈川			
	単価 (万円)	前年比		件数 (件)	単価 (万円)	前年比		件数 (件)	単価 (万円)	前年比		件数 (件)	単価 (万円)	前年比		件数 (件)	単価 (万円)	前年比		件数 (件)
		前月比	前年比			前月比	前年比			前月比	前年比			前月比	前年比			前月比	前年比	
平成24年1～3月	37.6	0.3%	-2.1%	5,869	48.8	0.0%	-4.1%	2,691	23.7	-2.7%	-3.5%	868	22.5	0.0%	-4.7%	744	34.3	0.9%	-1.7%	1,566
平成24年4～6月	36.5	-2.9%	-2.4%	5,293	48.0	-1.6%	-2.6%	2,373	23.0	-2.7%	-3.4%	794	20.4	-9.3%	-8.9%	713	34.0	-0.9%	-1.4%	1,413
平成24年7～9月	36.8	0.8%	-1.9%	5,147	47.9	-0.2%	-0.8%	2,318	24.3	5.7%	1.3%	788	21.1	3.4%	-10.6%	654	33.7	-0.9%	-5.7%	1,387
平成24年10～12月	37.1	0.8%	-1.1%	5,177	48.3	0.8%	-1.0%	2,417	23.2	-4.5%	-4.5%	738	21.4	1.4%	-4.9%	708	34.1	1.2%	0.3%	1,314
平成25年1～3月	38.3	3.2%	1.9%	6,568	49.7	2.9%	1.8%	3,079	23.7	2.2%	0.2%	969	21.6	0.9%	-4.0%	791	34.8	2.1%	1.5%	1,729
平成25年4～6月	38.3	0.0%	4.9%	6,343	50.4	1.4%	5.0%	2,920	24.5	3.4%	6.5%	970	22.1	2.3%	8.3%	835	34.3	-1.4%	0.9%	1,618
平成25年7～9月	38.5	0.5%	4.6%	5,551	50.9	1.0%	6.3%	2,560	23.8	-2.9%	-2.1%	833	21.8	-1.4%	3.3%	712	34.6	0.9%	2.7%	1,446
平成25年10～12月	39.2	1.8%	5.7%	6,074	52.0	2.2%	7.7%	2,773	24.4	2.5%	5.2%	875	21.4	-1.8%	0.0%	779	35.4	2.3%	3.8%	1,647
平成26年1～3月	40.4	3.1%	5.5%	6,661	53.1	2.1%	6.8%	3,107	24.8	1.6%	4.6%	980	22.6	5.6%	4.6%	880	36.5	3.1%	4.9%	1,694
平成26年4～6月	41.0	1.5%	7.0%	5,521	54.9	3.4%	8.9%	2,547	24.4	-1.8%	-0.6%	807	22.5	-0.7%	1.6%	749	36.5	0.0%	6.4%	1,418
平成26年7～9月	40.8	-0.5%	6.0%	5,080	54.8	-0.2%	7.7%	2,268	25.0	2.7%	5.0%	774	22.1	-1.6%	1.4%	658	36.6	0.3%	5.8%	1,380
平成26年10～12月	43.2	5.9%	10.2%	5,343	57.1	4.2%	9.8%	2,505	26.4	5.6%	8.2%	796	22.9	3.6%	7.0%	636	38.5	5.2%	8.8%	1,406
平成24年1月	37.9	2.3%	-1.2%	1,548	47.9	-2.3%	-5.9%	734	23.7	-0.9%	-3.3%	227	24.0	14.9%	5.4%	173	34.6	2.7%	-0.3%	414
平成24年2月	37.7	-0.5%	-3.2%	2,004	49.4	3.1%	-4.7%	906	23.5	-0.7%	-6.6%	315	22.2	-7.7%	-7.9%	245	34.2	-1.1%	-2.3%	538
平成24年3月	37.4	-0.6%	-1.6%	2,317	48.8	-1.1%	-2.0%	1,051	23.7	0.7%	-0.1%	326	22.0	-1.1%	-8.3%	326	34.3	0.2%	-1.6%	614
平成24年4月	36.7	-1.8%	-2.2%	1,803	48.4	-0.8%	-2.7%	807	22.3	-5.7%	-4.8%	281	20.6	-6.1%	-13.3%	238	34.1	-0.4%	1.5%	477
平成24年5月	36.0	-2.1%	-3.3%	1,635	47.5	-1.9%	-4.0%	712	22.2	-0.5%	-5.7%	243	20.5	-0.6%	-4.8%	241	34.2	0.3%	-2.0%	439
平成24年6月	36.9	2.5%	-1.2%	1,855	47.9	0.8%	-1.3%	854	24.4	9.5%	0.4%	270	20.0	-2.7%	-8.9%	234	33.6	-1.9%	-4.0%	497
平成24年7月	36.3	-1.4%	-1.5%	1,901	48.0	0.2%	0.2%	859	24.2	-0.8%	8.2%	298	19.9	-0.5%	-15.4%	254	32.8	-2.4%	-6.2%	490
平成24年8月	37.2	2.4%	-2.3%	1,347	48.1	0.3%	-1.4%	599	24.2	0.2%	-1.4%	211	22.3	12.5%	-6.3%	174	34.7	6.1%	-1.8%	363
平成24年9月	36.9	-0.9%	-2.2%	1,899	47.5	-1.3%	-1.2%	860	24.6	1.5%	-2.0%	279	21.4	-4.1%	-8.9%	226	33.8	-2.8%	-8.2%	534
平成24年10月	36.9	-0.1%	-2.5%	1,872	48.3	1.7%	-0.6%	836	22.4	-8.8%	-10.2%	281	22.4	4.6%	-1.7%	257	34.3	1.7%	1.6%	498
平成24年11月	37.2	0.9%	-1.3%	1,704	47.7	-1.2%	-2.3%	806	24.6	9.9%	2.1%	248	20.7	-7.6%	-12.6%	235	34.7	0.9%	0.3%	415
平成24年12月	37.4	0.6%	1.1%	1,601	48.9	2.4%	-0.3%	775	22.5	-8.6%	-5.9%	209	21.1	1.8%	0.8%	216	33.1	-4.6%	-1.8%	401
平成25年1月	38.6	3.2%	2.0%	1,658	49.0	0.3%	2.4%	791	24.5	8.8%	3.3%	244	23.3	10.3%	-3.2%	184	35.1	6.2%	1.6%	439
平成25年2月	37.9	-1.8%	0.7%	2,315	49.9	1.7%	1.0%	1,075	23.0	-6.1%	-2.3%	327	20.9	-10.4%	-6.1%	298	34.3	-2.3%	0.3%	615
平成25年3月	38.3	1.1%	2.4%	2,595	50.1	0.4%	2.5%	1,213	23.7	3.2%	0.1%	398	21.3	2.2%	-3.0%	309	34.9	1.8%	2.0%	675
平成25年4月	37.7	-1.6%	2.7%	2,152	49.9	-0.4%	3.0%	971	23.9	0.8%	7.1%	341	22.1	3.7%	7.1%	316	34.9	0.0%	2.4%	524
平成25年5月	38.7	2.6%	7.6%	2,086	49.9	-0.1%	4.9%	990	25.0	4.5%	12.5%	313	20.9	-5.2%	2.1%	235	35.0	0.1%	2.2%	548
平成25年6月	38.6	-0.4%	4.6%	2,105	51.6	3.4%	7.7%	959	24.7	-1.1%	1.5%	316	23.1	10.1%	15.5%	284	33.0	-5.7%	-1.8%	546
平成25年7月	37.8	-1.9%	4.1%	1,969	50.3	-2.5%	4.7%	886	22.4	-9.2%	-7.1%	296	21.3	-7.6%	7.3%	258	34.7	5.4%	6.1%	529
平成25年8月	38.1	0.8%	2.5%	1,490	50.2	-0.2%	4.3%	684	24.8	10.3%	2.3%	239	22.1	3.8%	-1.0%	198	34.2	-1.5%	-1.5%	369
平成25年9月	39.5	3.6%	7.1%	2,092	52.0	3.5%	9.3%	990	24.4	-1.5%	-0.7%	298	22.1	0.0%	3.2%	256	34.6	1.1%	2.4%	548
平成25年10月	39.0	-1.4%	5.7%	2,087	52.4	0.9%	8.5%	939	24.2	-0.6%	8.2%	306	21.4	-3.2%	-4.6%	283	34.5	-0.1%	0.6%	559
平成25年11月	39.8	2.3%	7.1%	2,068	52.1	-0.6%	9.2%	966	25.3	4.2%	2.6%	290	21.2	-1.1%	2.1%	249	35.8	3.7%	3.4%	563
平成25年12月	38.9	-2.4%	4.0%	1,919	51.2	-1.7%	4.8%	868	23.7	-6.3%	5.3%	279	21.7	2.5%	2.8%	247	35.8	-0.2%	8.1%	525
平成26年1月	39.8	2.2%	3.0%	1,813	52.6	2.6%	7.2%	827	23.9	1.0%	-2.3%	259	22.5	3.7%	-3.4%	256	36.6	2.3%	4.2%	471
平成26年2月	40.5	1.9%	6.9%	2,224	53.5	1.7%	7.3%	1,042	25.1	5.0%	9.2%	333	21.9	-2.5%	5.1%	288	36.5	-0.4%	6.2%	561
平成26年3月	40.7	0.3%	6.1%	2,624	53.2	-0.5%	6.3%	1,238	25.2	0.3%	6.1%	388	23.3	6.5%	9.6%	336	36.4	-0.1%	4.2%	662
平成26年4月	41.6	2.2%	10.1%	1,874	55.6	4.5%	11.4%	879	25.4	0.7%	6.0%	282	23.5	0.7%	6.4%	258	36.2	-0.7%	3.5%	455
平成26年5月	40.5	-2.5%	4.7%	1,798	54.3	-2.3%	8.9%	823	23.3	-8.2%	-6.9%	259	21.9	-6.8%	4.6%	242	36.8	1.8%	5.3%	474
平成26年6月	40.8	0.8%	5.9%	1,849	54.8	0.9%	6.2%	845	24.3	4.5%	-1.7%	266	21.9	-0.1%	-5.1%	249	36.5	-0.9%	10.6%	489
平成26年7月	39.9	-2.4%	5.4%	1,702	53.4	-2.6%	6.1%	757	24.2	-0.7%	7.6%	253	21.4	-2.2%	0.4%	237	36.9	1.2%	6.2%	455
平成26年8月	41.0	2.8%	7.5%	1,406	55.8	4.5%	11.1%	604	27.2	12.4%	9.7%	210	21.7	1.4%	-1.9%	185	36.3	-1.7%	5.9%	407
平成26年9月	41.4	1.0%	4.7%	1,972	55.3	-0.8%	6.5%	907	24.2	-10.9%	-0.8%	311	23.0	6.0%	4.1%	236	36.6	1.0%	5.8%	518
平成26年10月	42.5	2.8%	9.2%	1,804	57.0	3.1%	8.8%	818	25.6	6.0%	5.8%	255	23.3	1.4%	9.0%	222	37.4	2.1%	8.2%	509
平成26年11月	43.4	2.1%	9.0%	1,881	56.8	-0.4%	9.0%	893	27.3	6.4%	8.0%	260	21.8	-6.4%	3.2%	228	38.8	3.8%	8.3%	500
平成26年12月	43.8	0.8%	12.5%	1,658	57.6	1.3%	12.4%	794	26.3	-3.8%	10.8%	281	23.7	8.5%	9.2%	186	39.5	1.8%	10.5%	397

〔首都圏〕戸建住宅の平均価格の動向

	首都圏			東京				埼玉				千葉				神奈川				
	平均価格 (万円)	前月比	前年比	件数 (件)	平均価格 (万円)	前月比	前年比	件数 (件)	平均価格 (万円)	前月比	前年比	件数 (件)	平均価格 (万円)	前月比	前年比	件数 (件)	平均価格 (万円)	前月比	前年比	件数 (件)
平成24年1～3月	3,177	-1.1%	-2.4%	3,261	4,103	0.2%	-0.6%	964	2,281	0.5%	0.7%	597	2,090	-1.6%	-4.3%	492	3,323	-3.6%	-3.9%	1,208
平成24年4～6月	3,195	0.6%	-1.0%	3,171	4,095	-0.2%	2.0%	959	2,242	-1.7%	1.1%	592	2,159	3.3%	-0.3%	507	3,398	2.3%	-3.5%	1,113
平成24年7～9月	3,180	-0.5%	-2.1%	3,189	4,032	-1.5%	-2.1%	1,010	2,182	-2.7%	-6.0%	518	2,107	-2.4%	-4.1%	508	3,353	-1.3%	-1.9%	1,153
平成24年10～12月	3,224	1.4%	0.4%	3,317	4,124	2.3%	0.7%	1,058	2,269	4.0%	-0.1%	575	2,155	2.3%	1.5%	512	3,348	-0.1%	-2.9%	1,172
平成25年1～3月	3,180	-1.4%	0.1%	3,686	4,057	-1.6%	-1.1%	1,160	2,220	-2.1%	-2.7%	701	2,146	-0.4%	2.7%	527	3,333	-0.4%	0.3%	1,298
平成25年4～6月	3,191	0.4%	-0.1%	3,538	4,127	1.7%	0.8%	1,021	2,250	1.3%	0.3%	707	2,151	0.3%	-0.4%	574	3,440	3.2%	1.3%	1,236
平成25年7～9月	3,200	0.3%	0.7%	3,371	4,048	-1.9%	0.4%	1,007	2,308	2.6%	5.7%	637	2,102	-2.3%	-0.2%	506	3,422	-0.5%	2.1%	1,221
平成25年10～12月	3,201	0.0%	-0.7%	3,215	4,204	3.9%	1.9%	955	2,266	-1.8%	-0.1%	596	2,140	1.8%	-0.7%	541	3,354	-2.0%	0.2%	1,123
平成26年1～3月	3,248	1.5%	2.1%	3,375	4,243	0.9%	4.6%	1,009	2,272	0.3%	2.3%	583	2,129	-0.6%	-0.8%	549	3,392	1.1%	1.8%	1,234
平成26年4～6月	3,167	-2.5%	-0.8%	3,131	4,105	-3.2%	-0.5%	899	2,211	-2.7%	-1.8%	568	2,144	0.7%	-0.4%	512	3,361	-0.9%	-2.3%	1,152
平成26年7～9月	3,213	1.4%	0.4%	3,041	4,273	4.1%	5.6%	870	2,224	0.6%	-3.6%	573	2,075	-3.2%	-1.3%	505	3,414	1.6%	-0.3%	1,093
平成26年10～12月	3,224	0.4%	0.7%	3,002	4,188	-2.0%	-0.4%	861	2,242	0.8%	-1.0%	522	2,184	5.2%	2.0%	493	3,398	-0.4%	1.3%	1,126
平成24年1月	3,177	1.1%	-1.5%	866	4,136	1.8%	1.0%	244	2,341	12.9%	9.2%	187	2,145	7.4%	0.0%	137	3,389	-0.1%	-3.6%	298
平成24年2月	3,175	-0.1%	-4.8%	1,078	4,179	1.0%	-2.6%	319	2,120	-9.4%	-8.4%	194	2,223	3.6%	2.4%	152	3,246	-4.2%	-7.3%	413
平成24年3月	3,179	0.1%	-0.5%	1,317	4,023	-3.7%	1.2%	401	2,375	12.0%	2.7%	216	1,953	-12.1%	-12.7%	203	3,347	3.1%	-0.1%	497
平成24年4月	3,253	2.3%	2.6%	991	4,291	6.6%	7.8%	301	2,296	-3.3%	7.5%	175	1,996	2.2%	-2.4%	139	3,333	-0.4%	-2.6%	376
平成24年5月	3,172	-2.5%	-3.8%	1,009	3,853	-10.2%	-2.6%	291	2,294	-0.1%	-3.1%	180	2,121	6.3%	-9.0%	165	3,530	5.9%	-1.4%	373
平成24年6月	3,164	-0.3%	-1.4%	1,171	4,126	7.1%	0.6%	367	2,163	-5.7%	1.0%	237	2,300	8.4%	9.3%	203	3,329	-5.7%	-6.0%	364
平成24年7月	3,201	1.1%	-1.0%	1,177	4,061	-1.6%	-1.4%	372	2,149	-0.6%	-7.1%	198	2,040	-11.3%	-4.7%	193	3,472	4.3%	1.9%	414
平成24年8月	3,177	-0.8%	-1.7%	844	4,203	3.5%	3.7%	248	2,147	-0.1%	-7.5%	141	2,106	3.3%	-10.2%	127	3,258	-6.2%	-4.5%	328
平成24年9月	3,160	-0.5%	-3.5%	1,168	3,897	-7.3%	-6.6%	390	2,247	4.7%	-3.4%	179	2,178	3.4%	3.0%	188	3,309	1.6%	-3.6%	411
平成24年10月	3,139	-0.7%	-3.6%	1,229	4,075	4.6%	1.0%	378	2,249	0.1%	-6.5%	221	2,070	-4.9%	-4.6%	183	3,226	-2.5%	-8.1%	447
平成24年11月	3,252	3.6%	0.7%	1,119	3,986	-2.2%	-5.2%	362	2,239	-0.4%	-2.2%	191	2,283	10.3%	4.4%	174	3,498	8.4%	2.0%	392
平成24年12月	3,300	1.5%	5.0%	969	4,341	8.9%	6.9%	318	2,330	4.1%	12.4%	163	2,112	-7.5%	5.8%	155	3,335	-4.7%	-1.7%	333
平成25年1月	3,130	-5.2%	-1.5%	1,021	4,120	-5.1%	-0.4%	291	2,148	-7.8%	-8.3%	214	2,032	-3.8%	-5.3%	134	3,312	-0.7%	-2.3%	382
平成25年2月	3,189	1.9%	0.4%	1,251	4,041	-1.9%	-3.3%	403	2,237	4.2%	5.5%	224	2,247	10.6%	1.1%	189	3,300	-0.4%	1.7%	435
平成25年3月	3,207	0.6%	0.9%	1,414	4,032	-0.2%	0.2%	466	2,266	1.3%	-4.6%	263	2,127	-5.3%	8.9%	204	3,381	2.5%	1.0%	481
平成25年4月	3,268	1.9%	0.5%	1,185	4,346	7.8%	1.3%	361	2,207	-2.6%	-3.9%	242	2,174	2.2%	8.9%	173	3,408	0.8%	2.2%	409
平成25年5月	3,088	-5.5%	-2.7%	1,125	3,887	-10.6%	0.9%	324	2,250	1.9%	-1.9%	220	2,079	-4.4%	-2.0%	179	3,352	-1.6%	-5.1%	402
平成25年6月	3,212	4.0%	1.5%	1,228	4,122	6.0%	-0.1%	336	2,292	1.9%	6.0%	245	2,192	5.4%	-4.7%	222	3,556	6.1%	6.8%	425
平成25年7月	3,262	1.5%	1.9%	1,224	4,028	-2.3%	-0.8%	378	2,310	0.8%	7.5%	232	2,245	2.4%	10.1%	176	3,513	-1.2%	1.2%	438
平成25年8月	3,044	-6.7%	-4.2%	917	3,777	-6.2%	-10.1%	264	2,353	1.9%	9.6%	172	1,932	-14.0%	-8.3%	153	3,335	-5.1%	2.4%	328
平成25年9月	3,256	7.0%	3.0%	1,230	4,264	12.9%	9.4%	365	2,272	-3.4%	1.1%	233	2,108	9.2%	-3.2%	177	3,398	1.9%	2.7%	455
平成25年10月	3,289	1.0%	4.8%	1,096	4,428	3.8%	8.7%	343	2,201	-3.1%	-2.1%	203	2,133	1.2%	3.0%	180	3,393	-0.2%	5.2%	370
平成25年11月	3,172	-3.6%	-2.5%	1,092	4,138	-6.6%	3.8%	302	2,302	4.6%	2.8%	203	2,130	-0.1%	-6.7%	195	3,397	0.1%	-2.9%	392
平成25年12月	3,137	-1.1%	-5.0%	1,027	4,023	-2.8%	-7.3%	310	2,295	-0.3%	-1.5%	190	2,161	1.4%	2.3%	166	3,268	-3.8%	-2.0%	361
平成26年1月	3,205	2.2%	2.4%	998	3,972	-1.3%	-3.6%	289	2,281	-0.6%	6.2%	175	2,180	0.9%	7.3%	153	3,460	5.9%	4.5%	381
平成26年2月	3,309	3.2%	3.8%	1,077	4,539	14.3%	12.3%	325	2,278	-0.1%	1.9%	168	2,078	-4.7%	-7.5%	182	3,302	-4.6%	0.1%	402
平成26年3月	3,229	-2.4%	0.7%	1,300	4,198	-7.5%	4.1%	395	2,261	-0.8%	-0.2%	240	2,135	2.7%	0.4%	214	3,415	3.4%	1.0%	451
平成26年4月	3,163	-2.1%	-3.2%	1,002	4,172	-0.6%	-4.0%	304	2,168	-4.1%	-1.8%	192	2,240	4.9%	3.0%	167	3,276	-4.1%	-3.9%	339
平成26年5月	3,127	-1.1%	1.3%	962	3,845	-7.8%	-1.1%	283	2,180	0.6%	-3.1%	160	2,228	-0.5%	7.2%	167	3,407	4.0%	1.6%	352
平成26年6月	3,204	2.5%	-0.2%	1,167	4,277	11.2%	3.8%	312	2,271	4.2%	-0.9%	216	1,975	-11.4%	-9.9%	178	3,390	-0.5%	-4.7%	461
平成26年7月	3,200	-0.1%	-1.9%	1,045	4,078	-4.7%	1.2%	286	2,150	-5.3%	-6.9%	178	2,151	8.9%	-4.2%	186	3,530	4.1%	0.5%	395
平成26年8月	3,200	0.0%	5.1%	890	4,287	5.1%	13.5%	261	2,204	2.5%	-6.3%	166	1,933	-10.2%	0.1%	131	3,345	-5.3%	0.3%	332
平成26年9月	3,236	1.1%	-0.6%	1,106	4,434	3.4%	4.0%	323	2,296	4.2%	1.0%	229	2,099	8.6%	-0.4%	188	3,350	0.2%	-1.4%	366
平成26年10月	3,215	-0.7%	-2.3%	995	4,112	-7.3%	-7.1%	271	2,191	-4.6%	-0.5%	168	2,386	13.7%	1.7%	179	3,419	2.1%	0.8%	377
平成26年11月	3,226	0.3%	1.7%	1,090	4,187	1.8%	1.2%	303	2,234	2.0%	-2.9%	193	2,022	-15.2%	-5.1%	166	3,458	1.1%	1.8%	428
平成26年12月	3,233	0.2%	3.1%	917	4,260	1.7%	5.9%	287	2,305	3.1%	0.4%	161	2,120	4.9%	-1.9%	148	3,294	-4.7%	0.8%	321

【近畿圏】マンション平均価格の動向

		京阪神			大阪			兵庫			京都						
		平均価格		件数 (円)	平均価格		件数 (円)	平均価格		件数 (円)	平均価格		件数 (円)				
		(万円)	前月比		前年比	(万円)		前月比	前年比		(万円)	前月比		前年比			
平成24年1～3月		1,758	1.9%	-1.7%	3,561	1,753	1.1%	-1.5%	1,902	1,722	0.7%	-4.3%	1,224	1,882	8.9%	4.3%	435
平成24年4～6月		1,704	-3.1%	-1.0%	3,419	1,678	-4.3%	-0.8%	1,751	1,739	1.0%	-0.6%	1,247	1,710	-9.1%	-2.5%	421
平成24年7～9月		1,697	-0.4%	-1.8%	3,317	1,651	-1.6%	-5.9%	1,688	1,732	-0.4%	4.0%	1,252	1,784	4.3%	-1.3%	377
平成24年10～12月		1,676	-1.2%	-2.8%	3,446	1,643	-0.5%	-5.2%	1,806	1,712	-1.2%	0.1%	1,212	1,715	-3.9%	-0.8%	428
平成25年1～3月		1,766	5.4%	0.4%	4,008	1,742	6.0%	-0.6%	2,067	1,787	4.4%	3.8%	1,446	1,806	5.3%	-4.0%	495
平成25年4～6月		1,757	-0.5%	3.1%	3,896	1,744	0.2%	3.9%	2,081	1,789	0.1%	2.9%	1,379	1,721	-4.7%	0.6%	436
平成25年7～9月		1,784	1.5%	5.2%	3,345	1,721	-1.4%	4.2%	1,775	1,829	2.2%	5.6%	1,168	1,938	12.6%	8.6%	402
平成25年10～12月		1,851	3.8%	10.5%	3,822	1,850	7.5%	12.6%	2,007	1,860	1.7%	8.6%	1,408	1,827	-5.7%	6.6%	407
平成26年1～3月		1,838	-0.7%	4.1%	4,190	1,847	-0.2%	6.1%	2,198	1,810	-2.7%	1.3%	1,491	1,884	3.1%	4.3%	501
平成26年4～6月		1,832	-0.3%	4.3%	3,591	1,869	1.2%	7.1%	1,846	1,783	-1.5%	-0.3%	1,306	1,826	-3.1%	6.1%	439
平成26年7～9月		1,869	2.0%	4.7%	3,424	1,923	2.9%	11.8%	1,761	1,780	-0.2%	-2.6%	1,268	1,912	4.7%	-1.3%	395
平成26年10～12月		1,898	1.5%	2.5%	3,592	1,925	0.1%	4.1%	1,849	1,879	5.6%	1.1%	1,305	1,837	-3.9%	0.5%	438
平成24年1月	平成二十四年	1,758	0.2%	-1.3%	845	1,701	1.3%	-3.9%	445	1,718	-9.0%	-1.7%	293	2,107	23.0%	9.6%	107
平成24年2月		1,762	0.2%	-2.2%	1,329	1,829	7.5%	1.9%	715	1,667	-3.0%	-9.8%	451	1,735	-17.7%	2.0%	163
平成24年3月		1,753	-0.5%	-1.6%	1,387	1,710	-6.5%	-3.3%	742	1,776	6.5%	-0.5%	480	1,881	8.4%	2.6%	165
平成24年4月		1,697	-3.2%	-3.1%	1,237	1,675	-2.0%	-0.9%	640	1,754	-1.2%	-1.8%	443	1,627	-13.5%	-13.0%	154
平成24年5月		1,733	2.1%	-1.6%	1,037	1,711	2.1%	-0.7%	554	1,747	-0.4%	-1.8%	359	1,790	10.0%	-4.5%	124
平成24年6月		1,685	-2.8%	2.2%	1,145	1,648	-3.7%	-1.1%	557	1,717	-1.7%	2.7%	445	1,731	-3.3%	13.8%	143
平成24年7月		1,664	-1.2%	-3.7%	1,221	1,622	-1.6%	-6.6%	625	1,692	-1.5%	-0.7%	453	1,760	1.7%	-0.3%	143
平成24年8月		1,650	-0.8%	-4.2%	931	1,589	-2.0%	-6.3%	472	1,719	1.6%	1.5%	360	1,691	-3.9%	-13.1%	99
平成24年9月		1,768	7.2%	2.2%	1,165	1,731	8.9%	-4.9%	591	1,784	3.8%	11.2%	439	1,877	11.0%	7.8%	135
平成24年10月		1,684	-4.8%	0.4%	1,207	1,605	-7.3%	-5.8%	624	1,762	-1.2%	9.6%	438	1,792	-4.5%	1.5%	145
平成24年11月		1,691	0.4%	-3.4%	1,153	1,702	6.0%	-6.8%	617	1,658	-5.9%	-0.3%	382	1,729	-3.5%	1.7%	154
平成24年12月		1,651	-2.4%	-5.9%	1,086	1,621	-4.8%	-3.5%	565	1,708	3.0%	-9.5%	392	1,610	-6.9%	-6.0%	129
平成25年1月	平成二十五年	1,698	2.8%	-3.4%	1,000	1,685	3.9%	-0.9%	495	1,699	-0.5%	-1.1%	380	1,747	8.5%	-17.1%	125
平成25年2月		1,772	4.4%	0.6%	1,417	1,763	4.4%	-3.6%	733	1,730	1.8%	3.8%	500	1,921	10.0%	10.7%	184
平成25年3月		1,803	1.7%	2.9%	1,591	1,756	-0.4%	2.7%	839	1,896	9.6%	6.8%	566	1,732	-9.8%	-7.9%	186
平成25年4月		1,716	-4.8%	1.1%	1,418	1,672	-4.8%	-0.2%	737	1,800	-5.1%	2.6%	517	1,651	-4.7%	1.5%	164
平成25年5月		1,795	4.6%	3.6%	1,205	1,798	7.5%	5.1%	662	1,778	-1.2%	1.8%	410	1,829	10.8%	2.2%	133
平成25年6月		1,768	-1.5%	4.9%	1,273	1,770	-1.6%	7.4%	682	1,785	0.4%	4.0%	452	1,699	-7.1%	-1.8%	139
平成25年7月		1,788	1.1%	7.5%	1,210	1,749	-1.2%	7.8%	663	1,803	1.0%	6.6%	394	1,917	12.8%	8.9%	153
平成25年8月		1,777	-0.6%	7.7%	889	1,678	-4.1%	5.6%	469	1,838	1.9%	6.9%	318	2,042	6.5%	20.8%	102
平成25年9月		1,786	0.5%	1.0%	1,246	1,722	2.6%	-0.5%	643	1,844	0.3%	3.4%	456	1,887	-7.6%	0.5%	147
平成25年10月		1,833	2.6%	8.8%	1,266	1,836	6.6%	14.4%	672	1,815	-1.6%	3.0%	478	1,893	0.3%	5.6%	116
平成25年11月		1,849	0.9%	9.3%	1,334	1,836	0.0%	7.9%	695	1,893	4.3%	14.2%	496	1,755	-7.3%	1.5%	143
平成25年12月		1,873	1.3%	13.4%	1,222	1,881	2.5%	16.0%	640	1,871	-1.2%	9.5%	434	1,846	5.2%	14.7%	148
平成26年1月	平成二十六年	1,806	-3.6%	6.4%	929	1,833	-2.6%	8.8%	502	1,783	-4.7%	4.9%	334	1,740	-5.7%	-0.4%	93
平成26年2月		1,855	2.7%	4.7%	1,483	1,833	0.0%	4.0%	776	1,887	5.8%	9.1%	532	1,857	6.7%	-3.3%	175
平成26年3月		1,841	-0.8%	2.1%	1,778	1,866	1.8%	6.3%	920	1,759	-6.8%	-7.2%	625	1,961	5.6%	13.2%	233
平成26年4月		1,810	-1.7%	5.5%	1,290	1,858	-0.4%	11.1%	675	1,752	-0.4%	-2.7%	468	1,773	-9.6%	7.4%	147
平成26年5月		1,833	1.3%	2.1%	1,092	1,871	0.7%	4.1%	553	1,803	2.9%	1.4%	393	1,772	-0.1%	-3.1%	146
平成26年6月		1,856	1.3%	5.0%	1,209	1,879	0.4%	6.2%	618	1,798	-0.3%	0.7%	445	1,933	9.1%	13.8%	146
平成26年7月		1,853	-0.2%	3.6%	1,158	1,882	0.2%	7.6%	595	1,771	-1.5%	-1.8%	424	1,981	2.5%	3.3%	139
平成26年8月		1,798	-3.0%	1.2%	920	1,859	-1.2%	10.8%	443	1,647	-7.0%	-10.4%	366	2,051	3.5%	0.4%	111
平成26年9月		1,931	7.4%	8.1%	1,346	1,997	7.4%	16.0%	723	1,890	14.8%	2.5%	478	1,739	-15.2%	-7.8%	145
平成26年10月		1,887	-2.3%	2.9%	1,178	1,914	-4.2%	4.2%	615	1,874	-0.8%	3.3%	420	1,807	3.9%	-4.5%	143
平成26年11月		1,908	1.1%	3.2%	1,225	1,981	3.5%	7.9%	624	1,861	-0.7%	-1.7%	456	1,739	-3.8%	-0.9%	145
平成26年12月		1,899	-0.5%	1.4%	1,189	1,880	-5.1%	-0.1%	610	1,904	2.3%	1.8%	429	1,959	12.7%	6.1%	150

【近畿圏】マンション(専有面積40～80㎡)㎡単価の動向

	京阪神				大阪				兵庫				京都			
	単価			件数 (件)	単価			件数 (件)	単価			件数 (件)	単価			件数 (件)
	(万円)	前月比	前年比		(万円)	前月比	前年比		(万円)	前月比	前年比		(万円)	前月比	前年比	
平成24年1～3月	23.8	0.0%	-3.6%	2,434	23.8	-0.8%	-3.6%	1,344	22.2	-1.8%	-6.3%	783	28.2	7.2%	1.4%	307
平成24年4～6月	23.5	-1.3%	-1.7%	2,550	23.5	-1.3%	0.0%	1,350	22.3	0.5%	-3.0%	886	27.0	-4.3%	-2.9%	314
平成24年7～9月	23.6	0.4%	0.0%	2,285	23.2	-1.3%	-2.9%	1,220	23.0	3.1%	4.5%	810	27.0	0.0%	0.4%	255
平成24年10～12月	23.9	1.3%	0.4%	2,494	23.2	0.0%	-3.3%	1,309	23.4	1.7%	3.5%	853	28.3	4.8%	7.6%	332
平成25年1～3月	24.2	1.3%	1.7%	2,677	23.9	3.0%	0.4%	1,401	23.5	0.4%	5.9%	921	26.9	-4.9%	-4.6%	355
平成25年4～6月	24.3	0.4%	3.4%	2,935	24.4	2.1%	3.8%	1,624	23.4	-0.4%	4.9%	982	26.7	-0.7%	-1.1%	329
平成25年7～9月	24.6	1.2%	4.2%	2,278	23.8	-2.5%	2.6%	1,233	24.1	3.0%	4.8%	774	29.7	11.2%	10.0%	271
平成25年10～12月	25.0	1.6%	4.6%	2,819	25.3	6.3%	9.1%	1,525	23.8	-1.2%	1.7%	994	27.1	-8.8%	-4.2%	300
平成26年1～3月	25.1	0.4%	3.7%	2,825	24.8	-2.0%	3.8%	1,522	24.3	2.1%	3.4%	971	28.6	5.5%	6.3%	332
平成26年4～6月	25.3	0.8%	4.1%	2,732	26.0	4.8%	6.6%	1,419	23.1	-4.9%	-1.3%	966	28.6	0.0%	7.1%	347
平成26年7～9月	25.2	-0.4%	2.4%	2,363	26.1	0.4%	9.7%	1,227	22.8	-1.3%	-5.4%	863	28.7	0.3%	-3.4%	273
平成26年10～12月	25.7	2.0%	2.8%	2,717	25.8	-1.1%	2.0%	1,449	25.0	9.6%	5.0%	934	27.6	-3.8%	1.8%	334
平成24年1月	23.5	-2.1%	-5.6%	516	23.2	-2.9%	-9.0%	299	23.0	-1.3%	0.9%	157	26.6	3.1%	-3.6%	60
平成24年2月	24.3	3.4%	-2.0%	988	24.0	3.4%	-1.2%	546	23.1	0.4%	-4.1%	312	28.3	6.4%	0.4%	130
平成24年3月	23.6	-2.9%	-4.5%	930	24.0	0.0%	-2.8%	499	20.9	-9.5%	-12.2%	314	28.8	1.8%	4.3%	117
平成24年4月	23.9	1.3%	0.0%	965	23.8	-0.8%	3.0%	524	22.6	8.1%	-1.3%	328	27.8	-3.5%	-5.4%	113
平成24年5月	23.2	-2.9%	-4.5%	720	23.6	-0.8%	0.0%	387	21.6	-4.4%	-9.6%	237	25.8	-7.2%	-7.5%	96
平成24年6月	23.4	0.9%	-0.4%	865	23.1	-2.1%	-2.5%	439	22.5	4.2%	0.9%	321	27.2	5.4%	5.8%	105
平成24年7月	22.9	-2.1%	-2.6%	814	22.6	-2.2%	-4.2%	430	22.0	-2.2%	0.5%	287	27.0	-0.7%	-0.4%	97
平成24年8月	23.8	3.9%	0.4%	699	23.1	2.2%	-3.3%	369	23.8	8.2%	5.3%	256	27.2	0.7%	0.0%	74
平成24年9月	24.0	0.8%	2.1%	772	23.9	3.5%	-0.8%	421	23.4	-1.7%	8.8%	267	26.7	-1.8%	0.4%	84
平成24年10月	23.4	-2.5%	-1.7%	878	22.8	-4.6%	-3.4%	439	22.8	-2.6%	0.0%	320	27.4	2.6%	-3.2%	119
平成24年11月	24.3	3.8%	3.0%	822	23.1	1.3%	-5.3%	454	24.3	6.6%	11.5%	260	29.3	6.9%	16.3%	108
平成24年12月	24.1	-0.8%	0.4%	794	23.6	2.2%	-1.3%	416	23.2	-4.5%	-0.4%	273	28.2	-3.8%	9.3%	105
平成25年1月	23.9	-0.8%	1.7%	562	23.7	0.4%	2.2%	293	23.5	1.3%	2.2%	201	26.2	-7.1%	-1.5%	68
平成25年2月	23.9	0.0%	-1.6%	1,069	23.7	0.0%	-1.3%	549	22.8	-3.0%	-1.3%	385	28.0	6.9%	-1.1%	135
平成25年3月	24.6	2.9%	4.2%	1,046	24.2	2.1%	0.8%	559	24.4	7.0%	16.7%	335	26.2	-6.4%	-9.0%	152
平成25年4月	23.8	-3.3%	-0.4%	1,070	23.7	-2.1%	-0.4%	593	23.6	-3.3%	4.4%	356	24.8	-5.3%	-10.8%	121
平成25年5月	24.6	3.4%	6.0%	889	24.3	2.5%	3.0%	495	23.6	0.0%	9.3%	297	29.4	18.5%	14.0%	97
平成25年6月	24.7	0.4%	5.6%	976	25.3	4.1%	9.5%	536	23.0	-2.5%	2.2%	329	26.5	-9.9%	-2.6%	111
平成25年7月	24.5	-0.8%	7.0%	824	23.7	-6.3%	4.9%	452	23.9	3.9%	8.6%	267	29.6	11.7%	9.6%	105
平成25年8月	24.9	1.6%	4.6%	721	24.4	3.0%	5.6%	394	24.5	2.5%	2.9%	247	28.7	-3.0%	5.5%	80
平成25年9月	24.5	-1.6%	2.1%	733	23.4	-4.1%	-2.1%	387	24.0	-2.0%	2.6%	260	30.6	6.6%	14.6%	86
平成25年10月	24.7	0.8%	5.6%	990	25.2	7.7%	10.5%	537	23.3	-2.9%	2.2%	345	26.8	-12.4%	-2.2%	108
平成25年11月	25.0	1.2%	2.9%	934	25.2	0.0%	9.1%	513	24.1	3.4%	-0.8%	326	27.2	1.5%	-7.2%	95
平成25年12月	25.1	0.4%	4.1%	895	25.5	1.2%	8.1%	475	23.9	-0.8%	3.0%	323	27.4	0.7%	-2.8%	97
平成26年1月	25.2	0.4%	5.4%	628	25.0	-2.0%	5.5%	342	24.4	2.1%	3.8%	211	28.7	4.7%	9.5%	75
平成26年2月	25.5	1.2%	6.7%	1,051	24.7	-1.2%	4.2%	560	25.5	4.5%	11.8%	375	29.3	2.1%	4.6%	116
平成26年3月	24.6	-3.5%	0.0%	1,146	24.8	0.4%	2.5%	620	23.0	-9.8%	-5.7%	385	28.0	-4.4%	6.9%	141
平成26年4月	25.7	4.5%	8.0%	1,049	27.1	9.3%	14.3%	561	23.0	0.0%	-2.5%	363	27.4	-2.1%	10.5%	125
平成26年5月	24.7	-3.9%	0.4%	818	25.0	-7.7%	2.9%	407	22.6	-1.7%	-4.2%	301	29.5	7.7%	0.3%	110
平成26年6月	25.4	2.8%	2.8%	865	25.6	2.4%	1.2%	451	23.6	4.4%	2.6%	302	29.2	-1.0%	10.2%	112
平成26年7月	25.4	0.0%	3.7%	868	26.3	2.7%	11.0%	462	23.0	-2.5%	-3.8%	301	28.1	-3.8%	-5.1%	105
平成26年8月	24.7	-2.8%	-0.8%	689	25.5	-3.0%	4.5%	355	22.3	-3.0%	-9.0%	258	29.1	3.6%	1.4%	76
平成26年9月	25.4	2.8%	3.7%	806	26.4	3.5%	12.8%	410	22.9	2.7%	-4.6%	304	29.2	0.3%	-4.6%	92
平成26年10月	25.4	0.0%	2.8%	952	25.4	-3.8%	0.8%	528	25.5	11.4%	9.4%	324	25.4	-13.0%	-5.2%	100
平成26年11月	26.5	4.3%	6.0%	880	26.9	5.9%	6.7%	466	25.5	0.0%	5.8%	298	27.7	9.1%	1.8%	116
平成26年12月	25.3	-4.5%	0.8%	885	25.2	-6.3%	-1.2%	455	24.0	-5.9%	0.4%	312	29.4	6.1%	7.3%	118

[近畿圏] 戸建住宅の平均価格の動向

	京阪神				大阪				兵庫				京都			
	平均価格			件数 (件)	平均価格			件数 (件)	平均価格			件数 (件)	平均価格			件数 (件)
	(万円)	前月比	前年比		(万円)	前月比	前年比		(万円)	前月比	前年比		(万円)	前月比	前年比	
平成24年1～3月	1,973	0.4%	-3.7%	2,172	1,807	-3.4%	-3.5%	1,049	2,262	6.1%	1.9%	659	1,938	0.9%	-11.3%	464
平成24年4～6月	1,903	-3.5%	-7.8%	2,128	1,759	-2.7%	-9.0%	1,011	2,135	-5.6%	-4.5%	669	1,883	-2.8%	-11.9%	448
平成24年7～9月	1,926	1.2%	-2.4%	1,977	1,814	3.1%	-0.7%	967	2,120	-0.7%	-2.9%	597	1,909	1.4%	-1.5%	413
平成24年10～12月	1,879	-2.4%	-4.4%	2,122	1,714	-5.5%	-8.4%	1,060	2,125	0.2%	-0.3%	641	1,919	0.5%	-0.1%	421
平成25年1～3月	1,964	4.5%	-0.5%	2,219	1,847	7.8%	2.2%	1,029	2,111	-0.7%	-6.7%	699	1,999	4.2%	3.1%	491
平成25年4～6月	1,949	-0.8%	2.4%	2,231	1,831	-0.9%	4.1%	1,051	2,128	0.8%	-0.3%	713	1,941	-2.9%	3.1%	467
平成25年7～9月	1,847	-5.2%	-4.1%	2,046	1,673	-8.6%	-7.8%	991	2,082	-2.2%	-1.8%	639	1,899	-2.2%	-0.5%	416
平成25年10～12月	1,979	7.1%	5.3%	2,360	1,782	6.5%	4.0%	1,085	2,218	6.5%	4.4%	760	2,040	7.4%	6.3%	515
平成26年1～3月	1,884	-4.8%	-4.1%	2,393	1,758	-1.3%	-4.8%	1,186	2,018	-9.0%	-4.4%	710	1,994	-2.3%	-0.3%	497
平成26年4～6月	1,940	3.0%	-0.5%	2,135	1,779	1.2%	-2.8%	1,014	2,150	6.5%	1.0%	695	1,981	-0.7%	2.1%	426
平成26年7～9月	1,877	-3.2%	1.6%	2,076	1,696	-4.7%	1.4%	1,003	2,102	-2.2%	1.0%	659	1,959	-1.1%	3.2%	414
平成26年10～12月	1,919	2.2%	-3.0%	2,225	1,694	-0.1%	-4.9%	1,125	2,104	0.1%	-5.1%	662	2,215	13.1%	8.6%	438
平成24年1月	1,964	1.0%	-1.1%	535	1,813	-6.9%	-1.9%	245	2,245	21.7%	4.0%	176	1,855	-11.5%	-8.2%	114
平成24年2月	1,983	1.0%	-5.4%	782	1,842	1.6%	-5.6%	368	2,263	0.8%	7.6%	242	1,889	1.8%	-23.5%	172
平成24年3月	1,971	-0.6%	-3.5%	855	1,775	-3.6%	-1.7%	436	2,274	0.5%	-2.4%	241	2,039	7.9%	0.6%	178
平成24年4月	1,944	-1.4%	-5.4%	740	1,711	-3.6%	-11.7%	345	2,268	-0.3%	1.3%	228	1,985	-2.6%	-4.8%	167
平成24年5月	1,936	-0.4%	-10.2%	596	1,807	5.6%	-8.7%	297	2,164	-4.6%	-2.6%	169	1,934	-2.6%	-21.9%	130
平成24年6月	1,840	-5.0%	-7.5%	792	1,766	-2.3%	-6.0%	369	2,005	-7.3%	-10.7%	272	1,725	-10.8%	-7.0%	151
平成24年7月	1,896	3.0%	-3.7%	764	1,668	-5.5%	-12.9%	369	2,223	10.9%	3.9%	238	1,934	12.1%	6.9%	157
平成24年8月	2,006	5.8%	7.0%	535	1,989	19.2%	14.5%	262	2,106	-5.3%	0.5%	169	1,885	-2.5%	3.2%	104
平成24年9月	1,898	-5.4%	-7.6%	678	1,838	-7.6%	0.7%	336	2,003	-4.9%	-12.1%	190	1,899	0.7%	-11.7%	152
平成24年10月	1,837	-3.2%	-9.2%	774	1,668	-9.2%	-7.6%	367	2,080	3.8%	-16.0%	253	1,841	-3.1%	1.2%	154
平成24年11月	1,887	2.7%	-1.9%	669	1,719	3.1%	-8.1%	344	2,179	4.8%	7.7%	196	1,891	2.7%	0.2%	129
平成24年12月	1,918	1.6%	-1.3%	679	1,756	2.2%	-9.8%	349	2,130	-2.2%	15.4%	192	2,032	7.5%	-3.1%	138
平成25年1月	1,905	-0.7%	-3.0%	589	1,697	-3.4%	-6.4%	250	2,137	0.3%	-4.8%	182	1,969	-3.1%	6.1%	157
平成25年2月	1,949	2.3%	-1.7%	764	1,825	7.5%	-0.9%	359	2,075	-2.9%	-8.3%	247	2,034	3.3%	7.7%	158
平成25年3月	2,016	3.4%	2.3%	866	1,954	7.1%	10.1%	420	2,127	2.5%	-6.5%	270	1,995	-1.9%	-2.2%	176
平成25年4月	1,966	-2.5%	1.1%	787	1,821	-6.8%	6.4%	364	2,252	5.9%	-0.7%	242	1,877	-5.9%	-5.4%	181
平成25年5月	1,922	-2.2%	-0.7%	690	1,811	-0.5%	0.2%	323	2,001	-11.1%	-7.5%	226	2,052	9.3%	6.1%	141
平成25年6月	1,955	1.7%	6.3%	754	1,859	2.7%	5.3%	364	2,123	6.1%	5.9%	245	1,914	-6.7%	11.0%	145
平成25年7月	1,780	-9.0%	-6.1%	745	1,628	-12.4%	-2.4%	383	2,062	-2.9%	-7.2%	217	1,759	-8.1%	-9.0%	145
平成25年8月	1,816	2.0%	-9.5%	585	1,609	-1.2%	-19.1%	280	2,028	-1.6%	-3.7%	188	1,972	12.1%	4.6%	117
平成25年9月	1,941	6.9%	2.3%	716	1,781	10.7%	-3.1%	328	2,143	5.7%	7.0%	234	1,976	0.2%	4.1%	154
平成25年10月	1,982	2.1%	7.9%	826	1,800	1.1%	7.9%	371	2,191	2.2%	5.3%	255	2,053	3.9%	11.5%	200
平成25年11月	1,983	0.1%	5.1%	820	1,816	0.9%	5.6%	399	2,161	-1.4%	-0.8%	264	2,108	2.7%	11.5%	157
平成25年12月	1,971	-0.6%	2.8%	714	1,719	-5.3%	-2.1%	315	2,309	6.8%	8.4%	241	1,957	-7.2%	-3.7%	158
平成26年1月	1,983	0.6%	4.1%	552	1,906	10.9%	12.3%	265	2,061	-10.7%	-3.6%	178	2,044	4.4%	3.8%	109
平成26年2月	1,882	-5.1%	-3.4%	852	1,724	-9.5%	-5.5%	438	2,043	-0.9%	-1.5%	244	2,060	0.8%	1.3%	170
平成26年3月	1,830	-2.8%	-9.2%	989	1,708	-0.9%	-12.6%	483	1,970	-3.6%	-7.4%	288	1,917	-6.9%	-3.9%	218
平成26年4月	1,948	6.4%	-0.9%	730	1,796	5.2%	-1.4%	336	2,221	12.7%	-1.4%	244	1,845	-3.8%	-1.7%	150
平成26年5月	1,904	-2.3%	-0.9%	672	1,750	-2.6%	-3.4%	326	2,124	-4.4%	6.1%	219	1,921	4.1%	-6.4%	127
平成26年6月	1,965	3.2%	0.5%	733	1,789	2.2%	-3.8%	352	2,099	-1.2%	-1.1%	232	2,170	13.0%	13.4%	149
平成26年7月	1,910	-2.8%	7.3%	699	1,695	-5.3%	4.1%	342	2,170	3.4%	5.2%	212	2,035	-6.2%	15.7%	145
平成26年8月	1,834	-4.0%	1.0%	621	1,676	-1.1%	4.2%	315	2,090	-3.7%	3.1%	189	1,844	-9.4%	-6.5%	117
平成26年9月	1,883	2.7%	-3.0%	756	1,715	2.3%	-3.7%	346	2,055	-1.7%	-4.1%	258	1,974	7.0%	-0.1%	152
平成26年10月	1,842	-2.2%	-7.1%	739	1,598	-6.8%	-11.2%	373	2,077	1.1%	-5.2%	212	2,109	6.8%	2.7%	154
平成26年11月	1,939	5.3%	-2.2%	754	1,721	7.7%	-5.2%	384	2,076	0.0%	-3.9%	234	2,320	10.0%	10.1%	136
平成26年12月	1,975	1.9%	0.2%	732	1,764	2.5%	2.6%	368	2,160	4.0%	-6.5%	216	2,228	-4.0%	13.8%	148