

平成19年1月15日(月)  
 (財)不動産流通近代化センター  
 企画調査部 石川・真鍋・中嶋  
 TEL: 03-3986-8162

## 指定流通機構の物件動向(平成18年12月)

この調査は、(財)東日本不動産流通機構及び(社)近畿圏不動産流通機構に成約報告のあった取引事例を集計したものである。

### 1. 首都圏の状況

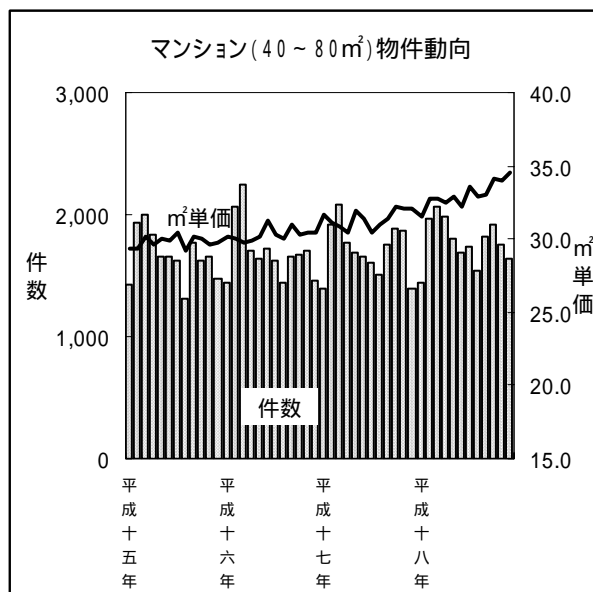
平成18年12月の首都圏マンション成約平均㎡単価(専有面積40~80㎡)は34.5万円と前月比では再びプラスに転じ、前年比で11ヶ月連続してプラスとなった。成約平均価格は2,308万円と前月比でマイナスに転じ、前年比では引き続きプラスとなった。成約件数は2,266件と前年比で再びプラスとなった。

戸建住宅の成約平均価格は、3,761万円と前月比・前年比ともに3ヶ月連続してプラスとなった。

#### (1) マンション(専有面積40~80㎡)㎡単価の動向

・首都圏平均 34.5万円  
 (前月比 + 1.5%)  
 (前年同月比 + 7.5%)

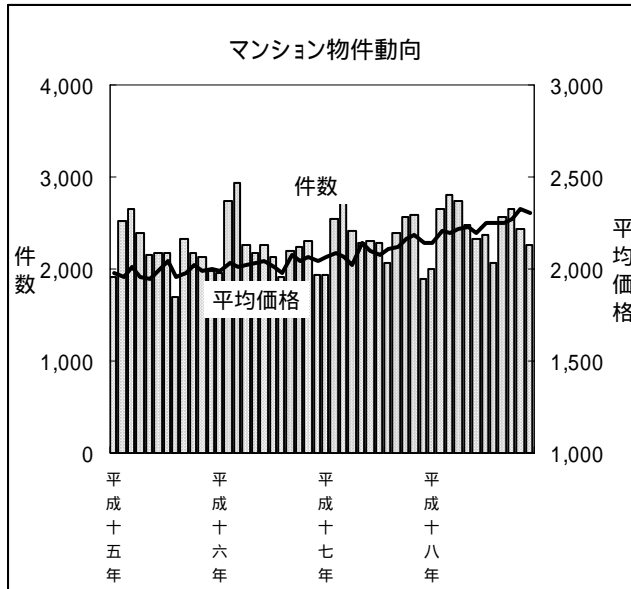
#### マンション(専有面積40~80㎡)㎡単価の動向



	首都圏			件数
	単価	前月比	前年比	
平成14年1~3月	29.4	-1.0%	-4.2%	5,211
平成14年4~6月	29.7	1.0%	-1.3%	4,942
平成14年7~9月	30.0	1.0%	0.0%	4,506
平成14年10~12月	29.9	-0.3%	0.7%	4,575
平成15年1~3月	29.7	-0.7%	1.0%	5,358
平成15年4~6月	29.8	0.3%	0.3%	5,154
平成15年7~9月	30.0	0.7%	0.0%	4,700
平成15年10~12月	29.8	-0.7%	-0.3%	4,750
平成16年1~3月	29.9	0.3%	0.7%	5,753
平成16年4~6月	30.4	1.7%	2.0%	5,054
平成16年7~9月	30.5	0.3%	1.7%	4,712
平成16年10~12月	30.4	-0.3%	2.0%	4,827
平成17年1~3月	31.2	2.6%	4.3%	5,383
平成17年4~6月	31.2	0.0%	2.6%	5,118
平成17年7~9月	31.0	-0.6%	1.6%	4,855
平成17年10~12月	32.1	3.5%	5.6%	5,156
平成18年1~3月	32.4	0.9%	3.8%	5,470
平成18年4~6月	32.5	0.3%	4.2%	5,473
平成18年7~9月	33.2	2.2%	7.1%	5,099
平成18年10~12月	34.2	3.0%	6.5%	5,317
平成17年12月	32.1	0.0%	5.6%	1,398
平成18年1月	31.5	-1.9%	-0.6%	1,449
平成18年2月	32.7	3.8%	5.1%	1,960
平成18年3月	32.7	0.0%	5.8%	2,061
平成18年4月	32.5	-0.6%	6.9%	1,981
平成18年5月	32.9	1.2%	3.1%	1,806
平成18年6月	32.2	-2.1%	2.5%	1,686
平成18年7月	33.6	4.3%	10.2%	1,733
平成18年8月	32.9	-2.1%	6.1%	1,539
平成18年9月	33.1	0.6%	5.4%	1,827
平成18年10月	34.1	3.0%	5.9%	1,926
平成18年11月	34.0	-0.3%	5.9%	1,750
平成18年12月	34.5	1.5%	7.5%	1,641

(2) マンション平均価格の動向

- ・首都圏平均 2,308万円  
(前月比 - 0.6%)  
(前年同月比 + 7.9%)
- \* 成約件数 2,266件  
(前月比 - 7.2%)  
(前年同月比 + 20.2%)

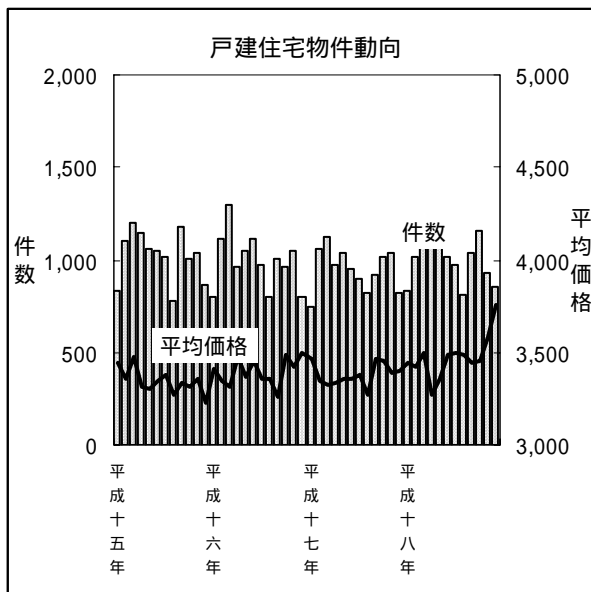


マンション平均価格の動向

	首都圏			件数
	平均価格	前月比	前年比	
平成14年1~3月	1,955	0.2%	-2.1%	6,857
平成14年4~6月	1,970	0.8%	0.6%	6,511
平成14年7~9月	1,968	-0.1%	0.1%	5,906
平成14年10~12月	1,964	-0.2%	0.6%	6,116
平成15年1~3月	1,983	1.0%	1.4%	7,097
平成15年4~6月	1,965	-0.9%	-0.3%	6,700
平成15年7~9月	1,993	1.4%	1.3%	6,202
平成15年10~12月	2,003	0.5%	2.0%	6,285
平成16年1~3月	2,012	0.4%	1.5%	7,648
平成16年4~6月	2,031	0.9%	3.4%	6,703
平成16年7~9月	2,026	-0.3%	1.6%	6,264
平成16年10~12月	2,052	1.3%	2.4%	6,475
平成17年1~3月	2,072	1.0%	3.0%	7,266
平成17年4~6月	2,088	0.8%	2.8%	7,013
平成17年7~9月	2,103	0.7%	3.8%	6,737
平成17年10~12月	2,167	3.0%	5.6%	7,023
平成18年1~3月	2,184	0.8%	5.4%	7,477
平成18年4~6月	2,214	1.4%	6.0%	7,528
平成18年7~9月	2,249	1.6%	6.9%	7,006
平成18年10~12月	2,300	2.2%	6.1%	7,367
平成17年12月	2,140	-2.1%	4.6%	1,885
平成18年1月	2,144	0.2%	3.8%	2,008
平成18年2月	2,206	2.9%	5.8%	2,655
平成18年3月	2,192	-0.6%	6.3%	2,814
平成18年4月	2,215	1.0%	9.3%	2,737
平成18年5月	2,226	0.5%	3.9%	2,469
平成18年6月	2,200	-1.2%	4.8%	2,322
平成18年7月	2,246	2.1%	8.4%	2,375
平成18年8月	2,252	0.3%	6.6%	2,066
平成18年9月	2,250	-0.1%	5.9%	2,565
平成18年10月	2,272	1.0%	4.9%	2,660
平成18年11月	2,322	2.2%	6.2%	2,441
平成18年12月	2,308	-0.6%	7.9%	2,266

(3) 戸建住宅平均価格の動向

- ・首都圏平均 3,761万円  
(前月比 + 5.1%)  
(前年同月比 + 10.5%)
- \* 成約件数 858件  
(前月比 - 8.1%)  
(前年同月比 + 3.8%)



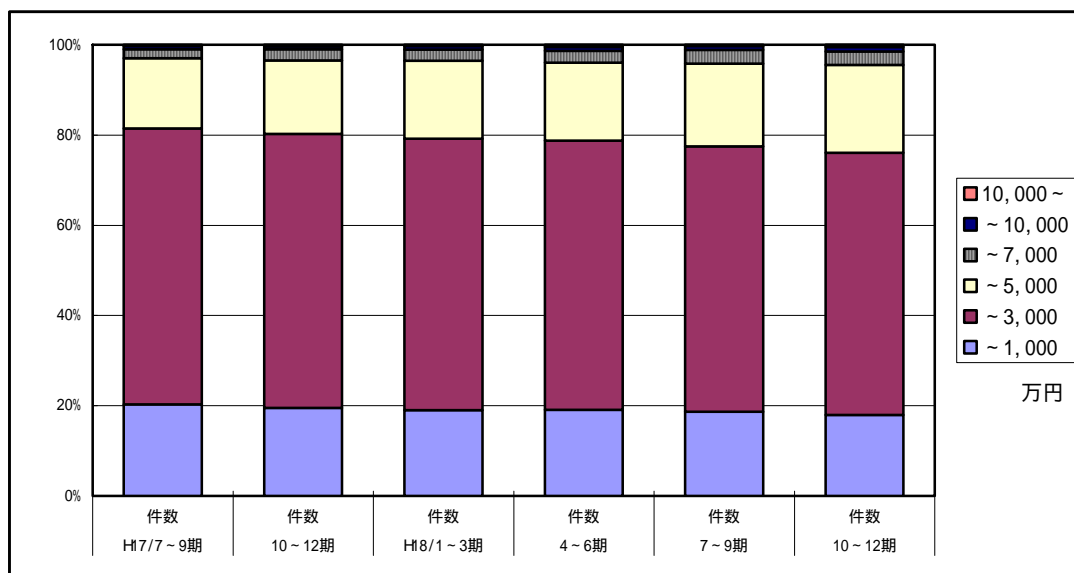
戸建住宅の平均価格の動向

	首都圏			件数
	平均価格	前月比	前年比	
平成14年1~3月	3,524	1.4%	-4.0%	3,013
平成14年4~6月	3,478	-1.3%	-6.4%	3,055
平成14年7~9月	3,461	-0.5%	-2.5%	2,795
平成14年10~12月	3,471	0.3%	-0.1%	2,897
平成15年1~3月	3,425	-1.3%	-2.8%	3,142
平成15年4~6月	3,318	-3.1%	-4.6%	3,256
平成15年7~9月	3,333	0.5%	-3.7%	2,962
平成15年10~12月	3,302	-0.9%	-4.9%	2,906
平成16年1~3月	3,350	1.5%	-2.2%	3,211
平成16年4~6月	3,431	2.4%	3.4%	3,123
平成16年7~9月	3,323	-3.2%	-0.3%	2,774
平成16年10~12月	3,462	4.2%	4.8%	2,818
平成17年1~3月	3,365	-2.8%	0.4%	2,932
平成17年4~6月	3,347	-0.5%	-2.4%	2,958
平成17年7~9月	3,374	0.8%	1.5%	2,639
平成17年10~12月	3,418	1.3%	-1.3%	2,885
平成18年1~3月	3,456	1.1%	2.7%	3,037
平成18年4~6月	3,368	-2.5%	0.6%	3,234
平成18年7~9月	3,473	3.1%	2.9%	2,815
平成18年10~12月	3,584	3.2%	4.8%	2,944
平成17年12月	3,405	0.3%	-2.6%	827
平成18年1月	3,445	1.2%	-0.6%	828
平成18年2月	3,421	-0.7%	2.4%	1,021
平成18年3月	3,494	2.1%	5.2%	1,188
平成18年4月	3,270	-6.4%	-2.0%	1,133
平成18年5月	3,359	2.7%	0.2%	1,080
平成18年6月	3,487	3.8%	4.0%	1,021
平成18年7月	3,497	0.3%	3.4%	968
平成18年8月	3,484	-0.4%	6.5%	807
平成18年9月	3,441	-1.2%	-0.5%	1,040
平成18年10月	3,455	0.4%	0.1%	1,152
平成18年11月	3,579	3.6%	5.5%	934
平成18年12月	3,761	5.1%	10.5%	858

(4) マンション成約件数 価格帯別構成比 / 四半期別

【首都圏】

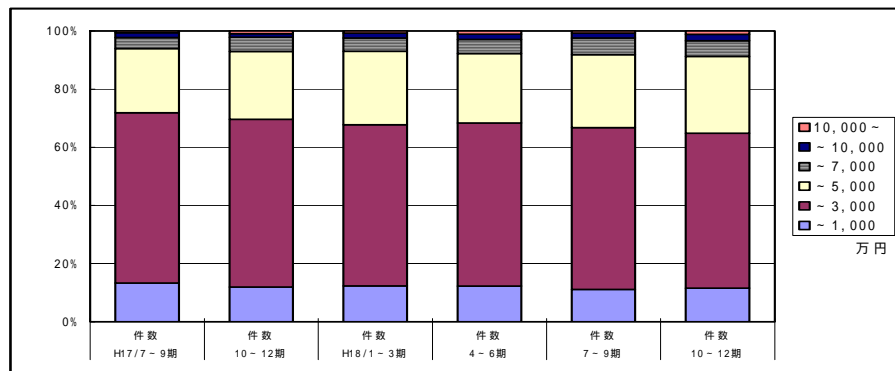
	万円	H17/7～9期		10～12期		H18/1～3期		4～6期		7～9期		10～12期	
		件数	構成比	件数	構成比	件数	構成比	件数	構成比	件数	構成比	件数	構成比
成 約	～1,000	1,366	20.3%	1,371	19.5%	1,421	19.0%	1,439	19.1%	1,306	18.6%	1,325	18.0%
	～3,000	4,123	61.2%	4,265	60.7%	4,502	60.2%	4,491	59.7%	4,123	58.8%	4,280	58.1%
	～5,000	1,046	15.5%	1,142	16.3%	1,289	17.2%	1,299	17.3%	1,282	18.3%	1,433	19.5%
	～7,000	133	2.0%	177	2.5%	184	2.5%	198	2.6%	216	3.1%	219	3.0%
	～10,000	52	0.8%	41	0.6%	58	0.8%	64	0.9%	57	0.8%	74	1.0%
	10,000～	17	0.3%	27	0.4%	23	0.3%	37	0.5%	22	0.3%	36	0.5%
	合計	6,737	100.0%	7,023	100.0%	7,477	100.0%	7,528	100.0%	7,006	100.0%	7,367	100.0%



都県別 マンション成約価格帯別構成比 / 四半期 /

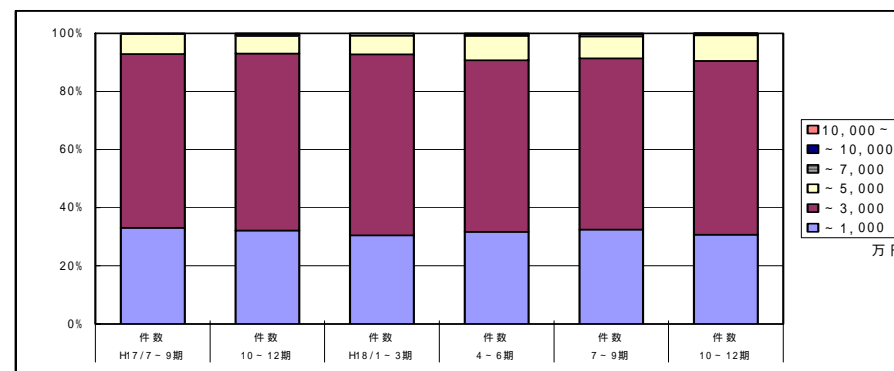
【東京】

成約	万円	H17/7～9期		10～12期		H18/1～3期		4～6期		7～9期		10～12期	
		件数	構成比	件数	構成比	件数	構成比	件数	構成比	件数	構成比	件数	構成比
		～1,000	394	13.3%	364	11.9%	410	12.3%	418	12.2%	349	11.1%	367
～3,000	1,732	58.6%	1,770	57.8%	1,846	55.4%	1,918	56.2%	1,750	55.7%	1,699	53.3%	
～5,000	653	22.1%	714	23.3%	843	25.3%	815	23.9%	789	25.1%	843	26.5%	
～7,000	113	3.8%	150	4.9%	153	4.6%	166	4.9%	180	5.7%	172	5.4%	
～10,000	50	1.7%	38	1.2%	56	1.7%	61	1.8%	53	1.7%	71	2.2%	
10,000～	16	0.5%	27	0.9%	23	0.7%	37	1.1%	22	0.7%	35	1.1%	
合計	2,958	100.0%	3,063	100.0%	3,331	100.0%	3,415	100.0%	3,143	100.0%	3,187	100.0%	



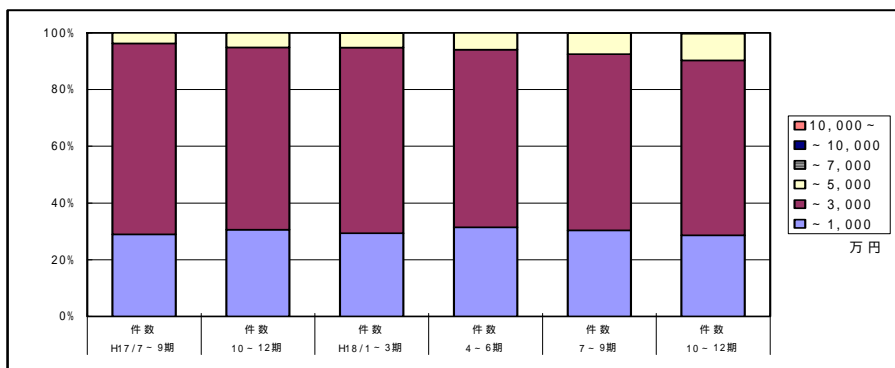
【千葉】

成約	万円	H17/7～9期		10～12期		H18/1～3期		4～6期		7～9期		10～12期	
		件数	構成比	件数	構成比	件数	構成比	件数	構成比	件数	構成比	件数	構成比
		～1,000	322	33.1%	326	32.1%	324	30.5%	334	31.7%	311	32.5%	343
～3,000	582	59.8%	618	60.9%	662	62.3%	623	59.1%	564	58.9%	668	59.8%	
～5,000	67	6.9%	62	6.1%	69	6.5%	89	8.4%	72	7.5%	98	8.8%	
～7,000	2	0.2%	7	0.7%	8	0.8%	7	0.7%	8	0.8%	7	0.6%	
～10,000	0	0.0%	2	0.2%	0	0.0%	2	0.2%	2	0.2%	1	0.1%	
10,000～	0	0.0%	0	0.0%	0	0.0%	0	0.0%	0	0.0%	0	0.0%	
合計	973	100.0%	1,015	100.0%	1,063	100.0%	1,055	100.0%	957	100.0%	1,117	100.0%	



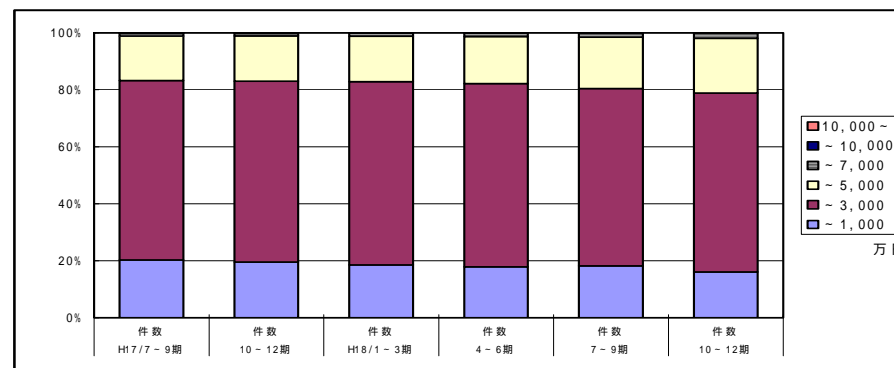
【埼玉】

成約	万円	H17/7～9期		10～12期		H18/1～3期		4～6期		7～9期		10～12期	
		件数	構成比	件数	構成比	件数	構成比	件数	構成比	件数	構成比	件数	構成比
		～1,000	272	29.0%	291	30.6%	312	29.4%	325	31.4%	295	30.4%	280
～3,000	632	67.3%	612	64.3%	696	65.5%	648	62.7%	603	62.1%	603	61.7%	
～5,000	35	3.7%	49	5.1%	54	5.1%	61	5.9%	72	7.4%	93	9.5%	
～7,000	0	0.0%	0	0.0%	1	0.1%	0	0.0%	1	0.1%	2	0.2%	
～10,000	0	0.0%	0	0.0%	0	0.0%	0	0.0%	0	0.0%	0	0.0%	
10,000～	0	0.0%	0	0.0%	0	0.0%	0	0.0%	0	0.0%	0	0.0%	
合計	939	100.0%	952	100.0%	1,063	100.0%	1,034	100.0%	971	100.0%	978	100.0%	



【神奈川】

成約	万円	H17/7～9期		10～12期		H18/1～3期		4～6期		7～9期		10～12期	
		件数	構成比	件数	構成比	件数	構成比	件数	構成比	件数	構成比	件数	構成比
		～1,000	378	20.2%	390	19.6%	375	18.6%	362	17.9%	351	18.1%	335
～3,000	1,177	63.0%	1,265	63.5%	1,298	64.3%	1,302	64.3%	1,206	62.3%	1,310	62.8%	
～5,000	291	15.6%	317	15.9%	323	16.0%	334	16.5%	349	18.0%	399	19.1%	
～7,000	18	1.0%	20	1.0%	22	1.1%	25	1.2%	27	1.4%	38	1.8%	
～10,000	2	0.1%	1	0.1%	2	0.1%	1	0.0%	2	0.1%	2	0.1%	
10,000～	1	0.1%	0	0.0%	0	0.0%	0	0.0%	0	0.0%	1	0.0%	
合計	1,867	100.0%	1,993	100.0%	2,020	100.0%	2,024	100.0%	1,935	100.0%	2,085	100.0%	



## (5)東京都の土地(面積100~200㎡)の成約報告件数の推移

㎡単価		平成17年		平成18年		7~9月	10~12月
		7~9月	10~12月	1~3月	4~6月		
~10万	件数	13	12	14	6	9	6
	構成比	5.3%	4.6%	6.3%	2.3%	4.1%	2.7%
~30万	件数	121	112	106	100	88	90
	構成比	49.2%	42.9%	47.3%	38.3%	39.6%	40.4%
~50万	件数	79	91	61	91	75	75
	構成比	32.1%	34.9%	27.2%	34.9%	33.8%	33.6%
~70万	件数	21	35	27	43	37	38
	構成比	8.5%	13.4%	12.1%	16.5%	16.7%	17.0%
70万超	件数	12	11	16	21	13	14
	構成比	4.9%	4.2%	7.1%	8.0%	5.9%	6.3%
合計		246	261	224	261	222	223
平均㎡単価:万円		31.4	34.0	34.4	37.1	37.2	37.1

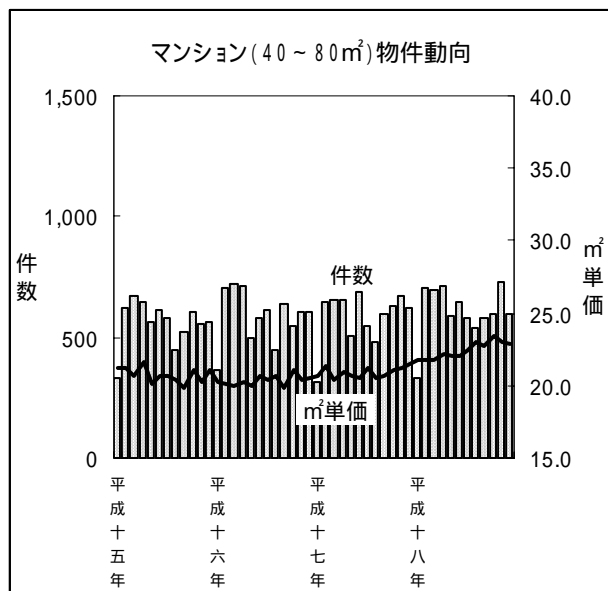
## 2. 近畿圏の状況

平成18年12月の京阪神マンション成約平均 $m^2$ 単価（専有面積40～80 $m^2$ ）は22.9万円と前月比では2ヶ月連続でマイナスに、前年比では引き続きプラスとなった。成約平均価格は、1,719万円と前月比で2ヶ月連続してプラスに、前年比では引き続きプラスとなった。

戸建住宅の成約平均価格は、2,294万円と前月比で再びマイナスに転じ、前年比では12ヶ月連続のプラスとなった。

### (1) マンション（専有面積40～80 $m^2$ ）の $m^2$ 単価の動向

- ・京阪神平均 22.9万円
- （前月比 - 0.4%）
- （前年同月比 + 6.5%）

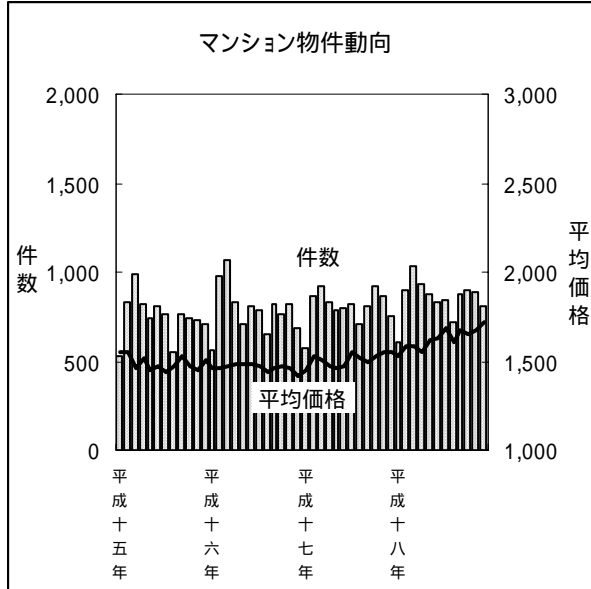


### マンション(専有面積40～80 $m^2$ ) $m^2$ 単価の動向

	京阪神			件数
	単価			
		前月比	前年比	
平成14年1～3月	22.2	-0.4%	-4.7%	1,458
平成14年4～6月	21.6	-2.7%	-6.5%	1,662
平成14年7～9月	22.0	1.9%	-3.9%	1,506
平成14年10～12月	21.0	-4.5%	-5.8%	1,670
平成15年1～3月	21.0	0.0%	-5.4%	1,627
平成15年4～6月	20.8	-1.0%	-3.7%	1,826
平成15年7～9月	20.3	-2.4%	-7.7%	1,558
平成15年10～12月	20.8	2.5%	-1.0%	1,725
平成16年1～3月	20.1	-3.4%	-4.3%	1,785
平成16年4～6月	20.3	1.0%	-2.4%	1,786
平成16年7～9月	20.3	0.0%	0.0%	1,698
平成16年10～12月	20.7	2.0%	-0.5%	1,759
平成17年1～3月	20.8	0.5%	3.5%	1,614
平成17年4～6月	20.7	-0.5%	2.0%	1,851
平成17年7～9月	20.8	0.5%	2.5%	1,623
平成17年10～12月	21.3	2.4%	2.9%	1,916
平成18年1～3月	21.8	2.3%	4.8%	1,731
平成18年4～6月	22.1	1.4%	6.8%	1,952
平成18年7～9月	22.7	2.7%	9.1%	1,703
平成18年10～12月	23.1	1.8%	8.5%	1,925
平成17年12月	21.5	1.4%	4.9%	618
平成18年1月	21.8	1.4%	5.8%	329
平成18年2月	21.8	0.0%	1.9%	702
平成18年3月	21.7	-0.5%	6.4%	700
平成18年4月	22.2	2.3%	6.2%	715
平成18年5月	22.0	-0.9%	6.3%	587
平成18年6月	22.1	0.5%	7.8%	650
平成18年7月	22.4	1.4%	5.7%	581
平成18年8月	23.0	2.7%	12.2%	538
平成18年9月	22.8	-0.9%	10.7%	584
平成18年10月	23.4	2.6%	10.9%	594
平成18年11月	23.0	-1.7%	8.5%	733
平成18年12月	22.9	-0.4%	6.5%	598

(2) マンション平均価格の動向

- ・京阪神平均 1,719万円  
(前月比 + 2.7%)  
(前年同月比 + 11.0%)
- \* 成約件数 814件  
(前月比 - 8.0%)  
(前年同月比 + 8.8%)

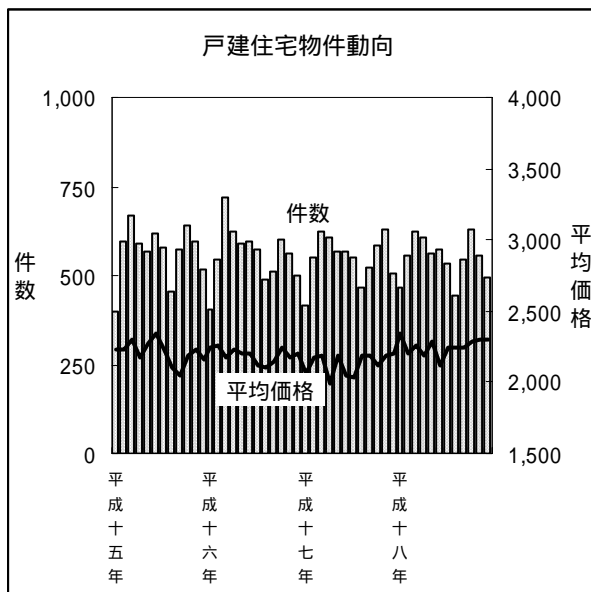


マンション平均価格の動向

	京阪神			件数
	平均価格	前月比	前年比	
平成14年1~3月	1,598	0.1%	-4.5%	2,155
平成14年4~6月	1,545	-3.3%	-7.1%	2,122
平成14年7~9月	1,541	-0.3%	-6.4%	2,033
平成14年10~12月	1,511	-1.9%	-5.3%	2,160
平成15年1~3月	1,511	0.0%	-5.5%	2,357
平成15年4~6月	1,482	-1.9%	-4.1%	2,369
平成15年7~9月	1,478	-0.3%	-4.1%	2,084
平成15年10~12月	1,473	-0.3%	-2.5%	2,186
平成16年1~3月	1,467	-0.4%	-2.9%	2,612
平成16年4~6月	1,481	1.0%	0.0%	2,344
平成16年7~9月	1,458	-1.5%	-1.3%	2,260
平成16年10~12月	1,453	-0.4%	-1.4%	2,261
平成17年1~3月	1,501	3.3%	2.4%	2,351
平成17年4~6月	1,467	-2.3%	-1.0%	2,417
平成17年7~9月	1,522	3.8%	4.3%	2,333
平成17年10~12月	1,542	1.3%	6.1%	2,529
平成18年1~3月	1,570	1.8%	4.6%	2,541
平成18年4~6月	1,596	1.6%	8.8%	2,640
平成18年7~9月	1,658	3.9%	8.9%	2,439
平成18年10~12月	1,679	1.3%	8.9%	2,599
平成17年12月	1,548	-0.2%	9.2%	748
平成18年1月	1,531	-1.1%	5.8%	602
平成18年2月	1,581	3.3%	3.6%	902
平成18年3月	1,584	0.2%	4.8%	1,037
平成18年4月	1,548	-2.3%	5.3%	933
平成18年5月	1,616	4.4%	10.9%	876
平成18年6月	1,628	0.7%	10.6%	831
平成18年7月	1,685	3.5%	9.1%	847
平成18年8月	1,610	-4.5%	5.8%	718
平成18年9月	1,671	3.8%	11.5%	874
平成18年10月	1,649	-1.3%	7.8%	900
平成18年11月	1,674	1.5%	7.9%	885
平成18年12月	1,719	2.7%	11.0%	814

(3) 戸建住宅平均価格の動向

- ・京阪神平均 2,294万円  
(前月比 - 0.1%)  
(前年同月比 + 4.1%)
- \* 成約件数 495件  
(前月比 - 11.0%)  
(前年同月比 - 2.2%)



戸建住宅の平均価格の動向

	京阪神			件数
	平均価格	前月比	前年比	
平成14年1~3月	2,381	-4.1%	-9.5%	1,657
平成14年4~6月	2,282	-4.2%	-9.2%	1,506
平成14年7~9月	2,266	-0.7%	-10.4%	1,560
平成14年10~12月	2,297	1.4%	-7.5%	1,661
平成15年1~3月	2,257	-1.8%	-5.2%	1,666
平成15年4~6月	2,268	0.5%	-0.6%	1,771
平成15年7~9月	2,129	-6.1%	-6.1%	1,607
平成15年10~12月	2,196	3.1%	-4.4%	1,755
平成16年1~3月	2,214	0.9%	-1.9%	1,672
平成16年4~6月	2,211	-0.2%	-2.5%	1,812
平成16年7~9月	2,123	-3.9%	-0.3%	1,571
平成16年10~12月	2,207	3.9%	0.5%	1,665
平成17年1~3月	2,149	-2.6%	-3.0%	1,592
平成17年4~6月	2,073	-3.5%	-6.2%	1,743
平成17年7~9月	2,132	2.8%	0.4%	1,546
平成17年10~12月	2,170	1.8%	-1.7%	1,722
平成18年1~3月	2,261	4.2%	5.2%	1,646
平成18年4~6月	2,198	-2.8%	6.0%	1,736
平成18年7~9月	2,244	2.1%	5.3%	1,520
平成18年10~12月	2,291	2.1%	5.6%	1,678
平成17年12月	2,203	0.5%	-0.2%	506
平成18年1月	2,337	6.1%	13.2%	466
平成18年2月	2,204	-5.7%	1.4%	556
平成18年3月	2,254	2.3%	3.2%	624
平成18年4月	2,182	-3.2%	9.3%	605
平成18年5月	2,293	5.1%	4.8%	559
平成18年6月	2,123	-7.4%	4.0%	572
平成18年7月	2,242	5.6%	10.4%	534
平成18年8月	2,250	0.4%	2.7%	442
平成18年9月	2,241	-0.4%	2.5%	544
平成18年10月	2,283	1.9%	7.7%	627
平成18年11月	2,297	0.6%	4.8%	556
平成18年12月	2,294	-0.1%	4.1%	495

マンション(専有面積40～80㎡)㎡単価の動向

	首都圏				東京				埼玉				千葉				神奈川			
	単価	前年比		件数	単価	前年比		件数	単価	前年比		件数	単価	前年比		件数	単価	前年比		件数
		前月比	前年比			前月比	前年比			前月比	前年比			前月比	前年比			前月比	前年比	
平成14年1～3月	29.4	-1.0%	-4.2%	5,211	38.5	1.3%	-0.5%	1,912	22.5	-2.2%	-5.9%	921	20.3	-1.9%	-7.3%	780	28.0	-0.4%	-3.8%	1,598
平成14年4～6月	29.7	1.0%	-1.3%	4,942	38.6	0.3%	0.3%	1,873	21.8	-3.1%	-6.8%	835	20.6	1.5%	-2.4%	716	28.0	0.0%	-2.1%	1,518
平成14年7～9月	30.0	1.0%	0.0%	4,506	38.6	0.0%	0.3%	1,733	22.7	4.1%	-1.3%	717	20.4	-1.0%	-1.0%	671	28.2	0.7%	-1.1%	1,385
平成14年10～12月	29.9	-0.3%	0.7%	4,575	38.6	0.0%	1.6%	1,713	22.4	-1.3%	-2.6%	773	21.0	2.9%	1.4%	669	28.1	-0.4%	0.0%	1,420
平成15年1～3月	29.7	-0.7%	1.0%	5,358	39.0	1.0%	1.3%	1,987	22.6	0.0%	0.4%	888	20.0	-4.8%	-1.5%	816	27.8	-1.1%	-0.7%	1,667
平成15年4～6月	29.8	0.3%	0.3%	5,154	38.6	-1.0%	0.0%	1,975	22.4	-0.9%	2.8%	840	20.9	4.5%	1.5%	800	27.8	0.0%	-0.7%	1,539
平成15年7～9月	30.0	0.7%	0.0%	4,700	39.2	1.6%	1.6%	1,766	22.1	-1.3%	-2.6%	798	20.6	-1.4%	1.0%	706	28.4	2.2%	0.7%	1,430
平成15年10～12月	29.8	-0.7%	-0.3%	4,750	39.0	-0.5%	1.0%	1,847	21.7	-1.8%	-3.1%	780	20.5	-0.5%	-2.4%	729	27.8	-2.1%	-1.1%	1,394
平成16年1～3月	29.9	0.7%	0.7%	5,753	38.8	-0.5%	-0.5%	2,307	22.1	1.8%	-2.2%	940	20.9	2.0%	4.5%	897	27.9	0.4%	0.4%	1,609
平成16年4～6月	30.4	1.3%	2.0%	5,054	39.4	1.5%	2.1%	2,121	21.6	-2.3%	-3.6%	815	20.4	-2.4%	-2.4%	716	27.8	-0.4%	0.0%	1,402
平成16年7～9月	30.5	0.3%	1.7%	4,712	39.2	-0.5%	0.0%	1,928	22.5	4.2%	1.8%	785	19.8	-2.9%	-3.9%	658	28.6	2.9%	0.7%	1,341
平成16年10～12月	30.4	-0.3%	2.0%	4,827	39.2	0.0%	0.5%	1,948	21.7	-3.6%	0.0%	751	20.6	4.0%	0.5%	695	28.3	-1.0%	1.8%	1,433
平成17年1～3月	31.2	2.6%	4.3%	5,383	40.2	2.6%	3.6%	2,231	22.6	4.1%	2.3%	837	20.5	-0.5%	-1.9%	776	28.9	2.1%	3.6%	1,539
平成17年4～6月	31.2	0.0%	2.6%	5,118	40.6	1.0%	3.0%	2,120	22.3	-1.3%	3.2%	844	21.1	2.9%	3.4%	739	28.5	-1.4%	2.5%	1,415
平成17年7～9月	31.0	-0.6%	1.6%	4,855	40.0	-1.5%	2.0%	2,024	22.5	0.0%	0.0%	778	20.2	-4.3%	2.0%	706	28.9	1.4%	1.0%	1,347
平成17年10～12月	32.1	3.5%	5.6%	5,156	41.8	4.5%	6.6%	2,131	23.0	2.2%	6.0%	803	20.5	1.5%	-0.5%	745	29.7	2.8%	4.9%	1,477
平成18年1～3月	32.4	0.9%	3.8%	5,470	42.1	0.7%	4.7%	2,327	22.6	-1.7%	0.0%	868	21.0	2.4%	2.4%	755	29.5	-0.7%	2.1%	1,520
平成18年4～6月	32.5	0.3%	4.2%	5,473	42.5	1.0%	4.7%	2,382	22.5	-0.4%	0.9%	852	20.9	-0.5%	-0.9%	751	29.3	-0.7%	2.8%	1,488
平成18年7～9月	33.2	2.2%	7.1%	5,099	43.1	1.4%	7.8%	2,185	23.2	3.1%	3.1%	790	21.2	1.4%	5.0%	681	30.5	4.1%	5.5%	1,443
平成18年10～12月	34.2	3.0%	6.5%	5,317	45.1	4.6%	7.9%	2,186	23.6	1.7%	2.6%	772	22.2	4.7%	8.3%	799	31.3	2.6%	5.4%	1,560
平成16年1月	30.1	1.3%	2.4%	1,447	38.8	-2.0%	0.3%	569	22.3	2.8%	0.9%	242	21.9	4.8%	7.4%	229	28.3	3.3%	4.0%	407
平成16年2月	30.0	-0.3%	2.0%	2,066	39.1	0.8%	0.5%	837	22.3	0.0%	0.5%	329	20.4	-6.8%	3.6%	320	27.5	-2.8%	-3.5%	580
平成16年3月	29.8	-0.7%	-1.3%	2,240	38.5	-1.5%	-2.0%	901	21.7	-2.7%	-7.7%	369	20.7	1.5%	4.0%	348	27.9	1.5%	1.5%	622
平成16年4月	29.9	0.3%	1.0%	1,699	38.8	0.8%	2.9%	694	21.5	-0.9%	-5.3%	287	20.3	-1.9%	-5.1%	256	27.9	0.0%	0.4%	462
平成16年5月	30.1	0.7%	0.3%	1,634	39.7	2.3%	0.5%	654	21.3	-0.9%	-3.6%	256	20.8	2.5%	4.0%	243	27.3	-2.2%	-0.7%	481
平成16年6月	31.2	3.7%	4.3%	1,721	39.8	0.3%	2.6%	773	21.9	2.8%	-2.2%	272	20.1	-3.4%	-5.2%	217	28.3	3.7%	0.7%	459
平成16年7月	30.3	-2.9%	-0.7%	1,622	38.3	-3.8%	-3.5%	699	22.1	0.9%	-1.3%	277	20.8	3.5%	0.0%	222	28.1	-0.7%	-1.4%	424
平成16年8月	30.0	-1.0%	2.7%	1,441	39.0	1.8%	2.9%	555	22.6	2.3%	3.7%	227	19.1	-8.2%	-5.0%	212	28.4	1.1%	2.5%	447
平成16年9月	31.0	3.3%	3.0%	1,649	40.3	3.3%	1.8%	674	22.7	0.4%	2.3%	281	19.4	1.6%	-6.7%	224	29.1	2.5%	1.4%	470
平成16年10月	30.3	-2.3%	1.0%	1,669	38.5	-4.5%	-0.8%	676	22.1	-2.6%	1.8%	255	20.6	6.2%	-0.5%	233	28.6	-1.7%	3.2%	505
平成16年11月	30.4	0.3%	2.7%	1,707	39.1	1.6%	1.6%	691	22.2	0.5%	1.8%	251	20.8	4.0%	4.0%	267	28.4	-0.7%	0.4%	498
平成16年12月	30.4	0.0%	2.4%	1,451	40.3	3.1%	1.8%	581	20.8	-6.3%	-4.1%	245	20.5	-1.4%	-1.9%	195	27.8	-2.1%	1.5%	430
平成17年1月	31.7	4.3%	5.3%	1,398	40.8	1.2%	5.2%	596	22.0	5.8%	-1.3%	192	20.6	0.5%	-5.9%	215	29.5	6.1%	4.2%	395
平成17年2月	31.1	-1.9%	3.7%	1,910	40.1	-1.7%	2.6%	775	22.8	3.6%	2.2%	308	20.4	-1.0%	0.0%	285	29.1	-1.4%	5.8%	542
平成17年3月	30.9	-0.6%	3.7%	2,075	39.8	-0.7%	3.4%	860	22.8	0.0%	5.1%	337	20.6	-0.5%	-0.5%	276	28.2	-3.1%	1.1%	602
平成17年4月	30.4	-1.6%	1.7%	1,766	39.7	-0.3%	2.3%	734	21.1	-7.5%	-1.9%	257	20.9	1.5%	3.0%	265	27.2	-3.5%	-2.5%	510
平成17年5月	31.9	4.9%	6.0%	1,692	41.5	4.5%	4.5%	697	22.8	8.1%	7.0%	305	21.6	3.3%	3.8%	225	29.0	6.6%	6.2%	465
平成17年6月	31.4	-1.6%	0.6%	1,660	40.6	-2.2%	2.0%	689	22.8	0.0%	4.1%	282	20.8	-3.7%	3.5%	249	29.4	1.4%	3.9%	440
平成17年7月	30.5	-2.9%	0.7%	1,600	38.9	-4.2%	1.6%	667	21.6	-5.3%	-2.3%	256	19.9	-4.3%	-4.3%	227	29.2	-0.7%	3.9%	450
平成17年8月	31.0	1.6%	3.3%	1,506	40.0	2.8%	2.6%	628	22.8	5.6%	0.9%	245	20.6	3.5%	7.9%	219	28.8	-1.4%	1.4%	414
平成17年9月	31.4	1.3%	1.3%	1,749	41.1	2.8%	2.0%	729	23.1	1.3%	1.8%	277	20.0	-2.9%	3.1%	260	28.7	-0.3%	-1.4%	483
平成17年10月	32.2	2.5%	6.3%	1,893	41.8	1.7%	8.6%	778	23.4	1.3%	5.9%	290	21.2	6.0%	2.9%	271	29.3	2.1%	2.4%	554
平成17年11月	32.1	-0.3%	5.6%	1,865	41.9	0.2%	7.2%	764	22.6	-3.4%	1.8%	305	20.4	-3.8%	-1.9%	261	29.9	2.0%	5.3%	535
平成17年12月	32.1	0.0%	5.6%	1,398	41.8	-0.2%	3.7%	589	23.1	2.2%	11.1%	208	19.9	-2.5%	-2.9%	213	29.9	0.0%	7.6%	388
平成18年1月	31.5	-1.9%	-0.6%	1,449	41.6	-0.5%	2.0%	584	21.7	-6.1%	-1.4%	250	20.6	3.5%	0.0%	211	29.5	-1.3%	0.0%	404
平成18年2月	32.7	3.8%	5.1%	1,960	42.9	3.1%	7.0%	841	22.7	4.6%	-0.4%	301	21.1	2.4%	3.4%	282	29.3	-0.7%	0.7%	536
平成18年3月	32.7	0.0%	5.8%	2,061	41.7	-2.8%	4.8%	902	23.2	2.2%	1.8%	317	21.3	0.9%	3.4%	262	29.8	1.7%	5.7%	580
平成18年4月	32.5	-0.6%	6.9%	1,981	42.3	1.4%	6.5%	873	22.5	-3.0%	6.6%	311	20.9	-1.9%	0.0%	280	29.2	-2.0%	7.4%	517
平成18年5月	32.9	1.2%	3.1%	1,806	43.1	1.9%	3.9%	783	22.8	1.3%	0.0%	262	20.9	0.0%	-3.2%	242	29.4	0.7%	1.4%	519
平成18年6月	32.2	-2.1%	2.5%	1,686	42.0	-2.6%	3.4%	726	22.1	-3.1%	-3.1%	279	21.0	1.0%	0.5%	229	29.2	-0.6%	-0.6%	452
平成18年7月	33.6	4.3%	10.2%	1,733	43.2	2.9%	11.1%	754	23.4	5.9%	8.3%	264	20.3	-3.3%	2.0%	221	31.3	7.1%	7.2%	494
平成18年8月	32.9	-2.1%	6.1%	1,539	42.4	-1.9%	6.0%	677	23.5	0.4%	3.1%	231	21.2	4.4%	2.9%	219	29.9	-4.5%	3.8%	412
平成18年9月	33.1	0.6%	5.4%	1,827	43.7	3.1%	6.3%	754	22.7	-3.4%	-1.7%	295	22.0	3.8%	10.0%	241	30.1	0.7%	4.9%	537
平成18年10月	34.1	3.0%	5.9%	1,926	44.3	1.4%	6.0%	794	24.0	5.7%	2.6%	257	22.1	0.5%	4.2%	289	31.3	4.0%	6.8%	586
平成18年11月	34.0	-0.3%	5.9%	1,750	45.5	2.7%	8.6%	708	23.3	-2.9%	3.1%	267	22.5	1.8%	10.3%	265	30.8	-1.6%	3.0%	510
平成18年12月	34.5	1.5%	7.5%	1,641	45.5	0.0%	8.9%	684	23.4	0.4%	1.3%	248	21.9	-2.7%	10.1%	245	32.0	3.9%	7.0%	464



マンション平均価格の動向

	首都圏				東京				埼玉				千葉				神奈川			
	平均価格		件数		平均価格		件数		平均価格		件数		平均価格		件数		平均価格		件数	
	前月比	前年比			前月比	前年比			前月比	前年比			前月比	前年比			前月比	前年比		
平成14年1～3月	1,955	0.2%	-2.1%	6,857	2,354	1.9%	1.6%	2,655	1,528	-0.8%	-3.9%	1,111	1,463	-2.7%	-7.5%	1,018	1,913	1.0%	-2.4%	2,073
平成14年4～6月	1,970	0.8%	0.6%	6,511	2,408	2.3%	3.6%	2,622	1,439	-5.8%	-7.3%	986	1,463	0.0%	-3.6%	926	1,891	-1.2%	-0.6%	1,977
平成14年7～9月	1,968	-0.1%	0.1%	5,906	2,387	-0.9%	1.6%	2,378	1,482	3.0%	-2.7%	855	1,501	2.6%	1.6%	886	1,873	-1.0%	-1.5%	1,787
平成14年10～12月	1,964	-0.2%	0.6%	6,116	2,371	-0.7%	2.7%	2,387	1,508	1.8%	-2.1%	927	1,515	0.9%	0.8%	917	1,890	0.9%	-0.2%	1,885
平成15年1～3月	1,983	1.0%	1.4%	7,097	2,420	2.1%	2.8%	2,744	1,527	1.3%	-0.1%	1,073	1,484	-2.0%	1.4%	1,123	1,912	1.2%	-0.1%	2,157
平成15年4～6月	1,965	-0.9%	-0.3%	6,700	2,398	-0.9%	-0.4%	2,698	1,470	-3.7%	2.2%	983	1,495	0.7%	2.2%	1,063	1,873	-2.0%	-1.0%	1,956
平成15年7～9月	1,993	1.4%	1.3%	6,202	2,421	1.0%	1.4%	2,429	1,480	0.7%	-0.1%	944	1,502	0.5%	0.1%	971	1,953	4.3%	4.3%	1,858
平成15年10～12月	2,003	0.5%	2.0%	6,285	2,489	2.8%	5.0%	2,516	1,445	-2.4%	-4.2%	934	1,515	0.9%	0.0%	1,000	1,885	-3.5%	-0.3%	1,835
平成16年1～3月	2,012	0.4%	1.5%	7,648	2,443	-1.8%	1.0%	3,163	1,490	3.1%	-2.4%	1,126	1,553	2.5%	4.6%	1,229	1,913	1.5%	0.1%	2,130
平成16年4～6月	2,031	0.9%	3.4%	6,703	2,486	1.8%	3.7%	2,896	1,482	-0.6%	0.8%	1,003	1,490	-4.1%	-0.3%	968	1,899	-0.7%	1.4%	1,836
平成16年7～9月	2,026	-0.3%	1.6%	6,264	2,444	-1.7%	0.9%	2,688	1,502	1.4%	1.5%	931	1,441	-3.3%	-4.1%	889	1,960	3.2%	0.3%	1,756
平成16年10～12月	2,052	1.3%	2.4%	6,475	2,495	2.1%	0.2%	2,730	1,485	-1.2%	2.8%	913	1,546	7.3%	2.0%	951	1,941	-1.0%	3.0%	1,881
平成17年1～3月	2,072	1.0%	3.0%	7,266	2,517	0.9%	3.0%	3,127	1,526	2.7%	2.4%	1,015	1,508	-2.5%	-2.9%	1,070	1,958	0.9%	2.4%	2,054
平成17年4～6月	2,088	0.8%	2.8%	7,013	2,578	2.4%	3.7%	3,036	1,507	-1.2%	1.7%	1,012	1,527	1.3%	2.5%	1,014	1,919	-2.0%	1.0%	1,951
平成17年7～9月	2,103	0.7%	3.8%	6,737	2,544	-1.3%	4.1%	2,958	1,520	0.9%	1.2%	939	1,521	-0.4%	5.6%	973	2,002	4.3%	2.1%	1,867
平成17年10～12月	2,167	3.0%	5.6%	7,023	2,670	5.0%	7.0%	3,063	1,533	0.8%	3.2%	952	1,551	1.9%	0.3%	1,015	2,011	0.5%	3.6%	1,993
平成18年1～3月	2,184	0.8%	5.4%	7,477	2,673	0.1%	6.2%	3,331	1,560	1.8%	2.3%	1,063	1,594	2.8%	5.7%	1,063	2,016	0.3%	3.0%	2,020
平成18年4～6月	2,214	1.4%	6.0%	7,528	2,722	1.8%	5.6%	3,415	1,534	-1.7%	1.8%	1,034	1,602	0.5%	4.9%	1,055	2,026	0.5%	5.6%	2,024
平成18年7～9月	2,249	1.6%	6.9%	7,006	2,745	0.9%	7.9%	3,143	1,600	4.3%	5.3%	971	1,627	1.6%	7.0%	957	2,077	2.5%	3.8%	1,935
平成18年10～12月	2,300	2.2%	6.1%	7,367	2,828	3.0%	5.9%	3,187	1,657	3.5%	8.1%	978	1,642	0.9%	5.9%	1,117	2,146	3.3%	6.7%	2,085
平成16年1月	1,990	-0.3%	0.5%	1,954	2,392	-5.8%	-1.6%	793	1,462	3.5%	-2.1%	286	1,578	4.2%	6.7%	314	1,920	3.2%	1.9%	561
平成16年2月	2,034	2.2%	3.7%	2,749	2,488	4.0%	5.2%	1,151	1,523	4.2%	0.3%	400	1,552	-1.6%	3.8%	437	1,893	-1.4%	-3.7%	761
平成16年3月	2,006	-1.4%	0.0%	2,945	2,433	-2.2%	-1.0%	1,219	1,478	-3.0%	-5.4%	440	1,538	-0.9%	4.1%	478	1,926	1.7%	2.6%	808
平成16年4月	2,020	0.7%	3.2%	2,256	2,489	2.3%	7.5%	967	1,506	1.9%	-0.2%	345	1,466	-4.7%	-3.2%	347	1,879	-2.4%	-2.3%	597
平成16年5月	2,030	0.5%	4.3%	2,181	2,486	-0.1%	2.2%	913	1,466	-2.7%	1.9%	314	1,497	2.1%	7.9%	318	1,920	2.2%	6.1%	636
平成16年6月	2,043	0.6%	2.5%	2,266	2,484	-0.1%	1.2%	1,016	1,471	0.3%	0.8%	344	1,510	0.9%	-4.2%	303	1,896	-1.3%	0.8%	603
平成16年7月	2,013	-1.5%	-1.4%	2,140	2,393	-3.7%	-4.6%	960	1,488	1.2%	-0.1%	319	1,474	-2.4%	-4.0%	298	1,948	2.7%	-0.6%	563
平成16年8月	1,976	-1.8%	1.2%	1,920	2,369	-1.0%	-0.1%	791	1,520	2.2%	5.3%	270	1,379	-6.4%	-2.2%	281	1,942	-0.3%	0.1%	578
平成16年9月	2,081	5.3%	5.2%	2,204	2,559	8.0%	7.9%	937	1,502	-1.2%	0.4%	342	1,465	6.2%	-4.7%	310	1,987	2.3%	1.6%	615
平成16年10月	2,047	-1.6%	1.4%	2,239	2,467	-3.6%	-0.2%	949	1,445	-3.8%	-1.0%	296	1,567	7.0%	0.1%	322	1,949	-1.9%	3.5%	672
平成16年11月	2,062	0.7%	3.5%	2,294	2,489	0.9%	1.1%	990	1,552	7.4%	6.2%	310	1,536	-2.0%	4.9%	358	1,942	-0.4%	1.5%	636
平成16年12月	2,046	-0.8%	2.6%	1,942	2,535	1.8%	-0.1%	791	1,456	-6.2%	3.0%	307	1,533	-0.2%	1.3%	271	1,930	-0.6%	3.8%	573
平成17年1月	2,066	1.0%	3.8%	1,945	2,476	-2.3%	3.5%	866	1,520	4.4%	4.0%	246	1,499	-2.2%	-5.0%	297	1,969	2.0%	2.6%	536
平成17年2月	2,086	1.0%	2.6%	2,543	2,565	3.6%	3.1%	1,063	1,496	-1.6%	-1.8%	367	1,503	0.3%	-3.2%	391	1,996	1.4%	5.4%	722
平成17年3月	2,063	-1.1%	2.8%	2,778	2,503	-2.4%	2.9%	1,198	1,556	4.0%	5.3%	402	1,519	1.1%	-1.2%	382	1,916	-4.0%	-0.5%	796
平成17年4月	2,026	-1.8%	0.3%	2,420	2,517	0.6%	1.1%	1,052	1,442	-7.3%	-4.2%	314	1,506	-0.9%	2.7%	370	1,818	-5.1%	-3.2%	684
平成17年5月	2,142	5.7%	5.5%	2,289	2,656	5.5%	6.8%	990	1,535	6.4%	4.7%	351	1,574	4.5%	5.1%	315	1,957	7.6%	1.9%	633
平成17年6月	2,100	-2.0%	2.8%	2,304	2,564	-3.5%	3.2%	994	1,537	0.1%	4.5%	347	1,505	-4.4%	-0.3%	329	1,989	1.6%	4.9%	634
平成17年7月	2,072	-1.3%	2.9%	2,279	2,509	-2.1%	4.8%	1,005	1,473	-4.2%	-1.0%	314	1,503	-0.1%	2.0%	318	1,964	-1.3%	0.8%	642
平成17年8月	2,112	1.9%	6.9%	2,057	2,572	2.5%	8.6%	909	1,496	1.6%	-1.6%	284	1,526	1.5%	10.7%	296	1,988	1.2%	2.4%	568
平成17年9月	2,125	0.6%	2.1%	2,401	2,552	-0.8%	-0.3%	1,044	1,583	5.8%	5.4%	341	1,533	0.5%	4.6%	359	2,050	3.1%	3.2%	657
平成17年10月	2,166	1.9%	5.8%	2,555	2,676	4.9%	8.5%	1,086	1,565	-1.1%	8.3%	345	1,625	6.0%	3.7%	378	1,976	-3.6%	1.4%	746
平成17年11月	2,187	1.0%	6.1%	2,583	2,673	-0.1%	7.4%	1,130	1,508	-3.6%	-2.8%	359	1,573	-3.2%	2.4%	359	2,073	4.9%	6.7%	735
平成17年12月	2,140	-2.1%	4.6%	1,885	2,657	-0.6%	4.8%	847	1,524	1.1%	4.7%	248	1,420	-9.7%	-7.4%	278	1,972	-4.9%	2.2%	512
平成18年1月	2,144	0.2%	3.8%	2,008	2,636	-0.8%	6.5%	849	1,521	-0.2%	0.1%	308	1,621	14.2%	8.1%	303	2,022	2.5%	2.7%	548
平成18年2月	2,206	2.9%	5.8%	2,655	2,743	4.1%	6.9%	1,197	1,583	4.1%	5.8%	375	1,545	-4.7%	2.8%	375	1,978	-2.2%	-0.9%	708
平成18年3月	2,192	-0.6%	6.3%	2,814	2,633	-4.0%	5.2%	1,285	1,569	-0.9%	0.8%	380	1,619	4.8%	6.6%	385	2,047	3.5%	6.8%	764
平成18年4月	2,215	1.0%	9.3%	2,737	2,719	3.3%	8.0%	1,260	1,547	-1.4%	7.3%	375	1,569	-3.1%	4.2%	393	2,032	-0.7%	11.8%	709
平成18年5月	2,226	0.5%	3.9%	2,469	2,753	1.3%	3.7%	1,096	1,568	1.4%	2.1%	325	1,638	4.4%	4.1%	343	1,997	-1.7%	2.0%	707
平成18年6月	2,200	-1.2%	4.8%	2,322	2,692	-2.2%	5.0%	1,059	1,487	-5.2%	-3.3%	334	1,604	-2.1%	6.6%	321	2,051	2.7%	3.1%	608
平成18年7月	2,246	2.1%	8.4%	2,375	2,692	0.0%	7.3%	1,083	1,582	6.4%	7.4%	324	1,545	-3.7%	2.8%	303	2,162	5.4%	10.1%	665
平成18年8月	2,252	0.3%	6.6%	2,066	2,770	2.9%	7.7%	951	1,656	4.7%	10.7%	289	1,601	3.6%	4.9%	290	2,007	-7.2%	1.0%	536
平成18年9月	2,250	-0.1%	5.9%	2,565	2,775	0.2%	8.7%	1,109	1,572	-5.1%	-0.7%	358	1,716	7.2%	11.9%	364	2,051	2.2%	0.0%	734
平成18年10月	2,272	1.0%	4.9%	2,660	2,744	-1.1%	2.5%	1,153	1,702	8.3%	8.8%	333	1,606	-6.4%	-1.2%	402	2,161	5.4%	9.4%	772
平成18年11月	2,322	2.2%	6.2%	2,441	2,897	5.6%	8.4%	1,046	1,633	-4.1%	8.3%	325	1,692	5.4%	7.6%	380	2,122	-1.8%	2.4%	690
平成18年12月	2,308	-0.6%	7.9%	2,266	2,854	-1.5%	7.4%	988	1,633	0.0%	7.2%	320	1,628	-3.8%	14.6%	335	2,155	1.6%	9.3%	623

戸建住宅の平均価格の動向

	首都圏			東京			埼玉			千葉			神奈川							
	平均価格	件数		平均価格	件数		平均価格	件数		平均価格	件数		平均価格	件数						
		前月比	前年比		前月比	前年比		前月比	前年比		前月比	前年比		前月比	前年比					
平成14年1～3月	3,524	1.4%	-4.0%	3,013	4,288	0.6%	-3.6%	882	2,608	2.3%	-2.7%	514	2,651	-1.3%	-7.9%	597	3,837	1.8%	-4.4%	1,020
平成14年4～6月	3,478	-1.3%	-6.4%	3,055	4,280	-0.2%	-4.6%	932	2,552	-2.1%	-7.3%	537	2,536	-4.3%	-10.0%	548	3,734	-2.7%	-8.2%	1,038
平成14年7～9月	3,461	-0.5%	-2.5%	2,795	4,293	0.3%	-0.9%	838	2,511	-1.6%	-7.0%	507	2,609	2.9%	-5.4%	527	3,714	-0.5%	-2.7%	923
平成14年10～12月	3,471	0.3%	-0.1%	2,897	4,402	2.5%	3.2%	880	2,608	3.9%	2.3%	526	2,585	-0.9%	-3.7%	587	3,641	-2.0%	-3.4%	904
平成15年1～3月	3,425	-1.3%	-2.8%	3,142	4,264	-3.1%	-0.6%	959	2,411	-7.6%	-7.6%	562	2,595	0.4%	-2.1%	557	3,640	0.0%	-5.1%	1,064
平成15年4～6月	3,318	-3.1%	-4.6%	3,256	4,060	-4.8%	-5.1%	961	2,448	1.5%	-4.1%	546	2,447	-5.7%	-3.5%	649	3,616	-0.7%	-3.2%	1,100
平成15年7～9月	3,333	0.5%	-3.7%	2,962	4,113	1.3%	-4.2%	864	2,461	0.5%	-2.0%	535	2,433	-0.6%	-6.7%	541	3,605	-0.3%	-2.9%	1,022
平成15年10～12月	3,302	-0.9%	-4.9%	2,906	4,018	-2.3%	-8.7%	836	2,370	-3.7%	-9.1%	529	2,469	1.5%	-4.5%	521	3,624	0.5%	-0.5%	1,020
平成16年1～3月	3,350	1.5%	-2.2%	3,211	4,260	6.0%	-0.1%	919	2,342	-1.2%	-2.9%	534	2,460	-0.4%	-5.2%	621	3,575	-1.4%	-1.8%	1,137
平成16年4～6月	3,431	2.4%	3.4%	3,123	4,364	2.4%	7.5%	927	2,526	7.8%	3.2%	544	2,402	-2.4%	-1.8%	537	3,593	0.5%	-0.6%	1,115
平成16年7～9月	3,323	-3.2%	-0.3%	2,774	4,257	-2.4%	3.5%	814	2,380	-5.7%	-3.3%	526	2,340	-2.6%	-3.8%	479	3,539	-1.5%	-1.8%	955
平成16年10～12月	3,462	4.2%	4.8%	2,818	4,354	2.3%	8.4%	829	2,493	4.7%	5.2%	504	2,289	-2.2%	-7.3%	461	3,745	5.8%	3.3%	1,024
平成17年1～3月	3,365	-2.8%	0.4%	2,932	4,149	-4.7%	-2.6%	842	2,452	-1.6%	4.7%	518	2,353	2.8%	-4.3%	517	3,684	-1.6%	3.0%	1,055
平成17年4～6月	3,347	-0.5%	-2.4%	2,958	4,284	3.3%	-1.8%	851	2,405	-1.9%	-4.8%	538	2,318	-1.5%	-3.5%	499	3,556	-3.5%	-1.0%	1,070
平成17年7～9月	3,374	0.8%	1.5%	2,639	4,280	-0.1%	0.5%	724	2,507	4.2%	5.3%	494	2,358	1.7%	0.7%	442	3,600	1.2%	1.7%	979
平成17年10～12月	3,418	1.3%	-1.3%	2,885	4,293	0.3%	-1.4%	849	2,360	-5.8%	-5.3%	508	2,389	1.3%	4.4%	522	3,747	4.1%	0.1%	1,006
平成18年1～3月	3,456	1.1%	2.7%	3,037	4,472	4.2%	7.8%	899	2,481	5.1%	1.2%	558	2,369	-0.8%	0.7%	521	3,644	-2.8%	-1.1%	1,059
平成18年4～6月	3,368	-2.5%	0.6%	3,234	4,431	-0.9%	3.4%	871	2,542	2.5%	5.7%	641	2,390	0.9%	3.1%	543	3,484	-4.4%	-2.0%	1,179
平成18年7～9月	3,473	3.1%	2.9%	2,815	4,523	2.1%	5.7%	785	2,450	-3.6%	-2.2%	533	2,479	3.7%	5.1%	478	3,664	5.2%	1.8%	1,019
平成18年10～12月	3,584	3.2%	4.8%	2,944	4,701	3.9%	9.5%	856	2,594	5.9%	9.9%	567	2,456	-0.9%	2.8%	492	3,737	2.0%	-0.3%	1,029
平成16年1月	3,410	5.8%	-1.0%	797	4,210	0.7%	-1.8%	237	2,486	4.8%	7.2%	130	2,510	6.3%	-3.2%	142	3,612	5.2%	-2.2%	288
平成16年2月	3,350	-1.8%	-0.2%	1,117	4,355	3.4%	6.1%	294	2,368	-4.7%	-1.2%	164	2,310	-8.0%	-10.8%	234	3,607	-0.1%	0.1%	425
平成16年3月	3,314	-1.1%	-4.6%	1,297	4,218	-3.1%	-3.9%	388	2,247	-5.1%	-9.6%	240	2,575	11.5%	-1.0%	245	3,517	-2.5%	-3.3%	424
平成16年4月	3,474	4.8%	4.9%	964	4,658	10.4%	14.1%	267	2,421	7.7%	-5.7%	158	2,354	-8.6%	-1.5%	169	3,580	1.8%	0.4%	370
平成16年5月	3,369	-3.0%	2.1%	1,050	4,178	-10.3%	3.0%	320	2,654	9.6%	15.3%	187	2,424	3.0%	-1.2%	176	3,481	-2.8%	-3.2%	367
平成16年6月	3,453	2.5%	3.2%	1,109	4,307	3.1%	6.7%	340	2,488	-6.3%	0.9%	199	2,424	0.0%	-3.3%	192	3,714	6.7%	0.7%	378
平成16年7月	3,357	-2.8%	-0.5%	973	4,313	0.1%	1.1%	287	2,441	-1.9%	-2.6%	188	2,337	-3.6%	-9.1%	165	3,557	-4.2%	0.5%	333
平成16年8月	3,357	0.0%	2.5%	798	4,305	-0.2%	6.4%	239	2,362	-3.2%	-4.2%	160	2,440	4.4%	6.2%	136	3,575	0.5%	-0.1%	263
平成16年9月	3,262	-2.8%	-2.2%	1,003	4,162	-3.3%	3.1%	288	2,333	-1.2%	-3.5%	178	2,267	-7.1%	-5.6%	178	3,495	-2.2%	-5.2%	359
平成16年10月	3,482	6.7%	5.2%	964	4,256	2.3%	7.1%	277	2,456	5.3%	7.6%	158	2,322	2.4%	-6.0%	160	3,844	10.0%	4.2%	369
平成16年11月	3,418	-1.8%	1.8%	1,050	4,467	5.0%	13.3%	305	2,477	0.9%	1.0%	199	2,222	-4.3%	-13.4%	176	3,628	-5.6%	-2.6%	370
平成16年12月	3,495	2.3%	8.4%	804	4,325	-3.2%	3.4%	247	2,554	3.1%	7.6%	147	2,341	5.4%	-0.8%	125	3,767	3.8%	9.7%	285
平成17年1月	3,466	-0.8%	1.6%	750	4,498	4.0%	6.8%	206	2,359	-7.6%	-5.1%	116	2,397	2.4%	-4.5%	140	3,694	-1.9%	2.3%	288
平成17年2月	3,341	-3.6%	-0.3%	1,055	4,017	-10.7%	-7.8%	301	2,476	5.0%	4.6%	200	2,387	-0.4%	3.3%	176	3,704	0.3%	2.7%	378
平成17年3月	3,320	-0.6%	0.2%	1,127	4,053	0.9%	-3.9%	335	2,482	0.2%	10.5%	202	2,293	-3.9%	-11.0%	201	3,656	-1.3%	4.0%	389
平成17年4月	3,338	0.5%	-3.9%	975	4,209	3.8%	-9.6%	272	2,410	-2.9%	-0.5%	177	2,378	3.7%	1.0%	172	3,599	-1.6%	0.5%	354
平成17年5月	3,352	0.4%	-0.5%	1,036	4,443	5.6%	6.3%	285	2,511	4.2%	-5.4%	199	2,285	-3.9%	-5.7%	177	3,472	-3.5%	-0.3%	375
平成17年6月	3,352	0.0%	-2.9%	947	4,200	-5.5%	-2.5%	294	2,270	-9.6%	-8.8%	162	2,288	0.1%	-5.6%	150	3,604	3.8%	-3.0%	341
平成17年7月	3,382	0.9%	0.7%	898	4,195	-0.1%	-2.7%	241	2,551	12.4%	4.5%	165	2,496	9.1%	6.8%	129	3,535	-1.9%	-0.6%	363
平成17年8月	3,270	-3.3%	-2.6%	827	4,117	-1.9%	-4.4%	209	2,497	-2.1%	5.7%	167	2,408	-3.5%	-1.3%	148	3,532	-0.1%	-1.2%	303
平成17年9月	3,460	5.8%	6.1%	914	4,480	8.8%	7.6%	274	2,472	-1.0%	6.0%	162	2,204	-8.5%	-2.8%	165	3,740	5.9%	7.0%	313
平成17年10月	3,453	-0.2%	-0.8%	1,017	4,336	-3.2%	1.9%	295	2,410	-2.5%	-1.9%	178	2,462	11.7%	6.0%	168	3,696	-1.2%	-3.9%	376
平成17年11月	3,394	-1.7%	-0.7%	1,041	4,135	-4.6%	-7.4%	314	2,343	-2.8%	-5.4%	174	2,416	-1.9%	8.7%	184	3,746	1.4%	3.3%	369
平成17年12月	3,405	0.3%	-2.6%	827	4,447	7.5%	2.8%	240	2,323	-0.9%	-9.0%	156	2,288	-5.3%	-2.3%	170	3,822	2.0%	1.5%	261
平成18年1月	3,445	1.2%	-0.6%	828	4,250	-4.4%	-5.5%	252	2,509	8.0%	6.4%	141	2,379	4.0%	-0.8%	145	3,736	-2.3%	1.1%	290
平成18年2月	3,421	-0.7%	2.4%	1,021	4,567	7.5%	13.7%	293	2,547	1.5%	2.9%	192	2,290	-3.7%	-4.1%	179	3,518	-5.8%	-5.0%	357
平成18年3月	3,494	2.1%	5.2%	1,188	4,551	-0.4%	12.3%	354	2,406	-5.5%	-3.1%	225	2,434	6.3%	6.1%	197	3,688	4.8%	0.9%	412
平成18年4月	3,270	-6.4%	-2.0%	1,133	4,279	-6.0%	1.7%	322	2,477	3.0%	2.8%	225	2,248	-7.6%	-5.5%	189	3,390	-8.1%	-5.8%	397
平成18年5月	3,359	2.7%	0.2%	1,080	4,472	4.5%	0.7%	268	2,467	-0.4%	-1.8%	213	2,397	6.6%	4.9%	189	3,538	4.4%	1.9%	410
平成18年6月	3,487	3.8%	4.0%	1,021	4,565	2.1%	8.7%	281	2,694	9.2%	18.7%	203	2,543	6.1%	11.1%	165	3,525	-0.4%	-2.2%	372
平成18年7月	3,497	0.3%	3.4%	968	4,528	-0.8%	7.9%	277	2,445	-9.2%	-4.2%	164	2,519	-0.9%	0.9%	162	3,621	2.7%	2.4%	365
平成18年8月	3,484	-0.4%	6.5%	807	4,579	1.1%	11.2%	242	2,334	-4.5%	-6.5%	151	2,510	-0.4%	4.2%	135	3,629	0.2%	2.7%	279
平成18年9月	3,441	-1.2%	-0.5%	1,040	4,466	-2.5%	-0.3%	266	2,535	8.6%	2.5%	218	2,419	-3.6%	9.8%	181	3,733	2.9%	-0.2%	375
平成18年10月	3,455	0.4%	0.1%	1,152	4,614	3.3%	6.4%	329	2,566	1.2%	6.5%	223	2,336	-3.4%	-5.1%	208	3,582	-4.0%	-3.1%	392
平成18年11月	3,579	3.6%	5.5%	934	4,556	-1.3%	10.2%	267	2,593	1.1%	10.7%	184	2,433	4.2%	0.7%	161	3,904	9.0%	4.2%	322
平成18年12月	3,761	5.1%	10.5%	858	4,961	8.9%	11.6%	260	2,635	1.6%	13.4%	160	2,689	10.5%	17.5%	123	3,760	-3.7%	-1.6%	315

マンション(専有面積40~80㎡)単価の動向

	京阪神				大阪				兵庫				京都			
	単価	前年比		件数	単価	前年比		件数	単価	前年比		件数	単価	前年比		件数
		前月比	前年比			前月比	前年比			前月比	前年比			前月比	前年比	
平成14年1~3月	22.2	-0.4%	-4.7%	1,458	22.7	0.0%	-5.4%	846	21.1	-1.9%	-4.1%	427	22.6	2.3%	-1.3%	185
平成14年4~6月	21.6	-2.7%	-6.5%	1,662	22.1	-2.6%	-7.5%	952	20.7	-1.9%	-3.7%	512	21.8	-3.5%	-6.0%	198
平成14年7~9月	22.0	1.9%	-3.9%	1,506	22.4	1.4%	-5.5%	855	21.1	1.9%	-1.9%	461	23.0	5.5%	2.2%	190
平成14年10~12月	21.0	-4.5%	-5.8%	1,670	21.2	-5.4%	-6.6%	944	20.0	-5.2%	-7.0%	525	22.6	-1.7%	2.3%	201
平成15年1~3月	21.0	0.0%	-5.4%	1,627	21.5	1.4%	-5.3%	862	20.1	0.5%	-4.7%	544	21.6	-4.4%	-4.4%	221
平成15年4~6月	20.8	-1.0%	-3.7%	1,826	21.1	-1.9%	-4.5%	990	19.8	-1.5%	-4.3%	600	22.8	5.6%	4.6%	236
平成15年7~9月	20.3	-2.4%	-7.7%	1,558	20.4	-3.3%	-8.9%	800	19.2	-3.0%	-9.0%	524	22.4	-1.8%	-2.6%	234
平成15年10~12月	20.8	2.5%	-1.0%	1,725	21.2	3.9%	0.0%	922	19.7	2.6%	-1.5%	555	21.7	-3.1%	-4.0%	248
平成16年1~3月	20.1	-3.4%	-4.3%	1,785	20.4	-3.8%	-5.1%	973	18.7	-5.1%	-7.0%	605	22.8	5.1%	5.6%	207
平成16年4~6月	20.3	1.0%	-2.4%	1,786	20.4	0.0%	-3.3%	944	19.2	2.7%	-3.0%	625	23.3	2.2%	2.2%	217
平成16年7~9月	20.3	0.0%	0.0%	1,698	20.4	0.0%	0.0%	884	19.6	2.1%	2.1%	598	21.4	-8.2%	-4.5%	216
平成16年10~12月	20.7	2.0%	-0.5%	1,759	20.4	0.0%	-3.8%	922	20.2	3.1%	2.5%	594	22.7	6.1%	4.6%	243
平成17年1~3月	20.8	0.5%	3.5%	1,614	21.0	2.9%	2.9%	793	19.8	-2.0%	5.9%	600	23.1	1.8%	1.3%	221
平成17年4~6月	20.7	-0.5%	2.0%	1,851	20.5	-2.4%	0.5%	981	20.3	2.5%	5.7%	657	22.6	-2.2%	-3.0%	213
平成17年7~9月	20.8	0.5%	2.5%	1,623	20.5	0.0%	0.5%	837	20.3	0.0%	3.6%	607	23.6	4.4%	10.3%	179
平成17年10~12月	21.3	2.4%	2.9%	1,916	21.3	3.9%	4.4%	1,004	20.2	-0.5%	0.0%	702	24.9	5.5%	9.7%	210
平成18年1~3月	21.8	2.3%	4.8%	1,731	21.5	0.9%	2.4%	899	20.8	3.0%	5.1%	617	25.8	3.6%	11.7%	215
平成18年4~6月	22.1	1.4%	6.8%	1,952	22.2	3.3%	8.3%	1,014	21.0	1.0%	3.4%	690	24.7	-4.3%	9.3%	248
平成18年7~9月	22.7	2.7%	9.1%	1,703	23.1	4.1%	12.7%	901	21.1	0.5%	3.9%	586	25.4	2.8%	7.6%	216
平成18年10~12月	23.1	1.8%	8.5%	1,925	23.3	0.9%	9.4%	986	21.8	3.3%	7.9%	728	26.5	4.3%	6.4%	211
平成16年1月	20.3	-3.8%	-4.2%	362	21.2	-1.4%	-1.9%	186	18.1	-10.0%	-11.7%	123	22.2	1.4%	0.5%	53
平成16年2月	20.1	-1.0%	-5.2%	702	19.8	-6.6%	-8.8%	393	19.5	7.7%	-3.0%	240	24.0	8.1%	10.6%	69
平成16年3月	20.0	-0.5%	-3.4%	721	20.7	4.5%	-2.4%	394	18.1	-7.2%	-8.6%	242	22.1	-7.9%	3.3%	85
平成16年4月	20.3	1.5%	-6.0%	710	20.4	-1.4%	-8.1%	361	19.0	5.0%	-4.0%	247	23.3	5.4%	-0.4%	102
平成16年5月	20.0	-1.5%	-0.5%	499	20.2	-1.0%	0.0%	260	18.7	-1.6%	-2.1%	188	23.7	1.7%	4.9%	51
平成16年6月	20.7	3.5%	0.0%	577	20.7	2.5%	0.5%	323	20.0	7.0%	-1.5%	190	22.9	-3.4%	2.2%	64
平成16年7月	20.4	-1.4%	-1.0%	615	20.6	-0.5%	0.5%	324	19.8	-1.0%	1.0%	216	20.9	-8.7%	-8.7%	75
平成16年8月	20.7	1.5%	1.5%	445	20.4	-1.0%	-1.9%	230	20.5	3.5%	5.1%	162	22.3	6.7%	5.7%	53
平成16年9月	19.8	-4.3%	-0.5%	638	20.1	-1.5%	0.0%	330	18.7	-8.8%	1.6%	220	21.2	-4.9%	-7.0%	88
平成16年10月	21.1	6.6%	0.0%	547	20.4	1.5%	-5.1%	286	21.4	14.4%	6.5%	188	22.8	7.5%	6.0%	73
平成16年11月	20.4	-3.3%	1.0%	607	19.8	-2.9%	-3.4%	309	20.2	-5.6%	6.3%	204	22.8	0.0%	4.6%	94
平成16年12月	20.5	0.5%	-2.8%	605	21.0	6.1%	-2.3%	327	19.0	-5.9%	-5.5%	202	22.4	-1.8%	2.3%	76
平成17年1月	20.6	0.5%	1.5%	313	21.3	1.4%	0.5%	145	19.3	1.6%	6.6%	122	22.1	-1.3%	-0.5%	46
平成17年2月	21.4	3.9%	6.5%	646	21.8	2.3%	10.1%	325	20.0	3.6%	2.6%	241	24.3	10.0%	1.3%	80
平成17年3月	20.4	-4.7%	2.0%	655	20.1	-7.8%	-2.9%	323	19.9	-0.5%	9.9%	237	22.6	-7.0%	2.3%	95
平成17年4月	20.9	2.5%	3.0%	655	20.5	2.0%	0.5%	332	20.9	5.0%	10.0%	234	22.7	0.4%	-2.6%	89
平成17年5月	20.7	-1.0%	3.5%	509	21.4	4.4%	5.9%	265	19.3	-7.7%	3.2%	189	21.8	-4.0%	-8.0%	55
平成17年6月	20.5	-1.0%	-1.0%	687	20.0	-6.5%	-3.4%	384	20.5	6.2%	2.5%	234	23.2	6.4%	1.3%	69
平成17年7月	21.2	3.4%	3.9%	551	21.0	5.0%	1.9%	286	21.0	2.4%	6.1%	202	22.8	-1.7%	9.1%	63
平成17年8月	20.5	-3.3%	-1.0%	479	20.1	-4.3%	-1.5%	252	20.4	-2.9%	-0.5%	178	23.1	1.3%	3.6%	49
平成17年9月	20.6	0.5%	4.0%	593	20.4	1.5%	1.5%	299	19.6	-3.9%	4.8%	227	24.6	6.5%	16.0%	67
平成17年10月	21.1	2.4%	0.0%	629	21.0	2.9%	2.9%	341	19.7	0.5%	-7.9%	228	26.5	7.7%	16.2%	60
平成17年11月	21.2	0.5%	3.9%	669	21.2	1.0%	7.1%	349	20.2	2.5%	0.0%	247	24.7	-6.8%	8.3%	73
平成17年12月	21.5	1.4%	4.9%	618	21.6	1.9%	2.9%	314	20.6	2.0%	8.4%	227	23.8	-3.6%	6.3%	77
平成18年1月	21.8	1.4%	5.8%	329	21.5	-0.5%	0.9%	179	20.6	0.0%	6.7%	110	26.8	12.6%	21.3%	40
平成18年2月	21.8	0.0%	1.9%	702	21.7	0.9%	-0.5%	345	20.8	1.0%	4.0%	265	25.0	-6.7%	2.9%	92
平成18年3月	21.7	-0.5%	6.4%	700	21.2	-2.3%	5.5%	375	20.8	0.0%	4.5%	242	26.3	5.2%	16.4%	83
平成18年4月	22.2	2.3%	6.2%	715	22.3	5.2%	8.8%	370	21.6	3.8%	3.3%	264	23.3	-11.4%	2.6%	81
平成18年5月	22.0	-0.9%	6.3%	587	21.7	-2.7%	1.4%	294	21.6	0.0%	11.9%	213	24.5	5.2%	12.4%	80
平成18年6月	22.1	0.5%	7.8%	650	22.6	4.1%	13.0%	350	19.5	-9.7%	-4.9%	213	26.3	7.3%	13.4%	87
平成18年7月	22.4	1.4%	5.7%	581	22.7	0.4%	8.1%	318	20.2	3.6%	-3.8%	188	26.3	0.0%	15.4%	75
平成18年8月	23.0	2.7%	12.2%	538	23.4	3.1%	16.4%	280	21.5	6.4%	5.4%	196	25.9	-1.5%	12.1%	62
平成18年9月	22.8	-0.9%	10.7%	584	23.3	-0.4%	14.2%	303	21.5	0.0%	9.7%	202	24.2	-6.6%	-1.6%	79
平成18年10月	23.4	2.6%	10.9%	594	23.2	-0.4%	10.5%	293	22.4	4.2%	13.7%	238	27.7	14.5%	4.5%	63
平成18年11月	23.0	-1.7%	8.5%	733	23.3	0.4%	9.9%	369	21.9	-2.2%	8.4%	284	25.8	-6.9%	4.5%	80
平成18年12月	22.9	-0.4%	6.5%	598	23.4	0.4%	8.3%	324	21.1	-3.7%	2.4%	206	26.2	1.6%	10.1%	68

マンション平均価格の動向

	京阪神				大阪				兵庫				京都			
	平均価格	前年比		件数	平均価格	前年比		件数	平均価格	前年比		件数	平均価格	前年比		件数
		前月比	前年比			前月比	前年比			前月比	前年比			前月比	前年比	
平成14年1～3月	1,598	0.1%	-4.5%	2,155	1,598	0.7%	-6.0%	1,210	1,640	0.1%	-2.7%	711	1,468	-4.0%	-2.1%	234
平成14年4～6月	1,545	-3.3%	-7.1%	2,122	1,573	-1.6%	-7.3%	1,175	1,557	-5.1%	-6.4%	708	1,378	-6.1%	-8.1%	239
平成14年7～9月	1,541	-0.3%	-6.4%	2,033	1,558	-1.0%	-6.5%	1,084	1,550	-0.4%	-6.2%	717	1,434	4.1%	-6.4%	232
平成14年10～12月	1,511	-1.9%	-5.3%	2,160	1,535	-1.5%	-3.3%	1,170	1,504	-3.0%	-8.2%	744	1,419	-1.0%	-7.2%	246
平成15年1～3月	1,511	0.0%	-5.5%	2,357	1,534	-0.1%	-4.0%	1,220	1,509	0.3%	-8.0%	837	1,424	0.4%	-3.0%	300
平成15年4～6月	1,482	-1.9%	-4.1%	2,369	1,466	-4.4%	-6.8%	1,225	1,501	-0.5%	-3.6%	853	1,492	4.8%	8.3%	291
平成15年7～9月	1,478	-0.3%	-4.1%	2,084	1,432	-2.3%	-8.1%	1,067	1,522	1.4%	-1.8%	725	1,534	2.8%	6.9%	292
平成15年10～12月	1,473	-0.3%	-2.5%	2,186	1,498	4.5%	-2.4%	1,167	1,465	-3.7%	-2.6%	736	1,394	-9.1%	-1.8%	283
平成16年1～3月	1,467	-0.4%	-2.9%	2,612	1,479	-1.2%	-3.6%	1,350	1,453	-0.8%	-3.7%	954	1,453	4.3%	2.1%	308
平成16年4～6月	1,481	1.0%	0.0%	2,344	1,465	-1.0%	-0.1%	1,162	1,481	1.9%	-1.3%	911	1,551	6.7%	4.0%	271
平成16年7～9月	1,458	-1.5%	-1.3%	2,260	1,445	-1.4%	0.9%	1,173	1,499	1.3%	-1.5%	804	1,399	-9.8%	-8.8%	283
平成16年10～12月	1,453	-0.4%	-1.4%	2,261	1,428	-1.1%	-4.6%	1,159	1,474	-1.7%	0.6%	813	1,493	6.7%	7.1%	289
平成17年1～3月	1,501	3.3%	2.4%	2,351	1,480	3.6%	0.1%	1,149	1,518	3.0%	4.5%	891	1,529	2.5%	5.2%	311
平成17年4～6月	1,467	-2.3%	-1.0%	2,417	1,460	-1.4%	-0.4%	1,251	1,490	-1.8%	0.6%	861	1,427	-6.7%	-8.0%	305
平成17年7～9月	1,522	3.8%	4.3%	2,333	1,485	1.8%	2.8%	1,201	1,555	4.3%	3.7%	856	1,580	10.7%	12.9%	276
平成17年10～12月	1,542	1.3%	6.1%	2,529	1,531	3.1%	7.2%	1,283	1,514	-2.6%	2.8%	962	1,688	6.8%	13.1%	284
平成18年1～3月	1,570	1.8%	4.6%	2,541	1,518	-0.9%	2.5%	1,273	1,603	5.9%	5.6%	960	1,687	0.0%	10.3%	308
平成18年4～6月	1,596	1.6%	8.8%	2,640	1,615	6.4%	10.7%	1,325	1,577	-1.6%	5.8%	975	1,572	-6.8%	10.1%	340
平成18年7～9月	1,658	3.9%	8.9%	2,439	1,609	-0.4%	8.3%	1,213	1,676	6.2%	7.8%	929	1,805	14.8%	14.3%	297
平成18年10～12月	1,679	1.3%	8.9%	2,599	1,678	4.3%	9.6%	1,294	1,677	0.1%	10.8%	1,012	1,691	-6.3%	0.2%	293
平成16年1月	1,462	-3.0%	-5.5%	567	1,485	-0.9%	-5.4%	287	1,437	-7.0%	-9.1%	205	1,442	-1.2%	6.6%	75
平成16年2月	1,463	0.1%	-5.8%	972	1,479	-0.4%	-6.7%	526	1,428	-0.6%	-7.0%	352	1,506	4.4%	2.8%	94
平成16年3月	1,472	0.6%	1.1%	1,073	1,476	-0.2%	0.8%	537	1,483	3.9%	1.9%	397	1,424	-5.4%	0.0%	139
平成16年4月	1,486	1.0%	-1.8%	827	1,494	1.2%	-1.8%	407	1,449	-2.3%	-2.9%	312	1,563	9.8%	0.8%	108
平成16年5月	1,478	-0.5%	1.6%	711	1,430	-4.3%	2.1%	352	1,486	2.6%	-3.3%	289	1,684	7.7%	19.0%	70
平成16年6月	1,479	0.1%	0.4%	806	1,466	2.5%	0.0%	403	1,508	1.5%	2.4%	310	1,438	-14.6%	-4.3%	93
平成16年7月	1,474	-0.3%	2.9%	789	1,494	1.9%	6.6%	403	1,505	-0.2%	3.1%	294	1,285	-10.6%	-13.8%	92
平成16年8月	1,435	-2.6%	-2.8%	656	1,396	-6.6%	-4.1%	340	1,481	-1.6%	-0.7%	223	1,470	14.4%	-2.8%	93
平成16年9月	1,462	1.9%	-4.0%	815	1,437	2.9%	-0.8%	430	1,508	1.8%	-6.0%	287	1,438	-2.2%	-9.6%	98
平成16年10月	1,475	0.9%	0.4%	759	1,407	-2.1%	-6.9%	367	1,562	3.6%	7.8%	281	1,480	2.9%	10.1%	111
平成16年11月	1,461	-0.9%	1.2%	822	1,428	1.5%	-3.7%	428	1,463	-6.3%	3.6%	294	1,596	7.8%	16.1%	100
平成16年12月	1,418	-2.9%	-5.9%	680	1,450	1.5%	-3.2%	364	1,382	-5.5%	-10.6%	238	1,378	-13.7%	-5.6%	78
平成17年1月	1,447	2.0%	-1.0%	570	1,444	-0.4%	-2.8%	273	1,476	6.8%	2.7%	215	1,382	0.3%	-4.2%	82
平成17年2月	1,526	5.5%	4.3%	862	1,496	3.6%	1.1%	442	1,502	1.8%	5.2%	312	1,719	24.4%	14.1%	108
平成17年3月	1,511	-1.0%	2.6%	919	1,487	-0.6%	0.7%	434	1,557	3.7%	5.0%	364	1,460	-15.1%	2.5%	121
平成17年4月	1,470	-2.7%	-1.1%	833	1,484	-0.2%	-0.7%	399	1,494	-4.0%	3.1%	301	1,371	-6.1%	-12.3%	133
平成17年5月	1,457	-0.9%	-1.4%	781	1,449	-2.4%	1.3%	418	1,479	-1.0%	-0.5%	283	1,424	3.9%	-15.4%	80
平成17年6月	1,472	1.0%	-0.5%	803	1,447	-0.1%	-1.3%	434	1,498	1.3%	-0.7%	277	1,511	6.1%	5.1%	92
平成17年7月	1,545	5.0%	4.8%	823	1,488	2.8%	-0.4%	422	1,586	5.9%	5.4%	298	1,658	9.7%	29.0%	103
平成17年8月	1,522	-1.5%	6.1%	705	1,487	-0.1%	6.5%	359	1,550	-2.3%	4.7%	261	1,586	-4.3%	7.9%	85
平成17年9月	1,498	-1.6%	2.5%	805	1,481	-0.4%	3.1%	420	1,527	-1.5%	1.3%	297	1,482	-6.6%	3.1%	88
平成17年10月	1,529	2.1%	3.7%	916	1,501	1.4%	6.7%	474	1,516	-0.7%	-2.9%	352	1,730	16.7%	16.9%	90
平成17年11月	1,551	1.4%	6.2%	865	1,550	3.3%	8.5%	436	1,519	0.2%	3.8%	331	1,667	-3.6%	4.4%	98
平成17年12月	1,548	-0.2%	9.2%	748	1,548	-0.1%	6.8%	373	1,506	-0.9%	9.0%	279	1,669	0.1%	21.1%	96
平成18年1月	1,531	-1.1%	5.8%	602	1,482	-4.3%	2.6%	304	1,549	2.9%	4.9%	236	1,703	2.0%	23.2%	62
平成18年2月	1,581	3.3%	3.6%	902	1,536	3.6%	2.7%	451	1,610	3.9%	7.2%	327	1,667	-2.1%	-3.0%	124
平成18年3月	1,584	0.2%	4.8%	1,037	1,523	-0.8%	2.4%	518	1,629	1.2%	4.6%	397	1,700	2.0%	16.4%	122
平成18年4月	1,548	-2.3%	5.3%	933	1,521	-0.1%	2.5%	461	1,614	-0.9%	8.0%	363	1,444	-15.1%	5.3%	109
平成18年5月	1,616	4.4%	10.9%	876	1,651	8.5%	13.9%	427	1,556	-3.6%	5.2%	332	1,656	14.7%	16.3%	117
平成18年6月	1,628	0.7%	10.6%	831	1,680	1.8%	16.1%	437	1,554	-0.1%	3.7%	280	1,608	-2.9%	6.4%	114
平成18年7月	1,685	3.5%	9.1%	847	1,631	-2.9%	9.6%	428	1,678	8.0%	5.8%	318	1,940	20.6%	17.0%	101
平成18年8月	1,610	-4.5%	5.8%	718	1,588	-2.6%	6.8%	360	1,620	-3.5%	4.5%	273	1,675	-13.7%	5.6%	85
平成18年9月	1,671	3.8%	11.5%	874	1,604	1.0%	8.3%	425	1,718	6.0%	12.5%	338	1,782	6.4%	20.2%	111
平成18年10月	1,649	-1.3%	7.8%	900	1,642	2.4%	9.4%	432	1,625	-5.4%	7.2%	360	1,759	-1.3%	1.7%	108
平成18年11月	1,674	1.5%	7.9%	885	1,687	2.7%	8.8%	449	1,690	4.0%	11.3%	347	1,542	-12.3%	-7.5%	89
平成18年12月	1,719	2.7%	11.0%	814	1,707	1.2%	10.3%	413	1,724	2.0%	14.5%	305	1,754	13.7%	5.1%	96

戸建住宅の平均価格の動向

	京阪神				大阪				兵庫				京都			
	平均価格	前年比		件数	平均価格	前年比		件数	平均価格	前年比		件数	平均価格	前年比		件数
		前月比	前年比			前月比	前年比			前月比	前年比			前月比	前年比	
平成14年1～3月	2,381	-4.1%	-9.5%	1,657	2,291	-5.0%	-3.5%	813	2,535	-6.8%	-16.9%	503	2,367	2.9%	-10.3%	341
平成14年4～6月	2,282	-4.2%	-9.2%	1,506	2,192	-4.3%	-11.2%	778	2,443	-3.6%	-10.7%	434	2,285	-3.5%	-1.4%	294
平成14年7～9月	2,266	-0.7%	-10.4%	1,560	2,264	3.3%	-7.7%	808	2,457	0.6%	-9.9%	456	1,978	-13.4%	-19.2%	296
平成14年10～12月	2,297	1.4%	-7.5%	1,661	2,176	-3.9%	-9.7%	826	2,607	6.1%	-4.2%	529	2,089	5.6%	-9.2%	306
平成15年1～3月	2,257	-1.8%	-5.2%	1,666	2,209	1.5%	-3.6%	844	2,391	-8.3%	-5.7%	460	2,197	5.2%	-7.2%	362
平成15年4～6月	2,268	0.5%	-0.6%	1,771	2,116	-4.2%	-3.5%	888	2,572	7.6%	5.3%	520	2,204	0.3%	-3.6%	363
平成15年7～9月	2,129	-6.1%	-6.1%	1,607	2,001	-5.4%	-11.6%	800	2,332	-9.3%	-5.1%	501	2,130	-3.3%	7.7%	306
平成15年10～12月	2,196	3.1%	-4.4%	1,755	2,124	6.1%	-2.4%	910	2,406	3.2%	-7.7%	482	2,097	-1.6%	0.4%	363
平成16年1～3月	2,214	0.9%	-1.9%	1,672	2,113	-0.5%	-4.4%	828	2,404	-0.1%	0.5%	491	2,188	4.4%	-0.4%	353
平成16年4～6月	2,211	-0.2%	-2.5%	1,812	2,064	-2.3%	-2.4%	951	2,538	5.6%	-1.3%	513	2,128	-2.8%	-3.4%	348
平成16年7～9月	2,123	-3.9%	-0.3%	1,571	2,066	0.1%	3.2%	806	2,284	-10.0%	-2.1%	466	2,027	-4.7%	-4.8%	299
平成16年10～12月	2,207	3.9%	0.5%	1,665	2,143	3.7%	0.9%	783	2,370	3.8%	-1.5%	546	2,091	3.1%	-0.3%	336
平成17年1～3月	2,149	-2.6%	-3.0%	1,592	2,070	-3.4%	-2.0%	778	2,400	1.3%	-0.1%	500	1,942	-7.1%	-11.3%	314
平成17年4～6月	2,073	-3.5%	-6.2%	1,743	1,965	-5.1%	-4.8%	839	2,230	-7.1%	-12.2%	540	2,093	7.8%	-1.6%	364
平成17年7～9月	2,132	2.8%	0.4%	1,546	2,022	2.9%	-2.1%	766	2,299	3.1%	0.7%	460	2,154	2.9%	6.3%	320
平成17年10～12月	2,170	1.8%	-1.7%	1,722	2,131	5.4%	-0.6%	822	2,287	-0.5%	-3.5%	543	2,083	-3.3%	-0.4%	357
平成18年1～3月	2,261	4.2%	5.2%	1,646	2,172	1.9%	4.9%	828	2,321	1.5%	-3.3%	506	2,399	15.2%	23.5%	312
平成18年4～6月	2,198	-2.8%	6.0%	1,736	2,114	-2.7%	7.6%	857	2,251	-3.0%	0.9%	516	2,324	-3.1%	11.0%	363
平成18年7～9月	2,244	2.1%	5.3%	1,520	2,166	2.5%	7.1%	774	2,345	4.2%	2.0%	452	2,295	-1.2%	6.6%	294
平成18年10～12月	2,291	2.1%	5.6%	1,678	2,219	2.5%	4.1%	822	2,365	0.9%	3.4%	494	2,354	2.6%	13.0%	362
平成16年1月	2,240	3.8%	0.7%	406	2,161	0.0%	-1.2%	188	2,563	13.2%	7.7%	135	1,889	-6.9%	-13.0%	83
平成16年2月	2,255	0.7%	3.0%	546	2,143	-0.8%	-1.6%	266	2,351	-8.3%	-1.3%	165	2,378	25.9%	10.3%	115
平成16年3月	2,169	-3.8%	-5.6%	720	2,067	-3.5%	-8.3%	374	2,336	-0.6%	-2.8%	191	2,208	-7.1%	-1.8%	155
平成16年4月	2,224	2.5%	2.3%	623	2,012	-2.7%	1.9%	335	2,756	18.0%	7.6%	160	2,113	-4.3%	2.5%	128
平成16年5月	2,203	-0.9%	-3.3%	592	2,123	5.5%	-1.1%	315	2,515	-8.7%	2.5%	171	1,936	-8.4%	-18.5%	106
平成16年6月	2,204	0.0%	-6.1%	597	2,060	-3.0%	-6.8%	301	2,369	-5.8%	-11.8%	182	2,322	19.9%	5.8%	114
平成16年7月	2,114	-4.1%	-5.2%	572	2,072	0.6%	0.9%	289	2,334	-1.5%	-5.4%	165	1,909	-17.8%	-14.7%	118
平成16年8月	2,105	-0.4%	-0.2%	487	2,020	-2.5%	0.4%	254	2,190	-6.2%	-4.5%	149	2,212	15.9%	3.8%	84
平成16年9月	2,151	2.2%	5.4%	512	2,104	4.2%	8.2%	263	2,321	6.0%	5.0%	152	2,011	-9.1%	-0.1%	97
平成16年10月	2,240	4.1%	2.1%	603	2,107	0.1%	-0.7%	291	2,437	5.0%	-1.5%	195	2,241	11.4%	11.2%	117
平成16年11月	2,171	-3.1%	-2.7%	562	2,072	-1.7%	-1.1%	263	2,405	-1.3%	-1.5%	181	2,035	-9.2%	-10.7%	118
平成16年12月	2,207	1.7%	2.3%	500	2,270	9.6%	5.0%	229	2,256	-6.2%	-0.4%	170	1,981	-2.7%	-2.3%	101
平成17年1月	2,064	-6.5%	-7.9%	415	1,990	-12.3%	-7.9%	204	2,326	3.1%	-9.2%	136	1,788	-9.7%	-5.3%	75
平成17年2月	2,173	5.3%	-3.6%	553	2,122	6.6%	-1.0%	271	2,425	4.3%	3.1%	169	1,916	7.2%	-19.4%	113
平成17年3月	2,184	0.5%	0.7%	624	2,077	-2.1%	0.5%	303	2,431	0.2%	4.1%	195	2,057	7.4%	-6.8%	126
平成17年4月	1,996	-8.6%	-10.3%	609	1,897	-8.7%	-5.7%	302	2,144	-11.8%	-22.2%	175	2,027	-1.5%	-4.1%	132
平成17年5月	2,189	9.7%	-0.6%	566	2,112	11.3%	-0.5%	277	2,357	9.9%	-6.3%	187	2,091	3.2%	8.0%	102
平成17年6月	2,041	-6.8%	-7.4%	568	1,886	-10.7%	-8.4%	260	2,180	-7.5%	-8.0%	178	2,161	3.3%	-6.9%	130
平成17年7月	2,030	-0.5%	-4.0%	553	1,774	-5.9%	-14.4%	280	2,415	10.8%	3.5%	153	2,138	-1.1%	12.0%	120
平成17年8月	2,190	7.9%	4.0%	468	2,154	21.4%	6.6%	238	2,197	-9.0%	0.3%	150	2,283	6.8%	3.2%	80
平成17年9月	2,187	-0.1%	1.7%	525	2,176	1.0%	3.4%	248	2,283	3.9%	-1.6%	157	2,084	-8.7%	3.6%	120
平成17年10月	2,119	-3.1%	-5.4%	586	2,129	-2.2%	1.0%	286	2,167	-5.1%	-11.1%	181	2,022	-3.0%	-9.8%	119
平成17年11月	2,191	3.4%	0.9%	630	2,123	-0.3%	2.5%	309	2,365	9.1%	-1.7%	198	2,080	2.9%	2.2%	123
平成17年12月	2,203	0.5%	-0.2%	506	2,143	0.9%	-5.6%	227	2,325	-1.7%	3.1%	164	2,149	3.3%	8.5%	115
平成18年1月	2,337	6.1%	13.2%	466	2,204	2.8%	10.8%	233	2,457	5.7%	5.6%	131	2,486	15.7%	39.0%	102
平成18年2月	2,204	-5.7%	1.4%	556	2,140	-2.9%	0.8%	281	2,034	-17.2%	-16.1%	178	2,704	8.8%	41.1%	97
平成18年3月	2,254	2.3%	3.2%	624	2,177	1.7%	4.8%	314	2,490	22.4%	2.4%	197	2,059	-23.9%	0.1%	113
平成18年4月	2,182	-3.2%	9.3%	605	2,107	-3.2%	11.1%	310	2,118	-14.9%	-1.2%	171	2,459	19.4%	21.3%	124
平成18年5月	2,293	5.1%	4.8%	559	2,234	6.0%	5.8%	267	2,427	14.6%	3.0%	168	2,238	-9.0%	7.0%	124
平成18年6月	2,123	-7.4%	4.0%	572	2,006	-10.2%	6.4%	280	2,211	-8.9%	1.4%	177	2,271	1.5%	5.1%	115
平成18年7月	2,242	5.6%	10.4%	534	2,252	12.3%	26.9%	263	2,280	3.1%	-5.6%	159	2,163	-4.8%	1.2%	112
平成18年8月	2,250	0.4%	2.7%	442	2,134	-5.2%	-0.9%	233	2,384	4.6%	8.5%	131	2,373	9.7%	3.9%	78
平成18年9月	2,241	-0.4%	2.5%	544	2,110	-1.1%	-3.0%	278	2,376	-0.3%	4.1%	162	2,379	0.3%	14.2%	104
平成18年10月	2,283	1.9%	7.7%	627	2,265	7.3%	6.4%	307	2,179	-8.3%	0.6%	179	2,456	3.2%	21.5%	141
平成18年11月	2,297	0.6%	4.8%	556	2,235	-1.3%	5.3%	276	2,471	13.4%	4.5%	168	2,188	-10.9%	5.2%	112
平成18年12月	2,294	-0.1%	4.1%	495	2,140	-4.3%	-0.1%	239	2,470	0.0%	6.2%	147	2,394	9.4%	11.4%	109