

平成15年4月11日(金)
 (財)不動産流通近代化センター
 企画調査部 石川・小川・勝見
 TEL: 03-3986-8162

指定流通機構の物件動向(平成15年3月)

この調査は、(財)東日本不動産流通機構及び(社)近畿圏不動産流通機構に成約報告のあった取引事例を集計したものである。

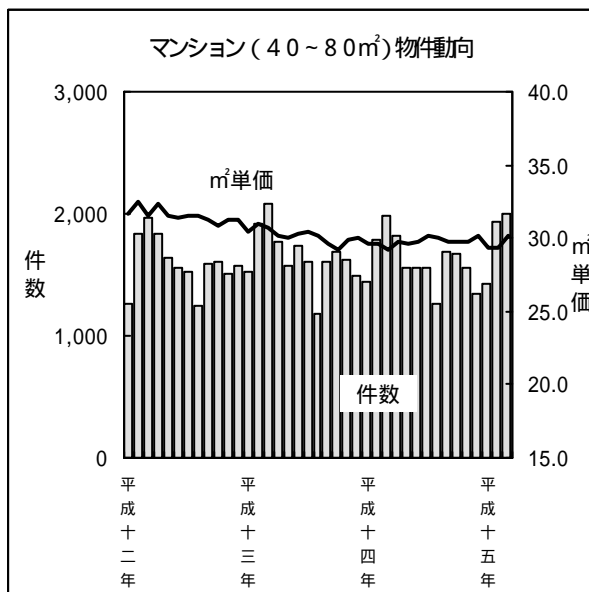
1. 首都圏の状況

平成15年3月の首都圏マンション成約平均 m^2 単価(専有面積40~80 m^2)は30.2万円と3ヶ月ぶりに30万円台となり、前月比・前年同月比においてもともにプラスとなった。成約平均価格は、2,006万円と前月比・前年同月比ともにプラスに転じ、昨年7月以来8ヶ月ぶりに2千万円台となった。

戸建住宅の成約平均価格は、前月比で再びプラスに転じたものの、前年同月比では4ヶ月連続してマイナスとなり、3,474万円となった。

(1) マンション(専有面積40~80 m^2) m^2 単価の動向

・首都圏平均 30.2万円
 (前月比 + 2.7%)
 (前年同月比 + 3.4%)

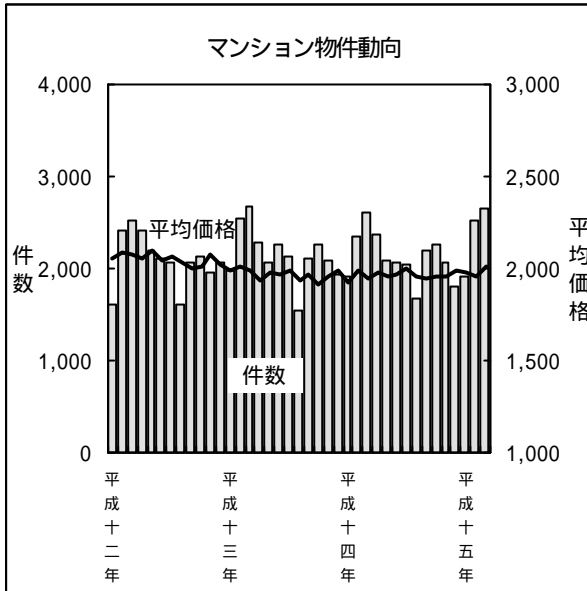


マンション(専有面積40~80 m^2) m^2 単価の動向

	首都圏			件数
	単価	前月比	前年比	
平成13年1~3月	30.7	-1.3%	-3.8%	5,511
平成13年4~6月	30.1	-2.0%	-5.3%	5,084
平成13年7~9月	30.0	-0.3%	-4.5%	4,393
平成13年10~12月	29.7	-1.0%	-4.5%	4,797
平成14年1~3月	29.4	-1.0%	-4.2%	5,211
平成14年4~6月	29.7	1.0%	-1.3%	4,942
平成14年7~9月	30.0	1.0%	0.0%	4,506
平成14年10~12月	29.9	-0.3%	0.7%	4,575
平成15年1~3月	30.0	0.3%	2.0%	5,358
平成14年3月	29.2	-1.4%	-4.9%	1,983
平成14年4月	29.8	2.1%	-1.0%	1,826
平成14年5月	29.6	-0.7%	-1.3%	1,558
平成14年6月	29.8	0.7%	-1.7%	1,558
平成14年7月	30.2	1.3%	-0.7%	1,553
平成14年8月	30.0	-0.7%	-0.3%	1,264
平成14年9月	29.7	-1.0%	0.3%	1,689
平成14年10月	29.8	0.3%	2.1%	1,673
平成14年11月	29.7	-0.3%	-0.7%	1,558
平成14年12月	30.1	1.3%	0.3%	1,344
平成15年1月	29.4	-2.3%	-0.7%	1,428
平成15年2月	29.4	0.0%	-0.7%	1,930
平成15年3月	30.2	2.7%	3.4%	2,000

(2) マンション平均価格の動向

- ・首都圏平均 2,006万円
(前月比 + 2.3%)
(前年同月比 + 2.9%)
- * 成約件数 2,643件
(前月比 + 4.4%)
(前年同月比 + 1.3%)

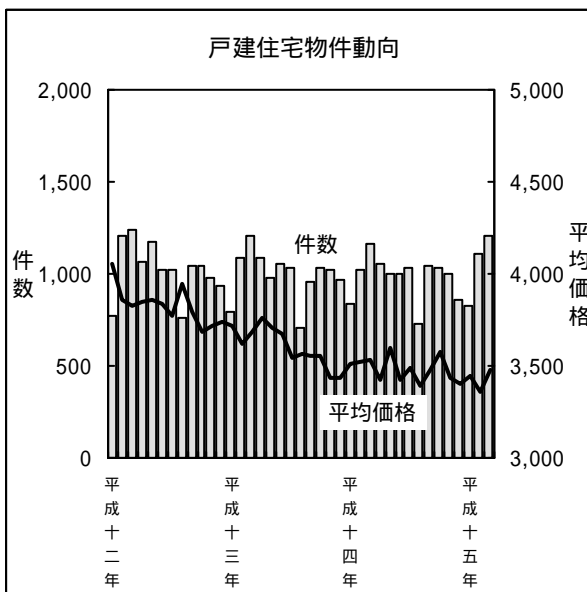


マンション平均価格の動向

	首都圏			件数
	平均価格	前月比	前年比	
平成13年1～3月	1,996	-1.8%	-3.8%	7,178
平成13年4～6月	1,959	-1.9%	-5.2%	6,611
平成13年7～9月	1,966	0.4%	-3.3%	5,788
平成13年10～12月	1,952	-0.7%	-4.0%	6,283
平成14年1～3月	1,955	0.2%	-2.1%	6,857
平成14年4～6月	1,970	0.8%	0.6%	6,511
平成14年7～9月	1,968	-0.1%	0.1%	5,906
平成14年10～12月	1,964	-0.2%	0.6%	6,116
平成15年1～3月	1,983	1.0%	1.4%	7,097
平成14年3月	1,949	-1.8%	-2.0%	2,608
平成14年4月	1,976	1.4%	2.0%	2,366
平成14年5月	1,961	-0.8%	-0.9%	2,083
平成14年6月	1,971	0.5%	0.4%	2,062
平成14年7月	2,001	1.5%	0.6%	2,039
平成14年8月	1,955	-2.3%	1.1%	1,670
平成14年9月	1,947	-0.4%	-1.0%	2,197
平成14年10月	1,953	0.3%	1.9%	2,255
平成14年11月	1,955	0.1%	-0.2%	2,063
平成14年12月	1,987	1.6%	0.2%	1,798
平成15年1月	1,980	-0.4%	2.9%	1,922
平成15年2月	1,961	-1.0%	-1.2%	2,532
平成15年3月	2,006	2.3%	2.9%	2,643

(3) 戸建住宅平均価格の動向

- ・首都圏平均 3,474万円
(前月比 + 3.5%)
(前年同月比 - 1.6%)
- * 成約件数 1,205件
(前月比 + 8.8%)
(前年同月比 + 4.0%)



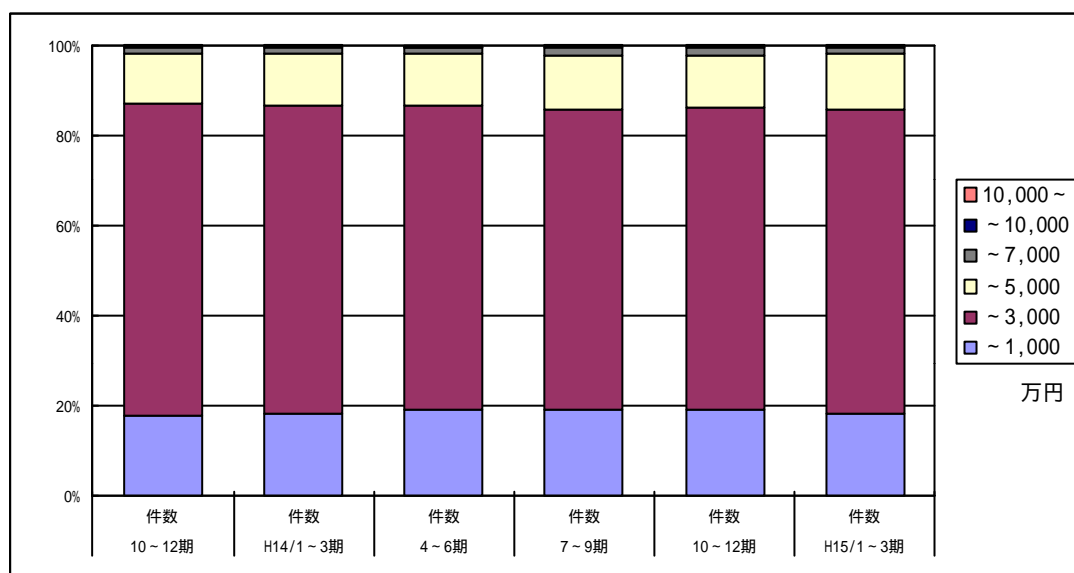
戸建住宅の平均価格の動向

	首都圏			件数
	平均価格	前月比	前年比	
平成13年1～3月	3,671	-1.2%	-5.7%	3,087
平成13年4～6月	3,715	1.2%	-3.6%	3,122
平成13年7～9月	3,550	-4.4%	-7.3%	2,694
平成13年10～12月	3,474	-2.1%	-6.5%	3,019
平成14年1～3月	3,524	1.4%	-4.0%	3,013
平成14年4～6月	3,478	-1.3%	-6.4%	3,055
平成14年7～9月	3,461	-0.5%	-2.5%	2,795
平成14年10～12月	3,471	0.3%	-0.1%	2,897
平成15年1～3月	3,425	-1.3%	-2.8%	3,142
平成14年3月	3,530	0.1%	-4.2%	1,159
平成14年4月	3,423	-3.0%	-9.0%	1,059
平成14年5月	3,594	5.0%	-3.0%	996
平成14年6月	3,421	-4.8%	-6.9%	1,000
平成14年7月	3,493	2.1%	-1.4%	1,030
平成14年8月	3,390	-2.9%	-4.8%	725
平成14年9月	3,479	2.6%	-2.0%	1,040
平成14年10月	3,572	2.7%	0.6%	1,028
平成14年11月	3,431	-3.9%	0.0%	1,005
平成14年12月	3,397	-1.0%	-1.2%	864
平成15年1月	3,445	1.4%	-2.0%	829
平成15年2月	3,356	-2.6%	-4.8%	1,108
平成15年3月	3,474	3.5%	-1.6%	1,205

(4) マンション成約件数 価格帯別構成比 / 四半期別

【首都圏】

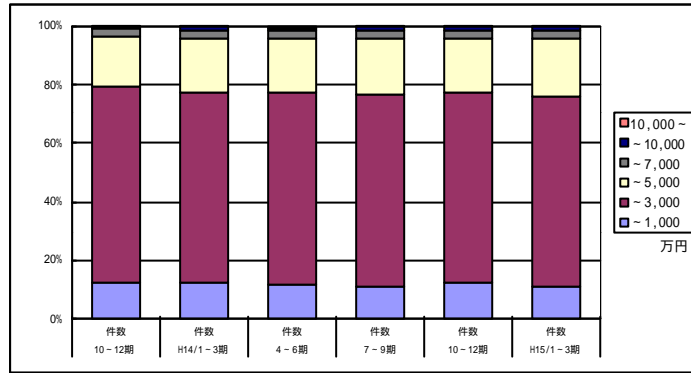
	万円	10～12期		H14/1～3期		4～6期		7～9期		10～12期		H15/1～3期	
		件数	構成比	件数	構成比	件数	構成比	件数	構成比	件数	構成比	件数	構成比
成 約	～1,000	1,117	17.8%	1,246	18.2%	1,239	19.0%	1,129	19.1%	1,179	19.3%	1,301	18.3%
	～3,000	4,360	69.4%	4,698	68.5%	4,402	67.6%	3,947	66.8%	4,094	66.9%	4,779	67.3%
	～5,000	694	11.0%	790	11.5%	744	11.4%	713	12.1%	718	11.7%	883	12.4%
	～7,000	86	1.4%	89	1.3%	88	1.4%	85	1.4%	90	1.5%	96	1.4%
	～10,000	21	0.3%	26	0.4%	23	0.4%	26	0.4%	32	0.5%	29	0.4%
	10,000～	5	0.1%	8	0.1%	15	0.2%	6	0.1%	3	0.0%	9	0.1%
	合計	6,283	100.0%	6,857	100.0%	6,511	100.0%	5,906	100.0%	6,116	100.0%	7,097	100.0%



都県別 マンション成約価格帯別構成比 / 四半期 /

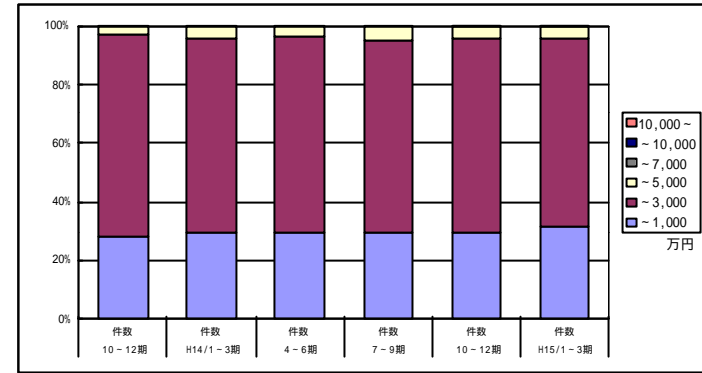
【東京】

	万円	10～12期		H14/1～3期		4～6期		7～9期		10～12期		H15/1～3期	
		件数	構成比	件数	構成比	件数	構成比	件数	構成比	件数	構成比	件数	構成比
成約	～1,000	307	12.2%	327	12.3%	309	11.8%	269	11.3%	290	12.1%	307	11.2%
	～3,000	1,689	67.0%	1,726	65.0%	1,728	65.9%	1,553	65.3%	1,550	64.9%	1,774	64.7%
	～5,000	438	17.4%	494	18.6%	469	17.9%	448	18.8%	440	18.4%	548	20.0%
	～7,000	61	2.4%	74	2.8%	80	3.1%	76	3.2%	74	3.1%	82	3.0%
	～10,000	20	0.8%	26	1.0%	22	0.8%	26	1.1%	31	1.3%	24	0.9%
	10,000～	5	0.2%	8	0.3%	14	0.5%	6	0.3%	2	0.1%	9	0.3%
	合計	2,520	100.0%	2,655	100.0%	2,622	100.0%	2,378	100.0%	2,387	100.0%	2,744	100.0%



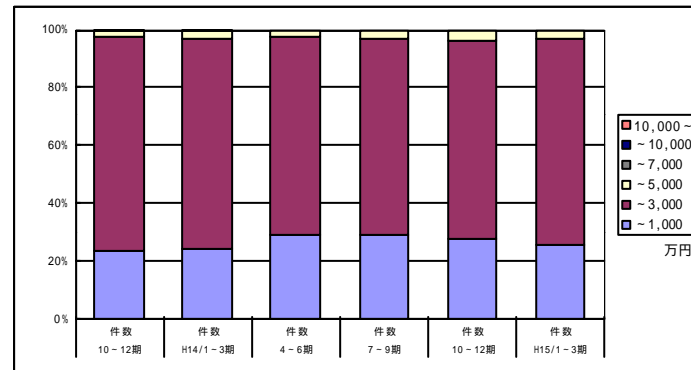
【千葉】

	万円	10～12期		H14/1～3期		4～6期		7～9期		10～12期		H15/1～3期	
		件数	構成比	件数	構成比	件数	構成比	件数	構成比	件数	構成比	件数	構成比
成約	～1,000	257	28.1%	303	29.8%	275	29.7%	263	29.7%	268	29.2%	354	31.5%
	～3,000	628	68.7%	675	66.3%	620	67.0%	582	65.7%	611	66.6%	721	64.2%
	～5,000	26	2.8%	39	3.8%	28	3.0%	40	4.5%	34	3.7%	44	3.9%
	～7,000	3	0.3%	1	0.1%	3	0.3%	1	0.1%	3	0.3%	2	0.2%
	～10,000	0	0.0%	0	0.0%	0	0.0%	0	0.0%	1	0.1%	2	0.2%
	10,000～	0	0.0%	0	0.0%	0	0.0%	0	0.0%	0	0.0%	0	0.0%
	合計	914	100.0%	1,018	100.0%	926	100.0%	886	100.0%	917	100.0%	1,123	100.0%



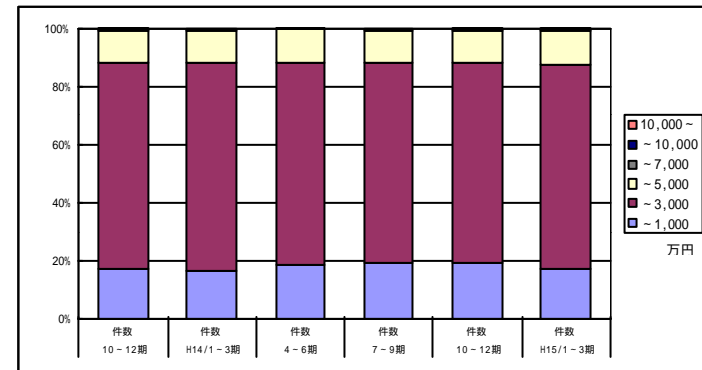
【埼玉】

	万円	10～12期		H14/1～3期		4～6期		7～9期		10～12期		H15/1～3期	
		件数	構成比	件数	構成比	件数	構成比	件数	構成比	件数	構成比	件数	構成比
成約	～1,000	215	23.3%	270	24.3%	290	29.4%	247	28.9%	255	27.5%	272	25.3%
	～3,000	686	74.2%	808	72.7%	675	68.5%	584	68.3%	637	68.7%	768	71.6%
	～5,000	20	2.2%	32	2.9%	21	2.1%	24	2.8%	35	3.8%	33	3.1%
	～7,000	3	0.3%	1	0.1%	0	0.0%	0	0.0%	0	0.0%	0	0.0%
	～10,000	0	0.0%	0	0.0%	0	0.0%	0	0.0%	0	0.0%	0	0.0%
	10,000～	0	0.0%	0	0.0%	0	0.0%	0	0.0%	0	0.0%	0	0.0%
	合計	924	100.0%	1,111	100.0%	986	100.0%	855	100.0%	927	100.0%	1,073	100.0%



【神奈川】

	万円	10～12期		H14/1～3期		4～6期		7～9期		10～12期		H15/1～3期	
		件数	構成比	件数	構成比	件数	構成比	件数	構成比	件数	構成比	件数	構成比
成約	～1,000	338	17.6%	346	16.7%	365	18.5%	350	19.6%	366	19.4%	368	17.1%
	～3,000	1,357	70.5%	1,489	71.8%	1,379	69.8%	1,228	68.7%	1,296	68.8%	1,516	70.3%
	～5,000	210	10.9%	225	10.9%	226	11.4%	201	11.2%	209	11.1%	258	12.0%
	～7,000	19	1.0%	13	0.6%	5	0.3%	8	0.4%	13	0.7%	12	0.6%
	～10,000	1	0.1%	0	0.0%	1	0.1%	0	0.0%	0	0.0%	3	0.1%
	10,000～	0	0.0%	0	0.0%	1	0.1%	0	0.0%	1	0.1%	0	0.0%
	合計	1,925	100.0%	2,073	100.0%	1,977	100.0%	1,787	100.0%	1,885	100.0%	2,157	100.0%



(5) 東京都の土地 (面積 1 0 0 ~ 2 0 0 m²) の成約報告件数の推移

m ² 単価		平成14年			平成15年			
		7 ~ 9	10 ~ 12	1 ~ 3	4 ~ 6	7 ~ 9	10 ~ 12	1 ~ 3
~ 10 万	件 数	5	3	4	7	6	5	8
	構成比	2.2%	1.1%	1.5%	2.2%	2.1%	1.7%	2.7%
~ 30 万	件 数	9 0	1 1 7	1 1 8	1 7 5	1 5 6	1 6 5	1 7 5
	構成比	38.8%	43.9%	45.4%	54.9%	53.6%	55.9%	59.7%
~ 50 万	件 数	9 1	1 0 8	1 0 2	9 5	9 8	9 5	7 7
	構成比	39.2%	40.4%	39.2%	29.8%	33.7%	32.2%	26.3%
~ 70 万	件 数	4 1	2 8	2 7	4 1	2 8	2 3	2 4
	構成比	17.6%	10.5%	10.4%	12.9%	9.6%	7.8%	8.2%
70 万超	件 数	5	1 1	9	1	3	7	9
	構成比	2.2%	4.1%	3.5%	0.3%	1.0%	2.4%	3.1%
合 計		2 3 2	2 6 7	2 6 0	3 1 9	2 9 1	2 9 5	2 9 3
平均m ² 単価：万円		35.4	33.9	32.9	30.3	30.3	29.8	30.1

2. 近畿圏の状況

平成15年3月の京阪神マンション成約平均 m^2 単価（専有面積40～80 m^2 ）は前月比・前年同月比ともにマイナスとなり、20.7万円と調査開始以来、最低価格となった。成約平均価格についても、前月比・前年同月比ともにマイナスとなり、1,456万円と調査開始以来、最低価格となった。

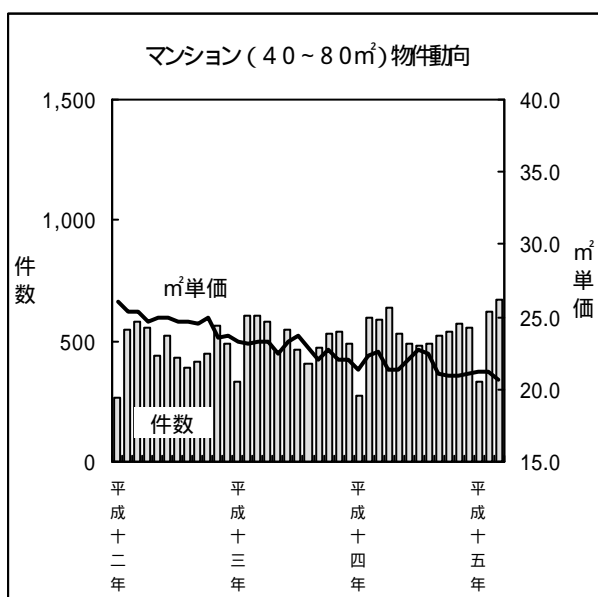
戸建住宅の成約平均価格は、前年同月比では引き続きマイナスとなったが、下げ幅は縮小しており、前月比では3ヶ月連続してプラスとなり、2,298万円となった。

(1) マンション（専有面積40～80 m^2 ）の m^2 単価の動向

・京阪神平均 20.7万円

（前月比 - 2.4%）

（前年同月比 - 8.4%）

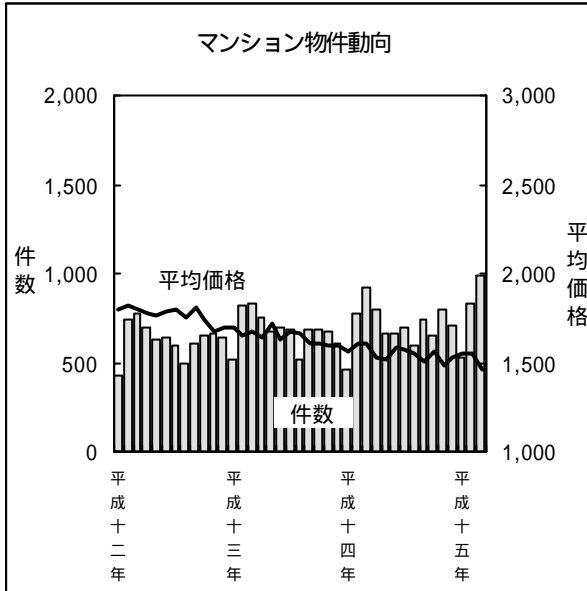


マンション(専有面積40～80 m^2) m^2 単価の動向

	京阪神			件数
	単価			
		前月比	前年比	
平成13年1～3月	23.3	-2.9%	-8.6%	1,542
平成13年4～6月	23.1	-0.9%	-7.2%	1,589
平成13年7～9月	22.9	-0.9%	-6.9%	1,342
平成13年10～12月	22.3	-2.6%	-7.1%	1,555
平成14年1～3月	22.2	-0.4%	-4.7%	1,458
平成14年4～6月	21.6	-2.7%	-6.5%	1,662
平成14年7～9月	22.0	1.9%	-3.9%	1,506
平成14年10～12月	21.0	-4.5%	-5.8%	1,670
平成15年1～3月	21.0	0.0%	-5.4%	1,627
平成14年3月	22.6	1.3%	-3.0%	586
平成14年4月	21.4	-5.3%	-8.2%	635
平成14年5月	21.4	0.0%	-4.9%	534
平成14年6月	22.1	3.3%	-5.2%	493
平成14年7月	22.7	2.7%	-4.2%	479
平成14年8月	22.4	-1.3%	-2.2%	489
平成14年9月	21.1	-5.8%	-4.5%	521
平成14年10月	21.0	-0.5%	-7.9%	542
平成14年11月	20.9	-0.5%	-5.0%	570
平成14年12月	21.1	1.0%	-4.1%	558
平成15年1月	21.2	0.5%	-0.5%	329
平成15年2月	21.2	0.0%	-4.9%	625
平成15年3月	20.7	-2.4%	-8.4%	673

(2) マンション平均価格の動向

- ・京阪神平均 1,456万円
(前月比 - 6.2%)
(前年同月比 - 9.2%)
- * 成約件数 992件
(前月比 + 18.8%)
(前年同月比 + 7.4%)

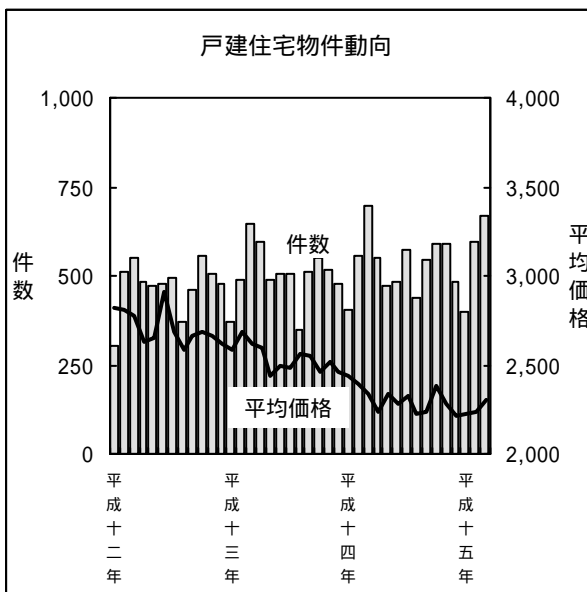


マンション平均価格の動向

	京阪神			件数
	平均価格	前月比	前年比	
平成13年1～3月	1,673	-1.8%	-7.4%	2,162
平成13年4～6月	1,663	-0.6%	-6.3%	2,134
平成13年7～9月	1,646	-1.0%	-8.1%	1,881
平成13年10～12月	1,596	-3.0%	-6.3%	1,977
平成14年1～3月	1,598	0.1%	-4.5%	2,155
平成14年4～6月	1,545	-3.3%	-7.1%	2,122
平成14年7～9月	1,541	-0.3%	-6.4%	2,033
平成14年10～12月	1,523	-1.2%	-4.6%	2,160
平成15年1～3月	1,511	-0.8%	-5.5%	2,357
平成14年3月	1,604	-0.4%	-4.2%	924
平成14年4月	1,531	-4.6%	-6.8%	800
平成14年5月	1,520	-0.7%	-11.8%	658
平成14年6月	1,588	4.5%	-2.3%	664
平成14年7月	1,573	-0.9%	-6.0%	696
平成14年8月	1,551	-1.4%	-6.6%	597
平成14年9月	1,504	-3.0%	-6.5%	740
平成14年10月	1,565	4.1%	-2.4%	653
平成14年11月	1,480	-5.4%	-7.2%	803
平成14年12月	1,533	3.6%	-3.6%	704
平成15年1月	1,547	0.9%	-1.0%	530
平成15年2月	1,553	0.4%	-3.6%	835
平成15年3月	1,456	-6.2%	-9.2%	992

(3) 戸建住宅平均価格の動向

- ・京阪神平均 2,298万円
(前月比 + 3.0%)
(前年同月比 - 1.7%)
- * 成約件数 669件
(前月比 + 11.9%)
(前年同月比 - 3.7%)



戸建住宅の平均価格の動向

	京阪神			件数
	平均価格	前月比	前年比	
平成13年1～3月	2,631	-1.0%	-6.0%	1,504
平成13年4～6月	2,512	-4.5%	-8.1%	1,587
平成13年7～9月	2,528	0.6%	-4.5%	1,364
平成13年10～12月	2,482	-1.8%	-6.6%	1,545
平成14年1～3月	2,381	-4.1%	-9.5%	1,657
平成14年4～6月	2,282	-4.2%	-9.2%	1,506
平成14年7～9月	2,266	-0.7%	-10.4%	1,560
平成14年10～12月	2,297	1.4%	-7.5%	1,661
平成15年1～3月	2,257	-1.8%	-5.2%	1,666
平成14年3月	2,337	-2.3%	-10.6%	695
平成14年4月	2,236	-4.3%	-13.8%	550
平成14年5月	2,333	4.3%	-4.2%	471
平成14年6月	2,285	-2.1%	-8.2%	485
平成14年7月	2,327	1.8%	-6.2%	572
平成14年8月	2,227	-4.3%	-13.1%	441
平成14年9月	2,233	0.3%	-12.5%	547
平成14年10月	2,384	6.8%	-3.3%	589
平成14年11月	2,280	-4.4%	-9.4%	591
平成14年12月	2,212	-3.0%	-10.2%	481
平成15年1月	2,224	0.5%	-8.9%	399
平成15年2月	2,232	0.4%	-6.7%	598
平成15年3月	2,298	3.0%	-1.7%	669

マンション(専有面積40～80㎡)㎡単価の動向

	首都圏				東京				埼玉				千葉				神奈川			
	単価			件数	単価			件数	単価			件数	単価			件数	単価			件数
	前月比	前年比			前月比	前年比			前月比	前年比			前月比	前年比			前月比	前年比		
平成13年1～3月	30.7	-1.3%	-3.8%	5,511	38.7	-0.3%	-2.3%	2,148	23.9	-1.2%	-6.3%	856	21.9	-0.5%	-6.8%	811	29.1	-0.7%	-5.2%	1,696
平成13年4～6月	30.1	-2.0%	-5.3%	5,084	38.5	-0.5%	-1.5%	1,972	23.4	-2.1%	-6.0%	885	21.1	-3.7%	-7.5%	753	28.6	-1.7%	-6.8%	1,474
平成13年7～9月	30.0	-0.3%	-4.5%	4,393	38.5	0.0%	-0.5%	1,679	23.0	-1.7%	-8.0%	703	20.6	-2.4%	-7.6%	661	28.5	-0.3%	-4.4%	1,350
平成13年10～12月	29.7	-1.0%	-4.5%	4,797	38.0	-1.3%	-2.1%	1,816	23.0	0.0%	-5.0%	791	20.7	0.5%	-5.9%	688	28.1	-1.4%	-4.1%	1,502
平成14年1～3月	29.4	-1.0%	-4.2%	5,211	38.5	1.3%	-0.5%	1,912	22.5	-2.2%	-5.9%	921	20.3	-1.9%	-7.3%	780	28.0	-0.4%	-3.8%	1,598
平成14年4～6月	29.7	1.0%	-1.3%	4,942	38.6	0.3%	0.3%	1,873	21.8	-3.1%	-6.8%	835	20.6	1.5%	-2.4%	716	28.0	0.0%	-2.1%	1,518
平成14年7～9月	30.0	1.0%	0.0%	4,506	38.6	0.0%	0.3%	1,733	22.7	4.1%	-1.3%	717	20.4	-1.0%	-1.0%	671	28.2	0.7%	-1.1%	1,385
平成14年10～12月	29.9	-0.3%	0.7%	4,575	38.6	0.0%	1.6%	1,713	22.5	-0.9%	-2.2%	773	20.9	2.5%	1.0%	669	28.2	0.0%	0.4%	1,420
平成15年1～3月	30.0	0.3%	2.0%	5,358	39.0	1.0%	1.3%	1,987	23.0	2.2%	2.2%	888	20.0	-4.3%	-1.5%	816	28.0	-0.7%	0.0%	1,667
平成13年1月	30.5	-2.2%	-3.8%	1,525	38.4	-0.3%	-1.3%	591	23.3	-4.9%	-3.7%	241	21.9	1.9%	-8.4%	222	29.1	0.0%	-7.0%	471
平成13年2月	31.0	1.6%	-4.6%	1,912	39.2	2.1%	-2.2%	747	24.0	3.0%	-8.4%	290	21.9	0.0%	-5.6%	298	29.3	0.7%	-6.1%	577
平成13年3月	30.7	-1.0%	-2.5%	2,074	38.5	-1.8%	-2.5%	810	24.2	0.8%	-5.5%	325	21.9	0.0%	-6.4%	291	29.0	-1.0%	-3.3%	648
平成13年4月	30.1	-2.0%	-7.1%	1,775	38.0	-1.3%	-5.2%	713	22.3	-7.9%	-10.1%	288	21.7	-0.9%	-4.8%	275	28.8	-0.7%	-5.9%	499
平成13年5月	30.0	-0.3%	-4.8%	1,566	38.6	1.6%	0.5%	588	23.3	4.5%	-7.5%	298	20.9	-3.7%	-5.9%	216	28.7	-0.3%	-8.0%	464
平成13年6月	30.3	1.0%	-3.5%	1,743	38.9	0.8%	1.3%	671	24.5	5.2%	-0.8%	299	20.6	-1.4%	-12.0%	262	28.2	-1.7%	-6.9%	511
平成13年7月	30.4	0.3%	-3.5%	1,609	39.3	1.0%	1.6%	600	22.6	-7.8%	-7.4%	280	21.1	2.4%	-6.6%	223	29.0	2.8%	-4.6%	506
平成13年8月	30.1	-1.0%	-4.4%	1,182	38.2	-2.8%	-1.0%	462	23.4	3.5%	-9.3%	173	20.2	-4.3%	-8.6%	199	29.0	0.0%	-2.4%	348
平成13年9月	29.6	-1.7%	-5.1%	1,602	38.0	-0.5%	-2.3%	617	23.2	-0.9%	-6.8%	250	20.5	1.5%	-7.7%	239	27.6	-4.8%	-6.1%	496
平成13年10月	29.2	-1.4%	-5.5%	1,681	38.2	0.5%	-1.3%	593	22.6	-2.6%	-7.0%	303	20.2	-1.5%	-9.4%	241	27.9	1.1%	-4.8%	544
平成13年11月	29.9	2.4%	-4.5%	1,627	37.8	-1.0%	-3.3%	651	23.2	2.7%	-2.5%	251	21.4	5.9%	-3.6%	235	27.5	-1.4%	-6.8%	490
平成13年12月	30.0	0.3%	-3.8%	1,489	37.9	0.3%	-1.6%	572	23.3	0.4%	-4.9%	237	20.6	-3.7%	-4.2%	212	28.9	5.1%	-0.7%	468
平成14年1月	29.6	-1.3%	-3.0%	1,442	37.7	-0.5%	-1.8%	539	22.3	-4.3%	-4.3%	269	21.8	5.8%	-0.5%	211	28.5	-1.4%	-2.1%	423
平成14年2月	29.6	0.0%	-4.5%	1,786	38.4	1.9%	-2.0%	681	22.4	0.4%	-6.7%	311	20.1	-7.8%	-8.2%	253	28.0	-1.8%	-4.4%	541
平成14年3月	29.2	-1.4%	-4.9%	1,983	39.1	1.8%	1.6%	692	22.8	1.8%	-5.8%	341	19.5	-3.0%	-11.0%	316	27.7	-1.1%	-4.5%	634
平成14年4月	29.8	2.1%	-1.0%	1,826	38.4	-1.8%	1.1%	677	22.5	-1.3%	0.9%	312	21.1	8.2%	-2.8%	264	28.3	2.2%	-1.7%	573
平成14年5月	29.6	-0.7%	-1.3%	1,558	38.4	0.0%	-0.5%	582	21.4	-4.9%	-8.2%	258	20.3	-3.8%	-2.9%	221	28.2	-0.4%	-1.7%	497
平成14年6月	29.8	0.7%	-1.7%	1,558	39.1	1.8%	0.5%	614	21.4	0.0%	-12.7%	265	20.2	-0.5%	-1.9%	231	27.5	-2.5%	-2.5%	448
平成14年7月	30.2	1.3%	-0.7%	1,553	38.7	-1.0%	-1.5%	613	22.7	6.1%	0.4%	233	20.7	2.5%	-1.9%	218	28.3	2.9%	-2.4%	489
平成14年8月	30.0	-0.7%	-0.3%	1,264	38.9	0.5%	1.8%	486	22.2	-2.2%	-5.1%	201	20.5	-1.0%	1.5%	195	28.2	-0.4%	-2.8%	382
平成14年9月	29.7	-1.0%	0.3%	1,689	38.3	-1.5%	0.8%	634	23.0	3.6%	-0.9%	283	20.2	-1.5%	-1.5%	258	28.2	0.0%	2.2%	514
平成14年10月	29.8	0.3%	2.1%	1,673	38.3	0.0%	0.3%	610	22.2	-3.5%	-1.8%	293	21.4	5.9%	5.9%	255	28.7	1.8%	2.9%	515
平成14年11月	29.7	-0.3%	-0.7%	1,558	39.0	1.8%	3.2%	574	22.3	0.5%	-3.9%	267	20.6	-3.7%	-3.7%	219	27.7	-3.5%	0.7%	498
平成14年12月	30.1	1.3%	0.3%	1,344	38.5	-1.3%	1.6%	529	22.8	2.2%	-2.1%	213	20.8	1.0%	1.0%	195	28.0	1.1%	-3.1%	407
平成15年1月	29.4	-2.3%	-0.7%	1,428	38.7	0.5%	2.7%	540	22.1	-3.1%	-0.9%	240	20.4	-1.9%	-6.4%	231	27.2	-2.9%	-4.6%	417
平成15年2月	29.4	0.0%	-0.7%	1,930	38.9	0.5%	1.3%	663	22.2	0.5%	-0.9%	351	19.7	-3.4%	-2.0%	287	28.5	4.8%	1.8%	629
平成15年3月	30.2	2.7%	3.4%	2,000	39.3	1.0%	0.5%	784	23.5	5.9%	3.1%	297	19.9	1.0%	2.1%	298	27.5	-3.5%	-0.7%	621

マンション平均価格の動向

	首都圏				東京				埼玉				千葉				神奈川			
	平均価格			件数	平均価格			件数	平均価格			件数	平均価格			件数	平均価格			件数
	前月比	前年比			前月比	前年比			前月比	前年比			前月比	前年比			前月比	前年比		
平成13年1～3月	1,996	-1.8%	-3.8%	7,178	2,317	-2.5%	-2.1%	2,926	1,590	-3.8%	-6.7%	1,029	1,581	-0.2%	-5.8%	1,080	1,961	1.4%	-5.4%	2,143
平成13年4～6月	1,959	-1.9%	-5.2%	6,611	2,324	0.3%	-0.6%	2,670	1,553	-2.3%	-6.9%	1,032	1,517	-4.0%	-6.8%	1,012	1,903	-3.0%	-8.2%	1,897
平成13年7～9月	1,966	0.4%	-3.3%	5,788	2,350	1.1%	1.6%	2,337	1,523	-1.9%	-8.5%	823	1,478	-2.6%	-8.4%	853	1,902	-0.1%	-5.5%	1,775
平成13年10～12月	1,952	-0.7%	-4.0%	6,283	2,309	-1.7%	-2.8%	2,520	1,541	1.2%	-6.8%	924	1,503	1.7%	-5.1%	914	1,894	-0.4%	-2.1%	1,925
平成14年1～3月	1,955	0.2%	-2.1%	6,857	2,354	1.9%	1.6%	2,655	1,528	-0.8%	-3.9%	1,111	1,463	-2.7%	-7.5%	1,018	1,913	1.0%	-2.4%	2,073
平成14年4～6月	1,970	0.8%	0.6%	6,511	2,408	2.3%	3.6%	2,622	1,439	-5.8%	-7.3%	986	1,463	0.0%	-3.6%	926	1,891	-1.2%	-0.6%	1,977
平成14年7～9月	1,968	-0.1%	0.1%	5,906	2,387	-0.9%	1.6%	2,378	1,482	3.0%	-2.7%	855	1,501	2.6%	1.6%	886	1,873	-1.0%	-1.5%	1,787
平成14年10～12月	1,964	-0.2%	0.6%	6,116	2,371	-0.7%	2.7%	2,387	1,508	1.8%	-2.1%	927	1,515	0.9%	0.8%	917	1,890	0.9%	-0.2%	1,885
平成15年1～3月	1,983	1.0%	1.4%	7,097	2,420	2.1%	2.8%	2,744	1,527	1.3%	-0.1%	1,073	1,484	-2.0%	1.4%	1,123	1,912	1.2%	-0.1%	2,157
平成13年1月	1,987	-1.5%	-3.4%	1,976	2,306	-1.8%	-0.1%	789	1,573	-6.1%	-8.5%	291	1,559	-0.3%	-7.9%	292	1,977	4.1%	-4.8%	604
平成13年2月	2,010	1.2%	-3.7%	2,536	2,353	2.0%	-1.1%	1,039	1,583	0.6%	-6.8%	349	1,581	1.4%	-7.3%	401	1,965	-0.6%	-6.2%	747
平成13年3月	1,989	-1.0%	-4.0%	2,666	2,292	-2.6%	-4.1%	1,098	1,610	1.7%	-5.2%	389	1,598	1.1%	-2.7%	387	1,946	-1.0%	-5.2%	792
平成13年4月	1,938	-2.6%	-5.8%	2,288	2,262	-1.3%	-2.6%	944	1,470	-8.7%	-12.2%	339	1,549	-3.1%	-3.7%	355	1,924	-1.1%	-5.7%	650
平成13年5月	1,979	2.1%	-5.6%	2,060	2,376	5.0%	-0.9%	813	1,547	5.2%	-9.3%	350	1,542	-0.5%	-5.5%	292	1,907	-0.9%	-9.7%	605
平成13年6月	1,963	-0.8%	-3.9%	2,263	2,342	-1.4%	1.9%	913	1,642	6.1%	1.5%	343	1,467	-4.9%	-10.8%	365	1,879	-1.5%	-9.1%	642
平成13年7月	1,989	1.3%	-3.8%	2,135	2,387	1.9%	-0.3%	846	1,512	-7.9%	-6.7%	320	1,525	4.0%	-8.7%	299	1,921	2.2%	-4.4%	670
平成13年8月	1,934	-2.8%	-5.0%	1,554	2,271	-4.9%	-1.2%	654	1,520	0.5%	-12.1%	206	1,437	-5.8%	-8.1%	247	1,907	-0.7%	-5.7%	447
平成13年9月	1,967	1.7%	-1.5%	2,099	2,374	4.5%	6.0%	837	1,538	1.2%	-7.5%	297	1,465	1.9%	-8.0%	307	1,878	-1.5%	-6.4%	658
平成13年10月	1,917	-2.5%	-4.8%	2,259	2,314	-2.5%	-0.2%	851	1,495	-2.8%	-9.9%	356	1,500	2.4%	-8.0%	335	1,849	-1.5%	-5.1%	717
平成13年11月	1,959	2.2%	-5.5%	2,084	2,299	-0.6%	-6.8%	881	1,585	6.0%	-1.9%	290	1,491	-0.6%	-4.2%	299	1,877	1.5%	-3.8%	614
平成13年12月	1,984	1.3%	-1.6%	1,940	2,314	0.7%	-1.4%	788	1,555	-1.9%	-7.2%	278	1,519	1.9%	-2.8%	280	1,967	4.8%	3.5%	594
平成14年1月	1,925	-3.0%	-3.1%	1,907	2,228	-3.7%	-3.4%	729	1,551	-0.3%	-1.4%	326	1,557	2.5%	-0.1%	285	1,935	-1.6%	-2.1%	567
平成14年2月	1,985	3.1%	-1.2%	2,342	2,371	6.4%	0.8%	954	1,507	-2.8%	-4.8%	375	1,464	-6.0%	-7.4%	321	1,952	0.9%	-0.7%	692
平成14年3月	1,949	-1.8%	-2.0%	2,608	2,432	2.6%	6.1%	972	1,528	1.4%	-5.1%	410	1,397	-4.6%	-12.6%	412	1,864	-4.5%	-4.2%	814
平成14年4月	1,976	1.4%	2.0%	2,366	2,420	-0.5%	7.0%	925	1,470	-3.8%	0.0%	365	1,491	6.7%	-3.7%	336	1,892	1.5%	-1.7%	740
平成14年5月	1,961	-0.8%	-0.9%	2,083	2,395	-1.0%	0.8%	838	1,447	-1.6%	-6.5%	313	1,441	-3.4%	-6.5%	283	1,877	-0.8%	-1.6%	649
平成14年6月	1,971	0.5%	0.4%	2,062	2,409	0.6%	2.9%	859	1,393	-3.7%	-15.2%	308	1,454	0.9%	-0.9%	307	1,905	1.5%	1.4%	588
平成14年7月	2,001	1.5%	0.6%	2,039	2,428	0.8%	1.7%	840	1,493	7.2%	-1.3%	285	1,499	3.1%	-1.7%	287	1,888	-0.9%	-1.7%	627
平成14年8月	1,955	-2.3%	1.1%	1,670	2,390	-1.6%	5.2%	673	1,414	-5.3%	-7.0%	238	1,479	-1.3%	2.9%	254	1,869	-1.0%	-2.0%	505
平成14年9月	1,947	-0.4%	-1.0%	2,197	2,346	-1.8%	-1.2%	865	1,521	7.6%	-1.1%	332	1,518	2.6%	3.6%	345	1,861	-0.4%	-0.9%	655
平成14年10月	1,953	0.3%	1.9%	2,255	2,321	-1.1%	0.3%	850	1,499	-1.4%	0.3%	355	1,548	2.0%	3.2%	356	1,942	4.4%	5.0%	694
平成14年11月	1,955	0.1%	-0.2%	2,063	2,395	3.2%	4.2%	805	1,498	-0.1%	-5.5%	307	1,428	-7.8%	-4.2%	290	1,864	-4.0%	-0.7%	661
平成14年12月	1,987	1.6%	0.2%	1,798	2,403	0.3%	3.8%	732	1,533	2.3%	-1.4%	265	1,565	9.6%	3.0%	271	1,855	-0.5%	-5.7%	530
平成15年1月	1,980	-0.4%	2.9%	1,922	2,432	1.2%	9.2%	777	1,494	-2.5%	-3.7%	291	1,479	-5.5%	-5.0%	318	1,885	1.6%	-2.6%	536
平成15年2月	1,961	-1.0%	-1.2%	2,532	2,366	-2.7%	-0.2%	904	1,519	1.7%	0.8%	418	1,495	1.1%	2.1%	397	1,965	4.2%	0.7%	813
平成15年3月	2,006	2.3%	2.9%	2,643	2,458	3.9%	1.1%	1,063	1,562	2.8%	2.2%	364	1,477	-1.2%	5.7%	408	1,877	-4.5%	0.7%	808

戸建住宅の平均価格の動向

	首都圏				東京				埼玉				千葉				神奈川			
	平均価格		件数		平均価格		件数		平均価格		件数		平均価格		件数	平均価格		件数		
	前月比	前年比			前月比	前年比			前月比	前年比			前月比	前年比						
平成13年1～3月	3,671	-1.2%	-5.7%	3,087	4,448	-1.4%	-5.2%	930	2,679	-2.5%	-6.6%	631	2,877	3.6%	-7.0%	545	4,015	-2.8%	-4.8%	981
平成13年4～6月	3,715	1.2%	-3.6%	3,122	4,488	0.9%	-6.8%	929	2,752	2.7%	1.8%	582	2,817	-2.1%	-6.4%	580	4,067	1.3%	-2.5%	1,031
平成13年7～9月	3,550	-4.4%	-7.3%	2,694	4,334	-3.4%	-8.5%	803	2,700	-1.9%	2.5%	518	2,759	-2.1%	-3.8%	525	3,818	-6.1%	-8.9%	848
平成13年10～12月	3,474	-2.1%	-6.5%	3,019	4,264	-1.6%	-5.5%	891	2,549	-5.6%	-7.3%	529	2,685	-2.7%	-3.3%	633	3,770	-1.3%	-8.7%	966
平成14年1～3月	3,524	1.4%	-4.0%	3,013	4,288	0.6%	-3.6%	882	2,608	2.3%	-2.7%	514	2,651	-1.3%	-7.9%	597	3,837	1.8%	-4.4%	1,020
平成14年4～6月	3,478	-1.3%	-6.4%	3,055	4,280	-0.2%	-4.6%	932	2,552	-2.1%	-7.3%	537	2,536	-4.3%	-10.0%	548	3,734	-2.7%	-8.2%	1,038
平成14年7～9月	3,461	-0.5%	-2.5%	2,795	4,293	0.3%	-0.9%	838	2,511	-1.6%	-7.0%	507	2,609	2.9%	-5.4%	527	3,714	-0.5%	-2.7%	923
平成14年10～12月	3,471	0.3%	-0.1%	2,897	4,402	2.5%	3.2%	880	2,608	3.9%	2.3%	526	2,585	-0.9%	-3.7%	587	3,641	-2.0%	-3.4%	904
平成15年1～3月	3,425	-1.3%	-2.8%	3,142	4,264	-3.1%	-0.6%	959	2,411	-7.6%	-7.6%	562	2,595	0.4%	-2.1%	557	3,640	0.0%	-5.1%	1,064
平成13年1月	3,720	-0.5%	-8.2%	791	4,528	1.3%	-7.5%	225	2,742	-1.3%	-7.2%	147	2,835	-0.1%	-13.6%	153	4,087	-1.1%	-6.3%	266
平成13年2月	3,621	-2.7%	-6.2%	1,089	4,511	-0.4%	-4.4%	345	2,575	-6.1%	-9.7%	241	2,869	1.2%	-4.9%	194	3,917	-4.2%	-5.3%	309
平成13年3月	3,685	1.8%	-3.6%	1,207	4,337	-3.9%	-4.3%	360	2,745	6.6%	-3.0%	243	2,918	1.7%	-3.9%	198	4,043	3.2%	-4.0%	406
平成13年4月	3,762	2.1%	-2.3%	1,091	4,644	7.1%	-4.0%	337	2,648	-3.5%	1.5%	209	2,788	-4.5%	-10.2%	203	4,152	2.7%	1.6%	342
平成13年5月	3,705	-1.5%	-4.1%	978	4,343	-6.5%	-10.3%	277	2,865	8.2%	3.0%	187	2,958	6.1%	3.1%	180	4,049	-2.5%	-3.2%	334
平成13年6月	3,675	-0.8%	-4.3%	1,053	4,450	2.5%	-6.4%	315	2,755	-3.8%	1.5%	186	2,718	-8.1%	-11.8%	197	4,001	-1.2%	-5.8%	355
平成13年7月	3,543	-3.6%	-6.1%	1,029	4,242	-4.7%	-6.6%	295	2,699	-2.0%	3.8%	210	2,852	4.9%	0.4%	205	3,896	-2.6%	-7.1%	319
平成13年8月	3,561	0.5%	-9.8%	704	4,354	2.6%	-12.0%	231	2,738	1.4%	0.4%	129	2,740	-3.9%	-6.8%	123	3,671	-5.8%	-12.2%	221
平成13年9月	3,550	-0.3%	-6.4%	961	4,416	1.4%	-7.6%	277	2,674	-2.3%	2.6%	179	2,673	-2.4%	-5.9%	197	3,842	4.7%	-8.4%	308
平成13年10月	3,551	0.0%	-3.7%	1,037	4,408	-0.2%	-0.2%	335	2,514	-6.0%	-8.2%	184	2,760	3.3%	0.4%	204	3,760	-2.1%	-10.9%	314
平成13年11月	3,431	-3.4%	-7.8%	1,020	4,176	-5.3%	-10.1%	289	2,601	3.5%	-4.7%	181	2,726	-1.2%	-1.2%	220	3,704	-1.5%	-8.2%	330
平成13年12月	3,437	0.2%	-8.0%	962	4,179	0.1%	-6.6%	267	2,530	-2.7%	-9.0%	164	2,568	-5.8%	-9.5%	209	3,847	3.9%	-6.9%	322
平成14年1月	3,514	2.2%	-5.5%	832	4,330	3.6%	-4.4%	226	2,656	5.0%	-3.1%	153	2,749	7.0%	-3.0%	179	3,820	-0.7%	-6.5%	274
平成14年2月	3,525	0.3%	-2.7%	1,022	4,309	-0.5%	-4.5%	282	2,628	-1.1%	2.1%	169	2,614	-4.9%	-8.9%	207	3,853	0.9%	-1.6%	364
平成14年3月	3,530	0.1%	-4.2%	1,159	4,246	-1.5%	-2.1%	374	2,551	-2.9%	-7.1%	192	2,603	-0.4%	-10.8%	211	3,833	-0.5%	-5.2%	382
平成14年4月	3,423	-3.0%	-9.0%	1,059	4,254	0.2%	-8.4%	330	2,506	-1.8%	-5.4%	195	2,568	-1.3%	-7.9%	181	3,592	-6.3%	-13.5%	353
平成14年5月	3,594	5.0%	-3.0%	996	4,417	3.8%	1.7%	308	2,634	5.1%	-8.1%	176	2,642	2.9%	-10.7%	188	3,884	8.1%	-4.1%	324
平成14年6月	3,421	-4.8%	-6.9%	1,000	4,166	-5.7%	-6.4%	294	2,520	-4.3%	-8.5%	166	2,393	-9.4%	-12.0%	179	3,738	-3.8%	-6.6%	361
平成14年7月	3,493	2.1%	-1.4%	1,030	4,256	2.2%	0.3%	325	2,453	-2.7%	-9.1%	175	2,782	16.3%	-2.5%	184	3,680	-1.6%	-5.5%	346
平成14年8月	3,390	-2.9%	-4.8%	725	4,150	-2.5%	-4.7%	187	2,592	5.7%	-5.3%	141	2,485	-10.7%	-9.3%	140	3,769	2.4%	2.7%	257
平成14年9月	3,479	2.6%	-2.0%	1,040	4,412	6.3%	-0.1%	326	2,505	-3.4%	-6.3%	191	2,537	2.1%	-5.1%	203	3,707	-1.6%	-3.5%	320
平成14年10月	3,572	2.7%	0.6%	1,028	4,545	3.0%	3.1%	329	2,701	7.8%	7.4%	189	2,607	2.8%	-5.5%	209	3,724	0.5%	-1.0%	301
平成14年11月	3,431	-3.9%	0.0%	1,005	4,287	-5.7%	2.7%	304	2,578	-4.6%	-0.9%	173	2,572	-1.3%	-5.6%	209	3,638	-2.3%	-1.8%	319
平成14年12月	3,397	-1.0%	-1.2%	864	4,353	1.5%	4.2%	247	2,532	-1.8%	0.1%	164	2,575	0.1%	0.3%	169	3,555	-2.3%	-7.6%	284
平成15年1月	3,445	1.4%	-2.0%	829	4,289	-1.5%	-0.9%	258	2,320	-8.4%	-12.7%	145	2,592	0.7%	-5.7%	145	3,692	3.9%	-3.4%	281
平成15年2月	3,356	-2.6%	-4.8%	1,108	4,103	-4.3%	-4.8%	329	2,396	3.3%	-8.8%	200	2,589	-0.1%	-1.0%	194	3,604	-2.4%	-6.5%	385
平成15年3月	3,474	3.5%	-1.6%	1,205	4,388	6.9%	3.3%	372	2,485	3.7%	-2.6%	217	2,602	0.5%	0.0%	218	3,637	0.9%	-5.1%	398

マンション(専有面積40～80㎡)㎡単価の動向

	京阪神				大阪				兵庫				京都			
	単価	前年比		件数	単価	前年比		件数	単価	前年比		件数	単価	前年比		件数
		前月比	前年比			前月比	前年比			前月比	前年比			前月比	前年比	
平成13年1～3月	23.3	-2.9%	-8.6%	1,542	24.0	-2.4%	-7.7%	882	22.0	-3.5%	-9.5%	478	22.9	-6.1%	-12.6%	182
平成13年4～6月	23.1	-0.9%	-7.2%	1,589	23.9	-0.4%	-6.3%	893	21.5	-2.3%	-8.9%	498	23.2	1.3%	-6.8%	198
平成13年7～9月	22.9	-0.9%	-6.9%	1,342	23.7	-0.8%	-4.4%	777	21.5	0.0%	-9.3%	405	22.5	-3.0%	-13.1%	160
平成13年10～12月	22.3	-2.6%	-7.1%	1,555	22.7	-4.2%	-7.7%	921	21.5	0.0%	-5.7%	450	22.1	-1.8%	-9.4%	184
平成14年1～3月	22.2	-0.4%	-4.7%	1,458	22.7	0.0%	-5.4%	846	21.1	-1.9%	-4.1%	427	22.6	2.3%	-1.3%	185
平成14年4～6月	21.6	-2.7%	-6.5%	1,662	22.1	-2.6%	-7.5%	952	20.7	-1.9%	-3.7%	512	21.8	-3.5%	-6.0%	198
平成14年7～9月	22.0	1.9%	-3.9%	1,506	22.4	1.4%	-5.5%	855	21.1	1.9%	-1.9%	461	23.0	5.5%	2.2%	190
平成14年10～12月	21.0	-4.5%	-5.8%	1,670	21.2	-5.4%	-6.6%	944	20.0	-5.2%	-7.0%	525	22.6	-1.7%	2.3%	201
平成15年1～3月	21.0	0.0%	-5.4%	1,627	21.5	1.4%	-5.3%	862	20.1	0.5%	-4.7%	544	21.6	-4.4%	-4.4%	221
平成13年1月	23.3	-1.7%	-10.4%	329	24.0	0.4%	-9.1%	180	22.8	-1.3%	-6.6%	100	21.9	-9.5%	-20.7%	49
平成13年2月	23.2	-0.4%	-8.3%	604	23.8	-0.8%	-8.5%	355	22.0	-3.5%	-6.0%	184	23.1	5.5%	-14.1%	65
平成13年3月	23.3	0.4%	-8.3%	609	24.1	1.3%	-6.2%	347	21.7	-1.4%	-13.2%	194	23.5	1.7%	-5.6%	68
平成13年4月	23.3	0.0%	-5.7%	583	24.2	0.4%	-4.3%	337	21.4	-1.4%	-7.4%	172	23.8	1.3%	-7.0%	74
平成13年5月	22.5	-3.4%	-9.6%	457	23.3	-3.7%	-7.5%	260	20.9	-2.3%	-12.6%	144	22.5	-5.5%	-12.5%	53
平成13年6月	23.3	3.6%	-6.8%	549	24.1	3.4%	-6.9%	296	22.0	5.3%	-7.9%	182	23.2	3.1%	-1.7%	71
平成13年7月	23.7	1.7%	-3.7%	464	24.5	1.7%	-2.8%	269	22.1	0.5%	-0.9%	148	23.8	2.6%	-13.5%	47
平成13年8月	22.9	-3.4%	-6.9%	407	23.5	-4.1%	-4.5%	235	21.4	-3.2%	-11.9%	113	23.2	-2.5%	-10.1%	59
平成13年9月	22.1	-3.5%	-9.8%	471	23.0	-2.1%	-6.1%	273	20.9	-2.3%	-14.3%	144	20.6	-11.2%	-15.9%	54
平成13年10月	22.8	3.2%	-8.4%	529	23.5	2.2%	-8.9%	325	21.8	4.3%	-5.6%	144	21.8	5.8%	-13.1%	60
平成13年11月	22.0	-3.5%	-6.4%	535	22.1	-6.0%	-8.3%	319	21.3	-2.3%	-4.9%	151	23.4	7.3%	-1.7%	65
平成13年12月	22.0	0.0%	-7.2%	491	22.6	2.3%	-5.4%	277	21.3	0.0%	-7.8%	155	21.1	-9.8%	-12.8%	59
平成14年1月	21.3	-3.2%	-8.6%	274	21.4	-5.3%	-10.8%	134	20.4	-4.2%	-10.5%	90	22.9	8.5%	4.6%	50
平成14年2月	22.3	4.7%	-3.9%	598	22.4	4.7%	-5.9%	361	21.6	5.9%	-1.8%	168	23.4	2.2%	1.3%	69
平成14年3月	22.6	1.3%	-3.0%	586	23.5	4.9%	-2.5%	351	21.1	-2.3%	-2.8%	169	21.6	-7.7%	-8.1%	66
平成14年4月	21.4	-5.3%	-8.2%	635	21.8	-7.2%	-9.9%	361	20.9	-0.9%	-2.3%	209	21.0	-2.8%	-11.8%	65
平成14年5月	21.4	0.0%	-4.9%	534	22.1	1.4%	-5.2%	312	20.0	-4.3%	-4.3%	160	21.7	3.3%	-3.6%	62
平成14年6月	22.1	3.3%	-5.2%	493	22.4	1.4%	-7.1%	279	21.3	6.5%	-3.2%	143	22.7	4.6%	-2.2%	71
平成14年7月	22.7	2.7%	-4.2%	479	23.2	3.6%	-5.3%	264	21.8	2.3%	-1.4%	158	23.1	1.8%	-2.9%	57
平成14年8月	22.4	-1.3%	-2.2%	489	22.7	-2.2%	-3.4%	282	21.2	-2.8%	-0.9%	147	23.6	2.2%	1.7%	60
平成14年9月	21.1	-5.8%	-4.5%	521	21.3	-6.2%	-7.4%	278	20.4	-3.8%	-2.4%	186	22.2	-5.9%	7.8%	57
平成14年10月	21.0	-0.5%	-7.9%	542	21.4	0.5%	-8.9%	317	19.5	-4.4%	-10.6%	157	22.6	1.8%	3.7%	68
平成14年11月	20.9	-0.5%	-5.0%	570	20.9	-2.3%	-5.4%	321	20.5	5.1%	-3.8%	182	22.1	-2.2%	-5.6%	67
平成14年12月	21.1	1.0%	-4.1%	558	21.4	2.4%	-5.3%	306	20.0	-2.4%	-6.1%	186	23.2	5.0%	10.0%	66
平成15年1月	21.2	0.5%	-0.5%	329	21.6	0.9%	0.9%	160	20.5	2.5%	0.5%	131	22.1	-4.7%	-3.5%	38
平成15年2月	21.2	0.0%	-4.9%	625	21.7	0.5%	-3.1%	356	20.1	-2.0%	-6.9%	176	21.7	-1.8%	-7.3%	93
平成15年3月	20.7	-2.4%	-8.4%	673	21.2	-2.3%	-9.8%	346	19.8	-1.5%	-6.2%	237	21.4	-1.4%	-0.9%	90

マンション平均価格の動向

	京阪神				大阪				兵庫				京都			
	平均価格			件数	平均価格			件数	平均価格			件数	平均価格			件数
		前月比	前年比			前月比	前年比			前月比	前年比			前月比	前年比	
平成13年1～3月	1,673	-1.8%	-7.4%	2,162	1,700	-2.2%	-6.1%	1,210	1,685	-1.5%	-10.0%	711	1,499	-1.1%	-3.7%	241
平成13年4～6月	1,663	-0.6%	-6.3%	2,134	1,697	-0.2%	-6.4%	1,171	1,664	-1.2%	-6.0%	712	1,499	0.0%	-6.8%	251
平成13年7～9月	1,646	-1.0%	-8.1%	1,881	1,666	-1.8%	-5.4%	1,051	1,652	-0.7%	-12.2%	610	1,532	2.2%	-7.8%	220
平成13年10～12月	1,596	-3.0%	-6.3%	1,977	1,587	-4.7%	-8.7%	1,106	1,638	-0.8%	-4.3%	637	1,529	-0.2%	0.9%	234
平成14年1～3月	1,598	0.1%	-4.5%	2,155	1,598	0.7%	-6.0%	1,210	1,640	0.1%	-2.7%	711	1,468	-4.0%	-2.1%	234
平成14年4～6月	1,545	-3.3%	-7.1%	2,122	1,573	-1.6%	-7.3%	1,175	1,557	-5.1%	-6.4%	708	1,378	-6.1%	-8.1%	239
平成14年7～9月	1,541	-0.3%	-6.4%	2,033	1,558	-1.0%	-6.5%	1,084	1,550	-0.4%	-6.2%	717	1,434	4.1%	-6.4%	232
平成14年10～12月	1,523	-1.2%	-4.6%	2,160	1,535	-1.5%	-3.3%	1,170	1,539	-0.7%	-6.0%	744	1,419	-1.0%	-7.2%	246
平成15年1～3月	1,511	-0.8%	-5.5%	2,357	1,534	-0.1%	-4.0%	1,220	1,509	-1.9%	-8.0%	837	1,424	0.4%	-3.0%	300
平成13年1月	1,694	0.0%	-5.8%	513	1,665	-1.2%	-7.0%	286	1,763	0.6%	-6.3%	166	1,642	5.1%	8.4%	61
平成13年2月	1,657	-2.2%	-9.2%	823	1,705	2.4%	-7.7%	462	1,647	-6.6%	-10.9%	280	1,421	-13.5%	-10.4%	81
平成13年3月	1,675	1.1%	-6.7%	826	1,716	0.6%	-3.9%	462	1,677	1.8%	-11.3%	265	1,475	3.8%	-5.0%	99
平成13年4月	1,643	-1.9%	-7.3%	757	1,672	-2.6%	-6.5%	416	1,680	0.2%	-6.0%	246	1,417	-3.9%	-13.8%	95
平成13年5月	1,723	4.9%	-2.2%	679	1,790	7.1%	-2.9%	381	1,668	-0.7%	-1.5%	221	1,547	9.2%	-3.4%	77
平成13年6月	1,626	-5.6%	-9.1%	698	1,630	-8.9%	-10.0%	374	1,643	-1.5%	-10.2%	245	1,552	0.3%	-1.8%	79
平成13年7月	1,673	2.9%	-7.2%	682	1,666	2.2%	-7.6%	361	1,674	1.9%	-7.5%	238	1,701	9.6%	-4.0%	83
平成13年8月	1,660	-0.8%	-5.3%	516	1,679	0.8%	-2.7%	293	1,706	1.9%	-7.9%	156	1,470	-13.6%	-7.4%	67
平成13年9月	1,608	-3.1%	-11.4%	683	1,656	-1.4%	-5.5%	397	1,589	-6.9%	-19.6%	216	1,391	-5.4%	-14.1%	70
平成13年10月	1,603	-0.3%	-7.7%	690	1,615	-2.5%	-10.2%	391	1,657	4.3%	-3.3%	217	1,404	0.9%	-6.6%	82
平成13年11月	1,594	-0.6%	-5.0%	678	1,578	-2.3%	-8.7%	397	1,627	-1.8%	-2.3%	208	1,588	13.1%	7.6%	73
平成13年12月	1,591	-0.2%	-6.1%	609	1,564	-0.9%	-7.2%	318	1,628	0.1%	-7.1%	212	1,604	1.0%	2.7%	79
平成14年1月	1,563	-1.8%	-7.7%	457	1,541	-1.5%	-7.4%	261	1,626	-0.1%	-7.8%	132	1,524	-5.0%	-7.2%	64
平成14年2月	1,611	3.1%	-2.8%	774	1,661	7.8%	-2.6%	442	1,618	-0.5%	-1.8%	237	1,361	-10.7%	-4.2%	95
平成14年3月	1,604	-0.4%	-4.2%	924	1,573	-5.3%	-8.3%	507	1,660	2.6%	-1.0%	342	1,555	14.3%	5.4%	75
平成14年4月	1,531	-4.6%	-6.8%	800	1,543	-1.9%	-7.7%	461	1,566	-5.7%	-6.8%	254	1,363	-12.3%	-3.8%	85
平成14年5月	1,520	-0.7%	-11.8%	658	1,548	0.3%	-13.5%	348	1,517	-3.1%	-9.1%	235	1,403	2.9%	-9.3%	75
平成14年6月	1,588	4.5%	-2.3%	664	1,633	5.5%	0.2%	366	1,591	4.9%	-3.2%	219	1,370	-2.4%	-11.7%	79
平成14年7月	1,573	-0.9%	-6.0%	696	1,611	-1.3%	-3.3%	370	1,527	-4.0%	-8.8%	247	1,543	12.6%	-9.3%	79
平成14年8月	1,551	-1.4%	-6.6%	597	1,554	-3.5%	-7.4%	320	1,613	5.6%	-5.5%	201	1,371	-11.1%	-6.7%	76
平成14年9月	1,504	-3.0%	-6.5%	740	1,512	-2.7%	-8.7%	394	1,525	-5.5%	-4.0%	269	1,385	1.0%	-0.4%	77
平成14年10月	1,565	4.1%	-2.4%	653	1,589	5.1%	-1.6%	357	1,589	4.2%	-4.1%	216	1,395	0.7%	-0.6%	80
平成14年11月	1,480	-5.4%	-7.2%	803	1,473	-7.3%	-6.7%	439	1,524	-4.1%	-6.3%	277	1,375	-1.4%	-13.4%	87
平成14年12月	1,533	3.6%	-3.6%	704	1,555	5.6%	-0.6%	374	1,512	-0.8%	-7.1%	251	1,492	8.5%	-7.0%	79
平成15年1月	1,547	0.9%	-1.0%	530	1,569	0.9%	1.8%	279	1,581	4.6%	-2.8%	186	1,353	-9.3%	-11.2%	65
平成15年2月	1,553	0.4%	-3.6%	835	1,586	1.1%	-4.5%	454	1,535	-2.9%	-5.1%	268	1,465	8.3%	7.6%	113
平成15年3月	1,456	-6.2%	-9.2%	992	1,465	-7.6%	-6.9%	487	1,456	-5.1%	-12.3%	383	1,424	-2.8%	-8.4%	122

戸建住宅の平均価格の動向

	京阪神				大阪				兵庫				京都			
	平均価格			件数	平均価格			件数	平均価格			件数	平均価格			件数
	前月比	前年比			前月比	前年比			前月比	前年比			前月比	前年比		
平成13年1～3月	2,631	-1.0%	-6.0%	1,504	2,375	-3.5%	-13.1%	754	3,049	-3.8%	-1.5%	454	2,638	10.7%	5.4%	296
平成13年4～6月	2,512	-4.5%	-8.1%	1,587	2,468	3.9%	-3.1%	830	2,736	-10.3%	-12.6%	439	2,317	-12.2%	-11.3%	318
平成13年7～9月	2,528	0.6%	-4.5%	1,364	2,452	-0.6%	-3.2%	680	2,728	-0.3%	-9.7%	378	2,449	5.7%	0.4%	306
平成13年10～12月	2,482	-1.8%	-6.6%	1,545	2,411	-1.7%	-2.1%	783	2,721	-0.3%	-14.1%	462	2,300	-6.1%	-3.4%	300
平成14年1～3月	2,381	-4.1%	-9.5%	1,657	2,291	-5.0%	-3.5%	813	2,535	-6.8%	-16.9%	503	2,367	2.9%	-10.3%	341
平成14年4～6月	2,282	-4.2%	-9.2%	1,506	2,192	-4.3%	-11.2%	778	2,443	-3.6%	-10.7%	434	2,285	-3.5%	-1.4%	294
平成14年7～9月	2,266	-0.7%	-10.4%	1,560	2,264	3.3%	-7.7%	808	2,457	0.6%	-9.9%	456	1,978	-13.4%	-19.2%	296
平成14年10～12月	2,297	1.4%	-7.5%	1,661	2,176	-3.9%	-9.7%	826	2,607	6.1%	-4.2%	529	2,089	5.6%	-9.2%	306
平成15年1～3月	2,257	-1.8%	-5.2%	1,666	2,209	1.5%	-3.6%	844	2,391	-8.3%	-5.7%	460	2,197	5.2%	-7.2%	362
平成13年1月	2,580	-1.5%	-8.5%	371	2,259	-13.5%	-16.4%	188	3,178	9.4%	5.4%	123	2,362	7.7%	-18.1%	60
平成13年2月	2,691	4.3%	-4.3%	489	2,398	6.2%	-12.3%	250	3,100	-2.5%	-4.4%	144	2,841	20.3%	24.6%	95
平成13年3月	2,614	-2.9%	-5.9%	644	2,427	1.2%	-11.7%	316	2,926	-5.6%	-1.7%	187	2,618	-7.8%	2.5%	141
平成13年4月	2,594	-0.8%	-1.5%	597	2,531	4.3%	0.5%	309	2,845	-2.8%	-3.8%	173	2,384	-8.9%	-3.2%	115
平成13年5月	2,436	-6.1%	-8.2%	486	2,407	-4.9%	-3.4%	264	2,681	-5.8%	-11.9%	114	2,247	-5.7%	-9.0%	108
平成13年6月	2,489	2.2%	-14.4%	504	2,456	2.0%	-6.8%	257	2,652	-1.1%	-21.4%	152	2,316	3.1%	-19.8%	95
平成13年7月	2,480	-0.4%	-7.5%	508	2,345	-4.5%	-12.0%	245	2,687	1.3%	-10.2%	139	2,515	8.6%	3.9%	124
平成13年8月	2,562	3.3%	-0.9%	347	2,406	2.6%	0.7%	163	2,958	10.1%	-3.5%	110	2,317	-7.9%	-4.1%	74
平成13年9月	2,553	-0.4%	-4.1%	509	2,577	7.1%	2.8%	272	2,577	-12.9%	-14.5%	129	2,464	6.3%	-1.0%	108
平成13年10月	2,466	-3.4%	-8.1%	552	2,470	-4.2%	4.6%	296	2,593	0.6%	-24.6%	153	2,266	-8.0%	-4.9%	103
平成13年11月	2,517	2.1%	-5.6%	518	2,366	-4.2%	-1.7%	256	2,897	11.7%	-6.5%	155	2,328	2.7%	-7.8%	107
平成13年12月	2,463	-2.1%	-5.9%	475	2,385	0.8%	-8.7%	231	2,672	-7.8%	-8.1%	154	2,306	-0.9%	5.1%	90
平成14年1月	2,440	-0.9%	-5.4%	407	2,351	-1.4%	4.1%	206	2,692	0.7%	-15.3%	121	2,290	-0.7%	-3.0%	80
平成14年2月	2,392	-2.0%	-11.1%	555	2,389	1.6%	-0.4%	258	2,441	-9.3%	-21.3%	187	2,314	1.0%	-18.5%	110
平成14年3月	2,337	-2.3%	-10.6%	695	2,184	-8.6%	-10.0%	349	2,527	3.5%	-13.6%	195	2,446	5.7%	-6.6%	151
平成14年4月	2,236	-4.3%	-13.8%	550	2,199	0.7%	-13.1%	289	2,288	-9.5%	-19.6%	165	2,260	-7.6%	-5.2%	96
平成14年5月	2,333	4.3%	-4.2%	471	2,195	-0.2%	-8.8%	237	2,539	11.0%	-5.3%	144	2,365	4.6%	5.3%	90
平成14年6月	2,285	-2.1%	-8.2%	485	2,180	-0.7%	-11.2%	252	2,537	-0.1%	-4.3%	125	2,240	-5.3%	-3.3%	108
平成14年7月	2,327	1.8%	-6.2%	572	2,254	3.4%	-3.9%	291	2,550	0.5%	-5.1%	172	2,172	-3.0%	-13.6%	109
平成14年8月	2,227	-4.3%	-13.1%	441	2,311	2.5%	-3.9%	208	2,402	-5.8%	-18.8%	140	1,774	-18.3%	-23.4%	93
平成14年9月	2,233	0.3%	-12.5%	547	2,241	-3.0%	-13.0%	309	2,398	-0.2%	-6.9%	144	1,956	10.3%	-20.6%	94
平成14年10月	2,384	6.8%	-3.3%	589	2,219	-1.0%	-10.2%	295	2,685	12.0%	3.5%	174	2,351	20.2%	3.8%	120
平成14年11月	2,280	-4.4%	-9.4%	591	2,236	0.8%	-5.5%	305	2,485	-7.4%	-14.2%	188	2,024	-13.9%	-13.1%	98
平成14年12月	2,212	-3.0%	-10.2%	481	2,039	-8.8%	-14.5%	226	2,662	7.1%	-0.4%	167	1,805	-10.8%	-21.7%	88
平成15年1月	2,224	0.5%	-8.9%	399	2,187	7.3%	-7.0%	228	2,379	-10.6%	-11.6%	85	2,171	20.3%	-5.2%	86
平成15年2月	2,232	0.4%	-6.7%	598	2,177	-0.5%	-8.9%	293	2,382	0.1%	-2.4%	173	2,156	-0.7%	-6.8%	132
平成15年3月	2,298	3.0%	-1.7%	669	2,254	3.5%	3.2%	323	2,404	0.9%	-4.9%	202	2,249	4.3%	-8.1%	144