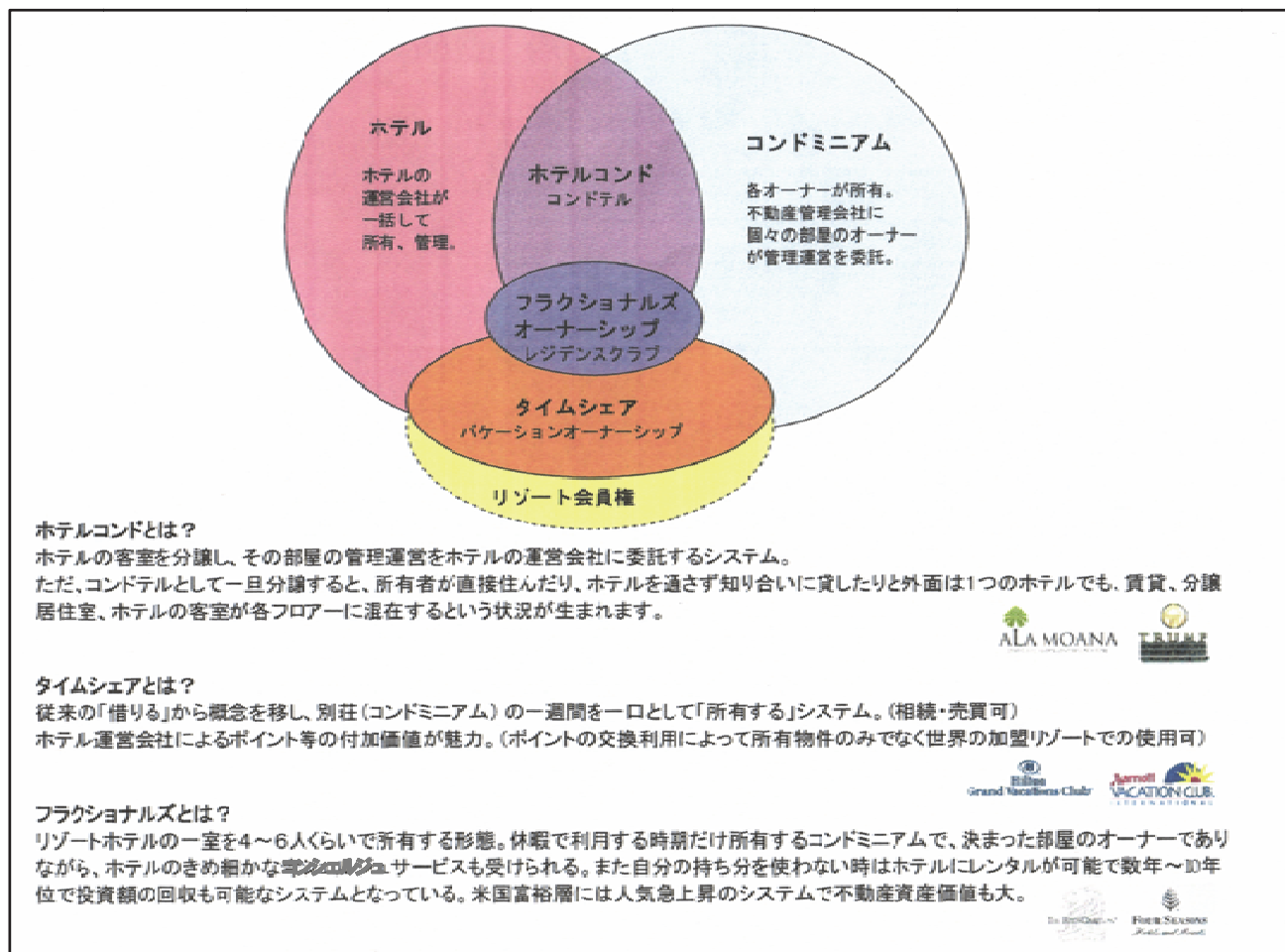


(6)ホノルルの視察物件

①リゾート用投資物件の所有・利用区分のタイプ



(注) タイムシェアの定義は様々であり、日本のタイムシェアとは異なる場合があるので個別に留意のこと。

(資料) スターツ・コーポレーション、ハワイ提供の販売用資料より転載。

■ハワイの不動産に使える不動産権

	単独所有名義	分割共有名義	合有名義	夫婦連帯名義
	Tenancy in Severalty	Tenancy in Common	Joint Tenancy	Tenancy by the Entirety
当事者	単独の個人あるいは組織	複数の個人あるいは組織	複数の個人	婚姻関係にある二人またはハワイ現行法に基づき認められた互恵関係者
所有権の分割	N/A	所有権はそれぞれ割り当てられた持分	均等で不可分	均等で不可分。夫婦が一形態となるため、お互いに同意なしには所有権形態の変更は不可
所有	単一	他の共同所有者の同意なしに自分の持分を売却、担保、リースもしくは贈与することが可能	合有	合有かつ分割不可。婚姻が破綻した場合、所有権は共有名義となり分割不可
生存者の権利	N/A	なし	あり	あり
死亡時	死亡後、遺産検証の対象となる	死亡後、遺産検証の対象となる	所有者の一人が死亡した場合、遺産検証の必要なく、自動的に生存所有者が全不動産を所有	死亡者の所有権は遺産検証なしに自動的に生存所有者に移行
債権	死亡時、債権者は債務返済を行使可能	債務返済のため、死亡者の持分は売却され債権者が分割共有権取得可	土地売却前に債務者が死亡の場合、債権者の債務回収は不可	夫婦の両方に債務がある場合のみ、債権者は債権行使可

(資料) Fidelity National Title & Escrow of Hawaii, Inc. 資料加筆。

②コンドミニウム「allure」視察

■販売用パンフによる全体外観

■物件の位置

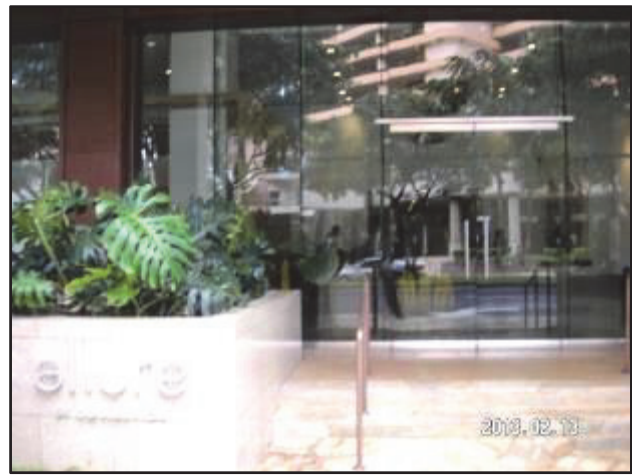


■販売中の物件(全体は35階建て、291戸、1~4Fは駐車場 ※ハワイでは駐車場は地下につくれない)

部屋番号	間取り	Bed/Bath	戸当たり面積	テラス面積	価格
1404	D	2/2	1,234 sq.ft.	88 sq.ft.	US\$879,900
1804	D	2/2	1,234 sq.ft.	88 sq.ft.	US\$919,900
2101	A	2/2	1,216 sq.ft.	88 sq.ft.	US\$959,900
3101	A	2/2	1,216 sq.ft.	88 sq.ft.	US\$1,334,900
3109	I	2/2	1,102 sq.ft.	88 sq.ft.	US\$904,900
3508	M	3/2.5	1,409 sq.ft.	116 sq.ft.	US\$1,359,900
3509	I	2/2	1,102 sq.ft.	348 sq.ft.	US\$1,269,900

■正面下から外観(実物写真)

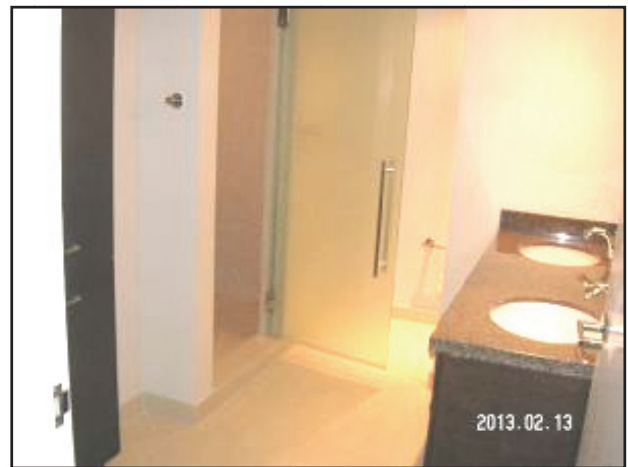
■正面エントランス部分



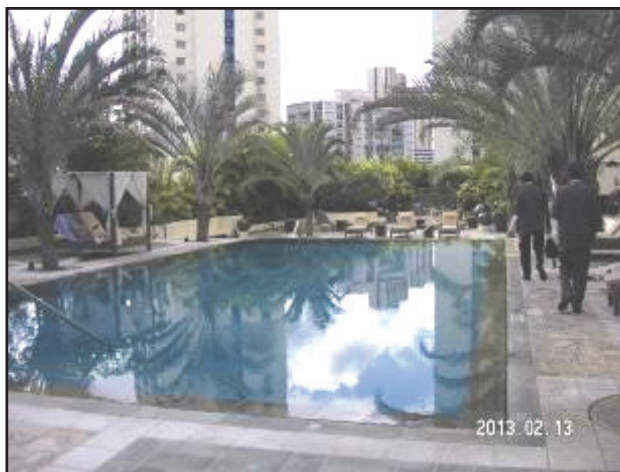
■キッチン



■バスルーム



■コンドミニアムのプライベートプール

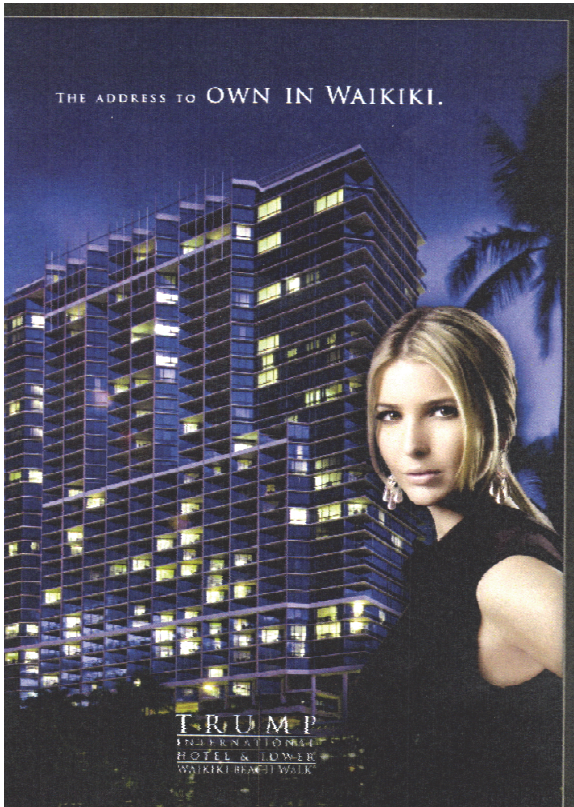


■部屋からの眺望



③ホテルコンド「Trump International Hotel & Tower」視察

■販売用パンフ表紙



■外観、下から上にみたファサード



■販売中物件リスト

TRUMP INTERNATIONAL HOTEL & TOWER WAIKIKI BEACH WALK					
PLATINUM COLLECTION					
HOTEL SUITES					
SUITE	TYPE	LOCATION	SIZE	PRICE	
801	STUDIO	MAUKA	418 SQ. FT.	IN ESCROW	
1701	STUDIO	MAUKA	418 SQ. FT.	\$598,800	
1706	STUDIO	DIAMOND HEAD	388 SQ. FT.	IN ESCROW	
1518	STUDIO	DIAMOND HEAD	355 SQ. FT.	\$638,800	
2106	STUDIO	DIAMOND HEAD	388 SQ. FT.	\$678,800	
1124	STUDIO	OCEANFRONT	441 SQ. FT.	\$750,000	
1121	STUDIO	OCEANFRONT	441 SQ. FT.	\$828,800	
1514	STUDIO SUITE	DIAMOND HEAD	480 SQ. FT.	\$798,800	
1520	STUDIO SUITE	DIAMOND HEAD	492 SQ. FT.	\$838,800	
1620*	STUDIO SUITE	BONCH WALK	492 SQ. FT.	\$898,800	
2107*	STUDIO SUITE	DELUSSY	539 SQ. FT.	\$1,348,800	
1122	1 BEDROOM	DIAMOND HEAD	774 SQ. FT.	\$1,389,800	
811	1 BED + DEN	DELUSSY	1115 SQ. FT.	\$1,528,800	
1915	1 BED + DEN	DELUSSY	1115 SQ. FT.	\$2,198,800	
1917	1 BED + DEN	DELUSSY	1138 SQ. FT.	\$2,338,800	
1903	2 BEDROOM	DELUSSY	1139 SQ. FT.	IN ESCROW	
HOTEL RESIDENCES					
SUITE	TYPE	LOCATION	SIZE	PRICE	
2702	2 BEDROOM	DIAMOND HEAD	1,095 SQ. FT.	\$2,098,800	
3407	3 BED + DEN	DELUSSY	1,665 SQ. FT.	\$3,168,800	
3100*	3 BEDROOM	DIAMOND HEAD	1,542 SQ. FT.	\$3,198,800	
3210	3 BEDROOM	OCEANFRONT	2,040 SQ. FT.	\$4,360,000	
3700*	3 BEDROOM	DIAMOND HEAD	1,542 SQ. FT.	\$4,468,800	

LEGENDS: * - NEW RESIDENCE FLOORPLAN
DEVELOPER RESERVES THE RIGHT TO CHANGE PRICING AND AVAILABILITY WITHOUT PRIOR NOTICE. 12/19/12

■ホテルコンド、ホテルレセプション部分



■ホテル・オーナーズクラブよりの眺望



TRUMP
INTERNATIONAL
HOTEL & TOWER
WAIKIKI BEACH WALK

トランプ・インターナショナル・ホテル&タワー®ワイキキ・ビーチ・ウォーク
ファクト・シート

**TRUMP INTERNATIONAL HOTEL & TOWER WAIKIKI
BEACH WALK: FACT SHEET**

物件名称： トランプ・インターナショナル・ホテル&タワー®ワイキキ・ビーチ・ウォーク
所在地： 223 SARATOGA ROAD, HONOLULU, HAWAII 96815
オープン： 2009年11月
電話： (808) 683-7458 (日本語)
FAX： (808) 683-7481
URL： HTTP://JP.TRUMPWAIKIKI.COM (日本語)
総戸数： 462戸 (レジデンス456、ペントハウス6)
階数： 38階

売約済み戸数：約90% (410戸)

2012年度販売統計：4千万ドル (31戸)

販売価格帯：	ホテルスイート	\$600,000 ~
	レジデンス	\$2,000,000 ~ \$10,000,000

[シグニチャー・プログラム]

1. シグニチャー レジデンス プログラム
ワイキキのご自宅としてトランプ インターナショナル ホテル®にお住まいいただき、ホテル同様のサービスをご利用いただいているオーナーのためのプログラム。シグニチャー レジデンス プログラムで、ホテルレジデンス ライフの特権を全てお楽しみいただけます。同プログラムには、下記の特典が含まれます。

- 家具の移動と倉庫での保管オプション
- オーナーのゲスト宿泊用ステュディオ・スイートを無料提供
- 無料ハウスキーピング
- マイバッチもしくはエスカレードによる空港送迎
- 最長2年間の諸費用免除 (デネベロッパが 管理費、電気料金、不動産税固定資産税を負担)

FACT SHEET - TRUMP INTERNATIONAL HOTEL & TOWER WAIKIKI BEACH WALK (JUNE, 2012)
PAGE 1 OF 3

2. リースバック プログラム

トランプ インターナショナル ホテル[®] ワイキキ ビーチウォーク[®]を投資目的として購入し、ワイキキに毎年一定日数以上滞在できない方のためのプログラム。リースバック（借上契約）プログラムでは、現在の物件価格での購入が可能で、最初の2年間はオーナーとしての諸費用がかかりません。

- 2年間のリースバックで契約時にフルリースバック・クレジットが支払われます。
- 管理費、電気代、固定資産税はデベロッパーが負担。
- お部屋はホテルとして利用されます。オーナーは合計2週間利用可能。

[ゲストサービス&アメニティ]

コンシェルジュ・サービス『トランプ・アタシェイ』：

トランプ・インターナショナル・ホテル&タワー[®] ワイキキ・ビーチ・ウォーク（以下「トランプ・ワイキキ」）では、ご滞在中の細かなリクエストから専門的なことまで、オーナー様の様々なご要望に対応するサービスを提供いたします。

- 到着前の冷蔵庫食品補充サービス（リクエスト対応）
- バレーパーキング・サービスと屋内駐車場完備
- ベビーシッター手配
- パーソナルアシスタント&パーソナルショッパー
- ルームサービス（24時間利用可能）
- シェフによるレジデンス内での食事会手配
- ラグジュアリー・ビーチサービス
- Ty Gurreyサーフスクール
- トランプ・キッズ・プログラム（ベビーシッター、子供用玩具・ゲーム、キッズメニューなどの手配）

アメニティ：

- 無料ワイヤレス・インターネット接続
- サンデッキが広がる6階のインフィニティープール
- 「スパ・アット・トランプ」
- フィットネスジム（24時間利用可能）とパーソナルトレーナーの手配

[ダイニング]

- 「BLTステーキ」最高級のステーキや新鮮なシーフード、デザートなどが楽しめます。
- 「ワイオール・オーシャンビュー・ラウンジ」朝・昼・夕食のほかに、カクテルやブブ（おつまみ）などお楽しみいただけるラウンジ。
- 「In-Yoカフェ」アメリカンスタイルのブレイクファーストの他、和朝食もお楽しみいただけます。

